

Experto Universitario

Intervención Comunitaria  
en Psiquiatría Infantil



**tech** universidad  
tecnológica

## Experto Universitario Intervención Comunitaria en Psiquiatría Infantil

- » Modalidad: online
- » Duración: 6 meses
- » Titulación: TECH Universidad Tecnológica
- » Horario: a tu ritmo
- » Exámenes: online

Acceso web: [www.techtitute.com/medicina/experto-universitario/experto-intervencion-comunitaria-psiquiatria-infantil](http://www.techtitute.com/medicina/experto-universitario/experto-intervencion-comunitaria-psiquiatria-infantil)

# Índice

01

Presentación

---

*pág. 4*

02

Objetivos

---

*pág. 8*

03

Dirección del curso

---

*pág. 12*

04

Estructura y contenido

---

*pág. 20*

05

Metodología

---

*pág. 26*

06

Titulación

---

*pág. 34*

# 01

# Presentación

La necesidad de tener acceso a una atención especializada en salud mental, sobre todo en lo referido al paciente infantojuvenil, se ha ido incrementando en los últimos años, argumentada por el aumento de casos de niños y adolescentes diagnosticados con enfermedades como depresión, trastornos de diferentes tipos o discapacidades intelectuales. De esta manera, no solo se ha logrado avanzar en el establecimiento de pautas de identificación precoz, así como de tratamientos específicos para cada enfermedad, sino que se han incrementado las facilidades para acceder a este servicio de manera comunitaria. Y para que el especialista pueda conocer al detalle las pautas a través de las cuales se ha logrado, TECH ha desarrollado un programa para actualizar su praxis en la Psiquiatría en las etapas de la vida, proporcionándole la información más completa sobre la intervención comunitaria en este ámbito a través de una titulación 100% online.





“

*¿Te gustaría ahondar en los nuevos avances de la Psiquiatría Infantil de manera 100% online? Si la respuesta es afirmativa, este Experto Universitario de TECH es perfecto para ti”*

Según diversas fuentes internacionales de la atención médica, el aumento de ingresos hospitalarios relacionados con el padecimiento de enfermedades psiquiátricas en el paciente infantojuvenil se ha incrementado considerablemente en la última década. Se trata de un área que, pese a que ha experimentado un avance clínico significativo, continúa demostrando altibajos, sobre todo en cuanto a la atención comunitaria y el diagnóstico precoz de las patologías relacionadas con la salud mental. Por esa razón, cada vez son más los centros clínicos que deciden invertir tanto en estrategias como en profesionales que dominen este contexto.

Y con el fin de que los especialistas de esta área puedan conocer al detalle las novedades que han ido surgiendo últimamente al respecto, TECH y un equipo versado en Psiquiatría Infantojuvenil han diseñado un Experto Universitario que recoge la información más innovadora al respecto. Se trata de una experiencia académica desarrollada a lo largo de 6 meses durante los cuales el egresado podrá trabajar en el perfeccionamiento de sus competencias en relación con la intervención comunitaria en este servicio. Para ello tendrá la oportunidad de ahondar en los nuevos avances de esta especialidad, así como en su implicación en las distintas etapas de la vida, sobre todo en el crecimiento y la maduración del infante.

Además, contará con sesiones de *Masterclass*, elaboradas por un profesional distinguido en el ámbito investigador de la Psiquiatría Infantil. Su bagaje le permitirá al egresado obtener una puesta al día mucho más efectiva y de la mano de un auténtico experto, que mostrará los avances más recientes y significativos en Intervención Comunitaria.

Y es que contará con 475 horas del mejor material teórico, práctico y adicional, el cual ha sido compactado en un cómodo y flexible formato 100% online. De esta manera, podrá acceder al curso de la titulación desde donde quiera y cuando quiera, sin tener que preocuparse por clases presenciales ni horarios encorsetados. Se trata, por lo tanto, de una oportunidad académica única de acceder a un programa que le permitirá actualizar su praxis en función a las exigencias del sector clínico actual, adaptando su plan de estudio a sus necesidades de manera perfectamente compaginable con la actividad de su consulta.

Este **Experto Universitario en Intervención Comunitaria en Psiquiatría Infantil** contiene el programa científico más completo y actualizado del mercado. Sus características más destacadas son:

- ♦ El desarrollo de casos prácticos presentados por expertos en Psiquiatría Infantil
- ♦ Los contenidos gráficos, esquemáticos y eminentemente prácticos con los que está concebido recogen una información científica y práctica sobre aquellas disciplinas indispensables para el ejercicio profesional
- ♦ Los ejercicios prácticos donde realizar el proceso de autoevaluación para mejorar el aprendizaje
- ♦ Su especial hincapié en metodologías innovadoras
- ♦ Las lecciones teóricas, preguntas al experto, foros de discusión de temas controvertidos y trabajos de reflexión individual
- ♦ La disponibilidad de acceso a los contenidos desde cualquier dispositivo fijo o portátil con conexión a internet



*Tienes a tu alcance Masterclass impartida por uno de los grandes expertos internacionales en Psiquiatría Infantil”*

“

*Trabajarás en base a los últimos avances relacionados con la intervención comunitaria, ahondando en las peculiaridades del servicio desde la perspectiva médica-legal de la Psiquiatría Infantojuvenil”*

El programa incluye en su cuadro docente a profesionales del sector que vierten en esta capacitación la experiencia de su trabajo, además de reconocidos especialistas de sociedades de referencia y universidades de prestigio.

Su contenido multimedia, elaborado con la última tecnología educativa, permitirá al profesional un aprendizaje situado y contextual, es decir, un entorno simulado que proporcionará una capacitación inmersiva programada para entrenarse ante situaciones reales.

El diseño de este programa se centra en el Aprendizaje Basado en Problemas, mediante el cual el profesional deberá tratar de resolver las distintas situaciones de práctica profesional que se le planteen a lo largo del curso académico. Para ello, contará con la ayuda de un novedoso sistema de vídeo interactivo realizado por reconocidos expertos.

*Para que no tengas que preocuparte por horarios ni clases presenciales, podrás conectarte al curso de este Experto Universitario desde cualquier dispositivo con red.*

*También contarás con un módulo específico dedicado a la genética y a las novedades relacionadas con su implicación en el desarrollo de enfermedades psiquiátricas congénitas.*



# 02 Objetivos

El importante papel que cumple el especialista médico en la intervención comunitaria, sobre todo cuando se trata del manejo clínico de pacientes infantiles con patologías psiquiátricas, es lo que ha llevado a TECH a desarrollar este programa. Y es que el objetivo del mismo es poner a disposición del egresado toda la información que le permita actualizar su praxis de manera efectiva, ahondando en los avances que se han producido en el ámbito clínico relacionados con el abordaje efectivo y exhaustivo de niños y adolescentes diagnosticados o con sospecha de padecimiento de alguna enfermedad relacionada con la salud mental.







“

*Este programa incluye un apartado exhaustivo dedicado a la detección precoz de las distintas enfermedades que componen la Psiquiatría perinatal a través de las pautas diagnósticas más innovadoras del momento”*



## Objetivos generales

---

- ♦ Actualizar la praxis del profesional de la Medicina en base al manejo exhaustivo y especializado del paciente infantil psiquiátrico
- ♦ Poner a su disposición los recursos teóricos, prácticos y adicionales más vanguardistas que le permitan avanzar por esta experiencia académica de manera dinámica y multidisciplinar

“

*Una titulación diseñada para que superes hasta tus objetivos más ambiciosos a través de un plan de estudios dinámico, flexible y exhaustivo, pero, sobre todo, adaptado a tus necesidades y a las exigencias de la práctica clínica”*





## Objetivos específicos

### Módulo 1. Nuevos avances en Psiquiatría Infantil

- ♦ Valorar de forma adecuada la multicausalidad y con causalidad de los trastornos psicopatológicos y de la clínica en la infancia y la adolescencia
- ♦ Profundizar en el conocimiento de los nuevos métodos diagnósticos en la etapa de la infancia y la adolescencia
- ♦ Identificar las posibilidades terapéuticas de los trastornos psicopatológicos en la infancia y la adolescencia
- ♦ Describir y respetar los planteamientos bioéticos en la infancia y la adolescencia

### Módulo 2. Psiquiatría en las etapas de la vida

- ♦ Describir las bases genéticas y bioquímicas del ser humano
- ♦ Profundizar en el conocimiento y la comprensión de las diferentes funciones mentales de las primeras etapas del ser humano
- ♦ Saber diferenciar los trastornos psicológicos de los cambios evolutivos naturales.
- ♦ Identificar los factores que influyen en el desarrollo integral del ser humano desde las primeras etapas del desarrollo
- ♦ Explicar la aportación de las diversas fuentes científicas al campo de la Psiquiatría y la psicoterapia de la infancia y la adolescencia

### Módulo 3. Intervención comunitaria en Psiquiatría Infantil

- ♦ Dominar las peculiaridades de los aspectos médico-legales en Psiquiatría infantil
- ♦ Comprender el funcionamiento de los servicios sociales
- ♦ Identificar las estrategias de actuación en el entorno escolar ante un posible trastorno mental

# 03

## Dirección del curso

Tanto la dirección como la docencia de este Experto Universitario correrán a cargo de un equipo de profesionales del máximo nivel especializados en la atención psiquiátrica infantil y versados en la intervención comunitaria. Gracias a su experiencia en el sector, podrán compartir con los egresados las estrategias clínicas más efectivas para el abordaje exhaustivo de los distintos casos que puedan presentárseles en la consulta, aportándoles, además, las pautas diagnósticas y terapéuticas más innovadoras del ámbito médico actual.



“

*El equipo docente ha seleccionado casos clínicos de sus propias consultas para que puedas poner en práctica tus habilidades a través de la resolución simulada de los mismos”*

## Director Invitado Internacional

Incluido como una de las “**mentes más influyentes**” en la lista de Clarivate y con más de **40 premios de investigación**, el Doctor Chirstoph U. Corell es uno de los mayores referentes en el ámbito de la Psiquiatría. Un desempeño profesional, docente y científico que ha desarrollado entre Alemania, Gran Bretaña y Estados Unidos.

Su pasión por esta especialidad le llevó a centrar sus esfuerzos en el estudio de la **identificación** y el **tratamiento de jóvenes y adultos con enfermedades mentales graves**. Asimismo, ha llevado a cabo numerosos ensayos clínicos y se ha adentrado en áreas como la **Esquizofrenia**, el **Trastorno Bipolar**, la **Depresión Mayor** y otros trastornos psicóticos.

Corell ha puesto, además, el foco en el análisis del estado de ánimo y del espectro autista/ conductual disruptivo, que abarcan desde el pródromo hasta el primer episodio, los pacientes con múltiples episodios y las enfermedades refractarias. El resultado de su arduo trabajo se refleja en los más de 700 artículos de revistas, en los que es autor y coautor, que lo sitúan con un **Índice h 136 de Google Scholar**. Asimismo, cuenta con numerosas publicaciones, participaciones activas en congresos nacionales e internacionales.

Un gran potencial que queda patente, a su vez, en su desempeño como **catedrático** en las aulas de instituciones académicas de alto nivel. Además, es un referente internacional en su faceta como **divulgador**, que le ha llevado a participar en espacios de medios de comunicación, donde traslada de forma sencilla y directa la información tanto a la ciudadanía como a otros expertos en su mismo campo de actuación.



## Dr. Correll, Christoph U.

---

- Director del Laboratorio de Psiquiatría Infantil del Instituto Feinstein, Nueva York, Estados Unidos
- Investigador en el Centro de Neurociencia Psiquiátrica Instituto Feinstein de Investigación Médica
- Director Médico en el Hospital Zucker Hillside en el Programa de Reconocimiento y Prevención (RAP)
- Codirector del Laboratorio de Psiquiatría Infantil y Adolescente del Centro de Neurociencia Psiquiátrica en el Instituto Feinstein de Investigación Médica
- Catedrático de Psiquiatría en la Facultad de Medicina Zucker de Hofstra/Northwell
- Catedrático y director del Departamento de Psiquiatría Infantil y Adolescente de la Charité University Medicine de Berlín
- Licenciado en Medicina por la Universidad Libre de Berlín y por la Facultad de Medicina de la Universidad de Dundee
- Miembro de: International Society for Bipolar Disorders (ISBD), German Association of Child and Adolescent Psychiatry (DGKJP), Lundbeck International Neuroscience Foundation (LINF), Société Médico-Psychologique, Schizophrenia International Research Society (SIRS), American Society of Clinical Psychopharmacology (ASCP), International Early Psychosis Association (IEPA), Nordostdeutsche Gesellschaft für Psychiatrie, Psychotherapie und Psychosomatik des Kindes- und Jugendalters e. V. y European College of Neuropsychopharmacology (ECNP)



*Gracias a TECH podrás aprender con los mejores profesionales del mundo”*

## Dirección



### Dr. Alda, José Ángel

- ♦ Jefe de Sección de Psiquiatría infanto-juvenil, Hospital Sant Joan de Déu de Barcelona
- ♦ Licenciado en Medicina, Universidad de Zaragoza
- ♦ Especialista MIR en Psiquiatría
- ♦ Doctor en Medicina y Cirugía, Universidad de Zaragoza
- ♦ Coordinador de la Unidad de TDAH, Hospital Sant Joan de Barcelona
- ♦ Investigador Colaborador en el Grupo de Investigación “Etiopatogènia i tractament dels trastorns mentals greus” reconocido como Grupo de Investigación Consolidado por la Generalitat de Catalunya
- ♦ Investigador Colaborador en el Grupo de Investigación “Etiopatogènia i tractament dels trastorns mentals greus” reconocido como Grupo Consolidado en el Parc Sanitari Sant Joan de Déu. Coordinadora de Grupo. Dra. Judith Usall i Rodié
- ♦ Miembro de la Asociación Española de Psiquiatría del Niño y del Adolescente (AEPNYA)
- ♦ Miembro de la Academia de Ciencias Médicas de Catalunya
- ♦ Coordinador de la Guía de Práctica Clínica sobre el TDAH del Ministerio de Sanidad
- ♦ Miembro del grupo elaborador de la Guía de Práctica Clínica sobre el TDAH del Ministerio de Sanidad
- ♦ Vicepresidente de la Asociación Española de Psiquiatría del Niño y del Adolescente (AEPNYA)





### **Dr. Cantó Diez, Tomás J.**

- ♦ Coordinador de la Unidad de Salud Mental Infantil del Hospital General Universitario de Alicante
- ♦ Psiquiatra Infantil y Juvenil en la Conselleria de Sanitat
- ♦ Psiquiatra en la Fundación Diagrama
- ♦ Coordinador de Salud Mental Infantil de Alicante en la Agència Valenciana de Salut
- ♦ Master en Gestión Clínica y Sanitaria en Salud Mental
- ♦ Especialista en Psiquiatría en el Hospital Clínic i Provincial de Barcelona
- ♦ Es miembro de: American Academy of Child and Adolescent Psychiatry (AACAP), Sociedad de Psiquiatría de la Comunidad Valenciana (SPCV) y Sociedad Española de Psiquiatría (SEP)

## **Profesores**

### **Dña. Dolz Abadia, Montserrat**

- ♦ Jefa de servicio de Psiquiatría y Psicología en el Hospital Sant Joan de Deu
- ♦ Asesora en Salud Mental Infantil y Juvenil en el Plan Director de Salud Mental y Adicciones de la Generalidad de Cataluña
- ♦ Coordinadora del ámbito de Salud Mental Infantil y Juvenil en el Consejo Asesor de Salud Mental del Departamento de Salud de Cataluña
- ♦ Licenciada en Medicina y Cirugía por la Universidad de Barcelona
- ♦ Especialista en Psiquiatría por la Universidad de Barcelona

### **Dña. Hernández Otero, Isabel**

- ♦ Coordinadora de la Unidad de Salud Mental Infanto-Juvenil en HCU Virgen de la Victoria
- ♦ Máster en Psicoterapia Relacional por la Universidad de Sevilla
- ♦ Master en Terapia Familiar Sistémica por el Instituto de Terapia Familiar de Londres
- ♦ Experto Universitario en Gestión de Servicios Sanitarios por la Universidad de Granada
- ♦ Experto Universitario TDAH por la Universidad de Alcalá de Henares
- ♦ Licenciatura en Psicología por la UNED

**Dr. Imaz Roncero, Carlos**

- ♦ Especialista en Psiquiatría en la Sección del Niño y Adolescente en el HU Río Hortega
- ♦ Director de Valladolid Salud
- ♦ Especialista en Psiquiatría, Sección del Niño y Adolescente en el Hospital Universitario Río Hortega Valladolid
- ♦ Profesor asociado en Psiquiatría en Facultad de Medicina en la Universidad de Valladolid
- ♦ Doctor por la Universidad de Valladolid

**Dra. Mojarro Práxedes, Dolores**

- ♦ Especialista en Psiquiatría Infantil
- ♦ Investigadora perteneciente al Grupo Andaluz de Investigación en Psiquiatría Infanto-Juvenil
- ♦ Profesora Titular de la Universidad Sevilla en el área de Psiquiatría
- ♦ Licenciada en Medicina

**Dr. Morey, Jaime**

- ♦ Director del Instituto Balear de Salud Mental de la Infancia y la Adolescencia en Hospital Universitario Son Espases
- ♦ Psiquiatra Infanto-Juvenil en St. David's HealthCare
- ♦ Psiquiatra Infanto-Juvenil en South Wales Managed Network for Child and Adolescent Mental Health
- ♦ Máster en Psiquiatría por la Universidad de Wales
- ♦ Licenciado en Medicina y Cirugía por la Universidad de Zaragoza



**Dr. Pelaz Antolín, Antonio**

- ♦ Especialista en Psiquiatría y socio en Enclave Personal
- ♦ Coach Profesional en CADAPA Asociados
- ♦ Especialista en Psiquiatría en el Servicio de Psiquiatra Infantil en el Hospital Clínico San Carlos Madrid
- ♦ Doctor en Medicina por la Universidad de Alcalá

**Dra. Rubio, Belén**

- ♦ Unidad de Interconsulta y Enlace de Psiquiatría Infanto-Juvenil en Hospital Universitario de Canarias
- ♦ Coordinadora de Salud Mental Infanto-Juvenil provincial de Tenerife en el Hospital Universitario de Canarias
- ♦ Psiquiatra Unidad de Interconsulta y Enlace de Psiquiatría Infanto-Juvenil en el Hospital Universitario de Canarias
- ♦ Licenciada en Medicina y Cirugía por la Universidad de Valencia

“

*Aprovecha la oportunidad para conocer los últimos avances en esta materia para aplicarla a tu práctica diaria”*

# 04

## Estructura y contenido

Para la conformación de la estructura y el desarrollo del contenido de este Experto Universitario, TECH ha trabajado durante meses para seleccionar la información más novedosa y exhaustiva, así como para compactarla en un cómodo programa de 475 horas y 100% online. Así, el especialista de la Medicina puede acceder a la actualización de su praxis de manera cómoda y exhaustiva, sin necesidad de asistir a clases presenciales que, además, cuentan con horarios encorsetados incompatibles, en la mayoría de los casos, con su actividad clínica.





“

*Gracias al empleo de la metodología Relearning en el desarrollo del contenido de este programa actualizarás tus conocimientos sin darte cuenta, sin tener que invertir horas de más en memorizar”*

## Módulo 1. Nuevos avances en Psiquiatría Infantil

- 1.1. Epidemiología de los trastornos mentales de la infancia y adolescencia
  - 1.1.1. Utilidades y limitaciones de los estudios epidemiológicos
  - 1.1.2. Medidas de frecuencia de enfermedad
  - 1.1.3. Tipos de estudios epidemiológicos
  - 1.1.4. Prevalencia de los trastornos mentales en la infancia y adolescencia. La cuestión de los sistemas de clasificación de enfermedades
  - 1.1.5. Comorbilidad
  - 1.1.6. Continuidad en la edad adulta
- 1.2. Avances en genética en Psiquiatría Infantil
  - 1.2.1. Aproximación a la genética molecular
  - 1.2.2. Desde la genética a la sintomatología
  - 1.2.3. Futuro de la genética en la investigación psiquiátrica infantojuvenil
- 1.3. Actualización en neuroquímica en psiquiatría
  - 1.3.1. Neurobiología del desarrollo: implicación genética
  - 1.3.2. Neuroquímica del desarrollo temprano
  - 1.3.3. Neuroquímica del aprendizaje
  - 1.3.4. Neuroquímica del sistema de recompensa
  - 1.3.5. Neuroquímica de la agresividad
- 1.4. Psicofisiología y neurofisiología clínica: aplicación en la práctica
  - 1.4.1. Videoelectroencefalografía (VEEG)
  - 1.4.2. Sueño normal en la infancia y adolescencia
  - 1.4.3. Vídeo-polisomnografía nocturna (VPSG)
  - 1.4.4. Potenciales Evocados Cognitivos (PEC)
- 1.5. La investigación científica en Psiquiatría
  - 1.5.1. Epidemiología: conceptos básicos
  - 1.5.2. Bioética de la investigación clínica y de la relación profesional/paciente
  - 1.5.3. Medicina basada en la evidencia
  - 1.5.4. Objetivos de la investigación: ¿cómo plantear preguntas de investigación y estrategias de búsqueda?
  - 1.5.5. Fases de un proyecto de investigación. Definición de variables, diseño y tipo de estudio
  - 1.5.6. Población de estudio: tamaño muestral y selección de la muestra
  - 1.5.7. Análisis y gestión de los datos





- 1.6. Comunicación eficaz y liderazgo en Psiquiatría
  - 1.6.1. Aspectos comunes
  - 1.6.2. Textos escritos
  - 1.6.3. Reportes orales

## Módulo 2. Psiquiatría en las etapas de la vida

- 2.1. Desarrollo social y de la personalidad
  - 2.1.1. El apego
  - 2.1.2. El juego
  - 2.1.3. La autoestima
  - 2.1.4. Tratamiento y carácter
  - 2.1.5. Personalidad
- 2.2. Psiquiatría perinatal
  - 2.2.1. Desarrollo intrauterino. Interacciones feto-maternas. Efectos del estrés
  - 2.2.2. Apoyo psicológico
    - 2.2.2.1. En la reproducción asistida
    - 2.2.2.2. En los embarazos de riesgo
    - 2.2.2.3. En el diagnóstico prenatal
  - 2.2.3. Detección precoz e intervención
    - 2.2.3.1. Depresión en el embarazo: madre e hijo
    - 2.2.3.2. Efectos secundarios de los fármacos y las drogas durante el período prenatal
- 2.3. Psiquiatría en el parto
  - 2.3.1. Apoyo psicológico
    - 2.3.1.1. En la preparación al parto
    - 2.3.1.2. En la prematuridad
    - 2.3.1.3. En los partos traumáticos
    - 2.3.1.4. En las muertes perinatales: madre o hijo
  - 2.3.2. Detección precoz e intervención
    - 2.3.2.1. *Baby Blues* y depresión postparto: madre e hijo
    - 2.3.2.2. Las psicosis puerperales

- 2.4. Los primeros 1.000 días
  - 2.4.1. La presentación del recién nacido
  - 2.4.2. Características del desarrollo desde los 2 meses hasta los 3 años
  - 2.4.3. El papel de la interacción con el principal cuidador en el desarrollo de los primeros años de vida
  - 2.4.4. ¿Cómo evaluarlos en estos primeros años?
  - 2.4.5. La clasificación diagnóstica de la salud mental y de los trastornos del desarrollo
- 2.5. Etapa preescolar
  - 2.5.1. Generalidades sobre la entrevista clínica
  - 2.5.2. Entrevista diagnóstica
  - 2.5.3. Características de la entrevista en la primera infancia
- 2.6. Etapa escolar
  - 2.6.1. Maduración del sistema nervioso
  - 2.6.2. Desarrollo motor
  - 2.6.3. Adquisición del lenguaje
  - 2.6.4. Desarrollo cognitivo
  - 2.6.5. Alimentación
  - 2.6.6. Sueño
  - 2.6.7. Autoconcepto
  - 2.6.8. Autoestima
  - 2.6.9. Moralidad
  - 2.6.10. Desarrollo psicosexual
  - 2.6.11. Familia y desarrollo en la edad
  - 2.6.12. Influencia de los iguales durante el desarrollo en la edad escolar





- 2.7. La pubertad y la adolescencia
  - 2.7.1. Cambios fisiológicos
  - 2.7.2. Cambios psicológicos
  - 2.7.3. Cambios neurobiológicos
  - 2.7.4. Patología psiquiátrica en la adolescencia
  - 2.7.5. Autolesiones y comportamiento suicida
  - 2.7.6. Transición en la atención médica
- 2.8. El adulto joven (18-24 años)
  - 2.8.1. Desarrollo psicológico en el adulto joven
  - 2.8.2. Abordaje del trastorno mental en los jóvenes adultos
- 2.9. Construir una familia
  - 2.9.1. Formación y elementos de la familia
  - 2.9.2. Fases de la familia
  - 2.9.3. Funciones de la familia
  - 2.9.4. Terapia
- 2.10. Áreas específicas del desarrollo
  - 2.10.1. Desarrollo motor
  - 2.10.2. Desarrollo socioafectivo
  - 2.10.3. Desarrollo cognitivo
  - 2.10.4. Desarrollo de la atención, la percepción y la memoria
  - 2.10.5. Desarrollo de la comunicación
  - 2.10.6. Desarrollo del lenguaje y el habla
  - 2.10.7. Desarrollo de la inteligencia emocional
  - 2.10.8. Desarrollo de la identidad
  - 2.10.9. Desarrollo moral
  - 2.10.10. Desarrollo psicosexual

### Módulo 3. Intervención comunitaria en Psiquiatría Infantil

- 3.1. Escuela
  - 3.1.1. Atención a la diversidad
  - 3.1.2. Características y estrategias de actuación ante diferentes trastornos mentales en el ámbito escolar
- 3.2. Servicios sociales
  - 3.2.1. Atención temprana
  - 3.2.2. Familias de alto riesgo
  - 3.2.3. Intervención en las familias multiproblemáticas
  - 3.2.4. Maltrato y negligencia
  - 3.2.5. Internamiento y acogida
  - 3.2.6. Adopción
- 3.3. Aspectos médico-legales en Psiquiatría Infantil
  - 3.3.1. Aspectos legales en la práctica clínica
  - 3.3.2. El divorcio, separación y nuevas formas de convivencia
  - 3.3.3. La hospitalización psiquiátrica de niños y adolescentes
  - 3.3.4. La salud mental en el sistema de justicia juvenil
  - 3.3.5. Mala práctica (iatrogenias) y responsabilidades profesionales
  - 3.3.6. Testificación en tribunal de justicia
- 3.4. Salud mental de adultos
  - 3.4.1. Transición entre servicios
  - 3.4.2. Primeros episodios psicóticos
  - 3.4.3. TDAH y autismo después de los 18 años

05

# Metodología

Este programa de capacitación ofrece una forma diferente de aprender. Nuestra metodología se desarrolla a través de un modo de aprendizaje de forma cíclica: ***el Relearning***.

Este sistema de enseñanza es utilizado, por ejemplo, en las facultades de medicina más prestigiosas del mundo y se ha considerado uno de los más eficaces por publicaciones de gran relevancia como el ***New England Journal of Medicine***.



“

*Descubre el Relearning, un sistema que abandona el aprendizaje lineal convencional para llevarte a través de sistemas cíclicos de enseñanza: una forma de aprender que ha demostrado su enorme eficacia, especialmente en las materias que requieren memorización”*

## En TECH empleamos el Método del Caso

Ante una determinada situación, ¿qué debería hacer un profesional? A lo largo del programa, los estudiantes se enfrentarán a múltiples casos clínicos simulados, basados en pacientes reales en los que deberán investigar, establecer hipótesis y, finalmente, resolver la situación. Existe abundante evidencia científica sobre la eficacia del método. Los especialistas aprenden mejor, más rápido y de manera más sostenible en el tiempo.

*Con TECH podrás experimentar una forma de aprender que está moviendo los cimientos de las universidades tradicionales de todo el mundo.*



Según el Dr. Gérvas, el caso clínico es la presentación comentada de un paciente, o grupo de pacientes, que se convierte en «caso», en un ejemplo o modelo que ilustra algún componente clínico peculiar, bien por su poder docente, bien por su singularidad o rareza. Es esencial que el caso se apoye en la vida profesional actual, intentando recrear los condicionantes reales en la práctica profesional del médico.

“

*¿Sabías que este método fue desarrollado en 1912, en Harvard, para los estudiantes de Derecho? El método del caso consistía en presentarles situaciones complejas reales para que tomaran decisiones y justificasen cómo resolverlas. En 1924 se estableció como método estándar de enseñanza en Harvard”*

La eficacia del método se justifica con cuatro logros fundamentales:

1. Los alumnos que siguen este método no solo consiguen la asimilación de conceptos, sino un desarrollo de su capacidad mental, mediante ejercicios de evaluación de situaciones reales y aplicación de conocimientos.
2. El aprendizaje se concreta de una manera sólida en capacidades prácticas que permiten al alumno una mejor integración en el mundo real.
3. Se consigue una asimilación más sencilla y eficiente de las ideas y conceptos, gracias al planteamiento de situaciones que han surgido de la realidad.
4. La sensación de eficiencia del esfuerzo invertido se convierte en un estímulo muy importante para el alumnado, que se traduce en un interés mayor en los aprendizajes y un incremento del tiempo dedicado a trabajar en el curso.

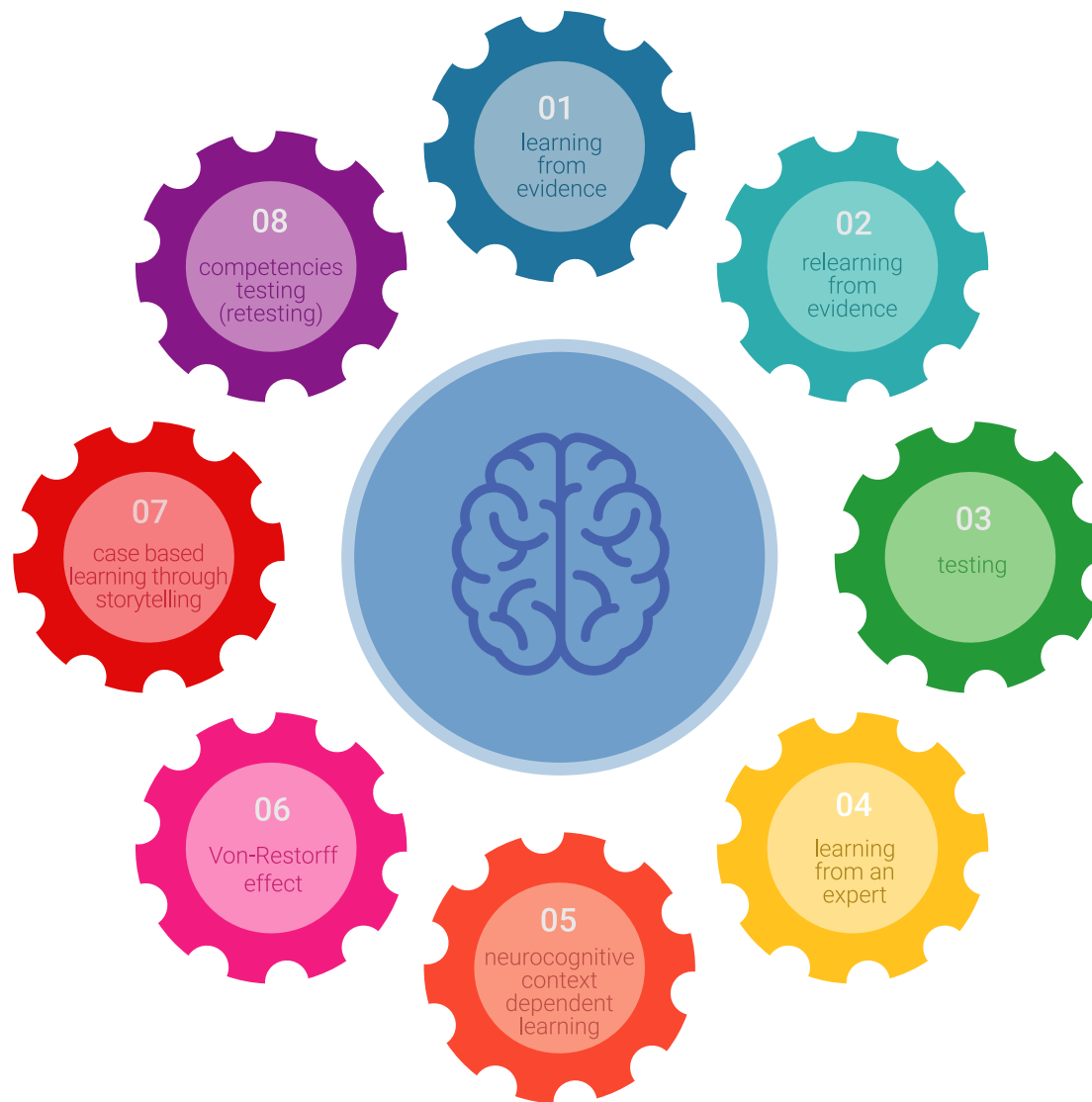


## Relearning Methodology

TECH aúna de forma eficaz la metodología del Estudio de Caso con un sistema de aprendizaje 100% online basado en la reiteración, que combina 8 elementos didácticos diferentes en cada lección.

Potenciamos el Estudio de Caso con el mejor método de enseñanza 100% online: el Relearning.

*El profesional aprenderá mediante casos reales y resolución de situaciones complejas en entornos simulados de aprendizaje. Estos simulacros están desarrollados a partir de software de última generación que permiten facilitar el aprendizaje inmersivo.*



Situado a la vanguardia pedagógica mundial, el método Relearning ha conseguido mejorar los niveles de satisfacción global de los profesionales que finalizan sus estudios, con respecto a los indicadores de calidad de la mejor universidad online en habla hispana (Universidad de Columbia).

Con esta metodología, se han capacitado más de 250.000 médicos con un éxito sin precedentes en todas las especialidades clínicas con independencia de la carga en cirugía. Nuestra metodología pedagógica está desarrollada en un entorno de máxima exigencia, con un alumnado universitario de un perfil socioeconómico alto y una media de edad de 43,5 años.

*El Relearning te permitirá aprender con menos esfuerzo y más rendimiento, implicándote más en tu especialización, desarrollando el espíritu crítico, la defensa de argumentos y el contraste de opiniones: una ecuación directa al éxito.*

En nuestro programa, el aprendizaje no es un proceso lineal, sino que sucede en espiral (aprender, desaprender, olvidar y reaprender). Por eso, se combinan cada uno de estos elementos de forma concéntrica.

La puntuación global que obtiene el sistema de aprendizaje de TECH es de 8.01, con arreglo a los más altos estándares internacionales.



Este programa ofrece los mejores materiales educativos, preparados a conciencia para los profesionales:



#### Material de estudio

Todos los contenidos didácticos son creados por los especialistas que van a impartir el curso, específicamente para él, de manera que el desarrollo didáctico sea realmente específico y concreto.

Estos contenidos son aplicados después al formato audiovisual, para crear el método de trabajo online de TECH. Todo ello, con las técnicas más novedosas que ofrecen piezas de gran calidad en todos y cada uno los materiales que se ponen a disposición del alumno.



#### Técnicas quirúrgicas y procedimientos en vídeo

TECH acerca al alumno las técnicas más novedosas, los últimos avances educativos y al primer plano de la actualidad en técnicas médicas. Todo esto, en primera persona, con el máximo rigor, explicado y detallado para contribuir a la asimilación y comprensión del estudiante. Y lo mejor de todo, pudiéndolo ver las veces que quiera.



#### Resúmenes interactivos

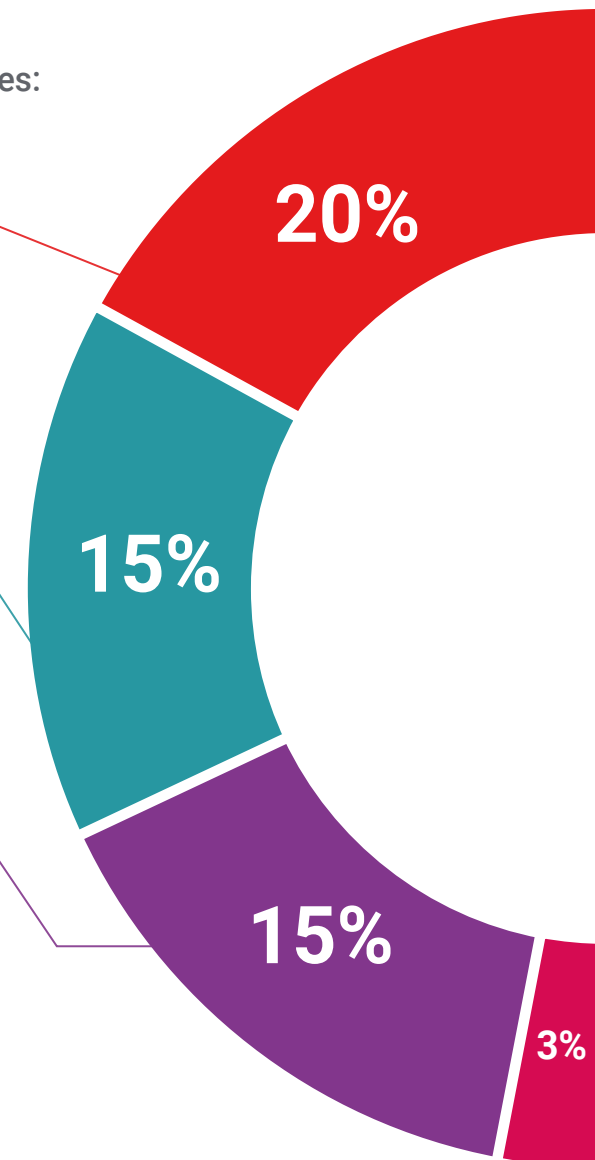
El equipo de TECH presenta los contenidos de manera atractiva y dinámica en píldoras multimedia que incluyen audios, vídeos, imágenes, esquemas y mapas conceptuales con el fin de afianzar el conocimiento.

Este exclusivo sistema educativo para la presentación de contenidos multimedia fue premiado por Microsoft como "Caso de éxito en Europa".



#### Lecturas complementarias

Artículos recientes, documentos de consenso y guías internacionales, entre otros. En la biblioteca virtual de TECH el estudiante tendrá acceso a todo lo que necesita para completar su capacitación.







#### Análisis de casos elaborados y guiados por expertos

El aprendizaje eficaz tiene, necesariamente, que ser contextual. Por eso, TECH presenta los desarrollos de casos reales en los que el experto guiará al alumno a través del desarrollo de la atención y la resolución de las diferentes situaciones: una manera clara y directa de conseguir el grado de comprensión más elevado.



#### Testing & Retesting

Se evalúan y reevalúan periódicamente los conocimientos del alumno a lo largo del programa, mediante actividades y ejercicios evaluativos y autoevaluativos para que, de esta manera, el estudiante compruebe cómo va consiguiendo sus metas.



#### Clases magistrales

Existe evidencia científica sobre la utilidad de la observación de terceros expertos. El denominado Learning from an Expert afianza el conocimiento y el recuerdo, y genera seguridad en las futuras decisiones difíciles.



#### Guías rápidas de actuación

TECH ofrece los contenidos más relevantes del curso en forma de fichas o guías rápidas de actuación. Una manera sintética, práctica y eficaz de ayudar al estudiante a progresar en su aprendizaje.



06

# Titulación

El Experto Universitario en Intervención Comunitaria en Psiquiatría Infantil garantiza, además de la capacitación más rigurosa y actualizada, el acceso a un título de Experto Universitario expedido por TECH Universidad Tecnológica.



“

*Supera con éxito este programa y recibe tu titulación universitaria sin desplazamientos ni farragosos trámites”*

Este **Experto Universitario en Intervención Comunitaria en Psiquiatría Infantil** contiene el programa científico más completo y actualizado del mercado.

Tras la superación de la evaluación, el alumno recibirá por correo postal\* con acuse de recibo su correspondiente título de **Experto Universitario** emitido por **TECH Universidad Tecnológica**.

El título expedido por **TECH Universidad Tecnológica** expresará la calificación que haya obtenido en el Experto Universitario, y reunirá los requisitos comúnmente exigidos por las bolsas de trabajo, oposiciones y comités evaluadores de carreras profesionales.

Título: **Experto Universitario en Intervención Comunitaria en Psiquiatría Infantil**

N.º Horas Oficiales: **475 h.**



\*Apostilla de La Haya. En caso de que el alumno solicite que su título en papel recabe la Apostilla de La Haya, TECH EDUCATION realizará las gestiones oportunas para su obtención, con un coste adicional.

salud futuro  
confianza personas  
educación información tutores  
garantía acreditación enseñanza  
instituciones tecnología aprendizaje  
comunidad compromiso  
atención personalizada  
conocimiento presencia  
desarrollo web formación  
aula virtual idiomas

**tech** universidad  
tecnológica

## Experto Universitario Intervención Comunitaria en Psiquiatría Infantil

- » Modalidad: online
- » Duración: 6 meses
- » Titulación: TECH Universidad Tecnológica
- » Horario: a tu ritmo
- » Exámenes: online

Experto Universitario

Intervención Comunitaria  
en Psiquiatría Infantil

