



Experto Universitario

Evaluación Clínica  
en Psicooncología





## Experto Universitario

### Evaluación Clínica en Psicooncología

- » Modalidad: No escolarizada (100% en línea)
- » Duración: 6 meses
- » Titulación: TECH Universidad
- » Horario: a tu ritmo
- » Exámenes: online

Acceso web: [www.techtute.com/medicina/experto-universitario/experto-evaluacion-clinica-psicooncologia](http://www.techtute.com/medicina/experto-universitario/experto-evaluacion-clinica-psicooncologia)



# Índice

01

Presentación

---

*pág. 4*

02

Objetivos

---

*pág. 8*

03

Dirección del Curso

---

*pág. 12*

04

Estructura y contenido

---

*pág. 16*

05

Metodología de estudio

---

*pág. 20*

06

Titulación

---

*pág. 30*

# 01

# Presentación

La comunicación es fundamental para ayudar a los pacientes de cáncer a afrontar de la mejor manera la enfermedad. Es por ello que el personal médico debe contar con ciertas habilidades para expresar con claridad sus ideas y evaluar las necesidades del afectado al momento de proporcionar una atención de calidad. Con este programa se instruirá al estudiante para llevar a cabo la evaluación de la vida del enfermo, utilizando instrumentos propios de la psicooncología. Esto ayudará a determinar el estado emocional de sus pacientes cuando ellos no logran comunicar cómo se sienten.



“

*Aprende a aplicar distintos  
cuestionarios para evaluar los  
síntomas físicos del cáncer”*

La entrevista es considerada el método de intervención más eficaz en psicología, ya que, bajo las condiciones adecuadas, brinda un espacio seguro para que las personas expresen sus malestares y preocupaciones. En medicina, esta táctica se ha adaptado para permitir a los profesionales conocer los antecedentes de un paciente. Es por ello, que la comunicación es muy importante cuando se trabaja en un departamento oncológico.

Con el Experto Universitario en Evaluación Clínica en Psicooncología los estudiantes aprenderán a dominar una serie de habilidades que les permita expresar, de manera asertiva y empática, todo lo que un paciente necesite saber sobre su enfermedad y los cuidados que debe recibir. En este sentido, se describirá de forma didáctica y práctica, los elementos de la comunicación terapéutica, así como las actitudes y métodos para que sea efectiva y entendible.

Por otro lado, se hará frente a las necesidades de los afectados por el cáncer, realizando una valoración física y emocional. Por ello, se presentarán los distintos cuestionarios y metodologías que la psicooncología ha desarrollado para identificar los síntomas físicos y psíquicos que generan malestar en el paciente. De esta forma, el estudiante será capaz de aplicar el protocolo de cada batería de pruebas y realizar el informe pertinente.

Por último, se identificarán los pasos necesarios para prestar apoyo a los psicooncólogos en sus investigaciones, así como realizar un trabajo propio. Así podrán participar activamente en la formulación de la pregunta de interés, la revisión bibliográfica, seleccionar la muestra, recopilar los datos, identificar las variables, etc. En síntesis, esta titulación se convertirá en una excelente oportunidad para que el personal médico se capacite y mejore el trato con los pacientes a su cargo.

Este **Experto Universitario en Evaluación Clínica en Psicooncología** contiene el programa universitario más completo y actualizado del mercado. Sus características más destacadas son:

- ♦ El desarrollo de casos prácticos presentados por expertos en Psicooncología
- ♦ Los contenidos gráficos, esquemáticos y eminentemente prácticos con los que está concebido recogen una información científica y práctica sobre aquellas disciplinas indispensables para el ejercicio profesional
- ♦ Los ejercicios prácticos donde realizar el proceso de autoevaluación para mejorar el aprendizaje
- ♦ Su especial hincapié en metodologías innovadoras
- ♦ Las lecciones teóricas, preguntas al experto, foros de discusión de temas controvertidos y trabajos de reflexión individual
- ♦ La disponibilidad de acceso a los contenidos desde cualquier dispositivo fijo o portátil con conexión a internet



*Formula una hipótesis y participa activamente en una investigación en psicooncología"*

“

*Adquiere experiencia y práctica para aplicar una escala de evaluación de recursos espirituales para determinar el grado de satisfacción del paciente con la vida”*

El programa incluye, en su cuadro docente, a profesionales del sector que vierten en esta capacitación la experiencia de su trabajo, además de reconocidos especialistas de sociedades de referencia y universidades de prestigio.

Su contenido multimedia, elaborado con la última tecnología educativa, permitirá al profesional un aprendizaje situado y contextual, es decir, un entorno simulado que proporcionará una capacitación inmersiva programada para entrenarse ante situaciones reales.

El diseño de este programa se centra en el Aprendizaje Basado en Problemas, mediante el cual el profesional deberá tratar de resolver las distintas situaciones de práctica profesional que se le planteen a lo largo del curso académico. Para ello, contará con la ayuda de un novedoso sistema de vídeo interactivo realizado por reconocidos expertos.

*Muchos pacientes comunican con el cuerpo lo que no pueden decir con palabras. Identifica esas pequeñas señales gracias a este Experto Universitario.*

*Bríndale un entorno seguro a tu paciente para hablar de todo lo que le preocupe.*





# 02 Objetivos

Esta titulación está diseñada para ayudar a los estudiantes a elaborar una historia clínica detallada sobre sus pacientes oncológicos, en la cual se incluya el impacto emocional, social y espiritual del diagnóstico. Para ello, contarán con una serie de pruebas y cuestionarios que les ayudarán a determinar el impacto físico, emocional y sociofamiliar del afectado, como la Escala de Ansiedad y Depresión Hospitalaria (HAD) o la Versión española del *Edmonton Symptom Assessment System* (ESAS).





“

*Interviene rápidamente en aquellos sentimientos negativos de tus pacientes que ponen en riesgo el tratamiento contra el cáncer”*



## Objetivos generales

---

- Profundizar en el conocimiento del área de estudio y el desarrollo de la profesión
- Conocer la aplicación de la psicología a la atención del enfermo de cáncer
- Definir las funciones de una unidad de psicooncología y de la figura del psicooncólogo en el ámbito sanitario
- Profundizar en las diferentes opciones terapéuticas en el tratamiento psicológico del cáncer
- Contribuir al control de las alteraciones anímicas mediante estrategias psicológicas adecuadas
- Saber valorar e intervenir en las emociones y conductas adaptativas y desadaptativas
- Conocer la influencia de los aspectos psicológicos de cada tipo de tumor y contribuir al control de los mismos mediante estrategias psicológicas
- Saber valorar e intervenir en las emociones y conductas adaptativas y desadaptativas de los diferentes procesos oncológicos
- Saber diferenciar entre emociones y conductas adaptativas y desadaptativas al final de la vida
- Ahondar y aplicar estrategias de autorregulación emocional
- Conocer, evaluar, diagnosticar e intervenir en los problemas psicológicos más prevalentes en cuidados paliativos
- Explorar las creencias y valores personales, sociales y culturales de la familia en relación con la enfermedad y la muerte
- Preparar para la pérdida
- Detectar las reacciones psicológicas en las diferentes fases del duelo
- Dar el apropiado soporte individual y familiar en el duelo
- Prevención e identificación precoz del duelo patológico
- Profundizar en las bases y adquirir las habilidades comunicativas básicas
- Ahondar en profundidad las bases teóricas de la relación profesional paciente
- Ser capaz de dar malas noticias y responder a preguntas difíciles
- Elaborar una valoración inicial (historia clínica detallada) y análisis del impacto emocional social y espiritual en el paciente y su familia
- Conocer y saber aplicar los instrumentos de valoración del enfermo y la familia útiles y adecuados a cada síntoma y fase de la enfermedad
- Conocer en profundidad las bases conceptuales, la metodología, la sistemática y los procedimientos relacionados con la investigación en psicooncología
- Buscar y seleccionar información: bases electrónicas, webs, bibliotecas, revistas, textos, etc.
- Aplicar los principios bioéticos a la práctica clínica diaria con especial énfasis en las situaciones más complejas y específicas
- Profundizar en las bases conceptuales y prácticas de la ética aplicada al proceso oncológico
- Analizar de forma científica, rigurosa y sistemática, problemas éticos desde una perspectiva interdisciplinar
- Ahondar en la metodología propia de la bioética, racional e interdisciplinar, y saber aplicarla a situaciones concretas o generales



## Objetivos específicos

---

### Módulo 1. La comunicación con el paciente oncológico

- ♦ Trabajar desde una psicología centrada en el paciente
- ♦ Manejar adecuadamente las situaciones difíciles y la gestión de las malas noticias
- ♦ Prevenir y detectar problemas de comunicación (por ejemplo, pacto de silencio) y potenciar los recursos y estrategias de los familiares
- ♦ Gestionar las dificultades más complejas en la comunicación
- ♦ Reflexionar críticamente sobre las propias actitudes y habilidades comunicativas, identificando elementos de mejora continua durante el proceso de atención

### Módulo 2. Evaluación e instrumentos de medición

- ♦ Evaluar los problemas psicológicos complejos
- ♦ Aplicar procedimientos e instrumentos de valoración para síntomas específicos
- ♦ Capacitar y practicar para llevar a cabo la evaluación de la calidad de vida; planificar la evaluación y utilizar instrumentos específicos, llevar a cabo el análisis funcional, la formulación de casos y la elaboración de informes
- ♦ Evaluar las amenazas, las necesidades y los recursos de la familia, así como saber aplicar los instrumentos de valoración familiar
- ♦ Manejar instrumentos de valoración integral en cuidados paliativos y al final de la vida

### Módulo 3. La investigación en cáncer

- ♦ Diseñar, elaborar y ejecución de un proyecto de investigación
- ♦ Formular hipótesis de investigación científica
- ♦ Analizar los resultados y redactar conclusiones
- ♦ Capacitarse para la comunicación científica de las investigaciones
- ♦ Establecer las limitaciones éticas de un proyecto de investigación
- ♦ Ser capaz de aplicar la evidencia empírica en la atención al paciente
- ♦ Conocer las guías de buenas prácticas clínicas y normas de los comités éticos



*Evita el 'pacto de silencio' para garantizar los derechos del paciente a conocer su estado de salud"*

# 03

## Dirección del curso

El cuadro docente que conforma este Experto Universitario en Evaluación Clínica en Psicooncología cuenta con experiencia en Psicooncología, psicología y medicina; conformando un equipo multidisciplinar capaz de afrontar todas las dudas y las inquietudes de los estudiantes. Además, esta alineación permitirá conocer distintas perspectivas de la disciplina, traducándose en una experiencia única y enriquecedora para el estudiante. Es por ello, tendrá conocimiento de primera mano de los distintos cuestionarios aplicados en el sector para evaluar la condición emocional de una persona en todo el proceso de la enfermedad.



“

*Cuenta con un equipo multidisciplinar  
para saber leer e interpretar los gestos  
no verbales de tus pacientes”*

## Dirección



### D. Garrido Jiménez, Sergio

- Coordinador Provincial de la Sección de Psicooncología y Cuidados Paliativos de (Ilustre Colegio Oficial de Psicólogos de Andalucía Oriental - COPAQ) en Jaén
- Psicólogo General Sanitario por la Junta de Andalucía. NICA 43384
- Psicólogo Experto en Psicooncología y Psicología en Cuidados Paliativos (Consejo General de la Psicología de España - CGCOP)
- Miembro de la Sede Gestora de la Asociación de Centros Sanitarios de Psicología (ACESAP) de la UJA
- Miembro del Comité de Ética de la Investigación con Medicamentos de la Provincia de Jaén (CEIM) y del Comité de Ética de la Investigación de Jaén (CEI)
- Miembro de la Sociedad Española de Psicooncología (SEPO)
- Licenciado en Psicología. Universidad de Jaén (UJA)
- Máster en Psicooncología. Universidad Complutense de Madrid (UCM)

## Profesores

### **Dra. Montes Berges, Beatriz**

- ♦ Psicóloga y Criminóloga
- ♦ Doctora en Psicología
- ♦ Profesora de Psicología Social
- ♦ Terapeuta Gestáltica
- ♦ Forma parte de la Sección de Psicooncología y Cuidados Paliativos del Colegio Oficial de Psicología de Andalucía Oriental
- ♦ Profesora de Psicología en el Grado de Enfermería

### **Dña. Pino Estrada, Marta**

- ♦ Psicooncóloga en Asociación Española Contra el Cáncer (AECC). Madrid
- ♦ Psicóloga Clínica de rehabilitación integral en Bartolomé Puerta
- ♦ Licenciatura de Psicología en la Universidad de Jaén
- ♦ Magíster de psicooncología en Universidad Complutense de Madrid
- ♦ Especialista en psicología infantil y en Neuropsicología en Euroinnova Business School

### **Dra. Aranda López, María**

- ♦ Profesora Ayudante Doctora en el área de Psicología Social en la Universidad de Jaén
- ♦ Miembro del Gabinete de Psicología de la Universidad de Jaén
- ♦ Miembro de grupo PAIDI "HUM651: Análisis psicosocial del comportamiento ante la nueva realidad social" y "HUM836: Evaluación e intervención psicológica"
- ♦ Doctora en psicología
- ♦ Psicóloga experta en Emergencias y Catástrofes
- ♦ Colaboradora en diversos programas de voluntariado, programas de salud, programas orientados a personas en riesgo de exclusión social o vulnerables y programas de orientación para el empleo



# 04

## Estructura y contenido

El contenido de este temario se centra en brindarle a los estudiantes todos los recursos que necesitan para ayudar a sus pacientes oncológicos. De esta forma, aprenderán a comunicarse de manera empática y compasiva, realizar una serie de evaluaciones y participar en una investigación formal sobre la prevención y atención al cáncer en la actualidad. Todo esto, les permitirá operar en un hospital a nivel internacional o competir por una plaza en un trabajo de investigación de alguna organización médica.



“

*Ayuda a los pacientes a tomar  
decisiones acertadas acerca de su  
tratamiento, teniendo en cuenta tu  
opinión como experto”*

## Módulo 1. La comunicación con el paciente oncológico

- 1.1. Enfermedad, comunicación y relación de ayuda
  - 1.1.1. La comunicación médico-enfermo como posible factor de mejoría o iatrogenia. Prevención del dolor y sufrimiento
  - 1.1.2. Barreras en la comunicación
- 1.2. ¿Cómo dar malas noticias en cáncer
  - 1.2.1. Respuestas a preguntas difíciles
  - 1.2.2. Comunicación en situaciones complicadas
- 1.3. Técnicas de *Counselling* en la práctica clínica
  - 1.3.1. Actitudes del *Counselling*
  - 1.3.2. Comunicación asertiva
  - 1.3.3. El control emocional
  - 1.3.4. Solución de problemas y toma de decisiones responsables
- 1.4. Modelos de relación e influencia terapéutica
  - 1.4.1. Modelo paternalista
  - 1.4.2. Modelo informativo
  - 1.4.3. Modelo interpretativo
  - 1.4.4. Modelo deliberativo
- 1.5. Herramientas para el apoyo emocional en cáncer
  - 1.5.1. ¿Cómo hablar con un enfermo de cáncer? Guía para familiares y amigos
  - 1.5.2. Niveles de interacción emocional
- 1.6. Comunicación no verbal en la relación de ayuda
- 1.7. La comunicación en cuidados paliativos y el final de la vida
  - 1.7.1. Aprender a hablar de la muerte
- 1.8. Hablar del cáncer a los niños
- 1.9. La comunicación en personas con déficits de comunicación
- 1.10. Tratamiento del cáncer en los medios de comunicación
  - 1.10.1. El cáncer en las redes sociales





## Módulo 2. Evaluación e instrumentos de medición

- 2.1. La entrevista clínica en Psicooncología
- 2.2. Evaluación de las necesidades de los enfermos de cáncer
  - 2.2.1. Cuestionario de evaluación de necesidades (*Needs Evaluation Questionnaire*, NEQ)
  - 2.2.2. Instrumento de evaluación de las necesidades del paciente (*Patient Needs Assessment Tool*, PNTA)
  - 2.2.3. Cuestionario breve de necesidades de Cáncer (*The short-form Cancer Needs Questionnaire*, CNQ)
- 2.3. La evaluación de la calidad de vida en enfermos de cáncer
  - 2.3.1. Cuestionario de la EORTC (*European Organization for Research and Therapy of Cancer*)
  - 2.3.2. Cuestionario FACT (*Functional Assessment of Cancer Therapy*)
  - 2.3.3. Cuestionario de salud SF 36
- 2.4. Principales cuestionarios de evaluación par a síntomas físicos en cáncer
  - 2.4.1. Versión española del Edmonton Symptom Assessment Sytem (ESAS)
  - 2.4.2. Cuestionarios para la evaluación del dolor
  - 2.4.3. Cuestionarios para la evaluación de la fatiga y calidad del sueño
  - 2.4.4. Cuestionarios de *Screening* cognitivo y estado funcional
  - 2.4.5. Cuestionarios para la evaluación de la sexualidad
- 2.5. Detección del malestar y evaluación del sufrimiento
  - 2.5.1. Cuestionario de Detección de Malestar Emocional (DME)
  - 2.5.2. Termómetro de distrés emocional
  - 2.5.3. Escala de ansiedad y depresión hospitalaria (HAD)
  - 2.5.4. La percepción subjetiva del paso del tiempo
    - 2.5.4.1. Los tiempos de espera en oncología
- 2.6. Evaluación y valoración sociofamiliar
  - 2.6.1. Percepción de la función familiar. Cuestionario APGAR familiar
  - 2.6.2. Índice de Relaciones Familiares (*Family Relationship Index*, FRI)
  - 2.6.3. Inventario Familiar de Autoinforme (*Self report Family Inventory*, SFI)
- 2.7. Cuestionarios de evaluación del afrontamiento en enfermos con cáncer
  - 2.7.1. Escala de ajuste mental al cáncer (*Mental Adjustment to Cancer*, MAC)
  - 2.7.2. Cuestionario para medir estilos de afrontamiento. Escala de estilos conductuales de Miller (*Miller Behavioral Style Scale*, MBSS)
  - 2.7.3. Cuestionario COPE

- 2.8. Instrumento de evaluación de las necesidades espirituales
  - 2.8.1. Escala de evaluación de necesidades y bienestar espiritual del GES. SECPAL
  - 2.8.2. Test de Propósito en la Vida y FACIT-Sp (*Functional Assessment of Chronic Illness Therapy Spiritual Well Being*)
  - 2.8.3. Escala de la dignidad del paciente (*The Patient Dignity Inventory*)
- 2.9. Autorregistro y observación
  - 2.9.1. Formulación de casos clínicos
- 2.10. La evaluación psicológica del niño en cuidados paliativos

## Módulo 3. La investigación en cáncer

- 3.1. Declaración mundial por la investigación en cáncer
- 3.2. Metodología de investigación en cáncer
  - 3.2.1. Área de prevención del cáncer
  - 3.2.2. Área de tratamiento del cáncer
- 3.3. Errores frecuentes de la investigación en Psicooncología
- 3.4. Pasos a seguir para realizar investigación en Psicooncología
- 3.5. Investigación epidemiológica en cáncer
- 3.6. Investigación biomédica
  - 3.6.1. Participación en ensayos clínicos en cáncer
  - 3.6.2. Dudas, riesgos y beneficios
  - 3.6.3. Distribución de los ensayos clínicos por tipo de cáncer
- 3.7. Principales avances en la investigación
  - 3.7.1. Áreas prioritarias de investigación en Psicooncología
  - 3.7.2. Áreas prioritarias de investigación en cuidados paliativos
  - 3.7.3. Nuevas líneas de investigación
- 3.8. Impacto de la pandemia de la COVID19 en personas afectadas por cáncer en España
- 3.9. Líneas de investigación desde el trabajo social
- 3.10. Publicaciones sobre Psicooncología y cuidados paliativos en revistas científicas
  - 3.10.1. La redacción de artículos científicos

05

# Metodología de estudio

TECH es la primera universidad en el mundo que combina la metodología de los **case studies** con el **Relearning**, un sistema de aprendizaje 100% online basado en la reiteración dirigida.

Esta disruptiva estrategia pedagógica ha sido concebida para ofrecer a los profesionales la oportunidad de actualizar conocimientos y desarrollar competencias de un modo intensivo y riguroso. Un modelo de aprendizaje que coloca al estudiante en el centro del proceso académico y le otorga todo el protagonismo, adaptándose a sus necesidades y dejando de lado las metodologías más convencionales.



“

*TECH te prepara para afrontar nuevos retos en entornos inciertos y lograr el éxito en tu carrera”*



## El alumno: la prioridad de todos los programas de TECH

En la metodología de estudios de TECH el alumno es el protagonista absoluto. Las herramientas pedagógicas de cada programa han sido seleccionadas teniendo en cuenta las demandas de tiempo, disponibilidad y rigor académico que, a día de hoy, no solo exigen los estudiantes sino los puestos más competitivos del mercado.

Con el modelo educativo asincrónico de TECH, es el alumno quien elige el tiempo que destina al estudio, cómo decide establecer sus rutinas y todo ello desde la comodidad del dispositivo electrónico de su preferencia. El alumno no tendrá que asistir a clases en vivo, a las que muchas veces no podrá acudir. Las actividades de aprendizaje las realizará cuando le venga bien. Siempre podrá decidir cuándo y desde dónde estudiar.

“

*En TECH NO tendrás clases en directo  
(a las que luego nunca puedes asistir)”*





### Los planes de estudios más exhaustivos a nivel internacional

TECH se caracteriza por ofrecer los itinerarios académicos más completos del entorno universitario. Esta exhaustividad se logra a través de la creación de temarios que no solo abarcan los conocimientos esenciales, sino también las innovaciones más recientes en cada área.

Al estar en constante actualización, estos programas permiten que los estudiantes se mantengan al día con los cambios del mercado y adquieran las habilidades más valoradas por los empleadores. De esta manera, quienes finalizan sus estudios en TECH reciben una preparación integral que les proporciona una ventaja competitiva notable para avanzar en sus carreras.

Y además, podrán hacerlo desde cualquier dispositivo, pc, tableta o smartphone.

“

*El modelo de TECH es asincrónico, de modo que te permite estudiar con tu pc, tableta o tu smartphone donde quieras, cuando quieras y durante el tiempo que quieras”*

## Case studies o Método del caso

El método del caso ha sido el sistema de aprendizaje más utilizado por las mejores escuelas de negocios del mundo. Desarrollado en 1912 para que los estudiantes de Derecho no solo aprendiesen las leyes a base de contenidos teóricos, su función era también presentarles situaciones complejas reales. Así, podían tomar decisiones y emitir juicios de valor fundamentados sobre cómo resolverlas. En 1924 se estableció como método estándar de enseñanza en Harvard.

Con este modelo de enseñanza es el propio alumno quien va construyendo su competencia profesional a través de estrategias como el *Learning by doing* o el *Design Thinking*, utilizadas por otras instituciones de renombre como Yale o Stanford.

Este método, orientado a la acción, será aplicado a lo largo de todo el itinerario académico que el alumno emprenda junto a TECH. De ese modo se enfrentará a múltiples situaciones reales y deberá integrar conocimientos, investigar, argumentar y defender sus ideas y decisiones. Todo ello con la premisa de responder al cuestionamiento de cómo actuaría al posicionarse frente a eventos específicos de complejidad en su labor cotidiana.



## Método Relearning

En TECH los *case studies* son potenciados con el mejor método de enseñanza 100% online: el *Relearning*.

Este método rompe con las técnicas tradicionales de enseñanza para poner al alumno en el centro de la ecuación, proveyéndole del mejor contenido en diferentes formatos. De esta forma, consigue repasar y reiterar los conceptos clave de cada materia y aprender a aplicarlos en un entorno real.

En esta misma línea, y de acuerdo a múltiples investigaciones científicas, la reiteración es la mejor manera de aprender. Por eso, TECH ofrece entre 8 y 16 repeticiones de cada concepto clave dentro de una misma lección, presentada de una manera diferente, con el objetivo de asegurar que el conocimiento sea completamente afianzado durante el proceso de estudio.

*El Relearning te permitirá aprender con menos esfuerzo y más rendimiento, implicándote más en tu especialización, desarrollando el espíritu crítico, la defensa de argumentos y el contraste de opiniones: una ecuación directa al éxito.*



## Un Campus Virtual 100% online con los mejores recursos didácticos

Para aplicar su metodología de forma eficaz, TECH se centra en proveer a los egresados de materiales didácticos en diferentes formatos: textos, vídeos interactivos, ilustraciones y mapas de conocimiento, entre otros. Todos ellos, diseñados por profesores cualificados que centran el trabajo en combinar casos reales con la resolución de situaciones complejas mediante simulación, el estudio de contextos aplicados a cada carrera profesional y el aprendizaje basado en la reiteración, a través de audios, presentaciones, animaciones, imágenes, etc.

Y es que las últimas evidencias científicas en el ámbito de las Neurociencias apuntan a la importancia de tener en cuenta el lugar y el contexto donde se accede a los contenidos antes de iniciar un nuevo aprendizaje. Poder ajustar esas variables de una manera personalizada favorece que las personas puedan recordar y almacenar en el hipocampo los conocimientos para retenerlos a largo plazo. Se trata de un modelo denominado *Neurocognitive context-dependent e-learning* que es aplicado de manera consciente en esta titulación universitaria.

Por otro lado, también en aras de favorecer al máximo el contacto mentor-alumno, se proporciona un amplio abanico de posibilidades de comunicación, tanto en tiempo real como en diferido (mensajería interna, foros de discusión, servicio de atención telefónica, email de contacto con secretaría técnica, chat y videoconferencia).

Asimismo, este completísimo Campus Virtual permitirá que el alumnado de TECH organice sus horarios de estudio de acuerdo con su disponibilidad personal o sus obligaciones laborales. De esa manera tendrá un control global de los contenidos académicos y sus herramientas didácticas, puestas en función de su acelerada actualización profesional.



*La modalidad de estudios online de este programa te permitirá organizar tu tiempo y tu ritmo de aprendizaje, adaptándolo a tus horarios”*

### La eficacia del método se justifica con cuatro logros fundamentales:

1. Los alumnos que siguen este método no solo consiguen la asimilación de conceptos, sino un desarrollo de su capacidad mental, mediante ejercicios de evaluación de situaciones reales y aplicación de conocimientos.
2. El aprendizaje se concreta de una manera sólida en capacidades prácticas que permiten al alumno una mejor integración en el mundo real.
3. Se consigue una asimilación más sencilla y eficiente de las ideas y conceptos, gracias al planteamiento de situaciones que han surgido de la realidad.
4. La sensación de eficiencia del esfuerzo invertido se convierte en un estímulo muy importante para el alumnado, que se traduce en un interés mayor en los aprendizajes y un incremento del tiempo dedicado a trabajar en el curso.



## La metodología universitaria mejor valorada por sus alumnos

Los resultados de este innovador modelo académico son constatables en los niveles de satisfacción global de los egresados de TECH.

La valoración de los estudiantes sobre la calidad docente, calidad de los materiales, estructura del curso y sus objetivos es excelente. No en valde, la institución se convirtió en la universidad mejor valorada por sus alumnos según el índice global score, obteniendo un 4,9 de 5.

*Accede a los contenidos de estudio desde cualquier dispositivo con conexión a Internet (ordenador, tablet, smartphone) gracias a que TECH está al día de la vanguardia tecnológica y pedagógica.*

*Podrás aprender con las ventajas del acceso a entornos simulados de aprendizaje y el planteamiento de aprendizaje por observación, esto es, Learning from an expert.*



Así, en este programa estarán disponibles los mejores materiales educativos, preparados a conciencia:



#### Material de estudio

Todos los contenidos didácticos son creados por los especialistas que van a impartir el curso, específicamente para él, de manera que el desarrollo didáctico sea realmente específico y concreto.

Estos contenidos son aplicados después al formato audiovisual que creará nuestra manera de trabajo online, con las técnicas más novedosas que nos permiten ofrecerte una gran calidad, en cada una de las piezas que pondremos a tu servicio.



#### Prácticas de habilidades y competencias

Realizarás actividades de desarrollo de competencias y habilidades específicas en cada área temática. Prácticas y dinámicas para adquirir y desarrollar las destrezas y habilidades que un especialista precisa desarrollar en el marco de la globalización que vivimos.



#### Resúmenes interactivos

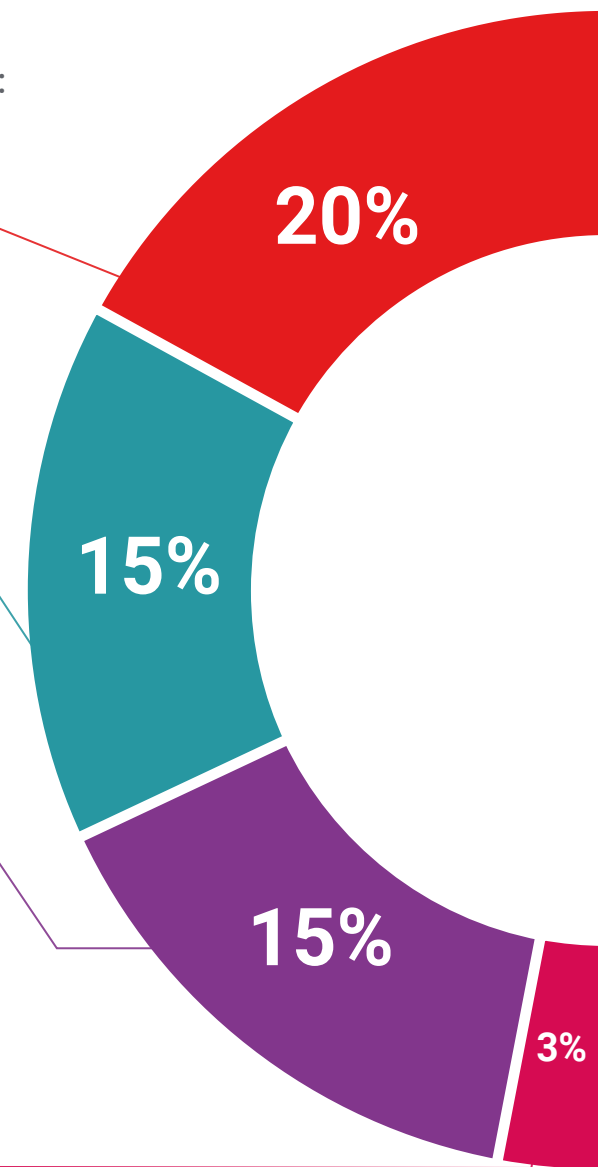
Presentamos los contenidos de manera atractiva y dinámica en píldoras multimedia que incluyen audio, vídeos, imágenes, esquemas y mapas conceptuales con el fin de afianzar el conocimiento.

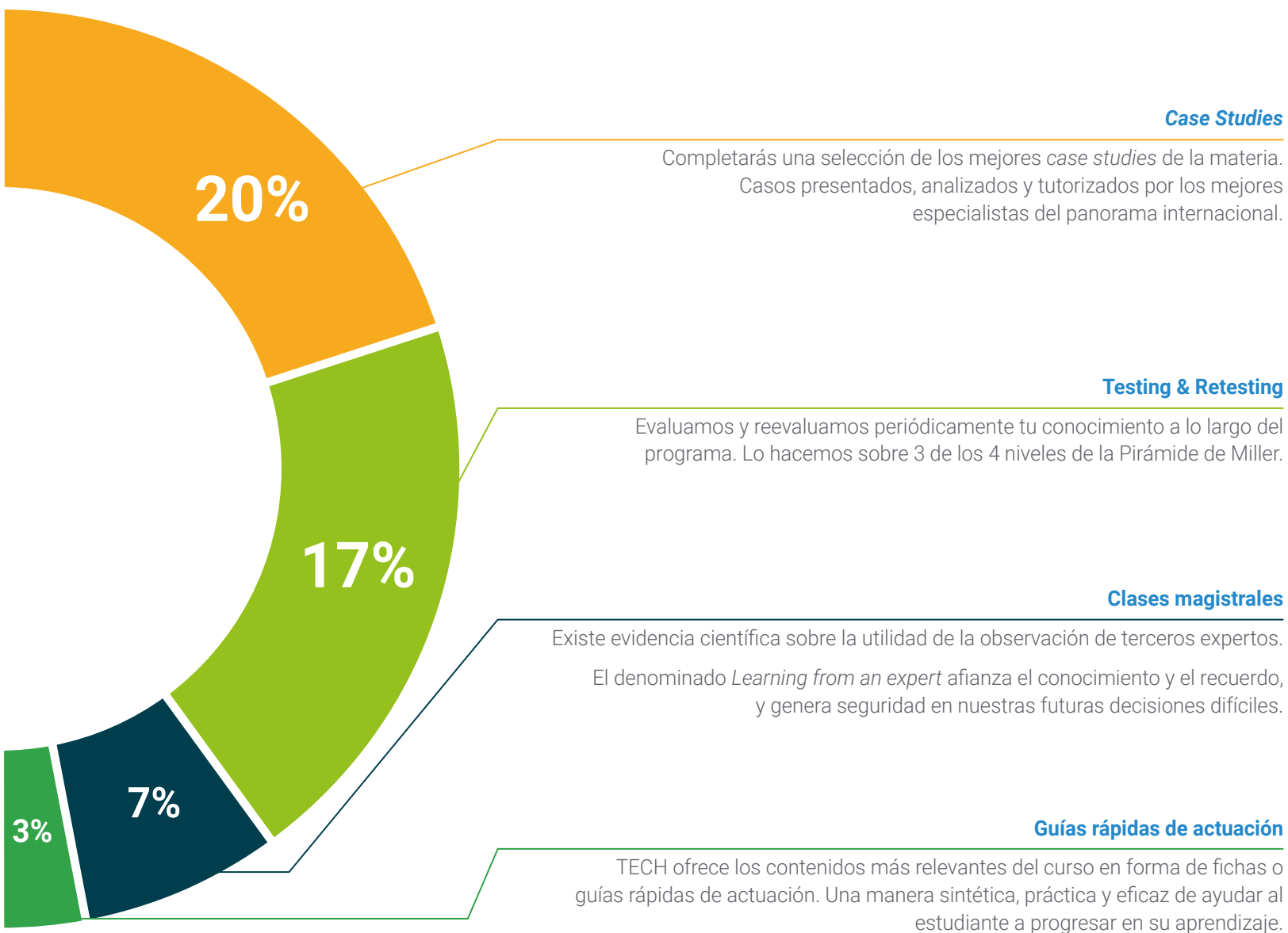
Este sistema exclusivo educativo para la presentación de contenidos multimedia fue premiado por Microsoft como "Caso de éxito en Europa".



#### Lecturas complementarias

Artículos recientes, documentos de consenso, guías internacionales... En nuestra biblioteca virtual tendrás acceso a todo lo que necesitas para completar tu capacitación.





#### Case Studies

Completarás una selección de los mejores *case studies* de la materia. Casos presentados, analizados y tutorizados por los mejores especialistas del panorama internacional.



#### Testing & Retesting

Evaluamos y reevaluamos periódicamente tu conocimiento a lo largo del programa. Lo hacemos sobre 3 de los 4 niveles de la Pirámide de Miller.



#### Clases magistrales

Existe evidencia científica sobre la utilidad de la observación de terceros expertos. El denominado *Learning from an expert* afianza el conocimiento y el recuerdo, y genera seguridad en nuestras futuras decisiones difíciles.



#### Guías rápidas de actuación

TECH ofrece los contenidos más relevantes del curso en forma de fichas o guías rápidas de actuación. Una manera sintética, práctica y eficaz de ayudar al estudiante a progresar en su aprendizaje.





# 06 Titulación

El Experto Universitario en Evaluación Clínica en Psicooncología garantiza, además de la capacitación más rigurosa y actualizada, el acceso a un título de Experto Universitario expedido por TECH Universidad.



“

*Supera con éxito este programa y  
recibe tu titulación universitaria sin  
desplazamientos ni farragosos trámites”*

Este **Experto Universitario en Evaluación Clínica en Psicooncología** contiene el programa universitario más completo y actualizado del mercado.

Tras la superación de la evaluación, el alumno recibirá por correo postal\* con acuse de recibo su correspondiente título de **Experto Universitario** emitido por **TECH Universidad**.

El título expedido por **TECH Universidad** expresará la calificación que haya obtenido en el Experto Universitario, y reunirá los requisitos comúnmente exigidos por las bolsas de trabajo, oposiciones y comités evaluadores de carreras profesionales.

Título: **Experto Universitario en Evaluación Clínica en Psicooncología**

Modalidad: **No escolarizada (100% en línea)**

Duración: **6 meses**



\*Apostilla de La Haya. En caso de que el alumno solicite que su título en papel recabe la Apostilla de La Haya, TECH Universidad realizará las gestiones oportunas para su obtención, con un coste adicional.



## Experto Universitario

Evaluación Clínica  
en Psicooncología

- » Modalidad: No escolarizada (100% en línea)
- » Duración: 6 meses
- » Titulación: TECH Universidad
- » Horario: a tu ritmo
- » Exámenes: online



Experto Universitario

Evaluación Clínica  
en Psicooncología

