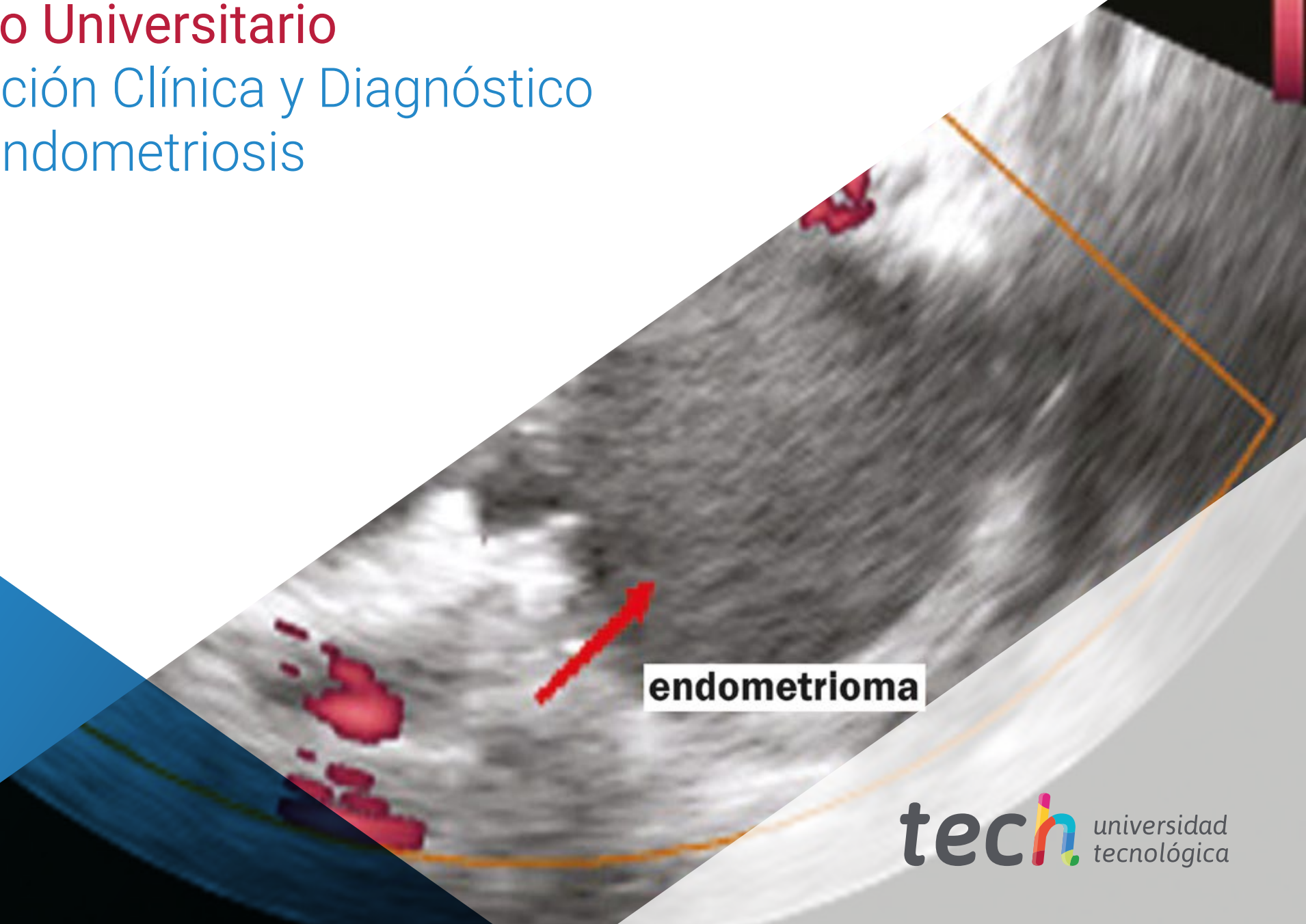


# Experto Universitario

## Evaluación Clínica y Diagnóstico de la Endometriosis



**endometrioma**



## Experto Universitario Evaluación Clínica y Diagnóstico de la Endometriosis

- » Modalidad: online
- » Duración: 6 meses
- » Titulación: TECH Universidad Tecnológica
- » Horario: a tu ritmo
- » Exámenes: online

Acceso web: [www.techtute.com/medicina/experto-universitario/experto-evaluacion-clinica-diagnostico-Endometriosis](http://www.techtute.com/medicina/experto-universitario/experto-evaluacion-clinica-diagnostico-Endometriosis)

# Índice

01

Presentación

---

*pág. 4*

02

Objetivos

---

*pág. 8*

03

Dirección del curso

---

*pág. 14*

04

Estructura y contenido

---

*pág. 20*

05

Metodología

---

*pág. 24*

06

Titulación

---

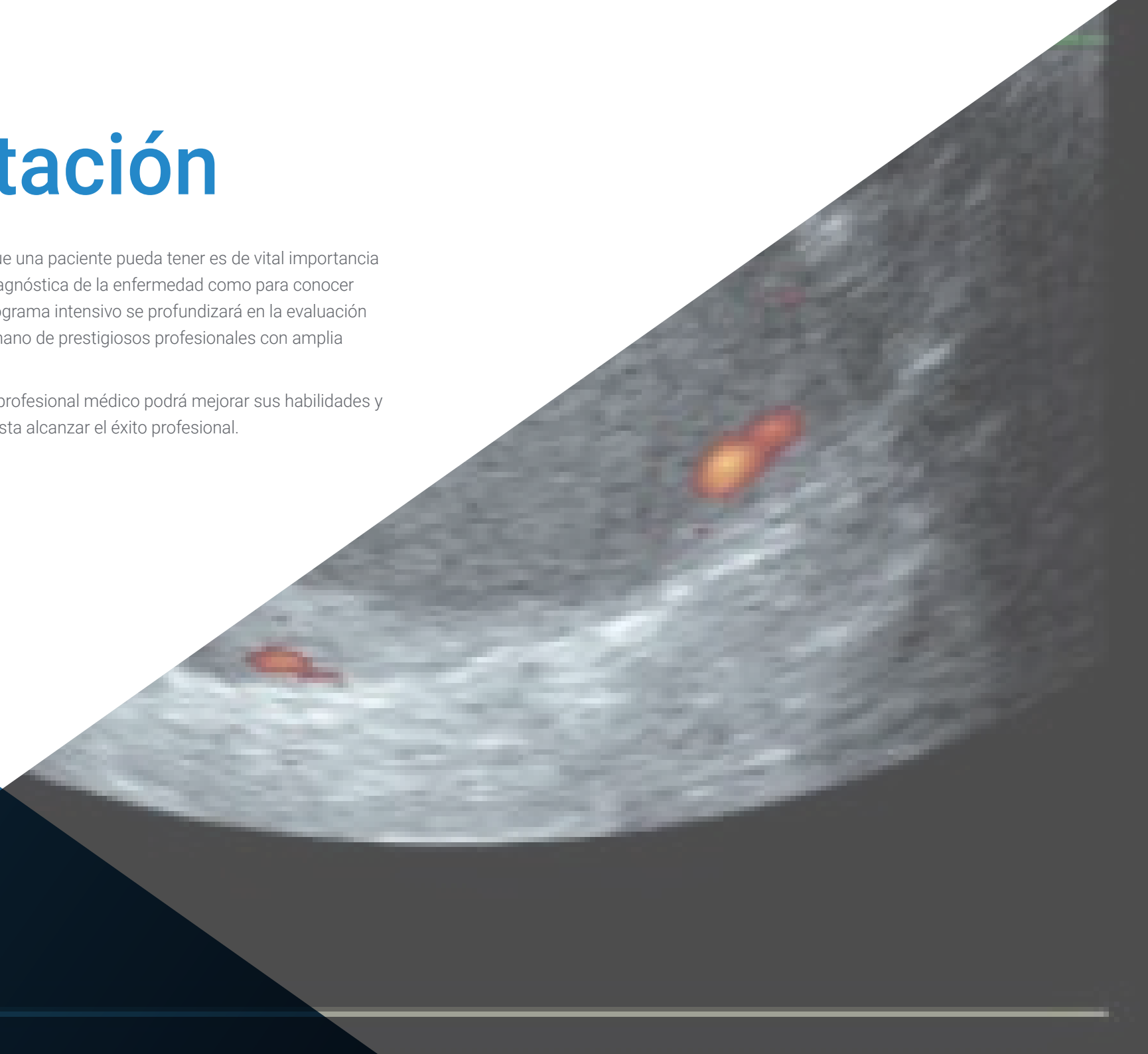
*pág. 32*

# 01

# Presentación

Entender los diferentes síntomas que una paciente pueda tener es de vital importancia tanto para realizar una sospecha diagnóstica de la enfermedad como para conocer el estado de la paciente. En este programa intensivo se profundizará en la evaluación y diagnóstico de la paciente, de la mano de prestigiosos profesionales con amplia experiencia en el sector.

Una educación única con la que el profesional médico podrá mejorar sus habilidades y la calidad de la atención médica, hasta alcanzar el éxito profesional.



“

*Con este programa queremos cumplir tu objetivo de adquirir una educación superior sobre este campo tan demandado”*

De la mano de profesionales con el más alto nivel de excelencia, se aúnan en este programa todas las especialidades implicadas en la evaluación y diagnóstico de la Endometriosis. Se provee de una educación multidisciplinar única para adquirir el más alto grado de especialización en la enfermedad.

En este programa de alto nivel se presentarán los protocolos que se usan diariamente en las unidades de Endometriosis a través de la enseñanza práctica.

Tendrás la oportunidad de aprender a usar y a interpretar tanto las nuevas tecnologías como las pruebas genéticas más actuales en el diagnóstico temprano de la Endometriosis.

Esta Especialización Universitaria está diseñada para ayudar a los profesionales a tratar mejor a sus pacientes afectadas con Endometriosis. Se proporciona una educación y capacitación efectivas en los mecanismos de Evaluación Clínica y Diagnóstico de la Endometriosis a través de la enseñanza práctica y teórica impartida por profesores de alto nivel.

A través del conocimiento y la comprensión que se obtiene, el alumno será capaz de ser independiente en la valoración exhaustiva de la Endometriosis, así como en la toma de decisiones sobre su curso evolutivo, pasando a convertirse en un especialista en Endometriosis de forma certificada.

Por todo ello, en TECH hemos diseñado esta Especialización Universitaria, que especializa al profesional para llevar a cabo un abordaje integral de sus pacientes desde un punto de vista multidisciplinar, gracias al contenido desarrollado por médicos de diferentes especialidades. Cuenta con un programa intensivo diseñado para conocer las tecnologías, materiales y tratamientos de esta disciplina e incluir una perspectiva completa de las técnicas empleadas en Endometriosis que te permitirá especializarte de una forma eficaz y responsable. Así, con este programa se adquiere una capacitación altamente cualificada, que busca la excelencia.

Además, su formato 100% online te permitirá continuar con tus estudios desde el lugar que tú mismo elijas, sin necesidad de desplazamiento ni obligaciones de horario.

Este **Experto Universitario en Evaluación Clínica y Diagnóstico de la Endometriosis** contiene el programa educativo más completo y actualizado del mercado. Las características más destacadas de la especialización son:

- ♦ El desarrollo de casos prácticos presentados por expertos en Endometriosis
- ♦ Los contenidos gráficos, esquemáticos y eminentemente prácticos con los que están concebidos, recogen una información científica y práctica sobre aquellas disciplinas indispensables para el ejercicio profesional
- ♦ Las novedades sobre las técnicas de Endometriosis
- ♦ Los ejercicios prácticos donde realizar el proceso de autoevaluación para mejorar el aprendizaje
- ♦ Su especial hincapié en metodologías innovadoras en técnicas de Endometriosis
- ♦ Las lecciones teóricas, preguntas al experto, foros de discusión de temas controvertidos y trabajos de reflexión individual
- ♦ La disponibilidad de acceso a los contenidos desde cualquier dispositivo fijo o portátil con conexión a internet



*Un programa creado para llevar al profesional a través de los conocimientos imprescindibles en Endometriosis, que podrá aplicar en su práctica diaria”*

“

*Amplía tus conocimientos a través de este Experto Universitario y especialízate en Endometriosis hasta conseguir la excelencia en este ámbito”*

Incluye en su cuadro docente a profesionales pertenecientes al ámbito de la medicina, que vierten en esta capacitación la experiencia de su trabajo, además de reconocidos especialistas de sociedades de referencia y universidades de prestigio.

Su contenido multimedia, elaborado con la última tecnología educativa, permitirá al profesional un aprendizaje situado y contextual, es decir, un entorno simulado que proporcionará una educación inmersiva programada para entrenarse ante situaciones reales.

El diseño de este programa se centra en el Aprendizaje Basado en Problemas, mediante el cual el médico deberá tratar de resolver las distintas situaciones de práctica profesional que se le planteen a lo largo del curso académico. Para ello, el profesional contará con la ayuda de un novedoso sistema de vídeo interactivo realizado por reconocidos expertos en Endometriosis, y con gran experiencia.

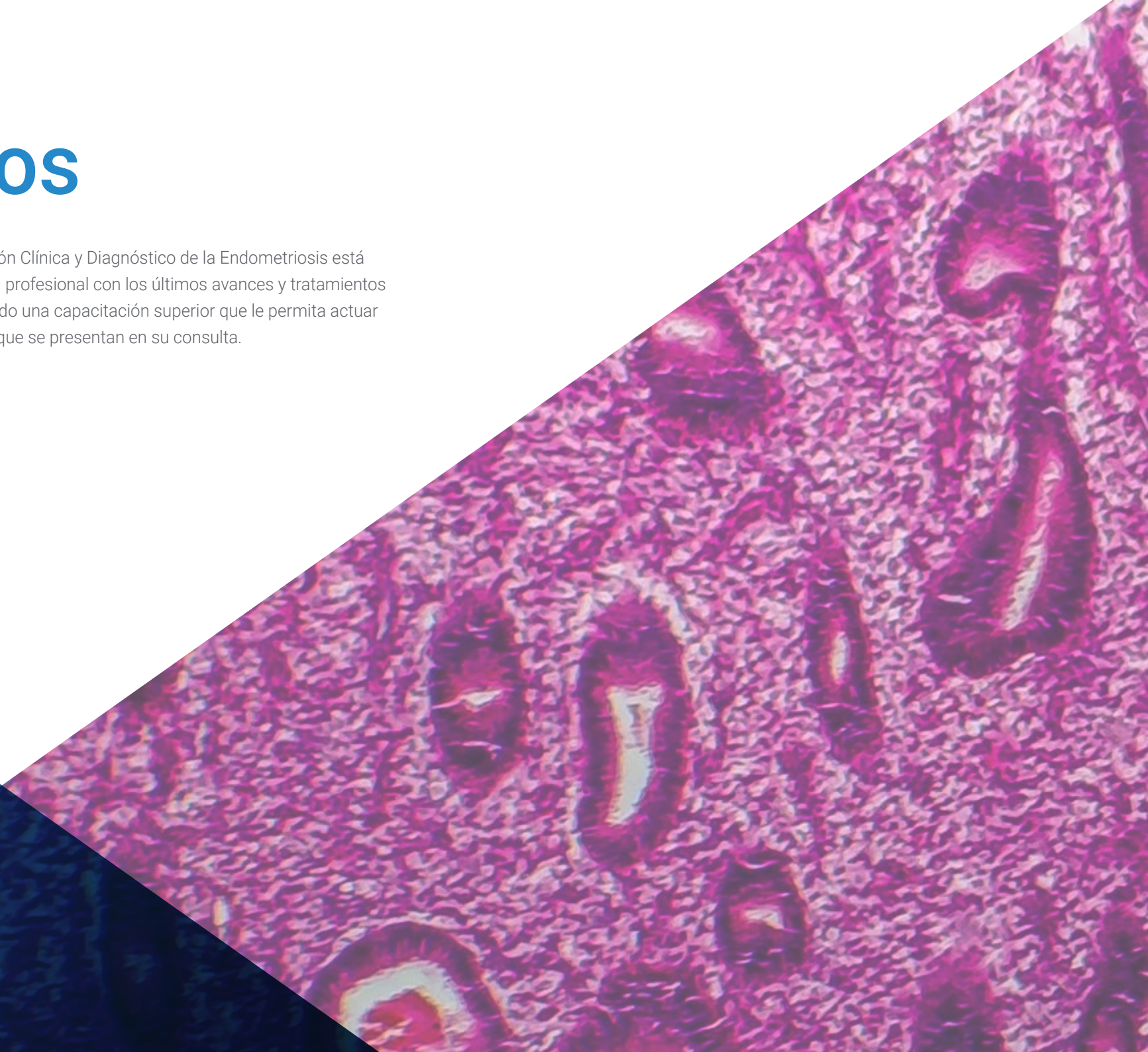
*Aumenta tu seguridad en la toma de decisiones actualizando tus conocimientos a través de este Experto Universitario.*

*Te prepararás de la mano de profesionales con amplia experiencia en el sector, que han depositado todos sus conocimientos y experiencias en la elaboración de este programa.*



# 02 Objetivos

El Experto Universitario en Evaluación Clínica y Diagnóstico de la Endometriosis está orientado a facilitar la actuación del profesional con los últimos avances y tratamientos más novedosos en el sector, logrando una capacitación superior que le permita actuar con total seguridad ante los casos que se presentan en su consulta.





“

*En TECH nos hemos propuesto el objetivo de ofrecerte la especialización más completa del mercado en Endometriosis para que adquieras un nivel superior de capacitación que te eleve hasta la élite profesional”*



## Objetivos generales

---

- ♦ Desarrollar su experiencia educativa y profesional en todas las áreas centrales de la Endometriosis, dándole el conocimiento apropiado, la comprensión y las habilidades profesionales para mejorar el trato de la paciente con esta enfermedad crónica
- ♦ Desarrollar habilidades de liderazgo en la Endometriosis, con el fin de ser capaz de formar un equipo multidisciplinar enfocado en esta patología
- ♦ Adquirir la comprensión de los procesos involucrados en la etiopatogenia y fisiopatología de la Endometriosis, así como de los aspectos epidemiológicos de la misma, que aportarán los conocimientos adecuados para realizar una correcta historia clínica de la enfermedad
- ♦ Alcanzar las aptitudes suficientes para realizar una aproximación diagnóstica de la paciente a través de los síntomas clínicos que presenta. Ampliar conocimientos acerca de la sintomatología menos frecuente
- ♦ Profundizar en los distintos enfoques diagnósticos de la Endometriosis desde una perspectiva crítica sobre la práctica clínica habitual. Analizar criterios diagnósticos combinados
- ♦ Obtener el conocimiento de técnicas diagnósticas en investigación que abarcan desde la inmunología, a la genética y la epigenética. Desarrollar competencias para saber interpretar resultados y en qué situaciones aplicarlos
- ♦ Lograr las capacidades competentes para la correcta clasificación de la Endometriosis. Conocer los tipos de Endometriosis y su severidad según diferentes clasificaciones
- ♦ Desarrollar la capacidad para tener una visión integradora de la adenomiosis. Capacidad de diagnóstico, seguimiento y tratamiento de las pacientes afectadas con esta enfermedad. Conocer en profundidad los actuales campos de investigación
- ♦ Conocer en profundidad la Endometriosis desde el punto de vista del tratamiento. Profundizar en el conocimiento de las nuevas terapias médicas. Saber de las nuevas líneas terapéuticas en investigación
- ♦ Adquirir el conocimiento de las técnicas quirúrgicas más apropiadas dependiendo de la situación de la paciente y el tipo de Endometriosis. Ampliar los conocimientos acerca de las complicaciones y sus tratamientos
- ♦ Profundizar acerca de los aspectos médicos y preventivos de los efectos de la Endometriosis desde el campo de la medicina reproductiva. Conocer las perspectivas de la embriología y el laboratorio de fertilización in vitro
- ♦ Conocer de manera profunda las asociaciones con diferentes situaciones patológicas. Ampliar el conocimiento del manejo de la Endometriosis asociado con enfermedades autoinmunes. Profundizar acerca del riesgo de padecer cáncer y abordar diferentes enfoques diagnósticos y preventivos



## Objetivos específicos

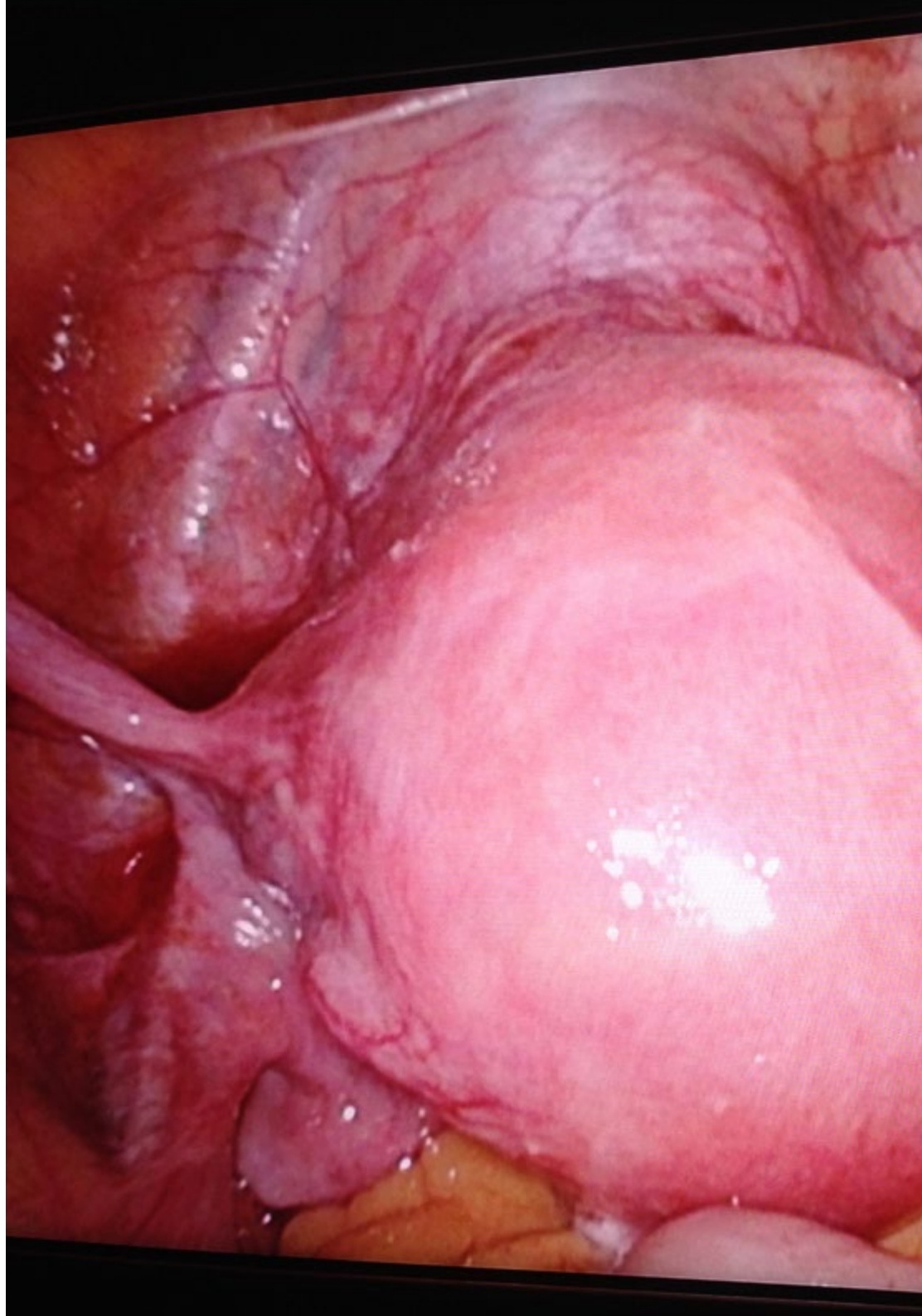
---

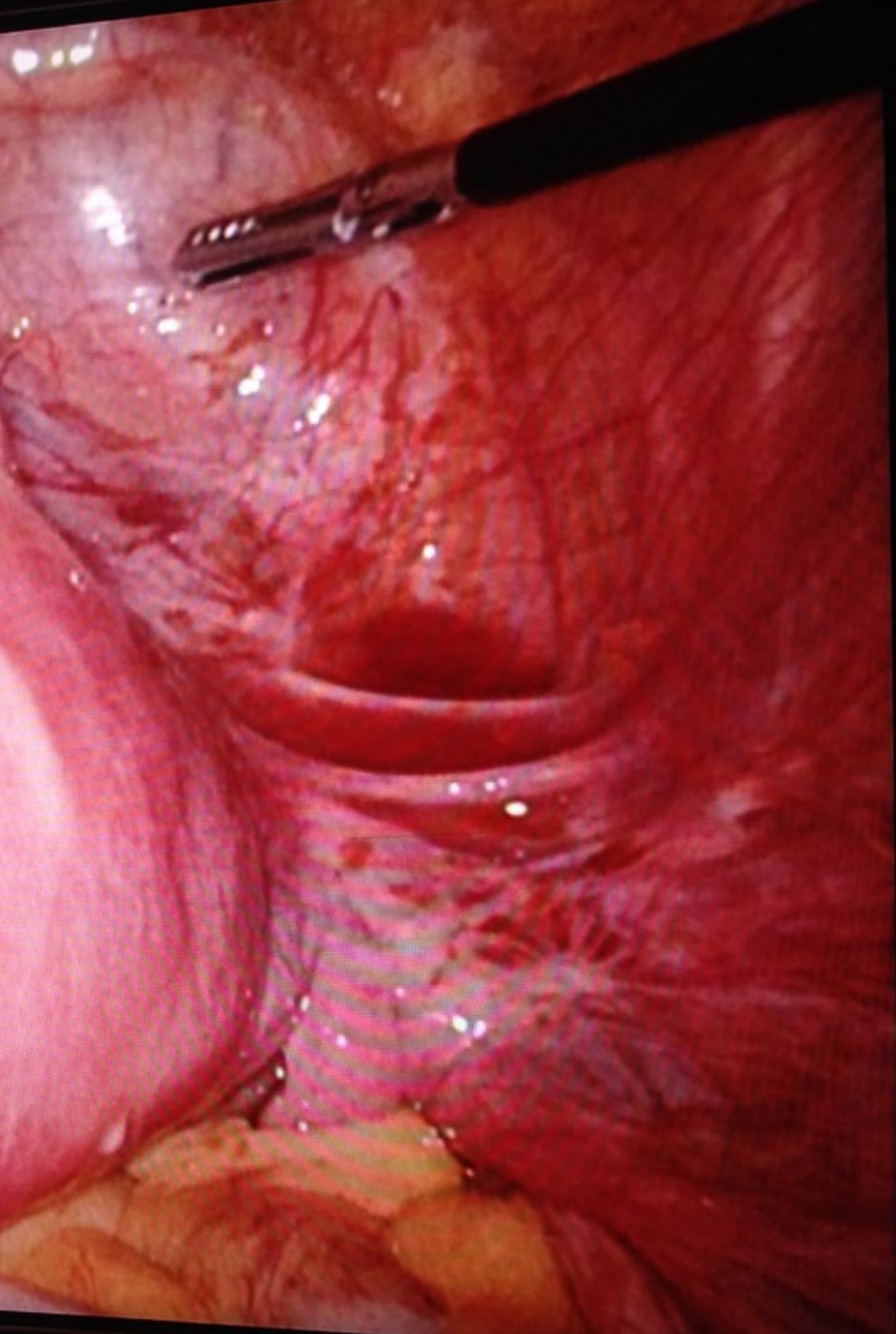
### Módulo 1. Aspectos epidemiológicos, etiológicos y fisiopatológicos de la Endometriosis

- ♦ Conocer de manera precisa la definición de la enfermedad y la dificultad en llegar a este diagnóstico a través de la historia
- ♦ Saber de los estudios epidemiológicos más recientes, a través de una perspectiva crítica. Obtener el conocimiento de los determinantes de la Endometriosis en la población y de su distribución
- ♦ Profundizar acerca de las teorías más actuales de la etiología de la enfermedad. Comprender las asociaciones del origen de la enfermedad con la patogenia conocida
- ♦ Conocer en profundidad los avances en el conocimiento de la patogenia de la Endometriosis y en el conocimiento de la fisiopatología, especialmente del sistema inmune y células madre
- ♦ Adquirir las habilidades necesarias para comprender los estudios genómicos de la Endometriosis, así como, su relación con agregación familiar y otras enfermedades
- ♦ Profundizar acerca de los factores epigenéticos relacionados con la Endometriosis con los estudios más actuales. Saber los posibles efectos de estos factores en asociación con la etiología de la enfermedad
- ♦ Lograr comprender el funcionamiento del sistema inmune y su estrecha relación tanto en el origen de la enfermedad como en las consecuencias de esta
- ♦ Adquirir los conocimientos esenciales para valorar de una forma correcta e independiente la histología que diagnostica la enfermedad
- ♦ Tener conciencia de cómo afecta la enfermedad en términos de calidad de vida con los estudios poblacionales más recientes, aportar una visión más cercana de las pacientes
- ♦ Desarrollar las pautas para una buena anamnesis enfocada en el diagnóstico de la enfermedad, prestando especial atención a la historia familiar y enfermedades concomitantes

## Módulo 2. Evaluación clínica de la paciente con Endometriosis

- ♦ Profundizar acerca de la variabilidad de sintomatología que acontece junto con la enfermedad. Conocer la independencia de esta con la severidad
- ♦ Explorar la dismenorrea desde una visión científica. Conocer las encuestas utilizadas. Saber el diagnóstico diferencial con otras enfermedades
- ♦ Profundizar en el diagnóstico de la hipermenorrea. Conocer las pruebas complementarias usadas. Saber el diagnóstico diferencial
- ♦ Evaluar el dolor pélvico crónico como una entidad distinta, en el que se abarca cualquier dolor que sea independiente de la menstruación. Profundizar en los orígenes del dolor y las pruebas para evaluarlo
- ♦ Adquirir las habilidades para realizar una escrupulosa anamnesis de los síntomas urinarios que pueden aparecer. Conocer el diagnóstico diferencial y saber que pruebas complementarias son necesarias
- ♦ Conocer de manera profunda la sintomatología del tracto digestivo más frecuente. Profundizar en las patologías concomitantes con la Endometriosis y evaluar su diagnóstico de forma adecuada
- ♦ Evaluar síntomas coincidentes con la menstruación y abordar la posible afectación extraperitoneal de la enfermedad. Conocer las pruebas complementarias y el diagnóstico diferencial
- ♦ Profundizar en el diagnóstico de migraña asociada con Endometriosis. Conocer las características de la migraña asociada a Endometriosis, así como su prevalencia. Profundizar en la evaluación de la fatiga como síntoma de la Endometriosis. Conocer el impacto que este síntoma puede tener en la calidad de vida de las pacientes y cómo abordarlo
- ♦ Desarrollar los conocimientos de los trastornos psicológicos que afectan a la enfermedad





### Módulo 3. Diagnóstico de la Endometriosis

- ♦ Aprender la importancia de un diagnóstico precoz de la Endometriosis. Conocer de manera profunda el estado actual de retraso diagnóstico con sus causas y consecuencias
- ♦ Conocer en profundidad como la edad de la paciente en el momento del diagnóstico influye en la evolución de la enfermedad y en la forma de actuar en términos de pruebas complementarias y tratamientos seleccionados
- ♦ Adquirir las habilidades de un apropiado diagnóstico mediante una rigurosa anamnesis. Conocer el concepto de diagnóstico clínico y la opinión sobre ello de las diferentes sociedades científicas
- ♦ Profundizar en las competencias fundamentales para un diagnóstico ecográfico de la Endometriosis ovárica y tubárica. Aprender a usar las aplicaciones de la ecografía bidimensional y tridimensional con el objetivo de mejorar la imagen y tener un diagnóstico más preciso
- ♦ Saber cómo realizar el diagnóstico de la Endometriosis profunda. Aprender a valorar la anatomía pélvica mediante la ecografía transvaginal y diagnosticar la Endometriosis de los compartimentos anterior y posterior. Conocer la preparación del paciente previo a la ecografía
- ♦ Discernir cuándo solicitar pruebas complementarias y conocer cuáles son las apropiadas en cada momento. Saber qué información transmitir para la correcta evaluación de la paciente por otras especialidades
- ♦ Profundizar en el diagnóstico quirúrgico cuando es necesario y de qué forma realizarlo. Saber prever las posibles complicaciones que pueden aparecer
- ♦ Aplicar la utilidad del diagnóstico combinado de clínica y ecografía respecto al quirúrgico. Profundizar en riesgos, beneficios y la aplicación en la práctica clínica
- ♦ Establecer cómo realizar y con qué periodicidad el seguimiento de la paciente con Endometriosis, asimismo, que pruebas complementarias son necesarias en cada caso

03

# Dirección del curso

El programa incluye en su cuadro docente a expertos de referencia en Endometriosis, que vierten en esta especialización la experiencia de su trabajo. Además, participan en su diseño y elaboración otros expertos de reconocido prestigio que completan el programa de un modo interdisciplinar.



“

*Los principales expertos en ginecología  
y obstetricia se han unido para mostrarte  
todos sus conocimientos en este campo”*

## Director Invitado Internacional

El Doctor Stephen Kennedy cuenta con una larga trayectoria en el campo de la **Medicina Reproductiva**. En este ámbito, dirige el **Instituto de Salud Materna y Perinatal de Oxford**. También, ha ocupado el cargo de **Director del Departamento Nuffield de la Mujer y Salud Reproductiva**. Sus investigaciones se centran en todo lo relacionado con la salud de la mujer, incluida la salud materna y fetal, el estudio del cáncer y la medicina reproductiva y genética. En concreto, ha sido reconocido internacionalmente como líder en el estudio y tratamiento de la **Endometriosis**, un trastorno ginecológico que, según estimaciones, afecta a casi 200 millones de mujeres en todo el mundo.

A lo largo de su dilatada experiencia ha participado en el diseño y validación de la herramienta **Perfil de Salud de la Endometriosis** de Oxford. Esta evaluación específica de esta enfermedad fue la primera basada en **Resultados Informados por Pacientes**. Por lo tanto, utiliza datos autoidentificados para medir la amplia variedad de consecuencias que la patología puede producir en la vida de las mujeres, desde el dolor físico hasta la angustia emocional. Esta herramienta se utiliza en numerosos **ensayos clínicos** para evaluar la eficacia de los **tratamientos médicos y quirúrgicos**.

Por otra parte, codirige el **proyecto INTERGROWTH-21st**, una iniciativa multidisciplinar a gran escala en el que participan instituciones sanitarias de más de 10 países geográficamente diversos. Su objetivo es evaluar el **crecimiento fetal** y del **recién nacido** en condiciones óptimas y en condiciones subóptimas como, por ejemplo, ante la exposición a la malaria, el VIH y la malnutrición.

El Doctor Stephen Kennedy ha publicado una extensa lista de trabajos científicos centrados en la **Medicina Reproductiva**. Además, ha sido Consejero de la **Fundación Mundial para la Investigación de la Endometriosis** y ha actuado como asesor de varias empresas farmacéuticas.





## Dr. Kennedy, Stephen

---

- Director del Instituto de Salud Materna y Perinatal de Oxford, Reino Unido
- Director del Departamento Nuffield de la Mujer y Salud Reproductiva
- Catedrático de Medicina Reproductiva en la Universidad de Oxford
- Director del Proyecto INTERGROWTH-21st
- Investigador en Medicina Reproductiva
- Licenciado en Psicología Experimental por el Keble College de Oxford

“

*Gracias a TECH podrás aprender con los mejores profesionales del mundo”*

## Dirección



### Dra. Moliner Renau, Belén

- ♦ Directora, Unidad de Endometriosis Instituto Bernabeu
- ♦ Responsable del Departamento de Ecografía de Medicina Reproductiva del Instituto Bernabeu
- ♦ Coordinadora del Grupo de Trabajo "Imagen y Fertilidad" de la Sociedad Española de Fertilidad
- ♦ Especialista en Obstetricia y Ginecología vía MIR, Hospital Clínico Universitario de Valencia
- ♦ Doctora en Medicina y Cirugía "Cum Laude", Universidad de Valencia
- ♦ Máster en Reproducción Humana, Universidad Rey Juan Carlos
- ♦ Máster en Metodología de la investigación, Universidad Autónoma de Barcelona
- ♦ Estudios avanzados para el uso de STATA en investigación biomédica, Universidad Autónoma de Barcelona
- ♦ Experto en Genética médica, Universidad de Valencia
- ♦ Máster en enfermedades autoinmunes
- ♦ University Certificate Introduction to Regenerative Medicine: Biology and Applications of Human Stem Cells, Universidad de Valencia

## Profesores

### Dra. Rodríguez Arnedo, Adoración

- ♦ Coordinadora del laboratorio de embriología de Instituto Bernabeu Alicante.

### Dra. Esparza Soria, Alicia

- ♦ Ginecóloga y Obstetra en Hospital Vithas Internacional Medimar

### Dra. Herencia Rivero, Alicia

- ♦ Ginecóloga especialista en Medicina reproductiva en Instituto Bernabeu de Madrid.

### Dra. López Lozano, Alicia

- ♦ Nutricionista especializada en Endometriosis y en trastornos reproductivos.

### Dra. Fabregat Reolid, Ana

- ♦ Directora del Departamento de Análisis Clínicos del Instituto Bernabeu.
- ♦ Doctora en Farmacia y especialista en Biología de la Reproducción Humana. Instituto Bernabéu de Alicante

### Dra. Fuentes Rozalén, Ana

- ♦ Médico especialista en Ginecología y Obstetricia. Máster en Cirugía Endoscópica Ginecológica Avanzada por la Universidad de Valencia en 2015. Ginecóloga en Instituto Bernabeu.

### Dra. Palacios Marqués, Ana

- ♦ Jefa de sección del servicio de Obstetricia y Ginecología del Hospital General Universitario de Alicante. Ginecología de Instituto Bernabeu.

### Bernabeu García, Andrea

- ♦ Co-directora médica Instituto Bernabéu.
- ♦ Coordinadora de la Unidad de Asesoramiento Genético y Reproductivo Instituto Bernabeu. Doctora en medicina. Especialista en Ginecología y Obstetricia. European Board and College of Obstetrics and Gynecology.

### Dra. Llana González, Ángela

- ♦ Médico Especialista en Ginecología y Obstetricia. Instituto Bernabeu de Madrid

### Dra. Lledo Bosch, Belén

- ♦ Directora científica de IBBiotech. Doctora en Biología. Especialista en Genética médica.

### Dra. Martín-Ondarza González, Carmen

- ♦ Jefa de servicio de Obstetricia y Ginecología del Hospital de Móstoles. Jefa de la sección de cirugía ginecológica del Instituto Bernabeu.

### Dra. Ruiz Piña, Carmen

- ♦ Médico adjunto de obstetricia y ginecología. Unidad de Reproducción asistida. Hospital Universitario La Fe. Valencia

### Dr. Lizán Tudela, César

- ♦ Facultativo especialista en ginecología y obstetricia del hospital clínico Universitario de Valencia
- ♦ Profesor asociado asistencial de la Universidad de Valencia.
- ♦ Codirector del máster en reproducción asistida, UJI.

### Dr. Marco Alacid, Cristian

- ♦ Facultativo especialista en Endocrinología. Hospital de Alcoy

### Dra. García-Ajofrín García-Lago, Cristina

- ♦ Facultativo especialista en ginecología y obstetricia. Especialista en Medicina reproductiva. Instituto Bernabeu. Madrid

### Dra. Gavilán Cabello, Cristina

- ♦ Facultativo especialista en Ginecología y Obstetricia. Especialista en Medicina reproductiva. Instituto Bernabeu. Palma de Mallorca

### Dra. Gomis, Cristina

- ♦ Médico adjunto del servicio de Ginecología y Obstetricia del Hospital Clínico de Valencia

**Dra. De La Torre Pérez, Esperanza**

- ♦ Facultativo especialista en Obstetricia y Ginecología. Instituto Bernabeu. Madrid

**Dr. Sellers López, Francisco**

- ♦ Director del Departamento de Obstetricia y responsable directo de la Sección de Ecografía y Diagnóstico Prenatal. Instituto Bernabeu

**Dra. García Pastor, Irene**

- ♦ Médico especialista en Radiodiagnóstico y responsable de la Unidad de Radiología de la mama en el Hospital Marina Baixa

**Dr. Guerrero Villena, Jaime**

- ♦ Embriólogo especialista en criopreservación de ovocitos y embriones. Supervisor de la unidad de fecundación in vitro. Instituto Bernabeu Alicante

**Dr. Llacer Aparicio, Joaquín**

- ♦ Co-Director Médico del departamento de medicina reproductiva del Instituto Bernabeu

**Dr. Ten Morro, Jorge**

- ♦ Director dirige la Unidad Operacional de Biología de la Reproducción de Instituto Bernabeu. Profesor Asociado del Departamento de Biotecnología de la Universidad de Alicante

**Dr. Ortiz Salcedo, Jose Antonio**

- ♦ Bioquímico y Biólogo Molecular. IBiotech

**Dr. Castillo Farfán, Juan Carlos**

- ♦ Ginecólogo en Instituto Bernabeu de Alicante. Especialista en medicina reproductiva

**Dra. Mele Olive, Laura**

- ♦ Coordinadora de la Unidad de Ecografía Ginecológica del Hospital Arnau de Vilanova de Lleida

**Dr. Abad De Velasco, Lorenzo**

- ♦ Especialista en Obstetricia y Ginecología en Unidad de Medicina Reproductiva en el Hospital General Universitario, Valencia

**Dr. Prieto Chaparro, Luis**

- ♦ Facultativo Especialista de Área de Urología en el Hospital General Universitario de Elche. Urólogo en Instituto Bernabeu de Alicante

**Dra. Luque Martínez, Lydia**

- ♦ Directora de Instituto Bernabeu de Albacete. Facultativo Especialista en Obstetricia y ginecología, especialidad en Medicina reproductiva

**Dra. Galiana Ivars, María**

- ♦ Servicio de Anestesiología y Reanimación. H.G.U. Alicante

**Dr. Aranda López, Ignacio**

- ♦ Jefe de Servicio de Anatomía Patológica del Hospital General de Alicante

**Dra. Romera Agullo, Natalia**

- ♦ Psicóloga General Sanitaria en Instituto Bernabeu

**Dr. Cirillo, Paolo**

- ♦ Ginecólogo en Instituto Bernabeu

**Dra. Navarro Tellez, Pino**

- ♦ Médico Adjunto de la Sección de Endocrinología y Nutrición del Hospital Virgen de los Lirios de Alcoy. Directora del departamento del Departamento de Endocrinología del Instituto Bernabeu

**Dr. Bernabeu Pérez, Rafael**

- ♦ Director médico del Instituto Bernabeu y ginecólogo en su clínica de Alicante.
- ♦ Director de la Cátedra de Medicina Reproductiva de la Facultad de Medicina de la Universidad Miguel Hernández de Elche con sede en el Instituto Bernabeu.
- ♦ Director de la Cátedra de Medicina Comunitaria y Salud Reproductiva de la Universidad Miguel Hernández

**Dr. Martín Díaz, Rodolfo**

- ♦ Jefe de la Unidad de Obstetricia y Ginecología del Hospital Quirón Torrevieja

**Dra. Morales Sabater, Ruth**

- ♦ Farmacéutica, especialista en genética y biología molecular. IBiotech

**Dra. Romero Saavedra, Ruth**

- ♦ Ginecóloga en Instituto Bernabeu en Madrid

**Dra. Albero Amoros, Sonia**

- ♦ Ginecóloga en Clínica Accuna de Alicante

**Dra. Muñoz Gil, Sonia**

- ♦ Facultativo especialista en Reumatología. Hospital de Manises. Valencia



# 04

## Estructura y contenido

La estructura de los contenidos ha sido diseñada por los mejores profesionales del sector en Endometriosis, con una amplia trayectoria y reconocido prestigio en la profesión, avalado por el volumen de casos revisados, estudiados e intervenidos, y con amplio dominio de las nuevas tecnologías aplicadas a la docencia.

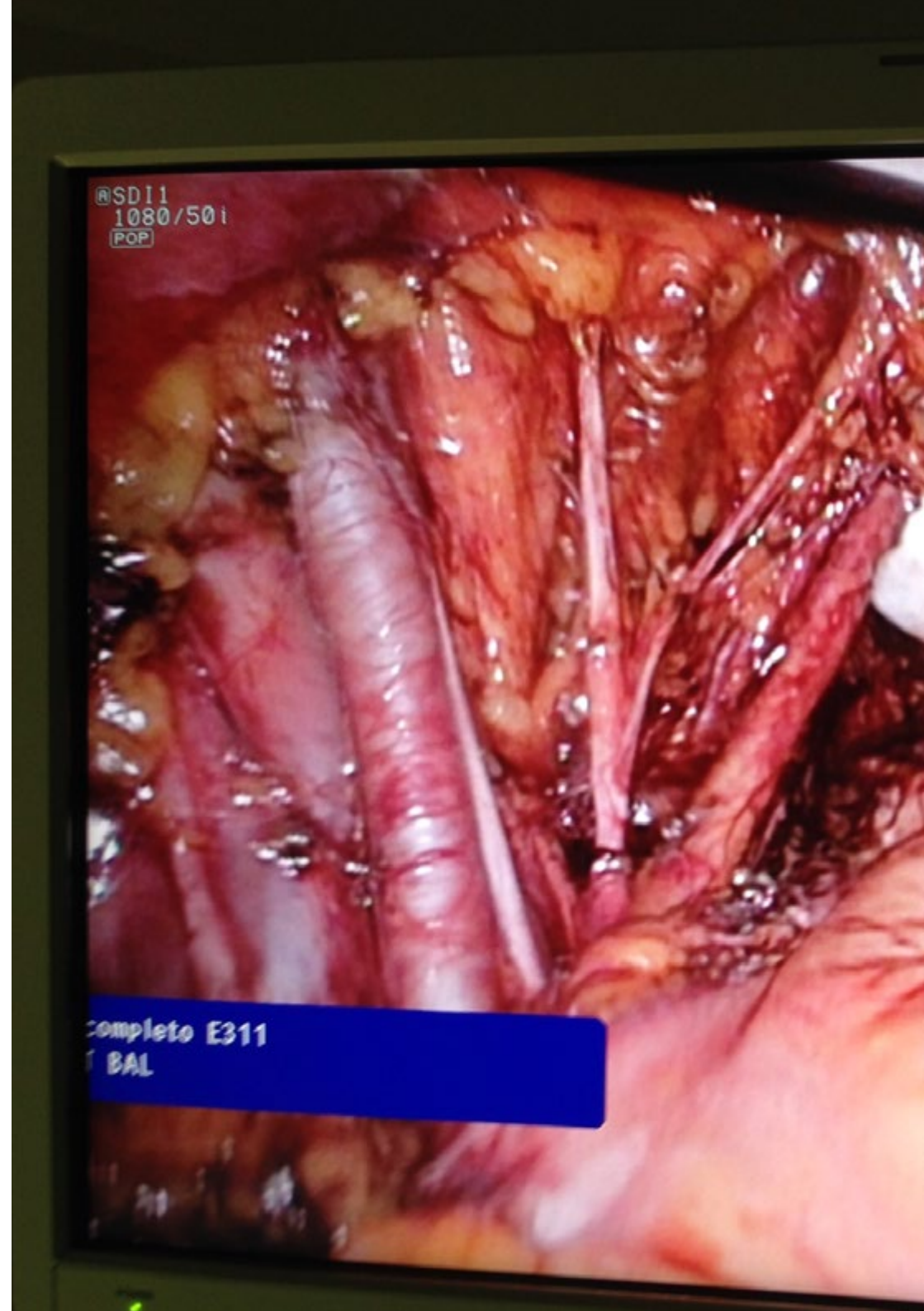


“

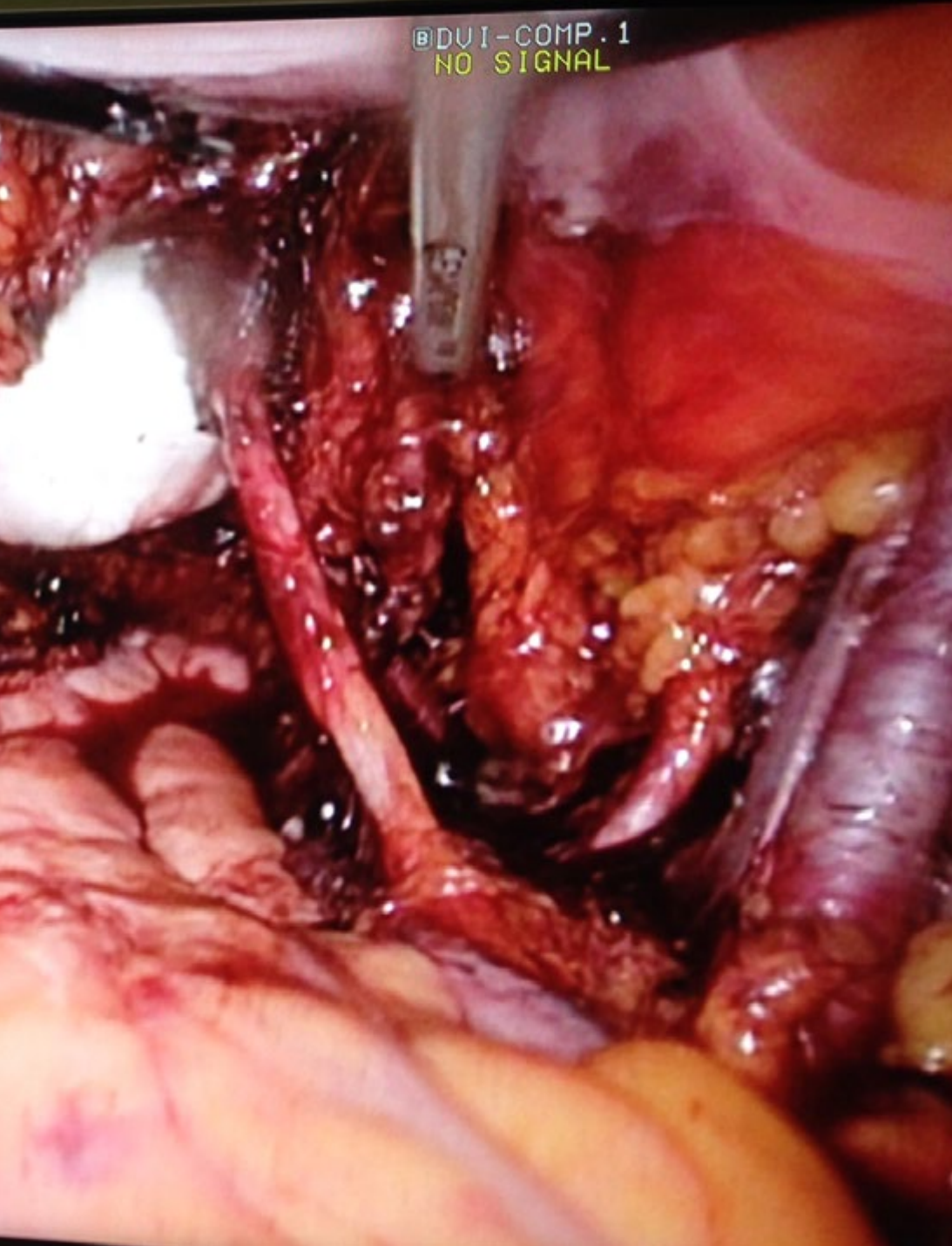
*Este Experto Universitario contiene el programa científico más completo y actualizado del mercado, lo que lo convierte en tu mejor opción de estudio”*

## Módulo 1. Aspectos epidemiológicos, etiológicos y fisiopatológicos de la Endometriosis

- 1.1. Introducción a la Endometriosis
  - 1.1.1. Historia de la Endometriosis
  - 1.1.2. Teoría de la menstruación retrograda
  - 1.1.3. Definición de la Endometriosis
- 1.2. Epidemiología de la Endometriosis
  - 1.2.1. Exactitud de los datos
  - 1.2.2. Evolución de los artículos publicados
  - 1.2.3. Estudios poblacionales. Prevalencia e Incidencia
- 1.3. Etiopatogenia de la Endometriosis
  - 1.3.1. Susceptibilidad del individuo
  - 1.3.2. Teorías del origen de las células endometriósicas
  - 1.3.3. Cambios en el entorno
- 1.4. Fisiopatología de la Endometriosis
  - 1.4.1. Dominancia estrogénica
  - 1.4.2. Resistencia a la progesterona
  - 1.4.3. Respuesta inflamatoria localizada
- 1.5. Aspectos genéticos relacionados con la Endometriosis
  - 1.5.1. Conceptos básicos de la genética
  - 1.5.2. Aspectos genéticos hereditarios
  - 1.5.3. Aspectos genéticos somáticos
- 1.6. Factores de riesgo. Aspectos epigenéticos
  - 1.6.1. Conceptos básicos de la epigenética
  - 1.6.2. MicroRNA
  - 1.6.3. Modificación de histonas
- 1.7. Aspectos inmunológicos implicados en el origen y desarrollo de la enfermedad
  - 1.7.1. Sistema inmune en ciclo menstrual
  - 1.7.2. Macrófagos y Endometriosis
  - 1.7.3. Linfocitos T y B en la Endometriosis
- 1.8. Anatomía patológica de la Endometriosis
  - 1.8.1. Invasión de las lesiones
  - 1.8.2. Tipos de lesiones en Endometriosis peritoneal







- 1.9. Calidad de vida de la paciente con Endometriosis
  - 1.9.1. Síntomas y percepción de las pacientes
- 1.10. Como realizar una anamnesis en la paciente con sospecha de Endometriosis

### Módulo 2. Evaluación clínica de la paciente con Endometriosis

- 2.1. Dismenorrea
- 2.2. Hipermenorrea y hemorragias uterinas disfuncionales
- 2.3. Dolor pélvico crónico
- 2.4. Trastornos urinarios
- 2.5. Trastornos gastrointestinales
- 2.6. Síntomas extraperitoneales.
- 2.7. Migraña
- 2.8. Fatiga
- 2.9. Trastornos psicológicos

### Módulo 3. Diagnóstico de la Endometriosis

- 3.1. Retraso diagnóstico de la Endometriosis
- 3.2. Diagnóstico dependiendo de la edad de la paciente
  - 3.2.1. Edad infantil
  - 3.2.2. Edad fértil
  - 3.2.3. Postmenopausia
- 3.3. Diagnóstico clínico
- 3.4. Aspectos básicos de la ecografía bidimensional y tridimensional
- 3.5. Diagnóstico ecográfico de la Endometriosis anexial
  - 3.5.1. Hidrosalpinx/ Endometriosis tubárica
  - 3.5.2. Endometrioma ovárico
- 3.6. Diagnóstico ecográfico de la Endometriosis profunda
  - 3.6.1. Endometriosis del tabique recto-vaginal
- 3.7. Pruebas complementarias
- 3.8. Diagnóstico quirúrgico
- 3.9. Diagnóstico combinado
- 3.10. Seguimiento de la paciente con Endometriosis

05

# Metodología

Este programa de capacitación ofrece una forma diferente de aprender. Nuestra metodología se desarrolla a través de un modo de aprendizaje de forma cíclica: ***el Relearning***.

Este sistema de enseñanza es utilizado, por ejemplo, en las facultades de medicina más prestigiosas del mundo y se ha considerado uno de los más eficaces por publicaciones de gran relevancia como el ***New England Journal of Medicine***.



“

*Descubre el Relearning, un sistema que abandona el aprendizaje lineal convencional para llevarte a través de sistemas cíclicos de enseñanza: una forma de aprender que ha demostrado su enorme eficacia, especialmente en las materias que requieren memorización”*

## En TECH empleamos el Método del Caso

Ante una determinada situación, ¿qué debería hacer un profesional? A lo largo del programa, los estudiantes se enfrentarán a múltiples casos clínicos simulados, basados en pacientes reales en los que deberán investigar, establecer hipótesis y, finalmente, resolver la situación. Existe abundante evidencia científica sobre la eficacia del método. Los especialistas aprenden mejor, más rápido y de manera más sostenible en el tiempo.

*Con TECH podrás experimentar una forma de aprender que está moviendo los cimientos de las universidades tradicionales de todo el mundo.*



Según el Dr. Gérvas, el caso clínico es la presentación comentada de un paciente, o grupo de pacientes, que se convierte en «caso», en un ejemplo o modelo que ilustra algún componente clínico peculiar, bien por su poder docente, bien por su singularidad o rareza. Es esencial que el caso se apoye en la vida profesional actual, intentando recrear los condicionantes reales en la práctica profesional del médico.

“

*¿Sabías que este método fue desarrollado en 1912, en Harvard, para los estudiantes de Derecho? El método del caso consistía en presentarles situaciones complejas reales para que tomaran decisiones y justificasen cómo resolverlas. En 1924 se estableció como método estándar de enseñanza en Harvard”*

La eficacia del método se justifica con cuatro logros fundamentales:

1. Los alumnos que siguen este método no solo consiguen la asimilación de conceptos, sino un desarrollo de su capacidad mental, mediante ejercicios de evaluación de situaciones reales y aplicación de conocimientos.
2. El aprendizaje se concreta de una manera sólida en capacidades prácticas que permiten al alumno una mejor integración en el mundo real.
3. Se consigue una asimilación más sencilla y eficiente de las ideas y conceptos, gracias al planteamiento de situaciones que han surgido de la realidad.
4. La sensación de eficiencia del esfuerzo invertido se convierte en un estímulo muy importante para el alumnado, que se traduce en un interés mayor en los aprendizajes y un incremento del tiempo dedicado a trabajar en el curso.



## Relearning Methodology

TECH potencia el uso del método del caso de Harvard con la mejor metodología de enseñanza 100% online del momento: el Relearning.

Esta universidad es la primera en el mundo que combina el estudio de casos clínicos con un sistema de aprendizaje 100% online basado en la reiteración, que combina un mínimo de 8 elementos diferentes en cada lección, y que suponen una auténtica revolución con respecto al simple estudio y análisis de casos.

*El profesional aprenderá mediante casos reales y resolución de situaciones complejas en entornos simulados de aprendizaje. Estos simulacros están desarrollados a partir de software de última generación que permiten facilitar el aprendizaje inmersivo.*



Situado a la vanguardia pedagógica mundial, el método Relearning ha conseguido mejorar los niveles de satisfacción global de los profesionales que finalizan sus estudios, con respecto a los indicadores de calidad de la mejor universidad online en habla hispana (Universidad de Columbia).

Con esta metodología, se han capacitado más de 250.000 médicos con un éxito sin precedentes en todas las especialidades clínicas con independencia de la carga en cirugía. Nuestra metodología pedagógica está desarrollada en un entorno de máxima exigencia, con un alumnado universitario de un perfil socioeconómico alto y una media de edad de 43,5 años.

*El Relearning te permitirá aprender con menos esfuerzo y más rendimiento, implicándote más en tu especialización, desarrollando el espíritu crítico, la defensa de argumentos y el contraste de opiniones: una ecuación directa al éxito.*

En nuestro programa, el aprendizaje no es un proceso lineal, sino que sucede en espiral (aprender, desaprender, olvidar y reaprender). Por eso, se combinan cada uno de estos elementos de forma concéntrica.

La puntuación global que obtiene el sistema de aprendizaje de TECH es de 8.01, con arreglo a los más altos estándares internacionales.



Este programa ofrece los mejores materiales educativos, preparados a conciencia para los profesionales:



#### Material de estudio

Todos los contenidos didácticos son creados por los especialistas que van a impartir el curso, específicamente para él, de manera que el desarrollo didáctico sea realmente específico y concreto.

Estos contenidos son aplicados después al formato audiovisual, para crear el método de trabajo online de TECH. Todo ello, con las técnicas más novedosas que ofrecen piezas de gran calidad en todos y cada uno los materiales que se ponen a disposición del alumno.



#### Técnicas quirúrgicas y procedimientos en video

TECH acerca al alumno las técnicas más novedosas, los últimos avances educativos y al primer plano de la actualidad en técnicas médicas. Todo esto, en primera persona, con el máximo rigor, explicado y detallado para contribuir a la asimilación y comprensión del estudiante. Y lo mejor de todo, pudiéndolo ver las veces que quiera.



#### Resúmenes interactivos

El equipo de TECH presenta los contenidos de manera atractiva y dinámica en píldoras multimedia que incluyen audios, vídeos, imágenes, esquemas y mapas conceptuales con el fin de afianzar el conocimiento.

Este exclusivo sistema educativo para la presentación de contenidos multimedia fue premiado por Microsoft como "Caso de éxito en Europa".



#### Lecturas complementarias

Artículos recientes, documentos de consenso y guías internacionales, entre otros. En la biblioteca virtual de TECH el estudiante tendrá acceso a todo lo que necesita para completar su capacitación.







#### Análisis de casos elaborados y guiados por expertos

El aprendizaje eficaz tiene, necesariamente, que ser contextual. Por eso, TECH presenta los desarrollos de casos reales en los que el experto guiará al alumno a través del desarrollo de la atención y la resolución de las diferentes situaciones: una manera clara y directa de conseguir el grado de comprensión más elevado.



#### Testing & Retesting

Se evalúan y reevalúan periódicamente los conocimientos del alumno a lo largo del programa, mediante actividades y ejercicios evaluativos y autoevaluativos para que, de esta manera, el estudiante compruebe cómo va consiguiendo sus metas.



#### Clases magistrales

Existe evidencia científica sobre la utilidad de la observación de terceros expertos. El denominado Learning from an Expert afianza el conocimiento y el recuerdo, y genera seguridad en las futuras decisiones difíciles.



#### Guías rápidas de actuación

TECH ofrece los contenidos más relevantes del curso en forma de fichas o guías rápidas de actuación. Una manera sintética, práctica y eficaz de ayudar al estudiante a progresar en su aprendizaje.



06

# Titulación

El Experto Universitario en Evaluación Clínica y Diagnóstico de la Endometriosis te garantiza, además de la capacitación más rigurosa y actualizada, el acceso a un título de Experto Universitario expedido por TECH Universidad Tecnológica.



“

*Supera con éxito esta especialización  
y recibe tu titulación universitaria sin  
desplazamientos ni farragosos trámites”*

Este **Experto Universitario en Evaluación Clínica y Diagnóstico de la Endometriosis** contiene el programa científico más completo y actualizado del mercado.

Tras la superación de la evaluación, el alumno recibirá por correo postal\* con acuse de recibo su correspondiente título de **Experto Universitario** emitido por **TECH Universidad Tecnológica**.

El título expedido por **TECH Universidad Tecnológica** expresará la calificación que haya obtenido en el Experto Universitario, y reunirá los requisitos comúnmente exigidos por las bolsas de trabajo, oposiciones y comités evaluadores de carreras profesionales.

Título: **Experto Universitario en Evaluación Clínica y Diagnóstico de la Endometriosis**

N.º Horas Oficiales: **450 h.**



\*Apostilla de La Haya. En caso de que el alumno solicite que su título en papel recabe la Apostilla de La Haya, TECH EDUCATION realizará las gestiones oportunas para su obtención, con un coste adicional.



## Experto Universitario

Evaluación Clínica y Diagnóstico  
de la Endometriosis

- » Modalidad: online
- » Duración: 6 meses
- » Titulación: TECH Universidad Tecnológica
- » Horario: a tu ritmo
- » Exámenes: online

**Experto Universitario**

Evaluación Clínica y Diagnóstico  
de la Endometriosis

