

Experto Universitario Diagnóstico en Mastología





Experto Universitario Diagnóstico en Mastología

- » Modalidad: online
- » Duración: 6 meses
- » Titulación: TECH Universidad Tecnológica
- » Horario: a tu ritmo
- » Exámenes: online

Acceso web: www.techtute.com/medicina/experto-universitario/experto-diagnostico-mastologia

Índice

01

Presentación

pág. 4

02

Objetivos

pág. 8

03

Dirección del curso

pág. 12

04

Estructura y contenido

pág. 16

05

Metodología

pág. 22

06

Titulación

pág. 30

01

Presentación

El diagnóstico en patología mamaria, especialmente en oncología requiere del profesional un dominio permanente y actualizado de toda la información científica y técnica que va surgiendo en este campo. La incidencia de patologías en esta área anatómica, especialmente el Cáncer, sigue creciendo de modo imparable en las últimas décadas.

Este Experto Universitario ha sido desarrollado para dar una respuesta efectiva y de calidad a las necesidades de preparación intensiva y compatible, que los profesionales de esta área están necesitando. Un recorrido de altísima calidad, de la mano de los mejores profesionales en intervención clínica e investigación de esta apasionante área de trabajo.



“

Los últimos avances científicos, médicos y asistenciales en Diagnóstico en Mastología, compilados en un completísimo Experto Universitario de alto rendimiento”

Este Experto Universitario busca concienciar al alumno de la importancia actual del Diagnóstico. El paradigma es que el esfuerzo diagnóstico ahorra esfuerzo terapéutico, pero también lo es la necesidad de usar las herramientas diagnósticas para un objetivo de individualización del proceso patológico, especialmente el tumoral, que permita una individualización del tratamiento, la llamada *Tailord Therapy*, Pilar central de la Medicina (y Oncología) de precisión.

Esta Oncología de precisión pretende un máximo aprovechamiento de los remedios disponibles y eficaces, disminuyendo los peligros de sobre e infratratamiento, responsables de un porcentaje, sin duda significativo, de la mortalidad global.

La consecución de este objetivo exigirá la preparación del alumno en el uso racional, protocolizado y eficiente de los recursos diagnósticos, incluidas herramientas diagnósticas sofisticadas, tanto de imagen como de biopsia o de profundo conocimiento genético de las ramas somática y germinal. Pero no descuidará procedimientos ancestrales, en muchos casos, con un efecto terapéutico añadido, al generar en el paciente confianza, proximidad y seguridad. Nos referimos a las artes de la Anamnesis y la Semiología, e incluso de la Filosofía, que oriente nuestra actuación diagnóstica por el cauce de pensamientos tan sabios como el hipocrático, que nos anima a tratar no con enfermedades sino con enfermos, con el hombre y en esta ocasión, sobre todo, la Mujer enferma, teniendo siempre en consideración su totalidad, física, psicológica y espiritual.

El conocimiento estructural de la enfermedad mamaria constituye el pilar fundamental de lo que hoy llamamos medicina individual, basada en el paciente, y en la enfermedad neoplásica, Oncología de Precisión. Ya desde finales del siglo XX, sabíamos de la diversidad de genotipo del cáncer mamario y sospechábamos (empíricamente) la especificidad terapéutica de cada uno. Fundamentalmente, conocíamos la efectividad del bloqueo estrogénico en Genotipo Luminal.

El desarrollo y uso clínico del Trastuzumab por Genentech, para bloquear la vía del receptor HER2, significó en expresión del historiador del Cáncer S. Mukherjee, algo así como si en el Cólera hubiésemos pasado de tratar la diarrea a combatir el parásito. Ciertamente, se habría un campo de terapia dirigida, que necesitaba un conocimiento exhaustivo de la estructura molecular del Cáncer y del Humano.

Este **Experto Universitario en Diagnóstico en Mastología** contiene el programa científico más completo y actualizado del mercado. Las características más destacadas son:

- ♦ Contenidos gráficos, esquemáticos y eminentemente prácticos
- ♦ Novedades y avances de vanguardia en esta área
- ♦ Ejercicios prácticos, donde realizar el proceso de autoevaluación, para mejorar el aprendizaje
- ♦ Metodologías innovadoras de gran eficiencia
- ♦ Lecciones teóricas, preguntas al experto, foros de discusión de temas controvertidos y trabajos de reflexión individual
- ♦ Disponibilidad de los contenidos desde cualquier dispositivo, fijo o portátil, con conexión a internet



Una capacitación creada para permitirte implementar los conocimientos adquiridos de forma casi inmediata, en tu práctica diaria"

“

Los últimos avances en el área de Diagnóstico en Mastología compilados en un Experto Universitario de alta eficiencia preparativa, que optimizará tu esfuerzo con los mejores resultados”

El desarrollo de este Experto Universitario está centrado en la práctica de los aprendizajes teóricos propuestos. A través de los sistemas de enseñanza más eficaces, contrastados métodos importados de las universidades más prestigiosas del mundo, podrás adquirir los nuevos conocimientos de manera eminentemente práctica. De esta forma, nos empeñamos en convertir tu esfuerzo en competencias reales e inmediatas.

Nuestro sistema online es otra de las fortalezas de nuestra propuesta preparativa. Con una plataforma interactiva que cuenta con las ventajas de los desarrollos tecnológicos de última generación, ponemos a tu servicio las herramientas digitales más participativas. De esta forma podemos ofrecerte una forma de aprendizaje totalmente adaptable a tus necesidades, para que puedas compaginar de manera perfecta, esta especialización con tu vida personal o laboral.

Un Experto Universitario único que combina a la perfección la intensidad preparativa, con los conocimientos y técnicas más innovadoras del sector, con la flexibilidad que el profesional en activo necesita.

Una especialización creada para permitirte implementar los conocimientos adquiridos de forma casi inmediata, en tu práctica diaria.



02 Objetivos

El objetivo de este Experto Universitario en Diagnóstico en Mastología es ofrecer a los profesionales de la medicina una vía completa para adquirir conocimientos, competencias y destrezas avanzadas para la práctica clínica habitual, o para actualizarse en los últimos desarrollos en esta área de intervención. Una manera práctica y eficaz de mantenerle a la vanguardia en una profesión en constante evolución.





“

Nuestro objetivo es sencillo: ayudarte a conseguir la actualización más completa en Diagnóstico en Mastología en un Experto Universitario totalmente compatible con tus obligaciones laborales y personales”



Objetivos generales

- ♦ Conocimiento de todos los conceptos de embriología, anatomía, fisiología y genética aplicables a la mama
- ♦ Conocimiento de la historia natural del cáncer de mama y sus aspectos biológicos
- ♦ Aprendizaje sobre las técnicas de diagnóstico precoz y en patología mamaria
- ♦ Conocimiento de todos los equipos multidisciplinares y plataformas relacionadas con la mastología
- ♦ Conocimiento de los distintos tipos histológicos de tumores mamarios benignos y malignos
- ♦ Conocimiento del manejo de situaciones especiales en cáncer de mama
- ♦ Establecimiento de una batería de alternativas para el manejo de la patología benigna de la mama
- ♦ Conocimiento del tratamiento quirúrgico del cáncer de mama
- ♦ Conocimiento de los cuidados preoperatorios y postoperatorios relacionados con la patología mamaria
- ♦ Aplicación de los tratamientos médicos profilácticos del cáncer de mama
- ♦ Aprendizaje del manejo de los tratamientos quimioterápicos en el carcinoma mamario
- ♦ Conocimiento de las distintas alternativas inmunoterápicas y de terapias de soporte
- ♦ Aplicación de las distintas técnicas moleculares apropiadas para cada caso clínico concreto
- ♦ Aporte de herramientas para enfrentarse a situaciones de Mala respuesta y recidiva
- ♦ Aprendizaje del manejo del cáncer de mama metastásico
- ♦ Conocimiento de los aspectos relacionados con la investigación y ensayos clínicos en patología mamaria
- ♦ Conocimiento de las asociaciones y grupos de apoyo para las pacientes





Objetivos específicos

Módulo 1. Diagnóstico en Mastología

- ♦ Interpretar la radiología en la patología mamaria
- ♦ Manejar adecuadamente el diagnóstico de las microcalcificaciones y la distorsión de la arquitectura mamaria
- ♦ Explorar la estadificación clínica pretratamiento en el Cáncer de Mama
- ♦ Conocer al detalle las últimas novedades en avances de diagnóstico e intervencionismo mamario

Módulo 2. Anatomía Patológica

- ♦ Ahondar en las características de la embriología mamaria para obtener un conocimiento amplio y exhaustivo sobre sus características
- ♦ Conocer los tipos moleculares de Cáncer mamario y los subtipos de CM triple negativo
- ♦ Conocer las últimas evidencias científicas relacionadas con el tratamiento de los tumores fibroepiteliales y mesenquimales
- ♦ Hacer especial hincapié en las situaciones clinicopatológicas especiales en las que se presenten síndromes genéticos tumorales

Módulo 3. Anatomía Funcional

- ♦ Ahondar en los puntos clave de la vascularización en la conservación de piel y areola, así como en la preservación muscular y colgajos locales
- ♦ Conocer en profundidad las últimas novedades en materia de drenaje linfático
- ♦ Estudiar la anatomía radiológica de la región mamaria y de las zonas donantes en la cirugía reconstructiva
- ♦ Obtener un conocimiento amplio y especializado sobre la el contenido vascular, nervioso y ganglionar de la cavidad axilar

Módulo 4. Embriología, malformaciones y estados intersexuales

- ♦ Profundizar en la embriología u la fisiología mamaria
- ♦ Contar con el conocimiento médico adecuado para identificar los diferentes tipos de malformaciones mamarias y sus características
- ♦ Ahondar en las especificaciones de la macromastia y la micromastia para un mejor manejo clínico
- ♦ Conocer al detalle los últimos avances oncológicos en materia de tratamientos de las enfermedades inflamatorias en las mamas



Este programa te permitirá adquirir las competencias necesarias para ser más eficaz en la atención de tus pacientes”

03

Dirección del curso

Este completísimo Experto Universitario está impartido por especialistas en esta área de trabajo. Entrenados en diferentes campos de la asistencia y práctica clínica, experimentados todos ellos en la docencia e investigación y con los conocimientos de gestión necesarios para dar una visión amplia, sistemática y realista dentro de la complejidad de esta área, este grupo de expertos te acompañará a lo largo de toda la especialización poniendo a su servicio su experiencia real y actualizada.





“

Un impresionante cuadro docente, capacitado por profesionales de diferentes áreas de competencia, serán tus profesores y profesoras durante tu especialización: una ocasión única que no te puedes perder”

Dirección



Dr. Muñoz Madero, Vicente

- Doctor en Medicina y Cirugía por la Universidad Complutense de Madrid con Sobresaliente Cumlaude
- Titulación de posgrado: auditoría de nuestra experiencia de 5 años en el tratamiento quirúrgico del cáncer de mama: en busca de una guía de calidad
- Especialización: European Board of Oncologic Surgery Qualification
- Más de 25 cursos y seminarios de especialización médica y científica en cirugía y oncología en las mejores instituciones del mundo
- Numerosas publicaciones, investigaciones y ponencias de relevancia internacional en el ámbito médico e investigador, en oncología, cirugía y oncología mamaria

Profesores

Dr. Borobia Melero, Luis

- ♦ Licenciado en Medicina y Cirugía en la Facultad de Medicina de la Universidad de Zaragoza (1968-74)
- ♦ Doctor en Medicina y Cirugía por la Universidad Complutense de Madrid en 1987

Dra. Muñoz Jiménez, Beatriz

- ♦ Médico interno residente de Cirugía General y del Aparato Digestivo. Observership - Foregut Surgery Service (Dr SR DeMeester)

Dra. Muñoz Muñoz, Paula

- ♦ "Licenciada en Medicina, Médico Interno Residente de Cirugía General y del Aparato Digestivo de 5º año en el Hospital Ramón y Cajal (Madrid)."

Dra. Hernández Gutiérrez, Jara

- ♦ MIR Cirugía General y del Aparato Digestivo. Complejo Hospitalario Toledo – SESCAM

Dr. García Marirrodiga, D. Ignacio

- ♦ Licenciado en Medicina y Cirugía (Universidad Autónoma de Madrid, 1995)
- ♦ Especialista en Cirugía General y del Aparato Digestivo (2008). Colegiado en Madrid

Dr. Ruiz Martín, Juan

- ♦ Doctor en medicina desde el 2008, desarrolla su actividad diagnóstica como Patólogo en el Complejo Hospitalario de Toledo. Es responsable de la sección de Patología de la Mama

Dr. Benito Moreno, D. Luis M.

- ♦ Radiólogo. Responsable durante mas diez años de la Sección de Radiología Intervencionista de la Mama del Hospital Central de la Defensa “Gómez Ulla” de Madrid
- ♦ Profesor Clínico de la Facultad de Medicina de la Universidad de Alcalá de Henares y Coordinador del Área del Programa de “Screening” de Mama de la Comunidad Autónoma de Madrid. Experto en cooperación internacional en Cáncer

Dña. González Ageitos, Ana María

- ♦ Adjunta Oncología Médica, Complejo Hospitalario HVS de Toledo

Dra. López, Escarlata

- ♦ Directora médica (CMO) de GenesisCare-España. Miembro de la Comisión Nacional de la Especialidad. Acreditada por la Agencia de Calidad Sanitaria del Servicio Andaluz de Salud (SAS) como Experta en Oncología Radioterápica

Dra. García, Graciela

- ♦ Licenciada en Medicina y Cirugía por la Universidad de Medicina de Oviedo

Dra. Serradilla, Ana

- ♦ Licenciada en Medicina y Cirugía General. Título de Médico Especialista en Oncología Radioterápica
- ♦ Cursos Postgrado de doctorado
- ♦ Obtención de la Suficiencia investigadora

Dr. Flores Sánchez, Álvaro

- ♦ Médico especialista en Oncología Radioterápica

Dña. Rodrigo Martínez, Ana Belén

- ♦ Encargada de coordinación de proyectos nacionales, soporte y marketing científico (publicaciones) y operaciones en OncoDNA-BioSequence
- ♦ Licenciada en Biotecnología
- ♦ Máster en Ensayos Clínicos y Clinical Research Associate (CRA) en OncoDNA-BioSequence
- ♦ Experta en Biología Molecular, Genética y Microbiología, ha trabajado en laboratorios especializados tanto en el departamento de diagnóstico molecular como en el Departamento de I+D desarrollando nuevos kits de diagnóstico y pruebas genéticas
- ♦ Gestión proyectos de investigación y desarrollo, oncólogos y laboratorios

Dra Martín López, Irene

- ♦ Clinical Research Associate Trainee en OncoDNA-BioSequence
- ♦ Graduada en Biotecnología
- ♦ Máster en Biomedicina y Oncología Molecular
- ♦ Máster de Dirección y Monitorización de Ensayos Clínicos
- ♦ Experta en el área científico-técnica y gestión de proyectos en investigación clínica en oncología, genética y biología molecular
- ♦ Ha trabajado como coordinadora científico-técnica en una empresa especializada en servicios y productos de diagnóstico genético y molecular, y como Science Research Intern en un Laboratorio de Medicina Molecular

04

Estructura y contenido

La estructura de los contenidos ha sido diseñada por un equipo de profesionales, conscientes de la relevancia de la especialización para poder avanzar en el mercado laboral con seguridad y competitividad, y para ejercer tu profesión con la excelencia que sólo permite la mejor capacitación.



“

Este Innovador programa en Diagnóstico en Mastología contiene el programa científico más completo y actualizado del mercado”

Módulo 1. Diagnóstico en Mastología

- 1.1. Introducción al diagnóstico por la imagen en mastología
- 1.2. Interpretación radiológica en patología mamaria
- 1.3. Nódulos y asimetrías mamarias
- 1.4. Manejo diagnóstico de las microcalcificaciones y distorsión de la arquitectura mamaria
- 1.5. Intervencionismo mamario
- 1.6. Estadificación clínica pretratamiento en el cáncer de mama
- 1.7. Otras indicaciones de resonancia magnética mamaria
- 1.8. Mama intervenida y tratada
- 1.9. Patología mamaria poco frecuente. Situaciones especiales
- 1.10. Avances en diagnóstico e intervencionismo mamario

Módulo 2. Anatomía patológica

- 2.1. Introducción a la anatomía patológica de la mama
 - 2.1.1. Conceptos. El lenguaje anatomopatológico
 - 2.1.2. Métodos de estudio de la anatomía patológica
 - 2.1.3. Tipos de muestra
 - 2.1.4. La correlación clínica y radiológica
 - 2.1.4.1. La orientación de la pieza quirúrgica
 - 2.1.5. El diagnóstico: el informe anatomopatológico
 - 2.1.6. La mama normal
- 2.2. Tumores epiteliales benignos. Neoplasias papilares. Lesiones premalignas
 - 2.2.1. Proliferaciones epiteliales benignas y precursores
 - 2.2.1.1. Hiperplasia ductal usual
 - 2.2.1.2. Lesiones de células columnares, incluyendo la atipia de epitelio plano
 - 2.2.1.3. Hiperplasia ductal atípica
 - 2.2.2. Adenosis y lesiones esclerosantes benignas
 - 2.2.2.1. Adenosis esclerosante
 - 2.2.2.2. Adenosis y adenoma apocrino
 - 2.2.2.3. Adenosis microglandular
 - 2.2.2.4. Cicatriz radial y lesión esclerosante compleja

- 2.2.3. Adenomas
 - 2.2.3.1. Adenoma tubular
 - 2.2.3.2. Adenoma lactacional
 - 2.2.3.3. Adenoma ductal
- 2.2.4. Tumores epiteliales-mioepiteliales
 - 2.2.4.1. Adenoma pleomorfo
 - 2.2.4.2. Adenomioepitelioma
- 2.2.5. Neoplasias papilares
 - 2.2.5.1. Papiloma intraductal
 - 2.2.5.2. Carcinoma in situ ductal papilar
 - 2.2.5.3. Carcinoma papilar encapsulado
 - 2.2.5.4. Carcinoma papilar solido in situ
- 2.2.6. Neoplasia lobulillar no invasiva
 - 2.2.6.1. Hiperplasia lobulillar atípica
 - 2.2.6.2. Carcinoma lobulillar in situ
- 2.2.7. Carcinoma ductal in situ
- 2.3. Tumores epiteliales malignos
 - 2.3.1. Carcinoma infiltrante y subtipos
 - 2.3.1.1. Carcinoma infiltrante sin subtipo especial
 - 2.3.1.2. Carcinoma microinfiltrante
 - 2.3.1.3. Carcinoma lobulillar infiltrante
 - 2.3.1.4. Carcinoma tubular
 - 2.3.1.5. Carcinoma cribiforme
 - 2.3.1.6. Carcinoma mucinoso
 - 2.3.1.7. Cistoadenocarcinoma mucinoso
 - 2.3.1.8. Carcinoma micropapilar infiltrante
 - 2.3.1.9. Carcinoma papilar solido infiltrante
 - 2.3.1.10. Carcinoma papilar infiltrante
 - 2.3.1.11. Carcinoma con diferenciación apocrina
 - 2.3.1.12. Carcinoma metaplásico



- 2.3.2. Carcinomas de tipo glándula salival
 - 2.3.2.1. Carcinoma de células acinares
 - 2.3.2.2. Carcinoma adenoide quístico
 - 2.3.2.3. Carcinoma secretor
 - 2.3.2.4. Carcinoma mucoepidermoide
 - 2.3.2.5. Adenocarcinoma polimorfo
 - 2.2.2.6. Carcinoma de células altas con polarización inversa
- 2.3.3. Neoplasias neuroendocrinas
 - 2.3.3.1. Tumor neuroendocrino
 - 2.3.3.2. Carcinoma neuroendocrino
- 2.4. Tumores fibroepiteliales. Tumores del complejo areola pezón. Tumores hematolinfoides
 - 2.4.1. Tumores fibroepiteliales
 - 2.4.1.1. Hamartoma
 - 2.4.1.2. Fibroadenoma
 - 2.4.1.3. Tumor Phyllodes
 - 2.4.2. Tumores del complejo areola-pezón
 - 2.4.2.1. Tumor siringomatoso
 - 2.4.2.2. Adenoma de pezón
 - 2.4.2.3. Enfermedad de Paget de la mama
 - 2.4.3. Tumores hematolinfoides
 - 2.4.3.1. Linfoma MALT
 - 2.4.3.2. Linfoma folicular
 - 2.4.3.3. Linfoma B difuso de célula grande
 - 2.4.3.4. Linfoma de Burkitt
 - 2.4.3.5. Linfoma anaplásico de célula grande asociado a implante mamario
- 2.5. Tumores mesenquimales
 - 2.5.1. Tumores vasculares
 - 2.5.1.1. Hemangioma
 - 2.5.1.2. Angiomatosis
 - 2.5.1.3. Lesiones vasculares atípicas
 - 2.5.1.4. Angiosarcoma primario
 - 2.5.1.5. Angiosarcoma postradiación

- 2.5.2. Tumores fibroblásticos y miofibroblásticos
 - 2.5.2.1. Fascitis nodular
 - 2.5.2.2. Miofibroblastoma
 - 2.5.2.3. Fibromatosis desmoide
 - 2.5.2.4. Tumor miofibroblástico inflamatorio
- 2.5.3. Tumores de vaina nerviosa periférica
 - 2.5.3.1. Schwannoma
 - 2.5.3.2. Neurofibroma
 - 2.5.3.3. Tumor de células granulares
- 2.5.4. Tumores de músculo liso
 - 2.5.4.1. Leiomioma
 - 2.5.4.2. Leiomiosarcoma
- 2.5.5. Tumores adipocíticos
 - 2.5.5.1. Lipoma
 - 2.5.5.2. Angiolipoma
 - 2.5.5.3. Liposarcomas
- 2.6. Situaciones clínicopatológicas especiales. Síndromes genéticos tumorales
 - 2.6.1. Situaciones clínicopatológicas especiales
 - 2.6.1.1. Mujer joven
 - 2.6.1.2. Gestación y Lactancia
 - 2.6.1.3. Anciana
 - 2.6.1.4. Varón
 - 2.6.1.5. Oculito
 - 2.6.1.6. Carcinoma inflamatorio
 - 2.6.2. Síndromes genéticos tumorales
 - 2.6.2.1. Síndrome del cáncer hereditario de mama y de ovario asociado a BRCA1/2
 - 2.6.2.2. Síndrome de Cowden
 - 2.6.2.3. Ataxia-Telangiectasia
 - 2.6.2.4. Síndrome de Li-Fraumeni asociado a TP53
 - 2.6.2.5. Síndrome de Li-Fraumeni asociado a CHEK2
 - 2.6.2.6. Cáncer de mama asociado a CDH1
 - 2.6.2.7. Cánceres asociados a PALB2
 - 2.6.2.8. Síndrome de Peutz-Jeghers
 - 2.6.2.9. Neurofibromatosis tipo 1
- 2.7. Patología no tumoral
 - 2.7.1. Hiperplasia estromal pseudoangiomatosa
 - 2.7.2. Mastopatía diabética
 - 2.7.3. Fibrosis
 - 2.7.4. Enfermedad de Mondor
 - 2.7.5. Cambios por lactancia
 - 2.7.6. Mastitis
 - 2.7.6.1. Mastitis granulomatosas
 - 2.7.6.2. Mastitis no granulomatosas
- 2.8. El pronóstico
 - 2.8.1. El grado tumoral
 - 2.8.2. El estadiaje patológico
 - 2.8.3. Los bordes quirúrgicos
 - 2.8.4. El ganglio centinela
 - 2.8.4.1. OSNA
 - 2.8.5. Las clases inmunohistoquímicas orientadas a tratamiento
 - 2.8.6. Nomogramas
 - 2.8.6.1. Casos
- 2.9. La predicción
 - 2.9.1. Evaluación de la respuesta a tratamiento neoadyuvante
 - 2.9.2. La predicción de respuesta a tratamiento quimioterápico
 - 2.9.2.1. Plataformas genéticas: Oncotype DX, Mamaprint, PAM50
 - 2.9.3. Las dianas terapéuticas
 - 2.9.4. NGS
 - 2.9.5. Patología digital y computacional
 - 2.9.5.1. Casos

- 2.10. La multimodalidad
 - 2.10.1. Positivo, negativo o incierto
 - 2.10.2. La interpretación de los datos en el contexto clínico
 - 2.10.2.1. Estadística y probabilidad
 - 2.10.3. El control de calidad
 - 2.10.3.1. Protocolos
 - 2.10.4. El patólogo en la unidad de mama
 - 2.10.4.1. Casos difíciles: tumores raros, primario oculto, OSNA no mama, seguimientos muy largos
 - 2.10.5. Conclusión

Módulo 3. Anatomía Funcional

- 3.1. Anatomía Radiológica de la región mamaria
- 3.2. Anatomía radiológica de zonas donantes en cirugía reconstructiva mamaria
- 3.3. Anatomía quirúrgica en Cirugía Oncológica y Reconstructiva. Topografía, relaciones anatómicas
- 3.4. Entorno muscular
- 3.5. Vascularización Arterial y Venosa
 - 3.5.1. Puntos clave de la vascularización en la conservación de piel y areola
 - 3.5.1. Puntos clave de la vascularización en la preservación muscular y colgajos locales
- 3.6. Drenaje linfático
- 3.7. Inervación
- 3.8. Cavidad Axilar
 - 3.8.1. Límites
 - 3.8.2. Contenido Vascular
 - 3.8.3. Contenido Nervioso
 - 3.8.4. Contenido Ganglionar, Niveles de Berg, Abordajes quirúrgicos de la axila
- 3.9. Mamaria Interna. Papel en colgajos libres
- 3.10. Región supraclavicular

Módulo 4. Embriología, malformaciones, estados intersexuales

- 4.1. Embriología
- 4.2. Fisiológica
- 4.3. Malformaciones mamarias
 - 4.3.1. Polimastia
 - 4.3.2. Anomalías Musculares y agenesias. Síndrome de Poland
 - 4.3.3. Senos tubulares
 - 4.3.4. Alteraciones del Complejo Areola Pezón
- 4.4. Macromastia y micromastia
- 4.5. Ginecomastia
- 4.6. Síndromes intersexuales
- 4.7. Cáncer de mama en infancia y adolescencia
 - 4.7.1. Causas ambientales
 - 4.7.2. Causas genéticas
- 4.8. Enfermedad Inflamatoria
 - 4.8.1. Mastitis Agudas. Absceso
 - 4.8.2. Mastitis Crónicas
 - 4.8.3. Enfermedad de Mondor
 - 4.8.4. Mastitis de Células Plasmáticas
 - 5.8.5. Mastitis Periductal
- 4.9. Sistémicas
 - 4.9.1. Sarcoidosis
 - 4.9.2. Granulomatosis
- 4.10. Quemaduras del área mamaria en la infancia y adolescencia



*Una experiencia de capacitación
única, clave y decisiva para impulsar
tu desarrollo profesional*

05

Metodología

Este programa de capacitación ofrece una forma diferente de aprender. Nuestra metodología se desarrolla a través de un modo de aprendizaje de forma cíclica: ***el Relearning***.

Este sistema de enseñanza es utilizado, por ejemplo, en las facultades de medicina más prestigiosas del mundo y se ha considerado uno de los más eficaces por publicaciones de gran relevancia como el ***New England Journal of Medicine***.



“

Descubre el Relearning, un sistema que abandona el aprendizaje lineal convencional para llevarte a través de sistemas cíclicos de enseñanza: una forma de aprender que ha demostrado su enorme eficacia, especialmente en las materias que requieren memorización”

En TECH empleamos el Método del Caso

Ante una determinada situación, ¿qué debería hacer un profesional? A lo largo del programa, los estudiantes se enfrentarán a múltiples casos clínicos simulados, basados en pacientes reales en los que deberán investigar, establecer hipótesis y, finalmente, resolver la situación. Existe abundante evidencia científica sobre la eficacia del método. Los especialistas aprenden mejor, más rápido y de manera más sostenible en el tiempo.

Con TECH podrás experimentar una forma de aprender que está moviendo los cimientos de las universidades tradicionales de todo el mundo.



Según el Dr. Gérvas, el caso clínico es la presentación comentada de un paciente, o grupo de pacientes, que se convierte en «caso», en un ejemplo o modelo que ilustra algún componente clínico peculiar, bien por su poder docente, bien por su singularidad o rareza. Es esencial que el caso se apoye en la vida profesional actual, intentando recrear los condicionantes reales en la práctica profesional del médico.

“

¿Sabías que este método fue desarrollado en 1912, en Harvard, para los estudiantes de Derecho? El método del caso consistía en presentarles situaciones complejas reales para que tomaran decisiones y justificasen cómo resolverlas. En 1924 se estableció como método estándar de enseñanza en Harvard”

La eficacia del método se justifica con cuatro logros fundamentales:

1. Los alumnos que siguen este método no solo consiguen la asimilación de conceptos, sino un desarrollo de su capacidad mental, mediante ejercicios de evaluación de situaciones reales y aplicación de conocimientos.
2. El aprendizaje se concreta de una manera sólida en capacidades prácticas que permiten al alumno una mejor integración en el mundo real.
3. Se consigue una asimilación más sencilla y eficiente de las ideas y conceptos, gracias al planteamiento de situaciones que han surgido de la realidad.
4. La sensación de eficiencia del esfuerzo invertido se convierte en un estímulo muy importante para el alumnado, que se traduce en un interés mayor en los aprendizajes y un incremento del tiempo dedicado a trabajar en el curso.



Relearning Methodology

TECH aúna de forma eficaz la metodología del Estudio de Caso con un sistema de aprendizaje 100% online basado en la reiteración, que combina 8 elementos didácticos diferentes en cada lección.

Potenciamos el Estudio de Caso con el mejor método de enseñanza 100% online: el Relearning.

El profesional aprenderá mediante casos reales y resolución de situaciones complejas en entornos simulados de aprendizaje. Estos simulacros están desarrollados a partir de software de última generación que permiten facilitar el aprendizaje inmersivo.



Situado a la vanguardia pedagógica mundial, el método Relearning ha conseguido mejorar los niveles de satisfacción global de los profesionales que finalizan sus estudios, con respecto a los indicadores de calidad de la mejor universidad online en habla hispana (Universidad de Columbia).

Con esta metodología, se han capacitado más de 250.000 médicos con un éxito sin precedentes en todas las especialidades clínicas con independencia de la carga en cirugía. Nuestra metodología pedagógica está desarrollada en un entorno de máxima exigencia, con un alumnado universitario de un perfil socioeconómico alto y una media de edad de 43,5 años.

El Relearning te permitirá aprender con menos esfuerzo y más rendimiento, implicándote más en tu especialización, desarrollando el espíritu crítico, la defensa de argumentos y el contraste de opiniones: una ecuación directa al éxito.

En nuestro programa, el aprendizaje no es un proceso lineal, sino que sucede en espiral (aprender, desaprender, olvidar y reaprender). Por eso, se combinan cada uno de estos elementos de forma concéntrica.

La puntuación global que obtiene el sistema de aprendizaje de TECH es de 8.01, con arreglo a los más altos estándares internacionales.



Este programa ofrece los mejores materiales educativos, preparados a conciencia para los profesionales:



Material de estudio

Todos los contenidos didácticos son creados por los especialistas que van a impartir el curso, específicamente para él, de manera que el desarrollo didáctico sea realmente específico y concreto.

Estos contenidos son aplicados después al formato audiovisual, para crear el método de trabajo online de TECH. Todo ello, con las técnicas más novedosas que ofrecen piezas de gran calidad en todos y cada uno los materiales que se ponen a disposición del alumno.



Técnicas quirúrgicas y procedimientos en vídeo

TECH acerca al alumno las técnicas más novedosas, los últimos avances educativos y al primer plano de la actualidad en técnicas médicas. Todo esto, en primera persona, con el máximo rigor, explicado y detallado para contribuir a la asimilación y comprensión del estudiante. Y lo mejor de todo, pudiéndolo ver las veces que quiera.



Resúmenes interactivos

El equipo de TECH presenta los contenidos de manera atractiva y dinámica en píldoras multimedia que incluyen audios, vídeos, imágenes, esquemas y mapas conceptuales con el fin de afianzar el conocimiento.

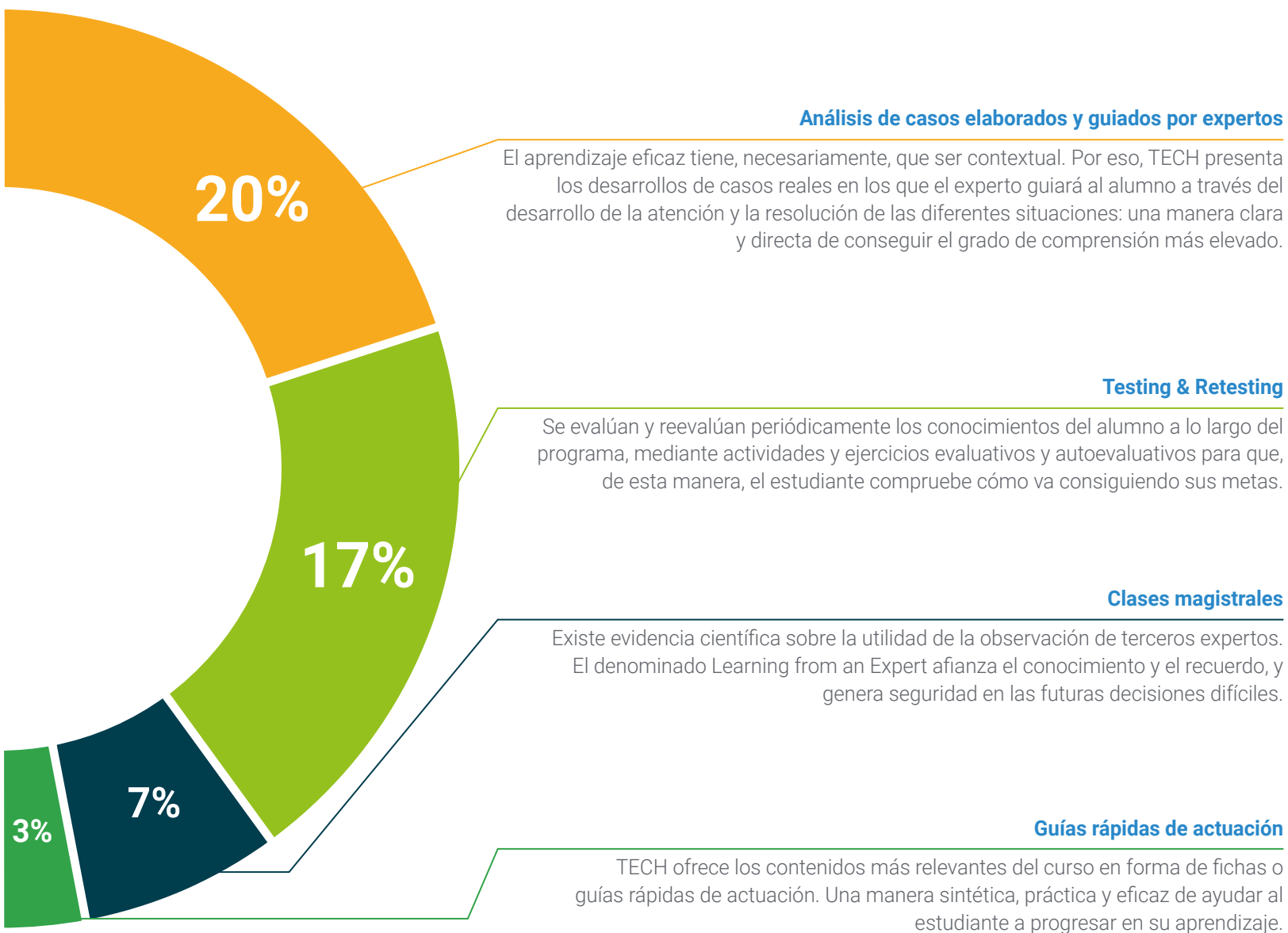
Este exclusivo sistema educativo para la presentación de contenidos multimedia fue premiado por Microsoft como "Caso de éxito en Europa".



Lecturas complementarias

Artículos recientes, documentos de consenso y guías internacionales, entre otros. En la biblioteca virtual de TECH el estudiante tendrá acceso a todo lo que necesita para completar su capacitación.





06

Titulación

El Experto Universitario en Diagnóstico en Mastología garantiza, además de la capacitación más rigurosa y actualizada, el acceso a un título de Experto Universitario expedido por TECH Universidad Tecnológica.



“

Supera con éxito esta capacitación y recibe tu titulación universitaria sin desplazamientos ni farragosos trámites”

Este **Experto Universitario en Diagnóstico en Mastología** contiene el programa científico más completo y actualizado del mercado.

Tras la superación de la evaluación, el alumno recibirá por correo postal* con acuse de recibo su correspondiente título de **Experto Universitario** emitido por **TECH Universidad Tecnológica**.

El título expedido por **TECH Universidad Tecnológica** expresará la calificación que haya obtenido en el Experto Universitario, y reunirá los requisitos comúnmente exigidos por las bolsas de trabajo, oposiciones y comités evaluadores de carreras profesionales.

Título: **Experto Universitario en Diagnóstico en Mastología**

N.º Horas Oficiales: **600 h.**



*Apostilla de La Haya. En caso de que el alumno solicite que su título en papel recabe la Apostilla de La Haya, TECH EDUCATION realizará las gestiones oportunas para su obtención, con un coste adicional.

salud futuro
confianza personas
educación información tutores
garantía acreditación enseñanza
instituciones tecnología aprendizaje
comunidad compromiso
atención personalizada innovación
conocimiento presente calidad
desarrollo web formación
aula virtual idiomas

tech universidad
tecnológica

Experto Universitario Diagnóstico en Mastología

- » Modalidad: online
- » Duración: 6 meses
- » Titulación: TECH Universidad Tecnológica
- » Horario: a tu ritmo
- » Exámenes: online

Experto Universitario

Diagnóstico en Mastología

