

Experto Universitario

Diabetes





Experto Universitario Diabetes

- » Modalidad: No escolarizada (100% en línea)
- » Duración: 6 meses
- » Titulación: TECH Universidad
- » Horario: a tu ritmo
- » Exámenes: online

Acceso web: www.techtitute.com/medicina/experto-universitario/experto-diabetes



Índice

01

Presentación

pág. 4

02

Objetivos

pág. 8

03

Dirección del curso

pág. 12

04

Estructura y contenido

pág. 18

05

Metodología de estudio

pág. 22

06

Titulación

pág. 32

01 Presentación

Conviértete en un profesional de referencia especializado en Diabetes, con esta prestigiosa capacitación diseñada minuciosamente por profesionales médicos en activo.

A lo largo de estos meses adquirirás los conocimientos y habilidades necesarias para una evaluación integral de la persona con diabetes, con especial referencia a las complicaciones agudas del control glucémico.





“

Esta capacitación es la mejor opción que podrás encontrar para especializarte en diabetes”

La diabetes es un proceso complejo, crónico, que requiere la adquisición de conocimientos y habilidades específicas para el abordaje integral de la misma, que van más allá del control glucémico.

Este Experto Universitario en Diabetes presenta una visión global y completa de esta enfermedad, que sirve para el adecuado manejo del paciente con diabetes en cualquier nivel asistencial.

Se trata de una capacitación única e innovadora, que parte de una descripción actual de la situación epidemiológica de la diabetes. Este Experto Universitario profundiza en la compleja fisiopatología de la enfermedad; en la evaluación integral de sus complicaciones agudas y crónicas, desde un punto de vista especializado, y en su tratamiento integral.

En su contenido se tratan los aspectos más innovadores en diabetes como la aplicación de la tecnología para el control y tratamiento de esta enfermedad y las áreas más novedosas en la investigación de nuevas dianas terapéuticas. Todo ello, sin olvidar el papel crucial de la educación diabetológica para el control de la enfermedad.

Este programa es único por incluir una visión amplia de la enfermedad a lo largo de todas las edades del paciente y de las situaciones especiales. Asimismo, profundiza en los aspectos sociales de la vida del diabético que requieren un conocimiento específico para su abordaje.

Una capacitación de calidad con la que conseguirás destacar en un sector con alta competencia y mejorar tus habilidades y conocimientos en la materia.

Este **Experto Universitario en Diabetes** contiene el programa universitario más completo y actualizado del mercado. Sus características más destacadas son:

- ♦ El desarrollo de casos prácticos presentados por expertos en Diabetes
- ♦ Los contenidos gráficos, esquemáticos y eminentemente prácticos con los que están concebidos recogen una información científica y práctica sobre aquellas disciplinas indispensables para el ejercicio profesional
- ♦ Las novedades sobre Diabetes
- ♦ Los ejercicios prácticos donde realizar el proceso de autoevaluación para mejorar el aprendizaje
- ♦ Su especial hincapié en metodologías innovadoras en Diabetes
- ♦ Las lecciones teóricas, preguntas al experto, foros de discusión de temas controvertidos y trabajos de reflexión individual
- ♦ La disponibilidad de los contenidos desde cualquier dispositivo fijo o portátil con conexión a internet



Mejora la calidad de atención a tus pacientes con esta capacitación innovadora en diabetes”

“

Este Experto Universitario es la mejor inversión que puedes hacer en la selección de un programa de actualización por dos motivos: además de poner al día tus conocimientos en Diabetes, obtendrás una titulación avalada por la mayor Universidad Digital del mundo, TECH Universidad”

Incluye en su cuadro docente a profesionales pertenecientes al ámbito de la Diabetes, que vierten en esta capacitación la experiencia de su trabajo, además de reconocidos especialistas de sociedades de referencia y universidades de prestigio.

Su contenido multimedia, elaborado con la última tecnología educativa, permitirá al profesional un aprendizaje situado y contextual, es decir, un entorno simulado que proporcionará una capacitación inmersiva programada para entrenarse ante situaciones reales.

El diseño de este programa se centra en el Aprendizaje Basado en Problemas, mediante el cual el profesional deberá tratar de resolver las distintas situaciones de práctica profesional que se le planteen a lo largo del curso académico. Para ello, el profesional contará con la ayuda de un novedoso sistema de vídeo interactivo realizado por reconocidos expertos en Diabetes y con gran experiencia médica.

Da el paso y únete a nuestro equipo. Encontrarás el mejor material didáctico para facilitarte el estudio.

Este Experto Universitario 100% online te permitirá compaginar tus estudios con tu labor profesional a la vez que aumentas tus conocimientos en este ámbito.



02 Objetivos

El Experto Universitario en Diabetes está orientado a facilitar la actuación del profesional dedicado a la medicina con los últimos avances y tratamientos más novedosos en el sector.





“

*Esta es tu oportunidad para conocer los
tratamientos más novedosos en Diabetes”*



Objetivos generales

- ♦ Actuar como profesional experto de referencia especializado en Diabetes
- ♦ Profundizar en los conocimientos relacionados con la importancia de la diabetes en nuestro medio, los diferentes estados de alteración del metabolismo de la glucosa, su clasificación y sus criterios diagnósticos
- ♦ Profundizar en los complejos mecanismos de regulación de la glucemia; y que mejore los conocimientos sobre las bases de la fisiopatogenia de la diabetes tipo 1 y tipo 2, con la finalidad de poder entender los abordajes terapéuticos existentes y la prevención de esta
- ♦ Adquirir los conocimientos y habilidades necesarias para una evaluación integral de la persona con diabetes



Objetivos específicos

Módulo 1. Concepto de diabetes. Epidemiología

- ♦ Profundizar y adquirir las últimas habilidades y novedades sobre la diabetes, como enfermedad crónica, compleja y progresiva
- ♦ Adquirir el conocimiento de la clasificación de la diabetes y el amplio espectro de etiología que llevan a su desarrollo
- ♦ Ahondar la epidemiología de la diabetes tipo 1 y sus condicionantes
- ♦ Profundizar en el impacto epidemiológico de la diabetes tipo 2 como una epidemia en nuestro medio
- ♦ Adquirir los conocimientos y habilidades para detectar precozmente la diabetes en la población, mediante las técnicas de screening
- ♦ Incorporar el concepto de salud pública a la diabetes

Módulo 2. Fisiopatología de la diabetes

- ♦ Profundizar en los conocimientos básicos de la homeostasis de la glucosa.
- ♦ Analizar los mecanismos etiopatogénicos de la diabetes tipo 1
- ♦ Conocer qué es y cómo se produce la insulinitis en la diabetes tipo 1
- ♦ Profundizar en los mecanismos etiopatogénicos de la diabetes tipo 2 que servirán como dianas terapéuticas de la misma
- ♦ Conocer el papel esencial del tejido adiposo y de su exceso (obesidad) en la génesis de la diabetes tipo 2
- ♦ Adquirir los conocimientos y habilidades de la medición de la resistencia a la insulina
- ♦ Estudiar el papel mediador de la inflamación entre la obesidad y la diabetes.

- Conocer las alteraciones en la regulación de las hormonas gastrointestinales en la diabetes tipo 2 y qué es el efecto incretina
- Conocer una nueva vía de investigación en el campo de la etiopatogenia de la diabetes: microbiota intestinal
- Ahondar en nuevos mecanismos implicados en la diabetes tipo 2, como el papel del sistema nervioso central, como órgano regulador del peso corporal
- Aprender sobre la historia natural de la diabetes tipo 2
- Conocer cómo se puede prevenir o retrasar el desarrollo de la diabetes tipo 1 y tipo 2, a través de actuar sobre los mecanismos etiopatogénicos implicados

Módulo 3. Evaluación de la diabetes y de sus comorbilidades

- Estudiar en profundidad el concepto de evaluación integral de la diabetes con la finalidad de tener una visión global del paciente con diabetes
- Adquirir los conocimientos necesarios para transmitir al paciente las prioridades en el enfoque terapéutico
- Adquirir las habilidades para conocer las preferencias del paciente, su entorno social, económico y cultural y sus expectativas en el tratamiento de la diabetes.
- Conocer la importancia del control glucémico
- Aprender las técnicas de mediación del control glucémico y los objetivos individualizados para cada paciente
- Adquirir un dominio de la hipoglucemia, tanto desde el punto de vista fisiopatológico, como de detección, prevención y tratamiento
- Conocer las consecuencias en el paciente de la hipoglucemia

- Diferenciar las complicaciones agudas hiperglucémicas para su correcto abordaje terapéutico
- Aprender a detectar los factores precipitantes de las complicaciones agudas hiperglucémicas
- Adquirir los conocimientos y las habilidades para la evaluación del riesgo cardiovascular en el paciente diabético
- Aprender a hacer un despistaje de los factores de riesgo cardiovasculares
- Identificar otras entidades endocrinológicas que cursan con diabetes
- Adquirir conocimientos y habilidades para valorar los aspectos sociales y psicológicos de la diabetes



Aprovecha la oportunidad y da el paso para ponerte al día en las últimas novedades en Diabetes”

03

Dirección del curso

El programa incluye en su cuadro docente a expertos de referencia en Diabetes, que vierten en esta capacitación la experiencia de su trabajo. Además, participan en su diseño y elaboración otros especialistas de reconocido prestigio que completan el programa de un modo interdisciplinar.



“

Los principales profesionales en la materia se han unido para enseñarte los últimos avances en Diabetes”

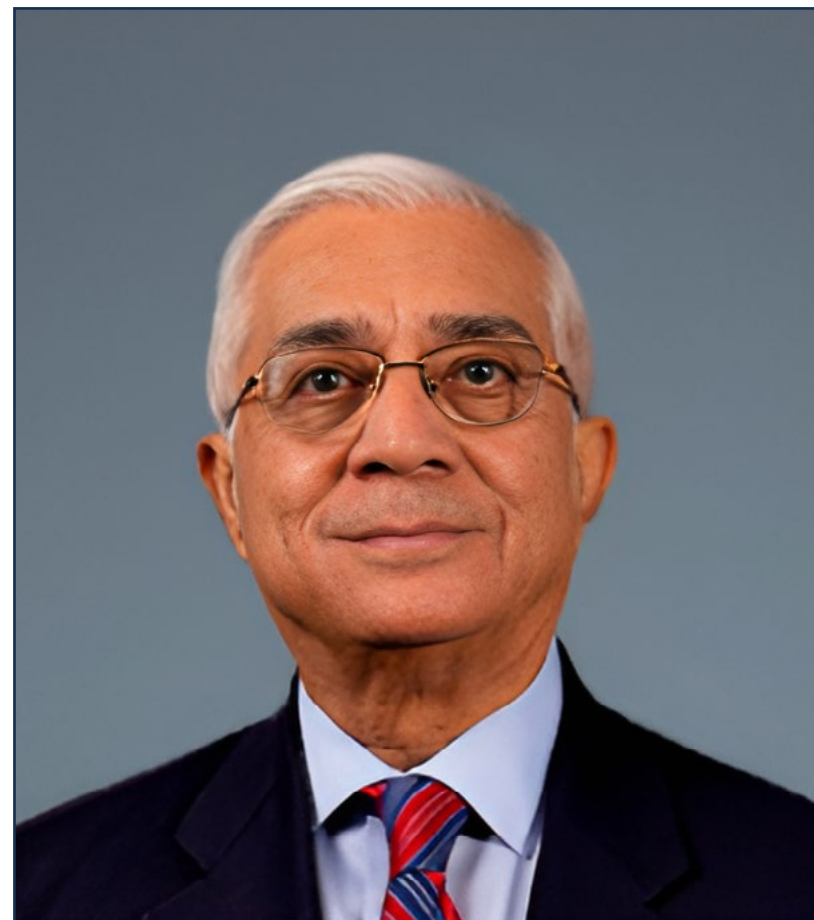
Director Invitado Internacional

Más de cuatro décadas de experiencia en la investigación y práctica clínica de la **Diabetes** avalan la destacada trayectoria del Doctor Om Ganda. Formó parte de uno de los **ensayos más relevantes en este campo**, el DCCT de 1993, donde se demostró la importancia del control de la glucosa en la prevención de complicaciones en la Diabetes de tipo 1. Asimismo, sus numerosas contribuciones a esta área han permitido avances destacados en el control óptimo de la glucosa en pacientes con Diabetes. En los últimos años, ha dirigido su foco de investigación al estudio de los efectos de los ácidos grasos Omega-3 en la salud cardiovascular y la mejora de los tratamientos con personas en dificultades para mantener una dieta o realizar ejercicio.

Acumula **más de 100 publicaciones científicas** en el área de la Diabetes, siendo más citadas las relacionadas con la elaboración de un Plan Integral de Atención a la Diabetes Mellitus (en colaboración con la Sociedad Americana de Endocrinólogos Clínicos), el Síndrome de la Resistencia a la Insulina o el Tratamiento de la Dislipidemia y Prevención de la Aterosclerosis.

Su amplia trayectoria le ha llevado a dirigir, como **Director Médico**, la Clínica de Lípidos Joslin Diabetes Center, en la cual también ha sido **Coordinador del Servicio de Consulta de Endocrinología** y **Coordinador de Conferencias** sobre **Diabetes Clínica y Metabolismo**. Dichas responsabilidades las compagina como Investigador, siendo parte activa del Joslin Research Laboratory.

Asimismo, forma parte de la Harvard Medical School como Profesor asociado de Medicina, habiendo realizado diversos *Fellow* Clínicos y de Investigación tanto en Harvard como en Boston Veterans Administration Hospital y el Peter Bent Brigham Hospital.



Dr. Ganda, Om

- Director de la Clínica de Lípidos en Joslin Diabetes Center, Boston, Estados Unidos
- Coordinador del Servicio de Consulta Endocrina en Joslin Diabetes Center
- Investigador en el Joslin Research Laboratory
- Profesor Asociado de Medicina en Harvard Medical School
- Doctor en Medicina por All India Institute of Medical Sciences
- Graduado en Medicina por SMS Medical College de la Universidad de Rajastán
- Fellow Clínico en Endocrinología y Metabolismo en Boston Veterans Administration Hospital y Tufts University School of Medicine
- Fellow de Investigación en Harvard Medical School
- Fellow de Investigación en Peter Bent Brigham Hospital
- Certificado en la Subespecialidad de Endocrinología y Metabolismo por la Sociedad Americana de Medicina Interna



Gracias a TECH podrás aprender con los mejores profesionales del mundo"

Dirección



Dra. González Albarrán, Olga

- ♦ Jefe de Endocrinología y Diabetes en el Hospital General Universitario Gregorio Marañón de Madrid
- ♦ Especialista en Endocrinología y Nutrición
- ♦ Licenciada en Medicina por la Universidad Autónoma de Madrid
- ♦ Doctora *Cum Laude* y Premio Extraordinario en Medicina por la Universidad de Alcalá
- ♦ Docente Asociada en la Universidad Complutense de Madrid
- ♦ Máster en Nutrición Clínica por la Universidad Autónoma de Madrid
- ♦ Máster en Riesgo Cardiovascular por la Universidad McMaster
- ♦ Máster en Gestión de Unidades Clínicas de Endocrinología por la Universidad Menéndez Pelayo
- ♦ Premio de la Sociedad Española de Endocrinología y Nutrición

Profesores

Dr. Atencia Goñi, José

- ♦ Médico Adjunto en el Servicio de Endocrinología del Hospital General Universitario Gregorio Marañón de Madrid
- ♦ Especialista en Endocrinología y Nutrición en el Hospital General Universitario Gregorio Marañón de Madrid
- ♦ Médico en Hospital Vithas Madrid La Milagrosa
- ♦ Médico en el Hospital Ruber Internacional de Madrid
- ♦ Estancia en Division of Endocrinology, Metabolism, and Lipids. Emory University, Atlanta
- ♦ Graduado en Medicina por la Universidad de Navarra
- ♦ Formación en tumores neuroendocrinos

Dr. Pérez López, Gilberto

- ♦ Médico Adjunto de Endocrinología y Nutrición del Hospital General Universitario Gregorio Marañón de Madrid
- ♦ Coordinador del Grupo de Trabajo de Obesidad Infantil y la Adolescencia en la Sociedad Española para el Estudio de la Obesidad (SEEDO)
- ♦ Director médico en la Asociación Española del Síndrome Klinefelter
- ♦ Doctor en Medicina por la Universidad de Alcalá
- ♦ Especialista en Endocrinología y Nutrición en el Hospital Universitario Ramón y Cajal
- ♦ Especialista en Pediatría y sus áreas específicas en el Hospital Universitario Ramón y Cajal
- ♦ Especialista Universitario en Genética Clínica en la Universidad de Alcalá
- ♦ Licenciado en Medicina por la Universidad de Panamá

Dr. Chacín Coz, Juan Simón

- ♦ Médico Especialista en Endocrinología y Nutrición
- ♦ Endocrinólogo en Hospital Universitario Fundación Jiménez Díaz de Madrid
- ♦ Facultativo Adjunto en Hospital Universitario Rey Juan Carlos de Madrid
- ♦ Licenciado en Medicina por la Universidad Central de Venezuela
- ♦ Miembro de la Sociedad Española de Endocrinología y Nutrición

Dra. Weber, Bettina

- ♦ Médico Adjunto en el Servicio de Endocrinología del Hospital General Universitario Gregorio Marañón de Madrid
- ♦ Licenciada en Medicina por la Universidad Complutense de Madrid
- ♦ Especialista en Endocrinología y Nutrición

Dra. Aranbarri Osoro, Igotz

- ♦ Consultora Online sobre Medicina Familiar y Diabetes
- ♦ Coordinadora médica en Patia
- ♦ Médico especialista en Medicina Familiar y Comunitaria en Osakidetza
- ♦ Médico de familia en Zalaieta Mediki Zentroa
- ♦ Máster en Educación y Atención a Personas con Diabetes por la Universidad de Barcelona
- ♦ Máster en Educación y Atención a Personas con Diabetes tipo 2 por la Universidad Francisco de Vitoria
- ♦ Experto Universitaria en Diabetes Tipo 2 por la Universidad Miguel Hernández de Elche

Dra. Asensio González, María

- ♦ Nutricionista independiente
- ♦ Nutricionista en Club de Remo en Alicante
- ♦ Nutricionista en Centro Deportivo Álex Camarada, Alicante
- ♦ Nutricionista en Melody García Nutrición, Benidorm
- ♦ Graduada en Nutrición Humana y Dietética por la Universidad de Valladolid
- ♦ Master en Nutrición Deportiva por la Universidad Católica San Antonio de Murcia
- ♦ Miembro de La Comisión de Sanidad del Colegi CODiNuCova

Dra. Galdón Sanz-Pastor, Alba

- ♦ Médico Especialista en Endocrinología y Nutrición
- ♦ Médico Adjunto del Servicio de Endocrinología del Hospital Gregorio Marañón de Madrid
- ♦ Autora de múltiples publicaciones especializadas de ámbito nacional e internacional
- ♦ Licenciada en Medicina por la Universidad Complutense de Madrid

Dr. López Guerra, Aurelio

- ♦ Especialista en Endocrinología y Nutrición
- ♦ Médico Adjunto del Servicio en Endocrinología del Hospital Universitario Gregorio Marañón de Madrid
- ♦ Licenciado en Medicina por la Universidad de Las Palmas de Gran Canaria

04

Estructura y contenido

La estructura de los contenidos ha sido diseñada por los mejores profesionales del sector en Diabetes, con una amplia trayectoria y reconocido prestigio en la profesión, avalada por el volumen de casos revisados, estudiados y diagnosticados, y con amplio dominio de las nuevas tecnologías aplicadas a la diabetes.



“

Este Experto Universitario contiene el programa universitario más completo y actualizado del mercado”

Módulo 1. Concepto de diabetes. Epidemiología

- 1.1. La Diabetes. Recuerdo Histórico
- 1.2. Clasificación de la Diabetes y Otras Categorías de Intolerancia a la Glucosa
- 1.3. Diabetes Gestacional
- 1.4. Diabetes y Síndromes Genéticos
- 1.5. Diabetes y Enfermedades del Páncreas Exocrino
- 1.6. Diabetes Farmacológica
- 1.7. Epidemiología de la Diabetes Tipo 1
- 1.8. Epidemiología de la Diabetes Tipo 2
- 1.9. *Screening* de Diabetes Tipo 2 y Prediabetes
- 1.10. Diabetes y Salud de la Población

Módulo 2. Fisiopatología de la diabetes

- 2.1. Anatomía y Fisiología Normal de la Función Pancreática. Homeostasis de la glucosa
- 2.2. Patogénesis de la Diabetes tipo 1
- 2.3. Patogénesis de la Diabetes tipo 2. Visión general
- 2.4. Papel del Tejido Adiposo en la Diabetes Tipo 2. Concepto de Resistencia a la Insulina
- 2.5. Implicaciones de las Hormonas Intestinales en la Fisiopatología de la Diabetes: Sistema Incretina. Microbiota intestinal
- 2.6. Implicaciones del Riñón en la Fisiopatología de la Diabetes
- 2.7. El Sistema Nervioso Central y la Fisiopatología de la Diabetes
- 2.8. Diabetes y Genética
- 2.9. Diabetes y Retraso o Prevención de DM1
- 2.10. Diabetes y Retraso o Prevención de DM2





Módulo 3. Evaluación de la diabetes y de sus comorbilidades

- 3.1. Centrados en el Paciente. Facilitando Cambios en el Comportamiento del Paciente con Diabetes
- 3.2. Objetivos de Control Glucémico
- 3.3. Hipoglucemia
- 3.4. Diabetes y Descompensaciones Hiperglucémicas: CAD
- 3.5. Diabetes y Descompensación Hiperglucémica Hiperosmolar
- 3.6. Diabetes e Infecciones
- 3.7. Evaluación del Riesgo Cardiovascular en el Paciente Diabético
- 3.8. Diabetes y Enfermedades Endocrinas
- 3.9. Aspectos Psicológicos y Sociales de la Diabetes

“ Esta capacitación te permitirá avanzar en tu carrera de una manera cómoda”

05

Metodología de estudio

TECH es la primera universidad en el mundo que combina la metodología de los **case studies** con el **Relearning**, un sistema de aprendizaje 100% online basado en la reiteración dirigida.

Esta disruptiva estrategia pedagógica ha sido concebida para ofrecer a los profesionales la oportunidad de actualizar conocimientos y desarrollar competencias de un modo intensivo y riguroso. Un modelo de aprendizaje que coloca al estudiante en el centro del proceso académico y le otorga todo el protagonismo, adaptándose a sus necesidades y dejando de lado las metodologías más convencionales.



“

TECH te prepara para afrontar nuevos retos en entornos inciertos y lograr el éxito en tu carrera”

El alumno: la prioridad de todos los programas de TECH

En la metodología de estudios de TECH el alumno es el protagonista absoluto. Las herramientas pedagógicas de cada programa han sido seleccionadas teniendo en cuenta las demandas de tiempo, disponibilidad y rigor académico que, a día de hoy, no solo exigen los estudiantes sino los puestos más competitivos del mercado.

Con el modelo educativo asincrónico de TECH, es el alumno quien elige el tiempo que destina al estudio, cómo decide establecer sus rutinas y todo ello desde la comodidad del dispositivo electrónico de su preferencia. El alumno no tendrá que asistir a clases en vivo, a las que muchas veces no podrá acudir. Las actividades de aprendizaje las realizará cuando le venga bien. Siempre podrá decidir cuándo y desde dónde estudiar.

“

*En TECH NO tendrás clases en directo
(a las que luego nunca puedes asistir)”*



Los planes de estudios más exhaustivos a nivel internacional

TECH se caracteriza por ofrecer los itinerarios académicos más completos del entorno universitario. Esta exhaustividad se logra a través de la creación de temarios que no solo abarcan los conocimientos esenciales, sino también las innovaciones más recientes en cada área.

Al estar en constante actualización, estos programas permiten que los estudiantes se mantengan al día con los cambios del mercado y adquieran las habilidades más valoradas por los empleadores. De esta manera, quienes finalizan sus estudios en TECH reciben una preparación integral que les proporciona una ventaja competitiva notable para avanzar en sus carreras.

Y además, podrán hacerlo desde cualquier dispositivo, pc, tableta o smartphone.

“

El modelo de TECH es asincrónico, de modo que te permite estudiar con tu pc, tableta o tu smartphone donde quieras, cuando quieras y durante el tiempo que quieras”

Case studies o Método del caso

El método del caso ha sido el sistema de aprendizaje más utilizado por las mejores escuelas de negocios del mundo. Desarrollado en 1912 para que los estudiantes de Derecho no solo aprendiesen las leyes a base de contenidos teóricos, su función era también presentarles situaciones complejas reales. Así, podían tomar decisiones y emitir juicios de valor fundamentados sobre cómo resolverlas. En 1924 se estableció como método estándar de enseñanza en Harvard.

Con este modelo de enseñanza es el propio alumno quien va construyendo su competencia profesional a través de estrategias como el *Learning by doing* o el *Design Thinking*, utilizadas por otras instituciones de renombre como Yale o Stanford.

Este método, orientado a la acción, será aplicado a lo largo de todo el itinerario académico que el alumno emprenda junto a TECH. De ese modo se enfrentará a múltiples situaciones reales y deberá integrar conocimientos, investigar, argumentar y defender sus ideas y decisiones. Todo ello con la premisa de responder al cuestionamiento de cómo actuaría al posicionarse frente a eventos específicos de complejidad en su labor cotidiana.



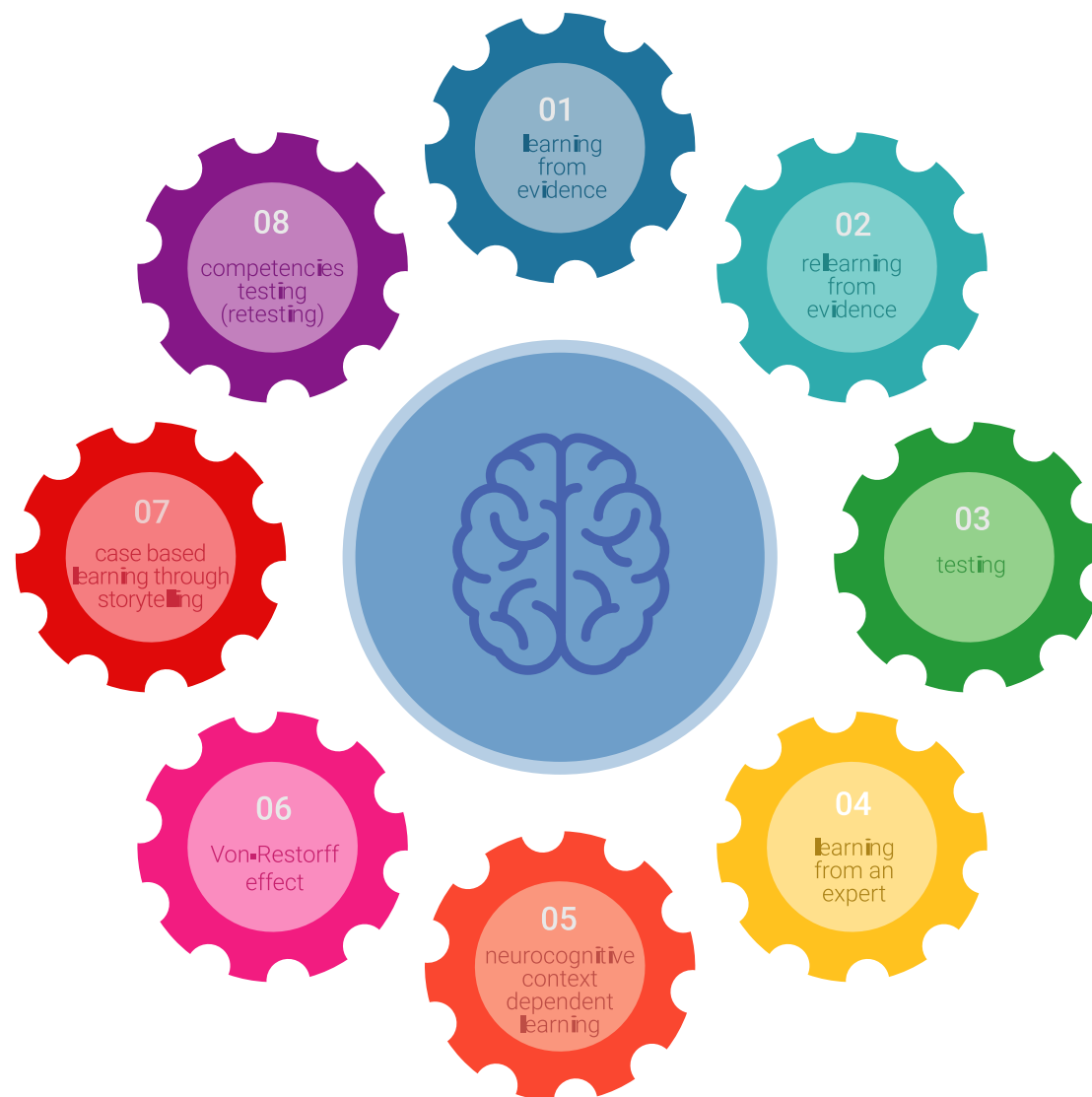
Método Relearning

En TECH los *case studies* son potenciados con el mejor método de enseñanza 100% online: el *Relearning*.

Este método rompe con las técnicas tradicionales de enseñanza para poner al alumno en el centro de la ecuación, proveyéndole del mejor contenido en diferentes formatos. De esta forma, consigue repasar y reiterar los conceptos clave de cada materia y aprender a aplicarlos en un entorno real.

En esta misma línea, y de acuerdo a múltiples investigaciones científicas, la reiteración es la mejor manera de aprender. Por eso, TECH ofrece entre 8 y 16 repeticiones de cada concepto clave dentro de una misma lección, presentada de una manera diferente, con el objetivo de asegurar que el conocimiento sea completamente afianzado durante el proceso de estudio.

El Relearning te permitirá aprender con menos esfuerzo y más rendimiento, implicándote más en tu especialización, desarrollando el espíritu crítico, la defensa de argumentos y el contraste de opiniones: una ecuación directa al éxito.



Un Campus Virtual 100% online con los mejores recursos didácticos

Para aplicar su metodología de forma eficaz, TECH se centra en proveer a los egresados de materiales didácticos en diferentes formatos: textos, vídeos interactivos, ilustraciones y mapas de conocimiento, entre otros. Todos ellos, diseñados por profesores cualificados que centran el trabajo en combinar casos reales con la resolución de situaciones complejas mediante simulación, el estudio de contextos aplicados a cada carrera profesional y el aprendizaje basado en la reiteración, a través de audios, presentaciones, animaciones, imágenes, etc.

Y es que las últimas evidencias científicas en el ámbito de las Neurociencias apuntan a la importancia de tener en cuenta el lugar y el contexto donde se accede a los contenidos antes de iniciar un nuevo aprendizaje. Poder ajustar esas variables de una manera personalizada favorece que las personas puedan recordar y almacenar en el hipocampo los conocimientos para retenerlos a largo plazo. Se trata de un modelo denominado *Neurocognitive context-dependent e-learning* que es aplicado de manera consciente en esta titulación universitaria.

Por otro lado, también en aras de favorecer al máximo el contacto mentor-alumno, se proporciona un amplio abanico de posibilidades de comunicación, tanto en tiempo real como en diferido (mensajería interna, foros de discusión, servicio de atención telefónica, email de contacto con secretaría técnica, chat y videoconferencia).

Asimismo, este completísimo Campus Virtual permitirá que el alumnado de TECH organice sus horarios de estudio de acuerdo con su disponibilidad personal o sus obligaciones laborales. De esa manera tendrá un control global de los contenidos académicos y sus herramientas didácticas, puestas en función de su acelerada actualización profesional.



La modalidad de estudios online de este programa te permitirá organizar tu tiempo y tu ritmo de aprendizaje, adaptándolo a tus horarios"

La eficacia del método se justifica con cuatro logros fundamentales:

1. Los alumnos que siguen este método no solo consiguen la asimilación de conceptos, sino un desarrollo de su capacidad mental, mediante ejercicios de evaluación de situaciones reales y aplicación de conocimientos.
2. El aprendizaje se concreta de una manera sólida en capacidades prácticas que permiten al alumno una mejor integración en el mundo real.
3. Se consigue una asimilación más sencilla y eficiente de las ideas y conceptos, gracias al planteamiento de situaciones que han surgido de la realidad.
4. La sensación de eficiencia del esfuerzo invertido se convierte en un estímulo muy importante para el alumnado, que se traduce en un interés mayor en los aprendizajes y un incremento del tiempo dedicado a trabajar en el curso.

La metodología universitaria mejor valorada por sus alumnos

Los resultados de este innovador modelo académico son constatables en los niveles de satisfacción global de los egresados de TECH.

La valoración de los estudiantes sobre la calidad docente, calidad de los materiales, estructura del curso y sus objetivos es excelente. No en valde, la institución se convirtió en la universidad mejor valorada por sus alumnos según el índice global score, obteniendo un 4,9 de 5.

Accede a los contenidos de estudio desde cualquier dispositivo con conexión a Internet (ordenador, tablet, smartphone) gracias a que TECH está al día de la vanguardia tecnológica y pedagógica.

Podrás aprender con las ventajas del acceso a entornos simulados de aprendizaje y el planteamiento de aprendizaje por observación, esto es, Learning from an expert.



Así, en este programa estarán disponibles los mejores materiales educativos, preparados a conciencia:



Material de estudio

Todos los contenidos didácticos son creados por los especialistas que van a impartir el curso, específicamente para él, de manera que el desarrollo didáctico sea realmente específico y concreto.

Estos contenidos son aplicados después al formato audiovisual que creará nuestra manera de trabajo online, con las técnicas más novedosas que nos permiten ofrecerte una gran calidad, en cada una de las piezas que pondremos a tu servicio.



Prácticas de habilidades y competencias

Realizarás actividades de desarrollo de competencias y habilidades específicas en cada área temática. Prácticas y dinámicas para adquirir y desarrollar las destrezas y habilidades que un especialista precisa desarrollar en el marco de la globalización que vivimos.



Resúmenes interactivos

Presentamos los contenidos de manera atractiva y dinámica en píldoras multimedia que incluyen audio, vídeos, imágenes, esquemas y mapas conceptuales con el fin de afianzar el conocimiento.

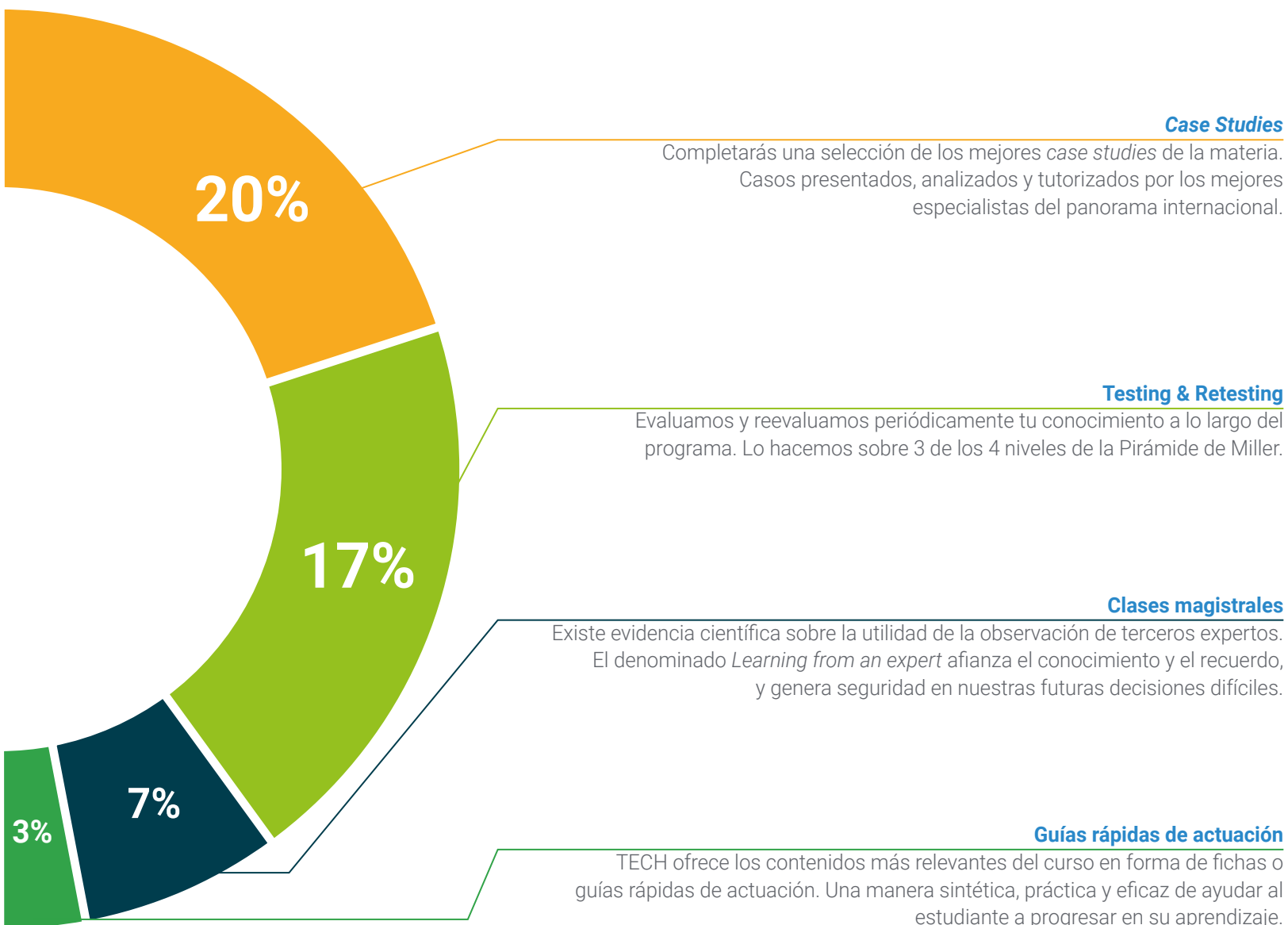
Este sistema exclusivo educativo para la presentación de contenidos multimedia fue premiado por Microsoft como "Caso de éxito en Europa".



Lecturas complementarias

Artículos recientes, documentos de consenso, guías internacionales... En nuestra biblioteca virtual tendrás acceso a todo lo que necesitas para completar tu capacitación.





Case Studies

Completarás una selección de los mejores case studies de la materia. Casos presentados, analizados y tutorizados por los mejores especialistas del panorama internacional.



Testing & Retesting

Evaluamos y reevaluamos periódicamente tu conocimiento a lo largo del programa. Lo hacemos sobre 3 de los 4 niveles de la Pirámide de Miller.



Clases magistrales

Existe evidencia científica sobre la utilidad de la observación de terceros expertos. El denominado *Learning from an expert* afianza el conocimiento y el recuerdo, y genera seguridad en nuestras futuras decisiones difíciles.



Guías rápidas de actuación

TECH ofrece los contenidos más relevantes del curso en forma de fichas o guías rápidas de actuación. Una manera sintética, práctica y eficaz de ayudar al estudiante a progresar en su aprendizaje.



06

Titulación

El Experto Universitario en Diabetes garantiza, además de la capacitación más rigurosa y actualizada, el acceso a un título de Experto Universitario expedido por TECH Universidad.





“

Supera con éxito este programa y recibe tu titulación universitaria sin desplazamientos ni farragosos trámites”

Este **Experto Universitario en Diabetes** contiene el programa universitario más completo y actualizado del mercado.

Tras la superación de la evaluación, el alumno recibirá por correo postal* con acuse de recibo su correspondiente título de **Experto Universitario** emitido por **TECH Universidad**.

El título expedido por **TECH Universidad** expresará la calificación que haya obtenido en el Experto Universitario, y reunirá los requisitos comúnmente exigidos por las bolsas de trabajo, oposiciones y comités evaluadores de carreras profesionales.

Título: **Experto Universitario en Diabetes**

Modalidad: **No escolarizada (100% en línea)**

Duración: **6 meses**



*Apostilla de La Haya. En caso de que el alumno solicite que su título en papel recabe la Apostilla de La Haya, TECH Universidad realizará las gestiones oportunas para su obtención, con un coste adicional.

futuro
confianza personas
salud educación información tutores
garantía acreditación enseñanza
instituciones tecnología aprendizaje
comunidad compromiso
atención personalizada innovación
conocimiento presentación calidad
desarrollo web for
aula virtual idiomas



Experto Universitario Diabetes

- » Modalidad: No escolarizada (100% en línea)
- » Duración: 6 meses
- » Titulación: TECH Universidad
- » Horario: a tu ritmo
- » Exámenes: online

Experto Universitario

Diabetes

