

# Curso de Especialização

## Endocrinologia do Pâncreas



## Curso de Especialização Endocrinologia do Pâncreas

- » Modalidade: Online
- » Duração: 6 meses
- » Certificação: TECH Global University
- » Créditos: 18 ECTS
- » Horário: Ao seu próprio ritmo
- » Exames: Online

Acesso ao site: [www.techtitute.com/pt/medicina/curso-especializacao/curso-especializacao-endocrinologia-pancreas](http://www.techtitute.com/pt/medicina/curso-especializacao/curso-especializacao-endocrinologia-pancreas)

# Índice

01

Apresentação

---

*pág. 4*

02

Objetivos

---

*pág. 8*

03

Direção do curso

---

*pág. 12*

04

Estrutura e conteúdo

---

*pág. 18*

05

Metodologia

---

*pág. 24*

06

Certificação

---

*pág. 32*



# 01 Apresentação

O pâncreas é um dos órgãos de maior interesse para todos os profissionais endocrinologistas, uma vez que a prevalência crescente da diabetes na sociedade faz com que os estudos e desenvolvimentos científicos sobre as doenças pancreáticas se multipliquem. É por isso que o especialista deve ter um alto nível de atualização acerca deste, razão pela qual a Universidade criou este Curso de Especialização. Graças à intervenção de profissionais conceituados na área da endocrinologia e da nutrição, esta especialização proporciona uma atualização exaustiva, direta e eficaz em questões como a hipoglicemia, insulino terapia, antidiabéticos orais e outras questões de especial interesse.





*Mantenha-se atualizado sobre os desenvolvimentos mais urgentes na diabetes, incluindo a sua base genética, complicações macrovasculares e insulinoterapia de última geração"*

Graças aos estudos que se realizaram em torno do pâncreas nos últimos anos, os desenvolvimentos e postulados científicos sobre urgências endocrinológicas aumentaram significativamente. Isto constitui um quadro de ação imbatível para todos os especialistas desta área, que, com conhecimentos atualizados, podem abordar as patologias mais complexas com muito maior precisão e certeza.

Isto faz com que seja especialmente importante manter-se informado acerca dos mesmos desenvolvimentos, por isso, a TECH reuniu uma equipa de prestígio profissionais da Endocrinologia para elaborar o conteúdo deste Curso de Especialização. Provenientes de centros hospitalares prestigiados e de especialidades diversificadas, o presente Curso de Especialização beneficia de uma perspetiva multidisciplinar que combina os conhecimentos científicos mais recentes com a prática clínica mais eficaz e inovadora.

Logo, este Curso de Especialização representa uma opção académica preferencial para qualquer especialista que queira atualizar-se em Endocrinologia Pancreática. Com um formato completamente online, não existem horários nem aulas fixas, podendo assim o profissional estudar ao ritmo que bem entender. Isto faz com que seja possível conciliar os estudos com as responsabilidades pessoais e profissionais mais exigentes.

Este **Curso de Especialização em Endocrinologia do Pâncreas** conta com o conteúdo científico mais completo e atualizado do mercado. As suas principais características são:

- O desenvolvimento de casos práticos apresentados por especialistas em endocrinologia
- O conteúdo gráfico, esquemático e eminentemente prático fornece informações científicas e práticas sobre as disciplinas que são essenciais para a prática profissional
- Exercícios práticos onde o processo de autoavaliação pode ser levado a cabo a fim de melhorar a aprendizagem
- A sua ênfase especial em metodologias inovadoras
- Lições teóricas, colocar questões ao especialista e trabalhos de reflexão individuais
- Possibilidade de aceder ao conteúdo a partir de qualquer dispositivo fixo ou portátil com ligação à Internet



*Uma completa equipa de professores altamente qualificados estará pronta a esclarecer quaisquer dúvidas ou complicações que possam surgir durante o Curso de Especialização"*



“

*Atualize-se sobre os tratamentos dietéticos e farmacológicos mais importantes para a obesidade, complementados por importantes desenvolvimentos em nutrição clínica e dietética”*

O corpo docente do Curso de Especialização inclui profissionais do setor que trazem a sua experiência profissional para esta especialização, para além de especialistas reconhecidos de sociedades de referência e universidades de prestígio.

Graças ao seu conteúdo multimédia, desenvolvido com a mais recente tecnologia educativa, o profissional terá acesso a uma aprendizagem situada e contextual, ou seja, um ambiente de simulação que proporcionará uma capacitação imersiva programada para praticar em situações reais.

A elaboração desta especialização baseia-se na Aprendizagem Baseada nos Problemas, através da qual o instrutor deve tentar resolver as diferentes situações da atividade profissional que surgem ao longo do Curso de Especialização. Para tal, contará com a ajuda de um sistema inovador de vídeo interativo desenvolvido por especialistas reconhecidos.

*Explore questões como a tempestade tiroideia, a insuficiência suprarrenal aguda, a hipocalcemia e outras urgências endocrinológicas de primeiro nível.*

*Na TECH a decisão é sua. Estude onde e como quiser, pois poderá fazê-lo através de qualquer dispositivo com ligação à internet.*



# 02 Objetivos

Dada a importância e a prevalência da diabetes na sociedade e o papel que o pâncreas desempenha no sistema endócrino, o objetivo desta especialização é aprofundar as questões de maior urgência para o especialista desta área. Ou seja, temas completos dedicados à Diabetes Mellitus, comas mixedematosos, nutrição enteral e parental e outros temas atuais que, sem dúvida, serão de grande utilidade na atividade diária do especialista.







“

*Incorporará os últimos postulados e  
teses científicas sobre a Endocrinologia  
Pancreática no seu trabalho regular”*



### Objetivo geral

---

- ♦ Ser capaz de interpretar com precisão a informação clínica atualmente disponível e associá-la eficazmente na prática clínica

“

*Graças ao rigor da TECH na elaboração de todos os seus conteúdos, encontrará um material que corresponde às suas melhores expectativas”*







## Objetivos específicos

---

### Módulo 1 Diabetes mellitus

- ♦ Proporcionar e ampliar conhecimentos sobre a patogênese e a fisiopatologia da diabetes mellitus
- ♦ Proporcionar a base de conhecimento das principais complicações crônicas (micro e macrovasculares) desta patologia
- ♦ Discutir as diferentes opções terapêuticas para esta doença endocrinológica

### Módulo 2 Urgências endocrinológicas

- ♦ Conhecer as causas mais frequentes de emergências endócrinas e metabólicas com maior incidência, desenvolvendo as atividades a realizar com o paciente nas situações descritas nos conteúdos
- ♦ Dar prioridade às ações a realizar de acordo com a sua importância para a vida do paciente
- ♦ Identificar o diagnóstico diferencial em relação às alterações metabólicas e eletrolíticas destas patologias
- ♦ Reconhecer a importância da avaliação da análise sanguínea e dos valores metabólicos na detecção de problemas relacionados

### Módulo 3 Nutrição clínica e dietética

- ♦ Atualizar os conhecimentos no campo da dietética e a sua ligação com as doenças mais prevalentes e em que o seu conhecimento pode ser transcendental para alcançar uma evolução clínica favorável
- ♦ Conhecer os diferentes tipos de nutrição, as suas indicações, as suas singularidades e a sua mecânica de administração

# 03

## Direção do curso

Sendo a endocrinologia uma área de saúde tão ampla e necessária em qualquer centro de saúde, a TECH requisitou a elaboração do conteúdo deste Curso de Especialização ao profissionais mais prestigiados deste campo. Isto confere uma mais valia ao Curso de Especialização, que possui simultaneamente a visão científica mais rigorosa e atual, assim como a perspectiva prática e útil dos profissionais que lidam com as patologias endócrinas mais complexas.







“

*A qualidade e a adequação de todos os conteúdos deste Curso de Especialização estão garantidas graças à elevada qualidade profissional e académica de todos os professores”*

## Diretor Convidado Internacional

Premiada em várias ocasiões pela sua contribuição ao campo da Medicina, a Doutora Susan Samson é uma prestigiada médica altamente especializada em **Endocrinologia, Diabetes e Metabolismo**. De fato, dedicou a maior parte da sua carreira profissional a otimizar o bem-estar geral de pacientes com distúrbios endocrinológicos, que incluem desde a *Diabetes Mellitus* até o Hipertireoidismo.

Assim, tem exercido as suas funções em instituições de saúde de referência internacional, como o Hospital Clínica Mayo, nos Estados Unidos. Entre os seus principais feitos, destaca-se o desenvolvimento de **metodologias inovadoras** de avaliação, baseadas nas mais recentes evidências científicas. Isto permitiu que os profissionais de saúde desenhasssem **tratamentos personalizados** e mais eficazes, tendo em consideração as necessidades específicas de cada paciente. Ao mesmo tempo, implementou vários **programas de acompanhamento** baseados em tecnologias emergentes, como a **Telemedicina** e até a **Inteligência Artificial**. Graças a isso, possibilitou a monitorização em tempo real do estado clínico de diversos indivíduos com **Doenças Crônicas**, melhorando a sua qualidade de vida.

Por outro lado, tem conciliado essas funções com o seu papel como **Presidenta da Associação Americana de Endocrinologia Clínica**. Deste modo, tem contribuído significativamente para a criação de **protocolos de atendimento** para pessoas com diferentes condições. Também colaborou com organismos reguladores para desenvolver **políticas de saúde** que visam otimizar o cuidado de pacientes com doenças de longa duração.

No seu compromisso com a excelência clínica, liderou diversos projetos de **investigação científica** em áreas que vão desde o tratamento de **Patologias Pituitárias** ou **Acromegalia** até à **Doença de Cushing**. Além disso, esses achados têm impulsionado avanços para maximizar a qualidade da assistência. Nesse sentido, o seu trabalho foi reconhecido com diversos prêmios, sendo um exemplo o *“Rising Star Award”* atribuído pela Escola de Medicina de Baylor devido à sua excelente liderança.



## Dra. Samson, Susan

---

- Presidenta da Divisão de Endocrinologia do Hospital Clínica Mayo na Flórida, Estados Unidos
- Presidenta da Associação Americana de Endocrinologia Clínica
- Diretora do Centro Pituitário Baylor St. Luke's, no Texas
- Pós-graduação em Endocrinologia, Diabetes e Metabolismo pela Escola de Medicina de Baylor
- Doutorado em Medicina pela Universidade de Queen
- Doutorado em Filosofia com especialização em Biologia Molecular pela Universidade de Calgary
- Membro do Real Colégio de Médicos e Cirurgiões do Canadá

“

*Graças à TECH, poderá aprender com os melhores profissionais do mundo”*

## Direção



### **Dr. Pedro Gargantilla Madera**

- Chefe do Departamento de Medicina Interna do Hospital Universitario de El Escorial
- Professor da Universidade Francisco de Vitoria
- Divulgador científico e colaborador regular de vários meios de comunicação (RNE, Abc digital, Huftington post, Cinco Noticias)
- Membro da Associação de Médicos Escritores e Artistas (ASEMEYA)
- Mestrado em Gestão de Unidades Clínicas



## Professores

### Dr. Pablo Carrasco Lara

- ♦ Médico Facultativo Especialista de Área em Endocrinologia e Nutrição no Hospital Universitario El Escorial
- ♦ Médico Facultativo Especialista de Área em Endocrinologia e Nutrição no Hospital La Luz, Hospital Universitario de Getafe, Hospital Universitario de Fuenlabrada e Hospital General Universitario Gregorio Marañón
- ♦ Licenciatura em Medicina na Faculdade de Ciências da Saúde da Universidade Rey Juan Carlos em Madrid
- ♦ Mestrado em Integração e Resolução de Problemas Clínicos em Medicina na Universidade de Alcalá
- ♦ Especialidade em Endocrinologia e Nutrição via MIR no Hospital Universitario de Getafe
- ♦ Especialista em Complicações Crônicas da Diabetes Mellitus na Universitat de Barcelona
- ♦ Mestrado em Nutrição Clínica em Medicina na Universidade CEU-Cardenal Herrera

### Dr. Enrique Torres Rodríguez

- ♦ Chefe do Serviço de Urgência do Hospital El Escorial em Madrid
- ♦ Especialista em Medicina Interna
- ♦ Mestrado em Gestão de Unidades Assistenciais

### Dra. Isabella Mattei

- ♦ Médica Assistente em Endocrinologia e Nutrição no Hospital 12 de Octubre em Madrid e no Hospital Fundación Jiménez Díaz passando dois dias por semana na clínica geral
- ♦ Médica Residente em Endocrinologia e Nutrição no Hospital Universitario 12 de Octubre, Madrid
- ♦ Licenciatura em Medicina e Cirurgia na Università degli Studi di Firenze

### Doutora Salomé Albi Rodríguez

- ♦ Assistente Serviço de Pediatria, Hospital Universitario 12 de Octubre, Madrid
- ♦ Licenciatura em Medicina e Cirurgia na Universidade Complutense de Madrid
- ♦ Doutoramento em Medicina e Cirurgia na Universidade Autónoma de Madrid
- ♦ Especialidade de Pediatria e Áreas Específicas

### Doutora Silvana Fiorante

- ♦ Serviço de Medicina Interna no Hospital de El Escorial em Madrid
- ♦ Professora na Faculdade de Ciências da Saúde na Licenciatura em Dietética e Nutrição, na Universidade Católica de Ávila
- ♦ Licenciatura em Medicina na Universidade Nacional de la Plata
- ♦ Doutoramento em Medicina e Cirurgia na Universidade Complutense de Madrid com distinção Cum Laude
- ♦ Mestrado sobre infeção pelo Vírus da Imunodeficiência Humana pelo Ministério da Saúde, Consumo e Bem-Estar Social da Universidade Rey Juan Carlos com distinção Cum Laude
- ♦ Mestrado em Gestão Clínica de Unidades Assistenciais na Universidade Internacional Menéndez Pelayo com distinção Cum Laude

# 04

## Estrutura e conteúdo

A estrutura e conteúdos deste Curso de Especialização foram elaborados de acordo com a metodologia pedagógica *relearning*, em que a TECH é pioneira. Graças à reiteração dos conceitos e conteúdos mais importantes ao longo do Curso de Especialização, o especialista atualiza-se de forma progressiva e natural, sem ter de fazer um esforço excessivo nas horas de estudo investidas.



“

*Terá à sua disposição exercícios, casos práticos reais e um vasto conjunto de leituras complementares sobre cada tema”*

## Módulo 1 Diabetes mellitus

- 1.1. Etologia, classificação e prevalência
- 1.2. Etiopatogênese, resistência à insulina, patogênese metabólica e molecular
- 1.3. Diabetes mellitus tipo I
- 1.4. Base genética da diabetes mellitus tipo II
- 1.5. Complicações microvasculares
  - 1.5.1. Patogenia
  - 1.5.2. Retinopatia diabética
  - 1.5.3. Nefropatia diabética
  - 1.5.4. Neuropatia diabética
- 1.6. Complicações macrovasculares
  - 1.6.1. Cardiopatia Isquêmica
  - 1.6.2. Miocardiopatia diabética
  - 1.6.3. Insuficiência cardíaca
  - 1.6.4. AVC
  - 1.6.5. Doença arterial periférica
- 1.7. Antidiabéticos orais
- 1.8. Insulinoterapia
- 1.9. Considerações especiais
  - 1.9.1. Diabetes mellitus lipodistrófica
  - 1.9.2. Nutrição parenteral total
  - 1.9.3. Glucocorticoides
- 1.10. Diabetes e saúde pública
  - 1.10.1. Rastreamento da diabetes mellitus tipo II
  - 1.10.2. Prevenção da diabetes mellitus tipo II

## Módulo 2 Urgências endocrinológicas

- 2.1. Crise tireotóxica
- 2.2. Coma mixedematoso
- 2.3. Crise hiperglicêmica hiperosmolar não cetótica
- 2.4. Cetoacidose diabética
- 2.5. Insuficiência suprarrenal aguda
- 2.6. Hipoglicemia
- 2.7. Apoplexia da hipófise
- 2.8. Hipocalcemia
- 2.9. Hipercalcemia
- 2.10. Urgências endocrinológicas pediátricas

## Módulo 3 Nutrição clínica e dietética

- 3.1. Princípios gerais
  - 3.1.1. Avaliação do estado nutricional
  - 3.1.2. Requisitos nutricionais
  - 3.1.3. Grupos de alimentos
  - 3.1.4. Marcadores de desnutrição
- 3.2. Dietética e terapia dietética
  - 3.2.1. Recomendações dietéticas
  - 3.2.2. Características dos diferentes tipos de dieta
  - 3.2.3. Requisitos nutricionais
- 3.3. Nutrição enteral
  - 3.3.1. Métodos e mecânica da administração
  - 3.3.2. Indicações, contraindicações e complicações



- 3.4. Nutrição parenteral
  - 3.4.1. Tipos
  - 3.4.2. Vias e mecânica de administração
  - 3.4.3. Indicações, contraindicações e complicações
  - 3.4.4. Nutrientes em nutrição parenteral
  - 3.4.5. Elaboração de misturas para nutrição parenteral
- 3.5. Tratamento dietético e farmacológico da obesidade
  - 3.5.1. Avaliação prévia ao tratamento
  - 3.5.2. Alterações no conteúdo calórico
  - 3.5.3. Modificações em macronutrientes dietéticos
  - 3.5.4. Papel específico no controlo da obesidade
  - 3.5.5. Tratamento farmacológico da obesidade
- 3.6. Diabetes mellitus
  - 3.6.1. Objetivos
  - 3.6.2. Tipos de dieta
  - 3.6.3. Estratégias em Nutrição
  - 3.6.4. Consumo calórico recomendado
  - 3.6.5. Divisão de macronutrientes
  - 3.6.6. Outros nutrientes
- 3.7. Aspetos nutricionais da hiperlipemia
  - 3.7.1. Influência dos ácidos gordos no risco cardiovascular
  - 3.7.2. Efeitos dos esteróis no risco cardiovascular
  - 3.7.3. Recomendações para reduzir o impacto da dieta aterogénica
  - 3.7.4. Outras recomendações nutricionais
- 3.8. Metabolismo hidrossalino
  - 3.8.1. Dieta controlada em sódio
  - 3.8.2. Dieta controlada em potássio
  - 3.8.3. Dieta em hipertensão arterial
- 3.9. Nutrição em patologias gastrointestinais
  - 3.9.1. Dieta na doença celíaca
  - 3.9.2. Dieta e doença hepatobiliar
  - 3.9.3. Dieta e doença inflamatória intestinal
  - 3.9.4. Intolerância à lactose
  - 3.9.5. Probióticos, prebióticos, simbióticos e fibras
- 3.10. Nutrição e patologia renal
  - 3.10.1. A desnutrição como fator de morbilidade e mortalidade
  - 3.10.2. Avaliação nutricional no doente renal
  - 3.10.3. Recomendações nutricionais
  - 3.10.4. Tratamento nutricional



*Obterá uma atualização profunda e eficaz em todos os temas mais relevantes acerca da Endocrinologia do Pâncreas”*

# 05 Metodologia

Este programa de capacitação oferece uma forma diferente de aprendizagem. A nossa metodologia é desenvolvida através de um modo de aprendizagem cíclico: o Relearning. Este sistema de ensino é utilizado, por exemplo, nas escolas médicas mais prestigiadas do mundo e tem sido considerado um dos mais eficazes pelas principais publicações, tais como a New England Journal of Medicine.



“

*Descubra o Relearning, um sistema que abandona a aprendizagem linear convencional para o levar através de sistemas de ensino cíclicos: uma forma de aprendizagem que provou ser extremamente eficaz, especialmente em disciplinas que requerem memorização”*

## Na TECH utilizamos o Método de Caso

Numa dada situação, o que deve fazer um profissional? Ao longo do programa, os estudantes serão confrontados com múltiplos casos clínicos simulados com base em pacientes reais nos quais terão de investigar, estabelecer hipóteses e finalmente resolver a situação. Há abundantes provas científicas sobre a eficácia do método. Os especialistas aprendem melhor, mais depressa e de forma mais sustentável ao longo do tempo.

*Com a TECH pode experimentar uma forma de aprendizagem que abala as fundações das universidades tradicionais de todo o mundo.*



Segundo o Dr. Gérvas, o caso clínico é a apresentação anotada de um paciente, ou grupo de pacientes, que se torna um "caso", um exemplo ou modelo que ilustra alguma componente clínica peculiar, quer pelo seu poder de ensino, quer pela sua singularidade ou raridade. É essencial que o caso seja fundamentado na vida profissional actual, tentando recriar as condições reais da prática profissional do médico.



“

*Sabia que este método foi desenvolvido em 1912 em Harvard para estudantes de direito? O método do caso consistia em apresentar situações reais complexas para que tomassem decisões e justificassem a forma de as resolver. Em 1924 foi estabelecido como um método de ensino padrão em Harvard”*

#### A eficácia do método é justificada por quatro realizações fundamentais:

- 1 Os estudantes que seguem este método não só conseguem a assimilação de conceitos, mas também desenvolvem a sua capacidade mental através de exercícios para avaliar situações reais e aplicar os seus conhecimentos.
- 2 A aprendizagem é solidamente traduzida em competências práticas que permitem ao educador integrar melhor o conhecimento na prática diária.
- 3 A assimilação de ideias e conceitos é facilitada e mais eficiente, graças à utilização de situações que surgiram a partir de um ensino real.
- 4 O sentimento de eficiência do esforço investido torna-se um estímulo muito importante para os estudantes, o que se traduz num maior interesse pela aprendizagem e num aumento do tempo passado a trabalhar no curso.

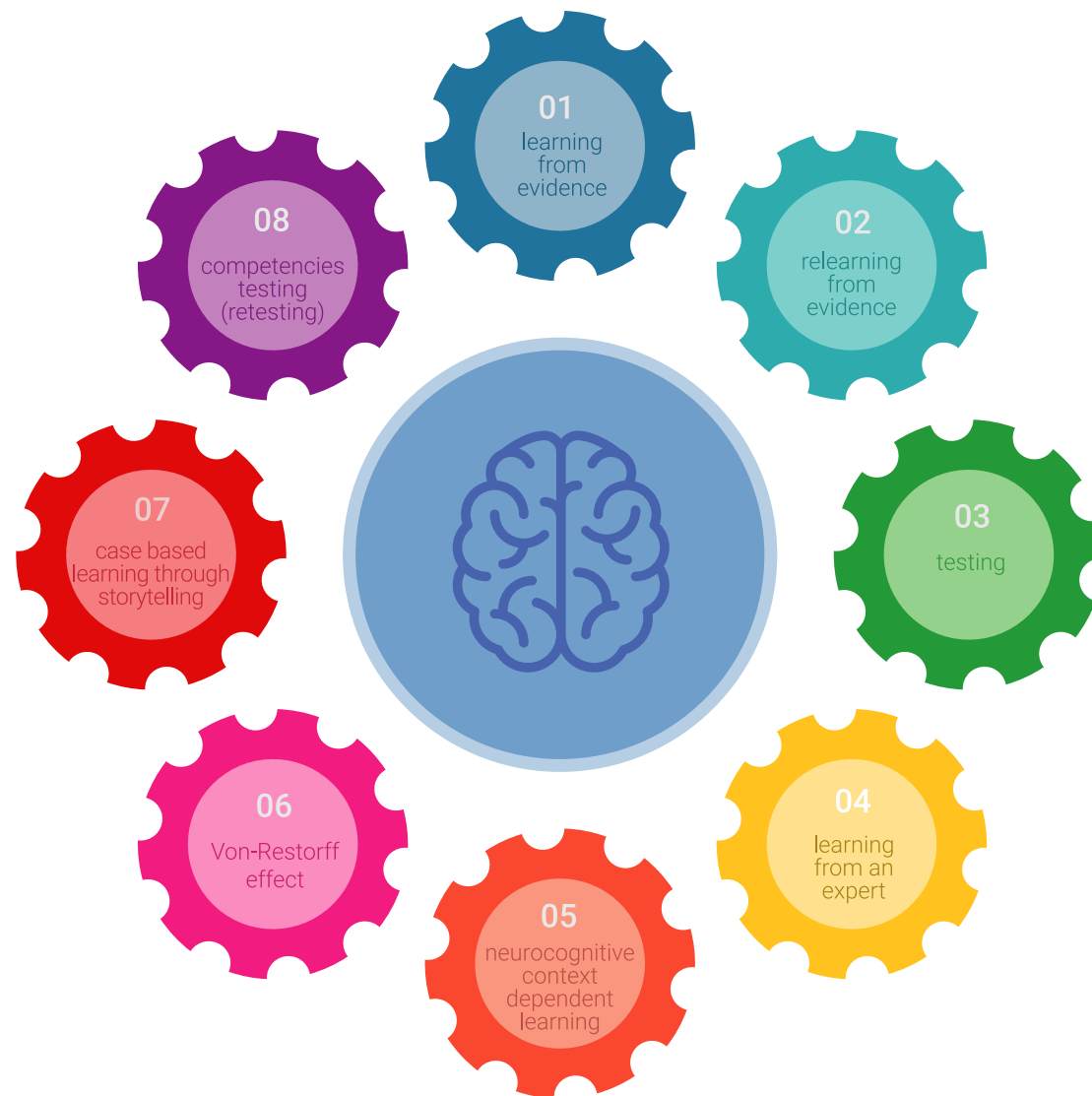


## Relearning Methodology

A TECH combina eficazmente a metodologia do Estudo de Caso com um sistema de aprendizagem 100% online baseado na repetição, que combina 8 elementos didáticos diferentes em cada lição.

Melhoramos o Estudo de Caso com o melhor método de ensino 100% online: o Relearning.

*O profissional aprenderá através de casos reais e da resolução de situações complexas em ambientes de aprendizagem simulados. Estas simulações são desenvolvidas utilizando software de última geração para facilitar a aprendizagem imersiva.*





Na vanguarda da pedagogia mundial, o método Relearning conseguiu melhorar os níveis globais de satisfação dos profissionais que concluem os seus estudos, no que diz respeito aos indicadores de qualidade da melhor universidade online do mundo (Universidade de Columbia).

Utilizando esta metodologia, mais de 250.000 médicos foram formados com sucesso sem precedentes em todas as especialidades clínicas, independentemente da carga cirúrgica. Tudo isto num ambiente altamente exigente, com um corpo estudantil universitário com um elevado perfil socioeconómico e uma idade média de 43,5 anos.

*O Relearning permitir-lhe-á aprender com menos esforço e mais desempenho, envolvendo-o mais na sua capacitação, desenvolvendo um espírito crítico, defendendo argumentos e opiniões contrastantes: uma equação direta ao sucesso.*

No nosso programa, a aprendizagem não é um processo linear, mas acontece numa espiral (aprender, desaprender, esquecer e reaprender). Portanto, cada um destes elementos é combinado de forma concêntrica.

A pontuação global do nosso sistema de aprendizagem é de 8,01, de acordo com os mais elevados padrões internacionais.



Este programa oferece o melhor material educativo, cuidadosamente preparado para profissionais:



#### Material de estudo

Todos os conteúdos didáticos são criados especificamente para o mesmo, pelos especialistas que irão ministrar o Curso de Especialização, para que o desenvolvimento didático seja realmente específico e concreto.

Estes conteúdos são então aplicados em formato audiovisual, para criar o método de trabalho online da TECH. Tudo isto, com as mais recentes técnicas que oferecem componentes de alta qualidade em cada um dos materiais que são colocados à disposição do aluno.



#### Técnicas cirúrgicas e procedimentos em vídeo

A TECH faz chegar ao aluno as técnicas mais inovadoras, com os últimos avanços educativos, que estão na vanguarda da atual situação na técnicas médicas. Tudo isto, em primeira pessoa, com o máximo rigor, explicado e detalhado para a assimilação e compreensão do aluno. E o melhor de tudo é que pode assistir quantas vezes quiser.



#### Resumos interativos

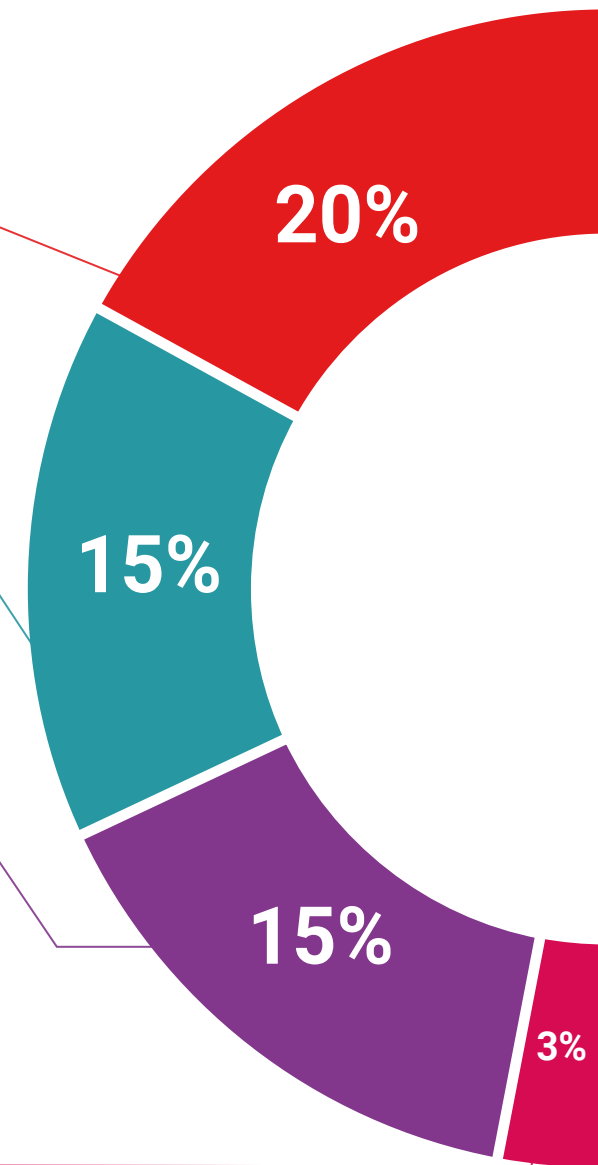
A equipa da TECH apresenta os conteúdos de forma atrativa e dinâmica em conteúdos multimédia que incluem áudios, vídeos, imagens, esquemas e mapas conceituais, com o objetivo de reforçar o conhecimento.

Este sistema educativo único para a apresentação de conteúdos multimédia foi premiado pela Microsoft como um "Caso de Sucesso na Europa".

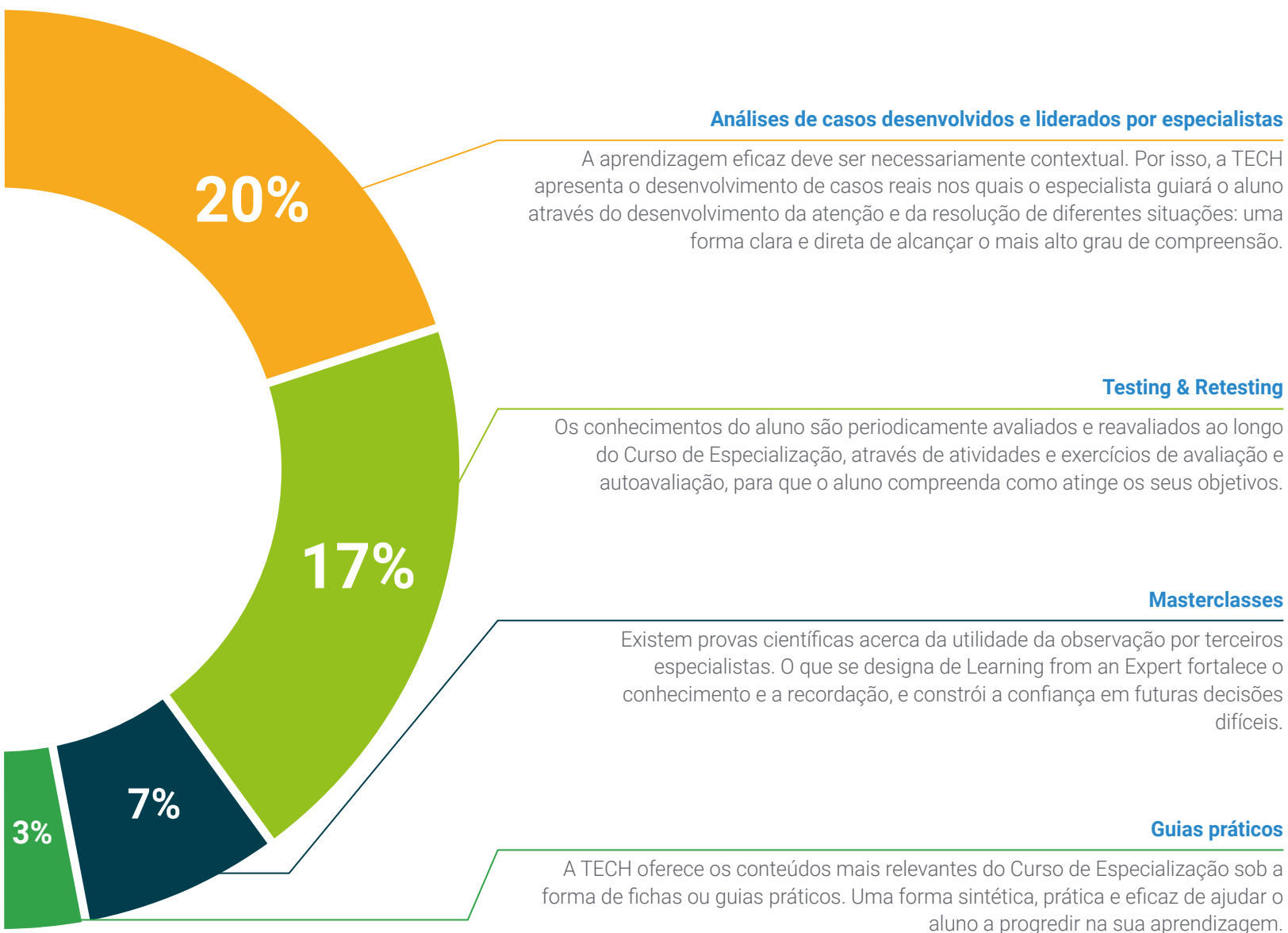


#### Leituras complementares

Artigos recentes, documentos de consenso e guias internacionais, entre outros. Na biblioteca virtual da TECH, o aluno terá acesso a tudo o que precisa para completar a sua especialização.







# 06 Certificação

Este programa permitir-lhe-á obter o diploma Curso de Especialização em Endocrinologia do Pâncreas emitido pela TECH Global University, a maior universidade digital do mundo.



“

*Conclua este plano de estudos com sucesso e receba o seu certificado sem sair de casa e sem burocracias”*

Este programa permitirá a obtenção do certificado do **ESTUDIO in Curso de Especialização em Endocrinologia do Pâncreas** reconhecido pela **TECH Global University**, a maior universidade digital do mundo.

A **TECH Global University** é uma Universidade Europeia Oficial reconhecida publicamente pelo Governo de Andorra (*[bollettino ufficiale](#)*). Andorra faz parte do Espaço Europeu de Educação Superior (EEES) desde 2003. O EEES é uma iniciativa promovida pela União Europeia com o objetivo de organizar o modelo de formação internacional e harmonizar os sistemas de ensino superior dos países membros desse espaço. O projeto promove valores comuns, a implementação de ferramentas conjuntas e o fortalecimento de seus mecanismos de garantia de qualidade para fomentar a colaboração e a mobilidade entre alunos, pesquisadores e acadêmicos.

Esse título próprio da **TECH Global University** é um programa europeu de formação contínua e atualização profissional que garante a aquisição de competências em sua área de conhecimento, conferindo um alto valor curricular ao aluno que conclui o programa.

**Certificação: Curso de Especialização em Endocrinologia do Pâncreas**

**Modalidade: online**

**Duração: 6 meses**

**Créditos: 18 ECTS**







## Curso de Especialização Endocrinologia do Pâncreas

- » Modalidade: Online
- » Duração: 6 meses
- » Certificação: TECH Global University
- » Créditos: 18 ECTS
- » Horário: Ao seu próprio ritmo
- » Exames: Online

# Curso de Especialização

## Endocrinologia do Pâncreas

