

Diplomado

Tumores Infrecuentes del Área Ginecológica. Tumores Raros de la Mama. Oncología Genitourinaria de los Tumores Poco Frecuentes





Diplomado

Tumores Infrecuentes del Área Ginecológica. Tumores Raros de la Mama. Oncología Genitourinaria de los Tumores Poco Frecuentes

Modalidad: Online

Duración: 6 semanas

Titulación: TECH Universidad Tecnológica

Horas lectivas: 150 h.

Acceso web: www.techtute.com/medicina/curso-universitario/tumores-infrecuentes-area-ginecologica-tumores-raros-mama-oncologia-genitourinaria-tumores-poco-frecuentes

Índice

01

Presentación

pág. 4

02

Objetivos

pág. 8

03

Dirección del curso

pág. 12

04

Estructura y contenido

pág. 16

05

Metodología

pág. 20

06

Titulación

pág. 28

01

Presentación

Existen tumores ginecológicos, genitourinarios y de mama que, al ser tan infrecuentes, han sido poco estudiados, por lo que es más complejo encontrar un diagnóstico efectivo, e incluso ser diagnosticados de manera correcta. Por ello, es preciso que los oncólogos se especialicen en este tipo de tumores menos conocidos, con el fin de lograr mayores avances en sus pacientes y contribuir a la investigación científica de este ámbito. Estos tumores pueden ser raros por su localización, como el carcinoma de pene, o pueden serlo por mostrar una histología atípica en el contexto de la localización en la que asientan, por ejemplo, los tumores neuroendocrinos de la próstata. Aquellos de origen ginecológico suponen un reto para el especialista mientras que el cáncer de mama es el tumor más frecuentemente diagnosticado. Por ello TECH propone este programa con el fin de que el profesional se especialice dentro del sector.





“

Capacítate para poder diagnosticar tumores infrecuentes del área ginecológica y ser más efectivo en los tratamientos prescritos a tus pacientes, mejorando su calidad de vida”

Las neoplasias urológicas son, en sí mismas, un grupo infrecuente de tumores. Constituyen el 11% de los que afectan al varón y un 3% de los que ocurren en la mujer. Estos tumores pueden ser raros por su localización, como el carcinoma de pene, con una incidencia de 0.6/100.000 personas/año; o pueden serlo por mostrar una histología atípica en el contexto de la localización en la que asientan, por ejemplo, los tumores neuroendocrinos de la próstata. Todos ellos tienen, no obstante, algo en común: son huérfanos. Esto significa que existe poca evidencia sobre la mejor manera de tratarlos. Las guías clínicas rara vez hacen alusión a estas situaciones y, cuando lo hacen, aconsejan la inclusión del paciente en un ensayo clínico.

Por su parte, los tumores poco frecuentes de origen ginecológico suponen, en muchas ocasiones, retos para el especialista, que solo los aborda en pocas ocasiones, de ahí la necesidad de entrenarse y mantenerse familiarizados con el manejo de estas patologías.

Por último, el cáncer de mama es el tumor más frecuentemente diagnosticado en la mujer, sin embargo, es importante tener en cuenta que esta patología mamaria comprende un grupo muy heterogéneo de patologías, no todas tan habituales como puede ser el carcinoma ductal invasivo o el carcinoma lobulillar invasivo, que representan en torno al 80% de los cánceres de mama y, en consecuencia, no siempre de fácil diagnóstico, tratamiento o pronóstico. En la actualidad, el tratamiento ha de ser individualizado, valorando tanto el estadio clínico y las características biológicas del tumor, como factores pronósticos y predictivos de respuesta, y, para conseguirlo, es imprescindible el estudio interdisciplinario y la puesta en común de los continuos avances en investigación.

En este programa, los expertos, todos ellos referentes en cada área de conocimiento, desarrollarán aspectos relacionados con el contexto de este espectro de patologías, expondrán la visión clínica y molecular de la misma, mostrarán sus aproximaciones diagnósticas y terapéuticas, y explicarán aspectos complementarios a ellas como es su entorno de investigación, institucional o la realidad global de los pacientes que la padecen. De esta manera, se ofrece una visión global, a la vez que específica, de este tipo de patologías, con el objetivo de capacitarle para el éxito profesional.

Los alumnos podrán realizar el programa a su ritmo, sin estar sujetos a horarios cerrados ni a los desplazamientos propios de la docencia presencial, por lo que podrán compaginarlo con el resto de sus obligaciones diarias.

Este **Diplomado en Tumores Infrecuentes del Área Ginecológica. Tumores Raros de la Mama. Oncología Genitourinaria de los Tumores Poco Frecuentes** contiene el programa científico más completo y actualizado del mercado. Sus características más destacadas son:

- ◆ El desarrollo de casos prácticos presentados por expertos en oncología
- ◆ Los contenidos gráficos, esquemáticos y eminentemente prácticos con los que están concebidos recogen una información científica y práctica sobre aquellas disciplinas indispensables para el ejercicio profesional
- ◆ Las novedades sobre los tumores del área ginecológica y genitourinaria
- ◆ Los ejercicios prácticos donde realizar el proceso de autoevaluación para mejorar el aprendizaje
- ◆ Su especial hincapié en metodologías innovadoras en el abordaje de este tipo de tumores
- ◆ Las lecciones teóricas, preguntas al experto, foros de discusión de temas controvertidos y trabajos de reflexión individual
- ◆ La disponibilidad de acceso a los contenidos desde cualquier dispositivo fijo o portátil con conexión a internet



Conoce las últimas novedades en este tipo de patologías y expande tus conocimientos médicos en un área poco estudiada”

“

TECH te ofrece un programa 100% online que te permitirá compaginar su estudio con tu labor profesional a la vez que aumentas tus conocimientos en este ámbito”

Incluye, en su cuadro docente, a profesionales pertenecientes al ámbito de la oncología, que vierten en este programa la experiencia de su trabajo, además de reconocidos especialistas de sociedades de referencia y universidades de prestigio.

Su contenido multimedia, elaborado con la última tecnología educativa, permitirá al profesional un aprendizaje situado y contextual, es decir, un entorno simulado que proporcionará una capacitación inmersiva programada para entrenarse ante situaciones reales.

El diseño de este programa se centra en el Aprendizaje Basado en Problemas, mediante el cual el especialista deberá tratar de resolver las distintas situaciones de práctica profesional que se le planteen a lo largo del curso académico. Para ello, el profesional contará con la ayuda de un novedoso sistema de vídeo interactivo realizado por reconocidos expertos.

Profundizarás en las neoplasias urológicas huérfanas de la mano de expertos, avanzando en tu trayectoria académica.

Gracias a este programa, sabrás reconocer los tipos infrecuentes de cáncer de mama, los aspectos más específicos de su abordaje y la complejidad de su tratamiento.



02 Objetivos

El diseño de este Diplomado en Tumores Infrecuentes del Área Ginecológica. Tumores Raros de la Mama. Oncología Genitourinaria de los Tumores Poco Frecuentes permitirá al alumno profundizar en un campo de la medicina que está en constante investigación dada su rareza. De esta manera, actualizará su perfil profesional e impulsará su carrera hacia un campo de estudio que demanda especialistas. Así, el programa se ha diseñado por un equipo de expertos cuyo temario capacitará al futuro egresado hacia la consecución de los objetivos propuestos. Desarrollará, asimismo, plenas facultades para enfrentarse a los últimos avances y los tratamientos más novedosos que se aplican en la actualidad. Por ello, TECH establece una serie de objetivos generales y específicos para mayor satisfacción del futuro egresado, siendo los siguientes:





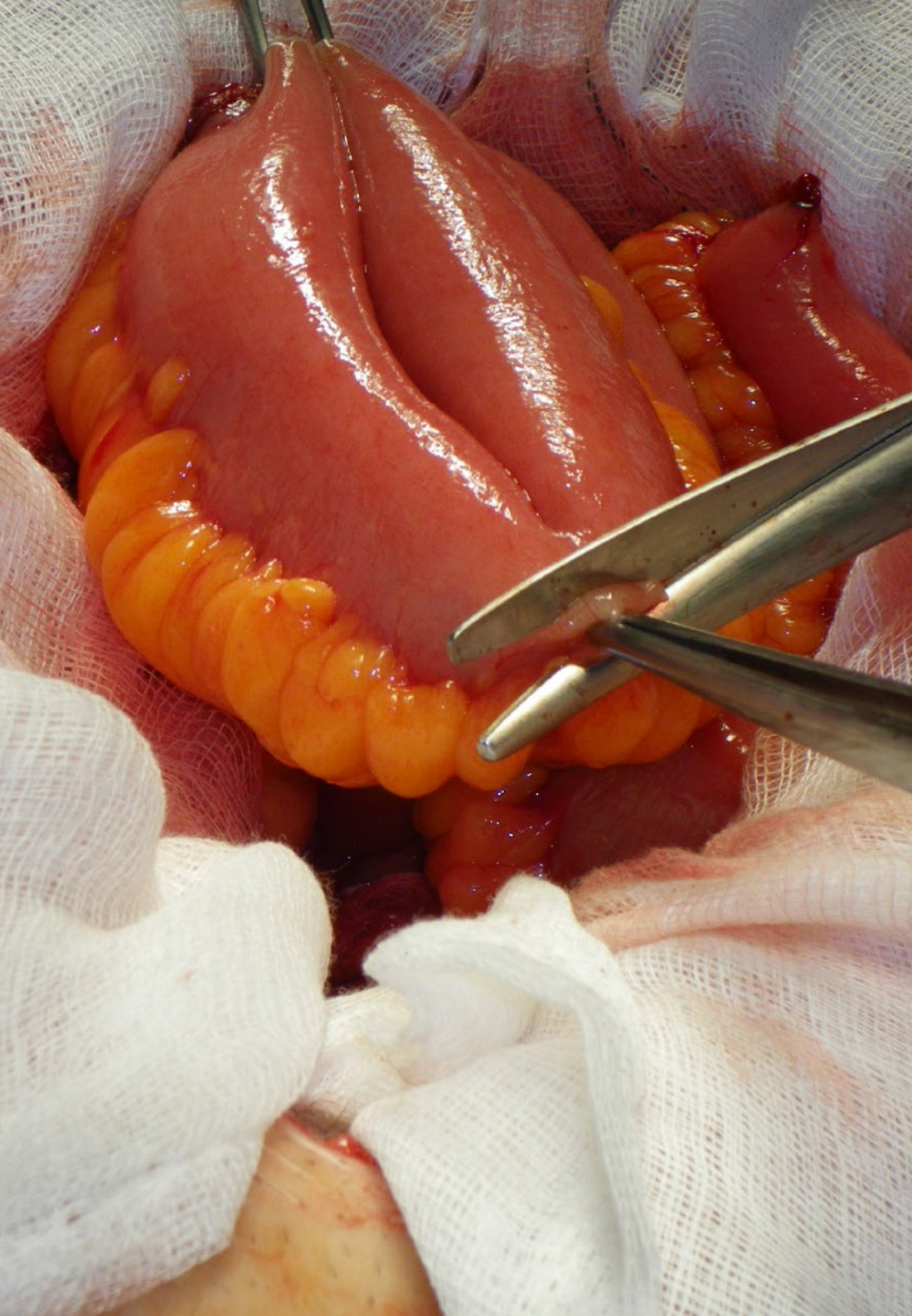
“

*Actualizarás tus conocimientos en
cáncer infrecuente ginecológico
junto a la élite médica”*



Objetivos generales

- ◆ Adquirir conceptos y conocimiento en relación a la epidemiología, clínica, diagnóstico y tratamiento de los tumores infrecuentes, los diagnósticos agnósticos y los cánceres de origen desconocido
- ◆ Saber aplicar los algoritmos diagnósticos y evaluar el pronóstico de esta patología
- ◆ Ser capaz de integrar conocimientos y enfrentarse a la complejidad de formular juicios clínicos y diagnósticos a partir de la información clínica disponible
- ◆ Saber aplicar los conocimientos adquiridos y su capacidad de resolución de problemas en entornos nuevos o poco conocidos dentro de contextos más amplios (o multidisciplinares) relacionados con esta área de estudio
- ◆ Saber establecer planes terapéuticos complejos en el contexto de la patología que nos ocupa. Conocer de manera más profunda, las redes específicas de tratamiento, centros de referencia, ensayos clínicos
- ◆ Incorporar las nuevas tecnologías a la práctica habitual, conociendo sus avances, sus limitaciones y su potencial futuro
- ◆ Adquirir conocimientos acerca de las herramientas de biología molecular para el estudio de estos tumores
- ◆ Conocer profundamente y utilizar los registros de tumores
- ◆ Conocer y utilizar los comités moleculares presenciales o virtuales
- ◆ Entender aspectos fundamentales del funcionamiento de los biobancos
- ◆ Especializarse en las herramientas de relación interprofesional para el tratamiento del cáncer huérfano, agnóstico y de origen desconocido y acceder a las redes de expertos en los diferentes grupos de patología
- ◆ Saber aplicar el conocimiento para la resolución de problemas clínicos e investigacionales en el área de la patología poco frecuente
- ◆ Saber comunicar conclusiones, y los conocimientos y razones últimas que las sustentan, a públicos especializados y no especializados de un modo claro y sin ambigüedades
- ◆ Adquirir las habilidades de aprendizaje que permitan continuar estudiando de un modo que habrá de ser en gran medida autodirigido o autónomo
- ◆ Poseer y comprender conocimientos que aporten una base u oportunidad de ser originales en el desarrollo y/o aplicación de ideas, a menudo en un contexto de investigación
- ◆ Entender la responsabilidad social debida hacia las enfermedades poco frecuentes



Objetivos específicos

- ◆ Profundizar en las neoplasias urológicas huérfanas
- ◆ Afrontar la patología urológica poco frecuente en cuanto a sus aspectos clínicos, diagnósticos y terapéuticos, con especial hincapié al desarrollo molecular acaecido en los últimos años, en que muchos de estos tumores empiezan a ser tributarios de un abordaje molecular
- ◆ Actualizar conocimientos en cáncer infrecuente ginecológico
- ◆ Reconocer los tipos infrecuentes de cáncer de mama, los aspectos más específicos de su abordaje y la complejidad de su tratamiento



Nuestro objetivo es lograr la excelencia académica y ayudarte a alcanzar el éxito profesional"

03

Dirección del curso

En su máxima de ofrecer una educación de élite para todos, TECH cuenta con profesionales de renombre para que el alumno adquiera un conocimiento sólido en la especialidad médica de este programa. Por ello, el presente programa cuenta con un equipo altamente cualificado, de referencia en oncología, que ofrecerán las mejores herramientas para el alumno en el desarrollo de sus capacidades durante el programa. Además, participan en su diseño y elaboración otros expertos de reconocido prestigio que completan el programa de un modo interdisciplinar. De esta manera, el alumno cuenta con las garantías que demanda para especializarse en un ámbito del que se necesitan especialistas continuamente, catapultándole al éxito profesional y contribuyendo, además, al desarrollo de sus facultades investigadoras.





“

La mejor manera de lograr la excelencia es aprendiendo de los mejores, por eso TECH solo cuenta con docentes expertos en su campo de estudio”

Dirección



Dra. Beato, Carmen

- ♦ Oncólogo Médico Hospital Universitario Virgen Macarena. Unidad de Tumores Urológicos, Infrecuentes y de Origen desconocido
- ♦ Experto en Inmuno-Oncología
- ♦ Máster en Cuidados Paliativos
- ♦ Experta en Ensayos Clínicos
- ♦ Vocal Grupo Español de Tumores Huérfanos e Infrecuentes (GETHI)
- ♦ Secretaria Grupo Español Cáncer Origen Desconocido (GECOD)

Profesores

Dra. Fernández Pérez, Isaura

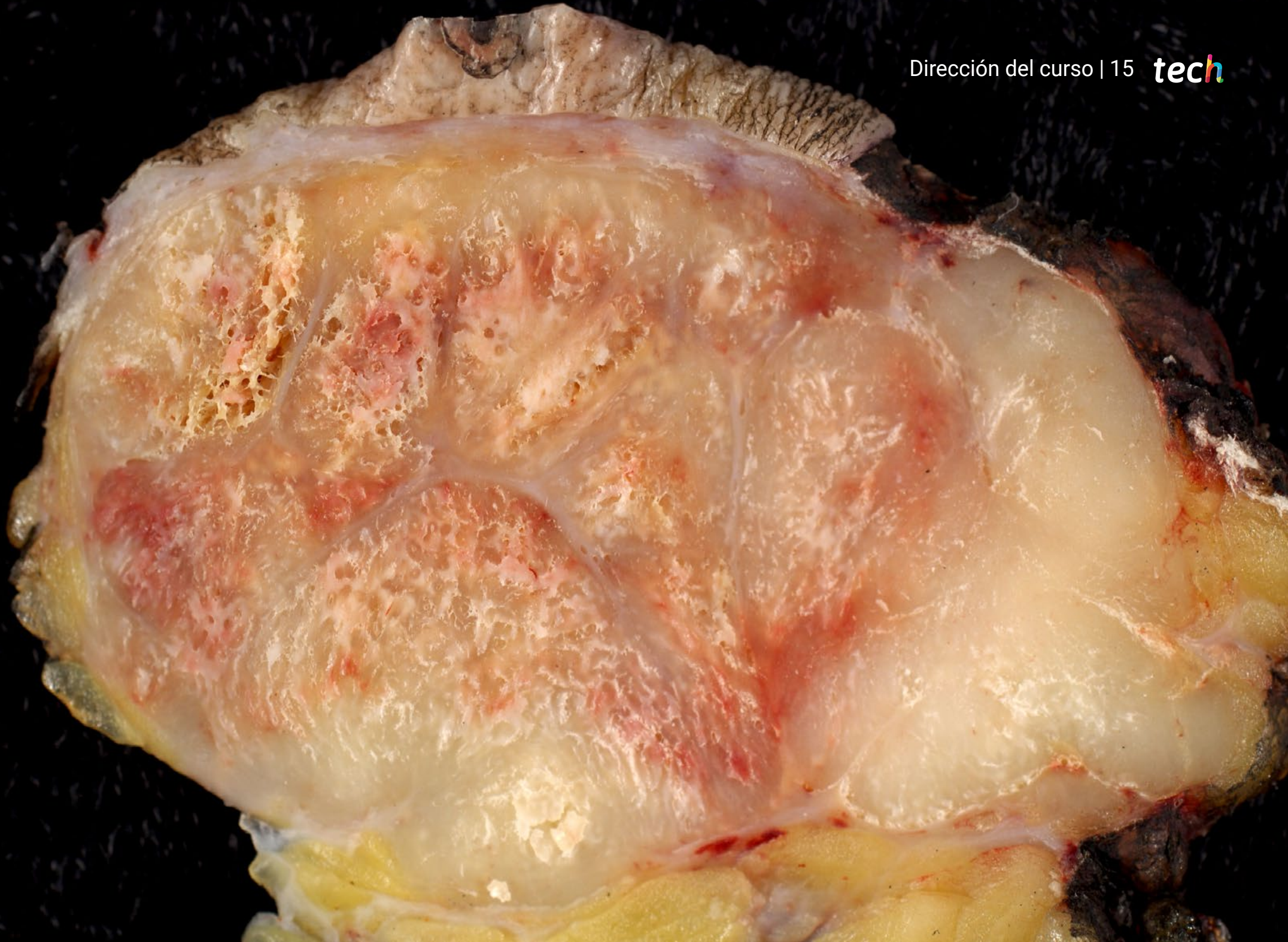
- ♦ Oncólogo Médico. Unidad de Cáncer de Mama, Ginecológicos, Origen Desconocido y Sistema Nervioso Central. Complejo Hospitalario Universitario de Vigo-Hospital Álvaro Cunqueiro
- ♦ Vocal Grupo Español Cáncer Origen Desconocido (GECOD)

Dr. Henao Carrasco, Fernando

- ♦ Oncólogo Médico. Unidad Cáncer de mama, Cáncer Hereditario y Linfomas. Hospital Universitario Virgen Macarena

Dr. García-Donas Jiménez, Jesús

- ♦ Oncólogo Médico. Unidad de Tumores Urológicos, Ginecológicos y Dermatológicos
- ♦ Director del Laboratorio de Oncología Translacional
- ♦ Experto en Inmuno-Oncología
- ♦ Centro Integral Oncología Clara Campal
- ♦ Tesorero Grupo Español de Tumores Huérfanos e Infrecuentes (GETHI)



04

Estructura y contenido

El temario de este programa se ha diseñado en base a los requerimientos de la medicina aplicada a la existencia de ciertos tumores clasificados como raros del área ginecológica y la oncología genitourinaria, una especialización que escasea en el mercado de la oferta educativa y de vital importancia en sanidad. Por ello, resulta imprescindible que los profesionales médicos profundicen en la materia, contribuyendo a la investigación de las condiciones que originan estos casos y proponer así tratamientos que los minimicen. Así, el contenido del programa se ha estructurado de tal manera que comprende toda la información necesaria para el alumno en su camino hacia la excelencia médica orientada en este campo

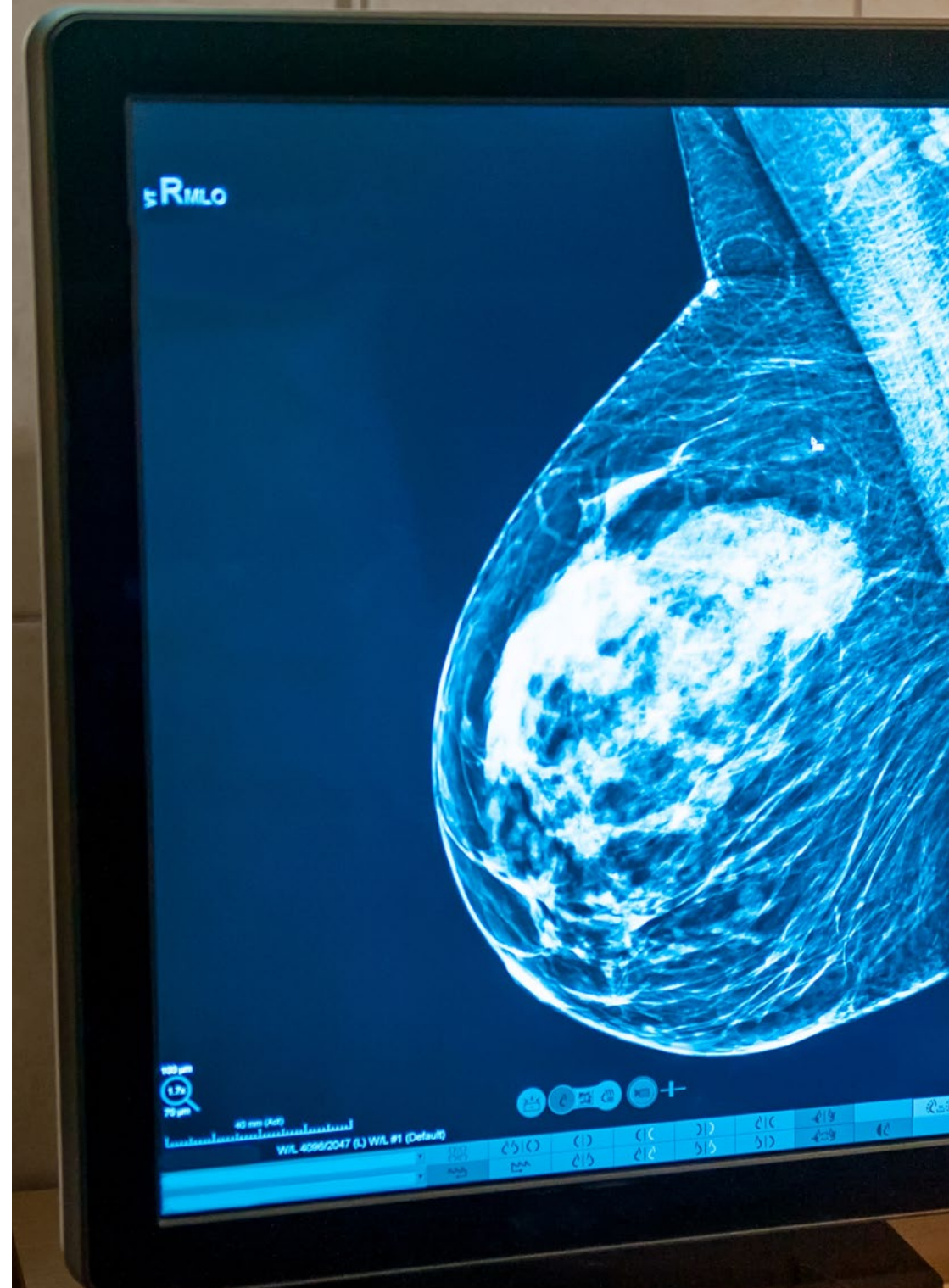


“

TECH te ofrece el temario más completo sobre los distintos cánceres ginecológicos, de pene y de próstata, así como los tumores más infrecuentes de esta área junto a los mejores profesionales”

Módulo 1. Tumores infrecuentes del área ginecológica. Tumores raros de la mama. Oncología genitourinaria de los tumores poco frecuentes

- 1.1. Cáncer de ovario infrecuente
 - 1.1.1. Tumores de los cordones sexuales
 - 1.1.2. Tumor de la granulosa
 - 1.1.3. Tumores germinales de la mujer
 - 1.1.4. Sarcomas del ovario
 - 1.1.5. Cáncer de ovario hereditario
- 1.2. Cáncer uterino infrecuente
 - 1.2.1. Adenosarcoma
 - 1.2.2. Tumor mulleriano mixto
 - 1.2.3. Sarcoma uterino
 - 1.2.4. Carcinoma endometrial hereditario
- 1.3. Cáncer de cérvix infrecuente
 - 1.3.1. Adenocarcinoma
 - 1.3.2. Cáncer de cérvix no asociado a HPV
 - 1.3.3. Sarcomas de cérvix
- 1.4. Otros tumores infrecuentes del área ginecológica
 - 1.4.1. Cáncer de vulva
 - 1.4.2. Cáncer vagina
- 1.5. Tumores raros de la mama
 - 1.5.1. Clasificación de los tumores raros de la mama
 - 1.5.2. Aspectos diagnósticos y terapéuticos
- 1.6. Tumores germinales
 - 1.6.1. Aspectos generales: etiología y epidemiología
 - 1.6.2. Aspectos clínicos y clasificación
 - 1.6.3. Aspectos diagnósticos y terapéuticos de los tumores germinales
- 1.7. Tumores de baja incidencia en la próstata
 - 1.7.1. Adenocarcinoma con variantes histológicas
 - 1.7.1.1. Adenocarcinoma NOS
 - 1.7.1.2. Adenocarcinoma de las células acinares
 - 1.7.1.3. Adenocarcinoma mucinoso
 - 1.7.1.4. Adenocarcinoma en anillo de sello





- 1.7.1.5. Adenocarcinoma con diferenciación neuroendocrina
- 1.7.1.6. Adenocarcinoma oxifílico
- 1.7.1.7. Adenocarcinoma *Spindle Cell*
- 1.7.1.8. Carcinoma linfoepitelial
- 1.7.2. Carcinoma de células escamosas con variantes histológicas
 - 1.7.2.1. Carcinoma escamoso
 - 1.7.2.2. Carcinoma adenoescamoso
- 1.7.3. Carcinoma infiltrante de los ductos
 - 1.7.3.1. Carcinoma cribiforme
 - 1.7.3.2. Carcinoma sólido NOS
 - 1.7.3.3. Adenocarcinoma papilar NOS
- 1.7.4. Carcinoma de las células transicionales
- 1.7.5. Tumores glándula *salivar-like*
 - 1.7.5.1. Carcinoma cístico adenoide
 - 1.7.5.2. Carcinoma basaloide
 - 1.7.5.3. Carcinoma de células basales
- 1.7.6. Nueva ordenación molecular en cáncer de próstata
- 1.8. Tumores infrecuentes de la vejiga y tracto urinario superior
 - 1.8.1. Carcinoma de células transicionales
 - 1.8.2. Carcinoma escamoso con variantes
 - 1.8.3. Adenocarcinoma con variantes
 - 1.8.4. Tumores glándula salivar-Like
 - 1.8.5. Subtipos moleculares del cáncer de vejiga
- 1.9. Tumores renales poco frecuentes
 - 1.9.1. Aspectos generales del cáncer renal no célula clara
 - 1.9.2. Epidemiología y etiopatogenia
 - 1.9.3. Clasificación de los tumores renales no de células claras
 - 1.9.4. Diagnóstico y tratamiento
- 1.10. Cáncer de pene
 - 1.10.1. Epidemiología y etiopatogenia
 - 1.10.2. Aspectos clínicos y diagnósticos
 - 1.10.3. Estadificación del cáncer de pene
 - 1.10.4. Enfermedad localizada
 - 1.10.5. Enfermedad localmente avanzada y metastásica

05

Metodología

Este programa de capacitación ofrece una forma diferente de aprender. Nuestra metodología se desarrolla a través de un modo de aprendizaje de forma cíclica: el Relearning.

Este sistema de enseñanza es utilizado, por ejemplo, en las facultades de medicina más prestigiosas del mundo y se ha considerado uno de los más eficaces por publicaciones de gran relevancia como el New England Journal of Medicine.



“

Descubre el Relearning, un sistema que abandona el aprendizaje lineal convencional para llevarte a través de sistemas cíclicos de enseñanza: una forma de aprender que ha demostrado su enorme eficacia, especialmente en las materias que requieren memorización”

En TECH empleamos el Método del Caso

Ante una determinada situación, ¿qué debería hacer un profesional? A lo largo del programa, los estudiantes se enfrentarán a múltiples casos clínicos simulados, basados en pacientes reales en los que deberán investigar, establecer hipótesis y, finalmente, resolver la situación. Existe abundante evidencia científica sobre la eficacia del método. Los especialistas aprenden mejor, más rápido y de manera más sostenible en el tiempo.

Con TECH podrás experimentar una forma de aprender que está moviendo los cimientos de las universidades tradicionales de todo el mundo.



Según el Dr. Gérvas, el caso clínico es la presentación comentada de un paciente, o grupo de pacientes, que se convierte en «caso», en un ejemplo o modelo que ilustra algún componente clínico peculiar, bien por su poder docente, bien por su singularidad o rareza. Es esencial que el caso se apoye en la vida profesional actual, intentando recrear los condicionantes reales en la práctica profesional del médico.

“

¿Sabías que este método fue desarrollado en 1912, en Harvard, para los estudiantes de Derecho? El método del caso consistía en presentarles situaciones complejas reales para que tomaran decisiones y justificasen cómo resolverlas. En 1924 se estableció como método estándar de enseñanza en Harvard”

La eficacia del método se justifica con cuatro logros fundamentales:

1. Los alumnos que siguen este método no solo consiguen la asimilación de conceptos, sino un desarrollo de su capacidad mental, mediante ejercicios de evaluación de situaciones reales y aplicación de conocimientos.
2. El aprendizaje se concreta de una manera sólida en capacidades prácticas que permiten al alumno una mejor integración en el mundo real.
3. Se consigue una asimilación más sencilla y eficiente de las ideas y conceptos, gracias al planteamiento de situaciones que han surgido de la realidad.
4. La sensación de eficiencia del esfuerzo invertido se convierte en un estímulo muy importante para el alumnado, que se traduce en un interés mayor en los aprendizajes y un incremento del tiempo dedicado a trabajar en el curso.



Relearning Methodology

TECH aúna de forma eficaz la metodología del Estudio de Caso con un sistema de aprendizaje 100% online basado en la reiteración, que combina 8 elementos didácticos diferentes en cada lección.

Potenciamos el Estudio de Caso con el mejor método de enseñanza 100% online: el Relearning.

El profesional aprenderá mediante casos reales y resolución de situaciones complejas en entornos simulados de aprendizaje. Estos simulacros están desarrollados a partir de software de última generación que permiten facilitar el aprendizaje inmersivo.



Situado a la vanguardia pedagógica mundial, el método Relearning ha conseguido mejorar los niveles de satisfacción global de los profesionales que finalizan sus estudios, con respecto a los indicadores de calidad de la mejor universidad online en habla hispana (Universidad de Columbia).

Con esta metodología, se han capacitado más de 250.000 médicos con un éxito sin precedentes en todas las especialidades clínicas con independencia de la carga en cirugía. Nuestra metodología pedagógica está desarrollada en un entorno de máxima exigencia, con un alumnado universitario de un perfil socioeconómico alto y una media de edad de 43,5 años.

El Relearning te permitirá aprender con menos esfuerzo y más rendimiento, implicándote más en tu especialización, desarrollando el espíritu crítico, la defensa de argumentos y el contraste de opiniones: una ecuación directa al éxito.

En nuestro programa, el aprendizaje no es un proceso lineal, sino que sucede en espiral (aprender, desaprender, olvidar y reaprender). Por eso, se combinan cada uno de estos elementos de forma concéntrica.

La puntuación global que obtiene el sistema de aprendizaje de TECH es de 8.01, con arreglo a los más altos estándares internacionales.



Este programa ofrece los mejores materiales educativos, preparados a conciencia para los profesionales:



Material de estudio

Todos los contenidos didácticos son creados por los especialistas que van a impartir el curso, específicamente para él, de manera que el desarrollo didáctico sea realmente específico y concreto.

Estos contenidos son aplicados después al formato audiovisual, para crear el método de trabajo online de TECH. Todo ello, con las técnicas más novedosas que ofrecen piezas de gran calidad en todos y cada uno los materiales que se ponen a disposición del alumno.



Técnicas quirúrgicas y procedimientos en vídeo

TECH acerca al alumno las técnicas más novedosas, los últimos avances educativos y al primer plano de la actualidad en técnicas médicas. Todo esto, en primera persona, con el máximo rigor, explicado y detallado para contribuir a la asimilación y comprensión del estudiante. Y lo mejor de todo, pudiéndolo ver las veces que quiera.



Resúmenes interactivos

El equipo de TECH presenta los contenidos de manera atractiva y dinámica en píldoras multimedia que incluyen audios, vídeos, imágenes, esquemas y mapas conceptuales con el fin de afianzar el conocimiento.

Este exclusivo sistema educativo para la presentación de contenidos multimedia fue premiado por Microsoft como "Caso de éxito en Europa".



Lecturas complementarias

Artículos recientes, documentos de consenso y guías internacionales, entre otros. En la biblioteca virtual de TECH el estudiante tendrá acceso a todo lo que necesita para completar su capacitación.





Análisis de casos elaborados y guiados por expertos

El aprendizaje eficaz tiene, necesariamente, que ser contextual. Por eso, TECH presenta los desarrollos de casos reales en los que el experto guiará al alumno a través del desarrollo de la atención y la resolución de las diferentes situaciones: una manera clara y directa de conseguir el grado de comprensión más elevado.



Testing & Retesting

Se evalúan y reevalúan periódicamente los conocimientos del alumno a lo largo del programa, mediante actividades y ejercicios evaluativos y autoevaluativos para que, de esta manera, el estudiante compruebe cómo va consiguiendo sus metas.



Clases magistrales

Existe evidencia científica sobre la utilidad de la observación de terceros expertos. El denominado Learning from an Expert afianza el conocimiento y el recuerdo, y genera seguridad en las futuras decisiones difíciles.



Guías rápidas de actuación

TECH ofrece los contenidos más relevantes del curso en forma de fichas o guías rápidas de actuación. Una manera sintética, práctica y eficaz de ayudar al estudiante a progresar en su aprendizaje.



06

Titulación

El Diplomado en Tumores Infrecuentes del Área Ginecológica. Tumores Raros de la Mama. Oncología Genitourinaria de los Tumores Poco Frecuentes garantiza, además de la capacitación más rigurosa y actualizada, el acceso a un título de Diplomado expedido por TECH Universidad Tecnológica.



“

Supera con éxito este programa y recibe tu titulación universitaria sin desplazamientos ni farragosos trámites”

Este **Diplomado en Tumores Infrecuentes del Área Ginecológica. Tumores Raros de la Mama. Oncología Genitourinaria de los Tumores Poco Frecuentes** contiene el programa científico más completo y actualizado del mercado.

Tras la superación de la evaluación, el alumno recibirá por correo postal* con acuse de recibo su correspondiente título de Diplomado emitido por **TECH Universidad Tecnológica**.

El título expedido por **TECH Universidad Tecnológica** expresará la calificación que haya obtenido en el Diplomado, y reunirá los requisitos comúnmente exigidos por las bolsas de trabajo, oposiciones y comités evaluadores de carreras profesionales.

Título: **Diplomado en Tumores Infrecuentes del Área Ginecológica. Tumores Raros de la Mama. Oncología Genitourinaria de los Tumores Poco Frecuentes**

N.º Horas Oficiales: **150 h.**



*Apostilla de La Haya. En caso de que el alumno solicite que su título en papel recabe la Apostilla de La Haya, TECH EDUCATION realizará las gestiones oportunas para su obtención, con un coste adicional.



Diplomado

Tumores Infrecuentes
del Área Ginecológica.
Tumores Raros de la
Mama. Oncología
Genitourinaria de los
Tumores Poco Frecuentes

Modalidad: Online

Duración: 6 semanas

Titulación: TECH Universidad Tecnológica

Horas lectivas: 150 h.

Diplomado

Tumores Infrecuentes del Área Ginecológica. Tumores Raros de la Mama. Oncología Genitourinaria de los Tumores Poco Frecuentes