

Diplomado

Salud Mental y Relación de Ayuda en Medicina Integrativa Avanzada



Diplomado
Salud Mental y Relación
de Ayuda en Medicina
Integrativa Avanzada

Modalidad: Online

Duración: 3 meses

Avalado por: **TECH** - Universidad Tecnológica

Horas lectivas: 200 h.

Acceso web: www.techtute.com/medicina/curso-universitario/salud-mental-relacion-ayuda-medicina-integrativa-avanzada

Índice

01

Presentación

pág. 4

02

Objetivos

pág. 8

03

Dirección del curso

pág. 12

04

Estructura y contenido

pág. 22

05

Metodología

pág. 26

06

Titulación

pág. 34

01

Presentación

El tratamiento del paciente con enfermedad mental se beneficia de una forma intensiva del planteamiento integral que supone la aplicación de los usos y técnicas de la Medicina Integrativa. A través de un nuevo tipo de relación médico-paciente, la escucha activa y el papel del enfermo como agente de su propia recuperación se aúnan con los beneficios demostrados de la medicina complementaria en sinergia directa con la medicina convencional. Esta ciencia médica cuenta con el apoyo y el reconocimiento de la OMS que considera su uso como un derecho de todos los pacientes. La medicina de la evidencia, al servicio del abordaje holístico de la Salud Mental.





“

Una manera completa e integral de abordar el área de la Salud Mental aunando los beneficios contrastados de la Medicina Integrativa y de la Medicina Convencional”

La Medicina Integrativa Avanzada es un campo de las Ciencias de la salud que está en pleno desarrollo en los países más avanzados, con un amplio porcentaje de población que utiliza las formas de tratamiento complementarias o alternativas (MCA) al menos una vez en su vida: 48% en Australia, un 70% en Canadá, un 42% en EEUU, un 38% en Bélgica y un 75% en Francia.

Este empuje de esta forma de enfoque está motivando su inclusión en los servicios sanitarios públicos en países como Reino Unido, Alemania, Bélgica, Holanda y Países Nórdicos. Por ejemplo, un 90% de los servicios de tratamiento del dolor del Reino Unido y el 70% de Alemania incluyen la acupuntura entre los tratamientos que dispensan.

La Unión Europea completó en 1998 un proyecto COST (Cooperación Europea en el campo de la investigación Científica y Técnica) sobre medicina no convencional. Con la participación de varios gobiernos, entre ellos España, se trataron de demostrar las posibilidades, limitaciones y significación de la medicina alternativa, estableciendo un marco científico común, armonizando la legislación y ayudando a controlar los costes sanitarios. En enero de 2010 se inició el proyecto CAMBRELLA, red de investigación paneuropea sobre terapias naturales, que lleva financiado más de 1,5 millones de euros a través del Séptimo Programa Marco de la UE. Los grupos de trabajo que componen CAMBRELLA se centran en la terminología, el marco legal, las necesidades de los pacientes, la función de los tratamientos de terapias naturales en los sistemas sanitarios y la metodología de investigación.

La Organización Mundial de la Salud manifestó a este respecto el deseo explícito de incorporar la Medicina Tradicional a nivel mundial en su Estrategia 2014-2023.

Con el programa científico más completo y actualizado del mercado. Las características más destacadas del Diplomado son:

- Desarrollo de más de 75 casos clínicos presentados por expertos en Medicina y Salud Integrativa Avanzada
- Contenidos gráficos, esquemáticos y eminentemente prácticos con información científica y asistencial sobre aquellas disciplinas indispensables para el ejercicio profesional
- Novedades diagnóstico-terapéuticas sobre evaluación, diagnóstico e intervención en Medicina y Salud Integrativa Avanzada
- Ejercicios prácticos donde realizar el proceso de autoevaluación para mejorar el aprendizaje
- Iconografía clínica y pruebas de imagen con fines diagnósticos
- Sistema interactivo de aprendizaje basado en algoritmos para la toma de decisiones sobre las situaciones clínicas planteadas
- Incidencia en la medicina basada en la evidencia y las metodologías de la investigación en Medicina y Salud Integrativa Avanzada
- Lecciones teóricas, preguntas al experto, foros de discusión de temas controvertidos y trabajos de reflexión individual
- Disponibilidad de los contenidos desde cualquier dispositivo fijo o portátil con conexión a internet



Los últimos avances en medicina integrativa con la solvencia y la garantía de uno de los mejores cursos online del mercado”

“

No pierdas la ocasión de especializarte en el campo de la medicina Integrativa, uno de los campos científicos en mayor expansión actualmente”

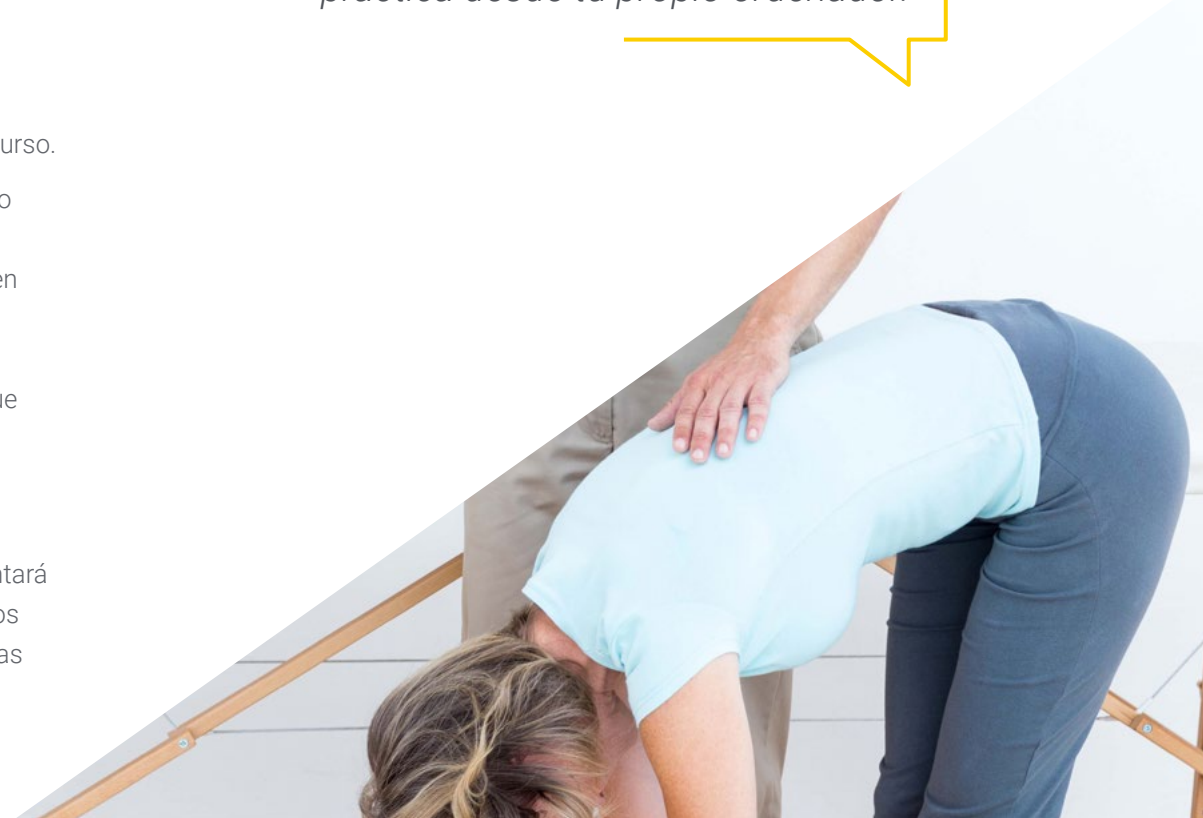
Su claustro docente, lo integran prestigiosos y reconocidos profesionales españoles, incluyendo expertos pertenecientes al ámbito de la medicina y la salud integrativa Avanzada, con una larga trayectoria asistencial, docente e investigativa, que han trabajado en distintos hospitales de la geografía nacional, desarrollando una experiencia profesional y docente que entregan de manera extraordinaria en este curso.

En el diseño metodológico de este curso, elaborado por un equipo multidisciplinario de expertos en e-learning, se integran los últimos avances en tecnología educativa para la creación de numerosas herramientas educativas multimedia que le permiten al profesional, basado fundamentalmente en el método científico, enfrentarse a la solución de problemas reales de su práctica clínica habitual, lo que le permitirá avanzando en la adquisición de los conocimientos y el desarrollo de habilidades que impactarán en su labor profesional futura.

El diseño de este programa está basado en el Aprendizaje Basado en Problemas, mediante el cual el médico deberá tratar de resolver las distintas situaciones de práctica profesional que se le planteen a lo largo del curso. Para ello, el médico contará con la ayuda de un novedoso sistema de vídeo interactivo realizado por reconocidos expertos en el campo de la Medicina y Salud Integrativa Avanzada y otras disciplinas afines y con gran experiencia docente.

Un cuerpo docente experto en Medicina Integrativa será el encargado de acompañarte a través de más de setenta casos reales.

Con el programa de vídeo interactivo más avanzado del momento, que te permitirá aprender de manera práctica desde tu propio ordenador.



02

Objetivos

Este Diplomado está orientado a la actualización y adquisición de conocimientos y prácticas en medicina y salud integrativa, mediante el uso de un sistema de aprendizaje basado en problemas, que te situará ante situaciones reales, creando un entorno práctico de elevada eficacia didáctica.



“

Un programa docente creado para conseguir, de manera rápida y eficaz, el conocimiento de los últimos avances en este campo de la MI”



Objetivos generales

- Adquirir los conocimientos y destrezas necesarios para valorar la idoneidad de cada disciplina en el ámbito clínico, que permita la prestación de cuidados de calidad y basados en la evidencia científica
- Actualizar los conocimientos del Profesional de Ciencias de la Salud en los diversos campos de la Medicina Integrativa
- Promover estrategias de trabajo basadas en el abordaje integrativo y en la rehabilitación multimodal, como modelo de referencia en la consecución de la excelencia asistencial
- Favorecer la adquisición de habilidades y destrezas técnicas, mediante un sistema multimedia efectivo
- Incentivar el estímulo profesional mediante la capacitación continuada y la investigación

Un Diplomado avalado por el prestigio del TECH - Universidad Tecnológica, una de las universidades con más prestigio de España, con el cuadro docente más experto y la tecnología on line mejor adaptada a la docencia de contenidos científicos.





Objetivos específicos

- ◆ Identificar los factores culturales, socioeconómicos e históricos que dan forma a las disparidades de salud en la población
- ◆ Examinar las formas en que los profesionales integradores pueden participar en los programas de salud basados en la comunidad, identificar las barreras al acceso y desarrollar recursos de salud para las poblaciones desatendidas
- ◆ Estudiar cómo el macrosistema político, económico y social moldea el sistema de salud, determina el acceso a los recursos e influye en el papel de los profesionales de la salud y el paciente
- ◆ Demostrar competencia social y cultural en el contexto de un plan de cuidado integral
- ◆ Estudiar la evidencia para el tratamiento integral de la medicina de las enfermedades neurológicas y psiquiátricas
- ◆ Establecer estrategias de abordaje integrativo sobre la Salud Mental
- ◆ Revisar casos relacionados con enfermedades neurológicas y psiquiátricas y demostrar competencia en el desarrollo de planes de atención integral
- ◆ Estudiar la relación del estrés con la conciencia, la atención plena y el autocuidado
- ◆ Desarrollar prácticas relacionadas con las Técnicas Cuerpo-Mente basadas en la atención plena y técnicas afines
- ◆ Examine la variabilidad del ritmo cardíaco, el tono autonómico y las prácticas de autorregulación para el cuidado emocional
- ◆ Diseñar un plan de cuidados basado en las necesidades y barreras personales

03

Dirección del curso

El programa incluye en su cuadro docente especialistas de referencia en medicina y salud integrativa y otras áreas afines, que vierten en esta capacitación la experiencia de su trabajo. Además participan, en su diseño y elaboración, otros especialistas de reconocido prestigio que completan el programa de un modo interdisciplinar.



“

Aprende de profesionales de referencia, los últimos avances en los procedimientos en el ámbito de Salud Mental y Relación de Ayuda en Medicina Integrativa”

Dirección



Dra. Menassa, Alejandra

- ♦ Presidenta de Sociedad española de Salud y Medicina Integrativa (SESMI)
- ♦ Responsable de la Unidad de Salud Mental de CMI
- ♦ Psicoanalista y Profesora de la Escuela de Psicoanálisis Grupo Cero
- ♦ Miembro de la SEMI (Sociedad Española de Medicina Interna)
- ♦ Experto en ozonoterapia en Medicina Interna por la Universidad de la Habana
- ♦ Máster en Valoración del daño corporal y psicosocial por el Instituto Europeo



Dr. Rodríguez, Pedro

- Enfermero
- Director de Medintegra
- Socio Biomédica Sc.
- Socio educativo del equipo internacional G-SE
- Responsable área sanitaria C.A.I Ayuntamiento Alicante
- Director de Posgrado Yoga Terapéutico CEU Cardenal Herrera
- Miembro de junta de la Asociación Española de Salud y Medicina Integrativa
- Miembro de la Asociación Española de Enfermería Comunitaria
- Miembro de International Association of Yoga Therapist
- Miembro del Expert Team de la Fundación Europea de MTC
- Máster en Salud Mental en la Universidad Católica Valencia
- Máster en Nutrición en la Universidad Illes Balears
- Experto en Inmunonutrición en la Universidad Católica de Valencia
- Especialista en Medicina Natural (Osteopatía Kinesiología y Acupuntura) en la Facultad Medicina de la Universidad de Murcia
- Diplomado en Acupuntura por ADEATA y FEDINE

Profesores

Dra. García Gutiérrez, Rosario

- ♦ Directora del Departamento de Clínica en Grupo Cero
- ♦ Médico Especialista en Reumatología y Medicina de Familia
- ♦ Psicoanalista de la Escuela de Psicoanálisis Grupo Cero
- ♦ Miembro de SESMI

Dra. Rigau, Josepa

- ♦ Presidenta y formadora de la Asociación Española de Microinmunoterapia
- ♦ Doctora en Medicina y Cirugía por la Universidad Rovira i Virgili de Tarragona
- ♦ Especialista y Máster en Medicina Biológica y Antiaging por la Universidad de Alcalá
- ♦ Máster en Farmacogenética, Farmacogenómica y Medicina Personalizada por la Universidad de Barcelona
- ♦ Máster en Medicina Ambiental

Dra. Salgado, Carmen

- ♦ Experta Universitaria en Naturopatía
- ♦ Máster en Nutrición Ortomolecular
- ♦ Titulada Superior en Medicina Tradicional China
- ♦ Grado en Bioquímica y Biología Molecular

Dr. Serrano Gandía, Juan

- ♦ Licenciada en Farmacia
- ♦ Especialista en Bioquímica y Biología Molecular
- ♦ Docente del Master de Suplementación Integrativa en ESI
- ♦ Licenciado en Ciencias Biológicas
- ♦ Miembro del Comité Científico del OSMI

Dra. Blázquez, Elisa

- ♦ Nutricionista
- ♦ Coach nutricional
- ♦ Responsable del departamento de Nutrición y Dietética de la Clínica Medicina Integrativa

Dra. Lajo Morales, Teresa

- ♦ Responsable de endocrino de Hospital Universitario Moncloa
- ♦ Médico especialista en endocrinología y nutrición
- ♦ Profesora de endocrinología de la Universidad Europea
- ♦ Máster en Administración y Dirección de servicios sanitarios
- ♦ Máster en Terapia Cognitivo-Conductual

Dra. Díaz Díez, Camino

- ♦ Especialista en Medicina Familiar y Comunitaria
- ♦ Coordinadora médica de Blue Healthcare
- ♦ Miembro de la Sociedad Española de Medicina General (SEMERGEN)
- ♦ Miembro de la Sociedad Española de Salud y Medicina Integrativa (SESMI)
- ♦ Máster en Suplementación y Nutrición basada en la evidencia
- ♦ Máster en Medicina Ambiental
- ♦ Licenciada en Medicina y Cirugía por la Universidad Complutense de Madrid

Dra. Begara, Mar

- ♦ Intensivista en el Hospital Madrid-Montepíncipe-Torrelodones
- ♦ Especialista en Pediatría en el Hospital La Paz
- ♦ Especialista en Cuidados Intensivos Pediátricos y Neonatales en el Hospital La Paz
- ♦ Especialista en Medicina Biorreguladora
- ♦ Especialista en Nutrición Ortomolecular
- ♦ Master en Terapéutica Homeopática
- ♦ Licenciada en Medicina y Cirugía por la UAM

Dra. González Iñiguez, Mónica

- ♦ Fundadora de la Asociación de Terapias Naturales y Energéticas Atenea
- ♦ Enfermera
- ♦ Terapeuta holística
- ♦ Acupuntora por el Colegio de Enfermería de Alicante
- ♦ Acompañante en Bioneuroemoción

Dra. Faulin, Ayla

- ♦ Responsable del Departamento de Enfermería de Clínica Medicina Integrativa – CMI
- ♦ Diplomatura en Enfermería en la Universidad de La Rioja
- ♦ Titulada Superior en terapias naturales, especialidad Naturopatía en el Real Centro Universitario “Escorial-María Cristina”
- ♦ Experta en Terapias Manuales y en Técnica de Relajación Cuerpo-Mente

Dra. Cuevas, Manuela

- ♦ Master en Biopatología de la Dona y ginecología preventiva por la UAB
- ♦ Diploma de Postgrado en Homeopatía
- ♦ Título Internacional de Medicina Antroposófica
- ♦ Licenciada en Medicina y cirugía por la UAB

Dra. Maroto, María José

- ♦ Colaboradora externa de CMI – Clínica Medicina Integrativa para el área de medicina estética integrativa
- ♦ Diplomada en Homeopatía por el Centro Español de Homeopatía, Boiron
- ♦ Diplomada en Dermocosmética por la Universidad Complutense de Madrid
- ♦ Licenciatura en Medicina y Cirugía por la Universidad de Oviedo

Dr. Cruz, Héctor

- ♦ Médico Neurólogo y Homeópata
- ♦ Especialista en Neurología en Hospital Clínico Lozano Blesa (Zaragoza)
- ♦ Postgraduado en Medicina Naturista por la Universidad de Zaragoza
- ♦ Máster en Homeopatía por la Academia Médico Homeopática de Barcelona
- ♦ Postgrado en Medicina Naturista
- ♦ Licenciado en Medicina por la Universidad de Zaragoza

Dr. García, Daniel

- ♦ Doctor en Ciencias de la Salud
- ♦ Enfermero
- ♦ Fisioterapeuta
- ♦ Master Neuro control motor
- ♦ Técnicas Mind body como meditación, Chi Kung y Tai chi

Dña. Sánchez, Sonia

- ♦ Experta en Psicología Clínica
- ♦ Formación en EMDR (*Eye Movement Desensitization and Reprocessing*)European Association
- ♦ Formación en terapeuta Gestalt
- ♦ Diplomada en Educación Social
- ♦ Graduada en Psicología

Dra. Rojas, Pilar

- ♦ Médica Especialista en Reumatología y Medicina de Familia
- ♦ Psicoanalista de la Escuela de Psicoanálisis Grupo Cero
- ♦ Directora del Departamento de Clínica en Grupo Cero
- ♦ Miembro de SESMI

Dra. Serra, Mireia

- ♦ Doctora en Psicología Clínica por la URL
- ♦ Licenciada en Filosofía y Letras por la UAB
- ♦ Musicoterapeuta por la URL

Dra. Romero, Carolina

- ♦ Directora del Centro Terapias Mente Cuerpo Canarias
- ♦ Encargada del departamento Mente Cuerpo en el programa de Salud integrativa en Hospitales San Roque
- ♦ Arteterapeuta, Profesora de Samatha -Vipassana y Yoga terapéutico
- ♦ Formada en Yoga Tibetano, Yoga de los sueños y el Bardo
- ♦ Miembro de la Sociedad Española de Salud y Medicina Integrativa (SESMI)
- ♦ Postgrado oficial en Neuropsicología y Educación
- ♦ Postgrado oficial en Intervención Familiar y Mediación

Dr. Díaz, Gualberto

- ♦ Experto en Medicina Integrativa con foco en homeopatía y en soporte oncológico
- ♦ Especialista MIR en Medicina Familiar y Comunitaria
- ♦ Diplomado en Pediatría para médicos de familia
- ♦ Licenciado en Medicina y Cirugía

Dra. Aldana Martínez, Natalia Sofía

- ♦ Médica cirujana
- ♦ Especialista en terapias alternativas-Medicina tradicional china
- ♦ Investigadora en MTCI
- ♦ Docente de investigación en MTCI, acupuntura, y homeopatía
- ♦ Miembro Red MTCI Américas
- ♦ Editora general BVS MTCI Américas
- ♦ Magíster en Medicina Alternativa énfasis en Homeopatía

Dra. González, Belén

- ♦ Médico de familia y nutricionista

Dra. Fernandez, Valle

- ♦ Licenciada en Medicina
- ♦ Máster Medicina Integrativa y Humanista
- ♦ Especialista en Medicina Familiar y Comunitaria en la Unidad Asistencial Sureste del Hospital Universitario Gregorio Marañón

Dña. González Martín, María del Carmen

- ♦ Especialista en Infectología Clínica
- ♦ Vicepresidenta de la Asociación Granadina de Médicos Estéticos
- ♦ Miembro fundador de SENMO (Sociedad Española de Nutrición y Medicina Ortomolecular)
- ♦ Miembro del comité de Expertos en Ozonoterapia de la Sociedad Internacional de Ozonoterapia ISCO3
- ♦ Miembro de la Sociedad Española de Medicina Integrativa (SESMI)
- ♦ Máster en Medicina Ortomolecular
- ♦ Máster en Nutrición Celular Activa por la Asociación Francesa de Medicina Ortomolecular (AFMO)
- ♦ Máster en Medicina Antienvjecimiento y Longevidad
- ♦ Experto Universitario en Ozonoterapia

Dr. Vinyes, David

- ♦ Médico Neurólogo
- ♦ Director del Máster semipresencial en Terapia Neural Médico y Odontología
- ♦ Director Médico del Institut de Tèrapia Neural i Medicina Reguladora
- ♦ Director del Máster en Terapia Neural y Odontología Neuro-Focal en la Universitat de Barcelona UB – Campus Sant Joan de Déu
- ♦ Máster en Neurociencias en la UAB
- ♦ Máster en Antropología de la Medicina en la Universidad de Tarragona
- ♦ Licenciado en Medicina y Cirugía por la Universidad Autónoma de Barcelona

Dra. Pellicer, Cristina

- ♦ Médico formador en cirugía torácica
- ♦ Máster en Oncología Clínica por la Universidad del País Vasco
- ♦ Máster en PNI Clínica por la Universidad de Salamanca y PNI en Europa

Dr. Crespo de la Rosa, Juan Carlos

- ♦ Doctor en Medicina y Cirugía en la Universidad de Sevilla
- ♦ Profesor del Departamento de Farmacología, Pediatría y Radiología en Universidad de Sevilla
- ♦ Máster Universitario de Acupuntura en la Universidad de Sevilla
- ♦ Máster Universitario de Medicina Biológica en la Universidad de Sevilla
- ♦ Máster Universitario de Homeopatía en la Universidad de Sevilla
- ♦ Máster Universitario de Medicina Antienvejecimiento en la Universidad de Sevilla y Universidad de Alcalá de Henares
- ♦ Licenciado en Medicina y Cirugía en la Universidad de Sevilla

Dra. Álvaro Morales, María del Pilar

- ♦ Especialista en Pediatría
- ♦ Formación en Kinesiología
- ♦ Máster en Homeopatía por la Universidad de Las Palmas de Gran Canaria
- ♦ Licenciado en Medicina y Cirugía por la Universidad de Las Palmas de Gran Canaria

Dra. García, Olga

- ♦ Médico en la Clínica Anderson de Oncología en Madrid
- ♦ Médico especialista en Medicina Familiar y Comunitaria
- ♦ Formación en Homeopatía y acupuntura

Dra. Lafaja, Juani

- ♦ Médica
- ♦ Especialista en Ginecología y Obstetricia
- ♦ Máster en Sexología
- ♦ Experta en Nutrición Celular Activa
- ♦ Estudios de Medicina Ambiental
- ♦ Experta en Síndrome Premenstrual/Trastorno disfórico premenstrual y disfunción sexual de causa orgánica

Dra. Enríquez, Alexandra

- ♦ Médico adjunto del servicio de Ginecología y Obstetricia del Hospital Universitario Quirónsalud Madrid
- ♦ Ginecóloga/obstetra
- ♦ Especialista en visión integrativa del embarazo y del parto

D. Vásquez, Carlos

- ♦ Médico cirujano
- ♦ Magister en Medicina Alternativa énfasis en Medicina Tradicional China y Acupuntura
- ♦ Investigador y profesor en MTCL, etnomedicina, fitoterapia y alimentación

Dra. Vargas Sánchez, María José

- ♦ Médico especialista en Anestesiología, Reanimación y Terapéutica de Dolor
- ♦ Coach ACTP por ICF en EEC (Escuela Europea de Coaching) y miembro colaborador
- ♦ Mentor/coach en Coherencia Cardíaca por Instituto HeartMath
- ♦ Vicepresidenta Federación Española de Reiki (Maestra y Terapeuta Profesional de Reiki)
- ♦ Diplomada Universitaria en Enfermería

Sabater Tobella, Juan

- ♦ Presidente de Eugenic
- ♦ Director del primer centro de España dedicado a la investigación y diagnóstico de enfermedades metabólicas: Instituto de Bioquímica Clínica-Barcelona
- ♦ Profesor de Bioquímica de la Facultad de Medicina de la Universidad Autónoma de Barcelona
- ♦ Académico Numerario de la Real Academia de Medicina de Cataluña
- ♦ Académico Correspondiente de la RA Nacional de Medicina, del Instituto de España
- ♦ Presidente de honor de la Real Academia de Farmacia de Cataluña
- ♦ European Specialist in Laboratory Medicine (EC4)
- ♦ Member of the Pharmacogenomics Research Network

Dra. Matute, Ruth

- ♦ Bioquímica
- ♦ Bióloga Molecular

Dra. Aldana Martínez, Sonia Cristina

- ♦ Geóloga
- ♦ Doctorado en Ciencia y Tecnología de la Tierra y del Ambiente por la Universidad de Cagliari
- ♦ Máster en Ciencias de la Tierra: Geología aplicada y ambiental por la Universidad de Salamanca
- ♦ Licenciada en Geología por la Universidad Industrial de Santander

Dña. de la Flor, Irina

- ♦ Coach profesional
- ♦ Dirección del proyecto de investigación sobre el desarrollo de la consciencia en la Universidad de Alcalá
- ♦ Licenciada en Derecho y Ciencias Empresariales





“

Nuestro equipo docente te brindará todos sus conocimientos para que estés al día de la información más actualizada en la materia”

04

Estructura y contenido

La estructura de los contenidos ha sido diseñada por un equipo de profesionales de los mejores centros hospitalarios y universidades del territorio nacional, conscientes de la relevancia de la actualidad de la capacitación para poder intervenir en el tratamiento y seguimiento del paciente mediante el uso de la Medicina y Salud Integrativa y comprometidos con la enseñanza de calidad mediante las nuevas tecnologías educativas.





“

La Medicina Integrativa al servicio de la Salud Mental y la Relación de Ayuda en un Diplomado único en el mercado”

Módulo 1. Salud Mental y Relación de Ayuda

- 1.1. Historia de vida
 - 1.1.1. Patocronia
- 1.2. Epidemiología y prevalencia de las enfermedades Mentales en la población
 - 1.2.1. Epidemiología en enfermedades mentales
 - 1.2.2. Prevalencia de patología mental en la población
- 1.3. Avances en la Neuropsiquiatría
 - 1.3.1. Neuropsiquiatría en el siglo XXI
- 1.4. La enfermedad como camino
 - 1.4.1. Afrontamiento ante la enfermedad
 - 1.4.2. Repercusiones psicológicas de enfermar
- 1.5. Introducción al Coaching
 - 1.5.1. Las preguntas poderosas
 - 1.5.2. Herramientas del Coaching
- 1.6. Eficacia de las técnicas Cuerpo-Mente en el abordaje terapéutico
 - 1.6.1. Yoga y Mindfulness
 - 1.6.2. Técnicas de respiración
 - 1.6.3. Terapia con sonido. Musicoterapia
 - 1.6.4. Coherencia Cardíaca
 - 1.6.5. Técnicas Bioenergéticas
 - 1.6.6. Arte-Terapia y procesos Creativos
 - 1.6.7. Psicoanálisis





“

Incorpora todos los recursos de la Medicina Complementaria a tu capacitación y consigue el reconocimiento de una de las universidades online más prestigiosas del momento”

05

Metodología

Este programa de capacitación ofrece una forma diferente de aprender. Nuestra metodología se desarrolla a través de un modo de aprendizaje de forma cíclica: ***el Relearning***.

Este sistema de enseñanza es utilizado en las facultades de medicina más prestigiosas del mundo y se ha considerado uno de los más eficaces por publicaciones de gran relevancia como el ***New England Journal of Medicine***.



“

Descubre el Relearning, un sistema que abandona el aprendizaje lineal convencional, para llevarte a través de sistemas cíclicos de enseñanza: una forma de aprender que ha demostrado su enorme eficacia, especialmente en las materias que requieren memorización”

En TECH empleamos el Método del caso

Ante una determinada situación, ¿qué haría usted? A lo largo del programa, usted se enfrentará a múltiples casos clínicos simulados, basados en pacientes reales en los que deberá investigar, establecer hipótesis y, finalmente, resolver la situación. Existe abundante evidencia científica sobre la eficacia del método. Los especialistas aprenden mejor, más rápido y de manera más sostenible en el tiempo.

Con TECH podrás experimentar una forma de aprender que está moviendo los cimientos de las Universidades tradicionales de todo el mundo.



Según el Dr Gervas, el caso clínico es la presentación comentada de un paciente, o grupo de pacientes, que se convierte en «caso», en un ejemplo o modelo que ilustra algún componente clínico peculiar, bien por su poder docente, bien por su singularidad o rareza. Es esencial que el caso se apoye en la vida profesional actual, intentando recrear los condicionantes reales en la práctica profesional de la medicina.

“

¿Sabías qué este método fue desarrollado en 1912 en Harvard para los estudiantes de Derecho? El método del caso consistía en presentarles situaciones complejas reales para que tomaran decisiones y justificasen cómo resolverlas. En 1924 se estableció como método estándar de enseñanza en Harvard”

La eficacia del método se justifica con cuatro logros fundamentales:

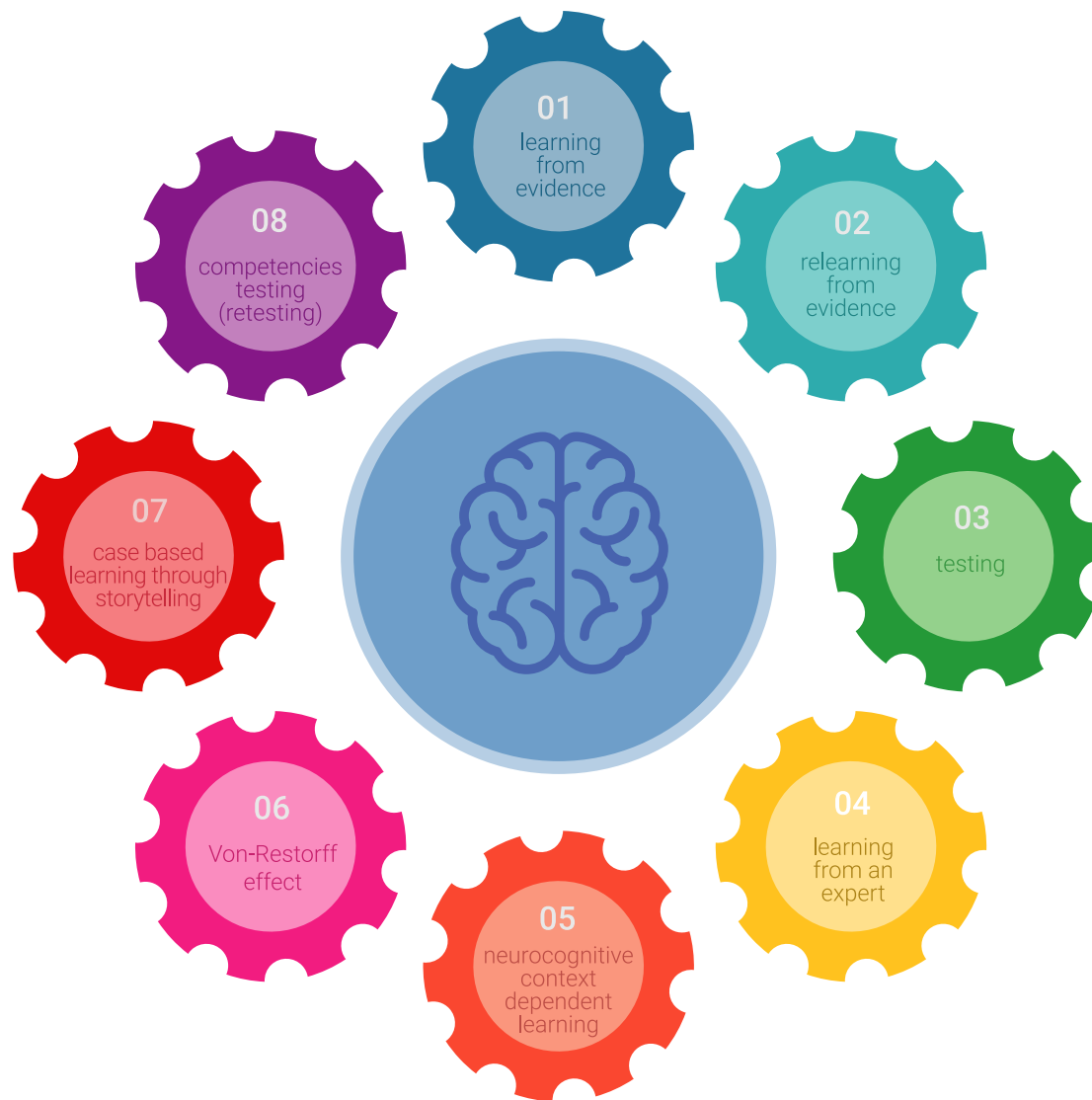
1. Los alumnos que siguen este método no solo consiguen la asimilación de conceptos, sino un desarrollo de su capacidad mental mediante ejercicios de evaluación de situaciones reales y aplicación de conocimientos.
2. El aprendizaje se concreta de una manera sólida, en capacidades prácticas, que permiten al alumno una mejor integración en el mundo real.
3. Se consigue una asimilación más sencilla y eficiente de las ideas y conceptos, gracias al planteamiento de situaciones que han surgido de la realidad.
4. La sensación de eficiencia del esfuerzo invertido se convierte en un estímulo muy importante para el alumnado, que se traduce en un interés mayor en los aprendizajes y un incremento del tiempo dedicado a trabajar en el curso.



Relearning Methodology

En TECH potenciamos el método del caso de Harvard con la mejor metodología de enseñanza 100 % online del momento: el Relearning.

Nuestra Universidad es la primera en el mundo que combina el estudio de casos clínicos con un sistema de aprendizaje 100% online basado en la reiteración, que combina un mínimo de 8 elementos diferentes en cada lección, y que suponen una auténtica revolución con respecto al simple estudio y análisis de casos.



El médico aprenderá mediante casos reales y resolución de situaciones complejas en entornos simulados de aprendizaje. Estos simulacros están desarrollados a partir de software de última generación que permiten facilitar el aprendizaje inmersivo.

Situado a la vanguardia pedagógica mundial, el método Relearning ha conseguido mejorar los niveles de satisfacción global de los profesionales que finalizan sus estudios, con respecto a los indicadores de calidad de la mejor universidad online en habla hispana (Universidad de Columbia).

Con esta metodología hemos formado a más de 250.000 médicos con un éxito sin precedentes, en todas las especialidades clínicas con independencia la carga de cirugía. Nuestra metodología pedagógica está desarrollada en entorno de máxima exigencia, con un alumnado universitario de un perfil socioeconómico alto y una media de edad de 43,5 años.

El relearning te permitirá aprender con menos esfuerzo y más rendimiento, implicándote más en tu especialización, desarrollando el espíritu crítico, la defensa de argumentos y el contraste de opiniones: una ecuación directa al éxito.

En nuestro programa, el aprendizaje no es un proceso lineal, sino que sucede en espiral (aprendemos, desaprendemos, olvidamos y reaprendemos). Por eso, combinamos cada uno de estos elementos de forma concéntrica.

La puntuación global que obtiene nuestro sistema de aprendizaje es de 8.01, con arreglo a los más altos estándares internacionales.



En este programa tendrás acceso a los mejores materiales educativos, preparados a conciencia para ti:



Material de estudio

Todos los contenidos didácticos son creados por los especialistas que van a impartir el curso, específicamente para él, de manera que el desarrollo didáctico sea realmente específico y concreto.

Estos contenidos son aplicados después al formato audiovisual que creará nuestra manera de trabajo online, con las técnicas más novedosas que nos permiten ofrecerte una gran calidad, en cada una de las piezas que pondremos a tu servicio.



Últimas técnicas y procedimientos en vídeo

Te acercamos a las técnicas más novedosas, a los últimos avances educativos, al primer plano de la actualidad en técnicas médicas. Todo esto, en primera persona, con el máximo rigor, explicado y detallado para tu asimilación y comprensión. Y lo mejor, puedes verlos las veces que quieras.



Resúmenes interactivos

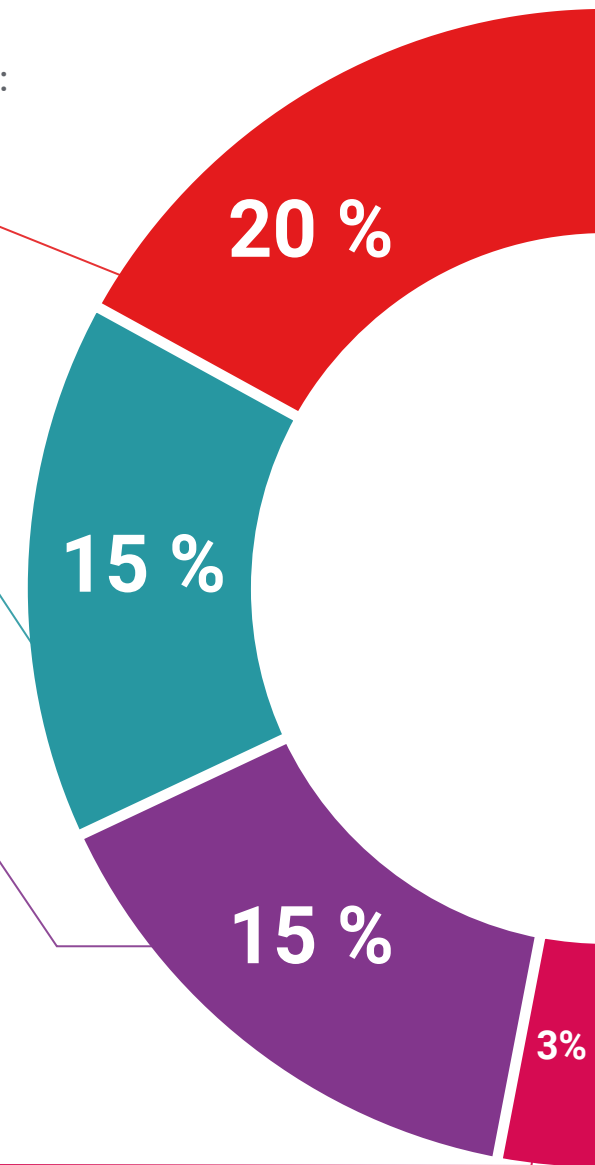
Presentamos los contenidos de manera atractiva y dinámica en píldoras multimedia que incluyen audio, vídeos, imágenes, esquemas y mapas conceptuales con el fin de afianzar el conocimiento.

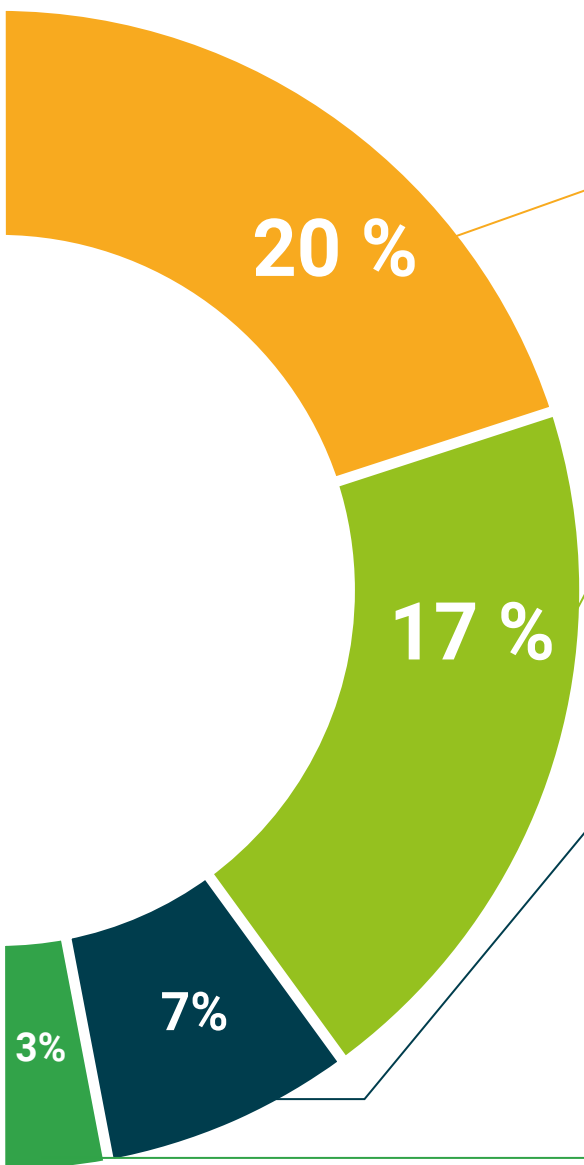
Este sistema exclusivo de capacitación para la presentación de contenidos multimedia fue premiado por Microsoft como "Caso de éxito en Europa".



Lecturas complementarias

Artículos recientes, documentos de consenso, guías internacionales..., en nuestra biblioteca virtual tendrás acceso a todo lo que necesitas para completar tu preparación.





Análisis de casos elaborados y guiados por expertos

El aprendizaje eficaz tiene, necesariamente, que ser contextual. Por eso, te presentaremos los desarrollos de casos reales en los que el experto te guiará a través del desarrollo de la atención y la resolución de las diferentes situaciones: una manera clara y directa de conseguir el grado de comprensión más elevado.



Testing & Retesting

Evaluamos y reevaluamos periódicamente tu conocimiento a lo largo del programa, mediante actividades y ejercicios evaluativos y autoevaluativos: para que compruebes cómo vas consiguiendo tus metas.



Clases magistrales

Existe evidencia científica sobre la utilidad de la observación de terceros expertos. El denominado Learning from an expert afianza el conocimiento y el recuerdo, y genera seguridad en nuestras futuras decisiones difíciles.



Guías rápidas de actuación

Te ofrecemos los contenidos más relevantes del curso en forma de fichas o guías rápidas de actuación. Una manera sintética, práctica y eficaz de ayudarte a progresar en tu aprendizaje.



06

Titulación

El Diplomado en Salud Mental y Relación de Ayuda en Medicina Integrativa Avanzada le garantiza, además de la capacitación más rigurosa y actualizada, el acceso a una Constancia de Diplomado expedido por la TECH - Universidad Tecnológica.



“

Supera con éxito esta capacitación y recibe tu titulación universitaria sin desplazamientos ni farragosos trámites”

Este **Diplomado en Salud Mental y Relación de Ayuda en Medicina Integrativa Avanzada** contiene el programa científico más completo y actualizado del mercado.

Tras la superación de las evaluaciones por parte del alumno, éste recibirá por correo postal* con acuse de recibo su correspondiente **Título de Diplomado** emitido por la TECH - Universidad Tecnológica.

El título expedido por la **TECH - Universidad Tecnológica** expresará la calificación que haya obtenido en el curso, y reúne los requisitos comúnmente exigidos por las bolsas de trabajo, oposiciones y comités evaluadores carreras profesionales.

Título: Diplomado en Salud Mental y Relación de Ayuda en Medicina Integrativa Avanzada

Nº Horas Oficiales: **200**



*Apostilla de La Haya. En caso de que el alumno solicite que su título en papel recabe la Apostilla de La Haya, TECH EDUCATION realizará las gestiones oportunas para su obtención, con un coste adicional.



Diplomado
Salud Mental y Relación
de Ayuda en Medicina
Integrativa Avanzada

Modalidad: Online

Duración: 3 meses

Avalado por: **TECH - Universidad Tecnológica**

Horas lectivas: 200 h.

Diplomado

Salud Mental y Relación de Ayuda
en Medicina Integrativa Avanzada