

# Corso Universitario

Formazione sul Supporto  
Vitale nel Paziente Critico



## Corso Universitario

### Formazione sul Supporto Vitale nel Paziente Critico

- » Modalità: online
- » Durata: 6 settimane
- » Titolo: TECH Global University
- » Accreditamento: 6 ECTS
- » Orario: a tua scelta
- » Esami: online

Accesso al sito web: [www.techtitude.com/it/medicina/corso-universitario/formazione-supporto-vitale-paziente-critico](http://www.techtitude.com/it/medicina/corso-universitario/formazione-supporto-vitale-paziente-critico)

# Indice

01

Presentazione

---

*pag. 4*

02

Obiettivi

---

*pag. 8*

03

Direzione del corso

---

*pag. 12*

04

Struttura e contenuti

---

*pag. 16*

05

Metodologia

---

*pag. 20*

06

Titolo

---

*pag. 28*

# 01

# Presentazione

Il Piano di Supporto Vitale viene utilizzato in situazioni critiche, come arresti cardiaci, in cui la vita delle persone è in pericolo imminente. In questa procedura, la comunicazione didattica svolge un ruolo fondamentale per garantire una risposta efficace. Ad esempio, consente di verificare che i membri del team medico comprendano i passaggi da seguire durante le emergenze. Inoltre, la comunicazione serve a minimizzare la possibilità di commettere errori nell'applicazione del supporto vitale e fornire una risposta più rapida. Consapevoli di questo, gli operatori sanitari richiedono la creazione di programmi accademici che approfondiscono questa materia e forniscono le risorse più avanzate. Ecco perché TECH ha sviluppato una formazione online al 100% in risposta a questa domanda.





“

*Padroneggerai la metodologia per la  
valutazione del Piano di Supporto Vitale,  
grazie a questo programma all'avanguardia”*

Di fronte al numero crescente di Arresti Cardiorespiratori, gli esperti sanitari devono affrontare numerosi casi in cui devono praticare rianimazioni. Affinché questa procedura sia efficace, è essenziale che questi professionisti abbiano una vasta conoscenza in questo campo e padroneggiano le tecniche più contemporanee.

In questo senso, i programmi di insegnamento in Supporto Vitale Avanzato sono di fondamentale importanza per vari motivi. Uno dei motivi principali è che una rapida attenzione a eventi come Traumi Gravi può fare la differenza tra la sopravvivenza e il recupero dei pazienti. A loro volta, questi corsi di formazione fanno sì che gli esperti mantengano aggiornate le loro competenze e siano a conoscenza degli ultimi sviluppi nel campo della rianimazione.

Con l'obiettivo di sostenere questo lavoro, TECH ha implementato un programma completo, dedicato al Piano di Rianimazione Cardiopolmonare Ospedaliero. Progettato da un personale docente di primo livello, il programma approfondirà le basi metodologiche per l'utilizzo della simulazione clinica all'interno del Supporto Vitale. Inoltre, il programma fornirà le linee guida per gli studenti per adattare sia la metodologia che gli obiettivi per la selezione del materiale didattico. Affronterà diversi sistemi per la prevenzione dei conflitti durante il processo di apprendimento, evitando così situazioni di stress.

Inoltre, la formazione si basa sul metodo *Relearning*, di cui TECH è pioniere. Questo sistema utilizza la reiterazione dei contenuti chiave in modo naturale, assicurando che vengano conservati nella mente degli studenti senza bisogno di memorizzarli. Va notato che l'unica cosa necessaria per accedere al Campus Virtuale è un dispositivo elettronico con accesso a Internet (telefoni cellulari, *tablet* o computer). Inoltre, gli studenti potranno accedere a una biblioteca digitale ricca di materiali didattici aggiuntivi per arricchire la loro esperienza di apprendimento.

Questo **Corso Universitario in Formazione sul Supporto Vitale nel Paziente Critico** possiede il programma scientifico più completo e aggiornato del mercato. Le caratteristiche principali del programma sono:

- ♦ Sviluppo di casi pratici presentati da esperti in Supporto Vitale Avanzato Cardiaco
- ♦ Contenuti grafici, schematici ed eminentemente pratici che forniscono informazioni scientifiche e pratiche riguardo alle discipline mediche essenziali per l'esercizio della professione
- ♦ Esercizi pratici che offrono un processo di autovalutazione per migliorare l'apprendimento
- ♦ Particolare enfasi è posta sulle metodologie innovative
- ♦ Lezioni teoriche, domande all'esperto e/o al tutor, forum di discussione su questioni controverse e compiti di riflessione individuale
- ♦ Disponibilità di accesso ai contenuti da qualsiasi dispositivo fisso o portatile dotato di connessione a Internet



*Il Relearning ti consentirà di apprendere con minor sforzo e maggior rendimento, coinvolgendoti maggiormente nella tua specializzazione professionale"*

“ *Imparerai attraverso casi reali e la risoluzione di situazioni complesse in ambienti di apprendimento simulati* ”

Il personale docente del programma comprende rinomati specialisti del settore e altre aree correlate, che forniscono agli studenti le competenze necessarie a intraprendere un percorso di studio eccellente.

Contenuti multimediali, sviluppati in base alle ultime tecnologie educative, forniranno al professionista un apprendimento coinvolgente e localizzato, ovvero inserito in un contesto reale.

La creazione di questo programma è incentrata sull'Apprendimento Basato su Problemi, mediante il quale il professionista deve cercare di risolvere le diverse situazioni che gli si presentano durante il corso. Lo studente potrà usufruire di un innovativo sistema di video interattivi creati da esperti di rinomata fama.

*Vuoi migliorare la tua comunicazione didattica per il Piano di Supporto Vitale? Ottieni questo risultato con questa formazione in sole 6 settimane.*

*Aggiorna le tue conoscenze in RCP attraverso contenuti multimediali innovativi.*



# 02 Obiettivi

Grazie a questo programma, gli studenti progetteranno programmi di formazione in Supporto Vitale, a seconda di pazienti specifici o situazioni concrete. A tal fine, gestiranno le nuove tecnologie educative applicate a questo settore e saranno in grado di applicare efficacemente il modello SPICES. Inoltre, avranno una vasta conoscenza dei metodi più utilizzati per l'insegnamento del Supporto Vitale.



“

*Non perdere questa opportunità per dare impulso alla tua carriera con questo programma innovativo in 150 ore”*



## Obiettivi generali

---

- ♦ Sviluppare la progettazione di un programma di formazione sul Supporto Vitale di Base e Avanzato
- ♦ Analizzare i principi della programmazione accademica
- ♦ Applicare il sistema per la progettazione di obiettivi accademici
- ♦ Determinare le basi per la progettazione di programmi di formazione in Supporto Vitale a seconda di situazioni o pazienti specifici
- ♦ Esaminare le risorse metodologiche e didattiche più utili per la formazione in Supporto Vitale
- ♦ Concretizzare i programmi di valutazione e la loro applicazione all'insegnamento del Supporto Vitale
- ♦ Stabilire l'impatto delle nuove tecnologie educative applicate all'insegnamento del Supporto Vitale





## Obiettivi specifici

---

- ♦ Stabilire le fasi e gli elementi che costituiscono un programma di formazione
- ♦ Attuare le modifiche specifiche di un programma di formazione generico per l'insegnamento del Supporto Vitale
- ♦ Esaminare i principali metodi di insegnamento utilizzati per l'insegnamento del Supporto Vitale
- ♦ Applicare le principali risorse didattiche impiegate nell'insegnamento del Supporto Vitale
- ♦ Compilare i principi della valutazione diagnostica e della valutazione didattica, i principi della simulazione clinica applicata all'insegnamento del Supporto Vitale e i principi della metodologia ABP (Problem Based Learning)
- ♦ Applicare il modello SPICES all'insegnamento del Supporto Vitale



*Rafforzerai le tue conoscenze  
con l'innovativa metodologia  
Relearning, ottenendo un'effettiva  
assimilazione della materia"*

03

# Direzione del corso

Nel suo massimo di offrire la migliore qualità educativa, TECH ha un personale docente di prestigio internazionale. Questi specialisti posseggono un ampio percorso professionale, facendo parte di rinomati centri ospedalieri. Inoltre, sono caratterizzati da una profonda conoscenza della Rianimazione Cardiopolmonare e dall'offerta delle risorse tecnologiche più avanzate nel campo sanitario. In questo modo, gli studenti avranno le garanzie necessarie per aggiornare le loro competenze e acquisire nuove competenze per fornire servizi di qualità ai loro pazienti.



“

*Un corso specialistico e materiale  
didattico di alto livello saranno la chiave  
per una carriera professionale di successo”*

## Direttore ospite internazionale

Premiato per i suoi molteplici contributi clinici nella gestione di Cefalee e Disturbi del Sonno, Il dottor Joshua Marc Kosowsky è diventato un prestigioso medico caratterizzato dal suo approccio multidisciplinare. In questo senso, ha sviluppato il suo lavoro professionale organizzazioni sanitarie di riferimento internazionale, tra cui spicca la Women's Hospital Emergency Room degli Stati Uniti.

Tra i suoi principali contributi, si trova che ha contribuito al recupero ottimale di molti pazienti che soffrivano di condizioni critiche come l'apnea ostruttiva del sonno, Emicranie o disturbi del ritmo circadiano. Inoltre, è stato incaricato di promuovere lo sviluppo di guide per il trattamento clinico per l'approccio efficace del mal di testa, sindrome delle gambe senza riposo e narcolessia.

Inoltre, combina questo lavoro con la sua facciata di ricercatore clinico. Ha pubblicato diversi libri rivolti alla comunità medica su argomenti come le emergenze cardiovascolari. In questo senso, ha anche una vasta produzione di articoli specializzati in materie come l'analisi dei sintomi ischemici cardiaci, terapie all'avanguardia per alleviare il dolore neuropatico e innovazioni terapeutiche destinate alle persone con insonnia. Il suo lavoro ha contribuito a far progredire significativamente la comprensione e il trattamento di queste patologie complesse, beneficiando sia gli utenti che gli specialisti in larga misura.

Fermamente impegnato nell'eccellenza clinica, ha partecipato come relatore a conferenze, simposi e workshop riconosciuti su scala globale. In questo modo, ha condiviso la sua solida conoscenza sui trattamenti più sofisticati per la gestione del disturbo cranico. In sintonia con questo, ha anche esercitato come principale oratore in diversi seminari medici, dove ha offerto una panoramica dettagliata degli ultimi sviluppi in settori in pieno sviluppo come la neurologia. In questo modo, la consapevolezza pubblica sulle malattie neurologiche è aumentata e gli stigma che portano a percezioni sbagliate sono diminuiti.



## Dott. Marc Kosowsky, Joshua

---

- Direttore clinico presso Brigham and Women's Hospital Emergency Room di Boston, Stati Uniti
- Direttore dell'esperienza del paziente e della partecipazione dei fornitori al pronto soccorso di Brigham and Women's Hospital
- Direttore del Centro di Cefalea del Massachusetts General Hospital
- Direttore di Addestramento Clinico presso la Harvard Medical School di Boston

“

*Grazie a TECH, potrai imparare con i migliori professionisti del mondo”*

## Direzione



### **Dott. Cárdenas Cruz, Antonio**

- Capo del Dipartimento di Medicina Intensiva presso l'Ospedale di Motril
- Direttore dell'Unità Clinica di Terapia Intensiva e Urgenze dell'Ospedale Universitario Poniente
- Direttore dell'Istituto di Formazione Continua della Società Andalusia di Medicina Intensiva e Università Coronarica
- Direttore del Programma di Formazione dei Formatori in Supporto alla Vita della Linea IAVANTE della Fondazione Progresso e Salute del Ministero della Salute e del Consumo del Consiglio Regionale Andaluso
- Direttore del Programma di Formazione in Sedazione della Linea IAVANTE della Fondazione Progresso e Salute del Ministero della Salute e del Consumo del Consiglio Regionale Andaluso
- Responsabile di Terapia Intensiva e Urgenze dell'Ospedale Universitario Poniente
- Docente di Medicina
- Laurea in Medicina e Chirurgia conseguita presso l'UGR
- Dottorato in Medicina e Chirurgia conseguito presso l'UGR
- Medico Specialista in Terapia Intensiva



## Personale docente

### **Dott. Vasserot Vargas, Francisco Javier**

- ♦ Primario in Medicina Intensiva presso l'Ospedale Universitario di Poniente
- ♦ Medico di assistenza sanitaria di emergenza
- ♦ Master in Metodologia della Ricerca nelle Scienze della Salute
- ♦ Laurea in Medicina presso l'Università di Granada

### **Dott.ssa De la Hoz García, Celia**

- ♦ Primario in Medicina Intensiva presso l'Ospedale Universitario Virgen de las Nieves
- ♦ Laurea in Medicina e Chirurgia presso l'Università di Granada
- ♦ Autrice di diversi articoli scientifici, pubblicati su riviste specializzate spagnole
- ♦ Relatrice a congressi nazionali, dove ha presentato i suoi lavori scientifici

“

*Cogli l'opportunità di conoscere gli ultimi progressi in questo campo per applicarli alla tua pratica quotidiana”*

# 04

## Struttura e contenuti

Questo percorso accademico, che ha 150 ore di formazione, fornirà agli studenti le basi concettuali che regolano l'insegnamento del Supporto Vitale. Il programma approfondirà fattori quali l'istituzione delle risorse didattiche e il programma di valutazione diagnostica. A sua volta, approfondirà i diversi supporti logistici (scientifici, audiovisivi, di simulazione e fisici) necessari per servire gli utenti. Verranno inoltre analizzati il concetto di *Debriefing* accademico e i suoi aspetti comportamentali.



“

*Approfondirai diversi fattori associati al Supporto Vitale Avanzato (SVA), nella migliore università digitale del mondo, secondo Forbes”*

## Modulo 1. Formazione sul Supporto Vitale nel Paziente Critico

- 1.1. Programmi di formazione sul supporto vitale
  - 1.1.1. Programmi di formazione sul supporto vitale
  - 1.1.2. Programmazione, definizione degli obiettivi e delle risorse didattiche
  - 1.1.3. Programma di valutazione diagnostica e didattica
- 1.2. Programmi di formazione sul supporto vitale avanzato
  - 1.2.1. Programmi di formazione sul supporto vitale avanzato
  - 1.2.2. Programmazione, definizione degli obiettivi e delle risorse didattiche
  - 1.2.3. Programma di valutazione diagnostica e didattica
- 1.3. Programmi di formazione in situazioni e pazienti affetti da patologie specifiche
  - 1.3.1. Programmi di formazione in situazioni e pazienti affetti da patologie specifiche
  - 1.3.2. Programmazione, definizione degli obiettivi e delle risorse didattiche
  - 1.3.3. Programma di valutazione diagnostica e didattica
- 1.4. Risorse logistiche applicate all'insegnamento del supporto vitale
  - 1.4.1. Risorse logistiche applicate all'insegnamento del supporto vitale
  - 1.4.2. Analisi dei diversi supporti: Scientifici, audiovisivi, di simulazione e fisici
  - 1.4.3. Adattamento metodologico e obiettivo per la selezione del materiale didattico
- 1.5. Metodologia della formazione nell'insegnamento del Supporto Vitale
  - 1.5.1. Metodologia di preparazione
  - 1.5.2. Metodo e stile didattico
  - 1.5.3. Metodo espositivo e dimostrativo
- 1.6. Comunicazione didattica del Piano di Supporto Vitale
  - 1.6.1. La comunicazione didattica
  - 1.6.2. Schema di comunicazione didattica
  - 1.6.3. Didattica dell'espressione e dell'interpretazione
- 1.7. Metodologia per la valutazione del Piano di Supporto Vitale
  - 1.7.1. Metodologia per la valutazione
  - 1.7.2. Classificazione della valutazione
  - 1.7.3. I seminari integrati di Supporto Vitale come strumento per la valutazione didattica





- 1.8. Gestione dei conflitti nell'insegnamento
  - 1.8.1. Gestione dei conflitti nell'insegnamento
  - 1.8.2. Sistemi per la prevenzione dei conflitti
  - 1.8.3. Metodologia per la gestione dei conflitti stabiliti
- 1.9. Simulazione clinica
  - 1.9.1. Simulazione clinica
  - 1.9.2. Basi metodologiche per l'uso della simulazione clinica all'interno della formazione in materia di Supporto Vitale
  - 1.9.3. La valutazione didattica all'interno del modello di simulazione clinica
- 1.10. *Debriefing* accademico e aspetti comportamentali nell'insegnamento del Supporto Vitale
  - 1.10.1. *Debriefing* Accademico e Aspetti Comportamentali
  - 1.10.2. Classificazione e basi metodologiche: Basi per l'autocontrollo emotivo
  - 1.10.3. Applicazione nell'insegnamento del Supporto Vitale



*Flessibilità in un formato  
100% online per adattarsi agli  
impegni dei professionisti*

# 05 Metodologia

Questo programma ti offre un modo differente di imparare. La nostra metodologia si sviluppa in una modalità di apprendimento ciclico: ***il Relearning***.

Questo sistema di insegnamento viene applicato nelle più prestigiose facoltà di medicina del mondo ed è considerato uno dei più efficaci da importanti pubblicazioni come il ***New England Journal of Medicine***.



“

*Scopri il Relearning, un sistema che abbandona l'apprendimento lineare convenzionale, per guidarti attraverso dei sistemi di insegnamento ciclici: una modalità di apprendimento che ha dimostrato la sua enorme efficacia, soprattutto nelle materie che richiedono la memorizzazione”*

## In TECH applichiamo il Metodo Casistico

Cosa dovrebbe fare un professionista per affrontare una determinata situazione? Durante il programma affronterai molteplici casi clinici simulati ma basati su pazienti reali, per risolvere i quali dovrai indagare, stabilire ipotesi e infine fornire una soluzione. Esistono molteplici prove scientifiche sull'efficacia del metodo. Gli specialisti imparano meglio e in modo più veloce e sostenibile nel tempo.

*Grazie a TECH potrai sperimentare un modo di imparare che sta scuotendo le fondamenta delle università tradizionali di tutto il mondo.*



Secondo il dottor Gervas, il caso clinico è una presentazione con osservazioni del paziente, o di un gruppo di pazienti, che diventa un "caso", un esempio o un modello che illustra qualche componente clinica particolare, sia per il suo potenziale didattico che per la sua singolarità o rarità. È essenziale che il caso faccia riferimento alla vita professionale attuale, cercando di ricreare le condizioni reali della pratica professionale del medico.

“

*Sapevi che questo metodo è stato sviluppato ad Harvard nel 1912 per gli studenti di Diritto? Il metodo casistico consisteva nel presentare agli studenti situazioni reali complesse per far prendere loro decisioni e giustificare come risolverle. Nel 1924 fu stabilito come metodo di insegnamento standard ad Harvard”*

L'efficacia del metodo è giustificata da quattro risultati chiave:

1. Gli studenti che seguono questo metodo, non solo assimilano i concetti, ma sviluppano anche la capacità mentale, grazie a esercizi che valutano situazioni reali e richiedono l'applicazione delle conoscenze.
2. L'apprendimento è solidamente fondato su competenze pratiche, che permettono allo studente di integrarsi meglio nel mondo reale.
3. L'approccio a situazioni nate dalla realtà rende più facile ed efficace l'assimilazione delle idee e dei concetti.
4. La sensazione di efficienza degli sforzi compiuti diventa uno stimolo molto importante per gli studenti e si traduce in un maggiore interesse per l'apprendimento e in un aumento del tempo dedicato al corso.

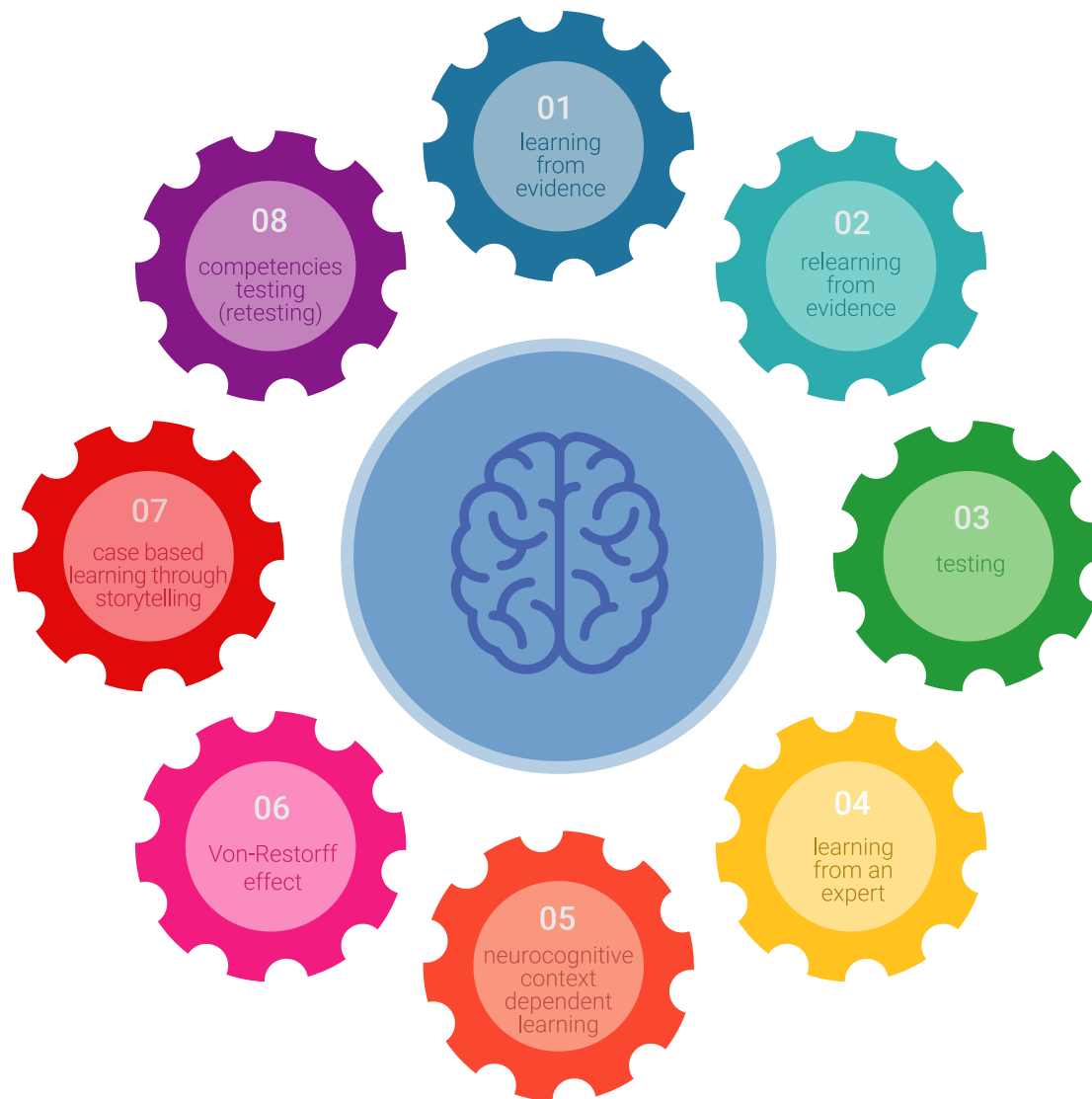


## Metodologia Relearning

TECH coniuga efficacemente la metodologia del Caso di Studio con un sistema di apprendimento 100% online basato sulla ripetizione, che combina 8 diversi elementi didattici in ogni lezione.

Potenziamo il Caso di Studio con il miglior metodo di insegnamento 100% online: il Relearning.

*Il medico imparerà mediante casi reali e la risoluzione di situazioni complesse in contesti di apprendimento simulati. Queste simulazioni sono sviluppate grazie all'uso di software di ultima generazione per facilitare un apprendimento coinvolgente.*



All'avanguardia della pedagogia mondiale, il metodo Relearning è riuscito a migliorare i livelli di soddisfazione generale dei professionisti che completano i propri studi, rispetto agli indicatori di qualità della migliore università online del mondo (Columbia University).

Grazie a questa metodologia abbiamo formato con un successo senza precedenti più di 250.000 medici di tutte le specialità cliniche, indipendentemente dal carico chirurgico. La nostra metodologia pedagogica è stata sviluppata in un contesto molto esigente, con un corpo di studenti universitari di alto profilo socio-economico e un'età media di 43,5 anni.

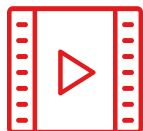
*Il Relearning ti permetterà di apprendere con meno sforzo e più performance, impegnandoti maggiormente nella tua specializzazione, sviluppando uno spirito critico, difendendo gli argomenti e contrastando le opinioni: un'equazione che punta direttamente al successo.*

Nel nostro programma, l'apprendimento non è un processo lineare, ma avviene in una spirale (impariamo, disimpariamo, dimentichiamo e re-impariamo). Pertanto, combiniamo ciascuno di questi elementi in modo concentrico.

Il punteggio complessivo del sistema di apprendimento di TECH è 8.01, secondo i più alti standard internazionali.



Questo programma offre i migliori materiali didattici, preparati appositamente per i professionisti:



#### Materiali di studio

Tutti i contenuti didattici sono creati appositamente per il corso dagli specialisti che lo impartiranno, per fare in modo che lo sviluppo didattico sia davvero specifico e concreto.

Questi contenuti sono poi applicati al formato audiovisivo che supporterà la modalità di lavoro online di TECH. Tutto questo, con le ultime tecniche che offrono componenti di alta qualità in ognuno dei materiali che vengono messi a disposizione dello studente.



#### Tecniche chirurgiche e procedure in video

TECH rende partecipe lo studente delle ultime tecniche, degli ultimi progressi educativi e dell'avanguardia delle tecniche mediche attuali. Il tutto in prima persona, con il massimo rigore, spiegato e dettagliato affinché tu lo possa assimilare e comprendere. E la cosa migliore è che puoi guardarli tutte le volte che vuoi.



#### Riepiloghi interattivi

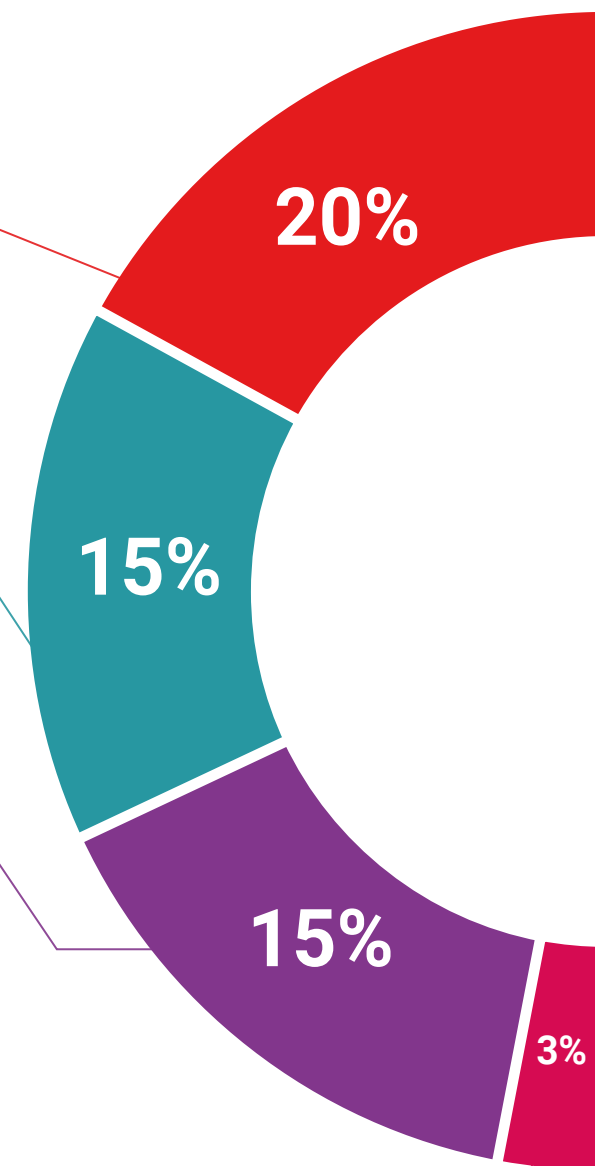
Il team di TECH presenta i contenuti in modo accattivante e dinamico in pillole multimediali che includono audio, video, immagini, diagrammi e mappe concettuali per consolidare la conoscenza.

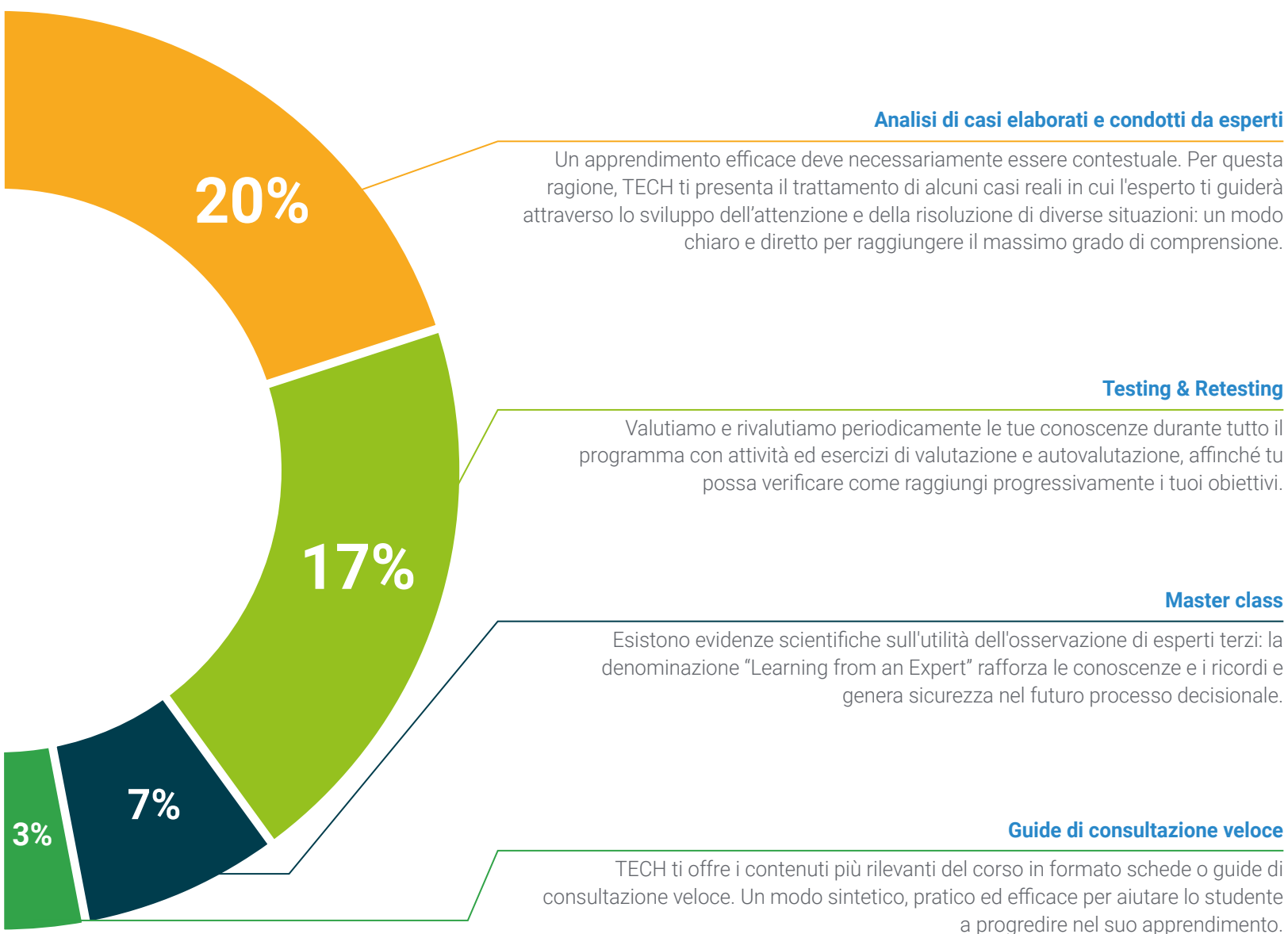
Questo esclusivo sistema di specializzazione per la presentazione di contenuti multimediali è stato premiato da Microsoft come "Caso di successo in Europa".



#### Letture complementari

Articoli recenti, documenti di consenso e linee guida internazionali, tra gli altri. Nella biblioteca virtuale di TECH potrai accedere a tutto il materiale necessario per completare la tua specializzazione.





# 06 Titolo

Questo programma ti consentirà di ottenere il titolo di studio di Corso Universitario in Formazione sul Supporto Vitale nel Paziente Critico rilasciato da TECH Global University, la più grande università digitale del mondo.



“

*Porta a termine questo programma e ricevi la tua qualifica universitaria senza spostamenti o fastidiose formalità”*

Questo programma ti consentirà di ottenere il titolo di studio di **Corso Universitario in Formazione sul Supporto Vitale nel Paziente Critico** rilasciato da **TECH Global University**, la più grande università digitale del mondo.

**TECH Global University** è un'Università Ufficiale Europea riconosciuta pubblicamente dal Governo di Andorra ([bollettino ufficiale](#)). Andorra fa parte dello Spazio Europeo dell'Istruzione Superiore (EHEA) dal 2003. L'EHEA è un'iniziativa promossa dall'Unione Europea che mira a organizzare il quadro formativo internazionale e ad armonizzare i sistemi di istruzione superiore dei Paesi membri di questo spazio. Il progetto promuove valori comuni, l'implementazione di strumenti congiunti e il rafforzamento dei meccanismi di garanzia della qualità per migliorare la collaborazione e la mobilità tra studenti, ricercatori e accademici.

Questo titolo privato di **TECH Global University** è un programma europeo di formazione continua e aggiornamento professionale che garantisce l'acquisizione di competenze nella propria area di conoscenza, conferendo allo studente che supera il programma un elevato valore curriculare.

Titolo: **Corso Universitario in Formazione sul Supporto Vitale nel Paziente Critico**

Modalità: **online**

Durata: **6 settimane**

Accreditamento: **6 ECTS**



futuro  
salute fiducia persone  
educazione informazione tutor  
garanzia accreditamento insegnamento  
istituzioni tecnologia apprendimento  
comunità impegno  
attenzione personalizzata innovazione  
conoscenza presente qualità  
formazione online  
sviluppo istituzioni  
classe virtuale lingue



**Corso Universitario**  
Formazione sul Supporto  
Vitale nel Paziente Critico

- » Modalità: online
- » Durata: 6 settimane
- » Titolo: TECH Global University
- » Accreditamento: 6 ECTS
- » Orario: a tua scelta
- » Esami: online

# Corso Universitario

Formazione sul Supporto  
Vitale nel Paziente Critico