

# Diplomado

## Evaluación del Niño con Problemas Musculoesqueléticos





## Diplomado

### Evaluación del Niño con Problemas Musculoesqueléticos

- » Modalidad: online
- » Duración: 10 semanas
- » Titulación: TECH Universidad Tecnológica
- » Horario: a tu ritmo
- » Exámenes: online

Acceso web: [www.techtute.com/medicina/curso-universitario/evaluacion-nino-problemas-musculoesqueleticos](http://www.techtute.com/medicina/curso-universitario/evaluacion-nino-problemas-musculoesqueleticos)

# Índice

01

Presentación

---

*pág. 4*

02

Objetivos

---

*pág. 8*

03

Dirección del curso

---

*pág. 12*

04

Estructura y contenido

---

*pág. 20*

05

Metodología

---

*pág. 24*

06

Titulación

---

*pág. 32*

# 01

# Presentación

Este programa se encargará de evaluar los problemas musculoesqueléticos en pediatría junto a la élite médica. Las enfermedades musculoesqueléticas pueden causar dolor y en ocasiones de una intensidad que interfiere en la vida cotidiana de los pacientes más jóvenes. Una situación que es una fuente intensa de ansiedad en el entorno familiar y requiere del profesional una intervención muy específica que tenga en cuenta y sepa manejar todos esos aspectos. Todo ello a través de una evaluación correcta para diagnosticar la raíz del problema. De esta manera, el alumno adquirirá las herramientas diagnósticas y de intervención más avanzadas del panorama científico actual enfocado a la reumatología pediátrica





“

*Este Diplomado en Evaluación en el Niño con Problemas Musculoesqueléticos te dará las claves para una atención adecuada a cada paciente y el soporte necesario a sus familias”*

Los problemas musculoesqueléticos son una constante preocupación para los padres de familia. Existen niños y niñas con problemas de esta índole, y es por tal motivo que los profesionales han de actualizar sus conocimientos en esta materia.

En esta medida los profesionales actualizarán sus conocimientos en la atención integral a los pacientes y a sus familias, como parte fundamental del proceso, es una condición imprescindible en el abordaje de este grupo de enfermedades.

Este Diplomado ofrece una mirada diferente a la atención global que el niño o la niña con problemas musculoesqueléticos puede tener, puesto que se profundizará en el bienestar del paciente y en su recuperación, así como en los diferentes tratamientos de dolor y recuperación.

Este programa ofrecerá, además, una mirada diferente de lo que son las enfermedades musculoesqueléticas. Una oportunidad sin parangón de completar el conocimiento médico con la mirada del otro lado.

Este **Diplomado en Evaluación del Niño con Problemas Musculoesqueléticos** contiene el programa científico más completo y actualizado del mercado. Sus características más destacadas son:

- ♦ Última tecnología en software de enseñanza online
- ♦ Sistema docente intensamente visual, apoyado en contenidos gráficos y esquemáticos de fácil asimilación y comprensión
- ♦ Desarrollo de casos prácticos presentados por expertos en activo
- ♦ Sistemas de vídeo interactivo de última generación
- ♦ Enseñanza apoyada en la telepráctica.
- ♦ Sistemas de actualización y reciclaje permanente
- ♦ Aprendizaje autoregurable: total compatibilidad con otras ocupaciones
- ♦ Ejercicios prácticos de autoevaluación y constatación de aprendizaje
- ♦ Grupos de apoyo y sinergias educativas: preguntas al experto, foros de discusión y conocimiento
- ♦ Comunicación con el docente y trabajos de reflexión individual
- ♦ Disponibilidad de los contenidos desde cualquier dispositivo fijo o portátil con conexión a internet
- ♦ Bancos de documentación complementaria disponible permanentemente, incluso después del programa



*Todos los aspectos de la praxis de la Evaluación del Niño con Problemas Musculoesqueléticos, con una visión global de la atención al paciente afectado, en el Diplomado más completo del mercado docente online”*

“

*Nuestro innovador concepto de telepráctica te dará la oportunidad de aprender mediante una experiencia inmersiva, que te proporcionará una integración más rápida y una visión mucho más realista de los contenidos: “learning from an expert”*

El programa incluye, en su cuadro docente, a profesionales del sector que vierten en esta capacitación la experiencia de su trabajo, además de reconocidos especialistas de sociedades de referencia y universidades de prestigio.

Su contenido multimedia, elaborado con la última tecnología educativa, permitirá al profesional un aprendizaje situado y contextual, es decir, un entorno simulado que proporcionará una capacitación inmersiva programada para entrenarse ante situaciones reales.

El diseño de este programa se centra en el Aprendizaje Basado en Problemas, mediante el cual el profesional deberá tratar de resolver las distintas situaciones de práctica profesional que se le planteen a lo largo del curso académico. Para ello, el profesional contará con la ayuda de un novedoso sistema de vídeo interactivo realizado por reconocidos expertos.

*Con un diseño metodológico que se apoya en técnicas de enseñanza contrastadas por su eficacia, este Diplomado te llevará a través de diferentes abordajes docentes para permitirte aprender de forma dinámica y eficaz.*

*Los docentes de este Diplomado han sido seleccionados con dos criterios fundamentales: su contrastada experiencia y conocimiento de las ER en pediatría y su contrastada capacidad didáctica.*



# 02

## Objetivos

El objetivo de TECH consiste en capacitar a profesionales altamente competentes, que posean el bagaje de conocimientos y técnicas más actualizado del panorama médico enfocado a la especialidad de la evaluación de los problemas musculoesqueléticos en pediatría. Una meta que el alumno podrá dar por adquirida gracias a este Diplomado de alta intensidad y precisión y la mejor metodología docente. De esta manera, llegará a diferenciar los otros síntomas que indican una ERyME: alteraciones de la marcha, hiperlaxitud o deformidad.



“

*Aprende a distinguir entre distintos tipos de problemas musculoesqueléticos en niños, enfocarlos y derivarlos si es necesario”*



## Objetivos generales

- Distinguir entre distintos tipos de problemas musculoesqueléticos en niños, enfocarlos y derivarlos si es necesario
- Tratarlos desde distintos puntos de vista, médico, psicológico o físico, o al menos a interpretar la idoneidad de tratamientos aplicados
- Argumentar si un tratamiento fue suficientemente eficaz
- Saber qué actitudes, tratamientos y estrategias son inadecuados y deberían evitarse
- Prevenir enfermedades y complicaciones
- Reconocer necesidades básicas y derivar a recursos especializados
- Identificar factores sociales y de entorno y reflexionar acerca del impacto que tienen en calidad de vida de pacientes y sus familias



*Consigue tus objetivos actualizándote en las últimas técnicas y avances médicos en el área de la reumatología en pediatría a través de un Diplomado de alta exigencia docente y científica*





## Objetivos específicos

---

- ♦ Adquirir los conocimientos básicos para el diagnóstico de ERyME
- ♦ Discernir las actitudes iniciales y las acciones a iniciar en el diagnóstico de ERyME
- ♦ Aprender a descartar enfermedades concretas
- ♦ Aprender la utilidad de las diferentes pruebas
- ♦ Saber cuáles son los procedimientos o actitudes a desterrar y porqué
- ♦ Reconocer el dolor del niño o adolescente con ERyME como el problema más frecuente
- ♦ Identificar las manifestaciones del dolor en el paciente
- ♦ Reconocer las consecuencias del dolor del paciente en el entorno familiar
- ♦ Distinguir las causas más frecuentes y las más raras del dolor en las diferentes regiones corporales del sistema musculoesquelético
- ♦ Identificar el manejo inicial inapropiado
- ♦ Diagnosticar la artritis en la infancia
- ♦ Determinar la artritis frente al descarte de otras patologías
- ♦ Aplicar el diagnóstico diferencial en la sospecha de artritis en sus diferentes formas de aparición
- ♦ Esbozar el tratamiento etiológico
- ♦ Reconocer otros síntomas musculoesqueléticos
- ♦ Poseer los conocimientos básicos sobre los signos musculoesqueléticos normales y patológicos

03

# Dirección del curso

En su máxima de ofrecer una educación de élite para todos, TECH cuenta con profesionales de renombre para que el alumno adquiera un conocimiento sólido en el área de los problemas musculoesqueléticos en pediatría. Por ello, el programa lo componen distintos profesionales en reumatología cuya experiencia y competencias guiarán al alumno hacia la excelencia durante su aprendizaje. Se trata de una oportunidad única de aprender de los mejores, marca de garantía de calidad de TECH.



“

*El mejor cuadro docente para el mejor  
alumno. Estudiando con TECH marcarás  
la diferencia”*

## Dirección



### **Dra. Carmona Ortells, Loreto**

- ♦ Reumatóloga y Epidemióloga en el Instituto de Salud Musculoesquelética
- ♦ Directora de la Unidad de Investigación de la Fundación Española de Reumatología
- ♦ Doctora en Epidemiología y Medicina Preventiva por la Universidad Autónoma de Madrid
- ♦ Responsable Técnica de Informes de Evaluación de Productos relacionados con la Reumatología
- ♦ Editor Jefe en Reumatología Internacional en Springer Science and Business Media
- ♦ Licenciada en Medicina por la Universidad Autónoma de Madrid
- ♦ Presidenta del Comité Científico del Congreso Euler



### **Dña. De la Torre Hervera, Elisenda**

- ♦ Vocal del Consejo Asesor de Medicación Hospitalaria (CAMH)
- ♦ Vocal de la ONG Liga Reumatológica Española
- ♦ Vocal de la junta ejecutiva de administración de la agencia de calidad asistencial (AQuAS)
- ♦ Vocal de la comisión farmaco-terapéutica (CFT-SISCAT)
- ♦ Consejo consultivo de pacientes de Catalunya (CCPC)
- ♦ Consejo técnico de comunicación del CCPC
- ♦ Posgrado en Patient Advocacy por la Universidad Internacional de Catalunya
- ♦ Ingeniería técnica en informática de gestión por la Universidad politécnica de Mataró



### Dr. Clemente Garulo, Daniel

- ♦ Especialista en Reumatología en la Unidad de Reumatología Pediátrica del Hospital Universitario Niño Jesús
- ♦ Secretario del grupo de trabajo ERNA-SER
- ♦ Médico especialista en Reumatología en el Hospital Clínico San Carlos
- ♦ Doctor en Ciencias de la Salud por la Universidad Camilo José Cela
- ♦ Licenciado en Medicina y Cirugía en la Facultad de Medicina de la Universidad de Alcalá
- ♦ Miembro de la Sociedad Española de Reumatología
- ♦ Miembro de la Sociedad Española de Reumatología Pediátrica

## Profesores

### Dr. Graña Gil, Jenaro

- ♦ Reumatólogo en el Hospital Universitario Xerencia de Xestión Integrada de A Coruña
- ♦ Reumatólogo en el Hospital Quirón Salud
- ♦ Investigador especializado en diagnóstico y tratamiento de enfermedades reumatológicas
- ♦ Licenciado en Medicina

### Dña. Boteanu, Alina

- ♦ Responsable de la Unidad de Reumatología Pediátrica en el Hospital Ramón y Cajal de Madrid
- ♦ Responsable de la consulta monográfica de reumatología pediátrica y de la unidad de transición en el Hospital Ramón y Cajal de Madrid
- ♦ Directora del proyecto JULES
- ♦ Miembro de SERPE, PRINTO

### Dra. Ramírez Barragán, Ana

- ♦ Adjunta de Traumatología y Cirugía Ortopédica Infantil en el Hospital Infantil del Niño Jesús
- ♦ Especialista en medicina Familiar y Comunitaria
- ♦ Especialista en Traumatología y Cirugía Ortopédica
- ♦ Doctora en Medicina por la Universidad de Salamanca
- ♦ Licenciada en Medicina y Cirugía por la Universidad Complutense de Madrid

### Dña. Martín Pedraz, Laura

- ♦ Médico Reumatóloga especialista en Pediatría
- ♦ Pediatra Reumatólog en el Hospital Regional Universitario de Málaga, Málaga
- ♦ Investigadora especializada en enfermedades reumáticas en pacientes en edad infantil y juvenil
- ♦ Licenciada en Medicina

**Dr. Bartolomé Puebla, Jon**

- ♦ Vocal y Coordinador de LIREJOVEN en la Liga Reumatológica Española
- ♦ Digital Marketing Consultant en Omega CRM
- ♦ Especialista en el Departamento Comercial y Marketing de Servicios en Vaillant Group Spain
- ♦ Business Process Solutions en Deloitte España
- ♦ Grado en Marketing por la Universidad del País Vasco

**Dr. Nieto, Juan Carlos**

- ♦ Reumatólogo en Clínicas Ruber
- ♦ Reumatólogo en el Centro médico Ruber paseo de la Habana
- ♦ Reumatólogo en el Hospital Ruber Internacional
- ♦ Adjunto en Reumatología en el Hospital Universitario Gregorio Marañón
- ♦ Coordinador y docente de la escuela de ecografía músculo-esquelética de la Sociedad Española de Reumatología
- ♦ Coordinador del grupo de trabajo de Enfermedades Reumatológicas en Niños y en Adolescentes de la SER
- ♦ Licenciado en Medicina y Cirugía por la Universidad de Alcalá
- ♦ Doctor en Medicina por la Universidad Complutense de Madrid

**Dra. Emperiale, Valentina**

- ♦ Especialista en Reumatología en el Hospital Universitario Príncipe de Asturias
- ♦ Médico-Cirujano en Mutual de Seguridad en Santiago de Chile
- ♦ Médico - Cirujano en la UC
- ♦ Licenciada en Medicina y Cirugía por la UC
- ♦ Intercambio Académico Internacional para Formación en Reumatología y Geriátrica en la Universidad de Heidelberg
- ♦ Miembro de JOVREUM

**Dr. Lerma, Sergio**

- ♦ Fisioterapeuta pediátrico
- ♦ Profesor e investigador en CSEU La Salle
- ♦ Decano de la Facultad de Ciencias de la Salud, Centro Superior de Estudios Universitarios La Salle, UAM
- ♦ Investigador de la Fundación de Investigación Biomédica del Hospital Infantil Universitario Niño Jesús
- ♦ Diplomado en Fisioterapia
- ♦ Doctor en Fisioterapia

**Dra. Magallares, López Berta**

- ♦ Especialista en Reumatología en el Hospital Santa Creu i Sant Pau
- ♦ Reumatóloga y Reumatóloga Pediatra en Hospital Dexeus-Quirón, El Pilar
- ♦ Reumatóloga en el Hospital Dos de Maig
- ♦ Doctora por la Universidad Autónoma de Barcelona
- ♦ Licenciada en Medicina y Cirugía por la Universidad de Zaragoza

**Dña. Galindo Zavala, Rocío**

- ♦ Facultativa en Hospital Regional Universitario Carlos
- ♦ Médica Adjunta en Pediatría en Hospital Materno Infantil de Málaga
- ♦ Pediatra en el Servicio Andaluz de Salud
- ♦ Investigadora del Grupo de Osteoporosis Infantil y Osteogénesis Imperfecta
- ♦ Doctora en Medicina y Cirugía por la Universidad de Málaga
- ♦ Miembro de la Sociedad Española de Reumatología Pediátrica
- ♦ Licenciada en Medicina y Cirugía por la Universidad de Zaragoza

**Dr. Prada Ojeda, Alejandro**

- ♦ Facultativo en el Hospital Ribera Salud
- ♦ Reumatólogo en el Hospital Universitario Torrejón de Ardoz, Madrid
- ♦ Autor del libro: "50 preguntas fundamentales en gota"
- ♦ Escritor del poemario *Bipedestación (y otros conceptos antropomorfos)*, *La linterna de Aristóteles* y del libro de prosa *Diálogo de perros y ángeles*
- ♦ Licenciado en Medicina

**Dña. Diago Ortega, Rocío**

- ♦ Directora de DcienciaSalud
- ♦ Nutricionista de la Federación de Fútbol de Castilla y León
- ♦ Dietista en la Clínica Marta Perrote
- ♦ Dietista en el Centro de Masaje y Osteopatía Roberto Gila Marcos
- ♦ Colaboradora en el Proyecto Persseo sobre obesidad infantil
- ♦ Diplomada en Nutrición Humana y Dietética por la Universidad de Valladolid
- ♦ Experto Universitario en Nutrición y Dietética Aplicada al Deporte por la Universidad de León
- ♦ Técnico Superior en Prevención de Riesgos Laborales en la especialidad de Ergonomía y Psicosociología
- ♦ Certificada en Antropometrista nivel I y II por Internacional Society for the Advancement of Kinanthropometry

**Dr. Rodríguez Palero, Serafín**

- ♦ Médico Rehabilitador en el Hospital Universitario Niño Jesús
- ♦ Especialidad en el Hospital Universitario 12 de Octubre de Madrid
- ♦ Máster en Discapacidad Infantil
- ♦ Experto Universitario en Intervención Logopédica, Patología Vocal y Voz Profesional

**Dr. Gómez, Alejandro**

- ♦ Médico Especialista en Reumatología en el Hospital Vall d'Hebron de Barcelona
- ♦ Médico Adjunto de Reumatología, Hospital Universitario Infanta Sofía
- ♦ Profesor en diferentes universidades
- ♦ Doctor en Medicina por la Universidad de Alcalá
- ♦ Licenciado en Medicina por la Universidad Complutense de Madrid
- ♦ Máster en Enfermedades Reumáticas Mediadas por el Sistema Inmune por la Universidad Rey Juan Carlos

**Dra. Enríquez Merayo, Eugenia**

- ♦ Reumatóloga Pediátrica en el Hospital Universitario Infanta Leonor de Madrid
- ♦ Especialista en Reumatología en la Clínica Ruber
- ♦ Especialista Reumatología en el HU 12 de Octubre
- ♦ Profesora de la Facultad de Medicina de la UEM
- ♦ Profesora de Reumatología Pediátrica en el HU 12 de Octubre
- ♦ Estancia de investigación en el área de Reumatología Pediátrica en el Hospital for
- ♦ Special Surgery del Cornell University Medical College de Nueva York
- ♦ Licenciada en Medicina y Cirugía por la Universidad de Navarra
- ♦ Especialista en Reumatología por el HU 12 de Octubre

**Dr. Benavent, Diego**

- ♦ Especialista en Reumatología en el Hospital La Paz de Madrid
- ♦ Consultor médico en Savana
- ♦ Graduado en Medicina por la Universidad Complutense de Madrid
- ♦ Máster en Data Science por la Universidad de Alcalá
- ♦ Miembro de EULAR, EMEUNET, UEMS

**Dr. Calvo Aranda, Enrique**

- ♦ Doctor Cum Laude en Reumatología por la Universidad CEU San Pablo
- ♦ Especialización en Reumatología por el Hospital General Universitario Gregorio Marañón
- ♦ Licenciado en Medicina por la Universidad Autónoma de Madrid
- ♦ Servicio de Reumatología. Hospital Universitario Infanta Leonor
- ♦ Miembro del Comité del Dolor en el Hospital Universitario Infanta Leonor
- ♦ Miembro de la Sociedad Española de Reumatología (SER)
- ♦ Miembro de GEACSER (grupo de estudio de artropatías microcristalinas de la SER)
- ♦ Coordinador de la campaña poblacional de divulgación reumatológica creada por la SER con el apoyo de Abbvie: “masqueundolor”
- ♦ Vocal en la Junta Directiva de la Sociedad de Reumatología de la Comunidad de Madrid
- ♦ Portavoz y supervisor responsable del apartado de gota en la campaña informativa poblacional “#PonleNombreAlReuma” de la Sociedad Española de Reumatología
- ♦ Miembro de la Sociedad Española de Reumatología Pediátrica (SERPE)
- ♦ Miembro del “Ilustre Colegio de Médicos de la Comunidad de Madrid (ICOMEM)
- ♦ Vocal en la Junta Directiva de la Sociedad Española de Reumatología

**Dr. Sala Icardo, Luis**

- ♦ Médico especialista en Reumatología en el Hospital Universitario de Torrejón  
Coordinador de la Unidad de Reumatología Pediátrica del Hospital San Rafael
- ♦ Médico Especialista Hospital Universitario Santa Cristina
- ♦ Médico Especialista Fundación Jiménez Díaz
- ♦ Profesor en CTO Medicina
- ♦ Licenciado en Medicina por la Universidad de Cantabria

**Dra. León Mateos, Leticia**

- ♦ Investigadora en el Servicio de Reumatología y el Instituto de Investigación Sanitaria del Hospital Clínico San Carlos
- ♦ Investigadora en Proyectos Europeos para European League Against Rheumatism
- ♦ Consultora metodológica y formadora
- ♦ Profesora asociada de Facultad de Salud de la Universidad Camilo José Cela
- ♦ Licenciada en Psicología por la Universidad Complutense de Madrid
- ♦ Doctora en Psicología por la Universidad Camilo José Cela
- ♦ Diploma de Estudios Avanzados (DEA) por la Universidad Complutense de Madrid

**Dra. Fernández Berrizbeitia, Olaia Begoña**

- ♦ Reumatóloga en el Hospital Universitario de Basurto
- ♦ Asesora Investigativa del Departamento de Medicina de la Universidad del País Vasco
- ♦ Colaboradora de la Academia de Ciencias Médicas de Bilbao
- ♦ Asesora Investigativa de la Universidad de Murcia
- ♦ Doctora en Medicina y Cirugía por la Universidad del País Vasco
- ♦ Miembro de la Sociedad Española de Reumatología
- ♦ Investigador en el Instituto de Salud de Musculoesquelética
- ♦ Premio de investigación por su trabajo “El papel de los anticuerpos antisintetasa en la clasificación de las miopatías inflamatorias idiopáticas y los síndromes antisintetasa”
- ♦ Médico por la Universidad Católica de Cuyo

**Dña. Vázquez Ana**

- ♦ Terapeuta ocupacional y logopeda (LIRE)

**Dña. Fernández Caamaño, Lucía**

- ♦ Terapeuta ocupacional

**Dña. Sánchez Manubens, Judith**

- ♦ Médico Especialista de la Unidad de Reumatología Pediátrica del Hospital Sant Joan de Déu
- ♦ Coordinadora del Grupo de Investigación en Enfermedad de Kawasaki en Cataluña
- ♦ Doctora en Medicina por la UB
- ♦ Licenciada en Medicina por la UB
- ♦ Máster en Reumatología Pediátrica en la UB
- ♦ Miembro de GEMDIP, KAWA-RACE

**Dra. Redondo Delgado, Marta**

- ♦ Socia fundadora y Directora del Área de Salud de IPES Instituto de Psicología de la Emoción y Salud
- ♦ Docente en la Facultad de Psicología en la Universidad Camilo José Cela
- ♦ Docente en la Universidad Complutense de Madrid
- ♦ Máster en Intervención en la Ansiedad y el Estrés por la Universidad Complutense de Madrid
- ♦ Doctora en Psicología por la Universidad Complutense de Madrid

**Dr. Greco, Martín**

- ♦ Facultativo especializado en Reumatología
- ♦ Médico Reumatólogo en el Hospital Universitario Insular de Gran Canaria
- ♦ Reumatólogo en el Hospital Universitario de Gran Canaria Dr. Negrín
- ♦ Médico general en Centro Dr. Emilio Galdeano
- ♦ Médico de Urgencias en el Centro Más Vida
- ♦ Médico en la Unidad de Nefrología en el Centro Cendica
- ♦ Investigador en el Instituto de Salud de Musculoesquelética
- ♦ Premio de investigación por su trabajo "El papel de los anticuerpos antisintetasa en la clasificación de las miopatías inflamatorias idiopáticas y los síndromes antisintetasa"
- ♦ Médico por la Universidad Católica de Cuyo

**Dra. Núñez Cuadros, Esmeralda**

- ♦ Médico Adjunto Unidad de Reumatología Pediátrica UGC de Pediatría en el Hospital Materno-Infantil Hospital Regional Universitario de Málaga
- ♦ Miembro del Grupo Multidisciplinar de Investigación Pediátrica, perteneciente a IBIMA
- ♦ Investigadora principal y colaboradora en diferentes ensayos clínicos en el campo de la Infectología y Reumatología Pediátrica n proyectos competitivos de la Consejería de Salud y el ISCIII
- ♦ Coordinadora del grupo de Prevención y Tratamiento de Infecciones en Reumatología Pediátrica de SERPE
- ♦ Vocal de la junta directiva de la Sociedad española de Reumatología pediátrica-SERPE
- ♦ Secretaria del Comité de Medicamentos de la Asociación Española de Pediatría
- ♦ Doctora en Medicina por la Universidad de Málaga
- ♦ Es miembro de la Sociedad Española de Infectología Pediátrica (SEIP)

**Dr. Díaz Valle, David**

- ♦ Responsable del Área de Superficie Ocular y Córnea de ASETCIRC
- ♦ Especialista en Oftalmología en la Unidad de Córnea y Uveítis del Hospital de Móstoles
- ♦ Profesor Asociado de Oftalmología de la UCM
- ♦ Doctor en Medicina y Cirugía por la UCM
- ♦ Licenciado en Medicina y Cirugía por la US
- ♦ Miembro de SEIO, SER

# 04

## Estructura y contenido

Los contenidos de este Diplomado han sido desarrollados por los diferentes expertos de este programa, con una finalidad clara: conseguir que el alumnado adquiriera todas y cada una de las habilidades necesarias para convertirse en verdaderos expertos en esta materia. Estructurado en un módulo, el alumno abordará todo lo que refiere a la evaluación de los problemas musculoesqueléticos en pediatría, distinguiéndose en una especialidad en continua investigación.



“

*Un completísimo programa docente, estructurado en unidades didácticas muy bien desarrolladas, orientadas a un aprendizaje compatible con tu vida personal y profesional”*

## Módulo 1. Actitud frente a un niño con sospecha de ERYME

- 1.1. Historia clínica
  - 1.1.1. Motivos de consulta frecuente en ERYME pediátricas
  - 1.1.2. Antecedentes familiares
  - 1.1.3. Antecedentes personales
  - 1.1.4. Preguntas clave en ERYME
  - 1.1.5. Órganos y aparatos relevantes
  - 1.1.6. Crecimiento y desarrollo
- 1.2. Exploración del aparato locomotor en Reumatología pediátrica
  - 1.2.1. Exploración de miembros superiores
  - 1.2.2. Exploración de miembros inferiores
  - 1.2.3. Exploración de columna
  - 1.2.4. Exploración de la marcha
  - 1.2.5. Exploración general adaptada a reumatología
- 1.3. Pruebas complementarias
  - 1.3.1. Imagen
    - 1.3.1.1. Radiografía
    - 1.3.1.2. Ecografía
    - 1.3.1.3. Resonancia
    - 1.3.1.4. Otras
  - 1.3.2. Pruebas de laboratorio
    - 1.3.2.1. Hemograma
    - 1.3.2.2. Bioquímica
    - 1.3.2.3. Reactantes de fase aguda
    - 1.3.2.4. Autoanticuerpos
    - 1.3.2.5. Serología y complemento
    - 1.3.2.6. Microbiología
    - 1.3.2.7. Estudios genéticos
    - 1.3.2.8. Biomarcadores
  - 1.3.3. Estudio del líquido sinovial
  - 1.3.4. Neurofisiología clínica

## Módulo 2. Dolor musculoesquelético en niños y adolescentes

- 2.1. Evaluación del dolor
  - 2.1.1. Características del dolor
  - 2.1.2. Medida del dolor
  - 2.1.3. Localización del dolor
    - 2.1.3.1. Dolor de rodilla
    - 2.1.3.2. Dolor de cadera
    - 2.1.3.3. Dolor de tobillo y pie
    - 2.1.3.4. Dolor cervical
    - 2.1.3.5. Dolor de espalda
    - 2.1.3.6. Dolor de hombro, codo y muñeca
    - 2.1.3.7. Dolor generalizado
- 2.2. El dolor musculoesquelético en el niño
  - 2.2.1. Expresión del dolor
  - 2.2.2. Conductas
    - 2.2.3.1. Impacto social
    - 2.2.3.2. Familia

## Módulo 3. Alteraciones musculoesqueléticas

- 3.1. Patología inflamatoria articular
  - 3.1.1. Monoartritis
    - 3.1.1.1. Causas más frecuentes
    - 3.1.1.2. Actitud diagnóstica
    - 3.1.1.3. Actitud terapéutica
  - 3.1.2. Oligoartritis
    - 3.1.2.1. Causas más frecuentes
    - 3.1.2.2. Actitud diagnóstica
    - 3.1.2.3. Actitud terapéutica
  - 3.1.3. Poliartritis
    - 3.1.3.1. Causas más frecuentes
    - 3.1.3.2. Actitud diagnóstica
    - 3.1.3.3. Actitud terapéutica



- 3.2. Patología articular no inflamatoria
- 3.3. Patología ósea
  - 3.3.1. Osteomielitis
  - 3.3.2. Osteoporosis
  - 3.3.3. Tumores

#### **Módulo 4. Otros síntomas musculoesqueléticos**

- 4.1. Alteraciones de la marcha
  - 4.1.1. Análisis del movimiento
  - 4.1.2. Cojera
  - 4.1.3. Marcha convergente y divergente
- 4.2. Hiperlaxitud
  - 4.2.1. Frecuencia
  - 4.2.2. Evaluación
  - 4.2.3. Manejo
- 4.3. Deformidades angulares y torsionales en el niño
  - 4.3.1. Escoliosis
  - 4.3.2. Contracturas y retracción articular
    - 4.3.2.1. Pie plano valgo infantil y deformidades del antepié
    - 4.3.2.2. Pie zambo
  - 4.3.3. Patología de la cadera en crecimiento
    - 4.3.3.1. Displasia de cadera
    - 4.3.3.2. Enfermedad de Perthes, Epifisiolisis capitisfemoris
- 4.4. Discrepancia de longitud de los miembros
  - 4.4.1. Frecuencia
  - 4.4.2. Evaluación
  - 4.4.3. Manejo

# 05 Metodología

Este programa de capacitación ofrece una forma diferente de aprender. Nuestra metodología se desarrolla a través de un modo de aprendizaje de forma cíclica: ***el Relearning***.

Este sistema de enseñanza es utilizado, por ejemplo, en las facultades de medicina más prestigiosas del mundo y se ha considerado uno de los más eficaces por publicaciones de gran relevancia como el ***New England Journal of Medicine***.



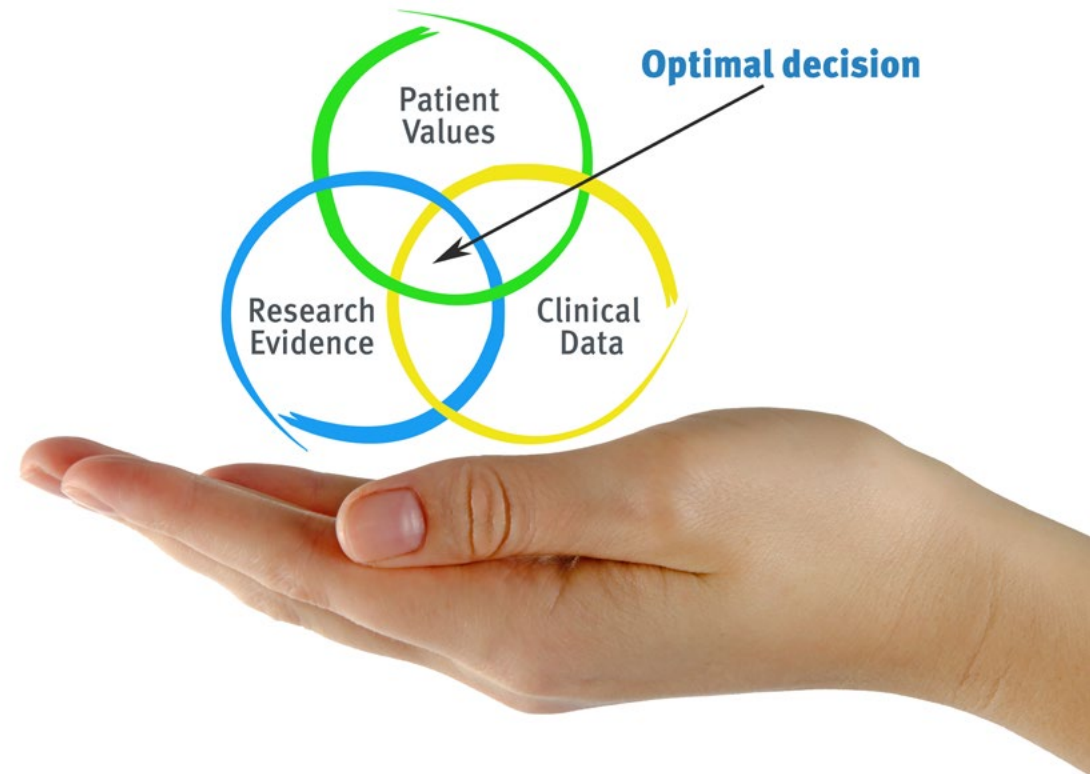
“

*Descubre el Relearning, un sistema que abandona el aprendizaje lineal convencional para llevarte a través de sistemas cíclicos de enseñanza: una forma de aprender que ha demostrado su enorme eficacia, especialmente en las materias que requieren memorización”*

## En TECH empleamos el Método del Caso

Ante una determinada situación, ¿qué debería hacer un profesional? A lo largo del programa, los estudiantes se enfrentarán a múltiples casos clínicos simulados, basados en pacientes reales en los que deberán investigar, establecer hipótesis y, finalmente, resolver la situación. Existe abundante evidencia científica sobre la eficacia del método. Los especialistas aprenden mejor, más rápido y de manera más sostenible en el tiempo.

*Con TECH podrás experimentar una forma de aprender que está moviendo los cimientos de las universidades tradicionales de todo el mundo.*



Según el Dr. Gervas, el caso clínico es la presentación comentada de un paciente, o grupo de pacientes, que se convierte en «caso», en un ejemplo o modelo que ilustra algún componente clínico peculiar, bien por su poder docente, bien por su singularidad o rareza. Es esencial que el caso se apoye en la vida profesional actual, intentando recrear los condicionantes reales en la práctica profesional del médico.

“

*¿Sabías que este método fue desarrollado en 1912, en Harvard, para los estudiantes de Derecho? El método del caso consistía en presentarles situaciones complejas reales para que tomaran decisiones y justificasen cómo resolverlas. En 1924 se estableció como método estándar de enseñanza en Harvard”*

#### La eficacia del método se justifica con cuatro logros fundamentales:

1. Los alumnos que siguen este método no solo consiguen la asimilación de conceptos, sino un desarrollo de su capacidad mental, mediante ejercicios de evaluación de situaciones reales y aplicación de conocimientos.
2. El aprendizaje se concreta de una manera sólida en capacidades prácticas que permiten al alumno una mejor integración en el mundo real.
3. Se consigue una asimilación más sencilla y eficiente de las ideas y conceptos, gracias al planteamiento de situaciones que han surgido de la realidad.
4. La sensación de eficiencia del esfuerzo invertido se convierte en un estímulo muy importante para el alumnado, que se traduce en un interés mayor en los aprendizajes y un incremento del tiempo dedicado a trabajar en el curso.

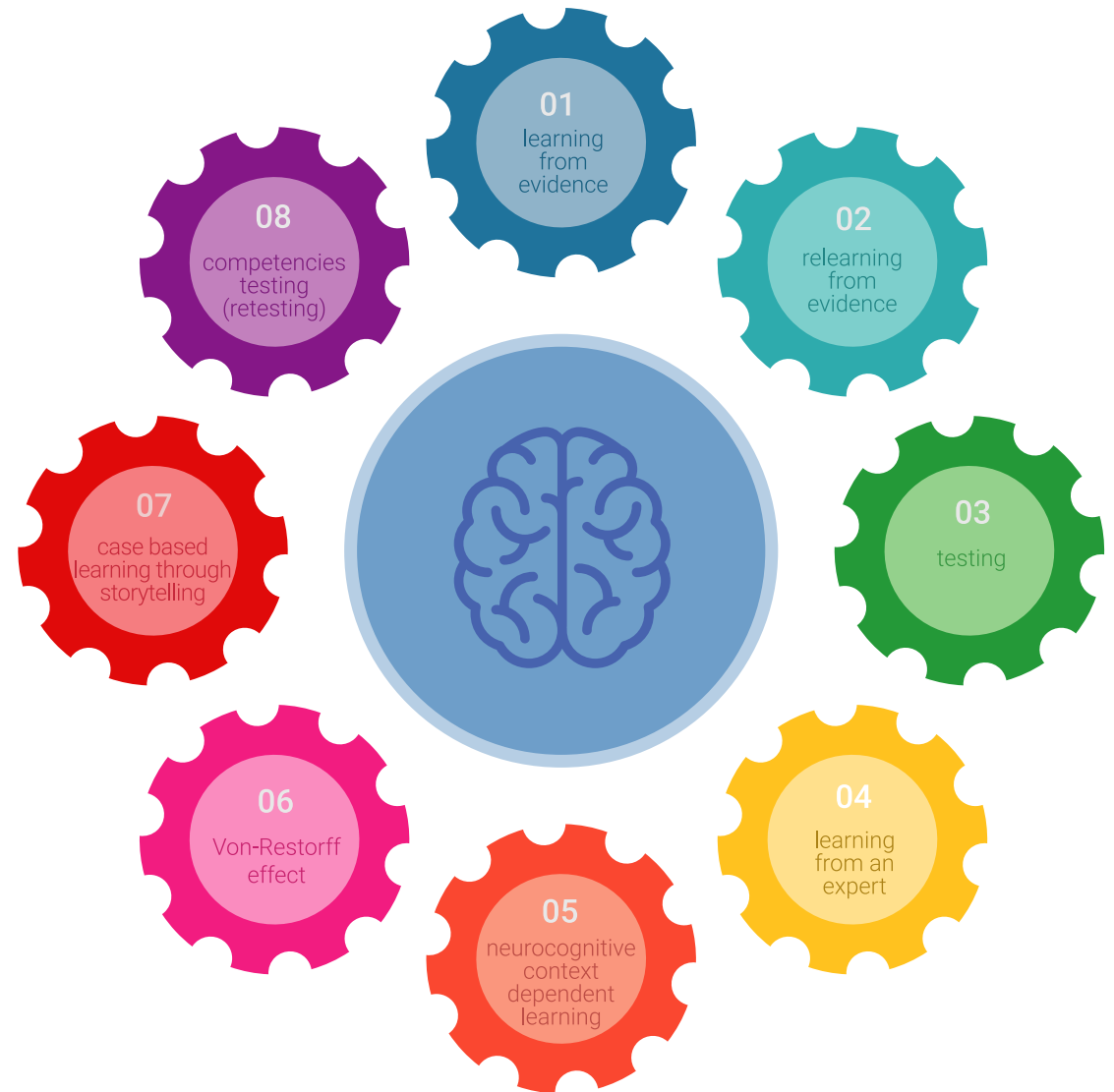


## Relearning Methodology

TECH aún de forma eficaz la metodología del Estudio de Caso con un sistema de aprendizaje 100% online basado en la reiteración, que combina 8 elementos didácticos diferentes en cada lección.

Potenciamos el Estudio de Caso con el mejor método de enseñanza 100% online: el Relearning.

*El profesional aprenderá mediante casos reales y resolución de situaciones complejas en entornos simulados de aprendizaje. Estos simulacros están desarrollados a partir de software de última generación que permiten facilitar el aprendizaje inmersivo.*



Situado a la vanguardia pedagógica mundial, el método Relearning ha conseguido mejorar los niveles de satisfacción global de los profesionales que finalizan sus estudios, con respecto a los indicadores de calidad de la mejor universidad online en habla hispana (Universidad de Columbia).

Con esta metodología, se han capacitado más de 250.000 médicos con un éxito sin precedentes en todas las especialidades clínicas con independencia de la carga en cirugía. Nuestra metodología pedagógica está desarrollada en un entorno de máxima exigencia, con un alumnado universitario de un perfil socioeconómico alto y una media de edad de 43,5 años.

*El Relearning te permitirá aprender con menos esfuerzo y más rendimiento, implicándote más en tu especialización, desarrollando el espíritu crítico, la defensa de argumentos y el contraste de opiniones: una ecuación directa al éxito.*

En nuestro programa, el aprendizaje no es un proceso lineal, sino que sucede en espiral (aprender, desaprender, olvidar y reaprender). Por eso, se combinan cada uno de estos elementos de forma concéntrica.

La puntuación global que obtiene el sistema de aprendizaje de TECH es de 8.01, con arreglo a los más altos estándares internacionales.

Este programa ofrece los mejores materiales educativos, preparados a conciencia para los profesionales:



#### Material de estudio

Todos los contenidos didácticos son creados por los especialistas que van a impartir el curso, específicamente para él, de manera que el desarrollo didáctico sea realmente específico y concreto.

Estos contenidos son aplicados después al formato audiovisual, para crear el método de trabajo online de TECH. Todo ello, con las técnicas más novedosas que ofrecen piezas de gran calidad en todos y cada uno los materiales que se ponen a disposición del alumno.



#### Técnicas quirúrgicas y procedimientos en vídeo

TECH acerca al alumno las técnicas más novedosas, los últimos avances educativos y al primer plano de la actualidad en técnicas médicas. Todo esto, en primera persona, con el máximo rigor, explicado y detallado para contribuir a la asimilación y comprensión del estudiante. Y lo mejor de todo, pudiéndolo ver las veces que quiera.



#### Resúmenes interactivos

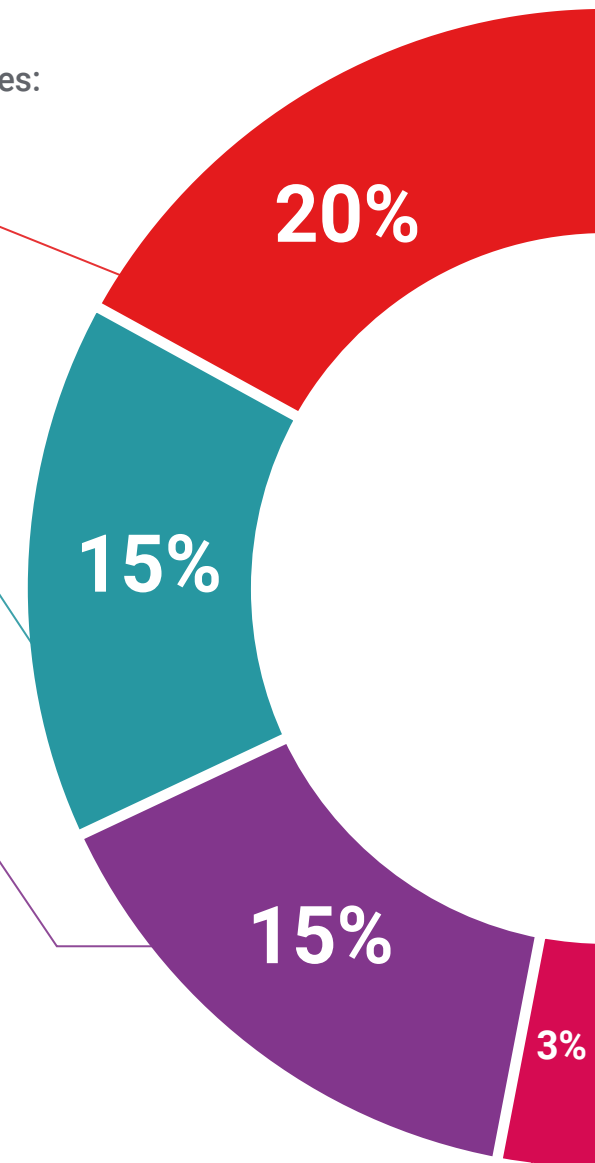
El equipo de TECH presenta los contenidos de manera atractiva y dinámica en píldoras multimedia que incluyen audios, vídeos, imágenes, esquemas y mapas conceptuales con el fin de afianzar el conocimiento.

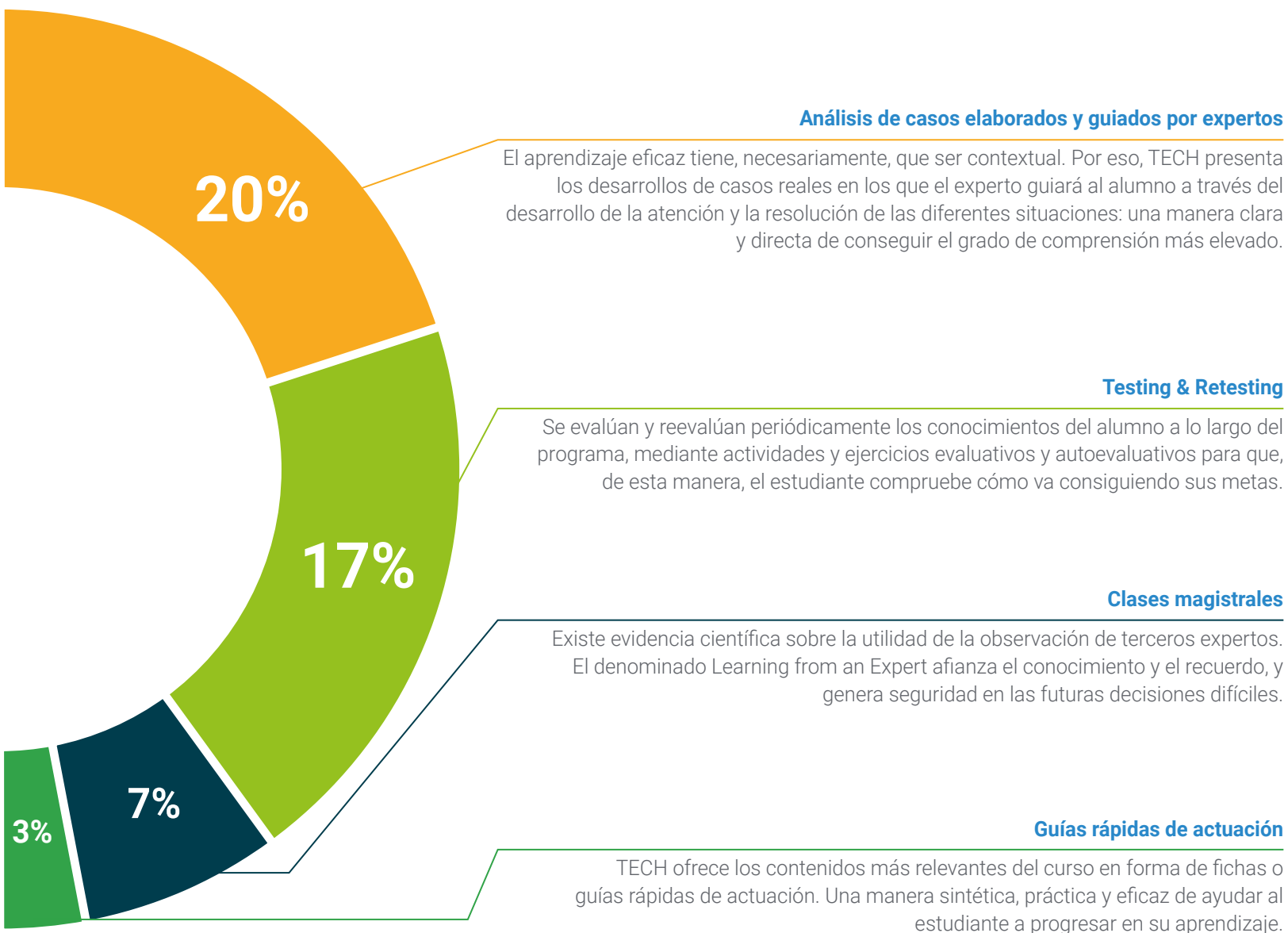
Este exclusivo sistema educativo para la presentación de contenidos multimedia fue premiado por Microsoft como "Caso de éxito en Europa".



#### Lecturas complementarias

Artículos recientes, documentos de consenso y guías internacionales, entre otros. En la biblioteca virtual de TECH el estudiante tendrá acceso a todo lo que necesita para completar su capacitación.





# 06 Titulación

El Diplomado en Evaluación del Niño con Problemas Musculoesqueléticos garantiza, además de la capacitación más rigurosa y actualizada, el acceso a un título de Diplomado expedido por TECH Universidad Tecnológica.



“

*Supera con éxito este programa y recibe tu titulación universitaria sin desplazamientos ni farragosos trámites”*

Este **Diplomado en Evaluación del Niño con Problemas Musculoesqueléticos** contiene el programa científico más completo y actualizado del mercado.

Tras la superación de la evaluación, el alumno recibirá por correo postal\* con acuse de recibo su correspondiente título de **Diplomado** emitido por **TECH Universidad Tecnológica**.

El título expedido por **TECH Universidad Tecnológica** expresará la calificación que haya obtenido en el Diplomado, y reunirá los requisitos comúnmente exigidos por las Bolsas de Trabajo, oposiciones y comités evaluadores de carreras profesionales.

Título: **Diplomado en Evaluación del Niño con Problemas Musculoesqueléticos**

N.º Horas Oficiales: **250 h.**



\*Apostilla de La Haya. En caso de que el alumno solicite que su título en papel recabe la Apostilla de La Haya, TECH EDUCATION realizará las gestiones oportunas para su obtención, con un coste adicional.



**Diplomado**  
Evaluación del Niño  
con Problemas  
Musculoesqueléticos

- » Modalidad: online
- » Duración: 10 semanas
- » Titulación: TECH Universidad Tecnológica
- » Horario: a tu ritmo
- » Exámenes: online

**Diplomado**

Evaluación del Niño  
con Problemas  
Musculoesqueléticos