

# Curso Universitario

## Ecografía de Cabeza y Cuello para Atención Primaria

Aval/Membresía

A photograph showing a woman in a white lab coat performing an ultrasound on a patient lying on a table. The patient is wearing blue scrubs and has their head tilted back. The ultrasound machine is visible in the foreground, with various buttons and a screen. The background is a plain white wall.

**tech** global  
university



## Curso Universitario

### Ecografía de Cabeza y Cuello para Atención Primaria

- » Modalidad: **online**
- » Duración: **6 semanas**
- » Titulación: **TECH Global University**
- » Acreditación: **6 ECTS**
- » Horario: **a tu ritmo**
- » Exámenes: **online**

Acceso web: [www.techtitute.com/medicina/curso-universitario/ecografia-cabeza-cuello-atencion-primaria](http://www.techtitute.com/medicina/curso-universitario/ecografia-cabeza-cuello-atencion-primaria)

# Índice

01

Presentación del programa

---

*pág. 4*

02

¿Por qué estudiar en TECH?

---

*pág. 8*

03

Plan de estudios

---

*pág. 12*

04

Objetivos docentes

---

*pág. 18*

05

Metodología de estudio

---

*pág. 20*

06

Cuadro docente

---

*pág. 30*

07

Titulación

---

*pág. 36*

01

# Presentación del programa

En la Atención Primaria, la detección temprana de Patologías resulta decisiva para garantizar un abordaje oportuno y mejorar el pronóstico del paciente. En este contexto, la Ecografía se consolida como una herramienta de referencia por su accesibilidad, inmediatez diagnóstica y fiabilidad. Su aplicación en regiones anatómicas de alta complejidad como la Cabeza y el Cuello ha incrementado notablemente su protagonismo fuera del entorno hospitalario. Por ello, ante esta evolución asistencial, TECH presenta este programa universitario que combina los últimos avances técnicos y criterios diagnósticos con un enfoque eminentemente práctico. Todo ello, a través de una metodología 100% online, flexible y guiada por expertos de reconocido prestigio en el ámbito sanitario.



“

*Un programa exhaustivo y 100% online, exclusivo de TECH y con una perspectiva internacional respaldada por nuestra afiliación con All About Ultrasound”*

En los servicios de Atención Primaria, la necesidad de contar con herramientas diagnósticas ágiles y precisas es cada vez mayor. En este contexto, la Ecografía de Cabeza y Cuello se consolida como un recurso esencial para detectar con fiabilidad Patologías Tiroideas, Adenopatías o Lesiones de Glándulas Salivales. Su capacidad para generar imágenes dinámicas en tiempo real la convierte en una técnica clave para mejorar la eficiencia y la calidad asistencial.

Ante esta realidad, TECH Global University presenta el Curso Universitario en Ecografía de Cabeza y Cuello para Atención Primaria, orientado a fortalecer la competencia técnica en la interpretación ecográfica y en la aplicación práctica del ultrasonido en el ámbito asistencial. El itinerario aborda los fundamentos físicos, la selección de transductores, las principales ventanas de exploración y el uso del Doppler para el estudio vascular del cuello, integrando criterios anatómicos, tiroideos y protocolos estandarizados que aseguran calidad diagnóstica y seguridad clínica.

Gracias a la metodología 100% online, los egresados podrán acceder al contenido sin restricciones horarias ni geográficas, mediante un innovador Campus Virtual con materiales disponibles las 24 horas. Este entorno digital integra recursos multimedia, casos clínicos interactivos y materiales de apoyo actualizados, garantizando un aprendizaje dinámico, flexible y compatible con la práctica profesional.

Como valor añadido, la titulación incorpora una exclusiva *Masterclass* impartida por un prestigioso Director Invitado Internacional, que ofrecerá una visión global sobre las aplicaciones más recientes de la Ecografía Cervicofacial en Atención Primaria.

Asimismo, gracias a que TECH Global University es miembro de **All About Ultrasound**, el profesional contará con materiales especializados, guías y ejercicios avanzados para la práctica clínica en ecografía y sonografía diagnóstica. Además, podrá asistir a eventos académicos, recibir descuentos en publicaciones y conectarse con una amplia red internacional de destacados investigadores, reforzando el conocimiento en este campo.

Este **Curso Universitario en Ecografía de Cabeza y Cuello para Atención Primaria** contiene el programa universitario más completo y actualizado del mercado. Sus características más destacadas son:

- ♦ El desarrollo de casos prácticos presentados por expertos en Medicina
- ♦ Los contenidos gráficos, esquemáticos y eminentemente prácticos con los que están concebidos recogen una información científica y práctica sobre aquellas disciplinas indispensables para el ejercicio profesional
- ♦ Los ejercicios prácticos donde realizar el proceso de autoevaluación para mejorar el aprendizaje
- ♦ Su especial hincapié en metodologías innovadoras
- ♦ Las lecciones teóricas, preguntas al experto, foros de discusión de temas controvertidos y trabajos de reflexión individual
- ♦ La disponibilidad de acceso a los contenidos desde cualquier dispositivo fijo o portátil con conexión a internet



*Un prestigioso Director Invitado Internacional impartirá 1 exhaustiva Masterclass sobre las últimas tendencias en Ecografía de Cabeza y Cuello para Atención Primaria”*

“

*Gracias a la metodología Relearning de TECH Global University, consolidarás los conceptos clave mediante una experiencia académica dinámica”*

Incluye en su cuadro docente a profesionales pertenecientes al ámbito de la Medicina, que vierten en este programa la experiencia de su trabajo, además de reconocidos especialistas de sociedades de referencia y universidades de prestigio.

Su contenido multimedia, elaborado con la última tecnología educativa, permitirá al profesional un aprendizaje situado y contextualizado, es decir, un entorno simulado que proporcionará un estudio inmersivo programado para entrenarse ante situaciones reales.

El diseño de este programa se centra en el Aprendizaje Basado en Problemas, mediante el cual el alumno deberá tratar de resolver las distintas situaciones de práctica profesional que se le planteen a lo largo del curso académico. Para ello, el profesional contará con la ayuda de un novedoso sistema de vídeo interactivo realizado por reconocidos expertos.

*Desarrollarás habilidades para identificar hallazgos ecográficos relevantes como nódulos tiroideos, Adenopatías o Quistes.*

*Mejorarás la capacidad de resolución en la consulta, reduciendo derivaciones innecesarias y favoreciendo un diagnóstico precoz de patologías frecuentes de Cuello.*



02

# ¿Por qué estudiar en TECH?

TECH es la mayor Universidad digital del mundo. Con un impresionante catálogo de más de 14.000 programas universitarios, disponibles en 11 idiomas, se posiciona como líder en empleabilidad, con una tasa de inserción laboral del 99%. Además, cuenta con un enorme claustro de más de 6.000 profesores de máximo prestigio internacional.





“

*Estudia en la mayor universidad digital del mundo y asegura tu éxito profesional. El futuro empieza en TECH”*

### La mejor universidad online del mundo según FORBES

La prestigiosa revista Forbes, especializada en negocios y finanzas, ha destacado a TECH como «la mejor universidad online del mundo». Así lo han hecho constar recientemente en un artículo de su edición digital en el que se hacen eco del caso de éxito de esta institución, «gracias a la oferta académica que ofrece, la selección de su personal docente, y un método de aprendizaje innovador orientado a formar a los profesionales del futuro».

**Forbes**  
Mejor universidad  
online del mundo

**Plan**  
de estudios  
más completo

### Los planes de estudio más completos del panorama universitario

TECH ofrece los planes de estudio más completos del panorama universitario, con temarios que abarcan conceptos fundamentales y, al mismo tiempo, los principales avances científicos en sus áreas científicas específicas. Asimismo, estos programas son actualizados continuamente para garantizar al alumnado la vanguardia académica y las competencias profesionales más demandadas. De esta forma, los títulos de la universidad proporcionan a sus egresados una significativa ventaja para impulsar sus carreras hacia el éxito.

### El mejor claustro docente top internacional

El claustro docente de TECH está integrado por más de 6.000 profesores de máximo prestigio internacional. Catedráticos, investigadores y altos ejecutivos de multinacionales, entre los cuales se destacan Isaiah Covington, entrenador de rendimiento de los Boston Celtics; Magda Romanska, investigadora principal de MetaLAB de Harvard; Ignacio Wistuba, presidente del departamento de patología molecular traslacional del MD Anderson Cancer Center; o D.W Pine, director creativo de la revista TIME, entre otros.

Profesorado  
**TOP**  
Internacional

La metodología  
más eficaz

### Un método de aprendizaje único

TECH es la primera universidad que emplea el *Relearning* en todas sus titulaciones. Se trata de la mejor metodología de aprendizaje online, acreditada con certificaciones internacionales de calidad docente, dispuestas por agencias educativas de prestigio. Además, este disruptivo modelo académico se complementa con el "Método del Caso", configurando así una estrategia de docencia online única. También en ella se implementan recursos didácticos innovadores entre los que destacan vídeos en detalle, infografías y resúmenes interactivos.

### La mayor universidad digital del mundo

TECH es la mayor universidad digital del mundo. Somos la mayor institución educativa, con el mejor y más amplio catálogo educativo digital, cien por cien online y abarcando la gran mayoría de áreas de conocimiento. Ofrecemos el mayor número de titulaciones propias, titulaciones oficiales de posgrado y de grado universitario del mundo. En total, más de 14.000 títulos universitarios, en once idiomas distintos, que nos convierten en la mayor institución educativa del mundo.

**nº1**  
Mundial  
Mayor universidad  
online del mundo

### La universidad online oficial de la NBA

TECH es la universidad online oficial de la NBA. Gracias a un acuerdo con la mayor liga de baloncesto, ofrece a sus alumnos programas universitarios exclusivos, así como una gran variedad de recursos educativos centrados en el negocio de la liga y otras áreas de la industria del deporte. Cada programa tiene un currículo de diseño único y cuenta con oradores invitados de excepción: profesionales con una distinguida trayectoria deportiva que ofrecerán su experiencia en los temas más relevantes.

### Líderes en empleabilidad

TECH ha conseguido convertirse en la universidad líder en empleabilidad. El 99% de sus alumnos obtienen trabajo en el campo académico que ha estudiado, antes de completar un año luego de finalizar cualquiera de los programas de la universidad. Una cifra similar consigue mejorar su carrera profesional de forma inmediata. Todo ello gracias a una metodología de estudio que basa su eficacia en la adquisición de competencias prácticas, totalmente necesarias para el desarrollo profesional.



### Google Partner Premier

El gigante tecnológico norteamericano ha otorgado a TECH la insignia Google Partner Premier. Este galardón, solo al alcance del 3% de las empresas del mundo, pone en valor la experiencia eficaz, flexible y adaptada que esta universidad proporciona al alumno. El reconocimiento no solo acredita el máximo rigor, rendimiento e inversión en las infraestructuras digitales de TECH, sino que también sitúa a esta universidad como una de las compañías tecnológicas más punteras del mundo.



### La universidad mejor valorada por sus alumnos

Los alumnos han posicionado a TECH como la universidad mejor valorada del mundo en los principales portales de opinión, destacando su calificación más alta de 4,9 sobre 5, obtenida a partir de más de 1.000 reseñas. Estos resultados consolidan a TECH como la institución universitaria de referencia a nivel internacional, reflejando la excelencia y el impacto positivo de su modelo educativo.



# 03

## Plan de estudios

Los materiales didácticos que conforman este programa universitario han sido desarrollados por un equipo de especialistas en Ecografía Clínica aplicada a la región cervicofacial. Gracias a este enfoque experto, el plan de estudios profundiza en el dominio de las habilidades necesarias para interpretar imágenes ecográficas de estructuras anatómicas clave de la Cabeza y el Cuello. A lo largo del itinerario académico, se abordan técnicas específicas de exploración en Ecografía ocular y de troncos supraaórticos, optimizando la capacidad diagnóstica ante patologías complejas. Además, se incorporan criterios actualizados para la elaboración de informes, la detección de Lesiones Metastásicas y la aplicación de protocolos en el ámbito de la Atención Primaria, garantizando una práctica clínica más resolutive y eficiente.





“

*Promoverás el uso racional y seguro de la Ecografía en Atención Primaria, integrando esta tecnología dentro de una práctica clínica basada en evidencia”*

## Módulo 1. Ecografía clínica de cabeza y cuello

- 1.1. Recuerdo anatómico
  - 1.1.1. Cráneo y cara
  - 1.1.2. Estructuras tubulares
  - 1.1.3. Estructuras glandulares
  - 1.1.4. Estructuras vasculares
- 1.2. Ecografía ocular
  - 1.2.1. Anatomía ecográfica del ojo
  - 1.2.2. Técnica de realización de la Ecografía ocular
  - 1.2.3. Indicaciones y contraindicaciones de la Ecografía ocular
  - 1.2.4. Informe ecográfico
- 1.3. Ecografía de las glándulas salivales
  - 1.3.1. Sonoanatomía regional
  - 1.3.2. Aspectos técnicos
  - 1.3.3. Patología más frecuente tumoral y no tumoral
- 1.4. Ecografía tiroidea
  - 1.4.1. Técnica ecográfica
  - 1.4.2. Indicaciones
  - 1.4.3. Tiroides normal y patológico
  - 1.4.4. Bocio difuso
- 1.5. Estudio ecográfico de las Adenopatías
  - 1.5.1. Ganglios Linfáticos Reactivos
  - 1.5.2. Enfermedades Inflamatorias Inespecíficas
  - 1.5.3. Linfadenitis Específicas (Tuberculosis)
  - 1.5.4. Enfermedades Primarias de los Ganglios Linfáticos (Sarcoidosis, Linfoma Hodgkin, Linfoma no Hodgkin)
  - 1.5.5. Metástasis Ganglionares
- 1.6. Ecografía de los troncos supraaórticos
  - 1.6.1. Sonoanatomía
  - 1.6.2. Protocolo de exploración
  - 1.6.3. Patología Carotídea Extracraneal
  - 1.6.4. Patología Vertebral y Síndrome del Robo de la Arteria Subclavia



“

*Accederás a todos los contenidos del campus virtual sin restricciones y podrás visualizarlos y descargarlos para que los consultes cuando y donde lo necesites”*

# 04

## Objetivos docentes

El propósito fundamental de este programa universitario es fortalecer la capacidad diagnóstica en el entorno de la Atención Primaria mediante el dominio avanzado de la Ecografía aplicada a Cabeza y Cuello. En este sentido, se desarrollan competencias para realizar exploraciones seguras y eficientes, interpretar imágenes con criterios clínicos fundamentados y establecer diagnósticos diferenciales con alta precisión. Asimismo, se impulsa el juicio clínico necesario para tomar decisiones asistenciales informadas, favoreciendo una práctica más resolutive, ágil y ajustada a las demandas actuales del sector sanitario.





“

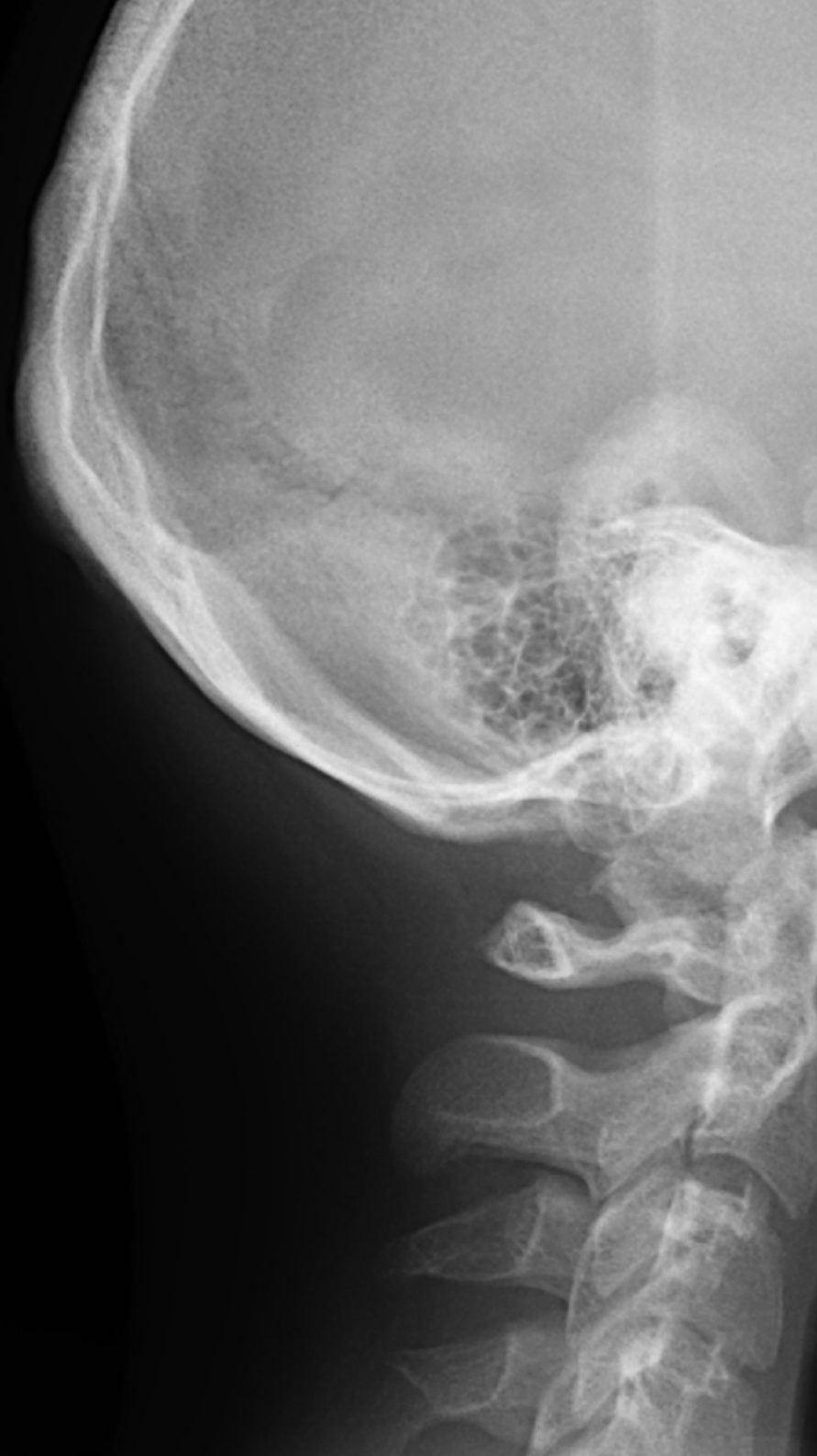
*Perfeccionarás tu juicio clínico al interpretar imágenes ecográficas complejas y aplicar protocolos estandarizados de actuación en la Atención Primaria”*



## Objetivos generales

---

- ♦ Integrar la Ecografía Clínica en la práctica médica diaria, permitiendo una evaluación más rápida y precisa del paciente en Atención Primaria
- ♦ Desarrollar la capacidad de interpretar imágenes ecográficas en tiempo real, mejorando la toma de decisiones y optimizando el diagnóstico
- ♦ Aplicar el ultrasonido como herramienta complementaria a la exploración física, reduciendo la necesidad de pruebas invasivas y acelerando el tratamiento
- ♦ Mejorar la seguridad del paciente mediante el uso de la ecografía para la detección temprana de patologías y la monitorización de tratamientos
- ♦ Adquirir habilidades en la identificación de estructuras anatómicas y patrones ecográficos normales y patológicos en diferentes sistemas del cuerpo
- ♦ Manejar las principales técnicas ecográficas en patologías frecuentes en Atención Primaria como abdominales, musculoesqueléticas, cardiovasculares y pulmonares
- ♦ Optimizar el uso del ecógrafo en procedimientos guiados por imagen, facilitando la realización de técnicas mínimamente invasivas con mayor precisión
- ♦ Fomentar el pensamiento crítico y el análisis clínico basado en la evidencia científica, aplicando protocolos estandarizados en Ecografía clínica
- ♦ Capacitar para la integración de la ecografía en la gestión de pacientes crónicos, urgencias y situaciones de atención inmediata en el ámbito ambulatorio
- ♦ Potenciar el uso de la tecnología y las nuevas herramientas digitales aplicadas a la ecografía, favoreciendo la actualización constante y la innovación en la práctica médica





## Objetivos específicos

---

- ♦ Indagar sobre los procesos correctos para llevar a cabo la Ecografía en la parte superior del paciente
- ♦ Conocer las principales razones y enfermedades que requieren de una Ecografía cerebral
- ♦ Manejar las posturas correctas para llevar a cabo el debido proceso de la toma ecográfica
- ♦ Identificar y reconocer los posibles resultados de la muestra ecográfica



*Serás capaz de ejecutar estudios ecográficos con precisión y emitir valoraciones diagnósticas fundamentadas en los criterios más actualizados”*

05

# Metodología de estudio

TECH es la primera universidad en el mundo que combina la metodología de los **case studies** con el **Relearning**, un sistema de aprendizaje 100% online basado en la reiteración dirigida.

Esta disruptiva estrategia pedagógica ha sido concebida para ofrecer a los profesionales la oportunidad de actualizar conocimientos y desarrollar competencias de un modo intensivo y riguroso. Un modelo de aprendizaje que coloca al estudiante en el centro del proceso académico y le otorga todo el protagonismo, adaptándose a sus necesidades y dejando de lado las metodologías más convencionales.



“

*TECH te prepara para afrontar nuevos retos en entornos inciertos y lograr el éxito en tu carrera”*

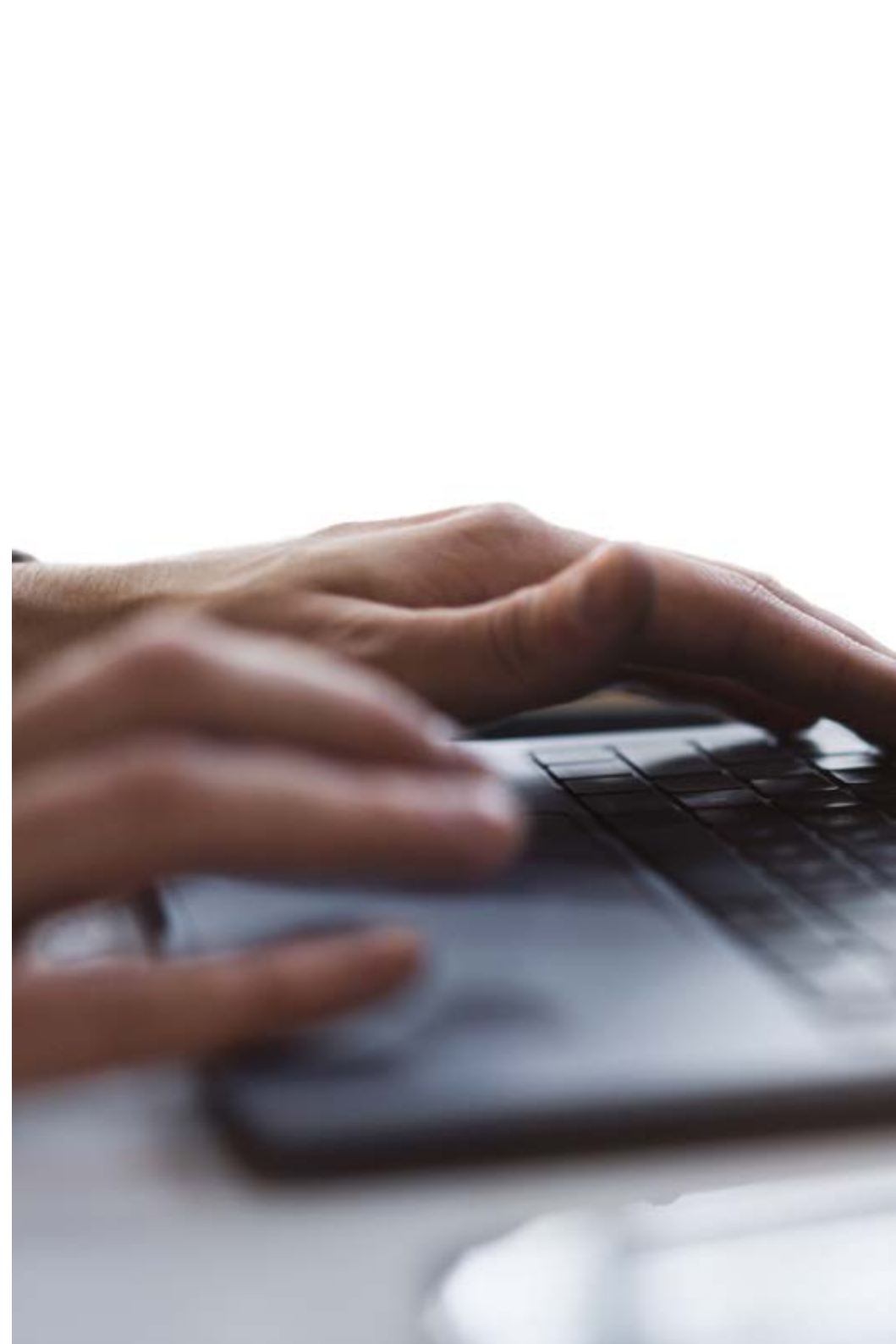
## El alumno: la prioridad de todos los programas de TECH

En la metodología de estudios de TECH el alumno es el protagonista absoluto. Las herramientas pedagógicas de cada programa han sido seleccionadas teniendo en cuenta las demandas de tiempo, disponibilidad y rigor académico que, a día de hoy, no solo exigen los estudiantes sino los puestos más competitivos del mercado.

Con el modelo educativo asincrónico de TECH, es el alumno quien elige el tiempo que destina al estudio, cómo decide establecer sus rutinas y todo ello desde la comodidad del dispositivo electrónico de su preferencia. El alumno no tendrá que asistir a clases en vivo, a las que muchas veces no podrá acudir. Las actividades de aprendizaje las realizará cuando le venga bien. Siempre podrá decidir cuándo y desde dónde estudiar.

“

*En TECH NO tendrás clases en directo  
(a las que luego nunca puedes asistir)”*



### Los planes de estudios más exhaustivos a nivel internacional

TECH se caracteriza por ofrecer los itinerarios académicos más completos del entorno universitario. Esta exhaustividad se logra a través de la creación de temarios que no solo abarcan los conocimientos esenciales, sino también las innovaciones más recientes en cada área.

Al estar en constante actualización, estos programas permiten que los estudiantes se mantengan al día con los cambios del mercado y adquieran las habilidades más valoradas por los empleadores. De esta manera, quienes finalizan sus estudios en TECH reciben una preparación integral que les proporciona una ventaja competitiva notable para avanzar en sus carreras.

Y además, podrán hacerlo desde cualquier dispositivo, pc, tableta o smartphone.

“

*El modelo de TECH es asincrónico, de modo que te permite estudiar con tu pc, tableta o tu smartphone donde quieras, cuando quieras y durante el tiempo que quieras”*

## Case studies o Método del caso

El método del caso ha sido el sistema de aprendizaje más utilizado por las mejores escuelas de negocios del mundo. Desarrollado en 1912 para que los estudiantes de Derecho no solo aprendiesen las leyes a base de contenidos teóricos, su función era también presentarles situaciones complejas reales. Así, podían tomar decisiones y emitir juicios de valor fundamentados sobre cómo resolverlas. En 1924 se estableció como método estándar de enseñanza en Harvard.

Con este modelo de enseñanza es el propio alumno quien va construyendo su competencia profesional a través de estrategias como el *Learning by doing* o el *Design Thinking*, utilizadas por otras instituciones de renombre como Yale o Stanford.

Este método, orientado a la acción, será aplicado a lo largo de todo el itinerario académico que el alumno emprenda junto a TECH. De ese modo se enfrentará a múltiples situaciones reales y deberá integrar conocimientos, investigar, argumentar y defender sus ideas y decisiones. Todo ello con la premisa de responder al cuestionamiento de cómo actuaría al posicionarse frente a eventos específicos de complejidad en su labor cotidiana.





## Método Relearning

En TECH los *case studies* son potenciados con el mejor método de enseñanza 100% online: el *Relearning*.

Este método rompe con las técnicas tradicionales de enseñanza para poner al alumno en el centro de la ecuación, proveyéndole del mejor contenido en diferentes formatos. De esta forma, consigue repasar y reiterar los conceptos clave de cada materia y aprender a aplicarlos en un entorno real.

En esta misma línea, y de acuerdo a múltiples investigaciones científicas, la reiteración es la mejor manera de aprender. Por eso, TECH ofrece entre 8 y 16 repeticiones de cada concepto clave dentro de una misma lección, presentada de una manera diferente, con el objetivo de asegurar que el conocimiento sea completamente afianzado durante el proceso de estudio.

*El Relearning te permitirá aprender con menos esfuerzo y más rendimiento, implicándote más en tu especialización, desarrollando el espíritu crítico, la defensa de argumentos y el contraste de opiniones: una ecuación directa al éxito.*



## Un Campus Virtual 100% online con los mejores recursos didácticos

Para aplicar su metodología de forma eficaz, TECH se centra en proveer a los egresados de materiales didácticos en diferentes formatos: textos, vídeos interactivos, ilustraciones y mapas de conocimiento, entre otros. Todos ellos, diseñados por profesores cualificados que centran el trabajo en combinar casos reales con la resolución de situaciones complejas mediante simulación, el estudio de contextos aplicados a cada carrera profesional y el aprendizaje basado en la reiteración, a través de audios, presentaciones, animaciones, imágenes, etc.

Y es que las últimas evidencias científicas en el ámbito de las Neurociencias apuntan a la importancia de tener en cuenta el lugar y el contexto donde se accede a los contenidos antes de iniciar un nuevo aprendizaje. Poder ajustar esas variables de una manera personalizada favorece que las personas puedan recordar y almacenar en el hipocampo los conocimientos para retenerlos a largo plazo. Se trata de un modelo denominado *Neurocognitive context-dependent e-learning* que es aplicado de manera consciente en esta titulación universitaria.

Por otro lado, también en aras de favorecer al máximo el contacto mentor-alumno, se proporciona un amplio abanico de posibilidades de comunicación, tanto en tiempo real como en diferido (mensajería interna, foros de discusión, servicio de atención telefónica, email de contacto con secretaría técnica, chat y videoconferencia).

Asimismo, este completísimo Campus Virtual permitirá que el alumnado de TECH organice sus horarios de estudio de acuerdo con su disponibilidad personal o sus obligaciones laborales. De esa manera tendrá un control global de los contenidos académicos y sus herramientas didácticas, puestas en función de su acelerada actualización profesional.



*La modalidad de estudios online de este programa te permitirá organizar tu tiempo y tu ritmo de aprendizaje, adaptándolo a tus horarios”*

### La eficacia del método se justifica con cuatro logros fundamentales:

1. Los alumnos que siguen este método no solo consiguen la asimilación de conceptos, sino un desarrollo de su capacidad mental, mediante ejercicios de evaluación de situaciones reales y aplicación de conocimientos.
2. El aprendizaje se concreta de una manera sólida en capacidades prácticas que permiten al alumno una mejor integración en el mundo real.
3. Se consigue una asimilación más sencilla y eficiente de las ideas y conceptos, gracias al planteamiento de situaciones que han surgido de la realidad.
4. La sensación de eficiencia del esfuerzo invertido se convierte en un estímulo muy importante para el alumnado, que se traduce en un interés mayor en los aprendizajes y un incremento del tiempo dedicado a trabajar en el curso.

## La metodología universitaria mejor valorada por sus alumnos

Los resultados de este innovador modelo académico son constatables en los niveles de satisfacción global de los egresados de TECH.

La valoración de los estudiantes sobre la calidad docente, calidad de los materiales, estructura del curso y sus objetivos es excelente. No en valde, la institución se convirtió en la universidad mejor valorada por sus alumnos según el índice global score, obteniendo un 4,9 de 5.

*Accede a los contenidos de estudio desde cualquier dispositivo con conexión a Internet (ordenador, tablet, smartphone) gracias a que TECH está al día de la vanguardia tecnológica y pedagógica.*

*Podrás aprender con las ventajas del acceso a entornos simulados de aprendizaje y el planteamiento de aprendizaje por observación, esto es, Learning from an expert.*



Así, en este programa estarán disponibles los mejores materiales educativos, preparados a conciencia:



#### Material de estudio

Todos los contenidos didácticos son creados por los especialistas que van a impartir el curso, específicamente para él, de manera que el desarrollo didáctico sea realmente específico y concreto.

Estos contenidos son aplicados después al formato audiovisual que creará nuestra manera de trabajo online, con las técnicas más novedosas que nos permiten ofrecerte una gran calidad, en cada una de las piezas que pondremos a tu servicio.



#### Prácticas de habilidades y competencias

Realizarás actividades de desarrollo de competencias y habilidades específicas en cada área temática. Prácticas y dinámicas para adquirir y desarrollar las destrezas y habilidades que un especialista precisa desarrollar en el marco de la globalización que vivimos.



#### Resúmenes interactivos

Presentamos los contenidos de manera atractiva y dinámica en píldoras multimedia que incluyen audio, vídeos, imágenes, esquemas y mapas conceptuales con el fin de afianzar el conocimiento.

Este sistema exclusivo educativo para la presentación de contenidos multimedia fue premiado por Microsoft como "Caso de éxito en Europa".



#### Lecturas complementarias

Artículos recientes, documentos de consenso, guías internacionales... En nuestra biblioteca virtual tendrás acceso a todo lo que necesitas para completar tu capacitación.





#### Case Studies

Completarás una selección de los mejores *case studies* de la materia. Casos presentados, analizados y tutorizados por los mejores especialistas del panorama internacional.



#### Testing & Retesting

Evaluamos y reevaluamos periódicamente tu conocimiento a lo largo del programa. Lo hacemos sobre 3 de los 4 niveles de la Pirámide de Miller.



#### Clases magistrales

Existe evidencia científica sobre la utilidad de la observación de terceros expertos. El denominado *Learning from an expert* afianza el conocimiento y el recuerdo, y genera seguridad en nuestras futuras decisiones difíciles.



#### Guías rápidas de actuación

TECH ofrece los contenidos más relevantes del curso en forma de fichas o guías rápidas de actuación. Una manera sintética, práctica y eficaz de ayudar al estudiante a progresar en su aprendizaje.



# 06

## Cuadro docente

Uno de los principales valores de este programa universitario radica en su cuadro docente, integrado por profesionales en activo con sólida experiencia en diagnóstico por imagen y atención clínica. Su trayectoria combina excelencia académica con práctica asistencial, ofreciendo una perspectiva integral, actualizada y rigurosa de la Ecografía de Cabeza y Cuello. Cada especialista aporta un conocimiento contrastado, fruto de su desempeño en hospitales de referencia y centros de Atención Primaria, garantizando un acompañamiento experto en todas las fases del itinerario. Además, su enfoque práctico y orientado a la resolución de casos reales enriquece cada recurso didáctico y refuerza la aplicabilidad inmediata de los contenidos.



“

*Estarás asesorado en todo momento por el equipo docente, compuesto por reconocidos expertos en el uso de la Ecografía de Cabeza y Cuello para Atención Primaria”*

## Directora Invitada Internacional

La doctora Lauren Ann J. Selame es una reconocida profesional en el campo de la **Medicina**, especializada en **Ecografía Clínica**. Su experiencia se centra en la **aplicación de ultrasonido** en **emergencias médicas**, **diagnóstico por imágenes**, **simulación** y **salud pública**. Con un profundo interés en la **competencia procesal** y en el desarrollo de **técnicas avanzadas** para detectar trastornos diversos, ha contribuido significativamente al uso de la **Ecografía Anatómica** para mejorar los tiempos de respuesta y precisión en los tratamientos de emergencia.

A lo largo de su carrera, ha desempeñado roles clave en instituciones de amplio prestigio. En el **Brigham Women's Hospital**, reconocido entre los mejores hospitales del mundo por la revista Newsweek, ha sido **Directora de Educación en Ultrasonido en Medicina de Emergencia**, además de ejercer como médica de urgencias. Su experiencia también abarca su paso por el **Hospital General de Massachusetts** como Asistente de Ultrasonido de Emergencia, y por el **Hospital Thomas Jefferson**, donde fue **residente en Medicina de Emergencia**, tras haberse preparado en la Facultad de Medicina Sidney Kimmel de la Universidad Thomas Jefferson.

A nivel internacional, la doctora destaca por sus aportes, especialmente en la **Medicina de Emergencia**. Ha trabajado en algunos de los centros sanitarios más prestigiosos de los Estados Unidos, lo que le ha permitido perfeccionar sus habilidades y complementar avances significativos a la comunidad médica. Su labor le ha valido reputación por su experiencia en **diagnóstico por ultrasonido**, y es una referente en el uso de esta **tecnología en emergencias**.

Como investigadora asociada a instituciones universitarias, ha escrito **numerosos artículos científicos** en cuanto a su énfasis, abordando tanto su aplicación en situaciones críticas como sus avances en el diagnóstico médico. Sus publicaciones son consultadas por profesionales en todo el mundo, consolidando su papel como una de las voces más influyentes en el ámbito del **ultrasonido clínico**.





## Dra. Selame, Lauren Ann J.

---

- ♦ Directora de Ecografía en Medicina de Emergencia Brigham Women's Hospital, Boston, Estados Unidos
- ♦ Médico Especialista en Medicina de Emergencia en Brigham Women's Hospital
- ♦ Médico Especialista en Ultrasonido de Emergencia en el Hospital General de Massachusetts
- ♦ Médico Residente de Medicina de Emergencia en Hospital de la Universidad Thomas Jefferson
- ♦ Asistente de Investigación en Facultad de Medicina Perelman de la Universidad de Pensilvania
- ♦ Doctorado en Medicina en Universidad Thomas Jefferson
- ♦ Licenciada en Medicina en la Facultad de Medicina Sidney Kimmel de la Universidad Thomas Jefferson



*Gracias a TECH podrás aprender con los mejores profesionales del mundo”*

## Dirección



### Dr. Fumadó Queral, Josep

- Médico de familia en el Centro de Atención Primaria de Els Muntells
- Responsable del Grupo de Ecografía de Urgencias de la Sociedad Española de Médicos Generales y de Familia (SEMG)
- Titulado en Ecografía Clínica y en Formación de Formadores por la Universidad de Montpellier
- Docente en l'Associació Mediterrània de Medicina General
- Docente en la Escuela Española de Ecografía de la Sociedad Española de Médicos Generales y de Familia (SEMG)
- Miembro Honorario de la Sociedad Canaria de Ecografía (SOCANECO) y docente de su Symposium Anual
- Docente del Máster de Ecografía Clínica para Emergencias y Cuidados Críticos de la Universidad CEU Cardenal Herrera



### Dr. Pérez Morales, Luis Miguel

- Médico de Atención Primaria en el Servicio Canario de Salud
- Médico de familia en el Centro de Atención Primaria de Arucas (Gran Canaria, Islas Canarias)
- Presidente y docente de la Sociedad Canaria de Ecografía (SOCANECO) y director de su Symposium Anual
- Docente del Máster de Ecografía Clínica para Emergencias y Cuidados Críticos de la Universidad CEU Cardenal Herrera
- Experto en Ecografía Torácica por la Universidad de Barcelona
- Experto en Ecografía Clínica Abdominal y Musculoesquelética para emergencias y Cuidados críticos por la Universidad CEU Cardenal Herrera
- Diploma del Curs d'Ecografía en Atenció Primària por la Universidad Rovira y Virgili del Institut Català de la Salut

## Profesores

### Dr. Herrera Carcedo, Carmelo

- ♦ Responsable de la Unidad de Ecografía en el Centro de Salud de Briviesca
- ♦ Médico del Hospital San Juan de Dios
- ♦ Médico de familia de la Unidad de Ecografía en el Centro de Salud de Briviesca
- ♦ Tutor de la Unidad Docente de Medicina Familiar y Comunitaria de Burgos
- ♦ Docente en la Escuela Española de Ecografía de la Sociedad Española de Médicos Generales y de Familia (SEMG)
- ♦ Miembro de la Sociedad Española de Ecografía (SEECO) y de la Asociación Española de Diagnóstico Prenatal (AEDP)

### Dr. Sánchez Sánchez, José Carlos

- ♦ Director del Grupo de Trabajo de Ecografía de la Sociedad Española de Médicos Generales y de Familia
- ♦ Facultativo Especialista de Área en Radiodiagnóstico en el Hospital de Poniente El Ejido
- ♦ Máster en Actualización en Técnicas Diagnósticas y Terapéuticas en Radiología por la Universidad Cardenal Herrera
- ♦ Experto Universitario en Técnica e instrumentación, urgencias en radiología y neuro radiología Intervencionista por la Universidad Francisco de Vitoria
- ♦ Experto Universitario en Radiología Cardiorácica y Radiología Vascular e Intervencionista por la Universidad Francisco de Vitoria
- ♦ Experto en Técnicas de Imagen en Patología Mamaria y Radiología de la Mama por la Universidad de Barcelona

### Dr. De Varona Frolov, Serguei

- ♦ Médico Especialista en Angiología y Cirugía Vascular del Instituto Canario de Medicina Avanzada
- ♦ Angiólogo en Hospital General Universitario de Gran Canaria Dr. Negrín
- ♦ Máster en Técnicas Endovasculares por Boston Scientific PL

### Dr. Martel Almeida, Efrén

- ♦ Director médico en el ICMA Clinic
- ♦ CEO en el ASG Cirujanos Vasculares
- ♦ Cirujano Vascular en el ICMA
- ♦ Cirujano Vascular en el Hospital de Gran Canaria
- ♦ Director ASG Cirujanos Vasculares en el Hospital San Roque
- ♦ Especialista en Angiología y Cirugía Vascular vía MIR. Hospital Clínico Universitario Las Palmas de Gran Canaria "Dr. Negrín". Servicio de Angiología y Cirugía Vascular
- ♦ Licenciado en Medicina y Cirugía por la Universidad de Las Palmas de Gran Canaria



*Aprovecha la oportunidad para conocer los últimos avances en esta materia para aplicarla a tu práctica diaria*

07

# Titulación

El Curso Universitario en Ecografía de Cabeza y Cuello para Atención Primaria garantiza, además de la capacitación más rigurosa y actualizada, el acceso a un título de Curso Universitario expedido por TECH Global University.



“

*Supera con éxito esta capacitación y  
recibe tu diploma sin desplazamientos  
ni farragosos trámites”*

Este programa te permitirá obtener el título propio de **Curso Universitario en Ecografía de Cabeza y Cuello para Atención Primaria** avalado por **TECH Global University**, la mayor Universidad digital del mundo.

**TECH Global University**, es una Universidad Oficial Europea reconocida públicamente por el Gobierno de Andorra ([boletín oficial](#)). Andorra forma parte del Espacio Europeo de Educación Superior (EEES) desde 2003. El EEES es una iniciativa promovida por la Unión Europea que tiene como objetivo organizar el marco formativo internacional y armonizar los sistemas de educación superior de los países miembros de este espacio. El proyecto promueve unos valores comunes, la implementación de herramientas conjuntas y fortaleciendo sus mecanismos de garantía de calidad para potenciar la colaboración y movilidad entre estudiantes, investigadores y académicos.

Este título propio de **TECH Global University**, es un programa europeo de formación continua y actualización profesional que garantiza la adquisición de las competencias en su área de conocimiento, confiriendo un alto valor curricular al estudiante que supere el programa.

TECH es miembro de **All About Ultrasound**, una red internacional de prestigio dedicada al desarrollo e investigación de estándares y guías clínicas para la práctica de la ecografía y sonografía diagnóstica. Esta afiliación reafirma su compromiso con la innovación y la excelencia de nuevos procedimientos diagnósticos en este sector.

Aval/Membresía



Título: **Curso Universitario en Ecografía de Cabeza y Cuello para Atención Primaria**

Modalidad: **online**

Duración: **6 semanas**

Acreditación: **6 ECTS**





## Curso Universitario

Ecografía de Cabeza y Cuello  
para Atención Primaria

- » Modalidad: online
- » Duración: 6 semanas
- » Titulación: TECH Global University
- » Acreditación: 6 ECTS
- » Horario: a tu ritmo
- » Exámenes: online

# Curso Universitario

## Ecografía de Cabeza y Cuello para Atención Primaria

Aval/Membresía

