

# Diplomado

## Disfagia Psicógena



**tech** universidad  
tecnológica

## Diplomado Disfagia Psicógena

Modalidad: Online

Duración: 6 semanas

Titulación: TECH Universidad Tecnológica

Horas lectivas: 150 h.

Acceso web: [www.techtitute.com/medicina/curso-universitario/disfagia-psicogena](http://www.techtitute.com/medicina/curso-universitario/disfagia-psicogena)

# Índice

01

Presentación

---

*pág. 4*

02

Objetivos

---

*pág. 8*

03

Dirección del curso

---

*pág. 12*

04

Estructura y contenido

---

*pág. 16*

05

Metodología

---

*pág. 20*

06

Titulación

---

*pág. 28*

# 01

# Presentación

Estudios recientes concluyen que la Disfagia Psicógena puede desencadenarse por factores emocionales como el estrés, la ansiedad, la depresión o experiencias traumáticas. En algunos casos, puede estar asociada con trastornos de la alimentación, como la anorexia nerviosa o la bulimia. Por esta razón es importante que el médico se encuentre al corriente con los últimos avances y casos de estudio acerca de esta patología, con el fin de proporcionar un adecuado tratamiento. Teniendo en cuenta esto, TECH ha elaborado un programa 100% en línea que le proporcionará al profesional los conocimientos más rigurosos y vanguardistas requeridos para tratar esta afección. Todo ello condensado en una titulación exclusiva impartida 100% online que le otorga la flexibilidad necesaria para la conciliación familiar, laboral y de actualización profesional.





“

*Descubrirás la relación entre los factores neuropsicológicos y la Disfagia, gracias a este Diplomado”*

La Disfagia Psicógena es un trastorno de la deglución poco común que no se debe a causas físicas o estructurales, sino más bien a factores psicológicos y emocionales. A diferencia de la patología causada por problemas físicos en el sistema digestivo, la psicógena se origina en la mente y puede estar asociada a trastornos de ansiedad, depresión o estrés. Los síntomas pueden variar desde una sensación de obstrucción en la garganta hasta una incapacidad total para tragar, lo que puede tener un impacto significativo en la calidad de vida y la nutrición de quienes la padecen.

El diagnóstico de esta patología puede ser desafiante, ya que se basa en descartar otras causas orgánicas e identificar los factores psicológicos subyacentes. Por esta razón, es fundamental realizar una evaluación exhaustiva que considere tanto aspectos físicos como psiquiátricos para alcanzar un diagnóstico preciso.

En consecuencia, el tratamiento de esta afección se centra en abordar los factores que contribuyen al trastorno. Esto implica el uso de terapia psicológica, como la cognitivo-conductual, para trabajar en los patrones de pensamiento y comportamientos disfuncionales relacionados con la Disfagia. Además, se pueden emplear técnicas de relajación y manejo del estrés para reducir la ansiedad y mejorar la función de la deglución.

Para lograr esta meta, se ha elaborado un Diplomado en Disfagia Psicógena, el cual se presenta en un formato completamente virtual, con recursos de primera categoría. Todo esto se encuentra reunido en una biblioteca digital accesible en cualquier momento y lugar, sin limitaciones. Esta metodología, junto con la implementación del enfoque de *Relearning* desarrollado por TECH, garantizará que el estudiante adquiera conocimientos de forma más efectiva y con excelentes resultados, reduciendo al mínimo su esfuerzo.

Este **Diplomado en Disfagia Psicógena** contiene el programa científico más completo y actualizado del mercado. Sus características más destacadas son:

- ♦ El desarrollo de casos prácticos presentados por expertos en Otorrinolaringología y Logopedia
- ♦ Los contenidos gráficos, esquemáticos y eminentemente prácticos con los que está concebido recogen una información científica y práctica sobre aquellas disciplinas indispensables para el ejercicio profesional
- ♦ Los ejercicios prácticos donde realizar el proceso de autoevaluación para mejorar el aprendizaje
- ♦ Su especial hincapié en metodologías innovadoras
- ♦ Las lecciones teóricas, preguntas al experto, foros de discusión de temas controvertidos y trabajos de reflexión individual
- ♦ La disponibilidad de acceso a los contenidos desde cualquier dispositivo fijo o portátil con conexión a internet



*En tan solo 6 semanas elaborarás un Diagnóstico Diferencial entre la Disfagia Psicógena y la Disfagia Neurológica"*



“

*Mediante una metodología 100% en línea aprenderás a diferenciar y diagnosticar la Disfagia Psicógena”*

*Descubrirás cómo los síntomas en la Disfagia Psicógena van más allá de la dificultad para deglutir, gracias a esta titulación que solo te ofrece TECH.*

*Darás las recomendaciones adecuadas para un mejor tratamiento, a familiares de pacientes con Disfagia Psicógena”*

El programa incluye en su cuadro docente a profesionales del sector que vierten en esta capacitación la experiencia de su trabajo, además de reconocidos especialistas de sociedades de referencia y universidades de prestigio.

Su contenido multimedia, elaborado con la última tecnología educativa, permitirá al profesional un aprendizaje situado y contextual, es decir, un entorno simulado que proporcionará una capacitación inmersiva programada para entrenarse ante situaciones reales.

El diseño de este programa se centra en el Aprendizaje Basado en Problemas, mediante el cual el profesional deberá tratar de resolver las distintas situaciones de práctica profesional que se le planteen a lo largo del curso académico. Para ello, contará con la ayuda de un novedoso sistema de vídeo interactivo realizado por reconocidos expertos.



# 02 Objetivos

Esta titulación ha sido diseñada con el objetivo de darle al médico los conocimientos y habilidades necesarios que le permitirán comprender, diagnosticar y tratar de manera efectiva este trastorno. Esto implica reconocer los factores psicológicos subyacentes que contribuyen a la Disfagia Psicógena, realizar una evaluación completa que excluya otras causas orgánicas, y diseñar un plan de tratamiento adecuado que aborde tanto los aspectos físicos como los psicológicos del trastorno. Todo esto reunido en una metodología 100% en línea totalmente flexible, para que el profesional combine sus actividades diarias con las de aprendizaje, ya que no estará sujeto a horarios fijos.







“

*Tendrás a tu alcance resúmenes interactivos y recursos multimedia que te ayudarán a realizar Intervenciones miofuncionales a pacientes con Disfagia Psicógena”*



## Objetivos generales

---

- ◆ Actualizar conocimientos teóricos y prácticos sobre la Disfagia
- ◆ Desarrollar habilidades de evaluación clínica
- ◆ Diseñar e implementar planes de tratamiento acorde a los procedimientos más actuales
- ◆ Ahondar en las tecnologías y técnicas más actualizadas
- ◆ Fomentar la colaboración interdisciplinaria





## Objetivos específicos

---

- ◆ Profundizar en la Disfagia Psicógena
- ◆ Señalar los factores desencadenantes y predisponentes de la disfagia Psicógena
- ◆ Ahondar en las estrategias de manejo y tratamiento de la disfagia Psicógena



*Abordarás la relación interdisciplinaria entre psicología y logopedia en el tratamiento de esta patología”*



# 03

## Dirección del curso

Con el propósito de promover la actualización de las competencias del profesional médico, se ha desarrollado un Diplomado con un temario diseñado por reconocidos expertos en Disfagia. El equipo docente está compuesto por destacados profesionales con una amplia experiencia en el campo de la salud, incluyendo áreas como Logopedia y Otorrinolaringología, lo que garantiza un enfoque interdisciplinario acorde a las necesidades actuales. Además, la cercanía con el profesorado permite al estudiante resolver cualquier duda que pueda surgir en relación al contenido del programa académico.





“

*Gracias a este programa, conocerás las técnicas más vanguardistas para profundizar en el estado emocional de tus pacientes e intervenirlos de manera efectiva”*



## Dirección



### Dr. Maeso i Riera, Josep

- ♦ Director de la Sección de Otorrinolaringología del Centro Oftalmológico Otorrinolaringológico de Egara
- ♦ Médico Adjunto del Servicio de Otorrinolaringología en la Sección de Cabeza y Cuello, del Hospital Universitari Mútua de Terrass
- ♦ Médico Encargado de la Sección de Dacriología (Servicio de Oftalmología) del Centro Médico Delfos
- ♦ Jefe de Servicio de Otorrinolaringología del Hospital Sanitas CIMA
- ♦ Médico colaborador en la consulta de Otorrinolaringología de los consultorios de Sanitas
- ♦ Especialista en Otorrinolaringología
- ♦ Doctor en Medicina y Cirugía por la Universidad Autónoma de Barcelona
- ♦ Licenciado en Medicina y Cirugía por la Universidad Autónoma de Barcelona
- ♦ Diplomado en Gestión Hospitalaria por la Escuela Superior de Administración y Dirección de Empresas
- ♦ Miembro de: Societat catalana d'Oto-Rino-Laringología, Sociedad Española de Otorrinolaringología y Patología Cérvico-Facial, American Academy of Otolaryngology-Head and Neck Surgery



### Dña. Marcos Galán, Victoria

- ♦ Directora centro Crecemos contigo y Neuro-logo
- ♦ Especialista en Patología de la voz y Terapia Miofuncional
- ♦ Profesora departamento de Fisioterapia en Ciencias de la Salud de la Universidad Castilla La Mancha
- ♦ Formadora en los cursos de especialización sanitaria de Intervención Logopédica
- ♦ Especialista en Patología de la voz por la Universidad de Alcalá
- ♦ Licenciada en Logopedia por la Universidad Complutense de Madrid



“

*Una experiencia de capacitación  
única, clave y decisiva para impulsar  
tu desarrollo profesional”*

# 04

## Estructura y contenido

Esta titulación aborda diversos aspectos relacionados con la Disfagia Psicógena, incluyendo factores neuropsicológicos y su influencia en la deglución. Se explorarán las causas y manifestaciones de la Disfagia nerviosa, como la fagofobia y el miedo a atragantarse. Se destacará la importancia del diagnóstico diferencial para distinguir entre la disfagia Psicógena y otras formas de esta misma afección. Adicionalmente, se analizarán los síntomas asociados, como el miedo a tragar, la ansiedad, la depresión y la pérdida de peso. Todo esto junto en una serie de recursos didácticos como los resúmenes interactivos, que se encontrarán en un formato 100% virtual.



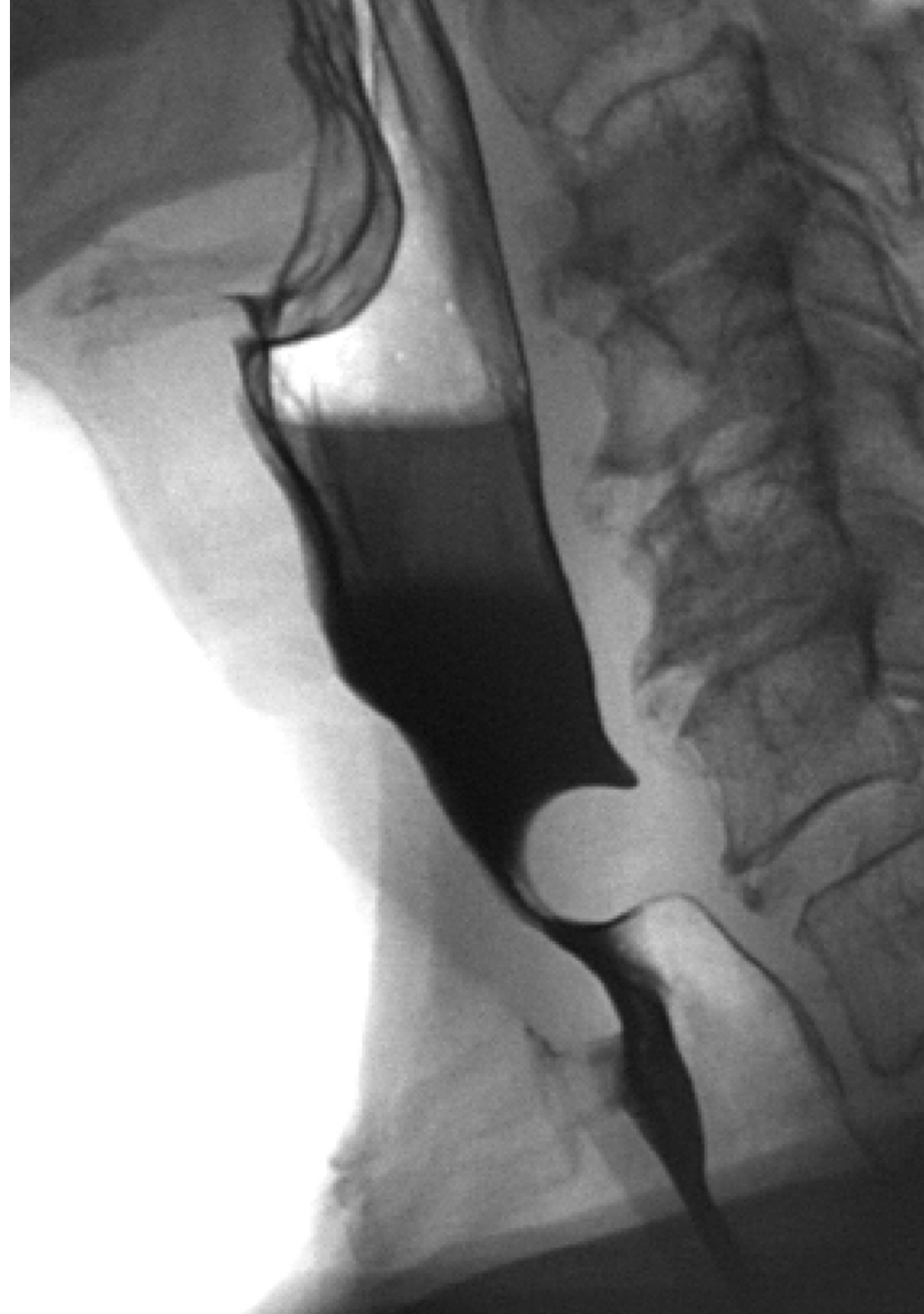


“

*Con el método Relearning, evitarás invertir largas horas en el estudio y podrás centrarte en los conceptos más determinantes de manera eficiente”*

## Módulo 1. Disfagia Psicógena

- 1.1. Factores Neuropsicológicos y deglución
  - 1.1.1. Neurología y Disfagia
  - 1.1.2. Psicología y Disfagia
  - 1.1.3. Factores neuropsicológicos y Disfagia
  - 1.1.4. Conclusiones
- 1.2. Disfagia Nerviosa
  - 1.2.1. Definición
  - 1.2.2. Causa de la Disfagia nerviosa
  - 1.2.3. Fagofobia
  - 1.2.4. Miedo a atragantarse
- 1.3. Diagnóstico Diferencial de la Disfagia Psicógena
  - 1.3.1. Disfagia psicológica/Disfagia neurológica
  - 1.3.2. Disfagia psicológica/ Disfagia orgánica
  - 1.3.3. Disfagia psicológica/Disfagia funcional
  - 1.3.4. Conclusiones
- 1.4. Síntomas en la Disfagia Psicógena
  - 1.4.1. Síntomas subjetivos/síntomas objetivos
  - 1.4.2. Miedo a tragar
  - 1.4.3. Ansiedad.Hipocondria.Depresión. Ataque de Pánico
  - 1.4.4. Pérdida de peso
  - 1.4.5. Pérdida de seguridad y autoestima
- 1.5. Recomendaciones para las familias con Disfagia Psicógena
  - 1.5.1. Pautas para los familiares de pacientes con Disfagia
  - 1.5.2. Condiciones del entorno
  - 1.5.3. Pautas de higiene bucal
  - 1.5.4. Conclusiones
- 1.6. Recomendaciones para niños con Disfagia Psicógena
  - 1.6.1. Pautas para los familiares de pacientes con Disfagia
  - 1.6.2. Condiciones del entorno
  - 1.6.3. Pautas de higiene bucal
  - 1.6.4. Conclusiones





- 1.7. Psicología, Logopedia y Disfagia Psicógena
  - 1.7.1. Relación interdisciplinaria psicología y logopeda
  - 1.7.2. Tratamiento psicológico
  - 1.7.3. Tratamiento logopédico
  - 1.7.4. Conclusiones
- 1.8. Estado emocional y Disfagia Psicógena
  - 1.8.1. Evaluación del estado emocional del paciente con Disfagia
  - 1.8.2. Diagnóstico del estado emocional del paciente con Disfagia
  - 1.8.3. Intervención en el estado emocional del paciente con Disfagia
  - 1.8.4. Pautas Psicológicas a los familiares y entorno del paciente con Disfagia
- 1.9. Tratamiento Logopédico Disfagia Psicógena
  - 1.9.1. Intervención miofuncional
  - 1.9.2. Intervención movimientos corporales
  - 1.9.3. Intervención estimulación sensorial
  - 1.9.4. Intervención respiración-relajación
- 1.10. Casos Clínicos
  - 1.10.1. Caso clínico. Adulto con Disfagia Psicógena
  - 1.10.2. Caso clínico. Niño con Disfagia Psicógena
  - 1.10.3. Caso clínico. Apoyo adulto
  - 1.10.4. Caso clínico. Apoyo niño



*Analizarás casos clínicos reales de pacientes con Disfagia Psicógena y descubres cómo brindarles el apoyo necesario”*

05

# Metodología

Este programa de capacitación ofrece una forma diferente de aprender. Nuestra metodología se desarrolla a través de un modo de aprendizaje de forma cíclica: ***el Relearning***.

Este sistema de enseñanza es utilizado, por ejemplo, en las facultades de medicina más prestigiosas del mundo y se ha considerado uno de los más eficaces por publicaciones de gran relevancia como el ***New England Journal of Medicine***.



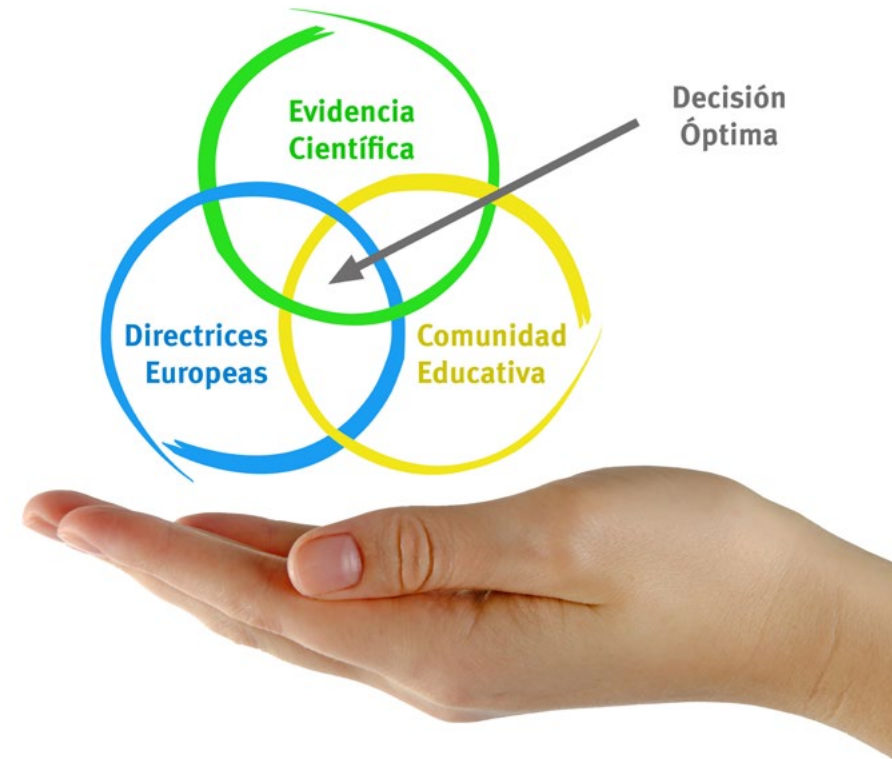
“

*Descubre el Relearning, un sistema que abandona el aprendizaje lineal convencional para llevarte a través de sistemas cíclicos de enseñanza: una forma de aprender que ha demostrado su enorme eficacia, especialmente en las materias que requieren memorización”*

## En TECH empleamos el Método del Caso

Ante una determinada situación, ¿qué debería hacer un profesional? A lo largo del programa, los estudiantes se enfrentarán a múltiples casos clínicos simulados, basados en pacientes reales en los que deberán investigar, establecer hipótesis y, finalmente, resolver la situación. Existe abundante evidencia científica sobre la eficacia del método. Los especialistas aprenden mejor, más rápido y de manera más sostenible en el tiempo.

*Con TECH podrás experimentar una forma de aprender que está moviendo los cimientos de las universidades tradicionales de todo el mundo.*



Según el Dr. Gérvas, el caso clínico es la presentación comentada de un paciente, o grupo de pacientes, que se convierte en «caso», en un ejemplo o modelo que ilustra algún componente clínico peculiar, bien por su poder docente, bien por su singularidad o rareza. Es esencial que el caso se apoye en la vida profesional actual, intentando recrear los condicionantes reales en la práctica profesional del médico.



“

*¿Sabías que este método fue desarrollado en 1912, en Harvard, para los estudiantes de Derecho? El método del caso consistía en presentarles situaciones complejas reales para que tomaran decisiones y justificasen cómo resolverlas. En 1924 se estableció como método estándar de enseñanza en Harvard”*

La eficacia del método se justifica con cuatro logros fundamentales:

1. Los alumnos que siguen este método no solo consiguen la asimilación de conceptos, sino un desarrollo de su capacidad mental, mediante ejercicios de evaluación de situaciones reales y aplicación de conocimientos.
2. El aprendizaje se concreta de una manera sólida en capacidades prácticas que permiten al alumno una mejor integración en el mundo real.
3. Se consigue una asimilación más sencilla y eficiente de las ideas y conceptos, gracias al planteamiento de situaciones que han surgido de la realidad.
4. La sensación de eficiencia del esfuerzo invertido se convierte en un estímulo muy importante para el alumnado, que se traduce en un interés mayor en los aprendizajes y un incremento del tiempo dedicado a trabajar en el curso.





## Relearning Methodology

TECH aúna de forma eficaz la metodología del Estudio de Caso con un sistema de aprendizaje 100% online basado en la reiteración, que combina 8 elementos didácticos diferentes en cada lección.

Potenciamos el Estudio de Caso con el mejor método de enseñanza 100% online: el Relearning.

*El profesional aprenderá mediante casos reales y resolución de situaciones complejas en entornos simulados de aprendizaje. Estos simulacros están desarrollados a partir de software de última generación que permiten facilitar el aprendizaje inmersivo.*



Situado a la vanguardia pedagógica mundial, el método Relearning ha conseguido mejorar los niveles de satisfacción global de los profesionales que finalizan sus estudios, con respecto a los indicadores de calidad de la mejor universidad online en habla hispana (Universidad de Columbia).

Con esta metodología, se han capacitado más de 250.000 médicos con un éxito sin precedentes en todas las especialidades clínicas con independencia de la carga en cirugía. Nuestra metodología pedagógica está desarrollada en un entorno de máxima exigencia, con un alumnado universitario de un perfil socioeconómico alto y una media de edad de 43,5 años.

*El Relearning te permitirá aprender con menos esfuerzo y más rendimiento, implicándote más en tu especialización, desarrollando el espíritu crítico, la defensa de argumentos y el contraste de opiniones: una ecuación directa al éxito.*

En nuestro programa, el aprendizaje no es un proceso lineal, sino que sucede en espiral (aprender, desaprender, olvidar y reaprender). Por eso, se combinan cada uno de estos elementos de forma concéntrica.

La puntuación global que obtiene el sistema de aprendizaje de TECH es de 8.01, con arreglo a los más altos estándares internacionales.



Este programa ofrece los mejores materiales educativos, preparados a conciencia para los profesionales:



#### Material de estudio

Todos los contenidos didácticos son creados por los especialistas que van a impartir el curso, específicamente para él, de manera que el desarrollo didáctico sea realmente específico y concreto.

Estos contenidos son aplicados después al formato audiovisual, para crear el método de trabajo online de TECH. Todo ello, con las técnicas más novedosas que ofrecen piezas de gran calidad en todos y cada uno los materiales que se ponen a disposición del alumno.



#### Técnicas quirúrgicas y procedimientos en vídeo

TECH acerca al alumno las técnicas más novedosas, los últimos avances educativos y al primer plano de la actualidad en técnicas médicas. Todo esto, en primera persona, con el máximo rigor, explicado y detallado para contribuir a la asimilación y comprensión del estudiante. Y lo mejor de todo, pudiéndolo ver las veces que quiera.



#### Resúmenes interactivos

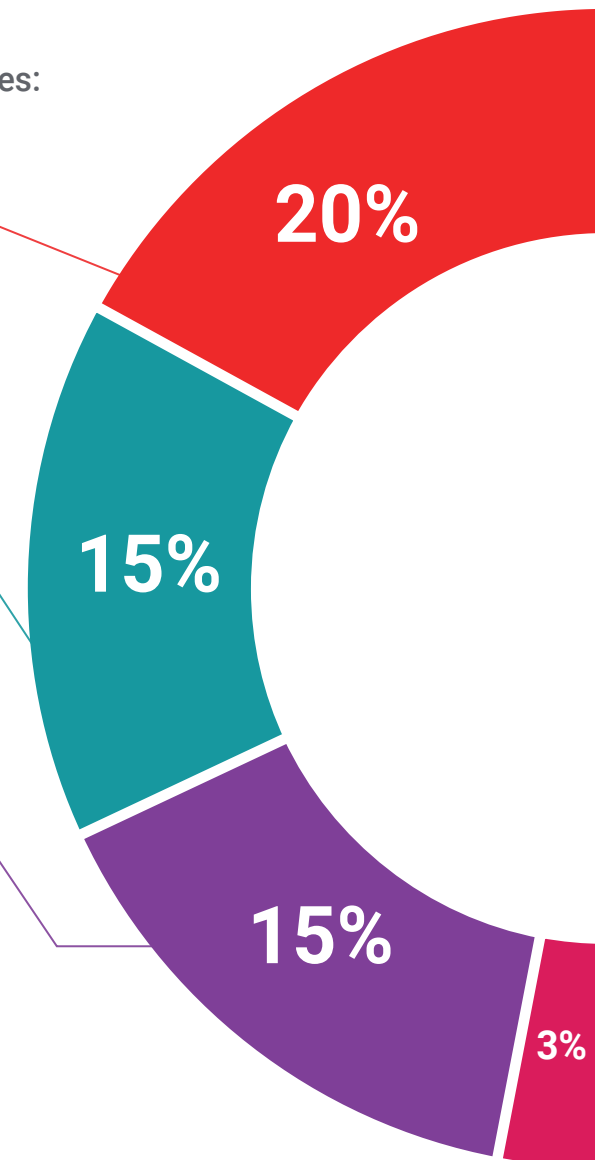
El equipo de TECH presenta los contenidos de manera atractiva y dinámica en píldoras multimedia que incluyen audios, vídeos, imágenes, esquemas y mapas conceptuales con el fin de afianzar el conocimiento.

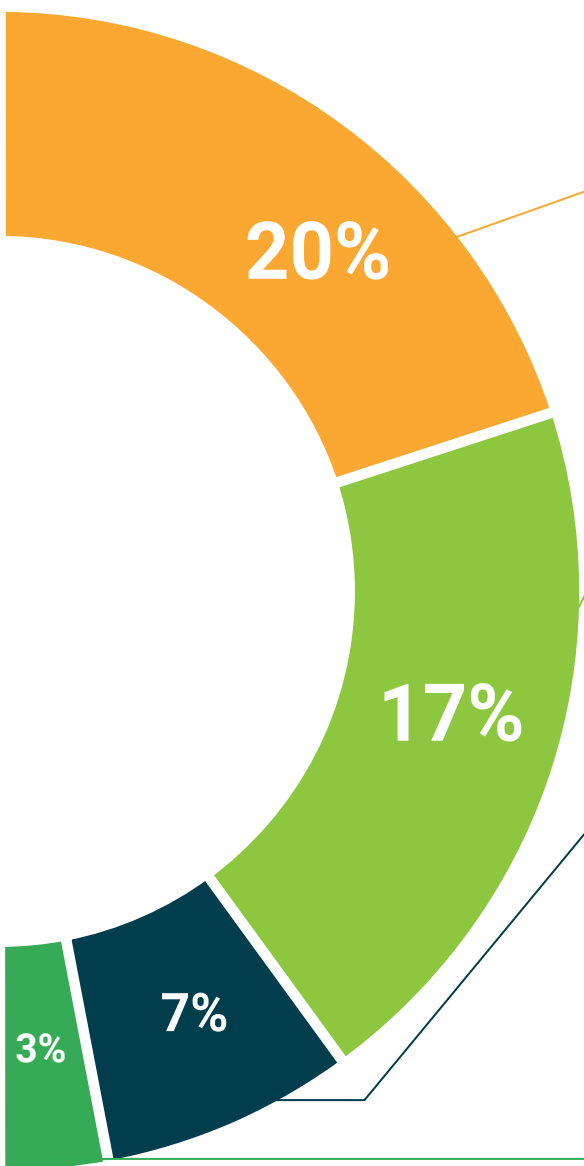
Este exclusivo sistema educativo para la presentación de contenidos multimedia fue premiado por Microsoft como "Caso de éxito en Europa".



#### Lecturas complementarias

Artículos recientes, documentos de consenso y guías internacionales, entre otros. En la biblioteca virtual de TECH el estudiante tendrá acceso a todo lo que necesita para completar su capacitación.





#### Análisis de casos elaborados y guiados por expertos

El aprendizaje eficaz tiene, necesariamente, que ser contextual. Por eso, TECH presenta los desarrollos de casos reales en los que el experto guiará al alumno a través del desarrollo de la atención y la resolución de las diferentes situaciones: una manera clara y directa de conseguir el grado de comprensión más elevado.



#### Testing & Retesting

Se evalúan y reevalúan periódicamente los conocimientos del alumno a lo largo del programa, mediante actividades y ejercicios evaluativos y autoevaluativos para que, de esta manera, el estudiante compruebe cómo va consiguiendo sus metas.



#### Clases magistrales

Existe evidencia científica sobre la utilidad de la observación de terceros expertos. El denominado Learning from an Expert afianza el conocimiento y el recuerdo, y genera seguridad en las futuras decisiones difíciles.



#### Guías rápidas de actuación

TECH ofrece los contenidos más relevantes del curso en forma de fichas o guías rápidas de actuación. Una manera sintética, práctica y eficaz de ayudar al estudiante a progresar en su aprendizaje.





06

# Titulación

El Diplomado en Disfagia Psicógena garantiza, además de la capacitación más rigurosa y actualizada, el acceso a un título de Diplomado expedido por TECH Universidad Tecnológica.





“

*Supera con éxito este programa y recibe tu titulación universitaria sin desplazamientos ni farragosos trámites”*

Este **Diplomado en Disfagia Psicógena** contiene el programa científico más completo y actualizado del mercado.

Tras la superación de la evaluación, el alumno recibirá por correo postal\* con acuse de recibo su correspondiente título de **Diplomado** emitido por **TECH Universidad Tecnológica**.

El título expedido por **TECH Universidad Tecnológica** expresará la calificación que haya obtenido en el Diplomado, y reunirá los requisitos comúnmente exigidos por las bolsas de trabajo, oposiciones y comités evaluadores de carreras profesionales.

Título: **Diplomado en Disfagia Psicógena**

N.º Horas Oficiales: **150 h.**



\*Apostilla de La Haya. En caso de que el alumno solicite que su título en papel recabe la Apostilla de La Haya, TECH EDUCATION realizará las gestiones oportunas para su obtención, con un coste adicional.

salud futuro  
confianza personas  
educación información tutores  
garantía acreditación enseñanza  
instituciones tecnología aprendizaje  
comunidad compromiso  
atención personalizada innovación  
conocimiento presente  
desarrollo web formación  
aula virtual idiomas

**tech** universidad  
tecnológica

**Diplomado**  
Disfagia Psicógena

Modalidad: Online

Duración: 6 semanas

Titulación: TECH Universidad Tecnológica

Horas lectivas: 150 h.

# Diplomado

## Disfagia Psicógena

