

Corso Universitario

Disfagia Psicogena



Corso Universitario Disfagia Psicogena

- » Modalità: online
- » Durata: 6 settimane
- » Titolo: TECH Global University
- » Accreditamento: 6 ECTS
- » Orario: a tua scelta
- » Esami: online

Accesso al sito web: www.techtitude.com/it/medicina/corso-universitario/disfagia-psicogena

Indice

01

Presentazione

pag. 4

02

Obiettivi

pag. 8

03

Direzione del corso

pag. 12

04

Struttura e contenuti

pag. 18

05

Metodologia di studio

pag. 22

06

Titolo

pag. 30

01

Presentazione

Studi recenti concludono che la Disfagia Psicogena può essere scatenata da fattori emotivi come stress, ansia, depressione o esperienze traumatiche. In alcuni casi, può essere associata a disturbi alimentari come l'anoressia nervosa o la bulimia. Per questo motivo è importante che il medico si tenga aggiornato sugli ultimi progressi e sulle casistiche di questa patologia, al fine di fornire un trattamento adeguato. Con questo obiettivo, TECH Global University ha sviluppato un programma 100% online che fornirà al professionista le conoscenze più rigorose e all'avanguardia necessarie per trattare questa condizione. Il tutto condensato in un'esclusiva qualifica 100% online che offre la flessibilità necessaria per conciliare famiglia, lavoro e aggiornamento professionale.





“

*Grazie a questo Corso Universitario
scoprirai la relazione tra i fattori
neuropsicologici e la Disfagia”*

La disfagia psicogena è un raro disturbo della deglutizione che non è dovuto a cause fisiche o strutturali, ma piuttosto a fattori psicologici ed emotivi. A differenza della patologia causata da problemi fisici dell'apparato digerente, la disfagia psicogena ha origine nella mente, il gonfiore psicogeno ha origine nella mente e può essere associato a disturbi d'ansia, depressione o stress. I sintomi possono variare da una sensazione di ostruzione della gola alla totale incapacità di deglutire, con un impatto significativo sulla qualità della vita e sull'alimentazione di chi ne soffre.

La diagnosi di questa condizione può essere impegnativa, in quanto si basa sull'esclusione di altre cause organiche e sull'identificazione dei fattori psicologici sottostanti. Per questo motivo, una valutazione approfondita che consideri sia gli aspetti fisici che quelli psichiatrici è essenziale per raggiungere una diagnosi accurata.

Di conseguenza, il trattamento di questa condizione si concentra sulla risoluzione dei fattori che contribuiscono al disturbo. Questo comporta l'uso di una terapia psicologica, come la terapia cognitivo-comportamentale, per lavorare su schemi di pensiero e comportamenti disfunzionali legati alla Disfagia. Inoltre, si possono utilizzare tecniche di rilassamento e di gestione dello stress per ridurre l'ansia e migliorare la funzione deglutitoria.

Per raggiungere questo obiettivo, è stato sviluppato un Corso Universitario in Disfagia Psicogena, presentato in un formato completamente virtuale, con risorse di prim'ordine. Il tutto è riunito in una biblioteca digitale accessibile sempre e ovunque, senza limiti. Questa metodologia, insieme all'implementazione del sistema *Relearning* sviluppato da TECH Global University, farà sì che lo studente acquisisca le conoscenze in modo più efficace e con risultati eccellenti, riducendo al minimo il suo sforzo.

Questo **Corso Universitario in Disfagia Psicogena** possiede il programma scientifico più completo e aggiornato del mercato. Le caratteristiche principali del programma sono:

- ♦ Sviluppo di casi di studio presentati da esperti in Otorinolaringoiatria e Logopedia
- ♦ Contenuti grafici, schematici ed eminentemente pratici che forniscono informazioni scientifiche e pratiche riguardo alle discipline mediche essenziali per l'esercizio della professione
- ♦ Esercizi pratici con cui è possibile valutare sé stessi per migliorare l'apprendimento
- ♦ Speciale enfasi sulle metodologie innovative
- ♦ Lezioni teoriche, domande all'esperto e/o al tutor, forum di discussione su questioni controverse e compiti di riflessione individuale
- ♦ Disponibilità di accesso ai contenuti da qualsiasi dispositivo fisso o portatile dotato di connessione a Internet



In sole 6 settimane svilupperai una diagnosi differenziale tra Disfagia Psicogena e Disfagia Neurologica”

“

Scoprirai come i sintomi della Disfagia Psicogena vadano oltre le difficoltà di deglutizione, grazie a questa qualifica che solo TECH Global University può

Attraverso una metodologia 100% online, apprenderai a differenziare e diagnosticare la Disfagia Psicogena.

Potrai fornire le raccomandazioni appropriate per un trattamento migliore ai familiari dei pazienti affetti da Disfagia Psicogena.

Il personale docente comprende professionisti del settore, che forniscono agli studenti le competenze necessarie a intraprendere un percorso di studio eccellente.

I contenuti multimediali, sviluppati in base alle ultime tecnologie educative, forniranno al professionista un apprendimento coinvolgente e localizzato, ovvero inserito in un contesto reale.

La creazione di questo programma è incentrata sull'Apprendimento Basato sui Problemi, mediante il quale il professionista deve cercare di risolvere le diverse situazioni di pratica professionale che gli si presentano durante il corso. Lo studente potrà usufruire di un innovativo sistema di video interattivi creati da esperti di rinomata fama.



02

Obiettivi

Questa qualifica è stata concepita per fornire al medico le conoscenze e le competenze necessarie per comprendere, diagnosticare e trattare efficacemente questo disturbo. Ciò implica il riconoscimento dei fattori psicologici sottostanti che contribuiscono alla disfagia psicogena, l'esecuzione di una valutazione approfondita che escluda altre cause organiche e l'elaborazione di un piano di trattamento appropriato che affronti sia gli aspetti fisici che psicologici del disturbo. Tutto questo è riunito in una metodologia 100% online e totalmente flessibile, in modo che il professionista possa combinare le proprie attività quotidiane con quelle di apprendimento, non essendo soggetto a orari fissi.



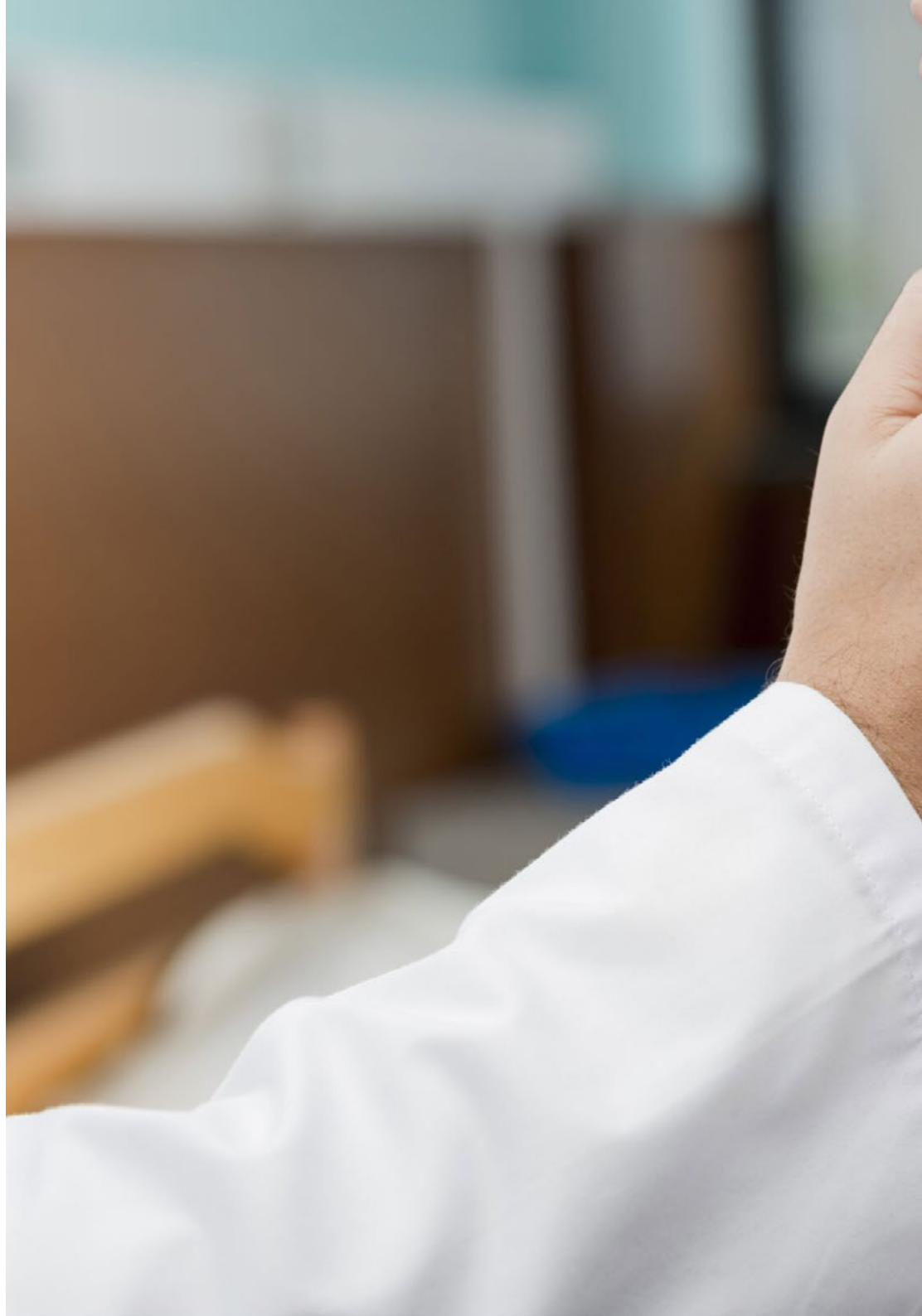
“

*Avrai a portata di mano riassunti interattivi
e risorse multimediali che ti aiuteranno
a realizzare interventi miofunzionali per i
pazienti con Disfagia Psicogena”*



Obiettivi generali

- ♦ Aggiornare conoscenze teoriche e pratiche sulla Disfagia
- ♦ Sviluppare le capacità di valutazione clinica
- ♦ Progettare e realizzare piani di trattamento secondo le procedure più attuali
- ♦ Approfondire le ultime tecnologie e tecniche
- ♦ Incoraggiare la collaborazione interdisciplinare





Obiettivi specifici

- ♦ Approfondire il tema della Disfagia Psicogena
- ♦ Evidenziare i fattori scatenanti e predisponenti della disfagia psicogena
- ♦ Approfondire le strategie di gestione e trattamento della disfagia psicogena



*Affronterai il rapporto interdisciplinare
tra psicologia e logopedia nel
trattamento di questa patologia”*

03

Direzione del corso

Al fine di promuovere l'aggiornamento delle competenze del medico, è stato sviluppato un Corso Universitario con un programma progettato da esperti riconosciuti in materia di Disfagia. Il personale docente è composto da professionisti di spicco con una vasta esperienza nel campo della salute, compresi settori come la Logopedia e l'Otorinolaringoiatria, il che garantisce un approccio interdisciplinare in linea con le esigenze attuali. Inoltre, la vicinanza al personale docente permette agli studenti di risolvere qualsiasi dubbio possa sorgere in relazione al contenuto del programma accademico.





“

Grazie a questo programma, imparerai le tecniche più all'avanguardia per approfondire lo stato emotivo dei tuoi pazienti e intervenire efficacemente”

Direttore ospite internazionale

La Dott.ssa Julie Stierwalt è una consulente di alto livello presso la Divisione di Patologia della Parola, all'interno del Dipartimento di Neurologia della Clínica Mayo di Rochester. Così, con una traiettoria eccezionale nella diagnosi e nel trattamento dei Disturbi del Linguaggio, Cognitivo e della Deglutizione, ha stabilito uno standard di eccellenza nel suo campo. Il suo approccio clinico si è concentrato sull'ottimizzazione della comunicazione per le persone con condizioni sia acute che progressive.

Inoltre, è stata riconosciuta a livello internazionale per la sua ricerca e per i suoi contributi in aree come l'afasia, la demenza frontotemporale, la sclerosi laterale amiotrofica (SLA) e i disturbi funzionali della parola. In effetti, le sue pubblicazioni su riviste scientifiche ad alto impatto hanno fornito preziose conoscenze sul trattamento e la diagnosi di questi disturbi, influenzando in modo significativo la pratica clinica e le politiche sanitarie. Inoltre, il suo interesse per la telepratica è stato cruciale per espandere l'accesso ai servizi delle Patologie del Linguaggio, specialmente in tempi di pandemia.

È stata inoltre insignita di numerosi premi e onorificenze nel corso della sua carriera, tra cui il Leadership Award, assegnato dal College of Communication and Information della Florida State University, nonché la sua nomina a membro dell'American Speaking, Language and Audition Association (ASHA). Così, con il suo impegno incrollabile per il miglioramento della comunicazione e della qualità della vita dei suoi pazienti, la dottoressa Julie Stierwalt è diventata una figura chiave nel campo della Patologia del Linguaggio, nonché un punto di riferimento internazionale nel trattamento dei disturbi del linguaggio, del linguaggio e della deglutizione. In questo senso, il suo lavoro continua a ispirare gli operatori sanitari e a beneficiare di innumerevoli pazienti in tutto il mondo.



Dott.ssa. Stierwalt, Julie

- Consulente per la Divisione di Patologia della Parola, Dipartimento di Neurologia, Clínica Mayo, USA.
- Patologa del Linguaggio e Linguaggio nella Clínica Mayo
- Specialista in Disturbi Neurologici della Comunicazione
- Dottorato in Patologia del Linguaggio e Linguaggio presso l'Università dell'Iowa
- Master in Patologia della Parola presso l'Università del Nord Iowa
- Laurea in Patologia del Linguaggio presso l'Università del Nord Iowa
- Membro di:
- Gruppo di lavoro sulla comunicazione alternativa e aumentativa (Divisione di patologia del linguaggio)
- Comitato di valutazione cognitiva (divisione di patologia del linguaggio)
- Società di Ricerca di Disfagia
- Associazione Americana del Linguaggio e Udito



*Grazie a TECH Global
University potrai
apprendere con i migliori*

Direzione



Dott. Maeso i Riera, Josep

- Direttore della Sezione di Otorinolaringoiatria del Centro Oftalmologico di Egara
- Medico strutturato del Servizio di Otorinolaringoiatria nella Sezione Testa e Collo dell'Hospital Universitari Mútua de Terrassa
- Medico responsabile della Sezione di Dacriologia (Servizio di Oftalmologia) presso il Centro Medico Delfos
- Responsabile del reparto di Otorinolaringoiatria dell'Ospedale Sanitas CIMA
- Medico collaboratore del reparto di Otorinolaringoiatria delle cliniche Sanitas
- Specialista in Otorinolaringoiatria
- Dottorato in Medicina e Chirurgia presso l'Università Autònoma de Barcelona
- Laurea in Medicina e Chirurgia presso l'Università Autònoma de Barcelona
- Corso Universitario in in Gestione Ospedaliera presso la Scuola Superiore di Amministrazione e Gestione Aziendale
- Membro di: Societat catalana d'Oto-Rino-Laringologia, Sociedad Española de Otorrinolaringología y Patología Cérvico-Facial e American Academy of Otolaryngology-Head and Neck Surgery



Dott.ssa Marcos Galán, Victori

- Direttrice del centro Crecemos contigo e Neuro-logo
- Specialista in Patologia della Voce e Terapia Miofunzionale
- Docente presso il Dipartimento di Fisioterapia in Scienze della Salute dell'Università di Castilla-La Mancha
- Formatore nei corsi di specializzazione in Logopedia e Intervento Sanitario
- Specialista in Patologia della voce presso l'Università di Alcalá
- Laurea in Logopedia presso l'Università Complutense di Madrid

04

Struttura e contenuti

Questa qualifica affronta vari aspetti legati alla Disfagia Psicogena, compresi i fattori neuropsicologici e la loro influenza sulla deglutizione. Verranno esplorate le cause e le manifestazioni della Disfagia nervosa, come la fagofobia e la paura di soffocare. Verrà sottolineata l'importanza della diagnosi differenziale per distinguere la Disfagia Psicogena da altre forme della stessa patologia. Inoltre, verranno analizzati i sintomi associati, come paura di deglutire, ansia, depressione e perdita di peso. Il tutto unito a una serie di risorse didattiche come i riassunti interattivi, che troverai in un formato 100% virtuale.

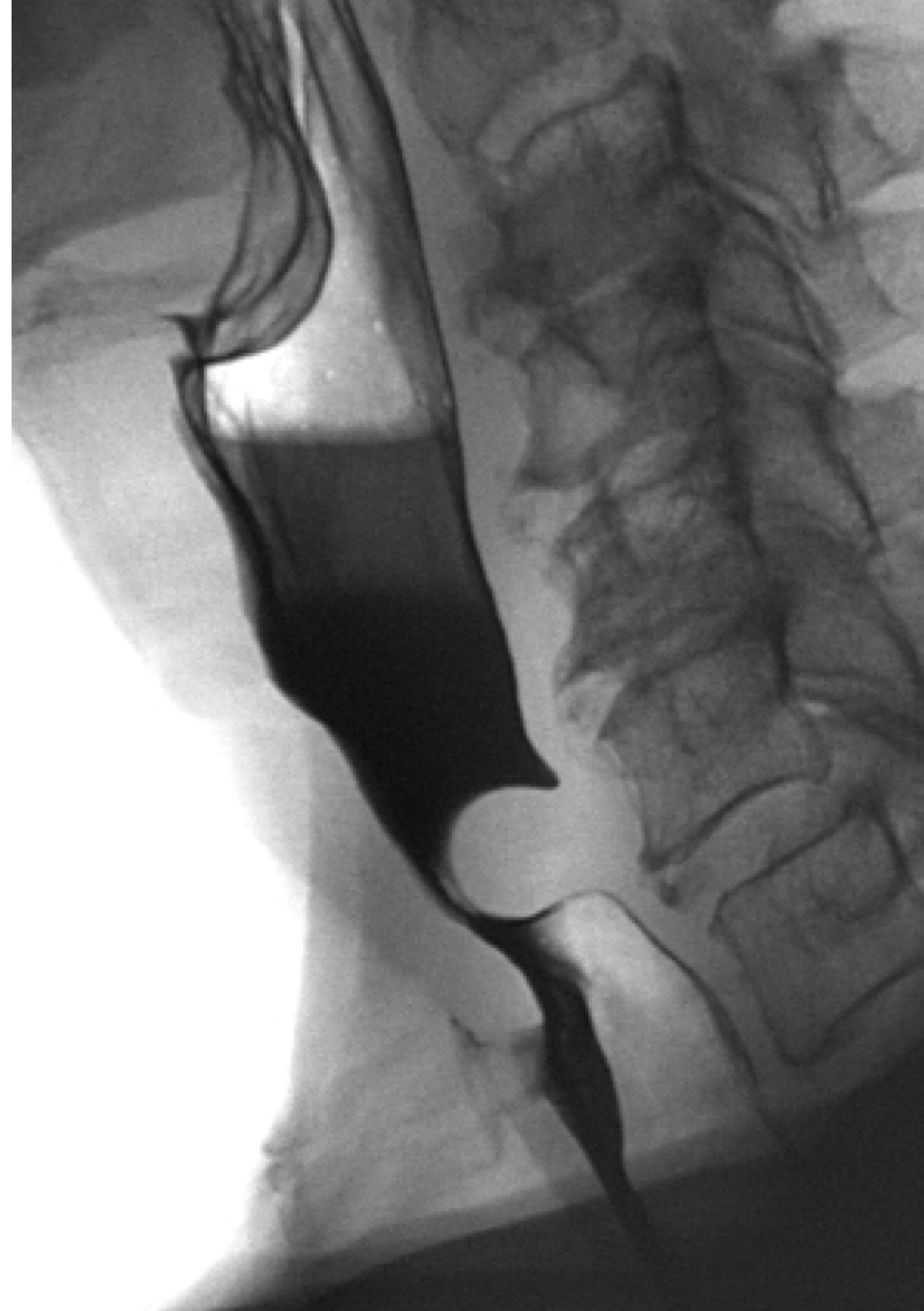


“

Con il metodo Relearning, eviterai di passare lunghe ore a studiare e potrai concentrarti sui concetti più importanti in modo efficiente”

Modulo 1. Disfagia psicogena

- 1.1. Fattori neuropsicologici e deglutizione
 - 1.1.1. Neurologia e disfagia
 - 1.1.2. Psicologia e disfagia
 - 1.1.3. Fattori neuropsicologici e Disfagia
 - 1.1.4. Conclusioni
- 1.2. Disfagia nervosa
 - 1.2.1. Definizione
 - 1.2.2. Cause della disfagia nervosa
 - 1.2.3. Fagofobia
 - 1.2.4. Paura di soffocare
- 1.3. Diagnosi differenziale della Disfagia Psicogena
 - 1.3.1. Disfagia psicologica/disfagia neurologica
 - 1.3.2. Disfagia psicologica/disfagia organica
 - 1.3.3. Disfagia psicologica/disfagia funzionale
 - 1.3.4. Conclusioni
- 1.4. Sintomi nella disfagia psicogena
 - 1.4.1. Sintomi soggettivi/ sintomi oggettivi
 - 1.4.2. Paura di deglutire
 - 1.4.3. Ansia, ipocondria, depressione: Crisi di panico
 - 1.4.4. Perdita di peso
 - 1.4.5. Perdita di peso
- 1.5. Perdita di fiducia in sé stessi e di autostima
 - 1.5.1. Linee guida per i familiari di pazienti con disfagia
 - 1.5.2. Condizioni dell'ambiente circostante
 - 1.5.3. Linee guida di igiene orale
 - 1.5.4. Conclusioni
- 1.6. Raccomandazioni per i bambini con disfagia psicogena
 - 1.6.1. Linee guida per i familiari di pazienti con disfagia
 - 1.6.2. Condizioni dell'ambiente circostante
 - 1.6.3. Linee guida di igiene orale
 - 1.6.4. Conclusioni



- 1.7. Psicologia, Logopedia e Disfagia Psicogena
 - 1.7.1. Rapporto interdisciplinare tra psicologia e logopedia
 - 1.7.2. Trattamento psicologico
 - 1.7.3. Trattamento logopedico
 - 1.7.4. Conclusioni
- 1.8. Stato emotivo e disfagia psicogena
 - 1.8.1. Valutazione dello stato emotivo del paziente con disfagia
 - 1.8.2. Diagnosi dello stato emotivo del paziente con disfagia
 - 1.8.3. Intervento sullo stato emotivo del paziente con disfagia
 - 1.8.4. Linee guida psicologiche per i familiari e per l'ambiente del paziente con disfagia
- 1.9. Trattamento logopedico della disfagia psicogena
 - 1.9.1. Intervento miofunzionale
 - 1.9.2. Intervento sul movimento del corpo
 - 1.9.3. Intervento di stimolazione sensoriale
 - 1.9.4. Intervento di respirazione-rilassamento
- 1.10. Casi clinici
 - 1.10.1. Caso clinico: Adulto con disfagia psicogena
 - 1.10.2. Caso clinico: Bambino con disfagia psicogena
 - 1.10.3. Caso clinico: Supporto all'adulto
 - 1.10.4. Caso clinico: Supporto al bambino



Analizzerai casi clinici reali di pazienti con Disfagia Psicogena e scoprirai come fornire loro il supporto necessario"

05

Metodologia di studio

TECH è la prima università al mondo che combina la metodologia dei **case studies** con il **Relearning**, un sistema di apprendimento 100% online basato sulla ripetizione diretta.

Questa strategia dirompente è stata concepita per offrire ai professionisti l'opportunità di aggiornare le conoscenze e sviluppare competenze in modo intensivo e rigoroso. Un modello di apprendimento che pone lo studente al centro del processo accademico e gli conferisce tutto il protagonismo, adattandosi alle sue esigenze e lasciando da parte le metodologie più convenzionali.



“

TECH ti prepara ad affrontare nuove sfide in ambienti incerti e a raggiungere il successo nella tua carriera"

Lo studente: la priorità di tutti i programmi di TECH

Nella metodologia di studio di TECH lo studente è il protagonista assoluto. Gli strumenti pedagogici di ogni programma sono stati selezionati tenendo conto delle esigenze di tempo, disponibilità e rigore accademico che, al giorno d'oggi, non solo gli studenti richiedono ma le posizioni più competitive del mercato.

Con il modello educativo asincrono di TECH, è lo studente che sceglie il tempo da dedicare allo studio, come decide di impostare le sue routine e tutto questo dalla comodità del dispositivo elettronico di sua scelta. Lo studente non deve frequentare lezioni presenziali, che spesso non può frequentare. Le attività di apprendimento saranno svolte quando si ritenga conveniente. È lo studente a decidere quando e da dove studiare.

“

*In TECH NON ci sono lezioni presenziali
(che poi non potrai mai frequentare)”*



I piani di studio più completi a livello internazionale

TECH si caratterizza per offrire i percorsi accademici più completi del panorama universitario. Questa completezza è raggiunta attraverso la creazione di piani di studio che non solo coprono le conoscenze essenziali, ma anche le più recenti innovazioni in ogni area.

Essendo in costante aggiornamento, questi programmi consentono agli studenti di stare al passo con i cambiamenti del mercato e acquisire le competenze più apprezzate dai datori di lavoro. In questo modo, coloro che completano gli studi presso TECH ricevono una preparazione completa che fornisce loro un notevole vantaggio competitivo per avanzare nelle loro carriere.

Inoltre, potranno farlo da qualsiasi dispositivo, pc, tablet o smartphone.

“

Il modello di TECH è asincrono, quindi ti permette di studiare con il tuo pc, tablet o smartphone dove, quando e per quanto tempo vuoi”

Case studies o Metodo Casistico

Il Metodo Casistico è stato il sistema di apprendimento più usato nelle migliori facoltà del mondo. Sviluppato nel 1912 per consentire agli studenti di Giurisprudenza non solo di imparare le leggi sulla base di contenuti teorici, ma anche di esaminare situazioni complesse reali. In questo modo, potevano prendere decisioni e formulare giudizi di valore fondati su come risolverle. Nel 1924 fu stabilito come metodo di insegnamento standard ad Harvard.

Con questo modello di insegnamento, è lo studente stesso che costruisce la sua competenza professionale attraverso strategie come il *Learning by doing* o il *Design Thinking*, utilizzate da altre istituzioni rinomate come Yale o Stanford.

Questo metodo, orientato all'azione, sarà applicato lungo tutto il percorso accademico che lo studente intraprende insieme a TECH. In questo modo, affronterà molteplici situazioni reali e dovrà integrare le conoscenze, ricercare, argomentare e difendere le sue idee e decisioni. Tutto ciò con la premessa di rispondere al dubbio di come agirebbe nel posizionarsi di fronte a specifici eventi di complessità nel suo lavoro quotidiano.



Metodo Relearning

In TECH i *case studies* vengono potenziati con il miglior metodo di insegnamento 100% online: il *Relearning*.

Questo metodo rompe con le tecniche di insegnamento tradizionali per posizionare lo studente al centro dell'equazione, fornendo il miglior contenuto in diversi formati. In questo modo, riesce a ripassare e ripete i concetti chiave di ogni materia e impara ad applicarli in un ambiente reale.

In questa stessa linea, e secondo molteplici ricerche scientifiche, la ripetizione è il modo migliore per imparare. Ecco perché TECH offre da 8 a 16 ripetizioni di ogni concetto chiave in una stessa lezione, presentata in modo diverso, con l'obiettivo di garantire che la conoscenza sia completamente consolidata durante il processo di studio.

Il Relearning ti consentirà di apprendere con meno sforzo e più rendimento, coinvolgendoti maggiormente nella specializzazione, sviluppando uno spirito critico, difendendo gli argomenti e contrastando opinioni: un'equazione diretta al successo.



Un Campus Virtuale 100% online con le migliori risorse didattiche

Per applicare efficacemente la sua metodologia, TECH si concentra sul fornire agli studenti materiali didattici in diversi formati: testi, video interattivi, illustrazioni, mappe della conoscenza, ecc. Tutto ciò progettato da insegnanti qualificati che concentrano il lavoro sulla combinazione di casi reali con la risoluzione di situazioni complesse attraverso la simulazione, lo studio dei contesti applicati a ogni carriera e l'apprendimento basato sulla ripetizione, attraverso audio, presentazioni, animazioni, immagini, ecc.

Le ultime prove scientifiche nel campo delle Neuroscienze indicano l'importanza di considerare il luogo e il contesto in cui si accede ai contenuti prima di iniziare un nuovo apprendimento. Poter regolare queste variabili in modo personalizzato favorisce che le persone possano ricordare e memorizzare nell'ippocampo le conoscenze per conservarle a lungo termine. Si tratta di un modello denominato *Neurocognitive context-dependent e-learning*, che viene applicato in modo consapevole in questa qualifica universitaria.

Inoltre, anche per favorire al massimo il contatto tra mentore e studente, viene fornita una vasta gamma di possibilità di comunicazione, sia in tempo reale che differita (messaggistica interna, forum di discussione, servizio di assistenza telefonica, e-mail di contatto con segreteria tecnica, chat e videoconferenza).

Inoltre, questo completo Campus Virtuale permetterà agli studenti di TECH di organizzare i loro orari di studio in base alla loro disponibilità personale o agli impegni lavorativi. In questo modo avranno un controllo globale dei contenuti accademici e dei loro strumenti didattici, il che attiva un rapido aggiornamento professionale.



La modalità di studio online di questo programma ti permetterà di organizzare il tuo tempo e il tuo ritmo di apprendimento, adattandolo ai tuoi orari"

L'efficacia del metodo è giustificata da quattro risultati chiave:

1. Gli studenti che seguono questo metodo non solo raggiungono l'assimilazione dei concetti, ma sviluppano anche la loro capacità mentale, attraverso esercizi che valutano situazioni reali e l'applicazione delle conoscenze.
2. L'apprendimento è solidamente fondato su competenze pratiche che permettono allo studente di integrarsi meglio nel mondo reale.
3. L'assimilazione di idee e concetti è resa più facile ed efficace, grazie all'uso di situazioni nate dalla realtà.
4. La sensazione di efficienza dello sforzo investito diventa uno stimolo molto importante per gli studenti, che si traduce in un maggiore interesse per l'apprendimento e in un aumento del tempo dedicato al corso.

La metodologia universitaria più apprezzata dagli studenti

I risultati di questo innovativo modello accademico sono riscontrabili nei livelli di soddisfazione globale degli studenti di TECH.

La valutazione degli studenti sulla qualità dell'insegnamento, la qualità dei materiali, la struttura del corso e i suoi obiettivi è eccellente. A questo proposito, l'istituzione è diventata la migliore università valutata dai suoi studenti secondo l'indice global score, ottenendo un 4,9 su 5

Accedi ai contenuti di studio da qualsiasi dispositivo con connessione a Internet (computer, tablet, smartphone) grazie al fatto che TECH è aggiornato sull'avanguardia tecnologica e pedagogica.

Potrai imparare dai vantaggi dell'accesso a ambienti di apprendimento simulati e dall'approccio di apprendimento per osservazione, ovvero Learning from an expert.



In questo modo, il miglior materiale didattico sarà disponibile, preparato con attenzione:



Materiale di studio

Tutti i contenuti didattici sono creati dagli specialisti che impartiranno il corso, appositamente per questo, in modo che lo sviluppo didattico sia realmente specifico e concreto.

Questi contenuti sono poi applicati al formato audiovisivo che supporterà la nostra modalità di lavoro online, impiegando le ultime tecnologie che ci permettono di offrirti una grande qualità per ogni elemento che metteremo al tuo servizio.



Capacità e competenze pratiche

I partecipanti svolgeranno attività per sviluppare competenze e abilità specifiche in ogni area tematica. Pratiche e dinamiche per acquisire e sviluppare le competenze e le abilità che uno specialista deve possedere nel mondo globalizzato in cui viviamo.



Riepiloghi interattivi

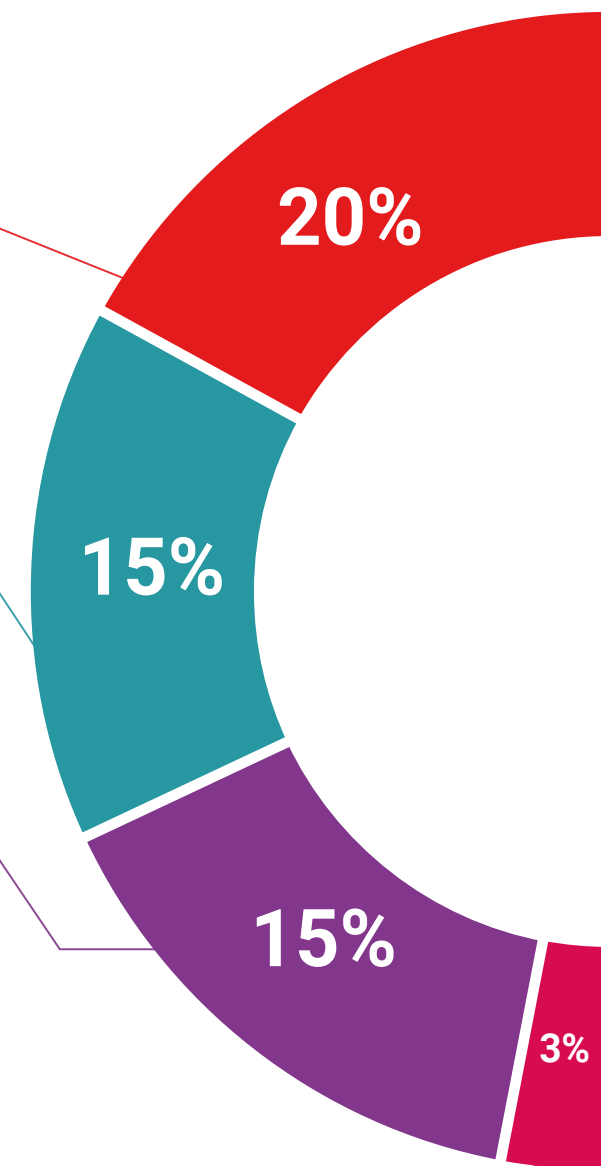
Presentiamo i contenuti in modo accattivante e dinamico tramite strumenti multimediali che includono audio, video, immagini, diagrammi e mappe concettuali per consolidare la conoscenza.

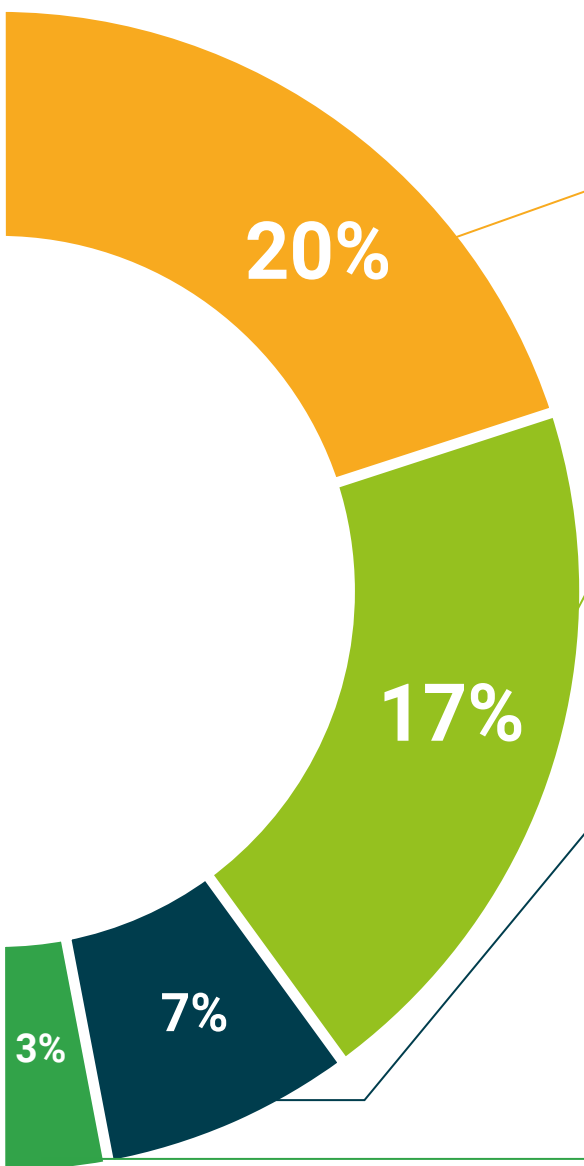
Questo esclusivo sistema di preparazione per la presentazione di contenuti multimediali è stato premiato da Microsoft come "Caso di successo in Europa".



Lecture complementari

Articoli recenti, documenti di consenso, guide internazionali... Nella biblioteca virtuale di TECH potrai accedere a tutto il materiale necessario per completare la tua specializzazione.





Case Studies

Completerai una selezione dei migliori *case studies* in materia. Casi presentati, analizzati e monitorati dai migliori specialisti del panorama internazionale.



Testing & Retesting

Valutiamo e rivalutiamo periodicamente le tue conoscenze durante tutto il programma. Lo facciamo su 3 dei 4 livelli della Piramide di Miller.



Master class

Esistono prove scientifiche sull'utilità d'osservazione di terzi esperti. Il cosiddetto *Learning from an Expert* rafforza le conoscenze e i ricordi, e genera sicurezza nel futuro processo decisionale.



Guide di consultazione veloce

TECH offre i contenuti più rilevanti del corso sotto forma di schede o guide rapide per l'azione. Un modo sintetico, pratico ed efficace per aiutare a progredire nel tuo apprendimento.



06 Titolo

Il Corso Universitario in Disfagia Psicogena garantisce, oltre alla preparazione più rigorosa e aggiornata, il conseguimento di una qualifica di Corso Universitario rilasciata da TECH Global University.



“

Porta a termine questo programma e ricevi la tua qualifica universitaria senza spostamenti o fastidiose formalità”

Questo programma ti consentirà di ottenere il titolo di studio privato di **Corso Universitario in Disfagia Psicogena** rilasciato da **TECH Global University**, la più grande università digitale del mondo.

TECH Global University, è un'Università Ufficiale Europea riconosciuta pubblicamente dal Governo di Andorra ([bollettino ufficiale](#)). Andorra fa parte dello Spazio Europeo dell'Istruzione Superiore (EHEA) dal 2003. L'EHEA è un'iniziativa promossa dall'Unione Europea che mira a organizzare il quadro formativo internazionale e ad armonizzare i sistemi di istruzione superiore dei Paesi membri di questo spazio. Il progetto promuove valori comuni, l'implementazione di strumenti congiunti e il rafforzamento dei meccanismi di garanzia della qualità per migliorare la collaborazione e la mobilità tra studenti, ricercatori e accademici.

Questo titolo privato di **TECH Global University**, è un programma europeo di formazione continua e aggiornamento professionale che garantisce l'acquisizione di competenze nella propria area di conoscenza, conferendo allo studente che supera il programma un elevato valore curriculare.

Titolo: **Corso Universitario in Disfagia Psicogena**

Modalità: **online**

Durata: **6 settimane**

Accreditamento: **6 ECTS**



futuro
salute fiducia persone
educazione informazione tutor
garanzia accreditamento insegnamento
istituzioni tecnologia apprendimento
comunità impegno
attenzione personalizzata innovazione
conoscenza presente qualità
formazione online
sviluppo istituzioni
classe virtuale lingue



Corso Universitario
Disfagia Psicogena

- » Modalità: online
- » Durata: 6 settimane
- » Titolo: TECH Global University
- » Accreditamento: 6 ECTS
- » Orario: a tua scelta
- » Esami: online

Corso Universitario

Disfagia Psicogena

