

Diplomado

Cardiopatía Isquémica





Diplomado Cardiopatía Isquémica

- » Modalidad: online
- » Duración: 6 semanas
- » Titulación: TECH Universidad Tecnológica
- » Dedicación: 16h/semana
- » Horario: a tu ritmo
- » Exámenes: online

Acceso web: www.techtute.com/medicina/curso-universitario/cardiopatia-isquemica

Índice

01

Presentación

pág. 4

02

Objetivos

pág. 8

03

Dirección del curso

pág. 12

04

Estructura y contenido

pág. 16

05

Metodología

pág. 20

06

Titulación

pág. 28

01

Presentación

Cada año se producen importantes estudios y publicaciones en el ámbito científico sobre las enfermedades agudas coronarias y patologías cardiológicas, así como los factores que inciden en su desarrollo en la población. Son constantes los avances a los que se enfrentan los profesionales de la salud, así como las situaciones en los pacientes. Este programa se plantea con la finalidad de brindar al facultativo la actualización desde diferentes puntos de vista sobre la cardiopatía isquémica, una enfermedad muy común, que puede generarse muy seria dependiendo de cada caso; por lo que se ahondará en los tipos de tratamiento y técnicas para tratarlas de forma eficiente. A través de un sistema de estudio completamente en línea, donde el profesional contará con un contenido desarrollado por expertos y la metodología más innovadora del entorno universitario actual.



“

Ahondarás en las complicaciones quirúrgicas del infarto de miocardio y las técnicas más modernas para tratarlas”

Una de las patologías más frecuentes a nivel cardiológico en la actualidad, y que cada vez suma más casos al historial clínico es la cardiopatía isquémica. Sus diferentes tipos y variabilidad de causas exigen un amplio estudio para determinar con precisión lo más adecuado a cada tipo de paciente. Conseguir los conocimientos imprescindibles para su abordaje integral, es lo que se ofrece con este Diplomado.

Para ello, TECH ha dispuesto de un claustro docente con el bagaje más prestigioso en el área de cardiología. Sus innumerables experiencias dotan de un alto nivel académico este programa de actualización. Comienza con el estudio de la fisiología de la isquemia miocárdica y profundiza en la angina e infarto para seguir con los métodos diagnósticos y la historia natural de la enfermedad coronaria. Resalta la importancia de las decisiones conjuntas y del *Heart Team* para abordar las diferentes estrategias de tratamiento médico, percutáneo y quirúrgico.

Asimismo, ahonda en las complicaciones quirúrgicas del infarto de miocardio y las técnicas de las que se dispone para tratarlas. Concluyendo el programa con un análisis exhaustivo de los estudios aleatorizados más significativos en la cardiopatía isquémica. Todo esto, a través de un sistema de estudio completamente en línea, que brinda flexibilidad al facultativo al poder conectarse desde cualquier dispositivo y ajustando el horario de su preferencia, obteniendo la titulación en 6 semanas.

Los contenidos están disponibles desde el primer día, las 24 horas y son ajustados a una innovadora metodología de carácter reiterativo, que está moviendo los cimientos del entorno universitario actual, se trata del *Relearning*. Método característico de los programas de TECH y que ha beneficiado a millones de estudiantes en todo el mundo. El carácter práctico aporta dinamismo y mejor comprensión de los conceptos, los cuales puede descargar para consultarlos de forma offline.

Este **Diplomado en Cardiopatía Isquémica** contiene el programa científico más completo y actualizado del mercado. Sus características más destacadas son:

- ◆ El desarrollo de casos prácticos presentados por expertos en cardiología
- ◆ Los contenidos gráficos, esquemáticos y eminentemente prácticos con los que está concebido recogen una información científica y práctica sobre aquellas disciplinas indispensables para el ejercicio profesional
- ◆ Los ejercicios prácticos donde realizar el proceso de autoevaluación para mejorar el aprendizaje
- ◆ Su especial hincapié en metodologías innovadoras
- ◆ Las lecciones teóricas, preguntas al experto, foros de discusión de temas controvertidos y trabajos de reflexión individual
- ◆ La disponibilidad de acceso a los contenidos desde cualquier dispositivo fijo o portátil con conexión a internet



Reputados docentes en el área cardiológica te guiarán a través de su propia experiencia, para que perfecciones tus técnicas luego de este Diplomado"

“

Un programa que estudia la fisiología de la isquemia miocárdica y profundiza en la angina e infarto, para para seguir con los métodos diagnósticos y la historia natural de la enfermedad coronaria”

El programa incluye, en su cuadro docente, a profesionales del sector que vierten en esta capacitación la experiencia de su trabajo, además de reconocidos especialistas de sociedades de referencia y universidades de prestigio.

Su contenido multimedia, elaborado con la última tecnología educativa, permitirá al profesional un aprendizaje situado y contextual, es decir, un entorno simulado que proporcionará una capacitación inmersiva programada para entrenarse ante situaciones reales.

El diseño de este programa se centra en el Aprendizaje Basado en Problemas, mediante el cual el profesional deberá tratar de resolver las distintas situaciones de práctica profesional que se le planteen a lo largo del curso académico. Para ello, contará con la ayuda de un novedoso sistema de vídeo interactivo realizado por reconocidos expertos.

La cantidad de casos clínicos reales planteados, nutren el contenido y aportan a la puesta en práctica del alumno.

TECH pone a tu disposición el mejor contenido desde una plataforma de estudio más segura. Conéctate hoy.



02 Objetivos

El objetivo de este Diplomado es que el profesional desarrolle una visión completa de la cardiopatía isquémica desde distintos puntos de vista, y que obtenga los conocimientos imprescindibles para su abordaje integral, pudiendo así desempeñarse de forma actualizada, segura y a la vanguardia.



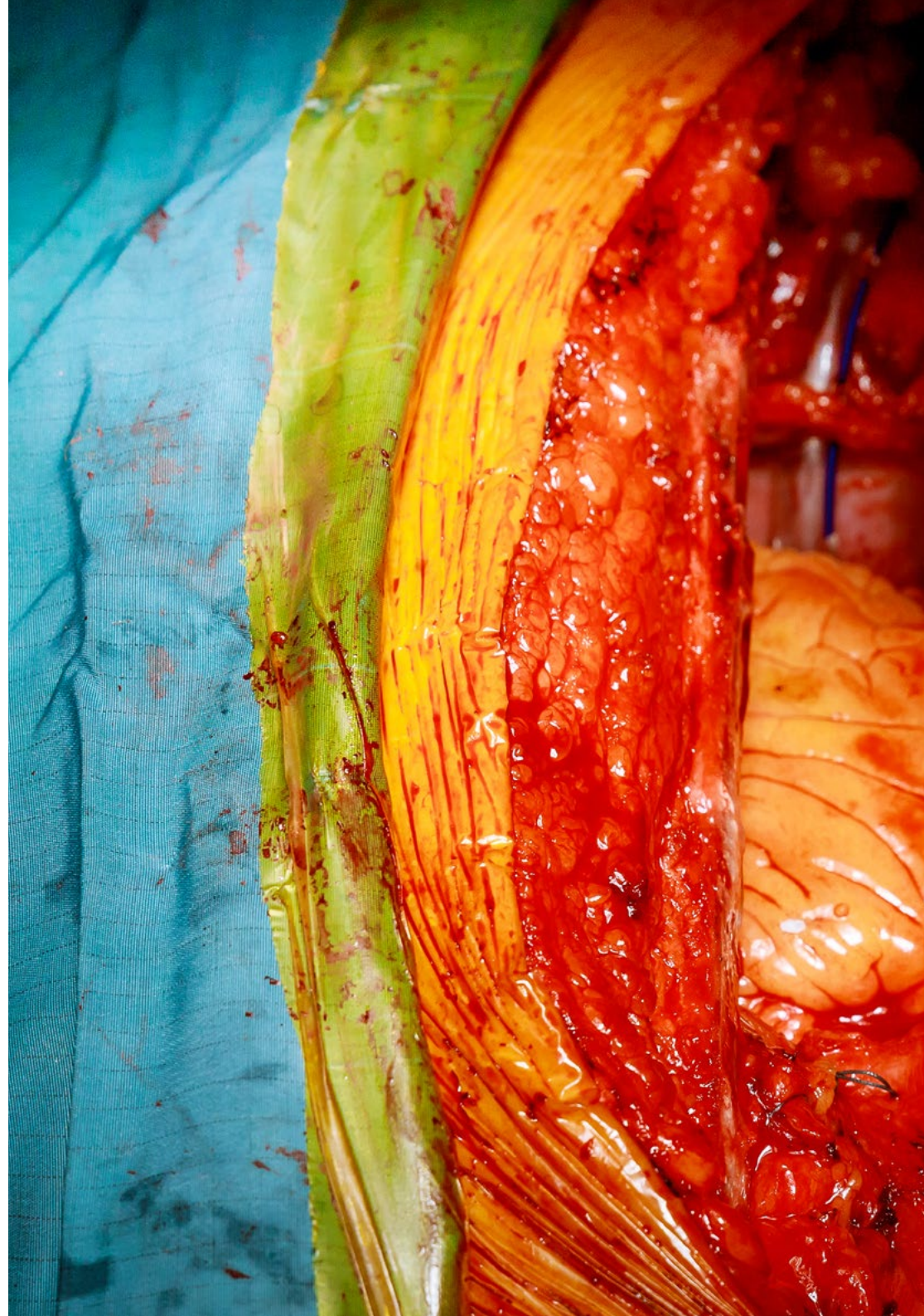
“

Cursar un programa de actualización como éste te permite nutrir tus conocimientos, abrirte a más y mejores experiencias”



Objetivos generales

- ◆ Profundizar en el conocimiento de las cardiopatías y sus formas de tratamiento
- ◆ Analizar la importancia de las nuevas tecnologías involucradas en el manejo y control de las patologías cardíacas y las técnicas de imagen
- ◆ Obtener el conocimiento necesario para mejorar la recuperación del paciente, evitar complicaciones y disminuir la mortalidad
- ◆ Obtener los conocimientos más actualizados para abordar de forma integral y desde el punto de vista quirúrgico la cardiopatía isquémica





Objetivos específicos

- ◆ Obtener una visión multiangular de la cardiopatía isquémica
- ◆ Abordar de forma integral la cardiopatía isquémica
- ◆ Profundizar en la angina e infarto
- ◆ Evaluar los métodos diagnósticos y la historia natural de la enfermedad coronaria
- ◆ Comprender la importancia del *Heart Team* para abordar las diferentes estrategias de tratamiento médico, percutáneo y quirúrgico
- ◆ Ahondar en las complicaciones quirúrgicas del infarto de miocardio y las técnicas para tratarlas

“

TECH se plantea que alcances tus objetivos antes de lo esperado, por eso dispone de todos los recursos para ello”

03

Dirección del curso

El Diplomado en Cardiopatía Isquémica está dirigido por médicos especialistas en Cardiología con un amplio curriculum, y que actualmente desempeñan cargos importantes en los principales centros hospitalarios del país. Lo cual le brinda un sentido experiencial profundo, al contenido planteado en este programa. Su calidad profesional y humana permiten darle ese matiz de calidez y cercanía dentro de un entorno totalmente virtual, gracias a los recursos que TECH dispone para ello.





“

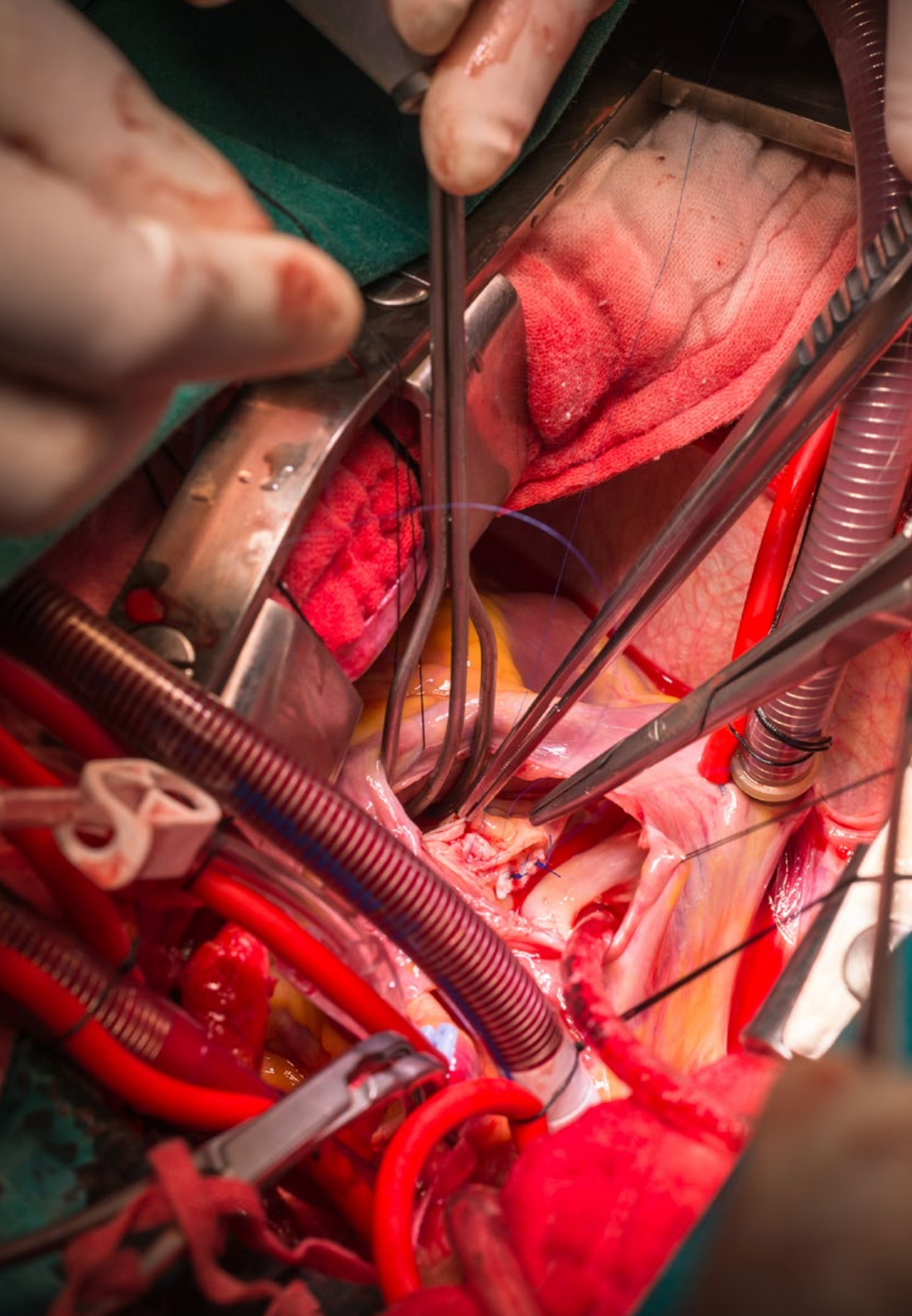
La trayectoria de los docentes expertos en cardiología que dirigen este programa, aporta un contenido exclusivo y actualizado”

Dirección



Dr. Rodríguez-Roda, Jorge

- ◆ Jefe de Servicio de Cirugía Cardiovascular en el Hospital Universitario Ramón y Cajal
- ◆ Cirujano Cardíaco de la Unidad de Cirugía Cardíaca del Hospital Madrid Montepríncipe
- ◆ Profesor Colaborador del Departamento de Cirugía de la Universidad de Alcalá de Henares
- ◆ Coordinador Asistencial del servicio de Cirugía Cardiovascular del Hospital General Universitario Gregorio Marañón
- ◆ Médico Adjunto de Cirugía Cardiovascular del Hospital General Universitario Gregorio Marañón, Hospital Central de la Defensa Gómez Ulla y Hospital del Aire
- ◆ Médico residente de la especialidad de Cirugía Cardiovascular en el Servicio de Cirugía Cardiovascular y Torácica. Hospital Universitario Puerta de Hierro. Madrid
- ◆ Oficial Médico en el Cuerpo Militar de Sanidad de España
- ◆ Licenciado en Medicina y Cirugía por la Universidad Complutense de Madrid
- ◆ Executive Master en Dirección de Organizaciones Sanitarias ESADE
- ◆ Healthcare Organization Leadership Program en Georgetown University
- ◆ Médico Interno Residente de la especialidad de Cirugía Cardiovascular en el Servicio de Cirugía Cardiovascular y Torácica del Hospital Universitario Puerta de Hierro, Universidad Autónoma de Madrid
- ◆ Diploma de Estudios Avanzados (DEA) del Departamento de Cirugía de la Facultad de Medicina de la Universidad Complutense
- ◆ Médico de Medicina General en el Sistema Nacional de Salud Español y en los Sistemas Públicos de Seguridad Social de los Estados miembros de las Comunidades Europeas



Profesores

Dr. López Menéndez, José

- ◆ Facultativo Especialista Cirugía Cardíaca del Adulto. Hospital Universitario Ramón y Cajal
- ◆ Facultativo Especialista Cirugía Cardíaca. Hospital Universitario de Oviedo
- ◆ Profesor Clínico en el departamento de Cirugía de la Universidad de Alcalá de Henares
- ◆ Tutor de residentes. Formación MIR en cirugía cardiovascular. Hospital Gregorio Marañón en Madrid
- ◆ Facultativo Especialista de área. Hospital Universitario Central de Asturias
- ◆ Doctor en Programa Oficial de Posgrado en Ciencias de la Salud y Biomedicina. Universidad de Oviedo
- ◆ Licenciado en Medicina y Cirugía. Universidad de Oviedo
- ◆ Premio extraordinario fin de licenciatura. Universidad de Oviedo
- ◆ Máster en Metodología de la investigación en ciencias de la salud. Universitat Autònoma de Barcelona
- ◆ Máster "Innovations in Cardiac Surgery". Scuola Superior Sant'Anna, Universidad Pisa, Italia
- ◆ Posgrado en Estadística y Ciencias de la salud Ciudad. Universitat Autònoma de Barcelona
- ◆ Especialización en Cirugía cardiovascular. Hospital General Universitario Gregorio Marañón

04

Estructura y contenido

Un programa diseñado para ofrecer calidad y facilidad al estudiante, con un sistema de estudio 100% en línea y la reiteración de conceptos a lo largo del temario, bajo una estructura de la metodología más puntera del entorno universitario actual, el *Relearning*. Por lo que la inversión de tiempo para comprender los contenidos es menor, ya que esta técnica le permite una actualización del conocimiento progresiva y natural. El profesional de la salud contará con diversidad de formatos escritos y audiovisuales como artículos de investigación y resúmenes interactivos de cada unidad, lo que aporta un carácter práctico a este programa.

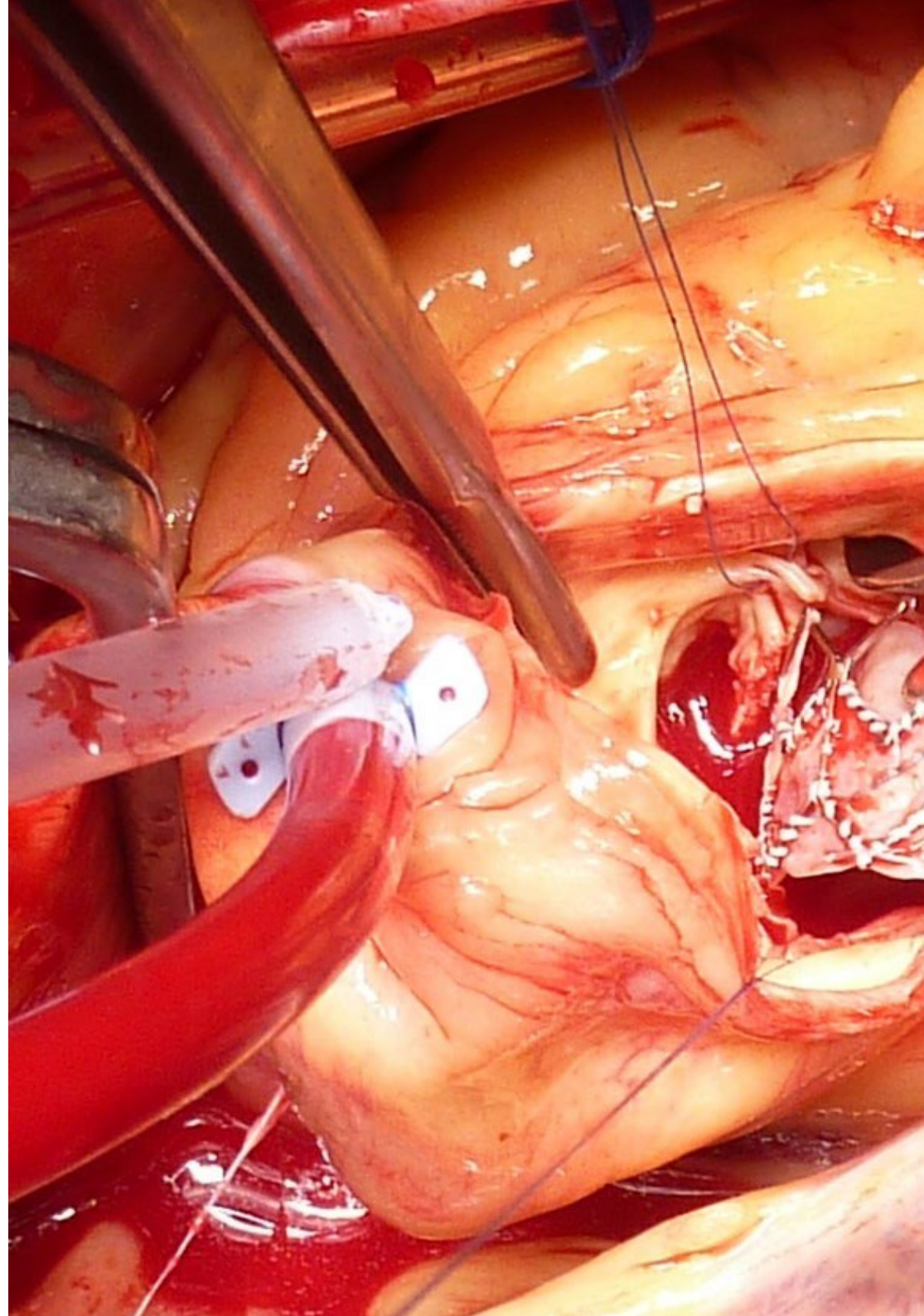


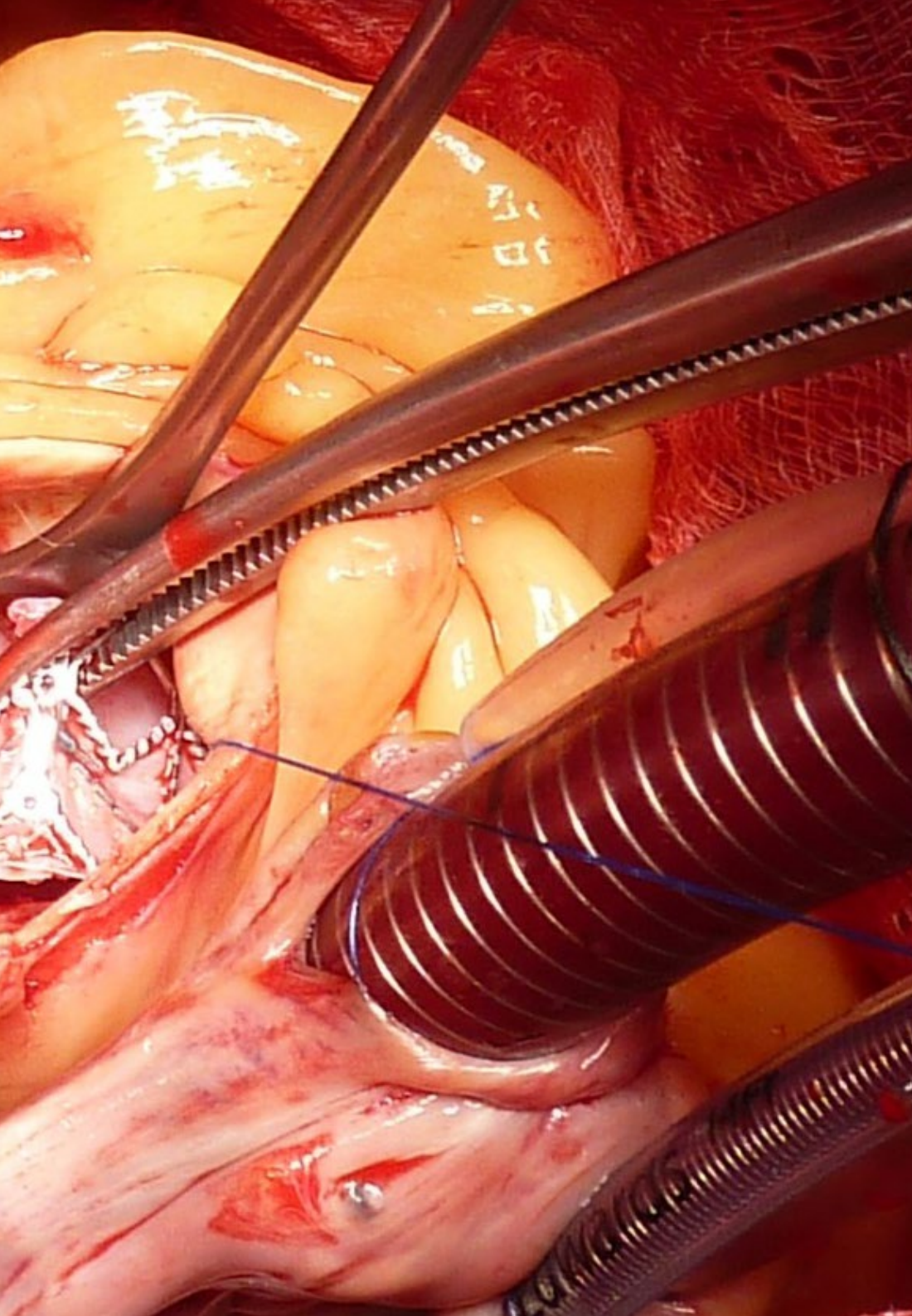
“

*Un sistema de estudio 100% en línea,
contenido en variedad de formatos y con
resúmenes interactivos en cada unidad”*

Módulo 1. Cardiopatía isquémica

- 1.1. Clínica de la isquemia miocárdica e infarto de miocardio
 - 1.1.1. Circulación coronaria. Fisiopatología de la isquemia cardíaca
 - 1.1.2. Angina estable
 - 1.1.3. Síndrome coronario agudo sin elevación de ST (SCASEST)
 - 1.1.4. Síndrome coronario agudo con elevación de ST (SCACEST)
- 1.2. Diagnóstico
 - 1.2.1. Criterios electrocardiográficos
 - 1.2.2. Modificaciones enzimáticas
 - 1.2.3. Técnicas de imagen no invasivas
 - 1.2.4. Test de esfuerzo. Estudios de viabilidad miocárdica
 - 1.2.5. Técnicas de imagen no invasivas
- 1.3. Decisiones clínicas
 - 1.3.1. *Heart Team*
 - 1.3.2. Valoración de la complejidad de la enfermedad coronaria y del riesgo quirúrgico
 - 1.3.3. Análisis de las guías de práctica clínica
 - 1.3.4. Decisión de la prioridad de la intervención
 - 1.3.5. Tratamiento médico de la cardiopatía isquémica
- 1.4. Manejo y tratamiento de los SCASEST
 - 1.4.1. Código infarto
 - 1.4.2. Tratamiento trombolítico
 - 1.4.3. Tratamiento percutáneo
- 1.5. Consideraciones técnicas del tratamiento quirúrgico de la cardiopatía isquémica I
 - 1.5.1. Canulación. Exposición de las arterias coronarias
 - 1.5.2. Tipos de injertos. Extracción de injertos
 - 1.5.3. Configuración de los injertos. Tipos de anastomosis
 - 1.5.4. Injertos compuestos
- 1.6. Consideraciones técnicas del tratamiento quirúrgico de la cardiopatía isquémica II
 - 1.6.1. Cirugía sin CEC
 - 1.6.2. Medición de flujo de injertos coronarios
 - 1.6.3. MIDCAB. TECAB. Robótica
 - 1.6.4. Resultados





- 1.7. Consideraciones técnicas del tratamiento quirúrgico de la cardiopatía isquémica III
 - 1.7.1. Insuficiencia mitral isquémica aguda
 - 1.7.2. CIV post infarto
 - 1.7.3. Rotura pared libre
 - 1.7.4. Aneurisma ventricular
- 1.8. Consideraciones técnicas del tratamiento quirúrgico de la cardiopatía isquémica IV
 - 1.8.1. Cirugía de la insuficiencia mitral isquémica crónica
 - 1.8.2. Cirugía coronaria combinada con enfermedad vascular periférica
 - 1.8.3. Cirugía coronaria y tratamiento antiagregante preoperatorio
- 1.9. Manejo de *shock* cardiogénico
 - 1.9.1. Tratamiento médico
 - 1.9.2. BIAC
 - 1.9.3. ECMO
 - 1.9.4. Dispositivos de asistencia ventricular
- 1.10. Estudios relevantes en cardiopatía isquémica
 - 1.10.1. SYNTAX
 - 1.10.2. EXCEL Y NOBLE. Patología del tronco coronario izquierdo
 - 1.10.3. ARTS. Injertos arteriales
 - 1.10.4. FAME. Multivaso



El ritmo en el que avanzas con tus estudios es tuyo. Personalízalo y adáptalo según te convenga. Matricúlate ahora”

05

Metodología

Este programa de capacitación ofrece una forma diferente de aprender. Nuestra metodología se desarrolla a través de un modo de aprendizaje de forma cíclica: ***el Relearning***.

Este sistema de enseñanza es utilizado, por ejemplo, en las facultades de medicina más prestigiosas del mundo y se ha considerado uno de los más eficaces por publicaciones de gran relevancia como el ***New England Journal of Medicine***.



“

Descubre el Relearning, un sistema que abandona el aprendizaje lineal convencional para llevarte a través de sistemas cíclicos de enseñanza: una forma de aprender que ha demostrado su enorme eficacia, especialmente en las materias que requieren memorización”

En TECH empleamos el Método del Caso

Ante una determinada situación, ¿qué debería hacer un profesional? A lo largo del programa, los estudiantes se enfrentarán a múltiples casos clínicos simulados, basados en pacientes reales en los que deberán investigar, establecer hipótesis y, finalmente, resolver la situación. Existe abundante evidencia científica sobre la eficacia del método. Los especialistas aprenden mejor, más rápido y de manera más sostenible en el tiempo.

Con TECH podrás experimentar una forma de aprender que está moviendo los cimientos de las universidades tradicionales de todo el mundo.



Según el Dr. Gérvas, el caso clínico es la presentación comentada de un paciente, o grupo de pacientes, que se convierte en «caso», en un ejemplo o modelo que ilustra algún componente clínico peculiar, bien por su poder docente, bien por su singularidad o rareza. Es esencial que el caso se apoye en la vida profesional actual, intentando recrear los condicionantes reales en la práctica profesional del médico.

“

¿Sabías que este método fue desarrollado en 1912, en Harvard, para los estudiantes de Derecho? El método del caso consistía en presentarles situaciones complejas reales para que tomaran decisiones y justificasen cómo resolverlas. En 1924 se estableció como método estándar de enseñanza en Harvard”

La eficacia del método se justifica con cuatro logros fundamentales:

1. Los alumnos que siguen este método no solo consiguen la asimilación de conceptos, sino un desarrollo de su capacidad mental, mediante ejercicios de evaluación de situaciones reales y aplicación de conocimientos.
2. El aprendizaje se concreta de una manera sólida en capacidades prácticas que permiten al alumno una mejor integración en el mundo real.
3. Se consigue una asimilación más sencilla y eficiente de las ideas y conceptos, gracias al planteamiento de situaciones que han surgido de la realidad.
4. La sensación de eficiencia del esfuerzo invertido se convierte en un estímulo muy importante para el alumnado, que se traduce en un interés mayor en los aprendizajes y un incremento del tiempo dedicado a trabajar en el curso.



Relearning Methodology

TECH aúna de forma eficaz la metodología del Estudio de Caso con un sistema de aprendizaje 100% online basado en la reiteración, que combina 8 elementos didácticos diferentes en cada lección.

Potenciamos el Estudio de Caso con el mejor método de enseñanza 100% online: el Relearning.

El profesional aprenderá mediante casos reales y resolución de situaciones complejas en entornos simulados de aprendizaje. Estos simulacros están desarrollados a partir de software de última generación que permiten facilitar el aprendizaje inmersivo.



Situado a la vanguardia pedagógica mundial, el método Relearning ha conseguido mejorar los niveles de satisfacción global de los profesionales que finalizan sus estudios, con respecto a los indicadores de calidad de la mejor universidad online en habla hispana (Universidad de Columbia).

Con esta metodología, se han capacitado más de 250.000 médicos con un éxito sin precedentes en todas las especialidades clínicas con independencia de la carga en cirugía. Nuestra metodología pedagógica está desarrollada en un entorno de máxima exigencia, con un alumnado universitario de un perfil socioeconómico alto y una media de edad de 43,5 años.

El Relearning te permitirá aprender con menos esfuerzo y más rendimiento, implicándote más en tu especialización, desarrollando el espíritu crítico, la defensa de argumentos y el contraste de opiniones: una ecuación directa al éxito.

En nuestro programa, el aprendizaje no es un proceso lineal, sino que sucede en espiral (aprender, desaprender, olvidar y reaprender). Por eso, se combinan cada uno de estos elementos de forma concéntrica.

La puntuación global que obtiene el sistema de aprendizaje de TECH es de 8.01, con arreglo a los más altos estándares internacionales.



Este programa ofrece los mejores materiales educativos, preparados a conciencia para los profesionales:



Material de estudio

Todos los contenidos didácticos son creados por los especialistas que van a impartir el curso, específicamente para él, de manera que el desarrollo didáctico sea realmente específico y concreto.

Estos contenidos son aplicados después al formato audiovisual, para crear el método de trabajo online de TECH. Todo ello, con las técnicas más novedosas que ofrecen piezas de gran calidad en todos y cada uno los materiales que se ponen a disposición del alumno.



Técnicas quirúrgicas y procedimientos en vídeo

TECH acerca al alumno las técnicas más novedosas, los últimos avances educativos y al primer plano de la actualidad en técnicas médicas. Todo esto, en primera persona, con el máximo rigor, explicado y detallado para contribuir a la asimilación y comprensión del estudiante. Y lo mejor de todo, pudiéndolo ver las veces que quiera.



Resúmenes interactivos

El equipo de TECH presenta los contenidos de manera atractiva y dinámica en píldoras multimedia que incluyen audios, vídeos, imágenes, esquemas y mapas conceptuales con el fin de afianzar el conocimiento.

Este exclusivo sistema educativo para la presentación de contenidos multimedia fue premiado por Microsoft como "Caso de éxito en Europa".



Lecturas complementarias

Artículos recientes, documentos de consenso y guías internacionales, entre otros. En la biblioteca virtual de TECH el estudiante tendrá acceso a todo lo que necesita para completar su capacitación.





Análisis de casos elaborados y guiados por expertos

El aprendizaje eficaz tiene, necesariamente, que ser contextual. Por eso, TECH presenta los desarrollos de casos reales en los que el experto guiará al alumno a través del desarrollo de la atención y la resolución de las diferentes situaciones: una manera clara y directa de conseguir el grado de comprensión más elevado.



Testing & Retesting

Se evalúan y reevalúan periódicamente los conocimientos del alumno a lo largo del programa, mediante actividades y ejercicios evaluativos y autoevaluativos para que, de esta manera, el estudiante compruebe cómo va consiguiendo sus metas.



Clases magistrales

Existe evidencia científica sobre la utilidad de la observación de terceros expertos. El denominado Learning from an Expert afianza el conocimiento y el recuerdo, y genera seguridad en las futuras decisiones difíciles.



Guías rápidas de actuación

TECH ofrece los contenidos más relevantes del curso en forma de fichas o guías rápidas de actuación. Una manera sintética, práctica y eficaz de ayudar al estudiante a progresar en su aprendizaje.



06

Titulación

El Diplomado en Cardiopatía Isquémica garantiza, además de la capacitación más rigurosa y actualizada, el acceso a un título de Diplomado expedido por TECH Universidad Tecnológica.



“

*Supera con éxito este programa y
recibe tu titulación universitaria sin
desplazamientos ni farragosos trámites”*

Este **Diplomado en Cardiopatía Isquémica** contiene el programa científico más completo y actualizado del mercado.

Tras la superación de la evaluación, el alumno recibirá por correo postal* con acuse de recibo su correspondiente título de **Diplomado** emitido por **TECH Universidad Tecnológica**.

El título expedido por **TECH Universidad Tecnológica** expresará la calificación que haya obtenido en el Diplomado, y reunirá los requisitos comúnmente exigidos por las bolsas de trabajo, oposiciones y comités evaluadores de carreras profesionales.

Título: **Diplomado en Cardiopatía Isquémica**

N.º Horas Oficiales: **150 h.**



salud futuro
confianza personas
educación información tutores
garantía acreditación enseñanza
instituciones tecnología aprendizaje
comunidad compromiso
atención personalizada innovación
conocimiento presente calidad
desarrollo web formación
aula virtual idiomas

tech universidad
tecnológica

Diplomado

Cardiopatía Isquémica

- » Modalidad: online
- » Duración: 6 semanas
- » Titulación: TECH Universidad Tecnológica
- » Dedicación: 16h/semana
- » Horario: a tu ritmo
- » Exámenes: online

Diplomado

Cardiopatía Isquémica

