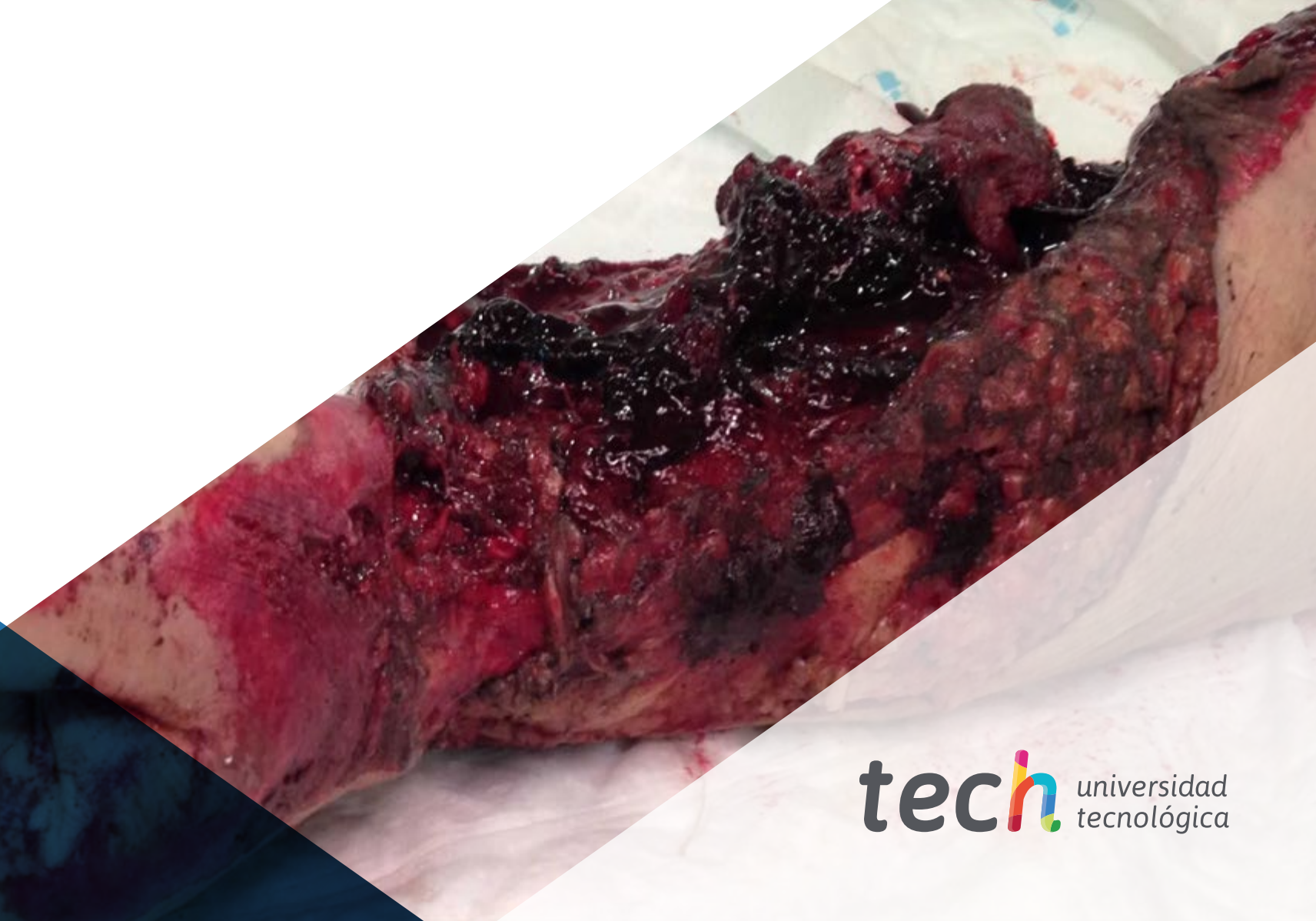


Diplomado

Atención Inicial al Trauma en UCI





Diplomado Atención Inicial al Trauma en UCI

- » Modalidad: online
- » Duración: 6 semanas
- » Titulación: TECH Universidad Tecnológica
- » Dedicación: 16h/semana
- » Horario: a tu ritmo
- » Exámenes: online

Acceso web: www.techtitute.com/medicina/curso-universitario/atencion-inicial-trauma-uci

Índice

01

Presentación

pág. 4

02

Objetivos

pág. 8

03

Dirección del curso

pág. 12

04

Estructura y contenido

pág. 16

05

Metodología

pág. 20

06

Titulación

pág. 28

01

Presentación

La atención al Trauma es, probablemente, uno de los retos más complejos, arriesgados y cargados de responsabilidad a los que debe enfrentarse el médico. La atención al paciente traumatizado ha ido cambiando y evolucionando con el tiempo, estableciendo secuencias de prioridades a tratar y nuevos algoritmos terapéuticos a aplicar, en función de la situación. El objetivo no es otro que el de mejorar los resultados y garantizar una atención inicial de calidad en entornos de Cuidados Intensivos, algo para lo que el especialista debe estar adecuadamente capacitado y actualizado. Así, TECH pone a disposición de los profesionales esta titulación académica, contando con los materiales didácticos más innovadores, así como con una metodología de aprendizaje pionera en su campo: el *Relearning*.



“

¡Obtén con TECH las competencias para la Atención Inicial al Trauma en UCI! De forma sencilla y ágil, desde la comodidad de tu hogar y sin horarios restrictivos”

Estar preparado para la atención de pacientes traumatológicos es una exigencia cada vez mayor en la sociedad, ya que en ocasiones pueden llegar a los centros hospitalarios de forma masiva, tras catástrofes naturales, accidentes intensos o por ataques terroristas. Es por eso que la atención urgente precisa de un equipo multidisciplinar formado por médicos capacitados por su especialización, específicamente entrenados en las técnicas de diagnóstico y terapéuticas que precisa el enfermo.

Así nace este Diplomado, que se enfocará en la respuesta y manejo inmediato de pacientes con lesiones traumáticas en las Unidades de Cuidados Intensivos (UCI). El profesional profundizará en la evaluación rápida, la priorización, la estabilización y el tratamiento inicial de condiciones críticas, incluyendo choque, lesiones cerebrales y torácicas.

Además, el alumnado será capaz de interpretar signos vitales, realizar intervenciones esenciales y coordinar equipos multidisciplinarios. Igualmente, abordará el uso adecuado de las tecnologías médicas, los procedimientos de emergencia y las estrategias de comunicación más efectivas. Sin olvidar el desarrollo de habilidades para la toma de medidas rápidas y precisas en situaciones de trauma agudo.

Y es que la evaluación continua del paciente es fundamental, de manera que, antes de cada paso, se deberá reevaluarlo para comprobar que las medidas instauradas son eficaces. Algo que debe repetirse siempre que se produzca un deterioro en su estado, o bien si los tratamientos no obtienen el resultado esperado.

La modalidad 100% online de este programa otorgará total libertad al egresado para cursarlo donde y cuando quiera, sin la restricción de los horarios. Será tan cómodo y sencillo como conectarse a través de un dispositivo electrónico con acceso a Internet. De esta forma, tendrá acceso a contenido multimedia a la vanguardia tecnológica y educativa, y se beneficiará de una metodología de aprendizaje pionera en TECH. Se trata del *Relearning*, consistente en la repetición de los conceptos clave, asegurando una asimilación óptima de los contenidos.

Este **Diplomado en Atención Inicial al Trauma en UCI** contiene el programa científico más completo y actualizado del mercado. Sus características más destacadas son:

- ♦ El desarrollo de casos prácticos presentados por expertos en Atención Inicial al Trauma en UCI
- ♦ Los contenidos gráficos, esquemáticos y eminentemente prácticos con los que está concebido recogen una información científica y práctica sobre aquellas disciplinas indispensables para el ejercicio profesional
- ♦ Los ejercicios prácticos donde realizar el proceso de autoevaluación para mejorar el aprendizaje
- ♦ Su especial hincapié en metodologías innovadoras
- ♦ Las lecciones teóricas, preguntas al experto, foros de discusión de temas controvertidos y trabajos de reflexión individual
- ♦ La disponibilidad de acceso a los contenidos desde cualquier dispositivo fijo o portátil con conexión a internet



Actualízate en los procedimientos más novedosos en el diagnóstico y el tratamiento inicial en el paciente de Trauma”

“ *Abordarás la revisión primaria del paciente traumatológico, desde la respiración y la circulación, hasta el déficit neurológico y la exposición, todo en tan solo 6 semanas*”

El programa incluye en su cuadro docente a profesionales del sector que vierten en esta capacitación la experiencia de su trabajo, además de reconocidos especialistas de sociedades de referencia y universidades de prestigio.

Su contenido multimedia, elaborado con la última tecnología educativa, permitirá al profesional un aprendizaje situado y contextual, es decir, un entorno simulado que proporcionará una capacitación inmersiva programada para entrenarse ante situaciones reales.

El diseño de este programa se centra en el Aprendizaje Basado en Problemas, mediante el cual el profesional deberá tratar de resolver las distintas situaciones de práctica profesional que se le planteen a lo largo del curso académico. Para ello, contará con la ayuda de un novedoso sistema de vídeo interactivo realizado por reconocidos expertos.

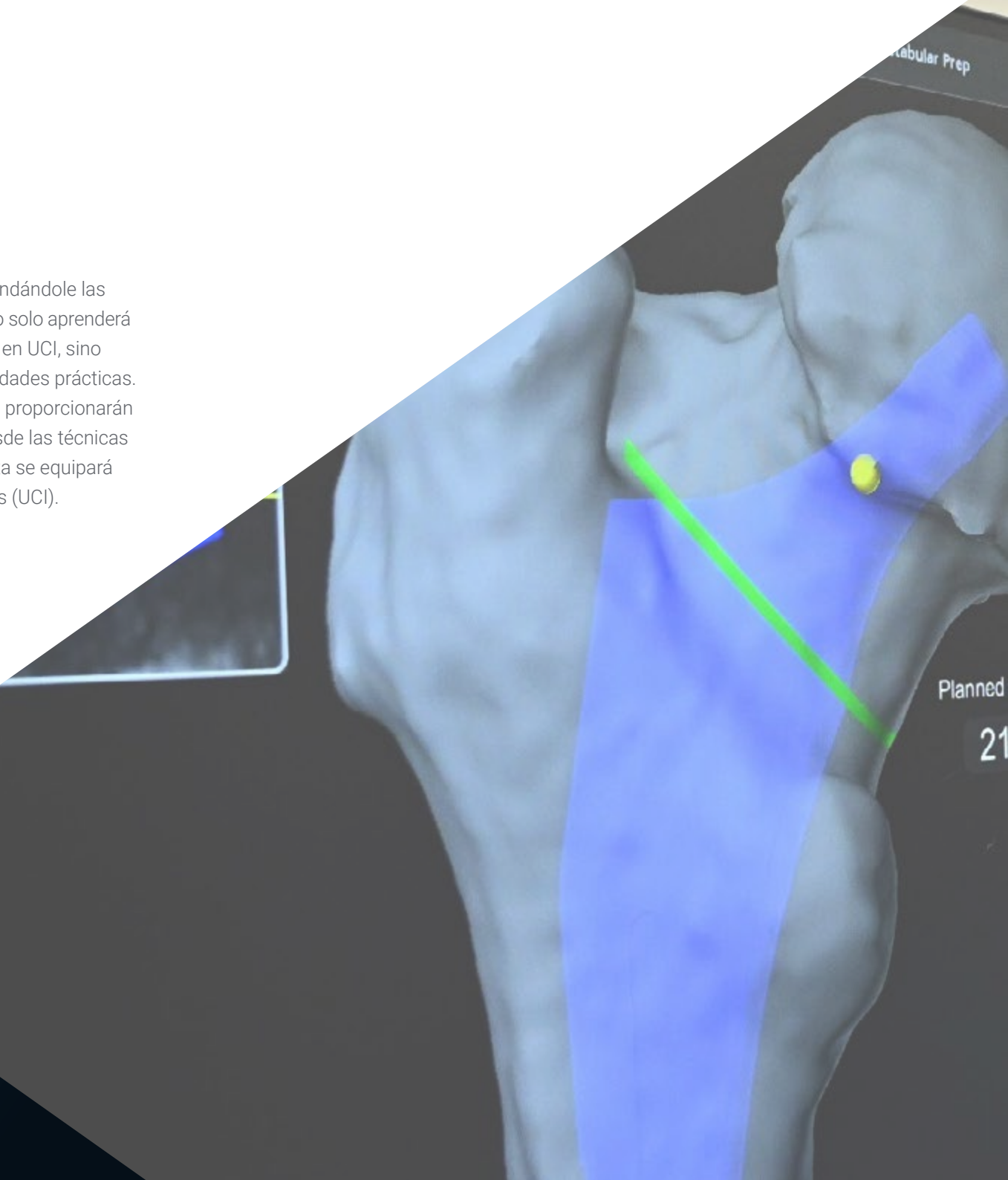
Te prepararás para la asistencia en el Box Vital del hospital, incluyendo la organización del equipo asistencial, gracias a este Diplomado.

Profundizarás en la evaluación LEMON (Look, Evaluate, Mallanpati, Obstruction, Neck), una de las más utilizadas en servicios de urgencias para intubación difícil.



02 Objetivos

El programa guiará al especialista a través de situaciones críticas, brindándole las herramientas necesarias para tomar decisiones rápidas y efectivas. No solo aprenderá de los mejores expertos en el campo de la Atención Inicial al Trauma en UCI, sino que se sumergirá en escenarios realistas para perfeccionar tus habilidades prácticas. Además, contará con la guía de profesionales experimentados que le proporcionarán una perspectiva única, que solo la experiencia real puede ofrecer. Desde las técnicas más avanzadas hasta las estrategias más innovadoras, el especialista se equipará con las capacidades exigidas en las Unidades de Cuidados Intensivos (UCI).





“

*¡No dejes escapar esta oportunidad!
Matricúlate ahora y comienza tu viaje
hacia la maestría en la Atención Inicial
al Trauma en UCI”*



Objetivos generales

- ♦ Ahondar un profundo entendimiento de las bases anatomofisiológicas, patofisiológicas y clínicas de las lesiones traumáticas graves, así como de las complicaciones y comorbilidades asociadas
- ♦ Comunicar eficazmente información sobre prevención de lesiones a diferentes públicos y utilizar estrategias de promoción de la salud
- ♦ Integrar prácticas de calidad y seguridad en el manejo de pacientes traumatizados, minimizando riesgos y optimizando resultados
- ♦ Estar al día de los requerimientos nutricionales específicos de pacientes con trauma grave y desarrollar planes de nutrición adecuados
- ♦ Implementar protocolos de triaje en situaciones de trauma masivo y priorizar la atención

“

¿Quieres convertirte en referente dentro de tu Unidad de Cuidados Intensivos? TECH te abrirá el camino hacia la renovación de tus habilidades en la Atención Inicial al Trauma”





Objetivos específicos

- ♦ Evaluar rápidamente la gravedad y extensión de las lesiones traumáticas en pacientes ingresados en la UCI
- ♦ Identificar y priorizar las intervenciones médicas y quirúrgicas según la urgencia y la estabilidad del paciente
- ♦ Ahondar en las técnicas para restablecer la estabilidad hemodinámica y controlar el shock en pacientes traumatizados
- ♦ Aplicar métodos para controlar hemorragias activas y prevenir pérdidas sanguíneas excesivas
- ♦ Interpretar radiografías y otras imágenes médicas para identificar lesiones y guiar la atención
- ♦ Profundizar en las estrategias para el manejo del dolor y la sedación en pacientes traumatizados, considerando sus necesidades individuales

03

Dirección del curso

TECH transforma la experiencia educativa del egresado gracias a un equipo docente excepcional, formado por especialistas en Medicina Interna. Líderes en sus respectivos campos que aportan una perspectiva incomparable a cada lección, compartiendo con el alumno no solo la teoría más novedosa, sino también la aplicación práctica en Atención Inicial al Trauma en UCI. Cada docente trae consigo años de experiencia en Unidades de Cuidados Intensivos (UCI) de los hospitales más pioneros, brindando una visión integral de la atención al Trauma. De esta manera, se anima e impulsa a alcanzar sus metas.



“

¡Perfecciona tus capacidades! Ponte al día en Atención Inicial al Trauma en UCI gracias a un equipo docente de élite en Medicina Interna”

Dirección



Dra. Bustamante Munguira, Elena

- ♦ Jefe de Servicio de Medicina Intensiva del Hospital Clínico de Valladolid
- ♦ Directora Médica del Área de Salud de Ibiza y Formentera
- ♦ Especialista en Medicina Intensiva
- ♦ Docente de cursos de actualización y talleres
- ♦ Premio Ilustre Colegio Oficial de Médicos de Salamanca
- ♦ Premio Ramón Llul de la Unidad de Seguridad del Paciente
- ♦ Doctora en Medicina y Cirugía
- ♦ Máster en Gestión
- ♦ Dirección Médica y Asistencial
- ♦ Máster en Seguridad del paciente



Profesores

Dra. Bueno González, Ana María

- ♦ Especialista en Medicina Intensiva
- ♦ Facultativo Especialista en Medicina Intensiva en el Hospital Clínico Universitario de Valladolid
- ♦ Licenciada en Medicina y Cirugía por la Universidad de Valladolid
- ♦ Docente colaboradora en la Facultad de Medicina de Ciudad Real
- ♦ Docente de Soporte Vital Avanzado en HGU CR y Facultad de Medicina de Ciudad Real
- ♦ Investigadora colaboradora en Ensayo CRASH-3 y proyecto SEMICYUC
- ♦ Diplomatura en Estadística en Ciencias de la Salud por la Universitat Autònoma de Barcelona
- ♦ Máster en Metodología de la Investigación en Ciencias de la Salud por la Universitat Autònoma de Barcelona
- ♦ Máster en Actualización en Medicina Intensiva por la Universidad CEU

“

Aprovecha la oportunidad para conocer los últimos avances en esta materia para aplicarla a tu práctica diaria”

04

Estructura y contenido

El Diplomado ha sido diseñado para proporcionar al médico una inmersión profunda en la Atención Inicial al Trauma en UCI. Desde las lecciones online, elaboradas por expertos en Medicina Interna, hasta el análisis de casos prácticos reales, cada componente del programa se entrelaza para proporcionar una experiencia educativa inigualable. El contenido no solo abarca protocolos y técnicas avanzadas, sino que también ahonda en el trabajo relacionado con los documentos, necesarios para el correcto traslado y derivación del paciente. Esta titulación académica le permitirá al egresado enfrentar situaciones críticas como líder en la Atención Inicial al Trauma.





“

¡Benefíciate de la metodología Relearning para conseguir los mejores resultados! Gracias a la repetición de conceptos clave, asimilarás todos los conocimientos de forma óptima”

Módulo 1. Atención inicial al Trauma en el hospital en UCI

- 1.1. Indicaciones de traslado a un centro de trauma
 - 1.1.1. Indicaciones
 - 1.1.2. Determinar la necesidad de trasladar al paciente
 - 1.1.2.1. Factores del traslado
 - 1.1.2.1.1. Revisión primaria: Vía aérea
 - 1.1.2.1.2. Revisión primaria: Respiración
 - 1.1.2.1.3. Revisión primaria: Circulación
 - 1.1.2.1.4. Revisión primaria: Déficit neurológico
 - 1.1.2.1.5. Revisión primaria: Exposición
 - 1.1.2.1.6. Revisión secundaria: Cabeza y cuello
 - 1.1.2.1.7. Maxilofacial
 - 1.1.2.2. Tiempo oportuno para el traslado
 - 1.1.2.2.1. Evaluar anatomía de la lesión
 - 1.1.2.2.2. Evaluar mecanismos de lesión y evidencia de impacto alta energía
 - 1.1.2.2.3. Evaluar pacientes especiales, pediátricos, ancianos, obesos, embarazadas
- 1.2. Asistencia en el Box Vital del hospital. Organización y equipo asistencial
 - 1.2.1. Objetivos
 - 1.2.2. Organización del equipo asistencial
 - 1.2.3. Características del Box Vital de atención al trauma
 - 1.2.4. Medidas de protección recomendadas
- 1.3. Valoración primaria y reanimación inicial
 - 1.3.1. Revisión primaria con reanimación simultánea
 - 1.3.1.1. Vía aérea con restricción del movimiento de la columna cervical
 - 1.3.1.2. Respiración y ventilación
 - 1.3.1.3. Circulación con control de la hemorragia
 - 1.3.1.3.1. Volumen sanguíneo y gasto cardíaco
 - 1.3.1.3.2. Hemorragia
 - 1.3.1.4. Evaluación neurológica (déficit)
 - 1.3.1.5. Exposición y control al ambiente
 - 1.3.2. Lesiones que amenazan la vida
 - 1.3.2.1. Problemas de vía aérea
 - 1.3.2.1.1. Obstrucción de vía aérea
 - 1.3.2.1.2. Lesión del árbol bronquial
 - 1.3.2.2. Problemas respiratorios
 - 1.3.2.2.1. Neumo hipertensivo
 - 1.3.2.2.2. Neumotórax abierto
 - 1.3.2.2.3. Hemotórax masivo
 - 1.3.2.3. Problemas circulatorios
 - 1.3.2.3.1. Hemotórax masivo
 - 1.3.2.3.2. Taponamiento cardíaco
 - 1.3.2.3.3. Paro circulatorio traumático
- 1.4. Valoración secundaria
 - 1.4.1. Historia
 - 1.4.1.1. Mecanismo de la lesión y patrones sospechados
 - 1.4.1.2. Ambiente
 - 1.4.1.3. Estado previo de la lesión y factores predisponentes
 - 1.4.1.4. Observaciones de la atención prehospitalaria
 - 1.4.2. Examen físico
 - 1.4.2.1. Introducción
 - 1.4.2.2. Mirar y preguntar
 - 1.4.2.3. Valorar cabeza, cuello, tórax, abdomen y pelvis
 - 1.4.2.4. Evaluación circulatoria
 - 1.4.2.5. Examen radiológico
- 1.5. Profilaxis antitetánica y antibiótica
 - 1.5.1. Indicaciones
 - 1.5.2. Pautas
 - 1.5.3. Dosificación
- 1.6. Gestión vías respiratorias y ventilatoria
 - 1.6.1. Primeros pasos
 - 1.6.2. Reconocimiento del problema
 - 1.6.2.1. Trauma maxilofacial
 - 1.6.2.2. Trauma laríngeo

- 1.6.3. Signos objetivos de obstrucción de la vía aérea
- 1.6.4. Ventilación
 - 1.6.4.1. Reconocimiento del problema
 - 1.6.4.2. Signos objetivos de una ventilación inadecuada
- 1.7. Predicción de manejo de vía aérea difícil
 - 1.7.1. Vía aérea
 - 1.7.2. Dificultades potenciales
 - 1.7.3. Evaluación LEMON para intubación dificultosa
 - 1.7.3.1. Mira externamente
 - 1.7.3.2. Evalúa la regla 3-3-2
 - 1.7.3.3. Mallampati
 - 1.7.3.4. Obstrucción
 - 1.7.3.5. Movilidad del cuello
- 1.8. Manejo de vía aérea
 - 1.8.1. Manejo de la vía aérea
 - 1.8.1.1. Predecir el manejo de una vía aérea difícil
 - 1.8.1.2. Esquema de decisión de la vía aérea
 - 1.8.2. Técnicas de mantenimiento de la vía aérea
 - 1.8.2.1. Maniobra de elevación del mentón
 - 1.8.2.2. Maniobra de tracción mandibular
 - 1.8.2.3. Vía aérea nasofaríngea
 - 1.8.2.4. Vía aérea orofaríngea
 - 1.8.2.5. Dispositivos extra glóticos o supraglóticos
 - 1.8.2.5.1. Mascara laríngea y máscara laríngea para intubación
 - 1.8.2.5.2. Tubo laríngeo y tubo laríngeo para intubación
 - 1.8.2.5.3. Vía aérea esofágica multilumen
 - 1.8.3. Vías aéreas definitivas
 - 1.8.3.1. Intubación orotraqueal
 - 1.8.3.2. Vía aérea quirúrgica
 - 1.8.3.2.1. Cricotiroidotomía con aguja
 - 1.8.3.2.2. Cricotiroidotomía quirúrgica
- 1.9. Errores y lesiones ocultas en trauma. Reconocimiento terciario
 - 1.9.1. Reconocimiento terciario
 - 1.9.1.1. Indicadores de calidad asistencial
 - 1.9.2. Errores en la atención inicial
 - 1.9.2.1. Errores más frecuentes en las distintas fases de la atención inicial
 - 1.9.2.2. Tipos de error
 - 1.9.3. Lesión oculta o lesión no diagnosticada (LND)
 - 1.9.3.1. Definición. Incidencia
 - 1.9.3.2. Variables de confusión que contribuyen a la aparición de LND
 - 1.9.3.2.1. Factores inevitables
 - 1.9.3.2.2. Factores potencialmente evitables
 - 1.9.3.3. LND más frecuentes
 - 1.9.4. Reconocimiento terciario
 - 1.9.4.1. Definición
 - 1.9.4.2. Importancia de reevaluación continua
- 1.10. Registro y traslado
 - 1.10.1. Médico que deriva
 - 1.10.2. ABC-SBAR para traslado de paciente de trauma
 - 1.10.3. Médico receptor
 - 1.10.4. Modo de transporte
 - 1.10.5. Protocolo de traslado
 - 1.10.5.1. Información de médico que deriva
 - 1.10.5.2. Información para personal de traslado
 - 1.10.5.3. Documentación
 - 1.10.5.4. Tratamiento durante el traslado
 - 1.10.5.5. Datos para el traslado

05

Metodología

Este programa de capacitación ofrece una forma diferente de aprender. Nuestra metodología se desarrolla a través de un modo de aprendizaje de forma cíclica: ***el Relearning***.

Este sistema de enseñanza es utilizado, por ejemplo, en las facultades de medicina más prestigiosas del mundo y se ha considerado uno de los más eficaces por publicaciones de gran relevancia como el ***New England Journal of Medicine***.



“

Descubre el Relearning, un sistema que abandona el aprendizaje lineal convencional para llevarte a través de sistemas cíclicos de enseñanza: una forma de aprender que ha demostrado su enorme eficacia, especialmente en las materias que requieren memorización”

En TECH empleamos el Método del Caso

Ante una determinada situación, ¿qué debería hacer un profesional? A lo largo del programa, los estudiantes se enfrentarán a múltiples casos clínicos simulados, basados en pacientes reales en los que deberán investigar, establecer hipótesis y, finalmente, resolver la situación. Existe abundante evidencia científica sobre la eficacia del método. Los especialistas aprenden mejor, más rápido y de manera más sostenible en el tiempo.

Con TECH podrás experimentar una forma de aprender que está moviendo los cimientos de las universidades tradicionales de todo el mundo.



Según el Dr. Gérvas, el caso clínico es la presentación comentada de un paciente, o grupo de pacientes, que se convierte en «caso», en un ejemplo o modelo que ilustra algún componente clínico peculiar, bien por su poder docente, bien por su singularidad o rareza. Es esencial que el caso se apoye en la vida profesional actual, intentando recrear los condicionantes reales en la práctica profesional del médico.

“

¿Sabías que este método fue desarrollado en 1912, en Harvard, para los estudiantes de Derecho? El método del caso consistía en presentarles situaciones complejas reales para que tomaran decisiones y justificasen cómo resolverlas. En 1924 se estableció como método estándar de enseñanza en Harvard”

La eficacia del método se justifica con cuatro logros fundamentales:

1. Los alumnos que siguen este método no solo consiguen la asimilación de conceptos, sino un desarrollo de su capacidad mental, mediante ejercicios de evaluación de situaciones reales y aplicación de conocimientos.
2. El aprendizaje se concreta de una manera sólida en capacidades prácticas que permiten al alumno una mejor integración en el mundo real.
3. Se consigue una asimilación más sencilla y eficiente de las ideas y conceptos, gracias al planteamiento de situaciones que han surgido de la realidad.
4. La sensación de eficiencia del esfuerzo invertido se convierte en un estímulo muy importante para el alumnado, que se traduce en un interés mayor en los aprendizajes y un incremento del tiempo dedicado a trabajar en el curso.



Relearning Methodology

TECH aúna de forma eficaz la metodología del Estudio de Caso con un sistema de aprendizaje 100% online basado en la reiteración, que combina 8 elementos didácticos diferentes en cada lección.

Potenciamos el Estudio de Caso con el mejor método de enseñanza 100% online: el Relearning.

El profesional aprenderá mediante casos reales y resolución de situaciones complejas en entornos simulados de aprendizaje. Estos simulacros están desarrollados a partir de software de última generación que permiten facilitar el aprendizaje inmersivo.



Situado a la vanguardia pedagógica mundial, el método Relearning ha conseguido mejorar los niveles de satisfacción global de los profesionales que finalizan sus estudios, con respecto a los indicadores de calidad de la mejor universidad online en habla hispana (Universidad de Columbia).

Con esta metodología, se han capacitado más de 250.000 médicos con un éxito sin precedentes en todas las especialidades clínicas con independencia de la carga en cirugía. Nuestra metodología pedagógica está desarrollada en un entorno de máxima exigencia, con un alumnado universitario de un perfil socioeconómico alto y una media de edad de 43,5 años.

El Relearning te permitirá aprender con menos esfuerzo y más rendimiento, implicándote más en tu especialización, desarrollando el espíritu crítico, la defensa de argumentos y el contraste de opiniones: una ecuación directa al éxito.

En nuestro programa, el aprendizaje no es un proceso lineal, sino que sucede en espiral (aprender, desaprender, olvidar y reaprender). Por eso, se combinan cada uno de estos elementos de forma concéntrica.

La puntuación global que obtiene el sistema de aprendizaje de TECH es de 8.01, con arreglo a los más altos estándares internacionales.



Este programa ofrece los mejores materiales educativos, preparados a conciencia para los profesionales:



Material de estudio

Todos los contenidos didácticos son creados por los especialistas que van a impartir el curso, específicamente para él, de manera que el desarrollo didáctico sea realmente específico y concreto.

Estos contenidos son aplicados después al formato audiovisual, para crear el método de trabajo online de TECH. Todo ello, con las técnicas más novedosas que ofrecen piezas de gran calidad en todos y cada uno los materiales que se ponen a disposición del alumno.



Técnicas quirúrgicas y procedimientos en vídeo

TECH acerca al alumno las técnicas más novedosas, los últimos avances educativos y al primer plano de la actualidad en técnicas médicas. Todo esto, en primera persona, con el máximo rigor, explicado y detallado para contribuir a la asimilación y comprensión del estudiante. Y lo mejor de todo, pudiéndolo ver las veces que quiera.



Resúmenes interactivos

El equipo de TECH presenta los contenidos de manera atractiva y dinámica en píldoras multimedia que incluyen audios, vídeos, imágenes, esquemas y mapas conceptuales con el fin de afianzar el conocimiento.

Este exclusivo sistema educativo para la presentación de contenidos multimedia fue premiado por Microsoft como "Caso de éxito en Europa".



Lecturas complementarias

Artículos recientes, documentos de consenso y guías internacionales, entre otros. En la biblioteca virtual de TECH el estudiante tendrá acceso a todo lo que necesita para completar su capacitación.





Análisis de casos elaborados y guiados por expertos

El aprendizaje eficaz tiene, necesariamente, que ser contextual. Por eso, TECH presenta los desarrollos de casos reales en los que el experto guiará al alumno a través del desarrollo de la atención y la resolución de las diferentes situaciones: una manera clara y directa de conseguir el grado de comprensión más elevado.



Testing & Retesting

Se evalúan y reevalúan periódicamente los conocimientos del alumno a lo largo del programa, mediante actividades y ejercicios evaluativos y autoevaluativos para que, de esta manera, el estudiante compruebe cómo va consiguiendo sus metas.



Clases magistrales

Existe evidencia científica sobre la utilidad de la observación de terceros expertos. El denominado Learning from an Expert afianza el conocimiento y el recuerdo, y genera seguridad en las futuras decisiones difíciles.



Guías rápidas de actuación

TECH ofrece los contenidos más relevantes del curso en forma de fichas o guías rápidas de actuación. Una manera sintética, práctica y eficaz de ayudar al estudiante a progresar en su aprendizaje.



06

Titulación

El Diplomado en Atención Inicial al Trauma en UCI garantiza, además de la capacitación más rigurosa y actualizada, el acceso a un título de Diplomado expedido por TECH Universidad Tecnológica.



“

Supera con éxito este programa y recibe tu titulación universitaria sin desplazamientos ni farragosos trámites”

Este **Diplomado en Atención Inicial al Trauma en UCI** contiene el programa científico más completo y actualizado del mercado.

Tras la superación de la evaluación, el alumno recibirá por correo postal* con acuse de recibo su correspondiente título de **Diplomado** emitido por **TECH Universidad Tecnológica**.

El título expedido por **TECH Universidad Tecnológica** expresará la calificación que haya obtenido en el Diplomado, y reunirá los requisitos comúnmente exigidos por las bolsas de trabajo, oposiciones y comités evaluadores de carreras profesionales.

Título: **Diplomado en Atención Inicial al Trauma en UCI**

N.º Horas Oficiales: **150 h.**



*Apostilla de La Haya. En caso de que el alumno solicite que su título en papel recabe la Apostilla de La Haya, TECH EDUCATION realizará las gestiones oportunas para su obtención, con un coste adicional.



Diplomado

Atención Inicial al
Trauma en UCI

- » Modalidad: online
- » Duración: 6 semanas
- » Titulación: TECH Universidad Tecnológica
- » Dedicación: 16h/semana
- » Horario: a tu ritmo
- » Exámenes: online

Diplomado

Atención Inicial al Trauma en UCI