

Curso

Neurodegeneração e Doença de Parkinson





## Curso

# Neurodegeneração e Doença de Parkinson

- » Modalidade: online
- » Duração: 6 semanas
- » Certificação: TECH Universidade Tecnológica
- » Créditos: 6 ECTS
- » Tempo Dedicado: 16 horas/semana
- » Horário: ao seu próprio ritmo
- » Exames: online

Acesso ao site: [www.techtitute.com/pt/medicina/curso/neurodegeneracao-doenca-parkinson](http://www.techtitute.com/pt/medicina/curso/neurodegeneracao-doenca-parkinson)

# Índice

01

Apresentação

---

*pág. 4*

02

Objetivos

---

*pág. 8*

03

Direção do curso

---

*pág. 12*

04

Estrutura e conteúdo

---

*pág. 16*

05

Metodologia

---

*pág. 20*

06

Certificação

---

*pág. 28*

# 01

# Apresentação

A doença de Parkinson é uma das patologias em que a detecção precoce pode significar um melhor prognóstico para o desenvolvimento da vida do paciente. Para poder intervir com toda a competência neste domínio, o especialista necessita de uma atualização constante e intensiva. Este curso dá resposta a esta necessidade com a melhor oferta de aprendizagem no mercado do ensino online.

Um curso altamente especializado que lhe irá proporcionar as competências mais avançadas do setor.



“

*Acrescente à sua certificação um curso altamente especializado em Neurodegeneração e Doença de Parkinson, com a confiança de aprender com os melhores profissionais do setor”*

A neurodegeneração e a doença de Parkinson são algumas das patologias mais frequentemente diagnosticadas na população idosa. O envelhecimento da população está a tornar a prevalência destas doenças muito relevante.

Neste curso, serão abordados os aspetos fundamentais da gestão das mesmas. Desde o diagnóstico diferencial até ao tratamento adequado a cada caso.

Para o efeito, irá abordar em profundidade o reconhecimento dos sinais e sintomas precoces destas perturbações, incluindo o estudo das perturbações neurodegenerativas do movimento e das perturbações do sono associadas.

O Curso de Neurodegeneração e Doença de Parkinson visa especializar com rigor, ensinar com precisão e proporcionar aos alunos formas de melhorar as suas competências para que possam liderar programas de prestação de cuidados e ensino realistas na área específica das suas competências profissionais.

Este **Curso de Neurodegeneração e Doença de Parkinson** conta com o conteúdo científico mais completo e atualizado do mercado. As suas principais características são:

- ◆ Desenvolvimento de um grande número de casos práticos apresentados por especialistas
- ◆ Conteúdo gráfico, esquemático e eminentemente prático
- ◆ Conhecimentos atualizados e de vanguarda nesta área
- ◆ Exercícios práticos onde o processo de autoavaliação pode ser utilizado para melhorar a aprendizagem
- ◆ Metodologias inovadoras e altamente eficientes
- ◆ Aulas teóricas, perguntas ao especialista, fóruns de discussão sobre temas controversos e trabalhos individuais de reflexão
- ◆ Disponibilidade de acesso aos conteúdos a partir de qualquer dispositivo fixo ou portátil com ligação à Internet



*Este curso é o melhor investimento que pode fazer para adquirir a melhor e mais atualizada certificação em matéria de Neurodegeneração e Doença de Parkinson”*

“

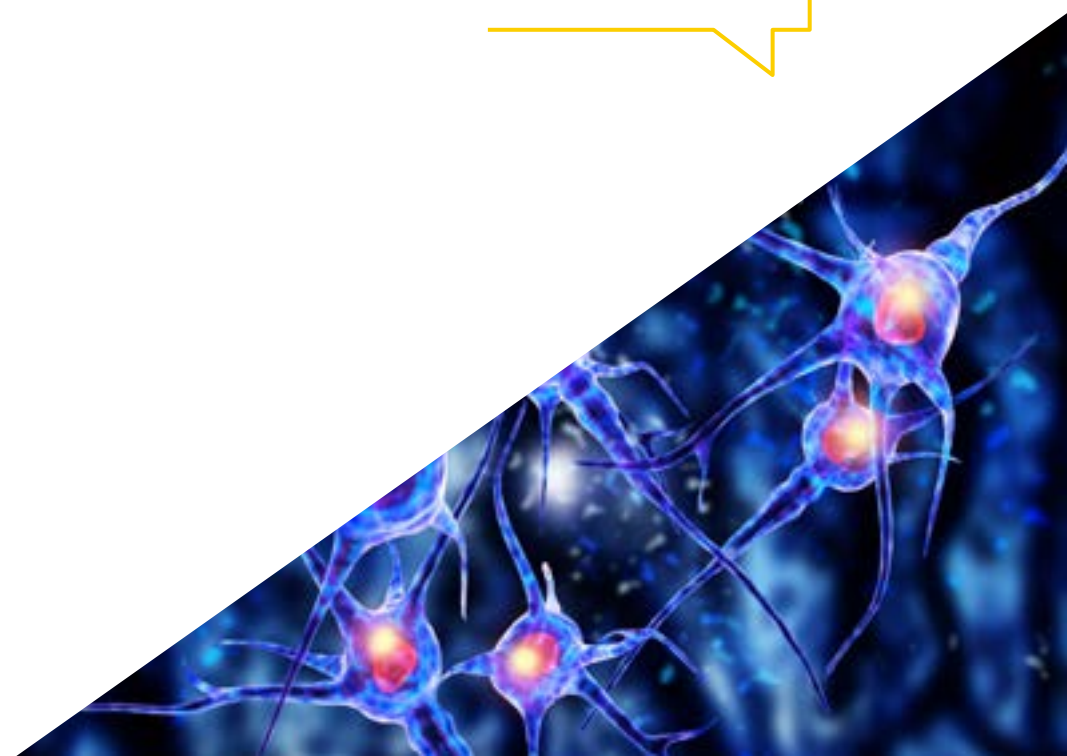
*Os últimos avanços na área da Neurodegeneração e Doença de Parkinson compilados num curso educativo altamente eficiente, que irá otimizar o seu esforço com os melhores resultados”*

O desenvolvimento deste curso está centrado na prática da aprendizagem teórica proposta. Através dos sistemas de ensino mais eficazes, métodos comprovados importados das universidades mais prestigiadas do mundo, poderá adquirir novos conhecimentos de uma forma eminentemente prática. Desta forma, a TECH esforça-se por transformar os seus esforços em competências reais e imediatas.

O nosso sistema online é outro dos pontos fortes da nossa metodologia de aprendizagem. Com uma plataforma interativa que tira partido dos últimos avanços tecnológicos, colocamos ao seu dispor as ferramentas digitais mais interativas. Desta forma, podemos oferecer-lhe uma forma de aprendizagem totalmente adaptável às suas necessidades, para que possa conjugar perfeitamente esta certificação com a sua vida pessoal ou profissional.

*Toda a metodologia necessária para o profissional, num curso de alto impacto, específico e concreto.*

*Uma capacitação criada para que possa implementar os conhecimentos adquiridos de forma quase imediata na sua prática diária.*





# 02 Objetivos

O objetivo deste curso é oferecer aos profissionais médicos um percurso completo para adquirir conhecimentos, competências e aptidões na área da Neurodegeneração e Doença de Parkinson ou para se atualizarem sobre os últimos avanços nesta área de intervenção. Uma forma prática e eficaz de se manter na vanguarda de uma profissão em constante evolução.





“

*O nosso objetivo é simples: ajudá-lo a obter a atualização mais completa no campo da Neurodegeneração e Doença de Parkinson num curso que seja totalmente compatível com o seu trabalho e obrigações pessoais”*



## Objetivos gerais

---

- ◆ Conhecer as últimas descobertas em termos de alterações genéticas e proteómicas destas doenças, bem como a neurologia translacional que produziu estas descobertas
- ◆ Adquirir os instrumentos adequados e mais eficazes para reconhecer o quadro clínico, interpretar os resultados de testes complementares e tratar adequadamente os doentes com Doenças Neurodegenerativas

“

*Uma oportunidade criada para profissionais que procuram um curso intensivo e eficaz para darem um passo significativo na sua profissão”*





## Objetivos específicos

---

- ◆ Ser capaz de realizar um diagnóstico adequado nas fases iniciais da doença de Parkinson
- ◆ Saber reconhecer clinicamente os tipos de Parkinsonismos, as suas diferenças, as suas implicações terapêuticas e prognóstico
- ◆ Reconhecer sinais e sintomas precoces de perturbações neurodegenerativas do movimento
- ◆ Atualizar conhecimentos sobre as perturbações do sono associadas a doenças neurodegenerativas e, especificamente, à doença de Parkinson e aos Parkinsonismos

# 03

## Direção do curso

Este curso abrangente sobre Neurodegeneração e Doença de Parkinson é ministrado por especialistas de renome na área. Capacitados em diferentes campos dos cuidados e prática clínica, todos eles experientes no ensino e investigação em diferentes áreas do sistema nervoso e com os conhecimentos de gestão necessários para fornecer uma visão ampla, sistemática e realista da complexidade desta área da Neurociência, este grupo de especialistas irá acompanhá-lo ao longo da capacitação, colocando a sua experiência real e atualizada ao seu serviço.



A close-up photograph showing an elderly hand with wrinkled skin and a gold ring on the ring finger, gently holding a younger, smoother hand. The background is a soft, out-of-focus light blue. The image is partially obscured by a diagonal white and blue graphic overlay.

“

*Uma oportunidade excepcional  
para aprender com os melhores  
profissionais do setor”*



## Direção



### Doutor Antonio Yusta Izquierdo

- Licenciatura em Medicina e Cirurgia no ano 1985 pela Faculdade de Medicina da Universidade Autónoma de Madrid. Obtenção de 5 aprovações, 16 notáveis, 7 excelentes e 4 excelentes com distinção
- Licenciatura em Medicina e Cirurgia com a classificação de Excelente, após a conclusão da tese intitulada "PLASMAFÉRESIS E INMUNOSUPRESORES EN EL TRATAMIENTO DE LA MIASTENIA GRAVIS", em outubro de 1985
- Doutoramento em Medicina e Cirurgia pela Faculdade de Medicina Autónoma de Madrid com a tese de doutoramento intitulada: "VARIACIONES NORMALES DE LOS POTENCIALES EVOCADOS AUDITIVOS DE CORTA, MEDIA y LARGA LATENCIA. POTENCIALES EVOCADOS DE MEDIA y LARGA LATENCIA EN PACIENTES DEMENCIADOS". Com a Qualificação de "Apto Cum Laude por unanimidade". Em Outubro de 1990
- Especialização em Neurologia no Serviço de Neurologia da Clínica Puerta de Hierro (Dr. Liaño Martínez) entre 1987 e 1991
- Coordenador da Unidade de Patologia Neuromuscular do Serviço de Neurologia da Clínica Puerta de Hierro, Madrid, entre julho de 1990 e março de 1991
- Especialista em Neurologia no Hospital Universitário de Guadalajara, de 29 de Abril de 1991 a 2 de Maio de 2004
- Chefe de Neurologia na Gestão Integrada de Cuidados de Guadalajara, no Hospital Universitário de Guadalajara e na Unidade de Lesões Cerebrais do Instituto de Doenças Neurológicas de Castilla La Mancha desde 3 de maio de 2004, cargo que ocupa atualmente
- Professor de Ciências da Saúde - Perfil Neurologia - na Faculdade de Medicina da Universidade de Alcalá, desde 1 de Outubro de 1991, cargo que ocupa atualmente
- Coordenador da disciplina "CLÍNICA MÉDICA" do Sexto Ano da Faculdade de Medicina de Alcalá, no Hospital Universitário de Guadalajara; do ano académico 1993-94 até ao ano académico 2010-1011



## Professores

### Dr. Carvalho Monteiro, Guilherme

- ◆ Mestrado em Neuroimunologia pela Universidade Autónoma de Barcelona
- ◆ Médico Especialista de Neurologia MIR no Hospital Universitário de Guadalajara (HUG)
- ◆ Rotação Externa na Unidade de Distúrbios do Movimento do Hospital Universitário Ramón y Cajal de Madrid, Espanha. Chefe de Unidade: Juan Carlos Martínez Castrillo
- ◆ Mestrado em “Raciocínio e Prática Clínica” pela Universidade de Alcalá
- ◆ Licenciatura em Medicina pela Universidade de Salamanca Numerosas Publicações Científicas em revistas de prestígio no setor médico

### Sr. Fernando Romero Delgado

- ◆ Especialista Assistente de Neurologia no Hospital Universitário de Guadalajara (outubro de 2018-presente)
- ◆ Neurologista Consultor, Consulta Monográfica de Esclerose Múltipla e Outras Doenças Desmielinizantes; e Serviço Permanente de Neurologia no Hospital Universitário Sanitas La Moraleja (junho 2016 - presente)
- ◆ Contrato de Serviço Permanente como Assistente de Neurologia no Hospital Universitário de Guadalajara (fevereiro de 2018- setembro de 2018)
- ◆ Especialista Assistente de Neurologia no Hospital Clínico San Carlos (agosto 2017- fevereiro 2018)
- ◆ Investigador Integrado na Unidade de Esclerose Múltipla do Hospital Clínico San Carlos, através da Fundação para a Investigação Biomédica (junho 2017 - julho 2017)
- ◆ Investigador Integrado na Unidade de Esclerose Múltipla e Outras Doenças Desmielinizantes do Hospital Geral Universitário Gregorio Marañón, através da Fundação para a Investigação Biomédica (julho 2015 - maio 2017)



# 04

## Estrutura e conteúdo

A estrutura dos conteúdos foi concebida por uma equipa de profissionais, conscientes da atual relevância da certificação para avançar no mercado de trabalho com segurança e competitividade, e para exercer a sua profissão com a excelência que só a melhor capacitação permite.

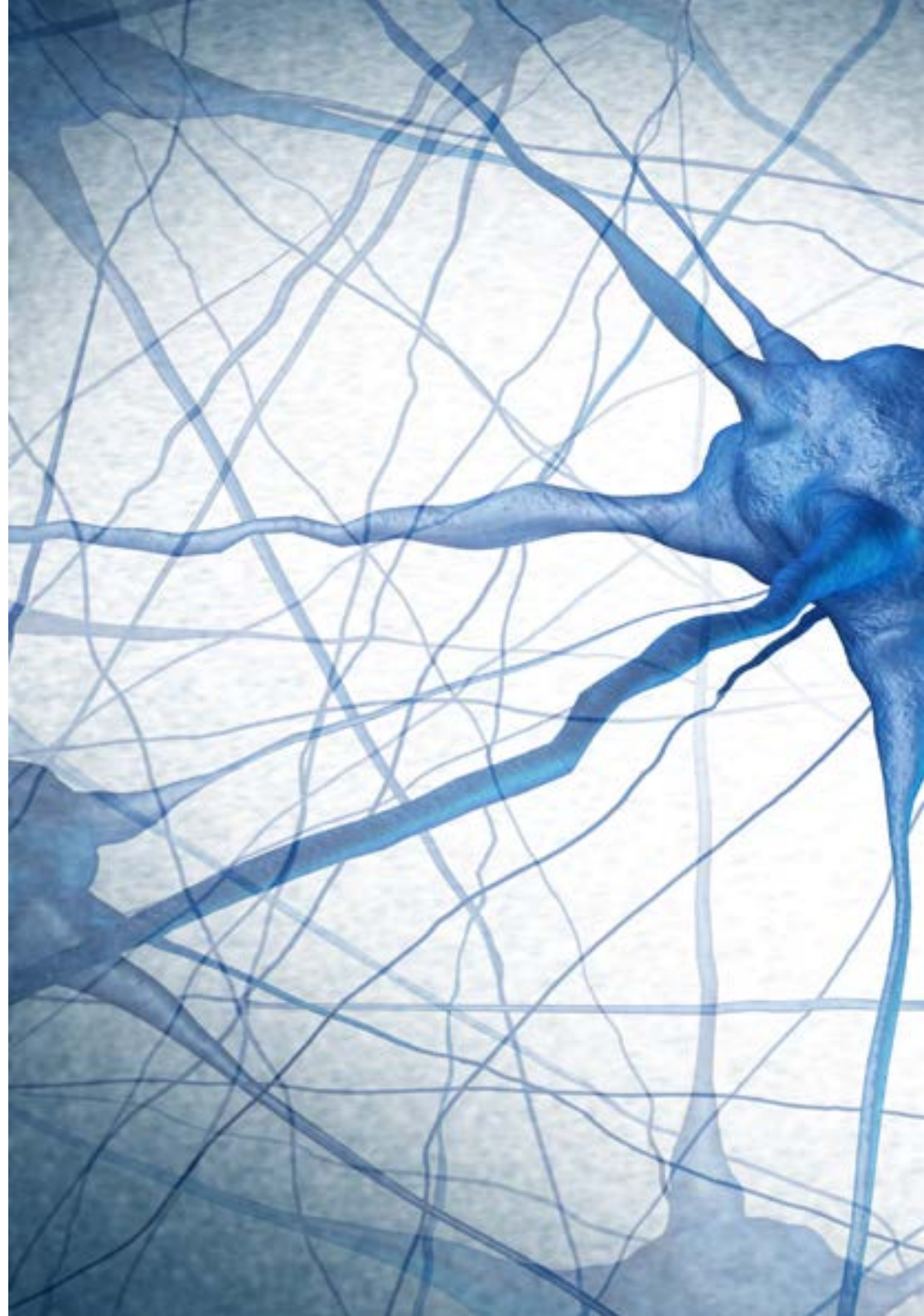


“

*Este curso conta com o conteúdo científico mais completo e atualizado do mercado”*

## Módulo 1. Neurodegeneração e doença de Parkinson

- 1.1. Doença de Parkinson
- 1.2. Diagnóstico diferencial dos Parkinsonismos
- 1.3. Demência por corpos de Lewy
- 1.3. Paralisia supranuclear progressiva
- 1.4. Degeneração córtico-basal
- 1.5. Taupatias
- 1.6. Atrofias multissistémicas
  - 1.6.1. Síndrome de Shy-Drager
  - 1.6.2. Atrofia olivo-ponto-cerebelar
  - 1.6.3. Degeneração estriatonigral
- 1.7. Síndromes de Parkinson-Demência
- 1.8. Doença de Huntington
  - 1.8.1. Manifestações clínicas
  - 1.8.2. Gestão farmacológica
- 1.9. Hiposmia nas perturbações neurodegenerativas
- 1.10. Perturbações do sono nas doenças neurodegenerativas







“

*Uma experiência educativa única,  
chave e decisiva para impulsionar  
o seu desenvolvimento profissional”*

05

# Metodologia

Este programa de capacitação oferece uma forma diferente de aprendizagem. A nossa metodologia é desenvolvida através de um modo de aprendizagem cíclico: **o Relearning**. Este sistema de ensino é utilizado, por exemplo, nas escolas médicas mais prestigiadas do mundo e tem sido considerado um dos mais eficazes pelas principais publicações, tais como a *New England Journal of Medicine*.



“

*Descubra o Relearning, um sistema que abandona a aprendizagem linear convencional para o levar através de sistemas de ensino cíclicos: uma forma de aprendizagem que provou ser extremamente eficaz, especialmente em disciplinas que requerem memorização”*



## Na TECH utilizamos o Método de Caso

Numa dada situação, o que deve fazer um profissional? Ao longo do programa, os estudantes serão confrontados com múltiplos casos clínicos simulados com base em pacientes reais nos quais terão de investigar, estabelecer hipóteses e finalmente resolver a situação. Há abundantes provas científicas sobre a eficácia do método. Os especialistas aprendem melhor, mais depressa e de forma mais sustentável ao longo do tempo.

*Com a TECH pode experimentar uma forma de aprendizagem que abala as fundações das universidades tradicionais de todo o mundo.*



Segundo o Dr. Gérvas, o caso clínico é a apresentação anotada de um paciente, ou grupo de pacientes, que se torna um "caso", um exemplo ou modelo que ilustra alguma componente clínica peculiar, quer pelo seu poder de ensino, quer pela sua singularidade ou raridade. É essencial que o caso seja fundamentado na vida profissional actual, tentando recriar as condições reais da prática profissional do médico.



“

*Sabia que este método foi desenvolvido em 1912 em Harvard para estudantes de direito? O método do caso consistia em apresentar situações reais complexas para que tomassem decisões e justificassem a forma de as resolver. Em 1924 foi estabelecido como um método de ensino padrão em Harvard”*

A eficácia do método é justificada por quatro realizações fundamentais:

- 1 Os estudantes que seguem este método não só conseguem a assimilação de conceitos, mas também desenvolvem a sua capacidade mental através de exercícios para avaliar situações reais e aplicar os seus conhecimentos.
- 2 A aprendizagem é solidamente traduzida em competências práticas que permitem ao educador integrar melhor o conhecimento na prática diária.
- 3 A assimilação de ideias e conceitos é facilitada e mais eficiente, graças à utilização de situações que surgiram a partir de um ensino real.
- 4 O sentimento de eficiência do esforço investido torna-se um estímulo muito importante para os estudantes, o que se traduz num maior interesse pela aprendizagem e num aumento do tempo passado a trabalhar no curso.



## Relearning Methodology

A TECH combina eficazmente a metodologia do Estudo de Caso com um sistema de aprendizagem 100% online baseado na repetição, que combina 8 elementos didáticos diferentes em cada lição.

Melhoramos o Estudo de Caso com o melhor método de ensino 100% online: o Relearning.

*O profissional aprenderá através de casos reais e da resolução de situações complexas em ambientes de aprendizagem simulados. Estas simulações são desenvolvidas utilizando software de última geração para facilitar a aprendizagem imersiva.*



Na vanguarda da pedagogia mundial, o método Relearning conseguiu melhorar os níveis globais de satisfação dos profissionais que concluem os seus estudos, no que diz respeito aos indicadores de qualidade da melhor universidade online do mundo (Universidade de Columbia).

Utilizando esta metodologia, mais de 250.000 médicos foram formados com sucesso sem precedentes em todas as especialidades clínicas, independentemente da carga cirúrgica. Tudo isto num ambiente altamente exigente, com um corpo estudantil universitário com um elevado perfil socioeconómico e uma idade média de 43,5 anos.

*O Relearning permitir-lhe-á aprender com menos esforço e mais desempenho, envolvendo-o mais na sua capacitação, desenvolvendo um espírito crítico, defendendo argumentos e opiniões contrastantes: uma equação direta ao sucesso.*

No nosso programa, a aprendizagem não é um processo linear, mas acontece numa espiral (aprender, desaprender, esquecer e reaprender). Portanto, cada um destes elementos é combinado de forma concêntrica.

A pontuação global do nosso sistema de aprendizagem é de 8,01, de acordo com os mais elevados padrões internacionais.





Este programa oferece o melhor material educativo, cuidadosamente preparado para profissionais:



#### Material de estudo

Todos os conteúdos didáticos são criados pelos especialistas que irão ensinar o curso, especificamente para o curso, para que o desenvolvimento didático seja realmente específico e concreto.

Estes conteúdos são depois aplicados ao formato audiovisual, para criar o método de trabalho online da TECH. Tudo isto, com as mais recentes técnicas que oferecem peças de alta-qualidade em cada um dos materiais que são colocados à disposição do aluno.



#### Técnicas cirúrgicas e procedimentos em vídeo

A TECH traz as técnicas mais inovadoras, com os últimos avanços educacionais, para a vanguarda da atualidade em enfermagem. Tudo isto, na primeira pessoa, com o máximo rigor, explicado e detalhado para a assimilação e compreensão do estudante.

E o melhor de tudo, pode observá-los quantas vezes quiser.



#### Resumos interativos

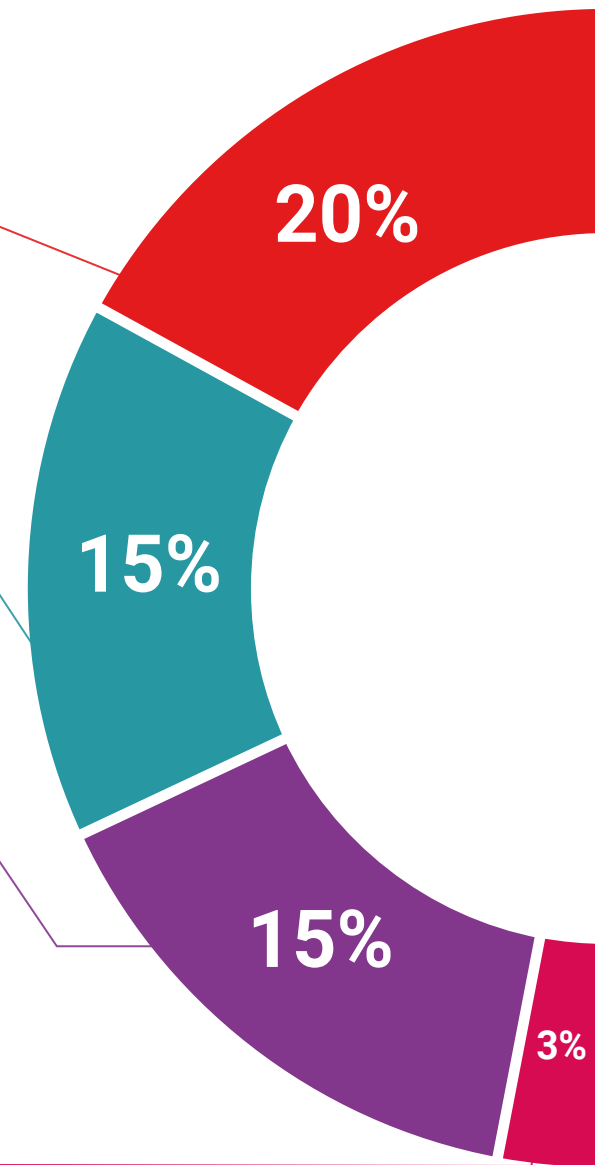
A equipa da TECH apresenta os conteúdos de uma forma atrativa e dinâmica em comprimidos multimédia que incluem áudios, vídeos, imagens, diagramas e mapas conceituais a fim de reforçar o conhecimento.

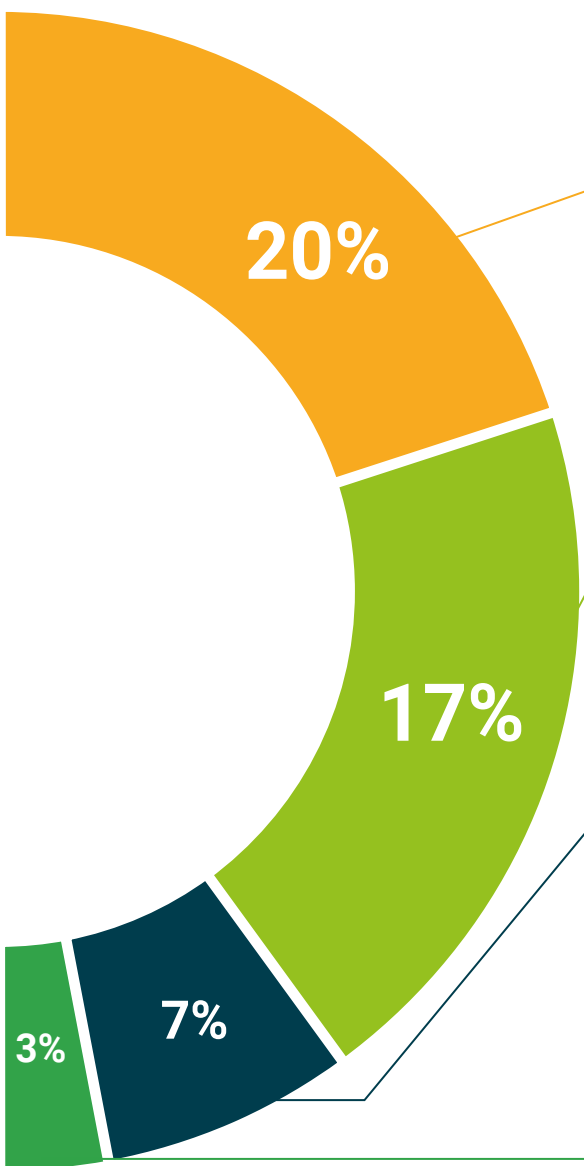
Este sistema educativo único para a apresentação de conteúdos multimédia foi premiado pela Microsoft como uma "História de Sucesso Europeu".



#### Leituras complementares

Artigos recentes, documentos de consenso e diretrizes internacionais, entre outros. Na biblioteca virtual da TECH o aluno terá acesso a tudo o que necessita para completar a sua capacitação.





#### Análises de casos desenvolvidas e conduzidas por especialistas

A aprendizagem eficaz deve necessariamente ser contextual. Por esta razão, a TECH apresenta o desenvolvimento de casos reais nos quais o perito guiará o estudante através do desenvolvimento da atenção e da resolução de diferentes situações: uma forma clara e direta de alcançar o mais alto grau de compreensão.



#### Testing & Retesting

Os conhecimentos do aluno são periodicamente avaliados e reavaliados ao longo de todo o programa, através de atividades e exercícios de avaliação e auto-avaliação, para que o aluno possa verificar como está a atingir os seus objetivos.



#### Masterclasses

Há provas científicas sobre a utilidade da observação de peritos terceiros: Learning from an Expert fortalece o conhecimento e a recordação, e constrói confiança em futuras decisões difíceis.



#### Guias rápidos de atuação

A TECH oferece os conteúdos mais relevantes do curso sob a forma de folhas de trabalho ou guias de ação rápida. Uma forma sintética, prática e eficaz de ajudar os estudantes a progredir na sua aprendizagem.



06

# Certificação

O Curso de Neurodegeneração e Doença de Parkinson garante, para além de um conteúdo mais rigoroso e atualizado, o acesso a um Curso emitido pela TECH Universidade Tecnológica.



“

*Conclua este plano de estudos com sucesso e receba o seu certificado sem sair de casa e sem burocracias”*



Este **Curso de Neurodegeneração e Doença de Parkinson** conta com o conteúdo científico mais completo e atualizado do mercado.

Uma vez aprovadas as avaliações, o aluno receberá por correio o certificado\* correspondente ao **Curso** emitido pela **TECH Universidade Tecnológica**.

Este certificado contribui significativamente para o desenvolvimento da capacitação continuada dos profissionais e proporciona um importante valor para a sua capacitação universitária, sendo 100% válido e atendendo aos requisitos normalmente exigidos pelas bolsas de emprego, concursos públicos e avaliação de carreiras profissionais.

Certificação: **Curso de Neurodegeneração e Doença de Parkinson**

ECTS: 6

Carga horária: 150 horas



\*Apostila de Haia: Caso o aluno solicite que o seu certificado seja apostilado, a TECH EDUCATION providenciará a obtenção do mesmo a um custo adicional.

futuro  
saúde confiança pessoas  
informação orientadores  
educação certificação ensino  
garantia aprendizagem  
instituições tecnologia  
comunidade compromisso  
atenção personalizada  
conhecimento inovação  
presente qualidade  
desenvolvimento

**tech** universidade  
tecnológica

### Curso

Neurodegeneração  
e Doença de Parkinson

- » Modalidade: online
- » Duração: 6 semanas
- » Certificação: TECH Universidade Tecnológica
- » Créditos: 6 ECTS
- » Tempo Dedicado: 16 horas/semana
- » Horário: ao seu próprio ritmo
- » Exames: online

Curso

Neurodegeneração e Doença de Parkinson

