

Curso

Epidemiologia e Diagnóstico do Cancro do Ovário



Curso

Epidemiologia e Diagnóstico do Cancro do Ovário

- » Modalidade: online
- » Duração: 6 semanas
- » Certificação: TECH Universidade Tecnológica
- » Créditos: 7 ECTS
- » Tempo Dedicado: 16 horas/semana
- » Horário: ao seu próprio ritmo
- » Exames: online

Acesso ao site: www.techtute.com/pt/medicina/curso/epidemiologia-diagnostico-cancro-ovario

Índice

01

Apresentação

pág. 4

02

Objetivos

pág. 8

03

Direção do curso

pág. 12

04

Estrutura e conteúdo

pág. 16

05

Metodologia

pág. 20

06

Certificação

pág. 28

01

Apresentação

A abordagem ao cancro do ovário requer uma gestão atualizada da sua epidemiologia e dos novos processos de diagnóstico, possibilitando assim estratégias para o combater através de procedimentos determinados pela mais recente evidência científica. O domínio dos avanços torna essencial que os médicos especialistas estejam constantemente atualizados, para que possam realizar uma prática clínica de qualidade e garantir a segurança dos seus pacientes.



A close-up photograph of a person's skin, showing a medical adhesive patch or bandage applied to the area. The skin is light-toned, and the patch is a translucent, slightly yellowish color. The background is a soft, out-of-focus light blue.

“

Os novos cenários da oncologia ginecológica atual levam-nos a propor novas capacitações que respondam às necessidades reais dos profissionais experientes, para que possam incorporar os avanços na abordagem do cancro do ovário na sua prática diária"

O cancro do ovário é o quarto cancro mais comum de origem ginecológica, mas é o mais letal. A maioria destes tumores manifesta-se em estádios avançados da doença, quando a sobrevivência é de apenas cerca de 30% dos casos. Como tal, o conhecimento da fisiopatologia da doença e o diagnóstico precoce são cruciais nesta doença.

É necessário que o médico especialista esteja atualizado sobre os principais aspetos da epidemiologia e diagnóstico do cancro do ovário, uma vez que a amplitude e especificidade dos avanços que estão constantemente a ser publicados e descobertos sobre o cancro do ovário devem ser traduzidos na prática médica diária.

Esta especialização visa facultar ao profissional uma atualização sobre a epidemiologia, as causas e todo o processo diagnóstico da patologia do tumor do ovário na mulher.

Este **Curso de Epidemiologia e Diagnóstico do Cancro do Ovário** conta com o conteúdo científico mais completo e atualizado do mercado. As suas principais características são:

- Desenvolvimento de casos clínicos, apresentados por especialistas em ginecologia oncológica e de outras especialidades. Os conteúdos gráficos, esquemáticos e predominantemente práticos com que está concebido fornecem uma capacitação científica e de cuidados de saúde sobre as disciplinas que são essenciais para a prática profissional
- Atualização sobre a epidemiologia do cancro do ovário
- Técnicas e procedimentos de diagnóstico para a patologia do cancro do ovário
- Sistema de aprendizagem interativo baseado em algoritmos para a tomada de decisões sobre as situações clínicas propostas
- Tal será complementado por aulas teóricas, perguntas ao especialista, fóruns de discussão sobre temas controversos e atividades de reflexão individual
- Disponibilidade de acesso aos conteúdos a partir de qualquer dispositivo fixo ou portátil com ligação à Internet



Poderá aprender, através da mais recente tecnologia educacional, os últimos progressos em Epidemiologia e Diagnóstico do Cancro do Ovário”

“

Este Curso será o melhor investimento que pode fazer ao selecionar uma especialização de atualização por duas razões: para além de atualizar os seus conhecimentos em Epidemiologia e Diagnóstico do Cancro do Ovário, obterá um certificado de Curso emitido pela TECH Universidade Tecnológica”

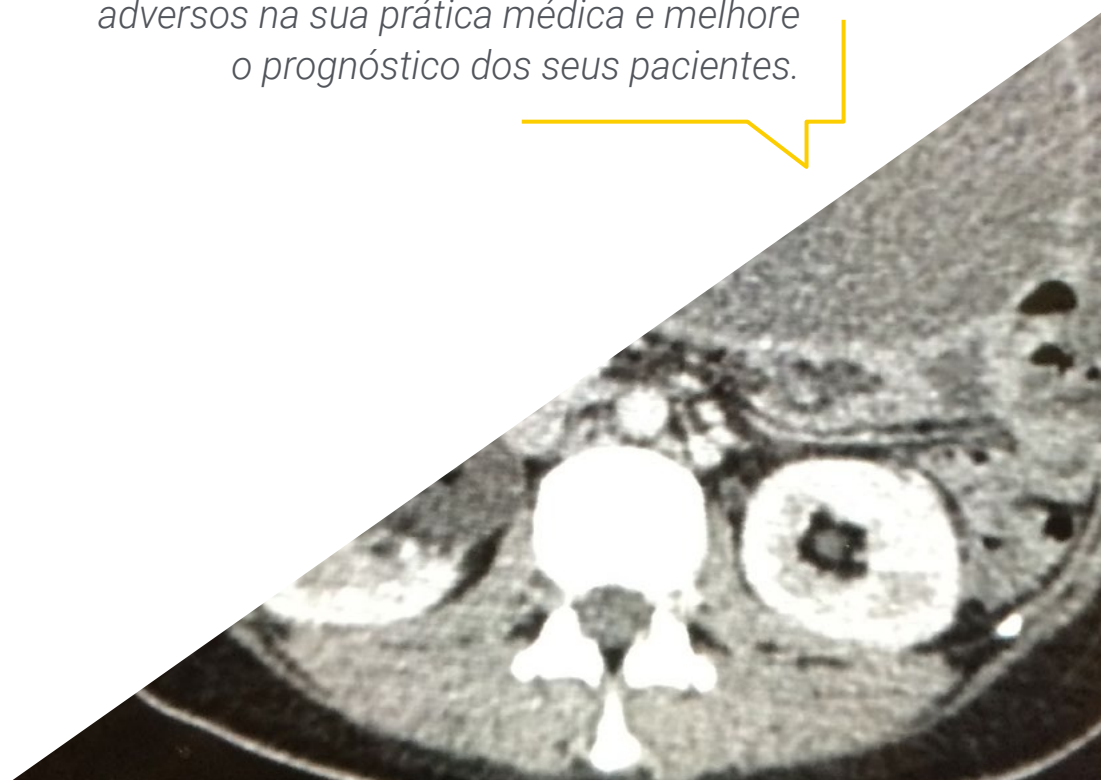
O seu corpo docente inclui uma equipa de ginecologistas de renome, que trazem a sua experiência profissional para esta capacitação, assim como especialistas reconhecidos de outras áreas de medicina.

O seu conteúdo multimédia, desenvolvido com a mais recente tecnologia educacional, irá permitir que o profissional tenha acesso a uma aprendizagem situada e contextual, isto é, um ambiente de simulação que proporcionará uma educação imersiva, programada para praticar em situações reais.

Esta qualificação foi concebida tendo por base uma Aprendizagem Baseada em Problemas, através da qual o especialista deve tentar resolver as diferentes situações de prática profissional que surgem ao longo do Curso. Para isso, contará com a ajuda de um inovador sistema de vídeo interativo, realizado por especialistas de renome da área de ginecologia oncológica e com ampla experiência de ensino.

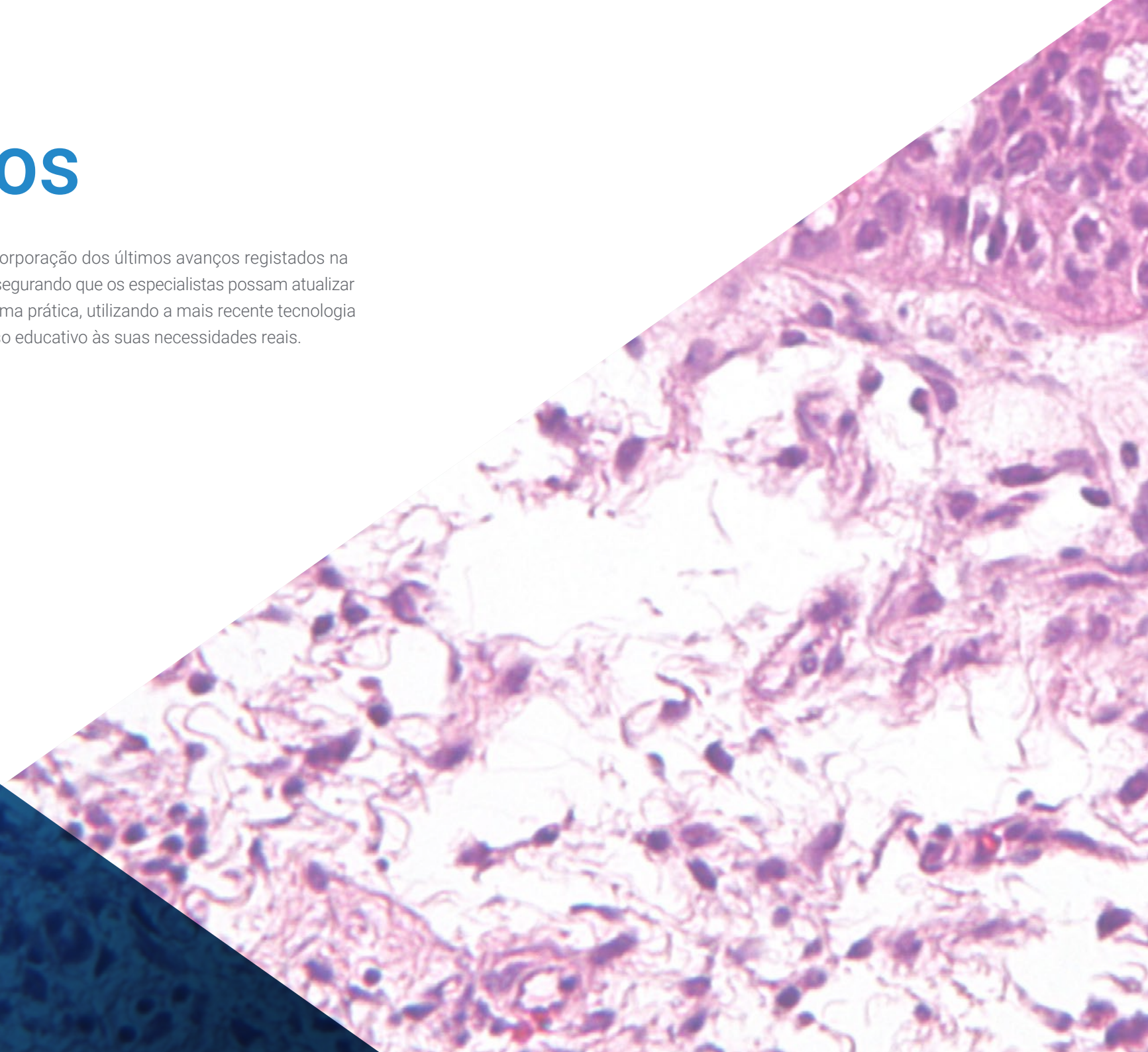
Inclui casos clínicos e imagens reais de alta-definição para aproximar o mais possível a prática clínica ao desenvolvimento da qualificação.

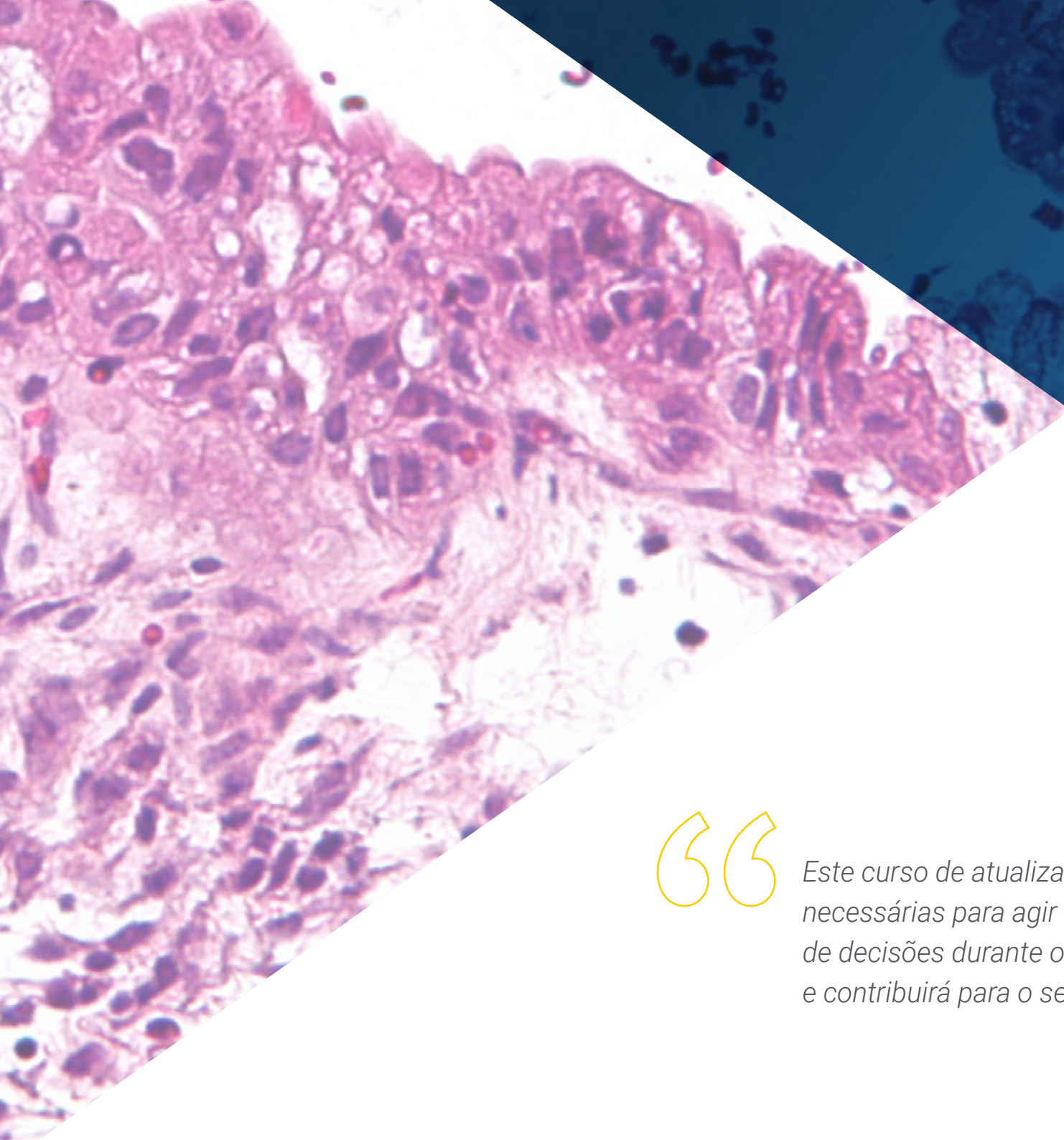
Incorpore os últimos desenvolvimentos sobre a gestão de novos medicamentos de quimioterapia e os seus efeitos adversos na sua prática médica e melhore o prognóstico dos seus pacientes.



02 Objetivos

O principal objetivo é permitir a incorporação dos últimos avanços registados na abordagem do cancro do ovário, assegurando que os especialistas possam atualizar os seus conhecimentos de uma forma prática, utilizando a mais recente tecnologia educacional e adaptando o processo educativo às suas necessidades reais.





“

Este curso de atualização dar-lhe-á as competências necessárias para agir com confiança na tomada de decisões durante o processo de diagnóstico e contribuirá para o seu crescimento profissional"



Objetivo geral

- Atualizar o médico especialista quanto à epidemiologia e aos procedimentos de diagnóstico dos processos oncológicos do ovário, revendo as bases moleculares da carcinogênese, o seu desenvolvimento e a produção de metástases na paciente afetada.

“

Aproveite a oportunidade para ficar a par dos últimos avanços nesta matéria e aplicá-los na sua atividade profissional diária”





Objetivos específicos

- ♦ Reconhecer e compreender as bases moleculares da carcinogénese, bem como o seu desenvolvimento e produção de metástases
- ♦ Definir a base da regulação do crescimento celular
- ♦ Compreender o papel dos carcinogénicos na formação do cancro genital
- ♦ Atualizar o conhecimento em genética do cancro
- ♦ Compreender os mecanismos celulares de morte programada e apoptose e a sua relação e atividade com a patologia maligna
- ♦ Interpretar os mecanismos moleculares de produção do cancro e a sua disseminação à distância
- ♦ Identificar a origem das alterações genéticas que causam o cancro
- ♦ Estabelecer as alterações epigenéticas e oncogenes relacionadas com a patologia tumoral do aparelho genital
- ♦ Explicar os mecanismos de neoformação tumoral de vasos sanguíneos
- ♦ Reconhecer a sintomatologia respiratória, como a causada por derrame pleural no tratamento do cancro ginecológico
- ♦ Identificar pacientes em risco de cancro do ovário e fazer um diagnóstico pré-operatório preciso
- ♦ Rever a epidemiologia e a etiopatogenia do cancro do ovário e da trompa de falópio
- ♦ Rever as possibilidades de rastreamento através da ecografia e marcadores tumorais para a deteção precoce do cancro do ovário
- ♦ Estabelecer os novos critérios de classificação patológica e molecular do cancro do ovário
- ♦ Avaliar as diferentes manifestações clínicas, destacando o valor da ecografia, da ressonância magnética e do scan no diagnóstico do cancro do ovário
- ♦ Analisar o papel dos marcadores tumorais serológicos CA-125, CA 125- 9 19, CEA, HE4 e outros marcadores tumorais serológicos raros no cancro do ovário
- ♦ Analisar especificamente o papel da citorredução completa e as suas implicações prognósticas
- ♦ Analisar o papel da cirurgia de intervalo no cancro do ovário e estabelecer as diretrizes de quimioterapia adjuvante e os tratamentos biológicos mais apropriados para cada caso
- ♦ Identificar as possibilidades disponíveis para o acompanhamento de pacientes com cancro do ovário
- ♦ Analisar as controvérsias relacionadas com a gestão do cancro do ovário e das trompas

03

Direção do curso

Incluindo diretores internacionais de renome, todo o conteúdo deste Curso está centrado na prática clínica mais atual. Assim, o especialista terá acesso a um conteúdo acadêmico privilegiado, enriquecido com uma multiplicidade de exemplos reais e casos práticos analisados. Desta forma, os avanços mais notáveis em Ginecologia Oncológica podem ser incorporados na prática diária, apoiados por especialistas de renome com múltiplos reconhecimentos e méritos clínicos acumulados.

S



“

Mantenha-se atualizado sobre os últimos avanços em Ginecologia Oncológica, aproveitando a experiência de especialistas conceituados nesta área"

Diretor Internacional Convidado

Sendo um dos cirurgiões pioneiros no Brasil a introduzir técnicas avançadas de **Cirurgia Laparoscópica Oncológica** no Paraná, o Dr. Reitan Ribeiro é uma das figuras mais proeminentes nesta especialidade. Tanto que, inclusive, recebeu o reconhecimento de **cidadão honorário** da cidade de Curitiba, destacando o seu trabalho na criação e desenvolvimento da técnica de **Transposição Uterina**.

A IJGC, Revista Internacional do Cancro Ginecológico, também reconheceu o excelente trabalho do Dr. Reitan Ribeiro. Destacam as suas publicações sobre **Transposição Uterina Robótica no Cancro do Colo do Útero**, **Transposição Uterina após Traquelectomia Radical** e a investigação sobre a técnica de **Transposição Uterina** para pacientes com cancros ginecológicos que querem preservar a fertilidade. Recebeu também o **prémio nacional de inovação médica** pela sua investigação no campo da **Transposição Uterina**, destacando estes avanços na preservação da fertilidade dos pacientes.

A sua carreira profissional tem sido bem-sucedida, uma vez que tem ocupado **inúmeros cargos de responsabilidade** no prestigiado Hospital Erasto Gaertner. Dirige o programa de investigação em Ginecologia Oncológica neste centro, e é também diretor do programa Fellowship nesta especialidade, assim como coordena o programa de formação em Cirurgia Robótica orientado para a Ginecologia Oncológica.

A nível académico, completou estágios em diversos locais de prestígio, incluindo o Memorial Sloan Kettering Cancer Center, a McGill University e o Instituto Nacional do Cancro do Brasil. Combina as suas responsabilidades clínicas com a consultoria para empresas líderes em medicina e farmácia, principalmente a Johnson & Johnson e a Merck Sharp & Dohme.



Dr. Reitan Ribeiro

- ♦ Diretor de Investigação, Departamento de Ginecologia Oncológica, Hospital Erasto Gaertner, Brasil
- ♦ Diretor do programa de Fellowship em Ginecologia Oncológica, Hospital Erasto Gaertner
- ♦ Diretor do programa de Formação em Cirurgia Robótica, Departamento de Ginecologia Oncológica, Hospital Erasto Gaertner
- ♦ Cirurgião Sênior, Departamento de Ginecologia Oncológica, Hospital Erasto Gaertner
- ♦ Diretor do programa Oncologistas Residentes, Hospital Erasto Gaertner
- ♦ Consultor na Johnson & Johnson e na Merck Sharp & Dohme
- ♦ Licenciatura em Medicina, Universidade Federal de Porto Alegre
- ♦ Fellowship em Cirurgia Ginecológica Oncológica, Memorial Sloan Kettering Cancer Center
- ♦ Fellowship em Cirurgia Minimamente Invasiva, McGill University
- ♦ Estágios práticos nos hospitais Governador Celso Ramos, Instituto Nacional do Cancro do Brasil e Erasto Gaertner
- ♦ Certificação em Cirurgia Oncológica, Sociedade Brasileira de Cirurgia Oncológica



Graças à TECH, poderá aprender com os melhores profissionais do mundo"

04

Estrutura e conteúdo

A estrutura do plano de estudos foi pensada por uma equipa de profissionais com conhecimento sobre as implicações da especialização médica na abordagem diagnóstica do cancro do ovário, e conscientes da relevância da capacitação atual e comprometidos com um ensino de qualidade utilizando novas tecnologias educacionais.





“

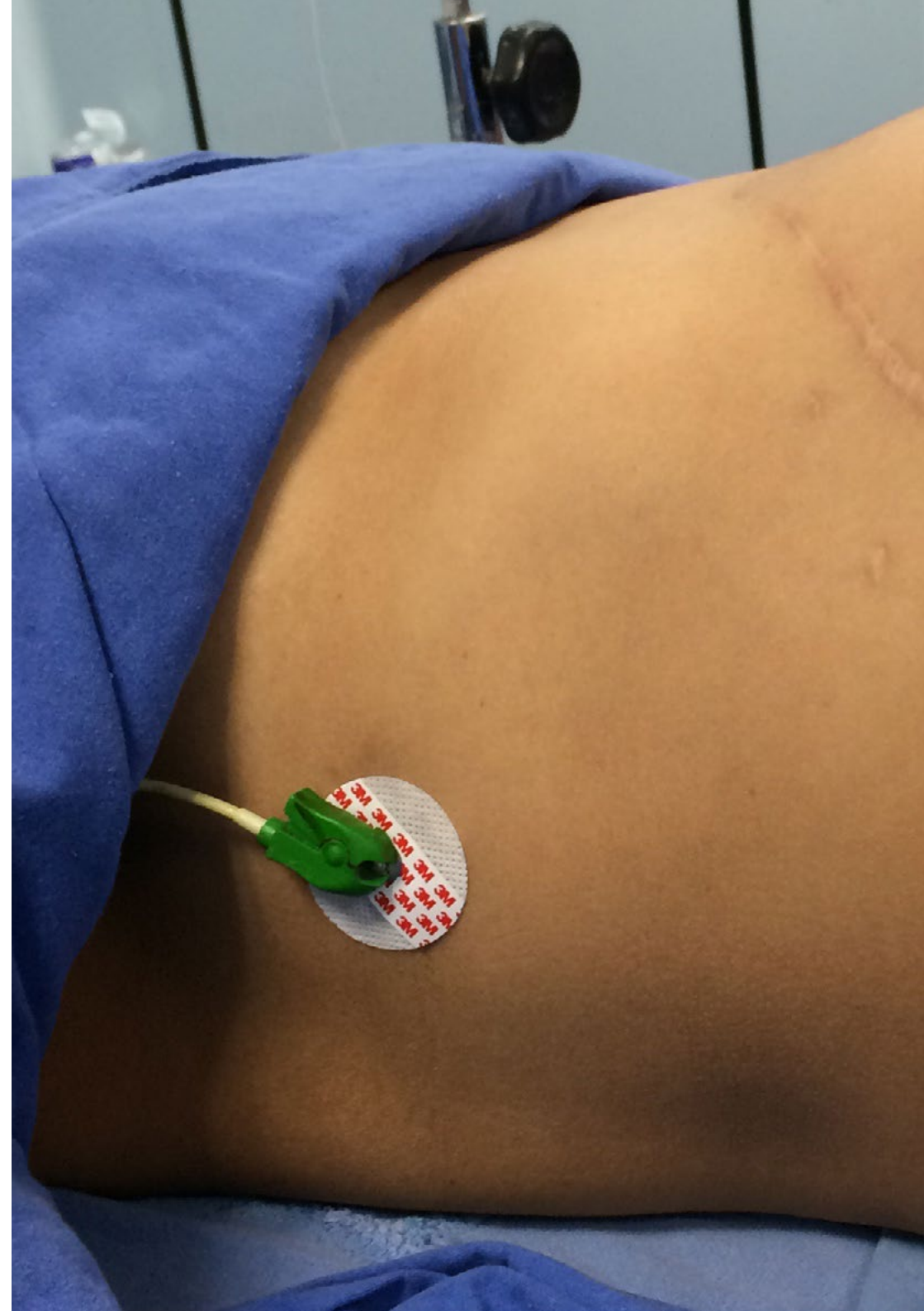
Este Curso de Epidemiologia e Diagnóstico do Cancro do Ovário conta com o conteúdo científico mais completo e atualizado do mercado”

Módulo 1. Bases biológicas do cancro

- 1.1. Regulação do crescimento celular
- 1.2. Carcinogénese e carcinógenos
- 1.3. Genética do cancro
- 1.4. Mecanismos de apoptose e morte celular programada
- 1.5. Mecanismos moleculares de produção de cancro e metástases
- 1.6. Origem das alterações genéticas
- 1.7. Mudanças epigenéticas e oncogenes
- 1.8. Angiogénese

Módulo 2. Cancro do ovário I

- 2.1. Epidemiologia do cancro do ovário e das trompas
- 2.2. Etiopatogenia e origem tubária, novas tendências
- 2.3. Lesões pré-cancerosas nas trompas
- 2.4. Rastreamento do cancro do ovário
- 2.5. Carcinoma hereditário familiar e como avaliá-lo
- 2.6. Formas histológicas e anatomia patológica
- 2.7. Processo de diagnóstico
 - 2.7.1. Clínica
 - 2.7.2. Ecografia
 - 2.7.3. Tomografia computadorizada
 - 2.7.4. Ressonância magnética
 - 2.7.5. Tomografia por emissão de positrões
- 2.8. Marcadores tumorais séricos
 - 2.8.1. CA 125
 - 2.8.2. HE4
 - 2.8.3. CA 19,9
 - 2.8.4. CEA
 - 2.8.5. Outros marcadores
- 2.9. Classificação FIGO da doença



“

*Uma experiência de aprendizagem única,
fundamental e decisiva para impulsionar
o seu desenvolvimento profissional”*

05

Metodologia

Este programa de capacitação oferece uma forma diferente de aprendizagem. A nossa metodologia é desenvolvida através de um modo de aprendizagem cíclico: **o Relearning**. Este sistema de ensino é utilizado, por exemplo, nas escolas médicas mais prestigiadas do mundo e tem sido considerado um dos mais eficazes pelas principais publicações, tais como a *New England Journal of Medicine*.



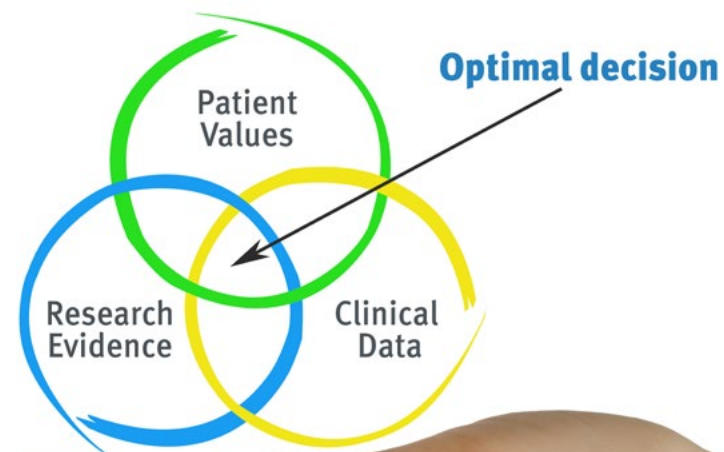
“

Descubra o Relearning, um sistema que abandona a aprendizagem linear convencional para o levar através de sistemas de ensino cíclicos: uma forma de aprendizagem que provou ser extremamente eficaz, especialmente em disciplinas que requerem memorização”

Na TECH utilizamos o Método de Caso

Numa dada situação, o que deve fazer um profissional? Ao longo do programa, os estudantes serão confrontados com múltiplos casos clínicos simulados com base em pacientes reais nos quais terão de investigar, estabelecer hipóteses e finalmente resolver a situação. Há abundantes provas científicas sobre a eficácia do método. Os especialistas aprendem melhor, mais depressa e de forma mais sustentável ao longo do tempo.

Com a TECH pode experimentar uma forma de aprendizagem que abala as fundações das universidades tradicionais de todo o mundo.



Segundo o Dr. Gérvas, o caso clínico é a apresentação anotada de um paciente, ou grupo de pacientes, que se torna um "caso", um exemplo ou modelo que ilustra alguma componente clínica peculiar, quer pelo seu poder de ensino, quer pela sua singularidade ou raridade. É essencial que o caso seja fundamentado na vida profissional actual, tentando recriar as condições reais da prática profissional do médico.

“

Sabia que este método foi desenvolvido em 1912 em Harvard para estudantes de direito? O método do caso consistia em apresentar situações reais complexas para que tomassem decisões e justificassem a forma de as resolver. Em 1924 foi estabelecido como um método de ensino padrão em Harvard”

A eficácia do método é justificada por quatro realizações fundamentais:

- 1 Os estudantes que seguem este método não só conseguem a assimilação de conceitos, mas também desenvolvem a sua capacidade mental através de exercícios para avaliar situações reais e aplicar os seus conhecimentos.
- 2 A aprendizagem é solidamente traduzida em competências práticas que permitem ao educador integrar melhor o conhecimento na prática diária.
- 3 A assimilação de ideias e conceitos é facilitada e mais eficiente, graças à utilização de situações que surgiram a partir de um ensino real.
- 4 O sentimento de eficiência do esforço investido torna-se um estímulo muito importante para os estudantes, o que se traduz num maior interesse pela aprendizagem e num aumento do tempo passado a trabalhar no curso.



Relearning Methodology

A TECH combina eficazmente a metodologia do Estudo de Caso com um sistema de aprendizagem 100% online baseado na repetição, que combina 8 elementos didáticos diferentes em cada lição.

Melhoramos o Estudo de Caso com o melhor método de ensino 100% online: o Relearning.

O profissional aprenderá através de casos reais e da resolução de situações complexas em ambientes de aprendizagem simulados. Estas simulações são desenvolvidas utilizando software de última geração para facilitar a aprendizagem imersiva.



Na vanguarda da pedagogia mundial, o método Relearning conseguiu melhorar os níveis globais de satisfação dos profissionais que concluem os seus estudos, no que diz respeito aos indicadores de qualidade da melhor universidade online do mundo (Universidade de Columbia).

Utilizando esta metodologia, mais de 250.000 médicos foram formados com sucesso sem precedentes em todas as especialidades clínicas, independentemente da carga cirúrgica. Tudo isto num ambiente altamente exigente, com um corpo estudantil universitário com um elevado perfil socioeconómico e uma idade média de 43,5 anos.

O Relearning permitir-lhe-á aprender com menos esforço e mais desempenho, envolvendo-o mais na sua capacitação, desenvolvendo um espírito crítico, defendendo argumentos e opiniões contrastantes: uma equação direta ao sucesso.

No nosso programa, a aprendizagem não é um processo linear, mas acontece numa espiral (aprender, desaprender, esquecer e reaprender). Portanto, cada um destes elementos é combinado de forma concêntrica.

A pontuação global do nosso sistema de aprendizagem é de 8,01, de acordo com os mais elevados padrões internacionais.



Este programa oferece o melhor material educativo, cuidadosamente preparado para profissionais:



Material de estudo

Todos os conteúdos didáticos são criados pelos especialistas que irão ensinar o curso, especificamente para o curso, para que o desenvolvimento didático seja realmente específico e concreto.

Estes conteúdos são depois aplicados ao formato audiovisual, para criar o método de trabalho online da TECH. Tudo isto, com as mais recentes técnicas que oferecem peças de alta-qualidade em cada um dos materiais que são colocados à disposição do aluno.



Técnicas cirúrgicas e procedimentos em vídeo

A TECH traz as técnicas mais inovadoras, com os últimos avanços educacionais, para a vanguarda da atualidade em enfermagem. Tudo isto, na primeira pessoa, com o máximo rigor, explicado e detalhado para a assimilação e compreensão do estudante.

E o melhor de tudo, pode observá-los quantas vezes quiser.



Resumos interativos

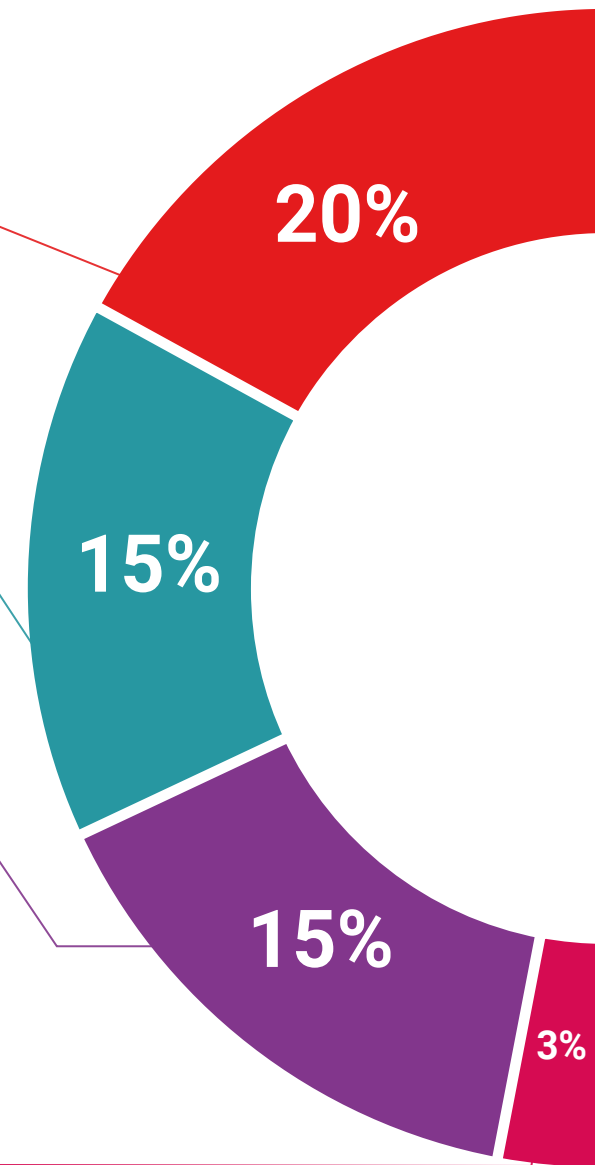
A equipa da TECH apresenta os conteúdos de uma forma atrativa e dinâmica em comprimidos multimédia que incluem áudios, vídeos, imagens, diagramas e mapas conceituais a fim de reforçar o conhecimento.

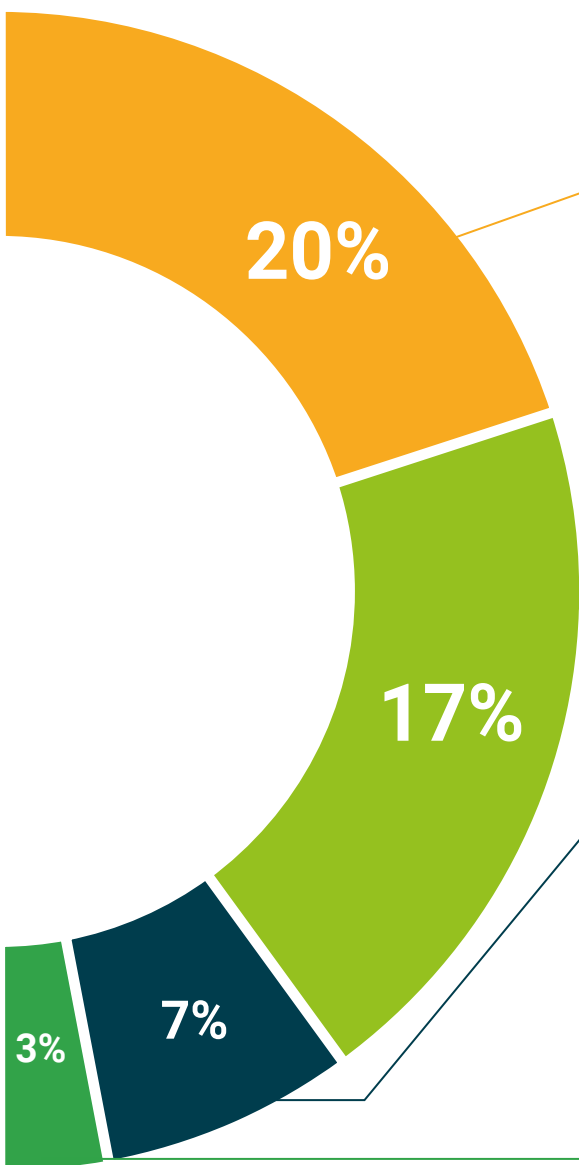
Este sistema educativo único para a apresentação de conteúdos multimédia foi premiado pela Microsoft como uma "História de Sucesso Europeu".



Leituras complementares

Artigos recentes, documentos de consenso e diretrizes internacionais, entre outros. Na biblioteca virtual da TECH o aluno terá acesso a tudo o que necessita para completar a sua capacitação.





Análises de casos desenvolvidas e conduzidas por especialistas

A aprendizagem eficaz deve necessariamente ser contextual. Por esta razão, a TECH apresenta o desenvolvimento de casos reais nos quais o perito guiará o estudante através do desenvolvimento da atenção e da resolução de diferentes situações: uma forma clara e direta de alcançar o mais alto grau de compreensão.



Testing & Retesting

Os conhecimentos do aluno são periodicamente avaliados e reavaliados ao longo de todo o programa, através de atividades e exercícios de avaliação e auto-avaliação, para que o aluno possa verificar como está a atingir os seus objetivos.



Masterclasses

Há provas científicas sobre a utilidade da observação de peritos terceiros: Learning from an Expert fortalece o conhecimento e a recordação, e constrói confiança em futuras decisões difíceis.



Guias rápidos de atuação

A TECH oferece os conteúdos mais relevantes do curso sob a forma de folhas de trabalho ou guias de ação rápida. Uma forma sintética, prática e eficaz de ajudar os estudantes a progredir na sua aprendizagem.



06

Certificação

O Curso de Epidemiologia e Diagnóstico do Cancro do Ovário garante, para além de um conteúdo mais rigoroso e atualizado, o acesso a um Curso emitido pela TECH Universidade Tecnológica.



“

*Conclua este Curso com sucesso
e receba o seu certificado sem
sair de casa e sem burocracias”*

Este **Curso de Epidemiologia e Diagnóstico do Cancro do Ovário** conta com o conteúdo científico mais completo e atualizado do mercado.

Uma vez aprovadas as avaliações, o aluno receberá por correio o certificado* correspondente ao **Curso** emitido pela **TECH Universidade Tecnológica**.

Este certificado contribui significativamente para o desenvolvimento da capacitação continuada dos profissionais e proporciona um importante valor para a sua capacitação universitária, sendo 100% válido e atendendo aos requisitos normalmente exigidos pelas bolsas de emprego, concursos públicos e avaliação de carreiras profissionais.

Certificação: **Curso de Epidemiologia e Diagnóstico do Cancro do Ovário**

ECTS: **7**

Carga horária: **175 horas**



*Apostila de Haia: Caso o aluno solicite que o seu certificado seja apostilado, a TECH EDUCATION providenciará a obtenção do mesmo a um custo adicional.



Curso

Epidemiologia e Diagnóstico
do Cancro do Ovário

- » Modalidade: online
- » Duração: 6 semanas
- » Certificação: TECH Universidade Tecnológica
- » Créditos: 7 ECTS
- » Tempo Dedicado: 16 horas/semana
- » Horário: ao seu próprio ritmo
- » Exames: online

Curso

Epidemiologia e Diagnóstico
do Cancro do Ovário