

Curso Universitario

Epidemiología y Diagnóstico del Cáncer de Endometrio





Curso Universitario

Epidemiología y Diagnóstico del Cáncer de Endometrio

- » Modalidad: online
- » Duración: 6 semanas
- » Titulación: TECH Universidad
- » Acreditación: 7 ECTS
- » Horario: a tu ritmo
- » Exámenes: online

Acceso web: www.techtute.com/medicina/curso-universitario/epidemiologia-diagnostico-cancer-endometrio



Índice

01

Presentación

pág. 4

02

Objetivos

pág. 8

03

Dirección de curso

pág. 12

04

Estructura y contenido

pág. 18

05

Metodología de estudio

pág. 22

06

Titulación

pág. 32

01 Presentación

El abordaje del cáncer de endometrio requiere del manejo de su epidemiología y nuevos procesos diagnósticos de forma actualizada, facilitando así las estrategias para combatirlo mediante los procedimientos determinados por la última evidencia científica. El dominio de los avances hace imprescindible una continua actualización del médico especialista, para que pueda realizar una práctica clínica de calidad y garantice la seguridad de sus pacientes.





“

Los nuevos escenarios en la ginecología oncológica actual nos empujan a proponer nuevos programas de capacitación que se ajusten a las necesidades reales de los profesionales experimentados, con el fin de que puedan incorporar los avances en el abordaje del cáncer de endometrio a su práctica diaria”

El cáncer de endometrio es el cáncer más frecuente de origen ginecológico tras la mama a nivel global. Esto hace que para su correcto diagnóstico los profesionales deban estar altamente entrenados y familiarizados con el manejo de esta patología.

Es necesario que el médico especialista esté actualizado en los aspectos principales de la Epidemiología y Diagnóstico del Cáncer de Endometrio, ya que la amplitud y especificidad de avances que se van publicando y descubriendo constantemente sobre el cáncer de endometrio deben trasladarse a la praxis médica diaria.

Este programa está orientado a facilitar al profesional la actualización de la epidemiología, las causas y todo el proceso diagnóstico de la patología endometrial tumoral femenina.

Además, uno de los aspectos destacados en este Curso Universitario es la notable aportación de un experto reconocido a nivel internacional. De este modo, el egresado podrá acceder a una *Masterclass* en Ginecología Oncológica, elaborada minuciosamente por este prestigioso especialista, lo que simplificará y agilizará su actualización en los últimos avances científicos sobre el cáncer en el sistema reproductor femenino.

Este **Curso Universitario en Epidemiología y Diagnóstico del Cáncer de Endometrio** contiene el programa universitario más completo y actualizado del mercado. Sus características más destacadas son:

- ♦ Desarrollo de casos clínicos, presentados por especialistas en ginecología oncológica y de otras especialidades. Sus contenidos gráficos, esquemáticos y eminentemente prácticos con los que están concebidos, recogen una información científica y asistencial sobre aquellas disciplinas médicas indispensables para el ejercicio profesional
- ♦ Actualización de la epidemiología del cáncer endometrial
- ♦ Sistema interactivo de aprendizaje basado en algoritmos para la toma de decisiones sobre las situaciones clínicas planteadas
- ♦ Todo esto se complementará con lecciones teóricas, preguntas al experto, foros de discusión de temas controvertidos y trabajos de reflexión individual
- ♦ Disponibilidad de los contenidos desde cualquier dispositivo fijo o portátil con conexión a internet



¡Elige TECH para actualizarte en Ginecología Oncológica! Accederás a una Masterclass exclusiva en este importante campo de la Medicina, bajo la dirección de dos célebres expertos de gran prestigio internacional”

“Este Curso Universitario puede ser la mejor inversión que puedes hacer en la selección de un programa de actualización por dos motivos: además de poner al día tus conocimientos en Epidemiología y Diagnóstico del Cáncer de Endometrio, obtendrás un título de Curso Universitario por TECH Universidad”

El programa incluye, en su cuadro docente, a profesionales del sector que vierten en esta capacitación la experiencia de su trabajo, además de reconocidos especialistas de sociedades de referencia y universidades de prestigio.

Su contenido multimedia, elaborado con la última tecnología educativa, permitirá al profesional un aprendizaje situado y contextual, es decir, un entorno simulado que proporcionará una capacitación inmersiva programada para entrenarse ante situaciones reales.

El diseño de este programa se centra en el Aprendizaje Basado en Problemas, mediante el cual el profesional deberá tratar de resolver las distintas situaciones de práctica profesional que se le planteen a lo largo del curso académico. Para ello, contará con la ayuda de un novedoso sistema de vídeo interactivo realizado por reconocidos expertos.

Podrás conocer, a través de la última tecnología educativa, los últimos avances en Epidemiología y Diagnóstico del Cáncer de Endometrio.

Incluye casos clínicos e imágenes reales en alta definición para acercar al máximo la práctica clínica al desarrollo del programa.



02 Objetivos

El principal objetivo está orientado a permitir la incorporación de los avances que se van produciendo en el abordaje del cáncer endometrial, procurando que el especialista pueda actualizar sus conocimientos de un modo práctico, con la última tecnología educativa y adaptando el proceso educativo a sus necesidades reales.



“

*Este programa de actualización te
brindará las competencias para actuar
con seguridad en la toma de decisiones
durante el proceso diagnóstico, y te
ayudará a crecer profesionalmente”*



Objetivo general

- Actualizar los conocimientos del médico especialista en los procedimientos y las técnicas que se realizan en ginecología oncológica, incorporando estos últimos avances en la disciplina para aumentar la calidad de su práctica médica diaria

“

Aprovecha la oportunidad para conocer los últimos avances en esta materia para aplicarla a tu práctica diaria”





Objetivos específicos

- ♦ Reconocer y entender las bases moleculares de la carcinogénesis, así como su desarrollo y producción de metástasis
- ♦ Definir las bases de la regulación del crecimiento celular
- ♦ Entender el papel de los carcinógenos en la formación del cáncer genital
- ♦ Actualizar los conocimientos en la genética del cáncer
- ♦ Comprender los mecanismos celulares de muerte programada y apoptosis, y su relación y actividad con la patología maligna
- ♦ Interpretar los mecanismos a nivel molecular de producción del cáncer y diseminación a distancia
- ♦ Identificar el origen de las alteraciones génicas que provocan cáncer
- ♦ Establecer los cambios epigenéticos y oncogenes relacionados con patología tumoral del aparato genital
- ♦ Explicar los mecanismos de neoformación tumoral de vasos sanguíneos
- ♦ Reconocer la sintomatología respiratoria como la provocada por el derrame pleural en el tratamiento del cáncer ginecológico
- ♦ Identificar los distintos tipos de cáncer endometrial y realizar los apropiados métodos diagnósticos y de extensión de la enfermedad
- ♦ Actualizar los conocimientos sobre la epidemiología y etiopatogenia del cáncer de endometrio
- ♦ Evaluar a pacientes con historia familiar de carcinoma hereditario como el síndrome de Lynch
- ♦ Entender el proceso diagnóstico del cáncer de endometrio
- ♦ Aplicar los nuevos test moleculares diagnósticos de patología endometrial premaligna y maligna
- ♦ Conocer y aplicar los tratamientos quirúrgicos de manera apropiada en cáncer de endometrio
- ♦ Establecer las diferentes aplicaciones del abordaje quirúrgico tanto por laparotomía como por laparoscopia en cáncer endometrial, y actualizar conocimientos sobre la aplicación de la cirugía robótica en cáncer de endometrio
- ♦ Revisar las opciones terapéuticas adyuvantes tras el tratamiento primario de un cáncer endometrial
- ♦ Analizar el papel de la radioterapia y la quimioterapia adyuvante en cáncer de endometrio
- ♦ Conocer las aplicaciones del tratamiento hormonal en cáncer de endometrio

03

Dirección del curso

Incluyendo un director internacional de renombre, todo el contenido de este programa está enfocado en la praxis clínica más actual. Así, el especialista accederá a un privilegiado contenido académico, enriquecido con multitud de ejemplos reales y casos prácticos analizados. De este modo, se podrán incorporar a la práctica diaria los avances más destacados en Ginecología Oncológica, avalados por reconocidos expertos con múltiples reconocimientos y méritos clínicos acumulados.



“

*Actualízate con los nuevos avances
en Ginecología Oncológica,
apoyándote en la experiencia de
destacados especialistas del área”*

Director Invitado Internacional

El Doctor Allan Covens es una eminencia internacional en el campo de la **Oncología Ginecológica**. A lo largo de su distinguida trayectoria profesional, el experto ha indagado en **tumores de células germinales, Enfermedad Trofoblástica Gestacional, Cáncer de Cuello Uterino**, así como en técnicas quirúrgicas radicales y reconstructivas. En particular, es un referente por sus innovaciones médicas que, tras cirugías de diversa índole, apuestan por preservar la fertilidad de las pacientes. Gracias a esos aportes, acumula más de 32 premios y becas.

Además, este eminente especialista ha realizado **intervenciones en directo en varios continentes**, llevando también sus contribuciones médicas a cerca de 30 países del mundo por medio de conferencias magistrales. Asimismo, es **autor de más de 135 publicaciones revisadas** por expertos y ha participado en 16 libros de texto sobre Oncología Ginecológica. Otra de sus obras es un DVD/libro sobre las **técnicas laparoscópicas avanzadas** en este campo de la salud femenina.

A su vez, el Doctor Covens ha presidido la **División de Oncología Ginecológica** de la Universidad de Toronto y del **Centro de Ciencias de la Salud Sunnybrook**. En esta última institución, dirigió su beca de estudios para formar a potenciales científicos durante 13 años. También, forma parte de la directiva del Comité de Examen del Plan de Estudios Global y coordina el Comité de Tumores Raros. De igual modo, es miembro de MAGIC, un equipo multidisciplinar que **desarrolla protocolos para los tumores malignos de células germinales**.

Por otro lado, este distinguido científico forma parte del **consejo editorial** de la **Revista Cáncer** y revisa artículos para **Lancet Oncology, Gynecologic Oncology, International Journal of Gynecologic Cancer**, entre otras muchas otras publicaciones especializadas.



Dr. Covens, Allan

- Director de Oncología Ginecológica en el Centro Sunnybrook de la Universidad de Toronto, Canadá
- Asesor de la Universidad Moi de Eldoret, Kenia
- Expresidente de la Sociedad Internacional de Cáncer Ginecológico (IGCS)
- Asesor del Consejo Editorial de la Revista Cáncer
- Especialista de Obstetricia y Ginecología por la Universidad de Western Ontario
- Graduado en Medicina por la Universidad de Toronto
- Estancias de Investigación en Oncología Ginecológica en la Universidad de Toronto/McMaster
- Miembro de: Comité de Tumores Raros, Comité de Ginecología, Cérvix y Trofoblástica Gestacional del NRG



Gracias a TECH podrás aprender con los mejores profesionales del mundo"

Director Invitado Internacional

El Doctor Anil K. Sood es un destacado oncólogo ginecológico y científico internacionalmente reconocido por sus contribuciones al estudio y tratamiento del **Cáncer de Ovario**. En este sentido, ha ocupado el cargo de **Vicepresidente de Investigación Traslacional** en los **Departamentos de Oncología Ginecológica y Biología del Cáncer**, en el **MD Anderson Cancer Center** de la **Universidad de Texas**, donde también se ha desempeñado como de **Codirector del Centro de Interferencia de ARN y ARN No Codificante**. Además, ha dirigido el **Programa de Investigación Multidisciplinario Blanton-Davis sobre Cáncer de Ovario** y coliderado el **Programa Ovarian Cancer Moon Shot**. De hecho, su enfoque investigativo se ha centrado en la **Biología del Cáncer**, con énfasis en la **Angiogénesis**, la **Metástasis** y la **Terapia con RNAi**.

Asimismo, ha sido pionero en el desarrollo de nuevas estrategias para la entrega de **ARN Interferente (siRNA)** en tratamientos contra el **Cáncer**, logrando avances significativos en la creación de terapias dirigidas a objetivos previamente considerados “intratables”. Su investigación también ha abordado la influencia del **Estrés Neuroendocrino** en el **crecimiento tumoral** y los **mecanismos de resistencia** a los **tratamientos anticancerígenos**. Estas investigaciones han permitido avances cruciales en el entendimiento de cómo el **microambiente tumoral** y los **efectos neuronales** impactan en la **progresión del Cáncer Ginecológico**.

Cabe destacar que ha sido galardonado con múltiples premios, incluyendo el **Research Professor Award** de la **American Cancer Society** y el **Claudia Cohen Research Foundation Prize** al **Investigador Destacado en Cáncer Ginecológico**. A su vez, ha contribuido con más de **35 capítulos de libros** y numerosas **publicaciones científicas** revisadas por pares, así como de registrar **11 patentes y licencias tecnológicas**. En definitiva, su trabajo ha sido fundamental en el **ámbito académico** y en la **práctica clínica**, donde ha continuado compartiendo su experiencia como **conferencista invitado** y **líder en investigación del Cáncer Ginecológico**.



Dr. Sood, Anil K.

- Vicepresidente de Investigación Traslacional en el MD Anderson Cancer Center, Texas, Estados Unidos
- Codirector del Centro de Interferencia de ARN y ARN No Codificante en el MD Anderson Cancer Center
- Director del Programa de Investigación Multidisciplinario Blanton-Davis sobre Cáncer de Ovario
- Codirector del Programa Ovarian Cancer Moon Shot
- Especialista en Oncología Ginecológica por los Hospitales de la Universidad de Iowa
- Doctor en Medicina por la Universidad de Carolina del Norte
- Miembro de: Sociedad Americana de Investigación Clínica (ASCI), Asociación Americana para el Avance de la Ciencia (AAAS) y Asociación de Médicos Americanos (AAP)

“

*Una experiencia de
capacitación única, clave
y decisiva para impulsar
tu desarrollo profesional”*

04

Estructura y contenido

La estructura del plan de estudios ha sido diseñada por un equipo de profesionales conocedor de las implicaciones de la capacitación médica en el abordaje diagnóstico del cáncer de endometrio, conscientes de la relevancia de la actualidad de la capacitación y comprometidos con la enseñanza de calidad mediante las nuevas tecnologías educativas.



“

El Curso Universitario en Epidemiología y Diagnóstico del Cáncer de Endometrio contiene el programa científico más completo y actualizado del mercado”

Módulo 1. Bases biológicas del cáncer

- 1.1. Regulación del crecimiento celular
- 1.2. Carcinogénesis y carcinógenos
- 1.3. Genética del cáncer
- 1.4. Mecanismos de apoptosis y muerte celular programada
- 1.5. Mecanismos moleculares de producción del cáncer y metástasis
- 1.6. Origen de las alteraciones génicas
- 1.7. Cambios epigenéticos y oncogenes
- 1.8. Angiogénesis

Módulo 2. Cáncer de endometrio I

- 2.1. Epidemiología y etiopatogenia
- 2.2. Lesiones precancerosas
- 2.3. Carcinoma heredofamiliar
- 2.4. Anatomía patológica y diversidad de tipos tumorales
- 2.5. Proceso diagnóstico
- 2.6. Pruebas de imagen, marcadores tumorales y posible *screening*
- 2.7. Test moleculares diagnósticos
- 2.8. Clasificación FIGO y otras clasificaciones





“

*Una experiencia de capacitación
única, clave y decisiva para impulsar
tu desarrollo profesional”*

05

Metodología de estudio

TECH es la primera universidad en el mundo que combina la metodología de los **case studies** con el **Relearning**, un sistema de aprendizaje 100% online basado en la reiteración dirigida.

Esta disruptiva estrategia pedagógica ha sido concebida para ofrecer a los profesionales la oportunidad de actualizar conocimientos y desarrollar competencias de un modo intensivo y riguroso. Un modelo de aprendizaje que coloca al estudiante en el centro del proceso académico y le otorga todo el protagonismo, adaptándose a sus necesidades y dejando de lado las metodologías más convencionales.



“

TECH te prepara para afrontar nuevos retos en entornos inciertos y lograr el éxito en tu carrera”

El alumno: la prioridad de todos los programas de TECH

En la metodología de estudios de TECH el alumno es el protagonista absoluto. Las herramientas pedagógicas de cada programa han sido seleccionadas teniendo en cuenta las demandas de tiempo, disponibilidad y rigor académico que, a día de hoy, no solo exigen los estudiantes sino los puestos más competitivos del mercado.

Con el modelo educativo asincrónico de TECH, es el alumno quien elige el tiempo que destina al estudio, cómo decide establecer sus rutinas y todo ello desde la comodidad del dispositivo electrónico de su preferencia. El alumno no tendrá que asistir a clases en vivo, a las que muchas veces no podrá acudir. Las actividades de aprendizaje las realizará cuando le venga bien. Siempre podrá decidir cuándo y desde dónde estudiar.

“

*En TECH NO tendrás clases en directo
(a las que luego nunca puedes asistir)”*



Los planes de estudios más exhaustivos a nivel internacional

TECH se caracteriza por ofrecer los itinerarios académicos más completos del entorno universitario. Esta exhaustividad se logra a través de la creación de temarios que no solo abarcan los conocimientos esenciales, sino también las innovaciones más recientes en cada área.

Al estar en constante actualización, estos programas permiten que los estudiantes se mantengan al día con los cambios del mercado y adquieran las habilidades más valoradas por los empleadores. De esta manera, quienes finalizan sus estudios en TECH reciben una preparación integral que les proporciona una ventaja competitiva notable para avanzar en sus carreras.

Y además, podrán hacerlo desde cualquier dispositivo, pc, tableta o smartphone.

“

El modelo de TECH es asincrónico, de modo que te permite estudiar con tu pc, tableta o tu smartphone donde quieras, cuando quieras y durante el tiempo que quieras”

Case studies o Método del caso

El método del caso ha sido el sistema de aprendizaje más utilizado por las mejores escuelas de negocios del mundo. Desarrollado en 1912 para que los estudiantes de Derecho no solo aprendiesen las leyes a base de contenidos teóricos, su función era también presentarles situaciones complejas reales. Así, podían tomar decisiones y emitir juicios de valor fundamentados sobre cómo resolverlas. En 1924 se estableció como método estándar de enseñanza en Harvard.

Con este modelo de enseñanza es el propio alumno quien va construyendo su competencia profesional a través de estrategias como el *Learning by doing* o el *Design Thinking*, utilizadas por otras instituciones de renombre como Yale o Stanford.

Este método, orientado a la acción, será aplicado a lo largo de todo el itinerario académico que el alumno emprenda junto a TECH. De ese modo se enfrentará a múltiples situaciones reales y deberá integrar conocimientos, investigar, argumentar y defender sus ideas y decisiones. Todo ello con la premisa de responder al cuestionamiento de cómo actuaría al posicionarse frente a eventos específicos de complejidad en su labor cotidiana.



Método Relearning

En TECH los *case studies* son potenciados con el mejor método de enseñanza 100% online: el *Relearning*.

Este método rompe con las técnicas tradicionales de enseñanza para poner al alumno en el centro de la ecuación, proveyéndole del mejor contenido en diferentes formatos. De esta forma, consigue repasar y reiterar los conceptos clave de cada materia y aprender a aplicarlos en un entorno real.

En esta misma línea, y de acuerdo a múltiples investigaciones científicas, la reiteración es la mejor manera de aprender. Por eso, TECH ofrece entre 8 y 16 repeticiones de cada concepto clave dentro de una misma lección, presentada de una manera diferente, con el objetivo de asegurar que el conocimiento sea completamente afianzado durante el proceso de estudio.

El Relearning te permitirá aprender con menos esfuerzo y más rendimiento, implicándote más en tu especialización, desarrollando el espíritu crítico, la defensa de argumentos y el contraste de opiniones: una ecuación directa al éxito.



Un Campus Virtual 100% online con los mejores recursos didácticos

Para aplicar su metodología de forma eficaz, TECH se centra en proveer a los egresados de materiales didácticos en diferentes formatos: textos, vídeos interactivos, ilustraciones y mapas de conocimiento, entre otros. Todos ellos, diseñados por profesores cualificados que centran el trabajo en combinar casos reales con la resolución de situaciones complejas mediante simulación, el estudio de contextos aplicados a cada carrera profesional y el aprendizaje basado en la reiteración, a través de audios, presentaciones, animaciones, imágenes, etc.

Y es que las últimas evidencias científicas en el ámbito de las Neurociencias apuntan a la importancia de tener en cuenta el lugar y el contexto donde se accede a los contenidos antes de iniciar un nuevo aprendizaje. Poder ajustar esas variables de una manera personalizada favorece que las personas puedan recordar y almacenar en el hipocampo los conocimientos para retenerlos a largo plazo. Se trata de un modelo denominado *Neurocognitive context-dependent e-learning* que es aplicado de manera consciente en esta titulación universitaria.

Por otro lado, también en aras de favorecer al máximo el contacto mentor-alumno, se proporciona un amplio abanico de posibilidades de comunicación, tanto en tiempo real como en diferido (mensajería interna, foros de discusión, servicio de atención telefónica, email de contacto con secretaría técnica, chat y videoconferencia).

Asimismo, este completísimo Campus Virtual permitirá que el alumnado de TECH organice sus horarios de estudio de acuerdo con su disponibilidad personal o sus obligaciones laborales. De esa manera tendrá un control global de los contenidos académicos y sus herramientas didácticas, puestas en función de su acelerada actualización profesional.



La modalidad de estudios online de este programa te permitirá organizar tu tiempo y tu ritmo de aprendizaje, adaptándolo a tus horarios"

La eficacia del método se justifica con cuatro logros fundamentales:

1. Los alumnos que siguen este método no solo consiguen la asimilación de conceptos, sino un desarrollo de su capacidad mental, mediante ejercicios de evaluación de situaciones reales y aplicación de conocimientos.
2. El aprendizaje se concreta de una manera sólida en capacidades prácticas que permiten al alumno una mejor integración en el mundo real.
3. Se consigue una asimilación más sencilla y eficiente de las ideas y conceptos, gracias al planteamiento de situaciones que han surgido de la realidad.
4. La sensación de eficiencia del esfuerzo invertido se convierte en un estímulo muy importante para el alumnado, que se traduce en un interés mayor en los aprendizajes y un incremento del tiempo dedicado a trabajar en el curso.

La metodología universitaria mejor valorada por sus alumnos

Los resultados de este innovador modelo académico son constatables en los niveles de satisfacción global de los egresados de TECH.

La valoración de los estudiantes sobre la calidad docente, calidad de los materiales, estructura del curso y sus objetivos es excelente. No en valde, la institución se convirtió en la universidad mejor valorada por sus alumnos según el índice global score, obteniendo un 4,9 de 5.

Accede a los contenidos de estudio desde cualquier dispositivo con conexión a Internet (ordenador, tablet, smartphone) gracias a que TECH está al día de la vanguardia tecnológica y pedagógica.

Podrás aprender con las ventajas del acceso a entornos simulados de aprendizaje y el planteamiento de aprendizaje por observación, esto es, Learning from an expert.

Así, en este programa estarán disponibles los mejores materiales educativos, preparados a conciencia:



Material de estudio

Todos los contenidos didácticos son creados por los especialistas que van a impartir el curso, específicamente para él, de manera que el desarrollo didáctico sea realmente específico y concreto.

Estos contenidos son aplicados después al formato audiovisual que creará nuestra manera de trabajo online, con las técnicas más novedosas que nos permiten ofrecerte una gran calidad, en cada una de las piezas que pondremos a tu servicio.



Prácticas de habilidades y competencias

Realizarás actividades de desarrollo de competencias y habilidades específicas en cada área temática. Prácticas y dinámicas para adquirir y desarrollar las destrezas y habilidades que un especialista precisa desarrollar en el marco de la globalización que vivimos.



Resúmenes interactivos

Presentamos los contenidos de manera atractiva y dinámica en píldoras multimedia que incluyen audio, vídeos, imágenes, esquemas y mapas conceptuales con el fin de afianzar el conocimiento.

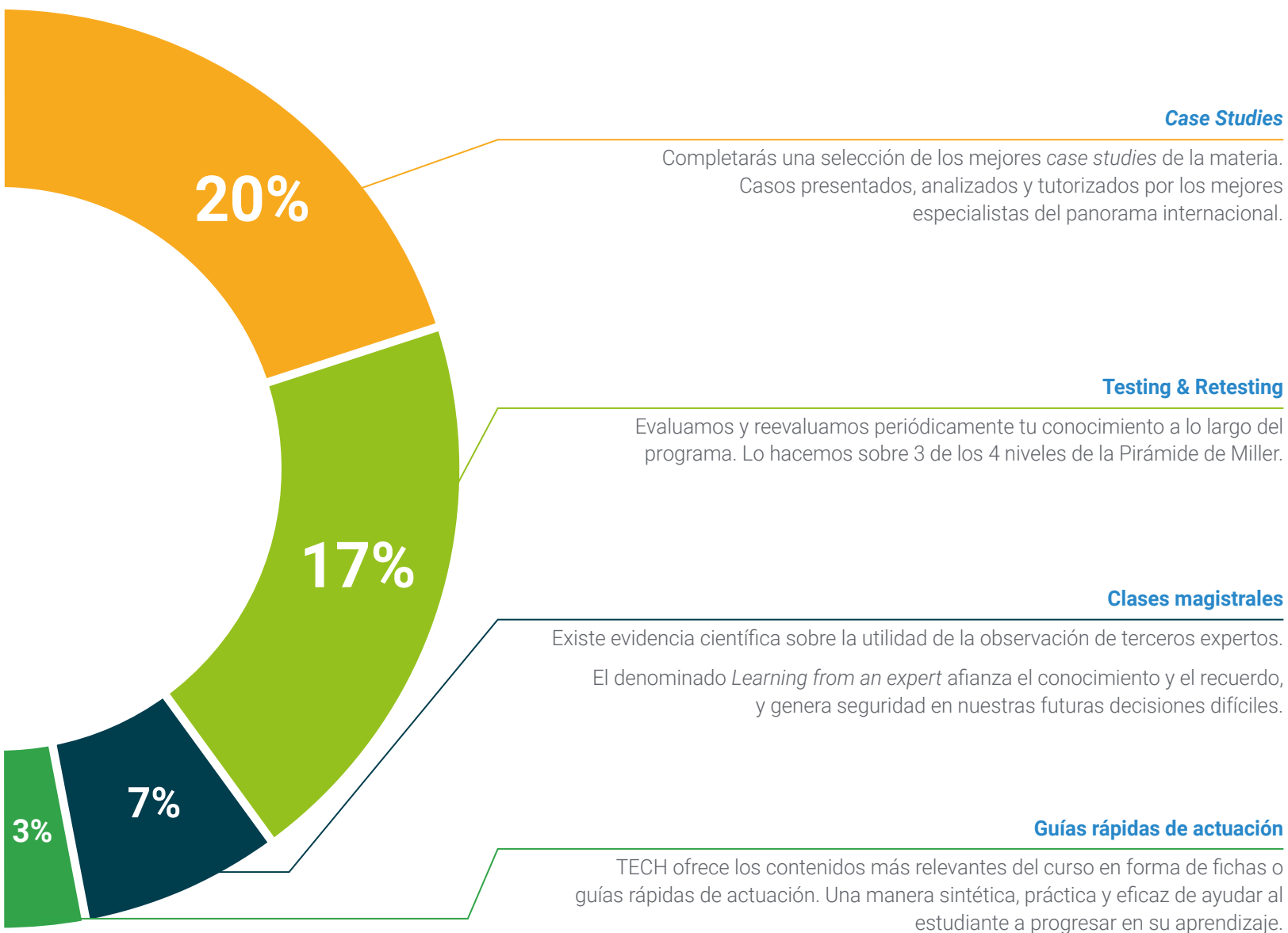
Este sistema exclusivo educativo para la presentación de contenidos multimedia fue premiado por Microsoft como "Caso de éxito en Europa".



Lecturas complementarias

Artículos recientes, documentos de consenso, guías internacionales... En nuestra biblioteca virtual tendrás acceso a todo lo que necesitas para completar tu capacitación.





06 Titulación

Este programa en Epidemiología y Diagnóstico del Cáncer de Endometrio, además de la capacitación más rigurosa y actualizada, el acceso a un título de Curso Universitario expedido por TECH Universidad.



“

Supera con éxito este programa y recibe tu titulación universitaria sin desplazamientos ni farragosos trámites”

Este programa te permitirá obtener el título de **Curso Universitario en Epidemiología y Diagnóstico del Cáncer de Endometrio** emitido por TECH Universidad.

TECH es una Universidad española oficial, que forma parte del Espacio Europeo de Educación Superior (EEES). Con un enfoque centrado en la excelencia académica y la calidad universitaria a través de la tecnología.

Este título propio contribuye de forma relevante al desarrollo de la educación continua y actualización del profesional, garantizándole la adquisición de las competencias en su área de conocimiento y aportándole un alto valor curricular universitario a su formación. Es 100% válido en todas las Oposiciones, Carrera Profesional y Bolsas de Trabajo de cualquier Comunidad Autónoma española.

Además, el riguroso sistema de garantía de calidad de TECH asegura que cada título otorgado cumpla con los más altos estándares académicos, brindándole al egresado la confianza y la credibilidad que necesita para destacarse en su carrera profesional.

Título: **Curso Universitario en Epidemiología y Diagnóstico del Cáncer de Endometrio**

Modalidad: **online**

Duración: **6 semanas**

Acreditación: **7 ECTS**





Curso Universitario
Epidemiología y Diagnóstico
del Cáncer de Endometrio

- » Modalidad: online
- » Duración: 6 semanas
- » Titulación: TECH Universidad
- » Acreditación: 7 ECTS
- » Horario: a tu ritmo
- » Exámenes: online

Curso Universitario

Epidemiología y Diagnóstico del Cáncer de Endometrio

