

Curso

Avaliação da Disfagia



tech universidade
tecnológica



Curso

Avaliação da Disfagia

- » Modalidade: Online
- » Duração: 6 semanas
- » Certificado: TECH Universidade Tecnológica
- » Horário: no seu próprio ritmo
- » Provas: online

Acesso ao site: www.techtitute.com/br/medicina/curso/avaliacao-disfagia

Índice

01

Presentación

pág. 4

02

Objetivos

pág. 8

03

Direção do curso

pág. 12

04

Estrutura e conteúdo

pág. 16

05

Metodologia

pág. 20

06

Certificado

pág. 28

01

Presentación

Os estudos científicos realizados em várias áreas da saúde proporcionaram uma melhor compreensão das causas da Disfagia e dos procedimentos de avaliação. Esses avanços permitiram que os profissionais melhorassem a precisão dos diagnósticos e elaborassem planos de tratamento mais personalizados. Esse processo começa com a identificação e a avaliação do transtorno em si, onde as técnicas e os métodos também foram aprimorados. Por esta razão, a TECH desenvolveu esta proposta universitária 100% online, proporcionando ao especialista uma atualização completa sobre os procedimentos de avaliação. Com esse objetivo, serão disponibilizadas ferramentas didáticas avançadas e um plano de estudos baseado nas mais recentes evidências médicas, acessível 24 horas por dia e em qualquer dispositivo com conexão à internet.





“

Obtenha uma atualização completa em apenas 6 semanas sobre os métodos de Avaliação da Disfagia”

O desenvolvimento de instrumentos de avaliação mais precisos, uma melhor compreensão através de estudos clínicos sobre os sintomas associados à Disfagia, ou o aprimoramento dos testes complementares têm favorecido o diagnóstico diferencial deste transtorno. Nesse sentido, o caráter multidisciplinar das pesquisas científicas, bem como o trabalho diário com os pacientes, têm contribuído para a obtenção de resultados ótimos neste processo inicial.

Por esta razão, é essencial que o profissional médico esteja atualizado sobre os avanços mais notáveis nesta área, bem como sobre os processos utilizados por outras áreas, como a fonoaudiologia. Sob essa perspectiva, surge este Curso de Avaliação da Disfagia, com 150 horas de duração.

Um programa cujo percurso acadêmico de 6 semanas levará o aluno a obter uma atualização eficaz sobre a identificação de fatores de risco, a determinação da eficácia da deglutição e uma avaliação geral do paciente com o objetivo de melhorar a função de deglutição e a qualidade de vida dos pacientes.

Para isso, disponibilizamos materiais didáticos inovadores e um sistema *Relearning* baseado na repetição do conteúdo, que permitirá consolidar os conceitos abordados e reduzir as longas horas de estudo e memorização tão frequentes em outros métodos de ensino.

Sem dúvida, o profissional está diante de uma oportunidade excepcional para se atualizar completamente por meio de um programa que pode ser realizado a qualquer momento ou lugar. O único que será necessário é um smartphone, tablet ou computador com conexão à internet para visualizar o conteúdo hospedado na plataforma virtual a qualquer hora do dia. Isso permitirá que o aluno disponha de uma opção acadêmica compatível com suas responsabilidades mais exigentes.

Este **Curso de Avaliação da Disfagia** conta com o conteúdo científico mais completo e atualizado do mercado. Suas principais características são:

- O desenvolvimento de casos práticos apresentados por especialistas em Otorrinolaringologia e Fonoaudiologia
- O conteúdo gráfico, esquemático e extremamente útil fornece informações científicas e práticas sobre aquelas disciplinas indispensáveis para o exercício da profissão
- Exercícios práticos onde o processo de autoavaliação é realizado para melhorar a aprendizagem
- Destaque especial para as metodologias inovadoras
- Lições teóricas, perguntas aos especialistas, fóruns de discussão sobre temas controversos e trabalhos de reflexão individual
- Disponibilidade de acesso a todo o conteúdo a partir de qualquer dispositivo, fixo ou portátil, com conexão à Internet



A TECH se adapta aos seus horários, por isso desenvolveu um curso universitário 100% online e flexível”



Atualize seus conhecimentos sobre o exame clínico de volume e viscosidade (MECV-V)”

A equipe de professores deste programa inclui profissionais da área, cuja experiência de trabalho é somada nesta capacitação, além de reconhecidos especialistas de instituições e universidades de prestígio.

Através do seu conteúdo multimídia, desenvolvido com a mais recente tecnologia educacional, o profissional poderá ter uma aprendizagem situada e contextual, ou seja, em um ambiente simulado que proporcionará uma capacitação imersiva planejada para praticar diante de situações reais.

A proposta deste plano de estudos se fundamenta na Aprendizagem Baseada em Problemas, onde o profissional deverá resolver as diferentes situações da prática profissional que surjam ao longo do programa acadêmico. Para isso, o profissional contará com a ajuda de um inovador sistema de vídeo interativo desenvolvido por destacados especialistas nesta área.

Você terá à sua disposição uma Biblioteca Virtual, acessível 24 horas por dia, 7 dias por semana.

No conforto da sua casa, obtenha mais informações sobre as estruturas anatômicas envolvidas na deglutição e as evidências científicas mais recentes.



02

Objetivos

O objetivo desta opção acadêmica é fornecer ao especialista uma atualização de suas competências para a realização de avaliações integrais e precisas de pacientes com Disfagia. Isso inclui integrar em sua prática clínica os procedimentos mais avançados e aprimorados para determinar o tipo e grau deste transtorno, bem como os fatores de risco. Tudo isso em uma jornada acadêmica de atualização utilizando o melhor material didático do panorama acadêmico atual.





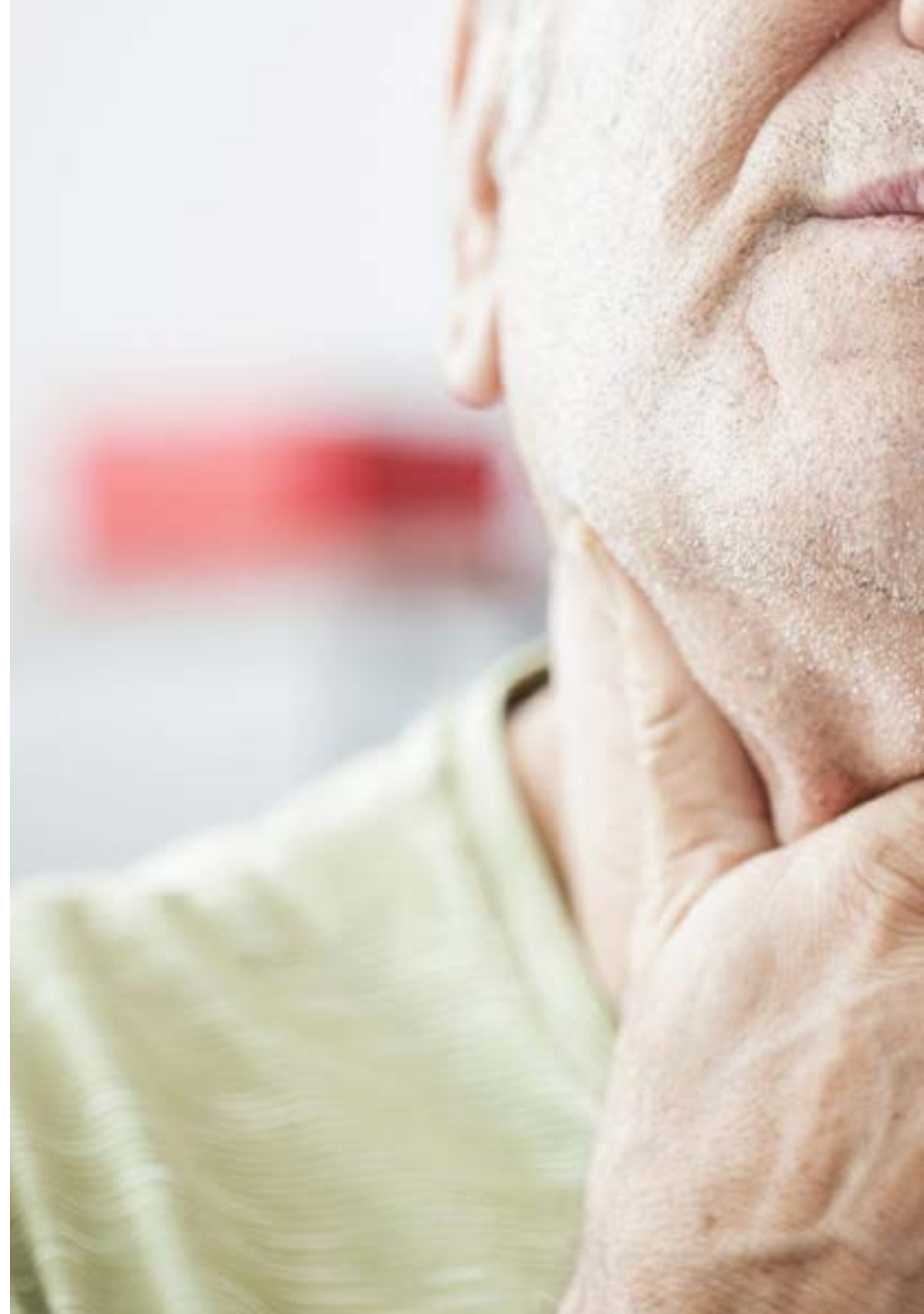
“

Integre os métodos mais recentes de avaliação faringolaríngea em sua prática clínica”



Objetivos Gerais

- Atualizar conhecimentos teóricos e práticos sobre a Disfagia
- Desenvolver habilidades de avaliação clínica
- Projetar e implementar planos de tratamento de acordo com os procedimentos mais atuais
- Aprofundar-se nas tecnologias e técnicas mais atualizadas
- Promover a colaboração interdisciplinar





Objetivos Específicos

- Explorar os diferentes enfoques e métodos de avaliação utilizados no campo
- Identificar os testes instrumentais utilizados na avaliação da Disfagia
- Aprender a interpretar os resultados da avaliação clínica



Explore as diferentes abordagens e métodos de avaliação utilizados nesta área”

03

Dirección del curso

Em seu compromisso de proporcionar um ensino de alta qualidade, a TECH realiza um rigoroso processo de seleção de todos os professores que ministram seus programas. Dessa forma, o aluno terá acesso a um plano de estudos desenvolvido por especialistas no diagnóstico e na abordagem de pacientes com Disfagia. Sua ampla experiência neste campo de atuação poderá ser observada ao longo deste programa acadêmico. Além disso, devido à sua disponibilidade, o aluno poderá esclarecer qualquer dúvida relacionada ao conteúdo deste Curso Universitário.



“

Esclareça todas as suas dúvidas do conteúdo programático com a excelente equipe de profissionais deste Curso Universitário”

Direção



Sr. Josep Maeso i Riera

- ♦ Diretor do Departamento de Otorrinolaringologia do Centro Oftalmológico Otorrinolaringológico de Egara
- ♦ Médico Preceptor do Departamento de Otorrinolaringologia na Seção de Cabeça e Pescoço, do Hospital Universitari Mútua de Terrassa
- ♦ Médico Responsável pelo Departamento de Dacriologia (Serviço de Oftalmologia) do Centro Médico Delfos
- ♦ Chefe do Departamento de Otorrinolaringologia do Hospital Sanitas CIMA
- ♦ Médico colaborador na consulta de Otorrinolaringologia dos consultórios da Sanitas
- ♦ Especialista em Otorrinolaringologia
- ♦ Doutor em Medicina e Cirurgia pela Universidade Autônoma de Barcelona
- ♦ Formado em Medicina e Cirurgia pela Universidade Autônoma de Barcelona
- ♦ Formado em Gestão Hospitalar pela Escola Superior de Administração e Direção de Empresas
- ♦ Membro da: Sociedade Catalã de Otorrinolaringologia, Sociedade Espanhola de Otorrinolaringologia e Patologia Cérvico-Facial, Academia Americana de Otorrinolaringologia-Cirurgia de Cabeça e Pescoço



Sra. Victoria Marcos Galán

- ♦ Diretora do Centro Crescemos Contigo e Neurologista
- ♦ Especialista em Patologia da Voz e Terapia Miofuncional
- ♦ Professora do Departamento de Fisioterapia em Ciências da Saúde da Universidade de Castilla La Mancha
- ♦ Capacitadora em cursos na área de saúde em Intervenção Fonoaudiológica
- ♦ Especialista em Patologia da Voz pela Universidade de Alcalá
- ♦ Formada em Fonoaudiologia pela Universidade Complutense de Madrid

04

Estructura y contenido

Graças à eficácia do método *Relearning*, o aluno deste curso universitário não precisará dedicar longas horas ao estudo e obterá um processo muito mais ágil de atualização de seus conhecimentos. Isso será possível devido à repetição contínua, ao longo da jornada acadêmica, dos conceitos mais decisivos sobre a Avaliação da Disfagia. Além disso, o extenso material didático fornecido pela TECH permitirá uma atualização completa em pouco tempo.

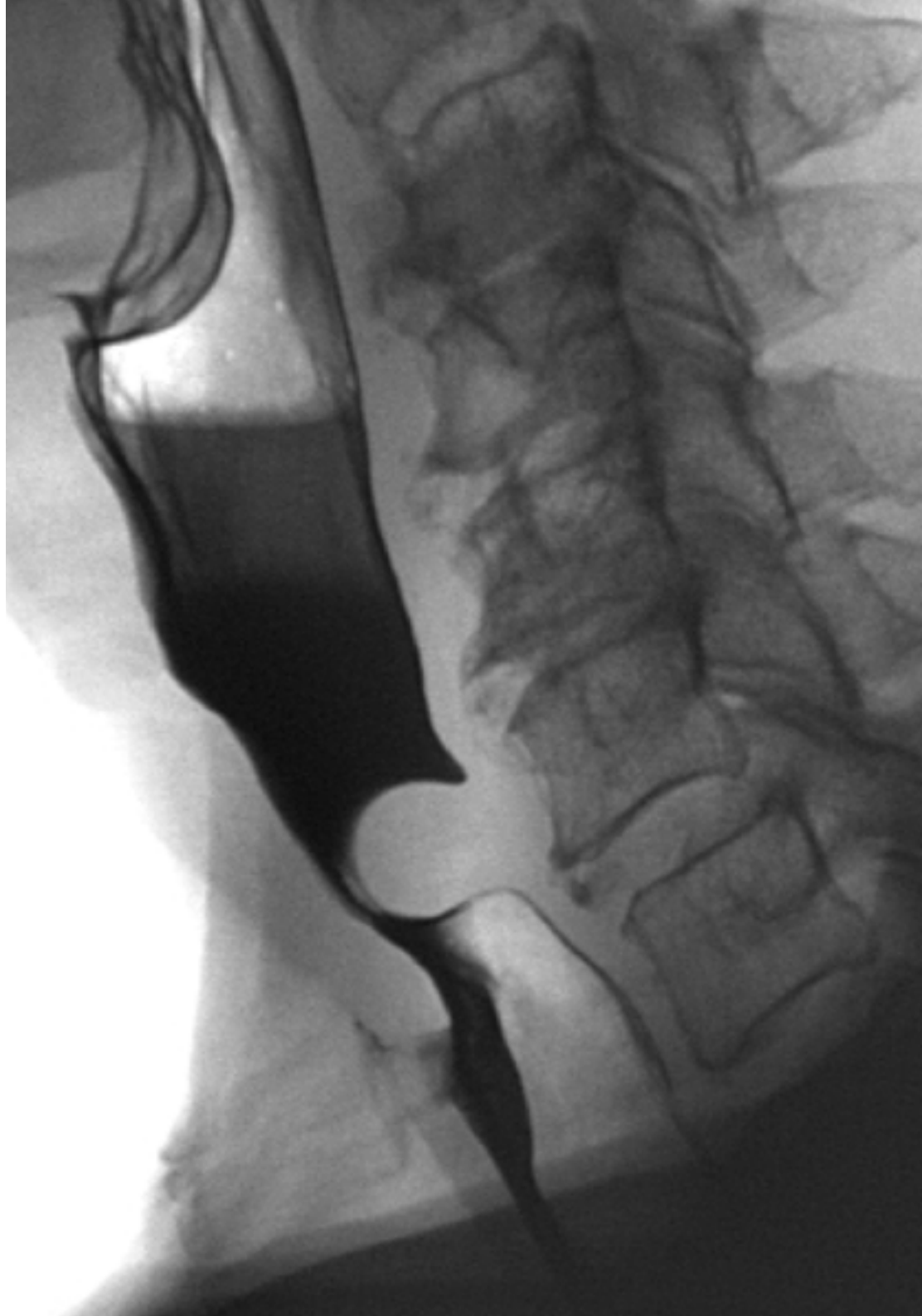


“

Obtenha uma atualização sobre a Avaliação Clínica da Disfagia com um programa que oferece uma perspectiva teórica e prática”

Módulo 1. Avaliação da Disfagia

- 1.1. Detecção dos sintomas de Disfagia
 - 1.1.1. Tosse ao comer ou imediatamente depois
 - 1.1.2. Alterações na voz
 - 1.1.3. Babeamento e dificuldade em controlar a salivação
 - 1.1.4. Dificuldade para formar o bolo alimentar
 - 1.1.5. Deglutição fracionada
 - 1.1.6. Resíduos pós-deglutição
 - 1.1.7. Aumento do tempo para comer
 - 1.1.8. Febre
 - 1.1.9. Perda de peso progressiva
 - 1.1.10. Desnutrição e desidratação
- 1.2. Avaliação inicial da Disfagia e sintomas associados
 - 1.2.1. Localização dos sintomas
 - 1.2.2. Tipos de alimentos que a produzem
 - 1.2.3. Duração dos sintomas e evolução
 - 1.2.4. Avaliação se é progressiva ou estável
 - 1.2.5. Avaliação se é contínua ou intermitente
- 1.3. Avaliação clínica da Disfagia
 - 1.3.1. Exame físico completo
 - 1.3.2. Determinação de riscos e segurança da deglutição
 - 1.3.3. Sintomas acompanhantes
 - 1.3.4. Teste de qualidade de vida
 - 1.3.5. Exame Clínico de Volume-Viscosidade (MECV-V)
- 1.4. Exames complementares
 - 1.4.1. Descartar neoplasias
 - 1.4.2. Estudo de aspirações
 - 1.4.3. Endoscopia
 - 1.4.4. Estudos anatômicos específicos
 - 1.4.5. Videofluoroscopia
 - 1.4.6. Videoendoscopia



- 1.4.5. Ressonância Magnética
- 1.4.6. Trânsito esofágico gastroduodenal
- 1.4.7. Esofagograma baritado
- 1.4.8. Manometria esofágica/alta resolução
- 1.4.9. Esofagoscopia transnasal
- 1.4.10. PHmetria
- 1.4.11. Impedanciometria
- 1.5. Avaliação fonoaudiológica
 - 1.5.1. Avaliação miofuncional fonoaudiológica: sucção, salivação, mastigação, etc.
 - 1.5.2. Avaliação fonoaudiológica da linguagem
 - 1.5.3. Avaliação fonoaudiológica da fala
 - 1.5.4. Avaliação fonoaudiológica da voz e respiração
 - 1.5.5. Avaliação fonoaudiológica da alimentação segura
- 1.6. Avaliação das estruturas anatômicas envolvidas na deglutição
 - 1.6.1. Avaliação anatômica e fisiológica orofacial
 - 1.6.2. Avaliação anatômica e fisiológica de cabeça e pescoço
 - 1.6.3. Avaliação anatômica e fisiológica de tórax e abdômen
 - 1.6.4. Conclusões
- 1.7. Evaluación de la cavidad oral del paciente con Disfagia
 - 1.7.1. Avaliação de lábios
 - 1.7.2. Avaliação de dentes
 - 1.7.3. Avaliação de palato
 - 1.7.4. Avaliação de língua
- 1.8. Avaliação faringolaríngea
 - 1.8.1. Avaliação de epiglote
 - 1.8.2. Avaliação de coordenação motora no ato deglutório
 - 1.8.3. Avaliação geral
 - 1.8.4. Conclusões
- 1.9. Avaliação sensitiva
 - 1.9.1. Avaliação da salivação
 - 1.9.2. Avaliação de sucção
 - 1.9.3. Avaliação de aspiração silenciosa
 - 1.9.4. Avaliação de sintomas dolorosos
- 1.10. Avaliação do estado geral do paciente
 - 1.10.1. Compreensão do paciente
 - 1.10.2. Eficácia da deglutição
 - 1.10.3. Segurança da deglutição
 - 1.10.4. Motilidade Sensibilidade Coordenação



Explore as mais recentes evidências científicas sobre o uso da videofluoroscopia e da videoendoscopia para a detecção da Disfagia”

05

Metodologia

Este curso oferece uma maneira diferente de aprender. Nossa metodologia é desenvolvida através de um modo de aprendizagem cíclico: o Relearning. Este sistema de ensino é utilizado, por exemplo, nas faculdades de medicina mais prestigiadas do mundo e foi considerado um dos mais eficazes pelas principais publicações científicas, como o New England Journal of Medicine.



“

Descubra o Relearning, um sistema que abandona a aprendizagem linear convencional para realizá-la através de sistemas de ensino cíclicos: uma forma de aprendizagem que se mostrou extremamente eficaz, especialmente em disciplinas que requerem memorização”

Na TECH usamos o Método do Caso

Em uma determinada situação, o que um profissional deveria fazer? Ao longo do programa, os alunos irão se deparar com diversos casos simulados baseados em situações reais, onde deverão investigar, estabelecer hipóteses e finalmente resolver as situações. Há inúmeras evidências científicas sobre a eficácia deste método. Os especialistas aprendem melhor, mais rápido e de forma mais sustentável ao longo do tempo.

Com a TECH você irá experimentar uma forma de aprender que está revolucionando as bases das universidades tradicionais em todo o mundo.



Segundo o Dr. Gérvas, o caso clínico é a apresentação comentada de um paciente, ou grupo de pacientes, que se torna um "caso", um exemplo ou modelo que ilustra algum componente clínico peculiar, seja pelo seu poder de ensino ou pela sua singularidade ou raridade. É essencial que o caso seja fundamentado na vida profissional atual, tentando recriar as condições reais na prática profissional do médico.

“

Você sabia que este método foi desenvolvido em 1912, em Harvard, para alunos de Direito? O método do caso consistia em apresentar situações complexas reais para que os alunos tomassem decisões e justificassem como resolvê-las. Em 1924 foi estabelecido como o método de ensino padrão em Harvard”

A eficácia do método é justificada por quatro conquistas fundamentais:

1. Os alunos que seguem este método não só assimilam os conceitos, mas também desenvolvem a capacidade mental através de exercícios de avaliação de situações reais e de aplicação de conhecimentos.
2. A aprendizagem se consolida nas habilidades práticas permitindo ao aluno integrar melhor o conhecimento à prática clínica.
3. A assimilação de ideias e conceitos se torna mais fácil e mais eficiente, graças ao uso de situações decorrentes da realidade.
4. A sensação de eficiência do esforço investido se torna um estímulo muito importante para os alunos, o que se traduz em um maior interesse pela aprendizagem e um aumento no tempo dedicado ao curso.



Metodologia Relearning

A TECH utiliza de maneira eficaz a metodologia do estudo de caso com um sistema de aprendizagem 100% online, baseado na repetição, combinando 8 elementos didáticos diferentes em cada aula.

Potencializamos o Estudo de Caso com o melhor método de ensino 100% online: o Relearning.

O profissional aprenderá através de casos reais e da resolução de situações complexas em ambientes simulados de aprendizagem. Estes simulados são realizados através de um software de última geração para facilitar a aprendizagem imersiva.



Na vanguarda da pedagogia mundial, o método Relearning conseguiu melhorar os níveis de satisfação geral dos profissionais que concluíram seus estudos, com relação aos indicadores de qualidade da melhor universidade online do mundo (Universidade de Columbia).

Usando esta metodologia, mais de 250 mil médicos se capacitaram, com sucesso sem precedentes, em todas as especialidades clínicas independentemente da carga cirúrgica. Nossa metodologia de ensino é desenvolvida em um ambiente altamente exigente, com um corpo discente com um perfil socioeconômico médio-alto e uma média de idade de 43,5 anos.

O Relearning permitirá uma aprendizagem com menos esforço e mais desempenho, fazendo com que você se envolva mais em sua especialização, desenvolvendo o espírito crítico e sua capacidade de defender argumentos e contrastar opiniões: uma equação de sucesso.

No nosso programa, a aprendizagem não é um processo linear, ela acontece em espiral (aprender, desaprender, esquecer e reaprender). Portanto, combinamos cada um desses elementos de forma concêntrica.

A nota geral do sistema de aprendizagem da TECH é de 8,01, de acordo com os mais altos padrões internacionais.



Neste programa, oferecemos o melhor material educacional, preparado especialmente para os profissionais:



Material de estudo

Todo o conteúdo foi criado especialmente para o curso pelos especialistas que irão ministrá-lo, o que faz com que o desenvolvimento didático seja realmente específico e concreto.

Posteriormente, esse conteúdo é adaptado ao formato audiovisual, para criar o método de trabalho online da TECH. Tudo isso com as técnicas mais inovadoras e oferecendo alta qualidade em cada um dos materiais que colocamos à disposição do aluno.



Técnicas cirúrgicas e procedimentos em vídeo

A TECH aproxima os alunos às técnicas mais recentes, aos últimos avanços educacionais e à vanguarda das técnicas médicas atuais. Tudo isso, explicado detalhadamente para sua total assimilação e compreensão. E o melhor de tudo, você poderá assistí-los quantas vezes quiser.



Resumos interativos

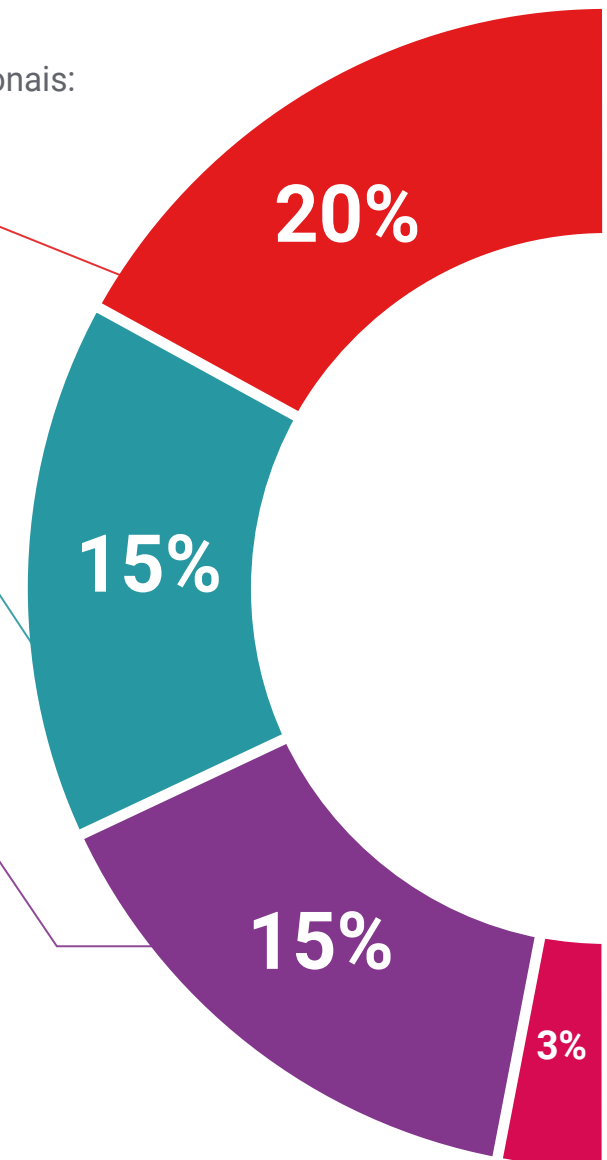
A equipe da TECH apresenta o conteúdo de forma atraente e dinâmica através de pílulas multimídia que incluem áudios, vídeos, imagens, gráficos e mapas conceituais para consolidar o conhecimento.

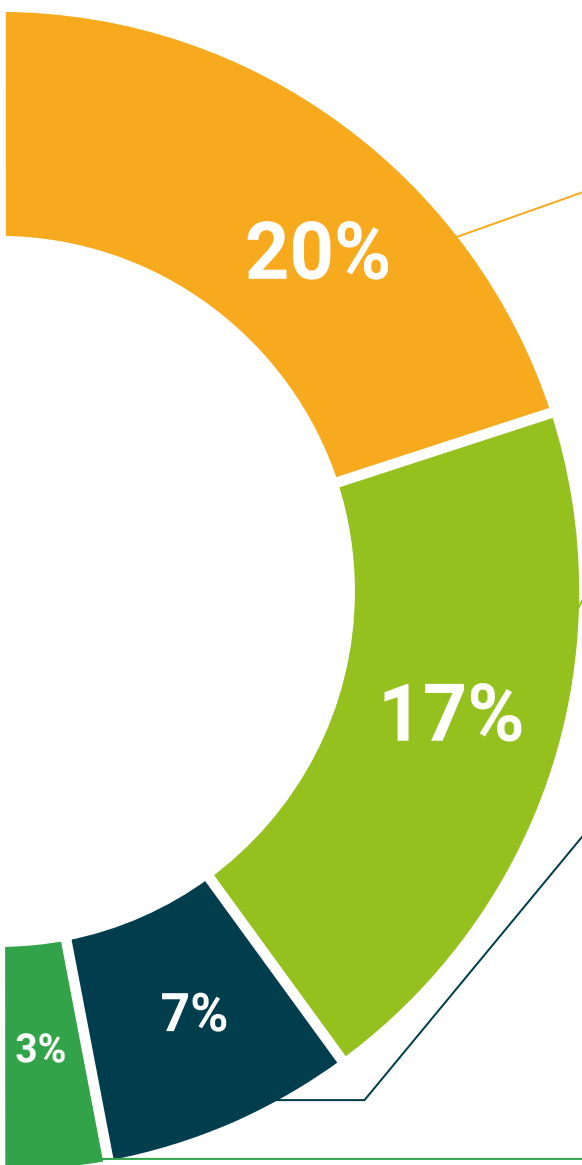
Este sistema exclusivo de capacitação por meio da apresentação de conteúdo multimídia foi premiado pela Microsoft como "Caso de sucesso na Europa".



Leituras complementares

Artigos recentes, documentos de consenso e diretrizes internacionais, entre outros. Na biblioteca virtual da TECH o aluno terá acesso a tudo o que for necessário para complementar a sua capacitação.





Estudos de casos elaborados e orientados por especialistas

A aprendizagem efetiva deve ser necessariamente contextual. Portanto, na TECH apresentaremos casos reais em que o especialista guiará o aluno através do desenvolvimento da atenção e da resolução de diferentes situações: uma forma clara e direta de alcançar o mais alto grau de compreensão.



Testing & Retesting

Avaliamos e reavaliamos periodicamente o conhecimento do aluno ao longo do programa, através de atividades e exercícios de avaliação e autoavaliação, para que possa comprovar que está alcançando seus objetivos.



Masterclasses

Há evidências científicas sobre a utilidade da observação de terceiros especialistas. O "Learning from an expert" fortalece o conhecimento e a memória e aumenta a nossa confiança para tomar decisões difíceis no futuro.



Guias rápidos de ação

A TECH oferece o conteúdo mais relevante do curso em formato de fichas de trabalho ou guias rápidos de ação. Uma forma sintetizada, prática e eficaz de ajudar os alunos a progredirem na aprendizagem.



06

Titulación

O Curso de Avaliação da Disfagia garante, além da capacitação mais rigorosa e atualizada, acesso ao certificado do Curso emitido pela TECH Universidade Tecnológica.



“

Conclua este programa de estudos com sucesso e receba seu certificado sem sair de casa e sem burocracias”

Este **Curso de Avaliação da Disfagia** conta com o conteúdo científico mais completo e atualizado do mercado.

Uma vez aprovadas as avaliações, o aluno receberá por correio o certificado* do **curso** emitido pela **TECH Universidade Tecnológica**.

O certificado emitido pela **TECH Universidade Tecnológica** expressará a qualificação obtida no curso, atendendo aos requisitos normalmente exigidos pelas bolsas de empregos, concursos públicos e avaliação de carreira profissional.

Título: **Curso de Avaliação da Disfagia**

Modalidade: **online**

Duração: **6 semanas**



*Apostila de Haia: Caso o aluno solicite que seu certificado seja apostilado, a TECH EDUCATION providenciará a obtenção do mesmo a um custo adicional.

futuro
saúde confiança pessoas
informação orientadores
educação certificação ensino
garantia aprendizagem
instituições tecnologia
comunidade compromisso
atenção personalizada
conhecimento inovação
presente qualidade
desenvolvimento sustentabilidade

tech universidade
tecnológica

Curso

Avaliação da Disfagia

- » Modalidade: Online
- » Duração: 6 semanas
- » Certificado: TECH Universidade Tecnológica
- » Horário: no seu próprio ritmo
- » Provas: online

Curso

Avaliação da Disfagia

