

Curso Universitario Transporte Sanitario





Curso Universitario Transporte Sanitario

- » Modalidad: online
- » Duración: 12 semanas
- » Titulación: TECH Universidad Tecnológica
- » Acreditación: 13 ECTS
- » Dedicación: 16h/semana
- » Horario: a tu ritmo
- » Exámenes: online

Acceso web: www.techtitute.com/medicina/curso-universitario/transporte-sanitario

Índice

01

Presentación

pág. 4

02

Objetivos

pág. 8

03

Dirección del curso

pág. 12

04

Estructura y contenido

pág. 20

05

Metodología

pág. 24

06

Titulación

pág. 32

01

Presentación

El Transporte Sanitario es un procedimiento importante en la atención al paciente en situación de urgencia extrahospitalaria. Este programa está orientado a actualizar al médico en los aspectos más importantes del Transporte Sanitario, de modo que durante la transferencia del paciente, desde donde es atendido en primera instancia hasta el centro sanitario, pueda mantener la seguridad y disminuya los posibles daños de la misma patología.





“

Este Curso Universitario aborda los principales aspectos de la transferencia del paciente desde donde es atendido en primera instancia hasta el centro sanitario especializado. Aprende a identificar, tratar inicialmente y trasladar al paciente hemodinámicamente inestable o en situación crítica"

La transferencia del paciente ocupa un lugar destacado en el proceso asistencial y la emergencia extrahospitalaria, ya que el objetivo es prestar la atención especializada en el menor tiempo posible, con el fin de evitar la muerte o secuelas graves al paciente.

El traslado del paciente al hospital, para su atención y tratamiento, definitivo ha de realizarse con todas las garantías de rapidez y seguridad, por lo que es esencial que el equipo sanitario posea un alto nivel de cualificación en esta materia. Es importante que el médico de urgencias conozca cómo se organiza y coordina el sistema de emergencias médicas, la fisiopatología del Transporte Sanitario y los diferentes modelos de transferencia de paciente.

El curso universitario en Transporte Sanitario está diseñado para facilitar la actualización de los procedimientos utilizados de forma general por los servicios de emergencias y Transporte Sanitario, y orientada a la capacitación específica para el ejercicio de la actividad profesional.

Para ello, TECH facilita al egresado material didáctico basado en vídeo resúmenes, vídeos en detalle, casos de estudio, lecturas especializadas y *Masterclass*. Una sesión impartida por uno de los mejores expertos internacionales en Medicina de Emergencias. Su dilatada experiencia en este campo será de gran utilidad para el alumnado, ya que podrá comprobar los procedimientos y métodos empleados por uno de los mejores especialistas.

Sin duda, una oportunidad única de puesta al día a través de una titulación universitaria que se caracteriza por contar con un temario avanzado, elaborado por profesionales destacados y con un excelente bagaje en el sector sanitario.

Este **Curso Universitario de Transporte Sanitario** contiene el programa científico más completo y actualizado del mercado. Sus características más destacadas son:

- ♦ Desarrollo de casos clínicos presentados por expertos en Transporte Sanitario
- ♦ Sus contenidos gráficos, esquemáticos y eminentemente prácticos con los que están concebidos, recogen una información científica y asistencial sobre aquellas disciplinas médicas indispensables para el ejercicio profesional
- ♦ Novedades diagnóstico-terapéuticas sobre la actuación ante urgencias que más frecuentemente se derivan desplazándolas en transporte medicalizado
- ♦ Sistema interactivo de aprendizaje basado en algoritmos para la toma de decisiones sobre las diferentes situaciones clínicas planteadas
- ♦ Todo esto se complementará con lecciones teóricas, preguntas al experto, foros de discusión de temas controvertidos y trabajos de reflexión individual
- ♦ Disponibilidad de los contenidos desde cualquier dispositivo fijo o portátil con conexión a internet



Con este Curso Universitario tendrás la oportunidad de acceder a una Masterclass desarrollada por uno de los grandes expertos en Emergencias”

“

Este Curso Universitario es la mejor inversión que puedes hacer en la selección de un programa de actualización por dos motivos: además de poner al día tus conocimientos en Transporte Sanitario, obtendrás una titulación por TECH Universidad Tecnológica”

El programa incluye, en su cuadro docente, a profesionales del sector que vierten en esta capacitación la experiencia de su trabajo, además de reconocidos especialistas de sociedades de referencia y universidades de prestigio.

Su contenido multimedia, elaborado con la última tecnología educativa, permitirá al profesional un aprendizaje situado y contextual, es decir, un entorno simulado que proporcionará una capacitación inmersiva programada para entrenarse ante situaciones reales.

El diseño de este programa se centra en el Aprendizaje Basado en Problemas, mediante el cual el profesional deberá tratar de resolver las distintas situaciones de práctica profesional que se le planteen a lo largo del curso académico. Para ello, contará con la ayuda de un novedoso sistema de vídeo interactivo realizado por reconocidos expertos.

Esta metodología online te permite, a través de casos prácticos, practicar en entorno simulado.

Aprovecha la oportunidad para actualizar tus conocimientos sobre Transporte Sanitario de emergencia.



02 Objetivos

El principal objetivo que persigue el programa es el desarrollo del aprendizaje teórico-práctico, de manera que el médico consiga el dominio de forma práctica y rigurosa los procedimientos médicos durante el Transporte Sanitario del paciente.





“

Este programa de actualización generará una sensación de seguridad en el desempeño de la praxis médica, que te ayudará a crecer personal y profesionalmente"



Objetivo general

- Actualizar los conocimientos necesarios en la atención al paciente en situación de gravedad, con el fin de aumentar la calidad y la seguridad de la praxis sanitaria en las urgencias, emergencias y catástrofes

“

Aprovecha la oportunidad y da el paso para ponerte al día en los aspectos más importantes del Transporte Sanitario”





Objetivos específicos

- ◆ Diferenciar los conceptos de urgencias, emergencias y catástrofe
- ◆ Identificar los fundamentos de la asistencia sanitaria urgente y de emergencias
- ◆ Aplicar las competencias clínicas y no clínicas del profesional de urgencias y emergencias
- ◆ Describir la estructura y organización de los servicios de urgencias y emergencias
- ◆ Utilizar la historia clínica en urgencias y comprender los aspectos legales y éticos más relevantes en la asistencia sanitaria en urgencias y emergencias
- ◆ Priorizar, organizar y gestionar la atención de una manera más eficaz por medio del triaje
- ◆ Entender el funcionamiento básico del centro de coordinación de urgencias y emergencias
- ◆ Incorporar los criterios para la elección del medio de transporte sanitario más adecuado a la práctica diaria
- ◆ Describir las principales características del transporte sanitario, su fisiopatología y los diferentes dispositivos de transporte de un SEM
- ◆ Analizar la gestión de los riesgos en el transporte para paciente e intervinientes
- ◆ Identificar el equipamiento y los sistemas de comunicación en un SEM
- ◆ Describir el concepto de continuidad asistencial y de transferencia hospitalaria

03

Dirección del curso

La creación de los materiales se ha realizado por un equipo de profesionales de referencia, tanto en el área de la urgencia hospitalaria como de la extrahospitalaria, que desempeñan su actividad profesional en los principales centros hospitalarios y unidades de atención a la emergencia del país. Trasladando al programa la experiencia alcanzada en sus puestos de trabajo durante toda su carrera.





Aprende de profesionales de referencia, los últimos avances en el Transporte Sanitario"

Director Invitado Internacional

El Dr. Fadi Salah Issa se ha convertido en uno de los grandes referentes mundiales en el campo de la **Medicina de Emergencias**. A lo largo de más de 20 años ha desarrollado un trabajo incansable en esta subespecialidad de la **Medicina de Urgencias**.

Una labor que parte de su desempeño como Médico de Emergencias en el **King Faisal Specialist Hospital & Research Centre**, donde implantó un nuevo sistema e instalación de atención rápida que redujo los tiempos de espera de los pacientes. Esto le permitió mejorar la asistencia y atender con mayor eficiencia casos complejos de **Oncología**, de **pacientes trasplantados** y **enfermedades congénitas**. Gracias a su profundo interés en ofrecer la mejor respuesta sanitaria ante situaciones de catástrofe, Salah Issa ha volcado sus esfuerzos en el ámbito académico y la investigación, favoreciendo la enseñanza especializada y continua de los profesionales médicos.

En este sentido, es el **Director de Educación de la Beca de Medicina de Catástrofes** en la Facultad de Medicina de Harvard Médicos del BIDMC. Una función que se une a la cosupervisión de la Junta Europea de Tesis de Medicina de Catástrofe en la Universidad del Piemonte Oriental. Su impacto en esta área ha sido positivo, contribuyendo a la mejor preparación de los sanitarios. Además, su preocupación por las labores humanitarias le han llevado a involucrarse en la **Asociación Mundial de Medicina de Catástrofes y Emergencias (WADEM)**, donde ejerce como presidente del grupo de interés especial contra el terrorismo.

En esta línea también se adentran sus estudios científicos en los que sobresalen sus análisis sobre **ataques a instituciones educativas**, la prevención de estrés postraumático y fomento de la resiliencia del personal sanitario ante el COVID-19, la **medicina antiterrorista** o el análisis de variabilidad de la formación de proveedores prehospitalarios expatriados en Bahrein.



Dr. Salah Issa, Fadi

- ♦ Director de la Beca Medicina de Catástrofes del BIDMC en Facultad Médica de Harvard, Boston, EE. UU.
- ♦ Supervisor de la Junta Europea de Tesis de Medicina de Catástrofes en la Universidad del Piemonte Oriental
- ♦ Fellowship en Investigación de Medicina de Catástrofes en la Facultad de Medicina de Harvard
- ♦ Médico de Emergencias en King Faisal Specialist Hospital & Research Centre
- ♦ Jefe de equipo y Médico de Urgencias de los Hospitales de las Fuerzas Armadas-Región Sur, Khamis Mushait, KSA
- ♦ Licenciado en Medicina y Cirugía por la Universidad de Medicina y Farmacología en Craiova, Rumanía
- ♦ Medicina de Catástrofes y Gestión de Emergencias por la Facultad de Medicina de Harvard Médicos en BIDMC
- ♦ Máster en Medicina de Catástrofe por la Universidad del Piemonte Orientale
- ♦ Miembro de: Presidente del Grupo de Interés Especial en Contra del Terrorismo de la Asociación Mundial de Medicina de Catástrofes y Emergencias (WADEM), Academia de la Facultad de Medicina de Harvard



Gracias a TECH podrás aprender con los mejores profesionales del mundo”

Directoras Invitadas



Dra. Rivera Núñez, María Angélica

- Coordinadora Adjunta del Servicio de Urgencias del Hospital Universitario La Paz
- Responsable de Seguridad del Paciente del Servicio de Urgencias del Hospital Universitario La Paz
- Instructor en Soporte Vital Avanzado. Plan Nacional de Resucitación Cardiopulmonar de la Sociedad Española de Medicina Intensiva, Crítica y Unidades Coronarias
- Doctor Cum Laude en Medicina y Cirugía en la Universidad Autónoma de Madrid
- Licenciado en Medicina y Cirugía
- Médico Cirujano Especialista en Medicina Interna
- Diplomado en Docencia Clínica - Unidad Formadora de Docentes Pontificia Universidad Católica de Chile
- Certificado de Medicina de Urgencias y Emergencias (CME)
- Capacitación en Patología Trombótica Facultad de Medicina Universidad de Navarra



Dra. Calvin García, María Elena

- Adjunta y Referente Clínico del Servicio de Urgencias del Hospital Universitario La Paz
- Adjunta Servicio de Urgencias HULP
- Referente Clínico del Servicio de Urgencias HULP



Dra. Torres Santos-Olmo, Rosario María

- ♦ Coordinadora del Servicio de Urgencias de Adultos del Hospital Universitario La Paz
- ♦ Médico de Urgencias en Hospital Universitario La Paz
- ♦ Especialista en Medicina Familiar y Comunitaria en Hospital Universitario La Paz
- ♦ Doctora en Medicina por la Universidad Autónoma de Madrid
- ♦ Licenciada en Medicina por la Universidad de Granada
- ♦ Máster en Seguridad del Paciente
- ♦ Máster en Bioética
- ♦ Máster en Medicina Paliativa
- ♦ Instructora de Soporte Vital (SVB, SVI, SVA, SVAT)
- ♦ Instructora en Simulación Clínica
- ♦ Miembro del Comité de Ética Asistencial del Hospital Universitario La Paz

Dirección



Dr. Roig D'Cunha-Kamath, Francisco Vicente

- ♦ Médico de Urgencias Hospitalarias en el Hospital Clínico Universitario de Valencia
- ♦ Médico Adjunto del Servicio de Urgencias Médicas en el Hospital Clínico Universitario de Valencia
- ♦ Médico del CIBE de Valencia de la Fundación Salud y Comunidad
- ♦ Profesor de Anatomía Humana en la Universidad Europea de Valencia
- ♦ Médico de la agrupación ASCIRES
- ♦ Licenciado en Medicina por la Universidad de Valencia
- ♦ Especialista vía MIR en Medicina Familiar y Comunitaria

Profesores

Dr. Brasó Aznar, José Vicente

- ♦ Jefe de Sección del Servicio de Medicina de Urgencias en el Hospital Universitario de la Ribera
- ♦ Médico de Urgencias Hospitalarias
- ♦ Profesor asociado de Urgencias en la Facultad de Medicina de la Universidad de Valencia

04

Estructura y contenido

La estructura de los contenidos ha sido diseñada por un equipo de profesionales conocedor de las implicaciones de la capacitación en la praxis médica diaria en atención a la urgencia y emergencia pediátrica, conscientes de la relevancia en la actualidad de la capacitación para poder actuar ante el paciente con patología urgente y comprometidos con la enseñanza de calidad mediante las nuevas tecnologías educativas.





“

Este Curso Universitario de Transporte Sanitario, contiene el programa científico más completo y actualizado del mercado”

Módulo 1. Generalidades

- 1.1. Definiciones y conceptos
- 1.2. Atención integral a las urgencias y emergencias sanitarias
- 1.3. Bioética en urgencias, emergencias y catástrofes
 - 1.3.1. Bioética
 - 1.3.2. Legislación

Módulo 2. Servicios de emergencias y transporte sanitario

- 2.1. Organización de los Sistemas de Emergencias médicas
- 2.2. Coordinación y regulación sanitaria
- 2.3. Sistemas de información y registros
- 2.4. Tipos de transporte sanitario
 - 2.4.1. Transporte intrahospitalario
 - 2.4.2. Transporte interhospitalario
 - 2.4.3. Transporte sanitario terrestre
 - 2.4.4. Transporte sanitario aéreo
- 2.5. Tipos de recursos sanitarios extrahospitalarios
- 2.6. Fisiopatología del transporte sanitario y posiciones del traslado
- 2.7. Transferencia del paciente. Modelos





“ *Una experiencia de capacitación
única, clave y decisiva para impulsar
tu desarrollo profesional*”

05

Metodología

Este programa de capacitación ofrece una forma diferente de aprender. Nuestra metodología se desarrolla a través de un modo de aprendizaje de forma cíclica: ***el Relearning***.

Este sistema de enseñanza es utilizado, por ejemplo, en las facultades de medicina más prestigiosas del mundo y se ha considerado uno de los más eficaces por publicaciones de gran relevancia como el ***New England Journal of Medicine***.



“

Descubre el Relearning, un sistema que abandona el aprendizaje lineal convencional para llevarte a través de sistemas cíclicos de enseñanza: una forma de aprender que ha demostrado su enorme eficacia, especialmente en las materias que requieren memorización”

En TECH empleamos el Método del Caso

Ante una determinada situación, ¿qué debería hacer un profesional? A lo largo del programa, los estudiantes se enfrentarán a múltiples casos clínicos simulados, basados en pacientes reales en los que deberán investigar, establecer hipótesis y, finalmente, resolver la situación. Existe abundante evidencia científica sobre la eficacia del método. Los especialistas aprenden mejor, más rápido y de manera más sostenible en el tiempo.

Con TECH podrás experimentar una forma de aprender que está moviendo los cimientos de las universidades tradicionales de todo el mundo.



Según el Dr. Gérvas, el caso clínico es la presentación comentada de un paciente, o grupo de pacientes, que se convierte en «caso», en un ejemplo o modelo que ilustra algún componente clínico peculiar, bien por su poder docente, bien por su singularidad o rareza. Es esencial que el caso se apoye en la vida profesional actual, intentando recrear los condicionantes reales en la práctica profesional del médico.

“

¿Sabías que este método fue desarrollado en 1912, en Harvard, para los estudiantes de Derecho? El método del caso consistía en presentarles situaciones complejas reales para que tomaran decisiones y justificasen cómo resolverlas. En 1924 se estableció como método estándar de enseñanza en Harvard”

La eficacia del método se justifica con cuatro logros fundamentales:

1. Los alumnos que siguen este método no solo consiguen la asimilación de conceptos, sino un desarrollo de su capacidad mental, mediante ejercicios de evaluación de situaciones reales y aplicación de conocimientos.
2. El aprendizaje se concreta de una manera sólida en capacidades prácticas que permiten al alumno una mejor integración en el mundo real.
3. Se consigue una asimilación más sencilla y eficiente de las ideas y conceptos, gracias al planteamiento de situaciones que han surgido de la realidad.
4. La sensación de eficiencia del esfuerzo invertido se convierte en un estímulo muy importante para el alumnado, que se traduce en un interés mayor en los aprendizajes y un incremento del tiempo dedicado a trabajar en el curso.



Relearning Methodology

TECH aúna de forma eficaz la metodología del Estudio de Caso con un sistema de aprendizaje 100% online basado en la reiteración, que combina 8 elementos didácticos diferentes en cada lección.

Potenciamos el Estudio de Caso con el mejor método de enseñanza 100% online: el Relearning.

El profesional aprenderá mediante casos reales y resolución de situaciones complejas en entornos simulados de aprendizaje. Estos simulacros están desarrollados a partir de software de última generación que permiten facilitar el aprendizaje inmersivo.



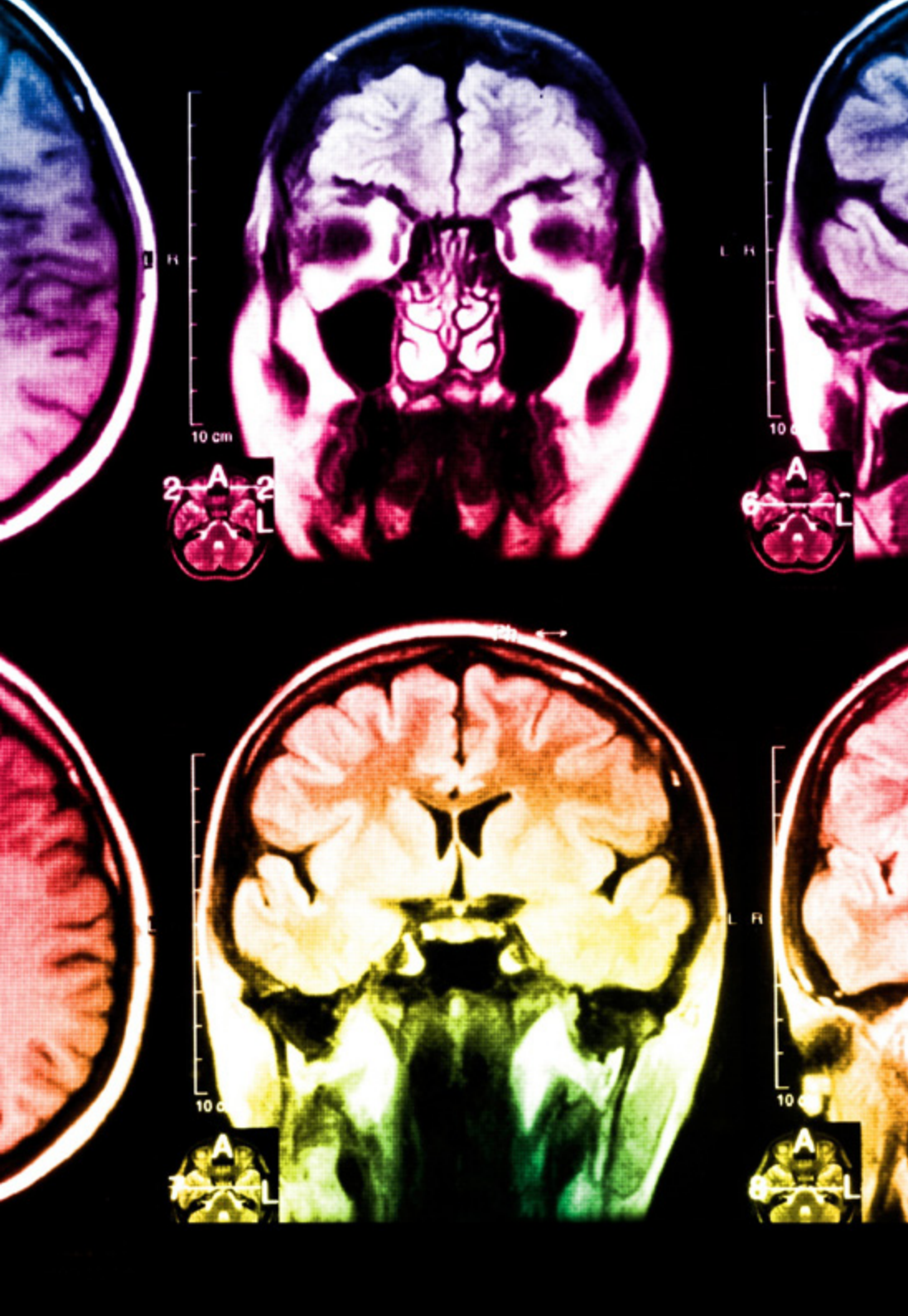
Situado a la vanguardia pedagógica mundial, el método Relearning ha conseguido mejorar los niveles de satisfacción global de los profesionales que finalizan sus estudios, con respecto a los indicadores de calidad de la mejor universidad online en habla hispana (Universidad de Columbia).

Con esta metodología, se han capacitado más de 250.000 médicos con un éxito sin precedentes en todas las especialidades clínicas con independencia de la carga en cirugía. Nuestra metodología pedagógica está desarrollada en un entorno de máxima exigencia, con un alumnado universitario de un perfil socioeconómico alto y una media de edad de 43,5 años.

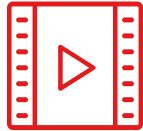
El Relearning te permitirá aprender con menos esfuerzo y más rendimiento, implicándote más en tu especialización, desarrollando el espíritu crítico, la defensa de argumentos y el contraste de opiniones: una ecuación directa al éxito.

En nuestro programa, el aprendizaje no es un proceso lineal, sino que sucede en espiral (aprender, desaprender, olvidar y reaprender). Por eso, se combinan cada uno de estos elementos de forma concéntrica.

La puntuación global que obtiene el sistema de aprendizaje de TECH es de 8.01, con arreglo a los más altos estándares internacionales.



Este programa ofrece los mejores materiales educativos, preparados a conciencia para los profesionales:



Material de estudio

Todos los contenidos didácticos son creados por los especialistas que van a impartir el curso, específicamente para él, de manera que el desarrollo didáctico sea realmente específico y concreto.

Estos contenidos son aplicados después al formato audiovisual, para crear el método de trabajo online de TECH. Todo ello, con las técnicas más novedosas que ofrecen piezas de gran calidad en todos y cada uno los materiales que se ponen a disposición del alumno.



Técnicas quirúrgicas y procedimientos en vídeo

TECH acerca al alumno las técnicas más novedosas, los últimos avances educativos y al primer plano de la actualidad en técnicas médicas. Todo esto, en primera persona, con el máximo rigor, explicado y detallado para contribuir a la asimilación y comprensión del estudiante. Y lo mejor de todo, pudiéndolo ver las veces que quiera.



Resúmenes interactivos

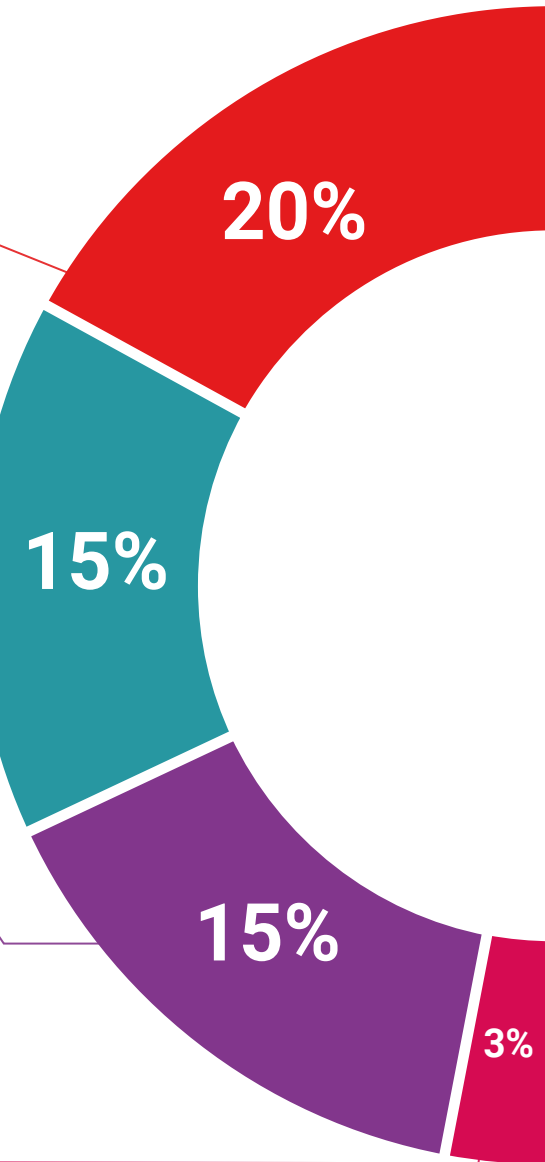
El equipo de TECH presenta los contenidos de manera atractiva y dinámica en píldoras multimedia que incluyen audios, vídeos, imágenes, esquemas y mapas conceptuales con el fin de afianzar el conocimiento.

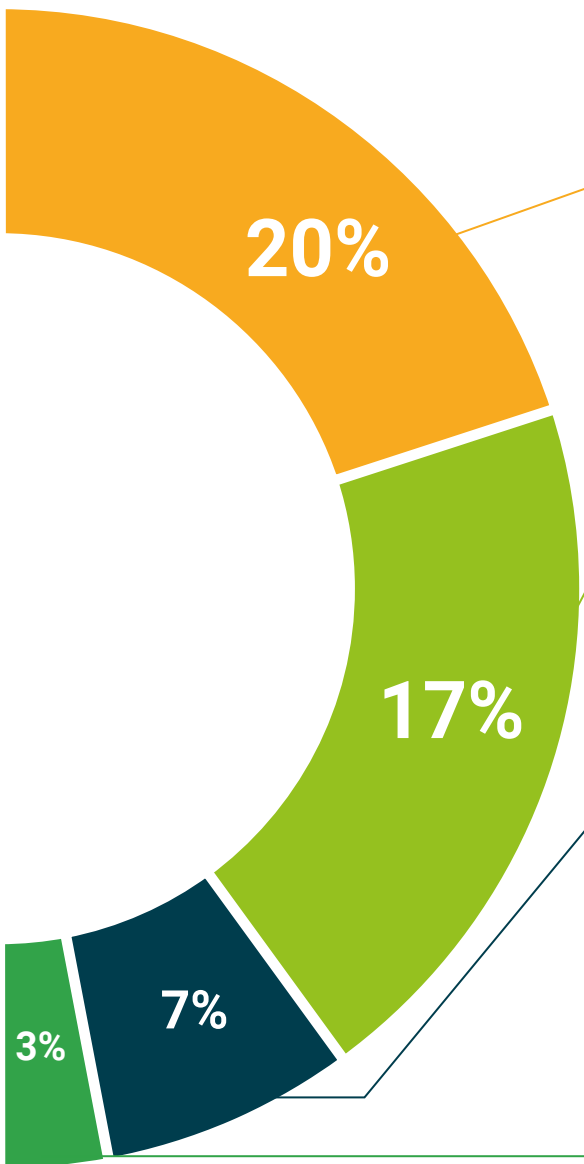
Este exclusivo sistema educativo para la presentación de contenidos multimedia fue premiado por Microsoft como "Caso de éxito en Europa".



Lecturas complementarias

Artículos recientes, documentos de consenso y guías internacionales, entre otros. En la biblioteca virtual de TECH el estudiante tendrá acceso a todo lo que necesita para completar su capacitación.





Análisis de casos elaborados y guiados por expertos

El aprendizaje eficaz tiene, necesariamente, que ser contextual. Por eso, TECH presenta los desarrollos de casos reales en los que el experto guiará al alumno a través del desarrollo de la atención y la resolución de las diferentes situaciones: una manera clara y directa de conseguir el grado de comprensión más elevado.



Testing & Retesting

Se evalúan y reevalúan periódicamente los conocimientos del alumno a lo largo del programa, mediante actividades y ejercicios evaluativos y autoevaluativos para que, de esta manera, el estudiante compruebe cómo va consiguiendo sus metas.



Clases magistrales

Existe evidencia científica sobre la utilidad de la observación de terceros expertos. El denominado Learning from an Expert afianza el conocimiento y el recuerdo, y genera seguridad en las futuras decisiones difíciles.



Guías rápidas de actuación

TECH ofrece los contenidos más relevantes del curso en forma de fichas o guías rápidas de actuación. Una manera sintética, práctica y eficaz de ayudar al estudiante a progresar en su aprendizaje.



06

Titulación

El Curso Universitario en Transporte Sanitario garantiza, además de la capacitación más rigurosa y actualizada, el acceso a un título de Curso Universitario expedido por TECH Universidad Tecnológica.



“

Supera con éxito este programa y recibe tu titulación universitaria sin desplazamientos ni farragosos trámites”

Este **Curso Universitario en Transporte Sanitario** contiene el programa científico más completo y actualizado del mercado.

Tras la superación de la evaluación, el alumno recibirá por correo postal* con acuse de recibo su correspondiente título de **Curso Universitario** emitido por **TECH Universidad Tecnológica**.

Este título propio contribuye de forma relevante al desarrollo de la educación continua del profesional y aporta un alto valor curricular universitario a su formación, y es 100% válido en todas las Oposiciones, Carrera Profesional y Bolsas de Trabajo de cualquier Comunidad Autónoma española.

Título: **Curso Universitario en Transporte Sanitario**

ECTS: **13**

N.º Horas Oficiales: **325 h.**



*Apostilla de La Haya. En caso de que el alumno solicite que su título en papel recabe la Apostilla de La Haya, TECH EDUCATION realizará las gestiones oportunas para su obtención, con un coste adicional.



Curso Universitario Transporte Sanitario

- » Modalidad: online
- » Duración: 12 semanas
- » Titulación: TECH Universidad Tecnológica
- » Acreditación: 13 ECTS
- » Dedicación: 16h/semana
- » Horario: a tu ritmo
- » Exámenes: online

Curso Universitario

Transporte Sanitario

