

# Curso Universitario

## Lepra





## Curso Universitario Lepra

- » Modalidad: online
- » Duración: 6 semanas
- » Titulación: TECH Universidad
- » Acreditación: 6 ECTS
- » Horario: a tu ritmo
- » Exámenes: online

Acceso web: [www.techtitute.com/medicina/curso-universitario/lepra](http://www.techtitute.com/medicina/curso-universitario/lepra)

# Índice

01

Presentación

---

*pág. 4*

02

Objetivos

---

*pág. 8*

03

Dirección del curso

---

*pág. 12*

04

Estructura y contenido

---

*pág. 16*

05

Metodología de estudio

---

*pág. 20*

06

Titulación

---

*pág. 30*

# 01 Presentación

La afección de la Lepra en la actualidad es mucho más inferior que la de otras enfermedades infecciosas como la tuberculosis. Sin embargo, su incidencia sigue presente en muchas partes del mundo y no se ha logrado erradicar. Es por ello que el profesional de la medicina debe estar preparado para tratar a este tipo de pacientes y conocer al detalle las últimas evidencias científicas relacionadas con su manejo clínico y con su tratamiento. Y con el fin de que pueda ponerse al día de una manera cómoda, rápida y sencilla, TECH ha desarrollado este completísimo programa que incluye un temario adaptado a las últimas novedades de la Microbiología presentado de manera 100% online.





“

*Tienes ante ti una oportunidad única de conocer al detalle los avances médicos que se han realizado con respecto a la Lepra de manera 100% online”*

La Lepra es una enfermedad infecciosa causada por la bacteria *Mycobacterium Leprae*, que provoca úlceras cutáneas, daño neurológico y debilidad muscular que se agrava con el tiempo. El empeoramiento de la calidad de vida del paciente es, por lo tanto, notorio, sobre todo en infantojuveniles. Es por ello que la intervención precoz y certera del profesional de la Medicina es necesaria, pero también lo es que trabaje con la información más actualizada, basada en las últimas evidencias científicas de la Microbiología.

De ahí que TECH desarrollara el Curso Universitario en Lepra, un programa diseñado por expertos en el sector que recoge desde la evolución hasta los aspectos relevantes a tener en cuenta a la hora de diagnosticar un cuadro clínico asociado a esta patología. Y es que el especialista podrá ponerse al día de la etiopatogenia y la epidemiología de la infección, así como sobre la clasificación clínica, la anatomía patológica y las técnicas más novedosas para su reconocimiento y tratamiento. Por último, ahondará en la importancia de su prevención y el control.

Todo ello, enmarcado en un temario dinámico y presentado en un cómodo formato 100% online que incluye, además, horas de material adicional de gran calidad para contextualizar la información y profundizar en los apartados que el egresado considere necesarios. Todo el contenido estará disponible desde el inicio de la actividad académica y podrá ser descargado en cualquier dispositivo con conexión a internet para su posterior consulta.

Este **Curso Universitario en Lepra** contiene el programa universitario más completo y actualizado del mercado. Sus características más destacadas son:

- » El desarrollo de casos prácticos presentados por expertos en Medicina y Microbiología
- » Los contenidos gráficos, esquemáticos y eminentemente prácticos con los que está concebido recogen una información científica y práctica sobre aquellas disciplinas indispensables para el ejercicio profesional
- » Los ejercicios prácticos donde realizar el proceso de autoevaluación para mejorar el aprendizaje
- » Su especial hincapié en metodologías innovadoras
- » Las lecciones teóricas, preguntas al experto, foros de discusión de temas controvertidos y trabajos de reflexión individual
- » La disponibilidad de acceso a los contenidos desde cualquier dispositivo fijo o portátil con conexión a internet



*Ahondar en la etiopatogenia de la Lepra te permitirá ponerte al día sobre los posibles orígenes de la enfermedad y aplicar medidas de prevención en su contexto”*

“

*¿Te gustaría ahondar en la anatomía patológica de la Lepra? Este programa incluye horas del mejor material adicional para que profundices de manera personalizada en los aspectos que más te interesen”*

El programa incluye, en su cuadro docente, a profesionales del sector que vierten en esta capacitación la experiencia de su trabajo, además de reconocidos especialistas de sociedades de referencia y universidades de prestigio.

Su contenido multimedia, elaborado con la última tecnología educativa, permitirá al profesional un aprendizaje situado y contextual, es decir, un entorno simulado que proporcionará una capacitación inmersiva programada para entrenarse ante situaciones reales.

El diseño de este programa se centra en el Aprendizaje Basado en Problemas, mediante el cual el profesional deberá tratar de resolver las distintas situaciones de práctica profesional que se le planteen a lo largo del curso académico. Para ello, contará con la ayuda de un novedoso sistema de vídeo interactivo realizado por reconocidos expertos.

*Conocerás las últimas evidencias científicas relacionadas con la clasificación clínica de la Lepra: lepromatosa, tuberculoide y Borderline.*

*Podrás acceder al Aula Virtual en cualquier momento y desde cualquier dispositivo con conexión a internet.*



# 02 Objetivos

A pesar de que la Lepra es una enfermedad que, con el paso del tiempo, se ha logrado controlar, de momento su erradicación está muy lejos. Por ese motivo, los especialistas de la medicina deben realizar periódicamente una actualización de sus conocimientos que les permita implementar a sus estrategias y técnicas las evidencias científicas relacionadas con los avances en Medicina y Microbiología, razón por la que ha sido diseñado este Curso Universitario. Su objetivo es, por tanto, servirles de guía en su puesta al día a través de la dotación del mejor temario y de las herramientas académicas más modernas del sector.





“

*Mientras sigan existiendo casos de Lepra, los profesionales de la Medicina seguirán necesitando titulaciones como las que TECH les ofrece para estar al día en todo lo relacionado con esta y otras enfermedades”*



## Objetivos generales

---

- » Adquirir un conocimiento general, actualizado y completo sobre la situación médica actual de la Lepra en la sociedad
- » Proporcionar al egresado el material académico necesario que le permita ponerse al día sobre las novedades diagnósticas de esta afección

“

*Sean cuales sean tus objetivos,  
TECH y su equipo te guiarán para  
que no solo los alcances, sino los  
superes con total garantía”*







## Objetivos específicos

---

- » Conocer la evolución y la problemática actual de las infecciones producidas por el complejo *Mycobacterium Leprae*
- » Profundizar en los reservorios y las distintas vías de transmisión de esta patología, así como la etiopatogenia y la epidemiología
- » Aprender las diferentes clasificaciones clínicas de la enfermedad y su estudio anatomopatológico
- » Conocer en profundidad las técnicas diagnósticas y el tratamiento de esta infección, incluyendo el desarrollo de resistencias

03

# Dirección del curso

El egresado que acceda a este programa encontrará en él el apoyo de un equipo docente especializado en Microbiología y Enfermedades Infecciosas, con una amplia y dilatada trayectoria laboral en el manejo clínico de pacientes con Lepra. Se trata de profesionales en activo con experiencia docente, por lo que sabrán transmitir sus conocimientos de manera dinámica y en base a las novedades del sector, aspecto que podrá aprovechar el egresado para sacarle mayor rendimiento a esta experiencia académica.





“

*Durante el transcurso del programa, contarás con el apoyo del equipo docente para resolver cualquier duda que te surja del temario”*

## Dirección



### **Dra. Sánchez Romero, María Isabel**

- » Especialista de Área en el Servicio de Microbiología del Hospital Universitario Puerta de Hierro Majadahonda
- » Doctor en Medicina y Cirugía por la Universidad de Salamanca
- » Médico Especialista en Microbiología y Parasitología Clínica
- » Miembro de la Sociedad Española de Enfermedades Infecciosas y Microbiología Clínica
- » Secretaria Técnica de la Sociedad Madrileña de Microbiología Clínica

## Profesores

### **Dra. Losada Machuca, Carmen Narcisa**

- » Especialista en Microbiología
- » Facultativo Especialista Adjunto de Microbiología en el Hospital San Juan de Dios de Bormujos
- » Diplomada en Diseño y Estadística en Ciencias de la Salud por la Universidad Autónoma de Barcelona
- » Graduada en Farmacia por la Universidad de Sevilla
- » Docente del Máster en Infecciones por Microbacterias: Manejo Integral de la Tuberculosis y Otras Infecciones por Microbacterias,
- » Miembro de: European Society of Clinical Microbiology and infectious Diseases Sociedad Española de Enfermedades Infecciosas y Microbiología Clínica

### **Dra. Portero Azorín, Maríá Francisca**

- » Responsable en Funciones del Servicio de Microbiología en el HU Puerta de Hierro Majadahonda
- » Especialista en Microbiología y Parasitología Clínica por el Hospital Universitario Puerta de Hierro
- » Doctora en Medicina por la Universidad Autónoma de Madrid
- » Postgrado en Gestión Clínica por la Fundación Gaspar Casal
- » Estancia investigativa en el Hospital Presbiteriano de Pittsburg por una beca del FISS





# 04

## Estructura y contenido

TECH ha diseñado esta titulación teniendo en cuenta tres factores: el criterio profesional del equipo docente, la información más actual y el empleo de la metodología pedagógica del *Relearning*. Así, es posible conformar un programa completo y dinámico que, gracias a su formato 100% online, permitirá a miles de especialistas de todo el mundo actualizar y ampliar sus conocimientos sobre la Lepra desde cualquier lugar y con un horario totalmente personalizado. Es, sin duda, la opción académica perfecta para ponerse al día de manera compaginada con su consulta y su vida personal.





“

*Tendrás a tu disposición casos clínicos reales con los que podrás poner en práctica tus habilidades y perfeccionar tus competencias médicas en el manejo de pacientes con Lepra”*

## Módulo 1. Lepra

- 1.1. Evolución
- 1.2. Reservorios y transmisión
- 1.3. Etiopatogenia
- 1.4. Epidemiología
- 1.5. Clasificación clínica
  - 1.5.1. Lepra lepromatosa
  - 1.5.2. Lepra tuberculoide
  - 1.5.3. Lepra *Borderline*
- 1.6. Anatomía patológica
- 1.7. Diagnóstico
  - 1.7.1. Sospecha clínica
  - 1.7.2. Toma de muestras
  - 1.7.3. Técnicas habituales
  - 1.7.4. Técnicas moleculares
- 1.8. Tratamiento
  - 1.8.1. Desarrollo de resistencias
- 1.9. Prevención y control
- 1.10. Aspectos relevantes







“

*Además del temario, en el aula virtual encontrarás vídeos al detalle, artículos de investigación y lecturas complementarias para que puedas ampliar cada apartado de manera personalizada”*

05

# Metodología de estudio

TECH es la primera universidad en el mundo que combina la metodología de los **case studies** con el **Relearning**, un sistema de aprendizaje 100% online basado en la reiteración dirigida.

Esta disruptiva estrategia pedagógica ha sido concebida para ofrecer a los profesionales la oportunidad de actualizar conocimientos y desarrollar competencias de un modo intensivo y riguroso. Un modelo de aprendizaje que coloca al estudiante en el centro del proceso académico y le otorga todo el protagonismo, adaptándose a sus necesidades y dejando de lado las metodologías más convencionales.





“

*TECH te prepara para afrontar nuevos retos en entornos inciertos y lograr el éxito en tu carrera”*

## El alumno: la prioridad de todos los programas de TECH

En la metodología de estudios de TECH el alumno es el protagonista absoluto. Las herramientas pedagógicas de cada programa han sido seleccionadas teniendo en cuenta las demandas de tiempo, disponibilidad y rigor académico que, a día de hoy, no solo exigen los estudiantes sino los puestos más competitivos del mercado.

Con el modelo educativo asincrónico de TECH, es el alumno quien elige el tiempo que destina al estudio, cómo decide establecer sus rutinas y todo ello desde la comodidad del dispositivo electrónico de su preferencia. El alumno no tendrá que asistir a clases en vivo, a las que muchas veces no podrá acudir. Las actividades de aprendizaje las realizará cuando le venga bien. Siempre podrá decidir cuándo y desde dónde estudiar.

“

*En TECH NO tendrás clases en directo  
(a las que luego nunca puedes asistir)”*



### Los planes de estudios más exhaustivos a nivel internacional

TECH se caracteriza por ofrecer los itinerarios académicos más completos del entorno universitario. Esta exhaustividad se logra a través de la creación de temarios que no solo abarcan los conocimientos esenciales, sino también las innovaciones más recientes en cada área.

Al estar en constante actualización, estos programas permiten que los estudiantes se mantengan al día con los cambios del mercado y adquieran las habilidades más valoradas por los empleadores. De esta manera, quienes finalizan sus estudios en TECH reciben una preparación integral que les proporciona una ventaja competitiva notable para avanzar en sus carreras.

Y además, podrán hacerlo desde cualquier dispositivo, pc, tableta o smartphone.

“

*El modelo de TECH es asincrónico, de modo que te permite estudiar con tu pc, tableta o tu smartphone donde quieras, cuando quieras y durante el tiempo que quieras”*

## Case studies o Método del caso

El método del caso ha sido el sistema de aprendizaje más utilizado por las mejores escuelas de negocios del mundo. Desarrollado en 1912 para que los estudiantes de Derecho no solo aprendiesen las leyes a base de contenidos teóricos, su función era también presentarles situaciones complejas reales. Así, podían tomar decisiones y emitir juicios de valor fundamentados sobre cómo resolverlas. En 1924 se estableció como método estándar de enseñanza en Harvard.

Con este modelo de enseñanza es el propio alumno quien va construyendo su competencia profesional a través de estrategias como el *Learning by doing* o el *Design Thinking*, utilizadas por otras instituciones de renombre como Yale o Stanford.

Este método, orientado a la acción, será aplicado a lo largo de todo el itinerario académico que el alumno emprenda junto a TECH. De ese modo se enfrentará a múltiples situaciones reales y deberá integrar conocimientos, investigar, argumentar y defender sus ideas y decisiones. Todo ello con la premisa de responder al cuestionamiento de cómo actuaría al posicionarse frente a eventos específicos de complejidad en su labor cotidiana.





## Método Relearning

En TECH los *case studies* son potenciados con el mejor método de enseñanza 100% online: el *Relearning*.

Este método rompe con las técnicas tradicionales de enseñanza para poner al alumno en el centro de la ecuación, proveyéndole del mejor contenido en diferentes formatos. De esta forma, consigue repasar y reiterar los conceptos clave de cada materia y aprender a aplicarlos en un entorno real.

En esta misma línea, y de acuerdo a múltiples investigaciones científicas, la reiteración es la mejor manera de aprender. Por eso, TECH ofrece entre 8 y 16 repeticiones de cada concepto clave dentro de una misma lección, presentada de una manera diferente, con el objetivo de asegurar que el conocimiento sea completamente afianzado durante el proceso de estudio.

*El Relearning te permitirá aprender con menos esfuerzo y más rendimiento, implicándote más en tu especialización, desarrollando el espíritu crítico, la defensa de argumentos y el contraste de opiniones: una ecuación directa al éxito.*



## Un Campus Virtual 100% online con los mejores recursos didácticos

Para aplicar su metodología de forma eficaz, TECH se centra en proveer a los egresados de materiales didácticos en diferentes formatos: textos, vídeos interactivos, ilustraciones y mapas de conocimiento, entre otros. Todos ellos, diseñados por profesores cualificados que centran el trabajo en combinar casos reales con la resolución de situaciones complejas mediante simulación, el estudio de contextos aplicados a cada carrera profesional y el aprendizaje basado en la reiteración, a través de audios, presentaciones, animaciones, imágenes, etc.

Y es que las últimas evidencias científicas en el ámbito de las Neurociencias apuntan a la importancia de tener en cuenta el lugar y el contexto donde se accede a los contenidos antes de iniciar un nuevo aprendizaje. Poder ajustar esas variables de una manera personalizada favorece que las personas puedan recordar y almacenar en el hipocampo los conocimientos para retenerlos a largo plazo. Se trata de un modelo denominado *Neurocognitive context-dependent e-learning* que es aplicado de manera consciente en esta titulación universitaria.

Por otro lado, también en aras de favorecer al máximo el contacto mentor-alumno, se proporciona un amplio abanico de posibilidades de comunicación, tanto en tiempo real como en diferido (mensajería interna, foros de discusión, servicio de atención telefónica, email de contacto con secretaría técnica, chat y videoconferencia).

Asimismo, este completísimo Campus Virtual permitirá que el alumnado de TECH organice sus horarios de estudio de acuerdo con su disponibilidad personal o sus obligaciones laborales. De esa manera tendrá un control global de los contenidos académicos y sus herramientas didácticas, puestas en función de su acelerada actualización profesional.



*La modalidad de estudios online de este programa te permitirá organizar tu tiempo y tu ritmo de aprendizaje, adaptándolo a tus horarios"*

### La eficacia del método se justifica con cuatro logros fundamentales:

1. Los alumnos que siguen este método no solo consiguen la asimilación de conceptos, sino un desarrollo de su capacidad mental, mediante ejercicios de evaluación de situaciones reales y aplicación de conocimientos.
2. El aprendizaje se concreta de una manera sólida en capacidades prácticas que permiten al alumno una mejor integración en el mundo real.
3. Se consigue una asimilación más sencilla y eficiente de las ideas y conceptos, gracias al planteamiento de situaciones que han surgido de la realidad.
4. La sensación de eficiencia del esfuerzo invertido se convierte en un estímulo muy importante para el alumnado, que se traduce en un interés mayor en los aprendizajes y un incremento del tiempo dedicado a trabajar en el curso.

## La metodología universitaria mejor valorada por sus alumnos

Los resultados de este innovador modelo académico son constatables en los niveles de satisfacción global de los egresados de TECH.

La valoración de los estudiantes sobre la calidad docente, calidad de los materiales, estructura del curso y sus objetivos es excelente. No en valde, la institución se convirtió en la universidad mejor valorada por sus alumnos según el índice global score, obteniendo un 4,9 de 5.

*Accede a los contenidos de estudio desde cualquier dispositivo con conexión a Internet (ordenador, tablet, smartphone) gracias a que TECH está al día de la vanguardia tecnológica y pedagógica.*

*Podrás aprender con las ventajas del acceso a entornos simulados de aprendizaje y el planteamiento de aprendizaje por observación, esto es, Learning from an expert.*





Así, en este programa estarán disponibles los mejores materiales educativos, preparados a conciencia:



#### Material de estudio

Todos los contenidos didácticos son creados por los especialistas que van a impartir el curso, específicamente para él, de manera que el desarrollo didáctico sea realmente específico y concreto.

Estos contenidos son aplicados después al formato audiovisual que creará nuestra manera de trabajo online, con las técnicas más novedosas que nos permiten ofrecerte una gran calidad, en cada una de las piezas que pondremos a tu servicio.



#### Prácticas de habilidades y competencias

Realizarás actividades de desarrollo de competencias y habilidades específicas en cada área temática. Prácticas y dinámicas para adquirir y desarrollar las destrezas y habilidades que un especialista precisa desarrollar en el marco de la globalización que vivimos.



#### Resúmenes interactivos

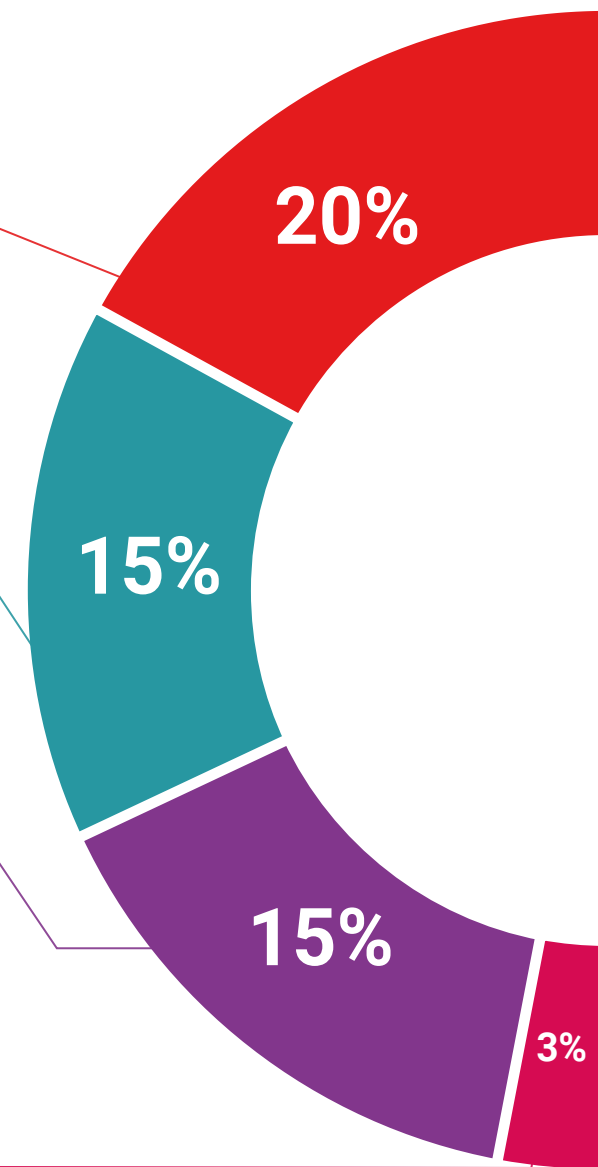
Presentamos los contenidos de manera atractiva y dinámica en píldoras multimedia que incluyen audio, vídeos, imágenes, esquemas y mapas conceptuales con el fin de afianzar el conocimiento.

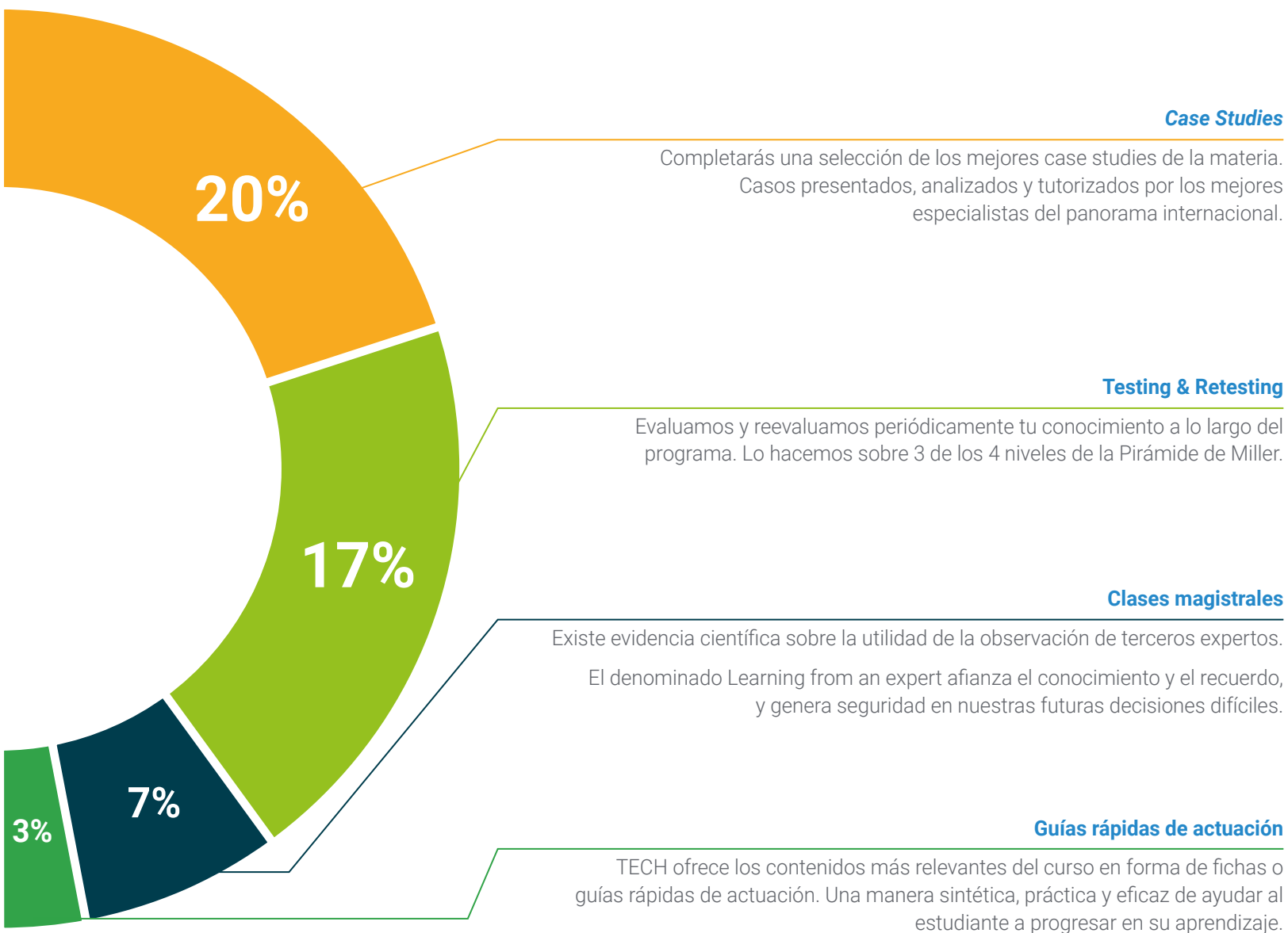
Este sistema exclusivo educativo para la presentación de contenidos multimedia fue premiado por Microsoft como "Caso de éxito en Europa".



#### Lecturas complementarias

Artículos recientes, documentos de consenso, guías internacionales... En nuestra biblioteca virtual tendrás acceso a todo lo que necesitas para completar tu capacitación.





#### Case Studies

Completarás una selección de los mejores case studies de la materia. Casos presentados, analizados y tutorizados por los mejores especialistas del panorama internacional.



#### Testing & Retesting

Evaluamos y reevaluamos periódicamente tu conocimiento a lo largo del programa. Lo hacemos sobre 3 de los 4 niveles de la Pirámide de Miller.



#### Clases magistrales

Existe evidencia científica sobre la utilidad de la observación de terceros expertos. El denominado Learning from an expert afianza el conocimiento y el recuerdo, y genera seguridad en nuestras futuras decisiones difíciles.



#### Guías rápidas de actuación

TECH ofrece los contenidos más relevantes del curso en forma de fichas o guías rápidas de actuación. Una manera sintética, práctica y eficaz de ayudar al estudiante a progresar en su aprendizaje.



# 06 Titulación

Este programa en Lepra garantiza, además de la capacitación más rigurosa y actualizada, el acceso a un título de Curso Universitario expedido por TECH Universidad.





“

*Supera con éxito este programa y recibe tu titulación universitaria sin desplazamientos ni farragosos trámites”*

Este programa te permitirá obtener el título de **Curso Universitario en Lepra** emitido por TECH Universidad.

TECH es una Universidad española oficial, que forma parte del Espacio Europeo de Educación Superior (EEES). Con un enfoque centrado en la excelencia académica y la calidad universitaria a través de la tecnología.

Este título propio contribuye de forma relevante al desarrollo de la educación continua y actualización del profesional, garantizándole la adquisición de las competencias en su área de conocimiento y aportándole un alto valor curricular universitario a su formación. Es 100% válido en todas las Oposiciones, Carrera Profesional y Bolsas de Trabajo de cualquier Comunidad Autónoma española.

Además, el riguroso sistema de garantía de calidad de TECH asegura que cada título otorgado cumpla con los más altos estándares académicos, brindándole al egresado la confianza y la credibilidad que necesita para destacarse en su carrera profesional.

Título: **Curso Universitario en Lepra**

Modalidad: **online**

Duración: **6 semanas**

Acreditación: **6 ECTS**





## Curso Universitario Lepra

- » Modalidad: online
- » Duración: 6 semanas
- » Titulación: TECH Universidad
- » Acreditación: 6 ECTS
- » Horario: a tu ritmo
- » Exámenes: online



# Curso Universitario

## Lepra

