

# Curso Universitario

Inmunología en el Ámbito  
de los Análisis Clínicos



## Curso Universitario

### Inmunología en el Ámbito de los Análisis Clínicos

- » Modalidad: online
- » Duración: 6 semanas
- » Titulación: TECH Universidad Tecnológica
- » Acreditación: 6 ECTS
- » Dedicación: 16h/semana
- » Horario: a tu ritmo
- » Exámenes: online

Acceso web: [www.techtitute.com/medicina/curso-universitario/inmunologia-ambito-analisis-clinicos](http://www.techtitute.com/medicina/curso-universitario/inmunologia-ambito-analisis-clinicos)

# Índice

01

Presentación

---

*pág. 4*

02

Objetivos

---

*pág. 8*

03

Dirección del curso

---

*pág. 12*

04

Estructura y contenido

---

*pág. 18*

05

Metodología

---

*pág. 22*

06

Titulación

---

*pág. 30*

# 01

# Presentación

Los numerosos avances y desarrollos en el campo de la inmunología llevan consigo una evolución en el trabajo del laboratorio, con la introducción de nuevas técnicas y formas de trabajo. Esto exige del profesional una actualización intensa que le permita desarrollarse en los nuevos escenarios.

En este completo Curso Universitario te ofrecemos la posibilidad de aumentar tu competitividad de una forma sencilla y eficaz.

Mediante las técnicas docentes más desarrolladas aprenderás la teoría y la práctica de todos los avances necesarios para trabajar en un laboratorio de análisis clínicos de alto nivel. Con una estructura y planteamiento totalmente compatible con tu vida personal o laboral.



CT 5/00

“

*Las últimas técnicas y sistemas de trabajo en  
Inmunología en el laboratorio de análisis clínicos,  
con el sistema docente más eficaz del mercado”*

La Inmunología es una de las áreas fundamentales de las ciencias biomédicas que estudia el funcionamiento fisiopatológico del sistema inmunitario. Este campo ha aportado cuantiosos avances a la salud pública entre los que se encuentran las vacunas, la terapia antitumoral, los trasplantes y los anticuerpos monoclonales.

Este curso universitario aborda el sistema inmunitario, sus componentes moleculares y celulares y las interacciones que se producen entre estos, con el fin de organizar la respuesta inmune. Analiza los mecanismos inmunes responsables de patologías como la hipersensibilidad, la autoinmunidad, los trasplantes, la inmunodeficiencia o el cáncer. Y, por último, establece las técnicas inmunoanalíticas más utilizadas en el marco de un laboratorio de análisis clínicos.

El entendimiento integral de sistema inmunitario y la adecuada elección de las herramientas de análisis, permitirá evaluar los casos clínicos correctamente y diagnosticar un gran número de patologías que afectan a un amplio porcentaje de la población, siendo claves en la salud pública.

Los conocimientos adquiridos en el Curso Universitario de Inmunología proporcionarán a los profesionales del ámbito de la salud humana, una amplia visión del estudio de procesos inmunológicos dentro de un laboratorio de análisis clínicos

Con este Curso Universitario, además, el alumnado podrá ampliar sus competencias de conjunto a un experto de elevadísimo prestigio internacional. Este especialista, a modo de Director Invitado, será el encargado de aportar una exhaustiva *Masterclass* a lo largo del itinerario académico. Una oportunidad académica sin parangón que sin dudas impulsará la carrera y desarrollo profesional de los egresados.

Este **Curso Universitario en Inmunología en el Ámbito de los Análisis Clínicos** te ofrece las características de un curso de alto nivel científico, docente y tecnológico.

Sus características más destacadas son:

- ◆ Última tecnología en software de enseñanza online.
- ◆ Sistema docente intensamente visual, apoyado en contenidos gráficos y esquemáticos de fácil asimilación y comprensión.
- ◆ Desarrollo de casos prácticos presentados por expertos en activo.
- ◆ Sistemas de vídeo interactivo de última generación.
- ◆ Enseñanza apoyada en la telepráctica.
- ◆ Sistemas de actualización y reciclaje permanente.
- ◆ Aprendizaje autoregurable: total compatibilidad con otras ocupaciones.
- ◆ Ejercicios prácticos de autoevaluación y constatación de aprendizaje.
- ◆ Grupos de apoyo y sinergias educativas: preguntas al experto, foros de discusión y conocimiento.
- ◆ Comunicación con el docente y trabajos de reflexión individual.
- ◆ Disponibilidad de los contenidos desde cualquier dispositivo fijo o portátil con conexión a internet.
- ◆ Bancos de documentación complementaria disponible permanentemente, incluso después del curso.



*Ponte al día en las innovaciones en el sector de los Análisis y Laboratorios clínicos de la mano de un verdadero referente internacional. ¡Y todo gracias a TECH!*

“

*Un Curso universitario de alta capacitación que te permitirá ser uno de los profesionales mejor formados en Inmunología en el laboratorio de análisis clínicos”*

El programa incluye, en su cuadro docente, a profesionales del sector que vierten en esta capacitación la experiencia de su trabajo, además de reconocidos especialistas de sociedades de referencia y universidades de prestigio.

Su contenido multimedia, elaborado con la última tecnología educativa, permitirá al profesional un aprendizaje situado y contextual, es decir, un entorno simulado que proporcionará una capacitación inmersiva programada para entrenarse ante situaciones reales.

El diseño de este programa se centra en el Aprendizaje Basado en Problemas, mediante el cual el profesional deberá tratar de resolver las distintas situaciones de práctica profesional que se le planteen a lo largo del curso académico. Para ello, contará con la ayuda de un novedoso sistema de vídeo interactivo realizado por reconocidos expertos.

*Una capacitación creada y dirigida por profesionales en activo expertos en esta área de trabajo, que convierten este Curso Universitario en una ocasión única de crecimiento profesional.*

*El aprendizaje de este Curso Universitario se desarrolla a través de los medios didácticos más avanzados en docencia online para garantizar que tu esfuerzo tenga los mejores resultados posibles.*







“

*Incorpora a tus conocimientos y capacidades, los avances en técnicas y procedimientos en el laboratorio de análisis clínicos en el ámbito de la Inmunología”*



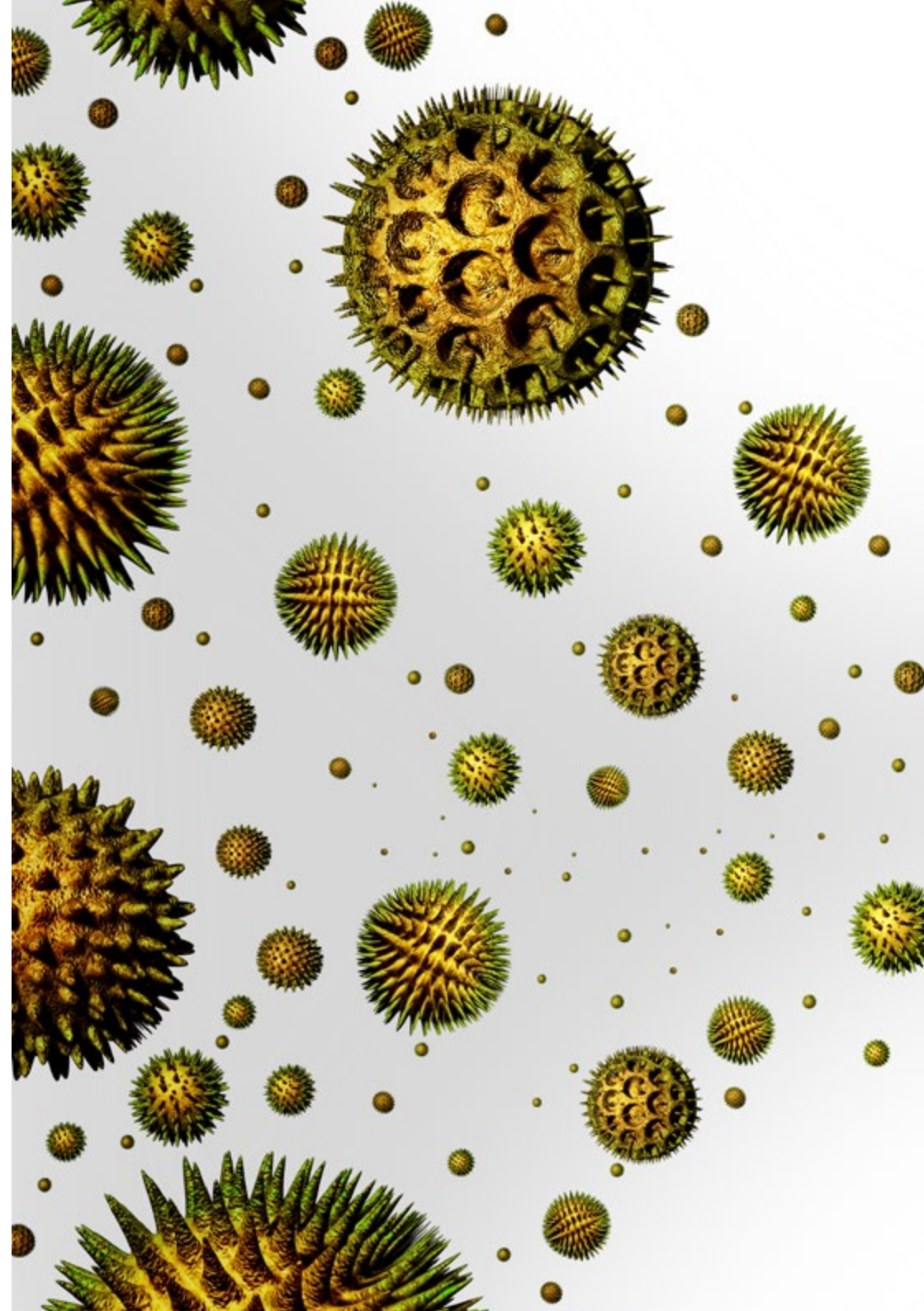
## Objetivos generales

---

- ◆ Consolidar y ampliar los conocimientos de inmunología en el contexto de los análisis clínicos
- ◆ Interrelacionar los conocimientos de inmunología para abordar problemas desde distintas perspectivas
- ◆ Desarrollar pensamiento crítico para interpretar y discutir los resultados analíticos
- ◆ Generar la habilidad de aprendizaje autónomo y capacidad de transmisión de los conocimientos adquiridos en inmunología

“

*Un impulso a tu CV que te aportará la competitividad de los profesionales mejor formados del panorama laboral”*





## Objetivos específicos

---

- ◆ Definir los componentes moleculares, celulares y la organización de los órganos del sistema inmunitario
- ◆ Analizar las respuestas inmunitarias innatas y adaptativas, de base humoral y celular
- ◆ Examinar los procesos inmunológicos que se producen en los procesos patológicos como el cáncer, los trasplantes, la autoinmunidad y las alergias
- ◆ Aplicar e integrar las técnicas inmunoanalíticas más utilizadas en análisis clínicos
- ◆ Diagnosticar alteraciones del sistema inmunitario a partir de la evaluación de los resultados analíticos obtenidos
- ◆ Desarrollar el pensamiento integrado y el razonamiento crítico para la resolución de problemas inmunológicos
- ◆ Proponer y diseñar nuevos experimentos que permitan mejorar o incorporar nuevas técnicas inmunológicas, así como conocer sus limitaciones

# 03

## Dirección del curso

Dentro del concepto de calidad total de nuestro curso universitario, tenemos el orgullo de poner a tu disposición un cuadro docente de altísimo nivel, escogido por su contrastada experiencia. Profesionales de diferentes áreas y competencias que componen un elenco multidisciplinar completo. Una oportunidad única de aprender de los mejores.



Hepatitis A

“

*Un impresionante cuadro docente, formado por profesionales de diferentes áreas de competencia, serán tus profesores y profesoras durante tu capacitación: una ocasión única que no te puedes perder”*

## Director Invitado Internacional

El doctor Jeffrey Jhang es un dedicado experto en **Clínica Patológica y Medicina de Laboratorio**. En esas áreas sanitarias ha conseguido disímiles galardones. Entre ellos destacan el premio **Dr. Joseph G Fink**, que otorga la Facultad de Medicina y Cirugía de la Universidad de Columbia, y otros reconocimientos por parte del **Colegio Americano de Patólogos**.

Su **liderazgo científico** ha estado latente gracias a su exhaustiva labor como **Director Médico del Centro de Laboratorios Clínicos**, adscrito a la **Escuela de Medicina Icahn de Mount Sinai**. En esa propia entidad, coordina el **Departamento de Medicina Transfusional y Terapia Celular**. Asimismo, el doctor Jhang ha ejercido funciones directivas en el **Laboratorio Clínico del Langone Health Center** de la Universidad de Nueva York y como **Jefe del Servicio de Laboratorios del Hospital Tisch**.

A través de esas experiencias, el experto ha dominado diferentes funciones como la **supervisión y gestión de operaciones de laboratorio**, cumpliendo las principales **normas y protocolos reglamentarios**. A su vez, ha colaborado con equipos interdisciplinarios para contribuir al **diagnóstico y atención precisos** de los diferentes pacientes. Por otro lado, ha encabezado iniciativas para mejorar la **calidad, rendimiento y eficacia de las instalaciones técnicas de análisis**.

Al mismo tiempo, el doctor Jhang es un **prolífero autor académico**. Sus artículos están relacionados a pesquisas científicas en disímiles campos de la salud que van desde la **Cardiología** hasta la **Hematología**. Además, es miembro de varios comités nacionales e internacionales que trazan **regulaciones para hospitales y laboratorios** de todo el mundo. De igual modo, es un conferencista habitual en congresos, comentarista médico invitado en programas de televisión y ha participado en varios libros.



## Dr. Jhang, Jeffrey

---

- ♦ Director de Laboratorios Clínicos en NYU Langone Health
- ♦ Director de Laboratorios Clínicos en el Hospital Tisch de Nueva York
- ♦ Catedrático de Patología en la Facultad de Medicina Grossman de la NYU
- ♦ Director Médico del Centro de Laboratorios Clínicos en el Sistema de Salud Mount Sinai
- ♦ Director del Servicio de Banco de Sangre y Transfusión en el Hospital Mount Sinai
- ♦ Director de Laboratorio especial de Hematología y Coagulación en el Centro Médico Irving de la Universidad de Columbia
- ♦ Director del Centro de Recogida y Procesamiento de Tejido Paratiroideo en el Centro Médico Irving de la Universidad de Columbia
- ♦ Subdirector de Medicina Transfusional en el Centro Médico Irving de la Universidad de Columbia
- ♦ Especialista en Medicina Transfusional en el Banco de Sangre de Nueva York
- ♦ Doctor en Medicina por la Facultad de Medicina Icahn de Mount Sinai
- ♦ Residencia en Patología Anatómica y Clínica en el Hospital New York Presbyterian
- ♦ Miembro de: Sociedad Americana de Patología Clínica y Colegio Americano de Patólogos



*Gracias a TECH podrás aprender con los mejores profesionales del mundo”*

## Dirección



### Dña. Cano Armenteros, Montserrat

- ♦ Coordinadora de estudios de investigación
- ♦ Coordinadora de estudios de investigación en el Hospital Universitario 12 de Octubre
- ♦ Coordinadora de estudios sobre vacunas e infecciones en CSISP-Salud Pública
- ♦ Asistente de Investigación Clínica en TFS HealthScience
- ♦ Docente en estudios de posgrado universitario
- ♦ Licenciada en Biología por la Universidad de Alicante
- ♦ Máster en Ensayos Clínicos por la Universidad de Sevilla
- ♦ Máster en Análisis Clínicos por la Universidad CEU Cardenal Herrera
- ♦ Máster de Investigación en Atención Primaria por la Universidad Miguel Hernández de Elche

## Profesores

### Dña. Aparicio Fernández, Cristina

- ♦ Investigadora en Biomedicina
- ♦ Graduada en Biotecnología por la Universidad de León
- ♦ Máster en Inmunología Avanzada por la Universidad de Barcelona
- ♦ Máster Título Propio en Dirección y Monitorización de Ensayos Clínicos por la Universidad CEU Cardenal Herrera





# 04

## Estructura y contenido

Los contenidos de este Curso Universitario han sido desarrollados por los diferentes expertos en análisis clínico, con una finalidad clara: conseguir que nuestro alumnado adquiera todas y cada una de las habilidades necesarias para convertirse en verdaderos expertos en esta materia.

Un programa completísimo y muy bien estructurado que te llevará hacia los más elevados estándares de calidad y éxito.



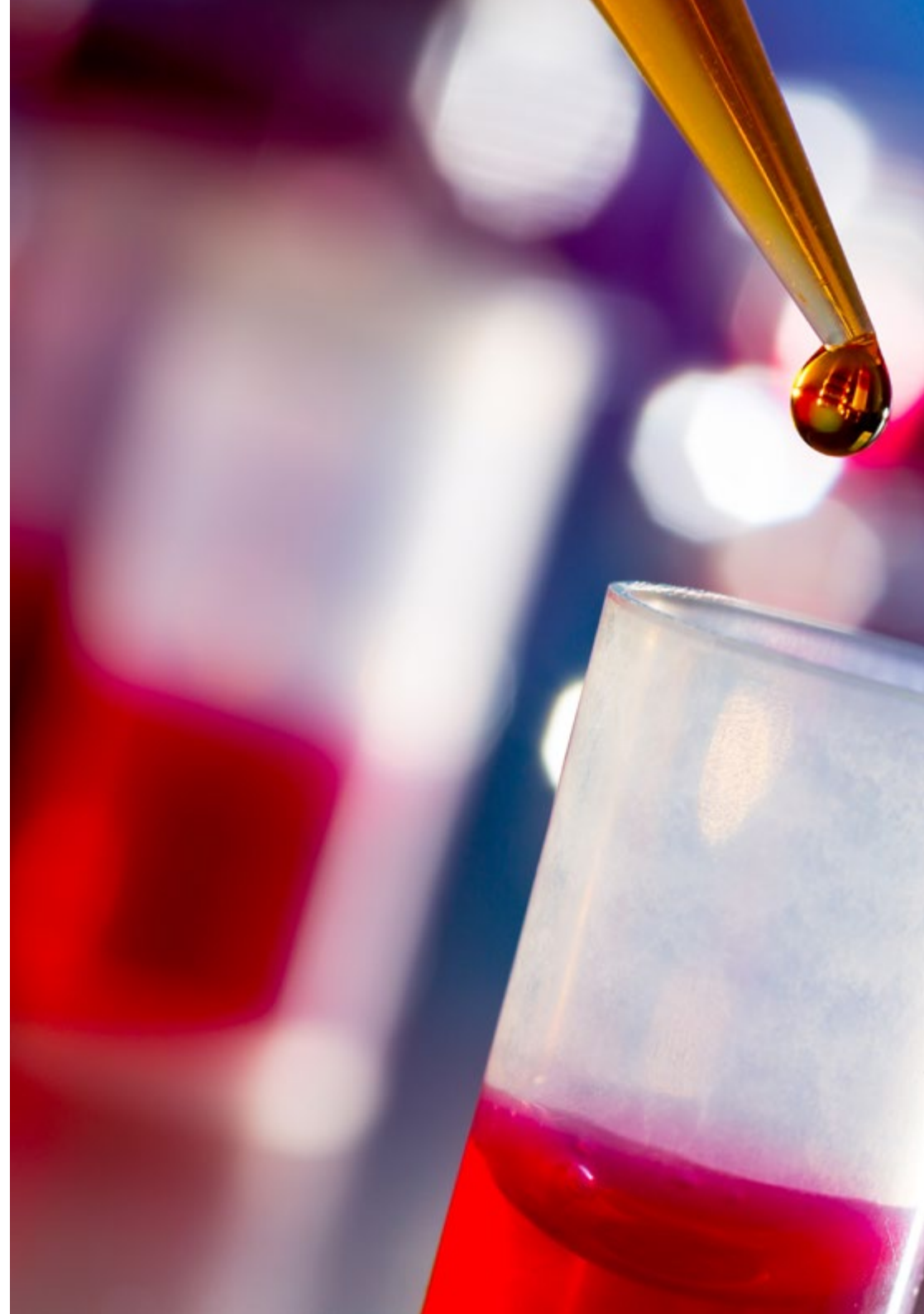


“

*Un completísimo programa docente, estructurado en unidades didácticas completas y específicas, orientadas a un aprendizaje compatible con tu vida personal y profesional”*

## Módulo 1. Inmunología

- 1.1. Órganos del sistema inmune
  - 1.1.1. Órganos linfoides primarios
    - 1.1.1.1. Hígado fetal
    - 1.1.1.2. Médula ósea
    - 1.1.1.3. Timo
  - 1.1.2. Órganos linfoides secundarios
    - 1.1.2.1. Bazo
    - 1.1.2.2. Nódulos linfáticos
    - 1.1.2.3. Tejido linfoide asociado a mucosas
  - 1.1.3. Órganos linfoides terciarios
  - 1.1.4. Sistema linfático
- 1.2. Células del sistema inmune
  - 1.2.1. Granulocitos
    - 1.2.1.1. Neutrófilos
    - 1.2.1.2. Eosinófilos
    - 1.2.1.3. Basófilos
  - 1.2.2. Monocitos y macrófagos
  - 1.2.3. Linfocitos
    - 1.2.3.1. Linfocitos T
    - 1.2.3.2. Linfocitos B
  - 1.2.4. Células Natural Killer
  - 1.2.5. Células presentadoras de antígeno
- 1.3. Antígenos e inmunoglobulinas
  - 1.3.1. Antigenicidad e inmunogenicidad
    - 1.3.1.1. Antígeno
    - 1.3.1.2. Inmunógeno
    - 1.3.1.3. Epítopos
    - 1.3.1.4. Haptenos y carriers



- 1.3.2. Inmunoglobulinas
  - 1.3.2.1. Estructura y función
  - 1.3.2.2. Clasificación de las inmunoglobulinas
  - 1.3.2.3. Hipermutación somática y cambio de isotipo
- 1.4. Sistema del complemento
  - 1.4.1. Funciones
  - 1.4.2. Rutas de activación
    - 1.4.2.1. Vía clásica
    - 1.4.2.2. Vía alternativa
    - 1.4.2.3. Vía de la lectina
  - 1.4.3. Receptores del complemento
  - 1.4.4. Complemento e inflamación
  - 1.4.5. Cascada de las cininas
- 1.5. Complejo mayor de histocompatibilidad
  - 1.5.1. Antígenos mayores y menores de histocompatibilidad
  - 1.5.2. Genética del HLA
  - 1.5.3. HLA y enfermedad
  - 1.5.4. Inmunología del trasplante
- 1.6. Respuesta inmunitaria
  - 1.6.1. Respuesta inmune innata y adaptativa
  - 1.6.2. Respuesta inmune humoral
    - 1.6.2.1. Respuesta primaria
    - 1.6.2.2. Respuesta secundaria
  - 1.6.3. Respuesta inmune celular
- 1.7. Enfermedades autoinmunes
  - 1.7.1. Tolerancia inmunogénica
  - 1.7.2. Autoinmunidad
  - 1.7.3. Enfermedades autoinmunes
  - 1.7.4. Estudio de las enfermedades autoinmunes

- 1.8. Inmunodeficiencias
  - 1.8.1. Inmunodeficiencias primarias
  - 1.8.2. Inmunodeficiencias secundarias
  - 1.8.3. Inmunidad antitumoral
  - 1.8.4. Evaluación de la inmunidad
- 1.9. Reacciones de hipersensibilidad
  - 1.9.1. Clasificación de las reacciones de hipersensibilidad
  - 1.9.2. Reacciones alérgicas o de hipersensibilidad de tipo I
  - 1.9.3. Anafilaxia
  - 1.9.4. Métodos de diagnóstico alergológico
- 1.10. Técnicas inmunoanalíticas
  - 1.10.1. Técnicas de precipitación y aglutinación
  - 1.10.2. Técnicas de fijación del complemento
  - 1.10.3. Técnicas de ELISA
  - 1.10.4. Técnicas de inmunocromatografía
  - 1.10.5. Técnicas de radioinmunoanálisis
  - 1.10.6. Aislamiento de linfocitos
  - 1.10.7. Técnica de microlinfocitotoxicidad
  - 1.10.8. Cultivo mixto de linfocitos
  - 1.10.9. Citometría de flujo aplicada a la inmunología
  - 1.10.10. Citometría de flujo



*Un completísimo programa docente, estructurado en unidades didácticas completas y específicas, orientadas a un aprendizaje compatible con tu vida personal y profesional”*

05

# Metodología

Este programa de capacitación ofrece una forma diferente de aprender. Nuestra metodología se desarrolla a través de un modo de aprendizaje de forma cíclica: ***el Relearning***.

Este sistema de enseñanza es utilizado, por ejemplo, en las facultades de medicina más prestigiosas del mundo y se ha considerado uno de los más eficaces por publicaciones de gran relevancia como el ***New England Journal of Medicine***.



“

*Descubre el Relearning, un sistema que abandona el aprendizaje lineal convencional para llevarte a través de sistemas cíclicos de enseñanza: una forma de aprender que ha demostrado su enorme eficacia, especialmente en las materias que requieren memorización”*

## En TECH empleamos el Método del Caso

Ante una determinada situación, ¿qué debería hacer un profesional? A lo largo del programa, los estudiantes se enfrentarán a múltiples casos clínicos simulados, basados en pacientes reales en los que deberán investigar, establecer hipótesis y, finalmente, resolver la situación. Existe abundante evidencia científica sobre la eficacia del método. Los especialistas aprenden mejor, más rápido y de manera más sostenible en el tiempo.

*Con TECH podrás experimentar una forma de aprender que está moviendo los cimientos de las universidades tradicionales de todo el mundo.*



Según el Dr. Gérvas, el caso clínico es la presentación comentada de un paciente, o grupo de pacientes, que se convierte en «caso», en un ejemplo o modelo que ilustra algún componente clínico peculiar, bien por su poder docente, bien por su singularidad o rareza. Es esencial que el caso se apoye en la vida profesional actual, intentando recrear los condicionantes reales en la práctica profesional del médico.



“

*¿Sabías que este método fue desarrollado en 1912, en Harvard, para los estudiantes de Derecho? El método del caso consistía en presentarles situaciones complejas reales para que tomaran decisiones y justificasen cómo resolverlas. En 1924 se estableció como método estándar de enseñanza en Harvard”*

La eficacia del método se justifica con cuatro logros fundamentales:

1. Los alumnos que siguen este método no solo consiguen la asimilación de conceptos, sino un desarrollo de su capacidad mental, mediante ejercicios de evaluación de situaciones reales y aplicación de conocimientos.
2. El aprendizaje se concreta de una manera sólida en capacidades prácticas que permiten al alumno una mejor integración en el mundo real.
3. Se consigue una asimilación más sencilla y eficiente de las ideas y conceptos, gracias al planteamiento de situaciones que han surgido de la realidad.
4. La sensación de eficiencia del esfuerzo invertido se convierte en un estímulo muy importante para el alumnado, que se traduce en un interés mayor en los aprendizajes y un incremento del tiempo dedicado a trabajar en el curso.



## Relearning Methodology

TECH potencia el uso del método del caso de Harvard con la mejor metodología de enseñanza 100% online del momento: el Relearning.

Esta universidad es la primera en el mundo que combina el estudio de casos clínicos con un sistema de aprendizaje 100% online basado en la reiteración, que combina un mínimo de 8 elementos diferentes en cada lección, y que suponen una auténtica revolución con respecto al simple estudio y análisis de casos.

*El profesional aprenderá mediante casos reales y resolución de situaciones complejas en entornos simulados de aprendizaje. Estos simulacros están desarrollados a partir de software de última generación que permiten facilitar el aprendizaje inmersivo.*



Situado a la vanguardia pedagógica mundial, el método Relearning ha conseguido mejorar los niveles de satisfacción global de los profesionales que finalizan sus estudios, con respecto a los indicadores de calidad de la mejor universidad online en habla hispana (Universidad de Columbia).

Con esta metodología, se han capacitado más de 250.000 médicos con un éxito sin precedentes en todas las especialidades clínicas con independencia de la carga en cirugía. Nuestra metodología pedagógica está desarrollada en un entorno de máxima exigencia, con un alumnado universitario de un perfil socioeconómico alto y una media de edad de 43,5 años.

*El Relearning te permitirá aprender con menos esfuerzo y más rendimiento, implicándote más en tu especialización, desarrollando el espíritu crítico, la defensa de argumentos y el contraste de opiniones: una ecuación directa al éxito.*

En nuestro programa, el aprendizaje no es un proceso lineal, sino que sucede en espiral (aprender, desaprender, olvidar y reaprender). Por eso, se combinan cada uno de estos elementos de forma concéntrica.

La puntuación global que obtiene el sistema de aprendizaje de TECH es de 8.01, con arreglo a los más altos estándares internacionales.



Este programa ofrece los mejores materiales educativos, preparados a conciencia para los profesionales:



#### Material de estudio

Todos los contenidos didácticos son creados por los especialistas que van a impartir el curso, específicamente para él, de manera que el desarrollo didáctico sea realmente específico y concreto.

Estos contenidos son aplicados después al formato audiovisual, para crear el método de trabajo online de TECH. Todo ello, con las técnicas más novedosas que ofrecen piezas de gran calidad en todos y cada uno los materiales que se ponen a disposición del alumno.



#### Técnicas quirúrgicas y procedimientos en vídeo

TECH acerca al alumno las técnicas más novedosas, los últimos avances educativos y al primer plano de la actualidad en técnicas médicas. Todo esto, en primera persona, con el máximo rigor, explicado y detallado para contribuir a la asimilación y comprensión del estudiante. Y lo mejor de todo, pudiéndolo ver las veces que quiera.



#### Resúmenes interactivos

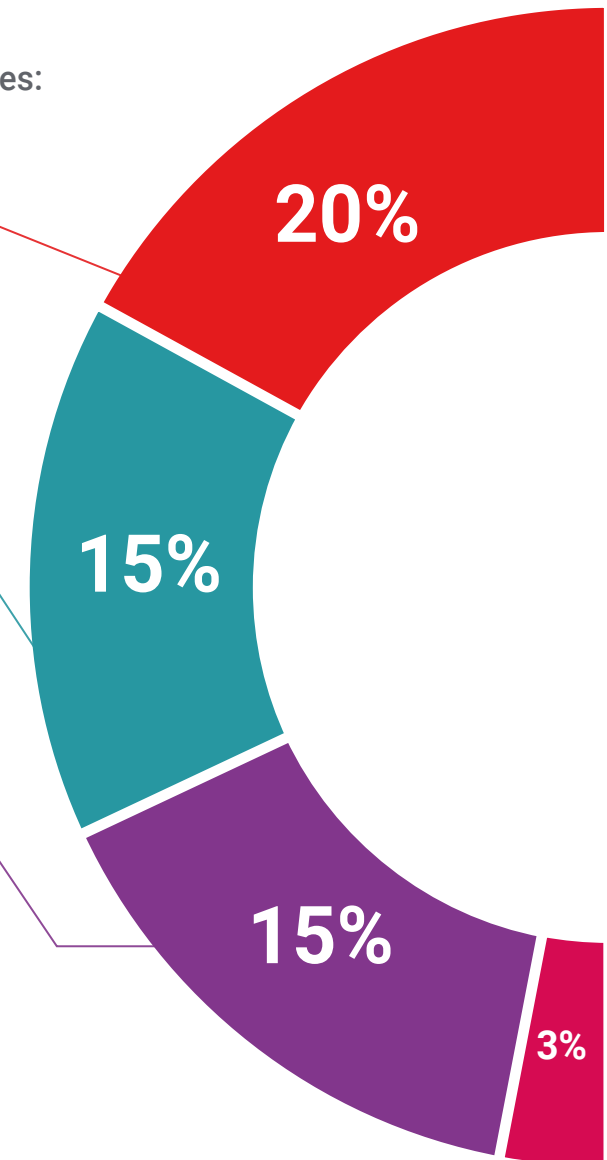
El equipo de TECH presenta los contenidos de manera atractiva y dinámica en píldoras multimedia que incluyen audios, vídeos, imágenes, esquemas y mapas conceptuales con el fin de afianzar el conocimiento.

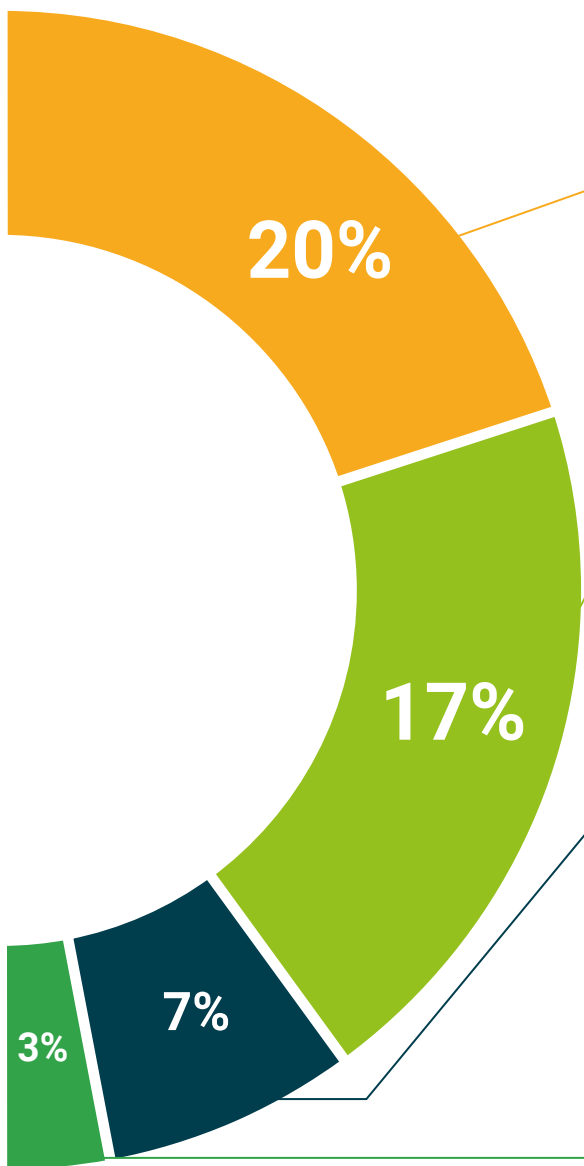
Este exclusivo sistema educativo para la presentación de contenidos multimedia fue premiado por Microsoft como "Caso de éxito en Europa".



#### Lecturas complementarias

Artículos recientes, documentos de consenso y guías internacionales, entre otros. En la biblioteca virtual de TECH el estudiante tendrá acceso a todo lo que necesita para completar su capacitación.





#### Análisis de casos elaborados y guiados por expertos

El aprendizaje eficaz tiene, necesariamente, que ser contextual. Por eso, TECH presenta los desarrollos de casos reales en los que el experto guiará al alumno a través del desarrollo de la atención y la resolución de las diferentes situaciones: una manera clara y directa de conseguir el grado de comprensión más elevado.



#### Testing & Retesting

Se evalúan y reevalúan periódicamente los conocimientos del alumno a lo largo del programa, mediante actividades y ejercicios evaluativos y autoevaluativos para que, de esta manera, el estudiante compruebe cómo va consiguiendo sus metas.



#### Clases magistrales

Existe evidencia científica sobre la utilidad de la observación de terceros expertos. El denominado Learning from an Expert afianza el conocimiento y el recuerdo, y genera seguridad en las futuras decisiones difíciles.



#### Guías rápidas de actuación

TECH ofrece los contenidos más relevantes del curso en forma de fichas o guías rápidas de actuación. Una manera sintética, práctica y eficaz de ayudar al estudiante a progresar en su aprendizaje.



06

# Titulación

A través de una experiencia de aprendizaje diferente y estimulante, podrás conseguir las competencias necesarias para dar un gran paso en tu capacitación. Una oportunidad de progresar, con el apoyo y el seguimiento de una universidad moderna y especializada, que te proyectará a otro nivel profesional.





*Incluye en tu capacitación un título de Curso Universitario en Inmunología en el Ámbito de los Análisis Clínicos: un valor añadido de alta cualificación para cualquier profesional de esta área”*

Este **Curso Universitario en Inmunología en el Ámbito de los Análisis Clínicos** contiene el programa científico más completo y actualizado del mercado.

Tras la superación de las evaluaciones por parte del alumno, este recibirá por correo postal con acuse de recibo su correspondiente **Título de Curso Universitario** emitido por **TECH - Universidad Tecnológica**.

Este título propio contribuye de forma relevante el desarrollo de la educación continua del profesional y aporta un alto valor curricular universitario a su formación, y es 100% válido en todas las Oposiciones, Carreras Profesionales y Bolsas de Trabajo de cualquier Comunidad Autónoma española.

Título: **Curso Universitario en Inmunología en el Ámbito de los Análisis Clínicos**

ECTS: **6**

Nº Horas Oficiales: **150**







## Curso Universitario

### Inmunología en el Ámbito de los Análisis Clínicos

- » Modalidad: online
- » Duración: 6 semanas
- » Titulación: TECH Universidad Tecnológica
- » Acreditación: 6 ECTS
- » Dedicación: 16h/semana
- » Horario: a tu ritmo
- » Exámenes: online

# Curso Universitario

## Inmunología en el Ámbito de los Análisis Clínicos