

# Curso Universitario

Imagen Clínica de la Patología  
Aguda de Cabeza y Cuello en  
Urgencias y Cuidados Críticos





## Curso Universitario

### Imagen Clínica de la Patología Aguda de Cabeza y Cuello en Urgencias y Cuidados Críticos

- » Modalidad: online
- » Duración: 6 semanas
- » Titulación: TECH Universidad Tecnológica
- » Acreditación: 6 ECTS
- » Dedicación: 16h/semana
- » Horario: a tu ritmo
- » Exámenes: online

Acceso web: [www.techtute.com/medicina/curso-universitario/imagen-clinica-patologia-aguda-cabeza-cuello-urgencias-cuidados-criticos](http://www.techtute.com/medicina/curso-universitario/imagen-clinica-patologia-aguda-cabeza-cuello-urgencias-cuidados-criticos)

# Índice

01

Presentación

---

*pág. 4*

02

Objetivos

---

*pág. 8*

03

Dirección del curso

---

*pág. 12*

04

Estructura y contenido

---

*pág. 20*

05

Metodología

---

*pág. 24*

06

Titulación

---

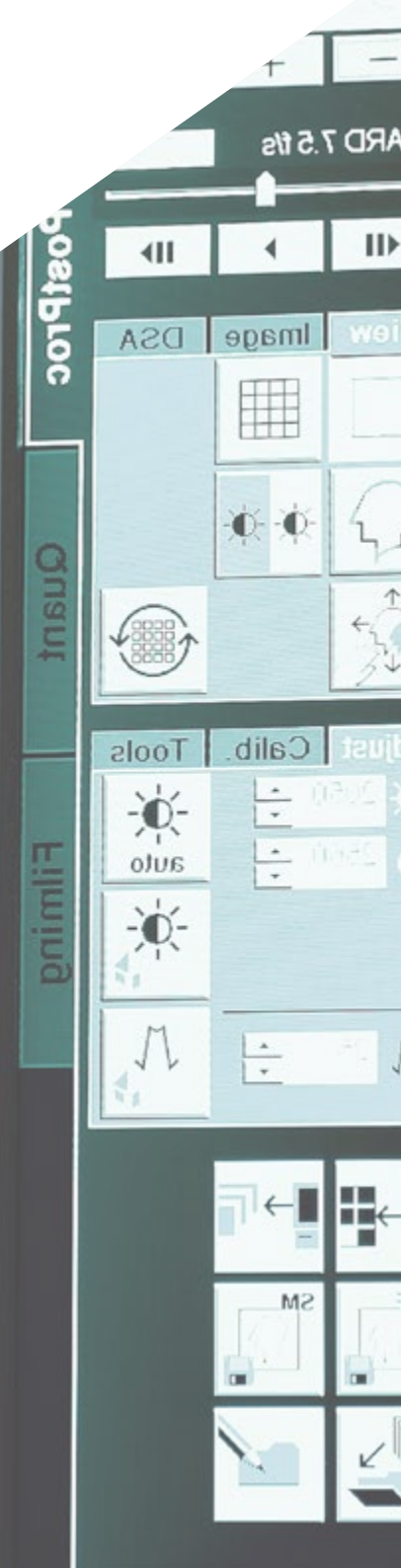
*pág. 32*

# 01

# Presentación

Las técnicas de imagen tienen una enorme importancia en el campo de las urgencias y las emergencias, y en los cuidados críticos. Estas situaciones constituyen una parte sustancial de la actividad de cualquier servicio de diagnóstico por imagen, y requieren un manejo clínico eficiente, con diagnósticos correctos y decisiones terapéuticas realizadas de manera oportuna.

En pocas actividades médicas como en las urgencias, las emergencias y los cuidados críticos, es tan importante la interrelación entre el clínico y el especialista en imagen. En la mayoría de los hospitales, los radiólogos colaboran estrechamente con los médicos de urgencias y los médicos intensivistas, estando a cargo de la secuenciación, priorización y administración de las técnicas de imagen, pero respondiendo a las necesidades clínicas de estos.





“

*Mejora tus conocimientos en Imagen Clínica de la Patología Aguda de Cabeza y Cuello en Urgencias y Cuidados Críticos a través de este programa, donde encontrarás el mejor material didáctico con casos clínicos reales. Conoce aquí los últimos avances en la especialidad para poder realizar una praxis médica de calidad”*

En la mayoría de los hospitales, los radiólogos colaboran estrechamente con los médicos de urgencias y los médicos intensivistas, estando a cargo de la secuenciación, priorización y administración de las técnicas de imagen, pero respondiendo a las necesidades clínicas de estos. Dónde sea que se encuentre un paciente y cualquiera que sea su problema de salud, el resultado de esta interrelación entre especialistas es impresionante, pues no solo se mejora la calidad de las imágenes obtenidas, sino que se reduce la morbilidad y la mortalidad.

Los clínicos dedicados a las urgencias, las emergencias y los cuidados críticos deben conocer las indicaciones y utilidad práctica de las técnicas de imagen, y saber interpretar la información derivada de ellas para identificar las patologías que se manifiestan, para este caso en concreto las de cabeza y cuello.

Para este programa en especial el profesional médico actualizará sus conocimientos en la toma de imágenes clínicas para las diferentes patologías de la parte superior del cuerpo humano, siendo estos cabeza y cuello. Así esto, el médico profesional podrá actualizar sus conocimientos en base a los últimos postulados que surjan del mundo científico.

Para alcanzar con éxito este proceso de puesta al día, TECH incluye en esta titulación, *Masterclass* impartida por uno de los grandes expertos internacionales en Ecografía Clínica. De este modo, el médico conseguirá estar al día de los procedimientos diagnósticos y las técnicas más avanzadas utilizadas con este equipamiento. Todo esto, además, con las últimas evidencias científicas.

El programa está diseñado para proporcionar una capacitación online en el que todos los conocimientos teórico prácticos se presentan a través de contenidos multimedia de alta calidad, análisis de casos clínicos elaborados por expertos, clases magistrales y técnicas de vídeo que permiten intercambiar conocimientos y experiencias.

Este **Curso Universitario en Imagen Clínica de la Patología Aguda de Cabeza y Cuello en Urgencias y Cuidados Críticos** contiene el programa científico más completo y actualizado del mercado. Sus características más destacadas son:

- Desarrollo de más de 75 casos clínicos presentados por Cursos en imagen clínica. Sus contenidos gráficos, esquemáticos y eminentemente prácticos con los que están concebidos, recogen una información científica y asistencial sobre aquellas disciplinas indispensables para el ejercicio profesional
- Novedades diagnóstico terapéuticas sobre evaluación, diagnóstico e intervención en Imagen clínica de la Patología Aguda de Cabeza y Cuello en Urgencias y Cuidados Críticos
- Contiene ejercicios prácticos donde realizar el proceso de autoevaluación para mejorar el aprendizaje
- Iconografía clínica y pruebas de imagen con fines diagnósticos
- Sistema interactivo de aprendizaje basado en algoritmos para la toma de decisiones sobre las situaciones clínicas planteadas
- Con especial hincapié en la medicina basada en la evidencia y las metodologías de la investigación en Imagen Clínica de la Patología Aguda de Cabeza y Cuello en Urgencias y Cuidados Críticos
- Todo esto se complementará con lecciones teóricas, preguntas al Curso, foros de discusión de temas controvertidos y trabajos de reflexión individual
- Disponibilidad de los contenidos desde cualquier dispositivo fijo o portátil con conexión a internet



*Dispones de Masterclass impartida por uno de los grandes expertos en Ecografía Clínica. Actualízate con TECH*

“

*Este Curso Universitario puede ser la mejor inversión que puedes hacer en la selección de un programa de actualización por dos motivos: además de poner al día tus conocimientos en Imagen Clínica de la Patología Aguda de Cabeza y Cuello en Urgencias y Cuidados Críticos, obtendrás una constancia emitida por TECH Universidad Tecnológica”*

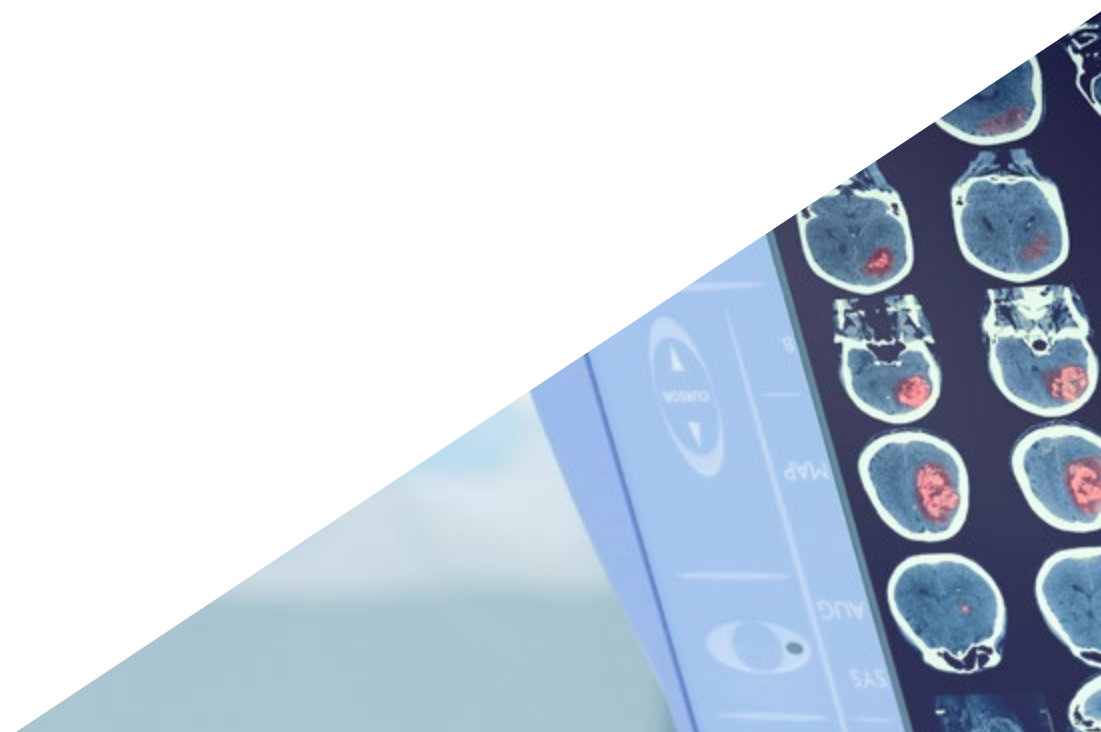
Incluye en su cuadro docente profesionales pertenecientes al ámbito de la Imagen Clínica de la Patología Aguda de Cabeza y Cuello en Urgencias y Cuidados Críticos, que vierten en esta capacitación la experiencia de su trabajo, además de reconocidos especialistas pertenecientes a sociedades científicas de referencia.

Gracias a su contenido multimedia elaborado con la última tecnología educativa, permitirán al profesional un aprendizaje situado y contextual, es decir, un entorno simulado que proporcionará un aprendizaje inmersivo programado para entrenarse ante situaciones reales.

El diseño de este programa está basado en el aprendizaje basado en problemas, mediante el cual el médico deberá tratar de resolver las distintas situaciones de práctica profesional que se le planteen a lo largo del Curso. Para ello, el médico contará con la ayuda de un novedoso sistema de vídeo interactivo realizado por reconocidos cursos en el campo de la Imagen Clínica de la Patología Aguda de Cabeza y Cuello en Urgencias y Cuidados Críticos, y con gran experiencia docente.

*Aumenta tu seguridad en la toma de decisiones actualizando tus conocimientos a través de este Curso Universitario.*

*Aprovecha la oportunidad para conocer los últimos avances en Imagen Clínica de la Patología Aguda de Cabeza y Cuello en Urgencias y Cuidados Críticos, y mejorar la atención a tus pacientes.*





# 02 Objetivos

El Curso Universitario en Imagen Clínica de la Patología Aguda de Cabeza y Cuello en Urgencias y Cuidados Críticos, está orientado a facilitar la actuación del médico y aumentar su capacidad para diagnosticar y tratar a los pacientes en situación de emergencia o que requieran cuidados críticos.







“

*Este programa de actualización te brindará las competencias para actuar con seguridad en el desempeño de la praxis médica, que te ayudará a crecer personal y profesionalmente”*



## Objetivo general

---

- El objetivo general del Máster título propio en Imagen Clínica para Urgencias, Emergencias y Cuidados Críticos es completar el itinerario de capacitación, convirtiendo a los médicos clínicos y a los radiólogos en maestros en la utilización de las técnicas de imagen para el manejo de los pacientes con necesidad de atención urgente o de cuidados críticos, sea cual sea el medio en el que se encuentren



*Actualiza tus conocimientos a través del programa de Curso Universitario en Imagen Clínica de la Patología Aguda de Cabeza y Cuello en Urgencias y Cuidados Críticos”*





## Objetivos específicos

---

- ♦ Describir el empleo de la imagen en la atención urgente en el traumatismo del cuello
- ♦ Describir el empleo de la imagen en la atención urgente de las lesiones ocupativas del cuello
- ♦ Describir el empleo de la imagen en la atención urgente de la patología arterial del cuello
- ♦ Describir el empleo de la imagen en la atención urgente de la patología venosa del cuello





# 03

## Dirección del curso

Uno de los factores que marcan la diferencia en esta titulación universitaria es su equipo docente. Así, TECH ha reunido en este programa a destacados especialistas en Imagen Clínica, incluyendo una de las grandes figuras internacionales en este campo. Indudablemente, la participación de expertos de renombre internacional eleva la calidad del contenido al que tendrá acceso el médico, desde la comodidad de su hogar y en cualquier momento del día.



AR



“

*Eleva tus competencias diagnósticas de la mano de uno de los grandes expertos internacionales en el estudio y aplicación de la Imagen Clínica”*

## Director Invitado Internacional

El Doctor Hamid Shokoohi es una de las figuras internacionales en el estudio científico en el ámbito de la ecografía de Urgencias y Cuidados Críticos. Su extensa trayectoria le ha llevado a ejercer como **médico adjunto** en el **área de Urgencias del Massachusetts General Hospital** y estar al frente de la dirección de las áreas de estudio de **Ultrasonido de Emergencia** y la **división de Ecografía de ultrasonido** de este mismo espacio sanitario de primer nivel.

Con más de 150 publicaciones en revistas de alto impacto, Shokoohi se ha convertido en uno de los especialistas de mayor prestigio en **ecografía clínica**. Su presencia en congresos nacionales e internacionales eleva el nivel competencial del resto de los profesionales asistentes y atrae a numerosos expertos de su área.

Fruto de su excelente trabajo investigador, ha sido reconocido por organizaciones como la AEUS, la cual le ha concedido el galardón **Titan in Research Award** o el **Teaching Excellence Award** por su contribución académica e investigadora. Además, dirige el Programa Becas de Ecografía en Urgencias del MGH, que fue también premiado con el **Stellar Clinical Ultrasound Fellowship Program Award**.

El uso clínico de la ecografía en la atención a pacientes con shock y con dificultad respiratoria, la seguridad y eficacia de los procedimientos guiados por ecografía son algunos de los campos en los que ha fijado su estudio. Al mismo tiempo, su interés por la **innovación** le ha llevado a buscar novedosas aplicaciones a los **ultrasonidos** o el uso de la **IA** en estos dispositivos.

Asimismo, en su carrera profesional, la educación de alto nivel ha formado parte de su día a día. En este sentido, Hamid Shokoohi es **profesor asociado de Medicina de Urgencias** en la Universidad de Harvard y en el GWU. Este magnífico profesional fomenta la creación de formaciones específicas dirigidas a los médicos en aras de mejorar sus habilidades y capacidades diagnósticas.



## Dr. Shokoohi, Hamid

---

- ♦ Director del International Clinical Ultrasound en el Massachusetts General Hospital, Boston, EE. UU.
- ♦ Médico Adjunto de Urgencias del Massachusetts General Hospital
- ♦ Médico Adjunto del Centro de Cuidado de Heridas y Medicina Hiperbárica en GWU
- ♦ Médico Adjunto de Medicina de Urgencias en GWU
- ♦ Director de la beca Harvard Emergency (Beca de Ecografía en MGB)
- ♦ Director de Investigación de Ecografía de Emergencia en el Massachusetts General Hospital
- ♦ Director asociado de la División de Ecografía de Ultrasonidos en el Massachusetts General Hospital
- ♦ Consejero de la Junta Ejecutiva de la Society of Clinical Ultrasound Fellowships (SCUF)
- ♦ Presidente del Grupo de trabajo de desarrollo profesional académico de la SAEM
- ♦ Miembro de: Education Committee, Society of Clinical Ultrasound Fellowships SCUF, American College of Emergency Physicians, American Institute of Ultrasound in Medicine, American Registry for Diagnostic Medical Sonography



*Gracias a TECH podrás aprender con los mejores profesionales del mundo”*

## Dirección



### Dr. Álvarez Fernández, Jesús Andrés

- ♦ Jefe Médico en el Hospital Juaneda Miramar
- ♦ Especialista en Medicina Intensiva y Manejo de Pacientes Quemados en el Hospital Universitario de Getafe
- ♦ Investigador Asociado del Área de Neuroquímica y Neuroimagen en la Universidad de La Laguna

## Profesores

### Dr. Benito Vales, Salvador

- ♦ Médico Internista, exjefe del Servicio de Urgencias del Hospital de la Santa Cruz y San Pablo
- ♦ Especialista en Medicina Interna e Intensiva
- ♦ Catedrático Emérito en la Universidad Autónoma de Barcelona (UAB)

### Dr. Martínez Crespo, Javier

- ♦ Médico Especialista en Medicina Intensiva
- ♦ Médico Adjunto de Radiodiagnóstico, Hospital Universitario de Getafe
- ♦ Colaborador del EcoClub de la SOMIAMA
- ♦ Licenciado en Medicina y Cirugía
- ♦ Profesor Asociado de la Universidad Europea de Madrid

### Dr. Costa Subias, Joaquín

- ♦ Médico Especialista en Radiodiagnóstico
- ♦ Médico Adjunto de Radiodiagnóstico en el Hospital Universitario de Getafe
- ♦ Médico Especialista en el Hospital Universitario Central de la Cruz Roja San José y Santa Adela
- ♦ Doctor en Medicina y Cirugía de la Universidad de Zaragoza
- ♦ Miembro: Red Internacional de Imagen Médica





**Dr. Igeño Cano, José Carlos**

- ♦ Jefe de Servicio de Medicina Intensiva y Urgencias del Hospital San Juan de Dios de Córdoba
- ♦ Responsable del Área de Bienestar del Paciente en el Proyecto HUCI, Humanizando los Cuidados Intensivos
- ♦ Coordinador del Grupo de Trabajo Planeación y Organización y Gestión de la Sociedad Española de Medicina Intensiva, Crítica y Unidades Coronarias (SEMICYUC)
- ♦ Director Médico de la Unidad de Reanimación y Cuidados Postquirúrgicos del IDC Salud Hospital Virgen de Guadalupe
- ♦ Médico Adjunto de UCI en el Servicio de Salud de Castilla, La Mancha
- ♦ Médico Adjunto de la Unidad de Medicina y Neurotrauma del Hospital Nuestra Señora de la Candelaria
- ♦ Jefe del Servicio de Transporte de Pacientes Críticos en Ambulancias Juan Manuel SL
- ♦ Máster en Gestión Clínica, Dirección Médica y Asistencial de la Universidad CEU Cardenal Herrera
- ♦ Miembro: Federación Panamericana e Ibérica de Medicina Crítica y Terapia Intensiva Sociedad Española de Medicina Intensiva, Crítica y Unidades Coronarias

**Dr. Turbau Valls, Miquel**

- ♦ Servicio de Urgencias en el Hospital Universitario de la Santa Creu i Sant Pau
- ♦ Especialista en Medicina Interna
- ♦ Investigador Especializado en Medicina Interna
- ♦ Licenciado en Medicina

**Dr. Angulo Cuesta, Javier**

- ♦ Director de la Revista Actas Urológicas Españolas, Elsevier. Asociación Española de Urología (AEU)
- ♦ Jefe de Servicio de Urología. Hospital Universitario de Getafe
- ♦ Urólogo de Planta. Hospital Universitario Príncipe de Asturias
- ♦ Catedrático. Universidad Europea de Madrid
- ♦ Especialista en Urología. Hospital Universitario de Basurto
- ♦ Doctor en Carcinoma de Vejiga. Universidad del País Vasco/Euskal Herriko Unibertsitatea
- ♦ Licenciatura en Medicina. Universidad del País Vasco/Euskal Herriko Unibertsitatea
- ♦ Especialista en Urología
- ♦ Fellowship Departamento de Urología. Universidad Estatal de Wayne
- ♦ Miembro: Asociación Española de Urología

**Dr. Soria Jerez, Juan Alfonso**

- ♦ Especialista en Radiología. Asociación Española de Técnicos y Graduados en Radiología, Radioterapia y Medicina Nuclear
- ♦ Especialista en el Servicio de Radiodiagnóstico en el Hospital Universitario de Getafe
- ♦ Técnico Especialista en Radiodiagnóstico
- ♦ Coautor del libro *Tomografía Computarizada Dirigida a Técnicos Superiores en Imagen para el Diagnóstico*

**Dr. Moliné Pareja, Antoni**

- ♦ Médico Especialista en Medicina Interna
- ♦ Facultativo del Servicio de Urgencias. Hospital Universitario de la Santa Creu i Sant Pau
- ♦ Licenciado en Medicina y Cirugía. Universidad Autónoma de Barcelona



**Dra. León Ledesma, Raquel**

- ◆ Facultativo del Servicio de Cirugía General y del Aparato Digestivo en el Hospital Universitario Getafe
- ◆ Facultativo del Servicio de Obstetricia y Ginecología en el Hospital Universitario Getafe

**Dr. Jiménez Ruiz, Ahgiel**

- ◆ Médico Cirujano Especialista en Medicina Crítica
- ◆ Médico Especialista en Medicina Crítica en el Hospital General La Perla Nezahualcóyotl
- ◆ Médico Especialista en Terapia Intensiva en el IMSS, Hospital General Regional Núm. 25
- ◆ Médico Especialista en Medicina Crítica en el Hospital Juárez de México
- ◆ Especialista en Medicina Crítica de la Universidad Nacional Autónoma de México



*Aprovecha la oportunidad para conocer los últimos avances en esta materia para aplicarla a tu práctica diaria”*



# 04

## Estructura y contenido

La estructura de los contenidos ha sido diseñada por un equipo de profesionales de los mejores centros hospitalarios y universidades del territorio nacional, conscientes de la relevancia de la actualidad de la capacitación para poder intervenir desde la imagen clínica en el diagnóstico, tratamiento y seguimiento de la imagen clínica de la patología aguda de cabeza y cuello en urgencias y cuidados críticos, y comprometidos con la enseñanza de calidad mediante las nuevas tecnologías educativas.



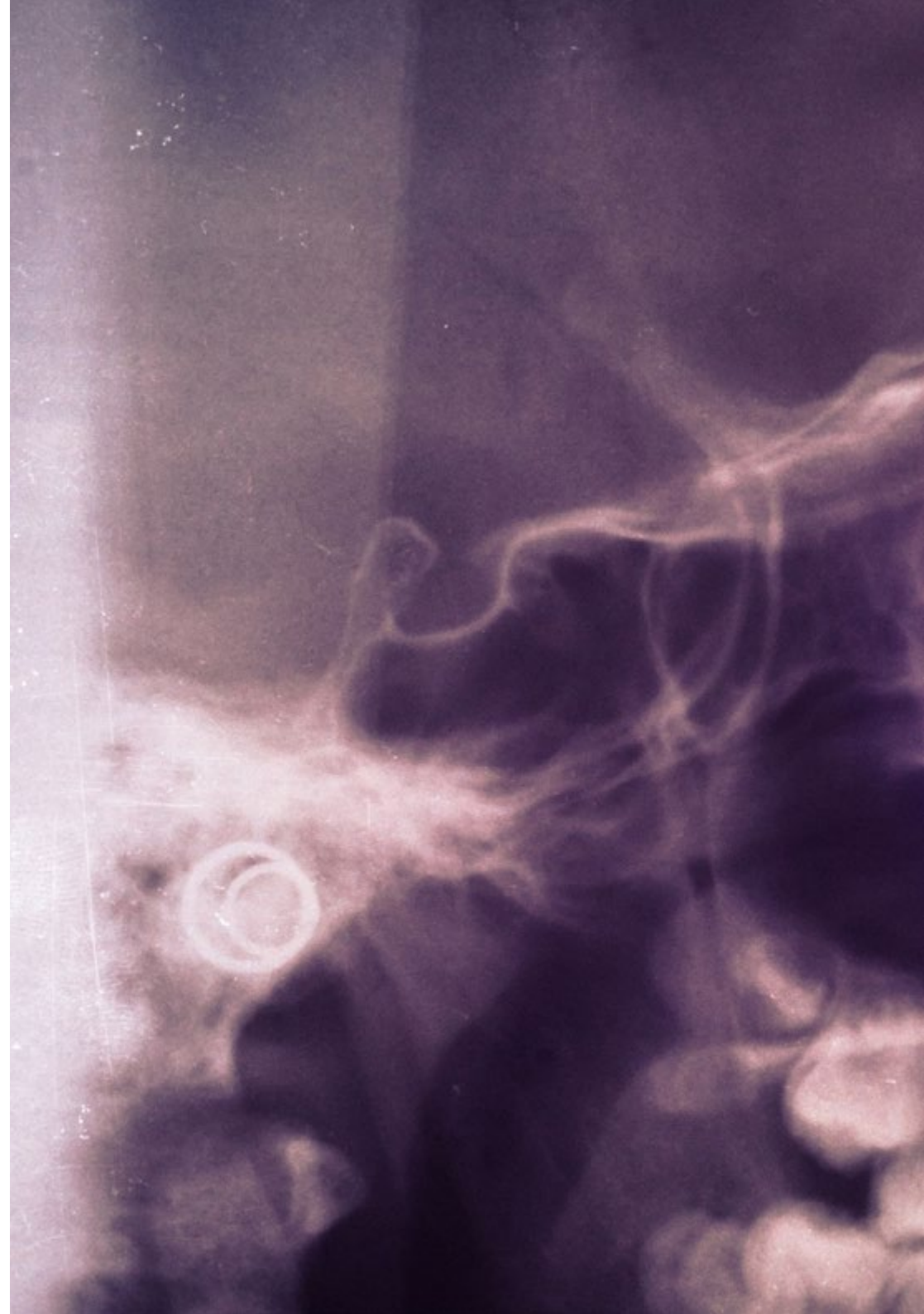


“

*Este Curso Universitario en Imagen Clínica de la Patología Aguda de Cabeza y Cuello en Urgencias y Cuidados Críticos, contiene el programa científico más completo y actualizado del mercado”*

## Módulo 1. Imagen en la patología aguda de cabeza y cuello

- 1.1. Traumatismo facial
  - 1.1.1. Anatomía de la región facial
  - 1.1.2. Estructuras de la región facial
  - 1.1.3. Tipos de traumatismo facial
  - 1.1.4. Fracturas faciales
  - 1.1.5. Lesiones vasculares de la cara
- 1.2. Traumatismo ocular
  - 1.2.1. Anatomía ocular
  - 1.2.2. Desprendimiento de retina
  - 1.2.3. Lesiones penetrantes del globo ocular
  - 1.2.4. Otras lesiones oculares
- 1.3. Traumatismo del cuello
  - 1.3.1. Anatomía del cuello
  - 1.3.2. Lesión muscular del cuello
  - 1.3.3. Lesión vascular del cuello
  - 1.3.4. Lesión de la vía aérea superior
  - 1.3.5. Lesión de la columna cervical
- 1.4. Lesiones ocupativas del cuello
  - 1.4.1. Patología tumoral tiroidea
  - 1.4.2. Patología del timo
  - 1.4.3. Patología linfática en el cuello
  - 1.4.4. Infección de tejidos blandos
  - 1.4.5. Abscesos en el cuello



- 1.5. Patología arterial del cuello
  - 1.5.1. Anatomía arterial del cuello
  - 1.5.2. Traumatismo arterial
  - 1.5.3. Aneurismas en el cuello
  - 1.5.4. Oclusión arterial en el cuello
- 1.6. Patología venosa del cuello
  - 1.6.1. Anatomía venosa del cuello
  - 1.6.2. Traumatismo venoso
  - 1.6.3. Oclusión venosa en el cuello
  - 1.6.4. Abordaje vascular

“

*Una experiencia de capacitación  
única, clave y decisiva para  
impulsar tu desarrollo profesional”*



05

# Metodología

Este programa de capacitación ofrece una forma diferente de aprender. Nuestra metodología se desarrolla a través de un modo de aprendizaje de forma cíclica: ***el Relearning***.

Este sistema de enseñanza es utilizado, por ejemplo, en las facultades de medicina más prestigiosas del mundo y se ha considerado uno de los más eficaces por publicaciones de gran relevancia como el ***New England Journal of Medicine***.





“

*Descubre el Relearning, un sistema que abandona el aprendizaje lineal convencional para llevarte a través de sistemas cíclicos de enseñanza: una forma de aprender que ha demostrado su enorme eficacia, especialmente en las materias que requieren memorización”*

## En TECH empleamos el Método del Caso

Ante una determinada situación, ¿qué debería hacer un profesional? A lo largo del programa, los estudiantes se enfrentarán a múltiples casos clínicos simulados, basados en pacientes reales en los que deberán investigar, establecer hipótesis y, finalmente, resolver la situación. Existe abundante evidencia científica sobre la eficacia del método. Los especialistas aprenden mejor, más rápido y de manera más sostenible en el tiempo.

*Con TECH podrás experimentar una forma de aprender que está moviendo los cimientos de las universidades tradicionales de todo el mundo.*



Según el Dr. Gérvas, el caso clínico es la presentación comentada de un paciente, o grupo de pacientes, que se convierte en «caso», en un ejemplo o modelo que ilustra algún componente clínico peculiar, bien por su poder docente, bien por su singularidad o rareza. Es esencial que el caso se apoye en la vida profesional actual, intentando recrear los condicionantes reales en la práctica profesional del médico.

“

*¿Sabías que este método fue desarrollado en 1912, en Harvard, para los estudiantes de Derecho? El método del caso consistía en presentarles situaciones complejas reales para que tomaran decisiones y justificasen cómo resolverlas. En 1924 se estableció como método estándar de enseñanza en Harvard”*

La eficacia del método se justifica con cuatro logros fundamentales:

1. Los alumnos que siguen este método no solo consiguen la asimilación de conceptos, sino un desarrollo de su capacidad mental, mediante ejercicios de evaluación de situaciones reales y aplicación de conocimientos.
2. El aprendizaje se concreta de una manera sólida en capacidades prácticas que permiten al alumno una mejor integración en el mundo real.
3. Se consigue una asimilación más sencilla y eficiente de las ideas y conceptos, gracias al planteamiento de situaciones que han surgido de la realidad.
4. La sensación de eficiencia del esfuerzo invertido se convierte en un estímulo muy importante para el alumnado, que se traduce en un interés mayor en los aprendizajes y un incremento del tiempo dedicado a trabajar en el curso.



## Relearning Methodology

TECH aúna de forma eficaz la metodología del Estudio de Caso con un sistema de aprendizaje 100% online basado en la reiteración, que combina 8 elementos didácticos diferentes en cada lección.

Potenciamos el Estudio de Caso con el mejor método de enseñanza 100% online: el Relearning.

*El profesional aprenderá mediante casos reales y resolución de situaciones complejas en entornos simulados de aprendizaje. Estos simulacros están desarrollados a partir de software de última generación que permiten facilitar el aprendizaje inmersivo.*





Situado a la vanguardia pedagógica mundial, el método Relearning ha conseguido mejorar los niveles de satisfacción global de los profesionales que finalizan sus estudios, con respecto a los indicadores de calidad de la mejor universidad online en habla hispana (Universidad de Columbia).

Con esta metodología, se han capacitado más de 250.000 médicos con un éxito sin precedentes en todas las especialidades clínicas con independencia de la carga en cirugía. Nuestra metodología pedagógica está desarrollada en un entorno de máxima exigencia, con un alumnado universitario de un perfil socioeconómico alto y una media de edad de 43,5 años.

*El Relearning te permitirá aprender con menos esfuerzo y más rendimiento, implicándote más en tu especialización, desarrollando el espíritu crítico, la defensa de argumentos y el contraste de opiniones: una ecuación directa al éxito.*

En nuestro programa, el aprendizaje no es un proceso lineal, sino que sucede en espiral (aprender, desaprender, olvidar y reaprender). Por eso, se combinan cada uno de estos elementos de forma concéntrica.

La puntuación global que obtiene el sistema de aprendizaje de TECH es de 8.01, con arreglo a los más altos estándares internacionales.



Este programa ofrece los mejores materiales educativos, preparados a conciencia para los profesionales:



#### Material de estudio

Todos los contenidos didácticos son creados por los especialistas que van a impartir el curso, específicamente para él, de manera que el desarrollo didáctico sea realmente específico y concreto.

Estos contenidos son aplicados después al formato audiovisual, para crear el método de trabajo online de TECH. Todo ello, con las técnicas más novedosas que ofrecen piezas de gran calidad en todos y cada uno los materiales que se ponen a disposición del alumno.



#### Técnicas quirúrgicas y procedimientos en vídeo

TECH acerca al alumno las técnicas más novedosas, los últimos avances educativos y al primer plano de la actualidad en técnicas médicas. Todo esto, en primera persona, con el máximo rigor, explicado y detallado para contribuir a la asimilación y comprensión del estudiante. Y lo mejor de todo, pudiéndolo ver las veces que quiera.



#### Resúmenes interactivos

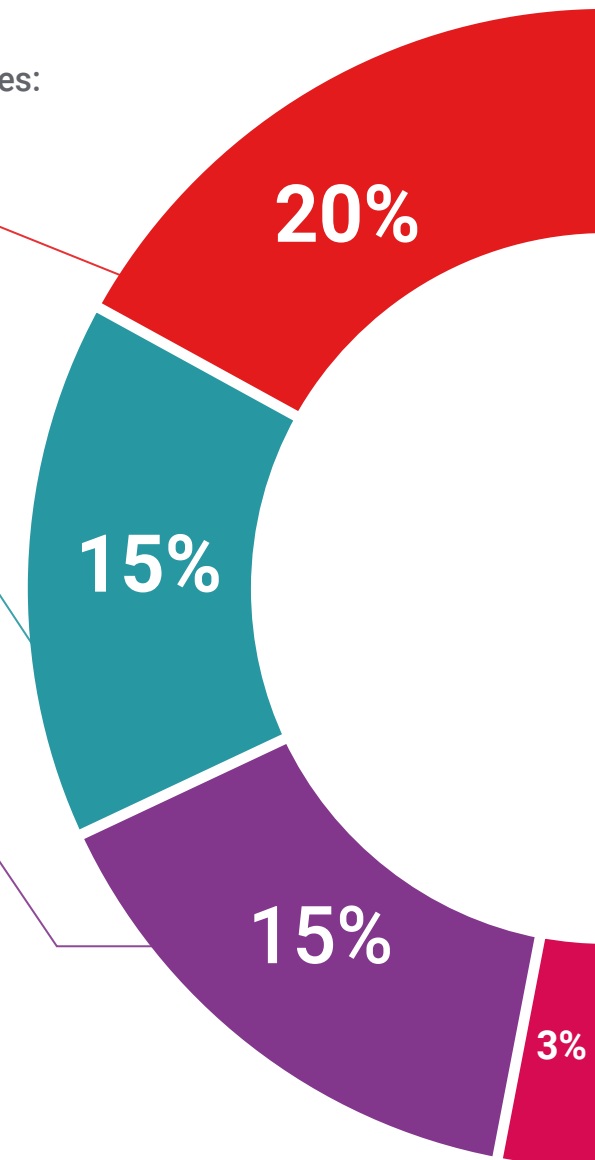
El equipo de TECH presenta los contenidos de manera atractiva y dinámica en píldoras multimedia que incluyen audios, vídeos, imágenes, esquemas y mapas conceptuales con el fin de afianzar el conocimiento.

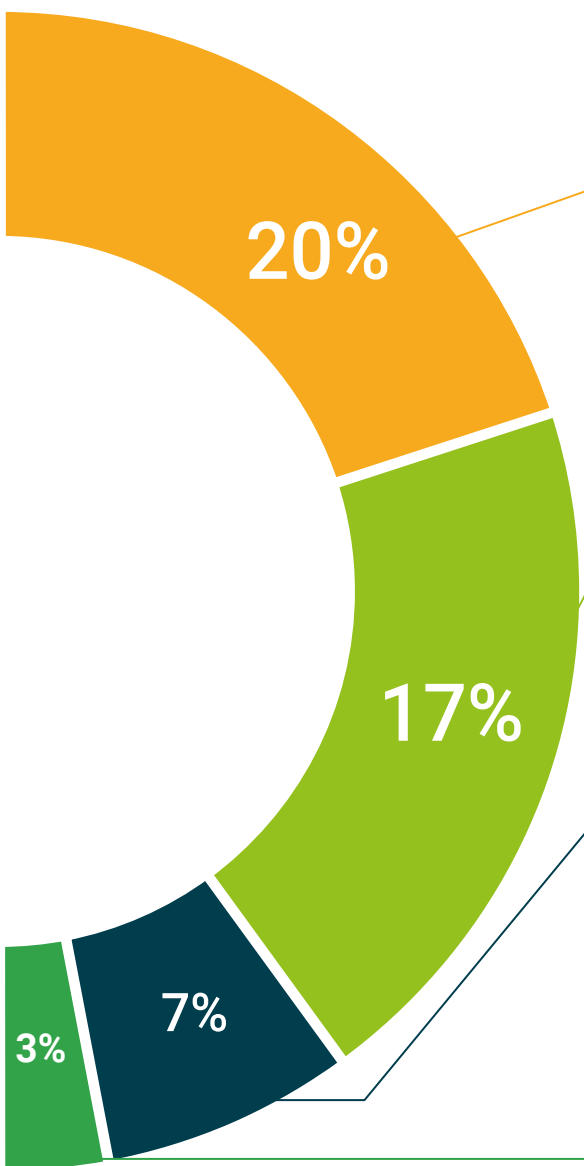
Este exclusivo sistema educativo para la presentación de contenidos multimedia fue premiado por Microsoft como "Caso de éxito en Europa".



#### Lecturas complementarias

Artículos recientes, documentos de consenso y guías internacionales, entre otros. En la biblioteca virtual de TECH el estudiante tendrá acceso a todo lo que necesita para completar su capacitación.





#### Análisis de casos elaborados y guiados por expertos

El aprendizaje eficaz tiene, necesariamente, que ser contextual. Por eso, TECH presenta los desarrollos de casos reales en los que el experto guiará al alumno a través del desarrollo de la atención y la resolución de las diferentes situaciones: una manera clara y directa de conseguir el grado de comprensión más elevado.



#### Testing & Retesting

Se evalúan y reevalúan periódicamente los conocimientos del alumno a lo largo del programa, mediante actividades y ejercicios evaluativos y autoevaluativos para que, de esta manera, el estudiante compruebe cómo va consiguiendo sus metas.



#### Clases magistrales

Existe evidencia científica sobre la utilidad de la observación de terceros expertos. El denominado Learning from an Expert afianza el conocimiento y el recuerdo, y genera seguridad en las futuras decisiones difíciles.



#### Guías rápidas de actuación

TECH ofrece los contenidos más relevantes del curso en forma de fichas o guías rápidas de actuación. Una manera sintética, práctica y eficaz de ayudar al estudiante a progresar en su aprendizaje.





06

# Titulación

El Curso Universitario en Imagen Clínica de la Patología Aguda de Cabeza y Cuello en Urgencias y Cuidados Críticos garantiza, además de la capacitación más rigurosa y actualizada, el acceso a un título de Curso Universitario expedido por TECH Universidad Tecnológica.





“

*Supera con éxito este programa y recibe tu titulación universitaria sin desplazamientos ni farragosos trámites”*

Este **Curso Universitario en Imagen Clínica de la Patología Aguda de Cabeza y Cuello en Urgencias y Cuidados Críticos** contiene el programa científico más completo y actualizado del mercado.

Tras la superación de la evaluación, el alumno recibirá por correo postal\* con acuse de recibo su correspondiente título de **Curso Universitario** emitido por **TECH Universidad Tecnológica**.

Este título propio contribuye de forma relevante al desarrollo de la educación continua del profesional y aporta un alto valor curricular universitario a su formación, y es de 100% válido en todas las Oposiciones, Carrera Profesional y Bolsas de Trabajo de cualquier Comunidad Autónoma española.

Título: **Curso Universitario en Imagen Clínica de la Patología Aguda de Cabeza y Cuello en Urgencias y Cuidados Críticos**

ECTS: **6**

N.º Horas Oficiales: **150 h.**



\*Apostilla de La Haya. En caso de que el alumno solicite que su título en papel recabe la Apostilla de La Haya, TECH EDUCATION realizará las gestiones oportunas para su obtención, con un coste adicional.



## Curso Universitario

Imagen Clínica de  
la Patología Aguda  
de Cabeza y Cuello  
en Urgencias  
y Cuidados Críticos

- » Modalidad: online
- » Duración: 6 semanas
- » Titulación: TECH Universidad Tecnológica
- » Acreditación: 6 ECTS
- » Dedicación: 16h/semana
- » Horario: a tu ritmo
- » Exámenes: online

# Curso Universitario

Imagen Clínica de la Patología  
Aguda de Cabeza y Cuello en  
Urgencias y Cuidados Críticos