

Curso Universitario

Evaluación de la Disfagia





Curso Universitario Evaluación de la Disfagia

- » Modalidad: online
- » Duración: 6 semanas
- » Titulación: TECH Universidad Tecnológica
- » Acreditación: 6 ECTS
- » Dedicación: 16h/semana
- » Horario: a tu ritmo
- » Exámenes: online

Acceso web: www.techtute.com/medicina/curso-universitario/evaluacion-disfagia

Índice

01

Presentación

pág. 4

02

Objetivos

pág. 8

03

Dirección del curso

pág. 12

04

Estructura y contenido

pág. 16

05

Metodología

pág. 20

06

Titulación

pág. 28

01

Presentación

Los estudios científicos realizados desde diversas áreas sanitarias han permitido una mayor comprensión sobre las causas de la Disfagia y los procedimientos de evaluación. Así, estos adelantos han llevado a los profesionales a poder progresar en la precisión de los diagnósticos y diseñar planes de tratamiento más personalizados. Todo un proceso que parte de la identificación y valoración propia de dicho trastorno, donde también se han perfeccionado técnicas y métodos. Por este motivo, TECH ha desarrollado esta propuesta universitaria 100% online que lleva a los especialistas a efectuar una completa puesta al día sobre los procedimientos de evaluación. Para ello, dispone de herramientas pedagógicas avanzadas y un temario basado en las últimas evidencias médicas, accesible las 24 horas del día, desde cualquier dispositivo electrónico con conexión a internet.





“

Haz una completa puesta al día en tan solo 6 semanas sobre los métodos de Evaluación de la Disfagia”

El desarrollo de instrumentos de evaluación más precisos, la mejor comprensión gracias a estudios clínicos sobre los síntomas asociados a la Disfagia o el perfeccionamiento de las pruebas complementarias han favorecido el diagnóstico diferencial de este trastorno. En este sentido, el carácter multidisciplinar de las investigaciones científicas, así como en el trabajo diario con los pacientes ha favorecido la obtención de resultados óptimos en este proceso inicial.

Por esta razón, es esencial que los profesionales médicos estén al tanto de los avances más notorios en este campo, así como de aquellos procesos utilizados por otras áreas como la logopedia. Bajo este enfoque surge este Curso Universitario en Evaluación de la Disfagia de 150 horas lectivas.

Un programa cuyo recorrido académico de 6 semanas de duración, llevará al egresado a obtener una efectiva puesta al día sobre la identificación de factores de riesgo, la determinación de la eficacia de la deglución y una valoración general del paciente con el fin de mejorar la función de la deglución y la calidad de vida de los pacientes.

Todo esto, además, con un material didáctico innovador y un método *Relearning* que favorece la consolidación de los conceptos claves abordados y reduce las largas horas de estudio y memorización tan frecuentes en otros sistemas pedagógicos.

Sin duda, el profesional está, así, ante una oportunidad excepcional de obtener una completa actualización mediante un programa que podrá cursar, cuando y donde desee. Únicamente se necesita de un móvil, Tablet u ordenador con conexión a internet para consultar, en cualquier momento del día, el contenido de este programa. Así, sin presencialidad, ni clases con horarios fijos, el alumnado está ante una opción académica compatible con sus responsabilidades más exigentes.

Este **Curso Universitario en Evaluación de la Disfagia** contiene el programa científico más completo y actualizado del mercado. Sus características más destacadas son:

- ♦ El desarrollo de casos prácticos presentados por expertos en Otorrinolaringología y Logopedia
- ♦ Los contenidos gráficos, esquemáticos y eminentemente prácticos con los que está concebido recogen una información científica y práctica sobre aquellas disciplinas indispensables para el ejercicio profesional
- ♦ Los ejercicios prácticos donde realizar el proceso de autoevaluación para mejorar el aprendizaje
- ♦ Su especial hincapié en metodologías innovadoras
- ♦ Las lecciones teóricas, preguntas al experto, foros de discusión de temas controvertidos y trabajos de reflexión individual
- ♦ La disponibilidad de acceso a los contenidos desde cualquier dispositivo fijo o portátil con conexión a internet



TECH se adapta a tus necesidades profesionales y por eso ha diseñado una titulación universitaria flexible y 100% online"

“

Obtén una actualización de tus conocimientos sobre la exploración la exploración clínica Volumen-Viscosidad (MECV-V)”

El programa incluye en su cuadro docente a profesionales del sector que vierten en esta capacitación la experiencia de su trabajo, además de reconocidos especialistas de sociedades de referencia y universidades de prestigio.

Su contenido multimedia, elaborado con la última tecnología educativa, permitirá al profesional un aprendizaje situado y contextual, es decir, un entorno simulado que proporcionará una capacitación inmersiva programada para entrenarse ante situaciones reales.

El diseño de este programa se centra en el Aprendizaje Basado en Problemas, mediante el cual el profesional deberá tratar de resolver las distintas situaciones de práctica profesional que se le planteen a lo largo del curso académico. Para ello, contará con la ayuda de un novedoso sistema de vídeo interactivo realizado por reconocidos expertos.

Dispones de una Biblioteca Virtual, accesible las 24 horas del día, los 7 días de la semana.

Profundiza desde la comodidad de tu hogar en la evaluación de las estructuras anatómicas implicadas en la deglución y las últimas evidencias científicas.



02

Objetivos

La meta de esta opción académica es proporcionar al especialista una puesta al día de sus competencias para la realización de evaluaciones a evaluación integral y precisa de los pacientes con Disfagia. Todo ello, integrando en su praxis clínica los procedimientos más avanzados y perfeccionado para determinar el tipo y grado de este trastorno y los factores de riesgo. Todo esto, además, en un proceso académico de puesta al día a través del mejor material didáctico del panorama académico presente.





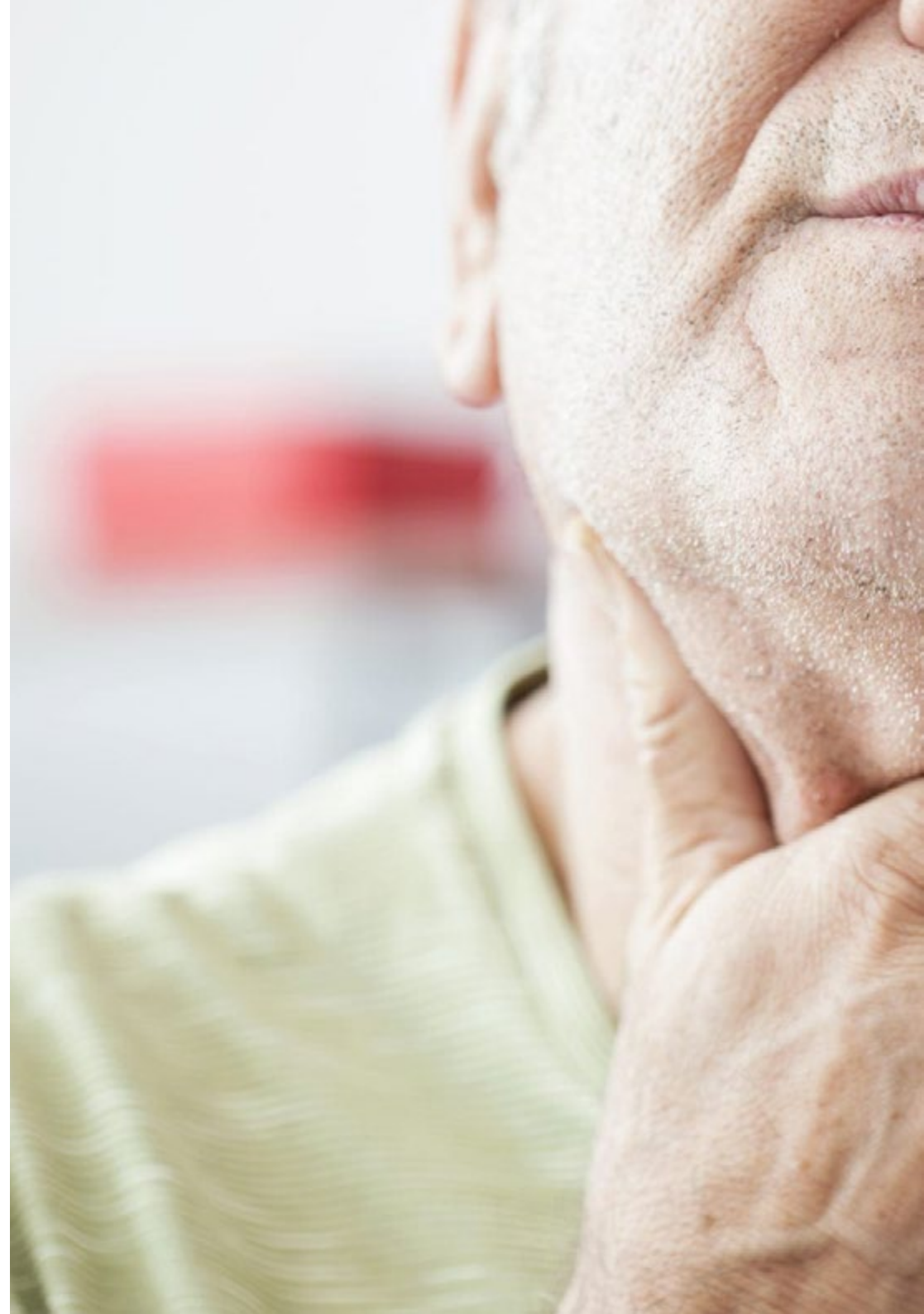
“

Integra en tu praxis clínica los métodos de evaluación faringolaríngea más actuales”



Objetivos generales

- ♦ Actualizar conocimientos teóricos y prácticos sobre la Disfagia
- ♦ Desarrollar habilidades de evaluación clínica
- ♦ Diseñar e implementar planes de tratamiento acorde a los procedimientos más actuales
- ♦ Ahondar en las tecnologías y técnicas más actualizadas
- ♦ Fomentar la colaboración interdisciplinaria





Objetivos específicos

- Ahondar en los diferentes enfoques y métodos de evaluación utilizados en el campo
- Identificar las pruebas instrumentales utilizadas en la evaluación de la Disfagia
- Aprender a interpretar los hallazgos de la evaluación clínica

“

*Indaga cuando y donde desees
en los diferentes enfoques
y métodos de evaluación
utilizados en el campo”*

03

Dirección del curso

En su compromiso por ofrecer titulaciones de alta calidad, TECH lleva a cabo procesos meticulosos de selección de los profesionales que integran sus programas. De esta manera, el egresado accederá a un temario elaborado por expertos en el diagnóstico y abordaje de pacientes con Disfagia. Su extenso bagaje en este campo queda, además, patente a lo largo de todo este recorrido académico. Asimismo, dada su cercanía, el alumnado tendrá la posibilidad de resolver cualquier duda que tenga sobre el contenido de este Curso Universitario.



“

Resuelve cualquier duda que tengas sobre el contenido de este Curso Universitario con el excelente equipo de profesionales que lo conforman”

Dirección



D. Maeso i Riera, Josep

- ♦ Director de la Sección de Otorrinolaringología del Centro Oftalmológico Otorrinolaringológico de Egara
- ♦ Médico Adjunto del Servicio de Otorrinolaringología en la Sección de Cabeza y Cuello, del Hospital Universitari Mútua de Terrass
- ♦ Médico Encargado de la Sección de Dacriología (Servicio de Oftalmología) del Centro Médico Delfos
- ♦ Jefe de Servicio de Otorrinolaringología del Hospital Sanitas CIMA
- ♦ Médico colaborador en la consulta de Otorrinolaringología de los consultorios de Sanitas
- ♦ Especialista en Otorrinolaringología
- ♦ Doctor en Medicina y Cirugía por la Universidad Autónoma de Barcelona
- ♦ Licenciado en Medicina y Cirugía por la Universidad Autónoma de Barcelona
- ♦ Diplomado en Gestión Hospitalaria por la Escuela Superior de Administración y Dirección de Empresas
- ♦ Miembro de: Societat catalana d'Oto-Rino-Laringología, Sociedad Española de Otorrinolaringología y Patología Cérvico-Facial y American Academy of Otolaryngology-Head and Neck Surgery



Dña. Marcos Galán, Victoria

- ♦ Directora centro Crece con ti y Neuro-лого
- ♦ Especialista en Patología de la voz y Terapia Miofuncional
- ♦ Profesora departamento de Fisioterapia en Ciencias de la Salud de la Universidad Castilla La Mancha
- ♦ Formadora en los cursos de especialización sanitaria de Intervención Logopédica
- ♦ Especialista en Patología de la voz por la Universidad de Alcalá
- ♦ Licenciada en Logopedia por la Universidad Complutense de Madrid

04

Estructura y contenido

Gracias a la efectividad del método *Relearning*, el egresado que curse esta titulación universitaria no tendrá que dedicar largas horas al estudio y obtendrá un proceso de actualización de conocimientos mucho más ágil. Esto será posible debido a la reiteración continuada a lo largo del itinerario académico de los conceptos más determinantes sobre la Evaluación de la Disfagia. Asimismo, el extenso material didáctico que facilita TECH, le permitirá obtener una completa puesta al día en muy poco tiempo.

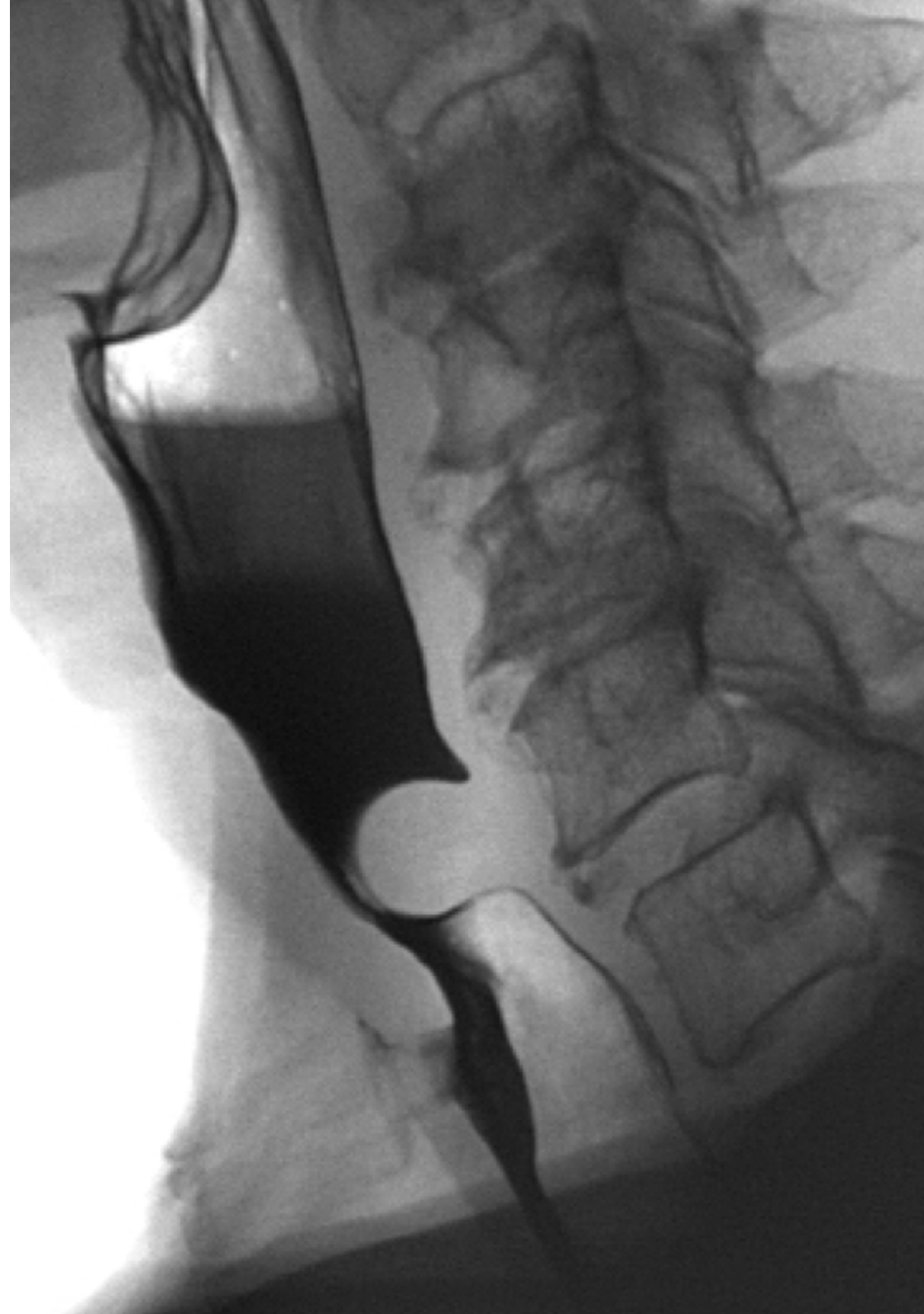


“

Haz una puesta al día sobre la Evaluación clínica de Disfagia con un temario que te ofrece una perspectiva teórico-práctica”

Módulo 1. Evaluación de la Disfagia

- 1.1. Detección de los síntomas de Disfagia
 - 1.1.1. Tos al comer o inmediatamente después
 - 1.1.2. Cambios en la voz
 - 1.1.3. Babeo y dificultad en controlar la salivación
 - 1.1.4. Dificultad para formar el bolo alimenticio
 - 1.1.5. Deglución fraccionada
 - 1.1.6. Residuos posdeglución
 - 1.1.7. Aumento del tiempo para comer
 - 1.1.8. Fiebre
 - 1.1.9. Pérdida de peso progresiva
 - 1.1.10. Desnutrición y deshidratación
- 1.2. Valoración inicial de la Disfagia y síntomas asociados
 - 1.2.1. Localización de los síntomas
 - 1.2.2. Tipos de alimento que la producen
 - 1.2.3. Duración de los síntomas y evolución
 - 1.2.4. Valoración si es progresiva o estable
 - 1.2.5. Valoración si es continua o intermitente
- 1.3. Evaluación clínica de Disfagia
 - 1.3.1. Exploración física completa
 - 1.3.2. Determinar riesgos y seguridad deglutoria
 - 1.3.3. Síntomas acompañantes
 - 1.3.4. Test de Calidad de vida
 - 1.3.5. Exploración clínica Volumen-Viscosidad (MECV-V)
- 1.4. Pruebas complementarias
 - 1.4.1. Descartar neoplasias
 - 1.4.2. Estudio de aspiraciones
 - 1.4.3. Endoscopia
 - 1.4.4. Estudios anatómicos específicos
 - 1.4.5. Videofluoroscopia
 - 1.4.6. Videoendoscopia



- 1.4.5. Resonancia magnética
- 1.4.6. Tránsito esofágico gastroduodenal
- 1.4.7. Esofagograma baritado
- 1.4.8. Manometría esofágica/alta resolución
- 1.4.9. Esofagoscopia transnasal
- 1.4.10. PHmetría
- 1.4.11. Impedanciometría
- 1.5. Evaluación logopédica
 - 1.5.1. Evaluación logopédica miofuncional: succión, salivación, masticación, etc.
 - 1.5.2. Evaluación logopédica del lenguaje
 - 1.5.3. Evaluación logopédica del habla
 - 1.5.4. Evaluación Logopédica de la voz y respiración
 - 1.5.5. Evaluación logopédica de la alimentación segura
- 1.6. Evaluación de estructuras anatómicas implicadas en la deglución
 - 1.6.1. Evaluación anatomofisiológica orofacial
 - 1.6.2. Evaluación anatomofisiológica de cabeza y cuello
 - 1.6.3. Evaluación anatomofisiológica de tórax-abdomen
 - 1.6.4. Conclusiones
- 1.7. Evaluación de la cavidad oral del paciente con Disfagia
 - 1.7.1. Evaluación de labios
 - 1.7.2. Evaluación de dientes
 - 1.7.3. Evaluación de paladar
 - 1.7.4. Evaluación de lengua
- 1.8. Evaluación faringolaríngea
 - 1.8.1. Evaluación de epiglotis
 - 1.8.2. Evaluación de coordinación motriz en el acto deglutorio
 - 1.8.3. Evaluación general
 - 1.8.4. Conclusiones

- 1.9. Evaluación sensitiva
 - 1.9.1. Evaluación de la salivación
 - 1.9.2. Evaluación de succión
 - 1.9.3. Evaluación aspiración silente
 - 1.9.4. Evaluación síntomas dolorosos
- 1.10. Evaluación del estado general del paciente
 - 1.10.1. Comprensión del paciente
 - 1.10.2. Eficacia de la deglución
 - 1.10.3. Seguridad de la deglución
 - 1.10.4. Motilidad. Sensibilidad. Coordinación



Ahonda en las últimas evidencias científicas en torno al uso de videofluoroscopia y videoendoscopia para la detección de Disfagia”

05

Metodología

Este programa de capacitación ofrece una forma diferente de aprender. Nuestra metodología se desarrolla a través de un modo de aprendizaje de forma cíclica: ***el Relearning***.

Este sistema de enseñanza es utilizado, por ejemplo, en las facultades de medicina más prestigiosas del mundo y se ha considerado uno de los más eficaces por publicaciones de gran relevancia como el ***New England Journal of Medicine***.



“

Descubre el Relearning, un sistema que abandona el aprendizaje lineal convencional para llevarte a través de sistemas cíclicos de enseñanza: una forma de aprender que ha demostrado su enorme eficacia, especialmente en las materias que requieren memorización”

En TECH empleamos el Método del Caso

Ante una determinada situación, ¿qué debería hacer un profesional? A lo largo del programa, los estudiantes se enfrentarán a múltiples casos clínicos simulados, basados en pacientes reales en los que deberán investigar, establecer hipótesis y, finalmente, resolver la situación. Existe abundante evidencia científica sobre la eficacia del método. Los especialistas aprenden mejor, más rápido y de manera más sostenible en el tiempo.

Con TECH podrás experimentar una forma de aprender que está moviendo los cimientos de las universidades tradicionales de todo el mundo.



Según el Dr. Gérvas, el caso clínico es la presentación comentada de un paciente, o grupo de pacientes, que se convierte en «caso», en un ejemplo o modelo que ilustra algún componente clínico peculiar, bien por su poder docente, bien por su singularidad o rareza. Es esencial que el caso se apoye en la vida profesional actual, intentando recrear los condicionantes reales en la práctica profesional del médico.

“

¿Sabías que este método fue desarrollado en 1912, en Harvard, para los estudiantes de Derecho? El método del caso consistía en presentarles situaciones complejas reales para que tomaran decisiones y justificasen cómo resolverlas. En 1924 se estableció como método estándar de enseñanza en Harvard”

La eficacia del método se justifica con cuatro logros fundamentales:

1. Los alumnos que siguen este método no solo consiguen la asimilación de conceptos, sino un desarrollo de su capacidad mental, mediante ejercicios de evaluación de situaciones reales y aplicación de conocimientos.
2. El aprendizaje se concreta de una manera sólida en capacidades prácticas que permiten al alumno una mejor integración en el mundo real.
3. Se consigue una asimilación más sencilla y eficiente de las ideas y conceptos, gracias al planteamiento de situaciones que han surgido de la realidad.
4. La sensación de eficiencia del esfuerzo invertido se convierte en un estímulo muy importante para el alumnado, que se traduce en un interés mayor en los aprendizajes y un incremento del tiempo dedicado a trabajar en el curso.



Relearning Methodology

TECH aúna de forma eficaz la metodología del Estudio de Caso con un sistema de aprendizaje 100% online basado en la reiteración, que combina 8 elementos didácticos diferentes en cada lección.

Potenciamos el Estudio de Caso con el mejor método de enseñanza 100% online: el Relearning.

El profesional aprenderá mediante casos reales y resolución de situaciones complejas en entornos simulados de aprendizaje. Estos simulacros están desarrollados a partir de software de última generación que permiten facilitar el aprendizaje inmersivo.



Situado a la vanguardia pedagógica mundial, el método Relearning ha conseguido mejorar los niveles de satisfacción global de los profesionales que finalizan sus estudios, con respecto a los indicadores de calidad de la mejor universidad online en habla hispana (Universidad de Columbia).

Con esta metodología, se han capacitado más de 250.000 médicos con un éxito sin precedentes en todas las especialidades clínicas con independencia de la carga en cirugía. Nuestra metodología pedagógica está desarrollada en un entorno de máxima exigencia, con un alumnado universitario de un perfil socioeconómico alto y una media de edad de 43,5 años.

El Relearning te permitirá aprender con menos esfuerzo y más rendimiento, implicándote más en tu especialización, desarrollando el espíritu crítico, la defensa de argumentos y el contraste de opiniones: una ecuación directa al éxito.

En nuestro programa, el aprendizaje no es un proceso lineal, sino que sucede en espiral (aprender, desaprender, olvidar y reaprender). Por eso, se combinan cada uno de estos elementos de forma concéntrica.

La puntuación global que obtiene el sistema de aprendizaje de TECH es de 8.01, con arreglo a los más altos estándares internacionales.



Este programa ofrece los mejores materiales educativos, preparados a conciencia para los profesionales:



Material de estudio

Todos los contenidos didácticos son creados por los especialistas que van a impartir el curso, específicamente para él, de manera que el desarrollo didáctico sea realmente específico y concreto.

Estos contenidos son aplicados después al formato audiovisual, para crear el método de trabajo online de TECH. Todo ello, con las técnicas más novedosas que ofrecen piezas de gran calidad en todos y cada uno los materiales que se ponen a disposición del alumno.



Técnicas quirúrgicas y procedimientos en vídeo

TECH acerca al alumno las técnicas más novedosas, los últimos avances educativos y al primer plano de la actualidad en técnicas médicas. Todo esto, en primera persona, con el máximo rigor, explicado y detallado para contribuir a la asimilación y comprensión del estudiante. Y lo mejor de todo, pudiéndolo ver las veces que quiera.



Resúmenes interactivos

El equipo de TECH presenta los contenidos de manera atractiva y dinámica en píldoras multimedia que incluyen audios, vídeos, imágenes, esquemas y mapas conceptuales con el fin de afianzar el conocimiento.

Este exclusivo sistema educativo para la presentación de contenidos multimedia fue premiado por Microsoft como "Caso de éxito en Europa".



Lecturas complementarias

Artículos recientes, documentos de consenso y guías internacionales, entre otros. En la biblioteca virtual de TECH el estudiante tendrá acceso a todo lo que necesita para completar su capacitación.





Análisis de casos elaborados y guiados por expertos

El aprendizaje eficaz tiene, necesariamente, que ser contextual. Por eso, TECH presenta los desarrollos de casos reales en los que el experto guiará al alumno a través del desarrollo de la atención y la resolución de las diferentes situaciones: una manera clara y directa de conseguir el grado de comprensión más elevado.



Testing & Retesting

Se evalúan y reevalúan periódicamente los conocimientos del alumno a lo largo del programa, mediante actividades y ejercicios evaluativos y autoevaluativos para que, de esta manera, el estudiante compruebe cómo va consiguiendo sus metas.



Clases magistrales

Existe evidencia científica sobre la utilidad de la observación de terceros expertos. El denominado Learning from an Expert afianza el conocimiento y el recuerdo, y genera seguridad en las futuras decisiones difíciles.



Guías rápidas de actuación

TECH ofrece los contenidos más relevantes del curso en forma de fichas o guías rápidas de actuación. Una manera sintética, práctica y eficaz de ayudar al estudiante a progresar en su aprendizaje.



06

Titulación

El Curso Universitario en Evaluación de la Disfagia garantiza, además de la capacitación más rigurosa y actualizada, el acceso a un título de Curso Universitario expedido por TECH Universidad Tecnológica.



“

Supera con éxito este programa y recibe tu titulación universitaria sin desplazamientos ni farragosos trámites”

Este **Curso Universitario en Evaluación de la Disfagia** contiene el programa científico más completo y actualizado del mercado.

Tras la superación de la evaluación, el alumno recibirá por correo postal* con acuse de recibo su correspondiente título de **Curso Universitario** emitido por **TECH Universidad Tecnológica**.

Este título propio contribuye de forma relevante al desarrollo de la educación continua del profesional y aporta un alto valor curricular universitario a su formación, y es 100% válido en todas las Oposiciones, Carrera Profesional y Bolsas de Trabajo de cualquier Comunidad Autónoma española.

Título: **Curso Universitario en Evaluación de la Disfagia**

ECTS: **6**

N.º Horas Oficiales: **150 h.**





Curso Universitario Evaluación de la Disfagia

- » Modalidad: online
- » Duración: 6 semanas
- » Titulación: TECH Universidad Tecnológica
- » Acreditación: 6 ECTS
- » Dedicación: 16h/semana
- » Horario: a tu ritmo
- » Exámenes: online

Curso Universitario

Evaluación de la Disfagia

