

Curso Universitario

Diagnóstico de la Piel

Aplicado a la Cosmética





Curso Universitario Diagnóstico de la Piel Aplicado a la Cosmética

- » Modalidad: online
- » Duración: 12 semanas
- » Titulación: TECH Universidad Tecnológica
- » Acreditación: 12 ECTS
- » Dedicación: 16h/semana
- » Horario: a tu ritmo
- » Exámenes: online

Acceso web: www.techtitute.com/medicina/curso-universitario/diagnostico-piel-aplicado-cosmetica

Índice

01

Presentación

pág. 4

02

Objetivos

pág. 8

03

Dirección del curso

pág. 12

04

Estructura y contenido

pág. 16

05

Metodología

pág. 22

06

Titulación

pág. 30

01

Presentación

La piel, además de ser el órgano más grande del cuerpo humano, también es el más expuesto a afecciones de diferentes índoles, es por ello que para prevenir y en su defecto, tratar cuando ya existe un problema dermatológico, se ha de conocer el debido proceso de diagnóstico, el cual permite identificar el origen del problema y su posterior tratamiento con productos cosméticos. Es por ello que para ofrecer una actualización diagnóstica enfocada aplicada a la cosmética, TECH ha diseñado este programa con el fin de identificar las principales herramientas de descubrimiento y muestra de exámenes médicos. Gracias a su formato 100% online, el especialista no deberá descuidar ningún aspecto de su vida personal, pudiendo descargarse todo el contenido para su posterior estudio cuando y donde se desee.



“

Realizar un correcto diagnóstico es indispensable en la solución de problemas dermatológicos, por lo que con este Curso Universitario identificarás las principales herramientas y métodos actualizados en el campo cosmético”

A lo largo de los últimos años, las técnicas y métodos para un correcto diagnóstico han venido cambiando, por lo que el profesional médico ha de conocer las últimas actualizaciones en cuestión de analizar muestras, cotejar información y tomar pruebas. Es por ello que se ha de profundizar más en los diagnósticos, puesto que a futuro brindarán más respuestas a las posibles soluciones médicas.

Además de esto, el profesional podrá identificar nuevas herramientas que le permitirán dar solución a las necesidades del paciente, partiendo desde una primera valoración y sabiendo las patologías futuras que se pueden desarrollar. En esta medida se hace importante el diagnóstico, puesto que es el punto de partida para el correcto desarrollo y tratamiento de la enfermedad.

No obstante, cuando se trata principalmente de afecciones cutáneas, un correcto diagnóstico puede derivar en un tratamiento a base de cosméticos o con un fuerte apoyo en ellos. Es por esto que se hace más que necesario que especialistas de diversas ramas actualicen su conocimiento en esta especialidad, pues los avances en asesoramiento cosmético para uñas, pelo y cabello suponen un componente diferencial a la hora de pautar un tratamiento cosmético.

Así, surge este Curso Universitario de TECH, que brinda al profesional médico los últimos conocimientos en permeabilidad cutánea de los cosméticos, acné, estrías y más afecciones de especial interés. Se trata de un programa presentado en un cómodo y accesible formato 100% online. Además, el médico contará con el apoyo de un cuadro docente especializado en el área, el cual estará disponible siempre que los necesite, esto con el fin de resolver dudas e inquietudes a medida que se desarrolle el programa. Es, por tanto, una oportunidad única para trabajar en el perfeccionamiento de sus competencias profesionales a través de una titulación austera, dinámica, multidisciplinar y adaptada a sus necesidades académicas.

Este **Curso Universitario en Diagnóstico de la Piel aplicado a la Cosmética** contiene el programa científico más completo y actualizado del mercado. Sus características más destacadas son:

- ♦ El desarrollo de casos prácticos presentados por expertos en Ciencia Cosmética y Tecnología
- ♦ Los contenidos gráficos, esquemáticos y eminentemente prácticos con los que está concebido recogen una información científica y práctica sobre aquellas disciplinas indispensables para el ejercicio profesional
- ♦ Los ejercicios prácticos donde realizar el proceso de autoevaluación para mejorar el aprendizaje
- ♦ Su hincapié en metodologías innovadoras
- ♦ Las lecciones teóricas, preguntas al experto, foros de discusión de temas controvertidos y trabajos de reflexión individual
- ♦ La disponibilidad de acceso a los contenidos desde cualquier dispositivo fijo o portátil con conexión a internet



Actualizarás tus conocimientos al lado de expertos conocedores en la materia con experiencia de más de 10 años en el sector cosmético”

“

Este Curso Universitario te brindará las herramientas necesarias para un correcto diagnóstico de la piel, aplicando para la solución del problema los mejores productos cosméticos”

El programa incluye, en su cuadro docente, a profesionales del sector que vierten en esta capacitación la experiencia de su trabajo, además de reconocidos especialistas de sociedades de referencia y universidades de prestigio.

Su contenido multimedia, elaborado con la última tecnología educativa, permitirá al profesional un aprendizaje situado y contextual, es decir, un entorno simulado que proporcionará una capacitación inmersiva programada para entrenarse ante situaciones reales.

El diseño de este programa se centra en el Aprendizaje Basado en Problemas, mediante el cual el profesional deberá tratar de resolver las distintas situaciones de práctica profesional que se le planteen a lo largo del curso académico. Para ello, contará con la ayuda de un novedoso sistema de vídeo interactivo realizado por reconocidos expertos.

Un programa de modalidad 100% online, lo que te permitirá manejar tu tiempo y ejercer el desarrollo del Curso Universitario al horario que mejor te convenga.

Este Curso Universitario es la mejor opción para ti, puesto que encontrarás información inédita sobre los procesos de diagnóstico en la piel.



02

Objetivos

El principal objetivo de TECH para este Curso Universitario en particular es brindar las herramientas necesarias a los profesionales médicos para un correcto diagnóstico de las consultas por alteraciones en la piel. De este modo el profesional recibirá las últimas actualizaciones del sector para identificar de forma rápida y segura las posibles afecciones que afectan al paciente, al igual que podrá identificar las posibles soluciones y productos cosméticos a utilizar.





“

Un programa hecho a la medida de tus necesidades para que puedas realizar diagnósticos rápidos y de la misma forma brindar soluciones al paciente”



Objetivos generales

- ♦ Identificar las alteraciones cutáneas que afectan a la queratinización, secreción sebácea, vascularización y pigmentación
- ♦ Identificar las alteraciones producidas por el envejecimiento
- ♦ Identificar las alteraciones del pelo y cuero cabelludo
- ♦ Identificar las alteraciones de la cavidad oral



Una titulación diseñada para un profesional como tú, que desea adquirir los últimos conocimientos en materia de diagnóstico”





Objetivos específicos

- ♦ Identificar las distintas capas de la piel y su morfología
- ♦ Determinar el peso, grosor y la coloración de la piel
- ♦ Concretar el microrrelieve cutáneo: eminencias, conos y orificios de la piel
- ♦ Determinar la fisiología epidérmica y dérmica
- ♦ Determinar e identificar los anexos cutáneos, sus características y su fisiología
- ♦ Analizar las funciones de la piel
- ♦ Determinar e identificar los distintos tipos de piel y sus características
- ♦ Identificar las alteraciones de la queratinización
- ♦ Determinar las alteraciones de la secreción sebácea
- ♦ Determinar las alteraciones de la pigmentación
- ♦ Concretar las alteraciones del proceso de envejecimiento cutáneo
- ♦ Presentar las alteraciones del pelo y cuero cabelludo
- ♦ Determinar las disfunciones y problemas de la cavidad oral



03

Dirección del curso

TECH, en su compromiso académico por contar con los mejores profesionales, ha seleccionado para este programa el mejor cuadro docente en activo. Expertos conocedores en diagnóstico de la piel aplicado a la cosmética, dispuestos a entablar conversación con los médicos. Es por ello que el médico del programa no solo contará con una comunicación asertiva, sino que podrá manifestar sus inquietudes durante el transcurso del programa y recibir respuesta a sus más profundas inquietudes por parte de los especialistas.



“

Un cuadro docente dispuesto a compartir sus conocimientos contigo, lo que te servirá para aclarar conceptos y reforzar posturas para un correcto diagnóstico médico de la piel”

Dirección



Dra. Mourelle Mosqueira, María Lourdes

- ◆ Investigadora experta en Ciencia Cosmética
- ◆ Directora técnica de Balcare Cosmetics
- ◆ Investigadora del grupo FA2 del Departamento de Física Aplicada de la Universidad de Vigo
- ◆ Autora de publicaciones sobre Ciencia Cosmética
- ◆ Docente en estudios universitarios y programas de posgrado relacionados con la Ciencia Cosmética
- ◆ Presidenta de la Sociedad Iberoamericana de Talasoterapia
- ◆ Secretaria de la Sociedad Gallega de Peloides Termales
- ◆ Doctora en Física Aplicada por la Universidad de Vigo
- ◆ Licenciada en Farmacia por la Universidad de Santiago de Compostela
- ◆ Diplomada en Nutrición y Dietética por la Universidad de Granada

Profesores

Dra. Vérez Cotelo, Natalia

- ♦ Farmacéutica
- ♦ Inspectora farmacéutica municipal en la Consejería de Sanidad de la Junta de Galicia
- ♦ Farmacéutica de Atención Primaria
- ♦ Farmacéutica adjunta
- ♦ Investigadora especializada Atención Farmacéutica y Seguimiento farmacoterapéutico
- ♦ Autora de múltiples artículos publicados en revistas especializadas
- ♦ Docente en estudios universitarios de Farmacia
- ♦ Doctora en Psicología por la UNED
- ♦ Licenciada en Farmacia por la Universidad de Santiago de Compostela

“

*Una experiencia de capacitación
única, clave y decisiva para
impulsar tu desarrollo profesional”*

04

Estructura y contenido

En su ferviente deseo por ofrecer la excelencia académica, TECH junto con su cuadro docente ha diseñado el temario de este Curso Universitario, el cual se encuentra enriquecido con métodos, técnicas e información de primera mano. Además de esto el profesional médico podrá acceder a todo el contenido del programa mediante cualquier dispositivo móvil y revisarlo cuando necesite afianzar algún concepto. De igual forma el acceso que tendrá el profesional será de las 24 horas del día, por lo que no habrá excusas para actualizar la información.



“

Un temario exigente que sacará todo tu potencial a flote, y que te permitirá hacer diagnósticos más eficaces en alteraciones de la piel”

Módulo 1. Aplicación cutánea de cosméticos

- 1.1. La Piel. Frontera cutánea frente a los cosméticos
 - 1.1.1. La Piel: La frontera cutánea
 - 1.1.2. La superficie cutánea: microclima cutáneo y cosméticos
 - 1.1.3. Protección cutánea y cosméticos
- 1.2. Epidermis: primer lugar de acción de los cosméticos
 - 1.2.1. Relación de su estructura con las alteraciones de interés cosmético
 - 1.2.2. Uniones celulares y cohesión en la epidermis. Relación con la cosmética
 - 1.2.3. Los estratos de la epidermis. Vinculación con la cosmética
- 1.3. Dermis y tejido celular subcutáneo. Segundo lugar de Acción de los Cosméticos
 - 1.3.1. Dermis. Relación de su estructura y fisiología con las alteraciones de interés cosmético
 - 1.3.2. Tejido celular subcutáneo graso. Relación de su estructura y fisiología con las alteraciones de interés cosmético
 - 1.3.3. Vascularización e inervación cutáneas. Relación con las alteraciones cosméticas
 - 1.3.4. Vinculación con las alteraciones cosméticas
- 1.4. Queratogénesis y melanogénesis: vinculación con la cosmética
 - 1.4.1. Queratogénesis. Relación con las alteraciones de interés cosmético
 - 1.4.2. Melanogénesis. Relación con las alteraciones de interés cosmético
 - 1.4.2.1. Las melaninas. Relevancia en la protección de la piel
- 1.5. Glándulas sebáceas y sudoríparas: vinculación con la cosmética
 - 1.5.1. Glándulas sebáceas. Relación de su estructura y fisiología con las alteraciones de interés cosmético
 - 1.5.2. Glándulas sudoríparas. Relación de su estructura y fisiología con las alteraciones de interés cosmético
 - 1.5.3. Las secreciones cutáneas. Vinculación con la aplicación de cosméticos
- 1.6. Pelo y cabello: vinculación con la cosmética
 - 1.6.1. Estructura y química del pelo. Vinculación con la aplicación de cosméticos
 - 1.6.2. Fisiología del pelo y el cabello. Vinculación con los tratamientos cosméticos capilares
 - 1.6.3. Ciclos de renovación capilar. Vinculación con los tratamientos cosméticos capilares
- 1.7. Uñas: Vinculación con la cosmética
 - 1.7.1. Anatomía y fisiología de la uña. Vinculación con la aplicación de cosméticos
 - 1.7.2. La lámina ungueal. Vinculación con la aplicación de cosméticos
 - 1.7.3. Factores que influyen en el crecimiento de las uñas. Vinculación con los tratamientos cosméticos ungueales
- 1.8. Funciones cutáneas. Vinculación con la cosmética
 - 1.8.1. Funciones de la piel. Relación con la aplicación de cosméticos
 - 1.8.2. La barrera cutánea y la protección de la Piel
 - 1.8.3. La microbiota cutánea y su importancia en los cuidados cosméticos
- 1.9. Tipología cutánea y asesoramiento cosmético
 - 1.9.1. Clasificación del tipo de piel según la emulsión epicutánea. Asesoramiento cosmético
 - 1.9.1.1. Piel eudérmica
 - 1.9.1.2. Piel seca
 - 1.9.1.3. Piel grasa
 - 1.9.2. Otros tipos de piel. Asesoramiento cosmético
 - 1.9.3. Factores que influyen en el estado de la piel
 - 1.9.4. La piel según el sexo y la etnia
 - 1.9.5. La piel en el embarazo
 - 1.9.6. La piel del anciano

- 1.10. Permeabilidad cutánea. Vinculación con la penetración de cosméticos
 - 1.10.1. Absorción percutánea
 - 1.10.2. La barrera córnea
 - 1.10.3. Vías de penetración cutáneas
 - 1.10.4. Penetración de sustancias por vía tópica
 - 1.10.5. Factores que influyen en la penetración
 - 1.10.6. Mecanismos para favorecer la penetración

Módulo 2. Alteraciones cutáneas de interés en cosmética

- 2.1. Alteraciones de la queratinización
 - 2.1.1. Hiperqueratosis difusas y regionales
 - 2.1.2. Queratosis escamosas
 - 2.1.3. Queratosis preepitelimatosas
 - 2.1.4. Verrugas
 - 2.1.5. Queratosis circunscritas
 - 2.1.6. Dermatitis y eczemas
- 2.2. Alteraciones de la secreción sebácea
 - 2.2.1. Seborrea
 - 2.2.2. Acné
 - 2.2.2.1. Tipos de lesiones
 - 2.2.2.2. Mecanismo de producción del acné
 - 2.2.2.3. Factores de agravación del acné
 - 2.2.2.4. Tipos de acné
- 2.3. Alteraciones de la microvascularización
 - 2.3.1. Eritemas
 - 2.3.2. Telangiectasias
 - 2.3.3. Rosácea y cuperosis
 - 2.3.4. Varicosidades y microvarices
 - 2.3.5. Angiomas
- 2.4. Alteraciones pigmentarias
 - 2.4.1. Hiper Cromías
 - 2.4.1.1. Melasma
 - 2.4.1.2. Lentigos
 - 2.4.1.3. Nevos o lunares
 - 2.4.1.4. Efélides
 - 2.4.1.5. Pigmentaciones seniles
 - 2.4.1.6. Hiper Cromía por fotosensibilización
 - 2.4.2. Acromías
 - 2.4.3. Hipocromías
 - 2.4.3.1. Vitíligo
 - 2.4.3.2. Eccemátides
 - 2.4.3.3. Hipomelanosis guttata
- 2.5. Envejecimiento cutáneo
 - 2.5.1. Cambios generales visibles
 - 2.5.2. Cambios histológicos
 - 2.5.3. Causas del envejecimiento cutáneo
 - 2.5.4. Fotoenvejecimiento
 - 2.5.5. Fototipos cutáneos
- 2.6. Alteraciones corporales del tejido conjuntivo y subcutáneo
 - 2.6.1. Sobrepeso y obesidad
 - 2.6.2. Estrías
 - 2.6.3. Flacidez
 - 2.6.4. Elastosis

- 2.7. Alteraciones corporales relacionadas con la microvascularización
 - 2.7.1. Celulitis
 - 2.7.1.1. Mecanismo de producción
 - 2.7.1.2. Características
 - 2.7.1.3. Evolución
 - 2.7.1.4. Tipos de celulitis
 - 2.7.1.5. Diagnóstico
 - 2.7.1.6. Factores que influyen en su desencadenamiento
 - 2.7.2. Piernas pesadas
- 2.8. Alteraciones en la cantidad de vello
 - 2.8.1. Hipotricosis
 - 2.8.2. Hipertrichosis
 - 2.8.3. Hirsutismo
- 2.9. Alteraciones del cuero cabelludo y del cabello
 - 2.9.1. Alteraciones del cuero cabelludo
 - 2.9.1.1. Seborrea
 - 2.9.1.2. Deshidratación
 - 2.9.1.3. Pitiriasis
 - 2.9.2. Alteraciones del cabello
 - 2.9.2.1. Alteraciones estructurales del cabello
 - 2.9.2.2. Alteraciones cromáticas del cabello
 - 2.9.3. Alopecias
- 2.10. Disfunciones y problemas de la cavidad oral
 - 2.10.1. Caries
 - 2.10.2. Gingivitis y periodontitis
 - 2.10.3. Xerostomía
 - 2.10.4. Higiene bucodental





“

Matricúlate ahora en este Curso Universitario y no dejes pasar la oportunidad de formar parte de una experiencia académica que actualizará tanto tus conocimientos como tus competencias”

05

Metodología

Este programa de capacitación ofrece una forma diferente de aprender. Nuestra metodología se desarrolla a través de un modo de aprendizaje de forma cíclica: ***el Relearning***.

Este sistema de enseñanza es utilizado, por ejemplo, en las facultades de medicina más prestigiosas del mundo y se ha considerado uno de los más eficaces por publicaciones de gran relevancia como el ***New England Journal of Medicine***.



“

Descubre el Relearning, un sistema que abandona el aprendizaje lineal convencional para llevarte a través de sistemas cíclicos de enseñanza: una forma de aprender que ha demostrado su enorme eficacia, especialmente en las materias que requieren memorización”

En TECH empleamos el Método del Caso

Ante una determinada situación, ¿qué debería hacer un profesional? A lo largo del programa, los estudiantes se enfrentarán a múltiples casos clínicos simulados, basados en pacientes reales en los que deberán investigar, establecer hipótesis y, finalmente, resolver la situación. Existe abundante evidencia científica sobre la eficacia del método. Los especialistas aprenden mejor, más rápido y de manera más sostenible en el tiempo.

Con TECH podrás experimentar una forma de aprender que está moviendo los cimientos de las universidades tradicionales de todo el mundo.



Según el Dr. Gérvas, el caso clínico es la presentación comentada de un paciente, o grupo de pacientes, que se convierte en «caso», en un ejemplo o modelo que ilustra algún componente clínico peculiar, bien por su poder docente, bien por su singularidad o rareza. Es esencial que el caso se apoye en la vida profesional actual, intentando recrear los condicionantes reales en la práctica profesional del médico.

“

¿Sabías que este método fue desarrollado en 1912, en Harvard, para los estudiantes de Derecho? El método del caso consistía en presentarles situaciones complejas reales para que tomaran decisiones y justificasen cómo resolverlas. En 1924 se estableció como método estándar de enseñanza en Harvard”

La eficacia del método se justifica con cuatro logros fundamentales:

1. Los alumnos que siguen este método no solo consiguen la asimilación de conceptos, sino un desarrollo de su capacidad mental, mediante ejercicios de evaluación de situaciones reales y aplicación de conocimientos.
2. El aprendizaje se concreta de una manera sólida en capacidades prácticas que permiten al alumno una mejor integración en el mundo real.
3. Se consigue una asimilación más sencilla y eficiente de las ideas y conceptos, gracias al planteamiento de situaciones que han surgido de la realidad.
4. La sensación de eficiencia del esfuerzo invertido se convierte en un estímulo muy importante para el alumnado, que se traduce en un interés mayor en los aprendizajes y un incremento del tiempo dedicado a trabajar en el curso.



Relearning Methodology

TECH aúna de forma eficaz la metodología del Estudio de Caso con un sistema de aprendizaje 100% online basado en la reiteración, que combina 8 elementos didácticos diferentes en cada lección.

Potenciamos el Estudio de Caso con el mejor método de enseñanza 100% online: el Relearning.

El profesional aprenderá mediante casos reales y resolución de situaciones complejas en entornos simulados de aprendizaje. Estos simulacros están desarrollados a partir de software de última generación que permiten facilitar el aprendizaje inmersivo.



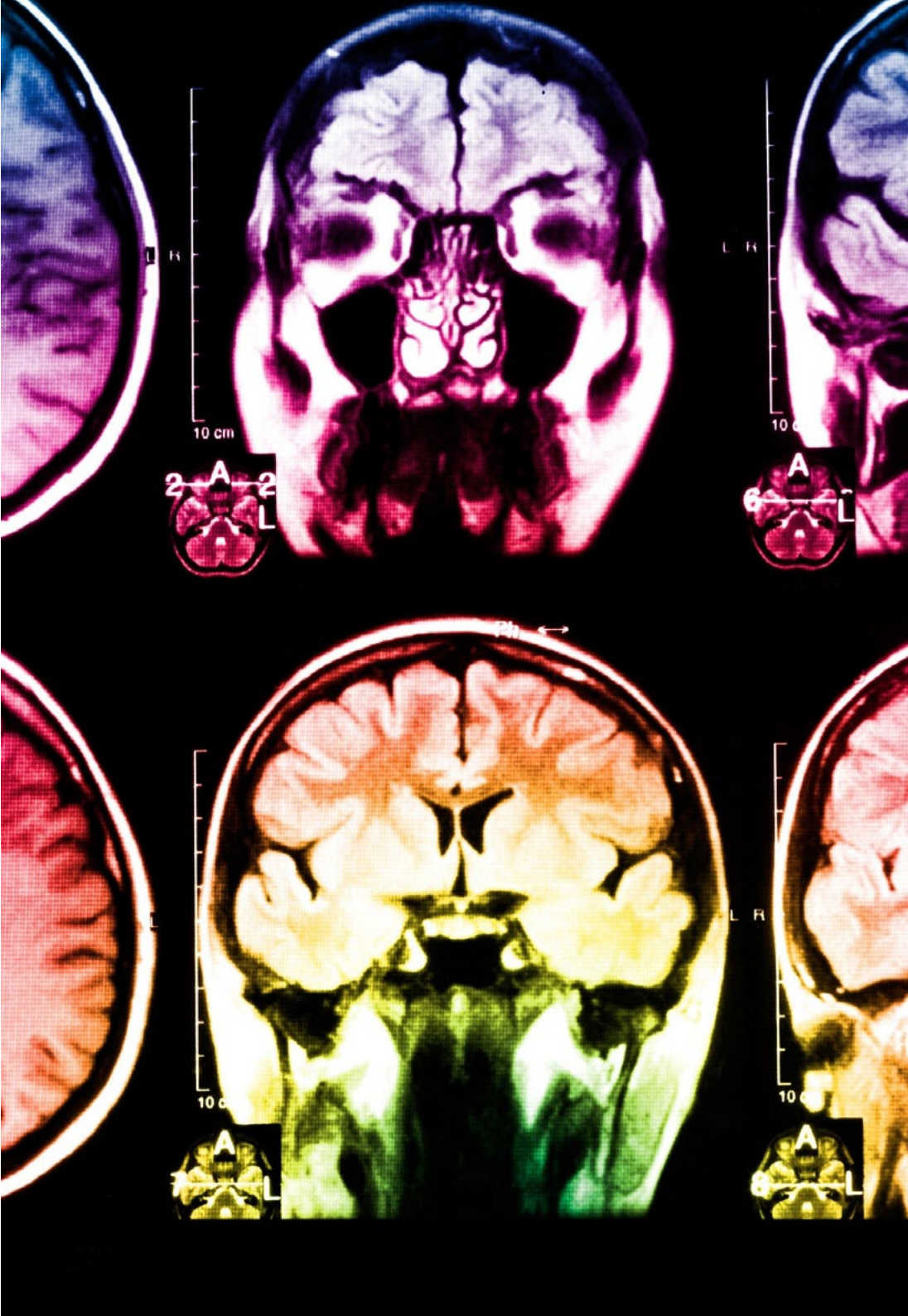
Situado a la vanguardia pedagógica mundial, el método Relearning ha conseguido mejorar los niveles de satisfacción global de los profesionales que finalizan sus estudios, con respecto a los indicadores de calidad de la mejor universidad online en habla hispana (Universidad de Columbia).

Con esta metodología, se han capacitado más de 250.000 médicos con un éxito sin precedentes en todas las especialidades clínicas con independencia de la carga en cirugía. Nuestra metodología pedagógica está desarrollada en un entorno de máxima exigencia, con un alumnado universitario de un perfil socioeconómico alto y una media de edad de 43,5 años.

El Relearning te permitirá aprender con menos esfuerzo y más rendimiento, implicándote más en tu especialización, desarrollando el espíritu crítico, la defensa de argumentos y el contraste de opiniones: una ecuación directa al éxito.

En nuestro programa, el aprendizaje no es un proceso lineal, sino que sucede en espiral (aprender, desaprender, olvidar y reaprender). Por eso, se combinan cada uno de estos elementos de forma concéntrica.

La puntuación global que obtiene el sistema de aprendizaje de TECH es de 8.01, con arreglo a los más altos estándares internacionales.



Este programa ofrece los mejores materiales educativos, preparados a conciencia para los profesionales:



Material de estudio

Todos los contenidos didácticos son creados por los especialistas que van a impartir el curso, específicamente para él, de manera que el desarrollo didáctico sea realmente específico y concreto.

Estos contenidos son aplicados después al formato audiovisual, para crear el método de trabajo online de TECH. Todo ello, con las técnicas más novedosas que ofrecen piezas de gran calidad en todos y cada uno los materiales que se ponen a disposición del alumno.



Técnicas quirúrgicas y procedimientos en vídeo

TECH acerca al alumno las técnicas más novedosas, los últimos avances educativos y al primer plano de la actualidad en técnicas médicas. Todo esto, en primera persona, con el máximo rigor, explicado y detallado para contribuir a la asimilación y comprensión del estudiante. Y lo mejor de todo, pudiéndolo ver las veces que quiera.



Resúmenes interactivos

El equipo de TECH presenta los contenidos de manera atractiva y dinámica en píldoras multimedia que incluyen audios, vídeos, imágenes, esquemas y mapas conceptuales con el fin de afianzar el conocimiento.

Este exclusivo sistema educativo para la presentación de contenidos multimedia fue premiado por Microsoft como "Caso de éxito en Europa".



Lecturas complementarias

Artículos recientes, documentos de consenso y guías internacionales, entre otros. En la biblioteca virtual de TECH el estudiante tendrá acceso a todo lo que necesita para completar su capacitación.





Análisis de casos elaborados y guiados por expertos

El aprendizaje eficaz tiene, necesariamente, que ser contextual. Por eso, TECH presenta los desarrollos de casos reales en los que el experto guiará al alumno a través del desarrollo de la atención y la resolución de las diferentes situaciones: una manera clara y directa de conseguir el grado de comprensión más elevado.



Testing & Retesting

Se evalúan y reevalúan periódicamente los conocimientos del alumno a lo largo del programa, mediante actividades y ejercicios evaluativos y autoevaluativos para que, de esta manera, el estudiante compruebe cómo va consiguiendo sus metas.



Clases magistrales

Existe evidencia científica sobre la utilidad de la observación de terceros expertos. El denominado Learning from an Expert afianza el conocimiento y el recuerdo, y genera seguridad en las futuras decisiones difíciles.



Guías rápidas de actuación

TECH ofrece los contenidos más relevantes del curso en forma de fichas o guías rápidas de actuación. Una manera sintética, práctica y eficaz de ayudar al estudiante a progresar en su aprendizaje.



06

Titulación

El Curso Universitario en Diagnóstico de la Piel aplicado a la Cosmética garantiza, además de la capacitación más rigurosa y actualizada, el acceso a un título de Curso Universitario expedido por TECH Universidad Tecnológica.



“

Supera con éxito este programa y recibe tu titulación universitaria sin desplazamientos ni farragosos trámites”

Este **Curso Universitario en Diagnóstico de la Piel aplicado a la Cosmética** contiene el programa científico más completo y actualizado del mercado.

Tras la superación de la evaluación, el alumno recibirá por correo postal* con acuse de recibo su correspondiente título de **Curso Universitario** emitido por **TECH Universidad Tecnológica**.

Este título propio contribuye de forma relevante al desarrollo de la educación continua del profesional y aporta un alto valor curricular universitario a su formación, y es 100% válido en todas las Oposiciones, Carrera Profesional y Bolsas de Trabajo de cualquier Comunidad Autónoma española.

Título: **Curso Universitario en Diagnóstico de la Piel Aplicado a la Cosmética**

ECTS: **12**

N.º Horas Oficiales: **300 h.**



*Apostilla de La Haya. En caso de que el alumno solicite que su título en papel recabe la Apostilla de La Haya, TECH EDUCATION realizará las gestiones oportunas para su obtención, con un coste adicional.



Curso Universitario
Diagnóstico de la Piel
Aplicado a la Cosmética

- » Modalidad: online
- » Duración: 12 semanas
- » Titulación: TECH Universidad Tecnológica
- » Acreditación: 12 ECTS
- » Dedicación: 16h/semana
- » Horario: a tu ritmo
- » Exámenes: online

Curso Universitario
Diagnóstico de la Piel
Aplicado a la Cosmética

