

Curso Universitario

Bioquímica y Neuroanatomía de las Patologías Mentales más Frecuentes



Curso Universitario

Bioquímica y Neuroanatomía de las Patologías Mentales más Frecuentes

Modalidad: Online

Duración: 6 semanas

Titulación: TECH - Universidad Tecnológica

6 créditos ECTS

Horas lectivas: 150 h.

Acceso web: www.techtute.com/medicina/curso-universitario/bioquimica-neuroanatomia-patologias-mentales-mas-frecuentes

Índice

01

Presentación

pág. 4

02

Objetivos

pág. 8

03

Dirección del curso

pág. 12

04

Estructura y contenido

pág. 16

05

Metodología

pág. 20

06

Titulación

pág. 28

01

Presentación

Los estados de conciencia, la memoria, los estados de ansiedad, del afecto, la alimentación y muchos otros componentes de la salud o la enfermedad están completamente regulados por la interacción biopsicosocial, teniendo en cuenta en el factor psíquico la bioquímica y la neuroanatomía cerebral.





“

Este Curso es único por sus conocimientos en la influencia de los factores bioquímicos y neurológicos en los trastornos mentales que con más frecuencia acuden al médico”

Desde el punto de vista científico no hay nada más fundamental para determinar si un modelo psicológico es o no adecuado, que relacionarlo con los conocimientos neurobiológicos del cerebro. Por lo tanto, este Curso aporta una base científica que demuestra si los modelos se sostienen o no en sus supuestos.

El conocimiento de los tratamientos farmacológicos y las técnicas más avanzadas de la medicina se conjugan con la intervención psicoterapéutica de tiempo limitado, implicando este conocimiento multidisciplinar en la eficacia de la intervención con el paciente. Numerosas prácticas con casos clínicos reales lograrán la adquisición de estas capacidades.

El médico que realice este Curso tendrá un dominio de los últimos conocimientos tanto en evaluación, como en diagnóstico e intervención de los procesos biológicos y neurológicos que explican la enfermedad y, por ello, también de las herramientas que permiten crear un proceso biológico y neurológico de salida o mejoría del trastorno.



Actualiza tus conocimientos a través del Curso Universitario en Bioquímica y Neuroanatomía de las Patologías Mentales más Frecuentes de un modo práctico y adaptado a tus necesidades”

Este **Curso Universitario en Bioquímica y Neuroanatomía de las Patologías Mentales más frecuentes** contiene el programa científico más completo y actualizado del mercado. Las características más destacadas del curso son:

- ♦ El desarrollo de casos clínicos presentados por expertos en Bioquímica y Neuroanatomía de las Patologías Mentales más Frecuentes.
- ♦ Sus contenidos gráficos, esquemáticos y eminentemente prácticos con los que están concebidos, recogen una información científica y asistencial sobre aquellas disciplinas indispensables para el ejercicio profesional.
- ♦ Las novedades sobre Bioquímica y Neuroanatomía de las Patologías Mentales más Frecuentes.
- ♦ Los ejercicios prácticos donde realizar el proceso de autoevaluación para mejorar el aprendizaje.
- ♦ El sistema interactivo de aprendizaje basado en algoritmos para la toma de decisiones sobre las situaciones planteadas.
- ♦ Su especial hincapié en metodologías basadas en Bioquímica y Neuroanatomía de las Patologías Mentales más Frecuentes.
- ♦ Las lecciones teóricas, preguntas al experto, foros de discusión de temas controvertidos y trabajos de reflexión individual.
- ♦ La disponibilidad de los contenidos desde cualquier dispositivo fijo o portátil con conexión a internet.

“

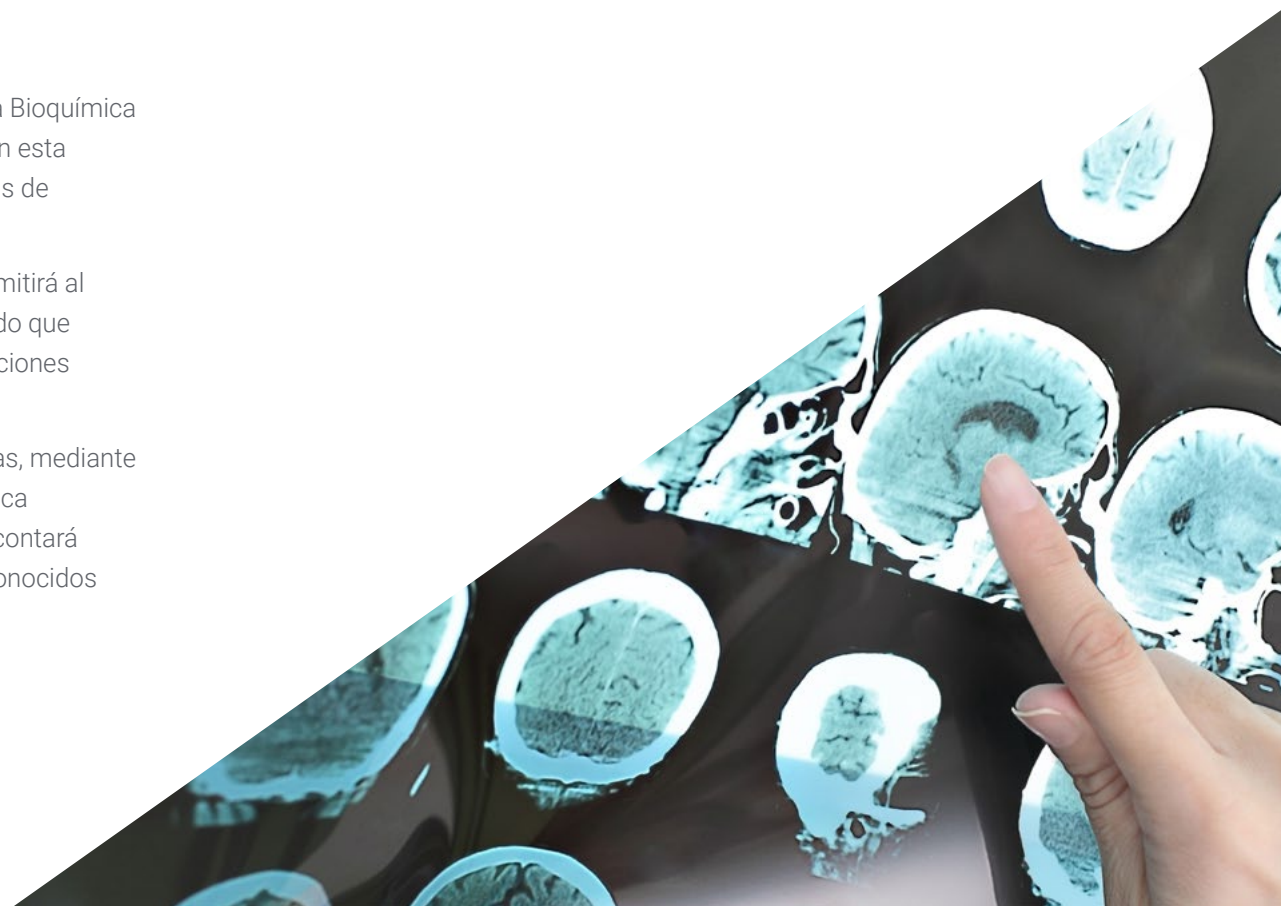
Este Curso puede ser la mejor inversión que puedes hacer en la selección de un programa de actualización por dos motivos: además de poner al día tus conocimientos en Bioquímica y Neuroanatomía de las Patologías Mentales más frecuentes, obtendrás un título de curso por la TECH - Universidad Tecnológica”

El Curso incluye casos clínicos reales y ejercicios para acercar el desarrollo del curso a la práctica clínica del médico”

Incluye en su cuadro docente a profesionales pertenecientes al ámbito de la Bioquímica y Neuroanatomía de las Patologías Mentales más Frecuentes, que vierten en esta formación la experiencia de su trabajo, además de reconocidos especialistas de sociedades científicas de referencia.

Su contenido multimedia, elaborado con la última tecnología educativa, permitirá al profesional un aprendizaje situado y contextual, es decir, un entorno simulado que proporcionará un estudio inmersivo programado para entrenarse ante situaciones reales.

El diseño de este programa se centra en el Aprendizaje Basado en Problemas, mediante el cual el médico deberá tratar de resolver las distintas situaciones de práctica profesional que se le planteen a lo largo del curso. Para ello, el especialista contará con la ayuda de un novedoso sistema de vídeo interactivo realizado por reconocidos expertos en el campo de la Bioquímica Cerebral y con gran experiencia.



02

Objetivos

El principal objetivo que persigue este programa es el desarrollo del aprendizaje teórico-práctico, de forma que el médico consiga dominar de forma práctica y rigurosa la Bioquímica y Neuroanatomía de las Patologías Mentales más frecuentes.





“

Este programa de actualización generará una sensación de seguridad en el desempeño de la praxis del médico, que le ayudará a crecer personal y profesionalmente”



Objetivos generales

- Capacitar la comprensión del funcionamiento global del cerebro, así como del conocimiento de la bioquímica que lo activa o lo inhibe.
- Manejar la actividad cerebral como mapa de los trastornos mentales.
- Describir la relación cerebro-mente.
- Desarrollar las tecnologías que producen cambios en el cerebro para conseguir salir de la enfermedad mental.
- Describir los trastornos neurológicos más habituales en la consulta psicológica.



Objetivos específicos de aprendizaje de cada módulo:

- Identificar los fundamentos biológicos de la conducta.
- Aprender la filogenia desde la ontogenia cerebral.
- Manejar el entramado neurológico y bioquímico en la globalidad del comportamiento humano.
- Desarrollar modelos que comprendan desde la actividad cerebral la salud y la enfermedad mental.
- Comprender y dominar la actividad bioquímica y anatómica específica en cada trastorno mental.
- Dominar los antagonistas y agonistas bioquímicos de la globalidad cerebral.
- Adquirir conocimientos farmacológicos en el tratamiento de la enfermedad mental.
- Capacitar en el desarrollo de modelos psicológicos que mejoren el desequilibrio bioquímico y anatómico.
- Implicar en la intervención multidisciplinar en los trastornos mentales.
- Descubrir como elementos psicosociales se traducen en actividad cerebral y con ello en intervención en la enfermedad.



“ *Aprovecha la oportunidad y da el paso para ponerte al día en las últimas novedades en Bioquímica y Neuroanatomía de las Patologías Mentales más Frecuentes* ”

03

Dirección del curso

Este programa incluye en su cuadro docente profesionales de la salud de reconocido prestigio, que pertenecen al ámbito de la psicología, y que vierten en esta formación la experiencia de su trabajo.

Además participan, en su diseño y elaboración, reconocidos especialistas miembros de sociedades científicas nacionales e internacionales de gran prestigio.





“

Aprende de profesionales de referencia, los últimos avances en Bioquímica y Neuroanatomía de las Patologías Mentales más frecuentes”

Dirección



Martínez Lorca, Alberto

- ♦ Médico especialista en Medicina Nuclear.
- ♦ Facultativo especialista de área medicina nuclear Hospital Universitario Rey Juan Carlos-Quiron.
- ♦ Estancia internacional en Turku PET Centre.
- ♦ Turku University Hospital.
- ♦ Finland.
- ♦ Medical Education Manager.
- ♦ Master en Psicoterapia de Tiempo Limitado y Psicología de la Salud.
- ♦ Coaching V.E.C.
- ♦ Director del área de estudios neurológicos del CEP de Madrid.
- ♦ Especialista en neurología de los sueños y sus trastornos.
- ♦ Divulgador para la población infantil (Teddy Bear Hospital).



Aguado Romo, Roberto

- ♦ Psicólogo especialista en Psicología Clínica.
- ♦ Especialista Europeo en Psicoterapia por la EFPA.
- ♦ Presidente del Instituto Europeo de Psicoterapia de Tiempo Limitado.
- ♦ Director de los Centros de Evaluación y Psicoterapia de Talavera, Bilbao y Madrid.
- ♦ Director de la revista científica Psinapsis.
- ♦ Master en Psicología Clínica y de la Salud por la Sociedad Española de Medicina Psicosomática y Psicología de la salud.
- ♦ Tutor de la asignatura Psicología Básica en la UNED.

Profesores

Fernandez, Angel

- ♦ Psicólogo Especialista Europeo en Psicoterapia por la EFPA.
- ♦ Psicólogo Sanitario.
- ♦ Máster en Psicología Clínica y Psicología de la Salud.
- ♦ Director del Centro de Evaluación y Psicoterapia de Madrid.
- ♦ Responsable tutor del área de Psicodiagnóstico e intervención psicológica del CEP. Autor de la técnica T.E.N.
- ♦ Jefe de estudios del Máster en Psicoterapia de Tiempo Limitado y Psicología de la Salud.
- ♦ Especialista en Hipnosis Clínica y Relajación.

González, Mónica

- ♦ Psicóloga responsable del Departamento de Psicología Infantil y Juvenil del Hospital Quirón de Marbella y de Avatar Psicólogos.
- ♦ Máster en Psicoterapia de Tiempo Limitado y Psicología de la Salud por el Instituto Europeo de Psicoterapias de Tiempo Limitado (I.E.P.T.L.).

Kaiser, Carlos. M.D.

- ♦ Médico especialista en O.R.I.
- ♦ Jefe de servicio de O.R.I. del Hospital General de Segovia.
- ♦ Académico de la Real Academia de Medicina de Salamanca.
- ♦ Máster en Psicoterapia de Tiempo Limitado y Psicología de la Salud.
- ♦ Experto en Medicina Psicosomática.

Casado, María

- ♦ Psicóloga sanitaria.
- ♦ Especialista en intervención familiar y de pareja en el CEP de Madrid.
- ♦ Máster en Psicoterapia de Tiempo Limitado y Psicología de la Salud.

Martínez-Lorca, Manuela

- ♦ Doctora en Psicología por la Universidad de Castilla-La Mancha.
- ♦ Psicóloga Sanitaria.
- ♦ Docente en el departamento de Psicología de la UCLM.
- ♦ Máster en Psicoterapia de Tiempo Limitado y Psicología de la Salud por el Instituto Europeo de Psicoterapias de Tiempo Limitado.
- ♦ Especialista en Hipnosis Clínica y Relajación.

Roldán, Lucía

- ♦ Psicóloga sanitaria
- ♦ Especialista en intervención cognitiva conductual.
- ♦ Máster en Psicoterapia de Tiempo Limitado y Psicología de la Salud.
- ♦ Experta en intervención con terapia energética.

Soria, Carmen

- ♦ Psicóloga especialista europeo en Psicoterapia en el centro de salud CEP de Madrid. Titular de la unidad psicosocial.
- ♦ Psicóloga sanitaria. Máster en Psicoterapia de Tiempo Limitado y Psicología de la salud.
- ♦ Especialista en pacientes crónicos. Especialista en Hipnosis Clínica y Relajación.



04

Estructura y contenido

La estructura de los contenidos ha sido diseñada por un equipo de profesionales conocedor de las implicaciones de la formación del médico, conscientes de la relevancia de la actualidad de la formación para poder actuar ante el paciente con patología mental o necesidades psicológicas con la enseñanza de calidad mediante las nuevas tecnologías educativas.

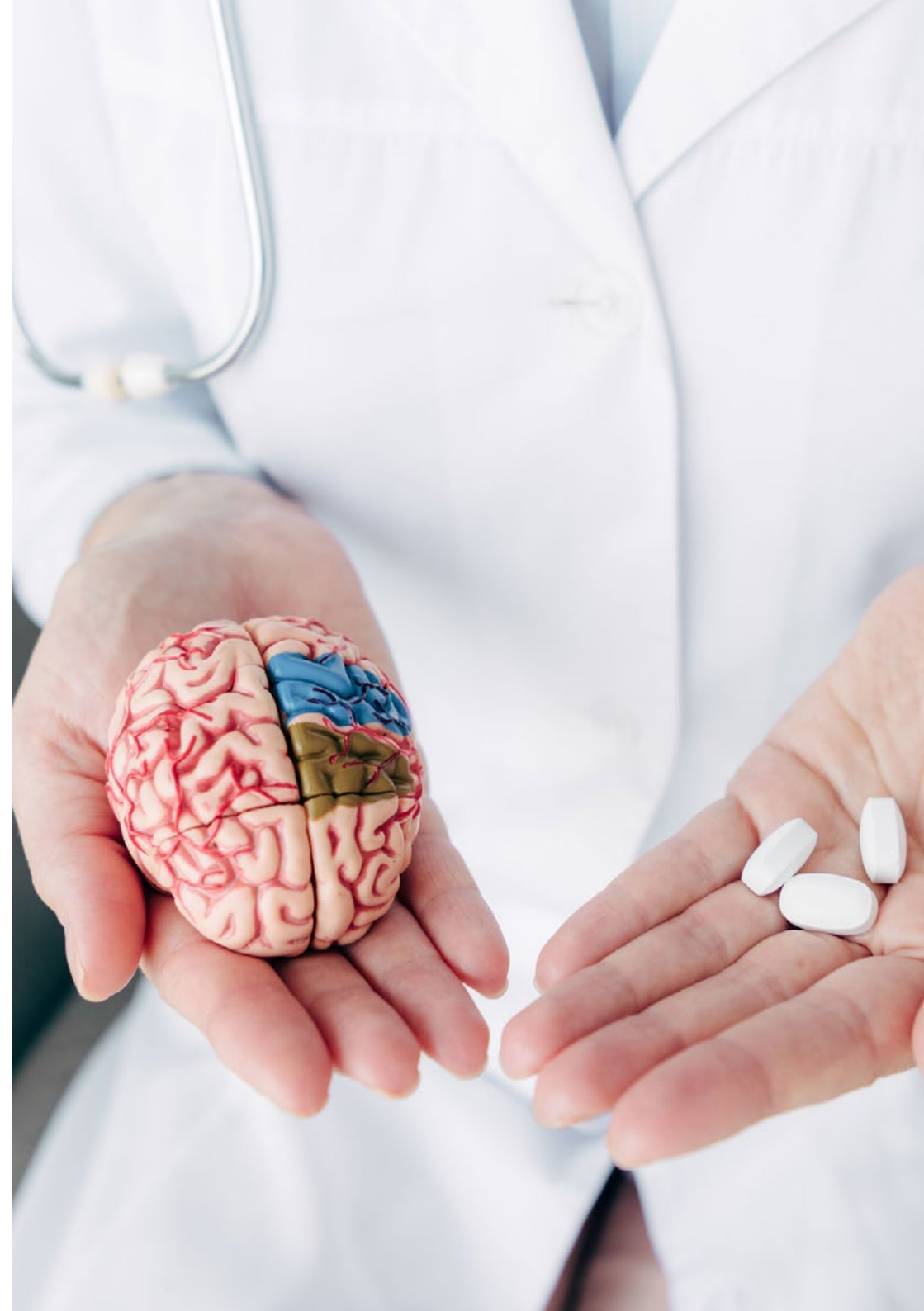


“

Este Curso Universitario en Bioquímica y Neuroanatomía de las Patologías Mentales más Frecuentes contiene el programa científico más completo y actualizado del mercado”

Módulo 1. Neuroanatomía y Bioquímica de los trastornos de la conciencia, estado de ánimo y conducta alimentaria

- 1.1. Neuroanatomía y Bioquímica de los trastornos de la conciencia y la memoria.
 - 1.1.1. Estados de hipervigilancia, obnubilación, confusional o crepuscular.
 - 1.1.2. Trastorno por despersonalización o desrealización.
 - 1.1.3. Trastornos de la memoria remota e inmediata.
 - 1.1.4. Clínica de desorientación, somnolencia.
 - 1.1.5. Clínica de Obnubilación, estupor, delirium, coma, estado crepuscular.
 - 1.1.6. Clínica de Agnosia, Anosoagnosia, apraxia, adiadococinesia.
 - 1.1.7. Trastornos de la memoria: Amnesia, Paramnesia, Pantalla amnésica, Letógica.
- 1.2. Neuroanatomía y Bioquímica de los trastornos de ansiedad
 - 1.2.1. Ataques de pánico.
 - 1.2.2. Agorafobia.
 - 1.2.3. Fobia Simple.
 - 1.2.4. Trastorno de ansiedad generalizada.
 - 1.2.5. Trastorno obsesivo compulsivo.
 - 1.2.6. Fobia social.
 - 1.2.7. Trastorno por estrés postraumático.
- 1.3. Neuroanatomía y Bioquímica de los trastornos del estado del ánimo,
 - 1.3.1. Distimia.
 - 1.3.2. Depresión mayor.
 - 1.3.3. Trastornos por déficit en la adaptación.
- 1.4. Neuroanatomía y Bioquímica de los trastornos de la conducta alimentaria.
 - 1.4.1. Pica.
 - 1.4.2. Trastorno por rumeación.
 - 1.4.3. Anorexia nerviosa.
 - 1.4.4. Bulimia nerviosa.
 - 1.4.5. Trastorno por atracón.



Módulo 2. Neuroanatomía y Bioquímica de los trastornos de control de impulsos, del sueño, personalidad y psicóticos

- 2.1. Neuroanatomía y Bioquímica de los trastornos de control de impulsos.
 - 2.1.1. Trastorno negativista desafiante.
 - 2.1.2. Trastorno explosivo intermitente.
 - 2.1.3. Trastorno de la personalidad antisocial.
 - 2.1.4. Trastorno de conducta.
 - 2.1.5. Cleptomanía.
 - 2.1.6. Piromanía.
- 2.2. Neuroanatomía y Bioquímica de los trastornos del sueño.
 - 2.2.1. Insomnio.
 - 2.2.2. Hipersomnia.
 - 2.2.3. Narcolepsia.
 - 2.2.4. Apnea.
 - 2.2.5. Trastornos del ritmo circadiano.
 - 2.2.6. Síndrome de piernas inquietas.
- 2.3. Neuroanatomía y Bioquímica de los trastornos de la personalidad.
 - 2.3.1. Trastorno de la personalidad límite.
 - 2.3.2. Trastorno de la personalidad esquizoide.
 - 2.3.3. Trastorno de la personalidad evitativo.
 - 2.3.4. Trastorno de la personalidad narcisista.
 - 2.3.5. Trastorno de la personalidad obsesivo-compulsiva.
- 2.4. Neuroanatomía y Bioquímica de los trastornos de los trastornos psicóticos.
 - 2.4.1. Esquizofrenia.
 - 2.4.2. Trastornos por delirios.
 - 2.4.3. Trastorno bipolar.
 - 2.4.4. Trastorno psicótico



*Una experiencia de formación única,
clave y decisiva para impulsar tu
desarrollo profesional”*

05

Metodología

Esta formación te ofrece una forma diferente de aprender. Nuestra metodología se desarrolla a través de una forma de aprendizaje de forma cíclica: el relearning. Este sistema de enseñanza es utilizado en las facultades de medicina y psicología más prestigiosas del mundo y se ha considerado uno de los más eficaces por publicaciones de gran relevancia como el *New England Journal of Medicine*.



“

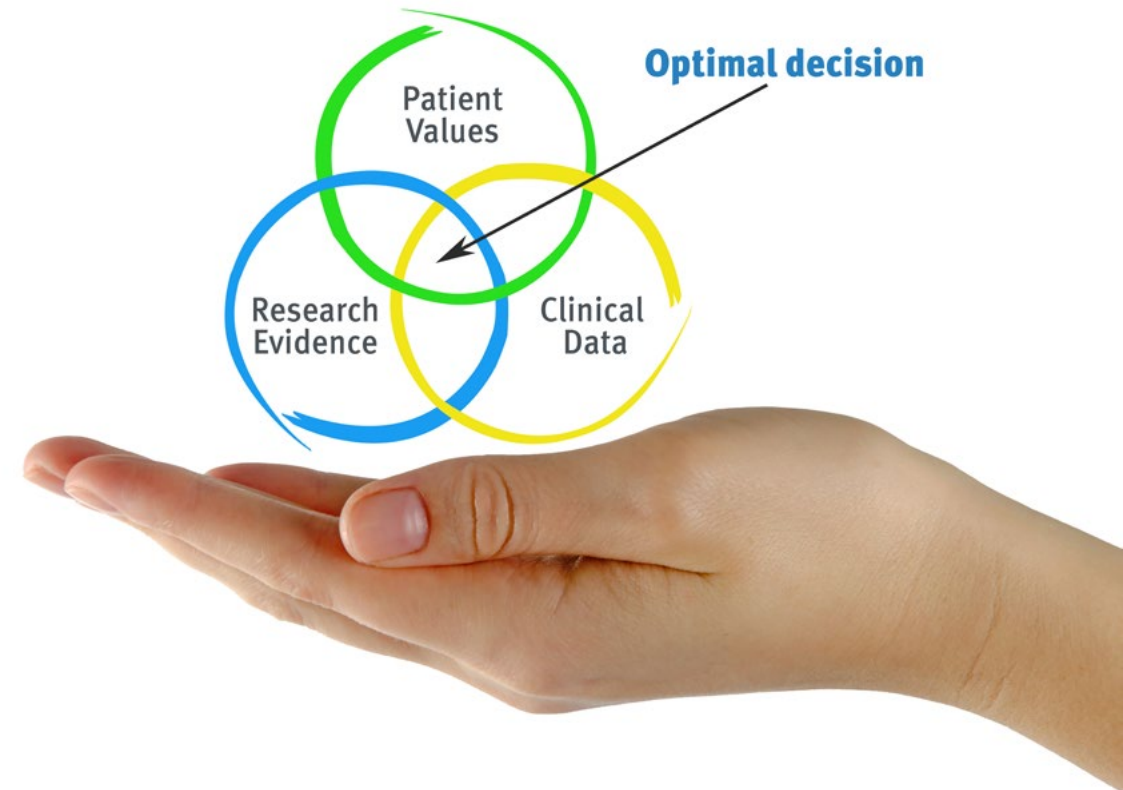
Descubre el Relearning, un sistema que abandona el aprendizaje lineal convencional, para llevarte a través de sistemas cíclicos de enseñanza: una forma de aprender que ha demostrado su enorme eficacia, especialmente en las materias que requieren memorización”

Ante una determinada situación, ¿qué haría usted? A lo largo de estos meses, el profesional se enfrentará a múltiples casos clínicos simulados, basados en pacientes reales en los que deberá investigar, establecer hipótesis y, finalmente, resolver la situación. Este método hace que los especialistas aprendan mejor, ya que aceptan más responsabilidad y se acercan a la realidad de su futuro profesional.

El caso clínico es la presentación comentada de un paciente, o grupo de pacientes, que se convierte en «caso», en un ejemplo o modelo que ilustra algún componente clínico peculiar, bien por su poder docente, bien por su singularidad o rareza. Es esencial que el caso se apoye en la vida profesional actual, intentando recrear los condicionantes reales en la práctica profesional del ámbito de la medicina.



El relearning te permitirá aprender con menos esfuerzo y más rendimiento, implicándote más en tu formación, desarrollando el espíritu crítico, la defensa de argumentos y el contraste de opiniones: una ecuación directa al éxito”



Según el Dr Gervas, el caso clínico es la presentación comentada de un paciente, o grupo de pacientes, que se convierte en «caso», en un ejemplo o modelo que ilustra algún componente clínico peculiar, bien por su poder docente, bien por su singularidad o rareza. Es esencial que el caso se apoye en la vida profesional actual, intentando recrear los condicionantes reales en la práctica profesional del psicólogo.

Se trata de una técnica que desarrolla el espíritu crítico y prepara al psicólogo para la toma de decisiones, la defensa de argumentos y el contraste de opiniones.

La eficacia del método se justifica con cuatro logros fundamentales:

01

Los alumnos que siguen este método no sólo consiguen la asimilación de conceptos, sino un desarrollo de su capacidad mental mediante ejercicios de evaluación de situaciones reales y aplicación de conocimientos.

02

El aprendizaje se concreta de una manera sólida, en capacidades prácticas, que permiten a un alumno una mejor integración en el mundo real.

03

Se consigue una asimilación más sencilla y eficiente de las ideas y conceptos, gracias al planteamiento de situaciones que han surgido de la realidad.

04

La sensación de eficiencia del esfuerzo invertido se convierte en un estímulo muy importante para el alumnado, que se traduce en un interés mayor en los aprendizajes y un incremento del tiempo dedicado a trabajar en el curso.



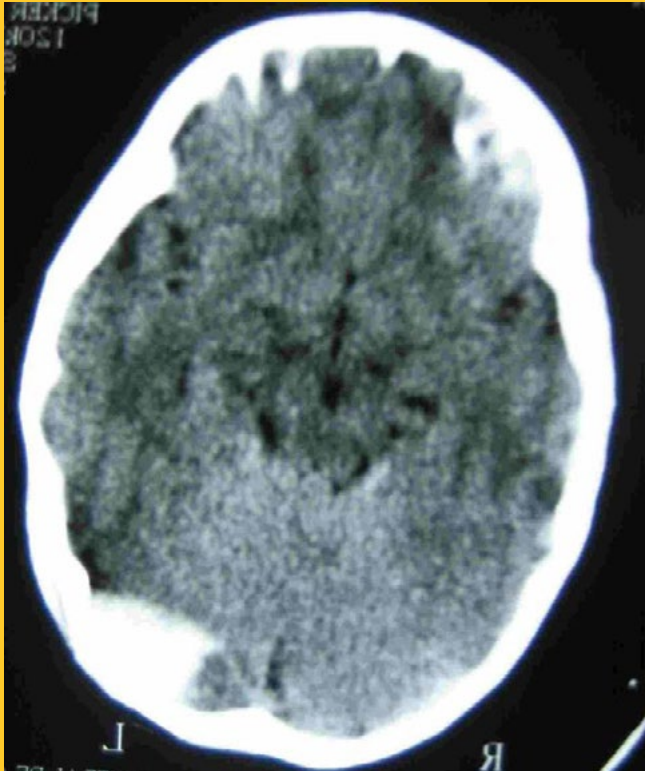


El alumno podrá aprender con las ventajas del acceso a entornos simulados de aprendizaje y el planteamiento de aprendizaje por observación, "Learning from an Expert"

Un sistema inmersivo de transmisión de conocimientos, a través de la participación en la resolución de problemas reales, apoyado en la mejor tecnología audiovisual del mercado docente.

Nuestra escuela es la primera en el mundo que combina el estudio de casos clínicos con un sistema de aprendizaje 100% online basado en la reiteración, que combina 8 elementos diferentes que suponen una evolución con respecto al simple estudio y análisis de casos.





Situado a la vanguardia pedagógica mundial, el método Relearning ha conseguido mejorar los niveles de satisfacción global de los profesionales que finalizan sus estudios, con respecto a los indicadores de calidad de la mejor universidad online en habla hispana. Se valoraron, como muy positivos, la calidad docente, la calidad de los materiales, la estructura del curso y los objetivos conseguidos.

Con más de 150.000 profesionales formados en esta metodología y un nivel de satisfacción de 8.01 a nivel internacional, el relearning ha demostrado estar a la altura de los más exigentes entornos de evaluación.

En nuestro sistema, el aprendizaje no es un proceso lineal, sino que sucede en espiral (aprendemos, desaprendemos, olvidamos y reaprendemos). Por eso, combinamos cada uno de estos elementos de forma concéntrica.

Más de 150.000 profesionales han sido formados a través de esta metodología, alcanzando un éxito sin precedentes. Todo ello en un entorno de alta exigencia, con los más elevados estándares de evaluación y de seguimiento.

Esta formación se apoyará, sobre todo, en la experiencia. Un proceso en el que poner a prueba los conocimientos que irás adquiriendo, consolidándolos y mejorándolos paulatinamente.

Durante toda tu formación, tendrás acceso a los mejores materiales educativos, preparados a conciencia para ti.



Material de estudio

Todos los contenidos didácticos son creados por los especialistas que van a impartir el curso, específicamente para él, de manera que el desarrollo didáctico sea realmente específico y concreto.

Estos contenidos son aplicados después al formato audiovisual que creará nuestra manera de trabajo online, con las técnicas más novedosas que nos permiten ofrecerte una gran calidad, en cada una de las piezas que pondremos a tu servicio.



Técnicas y procedimientos educativos en vídeo

Te acercamos a las técnicas más novedosas, a los últimos avances educativos, al primer plano de la actualidad educativa. Todo esto, en primera persona, con el máximo rigor, explicado y detallado para tu asimilación y comprensión. Y lo mejor, puedes verlos las veces que quieras.



Resúmenes interactivos

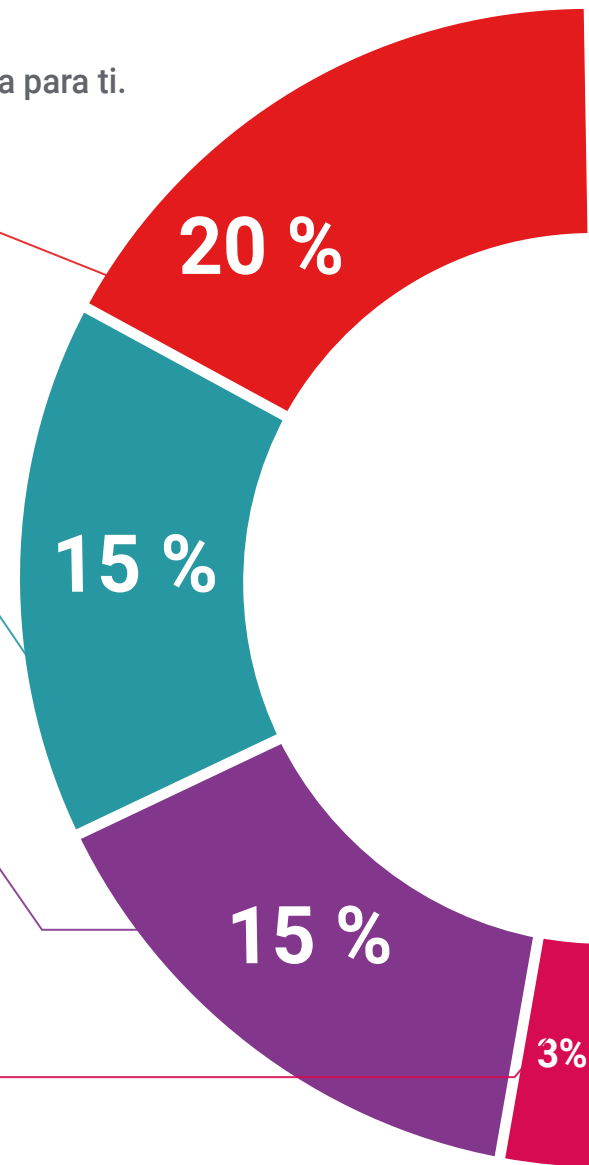
Presentamos los contenidos de manera atractiva y dinámica en píldoras multimedia que incluyen audio, vídeos, imágenes, esquemas y mapas conceptuales con el fin de afianzar el conocimiento. Este sistema exclusivo de formación para la presentación de contenidos multimedia fue premiado por Microsoft como "Caso de éxito en Europa".

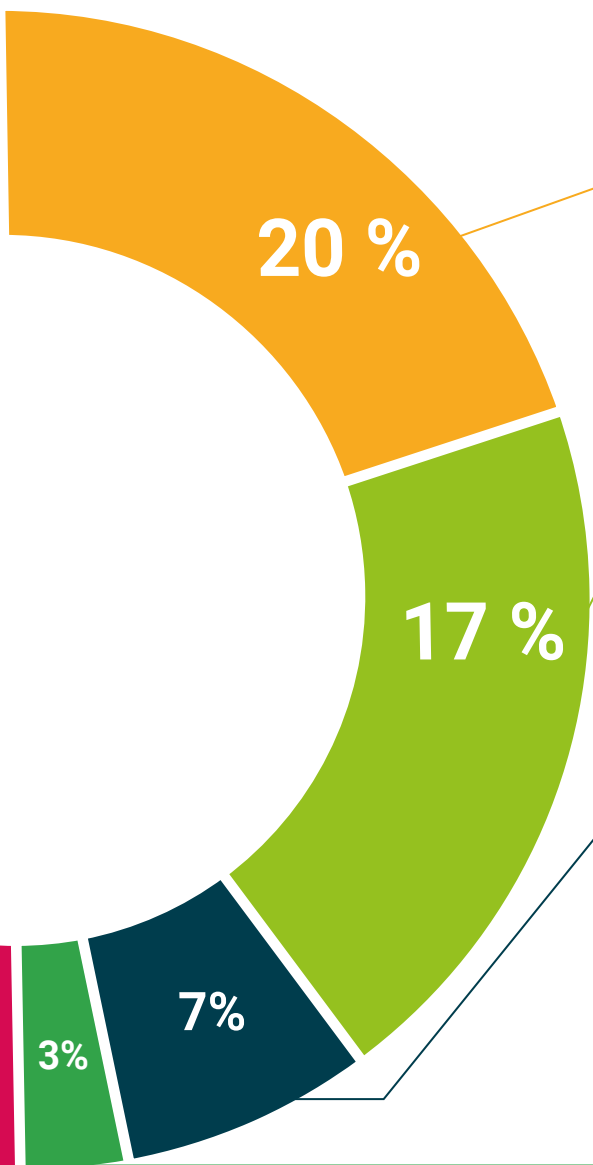


Lecturas complementarias

La participación en este curso te dará acceso a una biblioteca virtual en la que podrás complementar y mantener actualizada tu formación mediante los últimos artículos en el tema, documentos de consenso, guías internacionales...

Un recurso inestimable que podrás utilizar incluso cuando termines tu período de formación con nosotros.





Análisis de casos elaborados y guiados por expertos

El aprendizaje eficaz tiene necesariamente, que ser contextual. Por eso, te presentaremos los desarrollos de casos reales en los que el experto te guiará a través del desarrollo de la atención y la resolución de las diferentes situaciones: una manera clara y directa de conseguir el grado de comprensión más elevado.



Testing & Retesting

Evaluamos y reevaluamos periódicamente tu conocimiento a lo largo de este programa mediante actividades y ejercicios evaluativos y autoevaluativos: para que compruebes cómo vas consiguiendo tus metas.



Learning From an Expert

Evaluamos y reevaluamos periódicamente tu conocimiento a lo largo de este programa mediante actividades y ejercicios evaluativos y autoevaluativos: para que compruebes cómo vas consiguiendo tus metas.



Guías rápidas de actuación

Te ofrecemos los contenidos más relevantes del curso en forma de fichas o guías rápidas de actuación. Una manera sintética, práctica y eficaz de ayudarte a progresar en tu aprendizaje.



06

Titulación

El **Curso Universitario en Bioquímica y Neuroanatomía de las Patologías Mentales más frecuentes** le garantiza, además de la formación más rigurosa y actualizada, el acceso a un título de curso universitario expedido por la **TECH - Universidad Tecnológica**.



“

Supera con éxito este Curso y recibe tu titulación universitaria sin desplazamientos ni farragosos trámites”

Este **Curso Universitario en Bioquímica y Neuroanatomía de las Patologías Mentales más frecuentes** contiene el programa científico más completo y actualizado del mercado.

Tras la superación de las evaluaciones por parte del alumno, éste recibirá por correo postal con acuse de recibo su correspondiente **Título de Curso Universitario** emitido por la **TECH - Universidad Tecnológica**.

El título expedido por la **TECH - Universidad Tecnológica** expresará la calificación que haya obtenido en el Curso, y reúne los requisitos comúnmente exigidos por las bolsas de trabajo, oposiciones y comités evaluadores carreras profesionales.

Título: **Curso Universitario en Bioquímica y Neuroanatomía de las Patologías Mentales más frecuentes**

ECTS: **6**

Nº Horas Oficiales: **150**



*Apostilla de La Haya. En caso de que el alumno solicite que su título en papel recabe la Apostilla de La Haya, TECH EDUCATION realizará las gestiones oportunas para su obtención con un coste añadido de 140€ más gastos de envío del título apostillado.



Curso Universitario

Bioquímica y
Neuroanatomía
de las Patologías
Mentales más
Frecuentes

Modalidad: Online

Duración: 6 semanas

Titulación: TECH - Universidad Tecnológica

6 créditos ECTS

Horas lectivas: 150 h.

Curso Universitario

Bioquímica y Neuroanatomía de las Patologías Mentales más Frecuentes

