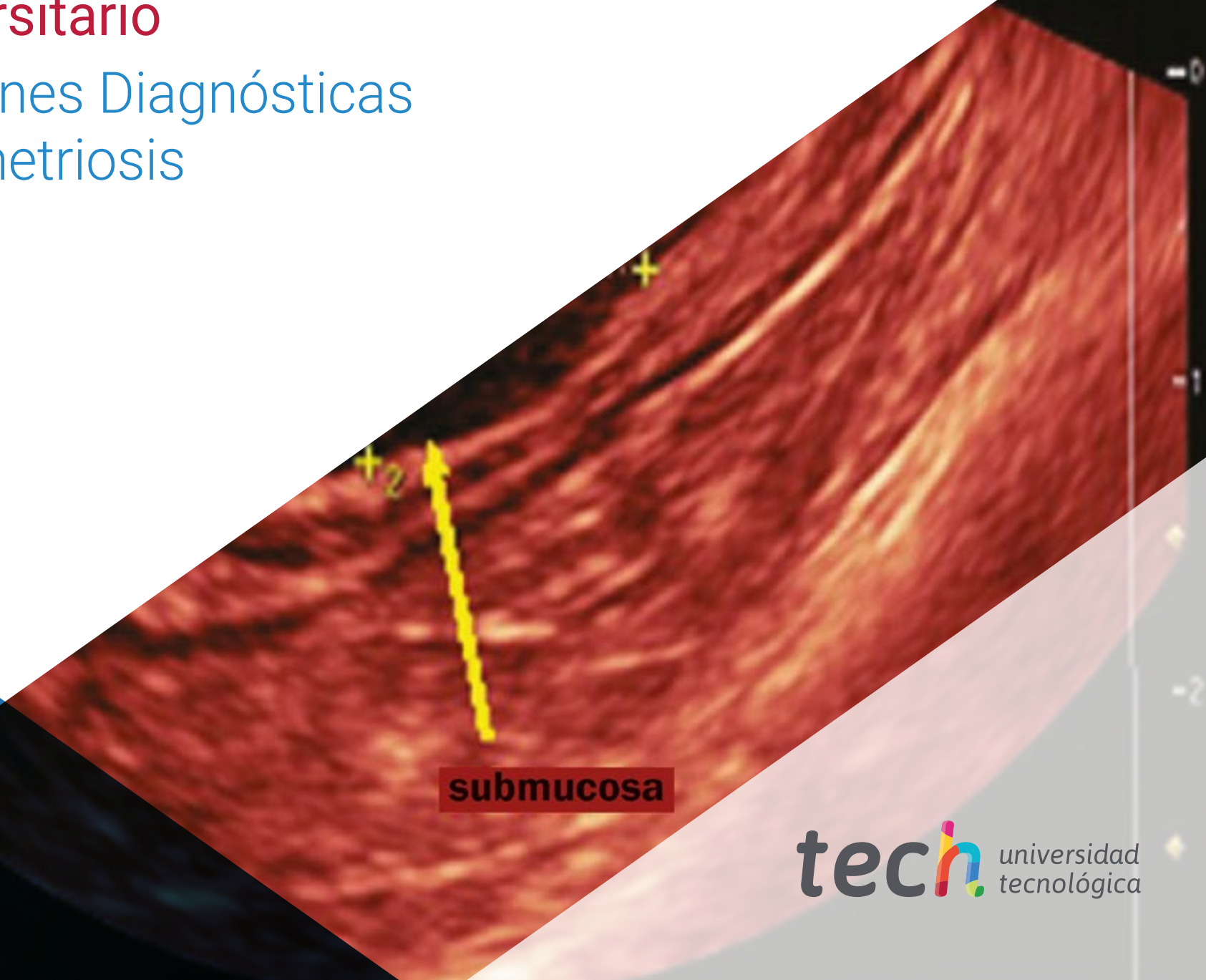


# Curso Universitario

## Aproximaciones Diagnósticas de la Endometriosis





## Curso Universitario

### Aproximaciones Diagnósticas de la Endometriosis

- » Modalidad: online
- » Duración: 6 semanas
- » Titulación: TECH Universidad Tecnológica
- » Acreditación: 6 ECTS
- » Dedicación: 16h/semana
- » Horario: a tu ritmo
- » Exámenes: online

Acceso web: [www.techtute.com/medicina/curso-universitario/aproximaciones-diagnosticas-Endometriosis](http://www.techtute.com/medicina/curso-universitario/aproximaciones-diagnosticas-Endometriosis)

# Índice

01

Presentación

---

*pág. 4*

02

Objetivos

---

*pág. 8*

03

Dirección del curso

---

*pág. 12*

04

Estructura y contenido

---

*pág. 16*

05

Metodología

---

*pág. 20*

06

Titulación

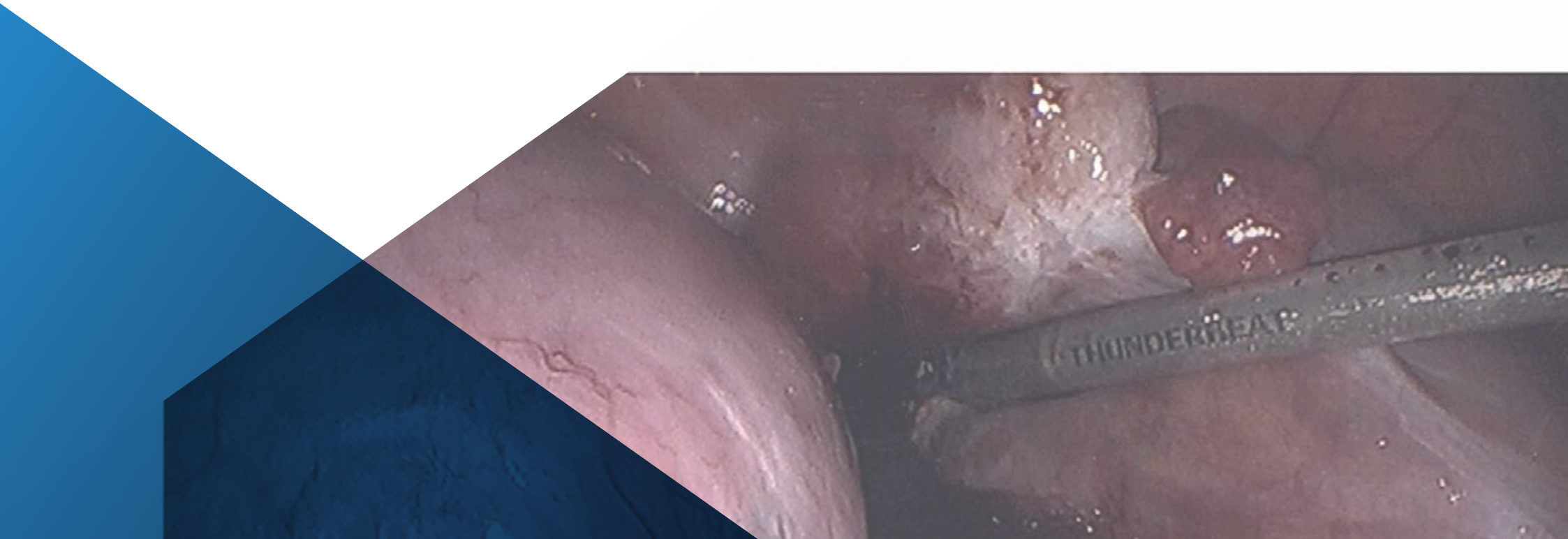
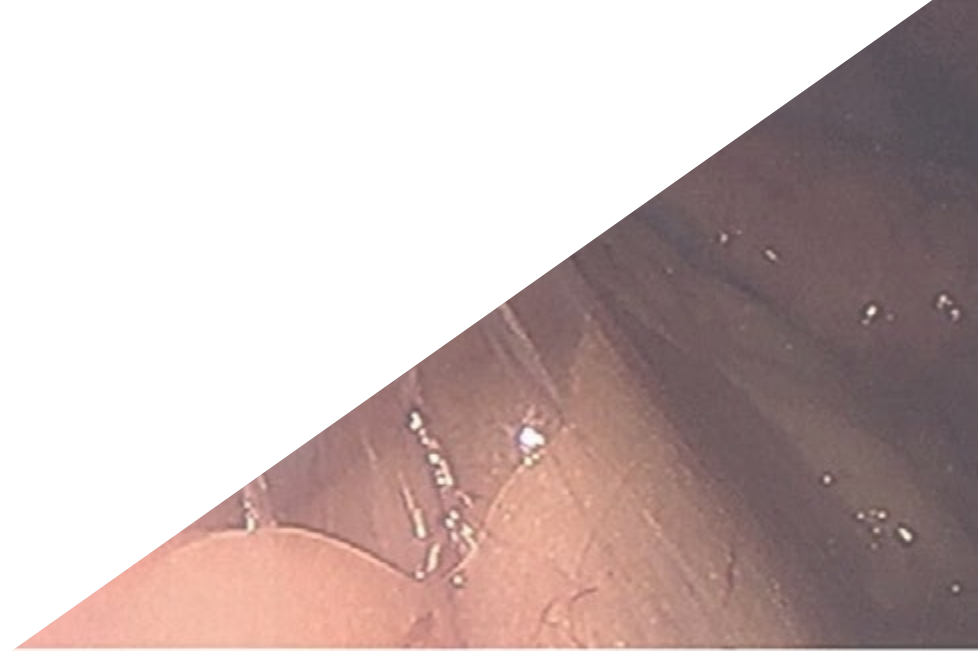
---

*pág. 28*

# 01

# Presentación

Actualice sus conocimientos en Aproximaciones Diagnósticas de la Endometriosis con esta especialización de alto nivel diseñada minuciosamente por profesionales del sector con años de experiencia en Endometriosis. Una especialización única que destaca por la calidad de su temario y por su metodología de aprendizaje fundamentada en el e-learning, que permite una asimilación más rápida y eficaz de los contenidos.





“

*Con este programa queremos cumplir tu objetivo de adquirir una especialización superior sobre este campo tan demandado”*

Siempre ha habido un gran interés por el diagnóstico de la enfermedad, realizarlo incluso antes de la aparición de síntomas, mediante biomarcadores, es decir, sustancias que detectan el estado de enfermo de un individuo. Los más conocidos son unas glicoproteínas que se usan como marcadores tumorales, siendo el más importante el CA 125. Este último marcador se ha venido usando en la práctica clínica, aunque con evidencia limitada acerca de su capacidad diagnóstica y pronóstica. Sin embargo, al no tener más opciones, se evaluará su utilidad ante una sospecha diagnóstica con pruebas combinadas.

Aparte, se han investigado muchos otros biomarcadores tanto en sangre como en orina. La investigación de anticuerpos y marcadores hormonales ha sido prometedora pero limitada, de igual forma, el análisis de interleuquinas tiene su utilidad, aunque reducida. Asimismo, se van a evaluar las diferentes líneas de investigación con la asociación de marcadores vasculares y factores de crecimiento que puede que tengan su uso en el futuro. No obstante, conocer en profundidad dicha asociación de estos marcadores con el diagnóstico de la Endometriosis, ayuda a comprender tanto el origen como el estado de la enfermedad. Sin embargo, los estudios más avanzados y por donde parece que se intenta llegar a un marcador útil en la práctica clínica pertenecen al campo de la genética, tanto en la búsqueda de MicroRNA e lncRNA como con la asociación de polimorfismos genéticos. Tras las iniciales dificultades acontecidas en el estudio de MicroRNA, los estudios se centran ahora en los lncRNA. Sin embargo, se aprenderá en este Curso Universitario, mucho más prometedor y entendible, el análisis de polimorfismos combinados.

Este Curso Universitario está diseñado para ayudar a los profesionales a tratar mejor a sus pacientes afectadas de Endometriosis. Se proporciona una educación y capacitación efectivas en los mecanismos de Aproximaciones Diagnósticas de la Endometriosis a través de la enseñanza práctica y teórica impartida por profesores de alto nivel.

Este **Curso Universitario en Aproximaciones Diagnósticas de la Endometriosis** contiene el programa educativo más completo y actualizado del mercado. Las características más destacadas de la especialización son:

- ♦ El desarrollo de casos prácticos presentados por expertos en Endometriosis
- ♦ Los contenidos gráficos, esquemáticos y eminentemente prácticos con los que están concebidos, recogen una información científica y práctica sobre aquellas disciplinas indispensables para el ejercicio profesional
- ♦ Las novedades sobre las técnicas de Endometriosis
- ♦ Los ejercicios prácticos donde realizar el proceso de autoevaluación para mejorar el aprendizaje
- ♦ Su especial hincapié en metodologías innovadoras en técnicas de Endometriosis
- ♦ Las lecciones teóricas, preguntas al experto, foros de discusión de temas controvertidos y trabajos de reflexión individual
- ♦ La disponibilidad de acceso a los contenidos desde cualquier dispositivo fijo o portátil con conexión a internet



*Un Curso Universitario creado para llevar al profesional a través de los conocimientos imprescindibles en Endometriosis, que podrá aplicar en su práctica diaria”*

“

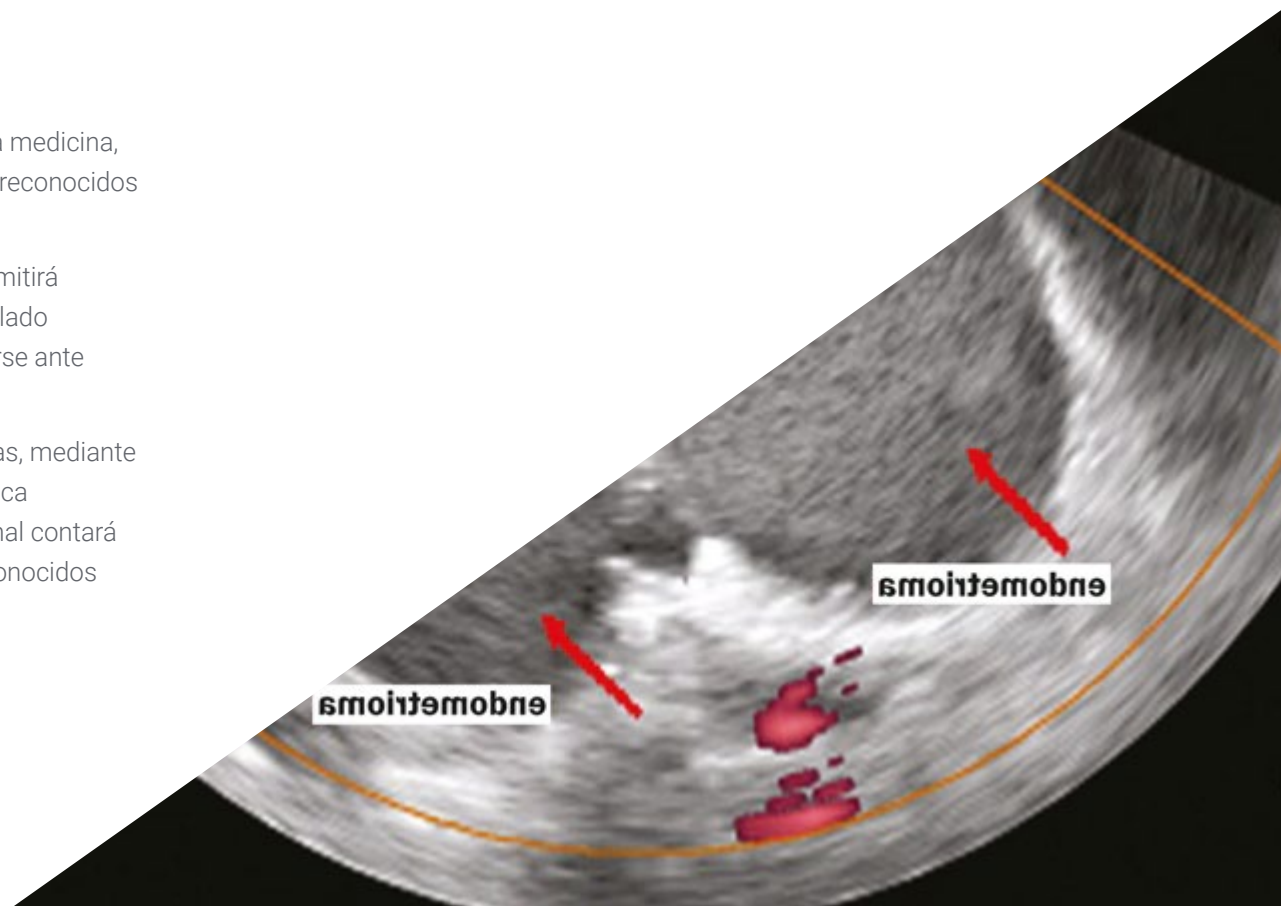
*Amplía tus conocimientos a través de este Curso Universitario y especialízate en Endometriosis hasta conseguir la excelencia en este ámbito”*

*Este Curso Universitario 100% online te permitirá compaginar tus estudios con tu labor profesional a la vez que aumentas tus conocimientos en este ámbito.*

Incluye en su cuadro docente a profesionales pertenecientes al ámbito de la medicina, que vierten en esta especialización la experiencia de su trabajo, además de reconocidos especialistas de sociedades de referencia y universidades de prestigio.

Su contenido multimedia, elaborado con la última tecnología educativa, permitirá al profesional un aprendizaje situado y contextual, es decir, un entorno simulado que proporcionará una especialización inmersiva programada para entrenarse ante situaciones reales.

El diseño de este programa se centra en el Aprendizaje Basado en Problemas, mediante el cual el médico deberá tratar de resolver las distintas situaciones de práctica profesional que se le planteen a lo largo del programa. Para ello, el profesional contará con la ayuda de un novedoso sistema de vídeo interactivo realizado por reconocidos expertos en Endometriosis, y con gran experiencia.



# 02 Objetivos

El Curso Universitario en Aproximaciones Diagnósticas de la Endometriosis está orientado a facilitar la actuación del profesional con los últimos avances y tratamientos más novedosos en el sector, logrando una capacitación superior que le permita actuar con total seguridad ante los casos que se presentan en su consulta.

A close-up photograph of a person's hand in a white lab coat, holding a pen over a clipboard. The clipboard has a form titled "Discharge Form" with fields for "Date Admitted" and "Phone No.". Below these fields, there are checkboxes for "Yes" and "No" and the text "Patient Terminated". The background is a blurred outdoor scene with a window.

Discharge Form

Date Admitted

Phone No.:

Yes  No

Patient Terminated



“

*En TECH nos hemos propuesto el objetivo de ofrecerte la especialización más completa del mercado en Endometriosis para que adquieras un nivel superior de capacitación que te eleve hasta la élite profesional”*



## Objetivos generales

---

- ♦ Desarrollar su experiencia educativa y profesional en todas las áreas centrales de la Endometriosis, dándole el conocimiento apropiado, la comprensión y las habilidades profesionales para mejorar el trato de la paciente con esta enfermedad crónica
- ♦ Desarrollar habilidades de liderazgo en la Endometriosis, con el fin de ser capaz de formar un equipo multidisciplinar enfocado en esta patología
- ♦ Adquirir la comprensión de los procesos involucrados en la etiopatogenia y fisiopatología de la Endometriosis, así como, de los aspectos epidemiológicos de la misma, que aportaran los conocimientos adecuados para realizar una correcta historia clínica de la enfermedad
- ♦ Alcanzar las aptitudes suficientes para realizar una aproximación diagnóstica de la paciente a través de los síntomas clínicos que presenta. Ampliar conocimientos acerca de la sintomatología menos frecuente
- ♦ Profundizar en los distintos enfoques diagnósticos de la Endometriosis desde una perspectiva crítica sobre la práctica clínica habitual. Analizar criterios diagnósticos combinados
- ♦ Obtener el conocimiento de técnicas diagnósticas en investigación que abarcan desde la inmunología, a la genética y la epigenética. Desarrollar competencias para saber interpretar resultados y en qué situaciones aplicarlos
- ♦ Lograr las capacidades competentes para la correcta clasificación de la Endometriosis. Conocer los tipos de Endometriosis y su severidad según diferentes clasificaciones
- ♦ Desarrollar la capacidad para tener una visión integradora de la adenomiosis. Capacidad de diagnóstico, seguimiento y tratamiento de las pacientes afectas de esta enfermedad. Conocer en profundidad los actuales campos de investigación
- ♦ Conocer en profundidad la Endometriosis desde el punto de vista del tratamiento. Profundizar en el conocimiento de las nuevas terapias médicas. Saber de las nuevas líneas terapéuticas en investigación
- ♦ Adquirir el conocimiento de las técnicas quirúrgicas más apropiadas dependiendo de la situación de la paciente y el tipo de Endometriosis. Ampliar los conocimientos acerca de las complicaciones y sus tratamientos
- ♦ Profundizar acerca de los aspectos médicos y preventivos de los efectos de la Endometriosis desde el campo de la medicina reproductiva. Conocer las perspectivas de la embriología y el laboratorio de fertilización in vitro
- ♦ Conocer de manera profunda las asociaciones con diferentes situaciones patológicas. Ampliar el conocimiento del manejo de la Endometriosis asociado a enfermedades autoinmunes. Profundizar acerca del riesgo de padecer cáncer y abordar diferentes enfoques diagnósticos y preventivos





## Objetivos específicos

---

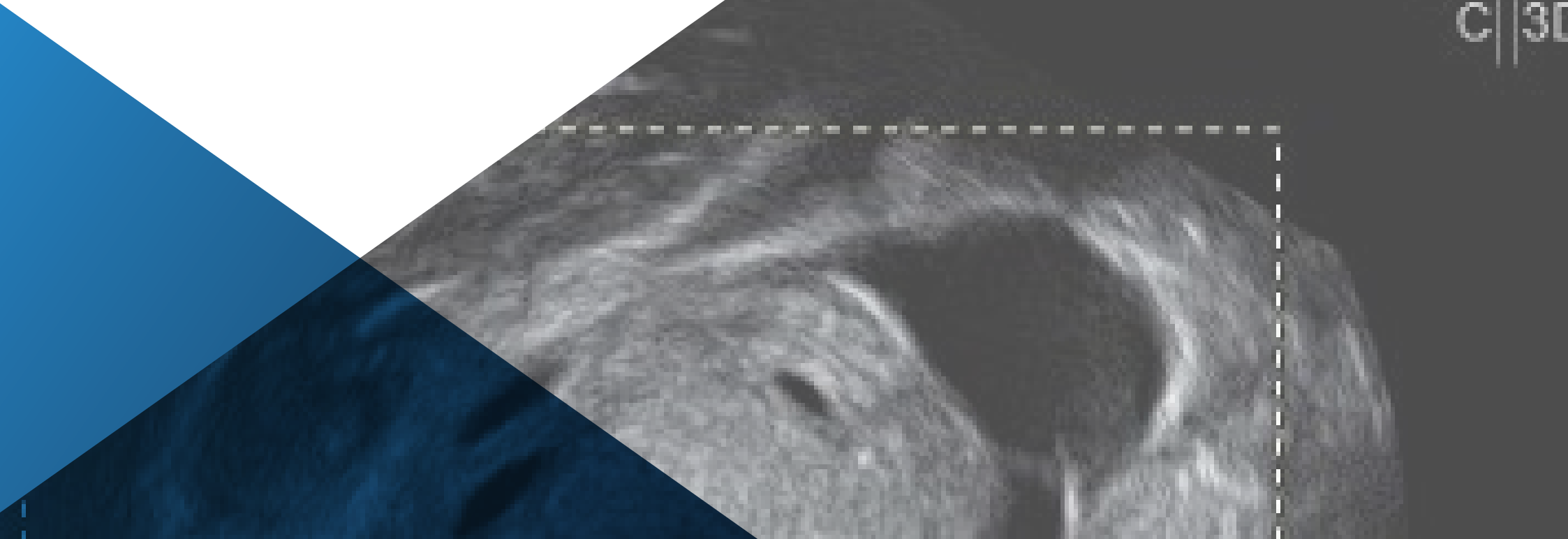
- ◆ Conocer en profundidad las glicoproteínas usadas como marcadores tumorales en el diagnóstico de la Endometriosis. Indagar acerca de la utilidad del marcador CA 125 y sus usos en la práctica clínica
- ◆ Saber cómo se relacionan los diferentes factores de crecimiento y vasculares analizados como biomarcadores de la Endometriosis. Saber de su base patogénica para tal relación. Comprender los estudios del VEGF como biomarcador de Endometriosis
- ◆ Adquirir los conocimientos fundamentales de la inmunología en la Endometriosis, y cuáles son las interleuquinas estudiadas como biomarcadores. Tener la habilidad de realizar lectura crítica de los estudios realizados
- ◆ Profundizar en el perfil hormonal de las pacientes con Endometriosis. Conocer qué hormonas han sido estudiadas como biomarcadores. Entender el perfil hormonal de la paciente con alto riesgo de Endometriosis desde la perspectiva de la fisiopatología
- ◆ Conocer de manera profunda los biomarcadores urinarios más investigados y prometedores. Comprender la base patogénica para su aparición en orina y el por qué de su dificultad en la precisión diagnóstica
- ◆ Adquirir las habilidades para comprender el significado de la proteómica y la metabolómica en el estudio de los marcadores diagnósticos de la Endometriosis. Entender las limitaciones de la técnica y evaluar su utilidad en el campo de la investigación
- ◆ Conocer en profundidad las pruebas diagnósticas propuestas basadas en estudios de MicroRNA. Comprender el significado del estudio de estas en asociación a la respuesta inmune, asimismo conocer las diferentes vías de inmunidad con respecto a los MicroRNA. Entender las limitaciones de la técnica
- ◆ Profundizar en los estudios de lncRNA y su asociación en el diagnóstico de la Endometriosis. Entender la diferencia con los estudios de MicroRNA y de las vías de actuación en la patogenia de la Endometriosis

03

# Dirección del curso

El programa incluye en su cuadro docente a expertos de referencia en Endometriosis, que vierten en esta especialización la experiencia de su trabajo. Además, participan en su diseño y elaboración otros expertos de reconocido prestigio que completan el programa de un modo interdisciplinar.

A	B
C	3D







“

*Los principales expertos en ginecología y obstetricia se han unido para mostrarte todos sus conocimientos en este campo”*

## Dirección



### Dra. Moliner Renau, Belén

- ♦ Directora, Unidad de Endometriosis Instituto Bernabeu
- ♦ Responsable del Departamento de Ecografía de Medicina Reproductiva del Instituto Bernabeu
- ♦ Coordinadora del Grupo de Trabajo "Imagen y Fertilidad" de la Sociedad Española de Fertilidad
- ♦ Especialista en Obstetricia y Ginecología vía MIR, Hospital Clínico Universitario de Valencia
- ♦ Doctora en Medicina y Cirugía "Cum Laude", Universidad de Valencia
- ♦ Máster en Reproducción Humana, Universidad Rey Juan Carlos
- ♦ Máster en Metodología de la investigación, Universidad Autónoma de Barcelona
- ♦ Estudios avanzados para el uso de STATA en investigación biomédica, Universidad Autónoma de Barcelona
- ♦ Experto en Genética médica, Universidad de Valencia
- ♦ Máster en enfermedades autoinmunes
- ♦ University Certificate Introduction to Regenerative Medicine: Biology and Applications of Human Stem Cells, Universidad de Valencia

## Profesor

### Dra. Fabregat Reolid, Ana

- Directora del Departamento de Análisis Clínicos del Instituto Bernabeu
- Doctora en Farmacia y especialista en Biología de la Reproducción Humana. Instituto Bernabéu de Alicante

### Dra. Lledo Bosch, Belén

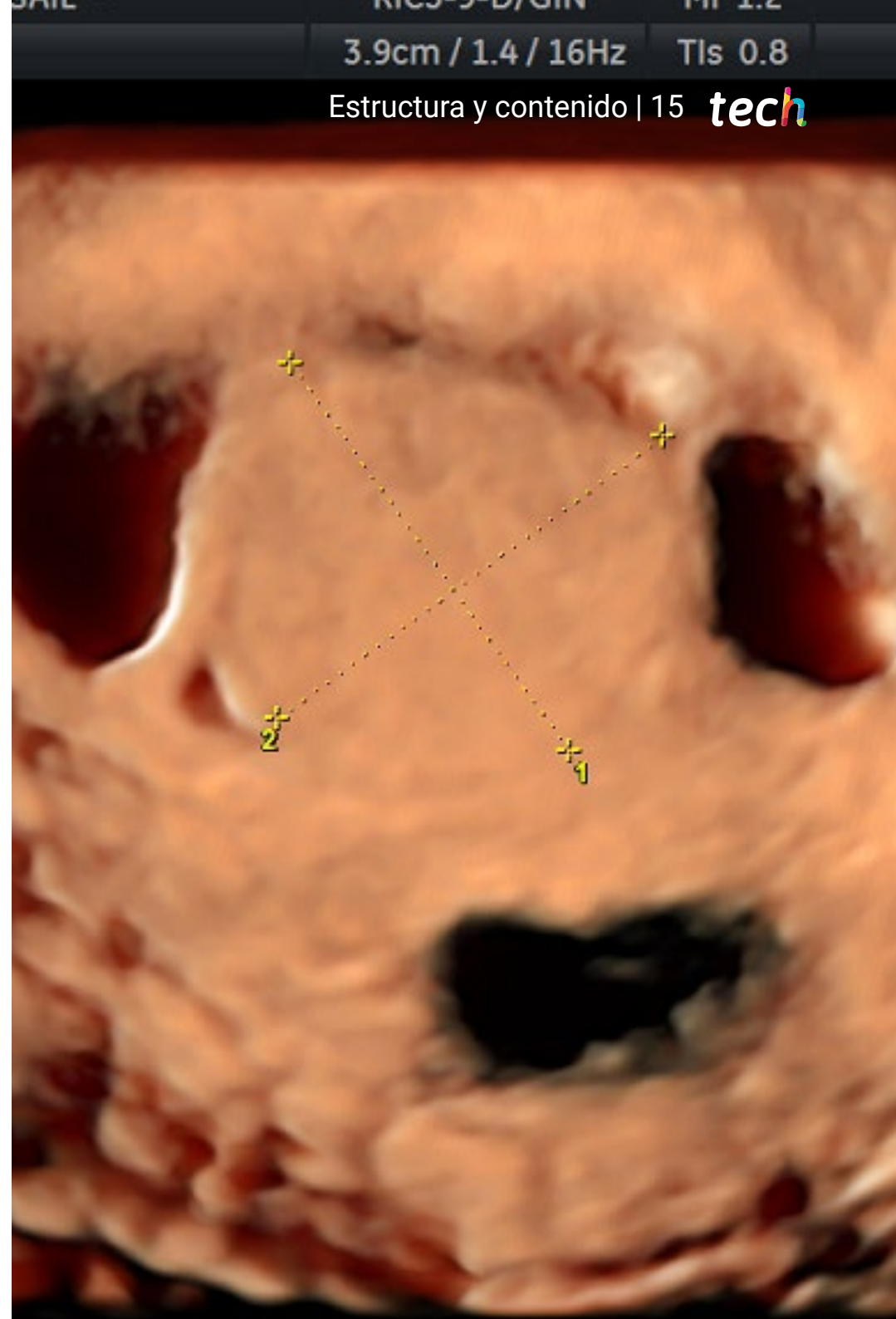
- Directora científica de IBBiotech. Doctora en Biología. Especialista en Genética médica.

### Dr. Ortiz Salcedo, Jose Antonio

- Bioquímico y Biólogo Molecular. IBiotech

### Dra. Morales Sabater, Ruth

- Farmacéutica, especialista en genética y biología molecular. IBiotech



04

# Estructura y contenido

La estructura de los contenidos ha sido diseñada por los mejores profesionales del sector en Endometriosis, con una amplia trayectoria y reconocido prestigio en la profesión, avalado por el volumen de casos revisados, estudiados e intervenidos, y con amplio dominio de las nuevas tecnologías aplicadas a la docencia.





“

*Este Curso Universitario contiene el programa científico más completo y actualizado del mercado, lo que lo convierte en tu mejor opción de estudio”*

## Módulo 1. Aproximaciones diagnósticas de la Endometriosis

- 1.1. Glicoproteínas: Marcadores tumorales
  - 1.1.1. CA 125
- 1.2. Factores de crecimiento y angiogénesis
  - 1.2.1. VEGF
- 1.3. Anticuerpos
- 1.4. Interleucinas y citoquinas
- 1.5. Hormonas
  - 1.5.1. Aromatasa
- 1.6. Biomarcadores urinarios
- 1.7. Estudio de las "Omicas" como biomarcadores
  - 1.7.1. Proteomica
  - 1.7.2. Metabolomica
- 1.8. MicroRNA
- 1.9. Long non coding RNA
- 1.10. Estudio del genoma. Polimorfismos asociados





“

*Una experiencia de especialización  
única, clave y decisiva para impulsar  
tu desarrollo profesional”*

05

# Metodología

Este programa de capacitación ofrece una forma diferente de aprender. Nuestra metodología se desarrolla a través de un modo de aprendizaje de forma cíclica: ***el Relearning***.

Este sistema de enseñanza es utilizado, por ejemplo, en las facultades de medicina más prestigiosas del mundo y se ha considerado uno de los más eficaces por publicaciones de gran relevancia como el ***New England Journal of Medicine***.





“

*Descubre el Relearning, un sistema que abandona el aprendizaje lineal convencional para llevarte a través de sistemas cíclicos de enseñanza: una forma de aprender que ha demostrado su enorme eficacia, especialmente en las materias que requieren memorización”*

## En TECH empleamos el Método del Caso

Ante una determinada situación, ¿qué debería hacer un profesional? A lo largo del programa, los estudiantes se enfrentarán a múltiples casos clínicos simulados, basados en pacientes reales en los que deberán investigar, establecer hipótesis y, finalmente, resolver la situación. Existe abundante evidencia científica sobre la eficacia del método. Los especialistas aprenden mejor, más rápido y de manera más sostenible en el tiempo.

*Con TECH podrás experimentar una forma de aprender que está moviendo los cimientos de las universidades tradicionales de todo el mundo.*



Según el Dr. Gérvas, el caso clínico es la presentación comentada de un paciente, o grupo de pacientes, que se convierte en «caso», en un ejemplo o modelo que ilustra algún componente clínico peculiar, bien por su poder docente, bien por su singularidad o rareza. Es esencial que el caso se apoye en la vida profesional actual, intentando recrear los condicionantes reales en la práctica profesional del médico.

“

*¿Sabías que este método fue desarrollado en 1912, en Harvard, para los estudiantes de Derecho? El método del caso consistía en presentarles situaciones complejas reales para que tomaran decisiones y justificasen cómo resolverlas. En 1924 se estableció como método estándar de enseñanza en Harvard”*

La eficacia del método se justifica con cuatro logros fundamentales:

1. Los alumnos que siguen este método no solo consiguen la asimilación de conceptos, sino un desarrollo de su capacidad mental, mediante ejercicios de evaluación de situaciones reales y aplicación de conocimientos.
2. El aprendizaje se concreta de una manera sólida en capacidades prácticas que permiten al alumno una mejor integración en el mundo real.
3. Se consigue una asimilación más sencilla y eficiente de las ideas y conceptos, gracias al planteamiento de situaciones que han surgido de la realidad.
4. La sensación de eficiencia del esfuerzo invertido se convierte en un estímulo muy importante para el alumnado, que se traduce en un interés mayor en los aprendizajes y un incremento del tiempo dedicado a trabajar en el curso.



## Relearning Methodology

TECH potencia el uso del método del caso de Harvard con la mejor metodología de enseñanza 100% online del momento: el Relearning.

Esta universidad es la primera en el mundo que combina el estudio de casos clínicos con un sistema de aprendizaje 100% online basado en la reiteración, que combina un mínimo de 8 elementos diferentes en cada lección, y que suponen una auténtica revolución con respecto al simple estudio y análisis de casos.

*El profesional aprenderá mediante casos reales y resolución de situaciones complejas en entornos simulados de aprendizaje. Estos simulacros están desarrollados a partir de software de última generación que permiten facilitar el aprendizaje inmersivo.*





Situado a la vanguardia pedagógica mundial, el método Relearning ha conseguido mejorar los niveles de satisfacción global de los profesionales que finalizan sus estudios, con respecto a los indicadores de calidad de la mejor universidad online en habla hispana (Universidad de Columbia).

Con esta metodología, se han capacitado más de 250.000 médicos con un éxito sin precedentes en todas las especialidades clínicas con independencia de la carga en cirugía. Nuestra metodología pedagógica está desarrollada en un entorno de máxima exigencia, con un alumnado universitario de un perfil socioeconómico alto y una media de edad de 43,5 años.

*El Relearning te permitirá aprender con menos esfuerzo y más rendimiento, implicándote más en tu especialización, desarrollando el espíritu crítico, la defensa de argumentos y el contraste de opiniones: una ecuación directa al éxito.*

En nuestro programa, el aprendizaje no es un proceso lineal, sino que sucede en espiral (aprender, desaprender, olvidar y reaprender). Por eso, se combinan cada uno de estos elementos de forma concéntrica.

La puntuación global que obtiene el sistema de aprendizaje de TECH es de 8.01, con arreglo a los más altos estándares internacionales.



Este programa ofrece los mejores materiales educativos, preparados a conciencia para los profesionales:

#### Material de estudio

Todos los contenidos didácticos son creados por los especialistas que van a impartir el curso, específicamente para él, de manera que el desarrollo didáctico sea realmente específico y concreto.

Estos contenidos son aplicados después al formato audiovisual, para crear el método de trabajo online de TECH. Todo ello, con las técnicas más novedosas que ofrecen piezas de gran calidad en todos y cada uno los materiales que se ponen a disposición del alumno.

#### Técnicas quirúrgicas y procedimientos en video

TECH acerca al alumno las técnicas más novedosas, los últimos avances educativos y al primer plano de la actualidad en técnicas médicas. Todo esto, en primera persona, con el máximo rigor, explicado y detallado para contribuir a la asimilación y comprensión del estudiante. Y lo mejor de todo, pudiéndolo ver las veces que quiera.

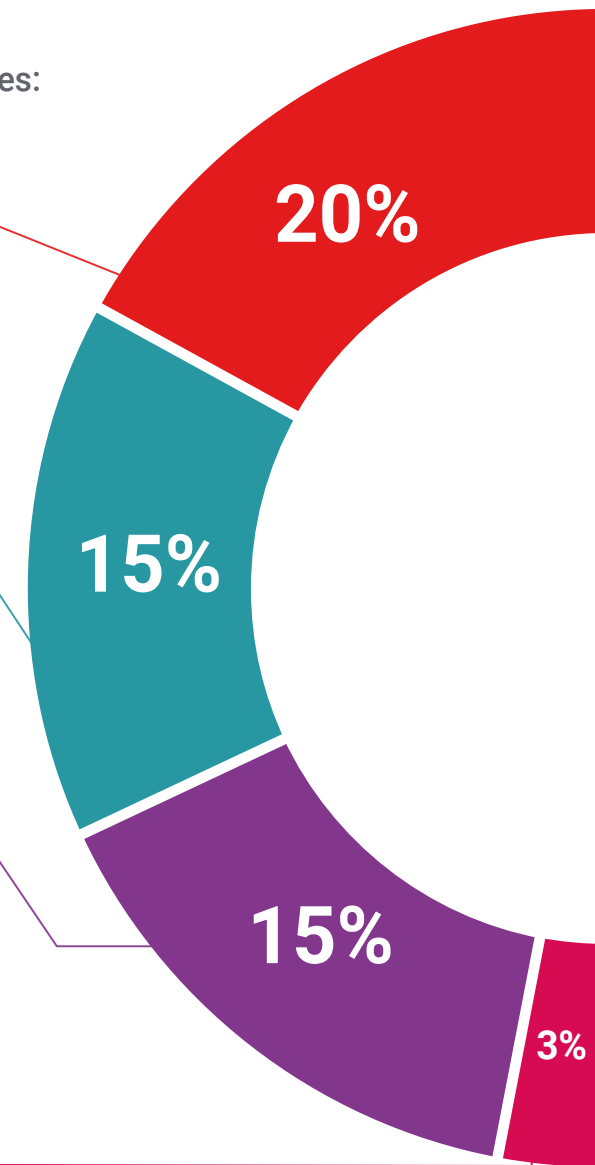
#### Resúmenes interactivos

El equipo de TECH presenta los contenidos de manera atractiva y dinámica en píldoras multimedia que incluyen audios, vídeos, imágenes, esquemas y mapas conceptuales con el fin de afianzar el conocimiento.

Este exclusivo sistema educativo para la presentación de contenidos multimedia fue premiado por Microsoft como "Caso de éxito en Europa".

#### Lecturas complementarias

Artículos recientes, documentos de consenso y guías internacionales, entre otros. En la biblioteca virtual de TECH el estudiante tendrá acceso a todo lo que necesita para completar su capacitación.





#### Análisis de casos elaborados y guiados por expertos

El aprendizaje eficaz tiene, necesariamente, que ser contextual. Por eso, TECH presenta los desarrollos de casos reales en los que el experto guiará al alumno a través del desarrollo de la atención y la resolución de las diferentes situaciones: una manera clara y directa de conseguir el grado de comprensión más elevado.



#### Testing & Retesting

Se evalúan y reevalúan periódicamente los conocimientos del alumno a lo largo del programa, mediante actividades y ejercicios evaluativos y autoevaluativos para que, de esta manera, el estudiante compruebe cómo va consiguiendo sus metas.



#### Clases magistrales

Existe evidencia científica sobre la utilidad de la observación de terceros expertos. El denominado Learning from an Expert afianza el conocimiento y el recuerdo, y genera seguridad en las futuras decisiones difíciles.



#### Guías rápidas de actuación

TECH ofrece los contenidos más relevantes del curso en forma de fichas o guías rápidas de actuación. Una manera sintética, práctica y eficaz de ayudar al estudiante a progresar en su aprendizaje.





06

# Titulación

El Curso Universitario en Aproximaciones Diagnósticas de la Endometriosis garantiza, además de la capacitación más rigurosa y actualizada, el acceso a un título de Curso Universitario expedido por TECH Universidad Tecnológica.





“

*Supera con éxito esta especialización y recibe tu titulación universitaria sin desplazamientos ni farragosos trámites”*

Este **Curso Universitario en Aproximaciones Diagnósticas de la Endometriosis** contiene el programa científico más completo y actualizado del mercado.

Tras la superación de la evaluación, el alumno recibirá por correo postal\* con acuse de recibo su correspondiente título de **Curso Universitario** emitido por **TECH Universidad Tecnológica**.

Este título propio contribuye de forma relevante al desarrollo de la educación continua del profesional y aporta un alto valor curricular universitario a su formación, y es 100% válido en todas las Oposiciones, Carrera Profesional y Bolsas de Trabajo de cualquier Comunidad Autónoma española.

Título: **Curso Universitario en Aproximaciones Diagnósticas de la Endometriosis**

ECTS: **6**

N.º Horas Oficiales: **150 h.**



\*Apostilla de La Haya. En caso de que el alumno solicite que su título en papel recabe la Apostilla de La Haya, TECH EDUCATION realizará las gestiones oportunas para su obtención, con un coste adicional.



## Curso Universitario

### Aproximaciones Diagnósticas de la Endometriosis

- » Modalidad: online
- » Duración: 6 semanas
- » Titulación: TECH Universidad Tecnológica
- » Acreditación: 6 ECTS
- » Dedicación: 16h/semana
- » Horario: a tu ritmo
- » Exámenes: online

# Curso Universitario

## Aproximaciones Diagnósticas de la Endometriosis