

Curso Universitario

Actualización en Consulta Neurológica



Curso Universitario Actualización en Consulta Neurológica

- » Modalidad: **online**
- » Duración: **6 semanas**
- » Titulación: **TECH Universidad Tecnológica**
- » Acreditación: **6 ECTS**
- » Dedicación: **16h/semana**
- » Horario: **a tu ritmo**
- » Exámenes: **online**

Acceso web: www.techtitute.com/medicina/curso-universitario/actualizacion-consulta-neurologica

Índice

01

Presentación

pág. 4

02

Objetivos

pág. 8

03

Dirección del curso

pág. 12

04

Estructura y contenido

pág. 20

05

Metodología

pág. 24

06

Titulación

pág. 32

01

Presentación

La Neurología Pediátrica y el Neurodesarrollo como área de capacitación específica dentro de la Pediatría se han convertido en punta de lanza en el desarrollo moderno de esta especialidad. Hasta la fecha, el cuerpo de conocimiento de la Neuropediatría se encuentra en absoluta explosión a nivel asistencial, docente e investigador.





“

Esta capacitación generará una sensación de seguridad en el desempeño de la praxis clínica, que te ayudará a crecer personal y profesionalmente”

En los últimos años asistimos a un considerable incremento en la demanda de asistencia neuropediátrica, justificada por varios motivos.

Por un lado, los continuos avances en Neurociencias han permitido que cada vez se conozcan y diagnostiquen más enfermedades neurológicas que hace años eran desconocidas. Esto llevaba al fallecimiento de los niños o al desarrollo de secuelas de gran repercusión.

Por otro lado, la aparición de cambios y avances sociales condicionan nuevas demandas asistenciales antes poco desarrolladas. El auge de la reproducción asistida y la mejora de las técnicas de atención neonatal, conllevan a la aparición de una mayor tasa de partos múltiples y prematuros con mayor supervivencia. Esto lleva aparejada una mayor morbilidad y la necesidad de una mayor atención especializada tanto a nivel sanitario como educativo.

Los pediatras generales no pueden abarcar la complejidad de todas las subespecialidades pediátricas. Conforme avanzan en su desarrollo, cada una de ellas adquiere cuerpo y entidad específica para convertirse en una propia especialidad. Además, las particularidades del desarrollo infantil y su variabilidad según la edad y otros factores, no permite que los neurólogos de adultos absorban la demanda existente.

Todo ello, junto con la gran diversidad y complejidad de la patología neurológica. En la infancia, hace que sean necesarias cada vez más unidades de Neuropediatria, y que aumente la demanda de profesionales intensamente capacitados en esta área.

Este **Curso Universitario en Actualización en Consulta Neurológica** contiene el programa científico más completo y actualizado del mercado. Sus características más destacadas son:

- ♦ Desarrollo de casos clínicos presentados por expertos en neurología pediátrica. Sus contenidos gráficos, esquemáticos y eminentemente prácticos con los que están concebidos, recogen una información científica y asistencial sobre aquellas disciplinas médicas indispensables para el ejercicio profesional
- ♦ Novedades diagnóstico-terapéuticas sobre la actuación en Neurología pediátrica
- ♦ Sistema interactivo de aprendizaje basado en algoritmos para la toma de decisiones sobre las situaciones clínicas planteadas
- ♦ Especial hincapié en la medicina basada en pruebas y las metodologías de la investigación en Neurología Pediátrica
- ♦ Lecciones teóricas, preguntas al experto, foros de discusión de temas controvertidos y trabajos de reflexión individual
- ♦ Disponibilidad de los contenidos desde cualquier dispositivo fijo o portátil con conexión a internet



Actualiza tus conocimientos a través del Curso Universitario en Actualización en Consulta Neurológica, de un modo práctico y adaptado a tus necesidades”

“

Este Curso Universitario puede ser la mejor inversión que puedes hacer en la selección de un programa de actualización por dos motivos: además de poner al día tus conocimientos en Actualización en Consulta Neurológica, obtendrás un título por TECH Universidad Tecnológica”

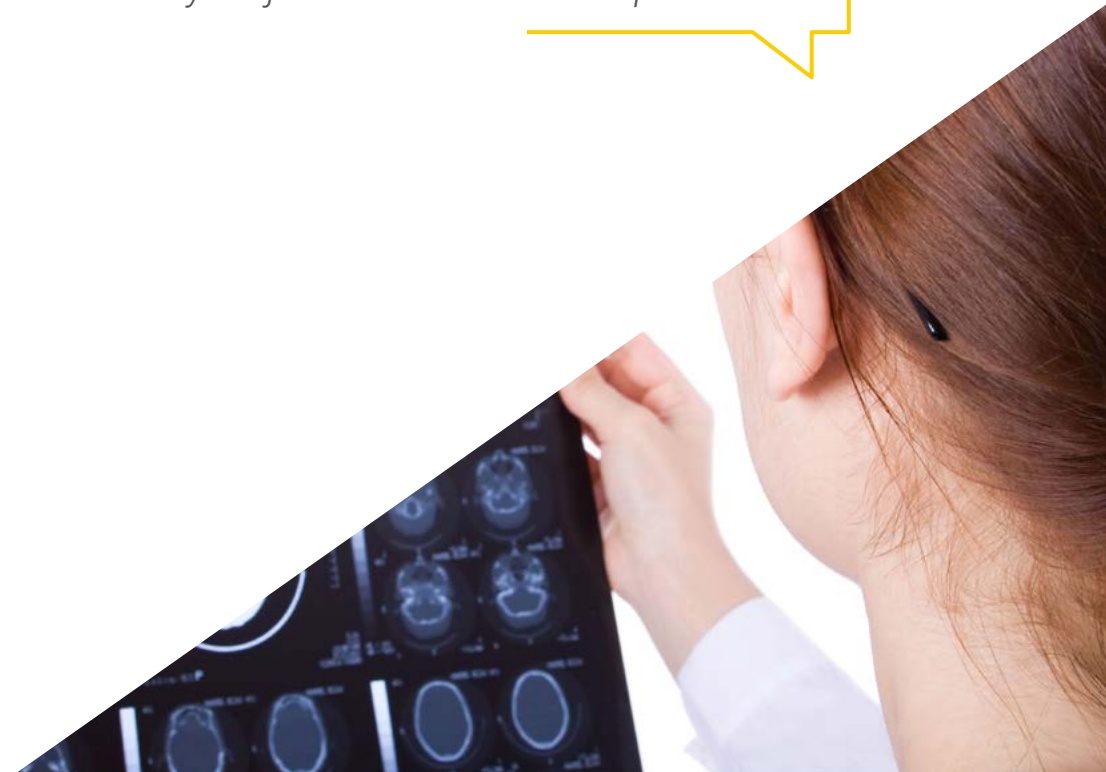
Incluye en su cuadro docente profesionales de la salud pertenecientes al ámbito de la Neurología Pediátrica, que vierten en esta capacitación la experiencia de su trabajo, además de reconocidos especialistas pertenecientes a sociedades científicas de referencia.

Gracias a su contenido multimedia elaborado con la última tecnología educativa, permitirán al profesional un aprendizaje situado y contextual, es decir, un entorno simulado que proporcionará un aprendizaje inmersivo programado para entrenarse ante situaciones reales.

El diseño de este programa está basado en el Aprendizaje Basado en Problemas, mediante el cual el médico deberá tratar de resolver las distintas situaciones de práctica profesional que se le planteen a lo largo del programa académico. Para ello, contará con la ayuda de un novedoso sistema de vídeo interactivo realizado por reconocidos expertos en el campo de la Neurología y con gran experiencia docente.

El Curso Universitario incluye casos clínicos reales y ejercicios para acercar el desarrollo del programa a la práctica clínica del médico.

Aprovecha la oportunidad para actualizar tus conocimientos en Actualización en Consulta Neurológica y mejorar la atención a tus pacientes.



02 Objetivos

El principal objetivo que persigue el programa es el desarrollo del aprendizaje teórico-práctico, de forma que el médico consiga dominar de forma práctica y rigurosa la Neurología Pediátrica.





“

Este programa de actualización generará una sensación de seguridad en el desempeño de la praxis médica, que te ayudará a crecer personal y profesionalmente”



Objetivos generales

- ♦ Actualizar los conocimientos del especialista en los distintos cuadros sindrómicos de esta disciplina, a través de la medicina basada en la evidencia
- ♦ Promover estrategias de trabajo basadas en el abordaje integral, y en la atención multidisciplinar en el entorno social del paciente, como modelo de referencia en la consecución de la excelencia asistencial
- ♦ Favorecer la adquisición de habilidades y destrezas técnicas, mediante un sistema audiovisual potente, y posibilidad de desarrollo a través de talleres online de simulación y/o capacitación específica
- ♦ Incentivar el estímulo profesional mediante la capacitación continuada, y la investigación





Objetivos específicos

- Realizar una correcta anamnesis en neurología pediátrica
- Aplicar las escalas de valoración neurológica

“

Aprovecha la oportunidad y da el paso para ponerte al día en las últimas novedades en Neurología Pediátrica”

03

Dirección del curso

Este programa incluye en su cuadro docente profesionales de la salud de reconocido prestigio, que pertenecen al ámbito de la Neurología Pediátrica, y que vierten en esta capacitación la experiencia de su trabajo. Además participan, en su diseño y elaboración, reconocidos especialistas miembros de sociedades científicas nacionales e internacionales de gran prestigio.





“

*Aprende de profesionales de referencia,
los últimos avances en Consulta
Neurológica Pediátrica”*

Dirección



Dr. Fernández Fernández, Manuel Antonio

- Director del Instituto Andaluz de Neurología Pediátrica. Sevilla, España
- Director del Área de Neurología Pediátrica en el Hospital San Agustín
- Director del Área de Neurología Pediátrica en el Hospital Infanta Luisa
- Acreditación en Neuropediatría por la (SENEP) Sociedad Española de Neurología Pediátrica
- Licenciado en Medicina y Cirugía, Universidad de Cadiz
- Máster en Gestión y Planificación de Servicios Asistenciales. CTO Business School
- Máster de Emprendedores por la GADE Business School
- Máster en Liderazgo y Habilidades Directivas por la GADE Business School
- Máster en Ensayos Clínicos por la Universidad de Sevilla
- Miembro de: Asociación Española de Pediatría (AEP), Asociación Española para la Investigación en Errores Innatos del Metabolismo (AEIEM), Sociedad Española de Errores Innatos del Metabolismo (AECOM), Sociedad Española de Pediatría de Atención Primaria (SEPEAP), Sociedad Española de Psiquiatría Infantil (SEPI), Sociedad Española de Pediatría Hospitalaria (SEPHO), European Paediatric Academy (EAP), Child Neurology Society (USA), European Pediatric Association (EPA/UNEPSA), Federación Mundial de Asociaciones de TDAH



Dr. Fernández Jaén, Alberto

- Jefe del Departamento de Neurología Infantil, Hospital Universitario Quirón (Madrid)
- Director Médico de CADE
- Licenciado en Medicina y Cirugía
- Especialista en Neurología Infantil
- Autor y contribuyente en revistas científicas

Profesores

Dra. Hidalgo Vicario, María Inés

- Médico Especialista en Pediatría de Atención Primaria en el Hospital Universitario Infantil del Niño Jesús de Madrid
- Presidenta de la Sociedad Española de Medicina de la Adolescencia
- Médico Puericultor en el Ministerio de Sanidad y Consumo
- Vocal Nacional de la Junta Directiva de la Asociación Española de Pediatría
- Doctora en Medicina por la Universidad Autónoma de Madrid

Dr. Eiris Puñal, Jesús

- Responsable de la Unidad de Neurología Pediátrica del Hospital Clínico de Santiago de Compostela
- Médico especialista en Hospital General de Galicia de Santiago de Compostela
- Doctor en Medicina y Cirugía por la Universidad de Santiago de Compostela
- Miembro de: Sociedad Española de Pediatría, Sociedad Española de Neurología Pediátrica

Dr. Fernández Mayoralas, Daniel Martín

- ♦ Neuropediatra en el Hospital Universitario Quirónsalud
- ♦ Neuropediatra en el Hospital La Zarzuela
- ♦ Médico adjunto del servicio de Neurología Infantil de Hospital Universitario Quirónsalud Madrid
- ♦ Autor del libro *Especialización en audición y lenguaje. Anatomía, fisiología y neurología del lenguaje*
- ♦ Doctor en Medicina y Cirugía por la Universidad de Murcia
- ♦ Licenciado en Medicina y Cirugía por la Facultad de Medicina de la Universidad de Murcia
- ♦ Doctor Cum Laude en Medicina y Cirugía por la Universidad de Murcia con la tesis doctoral
- ♦ Magíster en Neuropediatría por la Universidad Complutense de Madrid
- ♦ Miembro de: La Sociedad Española de Neurología Pediátrica (SENEP), La Sociedad Española de Pediatría (SEP), La Sociedad de Pediatría de Madrid y Castilla La Mancha

Dr. Amado Puentes, Alfonso

- ♦ Médico al servicio de la pediatría en Amado Clínica Pediátrica SLP
- ♦ Fundador y médico de La Ruta Azul
- ♦ Facultativo especialista de área de Neuropediatría
- ♦ Neurólogo pediátrico, Complejo Hospitalario Universitario de Vigo
- ♦ Licenciado en Medicina y Cirugía por la Universidad de Santiago de Compostela
- ♦ Tesis Doctoral por la Universidad de Santiago de Compostela
- ♦ Diploma de estudios avanzados de la Universidad de Vigo
- ♦ Máster en Neurología Pediátrica y Neurodesarrollo. Universidad CEU Cardenal Herrera

Dr. Ros Cervera, Gonzalo

- ♦ Neuropediatra en IMED Valencia
- ♦ Neuropediatra en Hospital General Universitari d'Elda
- ♦ Neuropediatra en Hospital de Xàtiva
- ♦ Neuropediatra en Instituto Valenciano de Neurociencias (IVANN)
- ♦ Neuropediatra en Hospital Francesc de Borja
- ♦ Especialista en Departamento de Pediatría en Hospital del Vinalopó
- ♦ Licenciado en Medicina y Cirugía por la Universidad de Valencia
- ♦ Especialización vía MIR como Médico de Familia en el Hospital Vall d'Hebrón
- ♦ Especialización vía MIR en Pediatría y sus Áreas Específicas en el Hospital Universitario La Fe de Valencia
- ♦ Subespecialización en Neuropediatría en el Departamento de Neurología Infantil Hospital Universitario La Fe
- ♦ Estancia formativa en el Servicio de Neurología del Hospital Infantil Sant Joan de Déu de Barcelona
- ♦ Estancia Internacional formativa en Hospital Infantil de Sankt Gallen en Suiza
- ♦ Grado en Suficiencia Investigadora en la Universidad Autónoma de Barcelona
- ♦ Neuropediatra acreditado por la Asociación Española de Pediatría

Dra. Téllez de Meneses Lorenzo, Montserrat Andrea

- ♦ Neuróloga pediátrica especializada en Autismo y trastornos de la comunicación
- ♦ Facultativa especialista en el Hospital Policlínico y Universitario La Fe
- ♦ Neuróloga pediátrica en Neural Clínicas de Rehabilitación Neurológica
- ♦ Doctora en Medicina y Cirugía por la Universidad de Valencia
- ♦ Miembro de la Sociedad Española de Pediatría



Dr. Málaga Diéguez, Ignacio

- ♦ Pediatra experto en Neuropediatría
- ♦ Médico adjunto de la Unidad de Neuropediatría del Hospital Universitario Central de Asturias
- ♦ Neuropediatra en el Instituto Neurológico Doctor Mateos
- ♦ Autor de publicaciones en revistas científicas nacionales e internacionales
- ♦ Docente en estudios de grado y posgrado universitario
- ♦ Doctor en Medicina por la Universidad de Oviedo
- ♦ Máster en Neurología Infantil por la Universidad de Barcelona
- ♦ Miembro de: SENE, AEP, EPNS, ILAE, SCCALP

Dra. Gilibert Sánchez, Noelia

- ♦ Neuropicóloga en el Instituto Andaluz de Neurología Pediátrica
- ♦ Colaboradora del proyecto El Neuropediatra de Consultas Online
- ♦ Máster en Estudios Avanzados en Cerebro y Conducta en la Universidad de Sevilla
- ♦ Grado en Psicología en la Universidad de Sevilla

Dra. Fernández Perrone, Ana Laura

- ♦ Médica especialista en Neurología Pediátrica
- ♦ Neuróloga Pediátrica en Hospital Universitario Quirónsalud Madrid
- ♦ Complejo Hospitalario Ruber Juan Bravo de Quirónsalud
- ♦ Miembro de la Sociedad Española de Neurología

Dra. Carvalho Gómez, Carla

- ♦ Especialista en Neuropsicología Infantil
- ♦ Neuropsicóloga en el Hospital Universitario La Fe de Valencia
- ♦ Especialista en Neuropsicología en el Hospital Universitario Virgen de la Macarena
- ♦ Docente en Neuropsicología Infantil en el Instituto Andaluz de Neurología Pediátrica
- ♦ Docente de Neuropsicología en el Instituto Europeo
- ♦ Docente del Máster en Neurología Pediátrica y Neurodesarrollo de la Universidad CEU Cardenal Herrera
- ♦ Grado en Psicología con especialidad en Neuropsicología por la Universidad de Sevilla
- ♦ Máster Universitario en Estudios Avanzados en Cerebro y Conducta por la Universidad de Sevilla
- ♦ Máster Universitario en Psicología General Sanitaria por la Universidad de Sevilla
- ♦ Máster en Neuropsicología Funcional por la Universidad Pablo de Olavide

Dr. Lorenzo Sanz, Gustavo

- ♦ Responsable de la Unidad de Neurodesarrollo de Neurología Infantil del Hospital Ramón y Cajal de Madrid
- ♦ Profesor asociado de la Universidad de Alcalá
- ♦ Doctor en Medicina y Cirugía
- ♦ Especialista en Pediatría con acreditación en Neurología Pediátrica
- ♦ Autor de más de 200 trabajos de investigación en revistas con proyección nacional e internacional
- ♦ Investigador principal y colaborador en numerosos proyectos de investigación con financiación externa



Dr. Barbero Aguirre, Pedro

- ♦ Neurólogo Pediátrico especializado en TDAH
- ♦ Responsable de la Unidad de Neurodesarrollo del Hospital Policlínico y Universitario La Fe
- ♦ Facultativo Especialista en Neurología Pediátrica en Hospital 9 de Octubre
- ♦ Médico especialista en Hospital Casa de Salud

Dra. Lefa Sarane, Eddy Ives

- ♦ Médico Peditra Especializada en Psiquiatría Infanto-Juvenil en el Hospital HM
- ♦ Peditra en Hospital HM Nens
- ♦ Peditra en Hospital HM Sant Jordi
- ♦ Docente de Máster en instituciones académicas
- ♦ Doctora en medicina
- ♦ Licenciada en medicina y cirugía por la Universidad de Barcelona
- ♦ Máster Formación en paidopsiquiatría y psicología de la infancia y de la adolescencia por la Universidad Autónoma de Barcelona
- ♦ Máster neuropediatría y neurodesarrollo CEU Universidad Cardenal Herrera
- ♦ Coordinadora del Grupo de Trabajo de TDAH de la Sociedad Española de Medicina de la Adolescencia (SEMA)
- ♦ Miembro de: Junta directiva de la Sociedad de Psiquiatría Infantil de la Asociación Española de Pediatría, Comité Asesor de la Fundación Adana (Asociación Insomnio Niños, Adolescentes y Adultos), Comité pedagógico del Programa de Formación para la Promoción de la Salud Mental Infantil y Juvenil desde Pediatría del Instituto Catalán de la Salud

04

Estructura y contenido

La estructura de los contenidos ha sido diseñada por un equipo de profesionales conocedor de las implicaciones de la capacitación en la praxis médica diaria en Neurología Pediátrica, conscientes de la relevancia de la actualidad de la capacitación para poder actuar ante el paciente pediátrico con patología neurológica con la enseñanza de calidad mediante las nuevas tecnologías educativas.





“

Este Curso Universitario en Actualización en Consulta Neurológica contiene el programa científico más completo y actualizado del mercado”

Módulo 1. Puesta al Día en la Consulta Neurológica

- 1.1. La anamnesis en Neurología Pediátrica
 - 1.1.1. Aptitudes personales del clínico
 - 1.1.2. Ventajas y desventajas de una buena comunicación e información
 - 1.1.3. Orientación de la anamnesis según patologías
 - 1.1.3.1. Cefaleas
 - 1.1.3.2. Epilepsia
 - 1.1.4. Orientación de la anamnesis según edades
 - 1.1.4.1. La anamnesis prenatal
 - 1.1.4.2. La anamnesis neonatal
 - 1.1.4.3. La anamnesis en el niño pequeño
 - 1.1.4.4. La anamnesis en el niño mayor
 - 1.1.5. Anamnesis del desarrollo psicomotor
 - 1.1.6. Anamnesis del desarrollo del lenguaje
 - 1.1.7. Anamnesis del vínculo madre/padre-hijo
 - 1.1.8. Antecedentes personales y familiares
- 1.2. La exploración neurológica del recién nacido y el lactante
 - 1.2.1. Exploración neurológica básica
 - 1.2.2. Datos generales
 - 1.2.3. Aspecto externo
 - 1.2.4. Conductas funcionales
 - 1.2.5. Funciones sensoriales
 - 1.2.6. Motilidad
 - 1.2.7. Reflejos primarios y actitudes posturales
 - 1.2.8. Tono, presión manual y manipulación
 - 1.2.9. Pares craneales
 - 1.2.10. Sensibilidad
 - 1.2.11. Escalas de valoración neurológica
- 1.3. Exploración neurológica del niño mayor



- 1.4 Exploración neuropsicológica del niño preescolar
 - 1.4.1. Los 3 primeros años de vida
 - 1.4.2. Desarrollo
 - 1.4.3. Primer trimestre
 - 1.4.4. Periodo 3-6 meses
 - 1.4.5. Periodo 6-9 meses
 - 1.4.6. Periodo 9-12 meses
 - 1.4.7. Periodo 12-18 meses
 - 1.4.8. Periodo 18-24 meses
 - 1.4.9. Periodo 24-36 meses
- 1.5. Exploración neuropsicológica del niño escolar
 - 1.5.1. Evolución de los 3 a los 6 años de vida
 - 1.5.2. Desarrollo
 - 1.5.3. Evaluación a nivel cognitivo
 - 1.5.4. Exploración del lenguaje
 - 1.5.5. Exploración de la atención
 - 1.5.6. Exploración de la memoria
 - 1.5.7. Exploración de la psicomotricidad y el ritmo
- 1.6. El desarrollo psicomotor
 - 1.6.1. El concepto del desarrollo psicomotor
 - 1.6.2. Evaluación del desarrollo psicomotor
 - 1.6.3. Signos de alarma en la evaluación del desarrollo psicomotor
 - 1.6.4. Escalas de evaluación del desarrollo psicomotor
- 1.7. Exploraciones complementarias
 - 1.7.1. El diagnóstico prenatal
 - 1.7.2. Los estudios genéticos
 - 1.7.3. Los estudios bioquímicos
 - 1.7.3.1. Sangre
 - 1.7.3.2. Orina
 - 1.7.4. Líquido cefalorraquídeo
 - 1.7.5. El diagnóstico por imagen
 - 1.7.5.1. Ecografía
 - 1.7.5.2. TAC
 - 1.7.5.3. Resonancia magnética
 - 1.7.5.4. Tomografía por emisión de positrones (PET)
 - 1.7.5.5. Tomografía por emisión de un solo fotón (SPECT)
 - 1.7.5.6. Magnetoencefalografía
 - 1.7.6. Los estudios neurofisiológicos
 - 1.7.6.1. Electroencefalograma
 - 1.7.6.2. Potenciales evocados visuales, del tronco y somatosensoriales
 - 1.7.6.3. Electroneurograma (ENG)
 - 1.7.6.4. Electromiograma (EMG)
 - 1.7.6.5. Velocidad de conducción nerviosa (VCN)
 - 1.7.6.6. Estudio de fibra única
 - 1.7.7. Los estudios neuropatológicos
 - 1.7.8. Los estudios neuropsicológicos

05

Metodología

Este programa de capacitación ofrece una forma diferente de aprender. Nuestra metodología se desarrolla a través de un modo de aprendizaje de forma cíclica: ***el Relearning***.

Este sistema de enseñanza es utilizado, por ejemplo, en las facultades de medicina más prestigiosas del mundo y se ha considerado uno de los más eficaces por publicaciones de gran relevancia como el ***New England Journal of Medicine***.



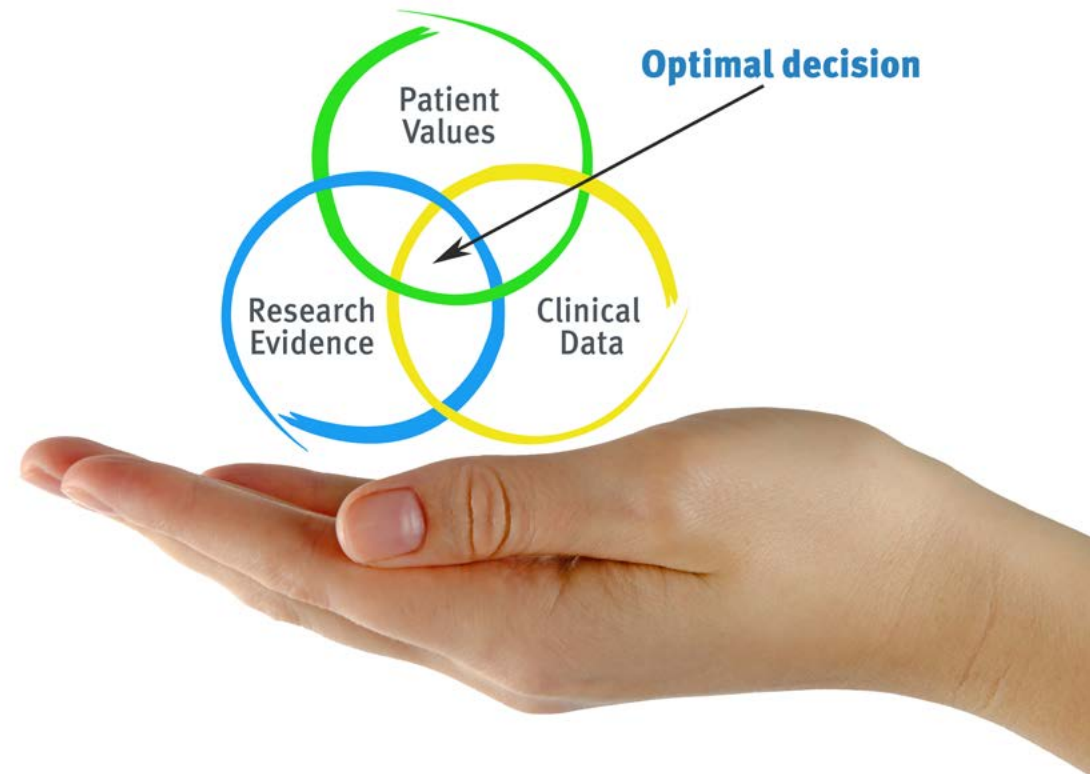
“

Descubre el Relearning, un sistema que abandona el aprendizaje lineal convencional para llevarte a través de sistemas cíclicos de enseñanza: una forma de aprender que ha demostrado su enorme eficacia, especialmente en las materias que requieren memorización”

En TECH empleamos el Método del Caso

Ante una determinada situación, ¿qué debería hacer un profesional? A lo largo del programa, los estudiantes se enfrentarán a múltiples casos clínicos simulados, basados en pacientes reales en los que deberán investigar, establecer hipótesis y, finalmente, resolver la situación. Existe abundante evidencia científica sobre la eficacia del método. Los especialistas aprenden mejor, más rápido y de manera más sostenible en el tiempo.

Con TECH podrás experimentar una forma de aprender que está moviendo los cimientos de las universidades tradicionales de todo el mundo.



Según el Dr. Gérvas, el caso clínico es la presentación comentada de un paciente, o grupo de pacientes, que se convierte en «caso», en un ejemplo o modelo que ilustra algún componente clínico peculiar, bien por su poder docente, bien por su singularidad o rareza. Es esencial que el caso se apoye en la vida profesional actual, intentando recrear los condicionantes reales en la práctica profesional del médico.

“

¿Sabías que este método fue desarrollado en 1912, en Harvard, para los estudiantes de Derecho? El método del caso consistía en presentarles situaciones complejas reales para que tomaran decisiones y justificasen cómo resolverlas. En 1924 se estableció como método estándar de enseñanza en Harvard”

La eficacia del método se justifica con cuatro logros fundamentales:

1. Los alumnos que siguen este método no solo consiguen la asimilación de conceptos, sino un desarrollo de su capacidad mental, mediante ejercicios de evaluación de situaciones reales y aplicación de conocimientos.
2. El aprendizaje se concreta de una manera sólida en capacidades prácticas que permiten al alumno una mejor integración en el mundo real.
3. Se consigue una asimilación más sencilla y eficiente de las ideas y conceptos, gracias al planteamiento de situaciones que han surgido de la realidad.
4. La sensación de eficiencia del esfuerzo invertido se convierte en un estímulo muy importante para el alumnado, que se traduce en un interés mayor en los aprendizajes y un incremento del tiempo dedicado a trabajar en el curso.



Relearning Methodology

TECH aúna de forma eficaz la metodología del Estudio de Caso con un sistema de aprendizaje 100% online basado en la reiteración, que combina 8 elementos didácticos diferentes en cada lección.

Potenciamos el Estudio de Caso con el mejor método de enseñanza 100% online: el Relearning.

El profesional aprenderá mediante casos reales y resolución de situaciones complejas en entornos simulados de aprendizaje. Estos simulacros están desarrollados a partir de software de última generación que permiten facilitar el aprendizaje inmersivo.



Situado a la vanguardia pedagógica mundial, el método Relearning ha conseguido mejorar los niveles de satisfacción global de los profesionales que finalizan sus estudios, con respecto a los indicadores de calidad de la mejor universidad online en habla hispana (Universidad de Columbia).

Con esta metodología, se han capacitado más de 250.000 médicos con un éxito sin precedentes en todas las especialidades clínicas con independencia de la carga en cirugía. Nuestra metodología pedagógica está desarrollada en un entorno de máxima exigencia, con un alumnado universitario de un perfil socioeconómico alto y una media de edad de 43,5 años.

El Relearning te permitirá aprender con menos esfuerzo y más rendimiento, implicándote más en tu especialización, desarrollando el espíritu crítico, la defensa de argumentos y el contraste de opiniones: una ecuación directa al éxito.

En nuestro programa, el aprendizaje no es un proceso lineal, sino que sucede en espiral (aprender, desaprender, olvidar y reaprender). Por eso, se combinan cada uno de estos elementos de forma concéntrica.

La puntuación global que obtiene el sistema de aprendizaje de TECH es de 8.01, con arreglo a los más altos estándares internacionales.



Este programa ofrece los mejores materiales educativos, preparados a conciencia para los profesionales:



Material de estudio

Todos los contenidos didácticos son creados por los especialistas que van a impartir el curso, específicamente para él, de manera que el desarrollo didáctico sea realmente específico y concreto.

Estos contenidos son aplicados después al formato audiovisual, para crear el método de trabajo online de TECH. Todo ello, con las técnicas más novedosas que ofrecen piezas de gran calidad en todos y cada uno los materiales que se ponen a disposición del alumno.



Técnicas quirúrgicas y procedimientos en vídeo

TECH acerca al alumno las técnicas más novedosas, los últimos avances educativos y al primer plano de la actualidad en técnicas médicas. Todo esto, en primera persona, con el máximo rigor, explicado y detallado para contribuir a la asimilación y comprensión del estudiante. Y lo mejor de todo, pudiéndolo ver las veces que quiera.



Resúmenes interactivos

El equipo de TECH presenta los contenidos de manera atractiva y dinámica en píldoras multimedia que incluyen audios, vídeos, imágenes, esquemas y mapas conceptuales con el fin de afianzar el conocimiento.

Este exclusivo sistema educativo para la presentación de contenidos multimedia fue premiado por Microsoft como "Caso de éxito en Europa".



Lecturas complementarias

Artículos recientes, documentos de consenso y guías internacionales, entre otros. En la biblioteca virtual de TECH el estudiante tendrá acceso a todo lo que necesita para completar su capacitación.





Análisis de casos elaborados y guiados por expertos

El aprendizaje eficaz tiene, necesariamente, que ser contextual. Por eso, TECH presenta los desarrollos de casos reales en los que el experto guiará al alumno a través del desarrollo de la atención y la resolución de las diferentes situaciones: una manera clara y directa de conseguir el grado de comprensión más elevado.



Testing & Retesting

Se evalúan y reevalúan periódicamente los conocimientos del alumno a lo largo del programa, mediante actividades y ejercicios evaluativos y autoevaluativos para que, de esta manera, el estudiante compruebe cómo va consiguiendo sus metas.



Clases magistrales

Existe evidencia científica sobre la utilidad de la observación de terceros expertos. El denominado Learning from an Expert afianza el conocimiento y el recuerdo, y genera seguridad en las futuras decisiones difíciles.



Guías rápidas de actuación

TECH ofrece los contenidos más relevantes del curso en forma de fichas o guías rápidas de actuación. Una manera sintética, práctica y eficaz de ayudar al estudiante a progresar en su aprendizaje.



06

Titulación

El Curso Universitario en Actualización en Consulta Neurológica garantiza, además de la capacitación más rigurosa y actualizada, el acceso a un título de Curso Universitario expedido por TECH Universidad Tecnológica.



“

Supera con éxito este programa y recibe tu titulación universitaria sin desplazamientos ni farragosos trámites”

Este **Curso Universitario en Actualización en Consulta Neurológica** contiene el programa científico más completo y actualizado del mercado.

Tras la superación de la evaluación, el alumno recibirá por correo postal* con acuse de recibo su correspondiente título de **Curso Universitario** emitido por **TECH Universidad Tecnológica**.

Este título propio contribuye de forma relevante al desarrollo de la educación continua del profesional y aporta un alto valor curricular universitario a su formación, y es 100% válido en todas las Oposiciones, Carrera Profesional y Bolsas de Trabajo de cualquier Comunidad Autónoma española.

Título: **Curso Universitario en Actualización en Consulta Neurológica**

ECTS: **6**

N.º Horas Oficiales: **150 h.**



*Apostilla de La Haya. En caso de que el alumno solicite que su título en papel recabe la Apostilla de La Haya, TECH EDUCATION realizará las gestiones oportunas para su obtención, con un coste adicional.



Curso Universitario
Actualización en
Consulta Neurológica

- » Modalidad: online
- » Duración: **6 semanas**
- » Titulación: **TECH Universidad Tecnológica**
- » Acreditación: **6 ECTS**
- » Dedicación: **16h/semana**
- » Horario: **a tu ritmo**
- » Exámenes: **online**

Curso Universitario

Actualización en Consulta Neurológica

