

Curso de Especialização

Dermatoses, Doenças
Bolhosas e Patologia Tumoral
em Dermatologia Pediátrica



Curso de Especialização

Dermatoses, Doenças
Bolhosas e Patologia
Tumoral em Dermatologia
Pediátrica

Modalidade: Online

Duração: 6 meses

Certificação: TECH Universidade Tecnológica

18 ECTS

Carga horária: 450 horas

Acesso ao site: www.techtute.com/pt/medicina/curso-especializacao/curso-especializacao-dermatoses-doencas-bolhosas-patologia-tumoral-dermatologia-pediatrica

Índice

01

Apresentação

pág. 4

02

Objetivos

pág. 8

03

Direção do curso

pág. 12

04

Estrutura e conteúdo

pág. 16

05

Metodologia

pág. 20

06

Certificação

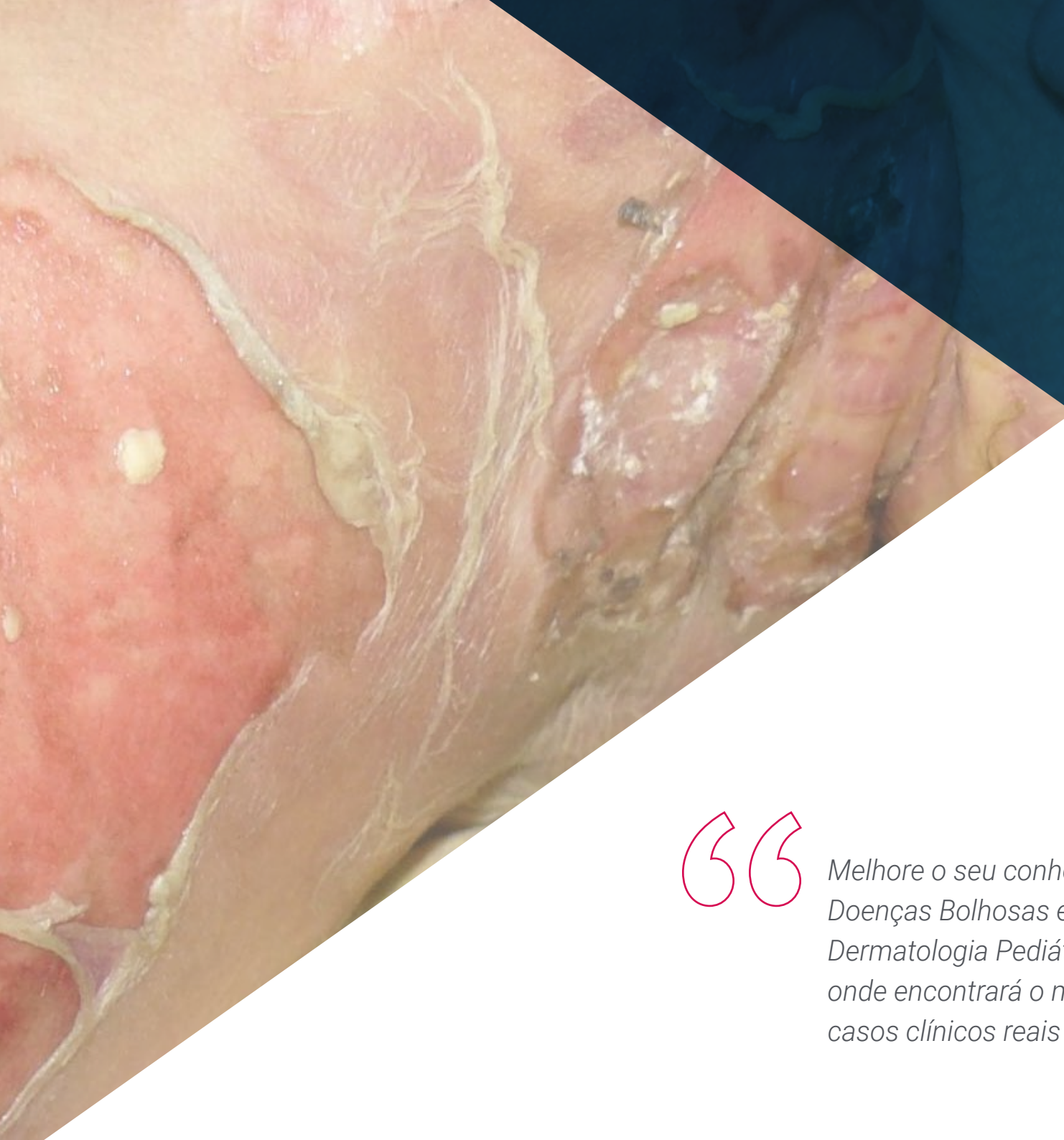
pág. 28

01

Apresentação

A Dermatologia Pediátrica constitui uma parte importante dos cuidados prestados por qualquer dermatologista. No caso de unidades especializadas, estas podem representar até 100% do seu trabalho em cuidados prestados.





“

Melhore o seu conhecimento em Dermatoses, Doenças Bolhosas e Patologia Tumoral em Dermatologia Pediátrica através deste curso, onde encontrará o melhor material didático com casos clínicos reais e imagens de alta resolução”

Nem todos os profissionais se sentem confortáveis em cuidar de pacientes pediátricos, devido às características intrínsecas desta subespecialidade de dermatologia. Mas é crucial ter conhecimentos atualizados nesta área, a fim de prestar cuidados de qualidade aos pacientes mais novos.

Ao nível do diagnóstico, os progressos que estão a ser feitos no conhecimento da etiologia de cada uma das doenças, as patologias emergentes, as novas técnicas de imagiologia e laboratório, e os algoritmos de diagnóstico que estão em contínua renovação, levam à necessidade de manter atualizados os nossos conhecimentos sobre Dermatologia Pediátrica e outras especialidades relacionadas (Pediatria, Genética, Radiologia.).



Este Curso de Especialização em Dermatoses, Doenças Bolhosas e Patologia Tumoral em Dermatologia Pediátrica irá ajudá-lo a manter-se atualizado, para assegurar uma prestação de cuidados abrangente e de qualidade aos pacientes"

Este **Curso de Especialização em Dermatoses, Doenças Bolhosas e Patologia Tumoral em Dermatologia Pediátrica** conta com o conteúdo científico mais completo e atualizado do mercado. As suas principais características são:

- ♦ O desenvolvimento de casos práticos apresentados por especialistas em Dermatologia Pediátrica
- ♦ Os conteúdos gráficos, esquemáticos e predominantemente práticos com que está concebido fornecem informações científicas e práticas sobre as disciplinas que são essenciais para a prática profissional
- ♦ Novidades em Dermatologia Pediátrica
- ♦ Os exercícios práticos onde o processo de autoavaliação pode ser efetuado a fim de melhorar a aprendizagem
- ♦ O seu foco especial em metodologias inovadoras em Dermatologia Pediátrica
- ♦ As aulas teóricas, perguntas ao especialista, fóruns de discussão sobre temas controversos e atividades de reflexão individual
- ♦ A disponibilidade de acesso aos conteúdos a partir de qualquer dispositivo fixo ou portátil com ligação à internet

“

Este Curso de Especialização é o melhor investimento que pode fazer na seleção de um curso de atualização por duas razões: além de atualizar os seus conhecimentos em Dermatoses, Doenças Bolhosas e Patologia Tumoral em Dermatologia Pediátrica, também obterá um certificado da TECH Universidade Tecnológica”

O corpo docente do programa inclui profissionais da área da dermatologia, que contribuem com a sua experiência profissional para este curso, bem como especialistas reconhecidos de empresas líderes e universidades de prestígio.

Graças ao seu conteúdo multimédia, desenvolvido com a mais recente tecnologia educacional, o profissional terá acesso a uma aprendizagem situada e contextual, ou seja, um ambiente de simulação que proporcionará um estudo imersivo programado para se formar em situações reais.

A conceção deste curso foca-se na Aprendizagem Baseada em Problemas, através da qual o profissional deverá tentar resolver as diferentes situações da atividade profissional que surgem ao longo do curso. Para o fazer, o especialista terá a ajuda de um sistema inovador de vídeo interativo criado por especialistas reconhecidos e experientes na área da Dermatologia Pediátrica.

Aumente a sua confiança na tomada de decisões, atualizando os seus conhecimentos através deste Curso de Especialização.

Aproveite esta oportunidade para conhecer os últimos avanços neste campo e aplicá-los à sua prática diária.



02 Objetivos

O principal objetivo do curso é o desenvolvimento da aprendizagem teórico-prática, para que o dermatologista seja capaz de dominar as Dermatoses, Doenças Bolhosas e Patologia Tumoral em Dermatologia Pediátrica, de forma prática e rigorosa.





“

Este curso permitir-lhe-á especializar-se em Dermatoses, Doenças Bolhosas e Patologia Tumoral em Dermatologia Pediátrica, utilizando a mais recente tecnologia educacional, de forma a poder contribuir com qualidade e segurança para a tomada de decisões”



Objetivo geral

- ♦ Atualizar os conhecimentos em Dermatológica Pediátrica com base nas últimas evidências científicas, a fim de contribuir com qualidade e segurança para o trabalho prático neste ramo



Tome a iniciativa de se atualizar sobre os últimos desenvolvimentos em Dermatoses, Doenças Bolhosas e Patologia Tumoral em Dermatologia Pediátrica"





Objetivos específicos

Módulo 1. Revisão da patologia cutânea congênita e neonatal

- ♦ Descrever as mudanças fisiológicas na pele do recém-nascido, a fim de as compreender e diferenciá-las das situações patológicas
- ♦ Identificar as lesões benignas e as lesões transitórias que podem aparecer no período neonatal
- ♦ Explicar as possíveis alterações de desenvolvimento com expressão cutânea
- ♦ Analisar infecções virais, bacterianas e fúngicas que possam afetar o recém-nascido de forma congênita ou pós-natal
- ♦ Lidar com dermatoses erosivas e bolhas de qualquer origem na fase neonatal

Módulo 2. Dermatoses eczematosas e pápulo-descamativas

- ♦ Descrever a fisiopatologia, manifestações e tratamento da Dermatite Atópica
- ♦ Descrever a dermatite seborreica na infância
- ♦ Explicar as determinantes para a identificação da dermatite de contacto irritativa e alérgica
- ♦ Analisar a fisiopatologia, as manifestações clínicas e o tratamento da Psoríase infantil e juvenil
- ♦ Diferenciar as afeções pápulo-descamativas Pitiríase Rubra Pilar, Líquen plano, nítido e aureus, a Pitiríase liquenoide e a Papulose linfomatóide

Módulo 3. Patologia da pigmentação, patologia benigna e maligna do tumor

- ♦ Analisar as dermatoses com um aumento ou diminuição da pigmentação hipopigmentadas
- ♦ Discernir entre os diferentes tipos de lesões pigmentadas existentes e presentes na infância
- ♦ Identificar os Melanomas em idade pediátrica
- ♦ Explicar os diversos tumores benignos que podem afetar a epiderme, a derme e o tecido celular subcutâneo, tendo um componente muscular ósseo
- ♦ Definir em que casos estes tumores benignos podem ser agrupados em síndromes
- ♦ Desenvolver o campo dos tumores malignos intermediários e malignos em idade pediátrica, a sua identificação e gestão

Módulo 4. Avanços nas doenças bolhosas da infância

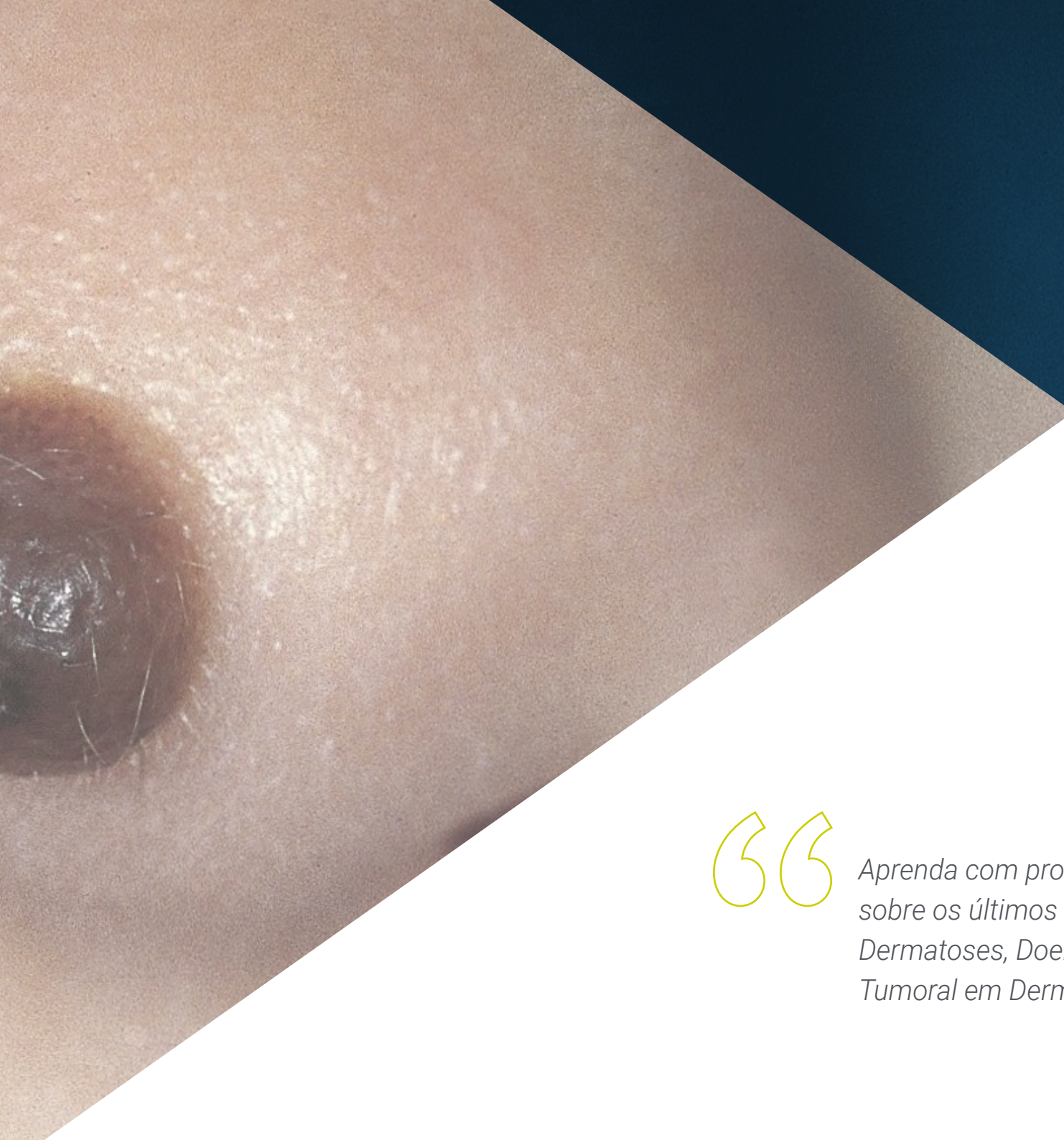
- ♦ Identificar as diferentes doenças bolhosas hereditárias
- ♦ Aprofundar sobre a gestão e tratamento destas patologias
- ♦ Descrever as Doenças bolhosas autoimunes na infância
- ♦ Abordar a difícil administração de medicamentos imunossupressores na infância.

03

Direção do curso

O seu corpo docente inclui especialistas de renome em Dermatoses, Doenças Bolhosas e Patologia Tumoral em Dermatologia Pediátrica, que contribuem com a sua experiência profissional para este curso. Além disso, outros prestigiados especialistas também participam na sua conceção e elaboração, completando o programa de forma interdisciplinar.





“

Aprenda com profissionais de renome sobre os últimos desenvolvimentos em Dermatoses, Doenças Bolhosas e Patologia Tumoral em Dermatologia Pediátrica”

Direção



Dra. Altea Esteve Martínez

- ♦ Licenciatura em Medicina e Cirurgia
- ♦ Médico Especialista em Dermatologia
- ♦ Médico Orientador de Formação do Serviço de Dermatologia do Consórcio, Hospital Geral Universitário de Valência
- ♦ Responsável pelo Departamento de Dermatologia Pediátrica do Consórcio, Hospital General Universitário de Valência.
- ♦ Coordenadora do Comité de Anomalias Vasculares do Consórcio, Hospital Geral Universitário de Valência
- ♦ Membro da Academia Espanhola de Dermatologia e Venereologia de Espanha
- ♦ Vice-presidente do Departamento Territorial Valenciano da AEDV
- ♦ Membro do Grupo Espanhol de Dermatologia Pediátrica

Professores

Dra. Carmen Ortega Monzón

- ♦ Licenciatura em Medicina e Cirurgia
- ♦ Médica Especialista em Dermatologia
- ♦ Chefe do Serviço de Dermatologia, Hospital de la Ribera
- ♦ Responsável pelo Departamento de Dermatologia Pediátrica, Hospital de la Ribera

Dr. José María Martín Hernández

- ♦ Licenciatura em Medicina e Cirurgia
- ♦ Médico Especialista em Dermatologia
- ♦ Médico Orientador de Formação do Serviço de Dermatologia, Hospital Clínico de Valência
- ♦ Responsável pelo Departamento de Dermatologia Pediátrica, Hospital Clínico de Valência

Dra. Raquel Rodríguez López

- ♦ Licenciatura em Medicina e Cirurgia
- ♦ Médica Especialista em Dermatologia
- ♦ Médica Orientadora de Formação de Análises Clínicas do Consórcio, Hospital Geral Universitário de Valência
- ♦ Chefe do Departamento de Genética médica em Análises Clínicas do Consórcio, Hospital Geral Universitário de Valência

Dr. Jorge Lorente

- ♦ Licenciatura em Medicina e Cirurgia
- ♦ Médico Especialista em Urgência Pediátrica

Dra. María Concepción Miguez

- ♦ Médica Especialista em Urgência Pediátrica

Dra. María Teresa Martínez Menchón

- ♦ Licenciatura em Medicina e Cirurgia
- ♦ Médica Especialista em Dermatologia
- ♦ Médica Orientadora de Formação no Serviço de Dermatologia, Hospital Universitário Virgen de la Arrixaca, em Múrcia
- ♦ Responsável pelo Departamento de Dermatologia Pediátrica, Hospital Universitário Virgen de la Arrixaca

Dra. Violeta Zaragoza Ninet

- ♦ Licenciatura em Medicina e Cirurgia
- ♦ Médica Especialista em Dermatologia
- ♦ Médica Orientadora de Formação do Serviço de Dermatologia do Consórcio, Hospital Geral Universitário de Valência
- ♦ Responsável pelo Departamento de Alergias Cutâneas e Colagenopatias do Consórcio, Hospital Geral Universitário de Valência

Dr. Francisco Vilchez Marquez

- ♦ Médico Especialista em Dermatologia
- ♦ Serviço de Dermatologia, Hospital de Guadix (Granada)

Dra. Clara Ferrero García-Loygorri

- ♦ Licenciatura em Medicina pela Universidade Complutense de Madrid

04

Estrutura e conteúdo

A estrutura dos conteúdos foi desenvolvida por uma equipa de profissionais dos melhores centros educativos e universidades do território nacional, conscientes da atual relevância da educação inovadora, e comprometidos com a qualidade do ensino através das novas tecnologias educativas.



“

Um plano de ensino extremamente completo, estruturado em unidades didáticas muito bem desenvolvidas, orientadas para uma aprendizagem eficiente e rápida, compatível com a sua vida pessoal e profissional”

Módulo 1. Revisão da patologia cutânea congénita e neonatal

- 1.1. Alterações fisiológicas da pele do recém-nascido
 - 1.1.1. Pele Neonatal
 - 1.1.2. Alterações vasculares cutâneas fisiológicas
 - 1.1.3. Alterações pigmentares cutâneas fisiológicas
 - 1.1.4. Lanugo e alterações fisiológicas do cabelo
- 1.2. Lesões benignas e transitórias da pele e mucosas
 - 1.2.1. Milia
 - 1.2.2. Os nódulos de Bohn e as pérolas de Epstein
 - 1.2.3. Epúlida congénita e dentes neonatais
 - 1.2.4. Calos de sucção
 - 1.2.5. Hiperplasia Sebácea
 - 1.2.6. Eritema tóxico neonatal
 - 1.2.7. Acne no recém-nascido
 - 1.2.8. Puberdade em miniatura do recém-nascido
 - 1.2.9. Folliculite pustulosa eosinofílica
 - 1.2.10. Melanose pustulosa transitória neonatal
 - 1.2.11. Bolhas de sucção
 - 1.2.12. Dermatite seborreica
- 1.3. Alterações do desenvolvimento do recém-nascido
 - 1.3.1. Alterações a nível facial
 - 1.3.2. Alterações a nível cervical
 - 1.3.3. Alterações a nível toracoabdominal
 - 1.3.4. Indicadores cutâneos do Disrafismo
 - 1.3.5. O que fazer quando um recém-nascido apresenta anomalias de desenvolvimento?
- 1.4. Infecções congénitas e neonatais
 - 1.4.1. Infecções bacterianas
 - 1.4.2. Infecções virais
 - 1.4.3. Infecções fúngicas
- 1.5. Dermatoses erosivas e bolhosas
 - 1.5.1. Dermatoses erosivas e diagnóstico diferencial
 - 1.5.2. Dermatoses Bolhosas e diagnóstico diferencial

- 1.6. Patologia neonatal devido a processos invasivos durante a gestação ou parto
 - 1.6.1. Manifestações cutâneas de processos invasivos durante a gestação
 - 1.6.2. Manifestações cutâneas de traumatismos durante o parto
 - 1.6.3. Necrose gorda do tecido subcutâneo e Escleredema Neonatal

Módulo 2. Dermatoses eczematosas e pápulo-descamativas

- 2.1. Fisiopatologia e manifestações clínicas da Dermatite Atópica (DA)
 - 2.1.1. Epidemiologia da DA
 - 2.1.2. Marcha atópica
 - 2.1.3. Fisiopatologia DA
 - 2.1.4. Manifestações clínicas da DA em diferentes períodos da infância e da adolescência
 - 2.1.5. Complicações ao longo da DA
- 2.2. Atualização na gestão e tratamento da Dermatite Atópica
 - 2.2.1. Exames de diagnóstico a solicitar
 - 2.2.2. Indicações para testes de alergia sistémica
 - 2.2.3. Tratamento da DA
 - 2.2.4. Gestão do paciente com DA moderada a severa
- 2.3. Dermatite seborreica
 - 2.3.1. Epidemiologia
 - 2.3.2. Manifestações clínicas da dermatite seborreica na infância e na adolescência
 - 2.3.3. Gestão da dermatite seborreica
- 2.4. Dermatite de contacto irritativa e alérgica
 - 2.4.1. Dermatite de contacto irritativa na infância
 - 2.4.2. Dermatite de contacto alérgica na infância
- 2.5. Fisiopatologia e manifestações clínicas da Psoríase
 - 2.5.1. Epidemiologia da psoríase
 - 2.5.2. Fisiopatologia da psoríase
 - 2.5.3. Manifestações clínicas da psoríase em diferentes períodos da infância e da adolescência
 - 2.5.4. Artrite psoriática
- 2.6. Gestão e tratamento da psoríase infantil e juvenil
 - 2.6.1. Exames a solicitar
 - 2.6.2. Terapia por passos na psoríase
 - 2.6.3. Gestão do doente com psoríase moderada a severa

- 2.7. Pitiríase Rubra Pilar e Líquen
 - 2.7.1. Pitiríase Rubra
 - 2.7.2. Líquen plano
 - 2.7.3. Líquen Aureus
 - 2.7.4. Líquen nítido
- 2.8. Pitiríase liqueno Epúlíde ide e papulose linfomatóide
 - 2.8.1. Pitiríase liquenoide
 - 2.8.2. Papulose linfomatóide

Módulo 3. Patologia da pigmentação, patologia benigna e maligna do tumor

- 3.1. Nevo
 - 3.1.1. Nevo melanocítico
 - 3.1.2. Nevo melanocítico congénito
 - 3.1.3. Nevo de Becker, nevus spilus, halo Nevus
 - 3.1.4. Nevo de Spitz
 - 3.1.5. Nevo atípico e síndrome do nevo displásico-melanoma familiar
- 3.2. Tumores benignos
 - 3.2.1. Nevos epidérmicos, sebáceos, comedónicos e síndromes
 - 3.2.2. Tumores anexiais benignos
 - 3.2.3. Tumores benignos dérmicos, do tecido celular subcutâneo, musculares e ósseos
- 3.3. Tumores de malignidade intermédia e malignos
 - 3.3.1. Carcinoma basocelular e escamoso
 - 3.3.2. Mastocitose
 - 3.3.3. Linfomas cutâneos
 - 3.3.4. Fibromatose infantil
 - 3.3.5. Dermatofibrossarcoma protuberante
- 3.4. Dermatoses que combinam hipo e hiperpigmentação e Dermatoses com hiperpigmentação
- 3.5. Dermatoses hipopigmentadas
 - 3.5.1. Patologias com hipopigmentação congénita na primeira infância
 - 3.5.2. Patologias com hipopigmentação adquirida
- 3.6. Melanoma

Módulo 4. Avanços nas doenças bolhosas da infância

- 4.1. Doenças bolhosas hereditárias
 - 4.1.1. Epidermólise Bolhosa Simples
 - 4.1.2. Epidermólise Bolhosa Juncional
 - 4.1.3. Epidermólise Bolhosa Distrófica
- 4.2. Avanços na gestão e tratamento das Doenças Bolhosas hereditárias
- 4.3. Doenças bolhosas autoimunes I
 - 4.3.1. Penfigoide Bolhoso
 - 4.3.2. Pênfigos
 - 4.3.3. Doença bolhosa crónica da infância
- 4.4. Doenças bolhosas autoimunes II
 - 4.4.1. Epidermólise Bolhosa Adquirida
 - 4.4.2. Dermatite herpetiforme
 - 4.4.3. Lúpus Eritematoso Sistémico Bolhoso
- 4.5. Administração de medicamentos imunossupressores em crianças I
 - 4.5.1. Medicamentos imunossupressores
 - 4.5.2. Indicações
 - 4.5.3. Manuseamento
- 4.6. Administração de medicamentos imunossupressores em crianças II
 - 4.6.1. Estudo do paciente que é candidato à toma de imunossupressores
 - 4.6.2. Vacinação e subsequente gestão do paciente que é candidato à toma de imunossupressores



Uma experiência de aprendizagem única, fundamental e decisiva para impulsionar o seu desenvolvimento profissional”

05

Metodologia

Este programa de capacitação oferece uma forma diferente de aprendizagem.

A nossa metodologia é desenvolvida através de um modo de aprendizagem cíclico: **o Relearning.**

Este sistema de ensino é utilizado, por exemplo, nas escolas médicas mais prestigiadas do mundo e tem sido considerado um dos mais eficazes pelas principais publicações, tais como a ***New England Journal of Medicine.***



“

Descubra o Relearning, um sistema que abandona a aprendizagem linear convencional para o levar através de sistemas de ensino cíclicos: uma forma de aprendizagem que provou ser extremamente eficaz, especialmente em disciplinas que requerem memorização”

Na TECH utilizamos o Método de Caso

Numa dada situação, o que deve fazer um profissional? Ao longo do programa, os estudantes serão confrontados com múltiplos casos clínicos simulados com base em pacientes reais nos quais terão de investigar, estabelecer hipóteses e finalmente resolver a situação. Há abundantes provas científicas sobre a eficácia do método. Os especialistas aprendem melhor, mais depressa e de forma mais sustentável ao longo do tempo.

Com a TECH pode experimentar uma forma de aprendizagem que abala as fundações das universidades tradicionais de todo o mundo"



Segundo o Dr. Gérvas, o caso clínico é a apresentação anotada de um paciente, ou grupo de pacientes, que se torna um "caso", um exemplo ou modelo que ilustra alguma componente clínica peculiar, quer pelo seu poder de ensino, quer pela sua singularidade ou raridade. É essencial que o caso seja fundamentado na vida profissional actual, tentando recriar as condições reais da prática profissional do médico.

“

Sabia que este método foi desenvolvido em 1912 em Harvard para estudantes de direito? O método do caso consistia em apresentar situações reais complexas para que tomassem decisões e justificassem a forma de as resolver. Em 1924 foi estabelecido como um método de ensino padrão em Harvard”

A eficácia do método é justificada por quatro realizações fundamentais:

- 1 Os estudantes que seguem este método não só conseguem a assimilação de conceitos, mas também desenvolvem a sua capacidade mental através de exercícios para avaliar situações reais e aplicar os seus conhecimentos.
- 2 A aprendizagem é solidamente traduzida em competências práticas que permitem ao educador integrar melhor o conhecimento na prática diária.
- 3 A assimilação de ideias e conceitos é facilitada e mais eficiente, graças à utilização de situações que surgiram a partir de um ensino real.
- 4 O sentimento de eficiência do esforço investido torna-se um estímulo muito importante para os estudantes, o que se traduz num maior interesse pela aprendizagem e num aumento do tempo passado a trabalhar no curso.



Relearning Methodology

A TECH combina eficazmente a metodologia do Estudo de Caso com um sistema de aprendizagem 100% online baseado na repetição, que combina 8 elementos didáticos diferentes em cada lição.

Melhoramos o Estudo de Caso com o melhor método de ensino 100% online: o Relearning.

O profissional aprenderá através de casos reais e da resolução de situações complexas em ambientes de aprendizagem simulados. Estas simulações são desenvolvidas utilizando software de última geração para facilitar a aprendizagem imersiva.



Na vanguarda da pedagogia mundial, o método Relearning conseguiu melhorar os níveis globais de satisfação dos profissionais que concluem os seus estudos, no que diz respeito aos indicadores de qualidade da melhor universidade online do mundo (Universidade de Columbia).

Utilizando esta metodologia, mais de 250.000 médicos foram formados com sucesso sem precedentes em todas as especialidades clínicas, independentemente da carga cirúrgica. Tudo isto num ambiente altamente exigente, com um corpo estudantil universitário com um elevado perfil socioeconómico e uma idade média de 43,5 anos.

O Relearning permitir-lhe-á aprender com menos esforço e mais desempenho, envolvendo-o mais na sua capacitação, desenvolvendo um espírito crítico, defendendo argumentos e opiniões contrastantes: uma equação direta ao sucesso.

No nosso programa, a aprendizagem não é um processo linear, mas acontece numa espiral (aprender, desaprender, esquecer e reaprender). Portanto, cada um destes elementos é combinado de forma concêntrica.

A pontuação global do nosso sistema de aprendizagem é de 8,01, de acordo com os mais elevados padrões internacionais.



Este programa oferece o melhor material educativo, cuidadosamente preparado para profissionais:



Material de estudo

Todos os conteúdos didáticos são criados pelos especialistas que irão ensinar o curso, especificamente para o curso, para que o desenvolvimento didático seja realmente específico e concreto.

Estes conteúdos são depois aplicados ao formato audiovisual, para criar o método de trabalho online da TECH. Tudo isto, com as mais recentes técnicas que oferecem peças de alta-qualidade em cada um dos materiais que são colocados à disposição do aluno.



Técnicas cirúrgicas e procedimentos em vídeo

A TECH traz as técnicas mais inovadoras, com os últimos avanços educacionais, para a vanguarda da atualidade em enfermagem. Tudo isto, na primeira pessoa, com o máximo rigor, explicado e detalhado para a assimilação e compreensão do estudante. E o melhor de tudo, pode observá-los quantas vezes quiser.



Resumos interativos

A equipa da TECH apresenta os conteúdos de uma forma atrativa e dinâmica em comprimidos multimédia que incluem áudios, vídeos, imagens, diagramas e mapas conceituais a fim de reforçar o conhecimento.

Este sistema educativo único para a apresentação de conteúdos multimédia foi premiado pela Microsoft como uma "História de Sucesso Europeu"



Leituras complementares

Artigos recentes, documentos de consenso e diretrizes internacionais, entre outros. Na biblioteca virtual da TECH o aluno terá acesso a tudo o que necessita para completar a sua capacitação





Análises de casos desenvolvidas e conduzidas por especialistas

A aprendizagem eficaz deve necessariamente ser contextual. Por esta razão, a TECH apresenta o desenvolvimento de casos reais nos quais o perito guiará o estudante através do desenvolvimento da atenção e da resolução de diferentes situações: uma forma clara e direta de alcançar o mais alto grau de compreensão.



Testing & Retesting

Os conhecimentos do aluno são periodicamente avaliados e reavaliados ao longo de todo o programa, através de atividades e exercícios de avaliação e auto-avaliação, para que o aluno possa verificar como está a atingir os seus objetivos.



Masterclasses

Há provas científicas sobre a utilidade da observação de peritos terceiros: Learning from an Expert fortalece o conhecimento e a recordação, e constrói confiança em futuras decisões difíceis.



Guias rápidos de atuação

A TECH oferece os conteúdos mais relevantes do curso sob a forma de folhas de trabalho ou guias de ação rápida. Uma forma sintética, prática e eficaz de ajudar os estudantes a progredir na sua aprendizagem.



06

Certificação

O Curso de Especialização em Dermatoses, Doenças Bolhosas e Patologia Tumoral em Dermatologia Pediátrica garante, para além do conteúdo mais rigoroso e atualizado, o acesso a um certificado de Curso de Especialização emitido pela TECH Universidade Tecnológica.



“

*Conclua este curso com sucesso
e receba o seu certificado sem
sair de casa e sem burocracias”*

Este **Curso de Especialização em Dermatoses, Doenças Bolhosas e Patologia Tumoral em Dermatologia Pediátrica** conta com o conteúdo científico mais completo e atualizado do mercado.

Uma vez aprovadas as avaliações, o aluno receberá por correio, com aviso de receção, o certificado* correspondente ao título de **Curso de Especialização** emitido pela **TECH Universidade Tecnológica**.

Este certificado contribui significativamente para o desenvolvimento da capacitação continuada dos profissionais e proporciona um importante valor para a sua capacitação universitária, sendo 100% válido e atendendo aos requisitos normalmente exigidos pelas bolsas de emprego, concursos públicos e avaliação de carreiras profissionais.

Certificação: **Curso de Especialização em Dermatoses, Doenças Bolhosas e Patologia Tumoral em Dermatologia Pediátrica**

ECTS: **18**

Carga horária: **450 horas**



*Apostila de Haia: Caso o aluno solicite que o seu certificado seja apostilado, a TECH EDUCATION providenciará a obtenção do mesmo com um custo adicional.

futuro
saúde confiança pessoas
informação orientadores
educação certificação ensino
garantia aprendizagem
instituições tecnologia
comunidade compromisso
atenção personalizada
conhecimento inovação
presente qualidade
desenvolvimento saúde

tech universidade
tecnológica

Curso de Especialização

Dermatoses, Doenças
Bolhas e Patologia
Tumoral em Dermatologia
Pediátrica

Modalidade: Online

Duração: 6 meses

Certificação: TECH Universidade Tecnológica

18 ECTS

Carga horária: 450 horas

Curso de Especialização

Dermatoses, Doenças
Bolhosas e Patologia Tumoral
em Dermatologia Pediátrica

