

Corso Universitario

Approccio della Medicina
Riabilitativa alle Persone Affette
da Deterioramento Cognitivo





Corso Universitario

Approccio della Medicina Riabilitativa alle Persone Affette da Deterioramento Cognitivo

- » Modalità: online
- » Durata: 6 settimane
- » Titolo: TECH Università Tecnologica
- » Dedizione: 16 ore/settimana
- » Orario: a scelta
- » Esami: online

Accesso al sito web: www.techitute.com/it/medicina/corso-universitario/approccio-medicina-riabilitativa-persone-affette-deterioramento-cognitivo

Indice

01

Presentazione

pag. 4

02

Obiettivi

pag. 8

03

Direzione del corso

pag. 12

04

Struttura e contenuti

pag. 18

05

Metodologia

pag. 22

06

Titolo

pag. 30

01

Presentazione

Il Deterioramento Cognitivo nei pazienti geriatrici richiede uno specifico orientamento di intervento da parte della Medicina Riabilitativa. Questo lavoro si arricchisce con i numerosi progressi e aggiornamenti che si sono verificati in questo settore e che offrono maggiori possibilità di intervento. Sulla base degli sviluppi più innovativi del settore, questo programma fornirà la conoscenza più completa sull'argomento, con una visione multidisciplinare e avanzata di alta qualità.





“

I progressi che hanno incrementato la capacità di intervento e i risultati sulle persone affette da deficit cognitivo nella medicina riabilitativa sono stati riuniti in un programma ad alto impatto educativo"

In geriatria, il professionista della medicina riabilitativa si trova spesso ad avere a che fare con persone che presentano un deterioramento cognitivo. Questo campo di lavoro, così rilevante e in costante rinnovamento, si nutre dei progressi e degli aggiornamenti che si presentano e vengono incorporati nella prassi. Mantenere quindi aggiornate le proprie competenze è essenziale per il medico impegnato in questo campo, al fine di ottenere un miglioramento della qualità di vita dei pazienti.

Per fare questo, il professionista deve valutare ed esaminare la resistenza e le caratteristiche più complesse, il contesto sociale in cui si muove e quello più adeguato per realizzare un intervento: assistenza domiciliare, in centri residenziali, in centri diurni o sociali o cliniche private.

È quindi essenziale conoscere gli strumenti della fisioterapia e l'adeguatezza della loro applicazione in ciascun caso, come l'esercizio attivo, la terapia manuale, l'elettroterapia. Inoltre, è importante saper lavorare in un team interdisciplinare, con strumenti di comunicazione appropriati, comprendere il concetto di cura centrata sulla persona, avere la conoscenza più aggiornata dei dispositivi di sostegno e anche il supporto della tecnologia attuale, che possono essere la chiave del successo nel trattamento fisioterapico.

“

Un corso intensivo che ti fornirà le conoscenze più aggiornate, che ti permetteranno di mantenere il più a lungo possibile le capacità mentali o per migliorarne lo stato nei pazienti”

Questo **Corso Universitario in Approccio della Medicina Riabilitativa a Persone Affette da Deterioramento Cognitivo** possiede il programma scientifico più completo e aggiornato del mercato. Le caratteristiche principali del programma sono:

- Sviluppo di casi di studio presentati da esperti in Medicina Riabilitativa in Geriatria
- Contenuti grafici, schematici ed eminentemente pratici che forniscono informazioni scientifiche e pratiche riguardo alle discipline essenziali per l'esercizio della professione
- Esercizi pratici che offrono un processo di autovalutazione per migliorare l'apprendimento
- Speciale enfasi sulle metodologie innovative
- Lezioni teoriche, domande all'esperto, forum di discussione su questioni controverse e compiti di riflessione individuale
- Contenuti disponibili da qualsiasi dispositivo fisso o mobile dotato di connessione a internet

“

Uno studio completo sulle diverse patologie e situazioni di intervento in medicina riabilitativa con pazienti affetti da disturbi mentali"

Il personale docente del programma comprende rinomati professionisti del settore nonché riconosciuti specialisti appartenenti a società scientifiche e università prestigiose, che forniscono agli studenti le competenze necessarie a intraprendere un percorso di studio eccellente.

I contenuti multimediali, sviluppati in base alle ultime tecnologie educative, forniranno al professionista un apprendimento coinvolgente e localizzato, ovvero inserito in un contesto reale.

La creazione di questo programma è incentrata sull'Apprendimento Basato sui Problemi, mediante il quale lo studente deve cercare di risolvere le diverse situazioni di pratica professionale che gli si presentano durante il programma. Lo studente potrà usufruire di un innovativo sistema di video interattivi creati da esperti di rinomata fama.

Un approccio metodologico basato su tecniche di insegnamento comprovate, per consentirti di apprendere in modo dinamico ed efficace.

Grazie al supporto dei sistemi audiovisivi di alta qualità, questo Corso Universitario si propone di farti acquisire non solo le conoscenze, ma anche le capacità lavorative necessarie in questo settore.



02 Obiettivi

Un Corso Universitario che ti permetterà di aggiornare le tue conoscenze nel trattamento riabilitativo dei pazienti geriatrici affetti da deterioramento cognitivo, con la qualità di un programma di alto livello. L'obiettivo è quello di generare nello studente conoscenze specialistiche a partire da una base ben strutturata affinché possa identificare i segni clinici associati alle diverse esigenze e agli sviluppi, fornendogli una visione ampia e contestuale dell'attività odierna in questo campo.



“

*Accresci le tue competenze con
la sicurezza di un professionista
completamente aggiornato”*

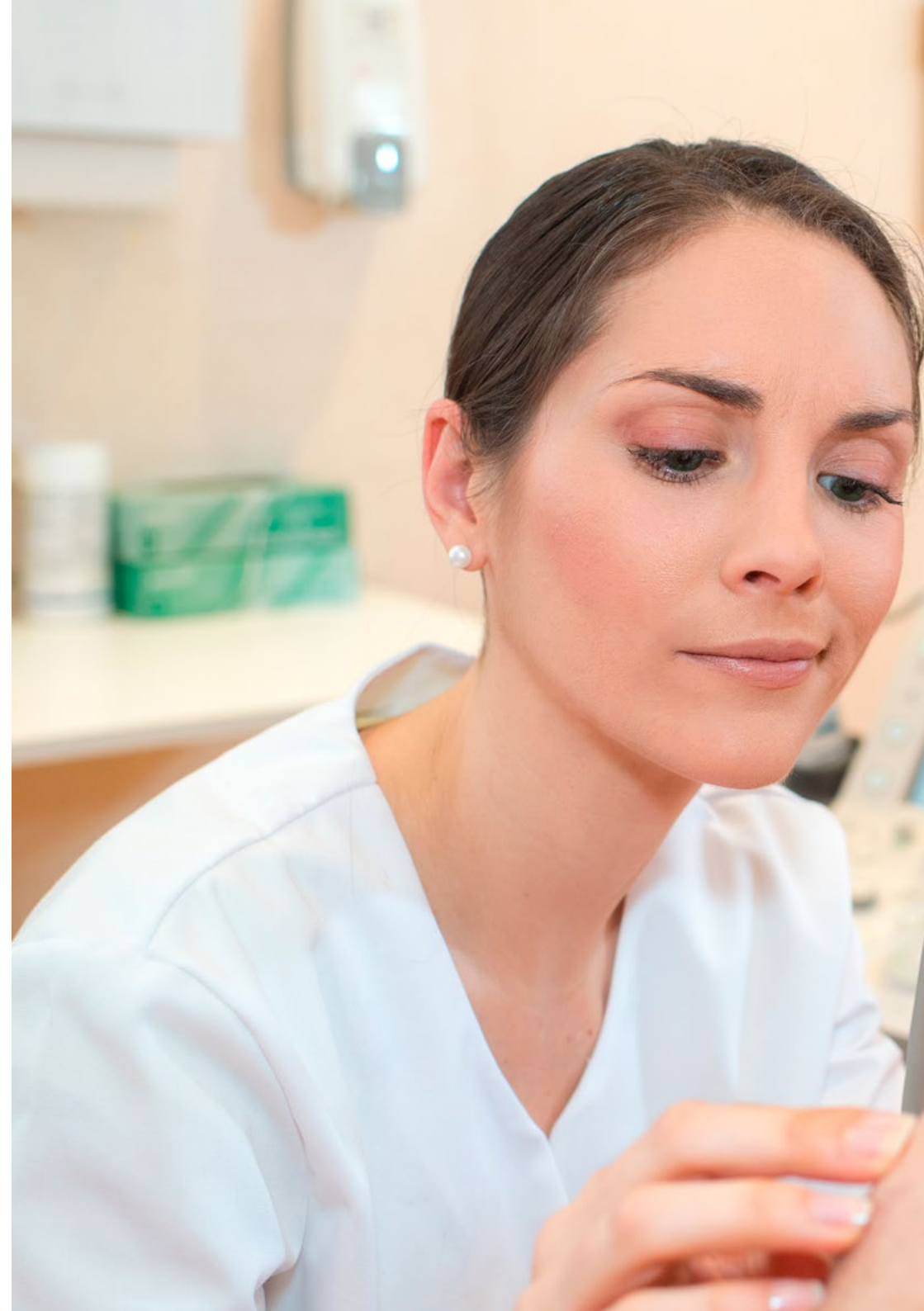


Obiettivi generali

- ♦ Sviluppare un atteggiamento critico e ragionato, basato sulle più recenti evidenze scientifiche, nei confronti della diagnosi fisioterapica del paziente anziano, oltre ad essere in grado di applicare un trattamento adeguato al fine di ridurre l'impotenza funzionale, la fragilità e il deterioramento, favorendo così un miglioramento della salute fisica e mentale in età avanzata



Cogli l'occasione di aggiornarti sugli ultimi sviluppi nell'Approccio della Medicina Riabilitativa alle Persone Affette da Deterioramento Cognitivo"





Obiettivi specifici

- ◆ Definire i fattori di rischio, l'epidemiologia, la diagnosi e il trattamento del deterioramento cognitivo
- ◆ Definire i fattori di rischio, l'epidemiologia, la diagnosi e il trattamento della demenza
- ◆ Definire i tipi di deterioramento cognitivo: possibili classificazioni
- ◆ Definire le cause e gli effetti del deterioramento cognitivo
- ◆ Descrivere gli interventi terapeutici della fisioterapia
- ◆ Descrivere le strategie per promuovere l'aderenza della famiglia al trattamento
- ◆ Definire le strategie di accesso all'utente disorientato e/o confuso
- ◆ Spiegare l'applicazione della musica come strumento di lavoro con le persone affette da demenza
- ◆ Definire l'origine, le indicazioni e i principi elementari della stimolazione basale
- ◆ Definire i benefici della stimolazione basale
- ◆ Definire l'intervento comunitario in fisioterapia geriatrica

03

Direzione del corso

Il personale docente del programma comprende i principali esperti in riabilitazione, fisioterapia e geriatria, che apportano a questo programma l'esperienza del loro lavoro. Alla sua pianificazione ed elaborazione partecipano inoltre altri rinomati specialisti, che completano il programma in modo interdisciplinare.





“

Impara dai migliori insegnanti, specialisti in questo campo di lavoro, in un'esperienza di crescita professionale di grande valore per il tuo CV"

Autista ospite internazionale

La Dottoressa Tracy Friedlander è un'eminente esperta internazionale, specializzata in Fisioterapia e Riabilitazione degli anziani. Le sue ampie conoscenze e competenze in questo campo le hanno permesso di implementare procedure innovative e di migliorare la qualità della vita di diversi pazienti nel corso degli anni.

Grazie al suo alto livello di assistenza, la scienziata è stata scelta come direttore medico dell'Unità di Riabilitazione Acuta di Pazienti Ricoverati del Johns Hopkins Bayview Medical Center. Ha inoltre fatto parte delle équipes mediche del prestigioso Johns Hopkins Hospital.

La sua principale area di competenza è la riabilitazione neurologica. In questo campo, l'esperta vanta pubblicazioni scientifiche con riferimento a riviste peer-reviewed di grande impatto nella comunità sanitaria. Ha concentrato i suoi sforzi nell'aiutare i pazienti a gestire la spasticità, un disturbo del controllo muscolare, attraverso vari approcci terapeutici.

Inoltre, alcune delle sue ricerche più importanti degli ultimi anni riguardano la riabilitazione dei pazienti sottoposti a lunghi periodi di ventilazione meccanica quando sono stati infettati dal virus SARS-CoV-2. Ha anche una formazione completa sui dolori articolari, la fibromialgia e il dolore cronico e la fatica.

La Dott.ssa Friedlander è inoltre ufficialmente certificata dall'American Board of Physical Medicine and Rehabilitation. Tutto ciò è supportato dalle sue eccellenti conoscenze nella cura precisa e avanzata delle lesioni del midollo spinale. Inoltre, questa specialista ha un eccellente background accademico. Ha conseguito la laurea presso la Emory University di Atlanta e la laurea in Medicina presso l'Università del Maryland. Ha inoltre completato il tirocinio presso il Mercy Medical Center e la specializzazione in Medicina Fisica e Riabilitazione presso il Sinai Hospital di Baltimora.



Dr. Friedlander, Tracy

- Direttrice del Dipartimento di Medicina Fisica e Riabilitazione del Johns Hopkins Hospital
- Direttrice medica dell'Unità di Riabilitazione Acuta Comprehensive Inpatient del Johns Hopkins Bayview Medical Center
- Specialista in neuroriabilitazione e gestione della spasticità
- Certificazioni ufficiali dell'American Board of Physical Medicine and Rehabilitation
- Specialista in Medicina Fisica e Riabilitazione presso il Sinai Hospital di Baltimora
- Laurea in medicina presso l'Università del Maryland, Baltimora
- Membro di:
 - Accademia Americana di Medicina Fisica e Riabilitazione
 - Associazione Americana per le Lesioni del Midollo Spinale
 - Società del Maryland di Medicina Fisica e Riabilitazione

“

*Grazie a TECH potrai
apprendere con i migliori
professionisti del mondo”*

Direttore Ospite



Dott. Castillo Martín, Juan Ignacio

- ♦ Responsabile del Reparto di Medicina Fisica e Riabilitazione Ospedale 12 de Octubre. Madrid
- ♦ Medico Specialista in Medicina Fisica e Riabilitazione presso il Complesso Ospedaliero Ruber Juan Bravo
- ♦ Medico Riabilitativo dell'Unità di Incidenti Stradali presso il Complesso Ospedaliero Ruber Juan Bravo
- ♦ Medico Riabilitativo. Ospedale Recoletas Cuenca
- ♦ Coordinatore dell'istruzione continua della Società Spagnola di Cardiologia in Prova di sforzo con Consumo di Ossigeno
- ♦ Professore Associato presso l'Università Complutense di Madrid Facoltà di Medicina
- ♦ Coordinatore docente nei corsi di formazione continua del Consiglio di Sanità della Comunità di Madrid: "Prevenzione terziaria nei pazienti cardiopatici cronici Riabilitazione cardiaca"
- ♦ Laurea in Medicina e Chirurgia Università di Salamanca
- ♦ Master in Riabilitazione Cardiaca SEC-UNED
- ♦ Master in Valutazione di Disabilità Università Autonoma Madrid
- ♦ Master in Disabilità Infantile Università Complutense di Madrid
- ♦ Corso di Dottorato: Neuroscienze Università di Salamanca
- ♦ Membro della Società Spagnola di Cardiologia

Direzione



Dott.ssa García Fontalba, Irene

- ♦ Manager e fisioterapista presso Cal Moure'S
- ♦ Membro della sezione territoriale di Girona del Collegio dei fisioterapisti della Catalogna
- ♦ Creatrice del blog Fisios e altre storie
- ♦ Coordinatrice del gruppo di reti sociali dell'équipe di professionisti per la promozione della salute di Girona
- ♦ Più di dieci anni di lavoro nell'ambito della patologia geriatrica e dei processi di dolore a domicilio e presso studio privato

Personale docente

Dott.ssa Pino Giráldez, Mercedes

- ♦ Specialista in Medicina Fisica e Riabilitazione
- ♦ Medico Riabilitativo presso l'Ospedale Universitario 12 de Octubre di Madrid
- ♦ Specialista in Medicina Fisica e Riabilitazione presso l'Ospedale Universitario di Guadalajara
- ♦ Medico strutturato di riabilitazione presso l'Ospedale Rey Juan Carlos I di Madrid
- ♦ Medico strutturato di riabilitazione presso l'Ospedale di Torrejón de Ardoz
- ♦ Medico strutturato Riabilitativo presso l'Ospedale Universitario di Guadalajara
- ♦ Primario in riabilitazione presso l'Ospedale Fundación Jiménez Díaz
- ♦ Laurea in Medicina e Chirurgia presso l'Università di Alcalá de Henares
- ♦ Specialista in Disabilità Infantile presso l'Università Complutense di Madrid
- ♦ MIR Medicina Fisica e Riabilitazione

Dott.ssa Blesa Esteban, Irene

- ♦ Medico Interno Specializzando Ospedale 12 de Octubre di Madrid
- ♦ Esperto in Ecografia Muscolo-Scheletrica
- ♦ Laurea nella Facoltà di Medicina dell'Università Autonoma di Madrid
- ♦ Corso sulla gestione del dolore neuropatico per la Medicina
- ♦ Corso sulla valutazione e la prescrizione dell'esercizio terapeutico
- ♦ Corso di supporto vitale per specializzandi
- ♦ Assistente della tesi di dottorato: Diagnosi di cardiopatia congenita nell'ecografia del primo trimestre di gravidanza

Dott.ssa García, Sofía

- ♦ Specialista in Medicina Fisica e Riabilitazione presso il Servizio Sanitario di Madrid
- ♦ Specialista in Medicina Fisica e Riabilitazione presso l'Unità di Riabilitazione Infantile dell'Ospedale Universitario 12 de Octubre,
- ♦ Medico specialista in Medicina Fisica e Riabilitazione presso il Centro di Riabilitazione del Linguaggio
- ♦ Medico Specialista nell'Unità del Pavimento Pelvico presso l'Ospedale Universitario 12 de Octubre
- ♦ Medico Specialista di Riabilitazione Cardiaca nel Reparto di Riabilitazione Cardiaca presso l'Ospedale Universitario 12 de Octubre
- ♦ Medico specialista del Reparto di Paralisi facciale e Neuroriabilitazione dell'Ospedale Universitario di La Paz
- ♦ Medico Specialista del Reparto di Neuroriabilitazione presso l'Ospedale Universitario 12 de Octubre
- ♦ Medico specialista di Riabilitazione Respiratoria presso l'Ospedale Generale Universitario Gregorio Marañón
- ♦ Medico specialista di Riabilitazione nelle lesioni del midollo spinale presso l'Ospedale Nazionale dei Paraplegici
- ♦ Laurea in Medicina presso la Facoltà di Medicina dell'Università San Pablo
- ♦ Master in Ecografia Muscolo-scheletrica e Intervento Eco-guidato presso l'Università San Pablo

Dott.ssa Jiménez, Henar

- ♦ Specialista in Fisioterapia e Riabilitazione Sportiva
- ♦ Medico Interno Specializzando Ospedale Universitario 12 de Octubre di Madrid
- ♦ Laurea in Medicina
- ♦ Esperto in Fisioterapia e Riabilitazione Sportiva presso l'Università Internazionale Isabel I di Castiglia
- ♦ Corso sull'uso sicuro dei farmaci nel Servizio Sanitario di Madrid

Dott. Cuesta Gascón, Joel

- ♦ Dottore in Fisioterapia e Riabilitazione. Ospedale Universitario La Paz di Madrid
- ♦ Dottore in Fisioterapia e Riabilitazione. Centro Medico e di Riabilitazione Dr. Rozalén, Madrid
- ♦ Medico Specializzando in Medicina Fisica e Riabilitazione presso l'Ospedale Universitario 12 de Octubre
- ♦ Medico di Riabilitazione presso Medicine Repair
- ♦ Docente del corso di specializzazione in Dolore Neuropatico presso l'Ospedale la Princesa
- ♦ Organizzatore e relatore della conferenza "Ci vediamo al 12". "Fondamenti e fisiologia dello sport"
- ♦ Relatore alle "Jornadas postMIR Academia AMIR 2020" sulla specialità di Medicina Fisica e Riabilitazione
- ♦ Master in Medicina Clinica presso l'Università Francisco de Vitoria
- ♦ Laurea in Medicina presso l'Università Camilo José Cela
- ♦ Esperto in Ecografia Muscolo-scheletrica



Dott.ssa Díaz Zamudio, Delia

- ◆ Specialista in Riabilitazione e Medicina Fisica
- ◆ Medico Interno Specializzando in Riabilitazione e Medicina Fisica nel Servizio di Riabilitazione presso l'Ospedale Universitario 12 de Octubre
- ◆ Primario del Servizio di Riabilitazione presso l'Ospedale Universitario 12 de Octubre
- ◆ Collaboratrice onoraria del Dipartimento di Medicina Fisica e Riabilitazione e Idrologia dell'Ospedale 12 de Octubre
- ◆ Laurea in Medicina e Chirurgia Facoltà di Medicina Università di Siviglia
- ◆ Primario in Riabilitazione e Medicina Fisica nel Servizio di Riabilitazione presso l'Ospedale Universitario Denia
- ◆ Primario in Riabilitazione e Medicina Fisica nel Servizio di Riabilitazione presso l'Ospedale Universitario Alto Deba, Mondragón

Dott.ssa González García, María Dolores

- ◆ Specialista in Medicina Fisica e Riabilitazione
- ◆ Responsabile del Servizio di Riabilitazione Neurologica. Ospedale 12 de Octubre Madrid
- ◆ Primario presso l'Ospedale 12 de Octubre, Madrid
- ◆ Laurea in Medicina e Chirurgia presso l'Università di Alcalá. Alcalá de Henares, Madrid
- ◆ Specializzazione in Medicina Fisica e Riabilitazione come medico specializzando (MIR) presso il Servizio di Riabilitazione dell'Ospedale Universitario 12 de Octubre di Madrid

Dott. Soto Bagaria, Luis

- ♦ Fisioterapista ricercatore presso l'Istituto di ricerca Vall d'Hebron
- ♦ Fisioterapista e ricercatore presso il Parc Sanitari Pere Virgili
- ♦ Fisioterapista e collaboratore del dipartimento R & S, presso SARquavitaie
- ♦ Ricercatore responsabile presso Mapfre Quavitaie per il dottorato in Salute pubblica e Metodologia di ricerca
- ♦ Master in Fisioterapia Neuromuscoloscheletrica
- ♦ Master in Ricerca Clinici. Università Internazionale della Catalogna
- ♦ Membro del team di ricerca sull'invecchiamento, la fragilità e le transizioni presso Re-Fit BCN

Dott. Gil Gracia, Samuel

- ♦ Fisioterapista e osteopata in libera professione nella città di Béziers
- ♦ Fisioterapista. Centro Iriteb c/Dos de Mayo a Badalona
- ♦ Membro della Società Spagnola di Fisioterapia e Dolore SEFID, e della Società di Fisioterapia senza Rete
- ♦ Autore del Videoblog Soy Paciente de Samu, canale di divulgazione fisioterapica
- ♦ Specializzato in dolore muscoloscheletrico
- ♦ Master in Osteopatia presso le Scuole Universitarie Gimbernat
- ♦ Laurea in Fisioterapia presso le Scuole Universitarie Gimbernat



Dott. Jiménez Hernández, Daniel

- ♦ Esperto in Fisioterapia e Istruzione
- ♦ Fisioterapista
- ♦ Trainer di professionisti in PCC
- ♦ Docente dell'Università Centrale di Catalogna
- ♦ Dottorato in Scienze dell'Educazione presso l'Università Centrale di Catalogna
- ♦ Master in Educazione Inclusiva. Università Centrale della Catalogna
- ♦ Diploma in Fisioterapia. Scuola Universitaria Gimbernat, EUG-UAB
- ♦ Membro del gruppo di ricerca sull'attenzione alla diversità e sulla Salute mentale e l'innovazione sociale all'UVic

Dott. Gómez Orta, Roger

- ♦ Fisioterapista e tecnico ortopedico presso il Quvitec Centre D'Ajudes Técnicas
- ♦ Co-fondatore di Quvitec
- ♦ Responsabile della Clinica di Seduta e Posizionamento di Quvitec
- ♦ Specialista nella movimentazione dei pazienti e trainer per i prodotti Handicare in Spagna
- ♦ Laurea in Fisioterapia, EUIF Blanquerna

Dott. Hernández Espinosa, Joaquín

- ♦ Specialista in Fisioterapia Respiratoria
- ♦ Direttore del centro residenziale Hotel Residencia Tercera Edad Pineda
- ♦ Post-laurea in Fisioterapia respiratoria. Università Autonoma di Barcellona
- ♦ Consulente per l'assistenza etica presso la Fondazione Vella Terra
- ♦ Direzione delle Attrezzature di emergenza COVID 19 presso Fremap Gent Gran
- ♦ Corso in Fisioterapia presso la Scuola Universitaria di Fisioterapia Gimbernat, Cantabria
- ♦ Corso in Fisioterapia, Università Autonoma di Barcellona
- ♦ Membro del comitato etico L'Onada Serveis

Dott. Buldón Olalla, Alejandro

- ♦ Esperto in Fisioterapia dell'attività fisica e dello sport
- ♦ Fisioterapista nel gruppo Amavir e nell'assistenza domiciliare agli anziani
- ♦ Ideatore del blog fisioconectados.com
- ♦ Esperto in fisioterapia dell'attività fisica e dello sport. Università Rey Juan Carlos
- ♦ Corso in Fisioterapia, Università Rey Juan Carlos
- ♦ Master in Social Network e Apprendimento Digitale

04

Struttura e contenuti

Il piano di studi completo, focalizzato specificamente sulle persone affette da deterioramento cognitivo, illustrerà allo studente tutte le aree di studio imprescindibili, facendogli acquisire gradualmente le competenze necessarie per mettere in pratica le conoscenze apprese. Un piano di apprendimento strutturato in modo completo che ti permetterà di imparare in modo progressivo, efficiente e in base alle tue esigenze.



“

Una rassegna completa e strutturata delle questioni rilevanti che riguardano tutte le aree di interesse nella cura del paziente affetto da deterioramento cognitivo"

Modulo 1. Approccio professionale alla persona affetta da deterioramento cognitivo

- 1.1. Introduzione al deterioramento cognitivo
 - 1.1.1. Deterioramento cognitivo
 - 1.1.1.1. Definizione ed epidemiologia
 - 1.1.1.2. Fattori di rischio
 - 1.1.1.3. Diagnosi
 - 1.1.1.4. Trattamento
 - 1.1.1.4.1. Trattamenti non farmacologici
 - 1.1.1.4.2. Trattamenti farmacologici
 - 1.1.2. Demenza
 - 1.1.2.1. Epidemiologia
 - 1.1.2.2. Patogenesi e fattori di rischio
 - 1.1.2.3. Manifestazioni cliniche
 - 1.1.2.4. Evoluzione
 - 1.1.2.5. Diagnosi
 - 1.1.2.6. Diagnosi differenziale
 - 1.1.2.6.1. Deterioramento cognitivo lieve: già spiegato in precedenza
 - 1.1.2.6.2. Sindrome confusionale acuta o *delirium*
 - 1.1.2.6.3. Disturbi soggettivi della memoria e AMAE (age related memory impairment)
 - 1.1.2.6.4. Disturbi affettivi-depressione-demenza pseudo-depressiva
 - 1.1.2.7. Gravità della demenza
 - 1.1.2.8. Trattamento
 - 1.1.2.8.1. Trattamenti non farmacologici
 - 1.1.2.8.2. Trattamenti farmacologici
 - 1.1.2.9. Comorbidità-mortalità
- 1.2. Tipi di deterioramento cognitivo: possibili classificazioni
 - 1.2.1. Utilità della classificazione del deterioramento cognitivo
 - 1.2.2. Tipi di classificazione
 - 1.2.2.1. A seconda del coinvolgimento
 - 1.2.2.2. A seconda dell'evoluzione
 - 1.2.2.3. A seconda dell'età di presentazione
 - 1.2.2.4. A seconda delle sindromi cliniche
 - 1.2.2.5. A seconda dell'eziologia
- 1.3. Cause ed effetti del deterioramento cognitivo
 - 1.3.1. Introduzione
 - 1.3.2. Fattori di rischio per il deterioramento cognitivo
 - 1.3.3. Cause del deterioramento cognitivo
 - 1.3.3.1. Eziologia neurodegenerativa primaria
 - 1.3.3.2. Eziologia vascolare
 - 1.3.3.3. Altre eziologie
 - 1.3.4. Effetti del deterioramento cognitivo
 - 1.3.4.1. Disattenzione e mancanza di concentrazione
 - 1.3.4.2. Alterazioni della memoria
 - 1.3.4.3. Alterazioni del linguaggio
 - 1.3.4.4. Aprassie
 - 1.3.4.5. Agnosie
 - 1.3.4.6. Alterazioni delle funzioni esecutive
 - 1.3.4.7. Alterazioni delle funzioni visuo-spaziali
 - 1.3.4.8. Alterazioni del comportamento
 - 1.3.4.9. Alterazioni della percezione
 - 1.3.5. Conclusioni
- 1.4. Approccio individuale e di gruppo alla medicina riabilitativa
 - 1.4.1. Medicina riabilitativa e demenza
 - 1.4.2. Valutazioni professionali
 - 1.4.3. Obiettivi terapeutici

- 1.4.4. Interventi terapeutici di fisioterapia
 - 1.4.4.1. Esercizio fisico
 - 1.4.4.2. Terapia individuale
 - 1.4.4.3. Terapia di gruppo
 - 1.4.4.4. Medicina riabilitativa in base agli stadi del deterioramento cognitivo
 - 1.4.4.5. Disturbi dell'equilibrio e dell'andatura
- 1.4.5. Aderenza al trattamento-famiglia
- 1.5. Strumenti di connessione
 - 1.5.1. Introduzione
 - 1.5.2. Difficoltà incontrate con utenti disorientati e/o confusi
 - 1.5.3. Definire le strategie di accesso all'utente disorientato e/o confuso
 - 1.5.3.1. Musica come strumento di lavoro con le persone affette da demenza
 - 1.5.3.1.1. Applicazione della musica alle persone affette da demenza
 - 1.5.3.2. Terapia Assistita con Animali (TAA)
 - 1.5.3.2.1. Applicazione della TAA alle persone affette da demenza
 - 1.5.3.2.2. Struttura di una sessione
 - 1.5.3.2.3. Materiali
 - 1.5.3.2.4. Il cane
 - 1.5.3.2.5. Esempi di applicazione della TAA
 - 1.5.3.3. Yoga e *Mindfulness*
 - 1.5.3.3.1. Yoga
 - 1.5.3.3.2. *Mindfulness*
 - 1.5.3.3.3. Applicazione del *Mindfulness*
- 1.6. Stimolazione basale
 - 1.6.1. Origine della stimolazione basale
 - 1.6.2. Definizione della stimolazione basale
 - 1.6.3. Indicazioni della stimolazione basale
 - 1.6.4. Principi basici della stimolazione basale
 - 1.6.4.1. Vantaggi della stimolazione basale
 - 1.6.5. Esigenze di base
 - 1.6.5.1. Requisiti della stimolazione basale
 - 1.6.5.2. Aree di base della percezione
 - 1.6.6. Identità corporea e ambiente
 - 1.6.7. Globalità
 - 1.6.7.1. Comunicazione
- 1.7. Condivisione delle conoscenze, approccio interdisciplinare alla persona interessata
 - 1.7.1. Introduzione
 - 1.7.2. Il modello biopsicosociale come riferimento
 - 1.7.3. Multidisciplinarietà e interdisciplinarietà
 - 1.7.4. Aree di intervento. Livelli assistenziali
 - 1.7.4.1. Assistenza primaria
 - 1.7.4.2. Assistenza specializzata
 - 1.7.4.3. Assistenza sociosanitaria
 - 1.7.4.4. Altri professionisti
 - 1.7.4.5. La salute integrativa. Una visione olistica
 - 1.7.5. Intervento comunitario
 - 1.7.6. Conclusione



Imparerai in modo tale che quanto appreso venga memorizzato e trasformato in conoscenza, grazie ad uno studio strutturato che tratterà tutti i punti di interesse necessari ad aggiornare il tuo intervento in riabilitazione in geriatria"

05

Metodologia

Questo programma ti offre un modo differente di imparare. La nostra metodologia si sviluppa in una modalità di apprendimento ciclico: ***il Relearning***.

Questo sistema di insegnamento viene applicato nelle più prestigiose facoltà di medicina del mondo ed è considerato uno dei più efficaci da importanti pubblicazioni come il ***New England Journal of Medicine***.



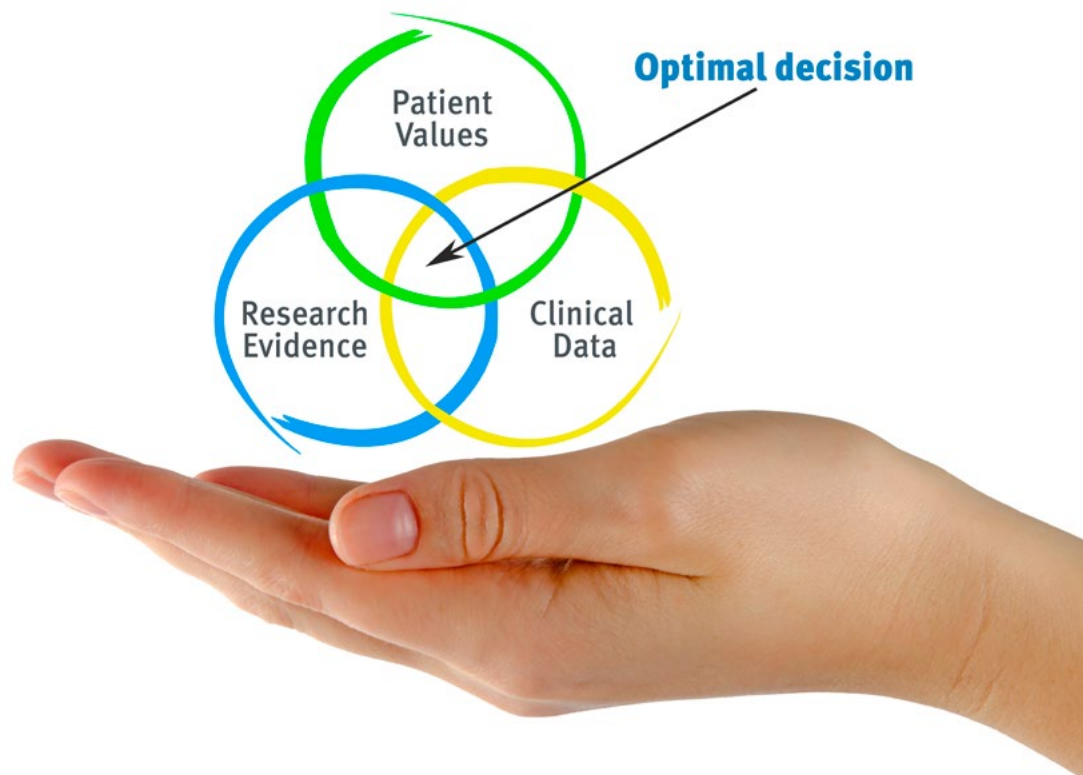
“

Scopri il Relearning, un sistema che abbandona l'apprendimento lineare convenzionale, per guidarti attraverso dei sistemi di insegnamento ciclici: una modalità di apprendimento che ha dimostrato la sua enorme efficacia, soprattutto nelle materie che richiedono la memorizzazione”

In TECH applichiamo il Metodo Casistico

Cosa dovrebbe fare un professionista per affrontare una determinata situazione? Durante il programma affronterai molteplici casi clinici simulati ma basati su pazienti reali, per risolvere i quali dovrai indagare, stabilire ipotesi e infine fornire una soluzione. Esistono molteplici prove scientifiche sull'efficacia del metodo. Gli specialisti imparano meglio e in modo più veloce e sostenibile nel tempo.

Grazie a TECH potrai sperimentare un modo di imparare che sta scuotendo le fondamenta delle università tradizionali di tutto il mondo.



Secondo il dottor Gervas, il caso clinico è una presentazione con osservazioni del paziente, o di un gruppo di pazienti, che diventa un "caso", un esempio o un modello che illustra qualche componente clinica particolare, sia per il suo potenziale didattico che per la sua singolarità o rarità. È essenziale che il caso faccia riferimento alla vita professionale attuale, cercando di ricreare le condizioni reali della pratica professionale del medico.

“

Sapevi che questo metodo è stato sviluppato ad Harvard nel 1912 per gli studenti di Diritto? Il metodo casistico consisteva nel presentare agli studenti situazioni reali complesse per far prendere loro decisioni e giustificare come risolverle. Nel 1924 fu stabilito come metodo di insegnamento standard ad Harvard”

L'efficacia del metodo è giustificata da quattro risultati chiave:

1. Gli studenti che seguono questo metodo, non solo assimilano i concetti, ma sviluppano anche la capacità mentale, grazie a esercizi che valutano situazioni reali e richiedono l'applicazione delle conoscenze.
2. L'apprendimento è solidamente fondato su competenze pratiche, che permettono allo studente di integrarsi meglio nel mondo reale.
3. L'approccio a situazioni nate dalla realtà rende più facile ed efficace l'assimilazione delle idee e dei concetti.
4. La sensazione di efficienza degli sforzi compiuti diventa uno stimolo molto importante per gli studenti e si traduce in un maggiore interesse per l'apprendimento e in un aumento del tempo dedicato al corso.

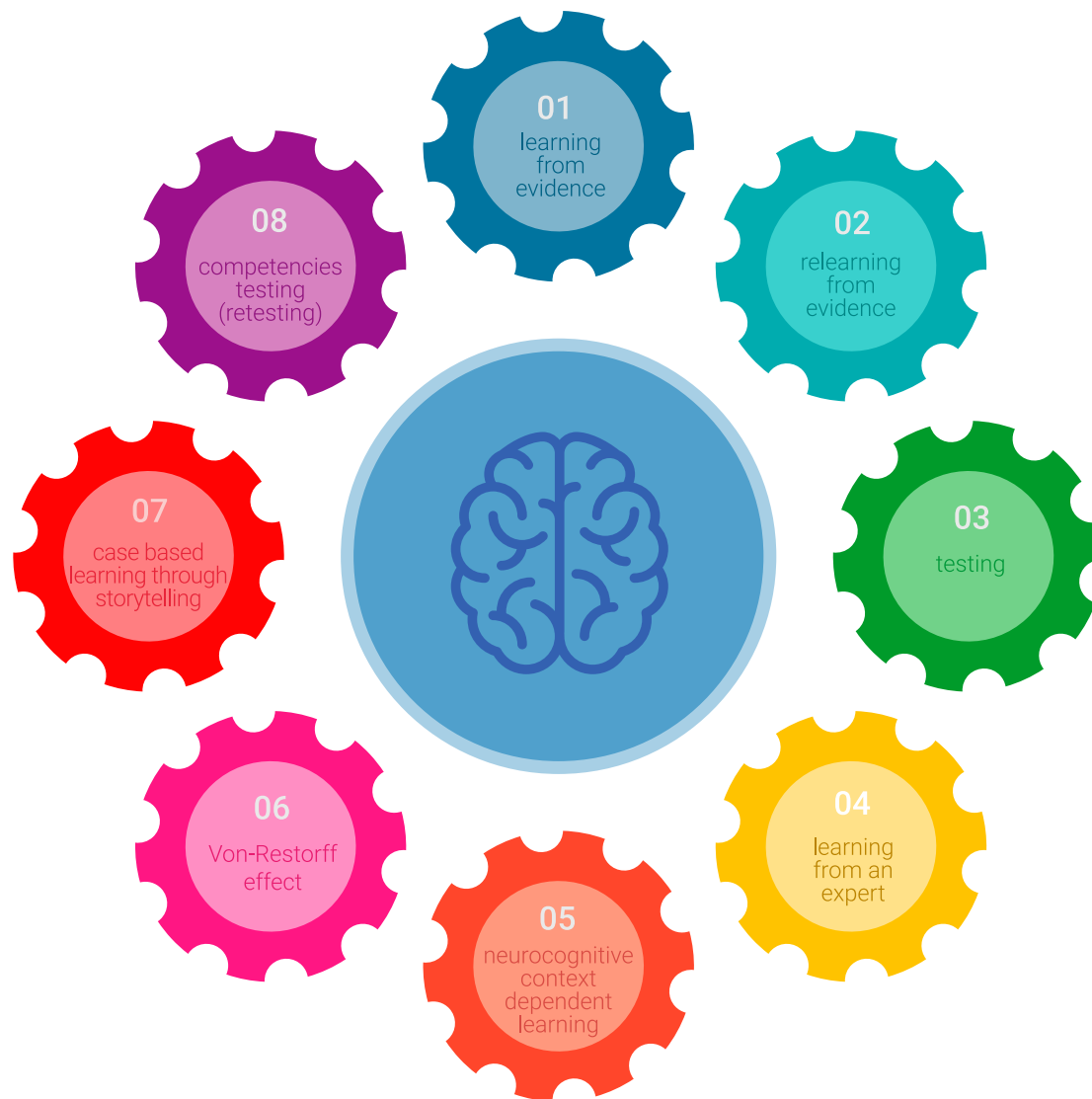


Metodologia Relearning

TECH coniuga efficacemente la metodologia del Caso di Studio con un sistema di apprendimento 100% online basato sulla ripetizione, che combina 8 diversi elementi didattici in ogni lezione.

Potenziamo il Caso di Studio con il miglior metodo di insegnamento 100% online: il Relearning.

Il medico imparerà mediante casi reali e la risoluzione di situazioni complesse in contesti di apprendimento simulati. Queste simulazioni sono sviluppate grazie all'uso di software di ultima generazione per facilitare un apprendimento coinvolgente.



All'avanguardia della pedagogia mondiale, il metodo Relearning è riuscito a migliorare i livelli di soddisfazione generale dei professionisti che completano i propri studi, rispetto agli indicatori di qualità della migliore università online del mondo (Columbia University).

Grazie a questa metodologia abbiamo formato con un successo senza precedenti più di 250.000 medici di tutte le specialità cliniche, indipendentemente dal carico chirurgico. La nostra metodologia pedagogica è stata sviluppata in un contesto molto esigente, con un corpo di studenti universitari di alto profilo socio-economico e un'età media di 43,5 anni.

Il Relearning ti permetterà di apprendere con meno sforzo e più performance, impegnandoti maggiormente nella tua specializzazione, sviluppando uno spirito critico, difendendo gli argomenti e contrastando le opinioni: un'equazione che punta direttamente al successo.

Nel nostro programma, l'apprendimento non è un processo lineare, ma avviene in una spirale (impariamo, disimpariamo, dimentichiamo e re-impariamo). Pertanto, combiniamo ciascuno di questi elementi in modo concentrico.

Il punteggio complessivo del sistema di apprendimento di TECH è 8.01, secondo i più alti standard internazionali.



Questo programma offre i migliori materiali didattici, preparati appositamente per i professionisti:



Materiali di studio

Tutti i contenuti didattici sono creati appositamente per il corso dagli specialisti che lo impartiranno, per fare in modo che lo sviluppo didattico sia davvero specifico e concreto.

Questi contenuti sono poi applicati al formato audiovisivo che supporterà la modalità di lavoro online di TECH. Tutto questo, con le ultime tecniche che offrono componenti di alta qualità in ognuno dei materiali che vengono messi a disposizione dello studente.



Tecniche chirurgiche e procedure in video

TECH rende partecipe lo studente delle ultime tecniche, degli ultimi progressi educativi e dell'avanguardia delle tecniche mediche attuali. Il tutto in prima persona, con il massimo rigore, spiegato e dettagliato affinché tu lo possa assimilare e comprendere. E la cosa migliore è che puoi guardarli tutte le volte che vuoi.



Riepiloghi interattivi

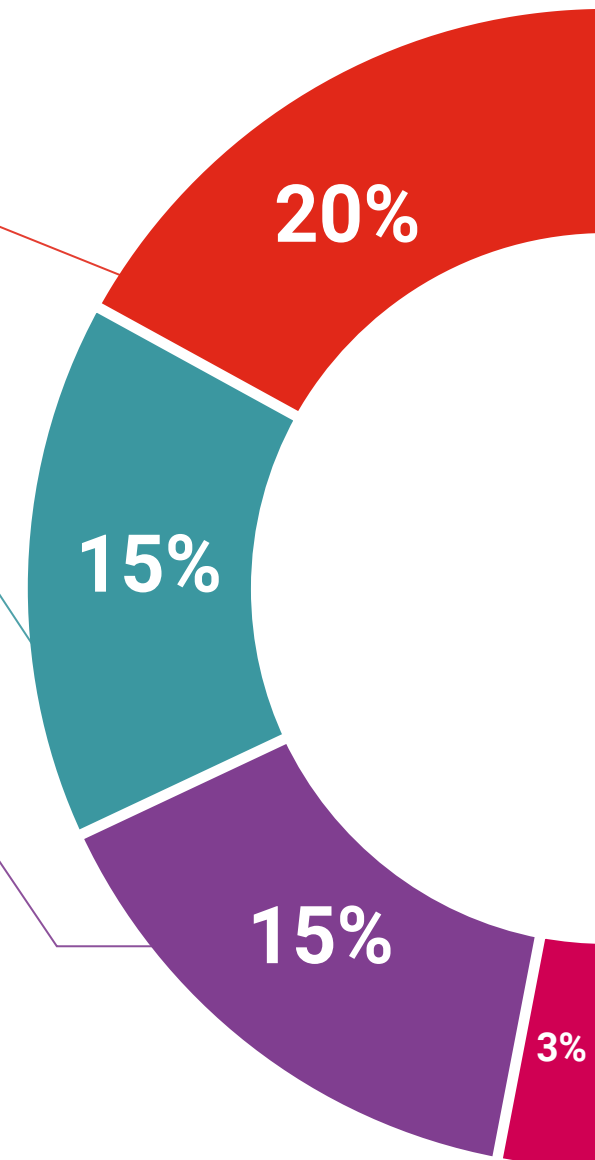
Il team di TECH presenta i contenuti in modo accattivante e dinamico in pillole multimediali che includono audio, video, immagini, diagrammi e mappe concettuali per consolidare la conoscenza.

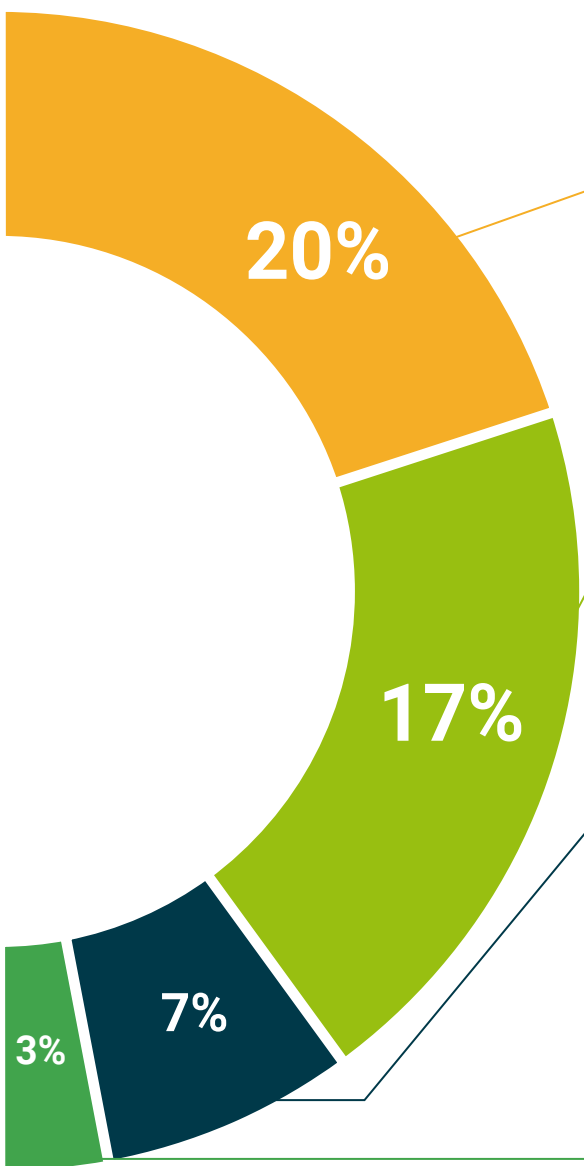
Questo esclusivo sistema di specializzazione per la presentazione di contenuti multimediali è stato premiato da Microsoft come "Caso di successo in Europa".



Letture complementari

Articoli recenti, documenti di consenso e linee guida internazionali, tra gli altri. Nella biblioteca virtuale di TECH potrai accedere a tutto il materiale necessario per completare la tua specializzazione.





Analisi di casi elaborati e condotti da esperti

Un apprendimento efficace deve necessariamente essere contestuale. Per questa ragione, TECH ti presenta il trattamento di alcuni casi reali in cui l'esperto ti guiderà attraverso lo sviluppo dell'attenzione e della risoluzione di diverse situazioni: un modo chiaro e diretto per raggiungere il massimo grado di comprensione.



Testing & Retesting

Valutiamo e rivalutiamo periodicamente le tue conoscenze durante tutto il programma con attività ed esercizi di valutazione e autovalutazione, affinché tu possa verificare come raggiungi progressivamente i tuoi obiettivi.



Master class

Esistono evidenze scientifiche sull'utilità dell'osservazione di esperti terzi: la denominazione "Learning from an Expert" rafforza le conoscenze e i ricordi e genera sicurezza nel futuro processo decisionale.



Guide di consultazione veloce

TECH ti offre i contenuti più rilevanti del corso in formato schede o guide di consultazione veloce. Un modo sintetico, pratico ed efficace per aiutare lo studente a progredire nel suo apprendimento.



06 Titolo

Il Corso Universitario in Approccio della Medicina Riabilitativa a Persone Affette da Deterioramento Cognitivo garantisce, oltre alla preparazione più rigorosa e aggiornata, il conseguimento di una qualifica di Corso Universitario rilasciata da TECH Università Tecnologica.



“

Porta a termine questo programma e ricevi la tua qualifica universitaria senza spostamenti o fastidiose formalità”

Questo **Corso Universitario in Approccio della Medicina Riabilitativa a Persone Affette da Deterioramento Cognitivo** possiede il programma scientifico più completo e aggiornato del mercato.

Dopo aver superato la valutazione, lo studente riceverà mediante lettera certificata* con ricevuta di ritorno, la sua corrispondente qualifica di **Corso Universitario** rilasciata da **TECH Università Tecnologica**.

Il titolo rilasciato da **TECH Università Tecnologica** esprime la qualifica ottenuta nel Corso Universitario, e riunisce tutti i requisiti comunemente richiesti da borse di lavoro, concorsi e commissioni di valutazione di carriere professionali.

Titolo: **Corso Universitario in Approccio della Medicina Riabilitativa alle Persone Affette da Deterioramento Cognitivo**

N° Ore Ufficiali: **200 o.**



*Apostille dell'Aia. Se lo studente dovesse richiedere che il suo diploma cartaceo sia provvisto di Apostille dell'Aia, TECH EDUCATION effettuerà le gestioni opportune per ottenerla pagando un costo aggiuntivo.

futuro
salute fiducia persone
educazione informazione tutor
garanzia accreditamento insegnamento
istituzioni tecnologia apprendimento
comunità impegno
attenzione personalizzata innovazione
conoscenza presente
formazione online
sviluppo istituzioni
classe virtuale lingu

tech università
tecnologica

Corso Universitario

Approccio della Medicina
Riabilitativa alle Persone
Affette da Deterioramento
Cognitivo

- » Modalità: online
- » Durata: 6 settimane
- » Titolo: TECH Università Tecnologica
- » Dedizione: 16 ore/settimana
- » Orario: a scelta
- » Esami: online

Corso Universitario

Approccio della Medicina
Riabilitativa alle Persone Affette
da Deterioramento Cognitivo