

# Capacitación Práctica

## Urooncología



tech



**tech**

Capacitación Práctica  
Urooncología

# Índice

01

Introducción

---

*pág. 4*

02

¿Por qué cursar esta  
Capacitación Práctica?

---

*pág. 6*

03

Objetivos

---

*pág. 8*

04

Planificación  
de la enseñanza

---

*pág. 10*

05

¿Dónde puedo hacer la  
Capacitación Práctica?

---

*pág. 12*

06

Condiciones generales

---

*pág. 18*

07

Titulación

---

*pág. 20*



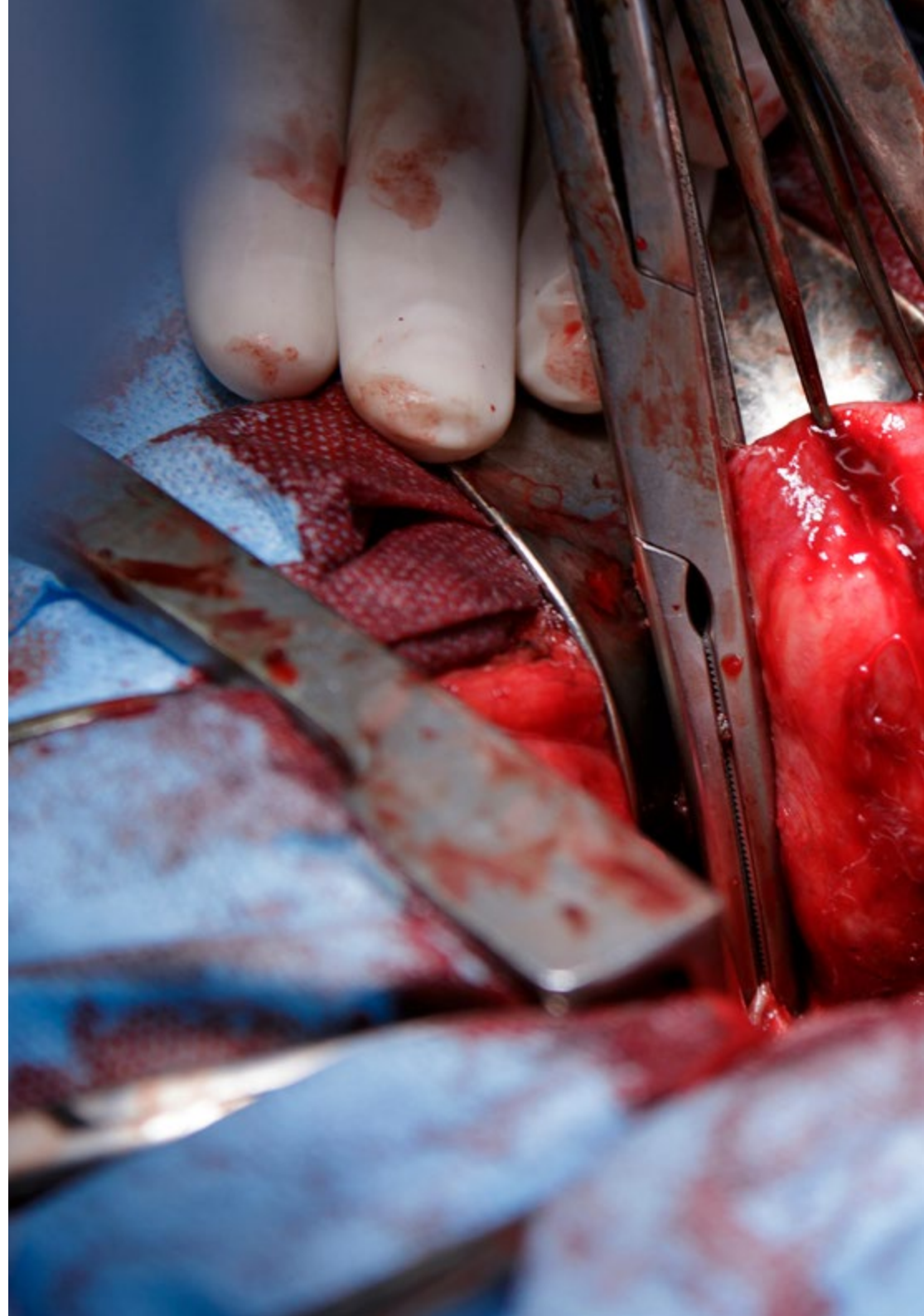
# 01

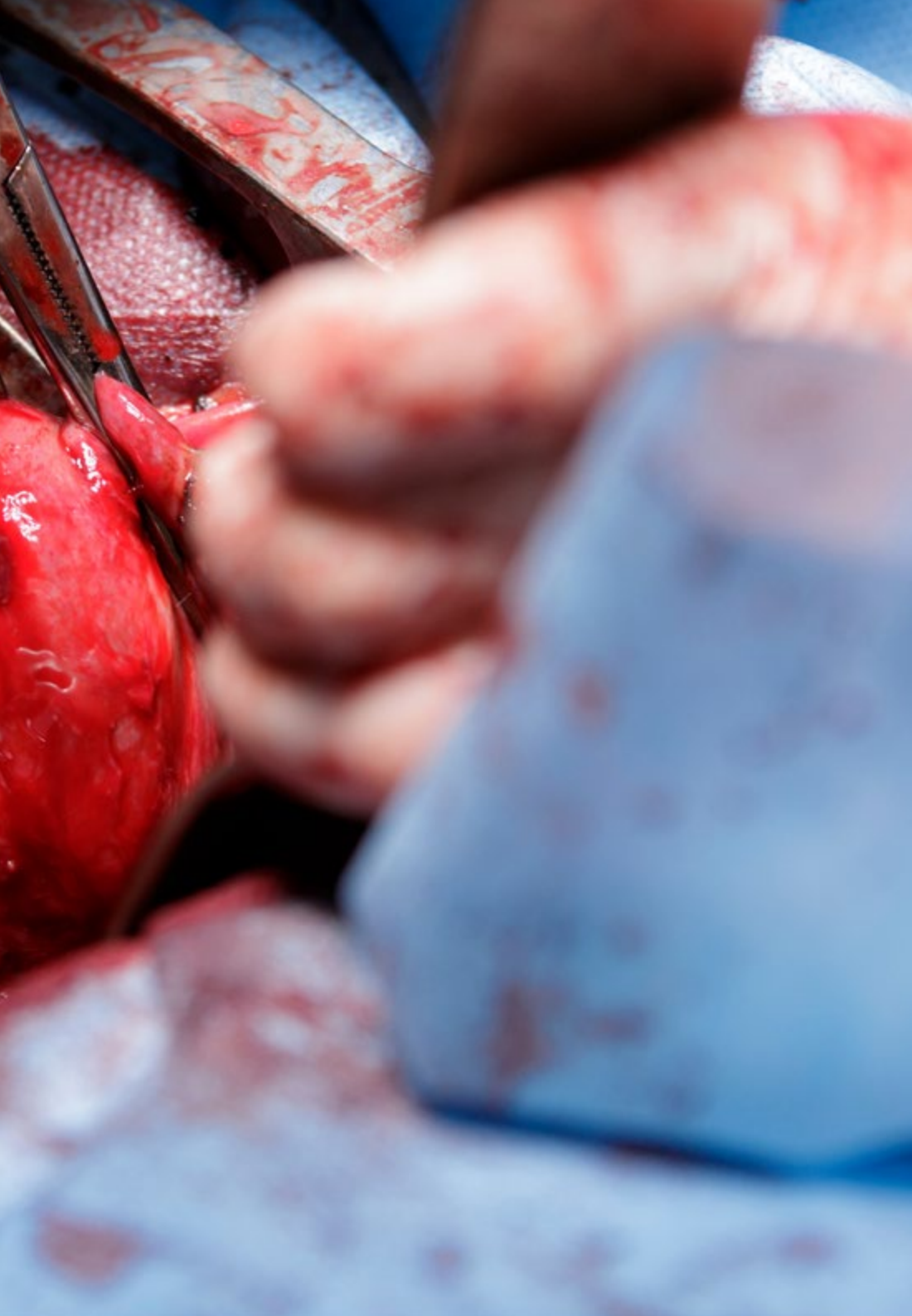
## Introducción

Las cirugías de mínimo acceso, a través de complejos equipamientos robotizados, son algunas de las innovaciones científicas y tecnológicas que han permitido extender la esperanza de vida de los pacientes afectados por patologías urológicas. A través de esas herramientas es posible aplicar tratamientos quirúrgicos innovadores como la extirpación de pequeños tumores, la cirugía prostática y muchas más. El dominio y aplicación de todas ellas requiere de una imprescindible aproximación práctica que permitan una especialización holística entre los expertos. Así, este programa tiene el objetivo de proporcionar al profesional una inmersión directa en esa área de aprendizaje, a partir de una estancia presencial con 3 semanas de duración en un hospital de primer nivel y prestigio.



*Inscríbete en esta estancia presencial distintiva y eficaz que te permitirá conseguir conocimientos los conocimientos prácticos más demandados en el sector sanitario de la Urooncología”*





La cirugía laparoscópica se distingue entre las técnicas quirúrgicas más actualizadas para el abordaje de pacientes con patologías urooncológicas. El procedimiento es considerado un estándar internacional, dada su amplia utilización para la remoción de esa clase de tumores. Además, emplea recursos tecnológicos sumamente actualizados y basados en las técnicas de intervención por mínimo acceso. El sector sanitario aspira a que todos los profesionales de la Urología Oncológica dispongan de las habilidades y conocimientos prácticos para desarrollar esa clase de operaciones médicas, al igual que estrategias complejas de tratamiento. Consciente de esa necesidad del ámbito de la salud, TECH ha elaborado un innovador programa de aprendizaje.

Esta Capacitación Práctica indaga en los adelantos científicos y tecnológicos más recientes de la Urooncología desde una estancia presencial de 3 semanas de duración. Los alumnos se incorporarán a centros hospitalarios de primer nivel, de lunes a viernes, en jornadas de 8 horas. Así, se vincularán sin restricciones a servicios asistenciales de pacientes con cáncer, evaluarán su estado y procederán a intervenir diversas afecciones, siempre acompañados por especialistas de los propios centros.

Esta modalidad académica se distingue de otras en el mercado educativo por la capacidad de TECH de integrar centros especializados de diversas latitudes. De esa manera, el profesional podrá prepararse bajo perspectivas de internacionalizar sus capacidades. Por otro lado, los alumnos que completen este programa contarán con un dominio holístico de las dinámicas profesionales que se desarrollan en instalaciones sanitarias dedicadas a problemáticas oncológicas en el sistema urinario. Para ello, contarán con la asesoría personalizada de un tutor adjunto que supervisará sus progresos en todo momento.

# 02

## ¿Por qué cursar esta Capacitación Práctica?

Esta actualización académica permite que el alumno lleve sus competencias en materia de Urooncología más allá del plano teórico de un modo excepcional. A través de un programa intensivo de estancia práctica, el estudiante conseguirá dominar las técnicas quirúrgicas más actualizadas del momento, así como las tecnologías que facilitan esa clase de procedimientos. La Capacitación Práctica se desarrollará en centros especializados en la lucha contra el cáncer y en cada uno de ellos, es especialista recibirá la guía personalizada de un tutor designado. Con la ayuda de ese experto, los egresados que culminen esta titulación dispondrán de conocimientos profundos acerca de ese entorno médico.



*TECH te ofrece la posibilidad cursar un programa 100% práctico y especializado en la Urología oncológica en escenarios médicos reales de máxima exigencia”*

### 1. Actualizarse a partir de la última tecnología disponible

Las cirugías de mínimo acceso, y en particular las laparoscópicas, son de vital importancia para la extracción de tumores malignos en zonas como la uretra y la vejiga de los seres humanos. Al mismo tiempo, esos procedimientos dependen de tecnologías complejas y actualizadas que todos los egresados de TECH conseguirán dominar con la ayuda de esta innovadora Capacitación Práctica.

### 2. Profundizar a partir de la experiencia de los mejores especialistas

En este programa de estudios, TECH quiere asegurarse que todos sus estudiantes dispongan de habilidades prácticas de primer nivel en la intervención de pacientes urooncológicos. Por eso, ha creado la figura del tutor adjunto, quien se responsabilizará de coordinar el aprendizaje de todos los alumnos y su vínculo con las dinámicas asistenciales más complejas.

### 3. Adentrarse en entornos clínicos de primera para la Urooncología

TECH mantiene un vínculo estrecho con centros médicos de vanguardia en todas partes del mundo. En particular, ha coordinado esta Capacitación Práctica con varias instituciones de prestigio dedicadas al tratamiento de pacientes con patologías oncológicas del sistema urológico. Esas instituciones, además de contar con los mejores especialistas del sector, disponen de actualizadas tecnologías que el alumno podrá manejar desde el primer momento.





#### 4. Llevar lo adquirido a la práctica diaria desde el primer momento

El mercado académico no ofrece suficientes soluciones pedagógicas para aquellos especialistas que deseen actualizar sus conocimientos sobre Urooncología de un modo práctico. Esta estancia presencial de 3 semanas de duración, rompe con ese esquema y, al mismo tiempo, posibilita que el alumno pueda compatibilizar el estudio con otras responsabilidades o intereses.

#### 5. Expandir las fronteras del conocimiento

Esta Capacitación Práctica puede llevar a sus estudiantes más allá de su acostumbrada zona de confort académica y enfrentarlos a contextos internacionales de desarrollo profesional. Eso es posible gracias a TECH, la institución pedagógica online más grande del mundo, dispone de una red de convenios y colaboradores que acortarán las latitudes geográficas para el aprendizaje de cualquier alumno.



*Tendrás una inmersión práctica total en el centro que tú mismo elijas"*

# 03

## Objetivos

Esta Capacitación Práctica en Urooncología pretende lograr que el estudiante se actualice sobre los procedimientos diagnósticos y terapéuticos de la especialidad de un modo exclusivamente práctico. Para ello, contará con una estancia mediante una estancia hospitalaria diseñada con rigor clínico y académico, de la mano de reconocidos profesionales.

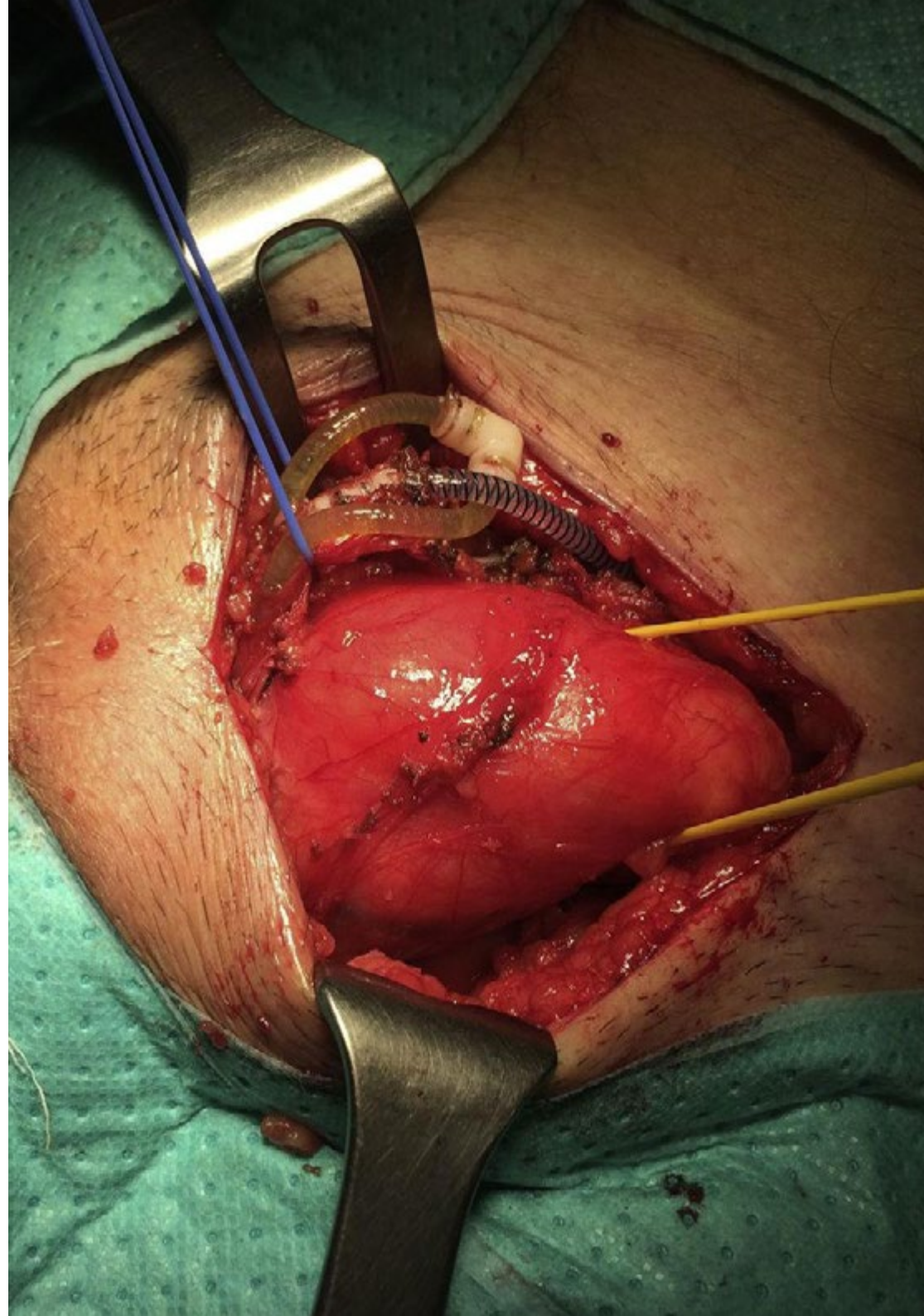


### Objetivos generales

- Usar los diferentes marcadores tumorales y su implicación diagnóstica en Urooncología
- Realizar cirugías andrológicas y reconstructivas para tratar las secuelas funcionales genitourinarias de los tratamientos oncológicos en Urología
- Conocer el uso correcto de las nuevas herramientas diagnósticas disponibles en la especialidad de la Urología Oncológica



*Adquiere de forma eficiente, las actualizaciones más interesantes en el manejo del paciente con cáncer urológico en sus diferentes localizaciones”*







## Objetivos específicos

---

- ♦ Aplicar las técnicas de biología molecular en el cáncer en Urooncología y específicamente en los distintos tumores urológicos
- ♦ Identificar los diferentes síndromes paraneoplásicos relacionados con la patología oncológica urológica
- ♦ Aplicar los principios básicos de la genética tumoral en la Urooncología
- ♦ Manejar las principales urgencias oncológicas en Urología
- ♦ Aplicar los principios de la cirugía oncológica en Urología
- ♦ Debatir la relación e importancia del ensayo clínico en el enfermo oncológico urológico
- ♦ Aplicar la Medicina Nuclear e Imagen Molecular en la patología tumoral oncológica
- ♦ Reconocer los diferentes tipos de cambios histopatológicos del carcinoma urotelial
- ♦ Estratificar adecuadamente los pacientes por grupos de riesgo con cáncer urológico
- ♦ Aplicar las indicaciones y opciones terapéuticas radicales en el tumor de vejiga no músculo invasivo
- ♦ Usar adecuadamente los métodos los para un estadiaje correcto del tumor urotelial
- ♦ Aplicar correctamente las distintas opciones terapéuticas en función del estadio tumoral
- ♦ Realizar un seguimiento adecuado de los pacientes y conocer las opciones de tratamiento sistémico y quirúrgico de rescate ante la recidiva retroperitoneal y la masa retroperitoneal residual
- ♦ Reconocer la histología tumoral, así como las lesiones premalignas
- ♦ Aplicar el tratamiento de la enfermedad ganglionar
- ♦ Aplicar la inmunoterapia en la patología urooncológica
- ♦ Aplicar en la práctica clínica el algoritmo diagnóstico y terapéutico de la masa suprarrenal
- ♦ Realizar la cirugía en las diferentes localizaciones del cáncer urológico
- ♦ Realizar la aplicación de las opciones terapéuticas con intención curativa
- ♦ Usar correctamente el criterio para la Terapia Focal y sus distintas fuentes de energía
- ♦ Usar correctamente las nuevas drogas para el tratamiento del cáncer urológico en sus diferentes localizaciones
- ♦ Manejar adecuadamente el enfermo metastásico en todas sus implicaciones



*Una capacitación de alta intensidad que te dará la visión contextual, real y directa que necesitas para actuar en este campo con seguridad y acierto”*

# 04

## Planificación de la enseñanza

La Capacitación Práctica de este programa en Urología Oncológica está conformada por una estancia práctica en un centro de prestigio, de 3 semanas de duración, de lunes a viernes con jornadas de 8 horas consecutivas. En ese período de tiempo, el estudiante contará con la guía personalizada de un especialista adjunto. Así, el alumno tendrá de su lado a los mejores profesionales del sector y adquirirán un dominio dinámico de las competencias más cotizadas para el diagnóstico y tratamiento de las patologías cancerígenas.

En esta propuesta de capacitación, de carácter completamente práctico, las actividades están dirigidas al desarrollo y perfeccionamiento de las competencias necesarias para la prestación de atención sanitaria en áreas y condiciones que requieren un alto nivel de cualificación, y que están orientadas a la capacitación específica para el ejercicio de la actividad, en un medio de seguridad para el paciente y un alto desempeño profesional.

A través de esta oportunidad única de aprendizaje, el alumno recorrerá las técnicas quirúrgicas más modernas para la remoción de tumores. Al mismo tiempo, examinará otras tendencias menos invasivas como la radio y braquiterapia, pensadas para conducir tratamientos de medicina nuclear a partes específicas dañadas con seguridad. También, explorarán las competencias de los laboratorios de análisis especializados y cómo interpretar sus resultados.

La enseñanza práctica se realizará con la participación activa del estudiante desempeñando las actividades y procedimientos de cada área de competencia (aprender a aprender y aprender a hacer), con el acompañamiento y guía de los profesores y demás compañeros de entrenamiento que faciliten el trabajo en equipo y la integración multidisciplinar como competencias transversales para la praxis en Urooncología (aprender a ser y aprender a relacionarse).

Los procedimientos descritos a continuación serán la base de la parte práctica de la capacitación, y su realización está sujeta tanto a la idoneidad de los pacientes como a la disponibilidad del centro y su volumen de trabajo, siendo las actividades propuestas las siguientes:



*Gracias a esta Capacitación Práctica, dominarás las dinámicas cotidianas en la asistencia médica a pacientes afectados por tumores en el sistema urológico”*



Módulo	Actividad Práctica
Nuevos procedimientos diagnósticos y de seguimiento en patologías tumorales urológicas	Usar los marcadores tumorales como método diagnóstico y de valoración de la patología oncológica
	Emplear los principales procedimientos de la medicina nuclear e imagen molecular en el abordaje de la patología tumoral oncológica
	Abordar el cáncer urológico a partir de las herramientas disponibles en el laboratorio de genética
Técnicas de diagnóstico, tratamiento y seguimiento del carcinoma vesical no músculo invasivo y músculo invasivo	Realizar el diagnóstico del carcinoma vesical no músculo invasivo mediante estudios endovesicales
	Usar marcadores moleculares para el diagnóstico del carcinoma vesical no músculo invasivo
	Aplicar cistoscopias de última generación en la valoración de la vejiga y la uretra
	Intervenir quirúrgicamente la vejiga a partir de las últimas técnicas
	Realizar la cistectomía radical
	Emplear las diferentes técnicas radioterápicas en el cáncer de vejiga
	Usar la quimioterapia neoadyuvante y de la inmunoterapia en el carcinoma vesical músculo invasivo
Técnicas de diagnóstico, tratamiento y seguimiento del cáncer de pene y de testículo	Emplear la ecografía doppler para diagnosticar y realizar el seguimiento del cáncer de testículo
	Aplicar marcadores tumorales para el diagnóstico y la valoración del cáncer de testículo
	Emplear el TAC, la RMN y la FDG-TAC-PET como herramientas de seguimiento en el cáncer de testículo
	Realizar la intervención de la orquiectomía
	Aplicar las últimas técnicas en cirugía del pene
	Llevar a cabo la linfadenectomía modificada
Avances en el diagnóstico, tratamiento y seguimiento del cáncer de próstata	Aplicar, dependiendo del caso específico, la técnica de biopsia más precisa en la próstata
	Realizar estudios de imagen en el cáncer de próstata
	Aplicar la cirugía y la criocirugía de próstata



# 05

## ¿Dónde puedo hacer la Capacitación Práctica?

Para garantizar que el proceso de actualización es el mejor posible, TECH propone la realización de esta estancia presencial en un centro prestigioso que pueda brindar al médico los últimos avances. Este se trata de un campo muy complejo y amplio, por lo que requiere de una puesta al día por parte del especialista, y el papel de las instituciones hospitalarias aquí propuestas es vital en este proceso, ya que le ofrecerán los conocimientos más avanzados en la especialidad.

“

*Aplica en tu práctica diaria los avances más importantes en Urooncología, adquiridos de forma directa en entornos clínicos reales”*







El alumno podrá cursar esta capacitación en los siguientes centros:



Medicina

### Hospital HM Modelo

País	Ciudad
España	La Coruña

Dirección: Rúa Virrey Osorio, 30, 15011, A Coruña

Red de clínicas, hospitales y centros especializados privados distribuidos por toda la geografía española

#### Capacitaciones prácticas relacionadas:

- Anestesiología y Reanimación
- Cirugía de Columna Vertebral



Medicina

### Hospital Maternidad HM Belén

País	Ciudad
España	La Coruña

Dirección: R. Filantropía, 3, 15011, A Coruña

Red de clínicas, hospitales y centros especializados privados distribuidos por toda la geografía española

#### Capacitaciones prácticas relacionadas:

- Actualización en Reproducción Asistida
- Dirección de Hospitales y Servicios de Salud



Medicina

### Hospital HM Rosaleda

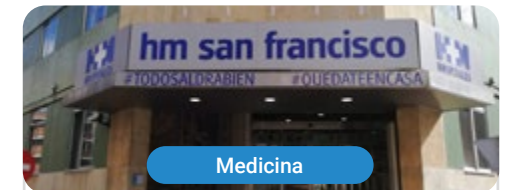
País	Ciudad
España	La Coruña

Dirección: Rúa de Santiago León de Caracas, 1, 15701, Santiago de Compostela, A Coruña

Red de clínicas, hospitales y centros especializados privados distribuidos por toda la geografía española

#### Capacitaciones prácticas relacionadas:

- Trasplante Capilar
- Ortodoncia y Ortopedia Dentofacial



Medicina

### Hospital HM San Francisco

País	Ciudad
España	León

Dirección: C. Marqueses de San Isidro, 11, 24004, León

Red de clínicas, hospitales y centros especializados privados distribuidos por toda la geografía española

#### Capacitaciones prácticas relacionadas:

- Actualización en Anestesiología y Reanimación
- Enfermería en el Servicio de Traumatología



Medicina

### Hospital HM Regla

País	Ciudad
España	León

Dirección: Calle Cardenal Landázuri, 2, 24003, León

Red de clínicas, hospitales y centros especializados privados distribuidos por toda la geografía española

**Capacitaciones prácticas relacionadas:**  
-Actualización de Tratamientos Psiquiátricos en Pacientes Menores



Medicina

### Hospital HM Nou Delfos

País	Ciudad
España	Barcelona

Dirección: Avinguda de Vallcarca, 151, 08023, Barcelona

Red de clínicas, hospitales y centros especializados privados distribuidos por toda la geografía española

**Capacitaciones prácticas relacionadas:**  
-Medicina Estética  
-Nutrición Clínica en Medicina



Medicina

### Hospital HM Madrid

País	Ciudad
España	Madrid

Dirección: Pl. del Conde del Valle de Súchil, 16, 28015, Madrid

Red de clínicas, hospitales y centros especializados privados distribuidos por toda la geografía española

**Capacitaciones prácticas relacionadas:**  
-Análisis Clínicos  
-Anestesiología y Reanimación



Medicina

### Hospital HM Montepíncipe

País	Ciudad
España	Madrid

Dirección: Av. de Montepíncipe, 25, 28660, Boadilla del Monte, Madrid

Red de clínicas, hospitales y centros especializados privados distribuidos por toda la geografía española

**Capacitaciones prácticas relacionadas:**  
-Ortopedia Infantil  
-Medicina Estética



Medicina

### Hospital HM Torrelodones

País	Ciudad
España	Madrid

Dirección: Av. Castillo Olivares, s/n, 28250, Torrelodones, Madrid

Red de clínicas, hospitales y centros especializados privados distribuidos por toda la geografía española

**Capacitaciones prácticas relacionadas:**  
-Anestesiología y Reanimación  
-Pediatria Hospitalaria



Medicina

### Hospital HM Sanchinarro

País	Ciudad
España	Madrid

Dirección: Calle de Oña, 10, 28050, Madrid

Red de clínicas, hospitales y centros especializados privados distribuidos por toda la geografía española

**Capacitaciones prácticas relacionadas:**  
-Anestesiología y Reanimación  
-Medicina del Sueño



Medicina

### Hospital HM Nuevo Belén

País	Ciudad
España	Madrid

Dirección: Calle José Silva, 7, 28043, Madrid

Red de clínicas, hospitales y centros especializados privados distribuidos por toda la geografía española

**Capacitaciones prácticas relacionadas:**  
-Cirugía General y del Aparato Digestivo  
-Nutrición Clínica en Medicina



Medicina

### Hospital HM Puerta del Sur

País	Ciudad
España	Madrid

Dirección: Av. Carlos V, 70, 28938, Móstoles, Madrid

Red de clínicas, hospitales y centros especializados privados distribuidos por toda la geografía española

**Capacitaciones prácticas relacionadas:**  
-Urgencias Pediátricas  
-Oftalmología Clínica





Medicina

### Hospital HM Vallés

País: España  
Ciudad: Madrid

Dirección: Calle Santiago, 14, 28801, Alcalá de Henares, Madrid

Red de clínicas, hospitales y centros especializados privados distribuidos por toda la geografía española

**Capacitaciones prácticas relacionadas:**

- Ginecología Oncológica
- Oftalmología Clínica



Medicina

### HM CIOCC - Centro Integral Oncológico Clara Campal

País: España  
Ciudad: Madrid

Dirección: Calle de Oña, 10, 28050, Madrid

Red de clínicas, hospitales y centros especializados privados distribuidos por toda la geografía española

**Capacitaciones prácticas relacionadas:**

- Ginecología Oncológica
- Oftalmología Clínica



Medicina

### HM CIOCC Barcelona

País: España  
Ciudad: Barcelona

Dirección: Avenida de Vallcarca, 151, 08023, Barcelona

Red de clínicas, hospitales y centros especializados privados distribuidos por toda la geografía española

**Capacitaciones prácticas relacionadas:**

- Avances en Hematología y Hemoterapia
- Enfermería Oncológica



Medicina

### HM CIOCC Galicia

País: España  
Ciudad: La Coruña

Dirección: Avenida das Burgas, 2, 15705, Santiago de Compostela

Red de clínicas, hospitales y centros especializados privados distribuidos por toda la geografía española

**Capacitaciones prácticas relacionadas:**

- Ginecología Oncológica
- Oftalmología Clínica





Medicina

### Policlínico HM Arapiles

País	Ciudad
España	Madrid

Dirección: C. de Arapiles, 8, 28015, Madrid

Red de clínicas, hospitales y centros especializados privados distribuidos por toda la geografía española

**Capacitaciones prácticas relacionadas:**

- Anestesiología y Reanimación
- Odontología Pediátrica



Medicina

### Policlínico HM Distrito Telefónica

País	Ciudad
España	Madrid

Dirección: Ronda de la Comunicación, 28050, Madrid

Red de clínicas, hospitales y centros especializados privados distribuidos por toda la geografía española

**Capacitaciones prácticas relacionadas:**

- Tecnologías Ópticas y Optometría Clínica
- Cirugía General y del Aparato Digestivo



Medicina

### Policlínico HM Gabinete Velázquez

País	Ciudad
España	Madrid

Dirección: C. de Jorge Juan, 19, 1º 28001, 28001, Madrid

Red de clínicas, hospitales y centros especializados privados distribuidos por toda la geografía española

**Capacitaciones prácticas relacionadas:**

- Nutrición Clínica en Medicina
- Cirugía Plástica Estética





Medicina

**Policlínico HM Imi Toledo**

País	Ciudad
España	Toledo

Dirección: Av. de Irlanda, 21, 45005, Toledo

Red de clínicas, hospitales y centros especializados privados distribuidos por toda la geografía española

---

**Capacitaciones prácticas relacionadas:**

- Electroterapia en Medicina Rehabilitadora
- Trasplante Capilar



*Aprovecha esta oportunidad para rodearte de profesionales expertos y nutrirte de su metodología de trabajo*



# 06

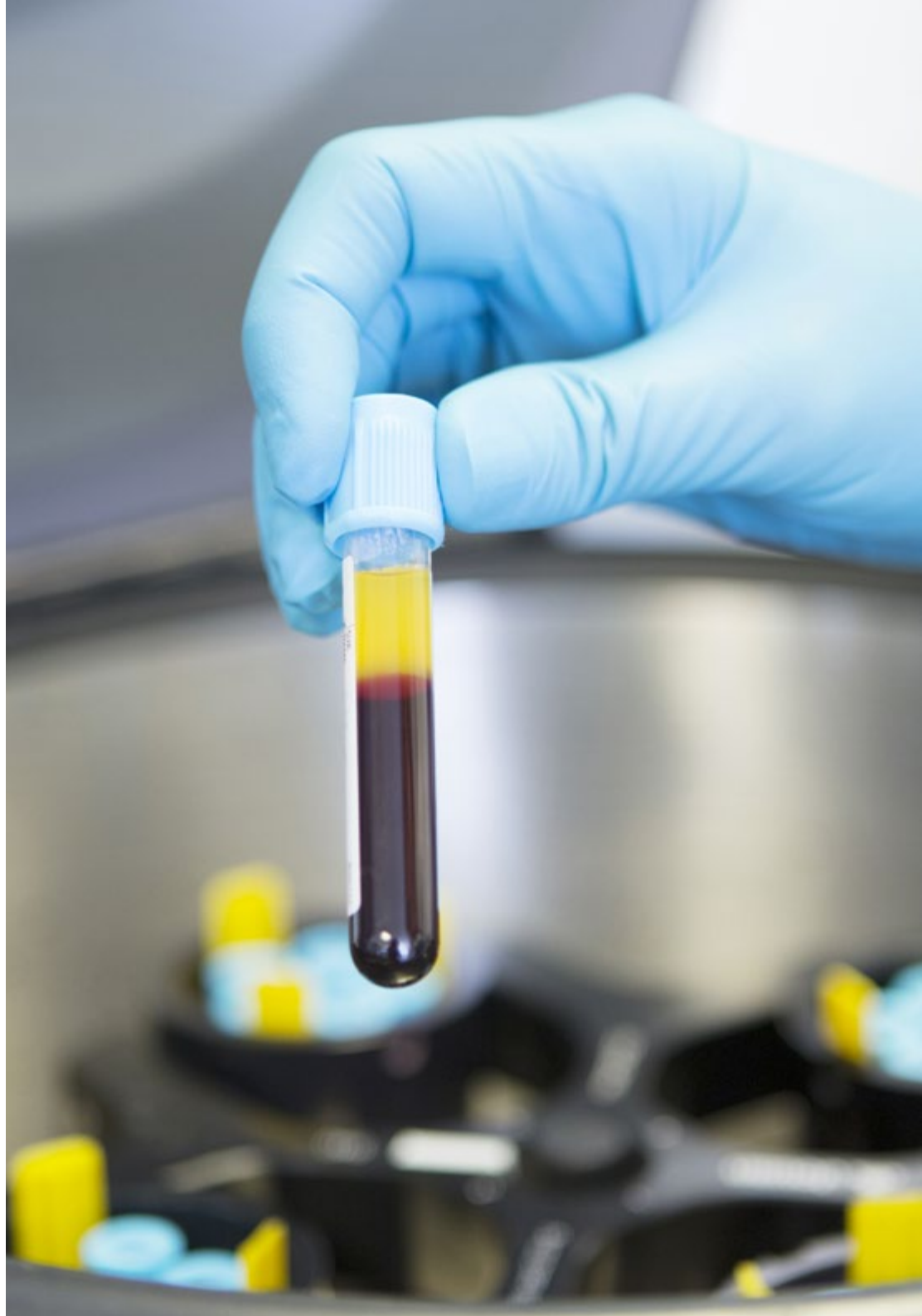
## Condiciones generales

### Seguro de responsabilidad civil

La máxima preocupación de esta institución es garantizar la seguridad tanto de los profesionales en prácticas como de los demás agentes colaboradores necesarios en los procesos de capacitación práctica en la empresa. Dentro de las medidas dedicadas a lograrlo, se encuentra la respuesta ante cualquier incidente que pudiera ocurrir durante todo el proceso de enseñanza-aprendizaje.

Para ello, esta entidad educativa se compromete a contratar un seguro de responsabilidad civil que cubra cualquier eventualidad que pudiera surgir durante el desarrollo de la estancia en el centro de prácticas.

Esta póliza de responsabilidad civil de los profesionales en prácticas tendrá coberturas amplias y quedará suscrita de forma previa al inicio del periodo de la capacitación práctica. De esta forma el profesional no tendrá que preocuparse en caso de tener que afrontar una situación inesperada y estará cubierto hasta que termine el programa práctico en el centro.



## Condiciones Generales de la Capacitación Práctica

Las condiciones generales del acuerdo de prácticas para el programa serán las siguientes:

**1. TUTORÍA:** durante la Capacitación Práctica el alumno tendrá asignados dos tutores que le acompañarán durante todo el proceso, resolviendo las dudas y cuestiones que pudieran surgir. Por un lado, habrá un tutor profesional perteneciente al centro de prácticas que tendrá como fin orientar y apoyar al alumno en todo momento. Por otro lado, también tendrá asignado un tutor académico, cuya misión será la de coordinar y ayudar al alumno durante todo el proceso resolviendo dudas y facilitando todo aquello que pudiera necesitar. De este modo, el profesional estará acompañado en todo momento y podrá consultar las dudas que le surjan, tanto de índole práctica como académica.

**2. DURACIÓN:** el programa de prácticas tendrá una duración de tres semanas continuadas de formación práctica, distribuidas en jornadas de 8 horas y cinco días a la semana. Los días de asistencia y el horario serán responsabilidad del centro, informando al profesional debidamente y de forma previa, con suficiente tiempo de antelación para favorecer su organización.

**3. INASISTENCIA:** en caso de no presentarse el día del inicio de la Capacitación Práctica, el alumno perderá el derecho a la misma sin posibilidad de reembolso o cambio de fechas. La ausencia durante más de dos días a las prácticas sin causa justificada/médica, supondrá la renuncia de las prácticas y, por tanto, su finalización automática. Cualquier problema que aparezca durante el transcurso de la estancia se tendrá que informar debidamente y de forma urgente al tutor académico.

**4. CERTIFICACIÓN:** el alumno que supere la Capacitación Práctica recibirá un certificado que le acreditará la estancia en el centro en cuestión.

**5. RELACIÓN LABORAL:** la Capacitación Práctica no constituirá una relación laboral de ningún tipo.

**6. ESTUDIOS PREVIOS:** algunos centros podrán requerir certificado de estudios previos para la realización de la Capacitación Práctica. En estos casos, será necesario presentarlo al departamento de prácticas de TECH para que se pueda confirmar la asignación del centro elegido.

**7. NO INCLUYE:** la Capacitación Práctica no incluirá ningún elemento no descrito en las presentes condiciones. Por tanto, no incluye alojamiento, transporte hasta la ciudad donde se realicen las prácticas, visados o cualquier otra prestación no descrita.

No obstante, el alumno podrá consultar con su tutor académico cualquier duda o recomendación al respecto. Este le brindará toda la información que fuera necesaria para facilitarle los trámites.



# 07 Titulación

Este Título de **Capacitación Práctica en Urooncología** contiene el programa más completo y actualizado del panorama profesional y académico.

Tras la superación de las pruebas por parte del alumno, este recibirá por correo postal, con acuse de recibo, el correspondiente Certificado de Capacitación Práctica expedido por TECH.

El certificado expedido por la TECH expresará la calificación que haya obtenido en la prueba.

Título: **Capacitación Práctica en Urooncología**

Duración: **3 semanas**

Asistencia: **de lunes a viernes, turnos de 8 horas consecutivas**

Horas totales: **120 h. de práctica profesional**



**tech**

Capacitación Práctica  
Urooncología

# Capacitación Práctica

## Urooncología



tech