

# Capacitación Práctica Ginecología Oncológica



tech



**tech**

Capacitación Práctica  
Ginecología Oncológica

# Índice

01

Introducción

---

pág. 4

02

¿Por qué cursar esta  
Capacitación Práctica?

---

pág. 6

03

Objetivos

---

pág. 8

04

Planificación  
de la enseñanza

---

pág. 10

05

¿Dónde puedo hacer la  
Capacitación Práctica?

---

pág. 12

06

Condiciones generales

---

pág. 20

07

Titulación

---

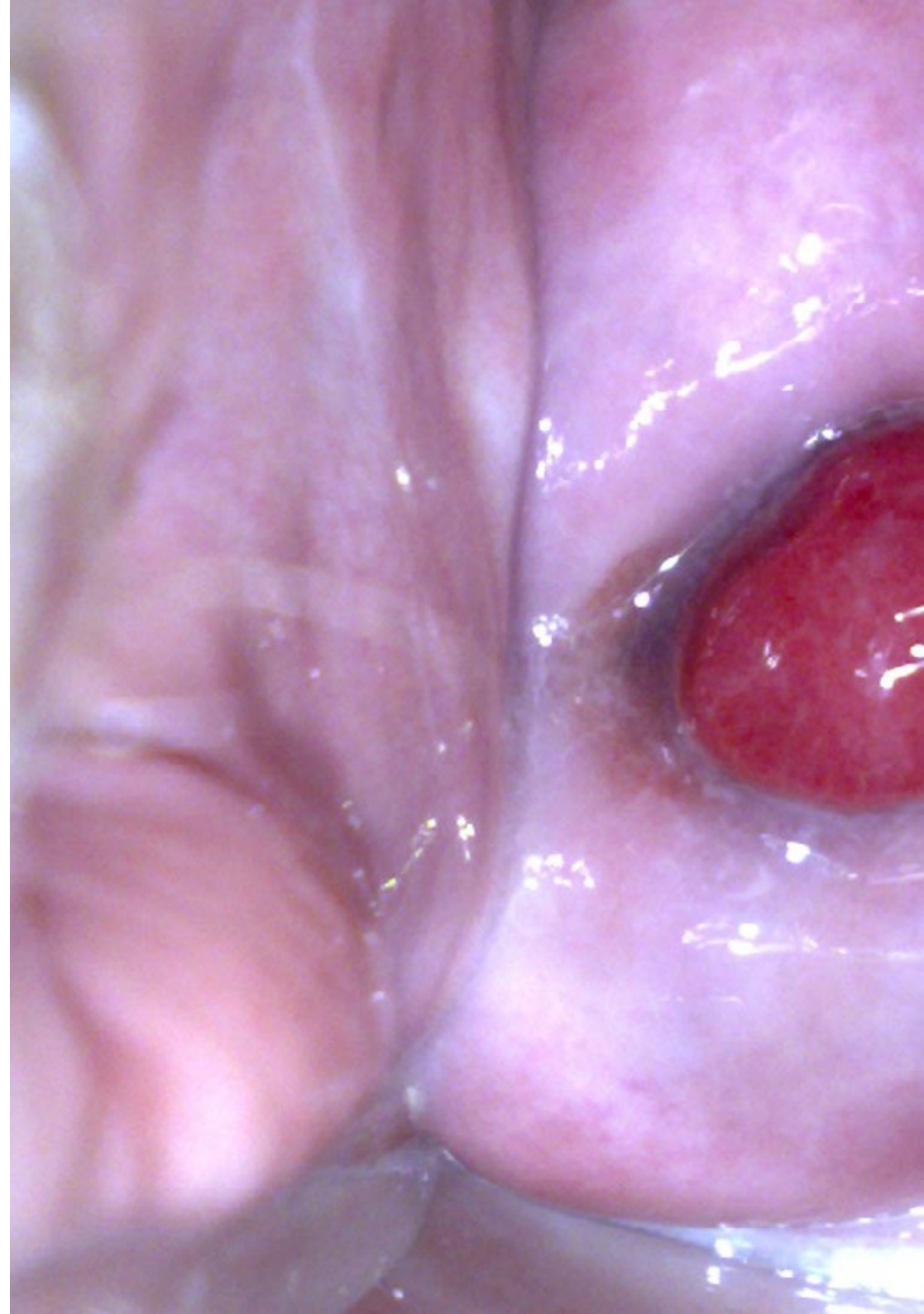
pág. 22

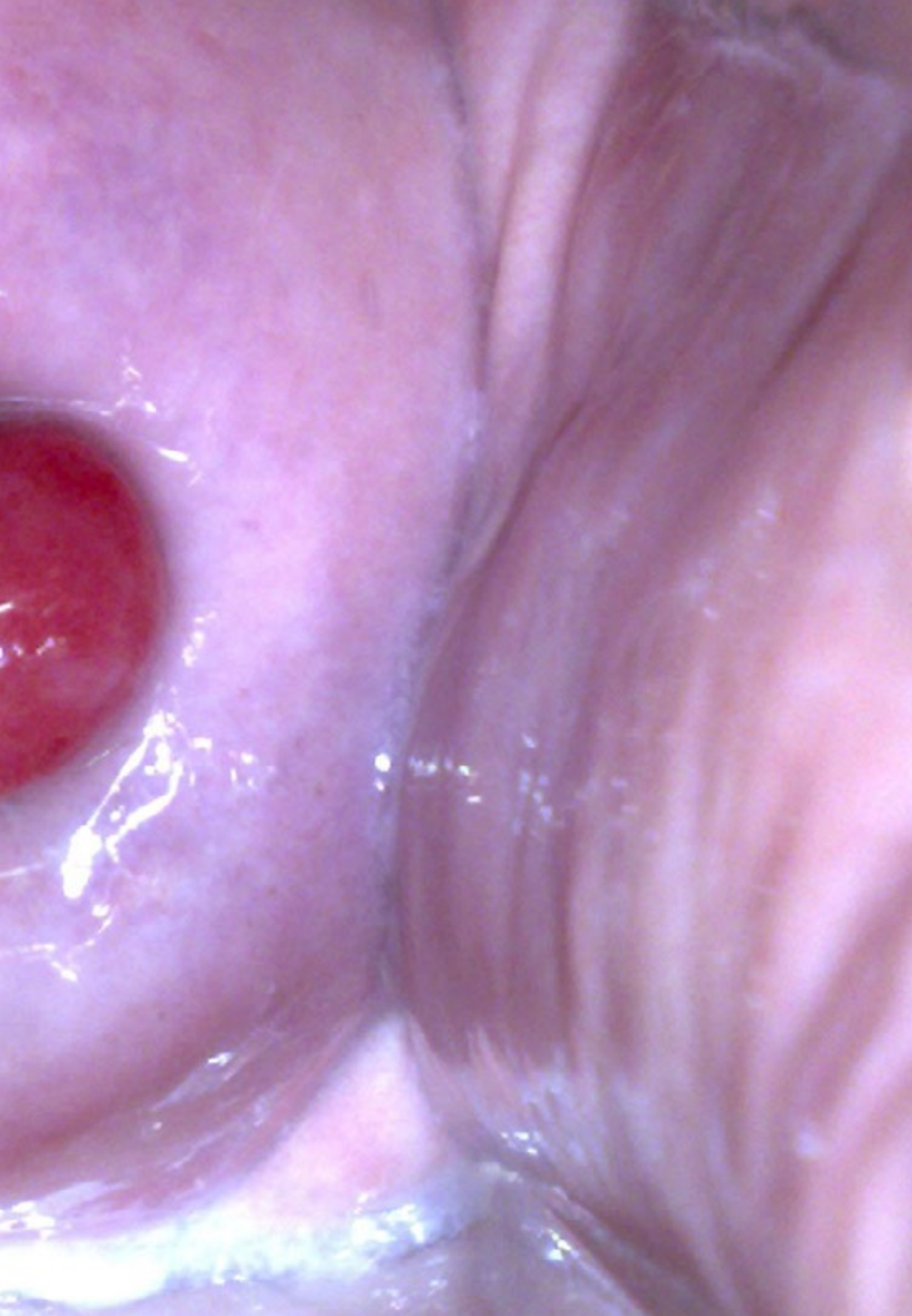
# 01 Introducción

La atención sanitaria se ha venido transformando en los últimos años. Los grandes beneficios que ha transmitido la transformación digital, así como la investigación científica ha permitido elevar propuestas satisfactorias para el servicio especializado en especialidades como la Ginecología Oncológica, especialmente desde el sector privado. El cáncer de cuello uterino, el cáncer de endometrio, el cáncer de ovario y, en menor frecuencia, cáncer de vagina y de vulva son algunas de las patologías que a través de los controles adecuados y nuevos tratamientos logran disminuir su índice de mortalidad. Para todo médico del área es fundamental mantener actualizado sus conocimientos, no solo en cuanto a las teorías se refiere si no en cuanto al uso del equipamiento adecuado y las nuevas técnicas procedimentales. Por eso, TECH ha resuelto este programa eminentemente práctico para su preparación in situ. Gracias a los convenios establecidos con los mejores centros clínicos especializados en el área, disfrutará de una jornada presencial intensiva de 120 horas al lado de los más versados especialistas.



*Vivirás una experiencia profesional única junto a un equipo multidisciplinar de especialistas en Ginecología Oncológica en un centro de prestigio”*





Tanto la Ginecología como la Oncología se enfrentan a retos cada vez más complejos asociados al desarrollo de las técnicas diagnósticas y terapéuticas, así como a las innovaciones tecnológicas e informáticas. Estas novedades obligan al especialista a actualizar sus conocimientos de forma constante, a estudiar la evidencia disponible y a desarrollar nuevas competencias, que permitan mantenerle a la altura de los cambios tecnológicos y sociales para mejorar la salud de las pacientes.

La carga social y emocional que el cáncer ginecológico tiene en la sociedad actual hace que el interés científico y profesional por esta disciplina esté en aumento. Pero los avances en la cirugía y en la oncología ginecológica hacen imprescindible que los especialistas mantengan una capacitación constante, para seguir prestando una atención de calidad. Este programa ofrece la oportunidad de actualizar los conocimientos y habilidades de un modo práctico y eficaz.

TECH presenta este programa de Capacitación Práctica que le permitirá desarrollar, con paciente real y en un escenario hospitalario con recursos de última generación, el máximo potencial y crecimiento en el área de la oncología ginecológica. Abordará pacientes con patología oncológica de la mano de los mejores especialistas, usando las últimas técnicas basadas en la evidencia científica, y logrando resultados antes difícilmente alcanzados.

Así, a lo largo de 3 semanas el egresado formará parte de un equipo de especialistas del máximo nivel, con los cuales trabajará activamente en el manejo de los distintos pacientes que acudan a sus respectivas consultas durante este periodo. De esta manera podrá ponerse al día, no solo de las estrategias médicas más efectivas, sino que podrá implementar a su praxis las habilidades comunicativas más asertivas y cercanas para dar tanto buenas como malas noticias. De este modo, no solo participará en un programa que elevará su talento clínico al máximo nivel, sino con el que logrará aumentar su calidad humana y empática.

# 02

## ¿Por qué cursar esta Capacitación Práctica?

Las mujeres cada vez más están conscientes de la necesidad de chequear su salud recurrentemente, para realizar despistaje de cualquier tipo de cáncer o malformación en su aparato reproductor. Los constantes avances de la medicina, con el apoyo de las tecnologías de la comunicación, han permitido que esta concienciación se amplíe. Por ello, los médicos deben estar preparados para asumir los nuevos retos de este proceso y el nuevo comportamiento de los usuarios en cuanto al cuidado de su salud. En este programa el alumno podrá especializarse en todas las técnicas de análisis, diagnósticos, pruebas y tratamientos para los distintos tipos de patologías en Ginecología Oncológica y así prestar el mejor servicio posible a sus pacientes. Desde un centro hospitalario de referencia elegido exhaustivamente por TECH para impartir esta enseñanza práctica, el especialista podrá compartir un espacio de discernimiento con otros expertos y verificar en primera fila todos los aspectos más novedosos sobre el tema de estudio.

“

*Solo con TECH podrás vivir este tipo de experiencias académicas prácticas para tu desarrollo profesional en Ginecología Oncológica”*

### 1. Actualizarse a partir de la última tecnología disponible

En Ginecología Oncológica muchos han sido los avances, entre ellos los tratamientos conservadores de la fertilidad, la preservación ovárica, las cirugías mínimamente invasivas o la técnica de ganglio centinela entre muchos otros métodos que desde los centros especializados se ofrecen. Por ello, esta capacitación práctica es una oportunidad de lujo para verificar todos los avances y compartir conocimientos con grandes expertos.

### 2. Profundizar a partir de la experiencia de los mejores especialistas

Una de las áreas en medicina más especializada es la Ginecología Oncológica, allí el médico debe estar al día de los métodos más efectivos para tratar el paciente y poder brindar una respuesta óptima y adecuada. Por eso, en esta capacitación el alumno comprobará la importancia de las habilidades comunicativas y de toma de decisiones de parte de los mejores en su especialidad.

### 3. Adentrarse en entornos clínicos de primera

TECH recurre a los mejores centros especializados en el área de estudio para ofrecer este tipo de programas. Aquí el alumno contará con los recursos necesarios para aprender lo último sobre tratamientos, técnicas diagnósticas y abordajes efectivos en Ginecología Oncológica. Incluso rebasando sus propias fronteras para adquirir un bagaje profesional más ampliado.



#### 4. Llevar lo adquirido a la práctica diaria desde el primer momento

No cabe duda que la práctica hace al maestro, por lo que gracias a este método diferenciador TECH se ha posicionado como una institución líder en la enseñanza vanguardista. El alumno podrá participar en los procesos clínicos diarios y de la mano de los más versados facultativos comprobar su aprendizaje teórico llevado a la práctica desde el primer día, durante las 3 semanas de duración.

#### 5. Expandir las fronteras del conocimiento

Con TECH no existen las fronteras. Estudiantes de todo el mundo se han visto beneficiados con este tipo de capacitaciones, ya que pueden acceder a una experiencia enriquecedora en uno de los mejores centros clínicos de su preferencia en cualquier parte del planeta, de acuerdo a lo elegido para cada programa. Ampliar el conocimiento desde una visión innovador y moderna, saliendo de su zona de confort, pero con todo lo necesario para disfrutar de la experiencia.

“

*Tendrás una inmersión práctica total en el centro que tú mismo elijas”*

# 03

## Objetivos

El objetivo general que tiene el Programa de Capacitación Práctica en Ginecología Oncológica es el de lograr que el profesional actualice los procedimientos diagnósticos y terapéuticos de la especialidad de un modo exclusivamente práctico, mediante una estancia hospitalaria diseñada con rigor clínico y académico, de la mano de reconocidos profesionales en un centro hospitalario de máxima calidad científica y de innovación tecnológica.



### Objetivos generales

---

- ♦ Dominar los procedimientos y las técnicas que se realizan en Ginecología Oncológica, incorporando los últimos avances en la disciplina para aumentar la calidad de su práctica médica diaria
- ♦ Incorporar al trabajo diario los métodos, abordajes y análisis clínicos más eficaces, avalados por un equipo de expertos prestigiosos en el área de la Ginecología Oncológica
- ♦ Ahondar en las distintas patologías que se producen en el entorno clínico de la Ginecología Oncológica







## Objetivos específicos

---

- ♦ Identificar las bases del uso de quimioterápicos en ginecología oncológica, así como sus efectos adversos y complicaciones
- ♦ Participar en la evaluación de pacientes con cáncer en Ginecología Oncológica para aplicar los tratamientos más apropiados en cada caso
- ♦ Aplicar correctamente los métodos de diagnóstico precoz junto al equipo multidisciplinar
- ♦ Verificar pacientes con riesgo de cáncer ginecológico y participar en el diagnóstico preciso preoperatorio
- ♦ Aplicar el tratamiento quirúrgico o de quimioterapia más ajustado a cada caso de cáncer
- ♦ Valorar el manejo más adecuado para cada caso de la enfermedad
- ♦ Participar en procesos quirúrgicos en Ginecología Oncológica junto al equipo de especialistas
- ♦ Determinar las distintas técnicas de preservación de la fertilidad en pacientes jóvenes y sus implicaciones oncológicas
- ♦ Identificar los distintos tipos de tumores genitales menos frecuentes y su correspondiente tratamiento y evolución
- ♦ Aplicar las bases de los cuidados paliativos y de la fase terminal en la enfermedad oncológica
- ♦ Abordar la evolución de los conocimientos en la genética del cáncer
- ♦ Establecer los cambios epigenéticos y oncogenes relacionados con patología tumoral del aparato genital
- ♦ Establecer los mecanismos de actuación de los agentes antineoplásicos
- ♦ Reconocer e interpretar las distintas pruebas de imagen, marcadores y test moleculares necesarias para el diagnóstico y estadificación del cáncer de endometrio
- ♦ Comprobar las diferentes aplicaciones del abordaje quirúrgico tanto por laparotomía como por laparoscopia en cáncer endometrial, y actualizar conocimientos sobre la aplicación de la cirugía robótica en cáncer de endometrio
- ♦ Actualizar las distintas técnicas de imagen para el diagnóstico del cáncer de cérvix como la resonancia magnética y el scanner, así como valorar el papel de la tomografía por emisión de positrones y los marcadores tumorales como el SCC
- ♦ Actualizar conocimientos sobre el tratamiento de las lesiones cervicales preinvasoras, incluyendo la cirugía y la inmunoterapia



*Esta Capacitación Práctica en Ginecología Oncológica, te preparará asumir nuevos retos en el área y mejorar la calidad de vida de tus pacientes”*

# 04

## Planificación de la enseñanza

La Capacitación Práctica de este programa está conformada por una estancia práctica en un centro clínico de gran prestigio, de lunes a viernes con jornadas de 8 horas consecutivas de formación práctica al lado de un especialista adjunto. Esta estancia te permitirá ver pacientes reales al lado de un equipo de profesionales de referencia en el área de Oncología Ginecológica, aplicando los procedimientos diagnósticos más innovadores y planificando la terapéutica de última generación cada patología.

En esta propuesta de capacitación, de carácter completamente práctico, las actividades están dirigidas al desarrollo y perfeccionamiento de las competencias necesarias para la prestación de atención sanitaria en áreas y condiciones que requieren un alto nivel de cualificación, y que están orientadas a la capacitación específica para el ejercicio de la actividad, en un medio de seguridad para el paciente y un alto desempeño profesional.

Es sin duda una oportunidad para aprender trabajando en el innovador hospital del futuro donde la monitorización de la salud en tiempo real de los pacientes es el centro de la cultura digital de sus profesionales. Esta es una nueva forma de entender e integrar los procesos de salud, convirtiéndose en el escenario docente ideal para esta innovadora experiencia en el perfeccionamiento de las competencias médicas profesionales del siglo XXI.

La enseñanza práctica se realizará con la participación activa del estudiante desempeñando las actividades y procedimientos de cada área de competencia (aprender a aprender y aprender a hacer), con el acompañamiento y guía de los profesores y demás compañeros de entrenamiento que facilite el trabajo en equipo y la integración multidisciplinar como competencias transversales para la praxis de medicina clínica (aprender a ser y aprender a relacionarse).



Los procedimientos descritos a continuación serán la base de la parte práctica de la capacitación, y su realización está sujeta tanto a la idoneidad de los pacientes como a la disponibilidad del centro y su volumen de trabajo, siendo las actividades propuestas las siguientes:

Módulo	Actividad Práctica
<b>Diagnóstico en Ginecología Oncológica</b>	Realizar colposcopia, histeroscopia, cistoscopia, rectoscopia, colonoscopia o biopsia de tejido según proceda
	Interpretar los resultados obtenidos de las pruebas diagnósticas
	Evaluar el uso de pruebas complementarias cuando fuera necesario
	Valorar el estado nutricional de la paciente y posibles complicaciones de la nutrición parental
<b>Procedimientos quirúrgicos en la Unidad de Ginecología Oncológica</b>	Proceder a la preparación prequirúrgica del paciente, determinando la posible posición del ostoma e indicación de antibióticos y terapia anticoagulante
	Informar al paciente y familiares de forma adecuada, indicando posibles antibióticos y anticoagulantes
	Involucrarse en procesos quirúrgicos tales como histerectomías, citoreducción radical de ovario, vaginectomía, vulvectomía, etc.
	Manejar las principales complicaciones postoperatorias y realizar un seguimiento adecuado del paciente
<b>Tratamientos quimioterápicos y otras terapias</b>	Emplear la farmacología más actualizada en los procesos de quimioterapia
	Manejar la toxicidad en el paciente por antineoplásicos
	Analizar los mecanismos genéticos involucrados en el cáncer para establecer unas bases de trabajo sólidas
	Evaluar la utilización de agentes antineoplásicos
<b>Cáncer de endometrio, cuello uterino, ovario y vulva</b>	Clasificar y cribar los distintos tipos de cáncer que se pueden presentar en la consulta de Ginecología Oncológica
	Emplear técnicas de diagnóstico molecular, marcadores tumorales y diagnóstico por imagen para identificar el tipo de cáncer
	Abordar lesiones precancerosas mediante cirugía e inmunoterapia
	Hacer uso de hormonoterapia en casos de cáncer de endometrio
	Usar laparotomía o cirugía mínimamente invasiva según requiera el tratamiento quirúrgico

# 05

## ¿Dónde puedo hacer la Capacitación Práctica?

Para garantizar que el proceso de actualización es el mejor posible, TECH propone la realización de esta estancia presencial en un centro prestigioso que pueda brindar al médico los últimos avances en el ámbito de la Ginecología Oncológica. Este se trata de un campo muy complejo y amplio, por lo que requiere de una puesta al día por parte del especialista, y el papel de las instituciones hospitalarias aquí propuestas es vital en este proceso, ya que le ofrecerán los conocimientos más avanzados en la especialidad.

“

*Obtendrás los conocimientos más avanzados en el campo de la Ginecología Oncológica”*





El alumno podrá cursar esta capacitación en los siguientes centros:



Medicina

### Hospital Recoletas Campo Grande

País: España  
Ciudad: Valladolid

Dirección: Pl. de Colón, s/n, 47007 Valladolid

Centro clínico especializado en cuidados sanitarios multidisciplinares

**Capacitaciones prácticas relacionadas:**

- Enfermería en Cuidados Intensivos
- Ginecología Oncológica



Medicina

### Hospital HM Vallés

País: España  
Ciudad: Madrid

Dirección: Calle Santiago, 14, 28801, Alcalá de Henares, Madrid

Red de clínicas, hospitales y centros especializados privados distribuidos por toda la geografía española

**Capacitaciones prácticas relacionadas:**

- Ginecología Oncológica
- Oftalmología Clínica



Medicina

### HM CIOCC - Centro Integral Oncológico Clara Campal

País: España  
Ciudad: Madrid

Dirección: Calle de Oña, 10, 28050, Madrid

Red de clínicas, hospitales y centros especializados privados distribuidos por toda la geografía española

**Capacitaciones prácticas relacionadas:**

- Ginecología Oncológica
- Oftalmología Clínica



Medicina

### HM CIOCC Barcelona

País: España  
Ciudad: Barcelona

Dirección: Avenida de Vallcarca, 151, 08023, Barcelona

Red de clínicas, hospitales y centros especializados privados distribuidos por toda la geografía española

**Capacitaciones prácticas relacionadas:**

- Avances en Hematología y Hemoterapia
- Enfermería Oncológica



Medicina

### HM CIOCC Galicia

País: España  
Ciudad: La Coruña

Dirección: Avenida das Burgas, 2, 15705, Santiago de Compostela

Red de clínicas, hospitales y centros especializados privados distribuidos por toda la geografía española

**Capacitaciones prácticas relacionadas:**

- Ginecología Oncológica
- Oftalmología Clínica



Medicina

### Centro Médico Vithas Alzira

País: España  
Ciudad: Valencia

Dirección: Gran Vía Comunitat Valenciana, 4, 46600 Alzira

Grupo líder en el sector sanitario español

**Capacitaciones prácticas relacionadas:**

- Actualización en Anestesiología y Reanimación
- Enfermería en Cuidados Intensivos



Medicina

### Centro Médico Vithas Castellón

País: España  
Ciudad: Castellón

Dirección: Calle Santa María Rosa Molas, 40, 12004 Castellón de la Plana

Grupo líder en el sector sanitario español

**Capacitaciones prácticas relacionadas:**

- Actualización en Anestesiología y Reanimación
- Enfermería en Cuidados Intensivos



Medicina

### Centro Médico Vithas El Ejido

País: España  
Ciudad: Almería

Dirección: Avenida Clavieja, 15, 04700 El Ejido

Grupo líder en el sector sanitario español

**Capacitaciones prácticas relacionadas:**

- Actualización en Anestesiología y Reanimación
- Implantología y Cirugía Oral



Medicina

### Centro Médico Vithas Fuengirola

País: España  
Ciudad: Málaga

Dirección: Avenida de Ramón y Cajal, s/n, 29640 Fuengirola

Grupo líder en el sector sanitario español

**Capacitaciones prácticas relacionadas:**

- Actualización en Anestesiología y Reanimación
- Enfermería en Cuidados Intensivos



Medicina

### Centro Médico Vithas Granada

País: España  
Ciudad: Granada

Dirección: Plaza Ciudad de los Cármenes, Bajo B, s/n, 18013 Granada

Grupo líder en el sector sanitario español

**Capacitaciones prácticas relacionadas:**

- Actualización en Anestesiología y Reanimación
- Enfermería en Cuidados Intensivos



Medicina

### Centro Médico Vithas La Rosaleda

País: España  
Ciudad: Málaga

Dirección: Paseo Martiricos, Estadio de Fútbol La Rosaleda s/n, 29011 Málaga

Grupo líder en el sector sanitario español

**Capacitaciones prácticas relacionadas:**

- Actualización en Anestesiología y Reanimación
- Enfermería en Cuidados Intensivos



Medicina

### Centro Médico Vithas Limonar

País: España  
Ciudad: Málaga

Dirección: Calle la Era, 6, 29016 Málaga

Grupo líder en el sector sanitario español

**Capacitaciones prácticas relacionadas:**

- Actualización en Anestesiología y Reanimación
- Enfermería en Cuidados Intensivos



Medicina

### Centro Médico Vithas Lleida

País: España  
Ciudad: Lérida

Dirección: Avenida de Tortosa 4, 25005 Lleida

Grupo líder en el sector sanitario español

**Capacitaciones prácticas relacionadas:**

- Actualización en Anestesiología y Reanimación
- Enfermería en Cuidados Intensivos



Medicina

### Centro Médico Vithas Nerja

País: España  
Ciudad: Málaga

Dirección: Calle Antonio Ferrandis, 'Edificio Chanquete', 5, 29780 Málaga

Grupo líder en el sector sanitario español

**Capacitaciones prácticas relacionadas:**

- Actualización en Anestesiología y Reanimación
- Enfermería en Cuidados Intensivos



Medicina

### Centro Médico Vithas Playa Serena

País: España  
Ciudad: Almería

Dirección: Avenida de Playa Serena, 40, 04740 Roquetas de Mar

Grupo líder en el sector sanitario español

**Capacitaciones prácticas relacionadas:**

- Enfermería en Cuidados Intensivos
- Actualización en Anestesiología y Reanimación



Medicina

### Centro Médico Vithas Pontevedra

País: España  
Ciudad: Pontevedra

Dirección: Avenida Eduardo Pondal, 68, 36003 Pontevedra

Grupo líder en el sector sanitario español

**Capacitaciones prácticas relacionadas:**

- Actualización en Anestesiología y Reanimación
- Enfermería en Cuidados Intensivos



Medicina

### Centro Médico Vithas Rincón de la Victoria

País: España  
Ciudad: Málaga

Dirección: Avenida de la Torre, 15, 29730 Rincón de la Victoria

Grupo líder en el sector sanitario español

**Capacitaciones prácticas relacionadas:**

- Actualización en Anestesiología y Reanimación
- Enfermería en Cuidados Intensivos



Medicina

### Centro Médico Vithas Sevilla

País: España  
Ciudad: Sevilla

Dirección: Calle Enramadilla, 8, 41018 Sevilla

Grupo líder en el sector sanitario español

**Capacitaciones prácticas relacionadas:**

- Actualización en Anestesiología y Reanimación
- Enfermería en Cuidados Intensivos



Medicina

### Centro Médico Vithas Vitoria

País: España  
Ciudad: Álava

Dirección: Avenida Beato Tomás de Zumárraga, 1, 01008 Vitoria

Grupo líder en el sector sanitario español

**Capacitaciones prácticas relacionadas:**

- Actualización en Anestesiología y Reanimación
- Enfermería en Cuidados Intensivos



Medicina

### Centro Médico Vithas Madrid Aravaca

País: España  
Ciudad: Madrid

Dirección: Calle La Salle, 12, 28023 Madrid

Grupo líder en el sector sanitario español

**Capacitaciones prácticas relacionadas:**

- Actualización en Anestesiología y Reanimación
- Enfermería en Cuidados Intensivos



Medicina

### Centro Médico Vithas Torre del Mar

País: España  
Ciudad: Málaga

Dirección: Calle San Andrés, 23, 29740 Torre del Mar

Grupo líder en el sector sanitario español

**Capacitaciones prácticas relacionadas:**

- Actualización en Anestesiología y Reanimación
- Enfermería en Cuidados Intensivos



Medicina

### Centro Médico Vithas Torremolinos

País: España  
Ciudad: Málaga

Dirección: Calle Hoyo, 15, 29620 Torremolinos

Grupo líder en el sector sanitario español

**Capacitaciones prácticas relacionadas:**

- Actualización en Anestesiología y Reanimación
- Enfermería en Cuidados Intensivos



Medicina

### Hospital Universitario Vithas Madrid Arturo Soria

País: España  
Ciudad: Madrid

Dirección: Calle Arturo Soria, 103, 28043 Madrid

Grupo líder en el sector sanitario español

**Capacitaciones prácticas relacionadas:**

- Actualización en Anestesiología y Reanimación
- Enfermería en Cuidados Intensivos



Medicina

### Hospital Universitario Vithas La Milagrosa

País: España  
Ciudad: Madrid

Dirección: Calle Modesto Lafuente, 14, 28010 Madrid

Grupo líder en el sector sanitario español

**Capacitaciones prácticas relacionadas:**

- Actualización en Anestesiología y Reanimación
- Enfermería en Cuidados Intensivos



Medicina

### Hospital Vithas Aguas Vivas

País	Ciudad
España	Valencia

Dirección: Carretera Alzira-Tavernes de Valdigna, CV-50 Km 11, 46740 Carcaixent

Grupo líder en el sector sanitario español

**Capacitaciones prácticas relacionadas:**

- Actualización en Anestesiología y Reanimación
- Enfermería en Cuidados Intensivos



Medicina

### Hospital Vithas Alicante

País	Ciudad
España	Alicante

Dirección: Plaza Dr. Gómez Ulla, 15, 03013 Alicante

Grupo líder en el sector sanitario español

**Capacitaciones prácticas relacionadas:**

- Endodondia y Microcirugía Apical
- Implantología Cirugía Oral



Medicina

### Hospital Vithas Almería

País	Ciudad
España	Almería

Dirección: Carretera del Mami, Km 1, 04120 Almería

Grupo líder en el sector sanitario español

**Capacitaciones prácticas relacionadas:**

- Enfermería en Cuidados Intensivos
- Actualización en Anestesiología y Reanimación



Medicina

### Hospital Vithas Castellón

País	Ciudad
España	Castellón

Dirección: Calle Santa María Rosa Molas, 25, 12004 Castellón de la Plana

Grupo líder en el sector sanitario español

**Capacitaciones prácticas relacionadas:**

- Enfermería en Cuidados Intensivos
- Endodondia y Microcirugía Apical



Medicina

### Hospital Vithas Granada

País	Ciudad
España	Granada

Dirección: Avenida de Santa María de la Alhambra, 6, 18008 Granada

Grupo líder en el sector sanitario español

**Capacitaciones prácticas relacionadas:**

- Actualización en Anestesiología y Reanimación
- Enfermería en Cuidados Intensivos



Medicina

### Hospital Vithas Las Palmas

País	Ciudad
España	Las Palmas

Dirección: Calle León y Castillo, 292, 35005 Las Palmas de Gran Canaria

Grupo líder en el sector sanitario español

**Capacitaciones prácticas relacionadas:**

- Actualización en Anestesiología y Reanimación
- Enfermería en Cuidados Intensivos



Medicina

### Hospital Vithas Lleida

País	Ciudad
España	Llérida

Dirección: Calle Bisbe Torres, 13, 25002 Lleida

Grupo líder en el sector sanitario español

**Capacitaciones prácticas relacionadas:**

- Actualización en Anestesiología y Reanimación
- Enfermería en Cuidados Intensivos



Medicina

### Hospital Vithas Málaga

País	Ciudad
España	Málaga

Dirección: Avenida Pintor Sorolla, 2, 29016 Málaga

Grupo líder en el sector sanitario español

**Capacitaciones prácticas relacionadas:**

- Actualización en Anestesiología y Reanimación
- Enfermería en Cuidados Intensivos





Medicina

### Hospital Vithas Medimar

País: España  
Ciudad: Alicante

Dirección: Avenida de Dénia, 78, 03016 Alicante

Grupo líder en el sector sanitario español

**Capacitaciones prácticas relacionadas:**

- Ginecología Oncológica
- Enfermería en Cuidados Intensivos



Medicina

### Hospital Vithas Sevilla

País: España  
Ciudad: Sevilla

Dirección: Avenida Plácido Fernández Viagas, s/n, 41950 Castilleja de la Cuesta

Grupo líder en el sector sanitario español

**Capacitaciones prácticas relacionadas:**

- Actualización en Anestesiología y Reanimación
- Enfermería en Cuidados Intensivos



Medicina

### Hospital Vithas Tenerife

País: España  
Ciudad: Santa Cruz de Tenerife

Dirección: Calle Enrique Wolfson, 8, 38006 Santa Cruz de Tenerife

Grupo líder en el sector sanitario español

**Capacitaciones prácticas relacionadas:**

- Actualización en Anestesiología y Reanimación
- Enfermería Estética



Medicina

### Hospital Vithas Valencia 9 de Octubre

País: España  
Ciudad: Valencia

Dirección: Calle Valle de la Balletera, 59, 46015 Valencia

Grupo líder en el sector sanitario español

**Capacitaciones prácticas relacionadas:**

- Actualización en Anestesiología y Reanimación
- Enfermería en Cuidados Intensivos



Medicina

### Hospital Vithas Valencia Consuelo

País: España  
Ciudad: Valencia

Dirección: Calle Callosa d'En Sarrià, 12, 46007 Valencia

Grupo líder en el sector sanitario español

**Capacitaciones prácticas relacionadas:**

- Actualización en Anestesiología y Reanimación
- Enfermería en Cuidados Intensivos



Medicina

### Hospital Vithas Vigo

País: España  
Ciudad: Pontevedra

Dirección: Via Norte, 48, 36206 Vigo

Grupo líder en el sector sanitario español

**Capacitaciones prácticas relacionadas:**

- Actualización en Anestesiología y Reanimación
- Enfermería en Cuidados Intensivos



Medicina

### Hospital Vithas Vitoria

País: España  
Ciudad: Álava

Dirección: Calle Beato Tomás de Zumárraga, 10, 01008 Vitoria-Gasteiz

Grupo líder en el sector sanitario español

**Capacitaciones prácticas relacionadas:**

- Endodoncia y Microcirugía Apical
- Implantología Cirugía Oral



Medicina

### Hospital Vithas Xanit Internacional

País: España  
Ciudad: Málaga

Dirección: Avenida de los Argonautas, s/n, 29631 Benalmádena

Grupo líder en el sector sanitario español

**Capacitaciones prácticas relacionadas:**

- Actualización en Anestesiología y Reanimación
- Enfermería en Cuidados Intensivos



Medicina

### Instituto Oftalmológico Vithas EuroCanarias

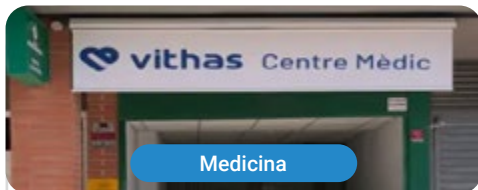
País	Ciudad
España	Las Palmas

Dirección: Calle León y Castillo, 211, 35005 Las Palmas de Gran Canaria

Grupo líder en el sector sanitario español

**Capacitaciones prácticas relacionadas:**

- Enfermería en Cuidados Intensivos
- Actualización en Anestesiología y Reanimación



Medicina

### Vithas Centro Médico

País	Ciudad
España	Lérida

Dirección: Calle de les Astes de Sant Macari, 3, 25300 Tàrraga

Grupo líder en el sector sanitario español

**Capacitaciones prácticas relacionadas:**

- Actualización en Anestesiología y Reanimación
- Enfermería en Cuidados Intensivos





### Vithas Internacional

País  
España

Ciudad  
Madrid

Dirección: Calle Arturo Soria, 107, 28043 Madrid

Grupo líder en el sector sanitario español

**Capacitaciones prácticas relacionadas:**

- Actualización en Anestesiología y Reanimación
- Enfermería en Cuidados Intensivos



*Aprovecha esta oportunidad para rodearte de profesionales expertos y nutrirte de su metodología de trabajo”*

# 06

## Condiciones generales

### Seguro de responsabilidad civil

La máxima preocupación de esta institución es garantizar la seguridad tanto de los profesionales en prácticas como de los demás agentes colaboradores necesarios en los procesos de capacitación práctica en la empresa. Dentro de las medidas dedicadas a lograrlo, se encuentra la respuesta ante cualquier incidente que pudiera ocurrir durante todo el proceso de enseñanza-aprendizaje.

Para ello, esta entidad educativa se compromete a contratar un seguro de responsabilidad civil que cubra cualquier eventualidad que pudiera surgir durante el desarrollo de la estancia en el centro de prácticas.

Esta póliza de responsabilidad civil de los profesionales en prácticas tendrá coberturas amplias y quedará suscrita de forma previa al inicio del periodo de la capacitación práctica. De esta forma el profesional no tendrá que preocuparse en caso de tener que afrontar una situación inesperada y estará cubierto hasta que termine el programa práctico en el centro.



## Condiciones Generales de la Capacitación Práctica

Las condiciones generales del acuerdo de prácticas para el programa serán las siguientes:

**1. TUTORÍA:** durante la Capacitación Práctica el alumno tendrá asignados dos tutores que le acompañarán durante todo el proceso, resolviendo las dudas y cuestiones que pudieran surgir. Por un lado, habrá un tutor profesional perteneciente al centro de prácticas que tendrá como fin orientar y apoyar al alumno en todo momento. Por otro lado, también tendrá asignado un tutor académico, cuya misión será la de coordinar y ayudar al alumno durante todo el proceso resolviendo dudas y facilitando todo aquello que pudiera necesitar. De este modo, el profesional estará acompañado en todo momento y podrá consultar las dudas que le surjan, tanto de índole práctica como académica.

**2. DURACIÓN:** el programa de prácticas tendrá una duración de tres semanas continuadas de formación práctica, distribuidas en jornadas de 8 horas y cinco días a la semana. Los días de asistencia y el horario serán responsabilidad del centro, informando al profesional debidamente y de forma previa, con suficiente tiempo de antelación para favorecer su organización.

**3. INASISTENCIA:** en caso de no presentarse el día del inicio de la Capacitación Práctica, el alumno perderá el derecho a la misma sin posibilidad de reembolso o cambio de fechas. La ausencia durante más de dos días a las prácticas sin causa justificada/médica, supondrá la renuncia de las prácticas y, por tanto, su finalización automática. Cualquier problema que aparezca durante el transcurso de la estancia se tendrá que informar debidamente y de forma urgente al tutor académico.

**4. CERTIFICACIÓN:** el alumno que supere la Capacitación Práctica recibirá un certificado que le acreditará la estancia en el centro en cuestión.

**5. RELACIÓN LABORAL:** la Capacitación Práctica no constituirá una relación laboral de ningún tipo.

**6. ESTUDIOS PREVIOS:** algunos centros podrán requerir certificado de estudios previos para la realización de la Capacitación Práctica. En estos casos, será necesario presentarlo al departamento de prácticas de TECH para que se pueda confirmar la asignación del centro elegido.

**7. NO INCLUYE:** la Capacitación Práctica no incluirá ningún elemento no descrito en las presentes condiciones. Por tanto, no incluye alojamiento, transporte hasta la ciudad donde se realicen las prácticas, visados o cualquier otra prestación no descrita.

No obstante, el alumno podrá consultar con su tutor académico cualquier duda o recomendación al respecto. Este le brindará toda la información que fuera necesaria para facilitarle los trámites.

# 07 Titulación

Este Título de **Capacitación Práctica en Ginecología Oncológica** contiene el programa más completo y actualizado del panorama profesional y académico.

Tras la superación de las pruebas por parte del alumno, este recibirá por correo postal, con acuse de recibo, el correspondiente Certificado de Capacitación Práctica expedido por TECH.

El certificado expedido por TECH expresará la calificación que haya obtenido en la prueba.

Título: **Capacitación Práctica en Ginecología Oncológica**

Duración: **3 semanas**

Asistencia: **de lunes a viernes, turnos de 8 horas consecutivas**

Horas totales: **120 h. de práctica profesional**



**tech**

Capacitación Práctica  
Ginecología Oncológica

# Capacitación Práctica Ginecología Oncológica



tech