

Capacitación Práctica

Patología Oncológica Endocrina





tech

Capacitación Práctica
Patología Oncológica Endocrina

Índice

01

Introducción

pág. 4

02

¿Por qué cursar esta
Capacitación Práctica?

pág. 6

03

Objetivos

pág. 8

04

Planificación
de la enseñanza

pág. 10

05

¿Dónde puedo hacer la
Capacitación Práctica?

pág. 12

06

Condiciones generales

pág. 16

07

Titulación

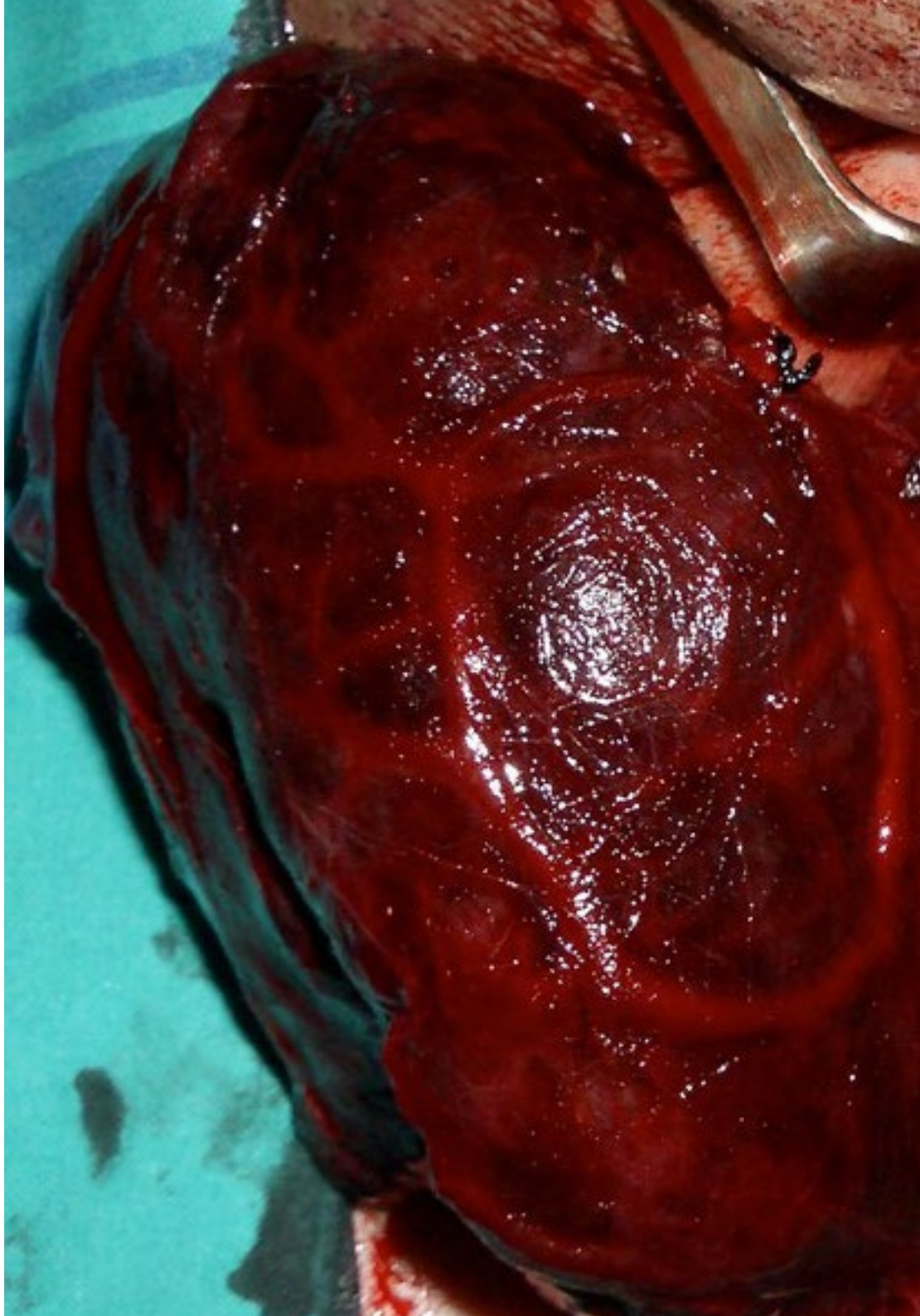
pág. 18

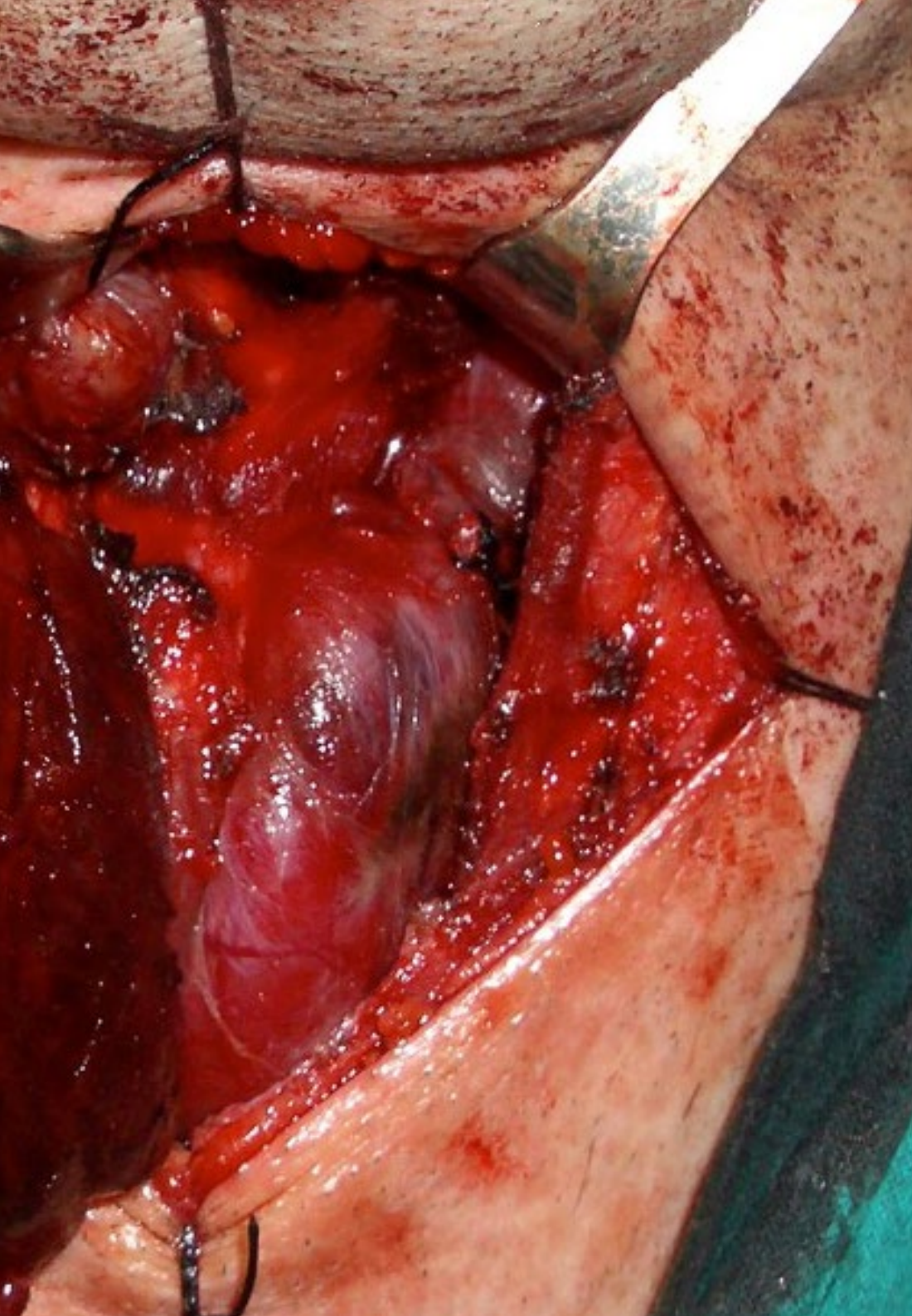
01 Introducción

Para los oncólogos, no es sencillo mantenerse al día sobre el manejo de complejas herramientas diagnósticas que valoran el exceso de actividad hormonal generado por algunos tumores endocrinos. Esto se debe, en gran medida, a la continua actualización de esa y otras áreas que supervisan las patologías cancerígenas en Tiroides, Hipófisis, Páncreas y otras glándulas similares. Al mismo tiempo, tampoco hay titulaciones que abarquen la aplicación práctica de nuevos procedimientos en ese campo sanitario. Por eso, TECH propone esta modalidad académica 100% presencial, intensiva e inmersiva donde el médico realizará una estancia de 3 semanas en una institución hospitalaria de prestigio. Desde ahí, y con la supervisión de grandes expertos, tendrá garantizada su actualización en esas innovaciones.



Pon al día tu praxis profesional a través de esta Capacitación Práctica de máximo rigor donde se recogen novedosas tendencias sobre el tratamiento de complicados tumores endocrinos"





Desde hace varios años, las ciencias médicas dedican especial atención al estudio de las Patologías Oncológicas Endocrinas debido a los severos daños que esas enfermedades pueden causar al organismo humano. Como consecuencia, en esa rama sanitaria se han sucedido cuantiosos avances en materia de diagnóstico y tratamiento. Un ejemplo de ello es el uso de herramientas de imagen cada vez más sofisticadas, como las resonancias magnéticas, para identificar tumores en las glándulas de más difícil acceso. También, han emergido terapias de mayor complejidad como los radiofármacos y sueros de quimioterapia específicos para su reducción y eliminación. Ante el continuo ascenso de esos adelantos, los especialistas tienen dificultades para mantenerse al día y, sobre todo, para conseguir un dominio práctico holístico de todas sus aplicaciones.

Es por eso que TECH ha diseñado un modelo académico, único en su tipo, que se ajusta perfectamente a esas necesidades de superación profesional. Así, la Capacitación Práctica en Patología Oncológica Endocrina pone en manos del médico una estancia clínica en el centro hospitalario de renombre que mejor se ajuste a su ubicación geográfica e intereses académicos. El periodo de aprendizaje está compuesto por 3 semanas y se divide en jornadas consecutivas de 8 horas, de lunes a viernes. Durante ese tiempo, el alumno tendrá la oportunidad de incorporarse a las instalaciones sanitarias, manejar tecnologías de punta y ejecutar tratamientos novedosos en casos reales con diferentes tipos de tumores.

Además de esa experiencia 100% inmersiva y presencial, el especialista trabajará de manera conjunta a grandes expertos. A su lado, adquirirá un dominio global sobre las estrategias de mayor efectividad y reciente descubrimiento para el manejo de Tumores Neuroendocrinos y los Síndromes de Neoplasia Endocrina Múltiple. Igualmente, dispondrán en todo momento de la guía personalizada de un tutor adjunto. Esa figura docente supervisará sus progresos y el ayudará a incorporarse a las dinámicas asistenciales más actualizadas y con el mayor rigor.

02

¿Por qué cursar esta Capacitación Práctica?

El combate contra las patologías oncológicas endocrinas demanda del especialista un dominio holístico de las principales herramientas de diagnóstico y tratamiento a su alcance. También, se espera que estén actualizados acerca de los protocolos asistenciales más novedosos y como llevarlos a cabo. Sin embargo, mantenerse al día sobre todos esos adelantos resulta engorroso, sobre todo en un contexto donde no abundan los programas pedagógicos de índole práctica. Por eso, TECH brinda al médico la oportunidad de actualizarse a través de una estancia presencial e intensiva donde, por 3 semanas, manejará los dispositivos más modernos y aplicará procedimientos clínicos de vanguardia contra tumores de Hipófisis, Tiroides, Páncreas y otras glándulas anatómicas.



Esta Capacitación Práctica es todo lo que necesitas para aprender cómo interpretar los resultados de las técnicas de Gammagrafías aplicadas para la búsqueda de tumores endocrinos”

1. Actualizarse a partir de la última tecnología disponible

Con el avance científico en relación a las patologías oncológicas endocrinas, también han evolucionado las herramientas tecnológicas que facilitan el diagnóstico y tratamiento de esa clase de tumores. Esta titulación facilitará al médico el acceso a esos equipamientos vanguardista para el aprendizaje, in situ, de sus principales aplicaciones y ventajas con respecto a otros dispositivos más atrasados.

2. Profundizar a partir de la experiencia de los mejores especialistas

Esta Capacitación Práctica insertará al médico en una plantilla de distinguidos expertos en materia de Oncología Endocrina. De ese modo, el especialista podrá adquirir nuevos conocimientos a partir de las experiencias de sus colegas con mayor trayectoria. Igualmente, contará con el asesoramiento personalizado de un tutor adjunto a lo largo de las 3 semanas de estancia presencial e intensiva.

3. Adentrarse en entornos clínicos de primera

Bajo una selección minuciosa, TECH ha coordinado el desarrollo de esta Capacitación Práctica en instalaciones hospitalaria de primer nivel. En ellas, el médico accederá a un escenario clínico de excelencia, equipado con las mejores tecnologías para el tratamiento y diagnóstico de patologías oncológicas endocrinas. Asimismo, asistirá de manera directa a casos reales, bajo la atenta supervisión de distinguidos expertos en la materia.



4. Llevar lo adquirido a la práctica diaria desde el primer momento

En el mercado pedagógico no abundan los programas de corte práctico que pongan al día al especialista sobre las innovaciones en la Oncología Endocrina. Por eso, es tan singular y única esta Capacitación Práctica de TECH. En ella, el médico puede aplicar los procedimientos vanguardistas y manejar los equipamientos más adelantados desde el primer día de práctica. Al completar las 3 semanas de esta estancia presencial e intensiva, estará listo para ampliar su praxis profesional con excelencia.

5. Expandir las fronteras del conocimiento

TECH, para expandir los horizontes académicos de los profesionales sanitarios, ha dispuesto que esta Capacitación Práctica no se limite por cuestiones geográficas. De ese modo, ha coordinado su realización en instituciones radicadas en diferentes ciudades. A partir de este matiz académico, el especialista alcanzará mayores niveles de preparación, ajustados a estándares internacionales.



Tendrás una inmersión práctica total en el centro que tú mismo elijas"

03

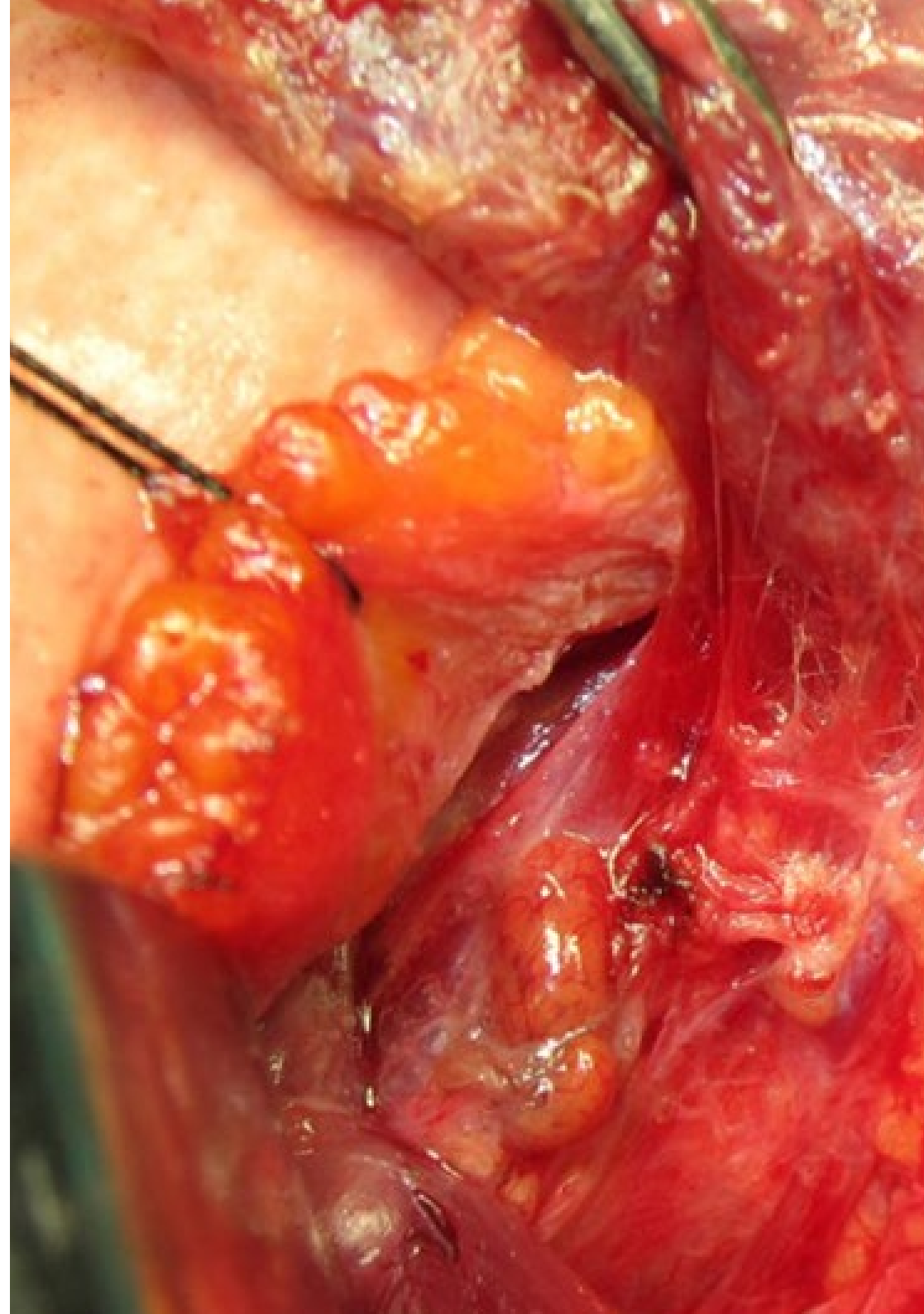
Objetivos

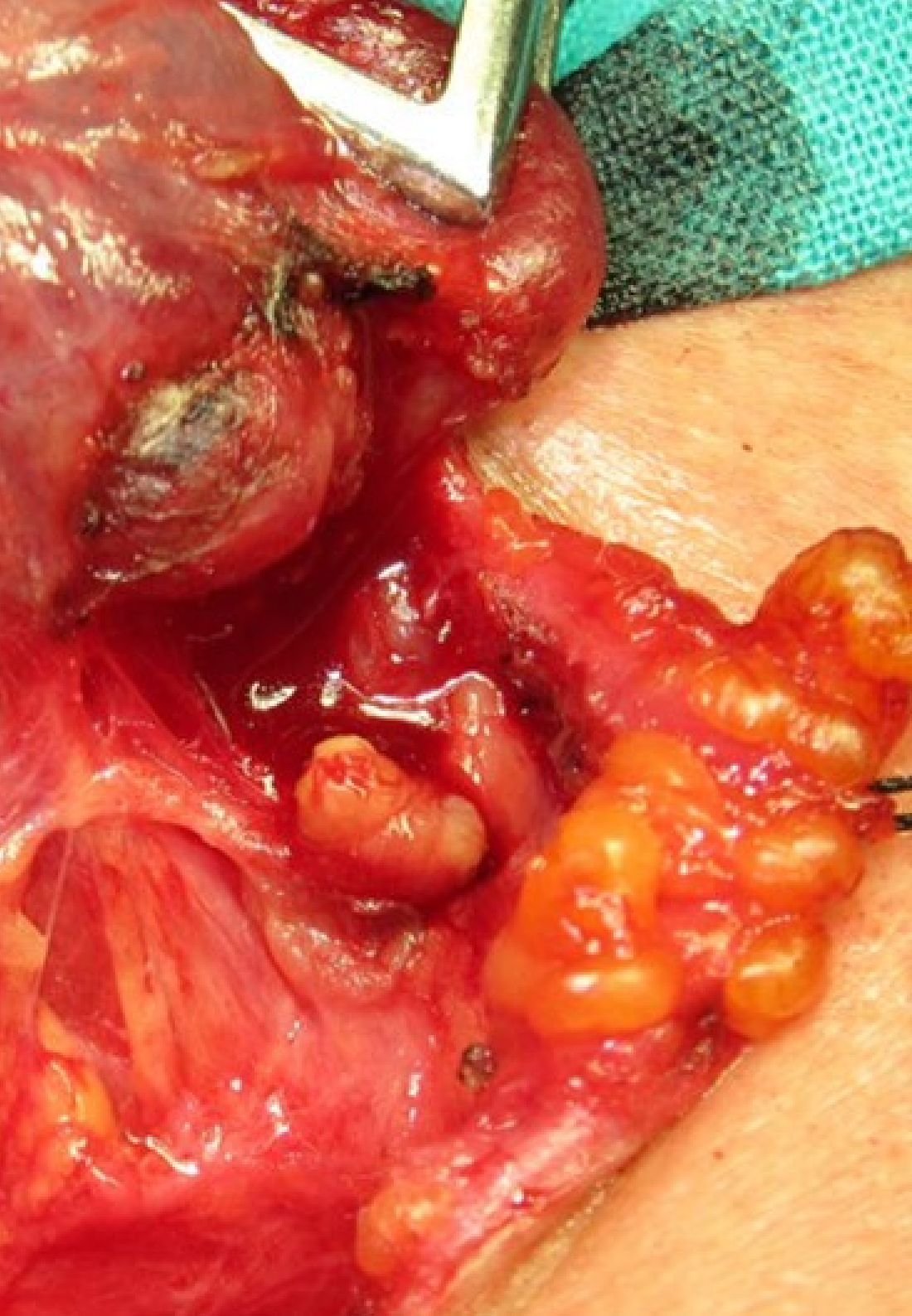
Con este programa de Capacitación Práctica, el oncólogo endocrino estará al día sobre las nuevas tendencias de esa área médica. Además, esa actualización de conocimientos estará enmarcada por una estancia clínica de carácter presencial, intensiva e inmersiva que abrirá a los especialistas las puertas de prestigiosas instalaciones hospitalarias. De este modo, alcanzará su objetivo primordial de desempeñar su actividad profesional conforme a la última evidencia científica.



Objetivos generales

- Profundizar en el conocimiento, diagnóstico y tratamiento de la Patología Oncológica Endocrina, dominando los aspectos más novedosos de esa área médica en la actualidad
- Propicia un abordaje multidisciplinar imprescindible en el manejo de la Patología Oncológica Endocrina
- Aplicar nuevos protocolos que garantizan un mayor bienestar y recuperación al paciente con esa clase de afecciones





Objetivos específicos

- ◆ Identificar de manera profunda las manifestaciones clínicas y el diagnóstico de los Tumores Hipofisarios Funcionantes y no Funcionantes
- ◆ Ahondar en la utilidad, las características y clasificaciones de las pruebas diagnósticas para tumores endocrinos
- ◆ Avanzar en el conocimiento de indicaciones y complicaciones de la Etanolización y de las Técnicas de Ablación
- ◆ Actualizar en el conocimiento de la Patogénesis del Carcinoma Diferenciado de Tiroides
- ◆ Optimizar el seguimiento y pronóstico de los tumores malignos del Tiroides No Derivados del Epitelio Folicular
- ◆ Analizar nuevos conocimientos acerca del Nódulo Adrenal descubierto de forma incidental
- ◆ Realizar el diagnóstico diferencial del Hiperaldosteronismo Primario por Adenoma causado por Hiperplasia
- ◆ Dominar en las bases moleculares de los tumores Feocromocitomas y Paragangliomas, además de la importancia del estudio genético
- ◆ Profundizar en el conocimiento de los Síndromes Hereditarios de Neoplasia Endocrina Múltiple
- ◆ Desarrollar el seguimiento de los Portadores de las Mutaciones de los Genes de los diferentes Síndromes
- ◆ Conocer la epidemiología y las bases moleculares y celulares de los Tumores Neuroendocrinos Gastroenteropancreáticos
- ◆ Profundizar en el Abordaje Nutricional que pueden requerir algunos Pacientes con Tumores Endocrinos

04

Planificación de la enseñanza

Esta Capacitación Práctica dedica 120 horas al aprendizaje, in situ, de las principales novedades en relación a la Patología Oncológica Endocrina. Ese periodo de estudio se divide en jornadas de lunes a viernes, hasta completar 3 semanas. A lo largo de ese tiempo, el médico aplicará procedimientos novedosos, en pacientes reales, asistidos por la mejor tecnología diagnóstica y terapéutica, desde una institución hospitalaria de renombre.

En esta propuesta de capacitación, de carácter completamente práctico, las actividades están dirigidas al desarrollo y perfeccionamiento de las competencias necesarias para la prestación de atención sanitaria en áreas y condiciones que requieren un alto nivel de cualificación, y que están orientadas a la capacitación específica para el ejercicio de la actividad, en un medio de seguridad para el paciente y un alto desempeño profesional.

Para esa estancia, de carácter presencial e intensivo, TECH creado la figura del tutor adjunto. Esa persona ha sido designada para ampliar los horizontes profesionales del especialista, al ayudarlo en su incorporación a las dinámicas asistenciales más vanguardistas y supervisando sus progresos académicos. Además, para el desarrollo de nuevas competencias, el profesional sanitario estará acompañado de grandes expertos que forman parte de la plantilla de los centros de práctica clínica.

La enseñanza práctica se realizará con la participación activa del estudiante desempeñando las actividades y procedimientos de cada área de competencia (aprender a aprender y aprender a hacer), con el acompañamiento y guía de los profesores y demás compañeros de entrenamiento que faciliten el trabajo en equipo y la integración multidisciplinar como competencias transversales para la praxis de la medicina (aprender a ser y aprender a relacionarse).

Los procedimientos descritos a continuación serán la base de la parte práctica de la capacitación, y su realización está sujeta tanto a la idoneidad de los pacientes como a la disponibilidad del centro y su volumen de trabajo, siendo las actividades propuestas las siguientes:



Capacítate en una institución que te pueda ofrecer todas estas posibilidades, con un programa académico innovador y un equipo humano capaz de desarrollarte al máximo”



Módulo	Actividad Práctica
Diagnóstico de Patologías Oncológicas Endocrinas	Valorar correctamente las distintas hormonas obtenidas mediante muestras de sangre u orina, para encontrar indicadores de enfermedad oncológica endocrina
	Inyectar un factor estimulante o inducir un estímulo físico y, por medio de esas pruebas funcionales, evaluar la producción hormonal
	Obtener una imagen funcional del cerebro a través de equipos de Resonancia Magnética
	Diagnosticar tumores hipofisarios a través de dispositivos de Tomografía Axial Computarizada
	Localizar el origen de tumores productores de corticotropina (ACTH) mediante Cateterismo senos petrosos
	Utilizar la Gammagrafía para detectar toda clase de tumores endocrinos
Nuevas tendencias para el tratamiento de Tumores Neuroendocrinos	Implementar Terapia con Radionúclidos de receptores peptídicos, dando a ingerir al paciente algún medicamento que ataque las células cancerosas con una pequeña cantidad de sustancia radioactiva como el Lutetium Lu 177 dotatate (Lutathera)
	Tratar a pacientes con Tumores Neuroendocrinos agravados mediante Radioterapia Neoadyuvante
	Administrar fármacos o sueros quimioterapéuticos contra células cancerígenas de Tumores Neuroendocrinos
	Extirpar todo el tumor y parte del tejido sano que lo rodea, o la mayor cantidad de este posible, a través de cirugía y radiocirugía
	Controlar el exceso de hormonas, liberado por el Tumor Neuroendocrino a través de farmacoterapia específica
Abordaje genético de los Síndromes de Neoplasia Endocrina Múltiple	Indicar pruebas genéticas a una unidad familiar que muestre antecedentes de mutaciones genéticas relacionadas con los Síndromes de Neoplasia Endocrina Múltiple
	Organizar el seguimiento de los portadores de las mutaciones de genes de los diferentes Síndromes de Neoplasia Endocrina Múltiple
	Establecer recomendaciones en cuanto a estilo de vida, ejercicio físico, salud cardiovascular, nutrición y tipos de dieta
Últimas estrategias en el manejo del paciente para garantizar su correcta recuperación	Manejar las patologías secundarias, derivadas de las toxicidades de la Quimioterapia como Anemia, Neuropatía, Mucositis, Diarrea, Vómitos, entre otros
	Optimizar el tratamiento de enfermedades previas como la Diabetes, Bronquitis crónica o la Insuficiencia cardíaca
	Preservar la fertilidad en pacientes jóvenes que no hayan cumplido su deseo de ser padres
	Desarrollar estrategias de tratamiento ambulatorio, dirigidas a racionalizar la utilización de recursos hospitalarios, y a mejorar la calidad de vida y el bienestar de pacientes y familiares
	Abordar síntomas asociados a las Patologías Oncológicas Endocrinas como el Dolor Crónico

05

¿Dónde puedo hacer la Capacitación Práctica?

TECH quiere expandir los conocimientos de sus egresados a partir de esta Capacitación Práctica de excelencia. Para ello, ha congeñado la realización de este modelo de estudio presencial e intensivo en instalaciones hospitalarias donde priman la exhaustividad y el rigor. En esos centros, el especialista encontrará los dispositivos tecnológicos más avanzados y a los expertos con mayor preparación. Además, no estará limitado por la ubicación geográfica ya que las instituciones de estancia clínica radican en diferentes ciudades.

“

Inscríbete en esta Capacitación Práctica y da un paso más hacia la excelencia profesional que requiere tu carrera como oncólogo endocrino”





El alumno podrá cursar esta capacitación en los siguientes centros:



Medicina

Hospital HM Modelo

País Ciudad
España La Coruña

Dirección: Rúa Virrey Osorio, 30, 15011, A Coruña

Red de clínicas, hospitales y centros especializados privados distribuidos por toda la geografía española

Capacitaciones prácticas relacionadas:

- Anestesiología y Reanimación
- Cirugía de Columna Vertebral



Medicina

Hospital HM Rosaleda

País Ciudad
España La Coruña

Dirección: Rúa de Santiago León de Caracas, 1, 15701, Santiago de Compostela, A Coruña

Red de clínicas, hospitales y centros especializados privados distribuidos por toda la geografía española

Capacitaciones prácticas relacionadas:

- Trasplante Capilar
- Ortodoncia y Ortopedia Dentofacial



Medicina

Hospital HM La Esperanza

País Ciudad
España La Coruña

Dirección: Av. das Burgas, 2, 15705, Santiago de Compostela, A Coruña

Red de clínicas, hospitales y centros especializados privados distribuidos por toda la geografía española

Capacitaciones prácticas relacionadas:

- Enfermería Oncológica
- Oftalmología Clínica



Medicina

Hospital HM San Francisco

País Ciudad
España León

Dirección: C. Marqueses de San Isidro, 11, 24004, León

Red de clínicas, hospitales y centros especializados privados distribuidos por toda la geografía española

Capacitaciones prácticas relacionadas:

- Actualización en Anestesiología y Reanimación
- Enfermería en el Servicio de Traumatología



Medicina

Hospital HM Nou Delfos

País Ciudad
España Barcelona

Dirección: Avinguda de Vallcarca, 151, 08023, Barcelona

Red de clínicas, hospitales y centros especializados privados distribuidos por toda la geografía española

Capacitaciones prácticas relacionadas:

- Medicina Estética
- Nutrición Clínica en Medicina



Medicina

Hospital HM Madrid

País Ciudad
España Madrid

Dirección: Pl. del Conde del Valle de Súchil, 16, 28015, Madrid

Red de clínicas, hospitales y centros especializados privados distribuidos por toda la geografía española

Capacitaciones prácticas relacionadas:

- Análisis Clínicos
- Anestesiología y Reanimación



Medicina

Hospital HM Montepíncipe

País Ciudad
España Madrid

Dirección: Av. de Montepíncipe, 25, 28660, Boadilla del Monte, Madrid

Red de clínicas, hospitales y centros especializados privados distribuidos por toda la geografía española

Capacitaciones prácticas relacionadas:

- Ortopedia Infantil
- Medicina Estética



Medicina

Hospital HM Torrelodones

País Ciudad
España Madrid

Dirección: Av. Castillo Olivares, s/n, 28250, Torrelodones, Madrid

Red de clínicas, hospitales y centros especializados privados distribuidos por toda la geografía española

Capacitaciones prácticas relacionadas:

- Anestesiología y Reanimación
- Pediatría Hospitalaria



Medicina

Hospital HM Sanchinarro

País	Ciudad
España	Madrid

Dirección: Calle de Oña, 10, 28050, Madrid

Red de clínicas, hospitales y centros especializados privados distribuidos por toda la geografía española

Capacitaciones prácticas relacionadas:

- Anestesiología y Reanimación
- Medicina del Sueño



Medicina

Hospital HM Nuevo Belén

País	Ciudad
España	Madrid

Dirección: Calle José Silva, 7, 28043, Madrid

Red de clínicas, hospitales y centros especializados privados distribuidos por toda la geografía española

Capacitaciones prácticas relacionadas:

- Cirugía General y del Aparato Digestivo
- Nutrición Clínica en Medicina



Medicina

Hospital HM Puerta del Sur

País	Ciudad
España	Madrid

Dirección: Av. Carlos V, 70, 28938, Móstoles, Madrid

Red de clínicas, hospitales y centros especializados privados distribuidos por toda la geografía española

Capacitaciones prácticas relacionadas:

- Urgencias Pediátricas
- Oftalmología Clínica



Medicina

Hospital HM Vallés

País	Ciudad
España	Madrid

Dirección: Calle Santiago, 14, 28801, Alcalá de Henares, Madrid

Red de clínicas, hospitales y centros especializados privados distribuidos por toda la geografía española

Capacitaciones prácticas relacionadas:

- Ginecología Oncológica
- Oftalmología Clínica



Medicina

HM CIOCC - Centro Integral Oncológico Clara Campal

País	Ciudad
España	Madrid

Dirección: Calle de Oña, 10, 28050, Madrid

Red de clínicas, hospitales y centros especializados privados distribuidos por toda la geografía española

Capacitaciones prácticas relacionadas:

- Ginecología Oncológica
- Oftalmología Clínica



Medicina

HM CIOCC Barcelona

País	Ciudad
España	Barcelona

Dirección: Avenida de Vallcarca, 151, 08023, Barcelona

Red de clínicas, hospitales y centros especializados privados distribuidos por toda la geografía española

Capacitaciones prácticas relacionadas:

- Avances en Hematología y Hemoterapia
- Enfermería Oncológica



Medicina

HM CIOCC Galicia

País	Ciudad
España	La Coruña

Dirección: Avenida das Burgas, 2, 15705, Santiago de Compostela

Red de clínicas, hospitales y centros especializados privados distribuidos por toda la geografía española

Capacitaciones prácticas relacionadas:

- Ginecología Oncológica
- Oftalmología Clínica



“

Aprovecha esta oportunidad para rodearte de profesionales expertos y nutrirte de su metodología de trabajo”

06

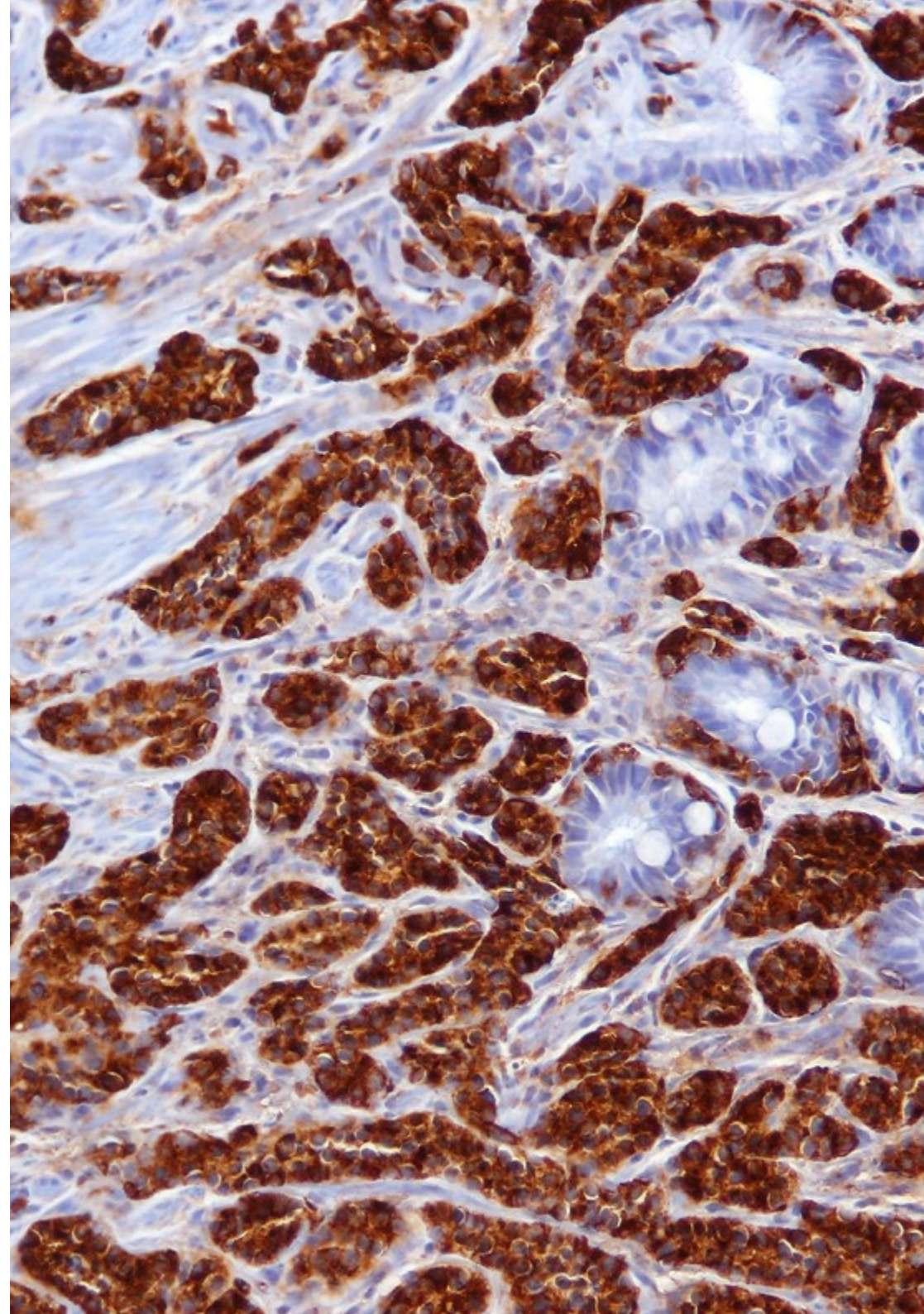
Condiciones generales

Seguro de responsabilidad civil

La máxima preocupación de esta institución es garantizar la seguridad tanto de los profesionales en prácticas como de los demás agentes colaboradores necesarios en los procesos de capacitación práctica en la empresa. Dentro de las medidas dedicadas a lograrlo, se encuentra la respuesta ante cualquier incidente que pudiera ocurrir durante todo el proceso de enseñanza-aprendizaje.

Para ello, esta entidad educativa se compromete a contratar un seguro de responsabilidad civil que cubra cualquier eventualidad que pudiera surgir durante el desarrollo de la estancia en el centro de prácticas.

Esta póliza de responsabilidad civil de los profesionales en prácticas tendrá coberturas amplias y quedará suscrita de forma previa al inicio del periodo de la capacitación práctica. De esta forma el profesional no tendrá que preocuparse en caso de tener que afrontar una situación inesperada y estará cubierto hasta que termine el programa práctico en el centro.



Condiciones Generales de la Capacitación Práctica

Las condiciones generales del acuerdo de prácticas para el programa serán las siguientes:

1. TUTORÍA: durante la Capacitación Práctica el alumno tendrá asignados dos tutores que le acompañarán durante todo el proceso, resolviendo las dudas y cuestiones que pudieran surgir. Por un lado, habrá un tutor profesional perteneciente al centro de prácticas que tendrá como fin orientar y apoyar al alumno en todo momento. Por otro lado, también tendrá asignado un tutor académico, cuya misión será la de coordinar y ayudar al alumno durante todo el proceso resolviendo dudas y facilitando todo aquello que pudiera necesitar. De este modo, el profesional estará acompañado en todo momento y podrá consultar las dudas que le surjan, tanto de índole práctica como académica.

2. DURACIÓN: el programa de prácticas tendrá una duración de tres semanas continuadas de formación práctica, distribuidas en jornadas de 8 horas y cinco días a la semana. Los días de asistencia y el horario serán responsabilidad del centro, informando al profesional debidamente y de forma previa, con suficiente tiempo de antelación para favorecer su organización.

3. INASISTENCIA: en caso de no presentarse el día del inicio de la Capacitación Práctica, el alumno perderá el derecho a la misma sin posibilidad de reembolso o cambio de fechas. La ausencia durante más de dos días a las prácticas sin causa justificada/médica, supondrá la renuncia de las prácticas y, por tanto, su finalización automática. Cualquier problema que aparezca durante el transcurso de la estancia se tendrá que informar debidamente y de forma urgente al tutor académico.

4. CERTIFICACIÓN: el alumno que supere la Capacitación Práctica recibirá un certificado que le acreditará la estancia en el centro en cuestión.

5. RELACIÓN LABORAL: la Capacitación Práctica no constituirá una relación laboral de ningún tipo.

6. ESTUDIOS PREVIOS: algunos centros podrán requerir certificado de estudios previos para la realización de la Capacitación Práctica. En estos casos, será necesario presentarlo al departamento de prácticas de TECH para que se pueda confirmar la asignación del centro elegido.

7. NO INCLUYE: la Capacitación Práctica no incluirá ningún elemento no descrito en las presentes condiciones. Por tanto, no incluye alojamiento, transporte hasta la ciudad donde se realicen las prácticas, visados o cualquier otra prestación no descrita.

No obstante, el alumno podrá consultar con su tutor académico cualquier duda o recomendación al respecto. Este le brindará toda la información que fuera necesaria para facilitarle los trámites.

07 Titulación

Este Título de **Capacitación Práctica en Patología Oncológica Endocrina** contiene el programa más completo y actualizado del panorama profesional y académico.

Tras la superación de las pruebas por parte del alumno, este recibirá por correo postal, con acuse de recibo, el correspondiente Certificado de Capacitación Práctica expedido por TECH.

El certificado expedido por la TECH expresará la calificación que haya obtenido en la prueba.

Título: **Capacitación Práctica en Patología Oncológica Endocrina**

Duración: **3 semanas**

Asistencia: **de lunes a viernes, turnos de 8 horas consecutivas**

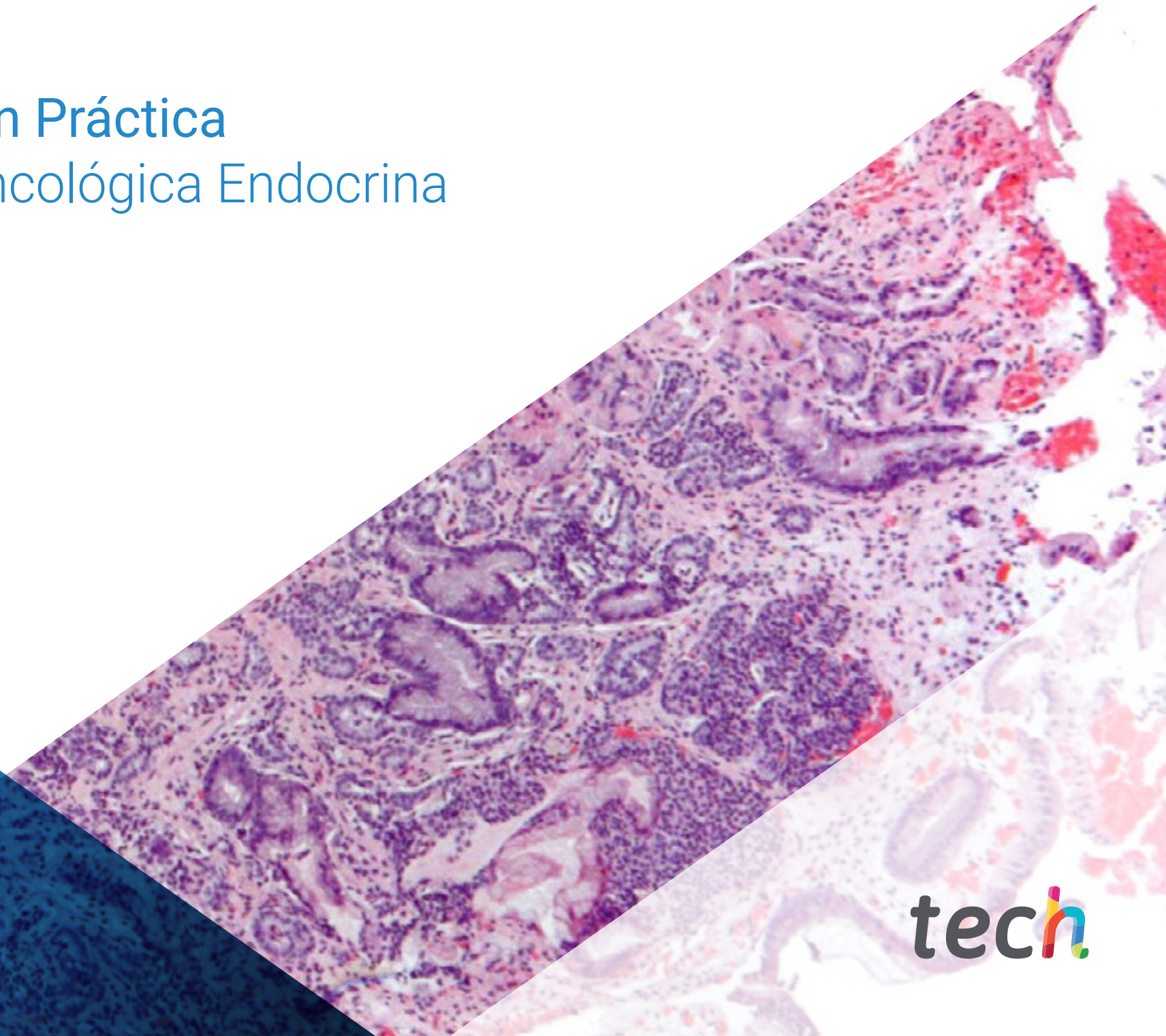


tech

Capacitación Práctica
Patología Oncológica Endocrina

Capacitación Práctica

Patología Oncológica Endocrina



tech