

# Capacitación Práctica

## Ecografía Clínica para Atención Primaria

Avalado por:





Capacitación Práctica  
Ecografía Clínica  
para Atención Primaria

# Índice

01

Introducción

---

pág. 4

02

¿Por qué cursar esta  
Capacitación Práctica?

---

pág. 6

03

Objetivos

---

pág. 8

04

Planificación  
de la enseñanza

---

pág. 10

05

¿Dónde puedo hacer la  
Capacitación Práctica?

---

pág. 12

06

Condiciones generales

---

pág. 18

07

Titulación

---

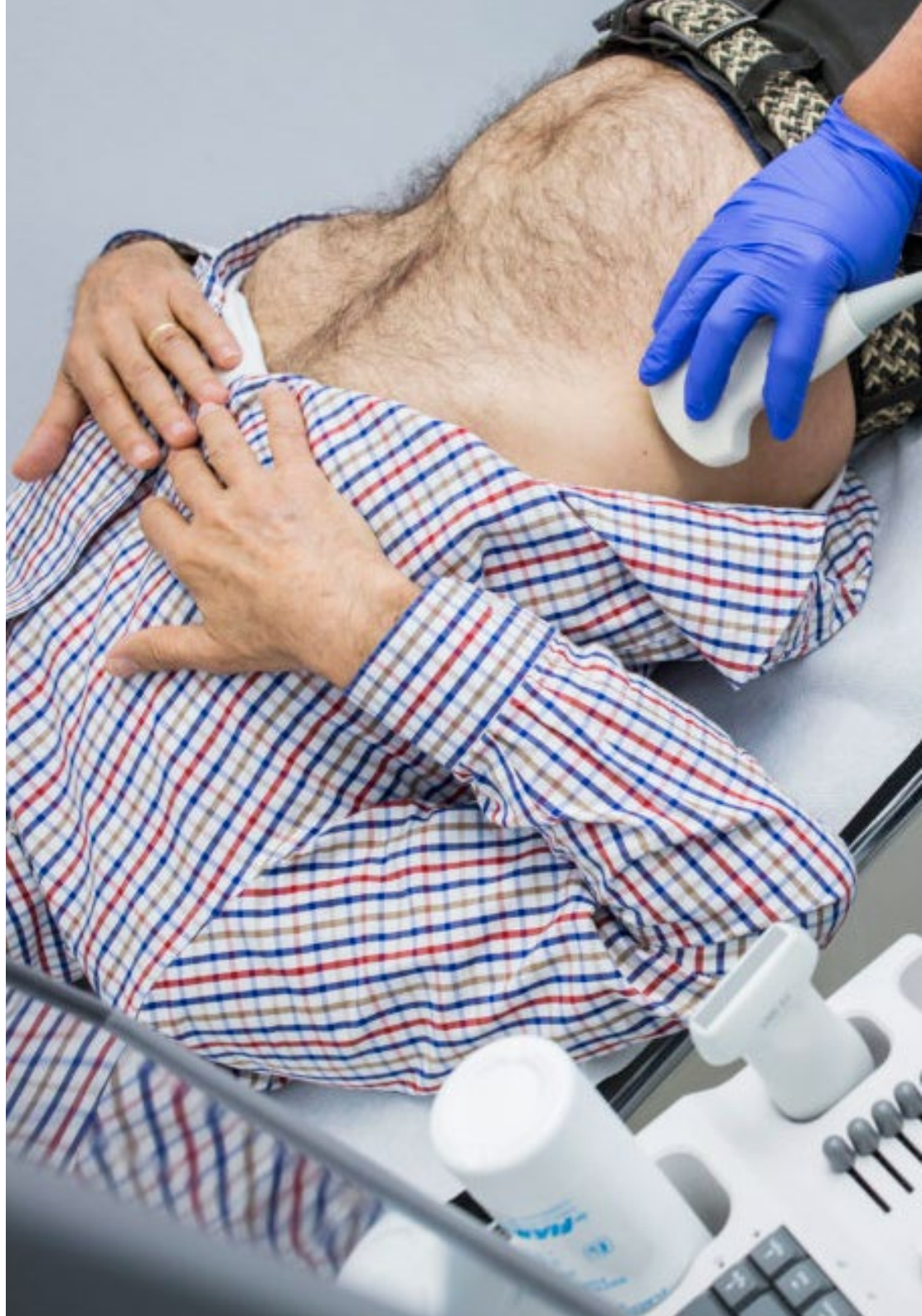
pág. 20

# 01 Introducción

De entre los numerosos procedimientos sanitarios que han evolucionado notablemente en los últimos años, la ecografía es uno de los más destacados. Además, su importancia dentro de la Atención Primaria ha ido creciendo, al ser una gran herramienta de diagnóstico y seguimiento de pacientes, además de ser un método preciso para guiar en procedimientos invasivos. Por eso, el médico debe estar al día de sus últimos avances, y este programa le ofrece la oportunidad de ponerse al tanto de sus innovaciones a partir de una estancia práctica. Así, esta titulación le permitirá realizar unas prácticas intensivas donde podrá acceder a pacientes reales, mientras es acompañado por grandes especialistas en ecografía en Atención Primaria.

“

*Este programa responde a los últimos avances en Ecografía Clínica, proporcionándole al profesional una actualización completa en el uso específico de esta herramienta en Atención Primaria”*







La Atención Primaria emplea toda una serie de herramientas tecnológicas en su labor diaria. Una de las más importantes es la Ecografía Clínica, que en los últimos años ha experimentado numerosos avances. Así, los nuevos sistemas de captación de imagen por ultrasonidos son muy precisos y son, además, capaces, mediante Inteligencia Artificial, de verificar la capacidad de las imágenes obtenidas y de rellenar los espacios no observados.

Estas y otras novedades han permitido mejorar los procesos diagnósticos, facilitando la recopilación de datos y resultados sanitarios en general. Por todo ello, el médico necesita ponerse al día de estas innovaciones, y este programa completamente práctico le proporcionará, de un modo dinámico, activo y presencial, una puesta al día completa en la materia.

Esta capacitación, asimismo, se desarrolla a lo largo de 3 semanas en un centro clínico de reconocido prestigio, donde podrá realizar una serie de actividades prácticas con la ecografía como elemento central. Asimismo, tendrá a su alcance una tecnología de última generación que le preparará para realizar diagnósticos muy precisos y detallados. El profesional, además, podrá actualizarse de manera de la mano de profesionales de enorme reputación en el área de la Atención Primaria, por lo que esta titulación supone una gran opción para conocer las últimas técnicas en este campo sanitario.

# 02

## ¿Por qué cursar esta Capacitación Práctica?

Frente a otras opciones académicas que ofrecen meramente un contenido teórico incluso en disciplinas activas y dinámicas como la Ecografía Clínica, este programa le ofrece al profesional la posibilidad de actualizarse de un modo práctico y presencial. Así, el médico disfrutará de un formato de aprendizaje presencial y activo en el que realizará una estancia intensiva de 3 semanas en un centro de reconocido prestigio en el área de Atención Primaria. De esta forma, podrá ponerse al día en los últimos avances tecnológicos y diagnósticos con la ecografía a través de una experiencia profesional real, con acceso a pacientes que presentan diferentes patologías.



*TECH te ofrece la oportunidad única y exclusiva de realizar una estancia presencial en un centro prestigioso donde te actualizarás en el uso de la Ecografía Clínica como método diagnóstico y de guiado en procedimientos sanitarios”*

### 1. Actualizarse a partir de la última tecnología disponible

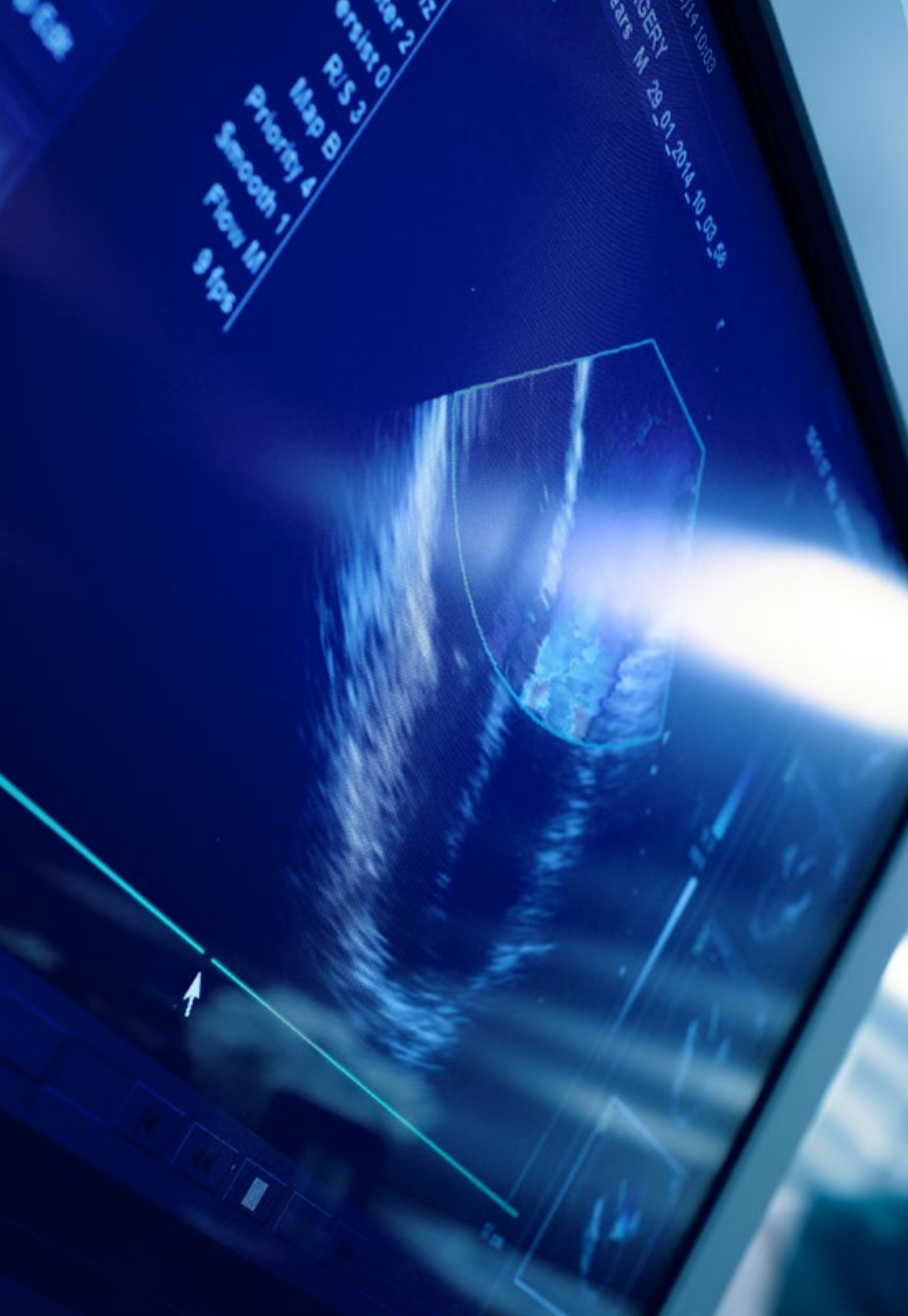
Las nuevas tecnologías se han abierto paso en el ámbito clínico, creando innovadores equipamientos con los que realizar numerosos procedimientos. Ese es el caso de la Ecografía Clínica, que se ha aliado con disciplinas como la Inteligencia Artificial para hacer aún más precisos los diagnósticos médicos. Estos elementos son fundamentales para TECH, que se ha encargado de acercárselos al alumno para que, en el desarrollo de sus prácticas, pueda desenvolverse profesionalmente empleando la tecnología más puntera.

### 2. Profundizar a partir de la experiencia de los mejores especialistas

Una de las claves para garantizar el éxito de un aprendizaje práctico es contar con profesionales experimentados que guíen todo el proceso. Y eso es precisamente lo que ofrece TECH: un itinerario de enseñanza completamente práctico y presencial donde el alumno entrará en contacto con especialistas de gran prestigio, quienes le trasladarán los últimos procedimientos en Ecografía Clínica en el área de Atención Primaria.

### 3. Adentrarse en entornos clínicos de primera

TECH escoge de forma minuciosa todos los centros disponibles para sus Capacitaciones Prácticas. Gracias a este proceso de selección, el médico tendrá acceso a un entorno de gran reputación en el área de la Atención Primaria. Así, podrá desarrollarse de forma intensiva en un espacio de excelencia, que le servirá para impulsar su propia carrera.



#### 4. Llevar lo adquirido a la práctica diaria desde el primer momento

La característica fundamental de este programa es que permite al profesional trasladar, de forma inmediata, todo lo aprendido a la práctica. Pero no se trata solo de que pueda desenvolverse en un entorno profesional real, sino que esa experiencia le servirá para, más tarde, integrar en su propio trabajo diario los métodos diagnósticos más avanzados mediante ecografía.

#### 5. Expandir las fronteras del conocimiento

Este programa supone una gran oportunidad al profesional, que tiene la opción de realizar su Capacitación Práctica en centros clínicos de prestigio internacional. Esto garantiza que su desarrollo profesional no se quede anclado a su entorno, al expandir sus horizontes poniéndose al día con profesionales que ejercen en hospitales de máxima categoría.



*Tendrás una inmersión práctica total en el centro que tú mismo elijas"*

# 03

## Objetivos

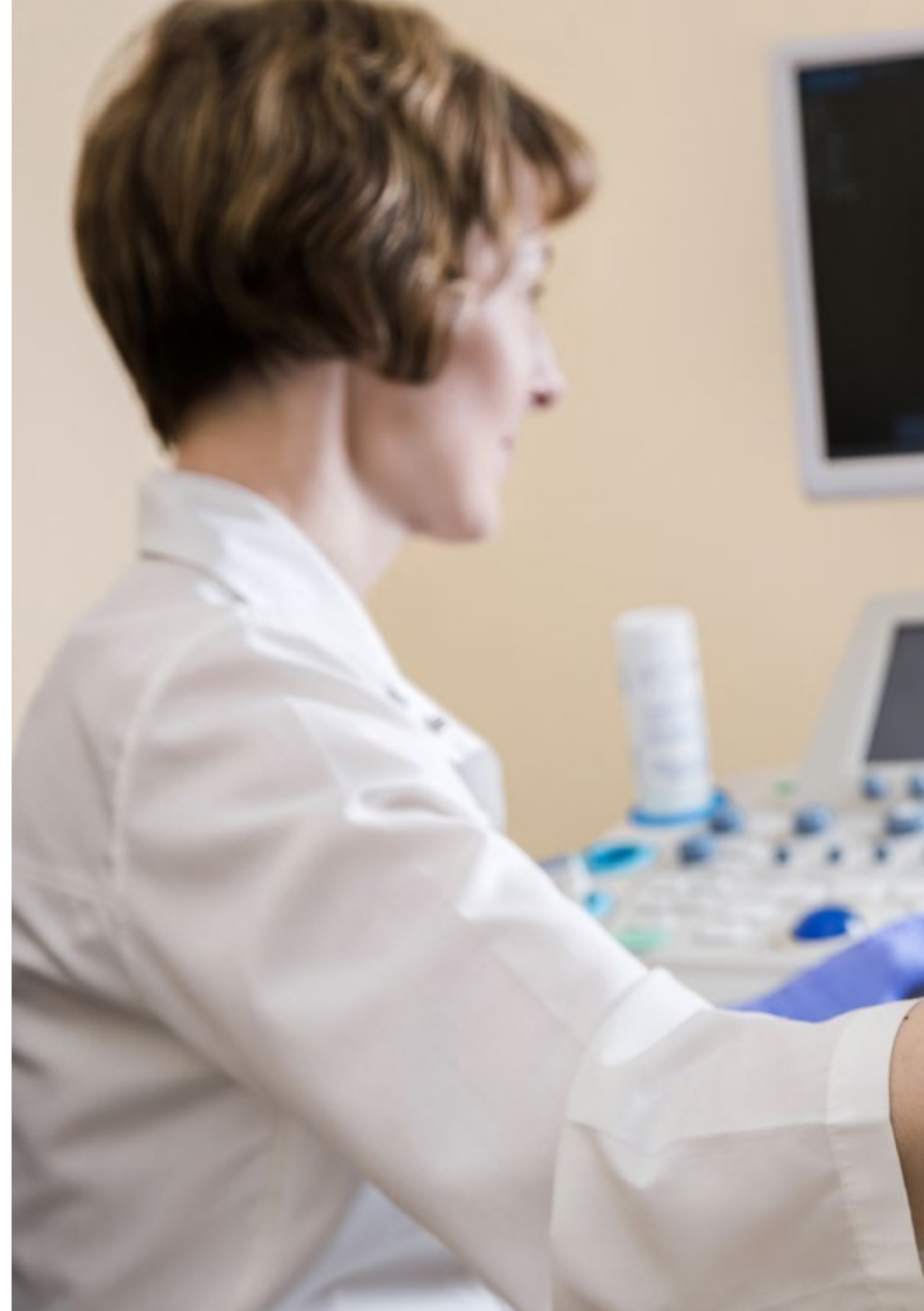
El objetivo principal de esta Capacitación Práctica es proporcionar al médico una actualización rápida y completa en las aplicaciones de la Ecografía Clínica en el ámbito de la Atención Primaria. Para alcanzar esa meta, este programa le ofrece una estancia intensiva en un centro clínico prestigioso, donde podrá poner en práctica los diferentes usos de la ecografía, ya que tendrá acceso a pacientes reales, al tiempo que recibe la orientación de especialistas sanitarios de esta área.



### Objetivos generales

---

- Actualizar la labor médica en el uso de la Ecografía Clínica como herramienta de diagnóstico y seguimiento en pacientes de Atención Primaria
- Aplicar las técnicas ecográficas más avanzadas en la detección de patologías
- Dominar el uso de la Ecografía Clínica como guía en procedimientos invasivos







## Objetivos específicos

- ♦ Optimizar la imagen ecográfica mediante el conocimiento en profundidad de los principios físicos de la ecografía, de los mandos y del funcionamiento de los ecógrafos
- ♦ Dominar los procedimientos básicos y avanzados de ecografía, tanto a nivel diagnóstico como terapéutico
- ♦ Sobresalir en la orientación espacial o “econavegación”
- ♦ Practicar todas las modalidades ecográficas en la forma más segura para el paciente
- ♦ Conocer las indicaciones y limitaciones de la ecografía clínica, y su aplicación en las situaciones clínicas más frecuentes
- ♦ Predecir ecográficamente, de forma no invasiva, los resultados de procedimientos diagnósticos invasivos, pudiendo llegar a sustituirlos
- ♦ Guiar los procedimientos terapéuticos invasivos para minimizar sus riesgos
- ♦ Saber extender el concepto de ecografía clínica a los ambientes asistencial, investigador y académico



*Actualízate de la mano de los mejores profesionales de la Atención Primaria, que te pondrán al día en las aplicaciones de la Ecografía Clínica”*

# 04

## Planificación de la enseñanza

Esta Capacitación Práctica está compuesta por 3 semanas de estancia presencial en un centro clínico de reconocido prestigio. Allí, el médico podrá desarrollar una serie de actividades empleando la ecografía como método de diagnóstico y seguimiento de patologías. Así, podrá acceder a pacientes reales, siempre con el acompañamiento de especialistas del hospital. La estancia se desarrolla mediante jornadas de 8 horas consecutivas y de lunes a viernes.

En esta propuesta de capacitación, cada actividad está diseñada para fortalecer y perfeccionar las competencias clave que exige el ejercicio especializado de esta área. De este modo, se potenciará al máximo el perfil profesional, impulsando un desempeño sólido, eficiente y altamente competitivo.

Es sin duda una oportunidad para aprender trabajando en el innovador hospital del futuro donde la monitorización de la salud en tiempo real de los pacientes es el centro de la cultura digital de sus profesionales. Esta es una nueva forma de entender e integrar los procesos de salud, y convierte un centro de referencia en el escenario docente ideal para esta innovadora experiencia en el perfeccionamiento de las competencias profesionales.

La enseñanza práctica se realizará con el acompañamiento y guía de los profesores y demás compañeros de entrenamiento que faciliten el trabajo en equipo y la integración multidisciplinar como competencias transversales para la praxis médica (aprender a ser y aprender a relacionarse).

Los procedimientos descritos a continuación serán la base de la capacitación, y su realización estará sujeta a la disponibilidad propia del centro, a su actividad habitual y a su volumen de trabajo, siendo las actividades propuestas las siguientes:



*Capacítate en una institución que te pueda ofrecer todas estas posibilidades, con un programa académico innovador y un equipo humano capaz de desarrollarte al máximo"*



Módulo	Actividad Práctica
Técnicas ecográficas y procedimientos ecoguiados	Emplear los diferentes modos (ModosAyM, Modo B, Modos Doppler color, y modos combinados) en exploraciones ecográficas
	Aplicar la ecografía en la realización de biopsias percutáneas
	Colaborar en los procedimientos ecoguiados de Toracocentesis, Pericardiocentesis y Paracentesis
	Manejar la ecografía para examinar el drenaje de abscesos y colecciones
	Realizar la ecografía radial de la mama, así como en la ecografía dermatológica y en pacientes con diabetes
	Realizar el informe ecográfico
Exploración mediante Ecografía Clínica musculoesquelética y de cabeza, cuello y tórax	Explorar, mediante ecografía, las glándulas salivales, la tiroides y los troncos supraórticos
	Explorar, mediante ecografía, la pared torácica, el mediastino y el diafragma
	Evaluar, a través de la ecografía, diferentes patologías y afecciones pulmonares como la Neumonía, la Atelectasia, las Neoplasias pulmonares y el infarto pulmonar
	Examinar ecográficamente el hombro, codo, muñeca y mano, cadera, muslo, rodilla, pierna y del tobillo
Exploración mediante Ecografía Clínica vascular y del aparato digestivo	Explorar ecográficamente la zona hepática, pancreática, y la vesícula y vías biliares
	Realizar la evaluación ecográfica de los grandes vasos, del bazo y retroperitoneo, así como del tubo digestivo
	Emplear la ultrasonografía como método de detección y evaluación de patologías vasculares
Exploración mediante ecografía clínica genitourinaria	Realizar el examen de riñones, vías urinarias, vejiga urinaria, así como de la próstata y vesículas seminales mediante la Ecografía Clínica
	Aplicar la Ecografía Clínica como método de examen del escroto
	Llevar a cabo la evaluación del útero y de los ovarios empleando la ecografía
Ecografía clínica en urgencias y emergencias	Participar en la exploración ecográfica en casos de insuficiencia respiratoria (Neumotórax espontáneo, Broncoespasmo, Neumonía, Derrame pleural e Insuficiencia cardíaca)
	Realizar el examen ecográfico en el shock y la parada cardíaca, específicamente en casos de Shock hipovolémico, Shock obstructivo, Shock cardiogénico, Shock distributivo y Parada cardíaca
	Evaluar la ecografía en el politraumatismo, Eco-FAST: Derrame pericárdico, Hemotórax y neumotórax, Derrame hepatorenal o perihepático, Derrame esplenorrenal o periesplénico, Derrame perivesical, disección de aorta postraumática y lesiones musculoesqueléticas



# 05

## ¿Dónde puedo hacer la Capacitación Práctica?

La mejor forma de obtener una actualización completa en las aplicaciones de la Ecografía Clínica en atención es primaria es mediante la realización de prácticas en un centro prestigioso. Y eso es lo que ofrece TECH: una estadía presencial de 3 semanas en una clínica dotada de la mejor tecnología, y que proporcionará al médico el acompañamiento necesario al disponer de grandes especialistas en esta técnica de diagnóstico.

“

*La mejor opción para actualizarte está aquí: realiza una estancia presencial en una clínica prestigiosa y conoce los últimos avances en Ecografía Clínica”*







El alumno podrá cursar esta capacitación en los siguientes centros:



Medicina

### Hospital HM Modelo

País  
España

Ciudad  
La Coruña

Dirección: Rúa Virrey Osorio, 30, 15011, A Coruña

Red de clínicas, hospitales y centros especializados privados distribuidos por toda la geografía española

#### Capacitaciones prácticas relacionadas:

- Anestesiología y Reanimación
- Cirugía de Columna Vertebral



Medicina

### Hospital Maternidad HM Belén

País  
España

Ciudad  
La Coruña

Dirección: R. Filantropía, 3, 15011, A Coruña

Red de clínicas, hospitales y centros especializados privados distribuidos por toda la geografía española

#### Capacitaciones prácticas relacionadas:

- Actualización en Reproducción Asistida
- Dirección de Hospitales y Servicios de Salud



Medicina

### Hospital HM Rosaleda

País  
España

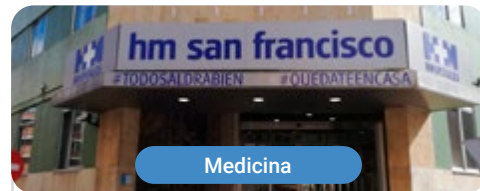
Ciudad  
La Coruña

Dirección: Rúa de Santiago León de Caracas, 1, 15701, Santiago de Compostela, A Coruña

Red de clínicas, hospitales y centros especializados privados distribuidos por toda la geografía española

#### Capacitaciones prácticas relacionadas:

- Trasplante Capilar
- Ortodoncia y Ortopedia Dentofacial



Medicina

### Hospital HM San Francisco

País  
España

Ciudad  
León

Dirección: C. Marqueses de San Isidro, 11, 24004, León

Red de clínicas, hospitales y centros especializados privados distribuidos por toda la geografía española

#### Capacitaciones prácticas relacionadas:

- Actualización en Anestesiología y Reanimación
- Enfermería en el Servicio de Traumatología



Medicina

### Hospital HM Regla

País  
España

Ciudad  
León

Dirección: Calle Cardenal Landázuri, 2, 24003, León

Red de clínicas, hospitales y centros especializados privados distribuidos por toda la geografía española

#### Capacitaciones prácticas relacionadas:

- Actualización de Tratamientos Psiquiátricos en Pacientes Menores



Medicina

### Hospital HM Nou Delfos

País  
España

Ciudad  
Barcelona

Dirección: Avinguda de Valcarca, 151, 08023, Barcelona

Red de clínicas, hospitales y centros especializados privados distribuidos por toda la geografía española

#### Capacitaciones prácticas relacionadas:

- Medicina Estética
- Nutrición Clínica en Medicina



Medicina

### Hospital HM Madrid

País  
España

Ciudad  
Madrid

Dirección: Pl. del Conde del Valle de Súchil, 16, 28015, Madrid

Red de clínicas, hospitales y centros especializados privados distribuidos por toda la geografía española

#### Capacitaciones prácticas relacionadas:

- Análisis Clínicos
- Anestesiología y Reanimación



Medicina

### Hospital HM Montepíncipe

País  
España

Ciudad  
Madrid

Dirección: Av. de Montepíncipe, 25, 28660, Boadilla del Monte, Madrid

Red de clínicas, hospitales y centros especializados privados distribuidos por toda la geografía española

#### Capacitaciones prácticas relacionadas:

- Ortopedia Infantil
- Medicina Estética



Medicina

### Hospital HM Torrelodones

País: España  
Ciudad: Madrid

Dirección: Av. Castillo Olivares, s/n, 28250, Torrelodones, Madrid

Red de clínicas, hospitales y centros especializados privados distribuidos por toda la geografía española

#### Capacitaciones prácticas relacionadas:

- Anestesiología y Reanimación
- Pediatria Hospitalaria



Medicina

### Hospital HM Sanchinarro

País: España  
Ciudad: Madrid

Dirección: Calle de Oña, 10, 28050, Madrid

Red de clínicas, hospitales y centros especializados privados distribuidos por toda la geografía española

#### Capacitaciones prácticas relacionadas:

- Anestesiología y Reanimación
- Medicina del Sueño



Medicina

### Hospital HM Nuevo Belén

País: España  
Ciudad: Madrid

Dirección: Calle José Silva, 7, 28043, Madrid

Red de clínicas, hospitales y centros especializados privados distribuidos por toda la geografía española

#### Capacitaciones prácticas relacionadas:

- Cirugía General y del Aparato Digestivo
- Nutrición Clínica en Medicina



Medicina

### Hospital HM Puerta del Sur

País: España  
Ciudad: Madrid

Dirección: Av. Carlos V, 70, 28938, Móstoles, Madrid

Red de clínicas, hospitales y centros especializados privados distribuidos por toda la geografía española

#### Capacitaciones prácticas relacionadas:

- Urgencias Pediátricas
- Oftalmología Clínica



Medicina

### Hospital HM Vallés

País: España  
Ciudad: Madrid

Dirección: Calle Santiago, 14, 28801, Alcalá de Henares, Madrid

Red de clínicas, hospitales y centros especializados privados distribuidos por toda la geografía española

#### Capacitaciones prácticas relacionadas:

- Ginecología Oncológica
- Oftalmología Clínica



Medicina

### Policlínico HM Distrito Telefónica

País: España  
Ciudad: Madrid

Dirección: Ronda de la Comunicación, 28050, Madrid

Red de clínicas, hospitales y centros especializados privados distribuidos por toda la geografía española

#### Capacitaciones prácticas relacionadas:

- Tecnologías Ópticas y Optometría Clínica
- Cirugía General y del Aparato Digestivo



Medicina

### Policlínico HM Gabinete Velázquez

País: España  
Ciudad: Madrid

Dirección: C. de Jorge Juan, 19, 1° 28001, 28001, Madrid

Red de clínicas, hospitales y centros especializados privados distribuidos por toda la geografía española

#### Capacitaciones prácticas relacionadas:

- Nutrición Clínica en Medicina
- Cirugía Plástica Estética



Medicina

### Policlínico HM Las Tablas

País: España  
Ciudad: Madrid

Dirección: C. de la Sierra de Atapuerca, 5, 28050, Madrid

Red de clínicas, hospitales y centros especializados privados distribuidos por toda la geografía española

#### Capacitaciones prácticas relacionadas:

- Enfermería en el Servicio de Traumatología
- Diagnóstico en Fisioterapia



Medicina

### Policlínico HM Moraleja

País: España  
Ciudad: Madrid

Dirección: P.º de Alcobendas, 10, 28109, Alcobendas, Madrid

Red de clínicas, hospitales y centros especializados privados distribuidos por toda la geografía española

#### Capacitaciones prácticas relacionadas:

-Medicina Rehabilitadora en el Abordaje del Daño Cerebral Adquirido



Medicina

### Policlínico HM Sanchinarro

País: España  
Ciudad: Madrid

Dirección: Av. de Manoteras, 10, 28050, Madrid

Red de clínicas, hospitales y centros especializados privados distribuidos por toda la geografía española

#### Capacitaciones prácticas relacionadas:

-Atención Ginecológica para Matronas  
-Enfermería en el Servicio de Aparato Digestivo



Medicina

### Policlínico HM Imi Toledo

País: España  
Ciudad: Toledo

Dirección: Av. de Irlanda, 21, 45005, Toledo

Red de clínicas, hospitales y centros especializados privados distribuidos por toda la geografía española

#### Capacitaciones prácticas relacionadas:

-Electroterapia en Medicina Rehabilitadora  
-Trasplante Capilar



Medicina

### Centre d'Atenció Primària Sant Cugat

País: España  
Ciudad: Barcelona

Dirección: Carrer de la Mina, 2, 08173 Sant Cugat del Vallès, Barcelona

Centro de Atención Primaria especializado en Radiodiagnóstico

#### Capacitaciones prácticas relacionadas:

-Ecografía Clínica para Atención Primaria



Medicina

### Magnetosur

País: España  
Ciudad: Madrid

Dirección: C. Álvaro de Bazán, 15, Local, 28902 Getafe, Madrid

Magnetosur es una clínica de diagnóstico pionera en Resonancia Magnética Abierta

#### Capacitaciones prácticas relacionadas:

-Ecografía Clínica para Atención Primaria



Medicina

### Vitale MEHD

País: España  
Ciudad: Madrid

Dirección: Calle Ayala 108, local comercial, 28006 Madrid

Vitale MEHD es un centro de referencia en Imagen para el Diagnóstico y Traumatología

#### Capacitaciones prácticas relacionadas:

-Ecografía Clínica para Atención Primaria  
-Ecografía Musculoesquelética en Medicina Rehabilitadora



Medicina

### Centro de Fisioterapia Avance

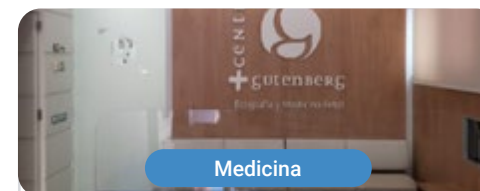
País: España  
Ciudad: Murcia

Dirección: C. Párroco José María Belando, 5, 30007 Santiago y Zairaiche, Murcia

Centro que ofrece todas las prestaciones necesarias para mejorar la salud

#### Capacitaciones prácticas relacionadas:

-Ecografía Clínica para Atención Primaria



Medicina

### Unidad ecografía Centro Gutenberg Málaga

País: España  
Ciudad: Málaga

Dirección: Calle Gutenberg 5 29016 Málaga

Clínica que tiene como finalidad la atención ginecológica que cubre distintas etapas y necesidades de la vida de la mujer

#### Capacitaciones prácticas relacionadas:

-Ecografía Clínica para Atención Primaria





Medicina

### Unidad ecografía Centro Gutenberg Cádiz

País	Ciudad
España	Cádiz

Dirección: Av. Virgen del Carmen, 59,  
11202 Algeciras, Cádiz

Clinica que tiene como finalidad la atención  
ginecológica que cubre distintas etapas  
y necesidades de la vida de la mujer

**Capacitaciones prácticas relacionadas:**  
-Ecografía Clínica para Atención Primaria





“

*Conocerás de primera mano la realidad laboral del área, en un entorno exigente y gratificante”*

# 06

## Condiciones generales

### Seguro de responsabilidad civil

La máxima preocupación de esta institución es garantizar la seguridad tanto de los profesionales en prácticas como de los demás agentes colaboradores necesarios en los procesos de capacitación práctica en la empresa. Dentro de las medidas dedicadas a lograrlo, se encuentra la respuesta ante cualquier incidente que pudiera ocurrir durante todo el proceso de enseñanza-aprendizaje.

Para ello, esta entidad educativa se compromete a contratar un seguro de responsabilidad civil que cubra cualquier eventualidad que pudiera surgir durante el desarrollo de la estancia en el centro de prácticas.

Esta póliza de responsabilidad civil de los profesionales en prácticas tendrá coberturas amplias y quedará suscrita de forma previa al inicio del periodo de la capacitación práctica. De esta forma el profesional no tendrá que preocuparse en caso de tener que afrontar una situación inesperada y estará cubierto hasta que termine el programa práctico en el centro.



## Condiciones Generales de la Capacitación Práctica

Las condiciones generales del acuerdo de prácticas para el programa serán las siguientes:

**1. TUTORÍA:** durante la Capacitación Práctica el alumno tendrá asignados dos tutores que le acompañarán durante todo el proceso, resolviendo las dudas y cuestiones que pudieran surgir. Por un lado, habrá un tutor profesional perteneciente al centro de prácticas que tendrá como fin orientar y apoyar al alumno en todo momento. Por otro lado, también tendrá asignado un tutor académico, cuya misión será la de coordinar y ayudar al alumno durante todo el proceso resolviendo dudas y facilitando todo aquello que pudiera necesitar. De este modo, el profesional estará acompañado en todo momento y podrá consultar las dudas que le surjan, tanto de índole práctica como académica.

**2. DURACIÓN:** el programa de prácticas tendrá una duración de tres semanas continuadas de formación práctica, distribuidas en jornadas de 8 horas y cinco días a la semana. Los días de asistencia y el horario serán responsabilidad del centro, informando al profesional debidamente y de forma previa, con suficiente tiempo de antelación para favorecer su organización.

**3. INASISTENCIA:** en caso de no presentarse el día del inicio de la Capacitación Práctica, el alumno perderá el derecho a la misma sin posibilidad de reembolso o cambio de fechas. La ausencia durante más de dos días a las prácticas sin causa justificada/médica, supondrá la renuncia de las prácticas y, por tanto, su finalización automática. Cualquier problema que aparezca durante el transcurso de la estancia se tendrá que informar debidamente y de forma urgente al tutor académico.

**4. CERTIFICACIÓN:** el alumno que supere la Capacitación Práctica recibirá un certificado que le acreditará la estancia en el centro en cuestión.

**5. RELACIÓN LABORAL:** la Capacitación Práctica no constituirá una relación laboral de ningún tipo.

**6. ESTUDIOS PREVIOS:** algunos centros podrán requerir certificado de estudios previos para la realización de la Capacitación Práctica. En estos casos, será necesario presentarlo al departamento de prácticas de TECH para que se pueda confirmar la asignación del centro elegido.

**7. NO INCLUYE:** la Capacitación Práctica no incluirá ningún elemento no descrito en las presentes condiciones. Por tanto, no incluye alojamiento, transporte hasta la ciudad donde se realicen las prácticas, visados o cualquier otra prestación no descrita.

No obstante, el alumno podrá consultar con su tutor académico cualquier duda o recomendación al respecto. Este le brindará toda la información que fuera necesaria para facilitarle los trámites.

# 07 Titulación

Este programa te permitirá obtener el título propio de **Capacitación Práctica en Ecografía Clínica para Atención Primaria** avalado por **TECH Global University**, la mayor Universidad digital del mundo.

**TECH Global University**, es una Universidad Oficial Europea reconocida públicamente por el Gobierno de Andorra ([boletín oficial](#)). Andorra forma parte del Espacio Europeo de Educación Superior (EEES) desde 2003. El EEES es una iniciativa promovida por la Unión Europea que tiene como objetivo organizar el marco formativo internacional y armonizar los sistemas de educación superior de los países miembros de este espacio. El proyecto promueve unos valores comunes, la implementación de herramientas conjuntas y fortaleciendo sus mecanismos de garantía de calidad para potenciar la colaboración y movilidad entre estudiantes, investigadores y académicos.

Este título propio de **TECH Global University**, es un programa europeo de formación continua y actualización profesional que garantiza la adquisición de las competencias en su área de conocimiento, confiriendo un alto valor curricular al estudiante que supere el programa.

Título: **Capacitación Práctica en Ecografía Clínica para Atención Primaria**

Duración: **3 semanas**

Asistencia: **de lunes a viernes, turnos de 8 horas consecutivas**

Creditos: **4 ECTS**







Capacitación Práctica  
Ecografía Clínica  
para Atención Primaria

# Capacitación Práctica

## Ecografía Clínica para Atención Primaria

Avalado por:

