

Capacitación Práctica

Actualización en Endocrinología



tech



tech

Capacitación Práctica
Actualización en Endocrinología

Índice

01

Introducción

pág. 4

02

¿Por qué cursar esta
Capacitación Práctica?

pág. 6

03

Objetivos

pág. 8

04

Planificación
de la enseñanza

pág. 10

05

¿Dónde puedo hacer la
Capacitación Práctica?

pág. 12

06

Condiciones generales

pág. 16

07

Titulación

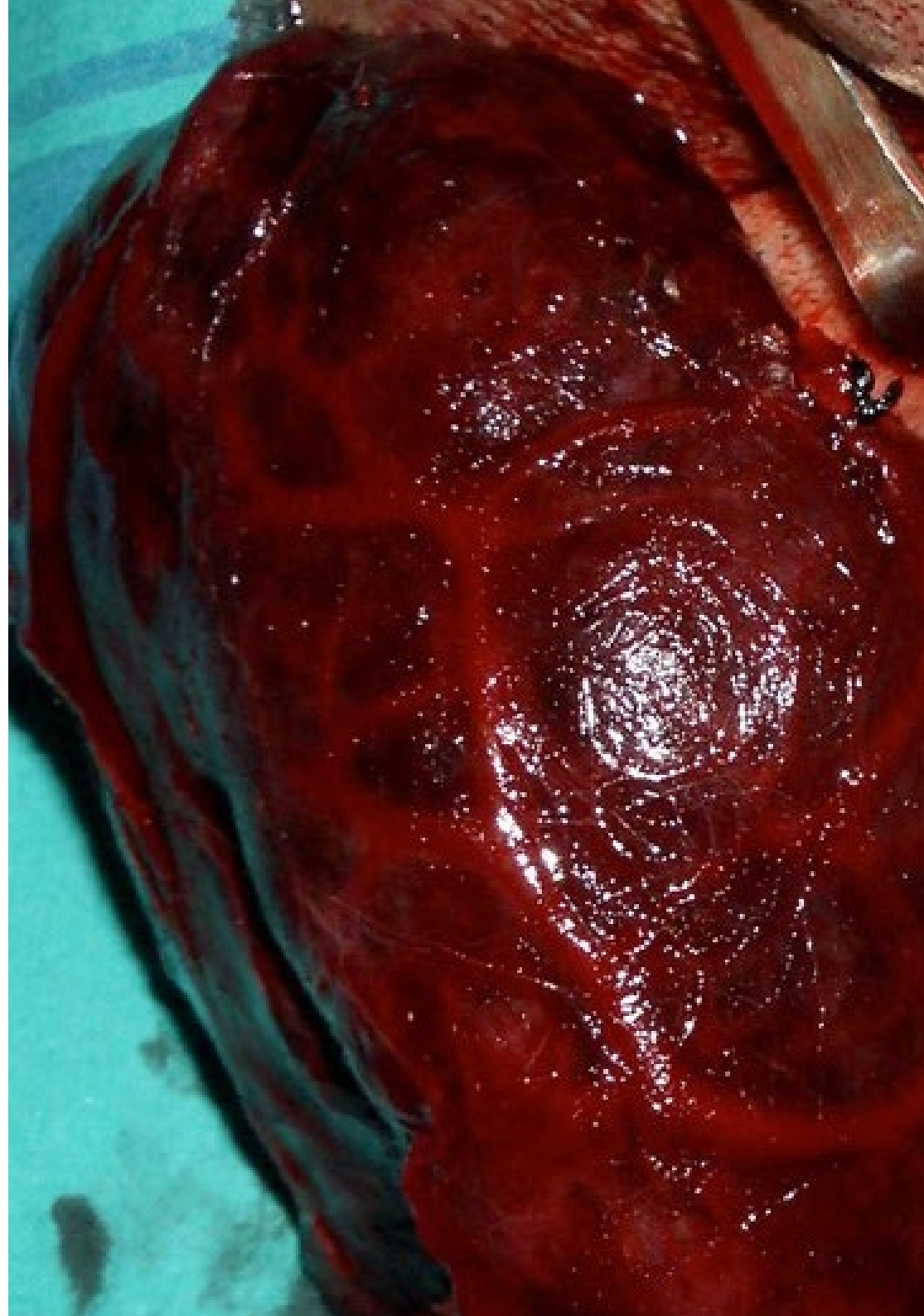
pág. 18

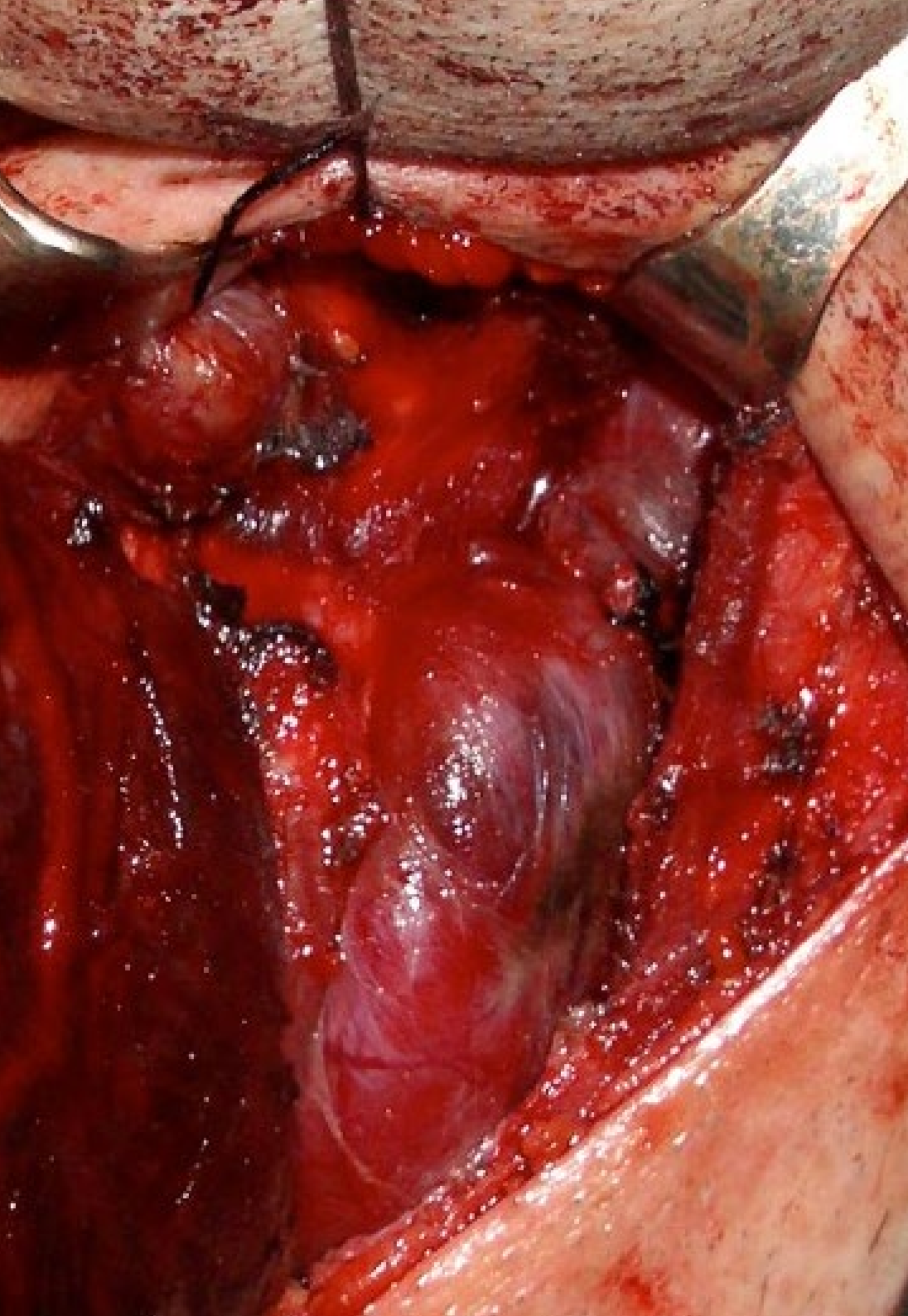
01 Introducción

Estadísticas mundiales revelan que la diabetes causa 2 millones de muerte cada año en el mundo, lo cual ha obligado a áreas médicas como la Endocrinología a profundizar en su estudio. A partir de ese afán investigativo se han obtenido técnicas innovadoras como la Insulinoterapia mezclada o mediante bomba de insulina por infusión continua subcutánea. Esos avances obligan al profesional médico a permanecer actualizado en un medio donde no son suficientes los programas educativos al respecto. Sin embargo, TECH ha diseñado una titulación que responde a esas necesidades de un modo 100% práctico. A través de una estancia presencial e intensiva en centros médicos de vanguardia, el endocrino se pondrá al día sobre las últimas tendencias para ofrecer cuidados especializados en este campo de la salud.



Incorpora a tu dinámica profesional la ejecución de procedimientos de gastrostomía endoscópica percutánea en pacientes con requerimientos nutricionales especiales desde la Endocrinología”





El sistema endocrino abarca un número tan grande de glándulas, hormonas y reacciones metabólicas dentro del organismo humano que el profesional de esa especialidad se ve obligado a permanecer actualizado en campos tan diversos como la nutrición, intervenciones por obesidad y muchos más. Al mismo tiempo, todas esas complejas áreas están sujetas a investigaciones científicas que, de manera continua, aportan descubrimientos en materia de técnicas y herramientas para el abordaje de esos padecimientos. Sin embargo, todavía no son suficientes los programas pedagógicos que preparan al especialista para una correcta intervención práctica de los pacientes que sufren esa clase de patologías.

Consciente de ese contexto, TECH ha diseñado esta Capacitación Práctica que consta de una estancia presencial e intensiva, de 3 semanas de duración. A lo largo de ese período, el médico se pondrá al día sobre tendencias asistenciales innovadoras desde el punto de vista de la Endocrinología. Entre ellos se distingue el tratamiento de la Retinopatía Diabética mediante anti-VEGF, otros corticoides, y cirugía láser para reducir inflamaciones. También, sobre la realización de procedimientos de gastrostomía endoscópica percutánea y aplicación de sondas de yeyunostomía a enfermos con necesidades de nutrición artificial. Asimismo, ahondará en el uso de insulinoterapias mucho más eficientes para disminuir las crisis del paciente diabético.

La titulación tendrá lugar en un centro médico de vanguardia, al cual el profesional tendrá que desplazarse para completar, mediante jornadas de lunes a viernes, 120 horas de preparación práctica. Durante esa estancia clínica, recibirá una atención personalizada de parte de un tutor adjunto que le ayudará a familiarizarse con las dinámicas y técnicas más modernas dentro de la especialidad. A su vez, podrá intercambiar experiencias con otros expertos de la institución que se distinguen por sus amplias destrezas.

02

¿Por qué cursar esta Capacitación Práctica?

Cada día más, la Endocrinología evidencia ser una especialidad médica multisectorial en la cual repercuten las investigaciones científicas propias y de otras ramas científicas como la cardiología, la oftalmología, la Urología y muchas más. Por esto, esta área sanitaria está en constante renovación y sus profesionales necesitan de actualización constante, sobre todo en cuanto al manejo práctico de avanzadas técnicas y equipamientos. Con esta titulación de TECH el endocrino encontrará todas esas facilidades y, al mismo tiempo, podrá acceder a una institución médica de prestigio internacional durante 3 semanas de intensivo aprendizaje.



Inscribirte en esta Capacitación Práctica te convertirá en un experto en Medir la evolución del paciente diabético ante la mezcla de insulinas de acción intermedia (NPH) con análogos regulares de acción rápida en diferentes proporciones”

1. Actualizarse a partir de la última tecnología disponible

Gracias a este programa de estudios, el endocrino se actualizará en cuanto a las últimas técnicas y tecnologías para proveer de una asistencia nutricional artificial al paciente. A su vez, se pondrá al día sobre las pruebas diagnósticas de insuficiencias hormonales más relevantes que se utilizan hoy en este ámbito sanitario.

2. Profundizar a partir de la experiencia de los mejores especialistas

Durante esta Capacitación Práctica, el profesional será acompañado por un tutor designado. Esa figura docente se encargará de supervisar sus progresos académicos y proveerle de una inserción dinámica dentro de las rutinas asistenciales del centro hospitalario donde transcurrirá la estancia presencial. Además, el alumno podrá intercambiar sus dudas con otros expertos de esa institución.

3. Adentrarse en entornos clínicos de primera

Bajo minuciosos parámetros de selección, TECH ha elegido a las instituciones sanitarias que forman parte de su Capacitación Práctica en Actualización en Endocrinología. Esos centros disponen de los recursos tecnológicos más actualizados del momento, así como con los especialistas más distinguidos que ayudarán al endocrino a poner en práctica cada uno de ellos a través de la atención directa de casos reales.



4. Llevar lo adquirido a la práctica diaria desde el primer momento

En el mercado educativo no abundan los programas de estudio prácticos en el campo de la Endocrinología. Por eso, TECH ha dejado de lado las consideraciones teóricas más profundas sobre este sector y ha compuesto una titulación de excelencia 100% presencial e intensiva que pondrá al día al experto sobre las últimas novedades de esta área sanitaria.

5. Expandir las fronteras del conocimiento

TECH dispone de una amplia red de convenios y contactos que le ayudan a elegir, para esta Capacitación Práctica, a las instituciones más competitivas del panorama internacional. De esa forma, el endocrino podrá completar esta estancia práctica en centros ubicados en distantes latitudes geográficas bajo su preferencia y dominar los adelantos de la especialidad bajo criterios internacionales.



Tendrás una inmersión práctica total en el centro que tú mismo elijas”

03

Objetivos

Como objetivo central de esta Capacitación Práctica, el profesional ahondará en diferentes procedimientos de diagnóstico y terapéutica para enfermedades endocrinológicas. Ese aprendizaje será guiado por destacados expertos de esta área de la salud que le acogerán en la realización de una estancia presencial e intensiva en centros hospitalarios de primer nivel.

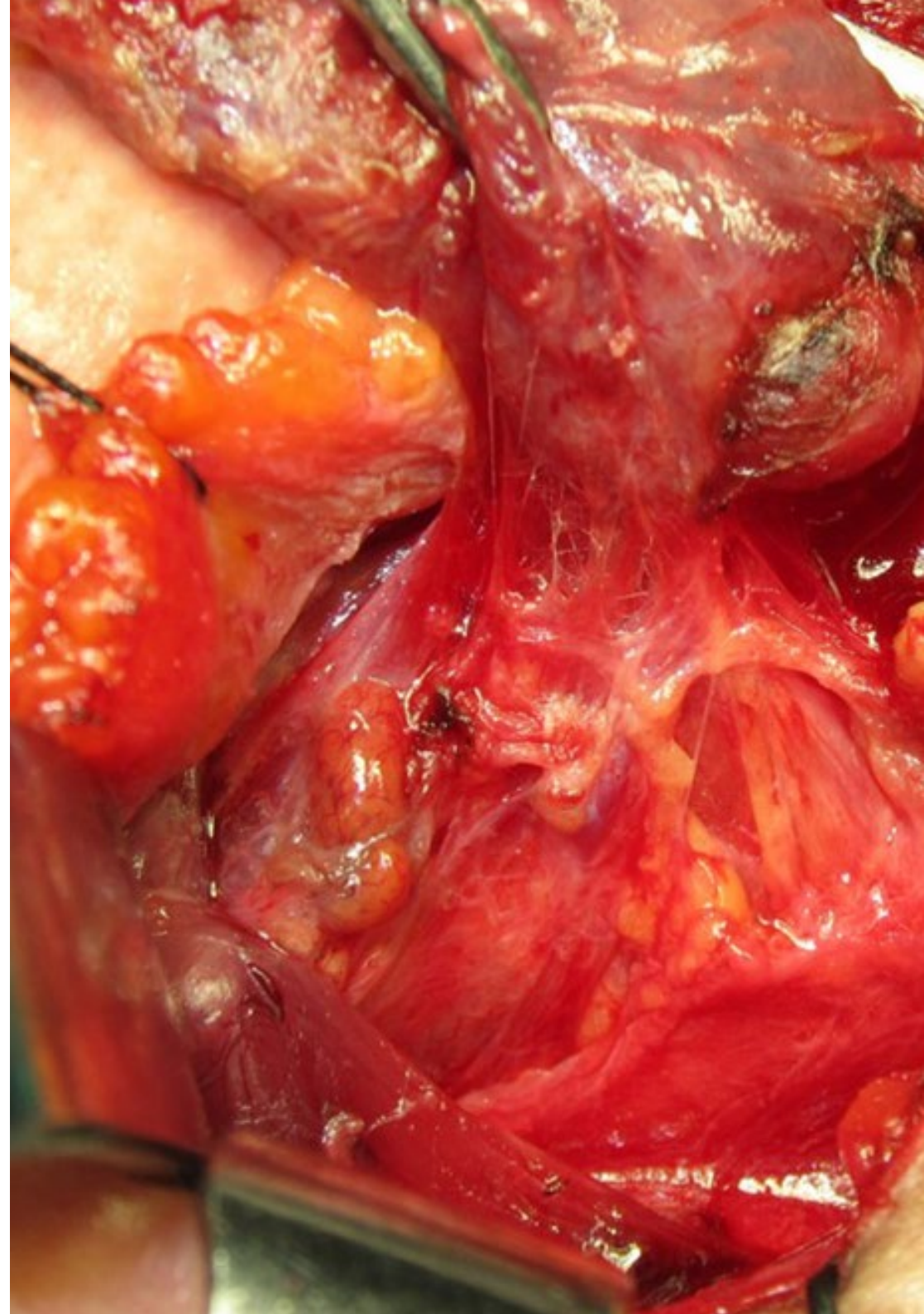


Objetivos generales

- ♦ Actualizar los conocimientos en las principales patologías que afectan a la glándula tiroides y conocer los principales algoritmos diagnósticos en estas enfermedades
- ♦ Revisar los conocimientos clínicos más importantes en la detección de la hipertensión arterial de origen endocrinológico
- ♦ Profundizar en el abordaje en el estudio de los hipogonadismos y los principales algoritmos implicados en su estudio



Conocerás, gracias a TECH, las últimas novedades en cuanto al cuidado asistencial especializado al paciente con urgencias endocrinas”





Objetivos específicos

- ♦ Ahondar en las principales entidades clínicas que afectan al eje hipotálamo-hipofisario
- ♦ Interpretar los hallazgos clínicos que nos debe hacer sospechar la existencia de una neoplasia endocrina múltiple
- ♦ Aportar y ampliar datos clínicos y fisiopatológicos en las principales patologías endocrinas que afectan a las glándulas suprarrenales
- ♦ Incorporar el uso de los principales algoritmos diagnósticos en la consecución de los juicios clínicos de mayor prevalencia clínica
- ♦ Interpretar los hallazgos en el perfil lipídico y el desarrollo del conocimiento terapéutico que se ha generado en los últimos años en este campo
- ♦ Discutir las diferentes opciones terapéuticas de esta enfermedad endocrinológica
- ♦ Conocer las causas más frecuentes que se producen en las urgencias endocrinas y metabólicas con más incidencia, desarrollando las actividades a realizar ante el paciente en las situaciones que se describen en los contenidos
- ♦ Identificar el diagnóstico diferencial en relación a las alteraciones metabólicas y electrolíticas de estas patologías
- ♦ Conocer los diferentes tipos de nutriciones, sus indicaciones, sus singularidades y su mecánica de administración
- ♦ Revisar los conocimientos clínicos más importantes en la reproducción humana
- ♦ Actualizar las singularidades de las enfermedades endocrinológicas en la mujer gestante
- ♦ Ahondar las singularidades de las enfermedades endocrinológicas del paciente anciano
- ♦ Revisar los conocimientos clínicos más importantes en la detección de la hipertensión arterial de origen endocrinológico
- ♦ Aportar y ampliar conocimientos sobre el sistema óseo y las enfermedades relacionadas en este ámbito



Por medio de esta Capacitación Práctica, incorporarás el uso de los principales algoritmos diagnósticos en la consecución de los juicios clínicos de mayor prevalencia clínica”

04

Planificación de la enseñanza

El programa de la Capacitación Práctica de TECH se componen de una estancia presencial e intensiva en una institución hospitalaria de vanguardia. En ese centro, el médico desarrollará una actualización holística con respecto a las principales novedades del ámbito de la Endocrinología. En todo momento será guiado por expertos de elevado prestigio y contará con el apoyo de un tutor adjunto que supervisará de cerca sus progresos académicos.

En esta propuesta de capacitación, de carácter completamente práctico, las actividades están dirigidas al desarrollo y perfeccionamiento de las competencias necesarias un avanzado abordaje de patologías endocrinológicas, y que están orientadas a la capacitación específica para el ejercicio de esa actividad médica desde la atención directa de pacientes reales.

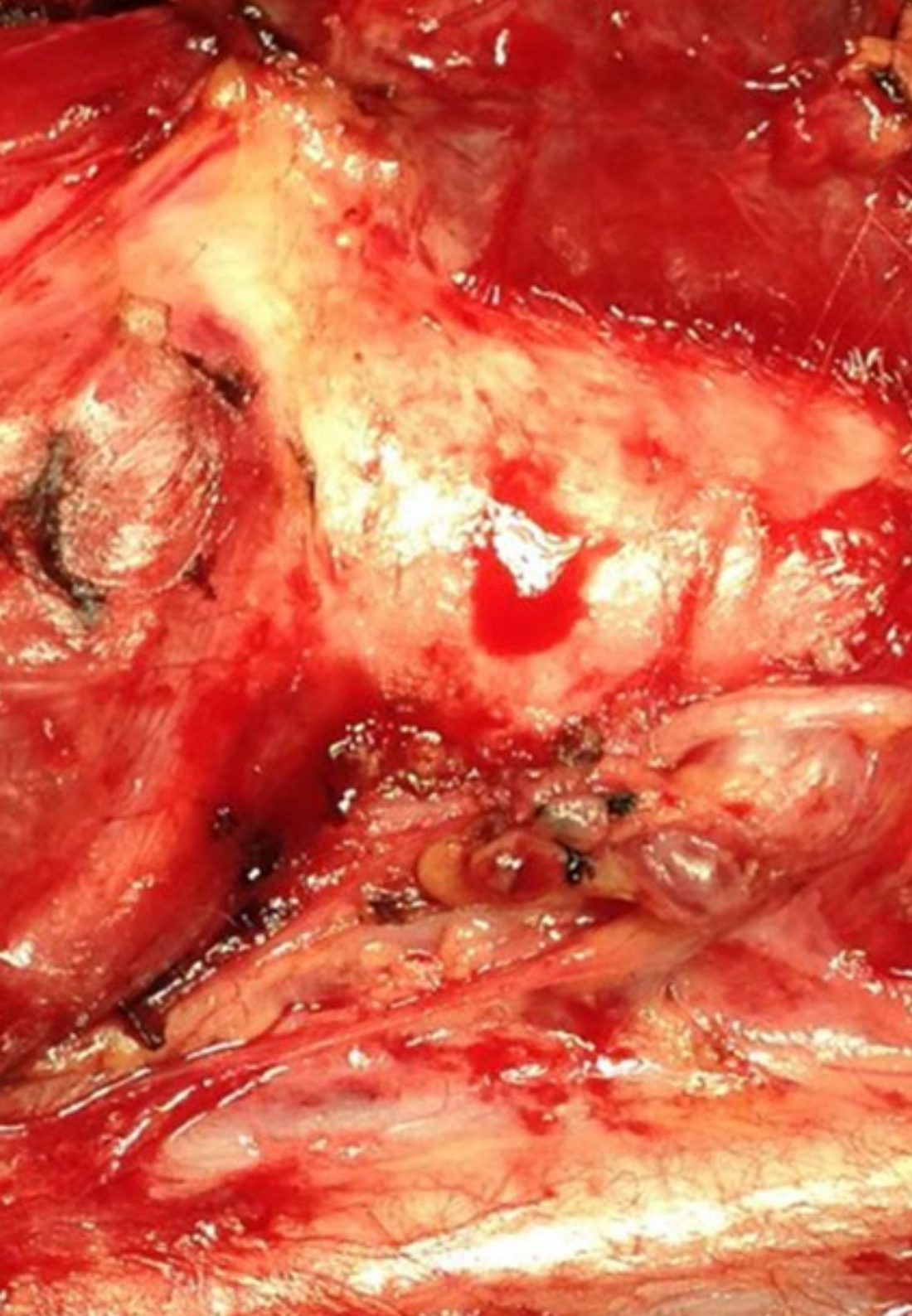
Esta oportunidad, única en su tipo, se extenderá por 3 semanas, de lunes a viernes, durante 8 horas consecutivas. A partir de esa práctica clínica el alumno se pondrá al día sobre las principales innovaciones de esta especialidad y, al mismo tiempo, conseguirá aplicarlas en su ejercicio profesional cotidiano con inmediatez.

La enseñanza práctica se realizará con la participación activa del estudiante desempeñando las actividades y procedimientos de cada área de competencia (aprender a aprender y aprender a hacer), con el acompañamiento y guía de los profesores y demás compañeros de entrenamiento que faciliten el trabajo en equipo y la integración multidisciplinar como competencias transversales para la praxis médica (aprender a ser y aprender a relacionarse).

Los procedimientos descritos a continuación serán la base de la parte práctica de la capacitación, y su realización está sujeta tanto a la idoneidad de los pacientes como a la disponibilidad del centro y su volumen de trabajo, siendo las actividades propuestas las siguientes:



Capacítate en una institución que te pueda ofrecer todas estas posibilidades, con un programa académico innovador y un equipo humano capaz de desarrollarte al máximo"



| Módulo | Actividad Práctica |
|--|---|
| Abordaje del Sistema Endocrino: Hipotálamo, Hipófisis, Glándula tiroides, Paratiroides y patologías autoinmunes | Realizar examen de osmolalidad en sangre en pacientes con secreción inadecuada de la hormona antidiurética ADH |
| | Aplicar examen de la hormona foliculoestimulante (FSH) en la sangre para diagnosticar el Hipopituitarismo |
| | Indicar prueba de inhibición con dexametasona para identificar o descartar tumores Hipofisario |
| | Desarrollar ecografías y prueba de absorción de yodo radioactivo para diagnosticar el Hipertiroidismo |
| | Implementar el examen de hormona paratiroidea (PTH) en la sangre en pacientes con indicios de enfermedad en la Paratiroides |
| Intervención de la Obesidad, Síndrome Metabólico, Dislipemias, trastornos del Metabolismo Intermedio y Óseo | Calcular de manera avanzada el índice de masa muscular del paciente |
| | Realizar gasometría arterial para la evaluación del estado metabólico del cuerpo |
| | Aplicar examen de ácido metilmalónico en la sangre para determinar una deficiencia de vitamina B12 o Acidemia Metilmalónica |
| | Evaluar criterios más actualización para la indicación de Cirugía de Derivación Gástrica en casos de Obesidad Mórbida |
| Últimas tendencias sobre la Diabetes Mellitus | Usar tratamientos con láser para reducir la inflamación de la retina en pacientes con Retinopatía Diabética |
| | Tratar mediante anti-VEGF y otros corticoides al paciente con Retinopatía Diabética |
| | Aplicar Insulinoterapias mediante bomba de insulina por infusión continua subcutánea |
| | Indicar terapia oral con insulina basal que incluye tabletas de acción prolongada y corta |
| | Medir la evolución del paciente diabético ante la mezcla de insulinas de acción intermedia (NPH) con análogos regulares de acción rápida en diferentes proporciones |
| Técnicas de Nutrición Clínica y Dietética | Evaluar al paciente para la realización de procedimientos de gastrostomía endoscópica percutánea |
| | Aplicar sondas de yeyunostomía a pacientes con necesidades de nutrición artificial |
| | Identificar la dermatitis herpetiforme, resultante de la enfermedad celíaca y diferenciarla de otras lesiones de la piel |
| | Utilizar biopsias de piel para identificar diferentes trastornos como la enfermedad celíaca |
| Urgencias endocrinológicas | Diagnosticar la paciente en Coma Mixedematoso |
| | Trazas estrategias de intervención multidisciplinar para la Hipercalcemia y la Hipocalcemia |
| | Dar seguimiento integral a pacientes con Cetoacidosis Diabética |
| | Detectar de manera temprana indicios de Apoplejía Hipofisaria |

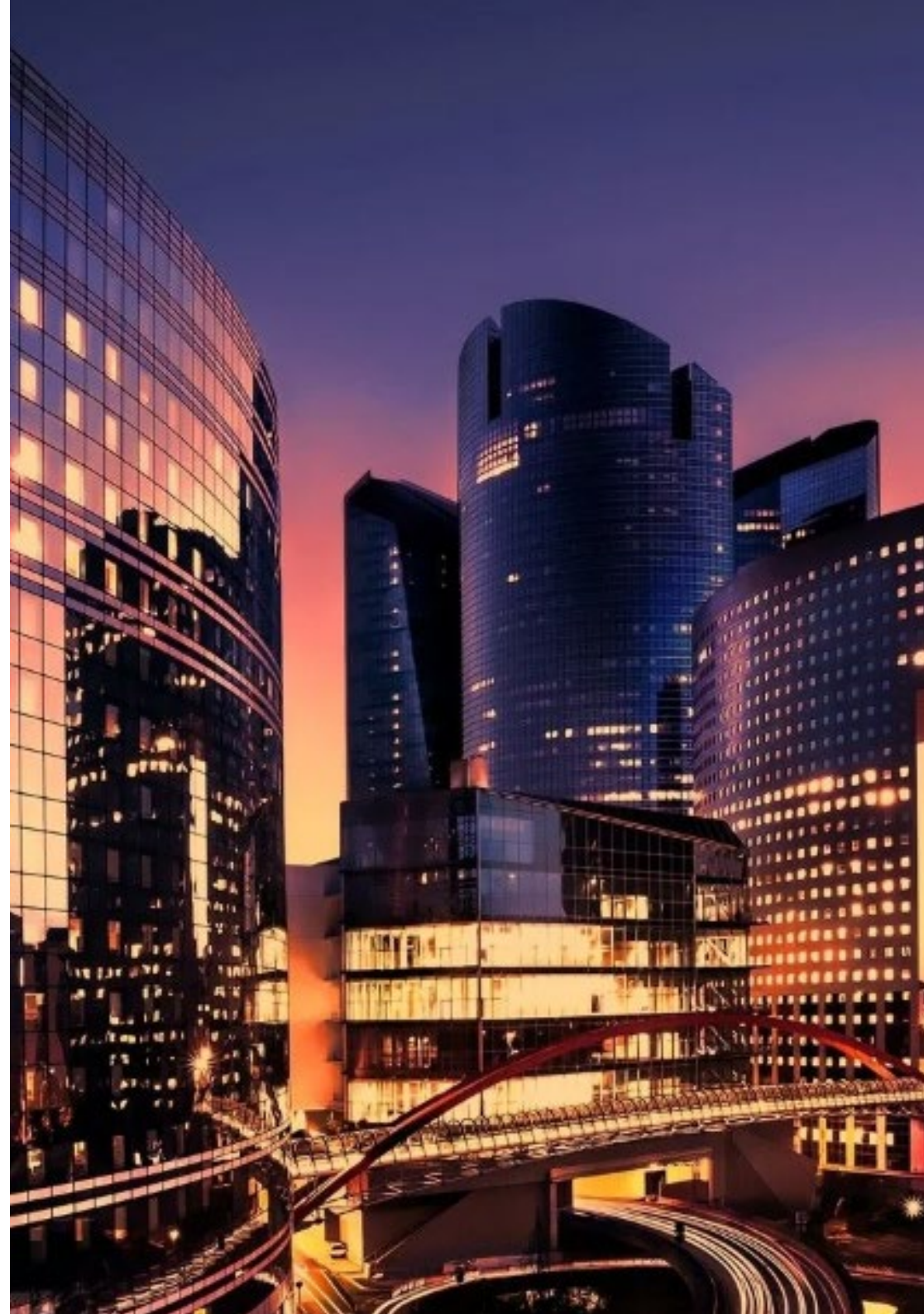
05

¿Dónde puedo hacer la Capacitación Práctica?

Para esta modalidad de estudios, 100% práctica y presencial, TECH ha elegido diversos centros de prestigio en el ámbito hospitalario. El endocrino podrá acceder a ellos durante 3 semanas, en jornadas de lunes a viernes, hasta completar 120 horas educativas. En esas instituciones, su aprendizaje será guiado por un experto de prestigio, encargado de hacerle adquirir las destrezas más solicitadas por el medio sanitario con respecto esta área médica.



Inscríbete en este programa de Capacitación Práctica y accederás centros hospitalarios de primer nivel, enfocados en la Endocrinología”





El alumno podrá cursar esta capacitación en los siguientes centros:



Medicina

Hospital HM Modelo

| | |
|--------|-----------|
| País | Ciudad |
| España | La Coruña |

Dirección: Rúa Virrey Osorio, 30, 15011, A Coruña

Red de clínicas, hospitales y centros especializados privados distribuidos por toda la geografía española

Capacitaciones prácticas relacionadas:

- Anestesiología y Reanimación
- Cirugía de Columna Vertebral



Medicina

Hospital HM Rosaleda

| | |
|--------|-----------|
| País | Ciudad |
| España | La Coruña |

Dirección: Rúa de Santiago León de Caracas, 1, 15701, Santiago de Compostela, A Coruña

Red de clínicas, hospitales y centros especializados privados distribuidos por toda la geografía española

Capacitaciones prácticas relacionadas:

- Trasplante Capilar
- Ortodoncia y Ortopedia Dentofacial



Medicina

Hospital HM San Francisco

| | |
|--------|--------|
| País | Ciudad |
| España | León |

Dirección: C. Marqueses de San Isidro, 11, 24004, León

Red de clínicas, hospitales y centros especializados privados distribuidos por toda la geografía española

Capacitaciones prácticas relacionadas:

- Actualización en Anestesiología y Reanimación
- Enfermería en el Servicio de Traumatología



Medicina

Hospital HM Regla

| | |
|--------|--------|
| País | Ciudad |
| España | León |

Dirección: Calle Cardenal Landázuri, 2, 24003, León

Red de clínicas, hospitales y centros especializados privados distribuidos por toda la geografía española

Capacitaciones prácticas relacionadas:

- Actualización de Tratamientos Psiquiátricos en Pacientes Menores



Medicina

Hospital HM Nou Delfos

| | |
|--------|-----------|
| País | Ciudad |
| España | Barcelona |

Dirección: Avinguda de Vallcarca, 151, 08023, Barcelona

Red de clínicas, hospitales y centros especializados privados distribuidos por toda la geografía española

Capacitaciones prácticas relacionadas:

- Medicina Estética
- Nutrición Clínica en Medicina



Medicina

Hospital HM Madrid

| | |
|--------|--------|
| País | Ciudad |
| España | Madrid |

Dirección: Pl. del Conde del Valle de Súchil, 16, 28015, Madrid

Red de clínicas, hospitales y centros especializados privados distribuidos por toda la geografía española

Capacitaciones prácticas relacionadas:

- Análisis Clínicos
- Anestesiología y Reanimación



Medicina

Hospital HM Montepíncipe

| | |
|--------|--------|
| País | Ciudad |
| España | Madrid |

Dirección: Av. de Montepíncipe, 25, 28660, Boadilla del Monte, Madrid

Red de clínicas, hospitales y centros especializados privados distribuidos por toda la geografía española

Capacitaciones prácticas relacionadas:

- Ortopedia Infantil
- Medicina Estética



Medicina

Hospital HM Torreldones

| | |
|--------|--------|
| País | Ciudad |
| España | Madrid |

Dirección: Av. Castillo Olivares, s/n, 28250, Torreldones, Madrid

Red de clínicas, hospitales y centros especializados privados distribuidos por toda la geografía española

Capacitaciones prácticas relacionadas:

- Anestesiología y Reanimación
- Pediatría Hospitalaria



Medicina

Hospital HM Sanchinarro

| | |
|--------|--------|
| País | Ciudad |
| España | Madrid |

Dirección: Calle de Oña, 10, 28050, Madrid

Red de clínicas, hospitales y centros especializados privados distribuidos por toda la geografía española

Capacitaciones prácticas relacionadas:

- Anestesiología y Reanimación
- Medicina del Sueño



Medicina

Hospital HM Nuevo Belén

| | |
|--------|--------|
| País | Ciudad |
| España | Madrid |

Dirección: Calle José Silva, 7, 28043, Madrid

Red de clínicas, hospitales y centros especializados privados distribuidos por toda la geografía española

Capacitaciones prácticas relacionadas:

- Cirugía General y del Aparato Digestivo
- Nutrición Clínica en Medicina



Medicina

Hospital HM Puerta del Sur

| | |
|--------|--------|
| País | Ciudad |
| España | Madrid |

Dirección: Av. Carlos V, 70, 28938, Móstoles, Madrid

Red de clínicas, hospitales y centros especializados privados distribuidos por toda la geografía española

Capacitaciones prácticas relacionadas:

- Urgencias Pediátricas
- Oftalmología Clínica



Medicina

Policlínico HM Cruz Verde

| | |
|--------|--------|
| País | Ciudad |
| España | Madrid |

Dirección: Plaza de la Cruz Verde, 1-3, 28807, Alcalá de Henares, Madrid

Red de clínicas, hospitales y centros especializados privados distribuidos por toda la geografía española

Capacitaciones prácticas relacionadas:

- Podología Clínica Avanzada
- Técnicas Ópticas y Optometría Clínica



Medicina

Policlínico HM Distrito Telefónica

| | |
|--------|--------|
| País | Ciudad |
| España | Madrid |

Dirección: Ronda de la Comunicación, 28050, Madrid

Red de clínicas, hospitales y centros especializados privados distribuidos por toda la geografía española

Capacitaciones prácticas relacionadas:

- Técnicas Ópticas y Optometría Clínica
- Cirugía General y del Aparato Digestivo



Medicina

Policlínico HM Gabinete Velázquez

| | |
|--------|--------|
| País | Ciudad |
| España | Madrid |

Dirección: C. de Jorge Juan, 19, 1º 28001, 28001, Madrid

Red de clínicas, hospitales y centros especializados privados distribuidos por toda la geografía española

Capacitaciones prácticas relacionadas:

- Nutrición Clínica en Medicina
- Cirugía Plástica Estética



Medicina

Policlínico HM Las Tablas

| | |
|--------|--------|
| País | Ciudad |
| España | Madrid |

Dirección: C. de la Sierra de Atapuerca, 5, 28050, Madrid

Red de clínicas, hospitales y centros especializados privados distribuidos por toda la geografía española

Capacitaciones prácticas relacionadas:

- Enfermería en el Servicio de Traumatología
- Diagnóstico en Fisioterapia



Medicina

Policlínico HM Moraleja

| | |
|--------|--------|
| País | Ciudad |
| España | Madrid |

Dirección: P.º de Alcobendas, 10, 28109, Alcobendas, Madrid

Red de clínicas, hospitales y centros especializados privados distribuidos por toda la geografía española

Capacitaciones prácticas relacionadas:

- Medicina Rehabilitadora en el Abordaje del Daño Cerebral Adquirido



Medicina

Policlínico HM Sanchinarro

| | |
|--------|--------|
| País | Ciudad |
| España | Madrid |

Dirección: Av. de Manoteras, 10, 28050, Madrid

Red de clínicas, hospitales y centros especializados privados distribuidos por toda la geografía española

Capacitaciones prácticas relacionadas:

- Atención Ginecológica para Matronas
- Enfermería en el Servicio de Aparato Digestivo



Medicina

Policlínico HM Imi Toledo

| | |
|--------|--------|
| País | Ciudad |
| España | Toledo |

Dirección: Av. de Irlanda, 21, 45005, Toledo

Red de clínicas, hospitales y centros especializados privados distribuidos por toda la geografía española

Capacitaciones prácticas relacionadas:

- Electroterapia en Medicina Rehabilitadora
- Trasplante Capilar

06

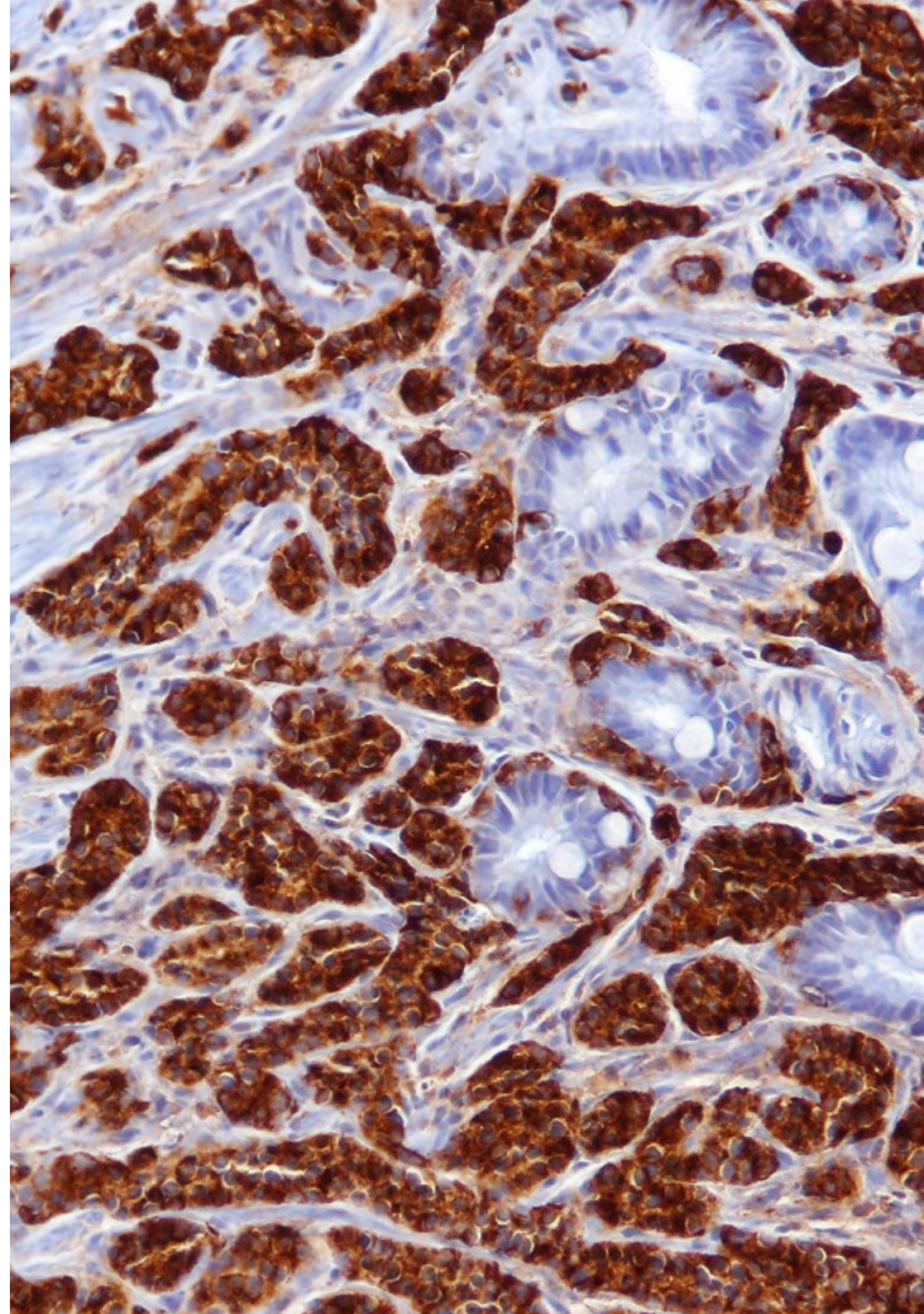
Condiciones generales

Seguro de responsabilidad civil

La máxima preocupación de esta institución es garantizar la seguridad tanto de los profesionales en prácticas como de los demás agentes colaboradores necesarios en los procesos de capacitación práctica en la empresa. Dentro de las medidas dedicadas a lograrlo, se encuentra la respuesta ante cualquier incidente que pudiera ocurrir durante todo el proceso de enseñanza-aprendizaje.

Para ello, esta entidad educativa se compromete a contratar un seguro de responsabilidad civil que cubra cualquier eventualidad que pudiera surgir durante el desarrollo de la estancia en el centro de prácticas.

Esta póliza de responsabilidad civil de los profesionales en prácticas tendrá coberturas amplias y quedará suscrita de forma previa al inicio del periodo de la capacitación práctica. De esta forma el profesional no tendrá que preocuparse en caso de tener que afrontar una situación inesperada y estará cubierto hasta que termine el programa práctico en el centro.



Condiciones Generales de la Capacitación Práctica

Las condiciones generales del acuerdo de prácticas para el programa serán las siguientes:

1. TUTORÍA: durante la Capacitación Práctica el alumno tendrá asignados dos tutores que le acompañarán durante todo el proceso, resolviendo las dudas y cuestiones que pudieran surgir. Por un lado, habrá un tutor profesional perteneciente al centro de prácticas que tendrá como fin orientar y apoyar al alumno en todo momento. Por otro lado, también tendrá asignado un tutor académico, cuya misión será la de coordinar y ayudar al alumno durante todo el proceso resolviendo dudas y facilitando todo aquello que pudiera necesitar. De este modo, el profesional estará acompañado en todo momento y podrá consultar las dudas que le surjan, tanto de índole práctica como académica.

2. DURACIÓN: el programa de prácticas tendrá una duración de tres semanas continuadas de formación práctica, distribuidas en jornadas de 8 horas y cinco días a la semana. Los días de asistencia y el horario serán responsabilidad del centro, informando al profesional debidamente y de forma previa, con suficiente tiempo de antelación para favorecer su organización.

3. INASISTENCIA: en caso de no presentarse el día del inicio de la Capacitación Práctica, el alumno perderá el derecho a la misma sin posibilidad de reembolso o cambio de fechas. La ausencia durante más de dos días a las prácticas sin causa justificada/médica, supondrá la renuncia de las prácticas y, por tanto, su finalización automática. Cualquier problema que aparezca durante el transcurso de la estancia se tendrá que informar debidamente y de forma urgente al tutor académico.

4. CERTIFICACIÓN: el alumno que supere la Capacitación Práctica recibirá un certificado que le acreditará la estancia en el centro en cuestión.

5. RELACIÓN LABORAL: la Capacitación Práctica no constituirá una relación laboral de ningún tipo.

6. ESTUDIOS PREVIOS: algunos centros podrán requerir certificado de estudios previos para la realización de la Capacitación Práctica. En estos casos, será necesario presentarlo al departamento de prácticas de TECH para que se pueda confirmar la asignación del centro elegido.

7. NO INCLUYE: la Capacitación Práctica no incluirá ningún elemento no descrito en las presentes condiciones. Por tanto, no incluye alojamiento, transporte hasta la ciudad donde se realicen las prácticas, visados o cualquier otra prestación no descrita.

No obstante, el alumno podrá consultar con su tutor académico cualquier duda o recomendación al respecto. Este le brindará toda la información que fuera necesaria para facilitarle los trámites.

07 Titulación

Este Título de **Capacitación Práctica en Actualización en Endocrinología** contiene el programa más completo y actualizado del panorama profesional y académico.

Tras la superación de las pruebas por parte del alumno, este recibirá por correo postal, con acuse de recibo, el correspondiente Certificado de Capacitación Práctica expedido por TECH.

El certificado expedido por TECH expresará la calificación que haya obtenido en la prueba.

Título: **Capacitación Práctica en Actualización en Endocrinología**

Duración: **3 semanas**

Asistencia: **de lunes a viernes, turnos de 8 horas consecutivas**



tech

Capacitación Práctica
Actualización en Endocrinología

Capacitación Práctica

Actualización en Endocrinología



tech