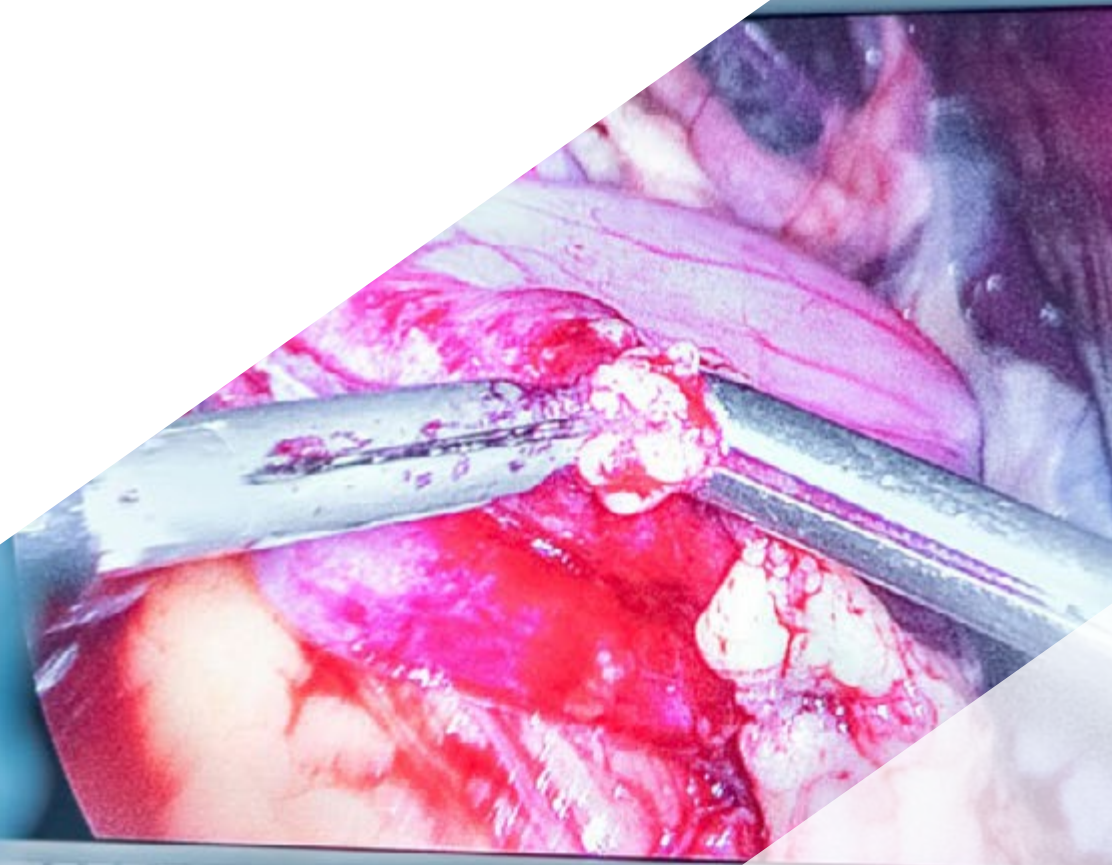


Capacitación Práctica

Actualización en Cirugía Bariátrica



tech



tech

Capacitación Práctica
Actualización en
Cirugía Bariátrica

Índice

01

Introducción

pág. 4

02

¿Por qué cursar esta
Capacitación Práctica?

pág. 6

03

Objetivos

pág. 8

04

Planificación
de la enseñanza

pág. 12

05

¿Dónde puedo hacer la
Capacitación Práctica?

pág. 14

06

Condiciones generales

pág. 16

07

Titulación

pág. 18

01 Introducción

La Obesidad compone un gran problema de salud en la sociedad contemporánea. Para paliar los efectos colaterales que esta produce, como pueden ser patologías endocrinas y/o metabólicas, en los últimos años se ha producido el impulso de las investigaciones en este campo, produciendo un avance brutal en el procedimiento quirúrgico bariátrico. Esto hace necesaria una actualización por parte del cirujano, que ahora tiene una gran oportunidad para ponerse al día gracias a este programa. Esta capacitación, por tanto, ha sido diseñada para acercarle las más recientes novedades en esta área al especialista, quien podrá incorporar a su trabajo diario las técnicas más innovadoras a partir de una estancia presencial de 3 semanas de duración en un centro clínico de reconocido prestigio.

“

Esta Capacitación Práctica te permitirá conocer, en un entorno 100% práctico y real, los últimos avances en Cirugía Bariátrica”





La Cirugía Bariátrica se ha convertido en los últimos años en una herramienta eficaz al servicio de la lucha contra la Obesidad. Y es que este tipo de intervención es muy útil en pacientes con problemas que les impiden una pérdida de peso normal basada en la nutrición y el ejercicio físico. Por eso, son cada vez más las investigaciones que se centran en mejorar este procedimiento, para minimizar sus riesgos asociados y aumentar sus beneficios a largo plazo. Pensando en los cirujanos que quieren ponerse al día en este tipo de intervenciones quirúrgicas, TECH lanza este programa 100% práctico.

Se trata de un programa que permitirá al profesional conocer de primera mano, y con el acompañamiento de especialistas del propio centro, los procedimientos más actuales en Cirugía Bariátrica. Además, entrará en contacto con pacientes de esta área, y podrá llevar a cabo un número de actividades prácticas, garantizando una actualización inmediata y dinámica, aplicando la teoría en un entorno 100% real.

Todo ello de la mano de un tutor especializado en el área, cuya carrera profesional y experiencia clínica le avalan para servir de guía en una puesta al día exhaustiva en tan solo 120 horas de estancia. Además, la Capacitación Práctica garantiza el acceso a la tecnología médica y, en este caso, quirúrgica más avanzada, en cuyo uso podrá trabajar el egresado a través de las estrategias de abordaje más innovadoras y efectivas para cada caso que se le presente en la consulta. Se trata, por lo tanto, de una oportunidad única e inigualable de invertir 3 semanas en perfeccionar sus competencias a través de una experiencia académica sin parangón, al mismo nivel de exigencia que caracteriza al área médica actual.

02

¿Por qué cursar esta Capacitación Práctica?

La educación de postgrado debe ir mucho más allá de ofrecer una actualización académica. En el campo médico, se debe aportar al especialista un conocimiento novedoso y fundamentado en la última evidencia científica y, para conseguir esto, no basta solo con ofrecer contenido teórico, hay que aportar las herramientas para llevar todo ello a la práctica. Con esta idea en mente, TECH ha diseñado un producto académico único y disruptivo en el panorama pedagógico actual, que permitirá al especialista adentrarse en un entorno clínico real donde poner en práctica los últimos procedimientos y técnicas en el campo de la Cirugía Bariátrica. Durante 3 intensivas semanas se integrará en un equipo de trabajo multidisciplinar, donde comprobará de primera mano tanto los últimos hallazgos científicos en el área como la forma de aplicarlos a su propia praxis quirúrgica. Una oportunidad académica única que no solo revoluciona los sistemas pedagógicos tradicionales, sino que pone al especialista en el centro de la ecuación para ofrecerle un aprendizaje con utilidad real y adaptado a sus necesidades.

1. Actualizarse a partir de la última tecnología disponible

La Cirugía Bariátrica se ha revolucionado en los últimos años gracias a avances como la aplicación de técnicas mínimamente invasivas o, incluso, al perfeccionamiento del bypass gástrico en Y de Roux. Por eso, y con el objetivo de acercar al especialista a esta tecnología, TECH presenta esta Capacitación Práctica con la cual el profesional se adentrará en un entorno clínico de vanguardia, accediendo a tecnología de última generación en este campo quirúrgico.

2. Profundizar a partir de la experiencia de los mejores especialistas

El amplio equipo de profesionales que acompañará al especialista a lo largo de todo el periodo práctico supone un aval de primera y una garantía de actualización sin precedentes. Con un tutor designado específicamente, el alumno podrá ver pacientes reales en un entorno de vanguardia, lo que le permitirá incorporar en su práctica diaria los procedimientos y abordajes más efectivos en Cirugía Bariátrica.

3. Adentrarse en entornos clínicos de primera

TECH selecciona minuciosamente todos los centros disponibles para las Capacitaciones Prácticas. Gracias a ello, el especialista tendrá garantizado el acceso a un entorno clínico de prestigio en el área de la Cirugía Bariátrica. De esta manera, podrá comprobar el día a día de un área de trabajo exigente, rigurosa y exhaustiva, aplicando siempre las últimas tesis y postulados científicos en su metodología de trabajo.



4. Llevar lo adquirido a la práctica diaria desde el primer momento

El mercado académico está plagado de programas pedagógicos poco adaptados al que hacer diario del especialista y que exigen largas horas de carga lectiva, muchas veces poco compatibles con la vida personal y profesional. TECH ofrece un nuevo modelo de aprendizaje, 100% práctico, que permite ponerse al frente de procedimientos de última generación en el campo de la Cirugía Bariátrica y, lo mejor de todo, llevarlo a la práctica profesional en tan solo 3 semanas.

5. Expandir las fronteras del conocimiento

TECH ofrece las posibilidades de realizar esta Capacitación Práctica no solo en centros de envergadura nacional, sino también internacional. De esta forma, el especialista podrá expandir sus fronteras y ponerse al día con los mejores profesionales, que ejercen en hospitales de primera categoría y en diferentes continentes. Una oportunidad única que solo TECH, la universidad digital más grande del mundo, podría ofrecer.



Tendrás una inmersión práctica total en el centro que tú mismo elijas"

03

Objetivos

El objetivo principal de esta Capacitación Práctica en Actualización en Cirugía Bariátrica es acercar al especialista los últimos avances en esta área quirúrgica. Para ello, le ofrece una estancia presencial en un centro clínico prestigioso, donde podrá poner en práctica las técnicas más innovadoras de este ámbito, preparándose para aplicarlas, más tarde, en su propio trabajo diario. Todo ello accediendo a pacientes reales y con la orientación de grandes expertos del propio hospital.



Objetivos generales

- ♦ Poder conocer, a partir de la experiencia de personal altamente cualificado, los últimos abordajes en Cirugía Bariátrica
- ♦ Conocer los criterios quirúrgicos generales en cada una de las técnicas quirúrgicas bariátricas
- ♦ Saber manejar correctamente las herramientas necesarias para la Cirugía Bariátrica en cualquiera de sus modalidades
- ♦ Evaluar las complicaciones médicas y nutricionales específicas tras los procedimientos bariátricos
- ♦ Obtener una visión general del abordaje psicoterapéutico en el seguimiento postquirúrgico
- ♦ Establecer los criterios de éxito o fracaso tras la Cirugía Bariátrica





Objetivos específicos

- ♦ Aprender los elementos clave de la cirugía de la obesidad
- ♦ Realizar una revisión exhaustiva de la última evidencia científica disponible
- ♦ Describir y conocer las técnicas más avanzadas en CB
- ♦ Describir el marco teórico y la praxis de los equipos multidisciplinares de obesidad
- ♦ Describir los aspectos médico-legales de la actividad de la Cirugía Bariátrica
- ♦ Describir las diferentes técnicas endoscópicas y percutáneas en el tratamiento de la obesidad
- ♦ Analizar los resultados a corto-medio plazo con estos procedimientos
- ♦ Evaluar las complicaciones
- ♦ Fundamentar el mecanismo de acción de cada técnica
- ♦ Conocer los antecedentes históricos e inicio de la cirugía de la obesidad
- ♦ Saber aplicar las diferentes técnicas quirúrgicas en el tratamiento de la obesidad
- ♦ Establecer cuál es la técnica quirúrgica más adecuada para cada paciente
- ♦ Conocer los protocolos ERAS en Cirugía Bariátrica
- ♦ Desglosar los diferentes apartados dentro del protocolo
- ♦ Analizar los resultados obtenidos tras la implementación de estos protocolos
- ♦ Comprender la importancia del manejo multidisciplinar
- ♦ Describir las peculiaridades semiológicas del paciente bariátrico y las diferentes herramientas de las que disponemos para el diagnóstico de las complicaciones

- ♦ Definir las características generales y la estrategia quirúrgica en la cirugía de revisión
- ♦ Determinar cómo las diferentes técnicas pueden influir en la evolución del paciente
- ♦ Monitorizar la evolución nutricional del paciente
- ♦ Establecer las recomendaciones básicas en relación a los requerimientos nutricionales especiales en niños, adolescentes y ancianos candidatos a Cirugía Bariátrica
- ♦ Conocer los requerimientos nutricionales en el embarazo y la lactancia en las mujeres con Cirugía Bariátrica previa
- ♦ Identificar los riesgos nutricionales específicos de la menopausia tras la Cirugía Bariátrica
- ♦ Conocer la historia, concepto e indicaciones de la cirugía metabólica
- ♦ Comprender las bases anatómo-fisiológicas de la Cirugía Metabólica y de los mediadores de la inflamación
- ♦ Estudiar el papel de las hormonas gastrointestinales en la resolución de la diabetes mellitus tipo II tras la Cirugía Bariátrica
- ♦ Conocer la evidencia disponible sobre la Cirugía Bariátrica en pacientes con IMC < 35 Kg/m², en pacientes superobesos, adolescentes y mujeres con deseos genésicos
- ♦ Determinar los efectos deletéreos de la Cirugía Bariátrica sobre el metabolismo óseo y la masa muscular





- ♦ Evaluar las actuales recomendaciones de Cirugía Bariátrica en pacientes candidatos a trasplante de órganos sólidos o con enfermedades cardiológicas, renales o psiquiátricas asociadas
- ♦ Establecer la trascendencia del reflujo gastroesofágico postoperatorio y de las alteraciones de la pared abdominal
- ♦ Conocer los criterios utilizados en la valoración inicial de un paciente con secuelas estéticas de obesidad tras Cirugía Bariátrica
- ♦ Establecer estándares de calidad y programas de capacitación adecuada
- ♦ Identificar los avances técnicos actuales (cirugía robótica y NOTES)

“ Ponerse al día en un campo tan complejo como el de la Cirugía Bariátrica será muy sencillo gracias a la orientación práctica de este programa de actualización”

04

Planificación de la enseñanza

Este programa contempla la realización de una estancia práctica de 3 semanas de duración en un centro clínico de referencia en el ámbito de la Cirugía Bariátrica. Así, esta estadía se llevará a cabo en jornadas de 8 horas consecutivas, para garantizar que el especialista se actualice sin interrupciones, de forma fluida, y en horario de lunes a viernes. Además, contará con el acompañamiento de grandes expertos en este tipo de intervención, junto a los que podrá conocer a pacientes reales que sufran de este tipo de patologías.

En esta propuesta de capacitación, de carácter completamente práctico, las actividades están dirigidas al desarrollo y perfeccionamiento de las competencias necesarias para la prestación de atención sanitaria en áreas y condiciones que requieren un alto nivel de cualificación, y que están orientadas a la capacitación específica para el ejercicio de la actividad, en un medio de seguridad para el paciente y un alto desempeño profesional.

La formación práctica se realizará con la participación activa del estudiante desempeñando las actividades y procedimientos de cada área de competencia (aprender a aprender y aprender a hacer), con el acompañamiento y guía de los profesores y demás compañeros de entrenamiento que facilite el trabajo en equipo y la integración multidisciplinaria como competencias transversales para la praxis clínica (aprender a ser y aprender a relacionarse).



Los procedimientos descritos a continuación serán la base de la parte práctica de la capacitación, y su realización está sujeta tanto a la idoneidad de los pacientes como a la disponibilidad del centro y su volumen de trabajo, siendo las actividades propuestas las siguientes:

Módulo	Actividad Práctica
Tratamiento quirúrgico de la obesidad	Apoyar en la aplicación de diferentes tratamientos endoscópicos y percutáneos: balón intragástrico (Oballon, ELIPSE), <i>Endobarrier</i> , plicatura endoscópica (Apollo), estimulación eléctrica gástrica (marcapasos gástrico), método ASPIRE, etc.
	Práctica con tratamientos quirúrgicos de la obesidad mórbida: banda gástrica ajustable, bypass gástrico en Y de Roux, cruce duodenal, Nissen-Sleeve, etc.
	Práctica de otras técnicas: SAGIS/SASI, Bipartición intestinal, plicatura gástrica, etc.
Manejo perioperatorio	Prestar apoyo en la toma y análisis de la Información del paciente para establecer objetivos y expectativas realistas
	Participar en la evaluación psicológica del paciente
	Practicar en el manejo nutricional perioperatorio de pacientes sometidos a Cirugía Bariátrica
Urgencias del paciente con Cirugía Bariátrica	Realizar exploraciones en la urgencia en pacientes con antecedentes de Cirugía Bariátrica
	Análisis en complicaciones de procedimientos endoscópicos (balón intragástrico, POSE, Apollo)
	Practicar el manejo de fístulas tras Cirugía Bariátrica
	Valorar la obstrucción intestinal del tracto digestivo superior e inferior (bridas, hernias internas, trócares, etc.) tras Cirugía Bariátrica
	Participar en el análisis de complicaciones digestivas agudas: úlcera marginal o anastomótica, estenosis, diarrea, proctalgia, etc.
	Análisis en el manejo de la hemorragia tras Cirugía Bariátrica (hemorragia digestiva alta, hemoperitoneo, etc.)
	Valorar las posibles complicaciones hepato-biliares secundarias a la malabsorción intestinal postquirúrgica. Sobrecrecimiento bacteriano
	Valorar las posibles complicaciones médicas relacionadas con la Cirugía Bariátrica (síndrome de Dumping, hipoglucemias reactivas, cardiopulmonares, renales)

Módulo	Actividad Práctica
Cirugía de revisión y seguimiento postoperatorio	Práctica en diferentes tipos de cirugía de revisión: tras banda gástrica ajustable, tras gastrectomía vertical, tras cruce duodenal, tras SADI-S, etc.
	Participar en las consultas de seguimiento postoperatorio y screening de carencias nutricionales
	Practicar la suplementación postoperatoria a prescribir y las recomendaciones nutricionales
	Evaluar qué tipo de tratamiento se asigna al paciente con complicaciones (paciente crítico)
Trasplante, pared abdominal y situaciones especiales en Cirugía Bariátrica	Participar en la valoración postoperatoria de complicaciones específicas: anemia, desnutrición proteica y trastornos neurológicos
	Participar y apoyar en el tratamiento de situaciones especiales en Cirugía Bariátrica: trasplante de órganos sólidos y Cirugía Bariátrica, obesidad y reflujo gastroesofágico, embarazo y Cirugía Bariátrica, efectos de la Cirugía Bariátrica sobre el metabolismo óseo, etc.



Capacítate en una institución que te pueda ofrecer todas estas posibilidades, con un programa académico innovador y un equipo humano capaz de desarrollarte al máximo”

05

¿Dónde puedo hacer la Capacitación Práctica?

Para garantizar que el proceso de aprendizaje es totalmente efectivo, TECH se ha asegurado de seleccionar a los mejores centros clínicos para llevar a cabo estas prácticas. Así, el especialista podrá actualizarse en un entorno real y de prestigio, recibiendo consejo y orientación de cirujanos y médicos de gran reputación en el ámbito de la Cirugía Bariátrica. Por esa razón, esta experiencia puede marcar positivamente la carrera del profesional, que habrá adquirido las habilidades necesarias para trabajar con base en los últimos avances de la disciplina.



Podrás realizar tu estancia en un centro de gran prestigio internacional, donde conocerás a pacientes reales y llevarás a cabo varias actividades prácticas”





El alumno podrá cursar esta capacitación en los siguientes centros:



Medicina

Hospital Fuensanta

País	Ciudad
España	Madrid

Dirección: C. de Arturo Soria, 17, 28027 Madrid

Centro clínico con servicios médicos en múltiples especialidades

Capacitaciones prácticas relacionadas:

- Dirección y Gestión de Enfermería
- Enfermería en el Servicio de Aparato Digestivo



Medicina

Instituto de Obesidad (IOB)

País	Ciudad
España	Madrid

Dirección: Calle Apolonio Morales 4 Bis, Esquina Menéndez Pidal, 28036 Madrid

Clínica especializada en la asistencia quirúrgica y orientativa al paciente obeso

Capacitaciones prácticas relacionadas:

- Dietoterapia
- Actualización en Cirugía Bariátrica

06

Condiciones generales

Seguro de responsabilidad civil

La máxima preocupación de esta institución es garantizar la seguridad tanto de los profesionales en prácticas como de los demás agentes colaboradores necesarios en los procesos de capacitación práctica en la empresa. Dentro de las medidas dedicadas a lograrlo, se encuentra la respuesta ante cualquier incidente que pudiera ocurrir durante todo el proceso de enseñanza-aprendizaje.

Para ello, esta entidad educativa se compromete a contratar un seguro de responsabilidad civil que cubra cualquier eventualidad que pudiera surgir durante el desarrollo de la estancia en el centro de prácticas.

Esta póliza de responsabilidad civil de los profesionales en prácticas tendrá coberturas amplias y quedará suscrita de forma previa al inicio del periodo de la capacitación práctica. De esta forma el profesional no tendrá que preocuparse en caso de tener que afrontar una situación inesperada y estará cubierto hasta que termine el programa práctico en el centro.



Condiciones Generales de la Capacitación Práctica

Las condiciones generales del acuerdo de prácticas para el programa serán las siguientes:

1. TUTORÍA: durante la Capacitación Práctica el alumno tendrá asignados dos tutores que le acompañarán durante todo el proceso, resolviendo las dudas y cuestiones que pudieran surgir. Por un lado, habrá un tutor profesional perteneciente al centro de prácticas que tendrá como fin orientar y apoyar al alumno en todo momento. Por otro lado, también tendrá asignado un tutor académico, cuya misión será la de coordinar y ayudar al alumno durante todo el proceso resolviendo dudas y facilitando todo aquello que pudiera necesitar. De este modo, el profesional estará acompañado en todo momento y podrá consultar las dudas que le surjan, tanto de índole práctica como académica.

2. DURACIÓN: el programa de prácticas tendrá una duración de tres semanas continuadas de formación práctica, distribuidas en jornadas de 8 horas y cinco días a la semana. Los días de asistencia y el horario serán responsabilidad del centro, informando al profesional debidamente y de forma previa, con suficiente tiempo de antelación para favorecer su organización.

3. INASISTENCIA: en caso de no presentarse el día del inicio de la Capacitación Práctica, el alumno perderá el derecho a la misma sin posibilidad de reembolso o cambio de fechas. La ausencia durante más de dos días a las prácticas sin causa justificada/médica, supondrá la renuncia de las prácticas y, por tanto, su finalización automática. Cualquier problema que aparezca durante el transcurso de la estancia se tendrá que informar debidamente y de forma urgente al tutor académico.

4. CERTIFICACIÓN: el alumno que supere la Capacitación Práctica recibirá un certificado que le acreditará la estancia en el centro en cuestión.

5. RELACIÓN LABORAL: la Capacitación Práctica no constituirá una relación laboral de ningún tipo.

6. ESTUDIOS PREVIOS: algunos centros podrán requerir certificado de estudios previos para la realización de la Capacitación Práctica. En estos casos, será necesario presentarlo al departamento de prácticas de TECH para que se pueda confirmar la asignación del centro elegido.

7. NO INCLUYE: la Capacitación Práctica no incluirá ningún elemento no descrito en las presentes condiciones. Por tanto, no incluye alojamiento, transporte hasta la ciudad donde se realicen las prácticas, visados o cualquier otra prestación no descrita.

No obstante, el alumno podrá consultar con su tutor académico cualquier duda o recomendación al respecto. Este le brindará toda la información que fuera necesaria para facilitarle los trámites.

07 Titulación

Este Título de **Capacitación Práctica en Actualización en Cirugía Bariátrica** contiene el programa más completo y actualizado del panorama profesional y académico.

Tras la superación de las pruebas por parte del alumno, este recibirá por correo postal, con acuse de recibo, el correspondiente Certificado de Capacitación Práctica expedido por TECH.

El certificado expedido por la TECH expresará la calificación que haya obtenido en la prueba.

Título: **Capacitación Práctica en Actualización en Cirugía Bariátrica**

Duración: **3 semanas**

Asistencia: **de lunes a viernes, turnos de 8 horas consecutivas**

Horas totales: **120 h. de práctica profesional**



tech

Capacitación Práctica
Actualización en
Cirugía Bariátrica

Capacitación Práctica Actualización en Cirugía Bariátrica



tech