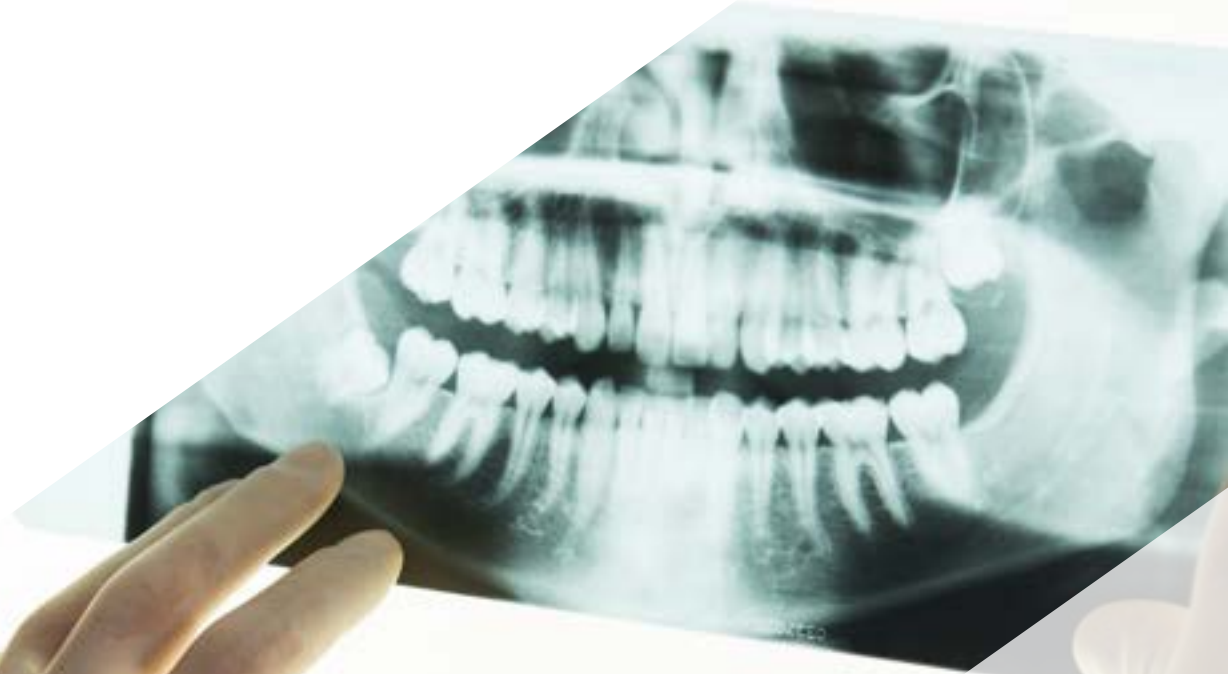


# Curso de Especialização

Diagnóstico Aplicado  
à Ortopedia Dentofacial





## Curso de Especialização

### Diagnóstico Aplicado à Ortopedia Dentofacial

- » Modalidade: online
- » Duração: 6 meses
- » Certificação: TECH Universidade Tecnológica
- » Créditos: 24 ECTS
- » Tempo Dedicado: 16 horas/semana
- » Horário: ao seu próprio ritmo
- » Exames: online

Acesso ao site: [www.techtute.com/pt/medicina-dentaria/curso-especializacao/curso-especializacao-diagnostico-aplicado-ortopedia-dentofacial](http://www.techtute.com/pt/medicina-dentaria/curso-especializacao/curso-especializacao-diagnostico-aplicado-ortopedia-dentofacial)

# Índice

01

Apresentação

---

*pág. 4*

02

Objetivos

---

*pág. 8*

03

Direção do curso

---

*pág. 12*

04

Estrutura e conteúdo

---

*pág. 16*

05

Metodologia

---

*pág. 20*

06

Certificação

---

*pág. 28*

# 01

# Apresentação

Cada vez mais, a população em geral está a tomar consciência da importância de um bom desenvolvimento orofacial. Um diagnóstico atempado e preciso é essencial para desenvolver uma abordagem ortopédica dentofacial ou dentomaxilar eficaz. Este curso apresenta as mais recentes técnicas e procedimentos de diagnóstico desenvolvidos a nível internacional. Esta especialização permitirá uma evolução na profissão com o apoio das mais recentes atualizações no domínio.





“

*Se pretende uma especialização que possa conciliar com a sua profissão e que seja atualizada e de elevada qualidade, esta é a sua oportunidade”*

Os objetivos da Ortopedia Dentofacial incluem correção da largura, comprimento ou altura da mandíbula; estimulação ou inibição do crescimento da mandíbula quando estiver alterada; ou uma melhor erupção dentária. Mas existem outras anomalias que podem ser prevenidas ou curadas graças a esta especialidade, como a redução ou eliminação do apinhamento dentário; a correção de hábitos como sucção digital ou deglutição atípica, ou problemas de assimetria, além de permitir que os espaços sejam preservados para os dentes permanentes que ainda não irromperam.

Este Curso de Especialização de Diagnóstico Aplicado à Ortopedia Dentofacial permitirá ao aluno rever os conhecimentos fundamentais do crescimento craniofacial e aprender a melhor forma de orientar o crescimento anormal para a correção de malposições dentárias e faciais.

Esta especialização destaca-se pela sua ordem e distribuição com material teórico, exemplos práticos guiados em todos os seus módulos e vídeos motivacionais e explicativos. Permite a gestão clínica direta, orientando tanto o profissional como toda a equipa em direção ao diagnóstico, tratamento e manutenção dos pacientes.

Desta forma, o estudante aprenderá sobre os aparelhos mais usados e eficazes, desde expansores, disjuntores e aparelhos de avanço, até às últimas inovações no tratamento com alinhadores transparentes.

Em suma, o objetivo é que o aluno, após concluir este Curso de Especialização, seja capaz de realizar um diagnóstico completo dos distúrbios de crescimento dos pacientes, e com eles realizar um tratamento eficaz e adaptado às necessidades dos mesmos.

Este **Curso de Especialização de Diagnóstico Aplicado à Ortopedia Dentofacial** conta com o conteúdo científico mais completo e atualizado do mercado. As suas principais características são:

- ◆ O desenvolvimento de casos práticos apresentados por especialistas em Ortopedia Dentofacial
- ◆ O conteúdo gráfico, esquemático e eminentemente prático destes reúne informações científicas e práticas sobre as disciplinas essenciais para o exercício profissional
- ◆ As novidades na Ortopedia Dentofacial
- ◆ Exercícios práticos em que o processo de autoavaliação pode ser utilizado para melhorar a aprendizagem
- ◆ O seu especial foco em metodologias inovadoras da Ortopedia Dentofacial
- ◆ Palestras teóricas, perguntas ao especialista, fóruns de discussão sobre questões controversas e atividades de reflexão individual
- ◆ Possibilidade de aceder aos conteúdos a partir de qualquer dispositivo fixo ou portátil com ligação à internet



*Amplie seus conhecimentos com este Curso de Especialização em Diagnóstico Aplicado à Ortopedia Dentofacial”*

“

*Este é o melhor curso de atualização do mercado online por duas razões: para além de atualizar os seus conhecimentos em Diagnóstico Aplicado à Ortopedia Dentofacial, obterá um certificado de Curso de Especialização emitido pela TECH”.*

O seu corpo docente inclui profissionais da área da Ortopedia Dentofacial, que trazem para este curso a sua experiência, assim como especialistas reconhecidos de sociedades de referência e universidades de prestígio.

Graças ao seu conteúdo multimédia, desenvolvido com a mais recente tecnologia educacional, o profissional terá acesso a uma aprendizagem situada e contextual, ou seja, um ambiente de simulação que proporcionará um programa imersivo programado para se formar em situações reais.

A elaboração deste programa baseia-se na Aprendizagem Baseada nos Problemas, através da qual o instrutor deve tentar resolver as diferentes situações da atividade profissional que surgem ao longo do curso académico. Para tal, o profissional poderá contar com a assistência de um inovador sistema de vídeo interativo desenvolvido por especialistas reconhecidos e experientes na área da Ortopedia Dentofacial.

*Este programa 100% online permitir-lhe-á conciliar os seus estudos com a sua profissão enquanto aumenta os seus conhecimentos neste campo.*

*Não hesite e realize connosco este curso e melhore sua prática diária.*



# 02 Objetivos

O curso em Diagnóstico Aplicado à Ortopedia Dentofacial destina-se a facilitar o desempenho do profissional com os últimos avanços e tratamentos mais inovadores no setor.







“

*O nosso objetivo é oferecer-lhe a mais completa atualização em técnicas de Diagnóstico Aplicado à Ortopedia Dentofacial”*



## Objetivos gerais

---

- ♦ Aprender os princípios básicos da ortopedia dentomaxilar
- ♦ Dominar o processo de crescimento para saber como tentar guiá-lo nos seus tratamentos ortopédicos
- ♦ Ser capaz de dominar o processo de erupção dentária e as suas possíveis anomalias
- ♦ Reconhecer todas as estruturas presentes nos testes, a fim de fazer um diagnóstico preciso e fundamental para a escolha do tratamento ideal
- ♦ Aprender a realizar as cefalometrias mais utilizadas, que fornecerão dados importantes sobre o crescimento e lhe permitirão decidir sobre um ou outro tratamento
- ♦ Ser capaz de identificar problemas verticais presentes no paciente, explicando as suas manifestações mais comuns
- ♦ Aprender a identificar as manifestações dos problemas de crescimento transversais e as causas da sua ocorrência
- ♦ Conhecer todas as maloclusões anteroposteriores e as suas complexidades, a fim de escolher o melhor tratamento possível para cada caso
- ♦ Aprender as leis que devem ser seguidas para alcançar um crescimento harmonioso, bem como os aparelhos que existem para o conseguir
- ♦ Descobrir a importância dos hábitos no desenvolvimento craniofacial e dos aparelhos que podemos utilizar para corrigir estes hábitos e permitir um correto desenvolvimento do paciente
- ♦ Ser capaz de identificar as assimetrias e definir a sua etiologia.





## Objetivos específicos

---

### Módulo 1 Introdução à Ortopedia

- ♦ Aprender os conceitos básicos da ortopedia
- ♦ Conhecer as diferenças entre os campos da ortodontia e da ortopedia
- ♦ Estudar os diferentes tipos de forças presentes
- ♦ Identificar a classificação e etiologia das máis oclusões
- ♦ Descubra as diferenças entre o tratamento intercetivo e corretivo
- ♦ Aprender a importância de realizar tratamentos em duas fases
- ♦ Reconhecer os limites do tratamento na ortopedia e a possibilidade de recorrer à cirurgia ortognática

### Módulo 2 Crescimento

- ♦ Aprender os conceitos fundamentais do crescimento craniofacial
- ♦ Reconhecer as diferentes fases que ocorrem durante o crescimento
- ♦ Conhecer as diferentes teorias aceitas sobre o crescimento esquelético
- ♦ Conhecer e identificar fendas lábio-palatinas
- ♦ Aprender a importância do tratamento ortopédico quando o paciente está no seu pico de crescimento

### Módulo 3 Diagnóstico

- ♦ Aprender a cronologia e tempos de erupção
- ♦ Reconhecer as possíveis anomalias de formação dentária que podem ser encontradas em pacientes
- ♦ Conhecer as anomalias na erupção e saber como identificá-las nos pacientes
- ♦ Ser capaz de realizar a análise da discrepância óssea-dentária e da discrepância de Bolton

- ♦ Saber identificar todas as estruturas presentes nas ortopantomografias, bem como quaisquer anomalias que possam existir
- ♦ Ser capaz de identificar e analisar as telerradiografias, e extrair delas o máximo de informação possível
- ♦ Aprender a tirar fotografias intra e extra-orais de qualidade, para o estudo de casos e o acompanhamento da sua evolução
- ♦ Identificar as imagens de diagnóstico mais inovadoras em 3D e as informações úteis que podem ser obtidas a partir delas

### Módulo 4 Cefalometrias

- ♦ Aprender os conceitos básicos em que se baseia o estudo cefalométrico
- ♦ Identificar em que fase de crescimento se encontram os pacientes a partir dos estádios de Hassel
- ♦ Realizar as cefalometrias mais utilizadas, tais como as de Steiner, Ricketts, McNamara, e Jarabak, e aprender a interpretá-las
- ♦ Reconhecer o uso de sobreposições como um elemento útil na avaliação da evolução dos tratamentos
- ♦ Identificar a cefalometria frontal, as suas estruturas e a informação útil que fornece
- ♦ Conhecer a radiografia do pulso para o estudo do crescimento do esquelético
- ♦ Ser capaz de identificar um quadro de diagnóstico integral dos problemas do paciente para o seu estudo detalhado

03

# Direção do curso

O seu corpo docente inclui especialistas de renome em Ortopedia Dentofacial que trazem para esta formação a experiência do seu trabalho. Além disso, outros especialistas de reconhecido prestígio participam de sua elaboração, completando o curso de forma interdisciplinar.



“

*Os principais métodos de diagnóstico,  
acompanhados de profissionais da área,  
especialistas em Ortopedia Dentofacial”*

## Direção



### Dra. Belén Merino González

- ♦ Cirurgiã dentista na Ortodoncias Merino
- ♦ Cirurgiã Dentista na Adeslas Dental S.A.U, Clínica Torrelara e Clínica Zedent
- ♦ Direção no departamento de Cirurgia da Clínica Ziving
- ♦ Periodontologista na SMY-CLINICS LIMITED e Vivanta
- ♦ Mestrado em Cirurgia, Periodontologia e Implantologia pela Universidade de Alcalá de Henares



### Dr. Ramón Merino González

- ♦ Ortodontista Dentomaxilar na Ortodoncias Merino
- ♦ Direção no departamento de Ortodontia e Ortopedia da Clínica Ziving
- ♦ Especialista em Ortodontia e Branqueamento para a Clínica Dentária Los Robles
- ♦ Mestrado pré-clínico pela I.U. Mississippi da Universidade de Houston
- ♦ Mestrado em Ortodontia e Ortopedia pela Universidade de Alcalá de Henares
- ♦ Certificado com o certificado de Invisalign Platinum Provider

## Professores

### Dra. Elena Martínez Madero

- ◆ Ortodontista em Sanitas Milenium San Luis, Cuenca
- ◆ Ortodontista no Centro Dentário Forex

“

*Uma forma de especialização e desenvolvimento profissional que impulsionará seu crescimento rumo a uma maior competitividade no mercado de trabalho"*

04

# Estrutura e conteúdo

A estrutura dos conteúdos foi elaborada por profissionais de alto nível dentro do setor em Ortopedia Dentofacial, com uma vasta experiência e reconhecido prestígio na profissão, apoiados pelo volume de casos revistos e diagnosticados e com um amplo domínio das novas tecnologias aplicadas à saúde dentária.





“

*Este Curso de Especialização de Diagnóstico Aplicado à Ortopedia Dentofacial conta com o conteúdo científico mais completo e atualizado do mercado.*

## Módulo 1. Introdução à Ortopedia

- 1.1. Conceitos básicos
- 1.2. Diferença entre ortopedia e ortodontia
- 1.3. Tipo de forças
  - 1.3.1. Forças fisiológicas
  - 1.3.2. Forças funcionais
  - 1.3.3. Forças ortodônticas
  - 1.3.4. Forças ortopédicas
- 1.4. Biomecânica
- 1.5. Etiologia das maloclusões
- 1.6. Classificação das maloclusões
- 1.7. Tratamento interceetivo
- 1.8. Tratamento corretivo
- 1.9. Importância do tratamento em duas fases
- 1.10. Limite entre ortopedia e cirurgia ortognática

## Módulo 2. Crescimento

- 2.1. Definição
  - 2.1.1. Crescimento
  - 2.1.2. Desenvolvimento
  - 2.1.3. Translocalização
  - 2.1.4. Maturação
- 2.2. Regularidades de crescimento e desenvolvimento
- 2.3. Complexidade do processo
- 2.4. Velocidade de crescimento das diferentes partes do corpo
- 2.5. Teorias do crescimento craniofacial
- 2.6. Crescimento da abóbada craniana e da base do crânio
- 2.7. Crescimento do complexo nasomaxilar
- 2.8. Fendas lábio-palatinas
- 2.9. Crescimento da mandíbula
- 2.10. Tratamento no pico de crescimento



### Módulo 3. Diagnóstico

- 3.1. Introdução ao diagnóstico
- 3.2. Conologia de erupção
- 3.3. Anomalias de formação
  - 3.3.1. Agenesia
  - 3.3.2. Supranumerário
  - 3.3.3. Mesiodens
- 3.4. Anomalias na erupção
  - 3.4.1. Erupção ectópica
  - 3.4.2. Dente incluído
  - 3.4.3. Dente retido
- 3.5. Discrepância osseodentária
- 3.6. Discrepância de Bolton
- 3.7. Ortopantomografia
- 3.8. Telerradiografia lateral do crânio
- 3.9. Fotografias intraorais e extra-orais
- 3.10. Imagem 3D (CBCT, TAC)

### Módulo 4. Cefalometrias

- 4.1. Introdução à cefalometria
- 4.2. Fases de Crescimento de Hassel
  - 4.2.1. Iniciação
  - 4.2.2. Aceleração
  - 4.2.3. Transição
  - 4.2.4. Desaceleração
  - 4.2.5. Maturação
  - 4.2.6. Terminação

- 4.3. Cefalometria de Steiner
- 4.4. Cefalometria de Ricketts
- 4.5. Cefalometria de McNamara
- 4.6. Cefalometria de Jarabak
- 4.7. Superposições
- 4.8. Radiografia frontal
- 4.9. Radiografia de pulso
- 4.10. Diagnóstico integral



*Esta será uma formação chave  
para impulsionar a sua carreira"*

# 05

# Metodologia

Este programa de capacitação oferece uma forma diferente de aprendizagem. A nossa metodologia é desenvolvida através de um modo de aprendizagem cíclico: **o Relearning**. Este sistema de ensino é utilizado, por exemplo, nas escolas médicas mais prestigiadas do mundo e tem sido considerado um dos mais eficazes pelas principais publicações, tais como a *New England Journal of Medicine*.





“

*Descubra o Relearning, um sistema que abandona a aprendizagem linear convencional para o levar através de sistemas de ensino cíclicos: uma forma de aprendizagem que provou ser extremamente eficaz, especialmente em disciplinas que requerem memorização”*

## Na TECH utilizamos o Método de Caso

Numa dada situação clínica, o que deve fazer um profissional? Ao longo do programa, os estudantes serão confrontados com múltiplos casos clínicos simulados com base em pacientes reais nos quais terão de investigar, estabelecer hipóteses e finalmente resolver a situação. Há abundantes provas científicas sobre a eficácia do método. Os especialistas aprendem melhor, mais depressa e de forma mais sustentável ao longo do tempo.

*Com a TECH pode experimentar uma forma de aprendizagem que abala as fundações das universidades tradicionais de todo o mundo.*



Segundo o Dr. Gérvas, o caso clínico é a apresentação anotada de um paciente, ou grupo de pacientes, que se torna um "caso", um exemplo ou modelo que ilustra alguma componente clínica peculiar, quer pelo seu poder de ensino, quer pela sua singularidade ou raridade. É essencial que o caso se baseie na vida profissional atual, tentando recriar as condições reais na prática profissional do dentista.

“

*Sabia que este método foi desenvolvido em 1912 em Harvard para estudantes de direito? O método do caso consistia em apresentar situações reais complexas para que tomassem decisões e justificassem a forma de as resolver. Em 1924 foi estabelecido como um método de ensino padrão em Harvard”*

A eficácia do método é justificada por quatro realizações fundamentais:

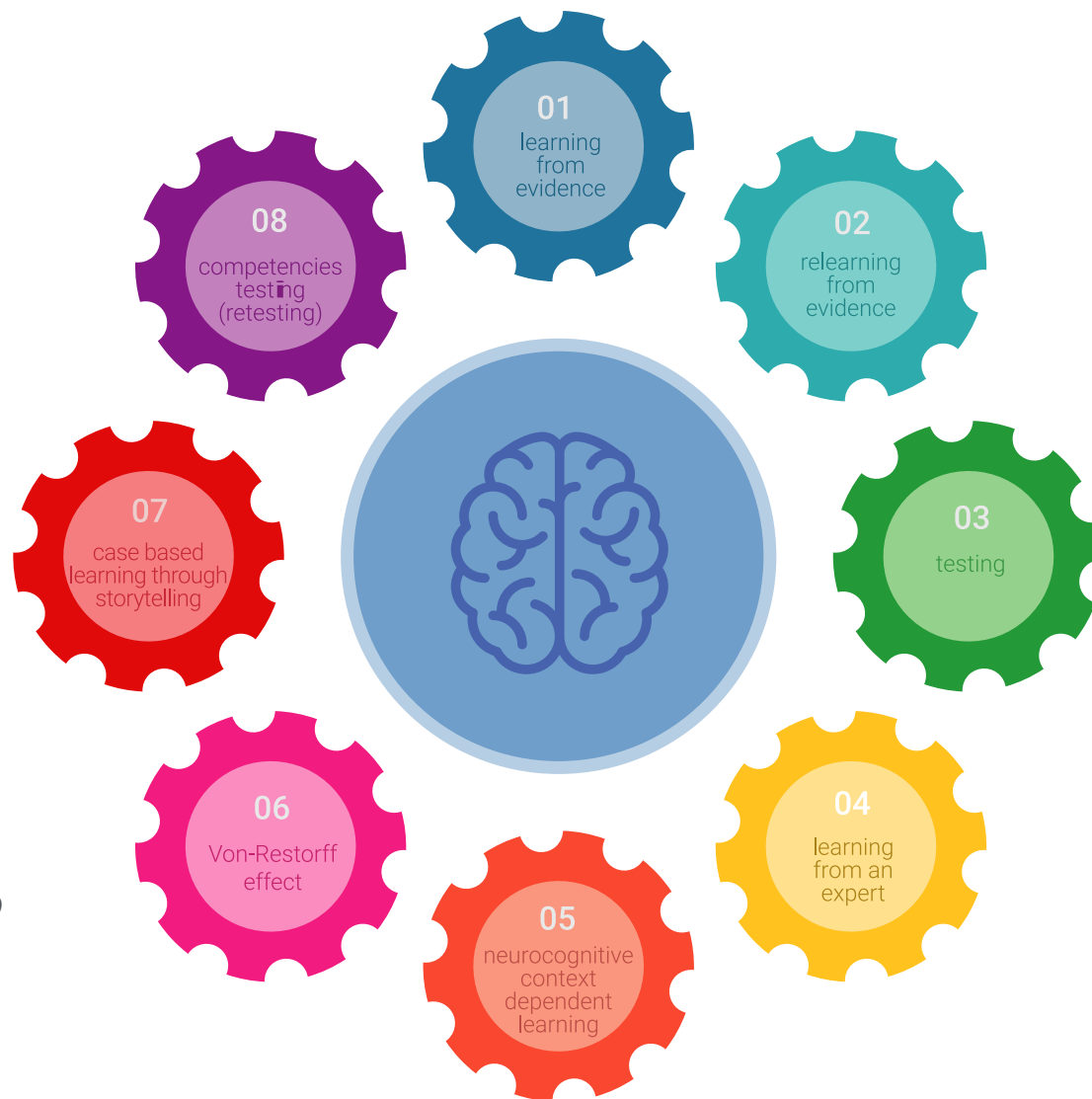
- 1 Os dentistas que seguem este método não só conseguem a assimilação de conceitos, mas também desenvolvem a sua capacidade mental através de exercícios para avaliar situações reais e aplicar os seus conhecimentos.
- 2 A aprendizagem é solidamente traduzida em competências práticas que permitem ao educador integrar melhor o conhecimento na prática diária.
- 3 A assimilação de ideias e conceitos é facilitada e mais eficiente, graças à utilização de situações que surgiram a partir de um ensino real.
- 4 O sentimento de eficiência do esforço investido torna-se um estímulo muito importante para os estudantes, o que se traduz num maior interesse pela aprendizagem e num aumento do tempo passado a trabalhar no curso.



## Relearning Methodology

A TECH combina eficazmente a metodologia do Estudo de Caso com um sistema de aprendizagem 100% online baseado na repetição, que combina 8 elementos didáticos diferentes em cada lição.

Melhoramos o Estudo de Caso com o melhor método de ensino 100% online: o Relearning.



*O dentista irá aprender através de casos reais e da resolução de situações complexas em ambientes de aprendizagem simulados. Estas simulações são desenvolvidas utilizando software de última geração para facilitar a aprendizagem imersiva.*



Na vanguarda da pedagogia mundial, o método Relearning conseguiu melhorar os níveis globais de satisfação dos profissionais que concluem os seus estudos, no que diz respeito aos indicadores de qualidade da melhor universidade online do mundo (Universidade de Columbia).

Com esta metodologia, mais de 115.000 dentistas foram formados com sucesso sem precedentes em todas as especialidades clínicas, independentemente da carga cirúrgica. Tudo isto num ambiente altamente exigente, com um corpo estudantil universitário com um elevado perfil socioeconómico e uma idade média de 43,5 anos.

*O Relearning permitir-lhe-á aprender com menos esforço e mais desempenho, envolvendo-o mais na sua capacitação, desenvolvendo um espírito crítico, defendendo argumentos e opiniões contrastantes: uma equação direta ao sucesso.*

No nosso programa, a aprendizagem não é um processo linear, mas acontece numa espiral (aprender, desaprender, esquecer e reaprender). Portanto, cada um destes elementos é combinado de forma concêntrica.

A pontuação global do nosso sistema de aprendizagem é de 8,01, de acordo com os mais elevados padrões internacionais.



Este programa oferece o melhor material educativo, cuidadosamente preparado para profissionais:



#### Material de estudo

Todos os conteúdos didáticos são criados pelos especialistas que irão ensinar o curso, especificamente para o curso, para que o desenvolvimento didático seja realmente específico e concreto.

Estes conteúdos são depois aplicados ao formato audiovisual, para criar o método de trabalho online da TECH. Tudo isto, com as mais recentes técnicas que oferecem peças de alta-qualidade em cada um dos materiais que são colocados à disposição do aluno.



#### Técnicas e procedimentos em vídeo

O TECH aproxima os estudantes das técnicas mais recentes, dos últimos avanços educacionais e da vanguarda das técnicas dentárias atuais. Tudo isto, na primeira pessoa, com o máximo rigor, explicado e detalhado para a assimilação e compreensão do estudante. E o melhor de tudo, pode observá-los quantas vezes quiser.



#### Resumos interativos

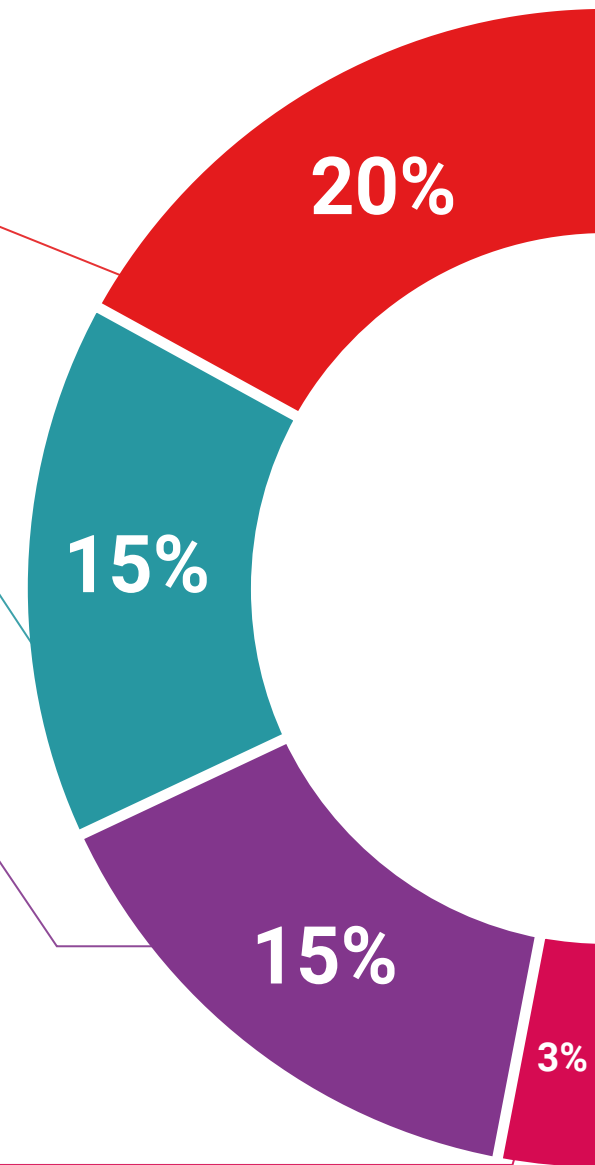
A equipa da TECH apresenta os conteúdos de uma forma atrativa e dinâmica em comprimidos multimédia que incluem áudios, vídeos, imagens, diagramas e mapas conceituais a fim de reforçar o conhecimento.

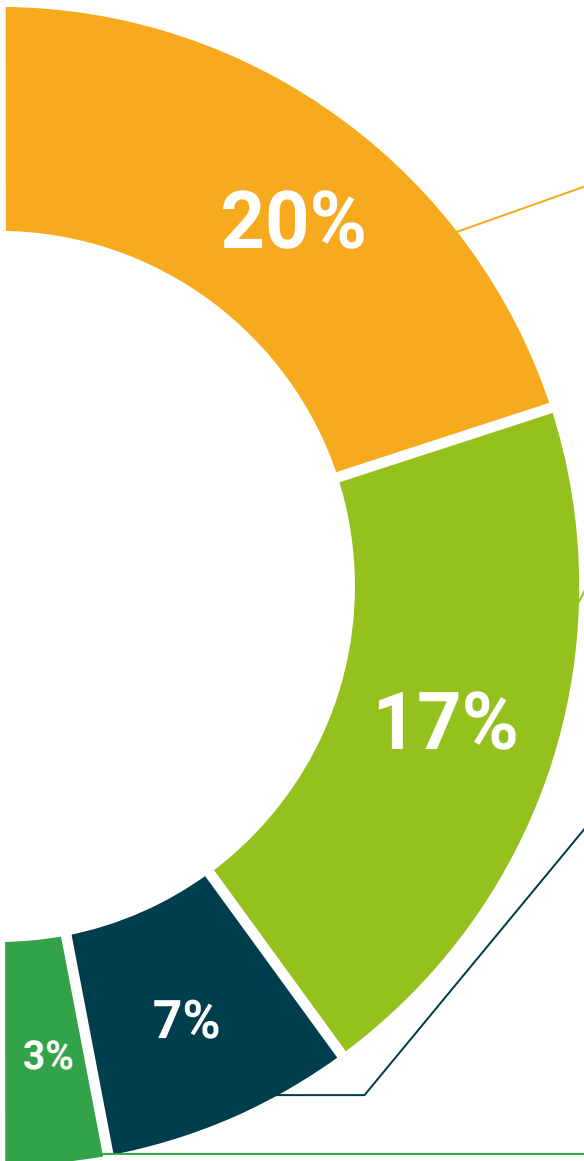
Este sistema para a apresentação de conteúdos multimédia foi premiado pela Microsoft como uma "História de Sucesso Europeu".



#### Leituras complementares

Artigos recentes, documentos de consenso e diretrizes internacionais, entre outros. Na biblioteca virtual da TECH o aluno terá acesso a tudo o que necessita para completar a sua capacitação.





#### Análises de casos desenvolvidas e conduzidas por especialistas

A aprendizagem eficaz deve necessariamente ser contextual. Por esta razão, a TECH apresenta o desenvolvimento de casos reais nos quais o perito guiará o estudante através do desenvolvimento da atenção e da resolução de diferentes situações: uma forma clara e direta de alcançar o mais alto grau de compreensão.



#### Testing & Retesting

Os conhecimentos do aluno são periodicamente avaliados e reavaliados ao longo de todo o programa, através de atividades e exercícios de avaliação e auto-avaliação, para que o aluno possa verificar como está a atingir os seus objetivos.



#### Masterclasses

Existem provas científicas sobre a utilidade da observação por terceiros especializados. O denominado Learning from an Expert constrói conhecimento e memória, e gera confiança em futuras decisões difíceis.



#### Guias rápidos de atuação

A TECH oferece os conteúdos mais relevantes do curso sob a forma de folhas de trabalho ou guias de ação rápida. Uma forma sintética, prática e eficaz de ajudar os estudantes a progredir na sua aprendizagem.



06

# Certificação

O Curso de Especialização de Diagnóstico Aplicado à Ortopedia Dentofacial garante, para além do conteúdo mais rigoroso e atualizado, o acesso a um certificado de Curso de Especialização emitido pela TECH Universidade Tecnológica.



“

*Conclua este plano de estudos com sucesso e receba o seu certificado sem sair de casa e sem burocracias”*

Este **Curso de Especialização em Diagnóstico Aplicado à Ortopedia Dentofacial** conta com o conteúdo científico mais completo e atualizado do mercado.

Uma vez aprovadas as avaliações, o aluno receberá por correio, com aviso de receção, o certificado\* correspondente ao título de **Curso de Especialização** emitido pela **TECH Universidade Tecnológica**.

Este certificado contribui significativamente para o desenvolvimento da capacitação continuada dos profissionais e proporciona um importante valor para a sua capacitação universitária, sendo 100% válido e atendendo aos requisitos normalmente exigidos pelas bolsas de emprego, concursos públicos e avaliação de carreiras profissionais.

Certificação: **Curso de Especialização em Diagnóstico Aplicado à Ortopedia Dentofacial**

ECTS: **24**

Carga horária: **600 horas**



\*Apostila de Haia Caso o aluno solicite que o seu certificado seja apostilado, a TECH EDUCATION providenciará a obtenção do mesmo com um custo adicional.

futuro  
saúde confiança pessoas  
informação orientadores  
educação certificação ensino  
garantia aprendizagem  
instituições tecnologia  
comunidade compromisso  
atenção personalizada  
conhecimento inovação  
presente qualidade  
desenvolvimento

**tech** universidade  
tecnológica

Curso de  
Especialização  
Diagnóstico Aplicado  
à Ortopedia Dentofacial

- » Modalidade: online
- » Duração: 6 meses
- » Certificação: TECH Universidade Tecnológica
- » Créditos: 24 ECTS
- » Tempo Dedicado: 16 horas/semana
- » Horário: ao seu próprio ritmo
- » Exames: online

# Curso de Especialização

Diagnóstico Aplicado  
à Ortopedia Dentofacial

