

Mastère Spécialisé Hybride

Allergologie



Mastère Spécialisé Hybride

Allergologie

Modalité: Hybride (en ligne + Pratique Clinique)

Durée: 12 mois

Qualification: TECH Global University

Crédits: 60 + 4 ECTS

Accès au site web : www.techtitute.com/fr/medecine/mastere-specialise-hybride/mastere-specialise-hybride-allergologie

Sommaire

01

Présentation du programme

page 4

02

Pourquoi étudier à TECH?

page 8

03

Programme d'études

page 12

04

Objectifs pédagogiques

page 18

05

Stage Pratique

page 24

06

Centres de stages

page 30

07

Méthodologie d'étude

page 34

08

Corps enseignant

page 44

09

Diplôme

page 50

01

Présentation du programme

L'allergologie s'est imposée comme l'une des disciplines médicales ayant la plus grande projection clinique en raison de l'augmentation progressive des maladies immuno-allergiques dans la population générale. Selon l'Organisation Mondiale de la Santé (2023), environ 30 % des personnes dans le monde souffrent d'un type quelconque de trouble allergique, ce qui fait de cette spécialité un domaine prioritaire pour les soins médicaux modernes. En réponse à cette réalité, le programme d'Allergologie de TECH Global University a été conçu pour répondre aux besoins actuels du milieu clinique, en intégrant des contenus actualisés et des critères diagnostiques fondés sur des preuves. Sa méthodologie comprend une phase initiale en ligne, qui facilite l'acquisition théorique des connaissances, suivie d'une phase pratique axée sur l'application directe dans des contextes de soins spécialisés.





“

Grâce à ce programme universitaire novateur, vous approfondirez vos connaissances en Allergologie et intégrerez les critères actualisés pour traiter les pathologies les plus courantes dans ce domaine”

Dans le contexte Médical actuel, le traitement des Maladies Allergique est devenu un axe fondamental pour améliorer la qualité de vie de millions de personnes. En effet, ce domaine permet de comprendre et de traiter les réactions immunitaires qui affectent plusieurs organes et systèmes, des Pathologies Respiratoires aux manifestations cutanées. Face à l'augmentation soutenue du nombre de cas à l'échelle mondiale, il est indispensable de disposer de professionnels maîtrisant des outils diagnostiques actualisés et des approches thérapeutiques efficaces. Ainsi, les connaissances spécialisées dans ce domaine constituent un besoin croissant dans le domaine clinique.

Compte tenu de cette demande, le programme d'études conçu par TECH Global University approfondira les aspects clés de ce domaine, notamment l'impact du panallergène sur diverses Maladies Allergiques, en tenant compte de son rôle dans la sensibilisation croisée et la complexité du diagnostic. En outre, des outils de diagnostic de haute précision permettant d'identifier plus précisément les mécanismes immunologiques sous-jacents seront abordés. À cela s'ajoutera l'étude détaillée des Maladies Cutanées associées à des réactions allergiques, un élément clinique qui nécessite une attention particulière en raison de sa fréquence et de son impact sur la vie quotidienne du patient.

Grâce à la conception intégrale de ce programme universitaire, les professionnels auront accès à des connaissances avancées qui leur permettront de prendre des décisions cliniques éclairées et d'aborder avec plus d'assurance les cas complexes. En outre, ils développeront des compétences pour interpréter des tests spécifiques et appliquer des traitements personnalisés, ce qui se traduira par une amélioration substantielle de leurs compétences dans la pratique quotidienne. Cette approche favorise également la mise à jour continue face aux dernières avancées scientifiques.

La méthodologie utilisée par TECH Global University combine l'accès en ligne à un contenu pédagogique avancé avec une phase pratique dans un établissement de santé reconnu pour son excellence. La méthode *Relearning* stimule un apprentissage dynamique et approfondi, facilitant l'acquisition de connaissances à long terme. En guise de valeur ajoutée, 10 *Masterclasses* dispensées par un Directeur Invité de renommée Internationale seront incluses.

Ce **Mastère Spécialisé Hybride en Allergologie** contient le programme scientifique le plus complet et le plus actualisé du marché. Ses caractéristiques sont les suivantes:

- Développement de plus de 100 cas pratiques avec une grande maîtrise en Allergologie et des professeurs universitaires reconnus pour leur approche globale du patient allergique
- Son contenu graphique, schématique et éminemment pratique fournit des informations concrètes sur les disciplines indispensables à la pratique professionnelle
- Évaluation et suivi clinique du patient allergique, avec une attention particulière portée aux troubles respiratoires, cutanés et aux réactions systémiques d'origine immunologique
- Avec une approche centrée sur la Médecine fondée sur les preuves et les méthodologies appliquées à la recherche sur les Maladies Allergiques
- Tout cela sera complété par des cours théoriques, des questions à l'expert, des forums de discussion sur des sujets controversés et des travaux de réflexion individuels
- Disponibilité des contenus à partir de tout appareil fixe ou portable doté d'une connexion internet
- De plus, vous pourrez effectuer un stage dans l'une des meilleures entreprises



Vous accéderez à une proposition avec une méthodologie en ligne et une approche pratique, basée sur des connaissances transmises par des experts"



Vous aurez accès à 10 Masterclasses uniques et supplémentaires, dispensées par un professeur de renommée internationale, expert reconnu dans le domaine de l'Allergologie"

Dans cette proposition de Mastère, de nature professionnalisante et de modalité d'apprentissage hybride, le programme vise à mettre à jour les connaissances et l'expérience dans la prise en charge des Maladies Allergiques complexes, pour les professionnels qui exercent dans des environnements cliniques spécialisés et qui doivent posséder un haut niveau de qualification. Les contenus sont basés sur les dernières données scientifiques et orientés de manière didactique afin d'intégrer les connaissances théoriques dans la pratique clinique, avec des composantes théoriques et pratiques qui faciliteront la mise à jour des connaissances et favoriseront une prise de décision précise dans l'approche du patient atteint de Maladies Allergiques.

Grâce à son contenu multimédia développé avec les dernières technologies éducatives, il permettra au professionnel de la Médecine un apprentissage situé et contextuel, c'est-à-dire un environnement simulé qui fournira un apprentissage immersif programmé pour s'entraîner dans des situations réelles. La conception de ce programme est basée sur l'Apprentissage par les Problèmes, grâce auquel le médecin devra essayer de résoudre les différentes situations de pratique professionnelle qui se présentent tout au long du programme. Pour ce faire, il sera assisté d'un système vidéo interactif innovant créé par des experts reconnus.

Vous améliorerez vos compétences dans la prise en charge des patients présentant des réactions allergiques aiguës et des cas d'hypersensibilité complexe.

Vous intégrerez à votre pratique quotidienne les approches les plus récentes dans le traitement des Maladies Cutanées associées à des réactions allergiques, améliorant ainsi la prise en charge et le traitement de ces cas.



02

Pourquoi étudier à TECH?

TECH est la plus grande Université numérique du monde. Avec un catalogue impressionnant de plus de 14 000 programmes universitaires, disponibles en 11 langues, elle se positionne comme un leader en matière d'employabilité, avec un taux de placement de 99 %. En outre, elle dispose d'un vaste corps professoral composé de plus de 6 000 professeurs de renommée internationale.



“

Étudiez dans la plus grande université numérique du monde et assurez votre réussite professionnelle. L'avenir commence à TECH”

La meilleure université en ligne du monde, selon FORBES

Le prestigieux magazine Forbes, spécialisé dans les affaires et la finance, a désigné TECH comme "la meilleure université en ligne du monde". C'est ce qu'ils ont récemment déclaré dans un article de leur édition numérique dans lequel ils se font l'écho de la réussite de cette institution, "grâce à l'offre académique qu'elle propose, à la sélection de son corps enseignant et à une méthode d'apprentissage innovante visant à former les professionnels du futur".

Le meilleur personnel enseignant top international

Le corps enseignant de TECH se compose de plus de 6 000 professeurs jouissant du plus grand prestige international. Des professeurs, des chercheurs et des hauts responsables de multinationales, parmi lesquels figurent Isaiah Covington, entraîneur des Boston Celtics, Magda Romanska, chercheuse principale au Harvard MetaLAB, Ignacio Wistumba, président du département de pathologie moléculaire translationnelle au MD Anderson Cancer Center, et D.W. Pine, directeur de la création du magazine TIME, entre autres.

La plus grande université numérique du monde

TECH est la plus grande université numérique du monde. Nous sommes la plus grande institution éducative, avec le meilleur et le plus vaste catalogue éducatif numérique, cent pour cent en ligne et couvrant la grande majorité des domaines de la connaissance. Nous proposons le plus grand nombre de diplômes propres, de diplômes officiels de troisième cycle et de premier cycle au monde. Au total, plus de 14 000 diplômes universitaires, dans onze langues différentes, font de nous la plus grande institution éducative au monde.



Forbes
Meilleure université
en ligne du monde

Plan
d'études
le plus complet

Personnel enseignant
TOP
International

La méthodologie
la plus efficace

N°1
Mondial
La plus grande
université en ligne
du monde

Les programmes d'études les plus complets sur la scène universitaire

TECH offre les programmes d'études les plus complets sur la scène universitaire, avec des programmes qui couvrent les concepts fondamentaux et, en même temps, les principales avancées scientifiques dans leurs domaines scientifiques spécifiques. En outre, ces programmes sont continuellement mis à jour afin de garantir que les étudiants sont à la pointe du monde universitaire et qu'ils possèdent les compétences professionnelles les plus recherchées. De cette manière, les diplômes de l'université offrent à ses diplômés un avantage significatif pour propulser leur carrière vers le succès.

Une méthode d'apprentissage unique

TECH est la première université à utiliser *Relearning* dans tous ses formations. Il s'agit de la meilleure méthodologie d'apprentissage en ligne, accréditée par des certifications internationales de qualité de l'enseignement, fournies par des agences éducatives prestigieuses. En outre, ce modèle académique perturbateur est complété par la "Méthode des Cas", configurant ainsi une stratégie d'enseignement en ligne unique. Des ressources pédagogiques innovantes sont également mises en œuvre, notamment des vidéos détaillées, des infographies et des résumés interactifs.

L'université en ligne officielle de la NBA

TECH est l'université en ligne officielle de la NBA. Grâce à un accord avec la grande ligue de basket-ball, elle offre à ses étudiants des programmes universitaires exclusifs ainsi qu'un large éventail de ressources pédagogiques axées sur les activités de la ligue et d'autres domaines de l'industrie du sport. Chaque programme est conçu de manière unique et comprend des conférenciers exceptionnels: des professionnels ayant un passé sportif distingué qui apporteront leur expertise sur les sujets les plus pertinents.

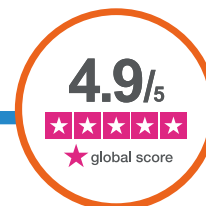
Leaders en matière d'employabilité

TECH a réussi à devenir l'université leader en matière d'employabilité. 99% de ses étudiants obtiennent un emploi dans le domaine qu'ils ont étudié dans l'année qui suit la fin de l'un des programmes de l'université. Un nombre similaire parvient à améliorer immédiatement sa carrière. Tout cela grâce à une méthodologie d'étude qui fonde son efficacité sur l'acquisition de compétences pratiques, absolument nécessaires au développement professionnel.



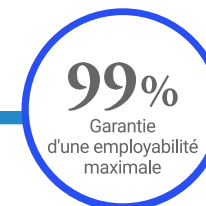
Google Partner Premier

Le géant américain de la technologie a décerné à TECH le badge Google Partner Premier. Ce prix, qui n'est décerné qu'à 3% des entreprises dans le monde, souligne l'expérience efficace, flexible et adaptée que cette université offre aux étudiants. Cette reconnaissance atteste non seulement de la rigueur, de la performance et de l'investissement maximaux dans les infrastructures numériques de TECH, mais positionne également TECH comme l'une des principales entreprises technologiques au monde.



L'université la mieux évaluée par ses étudiants

Les étudiants ont positionné TECH comme l'université la mieux évaluée du monde dans les principaux portails d'opinion, soulignant sa note la plus élevée de 4,9 sur 5, obtenue à partir de plus de 1 000 évaluations. Ces résultats consolident TECH en tant qu'institution universitaire de référence internationale, reflétant l'excellence et l'impact positif de son modèle éducatif.



03

Programme d'études

Le programme académique qui complète cette formation universitaire approfondira les aspects clés de l'Allergologie. Le programme abordera donc en détail les immunodéficiences liées aux Maladies Allergiques, l'analyse des principaux groupes pharmacologiques impliqués dans les réactions d'hypersensibilité et l'application du Big Data dans l'évaluation clinique de ces tableaux cliniques. Ces contenus permettront de renforcer les compétences visant à identifier les facteurs étiologiques, à améliorer le diagnostic différentiel et à prendre des décisions thérapeutiques fondées sur des données. Cette perspective intégratrice favorisera une pratique professionnelle plus rigoureuse et actualisée.



“

Cette formation universitaire représente la proposition académique la plus actuelle sur le marché et vous garantira une mise à jour immédiate et rigoureuse”

Module 1. Introduction à l'Allergologie

- 1.1. Introduction. Terminologie. Atopie et Allergie
 - 1.1.1. Terminologie
 - 1.1.2. Atopie
 - 1.1.3. Allergie
- 1.2. Prévalence des maladies allergiques. Pharmacoeconomie des Maladies Allergiques
 - 1.2.1. Prévalence
 - 1.2.2. Pharmacoeconomie
- 1.3. Bases Immunologiques des Maladies Allergiques. Classification des réactions d'hypersensibilité
 - 1.3.1. Bases immunologiques des Maladies Allergiques
 - 1.3.2. Classification des réactions d'hypersensibilité
 - 1.3.3. Cellules et molécules impliquées dans la réponse immunitaire d'hypersensibilité immédiate
- 1.4. Physiopathologie de la réaction allergique. Base génétique des Maladies Allergiques
- 1.5. Cellules effectrices impliquées dans les réactions allergiques
 - 1.5.1. Cellules effectrices impliquées dans les réactions allergiques
 - 1.5.2. Basophiles, mastocytes, cytokines, éosinophiles, médiateurs de l'Allergie
- 1.6. Immunoglobuline E : Caractéristiques. Mécanismes de régulation de la synthèse des IgE. Récepteurs à haute et basse affinité pour les IgE
- 1.7. Le système complémentaire. Composants. Voies d'activation et de régulation
- 1.8. Mécanismes immunologiques impliqués dans les Dermatoses Allergiques
- 1.9. Immunologie du tube digestif. Mécanismes de la Tolérance Immunitaire. Réactions allergiques aux aliments. Réactions indésirables aux additifs et aux conservateurs

Module 2. Allergènes. Le panallergène et son impact sur les maladies allergiques

- 2.1. Allergènes Types. Structure. Caractérisation et purification des allergènes
Caractérisation et purification des allergènes. Concept de réactivité croisée
- 2.2. Classification des principaux allergènes environnementaux
- 2.3. Classification et Taxonomie des principaux allergènes alimentaires
- 2.4. Classification et description des principaux allergènes cutanés
- 2.5. Réactions allergiques au latex. Allergénicité croisée avec les aliments. Prévention Clinique de l'allergie au latex
- 2.6. Description des Syndromes Polliniques-Alimentaires : Classification, description, Prévalence
- 2.7. Classification et description des principaux allergènes cutanés
- 2.8. Classification, description et taxonomie des allergènes d'origine animale
- 2.9. Classification, description et taxonomie des Allergènes vespidaux

Module 3. Techniques de diagnostic des Maladies Allergiques

- 3.1. Généralités sur le diagnostic des Maladies Allergiques
 - 3.1.1. Critères de base
- 3.2. Méthodes diagnostiques « in vivo » des Maladies Allergiques : *Prick-test Prick*. Tests épicutanés. Test de provocation orale
- 3.3. Méthodes in-vitro des maladies allergiques. Classification et description
- 3.4. Diagnostic moléculaire par composants dans les Maladies Respiratoires allergiques pneumoallergiques : Pollen
- 3.5. Diagnostic moléculaire par composants dans les Maladies Respiratoires allergiques pneumoallergiques : Acariens et champignons
 - 3.5.1. Techniques de diagnostic
- 3.6. Diagnostic moléculaire par composants dans les Maladies Respiratoires allergiques pneumoallergiques : Animaux
 - 3.6.1. Techniques de diagnostic
- 3.7. Diagnostic moléculaire et par composant dans l'allergie alimentaire
- 3.8. Diagnostic moléculaire et par composant dans l'allergie aux vespides
- 3.9. Basotest dans le diagnostic des Maladies Allergiques
- 3.10. Crachat induit dans le diagnostic des Maladies Respiratoires Allergiques
- 3.11. Appareils utilisés dans le diagnostic des Maladies Allergiques
- 3.12. Diagnostic des comorbidités des Maladies Allergiques : Obésité, Reflux Gastro-oesophagien et Troubles du Sommeil

Module 4. Principales Maladies Allergiques Respiratoires. Épidémiologie, diagnostic et traitement

- 4.1. Rhinoconjonctivite allergique
- 4.2. Polypose Nasosinusienne
- 4.3. Asthme
 - 4.3.1. Définition et classification
 - 4.3.2. Diagnostic et traitement
- 4.4. Phénotype mixte ACOS
- 4.5. Médicaments biologiques dans le traitement de l'asthme
- 4.6. Thermoplastie pour le traitement de l'Asthme
- 4.7. Bronchite Éosinophile
- 4.8. Aspergillose Broncho-pulmonaire Allergique. Alvéolite allergique extrinsèque
- 4.9. Déficit en alpha 1 Antitrypsine et Pathologies respiratoires allergique

Module 5. Maladies Cutanées liées aux allergies

- 5.1. Dermate atopique
- 5.2. Urticaire Chronique spontanée
- 5.3. Angioedème
- 5.4. Urticaire-Vasculite
- 5.5. Le Déficit en alpha-1-Antitrypsine et les Maladies Cutanées dans le domaine de l'Allergologie
- 5.6. Les médicaments biologiques dans le traitement de la Dermate Atopique
- 5.7. Médicaments biologiques dans traitement de l'Urticaire Chronique
- 5.8. Médicaments biologiques dans le traitement de l'Angioedème

Module 6. Immunodéficiences en Allergologie : diagnostic et traitement

- 6.1. Immunodéficiences Primaires chez le patient pédiatrique
- 6.2. Immunodéficiences Primaires chez le patient adulte
- 6.3. Maladies Auto-immunes spécifiques à un organe
- 6.4. Les Maladies Auto-immunes Systémiques
- 6.5. Déficit en Alpha 1 Antitrypsine
- 6.6. Mastocytose Cutanée
- 6.7. Mastocytose systémique
- 6.8. La maladie cœliaque

Module 7. Les allergies alimentaires. Épidémiologie, diagnostic et traitement

- 7.1. Allergie alimentaire. Classification et taxonomie
- 7.2. Allergie au lait
- 7.3. Allergie aux œufs
- 7.4. Allergie au poisson
- 7.5. Allergie aux fruits de mer
- 7.6. Allergie aux fruits et aux fruits secs
- 7.7. Allergie aux légumes
- 7.8. Allergie à d'autres aliments d'origine végétale
- 7.9. Allergie au gluten
- 7.10. Allergie aux additifs et aux conservateurs

Module 8. Principaux groupes pharmacologiques à l'origine de la pathologie allergique

- 8.1. Effets indésirables des médicaments. Effets indésirables de mécanisme immunologique
- 8.2. Allergie aux antibiotiques bêta-lactamines
- 8.3. Allergie aux antibiotiques de la famille des quinolones
- 8.4. Allergie aux antibiotiques de la famille des sulfonamides
- 8.5. Allergie aux anti-inflammatoires non stéroïdiens (AINS)
- 8.6. Allergie aux agents chimiothérapeutiques
- 8.7. Allergie aux anticoagulants
- 8.8. Allergie aux inhibiteurs de la pompe à protons
- 8.9. Allergie aux produits de contraste
- 8.10. Réactions pseudo-allergiques et idiosyncrasiques aux médicaments

Module 9. Allergie aux hyménoptères. Classification et taxonomie

- 9.1. Classification et taxonomie
- 9.2. Épidémiologie et prévalence
- 9.3. Géolocalisation des différents hyménoptères pertinents d'un point de vue allergologique
- 9.4. Réactions allergiques systémiques aux hyménoptères : Abeilles
- 9.5. Réactions allergiques systémiques aux hyménoptères : Guêpes
- 9.6. Diagnostic des réactions allergiques aux hyménoptères
- 9.7. Prophylaxie des réactions au venin d'hyménoptères
- 9.8. Traitement de l'allergie aux hyménoptères
- 9.9. Allergie aux venins d'hyménoptères et Mastocytose
- 9.10. Autres piqûres d'insectes

Module 10. L'allergologie du futur Recherche. Immunothérapie alimentaire et désensibilisation aux médicaments

- 10.1. Recherche et Allergie
- 10.2. Big data dans les Maladies Allergiques
- 10.3. Immunothérapie des Maladies Allergiques. Introduction
- 10.4. Immunothérapie pour la rhinite allergique et l'asthme
- 10.5. Immunothérapie de l'allergie alimentaire
- 10.6. Désensibilisation pour le traitement de l'allergie aux médicaments
- 10.7. Immunothérapie par peptides
- 10.8. Immunothérapie et utilisation de médicaments biologiques



Module 11. L'expérience professionnelle de l'auteur dans le diagnostic et le traitement des Maladies Allergiques

- 11.1. Classification des Maladies Respiratoires professionnelles
- 11.2. Asthme professionnel Diagnostic
- 11.3. Tests diagnostiques sur l'Asthme professionnel : Tests cutanés, tests respiratoires de routine
- 11.4. Chambres de provocation dans la diagnostic l'asthme professionnel
- 11.5. Utilisation de l'expectoration induite dans le diagnostic de l'asthme professionnel
- 11.6. Agents de poids moléculaire élevé
- 11.7. Agents de faible poids moléculaire
- 11.8. Bronchite Éosinophile Professionnelle et Pneumopathie allergique d'origine professionnelle
- 11.9. Dermatoses professionnelles : Classification et description
- 11.10. Diagnostic des Dermatoses professionnelles

Module 12. Divers

- 12.1. Anaphylaxie
- 12.2. Télémédecine et réseaux sociaux dans le domaine de l'Allergologie
- 12.3. Médicaments en cours de développement dans le domaine de l'Allergologie
- 12.4. Associations dans le domaine de l'Allergologie

“ *TECH Global University vous proposera une méthodologie différenciée qui favorisera le développement de compétences clés dans un domaine caractérisé par son évolution constante* ”

04

Objectifs pédagogiques

Ce programme universitaire de TECH est conçu pour favoriser une compréhension globale des mécanismes immunologiques impliqués dans les réactions allergiques, d'un point de vue clinique et moléculaire. Tout au long du parcours académique, les professionnels acquerront des connaissances avancées dans l'interprétation de tests spécifiques, l'identification de facteurs prédisposants et l'application de stratégies diagnostiques très complexes. De plus, ils renforceront leur capacité à intégrer les innovations technologiques dans la prise en charge de divers tableaux allergiques, améliorant ainsi leurs performances dans des contextes cliniques exigeants. Cette approche rigoureuse et actualisée favorise une pratique professionnelle plus efficace et en phase avec les progrès de la Médecine.



“

La modalité innovante de TECH Global University vous offre 3 semaines de formation intensive dans un centre spécialisé, aux côtés des meilleurs experts de ce domaine de la santé”



Objectif général

- L'objectif de ce diplôme universitaire est de fournir une base solide pour comprendre l'évolution et l'impact des Maladies Allergiques. À partir d'une approche multidimensionnelle, les professionnels développeront des compétences pour différencier les processus allergiques aigus et chroniques, évaluer la réponse du système immunitaire face à divers allergènes et appliquer des critères cliniques dans l'évaluation globale du patient. Ils exploreront également des domaines émergents tels que les allergies alimentaires, l'anaphylaxie et les réactions induites par des agents environnementaux. Cette formation spécialisée permet d'agir plus efficacement dans les situations cliniques qui nécessitent une intervention rapide et fondée



Vous perfectionnerez vos compétences en matière d'identification et de différenciation des processus allergiques aigus et chroniques, amenant votre pratique clinique au plus haut niveau de précision diagnostique"





Objectifs spécifiques

Module 1. Introduction à l'Allergologie

- ♦ Comprendre les principes fondamentaux de l'Allergologie et son évolution historique
- ♦ Identifier les principaux mécanismes immunologiques impliqués dans les réactions allergiques
- ♦ Analyser les facteurs environnementaux et génétiques qui influencent le développement des maladies allergiques
- ♦ Explorer l'impact clinique et épidémiologique des pathologies allergiques sur la population

Module 2. Allergènes. Le panallergène et son impact sur les Maladies Allergiques

- ♦ Identifier les différents types d'allergènes et leur classification
- ♦ Analyser le concept de panallergène et son implication dans la réactivité croisée
- ♦ Évaluer les méthodes de détection et de quantification des allergènes dans l'environnement
- ♦ Appliquer des stratégies de prévention et de contrôle de l'exposition aux allergènes

Module 3. Techniques de diagnostic des Maladies Allergiques

- ♦ Décrire les principaux tests cutanés et sérologiques utilisés en Allergologie
- ♦ Interpréter les résultats des études diagnostiques dans les maladies allergiques
- ♦ Appliquer des outils avancés tels que la cytométrie en flux et le diagnostic moléculaire
- ♦ Évaluer la précision et l'utilité clinique de chaque technique diagnostique

Module 4. Principales Maladies Allergiques Respiratoires. Épidémiologie, diagnostic et traitement

- ♦ Analyser l'épidémiologie des Maladies Respiratoires Allergiques
- ♦ Identifier les symptômes et les signes cliniques caractéristiques de l'Asthme et de la Rhinite Allergique
- ♦ Appliquer des stratégies de traitement basées sur l'immunothérapie et les médicaments biologiques
- ♦ Évaluer la relation entre l'exposition environnementale et l'exacerbation des symptômes respiratoires

Module 5. Maladies Cutanées liées aux allergies

- ♦ Identifier les principales manifestations cutanées d'origine allergique
- ♦ Analyser les mécanismes physiopathologiques de la Dermatite Atopique et de l'Urticaire Chronique
- ♦ Appliquer des stratégies thérapeutiques innovantes pour la prise en charge de ces pathologies
- ♦ Évaluer l'efficacité des traitements en fonction des caractéristiques du patient

Module 6. Immunodéficiences en Allergologie : diagnostic et traitement

- ♦ Comprendre la relation entre les immunodéficiences et les maladies allergiques
- ♦ Identifier les signes cliniques suggérant la présence d'une immunodéficiency primaire
- ♦ Appliquer des stratégies de diagnostic différentiel chez les patients présentant une suspicion d'immunodéficiency
- ♦ Évaluer les traitements actuels et leur impact sur la qualité de vie du patient

Module 7. Les allergies alimentaires. Épidémiologie, diagnostic et traitement

- ♦ Analyser l'épidémiologie des allergies alimentaires dans différentes populations
- ♦ Identifier les principaux aliments déclenchant des réactions allergiques graves
- ♦ Appliquer des protocoles de diagnostic et des tests de provocation contrôlés
- ♦ Évaluer les stratégies d'immunothérapie et les mesures préventives chez les patients souffrant d'allergies alimentaires

Module 8. Principaux groupes pharmacologiques responsables de pathologies allergiques

- ♦ Identifier les médicaments présentant le plus grand potentiel allergène et leurs mécanismes d'action
- ♦ Analyser les réactions indésirables médiées par le système immunitaire
- ♦ Appliquer des stratégies diagnostiques et des protocoles de désensibilisation aux médicaments
- ♦ Évaluer des alternatives thérapeutiques sûres pour les patients ayant des antécédents de réactions allergiques

Module 9. Allergie aux hyménoptères. Classification et taxonomie

- ♦ Identifier les espèces d'hyménoptères les plus pertinentes sur le plan clinique en Allergologie
- ♦ Analyser la physiopathologie des réactions allergiques aux piqûres d'insectes
- ♦ Appliquer des stratégies de diagnostic et d'évaluation des risques chez les patients sensibilisés
- ♦ Évaluer l'efficacité de l'immunothérapie spécifique dans l'allergie aux hyménoptères

Module 10. L'allergologie du futur Recherche. Immunothérapie alimentaire et désensibilisation aux médicaments

- ♦ Explorer les tendances actuelles et futures dans le traitement des Maladies Allergiques
- ♦ Analyser le rôle de l'immunothérapie alimentaire dans la désensibilisation des patients allergiques
- ♦ Évaluer l'impact du *Big Data* et de l'intelligence artificielle sur la recherche en Allergologie
- ♦ Appliquer des outils innovants dans l'identification et la prise en charge des nouvelles Allergies émergentes



Module 11. L'expérience professionnelle de l'auteur dans le diagnostic et le traitement des maladies allergiques

- ♦ Analyser des cas cliniques réels pour renforcer l'apprentissage pratique en Allergologie
- ♦ Évaluer l'évolution et la réponse au traitement des patients atteints de maladies allergiques complexes
- ♦ Appliquer des stratégies thérapeutiques basées sur l'expérience clinique et les preuves scientifiques
- ♦ Intégrer les enseignements pratiques dans la prise de décision afin d'optimiser les soins prodigués aux patients

Module 12. Divers

- ♦ Explorer des thèmes complémentaires d'intérêt dans le domaine de l'allergologie
- ♦ Évaluer les nouvelles pistes de recherche et leur application dans la pratique clinique
- ♦ Analyser les approches thérapeutiques innovantes dans les pathologies allergiques émergentes
- ♦ Intégrer des connaissances transversales pour améliorer la prise en charge globale du patient

05

Stage Pratique

Une fois la phase en ligne terminée, le parcours académique se poursuit par une phase pratique dans un établissement de santé prestigieux, sélectionné pour son excellence dans le domaine. Dans cet environnement, le professionnel consolidera ses connaissances par l'observation et l'analyse de cas réels, sous la supervision directe d'un tuteur qui guidera son processus d'intégration clinique et de renforcement des compétences.



“

Vous intégrerez dans votre routine professionnelle les connaissances les plus avancées acquises à travers une approche théorique et pratique”

La période de formation pratique de ce programme universitaire en Allergologie comprend un stage intensif de trois semaines dans un établissement de santé de référence, avec des journées de lundi à vendredi de 8 heures consécutives, sous la supervision directe d'un spécialiste dans le domaine. Cette phase permettra au professionnel d'intégrer un environnement clinique réel, d'interagir avec des équipes hautement qualifiées et d'appliquer des connaissances actualisées dans le traitement des Pathologies Allergiques complexes.

Dans cette proposition de formation, chaque activité est conçue pour renforcer et perfectionner les compétences clés requises pour exercer dans ce domaine spécialisé. Cela permettra d'optimiser le profil professionnel, en favorisant des performances solides, efficaces et hautement compétitives.

Ainsi, le programme universitaire s'impose comme une opportunité unique de se spécialiser dans un environnement de soins avancé, où il sera possible d'intégrer les procédures diagnostiques et thérapeutiques propres à l'Allergologie dans des scénarios réels et hautement équipés. Cette dynamique pratique favorisera une plus grande consolidation des compétences, élevant la préparation du professionnel au niveau exigé par les défis actuels de la médecine spécialisée.

L'enseignement pratique sera dispensé avec l'accompagnement et les conseils d'enseignants et d'autres collègues formateurs qui facilitent le travail en équipe et l'intégration multidisciplinaire en tant que compétences transversales pour la praxis médicale (apprendre à être et apprendre à entrer en relation avec les autres).

Les procédures décrites ci-dessous constitueront la base de la formation et leur mise en œuvre sera fonction de la disponibilité, de l'activité normale et de la charge de travail du centre, les activités proposées étant les suivantes :





Module	Activité pratique
Étude du panallergène et de son impact sur les Troubles Allergiques	Identifier les différents types d'allergènes et leur classification selon leur origine
	Analyser le concept de panallergène et son implication dans la réactivité croisée
	Évaluer les méthodes disponibles pour la détection et la quantification des allergènes dans l'environnement
	Appliquer des stratégies efficaces de prévention et de contrôle face à l'exposition aux allergènes
Application et interprétation des techniques diagnostiques dans les maladies allergiques	Décrire les principaux tests cutanés et sérologiques utilisés en Allergologie
	Interpréter les résultats des études diagnostiques dans le domaine des Maladies Allergiques
	Appliquer des outils avancés tels que la cytométrie en flux et le diagnostic moléculaire
	Évaluer la précision et l'utilité clinique des techniques diagnostiques disponibles
Identification et approche clinique des immunodéficiences en Allergologie	Comprendre la relation entre les déficits immunitaires et le développement des maladies allergiques
	Identifier les signes cliniques indiquant un éventuel déficit immunitaire primaire
	Appliquer des stratégies de diagnostic différentiel dans les cas suspects sur le plan immunologique
	Évaluer les traitements disponibles et leur impact sur la qualité de vie du patient
Analyse des groupes pharmacologiques impliqués dans les réactions allergiques	Identifier les médicaments à fort potentiel allergène et leurs mécanismes d'action
	Analyser les réactions indésirables médiées par le système immunitaire
	Appliquer des stratégies diagnostiques et des protocoles de désensibilisation aux médicaments
	Évaluer les alternatives thérapeutiques sûres chez les patients ayant des antécédents d'hypersensibilité

Assurance responsabilité civile

La principale préoccupation de l'université est de garantir la sécurité des stagiaires et des autres collaborateurs nécessaires aux processus de formation pratique dans l'entreprise. Parmi les mesures destinées à atteindre cet objectif figure la réponse à tout incident pouvant survenir au cours de la formation d'apprentissage.

Pour ce faire, l'université s'engage à souscrire une assurance Responsabilité Civile pour couvrir toute éventualité pouvant survenir pendant le séjour au centre de stage.

Cette police d'assurance couvrant la Responsabilité Civile des stagiaires doit être complète et doit être souscrite avant le début de la période de Formation Pratique. Ainsi, le professionnel n'a pas à se préoccuper des imprévus et bénéficiera d'une couverture jusqu'à la fin du stage pratique dans le centre.



Conditions générales pour la formation pratique

Les conditions générales de la convention de stage pour le programme sont les suivantes :

1.TUTEUR : Pendant le Mastère Spécialisé Hybride, l'étudiant se verra attribuer deux tuteurs qui l'accompagneront tout au long du processus, en résolvant tous les doutes et toutes les questions qui peuvent se poser. D'une part, il y aura un tuteur professionnel appartenant au centre de placement qui aura pour mission de guider et de soutenir l'étudiant à tout moment. D'autre part, un tuteur académique sera également assigné à l'étudiant, et aura pour mission de coordonner et d'aider l'étudiant tout au long du processus, en résolvant ses doutes et en lui facilitant tout ce dont il peut avoir besoin. De cette manière, le professionnel sera accompagné à tout moment et pourra consulter les doutes qui pourraient surgir, tant sur le plan pratique que sur le plan académique.

2.DURÉE: Le programme de formation pratique se déroulera sur trois semaines continues, réparties en journées de 8 heures, cinq jours par semaine. Les jours de présence et l'emploi du temps relèvent de la responsabilité du centre, qui en informe dûment et préalablement le professionnel, et suffisamment à l'avance pour faciliter son organisation.

3.ABSENCE: En cas de non présentation à la date de début du Mastère Spécialisé Hybride, l'étudiant perdra le droit au stage sans possibilité de remboursement ou de changement de dates. Une absence de plus de deux jours au stage, sans raison médicale justifiée, entraînera l'annulation du stage et, par conséquent, la résiliation automatique du contrat. Tout problème survenant au cours du séjour doit être signalé d'urgence au tuteur académique.

4.CERTIFICATION: Les étudiants qui achèvent avec succès le Mastère Spécialisé Hybride recevront un certificat accréditant le séjour pratique dans le centre en question.

5.RELATION DE TRAVAIL: Le Mastère Spécialisé Hybride ne constituera en aucun cas une relation de travail de quelque nature que ce soit.

6.PRÉREQUIS : Certains centres peuvent être amenés à exiger des références académiques pour suivre le Mastère Spécialisé Hybride. Dans ce cas, il sera nécessaire de le présenter au département de formations de TECH afin de confirmer l'affectation du centre choisi.

7.NON INCLUS: Le Mastère Spécialisé Hybride n'inclus aucun autre élément non mentionné dans les présentes conditions. Par conséquent, il ne comprend pas l'hébergement, le transport vers la ville où le stage a lieu, les visas ou tout autre avantage non décrit.

Toutefois, les étudiants peuvent consulter leur tuteur académique en cas de doutes ou de recommandations à cet égard. Ce dernier lui fournira toutes les informations nécessaires pour faciliter les démarches.

06

Centres de stages

TECH Global University offre aux professionnels une expérience pratique dans le domaine de l'Allergologie, qui se déroulera dans des centres de santé de renom. Cette étape, fondamentale pour consolider les connaissances acquises, pourra être réalisée dans diverses institutions réparties sur tout le territoire national, facilitant ainsi l'accès à des scénarios cliniques réels présentant différentes caractéristiques en matière de soins. Grâce à cette structure, TECH Global University garantit une immersion de haut niveau, axée sur le perfectionnement des compétences en matière de diagnostic, de suivi et de traitement des pathologies allergiques, avec le soutien d'équipes spécialisées et d'environnements cliniques de pointe.



“

Approfondissez vos connaissances en Allergologie grâce à une méthodologie pratique, en intégrant efficacement ses concepts les plus complexes dans des contextes cliniques réels”



Les étudiants peuvent suivre la partie pratique de ce Mastère Spécialisé Hybride dans les centres suivants :



Médecine

CSIC

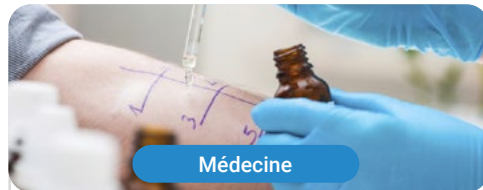
Pays	Ville
Espagne	Madrid

Adresse : Calle Serrano, 117, Chamartín,
28006 Madrid

Agence Espagnole pour la Recherche Scientifique et le
Développement Technologique

Formations pratiques connexes :
- Allergologie





Médecine

UDAM (Unidad Diagnostico de Alergia Medicamentosa) Clínica Corachan

Pays
Espagne

Ville
Barcelone

Adresse : Clínica Corachan, Carrer de les Tres Torres 7, 08017 Barcelona

Société Médicale qui traite les patients allergiques pour toutes leurs pathologies

Formations pratiques connexes :
- Allergologie



Médecine

UDAM (Unidad Diagnostico de Alergia Medicamentosa) Hospital Cima

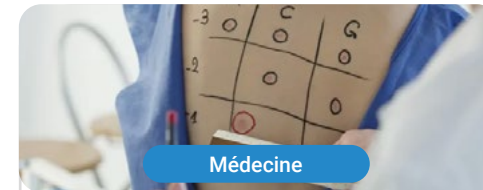
Pays
Espagne

Ville
Barcelone

Adresse : Hospital CIMA, Passeig Manuel Girona 33, 08034 Barcelona

Société Médicale qui traite les patients allergiques pour toutes leurs pathologies

Formations pratiques connexes :
- Allergologie



Médecine

UDAM (Unidad Diagnostico de Alergia Medicamentosa) Hospital General de Catalunya

Pays
Espagne

Ville
Barcelone

Adresse : Hospital General de Catalunya, Calle Pedro i Pons 1, 08174 Sant Cugat del Vallès

Société Médicale qui traite les patients allergiques pour toutes leurs pathologies

Formations pratiques connexes :
- Allergologie



Médecine

UDAM (Unidad Diagnostico de Alergia Medicamentosa) Hospital Quirónsalud del Vallès

Pays
Espagne

Ville
Barcelone

Adresse : Hospital Quirónsalud del Vallès, Passeig Rubió i Ors 23, 08208 Sabadell

Société Médicale qui traite les patients allergiques pour toutes leurs pathologies

Formations pratiques connexes :
- Allergologie



Médecine

UDAM (Unidad Diagnostico de Alergia Medicamentosa) Hospital Universitari Sagrat Cor

Pays
Espagne

Ville
Barcelone

Adresse : Hospital Universitari Sagrat Cor, Calle París 83, 08029 Barcelona

Société Médicale qui traite les patients allergiques pour toutes leurs pathologies

Formations pratiques connexes :
- Allergologie

07

Méthodologie d'étude

TECH est la première université au monde à combiner la méthodologie des **case studies** avec **Relearning**, un système d'apprentissage 100% en ligne basé sur la répétition guidée.

Cette stratégie d'enseignement innovante est conçue pour offrir aux professionnels la possibilité d'actualiser leurs connaissances et de développer leurs compétences de manière intensive et rigoureuse. Un modèle d'apprentissage qui place l'étudiant au centre du processus académique et lui donne le rôle principal, en s'adaptant à ses besoins et en laissant de côté les méthodologies plus conventionnelles.



“

*TECH vous prépare à relever de nouveaux défis
dans des environnements incertains et à réussir
votre carrière”*

L'étudiant: la priorité de tous les programmes de TECH

Dans la méthodologie d'étude de TECH, l'étudiant est le protagoniste absolu. Les outils pédagogiques de chaque programme ont été sélectionnés en tenant compte des exigences de temps, de disponibilité et de rigueur académique que demandent les étudiants d'aujourd'hui et les emplois les plus compétitifs du marché.

Avec le modèle éducatif asynchrone de TECH, c'est l'étudiant qui choisit le temps qu'il consacre à l'étude, la manière dont il décide d'établir ses routines et tout cela dans le confort de l'appareil électronique de son choix. L'étudiant n'a pas besoin d'assister à des cours en direct, auxquels il ne peut souvent pas assister. Les activités d'apprentissage se dérouleront à votre convenance. Vous pouvez toujours décider quand et où étudier.

“

*À TECH, vous n'aurez PAS de cours en direct
(auxquelles vous ne pourrez jamais assister)”*



Les programmes d'études les plus complets au niveau international

TECH se caractérise par l'offre des itinéraires académiques les plus complets dans l'environnement universitaire. Cette exhaustivité est obtenue grâce à la création de programmes d'études qui couvrent non seulement les connaissances essentielles, mais aussi les dernières innovations dans chaque domaine.

Grâce à une mise à jour constante, ces programmes permettent aux étudiants de suivre les évolutions du marché et d'acquérir les compétences les plus appréciées par les employeurs. Ainsi, les diplômés de TECH reçoivent une préparation complète qui leur donne un avantage concurrentiel significatif pour progresser dans leur carrière.

De plus, ils peuvent le faire à partir de n'importe quel appareil, PC, tablette ou smartphone.

“

Le modèle de TECH est asynchrone, de sorte que vous pouvez étudier sur votre PC, votre tablette ou votre smartphone où vous voulez, quand vous voulez et aussi longtemps que vous le voulez”

Case studies ou Méthode des cas

La méthode des cas est le système d'apprentissage le plus utilisé par les meilleures écoles de commerce du monde. Développée en 1912 pour que les étudiants en Droit n'apprennent pas seulement le droit sur la base d'un contenu théorique, sa fonction était également de leur présenter des situations réelles et complexes. De cette manière, ils pouvaient prendre des décisions en connaissance de cause et porter des jugements de valeur sur la manière de les résoudre. Elle a été établie comme méthode d'enseignement standard à Harvard en 1924.

Avec ce modèle d'enseignement, ce sont les étudiants eux-mêmes qui construisent leurs compétences professionnelles grâce à des stratégies telles que *Learning by doing* ou le *Design Thinking*, utilisées par d'autres institutions renommées telles que Yale ou Stanford.

Cette méthode orientée vers l'action sera appliquée tout au long du parcours académique de l'étudiant avec TECH. Vous serez ainsi confronté à de multiples situations de la vie réelle et devrez intégrer des connaissances, faire des recherches, argumenter et défendre vos idées et vos décisions. Il s'agissait de répondre à la question de savoir comment ils agiraient lorsqu'ils seraient confrontés à des événements spécifiques complexes dans le cadre de leur travail quotidien.



Méthode Relearning

Chez TECH, les *case studies* sont complétées par la meilleure méthode d'enseignement 100% en ligne: le *Relearning*.

Cette méthode s'écarte des techniques d'enseignement traditionnelles pour placer l'apprenant au centre de l'équation, en lui fournissant le meilleur contenu sous différents formats. De cette façon, il est en mesure de revoir et de répéter les concepts clés de chaque matière et d'apprendre à les appliquer dans un environnement réel.

Dans le même ordre d'idées, et selon de multiples recherches scientifiques, la répétition est le meilleur moyen d'apprendre. C'est pourquoi TECH propose entre 8 et 16 répétitions de chaque concept clé au sein d'une même leçon, présentées d'une manière différente, afin de garantir que les connaissances sont pleinement intégrées au cours du processus d'étude.

Le Relearning vous permettra d'apprendre plus facilement et de manière plus productive tout en développant un esprit critique, en défendant des arguments et en contrastant des opinions: une équation directe vers le succès.



Un Campus Virtuel 100% en ligne avec les meilleures ressources didactiques

Pour appliquer efficacement sa méthodologie, TECH se concentre à fournir aux diplômés du matériel pédagogique sous différents formats: textes, vidéos interactives, illustrations et cartes de connaissances, entre autres. Tous ces supports sont conçus par des enseignants qualifiés qui axent leur travail sur la combinaison de cas réels avec la résolution de situations complexes par la simulation, l'étude de contextes appliqués à chaque carrière professionnelle et l'apprentissage basé sur la répétition, par le biais d'audios, de présentations, d'animations, d'images, etc.

Les dernières données scientifiques dans le domaine des Neurosciences soulignent l'importance de prendre en compte le lieu et le contexte d'accès au contenu avant d'entamer un nouveau processus d'apprentissage. La possibilité d'ajuster ces variables de manière personnalisée aide les gens à se souvenir et à stocker les connaissances dans l'hippocampe pour une rétention à long terme. Il s'agit d'un modèle intitulé *Neurocognitive context-dependent e-learning* qui est sciemment appliqué dans le cadre de ce diplôme universitaire.

D'autre part, toujours dans le but de favoriser au maximum les contacts entre mentors et mentorés, un large éventail de possibilités de communication est offert, en temps réel et en différé (messagerie interne, forums de discussion, service téléphonique, contact par courrier électronique avec le secrétariat technique, chat et vidéoconférence).

De même, ce Campus Virtuel très complet permettra aux étudiants TECH d'organiser leurs horaires d'études en fonction de leurs disponibilités personnelles ou de leurs obligations professionnelles. De cette manière, ils auront un contrôle global des contenus académiques et de leurs outils didactiques, mis en fonction de leur mise à jour professionnelle accélérée.



Le mode d'étude en ligne de ce programme vous permettra d'organiser votre temps et votre rythme d'apprentissage, en l'adaptant à votre emploi du temps"

L'efficacité de la méthode est justifiée par quatre acquis fondamentaux:

1. Les étudiants qui suivent cette méthode parviennent non seulement à assimiler les concepts, mais aussi à développer leur capacité mentale au moyen d'exercices pour évaluer des situations réelles et appliquer leurs connaissances.
2. L'apprentissage est solidement traduit en compétences pratiques ce qui permet à l'étudiant de mieux s'intégrer dans le monde réel.
3. L'assimilation des idées et des concepts est rendue plus facile et plus efficace, grâce à l'utilisation de situations issues de la réalité.
4. Le sentiment d'efficacité de l'effort investi devient un stimulus très important pour les étudiants, qui se traduit par un plus grand intérêt pour l'apprentissage et une augmentation du temps passé à travailler sur le cours.

La méthodologie universitaire la mieux évaluée par ses étudiants

Les résultats de ce modèle académique innovant sont visibles dans les niveaux de satisfaction générale des diplômés de TECH.

L'évaluation par les étudiants de la qualité de l'enseignement, de la qualité du matériel, de la structure du cours et des objectifs est excellente. Il n'est pas surprenant que l'institution soit devenue l'université la mieux évaluée par ses étudiants selon l'indice global score, obtenant une note de 4,9 sur 5.

Accédez aux contenus de l'étude depuis n'importe quel appareil disposant d'une connexion Internet (ordinateur, tablette, smartphone) grâce au fait que TECH est à la pointe de la technologie et de l'enseignement.

Vous pourrez apprendre grâce aux avantages offerts par les environnements d'apprentissage simulés et à l'approche de l'apprentissage par observation: le Learning from an expert.



Ainsi, le meilleur matériel pédagogique, minutieusement préparé, sera disponible dans le cadre de ce programme:



Matériel didactique

Tous les contenus didactiques sont créés par les spécialistes qui enseignent les cours. Ils ont été conçus en exclusivité pour le programme afin que le développement didactique soit vraiment spécifique et concret.

Ces contenus sont ensuite appliqués au format audiovisuel afin de mettre en place notre mode de travail en ligne, avec les dernières techniques qui nous permettent de vous offrir une grande qualité dans chacune des pièces que nous mettrons à votre service.



Pratique des aptitudes et des compétences

Vous effectuerez des activités visant à développer des compétences et des aptitudes spécifiques dans chaque domaine. Pratiques et dynamiques permettant d'acquérir et de développer les compétences et les capacités qu'un spécialiste doit acquérir dans le cadre de la mondialisation dans laquelle nous vivons.



Résumés interactifs

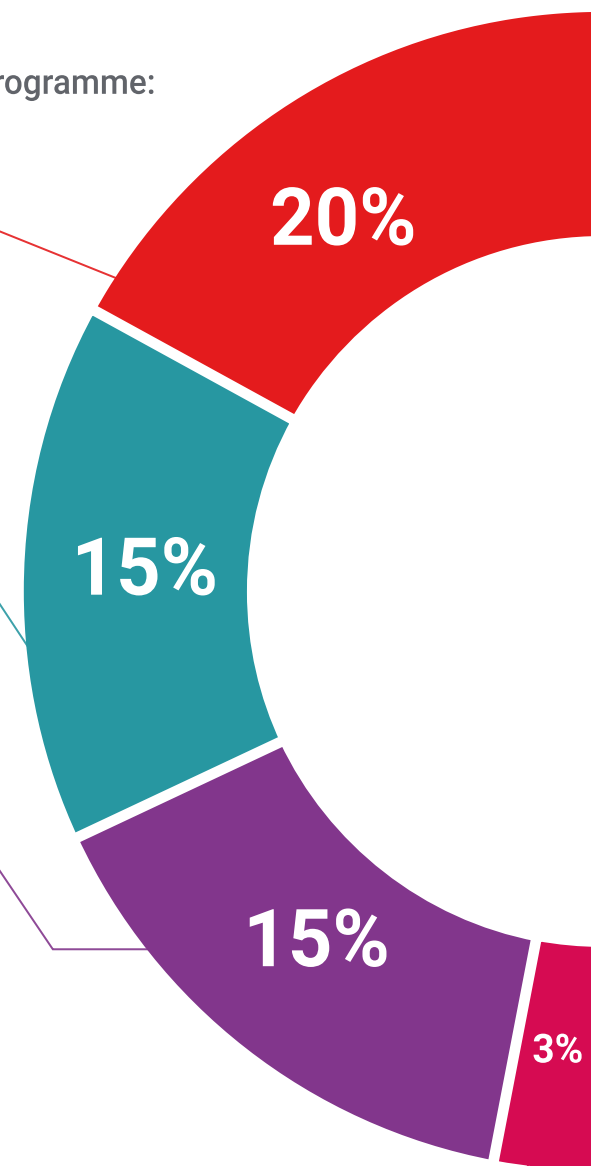
Nous présentons les contenus de manière attrayante et dynamique dans des dossiers multimédias qui incluent de l'audio, des vidéos, des images, des diagrammes et des cartes conceptuelles afin de consolider les connaissances.

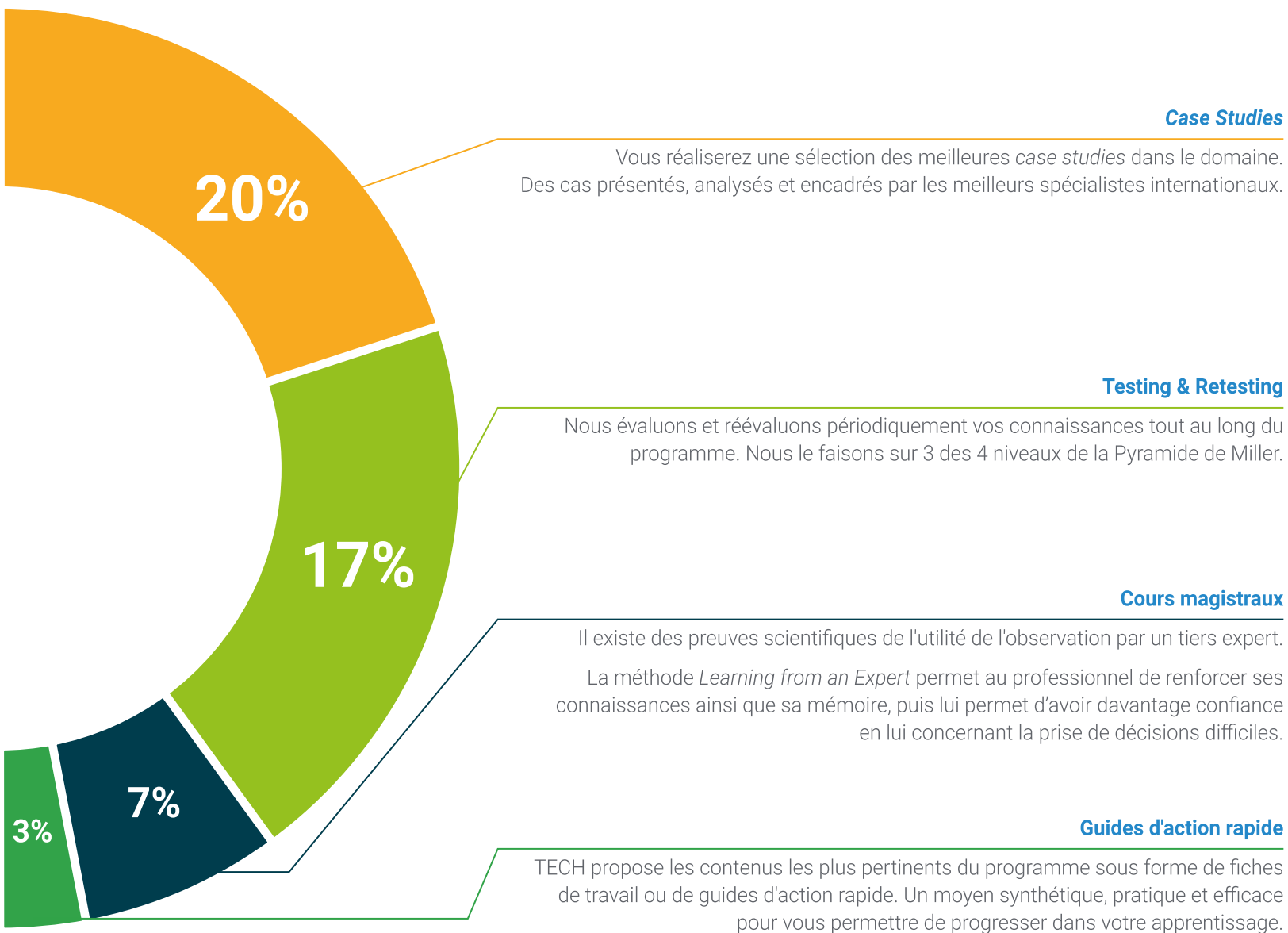
Ce système éducatif unique de présentation de contenu multimédia a été récompensé par Microsoft en tant que «European Success Story».



Lectures complémentaires

Articles récents, documents de consensus, guides internationaux, etc... Dans notre bibliothèque virtuelle, vous aurez accès à tout ce dont vous avez besoin pour compléter votre formation.





Case Studies

Vous réaliserez une sélection des meilleures *case studies* dans le domaine. Des cas présentés, analysés et encadrés par les meilleurs spécialistes internationaux.



Testing & Retesting

Nous évaluons et réévaluons périodiquement vos connaissances tout au long du programme. Nous le faisons sur 3 des 4 niveaux de la Pyramide de Miller.



Cours magistraux

Il existe des preuves scientifiques de l'utilité de l'observation par un tiers expert. La méthode *Learning from an Expert* permet au professionnel de renforcer ses connaissances ainsi que sa mémoire, puis lui permet d'avoir davantage confiance en lui concernant la prise de décisions difficiles.



Guides d'action rapide

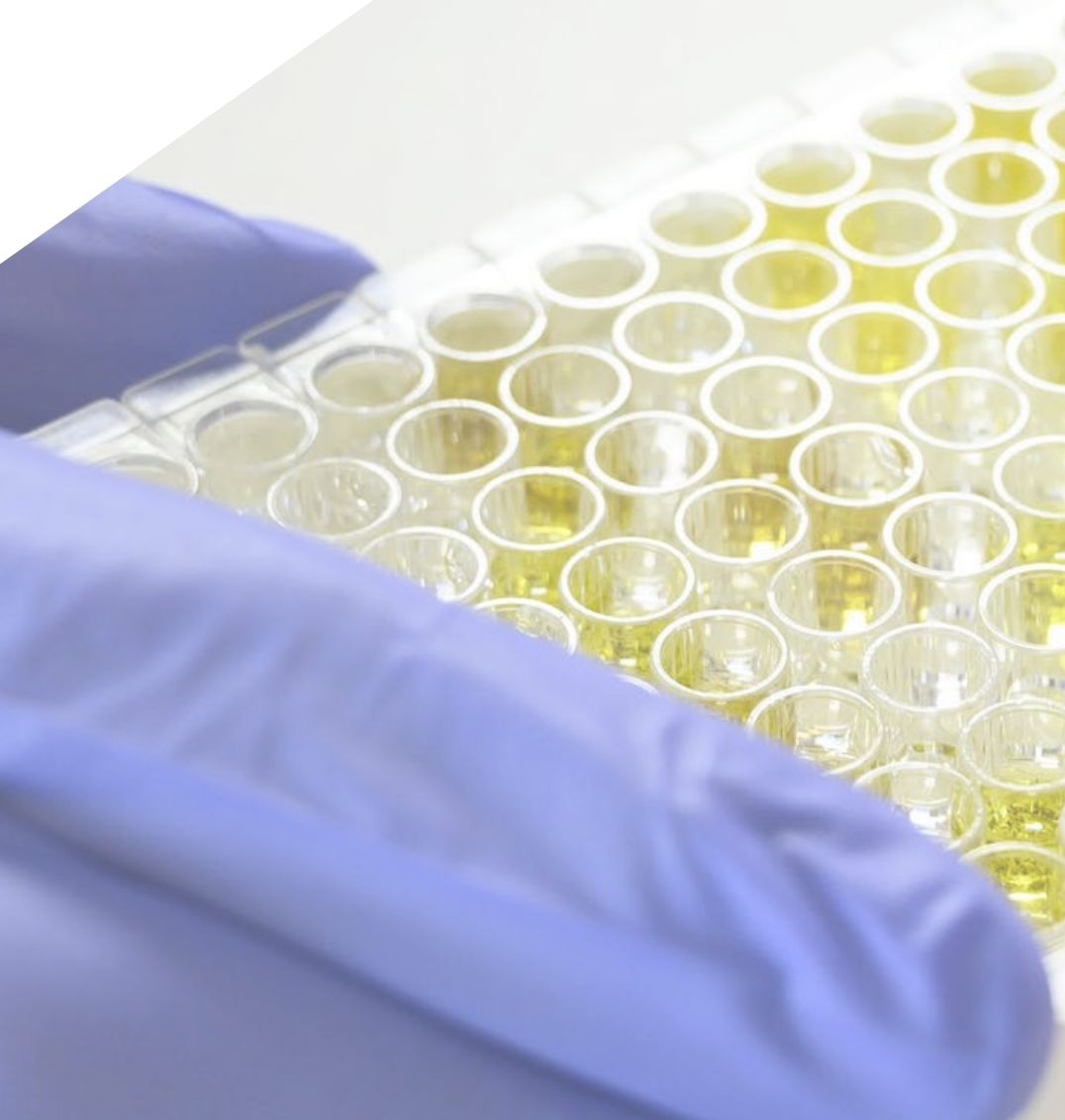
TECH propose les contenus les plus pertinents du programme sous forme de fiches de travail ou de guides d'action rapide. Un moyen synthétique, pratique et efficace pour vous permettre de progresser dans votre apprentissage.



08

Corps enseignant

L'équipe enseignante de ce programme universitaire en Allergologie est composée de professionnels ayant une grande expérience dans la prise en charge clinique des Pathologies Allergiques et dans le développement de connaissances spécialisées dans ce domaine. En effet, leur expérience couvre à la fois la prise en charge directe de patients présentant des tableaux cliniques complexes et la participation à des recherches axées sur de nouveaux outils diagnostiques et des thérapies émergentes. Ils ont travaillé dans des environnements cliniques de référence, ce qui leur a permis d'intégrer des approches actualisées et des techniques de pointe dans la pratique des soins.



“

Vous bénéficierez d'un corps enseignant d'excellence, composé de références dans le secteur, qui vous aidera à approfondir vos connaissances en Allergologie”

Directeur Invité International

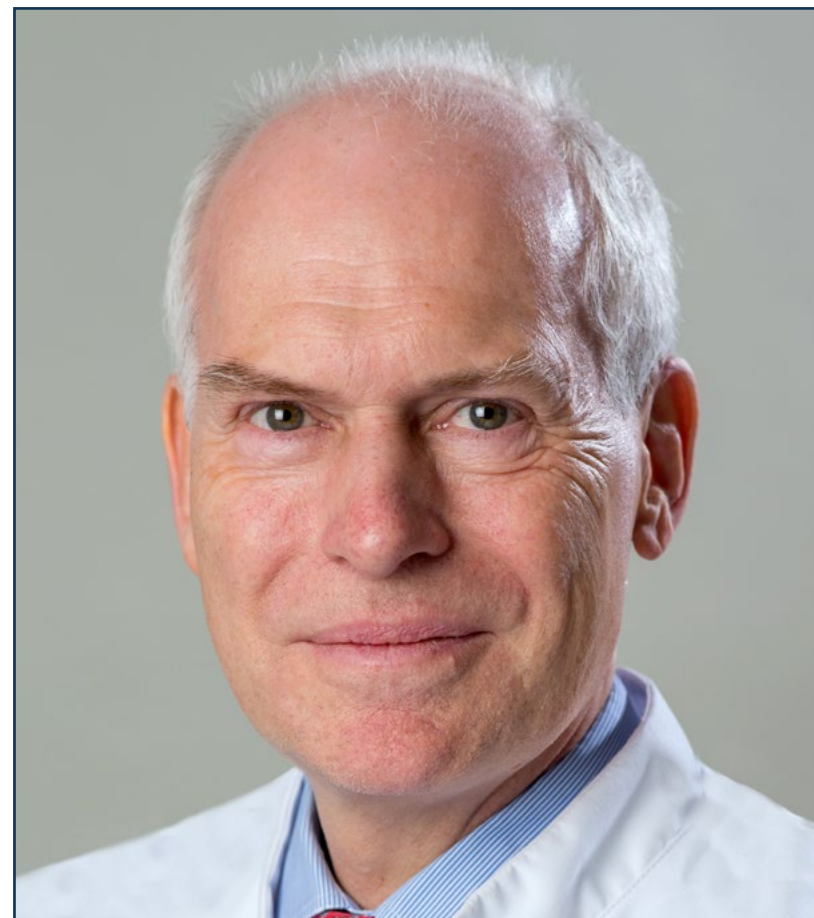
La brillante carrière professionnelle et scientifique du docteur Torsten Zuberbier a laissé une empreinte indélébile dans la **prise en charge médicale** des **maladies allergiques**. Les compétences de cet expert en matière de soins et son prestige lui ont permis d'occuper pendant près de deux décennies le poste de **Président de la Fondation du Centre Européen pour la Recherche sur les Allergies**.

Ce spécialiste occupe également les **principaux postes de direction** de l'**Institut de Recherche en Allergologie** de l'Université Charité de Berlin et de l'**Institut Fraunhofer de Médecine Translationnelle et de Pharmacologie**, aux côtés du professeur Marcus Maurer.

Par ailleurs, ses travaux cliniques portent principalement sur l'**Urticaire**, la **Neurodermite**, les **Allergies Respiratoires** et **Alimentaires** et la **Rhinite Allergique**. Cependant, ses travaux de recherche et d'expérimentation ont été consacrés à la **Biologie des Mastocytes**, à la **Mastocytose** et à la **Dermatite Atopique**. Plus précisément, ses études ont approfondi l'interaction de ces cellules immunitaires avec celles de type tissulaire. Ainsi, à l'aide d'un **modèle tridimensionnel** de peau, il a examiné la relation étroite entre ces processus et le développement d'autres pathologies telles que l'**Eczéma** et la **Néoplasie Épidermique**.

À cet égard, cet expert a publié de **nombreux articles universitaires** dans des revues scientifiques d'envergure mondiale. Il est **Rédacteur en Chef Adjoint** de la Revue de la Société Dermatologique Allemande et **membre du Conseil Consultatif** de la Revue Allergo. Dans ces publications, le spécialiste a également fait part de son opinion sur l'importance de la **Médecine Translationnelle** et sur la nécessité d'accélérer l'intégration appliquée des dernières connaissances scientifiques.

Outre ces fonctions, le Dr Zuberbier est **Président du Réseau Mondial d'Excellence en Allergologie et Asthme** (GA²LEN), lancé par l'Union Européenne. Il a également été Directeur Général de la Clinique de Dermatologie, Vénéréologie et Allergologie de la Charité et a dirigé l'Allergie-Centrum-Charité de la Clinique Dermatologique de Berlin-Mitte.



Dr Zuberbier, Torsten

- Directeur de l'Institut d'Allergologie de l'Hôpital Universitaire Charité de Berlin, Allemagne
- Codirecteur de l'Institut Fraunhofer de Médecine Translationnelle et de Pharmacologie
- Président de la Fondation du Centre Européen pour la Recherche sur les Allergies
- Président du Réseau Mondial d'Excellence en Allergologie et Asthme (GA²LEN)
- Codirecteur Général de la Clinique de Dermatologie, Vénéréologie et Allergologie de la Charité
- Directeur de l'Allergie-Centrum-Charité de la Clinique Dermatologique de Berlin-Mitte
- Médecin-Chef en Dermatologie à la Clinique Virchow de Berlin
- Docteur Honoris Causa de l'Université d'Athènes
- Spécialiste en Dermatologie à l'Université de Perth, Australie
- Diplôme en Médecine à l'Université Freie de Berlin



Grâce à TECH, vous pourrez apprendre avec les meilleurs professionnels du monde"

Direction



Dr Fernández Nieto, María del Mar

- ♦ Spécialiste en Allergologie à l'Unité d'Asthme de Haute Complexité de l'Hôpital Universitaire Fundación Jiménez Díaz
- ♦ Professeure associée au Département de Médecine Interne de l'Université Rey Juan Carlos
- ♦ Membre de: CIBERES, MEGA, SEAIC, NeumoMadrid, SEPAR, ERS et EAACI

Professeurs

Dr Arochena González, Lourdes

- ♦ Médecin Adjoint au Service d'Allergologie de la Fondation Jiménez Díaz
- ♦ Médecin Spécialiste en Allergologie
- ♦ Médecin Spécialiste en Allergologie à l'Hôpital Universitaire de South Manchester (Angleterre)
- ♦ Licence en Médecine de l'Université Complutense de Madrid
- ♦ Membre de: SEAIC, EAACI, AAAAI et ERS

Dr Gómez Cardeñosa, Aída

- ♦ Médecin Spécialiste en Allergologie
- ♦ Médecin Adjointe du Service d'Allergie à l'Hôpital Universitaire Fondation Jiménez Díaz
- ♦ Conseiller Médical chez LETI Pharma
- ♦ Diplôme de Médecine de l'Université Complutense de Madrid
- ♦ Réviseuse collaboratrice du *Journal of Investigational Allergology and Clinical Immunology*
- ♦ Membre de : Unité multidisciplinaire spécialisée dans l'asthme à l'Hôpital Universitaire de la Fondation Jiménez Díaz et Société Espagnole d'Allergologie et d'Immunologie Clinique (SEAIC)

Dr Acevedo Caballero, Nathalie

- ♦ Immunologiste et chercheuse
- ♦ Chercheuse à l'Institut de Recherche Immunologique
- ♦ Docteur en Sciences Médicales du Karolinska Institutet
- ♦ Licence en Médecine de l'Université de Carthagène

Dr Jara, Pamela Francesca

- ♦ Médecin Spécialiste en Allergologie à l'Hôpital Universitaire Fundación Jiménez Díaz
- ♦ Membre du Collège Médical de Rhénanie-Westphalie. Docteur en Médecine et Chirurgie de l'Université Autonome de MadridAllemagne
- ♦ Docteur en Médecine et Chirurgie de l'Université Autonome de Madrid
- ♦ Licence en Médecine et Chirurgie de l'Université Nationale de San Agustín. Pérou
- ♦ Membre de: Académie Européenne d'Allergie et d'Immunologie Clinique, Collège des Médecins de Rhénanie-du-Nord, Société d'Allergie et d'Immunologie Clinique de Madrid-Castille-La Manche, Société de Madrid et Castille-La Manche d'Allergologie et d'Immunologie Clinique

Dr Dávila Fernández, Galicia

- ♦ Médecin Adjointe du Service d'Allergologie à l'Hôpital Universitaire du Henares
- ♦ Coordinatrice de la Formation et de l'Enseignement à l'Hôpital Universitaire du Henares
- ♦ Professeure associée (PAC) à l'Université Francisco de Vitoria. Madrid
- ♦ Membre de: Société Espagnole d'Allergologie et d'Immunologie Clinique (SEAIC) et Comité d'Allergie Médicamenteuse de la SEAIC

Dr Rojas Pérez-Ezquerro, Patricia

- ♦ Médecin Spécialiste en Allergologie à l'Hôpital Général Universitaire Gregorio Marañón
- ♦ Spécialiste en Allergologie à Medical Writers 5.0
- ♦ Spécialiste en Allergologie à l'Hôpital Central de la Croix-Rouge San José y Santa Adela
- ♦ Spécialiste en Allergologie à l'Hôpital Universitaire Fondation Alcorcón
- ♦ Master en Gestion Clinique, Direction Médicale et Soins de Santé de l'Université CEU Cardenal Herrera
- ♦ MIR en Allergologie à l'Hôpital Général Universitaire Gregorio Marañón
- ♦ Membre de : SEAIC

Dr Seoane Reula, Elena

- ♦ Responsable du Service des Immunodéficiences à l'Hôpital Maternel et Infantile Gregorio Marañón
- ♦ Médecin Spécialiste en Immunologie à l'Hôpital Maternel et Infantile Gregorio Marañón
- ♦ Conseillère Médicale de l'AEDIP
- ♦ Médecin Adjointe en Allergologie à l'Hôpital Universitaire Infanta Leonor
- ♦ Médecin Spécialiste en Allergologie à l'Hôpital Universitaire 12 de Octubre
- ♦ Collaboratrice Médicale à l'Hôpital John Radcliffe associé à l'Université d'Oxford
- ♦ Docteur en Médecine et Chirurgie de l'Université de Cádiz
- ♦ Master en Pédiatrie de l'Université San Jorge. Zaragoza
- ♦ Membre de : AEDIP, SEAIC, SEICAP, GISEI et ESID

09 Diplôme

Le diplôme de Mastère Spécialisé Hybride en Allergologie garantit, en plus de la formation la plus rigoureuse et actualisée, l'accès à un diplôme de Mastère Spécialisé Hybride délivré par TECH Global University.



“

*Terminez ce programme avec succès
et recevez votre diplôme sans avoir
à vous soucier des déplacements ou
des formalités administratives”*

Ce programme vous permettra d'obtenir votre diplôme propre de **Mastère Spécialisé Hybride en Allergologie** approuvé par **TECH Global University**, la plus grande Université numérique du monde.

TECH Global University est une Université Européenne Officielle reconnue publiquement par le Gouvernement d'Andorre (*journal officiel*). L'Andorre fait partie de l'Espace Européen de l'Enseignement Supérieur (EEES) depuis 2003. L'EEES est une initiative promue par l'Union européenne qui vise à organiser le cadre international de formation et à harmoniser les systèmes d'enseignement supérieur des pays membres de cet espace. Le projet promeut des valeurs communes, la mise en œuvre d'outils communs et le renforcement de ses mécanismes d'assurance qualité afin d'améliorer la collaboration et la mobilité des étudiants, des chercheurs et des universitaires.



M./Mme _____ titulaire du document d'identité _____
a réussi et obtenu le diplôme de:

Mastère Spécialisé Hybride en Allergologie

Il s'agit d'un diplôme propre à l'université de 1.920 heures, équivalent à 64 ECTS, dont la date de début est le jj/mm/aaaa et la date de fin le jj/mm/aaaa.

TECH Global University est une université officiellement reconnue par le Gouvernement d'Andorre le 31 janvier 2024, qui appartient à l'Espace Européen de l'Enseignement Supérieur (EEES).

À Andorre-la-Vieille, 28 février 2024



Dr Pedro Navarro Illana
Recteur

Ce diplôme doit impérativement être accompagné d'un diplôme universitaire reconnu par les autorités compétentes afin d'exercer la profession dans chaque pays. Code Unique TECH: AFW0R025 techitude.com/diplomes

Ce diplôme propre de **TECH Global University** est un programme européen de formation continue et d'actualisation professionnelle qui garantit l'acquisition de compétences dans son domaine de connaissances, conférant une grande valeur curriculaire à l'étudiant qui réussit le programme.

Diplôme: **Mastère Spécialisé Hybride en Allergologie**

Modalité: **Hybride (en ligne + Pratique Clinique)**

Durée: **12 mois**

Crédits: **60 + 4 ECTS**

Mastère Spécialisé Hybride en Allergologie

Types de matière	Crédits ECTS
Obligatoire (OB)	60
Optionnelle (OP)	0
Stages Externes (ST)	4
Mémoire du Mastère (MDM)	0
Total	64

Distribution Générale du Programme d'Études			
Cours	Matière	ECTS	Type
1 ^o	Introduction à l'Allergologie	5	OB
1 ^o	Allergènes. Le panallergène et son impact sur les Maladies Allergiques	5	OB
1 ^o	Techniques de diagnostic des Maladies Allergiques	5	OB
1 ^o	Principales Maladies Allergiques Respiratoires. Épidémiologie, diagnostic et traitement	5	OB
1 ^o	Maladies Cutanées liées aux allergies	5	OB
1 ^o	Immunodéficiences en Allergologie : diagnostic et traitement	5	OB
1 ^o	Les allergies alimentaires. Épidémiologie, diagnostic et traitement	5	OB
1 ^o	Principaux groupes pharmacologiques responsables de pathologies allergiques	5	OB
1 ^o	Allergie aux hyménoptères. Classification et taxonomie	5	OB
1 ^o	L'allergologie du futur Recherche. Immunothérapie alimentaire et désensibilisation aux médicaments	5	OB
1 ^o	L'expérience professionnelle de l'auteur dans le diagnostic et le traitement des maladies allergiques	5	OB
1 ^o	Divers	5	OB



Dr Pedro Navarro Illana
Recteur



future

santé confiance personnes

éducation information tuteurs

garantie accréditation enseignement

institutions technologie apprentissage

communauté engagement

service personnalisé innovation

connaissance présent qualité

en ligne formation

développement institutions

classe virtuelle langue

tech global
university

**Mastère Spécialisé
Hybride**

Allergologie

Modalité: Hybride (en ligne + Pratique Clinique)

Durée: 12 mois

Qualification: TECH Global University

Crédits: 60 + 4 ECTS

Mastère Spécialisé Hybride

Allergologie

