

Mastère Hybride

Actualisation en Psychiatrie





Mastère Hybride

Actualisation en Psychiatrie

Modalité: Hybride (En ligne + Pratiques Cliniques)

Durée: 12 mois

Diplôme: TECH Université Technologique

Heures de cours: 1.620 h.

Accès au site web: www.techtitute.com/fr/medecine/mastere-hybride/mastere-hybride-actualisation-psychiatrie

Accueil

01

Présentation

page 4

02

Pourquoi suivre ce
Mastère Hybride?

page 8

03

Objectifs

page 12

04

Compétences

page 16

05

Direction de la formation

page 20

06

Plan d'étude

page 26

07

Pratiques Cliniques

page 32

08

Où suivre les
Pratiques Cliniques?

page 38

09

Méthodologie

page 44

10

Diplôme

page 52

01

Présentation

La forte prévalence actuelle des troubles psychiatriques, exacerbée par la situation sociale, sanitaire et économique de ces dernières années, a conduit au développement de nouvelles méthodes diagnostiques et de nouveaux traitements. Ainsi, pour faire face aux défis contemporains dans ce domaine médical, il est nécessaire de disposer des connaissances les plus récentes, afin que les patients puissent obtenir des soins précis et appropriés. Ce programme a donc été conçu pour permettre au spécialiste de se mettre à jour dans cette discipline en deux phases distinctes. Dans la première phase, vous assimilerez en ligne les contenus les plus récents dans ce domaine, puis vous effectuerez un séjour pratique dans un centre clinique prestigieux où vous pourrez compléter votre mise à jour professionnelle.





“

Mettez à jour vos connaissances de manière pratique et dynamique grâce à ce Mastère Hybride qui comprend une phase d'apprentissage en ligne et un stage dans un centre clinique de grand prestige international"

L'époque actuelle est définie, dans une large mesure, par l'incertitude sociale, économique, professionnelle et même sanitaire. Cette situation engendre un sentiment d'insécurité et de stress chez des millions de personnes, qui sont susceptibles de souffrir de troubles psychiatriques et psychologiques. Ces troubles sont devenus très courants ces dernières années et, pour cette raison, la science et les chercheurs ont entrepris de trouver de nouvelles solutions en améliorant les processus de diagnostic et les traitements.

Les spécialistes de ce domaine doivent donc se tenir à jour pour intégrer ces progrès dans leur travail quotidien. Ainsi, ce Mastère Hybride en Actualisation en Psychiatrie est une excellente option pour les professionnels, qui trouveront dans le programme les contenus les plus récents dans ce domaine, tout en ayant la possibilité d'effectuer un séjour pratique dans un centre au prestige reconnu dans le domaine de la psychiatrie.

Ainsi, cette formation est structurée en deux parties, dont la première est développée dans un format 100% en ligne, tandis que la seconde est réalisée en mode présentiel, pendant 3 semaines, dans une clinique. La première phase fournira au médecin les connaissances les plus récentes dans ce domaine, et la méthodologie en ligne de TECH lui permettra de poursuivre son travail et sa vie personnelle sans interruption, puisque ce programme sera entièrement adapté à sa situation.

Le stage pratique se déroulera en journées de 8 heures consécutives, du lundi au vendredi, et permettra au professionnel d'entrer en contact avec des patients tout en recevant des conseils des professionnels du centre, ce qui lui permettra de travailler dans un environnement réel où il pourra appliquer les nouvelles méthodes de diagnostic, de suivi et de traitement acquises tout au long du processus d'apprentissage.

Ce **Mastère Hybride en Actualisation en Psychiatrie** contient le programme scientifique le plus complet et le plus actuel du marché. Les principales caractéristiques sont les suivantes:

- ♦ Développement de plus de 100 cas cliniques présentés par des professionnels de la Psychiatrie
- ♦ Son contenu graphique, schématique et éminemment pratique, qui vise à fournir des informations scientifiques et d'assistance sur les disciplines médicales indispensables à la pratique professionnelle
- ♦ Plans d'action complets et systématisés pour les principales pathologies dans l'Unité de Psychiatrie
- ♦ Présentation d'ateliers pratiques sur les techniques diagnostiques et thérapeutiques chez le patient psychiatrique
- ♦ Système d'apprentissage interactif basé sur des algorithmes pour la prise de décision sur les situations cliniques présentées
- ♦ Directives de pratique clinique sur la gestion de différentes pathologies psychiatriques
- ♦ Tout cela sera complété par des cours théoriques, des questions à l'expert, des forums de discussion sur des sujets controversés et un travail de réflexion individuel
- ♦ Disponibilité des contenus à partir de tout appareil fixe ou portable doté d'une connexion internet
- ♦ En outre, vous pourrez effectuer une formation pratique dans l'un des meilleurs hôpitaux du monde



Ce programme vous permettra de vous familiariser avec les méthodes de diagnostic les plus avancées dans le domaine de la Psychiatrie"

“

*Un corps enseignant prestigieux
vous attend pour vous enseigner les
derniers traitements psychiatriques”*

Dans cette proposition de Mastère, de nature professionnalisante et de modalité d'apprentissage hybride, le programme vise à Actualiser les professionnels de la Psychiatrie. Les contenus sont basés sur les dernières données scientifiques et sont orientés de manière didactique pour intégrer les connaissances théoriques dans la pratique médicale.

Grâce à son contenu multimédia développé avec les dernières technologies éducatives, ce programme permettra au professionnel de la Médecine d'apprendre de manière située et contextuelle, c'est-à-dire dans un environnement simulé qui fournira un apprentissage immersif programmé pour s'entraîner dans des situations réelles. La conception de ce programme est basée sur l'Apprentissage par les Problèmes, grâce auquel le médecin devra essayer de résoudre les différentes situations de pratique professionnelle qui se présentent tout au long du cours. Pour ce faire, l'étudiant sera assisté d'un innovant système de vidéos interactives, créé par des experts reconnus.

*Vous pourrez rencontrer de vrais
patients tout en étant accompagné
par une équipe de spécialistes
renommés en Psychiatrie.*

*Ce Mastère Hybride est le
programme le plus actuel sur
le marché et vous permettra
d'être immédiatement à jour en
tant que spécialiste.*



02

Pourquoi suivre ce Mastère Hybride?

Dans le domaine médical de la Psychiatrie, les connaissances théoriques ne suffisent pas, car elles dépendent d'un contact étroit avec le patient, son environnement psychosocial et familial. Partant de ce besoin, TECH a conçu un diplôme basé sur une méthode d'apprentissage innovante. Il combine la maîtrise théorique du contenu le plus récent dans cette spécialité avec un stage pratique dans un hôpital de premier ordre, où le médecin sera guidé par des experts prestigieux pour développer de nouvelles compétences d'une manière holistique.



“

Ce programme de haut niveau vous permettra d'identifier les patients souffrant de troubles de l'alimentation et de traiter ces affections sur la base des dernières données scientifiques"

1. Actualisation des technologies les plus récentes

Dans le cadre de cette formation académique, le médecin sera informé des directives et procédures les plus récentes pour la gestion des patients souffrant de différents troubles psychotiques tels que la schizophrénie. Il examinera également les équipements les plus modernes qui sont désormais intégrés et complètent le diagnostic des problèmes neurocognitifs qui doivent également être pris en charge par les spécialistes en Psychiatrie.

2. Exploiter l'expertise des meilleurs spécialistes

Ce Mastère Hybride sera suivi par de nombreux experts en psychiatrie. Dans une première étape éducative, 100% en ligne, les enseignants de TECH clarifieront les doutes et les concepts d'intérêt. Par la suite, une équipe de professionnels accueillera les médecins lors d'un séjour pratique dans des centres de santé prestigieux, où ils partageront leurs expériences avec eux à travers l'assistance directe de cas réels.

3. Accéder à des centres cliniques de premier ordre

TECH a soigneusement choisi les établissements médicaux qui accueilleront ses étudiants pendant les trois semaines de pratique clinique que comprend ce programme. Ces établissements jouissent d'un grand prestige grâce au personnel soignant qui y travaille et à leur haut niveau de spécialisation. En outre, ces centres disposent des ressources technologiques les plus recherchées dans le domaine médical aujourd'hui.





4. Combiner le meilleur de la théorie avec la pratique la plus avancée

Ce programme rompt avec plusieurs schémas du marché actuel de l'éducation, où prédominent des formations peu axées sur la formation pratique adéquate des psychiatres. Ainsi, TECH présente un modèle d'apprentissage innovant qui facilite l'accès 100% en face-à-face et intensif de ses spécialistes aux institutions de santé de haut niveau dans le domaine de la psychiatrie.

5. Élargir les frontières de la connaissance

Au cours de ce Mastère Hybride, les médecins auront accès à des centres d'envergure internationale, situés sous différentes latitudes. Cette disponibilité facilitera l'accès des psychiatres aux différentes normes et modalités de soins dans leur spécialité. Ils élargiront ainsi leurs horizons professionnels et enrichiront leur CV d'un parcours professionnel unique.

“

*Vous serez en immersion totale
dans le centre de votre choix”*

03

Objectifs

L'objectif principal de ce Mastère Hybride en Actualisation en Psychiatrie est de fournir aux professionnels les connaissances les plus avancées et les plus innovantes dans ce domaine médical. Pour ce faire, TECH a réuni les meilleurs enseignants qui, grâce à de nombreuses ressources multimédias, permettront aux spécialistes de se mettre à jour d'une manière simple et confortable. Ils seront ainsi parfaitement préparés à mettre en pratique ces nouvelles connaissances, à la fois en classe et dans leur propre pratique.



“

Ce programme vous aidera à atteindre votre objectif principal: mettre à jour vos connaissances et offrir les meilleurs traitements psychiatriques dans votre clinique"

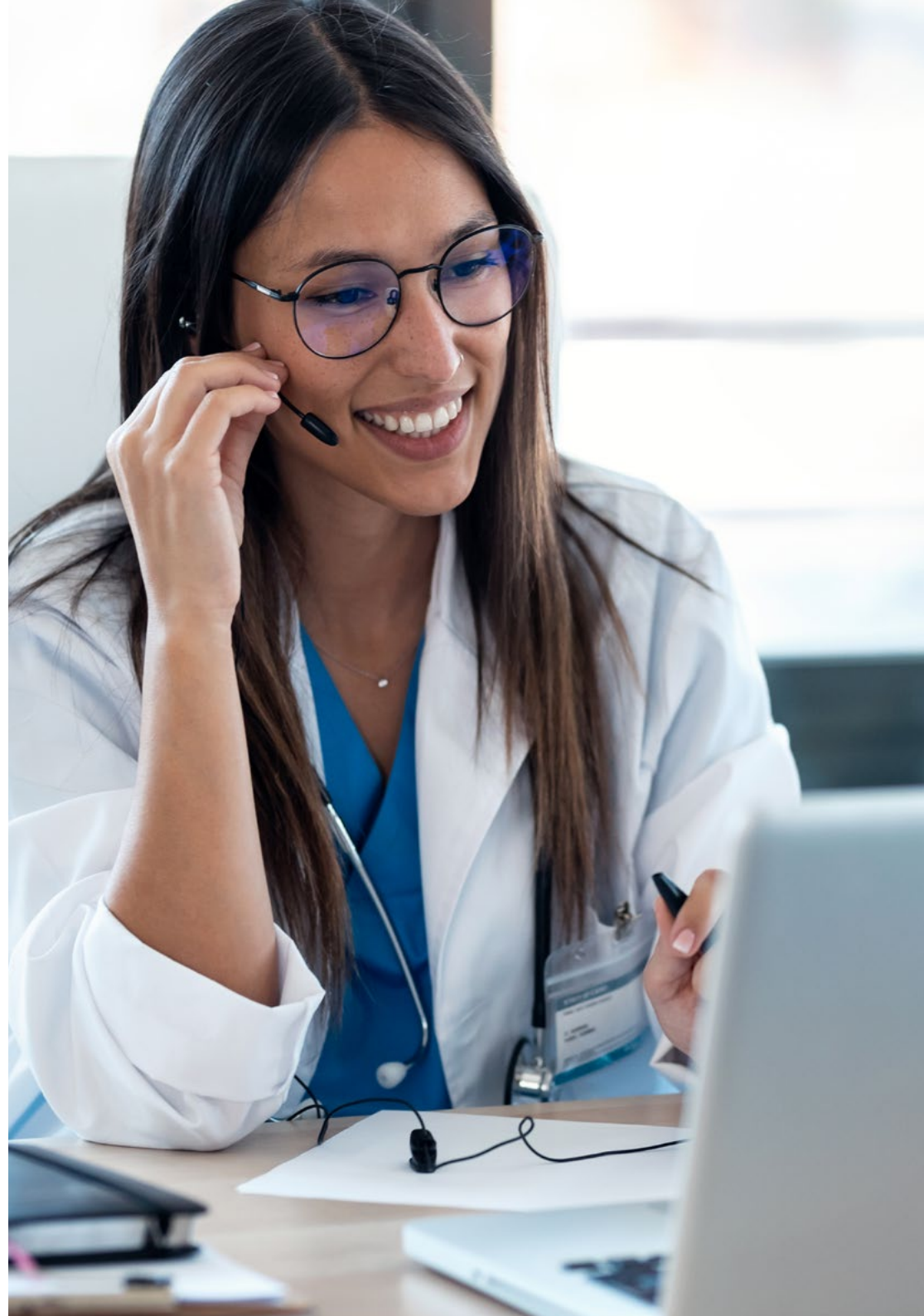


Objectif général

- ♦ L'objectif général de ce programme est de perfectionner les compétences des professionnels en matière d'entretien clinique, d'examen et de diagnostic en Psychiatrie, tout en leur apportant de nouvelles compétences et stratégies de gestion clinique dans ce domaine. En outre, ce Mastère Hybride vous permettra de maîtriser les compétences de recherche scientifique en Psychiatrie et d'actualiser les stratégies thérapeutiques en fonction des dernières avancées dans ce domaine

“

Le contenu de ce programme a été élaboré sur la base des dernières données scientifiques afin que vous puissiez intégrer les meilleurs outils de diagnostic dans votre travail”





Objectifs spécifiques

Module 1. Schizophrénie et autres troubles psychotiques

- ♦ Étudier en profondeur les outils de diagnostic différentiel et les traitements des principaux troubles psychotiques
- ♦ Découvrez la pharmacologie des antipsychotiques et l'évolution actuelle de ces médicaments

Module 2. Troubles de l'humeur

- ♦ Approfondir les connaissances pour élaborer un plan de traitement des troubles de l'humeur
- ♦ Gérer les protocoles thérapeutiques les plus avancés pour les soins du patient bipolaire

Module 3. Troubles anxieux ou liés à la peur. Troubles spécifiques liés au stress. Troubles dissociatifs

- ♦ Étudier en profondeur le diagnostic correct orienté vers le traitement
- ♦ Comprendre en profondeur le fonctionnement des troubles anxieux

Module 4. Troubles obsessionnels compulsifs et autres troubles connexes

- ♦ Connaître l'évolution des classifications et des données physiopathologiques
- ♦ Établir des paramètres avancés pour faire un pronostic de la réponse du patient atteint de dysmorphie corporelle à différentes actions thérapeutiques

Module 5. Troubles du comportement alimentaire

- ♦ Apprendre à identifier les troubles du comportement alimentaire à un stade précoce
- ♦ Gérer ce type de troubles par des interventions psychosociales et une thérapie pharmacologique

Module 6. Troubles dus à la consommation de substances ou à des comportements addictifs

- ♦ Connaître en profondeur les addictions à diverses substances
- ♦ Actualiser les connaissances des étudiants concernant les addictions comportementales comme le jeu compulsif

Module 7. Troubles de la personnalité et caractéristiques liées

- ♦ Étudier en profondeur l'ajustement et les classifications, et réaliser une formulation correcte du diagnostic et du plan thérapeutique
- ♦ Analyser les répercussions physiques et cliniques des troubles de la personnalité

Module 8. Troubles neurocognitifs

- ♦ Connaître les protocoles pour un diagnostic précoce correct, en insistant sur le diagnostic différentiel des troubles potentiellement traitables
- ♦ Suivre un patient diagnostiqué grâce à une surveillance étroite et l'implication de son environnement psychosocial

Module 9. Troubles du sommeil et de l'éveil

- ♦ Examiner la physiologie des rythmes circadiens
- ♦ Évaluer les limites de la normalité et distinguer les troubles du sommeil primaires et secondaires

Module 10. Autres troubles

- ♦ Acquérir une perspective approfondie et complète des troubles mentaux
- ♦ Déterminer les facteurs psychologiques ou comportementaux affectant les maladies ou les troubles classés dans un autre secteur

04

Compétences

Ce Mastère Hybride en Actualisation en Psychiatrie fournira aux professionnels une série de compétences qui leur permettront de continuer à exercer leur travail avec la plus grande rigueur, car ce programme contient les connaissances les plus récentes et les plus novatrices dans ce domaine médical. Ainsi, cette formation est la meilleure option pour que les professionnels puissent se mettre à jour d'une manière pratique, simple et rapide.



“

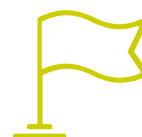
Ce programme vous permettra de perfectionner vos compétences, en les actualisant sur la base des dernières avancées scientifiques en Psychiatrie”



Compétences générales

- ♦ Maîtriser les outils nécessaires à la pratique de la Psychiatrie, dans une perspective actualisée qui tient compte des nouvelles perspectives de la profession
- ♦ Appliquer les connaissances acquises et les compétences en matière de résolution de problèmes dans des environnements actuels et mondiaux, dans des contextes cliniques larges et complexes
- ♦ Intégrer les connaissances et avoir une vision approfondie des différents types de troubles psychiatriques dont peut souffrir un patient
- ♦ Savoir diagnostiquer correctement chaque type de trouble en fonction de sa symptomatologie
- ♦ Comprendre et intérioriser l'ampleur des troubles psychiatriques et leur incidence dans la société actuelle
- ♦ Effectuer une analyse clinique, une évaluation et une synthèse des idées liées au domaine de la Psychiatrie appliquée
- ♦ Promouvoir, dans des contextes professionnels, le progrès dans le traitement des troubles psychiatriques





Compétences spécifiques

- ♦ Comprendre et travailler avec différents troubles psychiatriques tels que la schizophrénie, le trouble délirant ou le trouble délirant aigu, entre autres
- ♦ Connaître en profondeur les principaux changements dans l'évolution du concept et les nouveautés thérapeutiques dans le domaine des troubles de l'humeur
- ♦ Savoir reconnaître les troubles anxieux et travailler avec eux dans le cadre des soins primaires
- ♦ Connaître toutes les caractéristiques des troubles obsessionnels compulsifs et savoir comment les traiter efficacement
- ♦ Connaître en profondeur les facteurs culturels, biologiques et sociaux qui ont un impact direct sur les troubles du comportement alimentaire
- ♦ Connaître en profondeur les caractéristiques des différentes addictions qu'un individu peut présenter
- ♦ Connaître les caractéristiques liées aux troubles de la personnalité
- ♦ Savoir appliquer les protocoles pour un diagnostic précoce correct des troubles neurocognitifs
- ♦ Comprendre la physiologie des rythmes circadiens, en évaluant les limites normales
- ♦ Acquérir une vision approfondie et actualisée des troubles du comportement alimentaire

05

Direction de la formation

Lors de l'apprentissage, l'un des éléments les plus importants est le personnel enseignant, TECH en est conscient et c'est pourquoi il a sélectionné les meilleurs enseignants dans le domaine de la Psychiatrie. Ainsi, le spécialiste qui suivra ce Mastère Hybride sera entre les meilleures mains, puisqu'il pourra mettre à jour ses connaissances avec des professionnels actifs qui connaissent parfaitement les dernières tendances dans ce domaine de la médecine.





“

Les plus grands professionnels du domaine vous transmettront les dernières avancées en matière de Psychiatrie, en vous fournissant les outils de diagnostic les plus innovants et les plus efficaces”

Direction



Dr Baca García, Enrique

- ♦ Chef du Département de Psychiatrie de l'Hôpital Universitaire Fondation Jiménez Díaz, Madrid
- ♦ Professeur diplômé à l'Université de Columbia de New York
- ♦ Professeur Titulaire de Psychiatrie à la faculté de médecine de l'Université Autonome de Madrid
- ♦ Diplômé en Médecine et de Chirurgie de l'Université Autonoma de Madrid
- ♦ Docteur en Médecine et Chirurgie de l'Université de Alcalá

Professeurs

Dr Peñuelas Calvo, Inmaculada

- ♦ Médecin Spécialiste en Psychiatrie, Hôpital Universitaire Fondation Jiménez Díaz de Madrid
- ♦ Licence en Médecine de l'Université de Saragosse
- ♦ Mastère en Autisme de l'Université San Jorge
- ♦ Mastère en Thérapie Familiale Systémique de l'Université Autonome de Barcelone
- ♦ Mastère en Pratique Clinique en Psychiatrie de l'Enfant et de l'Adolescent de l'Université de Barcelone
- ♦ Certificat Avancé en Trouble Bipolaire de l'Université de Barcelone
- ♦ Certificat Avancé en Psychiatrie de l'Enfant et de l'Adolescent de l'Université de Barcelone

Mme Pérez Colmenero, Sonia

- ♦ Médecin Spécialiste en Psychologie Clinique au Centre de Santé Mentale de l'Enfant et de l'Adolescent de l'Hôpital Universitaire Fondation Jiménez Díaz de Madrid
- ♦ Spécialiste de la Psychologie Clinique à l'Hôpital Universitaire de Rey Juan Carlos
- ♦ Psychologue Clinicien spécialisé à l'Agence antidrogue de la CHTD
- ♦ Auteur de nombreuses publications spécialisées
- ♦ Licence en Psychologie à l'Université de Saint-Jacques-de-Compostelle
- ♦ Mastère en Psychologie Clinique de l'Enfant et de l'Adolescent
- ♦ Formation en Soins Précoces par la FOCAD
- ♦ Formation en Psychiatrie pendant et après l'urgence sanitaire de la pandémie de COVID-19

Dr Barrigón Estevez, María Luisa

- ♦ Psychiatre à l'Hôpital Universitaire Virgen del Rocío
- ♦ Médecin Assistant du Département de Psychiatrie de la Fondation Institut de Recherche Sanitaire FJD
- ♦ Soins Ambulatoires dans l'Équipe de Santé Mentale de Motril et Soins de Garde à Hôpital Clinique San Cecilio de Grenade
- ♦ Docteur en Psychiatrie de l'université de Grenade
- ♦ Licence en Médecine et Chirurgie de l'Université d'Extremadura
- ♦ Spécialiste en Psychiatrie de l'Hôpital Clinique Universitaire de Grenade

Dr Álvarez García, Raquel

- ♦ Chef Associé d'Oncologie de l'Hôpital Universitaire de Rey Juan Carlos de Móstoles
- ♦ Médecin Assistant en Psychiatrie à l'Unité d'Hospitalisation de Court Séjour de Psychiatrie, Hôpital Universitaire Rey Juan Carlos
- ♦ Doctorat en Médecine et chirurgie de l'Université autonome de Madrid
- ♦ Licence en Médecine à l'Université Autonome de Madrid
- ♦ Spécialiste en Psychiatrie, Médecin Interne Résident à la Fondation Jiménez Díaz

Mme Abarracín García, Lucía

- ♦ Chercheur et Psychologue, Hôpital Universitaire Fondation Jiménez Díaz de Madrid
- ♦ Recherche en Psychologie
- ♦ Participation à des projets de R&D liés à la Santé Mentale
- ♦ Licence en Psychologie de l'Université Complutense de Madrid
- ♦ Mastère en Psychologie Générale Sanitaire de l'Université Complutense de Madrid

Dr Guerrero Jiménez, Margarita

- ♦ Médecin Spécialiste en Psychiatrie à l'Hôpital Virgen de las Nieves
- ♦ Licence en Médecine de l'Université de Grenade
- ♦ Mastère Neurosciences et Douleurs de l'Université de Grenade
- ♦ Mastère en Psychothérapie de Troisième Génération de l'Université Internationale de Valence
- ♦ Certificat Avancé en Troubles Affectifs de l'Université d'Alcalá de Henares

Dr Izaguirre Gamir, Leire

- ♦ Spécialiste en Psychiatrie à l'Hôpital Fundación Jiménez Díaz
- ♦ A contribué à plusieurs publications scientifiques sur la Psychiatrie

Dr Brañas González, Antía

- ♦ Spécialiste en Psychiatrie au Complexe Hospitalier Universitaire de Ourense
- ♦ Psychiatre à l'Hôpital Virgen de la Salud de Tolède
- ♦ Psychiatre à l'Hôpital Infanta Sofía de Madrid
- ♦ Psychiatre à l'Hôpital Clínico San Carlos de Madrid
- ♦ Docteur en Sciences de la Santé à l'Université d'Alcalá
- ♦ Licence en Médecine et Chirurgie à l'Université de Saint-Jacques-de-Compostelle

Dr Gota, José Miguel

- ♦ Médecin Spécialiste en Psychiatrie
- ♦ Spécialiste des Unités Communautaires de Santé Mentale
- ♦ Diplômé en Médecine de l'Université de Saragosse
- ♦ Spécialiste en Psychiatrie à l'Hôpital Général de base de Motril
- ♦ Membre de l'Équipe de Traitement Communautaire Intensif de l'Unité de Gestion Clinique de la Santé Mentale de l'Hôpital Universitaire San Cecilio, Granada

Dr García Román, Cristina

- ♦ Médecin Spécialiste du Service de Psychiatrie de l'Hôpital Universitaire San Cecilio de Grenade
- ♦ Psychiatre à l'Unité d'Hospitalisation de Santé Mentale de l'Hôpital Juan Ramón Jiménez
- ♦ Psychiatre à l'Unité d'Hospitalisation de Santé Mentale de l'Hôpital Nuestra Señora de la Montaña
- ♦ Licence en Médecine et Chirurgie de l'Université de Grenade
- ♦ Maîtrise en Psychopathologie et Santé de l'UNED

Dr De Granda -Beltrán, Ana María

- ♦ Médecin Spécialiste de la Santé Mentale
- ♦ Médecin Spécialiste à l'Institut de Recherche en Santé FJD
- ♦ Consultant pour la Prévention et le Traitement des Comportements Suicidaires au Centre de Santé Mentale de Moncloa
- ♦ Auteur de nombreuses publications scientifiques nationales
- ♦ Diplômé en Médecine de l'Université Complutense de Madrid
- ♦ Mastère en Psychiatrie Légale de l'Université Complutense de Madrid

Dr González Rodríguez, Teresa

- ♦ Médecin Spécialiste en Psychiatrie
- ♦ Médecin Spécialiste en Psychiatrie au Centre de Psychologie et Psychiatrie Plaza España
- ♦ Médecin Spécialisé en Psychiatrie au Centre Médical Averroes
- ♦ Licence en Médecine de l'Université de Séville
- ♦ Mastère en Médecine Clinique à l'Université Camilo José Cela
- ♦ Mastère en Psychiatrie Légale de l'Université Complutense de Madrid

Dr Porras Segovia, Alejandro

- ♦ Spécialiste en Psychiatrie à l'Hôpital Universitaire Fondation Jiménez Díaz de Madrid
- ♦ Médecin assistant au service de psychiatrie de l'enfant et de l'adolescent de l'hôpital Rey Juan Carlos de Móstoles
- ♦ Chercheur clinique à l'Institut de Recherche sur la Santé de la Fundación Jiménez Díaz
- ♦ Séjour international à l'INSERM de l'Université de Montpellier
- ♦ Auteur de plus de 40 articles scientifiques
- ♦ Conférencier lors de Congrès et de Conférences Psychiatriques Internationaux
- ♦ Docteur en médecine clinique et en santé publique de l'université de Grenade
- ♦ Licence en Médecine et Chirurgie de l'Université de Grenade
- ♦ Expert Universitaire en Troubles Affectifs de l'Université d'Alcalá
- ♦ Expert Universitaire en Urgences en Santé Mentale de l'Université d'Alcalá

Dr Pérez Fominaya, Margarita

- ♦ Médecin Adjoint en Soins Ambulatoires à l'Hôpital Nuestra Señora del Prado
- ♦ Responsable du Programme de Psychogériatrie à l'Hôpital Nuestra Señora del Prado
- ♦ Responsable de l'Interconsultation en Psychiatrie à la Fondation de l'Institut San José
- ♦ Auteur de nombreux articles scientifiques et chapitres de livres
- ♦ Licence en Médecine et Chirurgie de l'Université Complutense de Madrid
- ♦ Spécialiste en Psychiatrie de l'Université Complutense de Madrid
- ♦ Spécialiste en Clinique et Psychothérapie Psychoanalytique de l'Université Pontificia Comillas
- ♦ Mastère en Thérapie Sexuelle et de Couple dans une Perspective de Genre de l'Université de Nebrija
- ♦ Experte en Urgences en Santé Mentale de l'Université d'Alcalá de Henares
- ♦ Experte en TDAH tout au long de la vie de l'Université d'Alcalá de Henares



Dr Carrillo de Albornoz Calahorro, Carmen Maura

- ♦ Médecin Spécialiste Adjoint au Service de Psychiatrie de l'Hôpital Certificat Virgen de las Nieves
- ♦ Spécialiste du Service des Urgences du Complexe Hospitalier de Haute Résolution de l'Alto Guadalquivir
- ♦ Chercheur au sein du groupe de Recherche E05-Bioenvironmental Psychiatry de l'Institut de Recherche
- ♦ Institut de Recherche Biosanitaire de Grenade
- ♦ Auteur de nombreuses publications scientifiques
- ♦ Licence en Médecine de l'Université de Cordoue
- ♦ Experte en TDAH tout au long de la vie de l'Université Autonome d'Alcalá de Henares
- ♦ Experte en Urgences en Santé Mentale de l'Université Autonome d'Alcalá de Henares
- ♦ Experte en Troubles Affectifs de l'Université Autonome d'Alcalá de Henares
- ♦ Expert universitaire en Psychogériatrie à l'Université Européenne Miguel de Cervantes

06

Plan d'étude

Le programme de ce Mastère Hybride en Actualisation en Psychiatrie a été conçu par des spécialistes de premier plan dans ce domaine, qui ont veillé à inclure le contenu le plus approfondi et le plus innovant. Ainsi, les psychiatres qui suivent ce programme pourront approfondir des questions telles que les troubles de l'humeur, les troubles anxieux liés au stress, les troubles de l'alimentation et les troubles neurocognitifs.





“

Ce Mastère Hybride s'appuie sur des méthodes d'enseignement innovantes telles que le Relearning pour vous permettre de vous tenir au courant des derniers développements en psychiatrie de manière rapide et flexible"

Module 1. Schizophrénie et autres troubles psychotiques

- 1.1. Épidémiologie
 - 1.1.1. Facteurs de risque
 - 1.1.2. Étiopathogénie des psychoses
- 1.2. Classification
- 1.3. Schizophrénie
 - 1.3.1. Caractéristiques cliniques
- 1.4. Trouble schizo-affectif
 - 1.4.1. Caractéristiques cliniques
- 1.5. Trouble schizotypique
 - 1.5.1. Caractéristiques cliniques
- 1.6. Trouble psychotique aigu et transitoire
 - 1.6.1. Caractéristiques cliniques
- 1.7. Trouble délirant
 - 1.7.1. Caractéristiques cliniques
- 1.8. Évaluation et diagnostic
- 1.9. Diagnostic différentiel
- 1.10. Traitement

Module 2. Troubles de l'humeur

- 2.1. Troubles bipolaires
 - 2.1.1. Épidémiologie
 - 2.1.2. Facteurs de risque
 - 2.1.3. Aetiopathogénie
- 2.2. Troubles bipolaires
 - 2.2.1. Classification
 - 2.2.1.1. Caractéristiques cliniques
 - 2.2.1.2. Trouble bipolaire de type I
 - 2.2.1.3. Trouble bipolaire de type II
 - 2.2.2. Cyclothymie
- 2.3. Troubles bipolaires
 - 2.3.1. Évaluation
 - 2.3.1.1. Diagnostic

- 2.4. Troubles bipolaires
 - 2.4.1. Évolution
 - 2.4.2. Pronostic
- 2.5. Troubles bipolaires
 - 2.5.1. Traitement
- 2.6. Trouble dépressif
 - 2.6.1. Épidémiologie
 - 2.6.1.1. Facteurs de risque
 - 2.6.2. Aetiopathogénie
- 2.7. Trouble dépressif
 - 2.7.1. Classification
 - 2.7.2. Caractéristiques cliniques
 - 2.7.2.1. Trouble dépressif, épisode unique
 - 2.7.2.2. Trouble dépressif récurrent
 - 2.7.2.3. Trouble dysthymique
 - 2.7.2.4. Trouble anxieux et dépressif mixte
 - 2.7.3. Trouble dysphorique prémenstruel
- 2.8. Trouble dépressif
 - 2.8.1. Évaluation
 - 2.8.1.1. Diagnostic
 - 2.8.2. Diagnostic différentiel
- 2.9. Trouble dépressif
 - 2.9.1. Évolution
 - 2.9.2. Pronostic
- 2.10. Trouble dépressif
 - 2.10.1. Traitement

Module 3. Troubles anxieux ou liés à la peur. Troubles spécifiques liés au stress.
Troubles dissociatifs

- 3.1. Troubles anxieux ou liés à la peur
 - 3.1.1. Épidémiologie
 - 3.1.2. Facteurs de risque
 - 3.1.3. Aetiopathogénie
- 3.2. Troubles anxieux ou liés à la peur
 - 3.2.1. Classification
 - 3.2.2. Caractéristiques cliniques
- 3.3. Troubles anxieux ou liés à la peur
 - 3.3.1. Évaluation
 - 3.3.2. Diagnostic
 - 3.3.3. Diagnostic différentiel
- 3.4. Troubles anxieux ou liés à la peur
 - 3.4.1. Traitement
- 3.5. Troubles spécifiques liés au stress
 - 3.5.1. Classification
 - 3.5.2. Caractéristiques cliniques
- 3.6. Troubles spécifiques liés au stress
 - 3.6.1. Évaluation
 - 3.6.2. Diagnostic
 - 3.6.3. Diagnostic différentiel
- 3.7. Troubles spécifiques liés au stress
 - 3.7.1. Traitement
- 3.8. Troubles dissociatifs
 - 3.8.1. Classification
 - 3.8.2. Caractéristiques cliniques
- 3.9. Troubles dissociatifs
 - 3.9.1. Évaluation
 - 3.9.2. Diagnostic
 - 3.9.3. Diagnostic différentiel
- 3.10. Troubles dissociatifs
 - 3.10.1. Traitement
 - 3.10.2. Pronostic

Module 4. Troubles obsessionnels compulsifs et autres troubles connexes

- 4.1. Troubles obsessionnels compulsifs
 - 4.1.1. Épidémiologie
 - 4.1.2. Facteurs de risque
 - 4.1.3. Aetiopathogénie
- 4.2. Troubles obsessionnels compulsifs
 - 4.2.1. Évaluation
 - 4.2.2. Diagnostic
 - 4.2.3. Diagnostic différentiel
- 4.3. Troubles obsessionnels compulsifs
 - 4.3.1. Traitement
 - 4.3.2. Pronostic
- 4.4. Trouble de la dysmorphie corporelle
 - 4.4.1. Épidémiologie
 - 4.4.2. Facteurs de risque
 - 4.4.3. Aetiopathogénie
- 4.5. Trouble de la dysmorphie corporelle
 - 4.5.1. Évaluation
 - 4.5.2. Diagnostic
 - 4.5.3. Diagnostic différentiel
- 4.6. Trouble de la dysmorphie corporelle
 - 4.6.1. Traitement
 - 4.6.2. Pronostic
- 4.7. Hypocondrie
 - 4.7.1. Épidémiologie
 - 4.7.2. Facteurs de risque
 - 4.7.3. Aetiopathogénie
- 4.8. Hypocondrie
 - 4.8.1. Évaluation
 - 4.8.2. Diagnostic
 - 4.8.3. Diagnostic différentiel
- 4.9. Hypocondrie
 - 4.9.1. Traitement
 - 4.9.2. Pronostic

- 4.10. Autres troubles
 - 4.10.1. Trouble de référence olfactif
 - 4.10.2. Trouble cumulatif
 - 4.10.3. Troubles du comportement répétitif centrés sur le corps

Module 5. Troubles du comportement alimentaire

- 5.1. Épidémiologie
 - 5.1.1. Facteurs de risque
 - 5.1.2. Facteurs étiologiques
- 5.2. Classification
- 5.3. Anorexie
 - 5.3.1. Caractéristiques cliniques
- 5.4. Boulimie
 - 5.4.1. Caractéristiques cliniques
- 5.5. Trouble de la boulimie
 - 5.5.1. Caractéristiques cliniques
- 5.6. Évaluation
 - 5.6.1. Diagnostic
 - 5.6.2. Diagnostic différentiel
- 5.7. Aspects médicaux des TCA
 - 5.7.1. Complications médicales
 - 5.7.2. Évaluation médicale
 - 5.7.3. résultats analytiques
- 5.8. Traitement médical
- 5.9. Traitement psychothérapeutique
- 5.10. Autres troubles du comportement alimentaire
 - 5.10.1. Trouble de l'alimentation évitif/restrictif
 - 5.10.2. Syndrome de Pica
 - 5.10.3. Trouble de rumination ou de régurgitation

Module 6. Troubles dus à la consommation de substances ou à des comportements addictifs

- 6.1. Trouble induit par la consommation d'alcool
- 6.2. Trouble induit par la consommation de cannabis
- 6.3. Trouble induit par la consommation d'opioïdes
 - 6.3.1. Héroïne
 - 6.3.2. Opioïdes sujets à prescription médicale
- 6.4. Trouble induit par la consommation de cocaïne
- 6.5. Trouble induit par la consommation de stimulants
- 6.6. Autres drogues
 - 6.6.1. Cathinones de synthèse
 - 6.6.2. Hallucinogènes
 - 6.6.3. MDMA
 - 6.6.4. Drogues dissociatives (PCP et kétamine)
 - 6.6.5. Inhalants
- 6.7. Trouble induit par la consommation de sédatifs
 - 6.7.1. Hypnotiques
 - 6.7.2. Anxiolytiques
- 6.8. Trouble induit par la consommation de nicotine
- 6.9. Trouble induit par la consommation de caféine
- 6.10. Troubles induits par des comportements addictifs
 - 6.10.1. Jeu pathologique
 - 6.10.2. Trouble induit par l'utilisation des jeux vidéo

Module 7. Troubles de la Personnalité et caractéristiques liées

- 7.1. Théorie de la personnalité
- 7.2. Personnalité: Caractéristiques face au trouble
- 7.3. Parcours dans les classifications des troubles de la personnalité
- 7.4. Épidémiologie
- 7.5. Aetiopathogénie
- 7.6. Formes cliniques
- 7.7. Trouble de l'instabilité émotionnelle
- 7.8. Comorbidités dans les troubles de la personnalité
- 7.9. Évaluation, diagnostic et diagnostic différentiel
 - 7.9.1. Diagnostic
 - 7.9.2. Diagnostic différentiel
- 7.10. Traitement

Module 8. Troubles neurocognitifs

- 8.1. Classification
- 8.2. *Délire*: épidémiologie
 - 8.2.1. Facteurs de risque
 - 8.2.2. Aetiopathogénie
- 8.3. *Délire*: évaluation
 - 8.3.1. Diagnostic
 - 8.3.2. Diagnostic différentiel
- 8.4. *Delirium*: traitement
 - 8.4.1. Non pharmacologique
 - 8.4.2. Pharmacologique
- 8.5. Démence
 - 8.5.1. Aspects communs
- 8.6. Démence due à la maladie d'Alzheimer
- 8.7. Démence due à une maladie cérébrovasculaire
- 8.8. Démence due à la maladie à corps de Lewy
- 8.9. Démence fronto-temporale
- 8.10. Autres troubles neurocognitifs spécifiés
 - 8.10.1. Trouble neurocognitif léger
 - 8.10.2. Trouble amnésique
 - 8.10.3. Syndrome neurocognitif secondaire

Module 9. Troubles du sommeil et de l'éveil

- 9.1. Le sommeil normal
 - 9.1.1. Aspects fondamentaux
- 9.2. Évaluation et diagnostic
- 9.3. Classification des troubles du sommeil et de l'éveil
- 9.4. Trouble de l'insomnie
 - 9.4.1. Clinique
 - 9.4.2. Évaluation
- 9.5. Trouble de l'insomnie
 - 9.5.1. Traitement pharmacologique
- 9.6. Trouble de l'insomnie
 - 9.6.1. Traitement non pharmacologique

- 9.7. Troubles de l'hypersomnie
- 9.8. Troubles des rythmes circadiens veille-sommeil
- 9.9. Troubles de la parasomnie
- 9.10. Surveillance du sommeil

Module 10. Autres troubles

- 10.1. Catatonie
- 10.2. Troubles du contrôle des impulsions
- 10.3. Troubles factices
- 10.4. Troubles mentaux ou comportementaux associés à la grossesse
 - 10.4.1. L'accouchement
 - 10.4.2. La puerpéralité
- 10.5. Troubles paraphiliques
- 10.6. Dysfonctionnements sexuels
- 10.7. Trouble de déficit de l'attention
 - 10.7.1. Hyperactivité
- 10.8. Discordance des genres
- 10.9. Facteurs psychologiques ou comportementaux affectant les maladies ou les troubles classés dans un autre secteur
- 10.10. Syndromes secondaires mentaux ou comportementaux associés à des maladies ou à des troubles classés dans un autre secteur

07

Pratiques Cliniques

Ce programme comprend une formation pratique dans un centre prestigieux dans le domaine de la Psychiatrie. Tout au long du stage, le professionnel sera non seulement en contact avec de vrais patients, mais il recevra également des conseils continus de la part de spécialistes de l'hôpital lui-même. De cette manière, le professionnel pourra consolider les connaissances acquises pendant la phase d'apprentissage en ligne.





“

La meilleure façon de consolider les nouvelles connaissances acquises est la pratique, et c'est ce que propose ce programme: un séjour sur place dans un centre prestigieux"

Ce programme comprend un stage dans un centre clinique de prestige international reconnu. Ces stages se dérouleront sur une période de 3 semaines, du lundi au vendredi, avec 8 heures consécutives d'apprentissage aux côtés d'un spécialiste. Ainsi, le professionnel pourra voir de vrais patients, observer en direct comment les diagnostics sont posés et comment les traitements psychiatriques correspondants sont appliqués.

Dans cette formation pratique, les activités visent à développer et à perfectionner les compétences nécessaires à la prestation de soins de santé dans des domaines et des conditions qui requièrent un haut niveau de qualification, et qui sont orientées vers une formation spécifique pour l'exercice de l'activité, dans un environnement de sécurité pour le patient et de haute performance professionnelle.

L'apprentissage pratique sera réalisé avec la participation active de l'étudiant, qui effectuera les activités et procédures appropriées et correspondantes dans chaque cas clinique, avec l'accompagnement et les conseils des enseignants et des autres stagiaires, ce qui facilitera le travail en équipe et l'intégration multidisciplinaire en tant que compétences transversales pour la pratique de la psychiatrie (apprendre à être et apprendre à entrer en relation avec les autres).

Les procédures décrites ci-dessous constitueront la base de la partie pratique de la formation, et leur mise en œuvre dépendra de la disponibilité et de la charge de travail du centre, les activités proposées étant les suivantes:



Vous pourrez réaliser des activités pratiques immersives pendant votre séjour sur place, ce qui vous garantira une excellente expérience d'apprentissage"



Module	Activité pratique
Traiter les troubles psychotiques et les troubles de l'humeur	Application d'antipsychotiques injectables à action prolongée aux patients atteints de schizophrénie
	Indication des antipsychotiques de deuxième génération pour contrôler les symptômes psychotiques
	Évaluer l'utilisation des antipsychotiques de première génération malgré leurs effets secondaires qui entraînent des limitations motrices pour le patient
	Effectuer des interventions psychosociales par le biais d'une thérapie individuelle, familiale et d'une réadaptation professionnelle afin d'aider le patient à trouver un emploi
	Traiter les patients qui ne répondent pas à la thérapie médicamenteuse par une thérapie électroconvulsive
Mise à jour sur les troubles de l'alimentation	Identifier les effets secondaires des attaques de panique tels que les accidents cardiovasculaires
	Réalisation de tests de la fonction rénale et d'un électrocardiogramme pour le diagnostic des patients susceptibles de souffrir de troubles de l'alimentation
	Indiquer l'utilisation d'antidépresseurs, d'antipsychotiques ou de stabilisateurs de l'humeur pour traiter certains troubles de l'alimentation
	Inclure des approches cognitivo-comportementales dans les séances de thérapie individuelle, de groupe et/ou familiale afin d'aider les personnes souffrant de troubles de l'alimentation à modifier les pensées négatives et inutiles
Nouveaux développements en matière de soins pour les troubles liés à l'utilisation de substances psychoactives et les conduites addictives	Surveiller les autres complications associées aux troubles de l'alimentation, telles que une faible densité osseuse (ostéopénie ou ostéoporose) et une légère anémie
	Poser un diagnostic fiable de la maladie addictive ou d'autres troubles émotionnels ou psychiatriques
	Définir les actions thérapeutiques les plus efficaces et les plus individualisées pour chaque patient en fonction de son stade d'évolution
	Travailler avec le patient sur l'autonomie et la prise de responsabilités
Dernières tendances dans l'approche des troubles neurocognitifs et des troubles du sommeil et de l'éveil	Surveiller la concomitance chez une même personne d'un trouble lié à l'abus de substances psychoactives et d'un trouble mental
	Diagnostiquer les troubles neurocognitifs à partir de tests neuropsychologiques
	Déterminer les troubles neurocognitifs sur la base de l'électroencéphalographie et de l'imagerie par résonance magnétique
	Évaluer les patients présentant des facteurs de risque prédisposants et précipitants pour d'autres pathologies
	Appliquer le test de latence du sommeil multiple et le test de préservation de l'éveil pour les patients souffrant de différents troubles du sommeil

Assurance responsabilité civile

La principale préoccupation de cette institution est de garantir la sécurité des stagiaires et des autres collaborateurs nécessaires aux processus de formation pratique dans l'entreprise. Parmi les mesures destinées à atteindre cet objectif figure la réponse à tout incident pouvant survenir au cours de la formation d'apprentissage.

Pour ce faire, cette université s'engage à souscrire une assurance Responsabilité Civile pour couvrir toute éventualité pouvant survenir pendant le séjour au centre de stage.

Cette police d'assurance couvrant la Responsabilité Civile des stagiaires doit être complète et doit être souscrite avant le début de la période de Formation Pratique. Ainsi, le professionnel n'a pas à se préoccuper des imprévus et bénéficiera d'une couverture jusqu'à la fin du stage pratique dans le centre.



Conditions générales de la Formation Pratique

Les conditions générales de la convention de stage pour le programme sont les suivantes:

1. TUTEUR: Pendant le Mastère Hybride, l'étudiant se verra attribuer deux tuteurs qui l'accompagneront tout au long du processus, en résolvant tous les doutes et toutes les questions qui peuvent se poser. D'une part, il y aura un tuteur professionnel appartenant au centre de placement qui aura pour mission de guider et de soutenir l'étudiant à tout moment. D'autre part, un tuteur académique sera également assigné à l'étudiant, et aura pour mission de coordonner et d'aider l'étudiant tout au long du processus, en résolvant ses doutes et en lui facilitant tout ce dont il peut avoir besoin. De cette manière, le professionnel sera accompagné à tout moment et pourra consulter les doutes qui pourraient surgir, tant sur le plan pratique que sur le plan académique.

2. DURÉE: Le programme de formation pratique se déroulera sur trois semaines continues, réparties en journées de 8 heures, cinq jours par semaine. Les jours de présence et l'emploi du temps relèvent de la responsabilité du centre, qui en informe dûment et préalablement le professionnel, et suffisamment à l'avance pour faciliter son organisation.

3. ABSENCE: En cas de non présentation à la date de début du Mastère Hybride, l'étudiant perdra le droit au stage sans possibilité de remboursement ou de changement de dates. Une absence de plus de deux jours au stage, sans raison médicale justifiée, entraînera l'annulation du stage et, par conséquent, la résiliation automatique du contrat. Tout problème survenant au cours du séjour doit être signalé d'urgence au tuteur académique.

4. CERTIFICATION: Les étudiants qui achèvent avec succès le Mastère Hybride recevront un certificat accréditant le séjour pratique dans le centre en question.

5. RELATION DE TRAVAIL: Le Mastère Hybride ne constituera en aucun cas une relation de travail de quelque nature que ce soit.

6. PRÉREQUIS: Certains centres peuvent être amenés à exiger des références académiques pour suivre le Mastère Hybride. Dans ce cas, il sera nécessaire de le présenter au département de formations de TECH afin de confirmer l'affectation du centre choisi.

7. NON INCLUS: Le mastère Hybride n'inclut aucun autre élément non mentionné dans les présentes conditions. Par conséquent, il ne comprend pas l'hébergement, le transport vers la ville où le stage a lieu, les visas ou tout autre avantage non décrit.

Toutefois, les étudiants peuvent consulter leur tuteur académique en cas de doutes ou de recommandations à cet égard. Ce dernier lui fournira toutes les informations nécessaires pour faciliter les démarches.

08

Où suivre les Pratiques Cliniques?

Le spécialiste pourra effectuer sa formation pratique dans un centre dont le prestige est reconnu dans le domaine de la Psychiatrie. Ainsi, il aura non seulement l'occasion d'actualiser ses connaissances sous la direction de professionnels de premier plan, mais il pourra également améliorer sa propre réputation médicale en participant aux activités de l'hôpital pendant 3 semaines intensives.





“

Ce programme permettra au spécialiste une mise à jour immédiate dans le domaine de la Psychiatrie grâce aux stages cliniques qu'il pourra effectuer"



Les étudiants peuvent suivre la partie pratique de ce Mastère Hybride dans les centres suivants:



Médecine

Hospital HM Modelo

Pays Espagne Ville La Coruña

Adresse: Rúa Virrey Osorio, 30, 15011, A Coruña

Réseau de Cliniques Privées, Hôpitaux et Centres Spécialisés dans toute l'Espagne

Formations pratiques connexes:

- Anesthésiologie et Réanimation
- Soins Palliatifs



Médecine

Hospital HM Rosaleda

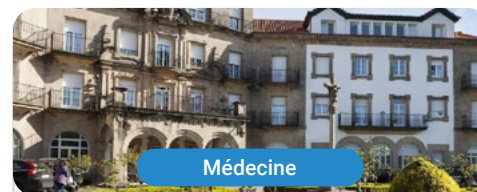
Pays Espagne Ville La Coruña

Adresse: Rúa de Santiago León de Caracas, 1, 15701, Santiago de Compostela, A Coruña

Réseau de Cliniques Privées, Hôpitaux et Centres Spécialisés dans toute l'Espagne

Formations pratiques connexes:

- Greffe Capillaire
- Orthodontie et Orthopédie Dento-Faciale



Médecine

Hospital HM La Esperanza

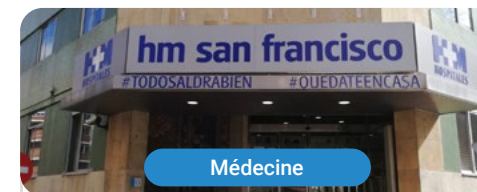
Pays Espagne Ville La Coruña

Adresse: Av. das Burgas, 2, 15705, Santiago de Compostela, A Coruña

Réseau de Cliniques Privées, Hôpitaux et Centres Spécialisés dans toute l'Espagne

Formations pratiques connexes:

- Soins Infirmiers en Oncologie
- Ophtalmologie Clinique



Médecine

Hospital HM San Francisco

Pays Espagne Ville León

Adresse: C. Marqueses de San Isidro, 11, 24004, León

Réseau de Cliniques Privées, Hôpitaux et Centres Spécialisés dans toute l'Espagne

Formations pratiques connexes:

- Actualisation en Anesthésiologie et Réanimation
- Soins Infirmiers dans le Service de Traumatologie



Médecine

Hospital HM Regla

Pays Espagne Ville León

Adresse: Calle Cardenal Landázuri, 2, 24003, León

Réseau de Cliniques Privées, Hôpitaux et Centres Spécialisés dans toute l'Espagne

Formations pratiques connexes:

- Actualisation en Traitements Psychiatriques des Patients Mineurs



Médecine

Hospital HM Nou Delfos

Pays Espagne Ville Barcelona

Adresse: Avinguda de Vallcarca, 151, 08023 Barcelona

Réseau de Cliniques Privées, Hôpitaux et Centres Spécialisés dans toute l'Espagne

Formations pratiques connexes:

- Médecine Esthétique
- Nutrition Clinique en Médecine



Médecine

Hospital HM Madrid

Pays Espagne Ville Madrid

Adresse: Pl. del Conde del Valle de Súchil, 16, 28015, Madrid

Réseau de Cliniques Privées, Hôpitaux et Centres Spécialisés dans toute l'Espagne

Formations pratiques connexes:

- Soins Palliatifs
- Anesthésiologie et Réanimation



Médecine

Hospital HM Montepíncipe

Pays Espagne Ville Madrid

Adresse: Av. de Montepíncipe, 25, 28660, Boadilla del Monte, Madrid

Réseau de Cliniques Privées, Hôpitaux et Centres Spécialisés dans toute l'Espagne

Formations pratiques connexes:

- Soins Palliatifs
- Médecine Esthétique



Médecine

Hospital HM Torrelodones

Pays Ville
Espagne Madrid

Adresse: Av. Castillo Olivares, s/n, 28250, Torrelodones, Madrid

Réseau de Cliniques Privées, Hôpitaux et Centres Spécialisés dans toute l'Espagne

Formations pratiques connexes:

- Anesthésiologie et Réanimation
- Soins Palliatifs



Médecine

Hospital HM Sanchinarro

Pays Ville
Espagne Madrid

Adresse: Calle de Oña, 10, 28050, Madrid

Réseau de Cliniques Privées, Hôpitaux et Centres Spécialisés dans toute l'Espagne

Formations pratiques connexes:

- Anesthésiologie et Réanimation
- Soins Palliatifs



Médecine

Hospital HM Nuevo Belén

Pays Ville
Espagne Madrid

Adresse: Calle José Silva, 7, 28043, Madrid

Réseau de Cliniques Privées, Hôpitaux et Centres Spécialisés dans toute l'Espagne

Formations pratiques connexes:

- Chirurgie Générale et Système Digestif
- Nutrition Clinique en Médecine



Médecine

Hospital HM Puerta del Sur

Pays Ville
Espagne Madrid

Adresse: Av. Carlos V, 70, 28938, Móstoles, Madrid

Réseau de Cliniques Privées, Hôpitaux et Centres Spécialisés dans toute l'Espagne

Formations pratiques connexes:

- Soins Palliatifs
- Ophtalmologie Clinique



Médecine

Policlínico HM La Paloma

Pays Ville
Espagne Madrid

Adresse: Calle Hilados, 9, 28850, Torrejón de Ardoz, Madrid

Réseau de Cliniques Privées, Hôpitaux et Centres Spécialisés dans toute l'Espagne

Formations pratiques connexes:

- Soins Infirmiers en Bloc Opératoire
- Orthodontie et Orthopédie Dento-Faciale



Médecine

Policlínico HM Sanchinarro

Pays Ville
Espagne Madrid

Adresse: Av. de Manteras, 10, 28050, Madrid

Réseau de Cliniques Privées, Hôpitaux et Centres Spécialisés dans toute l'Espagne

Formations pratiques connexes:

- Soins Gynécologiques pour Sages-Femmes
- Soins Infirmiers dans le Service de Système Digestif



Médecine

Policlínico HM Virgen del Val

Pays Ville
Espagne Madrid

Adresse: Calle de Zaragoza, 6, 28804, Alcalá de Henares, Madrid

Réseau de Cliniques Privées, Hôpitaux et Centres Spécialisés dans toute l'Espagne

Formations pratiques connexes:

- Le diagnostic en kinésithérapie
- Kinésithérapie en Intervention Précoce



Médecine

Clínica El Jardín

Pays: Argentine Ville: Santiago del Estero

Adresse: Madre de Ciudades 4553, Barrio
Aeropuerto, 4200 Santiago del Estero

Clinique Spécialisée en Santé Mentale

Formations pratiques connexes:
-Diagnostic et Traitement Psychiatrique
des Troubles Anxieux





“

Profitez de cette occasion pour vous entourer de professionnels experts et pour vous inspirer de leur méthodologie de travail"

09

Méthodologie

Ce programme de formation offre une manière différente d'apprendre. Notre méthodologie est développée à travers un mode d'apprentissage cyclique: ***le Relearning***.

Ce système d'enseignement s'utilise, notamment, dans les Écoles de Médecine les plus prestigieuses du monde. De plus, il a été considéré comme l'une des méthodologies les plus efficaces par des magazines scientifiques de renom comme par exemple le ***New England Journal of Medicine***.



“

Découvrez le Relearning, un système qui laisse de côté l'apprentissage linéaire conventionnel au profit des systèmes d'enseignement cycliques: une façon d'apprendre qui a prouvé son énorme efficacité, notamment dans les matières dont la mémorisation est essentielle"

À TECH, nous utilisons la méthode des cas

Face à une situation donnée, que doit faire un professionnel? Tout au long du programme, vous serez confronté à de multiples cas cliniques simulés, basés sur des patients réels, dans lesquels vous devrez enquêter, établir des hypothèses et finalement résoudre la situation. Il existe de nombreux faits scientifiques prouvant l'efficacité de cette méthode. Les spécialistes apprennent mieux, plus rapidement et plus durablement dans le temps.

Avec TECH, vous ferez l'expérience d'une méthode d'apprentissage qui révolutionne les fondements des universités traditionnelles du monde entier.



Selon le Dr Gérvas, le cas clinique est la présentation commentée d'un patient, ou d'un groupe de patients, qui devient un "cas", un exemple ou un modèle illustrant une composante clinique particulière, soit en raison de son pouvoir pédagogique, soit en raison de sa singularité ou de sa rareté. Il est essentiel que le cas soit ancré dans la vie professionnelle actuelle, en essayant de recréer les conditions réelles de la pratique professionnelle du médecin.

“

Saviez-vous que cette méthode a été développée en 1912 à Harvard pour les étudiants en Droit? La méthode des cas consiste à présenter aux apprenants des situations réelles complexes pour qu'ils s'entraînent à prendre des décisions et pour qu'ils soient capables de justifier la manière de les résoudre. En 1924, elle a été établie comme une méthode d'enseignement standard à Harvard"

L'efficacité de la méthode est justifiée par quatre réalisations clés:

1. Les étudiants qui suivent cette méthode parviennent non seulement à assimiler les concepts, mais aussi à développer leur capacité mentale au moyen d'exercices pour évaluer des situations réelles et appliquer leurs connaissances.
2. L'apprentissage est solidement traduit en compétences pratiques ce qui permet à l'étudiant de mieux s'intégrer dans le monde réel.
3. Grâce à l'utilisation de situations issues de la réalité, on obtient une assimilation plus simple et plus efficace des idées et des concepts.
4. Le sentiment d'efficacité de l'effort fourni devient un stimulus très important pour l'étudiant, qui se traduit par un plus grand intérêt pour l'apprentissage et une augmentation du temps consacré à travailler les cours.



Relearning Methodology

TECH renforce l'utilisation de la méthode des cas avec la meilleure méthodologie d'enseignement 100% en ligne du moment: Relearning.

Cette université est la première au monde à combiner des études de cas cliniques avec un système d'apprentissage 100% en ligne basé sur la répétition, combinant un minimum de 8 éléments différents dans chaque leçon, ce qui constitue une véritable révolution par rapport à la simple étude et analyse de cas.

Le professionnel apprendra à travers des cas réels et la résolution de situations complexes dans des environnements d'apprentissage simulés. Ces simulations sont développées à l'aide de logiciels de pointe qui facilitent l'apprentissage immersif.



À la pointe de la pédagogie mondiale, la méthode Relearning a réussi à améliorer le niveau de satisfaction globale des professionnels qui terminent leurs études, par rapport aux indicateurs de qualité de la meilleure université en (Columbia University).

Grâce à cette méthodologie, nous, formation plus de 250.000 médecins avec un succès sans précédent dans toutes les spécialités cliniques, quelle que soit la charge chirurgicale. Notre méthodologie d'enseignement est développée dans un environnement très exigeant, avec un corps étudiant universitaire au profil socio-économique élevé et dont l'âge moyen est de 43,5 ans.

Le Relearning vous permettra d'apprendre plus facilement et de manière plus productive tout en vous impliquant davantage dans votre spécialisation, en développant un esprit critique, en défendant des arguments et en contrastant les opinions: une équation directe vers le succès.

Dans notre programme, l'apprentissage n'est pas un processus linéaire mais il se déroule en spirale (nous apprenons, désapprenons, oublions et réapprenons). Par conséquent, ils combinent chacun de ces éléments de manière concentrique.

Selon les normes internationales les plus élevées, la note globale de notre système d'apprentissage est de 8,01.



Dans ce programme, vous aurez accès aux meilleurs supports pédagogiques élaborés spécialement pour vous:



Support d'étude

Tous les contenus didactiques sont créés par les spécialistes qui enseignent les cours. Ils ont été conçus en exclusivité pour la formation afin que le développement didactique soit vraiment spécifique et concret.

Ces contenus sont ensuite appliqués au format audiovisuel, pour créer la méthode de travail TECH online. Tout cela, élaboré avec les dernières techniques afin d'offrir des éléments de haute qualité dans chacun des supports qui sont mis à la disposition de l'apprenant.



Techniques et procédures chirurgicales en vidéo

TECH rapproche les étudiants des dernières techniques, des dernières avancées pédagogiques et de l'avant-garde des techniques médicales actuelles. Tout cela, à la première personne, expliqué et détaillé rigoureusement pour atteindre une compréhension complète et une assimilation optimale. Et surtout, vous pouvez les regarder autant de fois que vous le souhaitez.



Résumés interactifs

Nous présentons les contenus de manière attrayante et dynamique dans des dossiers multimédias comprenant des fichiers audios, des vidéos, des images, des diagrammes et des cartes conceptuelles afin de consolider les connaissances.

Ce système éducatif unique pour la présentation de contenu multimédia a été récompensé par Microsoft en tant que "European Success Story".



Bibliographie complémentaire

Articles récents, documents de consensus et directives internationales, entre autres. Dans la bibliothèque virtuelle de TECH, l'étudiant aura accès à tout ce dont il a besoin pour compléter sa formation.





Études de cas dirigées par des experts

Un apprentissage efficace doit nécessairement être contextuel. Pour cette raison, TECH présente le développement de cas réels dans lesquels l'expert guidera l'étudiant à travers le développement de la prise en charge et la résolution de différentes situations: une manière claire et directe d'atteindre le plus haut degré de compréhension.



Testing & Retesting

Les connaissances de l'étudiant sont périodiquement évaluées et réévaluées tout au long du programme, par le biais d'activités et d'exercices d'évaluation et d'auto-évaluation, afin que l'étudiant puisse vérifier comment il atteint ses objectifs.



Cours magistraux

Il existe de nombreux faits scientifiques prouvant l'utilité de l'observation par un tiers expert. La méthode "Learning from an Expert" permet au professionnel de renforcer ses connaissances ainsi que sa mémoire puis lui permet d'avoir davantage confiance en lui concernant la prise de décisions difficiles.



Guides d'action rapide

À TECH nous vous proposons les contenus les plus pertinents du cours sous forme de feuilles de travail ou de guides d'action rapide. Un moyen synthétique, pratique et efficace pour vous permettre de progresser dans votre apprentissage.



10 Diplôme

Le diplôme de Mastère Hybride en Actualisation en Psychiatrie garantit, en plus de la formation la plus rigoureuse et actualisée, l'accès à un diplôme de Mastère Hybride délivré par TECH Université Technologique.



“

*Terminez ce programme avec succès
et recevez votre diplôme sans avoir
à vous soucier des déplacements ou
des formalités administratives”*

Le diplôme de **Mastère Hybride en Actualisation en Psychiatrie** contient le programme scientifique le plus complet et le plus actuel du marché.

Après avoir réussi les évaluations, l'étudiant recevra par courrier postal avec accusé de réception le diplôme de **Mastère Hybride**, qui accréditera la réussite des évaluations et l'acquisition des compétences du programme.

En complément du diplôme, vous pourrez obtenir un certificat de qualification, ainsi qu'une attestation du contenu du programme. Pour ce faire, vous devrez contacter votre conseiller académique, qui vous fournira toutes les informations nécessaires.

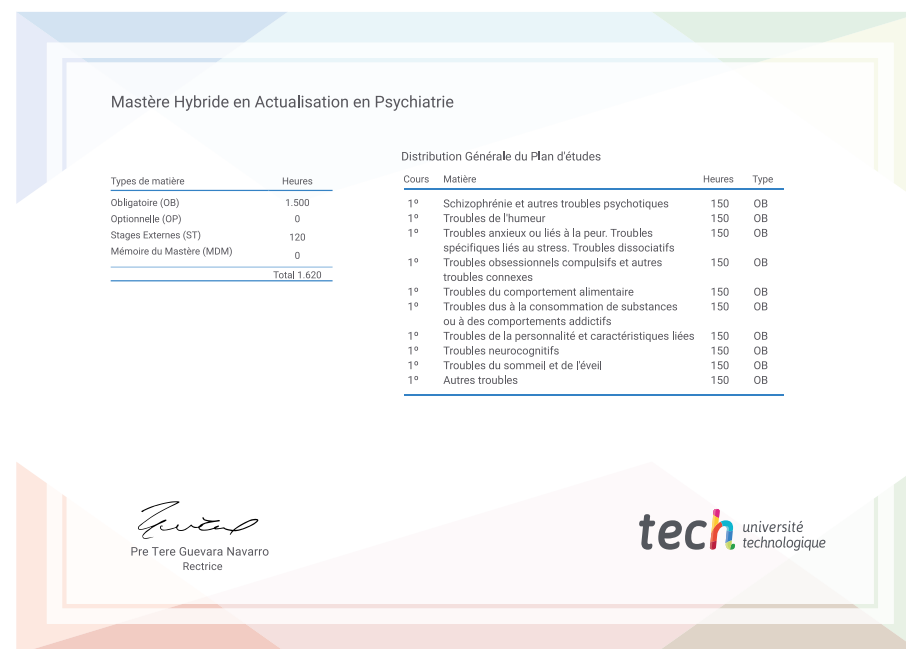
Titre: **Mastère Hybride en Actualisation en Psychiatrie**

Modalité: **Hybride (En ligne + Pratiques Cliniques)**

Durée: **12 mois**

Diplôme: **TECH Université Technologique**

N° d'heures officielles: **1.620 h.**



future

santé confiance personnes

éducation information tuteurs

garantie accréditation enseignement

institutions technologie apprentissage

communauté engagement

service personnalisé innovation

connaissance présent qualité

en ligne formation

développement institutions

classe virtuelle langue

tech université
technologique

Mastère Hybride

Actualisation en Psychiatrie

Modalité: Hybride (En ligne + Pratiques Cliniques)

Durée: 12 mois

Diplôme: TECH Université Technologique

Heures de cours: 1.620 h.

Mastère Hybride

Actualisation en Psychiatrie