

# Mastère Spécialisé

Diagnostic et Traitement  
Psychiatrique des  
Troubles Anxieux



## **Mastère Spécialisé** Diagnostic et Traitement Psychiatrique des Troubles Anxieux

- » Modalité: en ligne
- » Durée: 12 mois
- » Qualification: TECH Université Technologique
- » Intensité: 16h/semaine
- » Horaire: à votre rythme
- » Examens: en ligne

Accès au site web: [www.techtitute.com/fr/medecine/master/master-diagnostic-traitement-psychiatrique-troubles-anxieux](http://www.techtitute.com/fr/medecine/master/master-diagnostic-traitement-psychiatrique-troubles-anxieux)

# Sommaire

01

Présentation

---

*page 4*

02

Objectifs

---

*page 8*

03

Compétences

---

*page 14*

04

Direction de la formation

---

*page 18*

05

Structure et contenu

---

*page 22*

06

Méthodologie

---

*page 26*

07

Diplôme

---

*page 34*

# 01

# Présentation

Ces dernières années, la prévalence des troubles liés à l'anxiété a augmenté de façon exponentielle au point de devenir l'une des pathologies les plus fréquemment diagnostiquées et traitées dans les centres de santé mentale.

Cette réalité a fait de la maîtrise de connaissances spécifiques sur ces troubles un impératif pour tous les professionnels de la santé mentale.

Ce programme TECH complet conduira les étudiants dans un parcours éducatif de haute intensité qui leur permettra de se mettre à jour et de progresser dans leur profession d'une manière totalement compatible avec d'autres activités.





“

*Actualisez vos connaissances concernant les dernières avancées en matière de Diagnostic et Traitement Psychiatrique des Troubles Anxieux grâce à un programme de haute qualité entièrement compatible avec votre vie professionnelle et votre travail”*

Les troubles liés à l'anxiété sont parfois involontairement considérés comme " secondaires " par rapport à d'autres troubles tels que les troubles bipolaires ou les troubles du spectre psychotique qui constituaient autrefois ce que l'on appelait la psychiatrie lourde. De plus, si l'on ajoute à cela d'autres troubles qui font l'objet de recherches approfondies, comme le Trouble du Déficit de l'Attention (TDAH) et le trouble borderline, seuls le Trouble Obsessionnel Compulsif (TOC) et le Trouble de Stress Post-Traumatique (TSPT) seraient proches d'une première ligne d'intervention.

De fait, sans entrer dans des comparaisons de gravité, qui sortiraient du contexte scientifique, une bonne partie de ces troubles sont plus fréquents et touchent donc un plus grand nombre de personnes.

On considère que ces derniers temps, il existe une certaine tendance, même chez les psychiatres, d'axer les traitements psychothérapeutiques et parfois pharmacologiques sur l'atténuation de l'anxiété ou de ses équivalents symptomatologiques. Cette approche conduit à perdre de vue la question fondamentale qui consiste à traiter les entités nosologiques. Ceci peut être influencé par la satisfaction rapide du patient quant à l'amélioration perçue de ses symptômes.

De plus, l' autre aspect important est que dans ces troubles, la population associe souvent les psychiatres aux médicaments ou autres traitements biologiques, et la psychothérapie aux autres professions de la santé mentale. Ainsi, la profession psychiatrique a pour tâche importante de montrer à l'utilisateur que les psychiatres peuvent, et doivent, être des professionnels de la santé mentale.

Ce programme comprend les dernières mises à jour sur le diagnostic différentiel, la gestion clinique et thérapeutique des troubles liés à l'anxiété. Ce programme présente un système d'apprentissage théorique et pratique basé sur des modèles théoriques et des cas cliniques, afin de faciliter l'apprentissage et l'application clinique.

Ce **Mastère Spécialisé en Diagnostic et Traitement Psychiatrique des Troubles Anxieux** contient le programme scientifique le plus complet et le plus actuel du marché.

Les principales caractéristiques sont les suivantes:

- ♦ Les dernières technologies en matière de logiciels d'enseignement en ligne
- ♦ Système d'enseignement intensément en visuel, soutenu par un contenu graphique et schématique facile à assimiler et à comprendre
- ♦ Le développement de cas pratiques présentés par des experts en activité
- ♦ Systèmes de vidéos interactives de pointe
- ♦ Enseignement basé sur la télépratique
- ♦ Des systèmes d'améliorations et de mises à jour continues
- ♦ Un apprentissage autorégulable: compatibilité totale avec d'autres occupations
- ♦ Les exercices pratiques d'auto-évaluation et de suivi de la progression de l'apprentissage
- ♦ Groupes de soutien et interactions pédagogiques: questions à l'expert, forums de discussion et d'échange de connaissances
- ♦ La communication avec l'enseignant et le travail de réflexion individuel
- ♦ Les contenus sont disponibles à partir de tout appareil fixe ou portable doté d'une connexion internet
- ♦ Banques de documentation complémentaire disponibles en permanence, même après le programme



*Une spécialisation créée et dirigée par des professionnels experts en Psychiatrie, Psychologie et les Troubles de l'Anxiété, font de ce programme, une opportunité unique de développement professionnel"*

“

*L'apprentissage de ce Mastère Spécialisé est développé à travers les moyens didactiques les plus développés dans l'enseignement en ligne afin de garantir que vos efforts auront les meilleurs résultats possibles”*

Le corps enseignant est composé de professionnels issus de différents domaines liés à cette spécialité. De cette manière, TECH s'assure de vous offrir l'objectif de mise à jour que nous visons. Une équipe multidisciplinaire de professionnels spécialisés et expérimentés dans différents environnements, qui développera les connaissances théoriques de manière efficace, mais surtout, mettra au service du programme les connaissances pratiques issues de sa propre expérience: une des qualités différentielles de cette formation.

Cette maîtrise du sujet est complétée par l'efficacité de la conception méthodologique de ce Mastère Spécialisé en Diagnostic et Traitement Psychiatrique des Troubles Anxieux. Développé par une équipe multidisciplinaire d'experts, il intègre les dernières avancées en matière de technologie éducative. Ainsi, vous pourrez étudier avec une gamme d'outils multimédias pratiques et polyvalents qui vous apporteront la fonctionnalité dont vous avez besoin dans votre formation.

La conception de ce programme est basée sur l'Apprentissage par Problèmes: une approche qui conçoit l'apprentissage comme un processus éminemment pratique. Pour y parvenir à distance, on utilise la télépratique: à l'aide d'un innovant système de vidéos interactives, et le *Learning from an Expert* vous allez pouvoir acquérir les connaissances comme si vous y étiez réellement confronté. Un concept qui vous permet d'intégrer et de fixer votre apprentissage de manière plus réaliste et permanente.

*Avec ce Mastère Spécialisé, vous pourrez combiner une préparation de haute intensité avec votre vie professionnelle et personnelle, en atteignant vos objectifs de manière simple et efficace.*

*Un programme hautement qualifié qui vous permettra d'agir avec assurance du moment du diagnostic à la planification et au développement du traitement.*

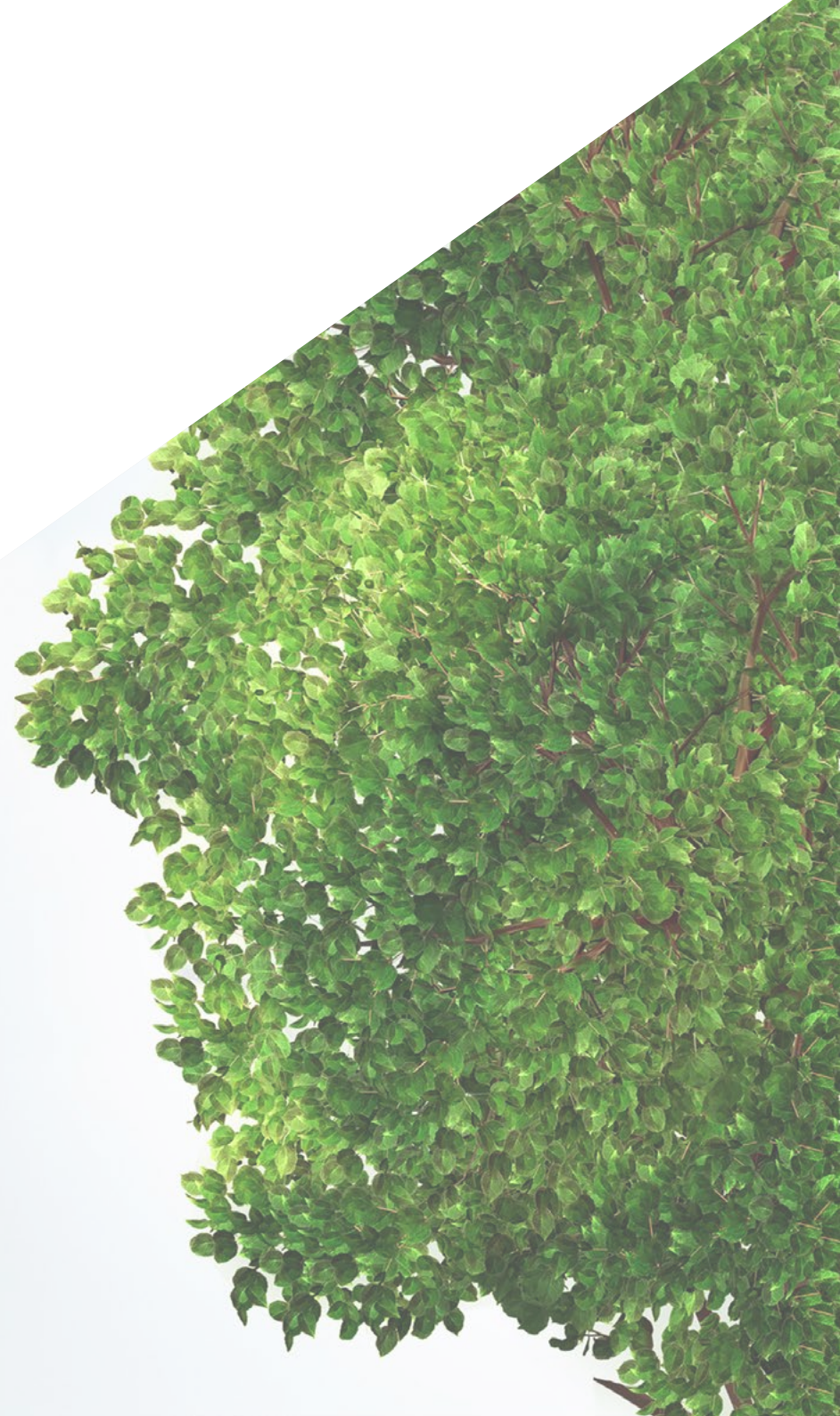




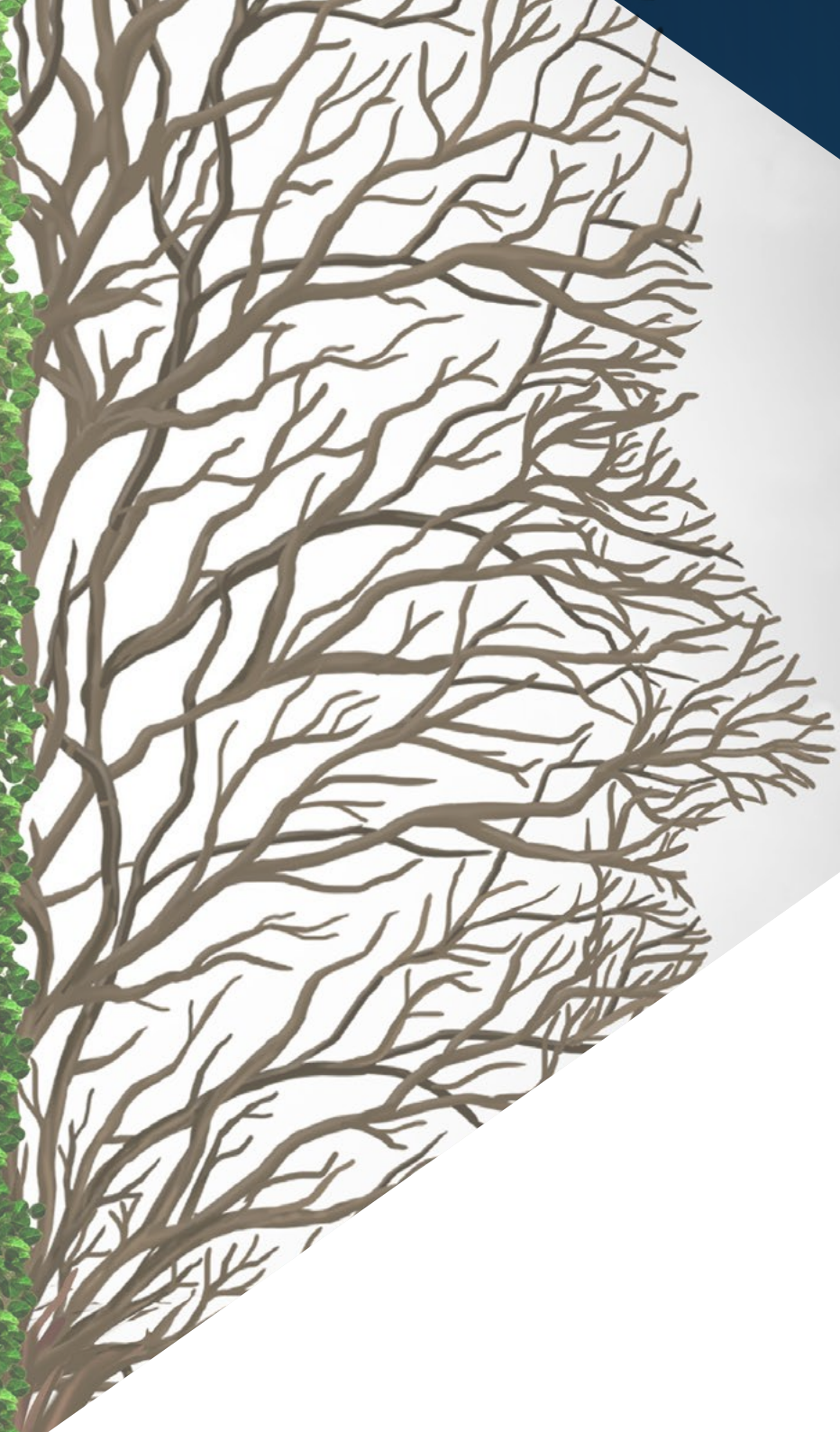
# 02

# Objectifs

L'objectif de cette spécialisation est d'offrir aux professionnels les connaissances et les compétences nécessaires pour exercer leur activité dans le traitement des troubles de l'Anxiété et autres troubles associés. Grâce à une approche de travail entièrement adaptable à l'étudiant, ce Mastère Spécialisé vous amènera progressivement à acquérir les compétences qui le propulseront vers un niveau professionnel supérieur.







“

*Intégrez les connaissances et les approches liées au traitement de l'anxiété afin de développer vos compétences et offrez à vos patients une prise en charge beaucoup plus complète et holistique”*



## Objectifs généraux

---

- Connaître l'évolution du concept d'anxiété dans le temps
- Identifier les différents troubles liés à l'anxiété et leurs manifestations cliniques
- Comprendre les facteurs étiopathogéniques des troubles liés à l'anxiété
- Maîtriser les différentes approches thérapeutiques des troubles liés à l'anxiété (pharmacologiques, psychothérapeutiques et sociales)

“

*Donnez un élan à votre CV qui vous permettra la compétitivité des professionnels les mieux préparés sur le marché du travail”*





## Objectifs spécifiques

### Module 1. Introduction aux troubles de l'anxiété: diagnostic et traitement

- ♦ Différencier l'anxiété pathologique et l'anxiété adaptative
- ♦ Identifier les tableaux cliniques de l'anxiété
- ♦ Situer les troubles liés à l'anxiété dans la classification du DSM-V et de la CIM-10
- ♦ Connaître les aspects épidémiologiques les plus pertinents des troubles liés à l'anxiété
- ♦ Permettre à l'étudiant de maîtriser les facteurs biologiques étiopathogéniques qui influencent l'anxiété, y compris sa perspective évolutive
- ♦ Permettre à l'étudiant de maîtriser les facteurs psychologiques étiopathogéniques de l'anxiété, tant dans une perspective dynamique que cognitivo-comportementale
- ♦ Maîtriser les fonctions psychiatriques dans le traitement de l'anxiété d'un point de vue pharmacologique, et connaître les traitements les plus pertinents
- ♦ Maîtriser les fonctions psychiatriques dans le traitement de l'anxiété d'un point de vue psychothérapeutique, et connaître les traitements les plus pertinents
- ♦ Maîtriser les fonctions psychiatriques dans le traitement de l'anxiété dans une perspective sociale

### Module 2. Troubles de panique

- ♦ Réaliser une anamnèse correcte des troubles anxieux
- ♦ Réaliser un examen psychopathologique correct dans les troubles anxieux
- ♦ Connaître les tests médicaux pertinents et utiles pour un diagnostic différentiel correct des troubles anxieux
- ♦ Identifier les pathologies organiques les plus courantes pour un diagnostic différentiel correct des troubles anxieux
- ♦ Identifier les diagnostics les plus fréquents et les moins fréquents

- ♦ Connaître les facteurs de risque pour un meilleur ou un pire pronostic des troubles anxieux
- ♦ Maîtriser les traitements pharmacologiques indiqués dans la prise en charge des troubles anxieux, ainsi que les différentes étapes thérapeutiques, leur indication, contre-indication et utilisation
- ♦ Maîtriser les différentes interventions psychothérapeutiques pour les troubles anxieux, leur indication, contre-indication et utilisation
- ♦ Maîtriser les différentes interventions Sociales pour les troubles anxieux, leur indication, contre-indication et utilisation

### Module 3. Agoraphobie

- ♦ Réaliser une anamnèse correcte des troubles anxieux
- ♦ Réaliser un examen psychopathologique correct dans l'agoraphobie
- ♦ Connaître les tests médicaux pertinents et utiles pour un diagnostic différentiel correct de l'agoraphobie
- ♦ Identifier les pathologies organiques les plus courantes pour un diagnostic différentiel correct de l'agoraphobie
- ♦ Identifier les diagnostics les plus fréquents et les moins fréquents
- ♦ Connaître les facteurs de risque pour un meilleur ou un pire pronostic des troubles anxieux
- ♦ Maîtriser les traitements pharmacologiques indiqués dans la prise en charge des troubles anxieux, ainsi que les différentes étapes thérapeutiques, leur indication, contre-indication et utilisation
- ♦ Maîtriser les différentes interventions psychothérapeutiques pour les troubles anxieux, leur indication, contre-indication et utilisation
- ♦ Maîtriser les différentes interventions sociales pour les troubles anxieux, leur indication, contre-indication et utilisation



#### **Module 4. Trouble d'anxiété sociale**

- ♦ Permettre à l'étudiant d'évaluer le comportement du patient face au diagnostic
- ♦ Permettre à l'étudiant d'évaluer le comportement du patient face au diagnostic
- ♦ Favoriser l'exploration de la personnalité antérieure (traits et/ou troubles), avant de commencer les traitements
- ♦ Clarifier le "mythe" de l'inexistence de certains médicaments psychotropes
- ♦ Pouvoir décider du degré d'impact sur la qualité de vie lors du choix d'un traitement psychothérapeutique
- ♦ Prévoir, si un congé de maladie est indiqué, et sa durée afin d'éviter les phénomènes d'"effet d'aubaine"
- ♦ Renforcer la coordination avec l'assistant social compte tenu de l'impact sur la qualité de vie

#### **Module 5. Trouble de l'anxiété généralisée**

- ♦ Avoir une compréhension approfondie des multiples étiologies du trouble d'anxiété généralisée
- ♦ Pouvoir aider le patient à savoir ce qu'est et n'est pas l'anxiété
- ♦ Permettre à l'étudiant d'améliorer l'observation rétrospective lors de l'entretien
- ♦ Permettre à l'étudiant d'effectuer des examens psychiques complémentaires et de demander (si nécessaire) des interconsultations
- ♦ Avoir la capacité de prédire l'évolution et le pronostic
- ♦ Avoir la capacité de convaincre le patient que, dans la plupart des cas, les médicaments doivent être complétés par une psychothérapie
- ♦ Avoir la capacité de détecter les pseudo-améliorations fulgurantes qui incitent le patient à "abandonner" le traitement
- ♦ Avoir la capacité de comparer entre les différents traitements à prescrire (par exemple, les techniques de relaxation), et qui peuvent être réalisées par d'autres professionnels de la santé mentale

#### **Module 6. Phobies spécifiques**

- ♦ Écarter les causes organiques en demandant des tests et/ou des interconsultations avec d'autres spécialistes
- ♦ Permettre à l'étudiant d'établir un diagnostic nosologique à partir des symptômes, des signes et des examens
- ♦ Délimiter les phobies spécifiques de l'agoraphobie et des autres troubles psychiatriques
- ♦ Permettre à l'étudiant de "visualiser" l'évolution et le pronostic les plus probables
- ♦ Connaître et gérer le traitement pharmacologique (si indiqué)
- ♦ Connaître et gérer les traitements psychothérapeutiques par ordre de preuve/efficacité/effectivité, selon le cas
- ♦ Coordonner les traitements bio-psycho-sociaux
- ♦ Connaître les noms spécifiques des phobies spécifiques les plus fréquentes

#### **Module 7. Trouble obsessionnel compulsif**

- ♦ Établir un lien entre les symptômes et les signes et les causes possibles des TOC
- ♦ Effectuer les tests complémentaires nécessaires
- ♦ Demander des interconsultations si une étiologie organique est suspectée
- ♦ Mettre en œuvre les compétences de l'étudiant en matière de diagnostic différentiel
- ♦ Permettre à l'étudiant de "visualiser" l'évolution et le pronostic possibles
- ♦ Connaître les traitements biologiques et non pharmacologiques dans les cas de résistance
- ♦ Identifier les psychothérapies qui donnent les meilleurs résultats
- ♦ Gérer la relation avec le patient, en fonction de la chronicité fréquente de la maladie
- ♦ Permettre à l'étudiant de jouer le rôle de "médecin responsable", dans la mesure où la prise en charge est multidisciplinaire

**Module 8. Trouble aigu du stress**

- ♦ Réaliser une anamnèse correcte des symptômes du trouble de stress aigu
- ♦ Effectuer un examen psychopathologique correct des symptômes de l'état de stress aigu
- ♦ Connaître les tests médicaux pertinents et utiles pour un diagnostic différentiel correct du trouble de stress aigu et un dépistage organique adéquat
- ♦ Identifier les pathologies organiques les plus courantes pour un diagnostic différentiel correct du trouble de stress aigu
- ♦ Identifier les diagnostics les plus fréquents et les moins fréquents, ainsi que les facteurs qui influencent l'évolution et le pronostic du trouble du stress aigu
- ♦ Maîtriser les traitements pharmacologiques indiqués dans la prise en charge du trouble du stress aigu, ainsi que les différentes étapes thérapeutiques, leur indication, contre-indication et utilisation
- ♦ Maîtriser les différentes interventions psychothérapeutiques dans le trouble du stress aigu ainsi que leur indication, contre-indication et utilisation
- ♦ Maîtriser les différentes interventions sociales pour les troubles stress aigu, contre-indication et utilisation

**Module 9. Trouble de stress post-traumatique**

- ♦ Réaliser une anamnèse correcte des symptômes du trouble de stress post-traumatique
- ♦ Effectuer un examen psychopathologique correct des symptômes de l'état de stress post-traumatique
- ♦ Connaître les tests médicaux pertinents et utiles pour un diagnostic différentiel correct du trouble de stress post-traumatique et un dépistage organique adéquat
- ♦ Identifier les pathologies organiques les plus courantes pour un diagnostic différentiel correct du trouble de stress post-traumatique

- ♦ Identifier les diagnostics les plus fréquents et les moins fréquents, ainsi que les facteurs qui influencent l'évolution et le pronostic du trouble du stress post-traumatique
- ♦ Maîtriser les traitements pharmacologiques indiqués dans la prise en charge du trouble du stress post-traumatique, ainsi que les différentes étapes thérapeutiques, leur indication, contre-indication et utilisation
- ♦ Maîtriser les différentes interventions psychothérapeutiques dans le trouble du stress post-traumatique ainsi que leur indication, contre-indication et utilisation
- ♦ Maîtriser les différentes interventions sociales pour les troubles stress post-traumatique, contre-indication et utilisation

**Module 10. Diagnostic et traitement des troubles anxieux dans des populations particulières**

- ♦ Permettre à l'apprenant de détecter la présence d'anxiété dans l'enfance et l'adolescence
- ♦ Permettre à l'apprenant de détecter la présence d'anxiété chez les personnes âgées
- ♦ Mettre en œuvre la compétence et l'aptitude de l'apprenant à interviewer les patients et les proches
- ♦ Permettre au stagiaire de diagnostiquer et de traiter les troubles qui apparaissent exclusivement dans l'enfance et l'adolescence
- ♦ Permettre à l'apprenant de détecter la présence d'anxiété chez les personnes âgées
- ♦ Traiter les produits psychopharmaceutiques, notamment les incompatibilités et les interactions
- ♦ Permettre à l'étudiant d'aborder spécifiquement la psychothérapie chez les personnes âgées
- ♦ Fournir à l'étudiant les compétences nécessaires pour coordonner le traitement des maladies organiques en collaboration avec le personnel médical

# 03

# Compétences

Ce Mastère Spécialisé en Diagnostic et Traitement Psychiatrique des Troubles Anxieux, a été conçu comme un outil hautement qualifié pour les professionnels du domaine de la psychiatrie. Cette spécialisation intensive vous préparera à intervenir de manière appropriée dans les différents domaines de travail. Un recueil de connaissances qui vous permettra d'acquérir les compétences appropriées à toutes les étapes et évolutions de l'intervention, depuis la consultation jusqu'à la guérison du patient.





“

*Ce programme vous permettra d'acquérir les compétences personnelles et professionnelles nécessaires pour jouer un rôle approprié dans quelque situation professionnelle concernant ce domaine d'intervention”*



## Compétences générales

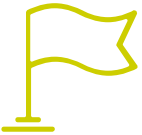
---

- Établir un diagnostic nosologique (ou au moins syndromique)
- Établir et délimiter les traitements appropriés: A) biologique B) psychologique C) sociale
- Programmer les traitements qui seront réalisés par le psychiatre lui-même, en tenant compte, dans cet ordre, des preuves scientifiques- efficacité- efficacité clinique
- Coordonner avec le reste des professionnels de la santé mentale impliqués dans le traitement, en délimitant les champs d'intervention; et en définitive, exercer le rôle de médecin responsable conformément aux chartes sur l'autonomie du patient

“

*Saisissez l'occasion pour actualiser vos connaissances concernant les avancées en Diagnostic et Traitement Psychiatrique des Troubles Anxieux”*





## Compétences spécifiques

---

- ♦ Être capable de diagnostiquer les troubles de l'anxiété
- ♦ Savoir réaliser une classification complète des troubles anxieux
- ♦ Comprendre l'épidémiologie de l'affection
- ♦ Analyser les facteurs étiopathogéniques biologiques et psychologiques
- ♦ Déterminer les fonctions du psychiatre dans la pharmacothérapie, la psychothérapie et les traitements sociaux
- ♦ Reconnaître les troubles anxieux
- ♦ Savoir réaliser un examen psychopathologique complet
- ♦ Savoir organiser un traitement pharmacologique et psychothérapeutique adéquat
- ♦ Connaître les modalités d'une intervention sociale
- ♦ Connaître parfaitement la pathogénie de l'agoraphobie
- ♦ Comprendre l'évolution et le traitement de l'affection
- ♦ Organiser et réaliser des traitements pharmacologiques et psychologiques
- ♦ Reconnaître la symptomatologie clinique et réaliser tous les examens nécessaires
- ♦ Organiser et réaliser des traitements pharmacologiques et psychologiques
- ♦ Acquérir une compréhension approfondie de la pathogenèse du trouble d'anxiété généralisée
- ♦ Connaître le plan d'action et le traitement appropriés
- ♦ Organiser et réaliser des traitements pharmacologiques et psychologiques
- ♦ Connaître parfaitement la pathogénie de phobies spécifiques
- ♦ Organiser et réaliser des traitements pharmacologiques et psychologiques
- ♦ Acquérir une compréhension approfondie de la pathogenèse des troubles obsessionnels compulsifs
- ♦ Connaître le plan d'action et le traitement appropriés
- ♦ Organiser et réaliser des traitements pharmacologiques et psychologiques
- ♦ Acquérir une compréhension approfondie de la pathogenèse du trouble de stress aigu
- ♦ Organiser et réaliser des traitements pharmacologiques et psychologiques
- ♦ Acquérir une compréhension approfondie de la pathogenèse du trouble du stress post-traumatique
- ♦ Organiser et réaliser des traitements pharmacologiques et psychologiques
- ♦ Analyser le trouble de l'adaptation avec anxiété
- ♦ Acquérir une connaissance approfondie de la pathogenèse des troubles anxieux dans l'enfance et l'adolescence
- ♦ Comprendre la pathogenèse de l'anxiété de séparation, de la phobie sociale, des troubles compulsifs dans l'enfance et l'adolescence, de l'attachement réactif, des relations sociales désinhibées, du syndrome de stress post-traumatique
- ♦ Comprendre la pathogenèse de l'anxiété chez les personnes âgées
- ♦ Organiser et réaliser des traitements pharmacologiques et psychologiques
- ♦ Savoir réaliser des traitements psychothérapeutiques et des interventions sociales



# 04

## Direction de la formation

Dans le cadre de son engagement en faveur de l'excellence académique, TECH a sélectionné pour le développement de ce programme un personnel enseignant hautement qualifié ayant de nombreuses années d'expérience dans le domaine du diagnostic et du traitement psychiatriques. Il s'agit d'un corps enseignant actif qui mettra toutes ses connaissances à la disposition du professionnel en cas de doutes ou de préoccupations éventuelles. Par ailleurs, il convient de noter que le groupe de spécialistes se caractérise par sa chaleur humaine, qui leur permet d'établir une relation académique en vue de relation académique en vue de l'excellence professionnelle.



“

*Un corps enseignant prodigieux et composé de professionnels de différents domaines de compétences, vous encadrera tout au long du programme: c'est pour vous une opportunité unique à ne pas manquer”*

## Direction



### Dr Guerra Gómez, Enrique

- Chef de l'Unité des Troubles de l'Alimentation à l'Hôpital Universitaire Santa Cristina- Madrid
- Professeur de Master en Nutrition et Technologie Alimentaire Université Internationale de La Rioja
- Directeur en Gestion Clinique en Santé Mentale
- Conférencière Émérite de Master en Psychologie Générale de la Santé Faculté de Médecine Université Complutense de Madrid
- Médecin Spécialiste en Psychiatrie Légale de l' UNED
- Master en Gestion Clinique et Santé Mentale à l'Université Pablo de Olavide
- Médaille d'or pour Services rendus au Service de Santé de Madrid, décernée par le Ministère Régional de la Santé
- Membre de la Commission pour l'Élaboration du nouveau plan de Santé Mentale de la Communauté de Madrid, Bureau Régional de Santé Mentale



### Dr Benito Ruiz, Adolfo

- Responsable des Patients Hospitalisés dans l'Unité Aiguë du Complexe Hospitalier de Tolède
- Spécialiste en Psychiatrie à l'Unité de Court Séjour du Complexe Hospitalier de Tolède
- Docteur en Médecine de l'Université d'Alcalá de Henares
- Médecin Spécialiste en Psychiatrie
- Master en Médecine Psychothérapie Intégrative de l'Université de Alcalá de Henares, Madrid
- Certificat Avancé en Psychiatrie Légale de l' UNED





## Professeurs

### Dr Donaire, Luis

- ◆ Diplômée en Médecine à l'Université Complutense de Madrid
- ◆ Spécialiste en Psychiatrie Complexe Hospitalier de Tolède

### Dr Soto, Marta

- ◆ Médecin Assistant en Psychiatrie du Complexe Hospitalier de Tolède
- ◆ Coordinateur de Secteur de l'Unité de Comportements Addictifs (UCA) en Psychiatrie au Complexe Hospitalier de Tolède
- ◆ Conférencière Associée au Master sur les Troubles de l'Anxiété à TECH-Université Technologique
- ◆ Professeur Associée au Master des Soins Obésité de l'Université la technologie à TECH-Université Technologique
- ◆ Conférencière Associée au Master sur les Troubles de l'Anxiété à AMIR- Academia
- ◆ Doctorat en Médecine de l'Université Complutense de Madrid
- ◆ Master en Psychiatrie Légale de l'Université Complutense de Madrid

### Dr Sáiz, Héctor

- ◆ Diplôme en Médecine de l'Université d'Oviedo
- ◆ Spécialiste en Psychiatrie Centre Hospitalier de Navarre

### Dr Blanco, Margarita

- ◆ Diplômé en Médecine
- ◆ Spécialiste en Psychiatrie

# 05

## Structure et contenu

Le contenu de ce Mastère Spécialisé a été élaboré par les différents experts de cette formation, avec un objectif clair: faire en sorte que nos étudiants acquièrent chacune des compétences nécessaires pour devenir de véritables experts dans ce domaine.

Un programme très complet et bien structuré qui vous mènera vers les plus hauts standards de qualité et de réussite.





“

*Un programme d'enseignement très complet, structuré en unités didactiques complètes et spécifiques, orienté vers un apprentissage compatible avec votre vie personnelle et professionnelle”*

## Module 1. Introduction aux troubles de l'anxiété: diagnostic et traitement

- 1.1. Histoire les troubles de l'anxiété
- 1.2. Concept d'anxiété et de détresse
  - 1.2.1. La norme vs. Pathologique
- 1.3. Classification les troubles de l'anxiété
- 1.4. Circuits neuronaux de l'anxiété et de la peur
- 1.5. Épidémiologie
- 1.6. Facteurs biologiques étiopathogéniques
  - 1.6.1. Approche développementale de l'anxiété
- 1.7. Facteurs étiopathogéniques psychologiques
  - 1.7.1. Approche cognitive et comportementale de l'anxiété
  - 1.7.2. Approche psychodynamiques de l'anxiété
- 1.8. Facteurs étiopathogéniques socio-culturel
- 1.9. Rôle du psychiatre dans la pharmacothérapie et les autres traitements biologiques
- 1.10. Rôles du psychiatre dans les traitements psychothérapeutiques
- 1.11. Rôles du psychiatre dans les traitements sociaux

## Module 2. Trouble de l'anxiété

- 2.1. Phénoménologie de l'anxiété
- 2.2. Pathogénie de l'anxiété
- 2.3. Symptomatologie clinique Examen psychopathologique
- 2.4. Examens et tests complémentaires
- 2.5. Critères de diagnostic et diagnostic différentiel
- 2.6. Évolution et pronostic
- 2.7. Traitement pharmacologique
- 2.8. Traitement psychothérapeutique
- 2.9. Interventions sociales

## Module 3. Agoraphobie

- 3.1. Phénoménologie de l'agoraphobie
- 3.2. Pathogénie de l'agoraphobie
- 3.3. Symptomatologie clinique et examen psychopathologique
- 3.4. Examens et tests complémentaires
- 3.5. Critères de diagnostic et diagnostic différentiel
- 3.6. Évolution et pronostic
- 3.7. Traitement pharmacologique
- 3.8. Traitement psychothérapeutique
- 3.9. Interventions sociales

## Module 4. Trastorno de l'anxiété sociale

- 4.1. Phénoménologie de la phobie sociale
- 4.2. Pathogénèse de la phobie sociale
- 4.3. Symptomatologie clinique et examen psychopathologique
- 4.4. Examens et tests complémentaires
- 4.5. Critères de diagnostic et diagnostic différentiel
- 4.6. Évolution et pronostic
- 4.7. Traitement pharmacologique
- 4.8. Traitement psychothérapeutique
- 4.9. Interventions sociales

## Module 5. Trouble de l'anxiété généralisée

- 5.1. Phénoménologie du trouble de l'anxiété généralisée
- 5.2. Pathogénie du trouble de l'anxiété généralisée
- 5.3. Symptomatologie clinique et examen psychopathologique du trouble d'anxiété généralisée
- 5.4. Examens et tests complémentaires
- 5.5. Critères de diagnostic et diagnostic différentiel
- 5.6. Évolution et pronostic
- 5.7. Traitement pharmacologique
- 5.8. Traitement psychothérapeutique
- 5.9. Interventions sociales



**Module 6. Phobies spécifiques**

- 6.1. Symptomatologie
- 6.2. Examens
- 6.3. Tests complémentaires
- 6.4. Critères actuels de diagnostic
- 6.5. Diagnostic différentiel
- 6.6. Évolution et pronostic
- 6.7. Traitement pharmacologique
- 6.8. Traitement psychothérapeutique
- 6.9. Interventions sociales

**Module 7. Trouble obsessionnel compulsif**

- 7.1. Phénoménologie des troubles obsessionnels compulsifs
- 7.2. Pathogénie des troubles obsessionnels compulsifs
- 7.3. Symptomatologie clinique et examen psychopathologique
- 7.4. Explorations et examen psychopathologique
- 7.5. Critères de diagnostic et diagnostic différentiel
- 7.6. Évolution et pronostic
- 7.7. Traitement pharmacologique
- 7.8. Traitement psychothérapeutique
- 7.9. Interventions sociales

**Module 8. Trouble aigu du stress**

- 8.1. Phénoménologie du trouble de stress aigu
- 8.2. Pathogénie du trouble de stress aigu
- 8.3. Symptomatologie clinique et examen psychopathologique
- 8.4. Examens et tests complémentaires
- 8.5. Critères de diagnostic et diagnostic différentiel
- 8.6. Évolution et pronostic
- 8.7. Traitement pharmacologique
- 8.8. Traitement psychothérapeutique
- 8.9. Interventions sociales

**Module 9. Trouble de stress post-traumatique**

- 9.1. Phénoménologie du trouble de stress post-traumatique
- 9.2. Pathogénie du trouble de stress post-traumatique
- 9.3. Symptomatologie clinique et examen psychopathologique
- 9.4. Examens et tests complémentaires
- 9.5. Critères de diagnostic et diagnostic différentiel
- 9.6. Évolution et pronostic
- 9.7. Traitement pharmacologique
- 9.8. Traitement psychothérapeutique
- 9.9. Interventions sociales
- 9.10. Annexe: trouble de l'adaptation avec anxiété

**Module 10. Diagnostic et traitement des troubles anxieux dans des populations particulières**

- 10.1. L' anxiété dans l'enfance et l'adolescence
- 10.2. Trouble de l'anxiété de séparation Trouble anxieux généralisé
- 10.3. Phobie sociale
- 10.4. Troubles obsesif compulsif chez l'enfant et l'adolescent
- 10.5. trouble réactionnel de l'attachement Trouble des relations sociales désinhibées
- 10.6. Trouble de stress post-traumatique
- 10.7. Clinique des troubles anxieux de la vieillesse
- 10.8. Diagnostic des troubles d'anxiété chez les personnes âgées
- 10.9. Traitements pharmacologiques
- 10.10. Traitements psychothérapeutiques et interventions sociales



*Une expérience éducative unique,  
clé et décisive pour stimuler votre  
développement professionnel”*

06

# Méthodologie

Ce programme de formation offre une manière différente d'apprendre. Notre méthodologie est développée à travers un mode d'apprentissage cyclique: ***le Relearning***.

Ce système d'enseignement s'utilise, notamment, dans les Écoles de Médecine les plus prestigieuses du monde. De plus, il a été considéré comme l'une des méthodologies les plus efficaces par des magazines scientifiques de renom comme par exemple le ***New England Journal of Medicine***.



“

*Découvrez le Relearning, un système qui laisse de côté l'apprentissage linéaire conventionnel au profit des systèmes d'enseignement cycliques: une façon d'apprendre qui a prouvé son énorme efficacité, notamment dans les matières dont la mémorisation est essentielle"*

## À TECH, nous utilisons la méthode des cas

Face à une situation donnée, que doit faire un professionnel? Tout au long du programme, vous serez confronté à de multiples cas cliniques simulés, basés sur des patients réels, dans lesquels vous devrez enquêter, établir des hypothèses et finalement résoudre la situation. Il existe de nombreux faits scientifiques prouvant l'efficacité de cette méthode. Les spécialistes apprennent mieux, plus rapidement et plus durablement dans le temps.

*Avec TECH, vous ferez l'expérience d'une méthode d'apprentissage qui révolutionne les fondements des universités traditionnelles du monde entier.*



Selon le Dr Gérvas, le cas clinique est la présentation commentée d'un patient, ou d'un groupe de patients, qui devient un "cas", un exemple ou un modèle illustrant une composante clinique particulière, soit en raison de son pouvoir pédagogique, soit en raison de sa singularité ou de sa rareté. Il est essentiel que le cas soit ancré dans la vie professionnelle actuelle, en essayant de recréer les conditions réelles de la pratique professionnelle du médecin.



“

*Saviez-vous que cette méthode a été développée en 1912 à Harvard pour les étudiants en Droit? La méthode des cas consiste à présenter aux apprenants des situations réelles complexes pour qu'ils s'entraînent à prendre des décisions et pour qu'ils soient capables de justifier la manière de les résoudre. En 1924, elle a été établie comme une méthode d'enseignement standard à Harvard"*

L'efficacité de la méthode est justifiée par quatre réalisations clés:

1. Les étudiants qui suivent cette méthode parviennent non seulement à assimiler les concepts, mais aussi à développer leur capacité mentale au moyen d'exercices pour évaluer des situations réelles et appliquer leurs connaissances.
2. L'apprentissage est solidement traduit en compétences pratiques ce qui permet à l'étudiant de mieux s'intégrer dans le monde réel.
3. Grâce à l'utilisation de situations issues de la réalité, on obtient une assimilation plus simple et plus efficace des idées et des concepts.
4. Le sentiment d'efficacité de l'effort fourni devient un stimulus très important pour l'étudiant, qui se traduit par un plus grand intérêt pour l'apprentissage et une augmentation du temps consacré à travailler les cours.



## Relearning Methodology

TECH renforce l'utilisation de la méthode des cas avec la meilleure méthodologie d'enseignement 100% en ligne du moment: Relearning.

Cette université est la première au monde à combiner des études de cas cliniques avec un système d'apprentissage 100% en ligne basé sur la répétition, combinant un minimum de 8 éléments différents dans chaque leçon, ce qui constitue une véritable révolution par rapport à la simple étude et analyse de cas.

*Le professionnel apprendra à travers des cas réels et la résolution de situations complexes dans des environnements d'apprentissage simulés. Ces simulations sont développées à l'aide de logiciels de pointe qui facilitent l'apprentissage immersif.*





À la pointe de la pédagogie mondiale, la méthode Relearning a réussi à améliorer le niveau de satisfaction globale des professionnels qui terminent leurs études, par rapport aux indicateurs de qualité de la meilleure université en (Columbia University).

Grâce à cette méthodologie, nous, formation plus de 250.000 médecins avec un succès sans précédent dans toutes les spécialités cliniques, quelle que soit la charge chirurgicale. Notre méthodologie d'enseignement est développée dans un environnement très exigeant, avec un corps étudiant universitaire au profil socio-économique élevé et dont l'âge moyen est de 43,5 ans.

*Le Relearning vous permettra d'apprendre plus facilement et de manière plus productive tout en vous impliquant davantage dans votre spécialisation, en développant un esprit critique, en défendant des arguments et en contrastant les opinions: une équation directe vers le succès.*

Dans notre programme, l'apprentissage n'est pas un processus linéaire mais il se déroule en spirale (nous apprenons, désapprenons, oublions et réapprenons). Par conséquent, ils combinent chacun de ces éléments de manière concentrique.

Selon les normes internationales les plus élevées, la note globale de notre système d'apprentissage est de 8,01.



Dans ce programme, vous aurez accès aux meilleurs supports pédagogiques élaborés spécialement pour vous:



#### Support d'étude

Tous les contenus didactiques sont créés par les spécialistes qui enseignent les cours. Ils ont été conçus en exclusivité pour la formation afin que le développement didactique soit vraiment spécifique et concret.

Ces contenus sont ensuite appliqués au format audiovisuel, pour créer la méthode de travail TECH online. Tout cela, élaboré avec les dernières techniques afin d'offrir des éléments de haute qualité dans chacun des supports qui sont mis à la disposition de l'apprenant.



#### Techniques et procédures chirurgicales en vidéo

TECH rapproche les étudiants des dernières techniques, des dernières avancées pédagogiques et de l'avant-garde des techniques médicales actuelles. Tout cela, à la première personne, expliqué et détaillé rigoureusement pour atteindre une compréhension complète et une assimilation optimale. Et surtout, vous pouvez les regarder autant de fois que vous le souhaitez.



#### Résumés interactifs

Nous présentons les contenus de manière attrayante et dynamique dans des dossiers multimédias comprenant des fichiers audios, des vidéos, des images, des diagrammes et des cartes conceptuelles afin de consolider les connaissances.

Ce système éducatif unique pour la présentation de contenu multimédia a été récompensé par Microsoft en tant que "European Success Story".



#### Bibliographie complémentaire

Articles récents, documents de consensus et directives internationales, entre autres. Dans la bibliothèque virtuelle de TECH, l'étudiant aura accès à tout ce dont il a besoin pour compléter sa formation.







#### Études de cas dirigées par des experts

Un apprentissage efficace doit nécessairement être contextuel. Pour cette raison, TECH présente le développement de cas réels dans lesquels l'expert guidera l'étudiant à travers le développement de la prise en charge et la résolution de différentes situations: une manière claire et directe d'atteindre le plus haut degré de compréhension.



#### Testing & Retesting

Les connaissances de l'étudiant sont périodiquement évaluées et réévaluées tout au long du programme, par le biais d'activités et d'exercices d'évaluation et d'auto-évaluation, afin que l'étudiant puisse vérifier comment il atteint ses objectifs.



#### Cours magistraux

Il existe de nombreux faits scientifiques prouvant l'utilité de l'observation par un tiers expert. La méthode "Learning from an Expert" permet au professionnel de renforcer ses connaissances ainsi que sa mémoire puis lui permet d'avoir davantage confiance en lui concernant la prise de décisions difficiles.



#### Guides d'action rapide

À TECH nous vous proposons les contenus les plus pertinents du cours sous forme de feuilles de travail ou de guides d'action rapide. Un moyen synthétique, pratique et efficace pour vous permettre de progresser dans votre apprentissage.



# 07 Diplôme

Le Mastère Spécialisé en Diagnostic et Traitement Psychiatrique des Troubles Anxieux vous garantit, en plus de la formation la plus rigoureuse et la plus actuelle, l'accès à un diplôme universitaire de Mastère Spécialisé délivré par TECH Université Technologique.



“

*Complétez ce programme et recevez votre diplôme sans avoir à vous soucier des déplacements ou des démarches administratives inutiles”*

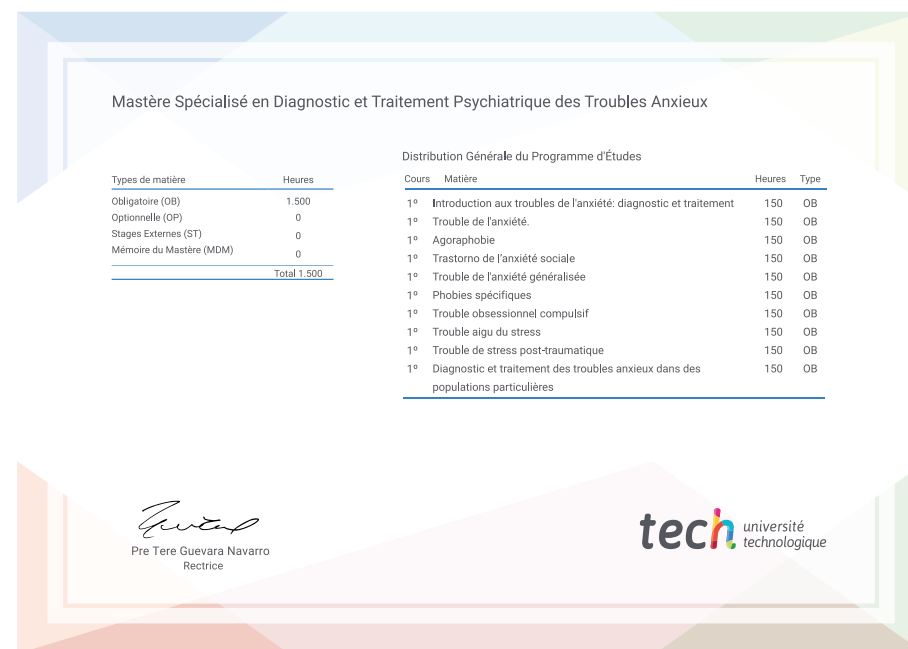
Ce **Mastère Spécialisé Diagnostic et Traitement Psychiatrique des Troubles Anxieux** contient le programme scientifique le plus complet et le plus actuel du marché.

Après avoir réussi l'évaluation, l'étudiant recevra par courrier postal\* avec accusé de réception son correspondant diplôme de **Mastère Spécialisé** délivré par **TECH Université Technologique**.

Le diplôme délivré par **TECH Université Technologique** indiquera la note obtenue lors du Mastère Spécialisé, et répond aux exigences communément demandées par les bourses d'emploi, les concours et les commissions d'évaluation des carrières professionnelles.

Diplôme: **Mastère spécialisé en Diagnostic et Traitement Psychiatrique des Troubles Anxieux**

N.º d'heures officielles: **1.500 h.**



\*Si l'étudiant souhaite que son diplôme version papier possède l'Apostille de La Haye, TECH EDUCATION fera les démarches nécessaires pour son obtention moyennant un coût supplémentaire.



future

santé confiance personnes

éducation information tuteurs

garantie accréditation enseignement

institutions technologie apprentissage

communauté engagement

**tech** université  
technologique

## Mastère Spécialisé

Diagnostic et Traitement  
Psychiatrique des  
Troubles Anxieux

- » Modalité: en ligne
- » Durée: 12 mois
- » Qualification: TECH Université Technologique
- » Intensité: 16h/semaine
- » Horaire: à votre rythme
- » Examens: en ligne

# Mastère Spécialisé

Diagnostic et Traitement  
Psychiatrique des  
Troubles Anxieux

