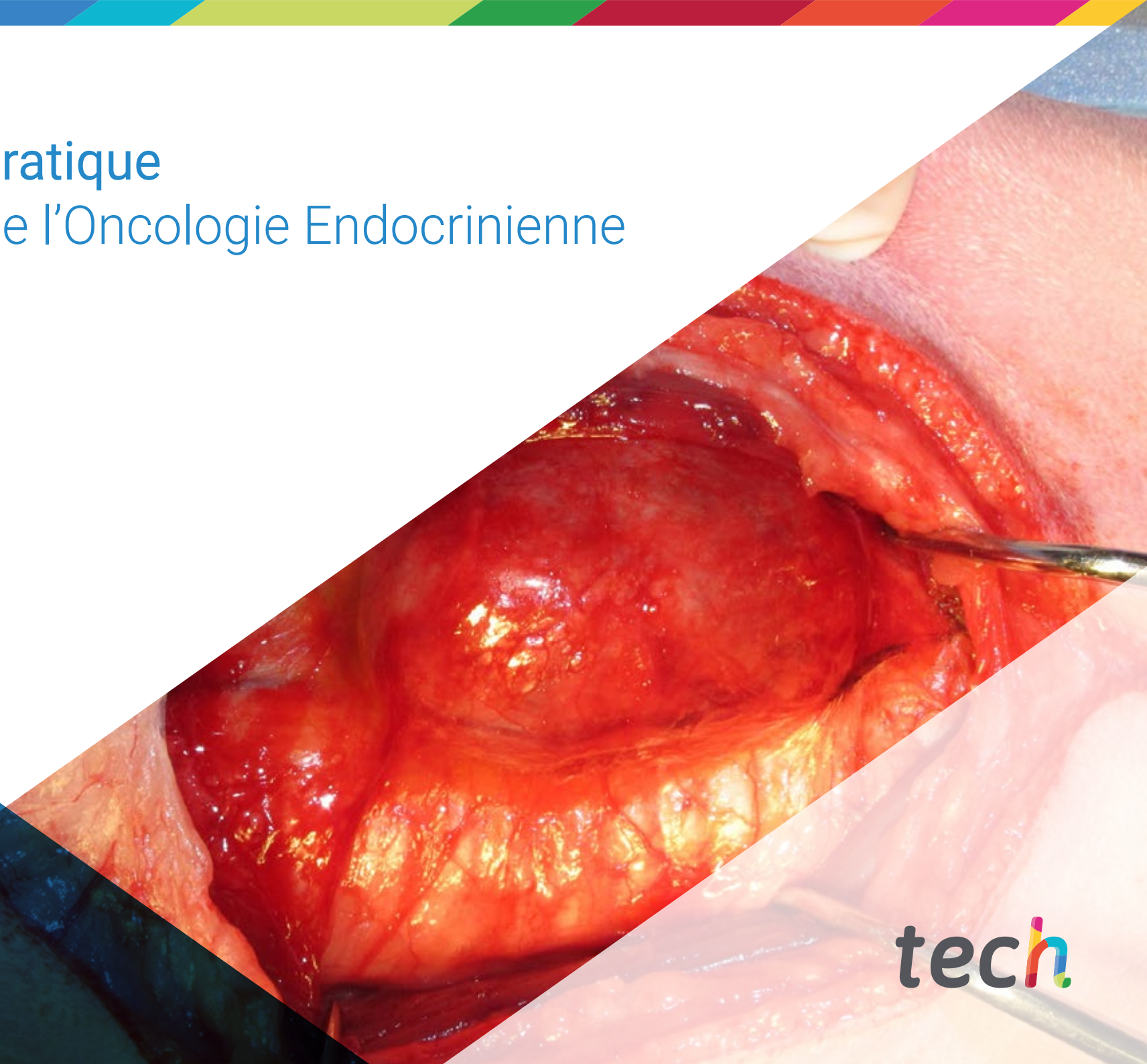


# Formation Pratique

## Pathologie de l'Oncologie Endocrinienne





**tech**

Formation Pratique  
Pathologie de l'Oncologie  
Endocrinienne

# Accueil

01

Introduction

---

Page 4

02

Pourquoi suivre cette  
Formation Pratique?

---

Page 6

03

Objectifs

---

Page 8

04

Plan d'étude

---

Page 10

05

Où suivre la  
Formation Pratique

---

Page 12

06

Conditions générales

---

Page 16

07

Diplôme

---

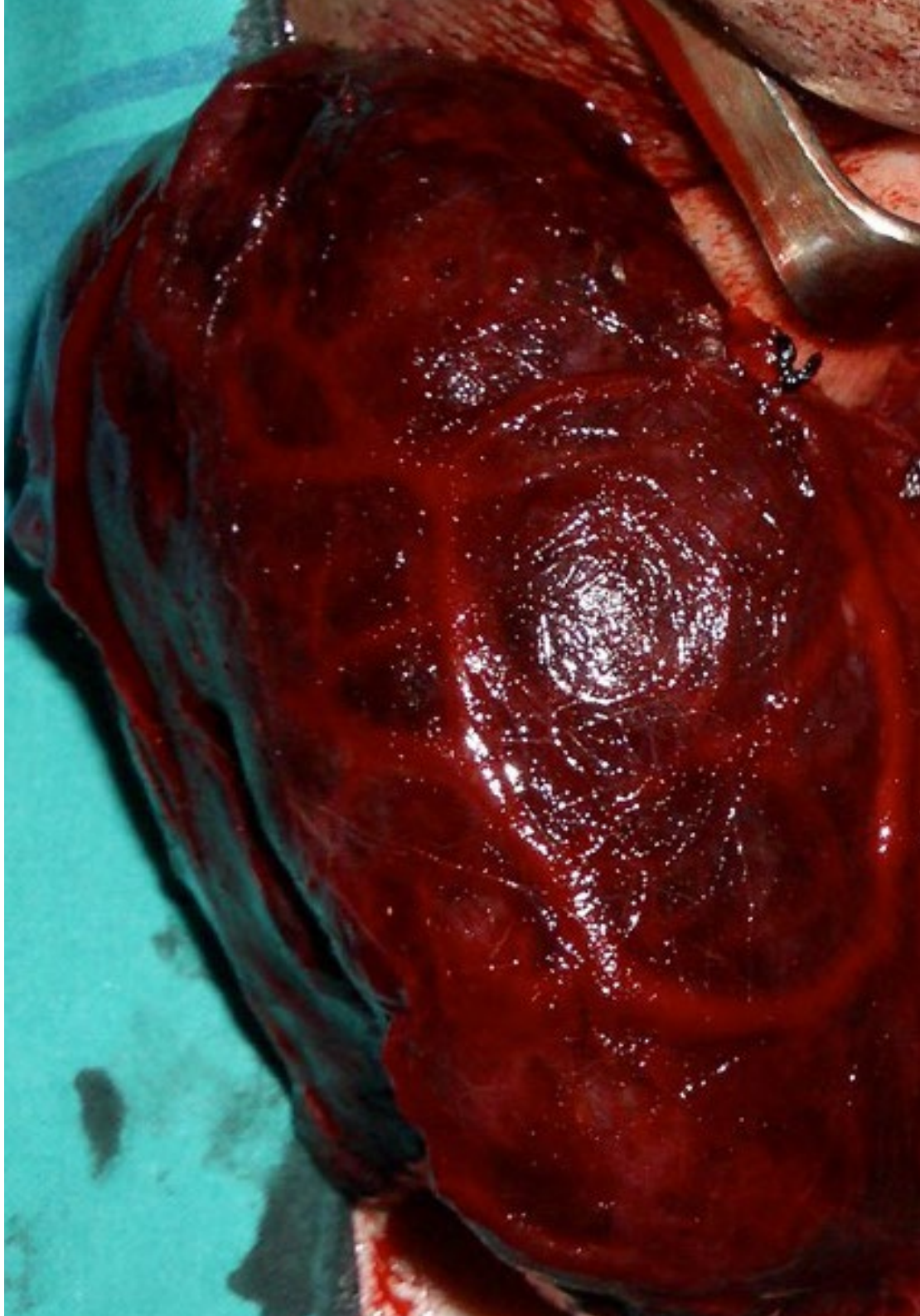
Page 18

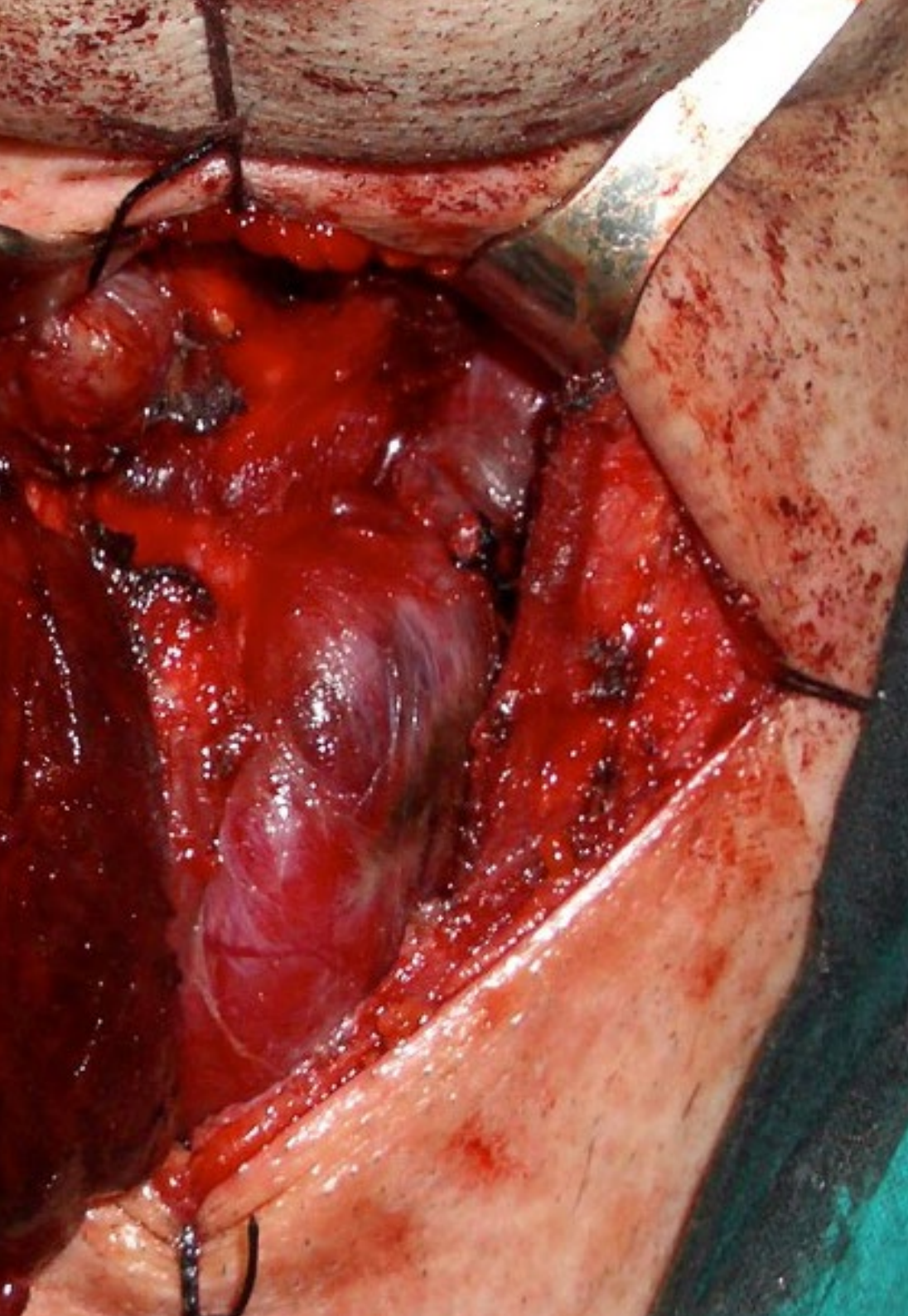
# 01 Introduction

Pour les oncologues, il n'est pas facile de se tenir au courant des outils diagnostiques complexes qui évaluent l'excès d'activité hormonale généré par certaines tumeurs endocrines. Cela est dû en grande partie à la mise à jour continue de ce domaine et d'autres domaines qui couvrent les pathologies cancéreuses de la Thyroïde, de l'Hypophyse, du Pancréas et d'autres glandes similaires. Parallèlement, il n'existe pas non plus de qualifications qui couvrent l'application pratique des nouvelles procédures dans ce domaine de la santé. C'est pour cette raison que TECH propose cette modalité académique 100% face à face, intensive et immersive où le médecin passera 3 semaines dans une institution hospitalière prestigieuse. À partir de là, et sous la supervision d'experts de premier plan, ils seront assurés de rester à la pointe de ces innovations.



*Mettez à jour votre pratique professionnelle grâce à cette Formation Pratique et rigoureuse, qui inclut les nouvelles tendances dans le traitement des tumeurs endocriniennes compliquées"*





Depuis plusieurs années, les sciences médicales accordent une attention particulière à l'étude des Pathologies Oncologies Endocriniennes en raison des graves dommages que ces maladies peuvent causer à l'organisme humain. Il en résulte des avancées significatives en matière de diagnostic et de traitement dans ce domaine de la santé. Par exemple, l'utilisation d'outils d'imagerie de plus en plus sophistiqués, tels que l'imagerie par résonance magnétique, permet d'identifier les tumeurs dans les glandes les plus difficiles d'accès. De même, des thérapies plus complexes ont vu le jour, comme les produits radiopharmaceutiques et les sérums de chimiothérapie spécifiques pour le rétrécissement et l'élimination. Face à l'essor continu de ces avancées, les spécialistes éprouvent des difficultés à se tenir à jour et, surtout, à acquérir une maîtrise pratique holistique de toutes leurs applications.

C'est pourquoi TECH a conçu un modèle académique, unique en son genre, qui répond parfaitement à ces besoins de développement professionnel. Ainsi, la Formation Pratique en Pathologie de l'Oncologie Endocrinienne offre au médecin un séjour clinique dans le centre hospitalier renommé qui correspond le mieux à sa situation géographique et à ses intérêts académiques. Le stage dure 3 semaines et est divisé en journées consécutives de 8 heures, du lundi au vendredi. Pendant cette période, l'étudiant aura l'occasion d'être intégré dans les installations de soins de santé, de manipuler des technologies de pointe et de réaliser des traitements innovants sur des cas réels de différents types de tumeurs.

En plus de cette expérience en face à face 100% immersive, le spécialiste travaillera aux côtés d'experts de premier plan. A vos côtés, vous acquerrez une maîtrise globale des stratégies les plus efficaces et les plus récentes pour la prise en charge des Tumeurs Neuroendocrines et des Syndromes de Néoplasie Endocrinienne Multiple. Ils bénéficieront également de l'accompagnement personnalisé d'un tuteur auxiliaire à tout moment. Cette figure enseignante supervisera leurs progrès et les aidera à intégrer avec la plus grande rigueur les dynamiques de soins les plus récentes.

# 02

## Pourquoi suivre cette Formation Pratique?

La lutte contre les pathologies oncologiques endocriniennes exige du spécialiste une maîtrise globale des principaux outils de diagnostic et de traitement à sa disposition. On attend également de lui qu'il soit au fait des derniers protocoles de soins et de la manière de les mettre en œuvre. Cependant, il est difficile de se tenir au courant de toutes ces avancées, surtout dans un contexte où les programmes d'enseignement pratique font défaut. C'est pourquoi TECH offre aux médecins la possibilité de mettre à jour leurs connaissances grâce à un séjour intensif sur place où, pendant trois semaines, ils manipuleront les appareils les plus modernes et appliqueront des procédures cliniques de pointe contre les tumeurs de l'Hypophyse, de la Thyroïde, du Pancréas et d'autres glandes anatomiques.



*Cette Formation Pratique est tout ce dont vous avez besoin pour apprendre à interpréter les résultats des techniques de Gammagraphie appliquées à la recherche de tumeurs endocriniennes"*

### 1. Actualisation des technologies les plus récentes

Avec les progrès scientifiques liés aux pathologies oncologiques endocriniennes, les outils technologiques qui facilitent le diagnostic et le traitement de ce type de tumeurs ont également évolué. Cette qualification permettra aux médecins d'avoir accès à ces équipements de pointe et d'en connaître, in situ, les principales applications et les avantages par rapport à d'autres appareils plus avancés.

### 2. Exploiter l'expertise des meilleurs spécialistes

Cette Formation Pratique placera le médecin au sein d'une équipe d'experts reconnus dans le domaine de l'Oncologie Endocrinienne. Le spécialiste pourra ainsi acquérir de nouvelles connaissances grâce à l'expérience de collègues chevronnés. Il recevra également des conseils personnalisés de la part d'un tuteur assistant tout au long des 3 semaines de formation intensive en face à face.

### 3. Accéder à des milieux cliniques de premier ordre

TECH a soigneusement sélectionné et coordonné le développement de cette Formation Pratique dans des installations hospitalières de premier ordre. Dans ces installations, le médecin aura accès à un scénario clinique d'excellence, équipé des meilleures technologies pour le traitement et le diagnostic des pathologies oncologiques endocriniennes. Ils auront également un accès direct à des cas réels, sous la supervision étroite d'experts renommés dans ce domaine.



#### 4. Mettre en pratique au quotidien ce que vous apprenez dès le départ

Il existe peu de programmes pratiques sur le marché de l'éducation qui mettent à jour le spécialiste sur les innovations en Oncologie Endocrinienne. C'est pourquoi cette Formation Pratique TECH est si unique et singulière. Le médecin peut y appliquer des procédures de pointe et manipuler les équipements les plus avancés dès le premier jour de pratique. Après avoir terminé les 3 semaines de ce séjour intensif en face à face, vous serez prêt à développer votre pratique professionnelle avec excellence.

#### 5. Élargir les frontières de la connaissance

Afin d'élargir les horizons académiques des professionnels de la santé, TECH a fait en sorte que cette Formation Pratique ne soit pas limitée par des questions géographiques. Elle a donc coordonné sa mise en œuvre dans des institutions situées dans différentes villes. Grâce à cette nuance académique, le spécialiste atteindra des niveaux de préparation plus élevés, adaptés aux normes internationales.



*Vous serez en immersion totale dans le centre de votre choix”*

# 03

## Objectifs

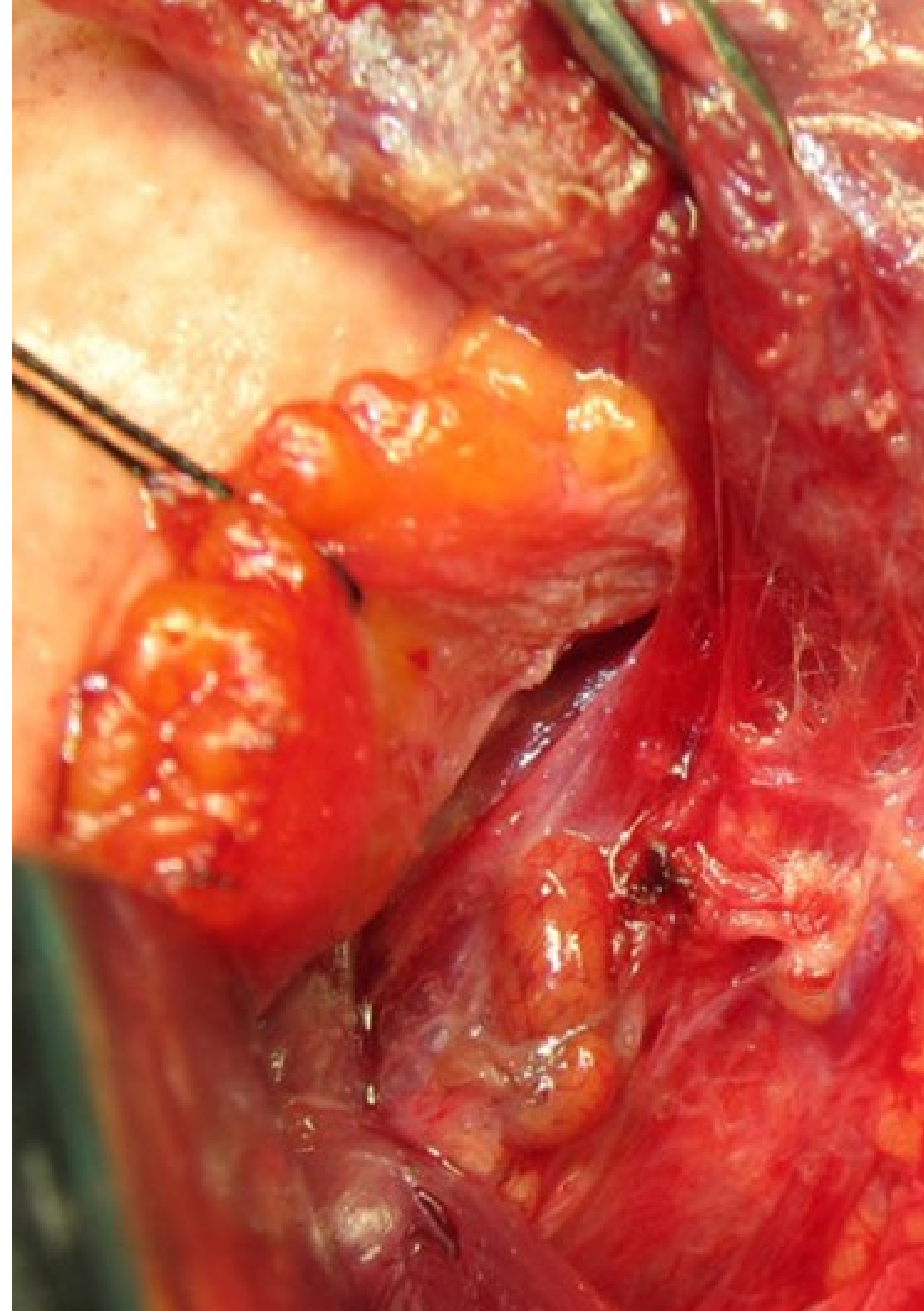
Grâce à ce programme de Formation Pratique, l'oncologue endocrinien sera au fait des nouvelles tendances dans ce domaine médical. En outre, cette mise à jour des connaissances sera encadrée par un séjour clinique intensif et immersif en face à face qui ouvrira aux spécialistes les portes de structures hospitalières prestigieuses. Ils atteindront ainsi leur objectif principal, qui est d'exercer leur activité professionnelle conformément aux dernières données scientifiques.



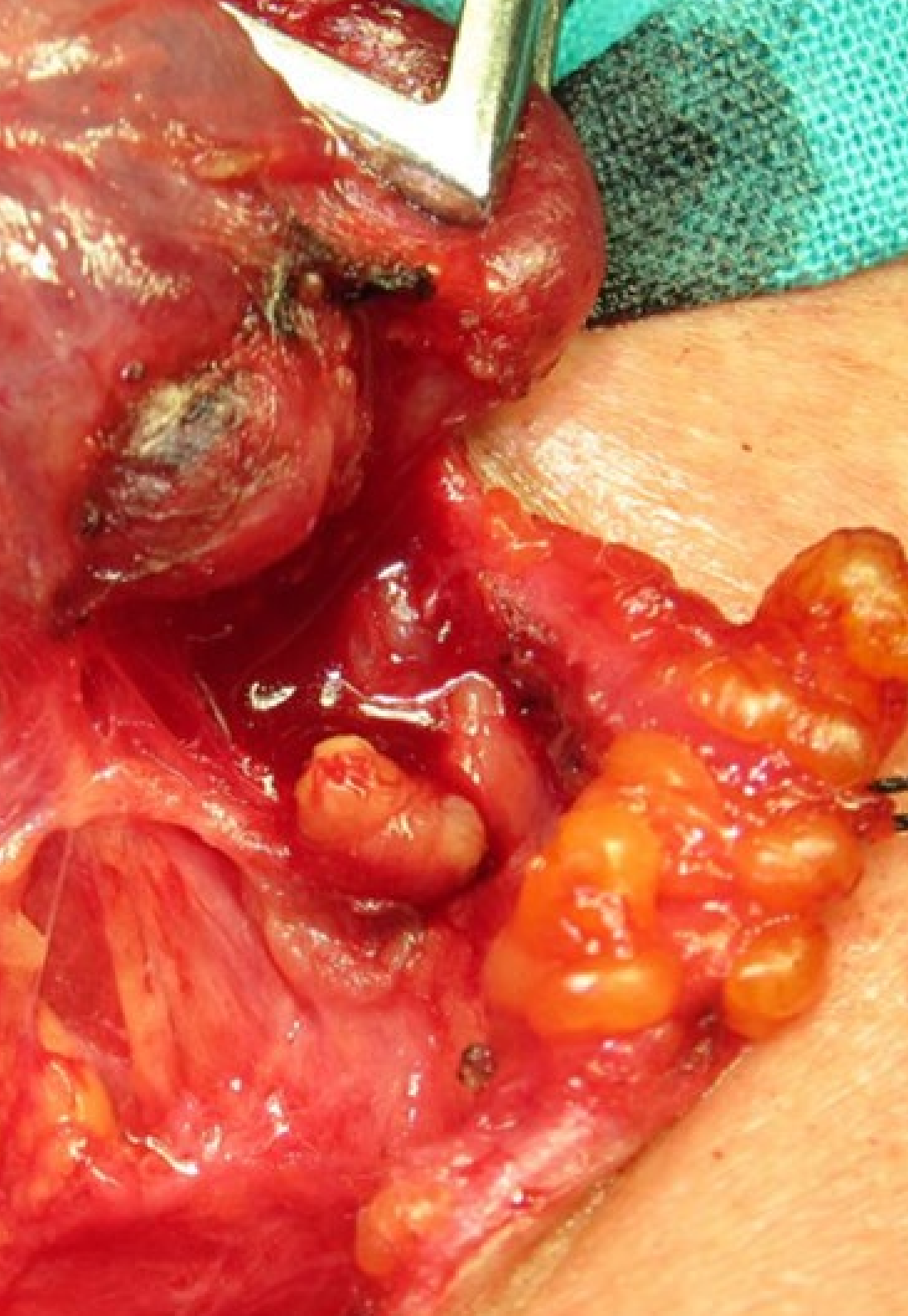
### Objectifs généraux

---

- Approfondir la connaissance, le diagnostic et le traitement de la Pathologie de l'Oncologie Endocrinienne, en maîtrisant les aspects les plus novateurs de ce domaine médical à l'heure actuelle
- Promouvoir une approche multidisciplinaire essentielle dans la gestion de la Pathologie de l'Oncologie Endocrinienne
- Appliquer des nouveaux protocoles qui garantissent un plus grand bien-être et un meilleur rétablissement aux patients souffrant de ce type de pathologies







## Objectifs spécifiques

---

- ♦ Identifier en profondeur les manifestations cliniques et le diagnostic des Tumeurs Hypophysaires Fonctionnelles et Non Fonctionnelles
- ♦ Approfondir l'utilité, les caractéristiques et les classifications des tests de diagnostic tumeurs endocriniennes
- ♦ Améliorer les connaissances sur les indications et les complications des Techniques d'Éthanolisation et d'Ablation
- ♦ Actualiser les connaissances sur la Pathogénie du Carcinome Différencié de la Thyroïde
- ♦ Optimiser le suivi et le pronostic des tumeurs Thyroïdiennes Épithéliales Non Folliculaires Malignes
- ♦ Explorer de nouvelles perspectives concernant le Nodule Surrénalien découvert fortuitement
- ♦ Effectuer le diagnostic différentiel de l'Hyperaldostéronisme Primaire par Adénome causé par Hyperplasie
- ♦ Maîtriser la base moléculaire de Le site tumeurs Phéochromocytomes et Paragangliomes, l'importance de l'étude génétique
- ♦ Approfondir les connaissances concernant les Syndromes Héritaires de la Néoplasie Endocrinienne Multiple
- ♦ Développer le suivi des Porteurs de Mutations dans les gènes des différents Syndromes
- ♦ Comprendre l'épidémiologie et les bases moléculaires et cellulaires du Tumeurs Neuroendocrines Gastro-entéro-pancréatiques
- ♦ Approfondir l'Approche Nutritionnelle dont peuvent avoir besoin certains Patients atteints de Tumeurs Endocriniennes

# 04

## Plan d'étude

Cette Formation Pratique consacre 120 heures à l'apprentissage, in situ, des principales nouveautés en matière de Pathologie de l'Oncologie Endocrinienne. Cette période d'étude est divisée en journées du lundi au vendredi, pour un total de 3 semaines. Pendant cette période, le médecin appliquera des procédures innovantes sur des patients réels, assisté par la meilleure technologie diagnostique et thérapeutique d'une institution hospitalière de renom.

Dans cette formation, de nature totalement pratique, les activités visent à développer et à perfectionner les compétences nécessaires à la prestation de soins de santé dans des domaines et des conditions qui requièrent un haut niveau de qualification, et qui sont orientées vers une formation spécifique pour l'exercice de l'activité, dans un environnement de sécurité pour le patient et de haute performance professionnelle.

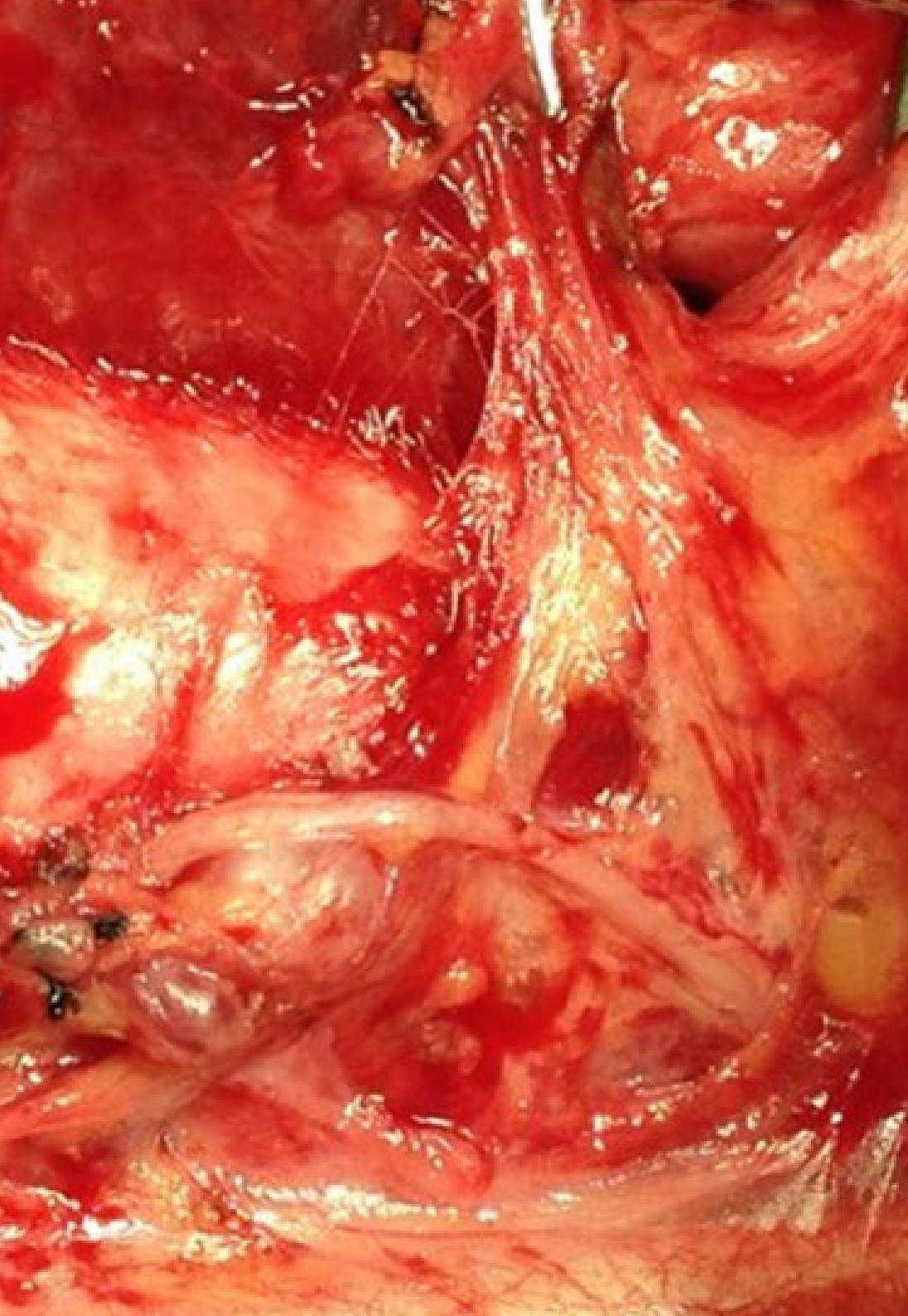
Pour ce séjour intensif en face à face, TECH a créé la figure de l'assistant tuteur. Cette personne a été désignée pour élargir les horizons professionnels du spécialiste, en l'aidant à s'intégrer dans la dynamique de soins de santé la plus avant-gardiste et en supervisant ses progrès académiques. En outre, afin de développer de nouvelles compétences, le professionnel de la santé sera accompagné par des experts de premier plan qui font partie du personnel des centres de pratique clinique.

L'enseignement pratique sera dispensé avec la participation active de l'étudiant, qui réalisera les activités et les procédures de chaque domaine de compétence (apprendre à apprendre et à faire), avec l'accompagnement et les conseils des enseignants et d'autres collègues formateurs qui facilitent le travail en équipe et l'intégration multidisciplinaire en tant que compétences transversales pour la pratique de la médecine (apprendre à être et apprendre à être en relation).

Les procédures décrites ci-dessous constitueront la base de la partie pratique de la formation, et leur mise en œuvre est subordonnée à la fois à l'adéquation des patients et à la disponibilité du centre et à sa charge de travail, les activités proposées sont les suivantes:



*Inscrivez-vous à une institution qui peut vous offrir toutes ces possibilités, avec un programme académique innovant et une équipe humaine capable de vous accompagner au maximum"*



Module	Activité pratique
<b>Diagnostic des Pathologies Oncologiques Endocriniennes</b>	Évaluer correctement les différentes hormones obtenues à partir d'échantillons de sang ou d'urine pour trouver des indicateurs de la maladie oncologique endocrinienne
	Injecter un facteur stimulant ou induire un stimulus physique et, à l'aide de ces tests fonctionnels, évaluer la production d'hormones
	Obtenir une image fonctionnelle du cerveau grâce à l'équipement d'Imagerie par Résonance Magnétique
	Diagnostiquer les tumeurs hypophysaires à l'aide d'appareils de Tomographie Axiale Computérisée
	Localiser l'origine des tumeurs produisant de l'ACTH grâce au Cathétérisme du sinus pétrosal
	Utilisation de la Gammagraphie pour détecter tous les types de tumeurs endocriniennes
<b>Nouvelles tendances dans le traitement des Tumeurs Neuroendocrines</b>	Mettre en œuvre une Thérapie Radionucléide des récepteurs peptidiques, en administrant au patient un médicament qui attaque les cellules cancéreuses avec une petite quantité de substance radioactive telle que le Lutetium Lu 177 dotatate (Lutathera)
	Traiter les patients atteints de Tumeurs Neuroendocrines aggravées par une Radiothérapie Néoadjuvante
	Administration de médicaments chimiothérapeutiques ou de sérum contre les cellules cancéreuses des Tumeurs Neuroendocrines
	Élimination de la totalité ou de la plus grande partie possible de la tumeur et d'une partie des tissus sains environnants par chirurgie et radiochirurgie
	Contrôle de l'excès d'hormones libérées par la Tumeur Neuroendocrine par une pharmacothérapie spécifique
<b>Approche génétique des Syndromes de Néoplasie Endocrinienne Multiple</b>	Indiquer un test génétique pour une unité familiale présentant des antécédents de mutations génétiques liées aux syndromes de Néoplasie Endocrinienne Multiple
	Organiser le suivi des porteurs des mutations génétiques des différents syndromes de Néoplasie Endocrinienne Multiple
	Établir des recommandations concernant le mode de vie, l'exercice physique, la santé cardiovasculaire, la nutrition et les types de régimes
<b>Stratégies les plus récentes dans la prise en charge des patients afin d'assurer leur bon rétablissement</b>	Gérer les pathologies secondaires dérivées des toxicités de la chimiothérapie telles que l'Anémie, la Neuropathie, la Mucosite, la Diarrhée, les Vomissements, entre autres
	Optimiser le traitement des maladies antérieures telles que le Diabète, la Bronchite chronique ou l'insuffisance cardiaque
	Préserver la fertilité chez les jeunes patients qui n'ont pas réalisé leur désir de devenir parents
	Développer des stratégies de traitement ambulatoire visant à rationaliser l'utilisation des ressources hospitalières et à améliorer la qualité de vie et le bien-être des patients et de leurs familles
	Traiter les symptômes associés aux Pathologies Oncologiques Endocriniennes, tels que la Douleur Chronique

# 05

## Où suivre la Formation Pratique

TECH souhaite élargir les connaissances de ses diplômés grâce à cette Formation Pratique d'excellence. Pour ce faire, elle a accepté de réaliser ce modèle d'étude présentielle et intensive dans des structures hospitalières où la rigueur et la minutie sont primordiales. Dans ces centres, le spécialiste trouvera les appareils technologiques les plus avancés et les experts les plus qualifiés. En outre, vous ne serez pas limité par la situation géographique puisque les institutions de séjour clinique sont situées dans différentes villes.



*Inscrivez-vous à cette Formation Pratique et faites un pas de plus vers l'excellence professionnelle qu'exige votre carrière d'oncologue endocrinien"*





L'étudiant pourra suivre cette formation dans les centres suivants:



Médecine

### Hospital HM Modelo

Pays Espagne Ville La Corogne

Adresse: Rúa Virrey Osorio, 30, 15011, A Coruña

Réseau de Cliniques Privées, Hôpitaux et Centres Spécialisés dans toute l'Espagne

**Formations pratiques connexes:**  
-Anesthésiologie et Réanimation  
-Soins Palliatifs



Médecine

### Hospital HM Rosaleda

Pays Espagne Ville La Corogne

Adresse: Rúa de Santiago León de Caracas, 1, 15701, Santiago de Compostela, A Coruña

Réseau de Cliniques Privées, Hôpitaux et Centres Spécialisés dans toute l'Espagne

**Formations pratiques connexes:**  
- Greffe Capillaire  
- Orthodontie et Orthopédie Dento-Faciale



Médecine

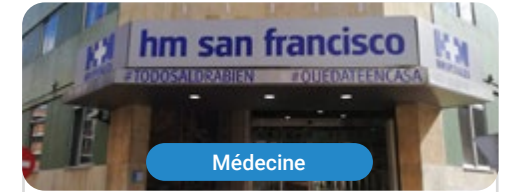
### Hospital HM La Esperanza

Pays Espagne Ville La Corogne

Adresse: Av. das Burgas, 2, 15705, Santiago de Compostela, A Coruña

Réseau de Cliniques Privées, Hôpitaux et Centres Spécialisés dans toute l'Espagne

**Formations pratiques connexes:**  
-Infirmierie en Oncologie  
-Ophtalmologie Clinique



Médecine

### Hospital HM San Francisco

Pays Espagne Ville León

Adresse: C. Marqueses de San Isidro, 11, 24004, León

Réseau de Cliniques Privées, Hôpitaux et Centres Spécialisés dans toute l'Espagne

**Formations pratiques connexes:**  
- Actualisation en Anesthésiologie et Réanimation  
- Soins Infirmiers dans le Service de Traumatologie



Médecine

### Hospital HM Nou Delfos

Pays Espagne Ville Barcelone

Adresse: Avinguda de Vallcarca, 151, 08023 Barcelona

Réseau de Cliniques Privées, Hôpitaux et Centres Spécialisés dans toute l'Espagne

**Formations pratiques connexes:**  
-Médecine Esthétique  
-Nutrition Clinique en Médecine



Médecine

### Hospital HM Madrid

Pays Espagne Ville Madrid

Adresse: Pl. del Conde del Valle de Súchil, 16, 28015, Madrid

Réseau de Cliniques Privées, Hôpitaux et Centres Spécialisés dans toute l'Espagne

**Formations pratiques connexes:**  
-Soins Palliatifs  
-Anesthésiologie et Réanimation



Médecine

### Hospital HM Montepíncipe

Pays Espagne Ville Madrid

Adresse: Av. de Montepíncipe, 25, 28660, Boadilla del Monte, Madrid

Réseau de Cliniques Privées, Hôpitaux et Centres Spécialisés dans toute l'Espagne

**Formations pratiques connexes:**  
-Soins Palliatifs  
-Médecine Esthétique



Médecine

### Hospital HM Torrelodones

Pays Espagne Ville Madrid

Adresse: Av. Castillo Olivares, s/n, 28250, Torrelodones, Madrid

Réseau de Cliniques Privées, Hôpitaux et Centres Spécialisés dans toute l'Espagne

**Formations pratiques connexes:**  
-Anesthésiologie et Réanimation  
-Soins Palliatifs



Médecine

### Hospital HM Sanchinarro

Pays Ville  
Espagne Madrid

Adresse: Calle de Oña, 10, 28050, Madrid

Réseau de Cliniques Privées, Hôpitaux et Centres Spécialisés dans toute l'Espagne

**Formations pratiques connexes:**

- Anesthésiologie et Réanimation
- Soins Palliatifs



Médecine

### Hospital HM Nuevo Belén

Pays Ville  
Espagne Madrid

Adresse: Calle José Silva, 7, 28043, Madrid

Réseau de Cliniques Privées, Hôpitaux et Centres Spécialisés dans toute l'Espagne

**Formations pratiques connexes:**

- Chirurgie Générale et Système Digestif
- Nutrition Clinique en Médecine



Médecine

### Hospital HM Puerta del Sur

Pays Ville  
Espagne Madrid

Adresse: Av. Carlos V, 70, 28938, Móstoles, Madrid

Réseau de Cliniques Privées, Hôpitaux et Centres Spécialisés dans toute l'Espagne

**Formations pratiques connexes:**

- Soins Palliatifs
- Ophtalmologie Clinique



Médecine

### Hospital HM Vallés

Pays Ville  
Espagne Madrid

Adresse: Calle Santiago, 14, 28801, Alcalá de Henares, Madrid

Réseau de Cliniques Privées, Hôpitaux et Centres Spécialisés dans toute l'Espagne

**Formations pratiques connexes:**

- Gynécologie Oncologique
- Ophtalmologie Clinique



Médecine

### HM CIOCC - Centro Integral Oncológico Clara Campal

Pays Ville  
Espagne Madrid

Adresse: Calle de Oña, 10, 28050, Madrid

Réseau de Cliniques Privées, Hôpitaux et Centres Spécialisés dans toute l'Espagne

**Formations pratiques connexes:**

- Gynécologie Oncologique
- Ophtalmologie Clinique



Médecine

### HM CIOCC Barcelona

Pays Ville  
Espagne Barcelone

Adresse: Avenida de Vallcarca, 151, 08023, Barcelona

Réseau de Cliniques Privées, Hôpitaux et Centres Spécialisés dans toute La Géographique espagnole

**Formations pratiques connexes:**

- Avancées en Hématologie et Hémothérapie
- Soins Infirmiers en Oncologie



Médecine

### HM CIOCC Galicia

Pays Ville  
Espagne La Corogne

Adresse: Avenida das Burgas, 2, 15705, Santiago de Compostela

Réseau de Cliniques Privées, Hôpitaux et Centres Spécialisés dans toute l'Espagne

**Formations pratiques connexes:**

- Gynécologie Oncologique
- Ophtalmologie Clinique



“

*Profitez de cette occasion pour vous entourer de professionnels experts et pour vous inspirer de leur méthodologie de travail"*

# 06

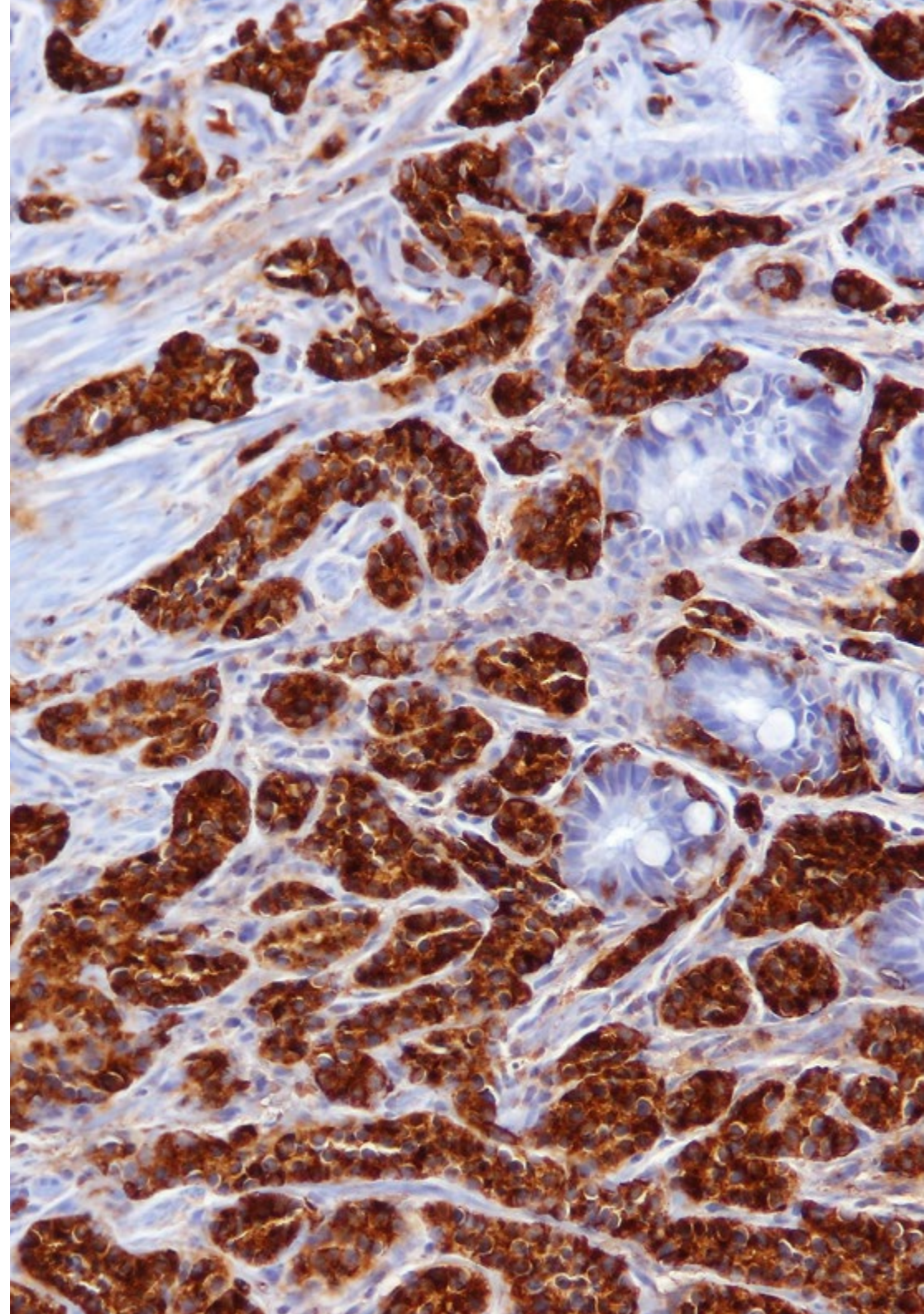
## Conditions générales

### Assurance responsabilité civile

La principale préoccupation de cette institution est de garantir la sécurité des stagiaires et des autres collaborateurs nécessaires aux processus de formation pratique dans l'entreprise. Parmi les mesures destinées à atteindre cet objectif figure la réponse à tout incident pouvant survenir au cours de la formation d'apprentissage.

A cette fin, cette entité éducative s'engage à souscrire une assurance responsabilité civile pour couvrir toute éventualité pouvant survenir pendant le séjour au centre de stage.

Cette police d'assurance couvrant la Responsabilité Civile des stagiaires doit être complète et doit être souscrite avant le début de la période de Formation Pratique. Ainsi, le professionnel n'a pas à se préoccuper des imprévus et bénéficiera d'une couverture jusqu'à la fin du stage pratique dans le centre.





## Conditions générales de la Formation Pratique

Les conditions générales de la convention de stage pour le programme sont les suivantes:

**1. TUTEUR:** Pendant la Formation Pratique, l'étudiant se verra attribuer deux tuteurs qui l'accompagneront tout au long du processus, en résolvant tous les doutes et toutes les questions qui peuvent se poser. D'une part, il y aura un tuteur professionnel appartenant au centre de placement qui aura pour mission de guider et de soutenir l'étudiant à tout moment. D'autre part, un tuteur académique sera également assigné à l'étudiant, et aura pour mission de coordonner et d'aider l'étudiant tout au long du processus, en résolvant ses doutes et en lui facilitant tout ce dont il peut avoir besoin. De cette manière, le professionnel sera accompagné à tout moment et pourra consulter les doutes qui pourraient surgir, tant sur le plan pratique que sur le plan académique.

**2. DURÉE:** le programme de formation pratique se déroulera sur trois semaines continues, réparties en journées de 8 heures, cinq jours par semaine. Les jours de présence et l'emploi du temps relèvent de la responsabilité du centre, qui en informe dûment et préalablement le professionnel, et suffisamment à l'avance pour faciliter son organisation.

**3. ABSENCE:** En cas de non présentation à la date de début de la Formation Pratique, l'étudiant perdra le droit au stage sans possibilité de remboursement ou de changement de dates. Une absence de plus de deux jours au stage, sans raison médicale justifiée, entraînera l'annulation du stage et, par conséquent, la résiliation automatique de la formation. Tout problème survenant au cours du séjour doit être signalé d'urgence au tuteur académique.

**4. CERTIFICATION:** l'étudiant qui réussit la Formation Pratique recevra un certificat accréditant le séjour dans le centre en question.

**5. RELATION DE TRAVAIL:** La formation pratique ne constitue pas une relation de travail de quelque nature que ce soit.

**6. ÉTUDES PRÉALABLES:** certains centres peuvent exiger un certificat d'études préalables pour effectuer la Formation Pratique. Dans ce cas, il sera nécessaire de le présenter au département de formations pratiques de TECH afin de confirmer l'affectation du centre choisi.

**7. NON INCLUS:** La Formation Pratique ne comprend aucun élément non décrit dans les présentes conditions. Par conséquent, il ne comprend pas l'hébergement, le transport vers la ville où le stage a lieu, les visas ou tout autre avantage non décrit.

Toutefois, les étudiants peuvent consulter leur tuteur académique en cas de doutes ou de recommandations à cet égard. Ce dernier lui fournira toutes les informations nécessaires pour faciliter les démarches.

# 07 Diplôme

Ce Diplôme de **Formation Pratique en Pathologie de l'Oncologie Endocrinienne** contient le programme le plus complet et le plus actuel sur la scène professionnelle et académique.

À l'issue des épreuves, l'étudiant recevra par courrier, avec accusé de réception, le certificat de **Formation Pratique** correspondant délivré par TECH.

Le diplôme délivré par TECH indiquera la note obtenue lors des évaluations.

Diplôme: **Formation Pratique en Pathologie de l'Oncologie Endocrinienne**

Durée: **3 semaines**

Assistance: **du lundi au vendredi, journées de 8 heures consécutives**

N° d'heures officielles: **120 h. de Formation Professionnelle**



**tech**

Formation Pratique  
Pathologie de l'Oncologie  
Endocrinienne

# Formation Pratique

## Pathologie de l'Oncologie Endocrinienne

