

Formation Pratique

Chirurgie Plastique Esthétique



tech



tech

Formation Pratique
Chirurgie Plastique Esthétique

Accueil

01

Introduction

page 4

02

Pourquoi suivre cette
Formation Pratique?

page 6

03

Objectifs

page 8

04

Plan d'étude

page 10

05

Où suivre la
Formation Pratique?

page 12

06

Conditions générales

page 18

07

Diplôme

page 20

01

Introduction

Selon de récentes études menées dans le domaine psychologique, l'utilisation des réseaux sociaux idéalise l'effet de la chirurgie esthétique et les canons de beauté établis par la société. La vérité est que, ces dernières années, la demande pour ce service s'est considérablement multipliée, favorisant, d'autre part, la conception de traitements de plus en plus spécifiques et spécialisés en fonction des besoins de chaque patient. Et pour que le diplômé puisse se tenir au courant des derniers développements dans ce domaine, TECH a jugé nécessaire de développer un programme pratique axé sur tous ces aspects, qui l'aidera à apprendre en détail à la fois les stratégies cliniques les plus innovantes et les directives thérapeutiques les plus efficaces grâce à un séjour de 120 heures dans un centre d'esthétique international de premier plan.



Une expérience inégalée qui vous permettra sans aucun doute d'élever vos connaissances au niveau le plus élevé grâce à une mise à jour exhaustive des stratégies les plus innovantes en Chirurgie Plastique Esthétique"





Le culte de l'image et la volonté accrue des citoyens d'améliorer leur apparence physique ont entraîné une explosion des consultations de Médecine et Chirurgie Esthétique. De plus en plus de personnes, motivées par la sécurité offerte par les progrès technologiques, décident de faire confiance aux chirurgiens pour modifier leur apparence et, par conséquent, leur estime de soi. La compréhension des structures anatomiques et la visualisation du changement après une opération sont fondamentales pour réussir dans ce domaine. C'est pourquoi TECH a entrepris d'améliorer la formation des professionnels du secteur grâce à un séjour pratique intensif dans un centre de premier plan où ils pourront travailler main dans la main avec les principaux spécialistes du domaine, ce qui leur permettra de devenir les chirurgiens les plus réputés de leur pays.

Ils pourront ainsi travailler au perfectionnement de leurs compétences afin de pouvoir identifier les besoins du patient, l'orienter vers une intervention spécifique et lui montrer le résultat final. Pour ce faire, il est nécessaire de travailler avec soin, en gardant à l'esprit que, dans ce cas, le résultat final doit être le plus exact possible par rapport à celui attendu. Vous pourrez ainsi susciter chez le patient la confiance nécessaire pour qu'il revienne vous voir ou vous recommande. De cette façon le professionnel pourra obtenir une meilleure réputation dans ce secteur et, pour cela, il est nécessaire qu'ils aient la spécialisation nécessaire, mais aussi l'expérience.

Cette Formation Pratique a été conçue, justement, pour que les chirurgiens deviennent de grands spécialistes à travers une mise à jour exhaustive, en travaillant main dans la main avec une équipe de professionnels d'un centre leader en chirurgie esthétique. Ainsi, pendant 3 semaines, l'étudiant pourra se mettre à jour sur tout ce qui est nécessaire dans ce domaine, mais, surtout, voir le travail en direct, s'occuper de vrais patients et acquérir cette formation qui ne peut être obtenue que par la pratique. Un programme essentiel pour ceux qui débutent dans le secteur, mais aussi pour ceux qui, après des années d'expérience, décident de mettre à jour leurs connaissances et d'apprendre à manier les derniers équipements chirurgicaux disponibles sur le marché.

02

Pourquoi suivre cette Formation Pratique?

La Chirurgie Plastique Esthétique, comme d'autres spécialités médicales, a connu une révolution significative ces dernières années en termes de mise en œuvre de stratégies cliniques et chirurgicales de plus en plus spécifiques et efficaces, contribuant à l'obtention des meilleurs résultats. Cependant, bien qu'il s'agisse d'une question positive pour l'avancement de la science, elle entrave la pratique actualisée de ses professionnels, rendant ce type de programme nécessaire pour accéder aux informations les plus pointues qui leur permettent de se tenir au courant des derniers développements de la médecine.



Un programme adapté non seulement à vos besoins de mise à jour, mais aussi aux exigences les plus complexes du secteur de la Chirurgie Plastique Esthétique"

1. Actualisation des technologies les plus récentes

Les centres qui font partie de la liste des lieux où le diplômé pourra effectuer sa formation pratique garantissent l'accès à la meilleure technologie clinique. Ainsi, en s'inscrivant à cette Formation Pratique, le diplômé aura l'occasion de manipuler les outils thérapeutiques et diagnostiques les plus sophistiqués, innovants et complexes, ce qui lui permettra de mettre en œuvre dans son travail quotidien le plus haut niveau de pratique.

2. Exploiter l'expertise des meilleurs spécialistes

Le diplômé aura un tuteur de stage, ainsi que le soutien d'un groupe de spécialistes de haut niveau, qui veilleront à ce qu'il puisse tirer le meilleur parti des 120 heures de Formation Pratique. En outre, ils mettront à la disposition du diplômé leur propre expérience afin qu'il puisse actualiser sa praxis sur la base des stratégies cliniques, thérapeutiques, diagnostiques et chirurgicales qui ont réussi à positionner leur carrière au sommet du secteur.

3. Accéder à des centres cliniques de premier ordre

En s'inscrivant à cette Formation Pratique en Chirurgie Plastique, le diplômé aura l'occasion d'intégrer des environnements cliniques de premier ordre et à la gestion de cas multiples liés aux différents contextes thérapeutiques et chirurgicaux de la pratique spécialisée. Ils pourront ainsi travailler activement au perfectionnement de leurs compétences en participant activement à l'environnement clinique quotidien.



4. Mettre en pratique au quotidien ce que vous apprenez dès le départ

Le plan d'études de ce programme a été conçu dans le but de garantir que les diplômés seront en mesure d'appliquer toutes les informations auxquelles ils auront accès de manière efficace dans l'environnement clinique. Ainsi, ils ne perdront pas de temps à errer avec des concepts qui ne sont plus utilisés, mais approfondiront les pratiques qui sont à l'avant-garde des tendances esthétiques actuelles.

5. Élargir les frontières de la connaissance

Grâce à la flexibilité de cette formation pratique en Chirurgie Plastique Esthétique, le diplômé pourra se plonger dans d'innombrables domaines, dont beaucoup n'avaient pas été envisagés jusqu'à présent. Il pourra ainsi éveiller son intérêt pour de nouveaux domaines et secteurs, ce qui le motivera à mettre en œuvre de nouvelles stratégies dans sa pratique, basées sur les progrès de la médecine et l'offre d'un service clinique du plus haut niveau.



*Vous serez en immersion totale
dans le centre de votre choix*

03

Objectifs

L'objectif principal de ce programme est de mettre à jour les connaissances des chirurgiens plasticiens, en améliorant leurs qualifications pour leur développement professionnel. Ainsi, à l'issue de cette Formation Pratique, les étudiants seront en mesure d'utiliser les technologies les plus innovantes dans le domaine de la Chirurgie Plastique Esthétique, ce qui leur permettra de réaliser tous les types d'interventions en toute sécurité pour le patient. Ils suivront ainsi des protocoles spécifiques qui leur permettront de réaliser toutes sortes d'interventions, de la chirurgie mammaire à la chirurgie faciale, abdominale ou intime. Tout cela grâce au séjour intensif dans un centre de référence.



Objectifs généraux

- Examiner tous les aspects importants liés au patient: choix du patient, sécurité du bloc opératoire, technologies à utiliser et zones anatomiques à traiter
- Générer des connaissances spécialisées afin que le chirurgien puisse appliquer ses connaissances dans les différents cas cliniques qui lui sont présentés
- Évaluer les conditions particulières des patients qui souhaitent subir des interventions de chirurgie plastique





Objectifs spécifiques

- ♦ Présenter tous les éléments anatomiques de la région mammaire pertinents pour la technique chirurgicale: ceux qui composent le sein lui-même, la musculature utilisée pour la formation des poches et les caractéristiques du thorax, ainsi que l'irrigation, le drainage veineux- lymphatique et l'innervation
 - ♦ Analyser les proportions du sein et du complexe mamelon-aréole pour comprendre la diversité des esthétiques et des préférences existantes
 - ♦ Déterminer les caractéristiques actuelles des implants mammaires et les innovations à la disposition du chirurgien plasticien et leur indication dans la chirurgie mammaire
 - ♦ Établir, dans la mammoplastie d'augmentation, la sélection des patientes, les approches chirurgicales, la création de chaque poche spécifique et son indication, ainsi que l'utilisation de techniques complémentaires telles que le transfert de graisse pour une augmentation simple ou combinée à des implants
 - ♦ Examiner, dans le cadre de la mastopexie, l'état du sein à opérer, les différentes cicatrices utilisées en fonction du lifting à réaliser, ainsi que les techniques qui utilisent différents pédicules et celles qui utilisent des implants
 - ♦ Développer, dans la chirurgie de réduction mammaire, la classification de l'hypertrophie, les différents pédicules utilisés et les complications existantes
 - ♦ Décrire les techniques de traitement du sein tubéreux avec et sans implants mammaires
 - ♦ Présenter et décrire les différentes techniques de symétrisation du sein
 - ♦ Établir le diagnostic et le traitement chirurgical de la région mammaire masculine
 - ♦ Définir l'anatomie de la région orbitaire, périorbitaire et de la partie supérieure du visage
 - ♦ Développer les considérations esthétiques de la région périorbitaire
 - ♦ Examiner les changements associés au vieillissement
- ♦ Déterminer les différentes techniques de base en chirurgie plastique ophtalmique
 - ♦ Analyser les étapes de l'évaluation préopératoire
 - ♦ Établir les techniques chirurgicales spécifiques
 - ♦ Démontrer les procédures complémentaires à la chirurgie palpébrale
 - ♦ Renforcer les connaissances anatomiques de la région nasale
 - ♦ Savoir effectuer une analyse complète du nez et la mettre en relation avec les variations des caractéristiques anatomiques de chaque patient



Vous pourrez rajeunir le physique de vos patients en utilisant les techniques les plus innovantes développées à ce jour"

04

Plan d'étude

La Formation Pratique en Chirurgie Plastique Esthétique consiste en un séjour intensif dans un centre de référence, d'une durée de 3 semaines, du lundi au vendredi, 8 heures par jour, d'apprentissage pratique aux côtés d'un spécialiste associé. Ce séjour permettra aux étudiants de voir de vrais patients aux côtés d'une équipe de professionnels de premier plan, et d'appliquer les dernières technologies et techniques dans ce domaine.

Dans cette proposition de formation, les activités visent à développer et à perfectionner les compétences nécessaires aux soins des patients qui demandent une amélioration physique et des conditions qui requièrent un haut niveau de qualification. Ainsi, cette proposition est orientée vers une formation spécifique pour l'exercice de l'activité, dans un environnement sûr pour le patient et avec une performance professionnelle élevée.

Il s'agit sans aucun doute d'une opportunité unique d'apprendre en travaillant dans un centre innovant qui s'engage sur la qualité de ses ressources et sur les dernières technologies. Ainsi, les objectifs du patient et des professionnels sont atteints en toute sécurité et conformément aux normes de qualité les plus élevées actuellement requises.

Le séjour au centre permettra au professionnel d'effectuer un nombre minimum d'activités de pratique clinique dans les services de chirurgie plastique, ainsi que dans d'autres domaines liés aux soins et au suivi des patients.

Cette période de stage se déroulera avec la participation active de l'étudiant, qui réalisera les activités et les procédures de chaque domaine de compétence (apprendre à apprendre et apprendre à faire), avec l'accompagnement et les conseils des enseignants et des autres stagiaires qui faciliteront le travail d'équipe et l'intégration multidisciplinaire en tant que compétences transversales pour la pratique de la médecine et de la chirurgie esthétiques.

Les procédures décrites ci-dessous constitueront la base de la partie pratique de la formation, et leur mise en œuvre dépendra de la disponibilité et de la charge de travail du centre, les activités proposées étant les suivantes:



Inscrivez-vous à une institution qui peut vous offrir toutes ces possibilités, avec un programme académique innovant et une équipe humaine capable de vous accompagner au maximum"

Module	Activité pratique
Procédures le Chirurgie Esthétique de la région mammaire, de la partie supérieure du visage et de la région nasale	Évaluer, à l'aide d'une simulation virtuelle en 3D, le choix approprié de l'implant mammaire
	Réaliser une mammoplastie d'augmentation en utilisant l'incision aréolaire, sous-mammaire ou axillaire
	Réaliser une mastopexie sans implants, en utilisant la technique périaréolaire de Benelli ou la technique de suture intercalaire Gore-Tex®
	Réaliser une réduction mammaire selon les techniques du bipédicule supérieur, inférieur, supéro-médial, médial, vertical
	Réaliser une amputation mammaire et une greffe complexe mamelon-aréole.
	Approche chirurgicale de la gynécomastie par liposuccion, glandectomie ou <i>Pull Through</i>
	Réaliser des procédures de blépharoplastie supérieure et inférieure
	Réaliser une rhinoplastie structurelle primaire, après réalisation de l'étude profilométrique
	Appliquer des greffes de cartilage, en procédant à la sélection et à la sculpture des greffes
	Réaliser des techniques esthétiques telles que la bichectomie et l'otoplastie
Techniques de lipoplastie de remodelage corporel et chirurgie plastique de la paroi abdominale	Sélectionner les patients en vue d'une lipoplastie, en évaluant leurs caractéristiques et paramètres physiques
	Utiliser les technologies SAL, UAL, PAL, LAL, RAL et WAL dans les procédures de liposuccion
	Appliquer des solutions d'infiltration humides, super-humides et tumescentes en liposuccion
	Effectuer l'élimination des graisses profondes et superficielles par liposuccion haute définition, y compris le traitement des espaces négatifs
	Appliquer des solutions d'infiltration humides, super-humides et tumescentes en liposuccion
	Obtenir et traiter la greffe de graisse pour le transfert de graisse autologue à l'aide de la technique de <i>Expansion Vibration Lipofilling</i> (EVL)
	Réaliser des lipoabdominoplasties, des mini-abdominoplasties et des mini-abdominoplasties étendues, en effectuant les soulèvements de lambeaux, l'extension de la dissection, en appliquant le traitement approprié de la paroi musculaire

Module	Activité pratique
Chirurgie Esthétique de la région fessière	Réaliser une glutéoplastie avec transfert de graisse autologue, en utilisant la Méthode de transfert EVL
	Créer des poches lors d'une glutéoplastie avec implants
	Traiter l'allogénèse fessière iatrogène
	Réaliser une glutéoplastie tridimensionnelle combinée
Chirurgie intime, greffe capillaire et autres procédures chirurgicales et non chirurgicales	Réaliser une labioplastie des petites lèvres en utilisant la réduction en coin, la réduction linéaire courbe, la désépithélialisation et la plastie en Z
	Réaliser une labioplastie des grandes lèvres en appliquant une réduction du capuchon clitoridien et du mont de Vénus
	Traiter chirurgicalement la phimosis, ainsi que les procédures telles que la circoncision, l'allongement du frénulum préputial, l'inversion de la circoncision et la phalloplastie pour l'allongement et l'épaississement
	Traiter chirurgicalement des affections cachées du pénis, telles que le pénis piégé, le mirage pénien et le pénis enfoui
	Corriger les courbures et les déformations du pénis, dans le cadre de la maladie de La Peyronie, par des thérapies conservatrices, orales, intralésionnelles par injection ou topiques
	Intervenir chirurgicalement la microtie et la macrotie, à l'aide de matériaux autologues et hétérologues
	Réaliser des greffes de cheveux, en appliquant les méthodes d'extraction et d'implantation folliculaires appropriées



Vous découvrirez de première main la réalité du travail dans un environnement exigeant et gratifiant"

05 Où suivre la Formation Pratique?

Conformément aux critères de qualité maximale de TECH, des accords ont été conclus avec des cliniques esthétiques de haut niveau où les étudiants pourront effectuer un séjour pratique intensif visant à améliorer leurs compétences et leurs capacités dans ce domaine. Ils ont ainsi la possibilité de se familiariser avec le travail réel dans un centre de référence, où ils peuvent côtoyer des équipes dotées d'une grande expérience, qui leur enseigneront les clés pour se développer en tant que chirurgiens plasticiens.

“

Vous aurez accès à un centre de pointe en chirurgie esthétique pour améliorer vos qualifications dans ce domaine”





L'étudiant pourra suivre cette formation dans les centres suivants:



Médecine

Clínica Granado Tiagonce

Pays Ville
Espagne Madrid

Adresse: Carretera de Humera 63, Chalet 4 en Pozuelo de Alarcón 28223 (Madrid)

Centre de Médecine et de Chirurgie Plastique et Esthétique

Formations pratiques connexes:

- Chirurgie Plastique Esthétique
- Chirurgie Plastique Reconstructrice



Médecine

Clínicas Revitae

Pays Ville
Espagne Cáceres

Adresse: C. San Juan de Dios, 3, 10001 Cáceres

Centres Spécialisés en Médecine Esthétique Avancée

Formations pratiques connexes:

- Médecine Esthétique
- Chirurgie Plastique Esthétique



Médecine

CBC Surgery Institute Torremolinos (Hospital Santa Elena)

Pays Ville
Espagne Malaga

Adresse: Urbanización Los Alamos, C. Sardinero, s/n, 29620 Torremolinos, Málaga

Centre clinique de Médecine Esthétique avec Multiples Services de Chirurgie et Non Invasifs

Formations pratiques connexes:

- Chirurgie Plastique Esthétique



Médecine

Clínica Riba

Pays Ville
Espagne Barcelone

Adresse: Calle Paris, 83 (08029) Barcelona (Hospital Sagrado Corazón, consultas externas, planta 6, consulta 6.9)

Centre Spécialisé en Médecine Esthétique et promotion de la Santé et de la Beauté

Formations pratiques connexes:

- Chirurgie Plastique Esthétique



Médecine

Estetic Grup

Pays Ville
Espagne Barcelone

Adresse: Rambla de Catalunya, 61, 1^a, 1a, 08007 Barcelona

Clinique de Médecine et Chirurgie Esthétique de Barcelone

Formations pratiques connexes:

- Chirurgie Plastique Esthétique



Médecine

CBC Surgery Institute Torremolinos

Pays Ville
Espagne Malaga

Adresse: Avda Palma Mallorca, 37, 29620 Torremolinos

Centre d'Assistance Clinique Spécialisé dans l'environnement Chirurgical

Formations pratiques connexes:

- Médecine Esthétique
- Infirmerie Esthétique



Médecine

Clínica Nuba

Pays Ville
Espagne Barcelone

Adresse: C/ de Provença, 291, 08037 Barcelona

Clinique de Médecine et Chirurgie Esthétique de Barcelone

Formations pratiques connexes:

- Infirmerie Esthétique
- Chirurgie Plastique Esthétique



Médecine

Dorsia Arroyomolinos

Pays Ville
Espagne Madrid

Adresse: Av. de la Unión Europea, 49, Local 2, 28939 Arroyomolinos, Madrid

Centres Médicaux Spécialisés en Chirurgie et Traitements Médico-esthétiques

Formations pratiques connexes:

- Chirurgie Plastique Esthétique
- Médecine Esthétique



Médecine

Clínica Integria

Pays: Espagne
Ville: Grenade

Adresse: Calle Torre de Comares, 2, 18007 Granada

INTEGRIA, Clinique avec plus de 20 ans d'expérience en Médecine Esthétique, Médecine Générale, Chirurgie Capillaire et Chirurgie Esthétique

Formations pratiques connexes:
- Analyse Clinique
- Chirurgie Plastique Esthétique



Médecine

Mediben

Pays: Espagne
Ville: Baléares

Adresse: c/ Federico García Lorca 2, 1ºB, 07014 Palma

Mediben offre des Traitements en Médecine Esthétique, Chirurgie Esthétique, Nutrition, Médecine Régénérative et Capillaire

Formations pratiques connexes:
- Chirurgie Plastique Esthétique
- Médecine Esthétique



Médecine

Dr. Sebastián Ríos

Pays: Espagne
Ville: Las Palmas

Adresse: C. Senador Castillo Olivares, 15, 35003 - Las Palmas de Gran Canaria

Clinique Spécialisée en Chirurgie Plastique et Médecine Esthétique

Formations pratiques connexes:
- Chirurgie Plastique Esthétique
- Chirurgie Plastique Reconstructrice



Médecine

Clínica Londres Rosselló

Pays: Espagne
Ville: Barcelone

Adresse: C/ del Rosselló, 231, 08008 Barcelona

Spécialistes en Médecine Esthétique et Chirurgie Plastique Réparatrice

Formations pratiques connexes:
- Infirmerie Esthétique
- Anti-âge





Médecine

Clínica Londres Lagasca

Pays: Espagne
Ville: Madrid

Adresse: Calle de Lagasca, 95, 28006 Madrid

Spécialistes en Médecine Esthétique et Chirurgie Plastique Réparatrice

Formations pratiques connexes:

- Chirurgie Plastique Esthétique
- Gynécoesthétique



Médecine

Clínica Londres d'Entença

Pays: Espagne
Ville: Barcelone

Adresse: C/ d'Entença, 321, 08029 Barcelona

Spécialistes en Médecine Esthétique et Chirurgie Plastique Réparatrice

Formations pratiques connexes:

- Chirurgie Plastique Esthétique
- Médecine Esthétique



Médecine

Clínica Londres Murcia

Pays: Espagne
Ville: Murcie

Adresse: Av. Juan Carlos I, 21, 30008 Murcia

Spécialistes en Médecine Esthétique et Chirurgie Plastique Réparatrice

Formations pratiques connexes:

- Chirurgie Plastique Esthétique
- Infirmierie Esthétique



Médecine

Clínica Londres Plaza Francesc Macià

Pays: Espagne
Ville: Barcelone

Adresse: Plaza de Francesc Macià, 3, 1r porta 1, 08021 Barcelona

Spécialistes en Médecine Esthétique et Chirurgie Plastique Réparatrice

Formations pratiques connexes:

- Chirurgie Plastique Esthétique
- Médecine Esthétique



Médecine

Clínica Londres A Coruña

Pays Ville
Espagne La Corogne

Adresse: Avenida Finisterre, 30,
15004 A Coruña

Spécialistes en Médecine Esthétique et Chirurgie
Plastique Réparatrice

Formations pratiques connexes:

- Chirurgie Plastique Esthétique
- Chirurgie Plastique Reconstructrice



Médecine

Clínica Londres Bilbao-Guggenheim

Pays Ville
Espagne Vizcaya

Adresse: Mazarredo Zumarkalea,
67, 48009 Bilbao, Vizcaya

Spécialistes en Médecine Esthétique et Chirurgie
Plastique Réparatrice

Formations pratiques connexes:

- Chirurgie Plastique Esthétique
- Médecine Esthétique



Médecine

Clínica Londres Palma de Mallorca

Pays Ville
Espagne Baléares

Adresse: C/ Barón de Pinopar
9, 07012 Palma, Baleares

Spécialistes en Médecine Esthétique et Chirurgie
Plastique Réparatrice

Formations pratiques connexes:

- Chirurgie Plastique Esthétique
- Médecine Esthétique



Médecine

Clínica Londres Tarragona

Pays Ville
Espagne Tarragona

Adresse: Calle Enric d'Ossó, 2, 43005 Tarragona

Spécialistes en Médecine Esthétique et Chirurgie
Plastique Réparatrice

Formations pratiques connexes:

- Chirurgie Plastique Esthétique
- Médecine Esthétique



Médecine

Clínica Londres Valencia

Pays Ville
Espagne Valence

Adresse: Gran Vía de Ramón y Cajal,
41, 46007 Valencia

Spécialistes en Médecine Esthétique et Chirurgie
Plastique Réparatrice

Formations pratiques connexes:

- Chirurgie Plastique Esthétique
- Médecine Esthétique



Médecine

Clínica Londres Zaragoza

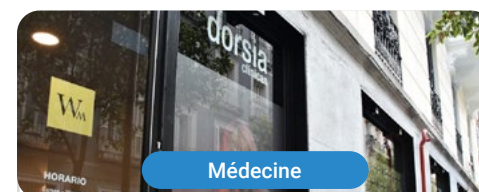
Pays Ville
Espagne Zaragoza

Adresse: P.º de Sagasta, 4, 2º Izquierda,
50006 Zaragoza

Spécialistes en Médecine Esthétique et Chirurgie
Plastique Réparatrice

Formations pratiques connexes:

- Chirurgie Plastique Esthétique
- Médecine Esthétique



Médecine

Dorsia Chueca

Pays Ville
Espagne Madrid

Adresse: C. de Serrano Anguita,
12, 28004, Madrid

La Clinique Dorsia Chueca compte sur la
meilleure équipe de Spécialistes

Formations pratiques connexes:

- Chirurgie Plastique Esthétique
- Médecine Esthétique



Médecine

Vila Moreschi Clinic

Pays
Argentine

Ville
Buenos Aires

Adresse: Aime Paine 1665 piso 4 Departamento 5,
Puerto Madero, Ciudad de Buenos Aires

Clinique Spécialiste en Chirurgie Plastique et
Médecine Esthétique

Formations pratiques connexes:

- Médecine Esthétique
- Chirurgie Plastique Esthétique



Profitez de cette occasion pour vous entourer de professionnels experts et pour vous inspirer de leur méthodologie de travail"

06

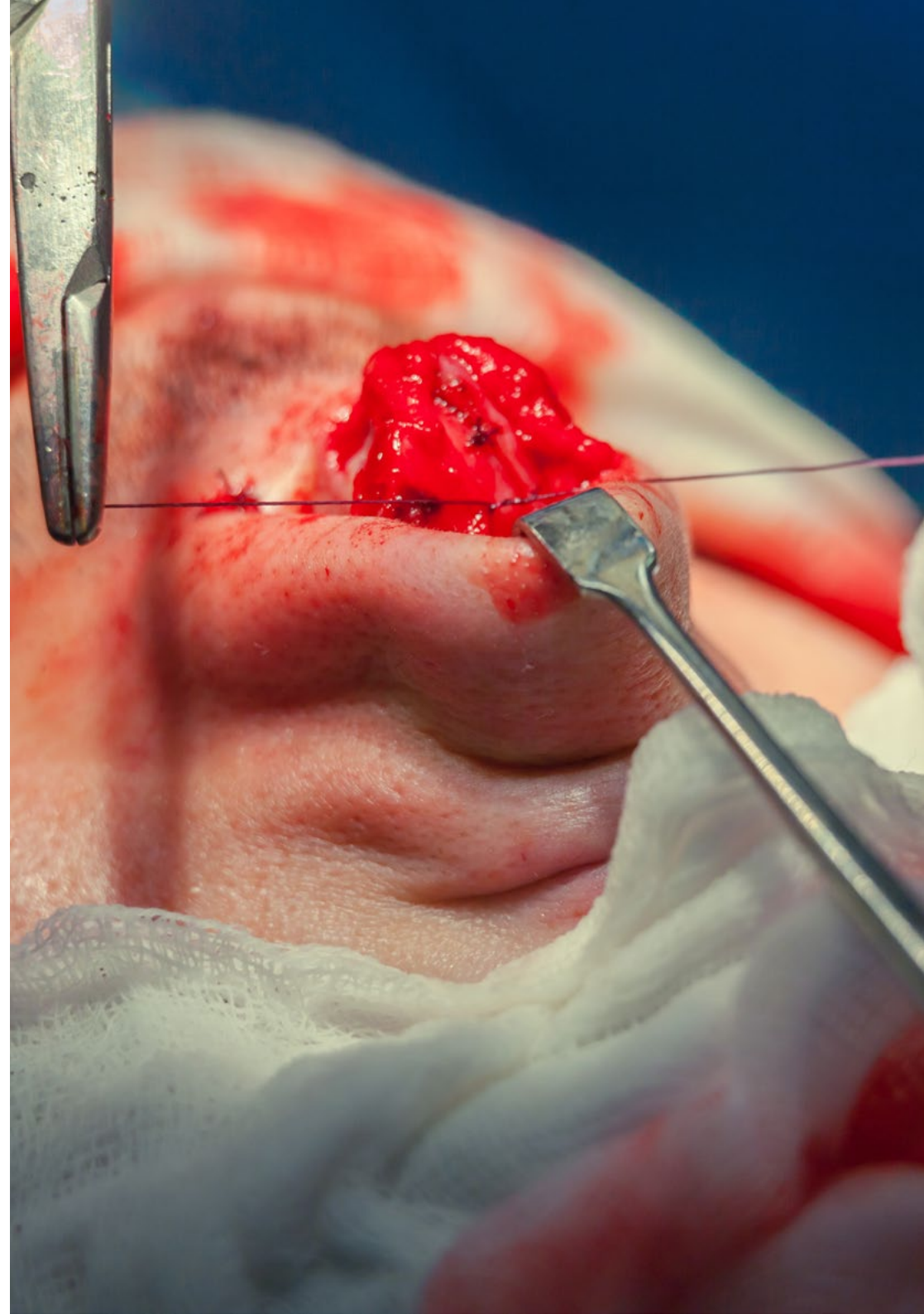
Conditions générales

Assurance responsabilité civile

La principale préoccupation de cette institution est de garantir la sécurité des stagiaires et des autres collaborateurs nécessaires aux processus de formation pratique dans l'entreprise. Parmi les mesures destinées à atteindre cet objectif figure la réponse à tout incident pouvant survenir au cours de la formation d'apprentissage.

Pour ce faire, cette université s'engage à souscrire une assurance Responsabilité Civile pour couvrir toute éventualité pouvant survenir pendant le séjour au centre de stage.

Cette police d'assurance couvrant la Responsabilité Civile des stagiaires doit être complète et doit être souscrite avant le début de la période de Formation Pratique. Ainsi, le professionnel n'a pas à se préoccuper des imprévus et bénéficiera d'une couverture jusqu'à la fin du stage pratique dans le centre.



Conditions générales de la Formation Pratique

Les conditions générales de la convention de stage pour le programme sont les suivantes:

1. TUTEUR: Pendant la Formation Pratique, l'étudiant se verra attribuer deux tuteurs qui l'accompagneront tout au long du processus, en résolvant tous les doutes et toutes les questions qui peuvent se poser. D'une part, il y aura un tuteur professionnel appartenant au centre de placement qui aura pour mission de guider et de soutenir l'étudiant à tout moment. D'autre part, un tuteur académique sera également assigné à l'étudiant, et aura pour mission de coordonner et d'aider l'étudiant tout au long du processus, en résolvant ses doutes et en lui facilitant tout ce dont il peut avoir besoin. De cette manière, le professionnel sera accompagné à tout moment et pourra consulter les doutes qui pourraient surgir, tant sur le plan pratique que sur le plan académique.

2. DURÉE: le programme de formation pratique se déroulera sur trois semaines continues, réparties en journées de 8 heures, cinq jours par semaine. Les jours de présence et l'emploi du temps relèvent de la responsabilité du centre, qui en informe dûment et préalablement le professionnel, et suffisamment à l'avance pour faciliter son organisation.

3. ABSENCE: En cas de non présentation à la date de début de la Formation Pratique, l'étudiant perdra le droit au stage sans possibilité de remboursement ou de changement de dates. Une absence de plus de deux jours au stage, sans raison médicale justifiée, entraînera l'annulation du stage et, par conséquent, la résiliation automatique de la formation. Tout problème survenant au cours du séjour doit être signalé d'urgence au tuteur académique.

4. CERTIFICATION: l'étudiant qui réussit la Formation Pratique recevra un certificat accréditant le séjour dans le centre en question.

5. RELATION DE TRAVAIL: La formation pratique ne constitue pas une relation de travail de quelque nature que ce soit.

6. ÉTUDES PRÉALABLES: certains centres peuvent exiger un certificat d'études préalables pour effectuer la Formation Pratique. Dans ce cas, il sera nécessaire de le présenter au département de formations pratiques de TECH afin de confirmer l'affectation du centre choisi.

7. NON INCLUS: La Formation Pratique ne comprend aucun élément non décrit dans les présentes conditions. Par conséquent, il ne comprend pas l'hébergement, le transport vers la ville où le stage a lieu, les visas ou tout autre avantage non décrit.

Toutefois, les étudiants peuvent consulter leur tuteur académique en cas de doutes ou de recommandations à cet égard. Ce dernier lui fournira toutes les informations nécessaires pour faciliter les démarches.

07 Diplôme

Cette **Formation Pratique en Chirurgie Plastique Esthétique** contient le programme le plus complet et le plus actuel sur la scène universitaire.

À l'issue des épreuves, l'étudiant recevra par courrier, avec accusé de réception, le certificat de **Formation Pratique** correspondant délivré par TECH.

Le certificat délivré par TECH mentionne la note obtenue lors des évaluations.

Diplôme: **Formation Pratique en Chirurgie Plastique Esthétique**

Durée: **3 semaines**

Assistance: **du lundi au vendredi, journées de 8 heures consécutives**

N° d'heures officielles: **120 h. de Formation Professionnelle**



tech

Formation Pratique
Chirurgie Plastique Esthétique

Formation Pratique

Chirurgie Plastique Esthétique



tech