

# Formation Pratique

## Actualisation sur l'Endocrinologie



tech



**tech**

Formation Pratique  
Actualisation sur l'Endocrinologie

# Accueil

01

Introduction

---

Page 4

02

Pourquoi suivre cette  
Formation Pratique?

---

Page 6

03

Objectifs

---

Page 8

04

Plan d'étude

---

Page 10

05

Où suivre la  
Formation Pratique ?

---

Page 12

06

Conditions générales

---

Page 16

07

Diplôme

---

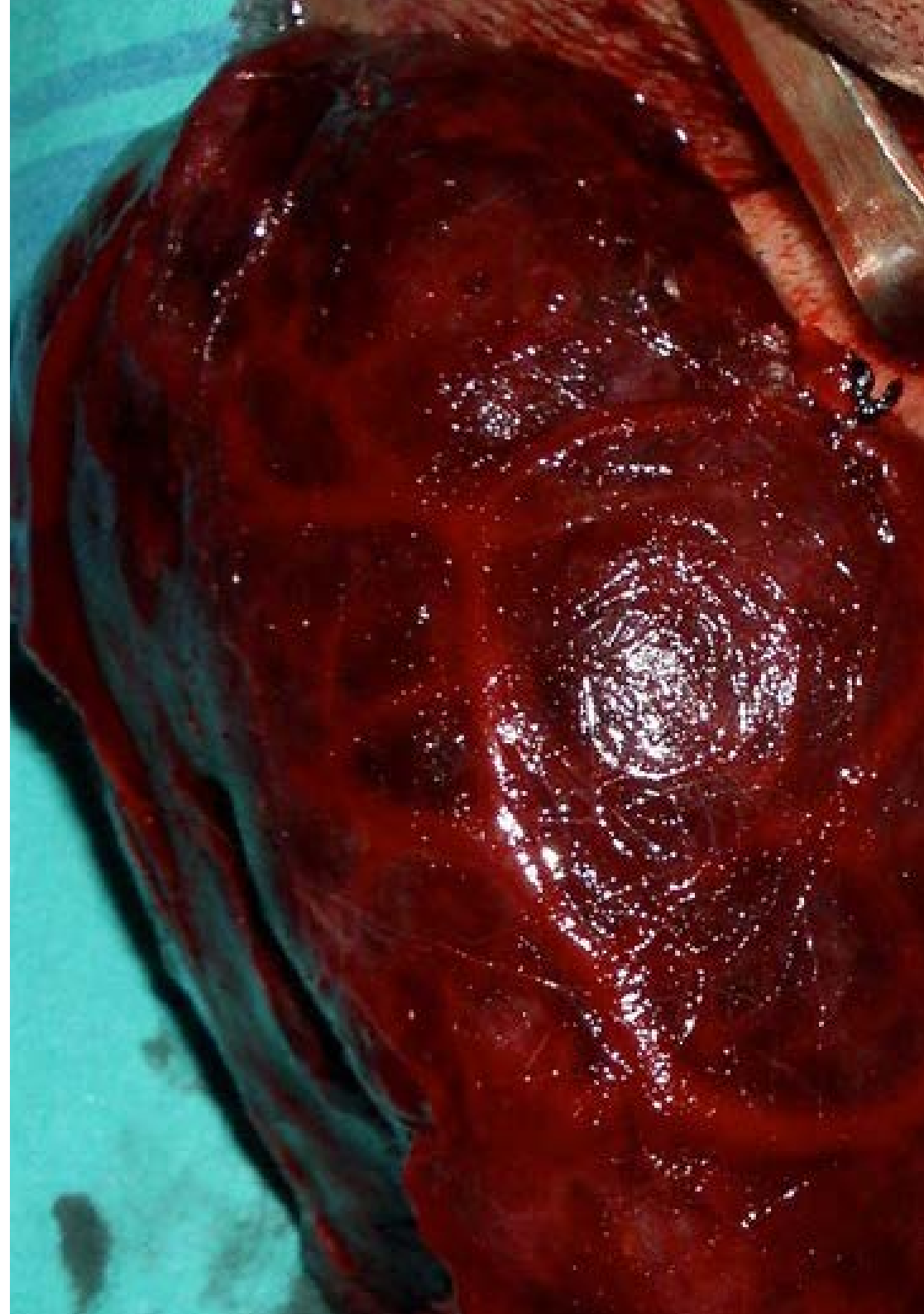
Page 18

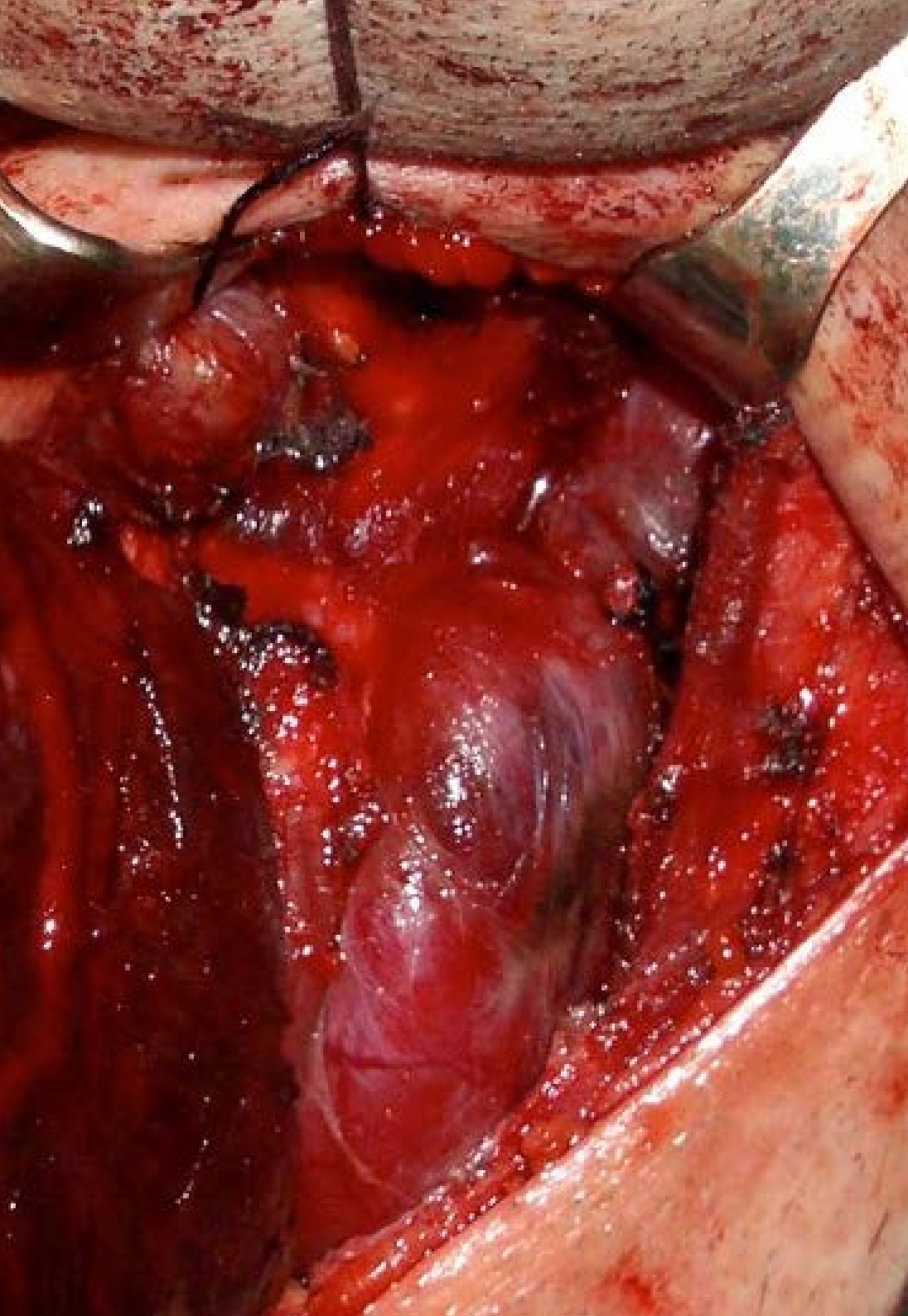
# 01 Introduction

Les statistiques mondiales révèlent que le diabète est à l'origine de 2 millions de décès chaque année dans le monde, ce qui a contraint des domaines médicaux tels que l'Endocrinologie à l'étudier de manière plus approfondie. Cet effort de recherche a permis de mettre au point des techniques innovantes telles que l'Insulinothérapie mixte ou la thérapie par pompe à insuline à perfusion sous-cutanée continue. Ces progrès obligent le professionnel médical à rester à jour dans un environnement où il n'y a pas assez de programmes éducatifs sur le sujet. Cependant, TECH a conçu un certificat qui répond à ces besoins d'une manière 100% pratique. Grâce à un séjour intensif en face à face dans des centres médicaux de pointe, l'endocrinologue sera informé des dernières tendances afin de fournir des soins spécialisés dans ce domaine de la santé.



*Incorporez dans votre dynamique professionnelle l'exécution de procédures de gastrostomie endoscopique percutanée chez les patients ayant des besoins nutritionnels particuliers en Endocrinologie"*





Le système endocrinien englobe un si grand nombre de glandes, d'hormones et de réactions métaboliques au sein du corps humain que le professionnel de l'endocrinologie est obligé de rester à jour dans des domaines aussi divers que la nutrition, les interventions contre l'obésité et bien d'autres encore. En même temps, tous ces domaines complexes font l'objet d'une recherche scientifique qui apporte continuellement de nouvelles découvertes en matière de techniques et d'outils pour traiter ces conditions. Cependant, il n'y a pas encore assez de programmes de formation qui préparent le spécialiste à une intervention pratique correcte auprès des patients souffrant de ce type de pathologie.

Consciente de ce contexte, TECH a conçu cette Formation Pratique, qui consiste en un séjour intensif de trois semaines en face à face. Au cours de cette période, les médecins seront informés des tendances innovantes en matière de soins du point de vue de l'Endocrinologie. Il s'agit notamment du traitement de la Rétinopathie Diabétique à l'aide d'anti-VEGF, d'autres corticostéroïdes et de la chirurgie au laser pour réduire l'inflammation. Aussi, sur la réalisation de procédures de gastrostomie endoscopique percutanée et l'application de sondes de yeyunostomie jéjunostomie aux patients ayant des besoins de nutrition artificielle. Il s'intéressera également à l'utilisation d'insulinothérapies beaucoup plus efficaces pour réduire les crises diabétiques.

Le diplôme se déroulera dans un centre médical ultramoderne, où le professionnel devra se rendre pour suivre 120 heures de formation pratique du lundi au vendredi. Au cours de ce séjour clinique, vous bénéficierez d'une attention personnalisée de la part d'un tuteur assistant qui vous aidera à vous familiariser avec les dynamiques et les techniques les plus modernes de la spécialité. En même temps, vous pourrez échanger des expériences avec d'autres experts de l'institution qui se distinguent par leurs compétences étendues.

# 02

## Pourquoi suivre cette Formation Pratique?

L'Endocrinologie s'avère de plus en plus être une spécialité médicale multisectorielle dans laquelle sa propre recherche scientifique et celle d'autres branches scientifiques telles que la cardiologie, l'ophtalmologie, l'Urologie et bien d'autres ont un impact. C'est pourquoi ce domaine des soins de santé est en perpétuel renouvellement et ses professionnels ont besoin d'une mise à jour constante, notamment en ce qui concerne l'utilisation pratique de techniques et d'équipements avancés. Avec ce diplôme TECH, l'endocrinologue trouvera toutes ces facilités et, en même temps, pourra accéder à une institution médicale de prestige international pendant 3 semaines d'apprentissage intensif.



*En vous inscrivant à cette Formation Pratique, vous deviendrez un expert de la Mesure de l'évolution du patient diabétique lors du mélange d'insulines à action intermédiaire (NPH) et d'analogues à action rapide dans différents rapports"*

### 1. Actualisation des technologies les plus récentes

Grâce à ce programme d'études, l'endocrinologue sera informé des dernières techniques et technologies pour fournir un soutien nutritionnel artificiel au patient. En même temps, il fera le point sur les tests diagnostiques les plus pertinents pour les déficiences hormonales actuellement utilisés dans ce domaine des soins de santé.

### 2. Exploiter l'expertise des meilleurs spécialistes

Au cours de cette Formation Pratique, le professionnel sera accompagné par un tuteur désigné. Cette figure enseignante sera chargée de superviser vos progrès académiques et de vous fournir une insertion dynamique dans les routines de soins de l'hôpital où vous passerez votre séjour. En outre, les étudiants pourront échanger leurs questions avec d'autres experts de l'institution.

### 3. Accéder à des milieux cliniques de premier ordre

TECH a choisi les établissements de santé qui font partie de son programme de Formation Pratique en Actualisation sur l'Endocrinologie, selon des paramètres de sélection rigoureux. Ces centres disposent des ressources technologiques les plus modernes disponibles à l'heure actuelle, ainsi que des spécialistes les plus éminents qui aideront l'endocrinologue à mettre en pratique chacune d'entre elles grâce à une attention directe aux cas réels.



#### 4. Mettre en pratique au quotidien ce que vous apprenez dès le départ

Les programmes d'études pratiques dans le domaine de l'Endocrinologie ne sont pas nombreux sur le marché de l'éducation. C'est pourquoi TECH a laissé de côté les considérations théoriques plus approfondies sur ce secteur et a composé un degré d'excellence 100% face à face et intensif qui permettra à l'expert de se tenir au courant des derniers développements dans ce domaine de la santé.

#### 5. Élargir les frontières de la connaissance

TECH dispose d'un vaste réseau d'accords et de contacts qui l'aide à choisir les institutions les plus compétitives sur la scène internationale pour cette Formation Pratique. Ainsi, l'endocrinologue pourra effectuer ce séjour pratique dans des centres situés sous des latitudes géographiques éloignées de son choix et maîtriser les avancées de la spécialité selon des critères internationaux.

“

*Vous serez en  
immersion totale dans  
le centre de votre choix”*



# 03

## Objectifs

L'objectif central de cette Formation Pratique est d'approfondir les différentes procédures diagnostiques et thérapeutiques des maladies endocrinologiques. Cet apprentissage sera guidé par des experts de premier plan dans ce domaine de la santé qui vous accueilleront lors d'un séjour face à face et intensif dans des hôpitaux de premier ordre.



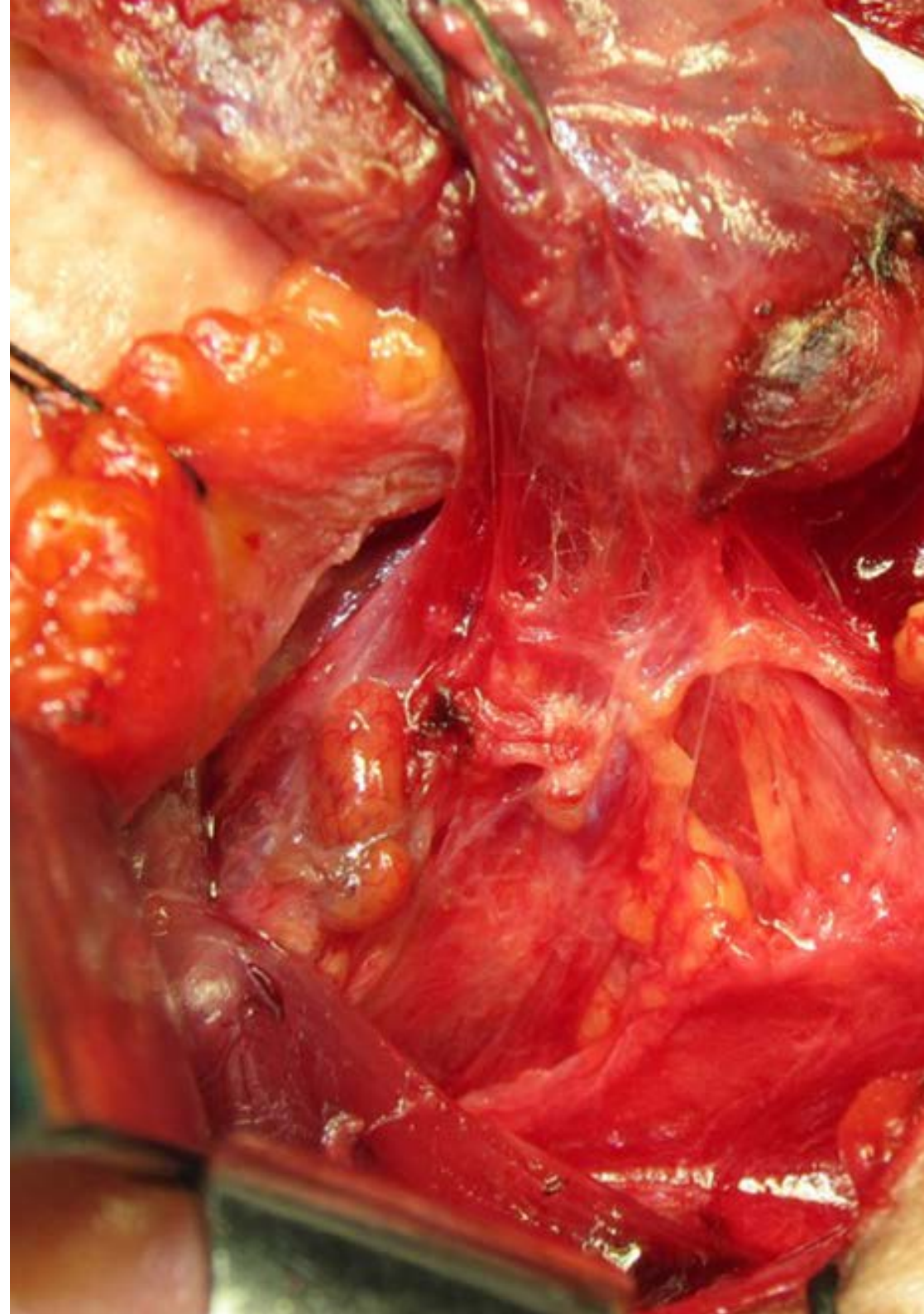
### Objectifs généraux

---

- ♦ Actualiser les connaissances sur les principales pathologies affectant la glande thyroïde et connaître les principaux algorithmes de diagnostic de ces maladies
- ♦ Examiner les connaissances cliniques les plus importantes dans la détection de l'hypertension endocrinologique
- ♦ Approfondir l'approche de l'étude de l'hypogonadisme et les principaux algorithmes impliqués dans son étude



*Grâce à TECH, vous découvrirez les derniers développements en matière de soins spécialisés pour les patients souffrant d'urgences endocriniennes"*







## Objectifs spécifiques

---

- ♦ Approfondir les principales entités cliniques affectant l'axe hypothalamo-pituitaire
- ♦ Interpréter les résultats cliniques qui doivent nous amener à suspecter une néoplasie endocrinienne multiple
- ♦ Fournir et développer des données cliniques et physiopathologiques sur les principales pathologies endocriniennes affectant les glandes surrénales
- ♦ Incorporer l'utilisation des principaux algorithmes de diagnostic dans la formulation des jugements cliniques les plus prépondérants
- ♦ Interpréter les résultats du profilage lipidique et le développement des connaissances thérapeutiques qui ont été générées ces dernières années dans ce domaine
- ♦ Discuter des différentes options thérapeutiques pour cette maladie endocrinologique
- ♦ Connaître les causes les plus fréquentes des urgences endocriniennes et métaboliques ayant la plus grande incidence, en développant les activités à réaliser avec le patient dans les situations décrites dans les contenus
- ♦ Identifier le diagnostic différentiel en fonction des altérations métaboliques et électrolytiques de ces pathologies
- ♦ Connaître les différents types de nutrition, leurs indications, leurs singularités et leurs mécanismes d'administration
- ♦ Examiner les connaissances cliniques les plus importantes en matière de reproduction humaine
- ♦ Actualiser les singularités des maladies endocriniennes chez la femme enceinte
- ♦ Approfondir les singularités des maladies endocrinologiques du patient âgé
- ♦ Examiner l'expertise clinique la plus importante dans la détection de l'hypertension artérielle d'origine endocrinologique
- ♦ Fournir et développer des connaissances sur le système squelettique et les maladies connexes dans ce domaine



*Grâce à cette Formation Pratique, vous apprendrez à utiliser les principaux algorithmes de diagnostic pour formuler les jugements cliniques les plus fréquents"*

# 04

## Plan d'étude

Le programme de Formation Pratique de TECH consiste en un séjour face à face et intensif dans une institution hospitalière de pointe. Dans ce centre, le médecin recevra une mise à jour holistique des principaux développements dans le domaine de l'Endocrinologie. À tout moment, vous serez guidé par des experts de renom et soutenu par un tuteur adjoint qui suivra de près vos progrès académiques.

Dans cette proposition de formation, de nature totalement pratique, les activités visent à développer et à perfectionner les compétences requises pour une approche avancée des pathologies endocrinologiques, et sont orientées vers une formation spécifique à la pratique de cette activité médicale par le biais de soins directs à des patients réels.

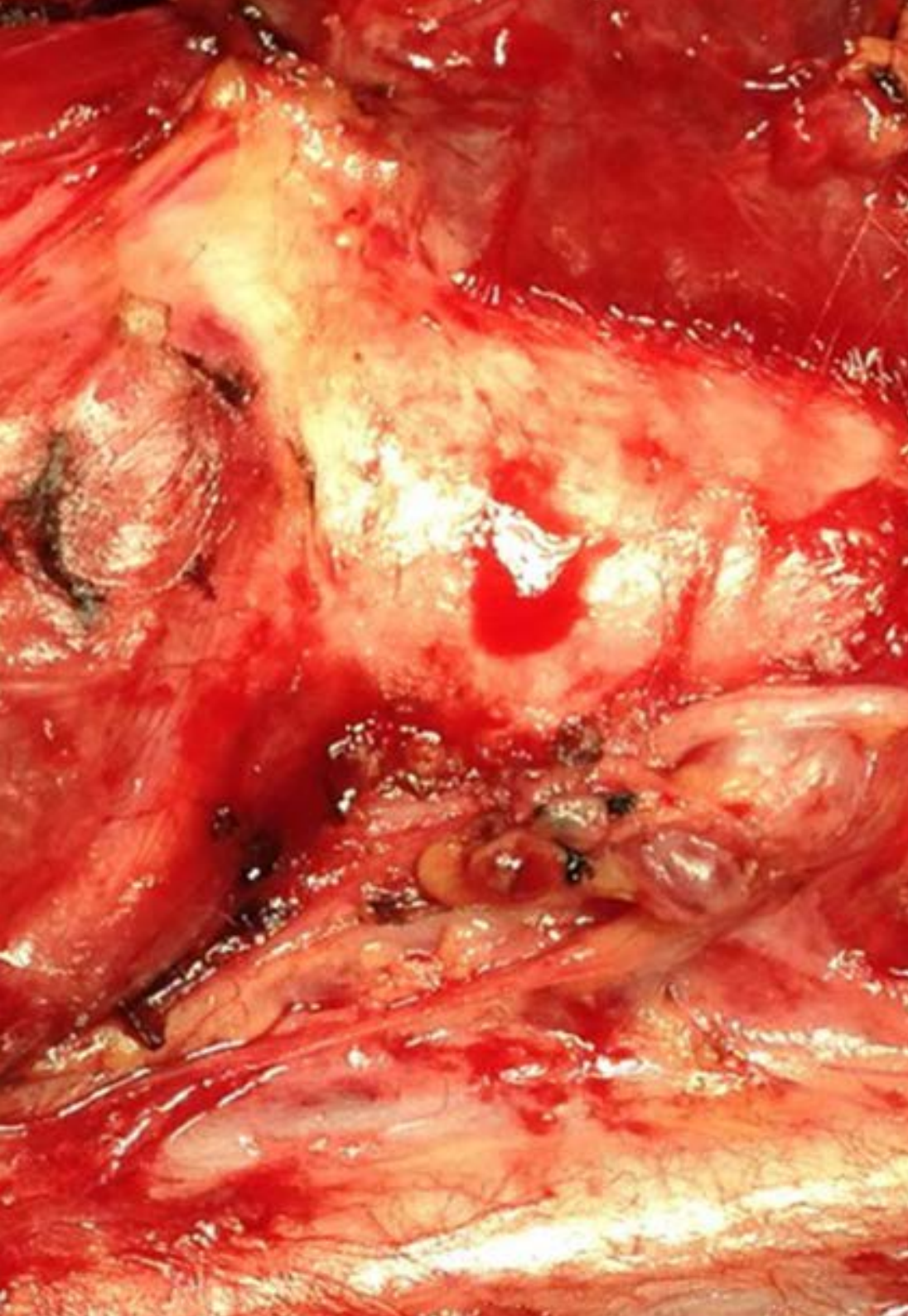
Cette opportunité unique se déroulera pendant 3 semaines, du lundi au vendredi, pendant 8 heures consécutives. Grâce à cette pratique clinique, l'étudiant sera informé des principales innovations dans cette spécialité et, en même temps, il pourra les appliquer immédiatement dans sa pratique professionnelle quotidienne.

L'enseignement pratique sera dispensé avec la participation active de l'étudiant, qui réalisera les activités et les procédures de chaque domaine de compétence (apprendre à apprendre et à faire), avec l'accompagnement et les conseils des enseignants et d'autres collègues formateurs qui facilitent le travail en équipe et l'intégration multidisciplinaire en tant que compétences transversales pour la pratique médicale (apprendre à être et apprendre à être en relation).

Les procédures décrites ci-dessous constitueront la base de la partie pratique de la formation, et leur mise en œuvre est subordonnée à la fois à l'adéquation des patients et à la disponibilité du centre et de sa charge de travail, les activités proposées étant les suivantes:



*Inscrivez-vous à une institution qui peut vous offrir toutes ces possibilités, avec un programme académique innovant et une équipe humaine capable de vous accompagner au maximum"*



Module	Activité Pratique
<b>Approche du Système Endocrinien: Hypothalamus, Hypophyse, Thyroïde, Parathyroïde et maladies auto-immunes</b>	Effectuer un test d'osmolalité sanguine chez les patients dont la sécrétion d'ADH est insuffisante. de l'hormone antidiurétique ADH
	Appliquer le test sanguin de l'hormone folliculo-stimulante (FSH) pour diagnostiquer l'Hypopituitarisme
	Indiquer le test d'inhibition avec la dexaméthasone pour identifier ou écarter les tumeurs Hypophysaires
	Développer les échographies et les tests de captation d'iode radioactif pour diagnostiquer l'Hyperthyroïdie
	Mise en œuvre du dosage sanguin de l'hormone parathyroïdienne (PTH) chez les patients présentant des signes de maladie Parathyroïdienne
<b>Intervention de l'Obésité, du Syndrome Métabolique, de la Dyslipidémie, des troubles Intermédiaires du Métabolisme et du Métabolisme Osseux</b>	Calcul avancé de l'indice de masse musculaire du patient
	Effectuer une analyse des gaz du sang artériel pour évaluer l'état métabolique de l'organisme
	Appliquer le test sanguin de l'acide méthylmalonique pour la carence en vitamine B12 ou l'Acidémie Méthylmalonique
	Évaluer des critères plus à jour pour l'indication de la Chirurgie de Dérivation Gastrique en cas d'Obésité Morbide
<b>Dernières tendances en matière de Diabète Sucré</b>	L'utilisation de traitements au laser pour réduire l'inflammation rétinienne chez les patients atteints de Rétinopathie Diabétique
	Traiter les patients atteints de Rétinopathie Diabétique avec des anti-VEGF et d'autres corticostéroïdes
	Insulinothérapie par pompe à insuline en perfusion sous-cutanée continue
	Indiquer un traitement oral avec de l'insuline basale, y compris des comprimés à action prolongée et à action brève
	Mesurer l'évolution du patient diabétique lorsqu'il mélange des insulines à action intermédiaire (NPH) avec des analogues de l'insuline rapide dans différentes proportions
<b>Techniques de Nutrition Clinique et de Diététique</b>	Évaluer le patient en vue de la réalisation de procédures de gastrostomie endoscopique percutanée
	Poser des tubes de jéjunostomie aux patients ayant besoin d'une alimentation artificielle
	Identifier la dermatite herpétiforme résultant de la maladie cœliaque et la différencier des autres lésions cutanées
	Utilisation de biopsies cutanées pour identifier différents troubles, tels que la maladie cœliaque comme la maladie cœliaque
<b>Les Urgences Endocrinologiques</b>	Diagnostiquer le patient en Coma Myxoedémateux
	Décrire les stratégies d'intervention multidisciplinaires pour l'Hypercalcémie et l'Hypocalcémie
	Suivi complet des patients atteints d'Acidocétose Diabétique
	Détection précoce des signes d'Apoplexie Hypophysaire



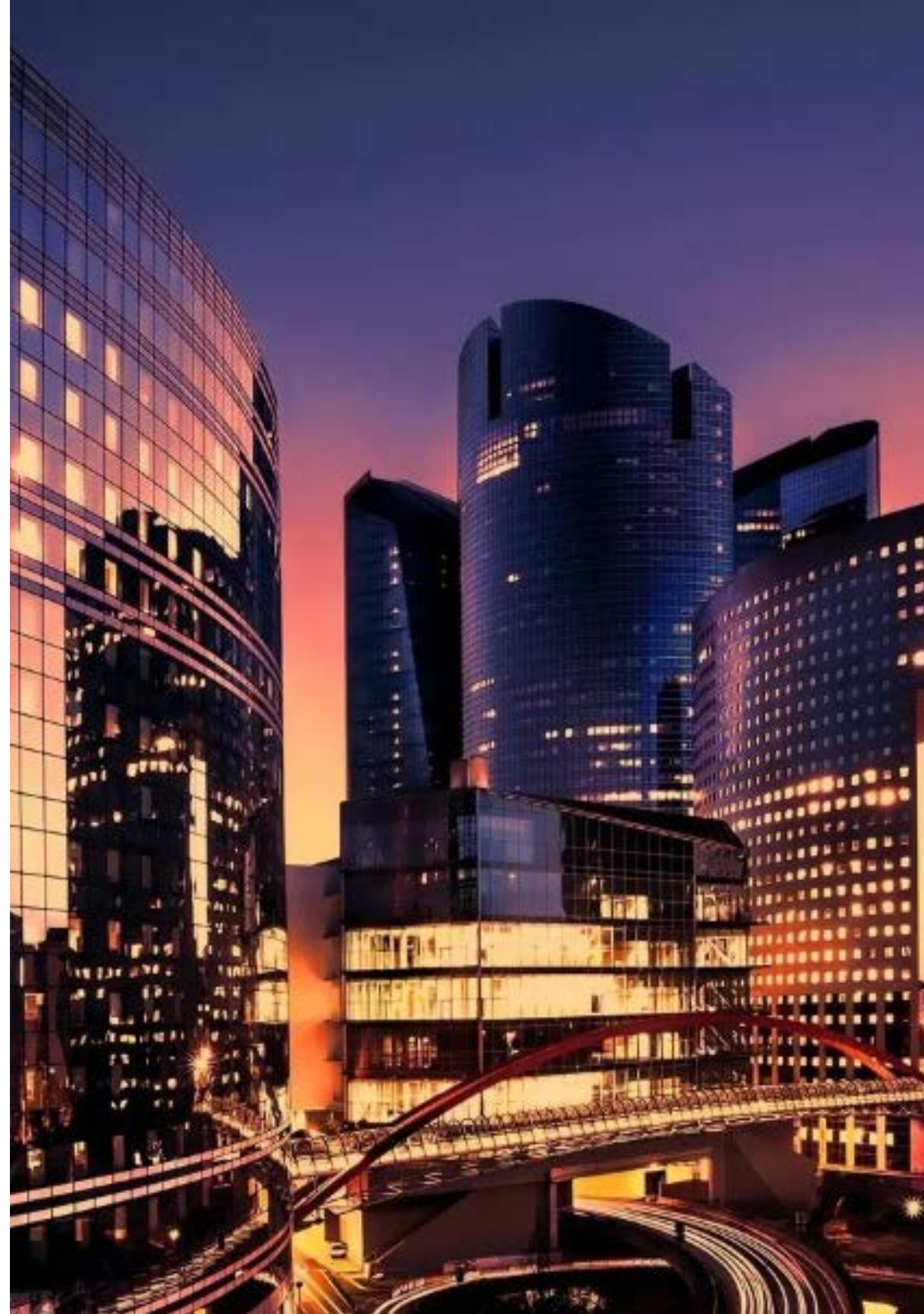
# 05

## Où suivre la Formation Pratique ?

TECH a choisi plusieurs centres prestigieux dans le domaine hospitalier pour cette formation 100% pratique et en face à face. L'endocrinologue y aura accès pendant 3 semaines, du lundi au vendredi, pour effectuer 120 heures de formation. Dans ces institutions, votre apprentissage sera guidé par un expert prestigieux, qui sera chargé de vous faire acquérir les compétences les plus recherchées dans ce domaine médical.



*En vous inscrivant à ce programme de Formation Pratique, vous aurez accès à des centres hospitaliers de premier ordre axés sur l'Endocrinologie"*





L'étudiant pourra suivre cette formation dans les centres suivants :



Médecine

### Hospital HM Modelo

Pays Espagne Ville La Corogne

Adresse : Rúa Virrey Osorio, 30, 15011, A Coruña

Réseau de cliniques privées, d'hôpitaux et de centres spécialisés répartis dans toute l'Espagne

**Formations pratiques connexes :**

- Anesthésiologie et Réanimation
- Soins Palliatifs



Médecine

### Hospital HM Rosaleda

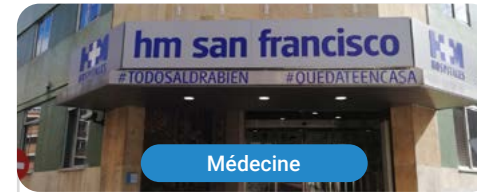
Pays Espagne Ville La Corogne

Adresse : Rúa de Santiago León de Caracas, 1, 15701, Santiago de Compostela, A Coruña

Réseau de cliniques privées, d'hôpitaux et de centres spécialisés répartis dans toute l'Espagne

**Formations pratiques connexes :**

- Greffe Capillaire
- Orthodontie et Orthopédie Dento-Faciale



Médecine

### Hospital HM San Francisco

Pays Espagne Ville León

Adresse : C. Marqueses de San Isidro, 11, 24004, León

Réseau de cliniques privées, d'hôpitaux et de centres spécialisés répartis dans toute l'Espagne

**Formations pratiques connexes :**

- Actualisation en Anesthésiologie et Réanimation
- Soins Infirmiers dans le Service de Traumatologie



Médecine

### Hospital HM Regla

Pays Espagne Ville León

Adresse : Calle Cardenal Landázuri, 2, 24003, León

Réseau de cliniques privées, d'hôpitaux et de centres spécialisés répartis dans toute l'Espagne

**Formations pratiques connexes :**

- Actualisation en Traitements Psychiatriques des Patients Mineurs



Médecine

### Hospital HM Nou Delfos

Pays Espagne Ville Barcelone

Adresse : Avinguda de Vallcarca, 151, 08023 Barcelona

Réseau de cliniques privées, d'hôpitaux et de centres spécialisés répartis dans toute l'Espagne

**Formations pratiques connexes :**

- Médecine Esthétique
- Nutrition Clinique en Médecine



Médecine

### Hospital HM Madrid

Pays Espagne Ville Madrid

Adresse : Pl. del Conde del Valle de Súchil, 16, 28015, Madrid

Réseau de cliniques privées, d'hôpitaux et de centres spécialisés répartis dans toute l'Espagne

**Formations pratiques connexes :**

- Soins Palliatifs
- Anesthésiologie et Réanimation



Médecine

### Hospital HM Montepíncipe

Pays Espagne Ville Madrid

Adresse : Av. de Montepíncipe, 25, 28660, Boadilla del Monte, Madrid

Réseau de cliniques privées, d'hôpitaux et de centres spécialisés répartis dans toute l'Espagne

**Formations pratiques connexes :**

- Soins Palliatifs
- Médecine Esthétique



Médecine

### Hospital HM Torrelodones

Pays Espagne Ville Madrid

Adresse : Av. Castillo Olivares, s/n, 28250, Torrelodones, Madrid

Réseau de cliniques privées, d'hôpitaux et de centres spécialisés répartis dans toute l'Espagne

**Formations pratiques connexes :**

- Anesthésiologie et Réanimation
- Soins Palliatifs





Médecine

### Hospital HM Sanchinarro

Pays : Espagne  
Ville : Madrid

Adresse : Calle de Oña, 10, 28050, Madrid

Réseau de cliniques privées, d'hôpitaux et de centres spécialisés répartis dans toute l'Espagne

**Formations pratiques connexes :**

- Anesthésiologie et Réanimation
- Soins Palliatifs



Médecine

### Hospital HM Nuevo Belén

Pays : Espagne  
Ville : Madrid

Adresse : Calle José Silva, 7, 28043, Madrid

Réseau de cliniques privées, d'hôpitaux et de centres spécialisés répartis dans toute l'Espagne

**Formations pratiques connexes :**

- Chirurgie Générale et Système Digestif
- Nutrition Clinique en Médecine



Médecine

### Hospital HM Puerta del Sur

Pays : Espagne  
Ville : Madrid

Adresse : Av. Carlos V, 70, 28938, Móstoles, Madrid

Réseau de cliniques privées, d'hôpitaux et de centres spécialisés répartis dans toute l'Espagne

**Formations pratiques connexes :**

- Soins Palliatifs
- Ophtalmologie Clinique



Médecine

### Policlínico HM Cruz Verde

Pays : Espagne  
Ville : Madrid

Adresse : Plaza de la Cruz Verde, 1-3, 28807, Alcalá de Henares, Madrid

Réseau de cliniques privées, d'hôpitaux et de centres spécialisés répartis dans toute l'Espagne

**Formations pratiques connexes :**

- Podologie Clinique Avancée
- Technologies Optiques et Optométrie Clinique



Médecine

### Policlínico HM Distrito Telefónica

Pays : Espagne  
Ville : Madrid

Adresse : Ronda de la Comunicación, 28050, Madrid

Réseau de cliniques privées, d'hôpitaux et de centres spécialisés répartis dans toute l'Espagne

**Formations pratiques connexes :**

- Technologies Optiques et Optométrie Clinique
- Chirurgie Générale et Système Digestif



Médecine

### Policlínico HM Gabinete Velázquez

Pays : Espagne  
Ville : Madrid

Adresse : C. de Jorge Juan, 19, 1° 28001, Madrid

Réseau de cliniques privées, d'hôpitaux et de centres spécialisés répartis dans toute l'Espagne

**Formations pratiques connexes :**

- Nutrition Clinique en Médecine
- Chirurgie Plastique Esthétique



Médecine

### Policlínico HM Las Tablas

Pays : Espagne  
Ville : Madrid

Adresse : C. de la Sierra de Atapuerca, 5, 28050, Madrid

Réseau de cliniques privées, d'hôpitaux et de centres spécialisés répartis dans toute l'Espagne

**Formations pratiques connexes :**

- Soins Infirmiers dans le Service de Traumatologie-Diagnostic en Kinésithérapie



Médecine

### Policlínico HM Moraleja

Pays : Espagne  
Ville : Madrid

Adresse : P.º de Alcobendas, 10, 28109, Alcobendas, Madrid

Réseau de cliniques privées, d'hôpitaux et de centres spécialisés répartis dans toute l'Espagne

**Formations pratiques connexes :**

- Médecine de Réhabilitation en Gestion des Lésions Cérébrales Acquises



### Policlínico HM Sanchinarro

Pays Ville  
Espagne Madrid

Adresse : Av. de Manoteras, 10,  
28050, Madrid

Réseau de cliniques privées, d'hôpitaux et de centres  
spécialisés répartis dans toute l'Espagne

**Formations pratiques connexes :**

- Soins Gynécologiques pour les Sages-Femmes
- Soins Infirmiers dans le Service de Système Digestif



### Policlínico HM Imi Toledo

Pays Ville  
Espagne Tolède

Adresse : Av. de Irlanda, 21, 45005, Toledo

Réseau de cliniques privées, d'hôpitaux et de centres  
spécialisés répartis dans toute l'Espagne

**Formations pratiques connexes :**

- Électrothérapie en Médecine de Réadaptation
- Greffe Capillaire



# 06

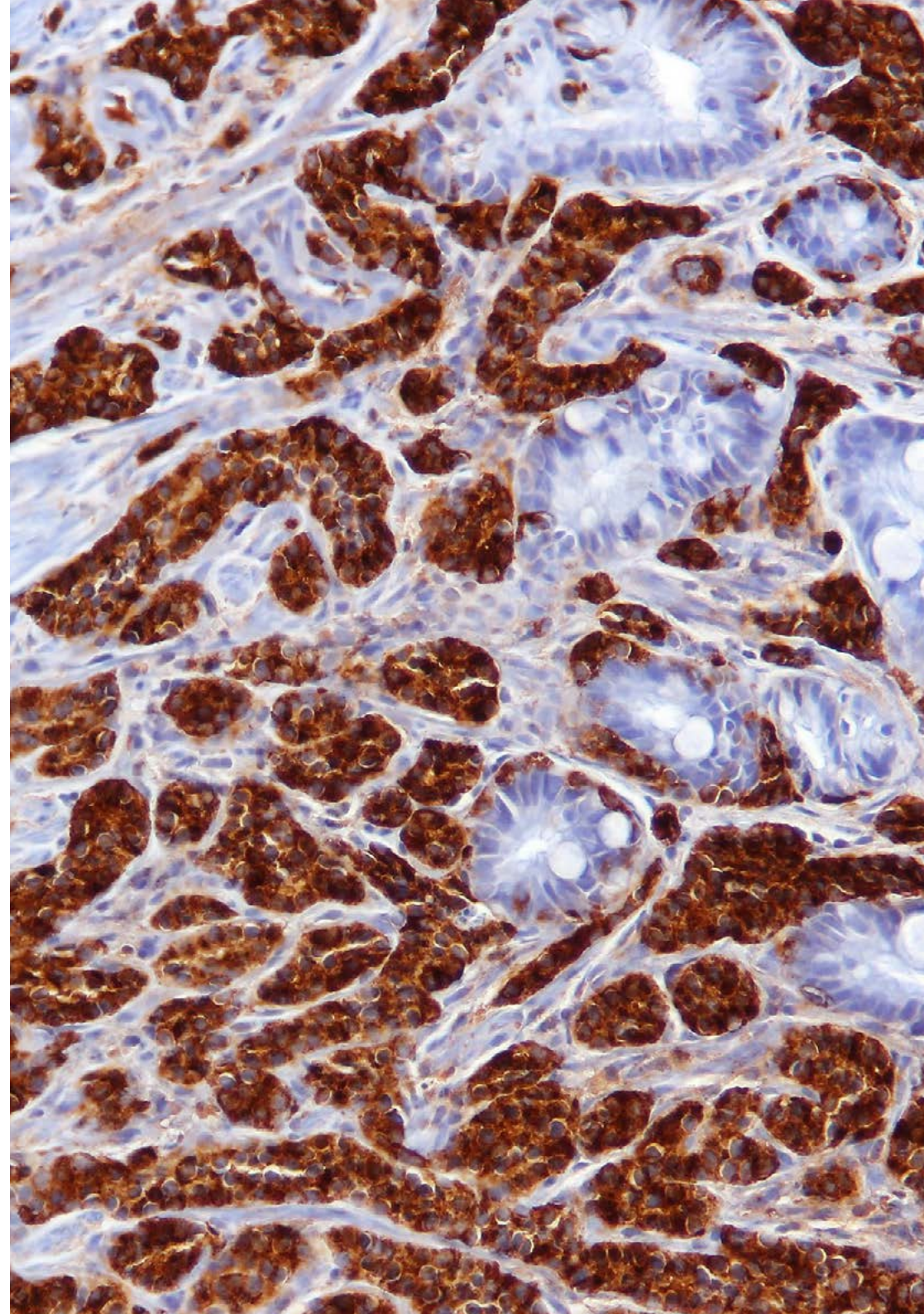
## Conditions générales

### Assurance de responsabilité civile

La principale préoccupation de cette institution est de garantir la sécurité des stagiaires et des autres collaborateurs nécessaires aux processus de formation pratique dans l'entreprise. Parmi les mesures destinées à atteindre cet objectif figure la réponse à tout incident pouvant survenir au cours de la formation d'apprentissage.

Pour ce faire, cette université s'engage à souscrire une assurance responsabilité civile pour couvrir toute éventualité pouvant survenir pendant le séjour au centre de stage.

Cette police d'assurance couvrant la Responsabilité Civile des stagiaires doit être complète et doit être souscrite avant le début de la période de Formation Pratique. Ainsi, le professionnel n'a pas à se préoccuper des imprévus et bénéficiera d'une couverture jusqu'à la fin du stage pratique dans le centre.



## Conditions générales de la Formation pratique

Les conditions générales de la convention de stage pour le programme sont les suivantes:

**1. TUTEUR:** Pendant la Formation Pratique, l'étudiant se verra attribuer deux tuteurs qui l'accompagneront tout au long du processus, en résolvant tous les doutes et toutes les questions qui peuvent se poser. D'une part, il y aura un tuteur professionnel appartenant au centre de placement qui aura pour mission de guider et de soutenir l'étudiant à tout moment. D'autre part, un tuteur académique sera également assigné à l'étudiant, et aura pour mission de coordonner et d'aider l'étudiant tout au long du processus, en résolvant ses doutes et en lui facilitant tout ce dont il peut avoir besoin. De cette manière, le professionnel sera accompagné à tout moment et pourra consulter les doutes qui pourraient surgir, tant sur le plan pratique que sur le plan académique.

**2. DURÉE:** le programme de formation pratique se déroulera sur trois semaines continues, réparties en journées de 8 heures, cinq jours par semaine. Les jours de présence et l'emploi du temps relèvent de la responsabilité du centre, qui en informe dûment et préalablement le professionnel, et suffisamment à l'avance pour faciliter son organisation.

**3. ABSENCE:** En cas de non présentation à la date de début de la Formation Pratique, l'étudiant perdra le droit au stage sans possibilité de remboursement ou de changement de dates. Une absence de plus de deux jours au stage, sans raison médicale justifiée, entraînera l'annulation du stage et, par conséquent, la résiliation automatique de la formation. Tout problème survenant au cours du séjour doit être signalé d'urgence au tuteur académique.

**4. CERTIFICATION:** l'étudiant qui réussit la Formation Pratique recevra un certificat accréditant le séjour dans le centre en question.

**5. RELATION DE TRAVAIL:** La formation pratique ne constitue pas une relation de travail de quelque nature que ce soit.

**6. ÉTUDES PRÉALABLES:** certains centres peuvent exiger un certificat d'études préalables pour effectuer la Formation Pratique. Dans ce cas, il sera nécessaire de le présenter au département de formations pratiques de TECH afin de confirmer l'affectation du centre choisi.

**7. NON INCLUS:** La Formation Pratique ne comprend aucun élément non décrit dans les présentes conditions. Par conséquent, il ne comprend pas l'hébergement, le transport vers la ville où le stage a lieu, les visas ou tout autre avantage non décrit.

Toutefois, les étudiants peuvent consulter leur tuteur académique en cas de doutes ou de recommandations à cet égard. Ce dernier lui fournira toutes les informations nécessaires pour faciliter les démarches.

# 07 Diplôme

Ce diplôme de **Formation Pratique en Actualisation sur l'Endocrinologie** contient le programme le plus complet et le plus actuel sur la scène professionnelle et académique.

Une fois que l'étudiant aura réussi les épreuves, il recevra par courrier, avec accusé de réception, le certificat diplôme de formation pratique correspondant délivré par TECH.

Le certificat diplôme délivré par TECH mentionne la note obtenue lors des évaluations.

Diplôme: **Formation Pratique en Actualisation sur l'Endocrinologie**

Durée: **3 semaines**

Assistance: **du lundi au vendredi, durant 8 heures consécutives**

N° d'heures officielles: **120 h de Formation Professionnelle**





**tech**

Formation Pratique  
Actualisation sur l'Endocrinologie

# Formation Pratique

## Actualisation sur l'Endocrinologie



tech