

# Formation Pratique

## Allaitement Maternel



tech



**tech**

Formation Pratique  
Allaitement Maternel

# Accueil

01

Introduction

---

*page 4*

02

Pourquoi suivre cette  
Formation Pratique?

---

*page 6*

03

Objectifs

---

*page 8*

04

Plan d'études

---

*page 10*

05

Où suivre la  
Formation Pratique?

---

*page 12*

06

Conditions générales

---

*page 16*

07

Diplôme

---

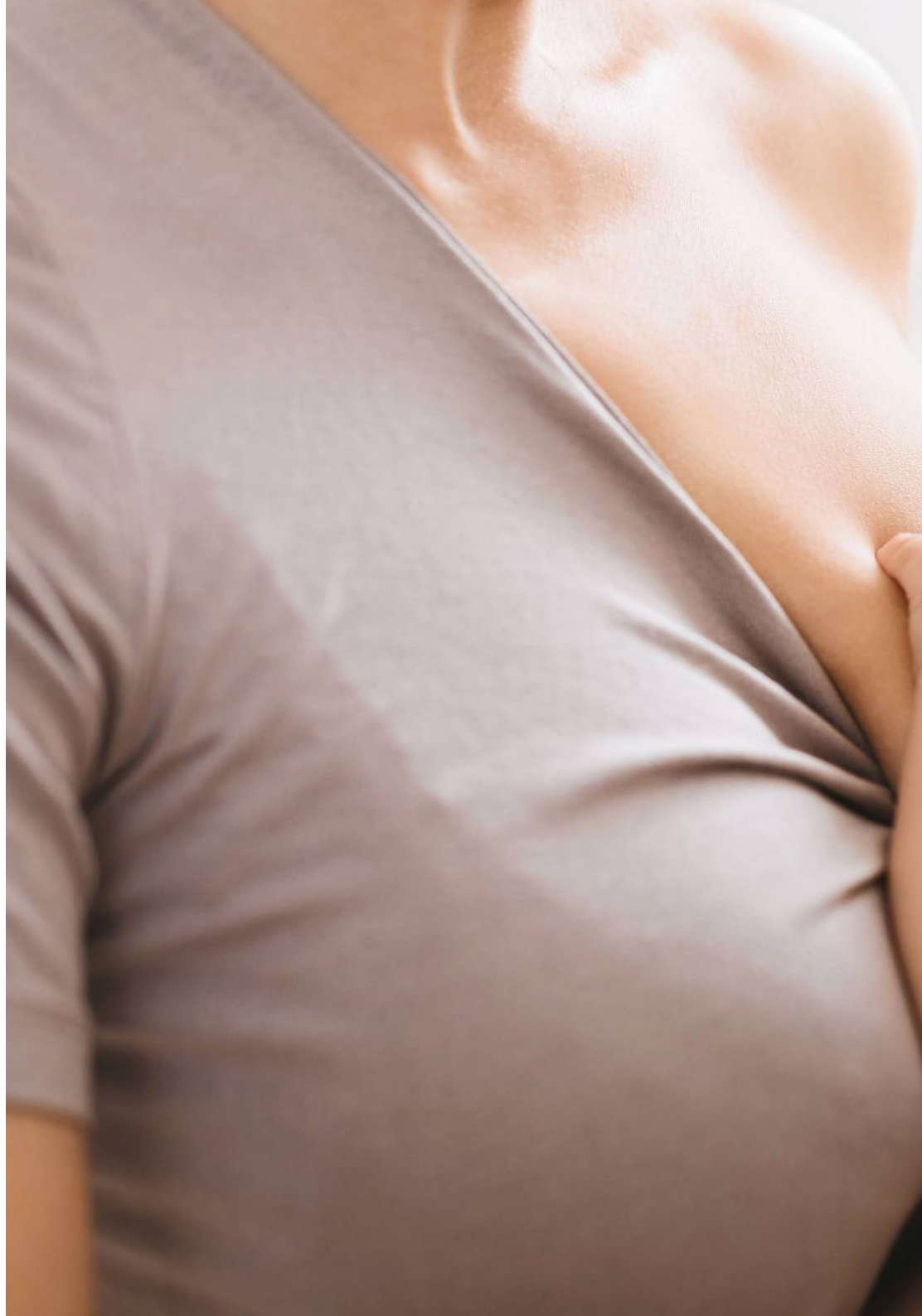
*page 18*

# 01 Introduction

Bien que l'Allaitement Maternel soit l'un des moyens les plus efficaces pour assurer la santé et la survie des nouveau-nés, il existe des contre-indications et des inconvénients qui empêchent son bon développement. Pour prendre soin de la santé maternelle et infantile, les médecins doivent savoir détecter ces problèmes de manière précoce et pratique, et apporter des solutions valables. Ce diplôme 100% pratique, présentiel et intensif rassemble les critères les plus innovants dans ce domaine de la santé. Afin d'assurer la formation appropriée du spécialiste, le programme propose un séjour académique immersif dans un centre spécialisé, où le professionnel pourra effectuer des procédures modernes sous la supervision d'une équipe d'experts reconnus.



*Tout au long de ce séjour intensif en présentiel, vous apprendrez à détecter les mauvaises positions de prise du sein qui peuvent affecter le développement de l'alimentation et à les corriger de manière pratique"*





Les avantages de l'Allaitement Maternel sont plus que remarquables. Il fournit de multiples nutriments au bébé, favorise le développement d'anticorps et améliore les premières interactions sociales de l'enfant. Pour la mère, ce processus favorise la récupération post-partum et prévient d'autres maladies telles que le cancer du sein. Ces dernières années, la promotion de ce processus a contribué à réduire les idées fausses sur ce processus naturel et à lui permettre de se dérouler correctement. En même temps, il est impératif d'avoir des professionnels formés pour fournir des avis et des conseils d'experts. Bien que la plupart des médecins soient conscients de l'importance du lait maternel, la plupart d'entre eux n'ont pas de connaissances actualisées sur les techniques, les procédures et les contre-indications de cet acte biologique.

TECH dispense toutes ces connaissances par le biais d'un mode d'étude innovant, au contenu éminemment pratique, qui s'étendra sur 120 heures d'enseignement. Dans cette Formation Pratique, le médecin effectuera directement et en personne différentes procédures pour prévenir les lésions de la main ou indiquera l'utilisation de formules spécifiques pour l'allaitement artificiel en vue de l'alimentation correcte de l'enfant.

Pendant 3 semaines, ce séjour d'apprentissage se déroulera dans des institutions hospitalières qui allouent de multiples ressources à la réalisation adéquate du processus d'allaitement. Dans ces institutions, chaque spécialiste aura un tuteur désigné qui supervisera ses progrès académiques et l'assimilation de nouvelles compétences. Grâce à ce programme complet, ils travailleront en étroite collaboration avec des experts de premier plan qui leur transmettront leur expérience des procédures rigoureuses, approfondies et exigeantes de ce processus naturel et poursuivront ainsi leur parcours d'études avec excellence.

# 02

## Pourquoi suivre cette Formation Pratique?

L'Allaitement Maternel est une priorité de santé mondiale en raison de ses multiples avantages. L'allaitement et ses implications pour la santé du nouveau-né ont fait l'objet de nombreuses études théoriques. Cependant, au niveau des soins de santé, il n'y a pas assez de programmes éducatifs qui préparent les professionnels de la santé aux techniques et aux traitements qui complètent ce processus et qui, à leur tour, constituent des conseils utiles pour les parents. Avec ce diplôme TECH, le médecin sera en mesure de surmonter ce problème, dans un mode académique, 100% pratique et en personne, où il assimilera les principales nouveautés dans ce domaine. Le programme durera 3 semaines et sera supervisé à tout moment par des experts de premier plan dans ce domaine.



*Avec TECH, vous découvrirez les références internationales les plus répandues en matière de substituts de l'Allaitement Maternel et de produits artificiels, ainsi que leurs applications récentes"*

### 1. Actualisation des technologies les plus récentes

Ces dernières années, la science médicale a apporté un grand nombre de compléments technologiques et biochimiques qui favorisent l'Allaitement Maternel et la bonne alimentation de l'enfant. À partir de la pratique clinique et théorique établie dans ce programme, le médecin aura accès aux principales avancées et ressources utilisées aujourd'hui pour soutenir ce processus biologique.

### 2. Exploiter l'expertise des meilleurs spécialistes

Des experts aux parcours professionnels variés participent à ce programme de formation pratique. Grâce à leurs conseils spécialisés, le professionnel de la santé atteindra un haut niveau de maîtrise dans la gestion intégrée de l'Allaitement Maternel selon les postulats les plus récents. Il disposera également d'un tuteur assistant qui lui désignera des tâches et des activités complexes destinées à parfaire le processus d'apprentissage.

### 3. Accéder à des milieux Clinique de premier ordre

Pour ce diplôme, TECH a réuni des institutions de référence où sont regroupés de grands experts et les meilleures technologies qui soutiennent le processus d'Allaitement Maternel. Le médecin pourra ainsi vérifier la faisabilité des protocoles de travail les plus récents dans ce domaine exigeant, rigoureux et exhaustif.





#### 4. Mettre en pratique au quotidien ce que vous apprenez dès le départ

Dans un marché académique où il existe une multitude de programmes pédagogiques axés sur l'apprentissage théorique, TECH propose un nouveau modèle d'apprentissage. Basé sur un séjour en personne, intensif et 100% pratique, le spécialiste acquerra de nouvelles compétences grâce à une attention directe aux cas professionnels en seulement 3 semaines.

#### 5. Élargir les frontières de la connaissance

TECH offre la possibilité de réaliser cette Formation Pratique sous différentes latitudes géographiques grâce à son vaste réseau de contacts et d'accords professionnels. Les professionnels peuvent ainsi choisir l'établissement qui convient le mieux à leur situation géographique et à leurs besoins d'apprentissage. Cette option, unique en son genre, est un avantage indiscutable de la plus grande université en ligne du monde.



*Vous serez en immersion totale dans le centre de votre choix"*

# 03

## Objectifs

Avec ce diplôme, le médecin mettra à jour ses connaissances sur les principales contre-indications qui empêchent le bon développement de l'Allaitement Maternel. Il explorera également les avancées biochimiques qui ont favorisé l'apparition de formules de substitution, riches en nutriments, et leurs multiples utilisations.



### Objectifs généraux

---

- Actualiser les connaissances de l'Allaitement Maternel
- Promouvoir des stratégies de travail fondées sur une approche globale de la prise en charge des mères sensibilisées à l'Allaitement Maternel, en tant que modèle de référence pour atteindre l'excellence en matière de soins
- Encourager l'acquisition de compétences et d'aptitudes techniques spécifiques pour le développement correct de l'Allaitement Maternel







## Objectifs spécifiques

---

- ♦ Examiner l'épidémiologie mondiale actuelle concernant l'allaitement maternel
- ♦ Encourager le bon développement de la relation mère-enfant, en réduisant le nombre d'enfants qui sont agressés, abandonnés et qui ne s'épanouissent pas sans cause organique
- ♦ Encourager l'Allaitement Maternel afin d'assurer une croissance et un développement adéquats, en prévenant les problèmes de santé futurs
- ♦ Mettre à jour les connaissances sur la physiologie de l'allaitement maternel et le sein au cours de ce processus biologique
- ♦ Définir les caractéristiques d'une banque de lait
- ♦ Fournir des informations sur l'alimentation de la mère allaitante
- ♦ Décrire les droits des femmes pendant l'allaitement
- ♦ Expliquer les avantages de l'allaitement pour le rétablissement de la femme après l'accouchement et à long terme
- ♦ Expliquer les différentes positions d'allaitement et leurs indications
- ♦ Former les mères aux soins du nouveau-né et à la résolution des problèmes communs de santé de l'enfant
- ♦ Détecter les mauvaises prises du sein du bébé qui peuvent altérer le développement des prises
- ♦ Maîtriser les autres types d'alimentation du nourrisson et leur remplacement ou combinaison, avec l'allaitement maternel
- ♦ Mettre en œuvre différentes techniques de préparation de biberons et leurs avantages et inconvénients
- ♦ Décrire les principales contre-indications de l'allaitement maternel et les avantages de l'activité physique
- ♦ Appliquer les mesures à prendre pour réussir l'allaitement maternel exclusif
- ♦ Définir le traitement approprié des complications associées au sein et au téton
- ♦ Démystifier les faux mythes et les fausses contre-indications de l'allaitement maternel
- ♦ Couvrir le VIH et l'hépatite en relation avec l'allaitement
- ♦ Étudier les difficultés éventuelles du nouveau-né dans des situations particulières d'allaitement
- ♦ Comprendre l'impact de l'allaitement maternel sur l'état de santé de la mère et du nourrisson



*Grâce à ce diplôme, vous acquerez des compétences nouvellement mises en œuvre pour effectuer un traitement adéquat des complications liées au sein et au mamelon"*

# 04

## Plan d'étude

Cette Formation Pratique à l'Allaitement Maternel prévoit un séjour intensif dans des hôpitaux prestigieux. Le médecin le suivra du lundi au vendredi, par journées de 8 heures, pendant 3 semaines. Au cours du processus éducatif, ils bénéficieront de l'encadrement spécialisé d'un tuteur assistant. Cette figure académique insérera des dynamiques professionnelles complexes dans l'activité pratique, facilitant ainsi le développement des compétences nécessaires à l'application de procédures innovantes.

Dans cette proposition de formation, de nature totalement pratique, les activités visent à développer et à perfectionner les compétences nécessaires à la dispense de soins spécialisés à la mère et à son enfant pendant l'allaitement, et sont orientées vers une formation spécifique à l'exercice de l'activité, dans un environnement de sécurité pour le patient et de haute performance professionnelle.

Cette proposition d'apprentissage est unique en son genre, car le médecin aura accès à des établissements de soins de santé situés dans des lieux géographiques différents. Cela est possible grâce au réseau de contacts, d'accords et de collaborations de TECH. Grâce à cette expérience, le spécialiste sera informé des principales nouveautés dans ce domaine des soins de santé, en prodiguant des soins à des patients réels et en assimilant les normes professionnelles mondiales.

L'enseignement pratique se fera avec la participation active de l'étudiant qui réalisera les activités et les procédures de chaque domaine de compétence (apprendre à apprendre et apprendre à faire), avec l'accompagnement et les conseils des enseignants et des autres stagiaires qui facilitent le travail en équipe et l'intégration multidisciplinaire en tant que compétences transversales pour l'exercice de la médecine (apprendre à être et apprendre à être en relation avec les autres).

Les procédures décrites ci-dessous constitueront la base de la partie pratique de la formation, et leur mise en œuvre est subordonnée à la fois à l'adéquation des patients et à la disponibilité du centre et à sa charge de travail. Les activités proposées sont les suivantes:



*Inscrivez-vous à une institution qui peut vous offrir toutes ces possibilités, avec un programme académique innovant et une équipe humaine capable de vous accompagner au maximum"*



| Module  | Activité pratique   |
|---|---|
| <b>Contre-indications à l'Allaitement Maternel en raison de pathologies de la mère ou de l'enfant</b> | Déterminer si le bébé souffre ou non de Galactosémie par des tests d'hémoculture pour l'infection bactérienne et l'activité enzymatique dans les érythrocytes, afin de                                    |
|   | Préciser à la mère séropositive s'il lui est possible ou non d'allaiter son enfant, en fonction de l'état de sa maladie et de la prise d'antirétroviraux  |
|   | Interrompre l'allaitement si la mère utilise des médicaments cytotoxiques, des médicaments radioactifs et des drogues abusives telles que la cocaïne ou la marijuana                                      |
|   | Examiner si la mère est infectée par le virus de la leucémie humaine à cellules T et évitez de l'allaiter à ce moment-là  |
| <b>Techniques de prévention des lésions mammaires et soutenir l'Allaitement Maternel</b>              | Masser la zone de l'aréole, avec une précision apaisante inverse, pour réduire l'inconfort causé par l'Engorgement des seins  |
|   | Combattre l'infection à l'origine de la Mastite avec des antibiotiques de dernière génération et des analgésiques   |
|   | Informez la mère de ne pas arrêter l'Allaitement en cas de Mastite, car cela peut aider à éliminer l'infection  |
|   | Utilisez des tire-laits pour maintenir le processus d'Allaitement Maternel pendant une période plus longue  |
| <b>L'allaitement dans des situations particulières</b>  | Détecter des affections telles que l'Ankyloglossie, la Rétrognathie ou la micrognathie chez le bébé, entre autres, qui provoquent l'Hypogalactie ou l'abandon précoce de l'allaitement par le nouveau-né  |
|   | Utiliser des masques et une bonne hygiène des mains lors de l'allaitement d'un bébé en cas de signes d'une maladie respiratoire aiguë telle que le COVID-19   |
|   | Exprimer à la main le lait des mères atteintes d'Hépatite C dont les mamelons sont fissurés et saignent, et le jeter  |
|   | Reporter l'Allaitement Maternel chez les mères atteintes d'Hépatite B jusqu'à ce que le nouveau-né soit vacciné contre l'hépatite B   |
| <b>Allaitement Maternel Artificiel: principaux substituts</b>   | Conseiller la mère sur les avantages de l'Allaitement Mixte   |
|   | Indiquer les préparations sans lactose pour les nourrissons présentant une intolérance transitoire ou secondaire  |
|   | Promouvoir l'utilisation de préparations partiellement hydrolysées pour les nourrissons présentant un risque d'atopie   |
|   | Faciliter la digestion du nourrisson avec des formules anti-coliques et anti-constipation riches en protéines sériques partiellement hydrolysées, qui contiennent moins d'acides gras et moins de lactose |



# 05

## Où suivre la Formation Pratique?

Les centres de pratique clinique choisis par TECH pour ce diplôme disposent des ressources cliniques et sanitaires les plus innovantes pour le développement correct de l'Allaitement Maternel. Ces structures hospitalières de premier ordre disposent également d'équipes professionnelles prestigieuses qui aideront le médecin à se tenir informé à tout moment des principales innovations dans ce domaine.



*Grâce à ce programme, vous maîtriserez les critères les plus récents pour détecter les différentes pathologies du nouveau-né qui entravent ou invalident le processus d'allaitement"*







L'étudiant pourra suivre cette formation dans les centres suivants:



Médecine

### Hospital Maternidad HM Belén

Pays Ville  
Espagne La Corogne

Adresse: R. Filantropía, 3, 15011, A Coruña

Réseau de Cliniques Privées, Hôpitaux et Centres  
Spécialisés dans toute l'Espagne

**Formations pratiques connexes:**

- Actualisation en Reproduction Assistée
- Direction des Hôpitaux et Services de Santé



Médecine

### Hospital HM Rosaleda

Pays Ville  
Espagne La Corogne

Adresse: Rúa de Santiago León de Caracas,  
1, 15701, Santiago de Compostela, A Coruña

Réseau de Cliniques Privées, Hôpitaux et Centres  
Spécialisés dans toute l'Espagne

**Formations pratiques connexes:**

- Greffe Capillaire
- Orthodontie et Orthopédie Dento-Faciale



Médecine

### Hospital HM San Francisco

Pays Ville  
Espagne León

Adresse: C. Marqueses de San Isidro, 11,  
24004, León

Réseau de Cliniques Privées, Hôpitaux et Centres  
Spécialisés dans toute l'Espagne

**Formations pratiques connexes:**

- Actualisation en Anesthésiologie et Réanimation
- Soins Infirmiers dans le Service de Traumatologie



Médecine

### Hospital HM Regla

Pays Ville  
Espagne León

Adresse: Calle Cardenal Landázuri, 2,  
24003, León

Réseau de Cliniques Privées, Hôpitaux et Centres  
Spécialisés dans toute l'Espagne

**Formations pratiques connexes:**

- Actualisation en Traitements Psychiatriques des Patients Mineurs



Médecine

### Hospital HM Nou Delfos

Pays Ville  
Espagne Barcelone

Adresse: Avinguda de Vallcarca, 151,  
08023 Barcelona

Réseau de Cliniques Privées, Hôpitaux et Centres  
Spécialisés dans toute l'Espagne

**Formations pratiques connexes:**

- Médecine Esthétique
- Nutrition Clinique en Médecine



Médecine

### Hospital HM Madrid

Pays Ville  
Espagne Madrid

Adresse: Pl. del Conde del Valle de Súchil, 16,  
28015, Madrid

Réseau de Cliniques Privées, Hôpitaux et Centres  
Spécialisés dans toute l'Espagne

**Formations pratiques connexes:**

- Soins Palliatifs
- Anesthésiologie et Réanimation



Médecine

### Hospital HM Montepíncipe

Pays Ville  
Espagne Madrid

Adresse: Av. de Montepíncipe, 25, 28660,  
Boadilla del Monte, Madrid

Réseau de Cliniques Privées, Hôpitaux et Centres  
Spécialisés dans toute l'Espagne

**Formations pratiques connexes:**

- Soins Palliatifs
- Médecine Esthétique



Médecine

### Hospital HM Torrelodones

Pays Ville  
Espagne Madrid

Adresse: Av. Castillo Olivares, s/n, 28250,  
Torrelodones, Madrid

Réseau de Cliniques Privées, Hôpitaux et Centres  
Spécialisés dans toute l'Espagne

**Formations pratiques connexes:**

- Anesthésiologie et Réanimation
- Soins Palliatifs



Médecine

### Hospital HM Sanchinarro

Pays Ville  
Espagne Madrid

Adresse: Calle de Oña, 10, 28050, Madrid

Réseau de Cliniques Privées, Hôpitaux et Centres  
Spécialisés dans toute l'Espagne

**Formations pratiques connexes:**

- Anesthésiologie et Réanimation
- Soins Palliatifs



Médecine

### Hospital HM Nuevo Belén

Pays Ville  
Espagne Madrid

Adresse: Calle José Silva, 7, 28043, Madrid

Réseau de Cliniques Privées, Hôpitaux et Centres  
Spécialisés dans toute l'Espagne

**Formations pratiques connexes:**

- Chirurgie Générale et Système Digestif
- Nutrition Clinique en Médecine



Médecine

### Policlínico HM Distrito Telefónica

Pays Ville  
Espagne Madrid

Adresse: Ronda de la Comunicación,  
28050, Madrid

Réseau de Cliniques Privées, Hôpitaux et Centres  
Spécialisés dans toute l'Espagne

**Formations pratiques connexes:**

- Technologies Optiques et Optométrie Clinique
- Chirurgie Générale et Système Digestif



Médecine

### Policlínico HM Gabinete Velázquez

Pays Ville  
Espagne Madrid

Adresse: C. de Jorge Juan, 19, 1° 28001,  
28001, Madrid

Réseau de Cliniques Privées, Hôpitaux et Centres  
Spécialisés dans toute l'Espagne

**Formations pratiques connexes:**

- Nutrition Clinique en Médecine
- Chirurgie Plastique Esthétique



Médecine

### Hospital HM Puerta del Sur

Pays Ville  
Espagne Madrid

Adresse: Av. Carlos V, 70, 28938,  
Móstoles, Madrid

Réseau de Cliniques Privées, Hôpitaux et Centres  
Spécialisés dans toute l'Espagne

**Formations pratiques connexes:**

- Soins Palliatifs
- Ophtalmologie Clinique



Médecine

### Policlínico HM Cruz Verde

Pays Ville  
Espagne Madrid

Adresse: Plaza de la Cruz Verde, 1-3, 28807,  
Alcalá de Henares, Madrid

Réseau de Cliniques Privées, Hôpitaux et Centres  
Spécialisés dans toute l'Espagne

**Formations pratiques connexes:**

- Podologie Clinique Avancée
- Technologies Optiques et Optométrie Clinique



Médecine

### Policlínico HM La Paloma

Pays Ville  
Espagne Madrid

Adresse: Calle Hilados, 9, 28850,  
Torrejón de Ardoz, Madrid

Réseau de Cliniques Privées, Hôpitaux et Centres  
Spécialisés dans toute l'Espagne

**Formations pratiques connexes:**

- Soins Infirmiers en Bloc Opératoire
- Orthodontie et Orthopédie Dento-Faciale



Médecine

### Policlínico HM Las Tablas

Pays Ville  
Espagne Madrid

Adresse: C. de la Sierra de Atapuerca, 5,  
28050, Madrid

Réseau de Cliniques Privées, Hôpitaux et Centres  
Spécialisés dans toute l'Espagne

**Formations pratiques connexes:**

- Soins Infirmiers dans le Service de Traumatologie
- Diagnostic en Physiothérapie





### Policlínico HM Moraleja

Pays Ville  
Espagne Madrid

Adresse: P.º de Alcobendas, 10, 28109, Alcobendas, Madrid

Réseau de Cliniques Privées, Hôpitaux et Centres Spécialisés dans toute l'Espagne

#### Formations pratiques connexes:

- Médecine de Réhabilitation en Gestion des Lésions Cérébrales Acquisées



### Policlínico HM Sanchinarro

Pays Ville  
Espagne Madrid

Adresse: Av. de Manoteras, 10, 28050, Madrid

Réseau de Cliniques Privées, Hôpitaux et Centres Spécialisés dans toute l'Espagne

#### Formations pratiques connexes:

- Allaitement Maternel



### Policlínico HM Rosaleda Lalín

Pays Ville  
Espagne Pontevedra

Adresse: Av. Buenos Aires, 102, 36500, Lalín, Pontevedra

Réseau de Cliniques Privées, Hôpitaux et Centres Spécialisés dans toute l'Espagne

#### Formations pratiques connexes:

- Avancées en Hématologie et Hémothérapie
- Kinésithérapie Neurologique



### Policlínico HM Imi Toledo

Pays Ville  
Espagne Toledo

Adresse: Av. de Irlanda, 21, 45005, Toledo

Réseau de Cliniques Privées, Hôpitaux et Centres Spécialisés dans toute l'Espagne

#### Formations pratiques connexes:

- Électrothérapie en Médecine de Réadaptation
- Greffe Capillaire



# 06

## Conditions générales

### Assurance responsabilité civile

La principale préoccupation de cette institution est de garantir la sécurité des stagiaires et des autres collaborateurs nécessaires aux processus de formation pratique dans l'entreprise. Parmi les mesures destinées à atteindre cet objectif figure la réponse à tout incident pouvant survenir au cours de la formation d'apprentissage.

Pour ce faire, cette université s'engage à souscrire une assurance responsabilité civile pour couvrir toute éventualité pouvant survenir pendant le séjour au centre de stage.

Cette police d'assurance couvrant la Responsabilité Civile des stagiaires doit être complète et doit être souscrite avant le début de la période de Formation Pratique. Ainsi, le professionnel n'a pas à se préoccuper des imprévus et bénéficiera d'une couverture jusqu'à la fin du stage pratique dans le centre.





## Conditions générales de la Formation pratique

Les conditions générales de la convention de stage pour le programme sont les suivantes:

**1. TUTEUR:** Pendant la Formation Pratique, l'étudiant se verra attribuer deux tuteurs qui l'accompagneront tout au long du processus, en résolvant tous les doutes et toutes les questions qui peuvent se poser. D'une part, il y aura un tuteur professionnel appartenant au centre de placement qui aura pour mission de guider et de soutenir l'étudiant à tout moment. D'autre part, un tuteur académique sera également assigné à l'étudiant, et aura pour mission de coordonner et d'aider l'étudiant tout au long du processus, en résolvant ses doutes et en lui facilitant tout ce dont il peut avoir besoin. De cette manière, le professionnel sera accompagné à tout moment et pourra consulter les doutes qui pourraient surgir, tant sur le plan pratique que sur le plan académique.

**2. DURÉE:** le programme de formation pratique se déroulera sur trois semaines continues, réparties en journées de 8 heures, cinq jours par semaine. Les jours de présence et l'emploi du temps relèvent de la responsabilité du centre, qui en informe dûment et préalablement le professionnel, et suffisamment à l'avance pour faciliter son organisation.

**3. ABSENCE:** En cas de non présentation à la date de début de la Formation Pratique, l'étudiant perdra le droit au stage sans possibilité de remboursement ou de changement de dates. Une absence de plus de deux jours au stage, sans raison médicale justifiée, entraînera l'annulation du stage et, par conséquent, la résiliation automatique de la formation. Tout problème survenant au cours du séjour doit être signalé d'urgence au tuteur académique.

**4. CERTIFICATION:** l'étudiant qui réussit la Formation Pratique recevra un certificat accréditant le séjour dans le centre en question.

**5. RELACIÓN DE TRAVAIL:** La formation pratique ne constitue pas une relation de travail de quelque nature que ce soit.

**6. ÉTUDES PRÉALABLES:** certains centres peuvent exiger un certificat d'études préalables pour effectuer la Formation Pratique. Dans ce cas, il sera nécessaire de le présenter au département de formations pratiques de TECH afin de confirmer l'affectation du centre choisi.

**7. NON INCLU:** La Formation Pratique ne comprend aucun élément non décrit dans les présentes conditions. Par conséquent, il ne comprend pas l'hébergement, le transport vers la ville où le stage a lieu, les visas ou tout autre avantage non décrit.

Toutefois, les étudiants peuvent consulter leur tuteur académique en cas de doutes ou de recommandations à cet égard. Ce dernier lui fournira toutes les informations nécessaires pour faciliter les démarches.

# 07 Diplôme

Ce diplôme de **Formation Pratique en Allaitement Maternel** contient le programme le plus complet et le plus actuel sur la scène professionnelle et académique.

Après avoir passé les évaluations, l'étudiant recevra par courrier postal\* avec accusé de réception le diplôme de **Formation Pratique** correspondant délivré par TECH Université Technologique.

Le diplôme délivré par TECH Université Technologique exprimera la qualification obtenue dans les évaluations.

Diplôme: **Formation Pratique en Allaitement Maternel**

Durée: **3 semaines**

Assistance: **du lundi au vendredi, journées de 8 heures consécutives**

N° d'heures officielles: **120 h. de Formation Professionnelle**



**tech**

Formation Pratique  
Allaitement Maternel

# Formation Pratique Allaitement Maternel



tech