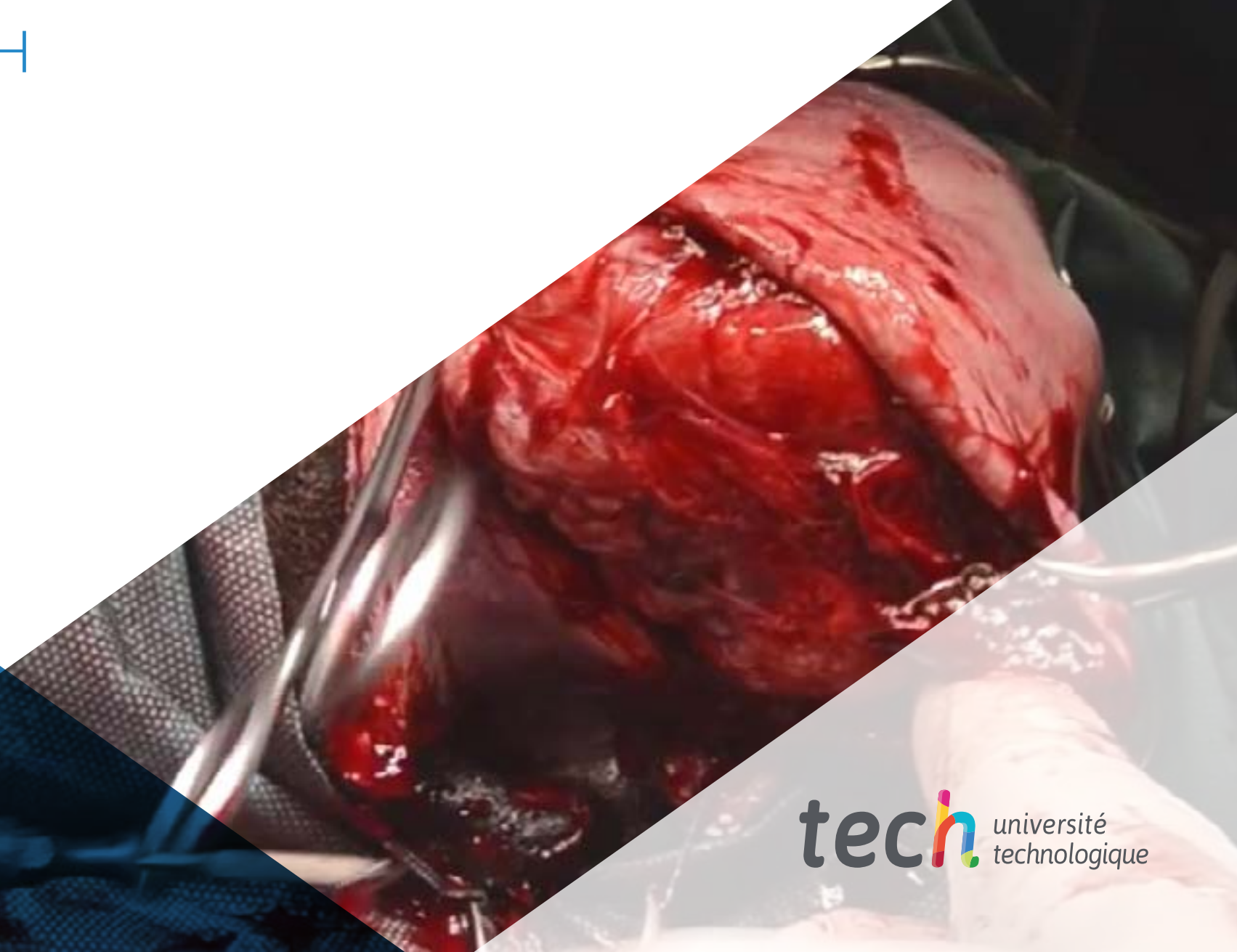


# Certificat Avancé

## Effets du VPH





## Certificat Avancé

### Effets du VPH

- » Modalité: en ligne
- » Durée: 6 mois
- » Qualification: TECH Université Technologique
- » Intensité: 16h/semaine
- » Horaire: à votre rythme
- » Examens: en ligne

Accès au site web: [www.techtitute.com/fr/medecine/diplome-universite/diplome-universite-effets-vph](http://www.techtitute.com/fr/medecine/diplome-universite/diplome-universite-effets-vph)

# Sommaire

01

Présentation

---

*page 4*

02

Objectifs

---

*page 8*

03

Direction de la formation

---

*pág. 12*

04

Structure et contenu

---

*pág. 16*

05

Méthodologie

---

*pág. 24*

06

Diplôme

---

*pág. 32*

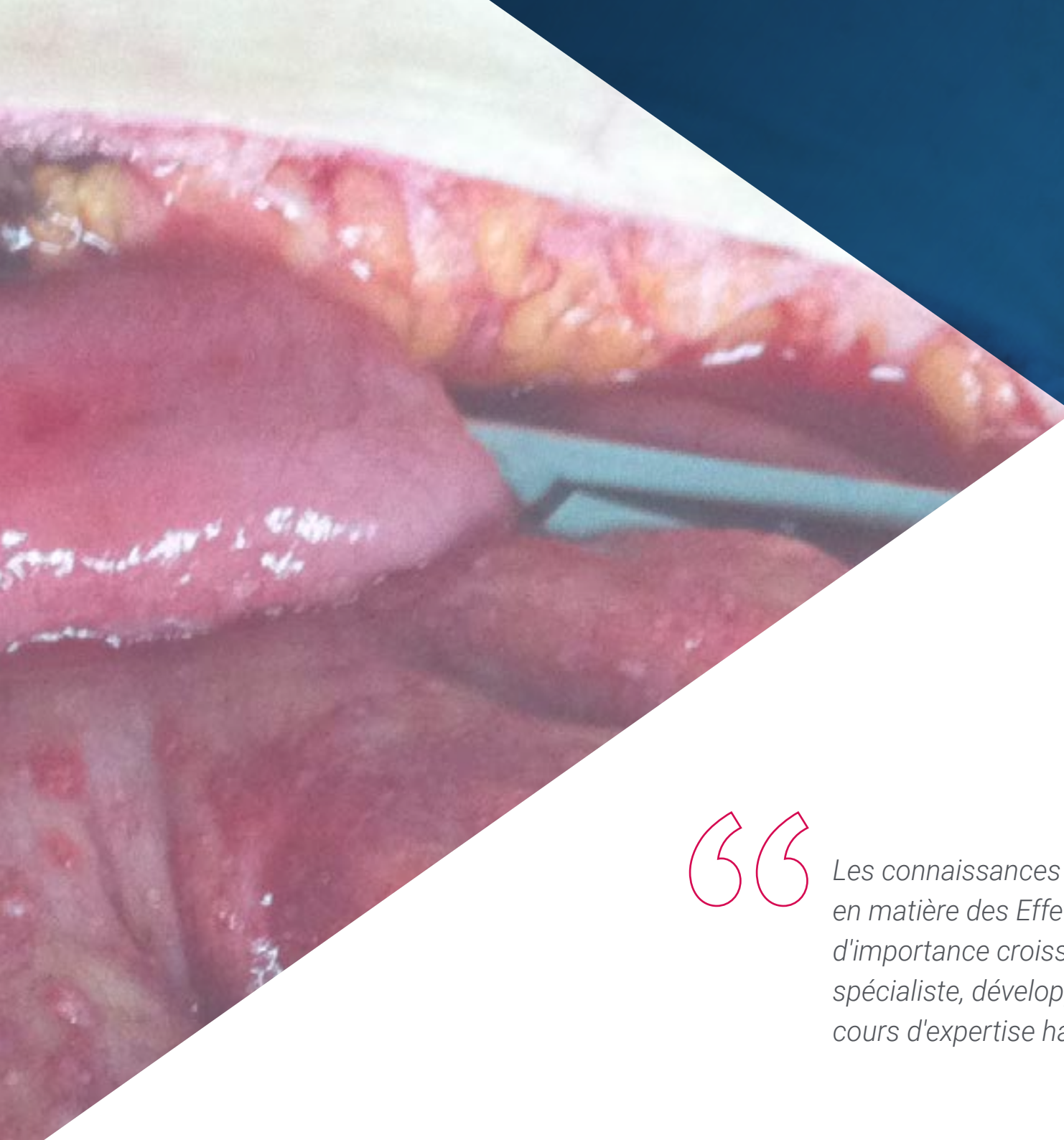
# 01 Présentation

Contracter une maladie grave est un moment complexe de la vie. Dans le cas de l'infection par le VPH, la difficulté est accrue par l'implication de plusieurs niveaux de la vie personnelle du patient, de son partenaire et de sa famille. Ce Certificat Avancé des Effets du VPH offre à l'expert un aperçu complet des conséquences de cette maladie pour les personnes touchées.

Avec ce Certificat Avancé à forte intensité de formation, nous vous offrons la possibilité d'inclure les connaissances les plus spécifiques de ce domaine de travail dans votre pratique clinique. Cette formation est parfaitement compatible avec votre vie professionnelle et personnelle et, grâce à son format éminemment pratique, vous pourrez l'appliquer immédiatement dans votre pratique médicale.







“

*Les connaissances et expertise spécifiques en matière des Effets du VPH, un domaine d'importance croissante dans la pratique du spécialiste, développées dans le cadre d'un cours d'expertise hautement spécialisé*”

Au cours de ce Certificat Avancé très complet, vous aurez l'occasion d'acquérir les connaissances de base nécessaires pour faire face aux situations qui se présentent autour d'un patient suspecté d'avoir contracté le HPV. Depuis le moment du diagnostic, avec le développement des directives que le spécialiste doit suivre, jusqu'à l'information sur les procédures ou attitudes à bannir dans cette pratique médicale, pendant le déroulement des contenus du cours, vous apprendrez à intégrer dans votre travail les nouvelles techniques et les procédures les plus avancées de cette discipline.

L'apport spécifique de cette formation d'experts réside dans la mise en pratique du programme. Cette approche a été adoptée pour tous les développements pédagogiques que vous aurez au cours de votre apprentissage. Notre objectif: que vous puissiez commencer à appliquer immédiatement ce que vous avez appris dans votre pratique.



*Grâce à une approche axée sur la pratique, cette formation innovante vous permettra de fournir à vos patients les informations les plus récentes sur la prévention du VPH”*

Ce **Certificat Avancé en Effets du VPH** vous offre les caractéristiques d'une formation scientifique, pédagogique et technologique de haut niveau. Les caractéristiques les plus importantes du cours sont:

- ♦ Les dernières technologies en matière de logiciels d'enseignement en ligne
- ♦ Un système d'enseignement intensément visuel, soutenu par un contenu graphique et schématique facilitant la compréhension et l'assimilation
- ♦ Le développement de cas pratiques présentés par des experts en activité
- ♦ Systèmes de vidéos interactives de pointe
- ♦ Enseignement basé sur la téléformation
- ♦ Des systèmes d'améliorations et de mises à jour continues
- ♦ Un apprentissage autorégulable: compatibilité totale avec d'autres occupations
- ♦ Exercices pratiques d'auto-évaluation et de suivi de la progression de l'apprentissage
- ♦ Groupes de soutien et interactions pédagogiques: questions à l'expert, forums de discussion et d'échange de connaissances
- ♦ Communication avec l'enseignant et travail de réflexion individuel
- ♦ Les contenus sont disponibles à partir de tout appareil fixe ou portable doté d'une connexion internet
- ♦ Des ressources complémentaires disponibles en permanence, même après la formation

“

*Ce Certificat Avancé est peut-être le meilleur investissement que vous puissiez faire dans le choix d'un programme de remise à niveau pour deux raisons: en plus de mettre à jour vos connaissances en matière Urgences Extrahospitalières, vous obtiendrez un diplôme de TECH Université Technologique"*

Notre corps enseignant est composé de professionnels de la santé, spécialistes en exercice. De cette façon, nous nous assurons de vous apporter une formation complète et actualisée. Avec un corps enseignant pluridisciplinaire et formé de professionnels spécialisés dans chaque domaine de connaissance, apportant ainsi l'expérience de leur travail à l'élaboration de chaque cours: c'est l'une des qualités spécifiques de ce Certificat Avancé.

Cette maîtrise du sujet est complétée par l'efficacité de la conception méthodologique de ce programme de Certificat Avancé. Développé par une équipe multidisciplinaire d'experts en e-learning, il intègre les dernières avancées en matière de technologie éducative. Ainsi, vous pourrez étudier avec une gamme d'outils multimédias polyvalents qui vous donneront l'opérabilité dont vous avez besoin.

La conception de ce programme est basée sur l'Apprentissage par Problèmes: une approche qui conçoit l'apprentissage comme un processus éminemment pratique. Pour y parvenir à distance, nous utiliserons la télépratique: Avec l'aide d'un innovant système de vidéos interactives et en apprenant auprès d'un expert, vous allez pouvoir acquérir les connaissances comme si vous y étiez vraiment. Un concept qui vous permettra d'intégrer et de consolider l'apprentissage d'une manière plus réaliste et permanente.

*L'aspect le plus important de notre formule éducative est la possibilité d'apprendre de manière pratique, même à distance: un défi que nous avons réussi à relever et qui donne à nos élèves les meilleurs résultats.*

*L'observation de l'expert pendant l'exercice de la tâche déclenche des mécanismes cérébraux similaires à ceux activés durant la réalisation d'une activité: c'est le principe de la grande efficacité de notre méthode "learning from an expert"*

# 02 Objectifs

TECH Université Technologique vise à former des professionnels hautement qualifiés pour une expérience professionnelle. Un objectif qui se complète de manière globale, avec la promotion du développement humain afin d'améliorer les bases de notre société. Il se concrétise en aidant les professionnels de la médecine à atteindre un niveau de compétence et de contrôle beaucoup plus élevé. En six mois seulement, vous serez en mesure d'atteindre cet objectif grâce à un cours de haute intensité et de précision.







“

*Notre objectif est le même que le vôtre: vous fournir la meilleure formation en ligne et la meilleure spécialisation en Effets du VPH sur le marché de l'éducation. Une démarche hautement qualifiée, des mains des meilleurs professionnels de cette spécialité”*



## Objectifs généraux

---

- Acquérir une large compréhension de l'infection par le VPH et de la charge de morbidité qu'elle entraîne
- Faire une évaluation correcte du dépistage, du diagnostic et de la prise en charge des lésions dues au VPH, ainsi qu'apprendre à les identifier par colposcopie
- Avoir une vision large des différentes localisations que le HPV peut affecter et comment les traiter d'un point de vue pratique et efficace dans la pratique clinique quotidienne
- S'informer sur les nouveaux développements et les controverses dans le traitement actuel du cancer du col de l'utérus





## Objectifs spécifiques

---

- ♦ Apprendre la structure du génome du VPH et ses protéines spécifiques
- ♦ Connaître les différents géotypes viraux et leurs différentes actions biologiques
- ♦ Analyser les différentes techniques de détection des virus
- ♦ Étudier les applications cliniques des différentes techniques
- ♦ Analyser la prévalence du VPH par population et par âge
- ♦ Analyser les variations du VPH dans les populations et la charge de morbidité générée
- ♦ Étudier les voies de diffusion du virus et sa transmission
- ♦ Analyser comment le système immunitaire élimine le virus
- ♦ Comprendre comment le VPH échappe au système immunitaire de l'hôte
- ♦ Étudier le rôle du microbiote vaginal dans l'acquisition, la progression et le développement du VPH
- ♦ Comprendre comment les néoplasies intra-épithéliales se développent après une infection virale
- ♦ Étudier comment, à partir d'une néoplasie intra-épithéliale, le cancer se développe ou même régresse
- ♦ Comprendre la terminologie associée aux lésions dues au VPH et son consensus international grâce à la terminologie et au projet LAST
- ♦ Étudier l'effet du VPH sur l'anus et le périnée, en analysant la charge de morbidité causée par le VPH dans cette zone
- ♦ Étudier l'histoire naturelle de l'infection par le VPH dans l'anus, ainsi que le développement des lésions associées et leur évolution
- ♦ Analyser comment dépister ces lésions, quelle population est appropriée et avec quelles techniques
- ♦ Étudier l'imagerie des lésions anales et périanales et leur classification
- ♦ Étudier la prise en charge des lésions anales préneoplasiques et néoplasiques et leur impact
- ♦ Étudier l'effet du VPH dans la cavité buccale et le larynx, en analysant la charge de morbidité causée par le VPH dans cette zone
- ♦ Analyser l'histoire naturelle de l'infection par le VPH dans l'oropharynx, ainsi que le développement des lésions associées et leur évolution
- ♦ Analyser comment dépister ces lésions, quelle population est appropriée et avec quelles techniques
- ♦ Étudier les images des lésions dues au VPH dans la cavité buccale, le pharynx et le larynx
- ♦ Étudier la prise en charge des lésions oropharyngées préneoplasiques et néoplasiques et leurs répercussions
- ♦ Étude d'image des lésions produites dans les organes génitaux externes chez les femmes et les hommes
- ♦ Analyser la charge de morbidité et la prévalence des condylomes
- ♦ Étudiez comment diagnostiquer et prendre en charge les condylomes et les néoplasies intra-épithéliales chez les femmes et les hommes selon les directives cliniques
- ♦ Étudier les lésions pré-malignes et malignes des organes génitaux externes, le diagnostic différentiel et la prise en charge chez les hommes et les femmes

03

# Direction de la formation

Dans le cadre du concept de qualité totale de notre cours, nous sommes fiers de mettre à votre disposition un corps enseignant du plus haut niveau d'enseignement, choisi pour son expérience avérée dans le domaine de l'éducation. Des professionnels issus de différents domaines et possédant des compétences variées constituent une équipe multidisciplinaire complète. Une occasion unique d'apprendre des meilleurs.





“

*Un impressionnant corps enseignant,  
composé de professionnels de différents  
domaines d'expertise, vous formera: une  
occasion unique à ne pas manquer”*



## Directeur invité international

Honorée à deux reprises par le Phoenix Magazine avec le prix Top Doctor en 2021 et 2022, le Dr Dana Meredith Chase est devenue une référence internationale dans le domaine de l'**Oncologie Gynécologique**. Ces récompenses sont le fruit de son excellent travail clinique dans des établissements de santé tels que l'**Arizona Center for Cancer Care** et le **St. Joseph's Hospital and Medical Center**.

En tant que spécialiste, elle a consacré sa carrière au diagnostic et au traitement du Cancer Gynécologique et a réalisé plus de 1500 chirurgies robotiques. En tant que chirurgienne dans ce domaine, elle est devenue experte dans l'utilisation de techniques et d'outils pour la **Chirurgie Gynécologique Minimale Invasive**. Le Dr Chase excelle également dans le domaine de la **Recherche Médicale**, ayant participé à plusieurs essais cliniques. Elle s'intéresse plus particulièrement à la chimiothérapie pour les **Cancers de l'Ovaire, du Col de l'utérus et/ou de l'Utérus**, c'est pourquoi elle a axé ses études sur la recherche de nouvelles formules pour traiter les Cancers résistants et récurrents.

Dana Chase est également professeur associé à la School of Medicine de l'**UCL** et professeur d'**Oncologie Gynécologique au Valleywise Medical Center**. Sa passion pour l'enseignement de haut niveau a marqué une grande partie de sa carrière, puisqu'elle a également fait partie de la School of Medicine de l'**Université Creighton** et du Département d'Obstétrique et de Gynécologie de l'**Université d'Arizona**. Il n'est pas surprenant qu'elle ait reçu le prix de l'enseignant de l'année pour l'Obstétrique et la Gynécologie de l'Hôpital St. Joseph (2016).

En tant que spécialiste de premier plan dans son domaine, elle a publié de nombreux articles et a participé en tant que réviseur à différentes publications scientifiques, toutes spécialisées dans l'**oncologie gynécologique**. En outre, elle est fréquemment présente lors de congrès nationaux et internationaux auxquels elle participe à la fois en tant qu'oratrice et en tant que participante.



## Dr. Chase, Dana Meredith

---

- Chercheuse à la Women's Health Clinical Research Unit à l'UCLA  
Professeur d'Oncologie Gynécologique au Valleywise Medical Center
  - Professeur associé à la Division of Gynecologic Oncology, David Geffen School of Medicine at UCLA
  - Diplôme de Médecine de l'Université de Californie
  - Spécialiste en Obstétrique et Gynécologie à l'Université de Californie, Californie
  - Réviseur de revues scientifiques spécialisées dans l'Oncologie Gynécologique.
  - Prix du Teacher of the Year Award for Obstetrics and Gynecology, St. Joseph's Hospital
  - Prix Top Doctor, Phoenix Magazine (2021 et 2022)
  - Prix Honor Health Physician Recognition Award for Patient Experience (2022)
- Membre de:
- NRG Oncology
  - Society of Gynecologic Oncology
  - GOG Foundation, Inc.
  - International Gynecological Cancer Society
  - American Congress of Obstetricians and Gynecologists
  - American Society of Clinical Oncology

“

*Grâce à TECH, vous pourrez apprendre avec les meilleurs professionnels du monde”*

## Direction



### Dr Coronado Martín, Pluvio

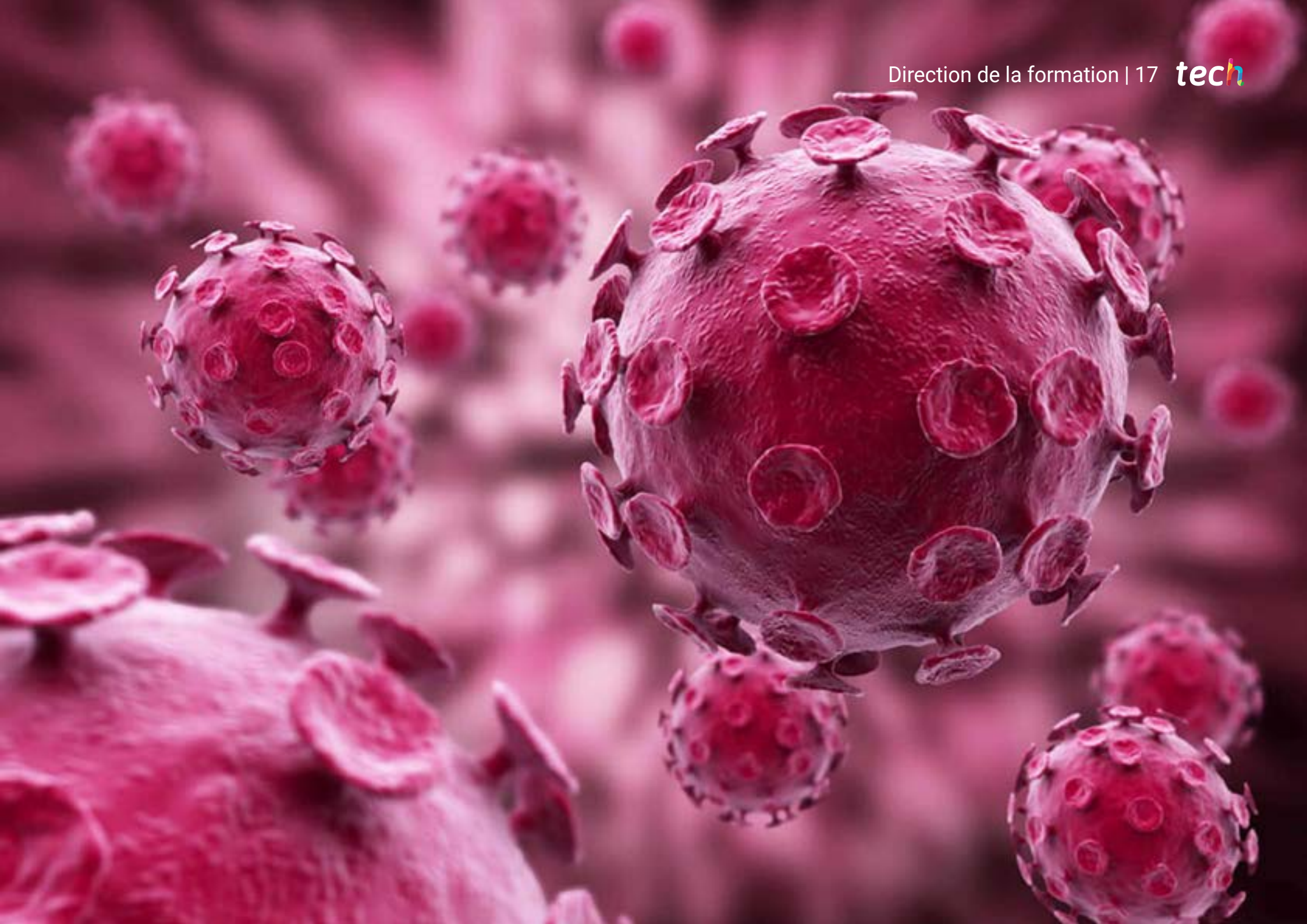
- ♦ Directeur de l'Institut de la Santé des Femmes José Botella Llusía à l'Hôpital Clinique San Carlos de Madrid.
- ♦ Professeur Associé à la Faculté de Médecine de l'Université Complutense.
- ♦ Académicien Correspondant de l'Académie Royale Nationale de Médecine d'Espagne



### Dr Serrano Cogollor, Luis

- ♦ HM Cabinet Velázquez HM Hôpitaux



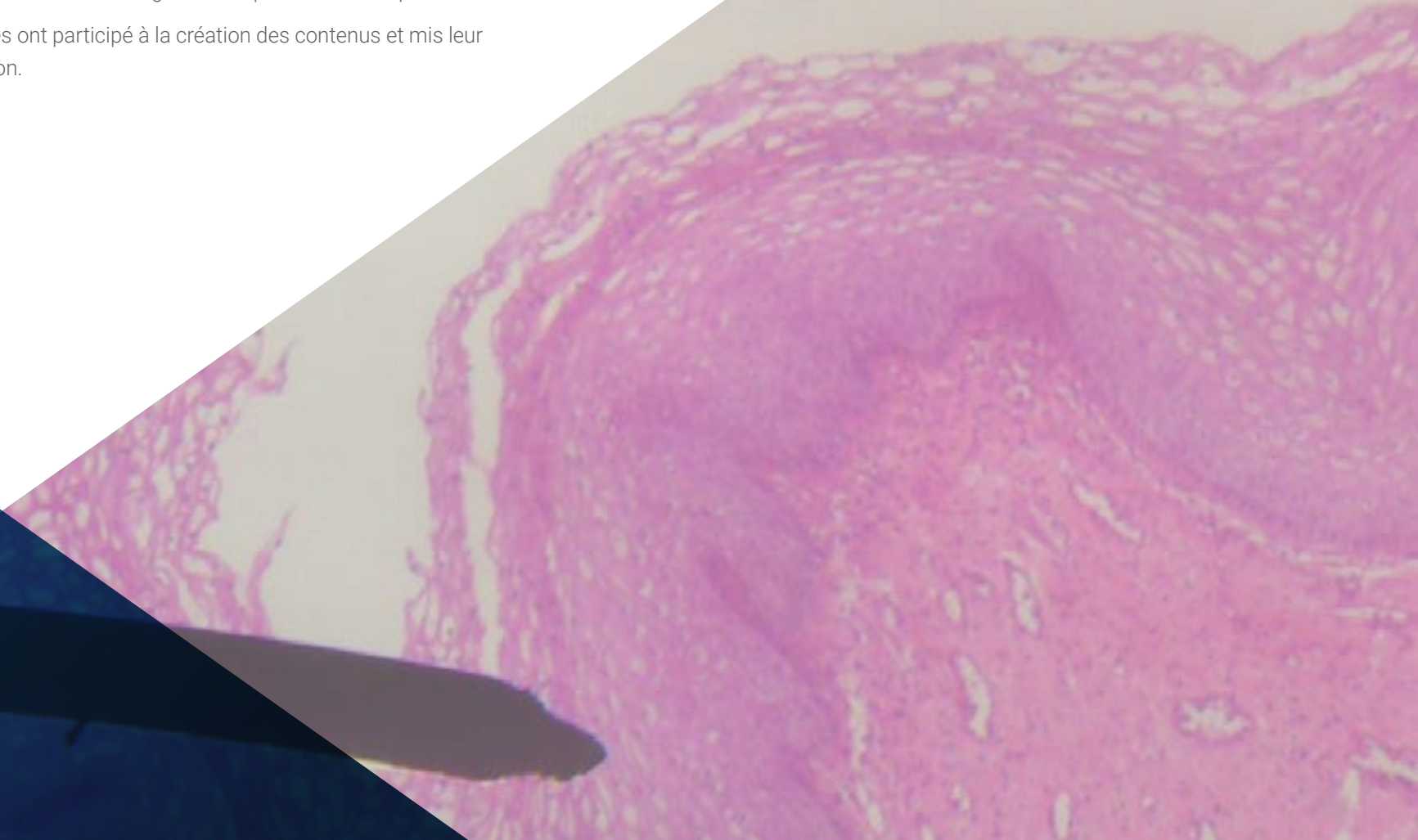


# 04

## Structure et contenu

Le développement du contenu de ce cours a été créé en établissant un recours exhaustif à travers chacun des sujets essentiels dans la maîtrise de la pathologie du Tractus Génital Inférieur et du VPH. Grâce à un processus séquentiel qui vous conduira à travers les sujets, en acquérant constamment de nouveaux apprentissages, cette Formation deviendra un incroyable saut vers l'avant-garde clinique dans cette spécialité.

Des experts des différentes matières ont participé à la création des contenus et mis leur expérience au service de la formation.







“ Un programme d'enseignement très complet,  
structuré en unités didactiques très développées,  
orienté vers un apprentissage compatible avec  
votre vie personnelle et professionnelle”

## Module 1. Papillomavirus Humain (VPH): caractéristiques et épidémiologie

- 1.1. Structure et composition du HPV
  - 1.1.1. Description Générale
  - 1.1.2. Capside
  - 1.1.3. Génome
- 1.2. Carte génétique du HPV et ses fonctions biologiques
  - 1.2.1. Longue région de contrôle
  - 1.2.2. Gènes d'expression précoce
  - 1.2.3. Gènes exprimés tardivement
  - 1.2.4. Cycle de réplication
- 1.3. Les génotypes et leur signification clinique
  - 1.3.1. Concept de risque élevé et faible
  - 1.3.2. Génotypes à Faible Risque
  - 1.3.3. Génotypes à haut risque
  - 1.3.4. Variations géographiques
- 1.4. Techniques de détection du HPV
  - 1.4.1. Techniques de détection du HPV
  - 1.4.2. Technique de détection du HPV-ADN par capture hybride
  - 1.4.3. Technique de détection du HPV-ADN avec génotypage partiel
  - 1.4.4. Technique de détection du HPV-ADN avec génotypage complet
  - 1.4.5. Techniques de détection de l'ARN
  - 1.4.6. Validation par la FDA pour le dépistage et le diagnostic
- 1.5. Répartition des génotypes dans le monde et dans notre environnement
  - 1.5.1. L'épidémiologie en relation avec la charge de morbidité
  - 1.5.2. Variations géographiques
  - 1.5.3. Distribution des génotypes en Espagne
- 1.6. Prévalence en fonction de l'âge
  - 1.6.1. Chez les femmes
  - 1.6.2. Chez les mâles

- 1.7. Charge de la maladie due au HPV
  - 1.7.1. Pathologie associée à une infection génitale chez la femme (col de l'utérus, vagin et vulve)
  - 1.7.2. Pathologie associée à l'infection génitale chez l'homme (scrotum, pénis et gland du pénis)
  - 1.7.3. Pathologie associée à l'infection anale
  - 1.7.4. Pathologie associée à l'infection oropharyngée
  - 1.7.5. Pathologie associée à d'autres localisations

## Module 2. Pathogénie du HPV et Réponse Immunitaire: Néoplasie intra-épithéliale

- 2.1. Voies d'infection
  - 2.1.1. Contact sexuel
  - 2.1.2. Objects
  - 2.1.3. Dans le cabinet du médecin
  - 2.1.4. Rôle des préservatifs
  - 2.1.5. Transmission verticale
  - 2.1.6. Protection des chirurgiens pendant le vapotage
- 2.2. Effet du système immunitaire contre le HPV
  - 2.2.1. Immunité innée et immunité adaptative
  - 2.2.2. Réponse générale et locale des anticorps
  - 2.2.3. Inhibition de la réponse immunitaire
  - 2.2.4. Immunité à médiation cellulaire en cas de blessure
  - 2.2.5. Immunosénescence
- 2.3. Production virale et intégration génomique
  - 2.3.1. Différence entre les virus à haut risque et les virus à faible risque
  - 2.3.2. Expression génétique précoce et tardive
  - 2.3.3. Persistance et quiescence virale
  - 2.3.4. Clairance virale en fonction de l'âge et du génotype
- 2.4. Rôle du microbiote vaginal
  - 2.4.1. Définition des types d'état des communautés bactériennes
  - 2.4.2. Relation entre les lésions et les différents types de statut
  - 2.4.3. Rôle des lactobacilles dans l'immunité

- 2.5. Développement de la néoplasie cervicale intraépithéliale et des verrues génitales
  - 2.5.1. Dérèglement des mécanismes cellulaires par les protéines virales
  - 2.5.2. Progression
  - 2.5.3. Régression
  - 2.5.4. Rechute

### Module 3. Effet du HPV sur l'anus et le périnée

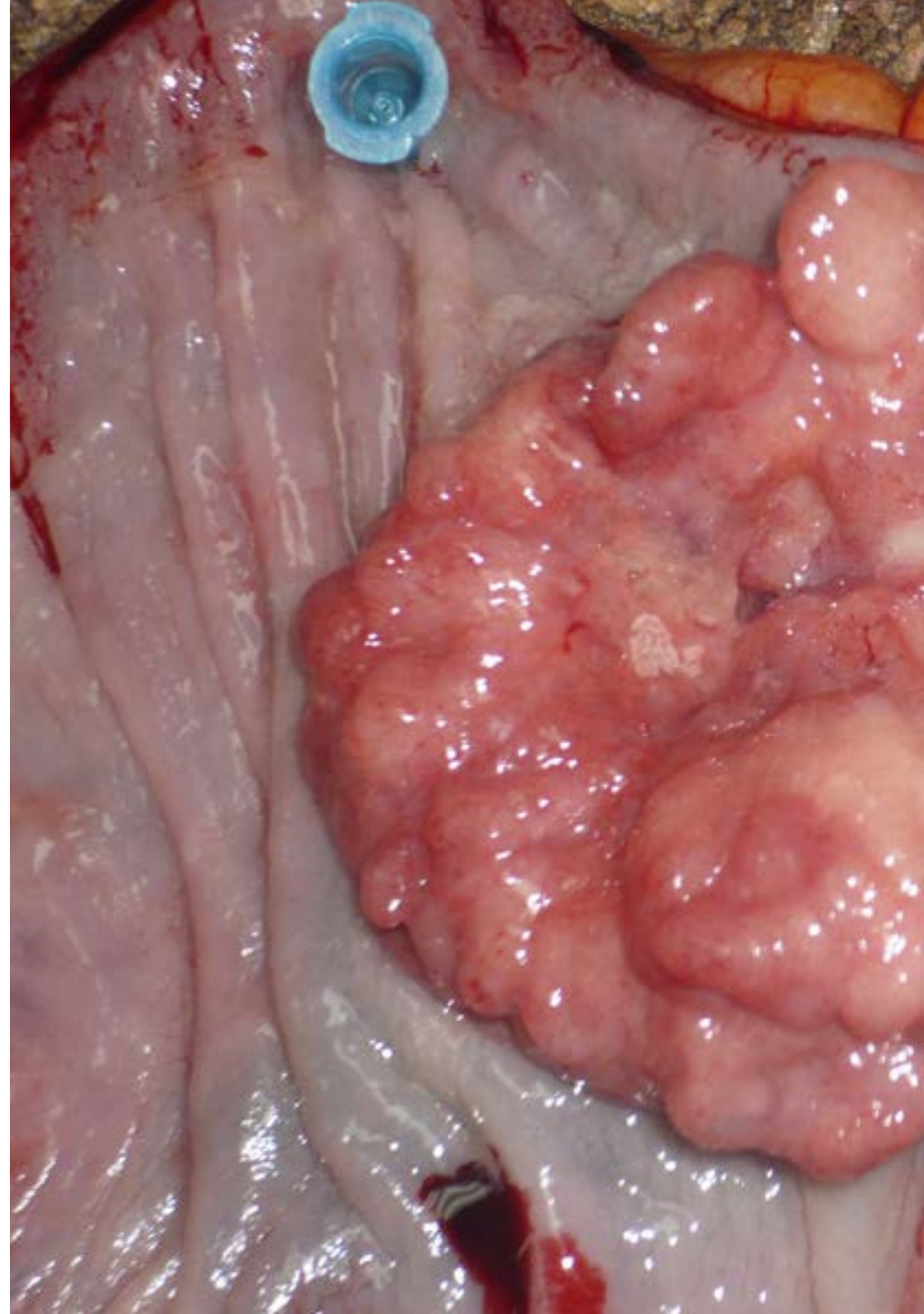
- 3.1. Épidémiologie de l'infection anale par le HPV
  - 3.1.1. Charge de la maladie due au HPV
  - 3.1.2. Génotypes les plus courants
  - 3.1.3. Lésions précurseurs associées
  - 3.1.4. Lésions tumorales associées
- 3.2. Histoire naturelle de l'infection anale par le HPV
  - 3.2.1. Voies de l'infection périanale
  - 3.2.2. Rôle des rapports sexuels anaux Sont-ils essentiels?
  - 3.2.3. Cofacteurs associés
  - 3.2.4. Condylomes
  - 3.2.5. Intégration virale et oncogenèse dans l'anus et le périnäum
- 3.3. Lésion intra-épithéliale anale
  - 3.3.1. Développement et topographie de la lésion anale
  - 3.3.2. Lésions de bas grade
  - 3.3.3. Lésions de haut grade
- 3.4. Dépistage des lésions anales dues au HPV
  - 3.4.1. Rôle de la cytologie
  - 3.4.2. Rôle du test HPV
  - 3.4.3. Population de dépistage
  - 3.4.4. Stratégies de dépistage
- 3.5. Anuscopie
  - 3.5.1. Technique d'anuscopie
  - 3.5.2. Anuscopie normale et changements bénins
  - 3.5.3. Anuscopie avec lésions de bas grade
  - 3.5.4. Anuscopie avec des lésions de haut grade
  - 3.5.5. Biopsie anale Technique

- 3.6. Traitement des lésions anales et périanales
  - 3.6.1. Concept de traitement des lésions anales et périanales
  - 3.6.2. Traitement des condylomes anaux et périanaux
  - 3.6.3. Prise en charge des lésions intraépithéliales anales et périanales
  - 3.6.4. Traitement médical
  - 3.6.5. Traitement chirurgical
- 3.7. Cancer anal à VPH
  - 3.7.1. Prévalence du cancer anal
  - 3.7.2. Facteurs de risque
  - 3.7.3. Symptômes
  - 3.7.4. Techniques de diagnostic
  - 3.7.5. Stadification
  - 3.7.6. Traitement conservateur
  - 3.7.7. Une gestion radicale Chirurgie pour le cancer anal
  - 3.7.8. Suivi après le traitement
  - 3.7.9. Contrôle/dépistage de l'infection par le HPV dans d'autres sites

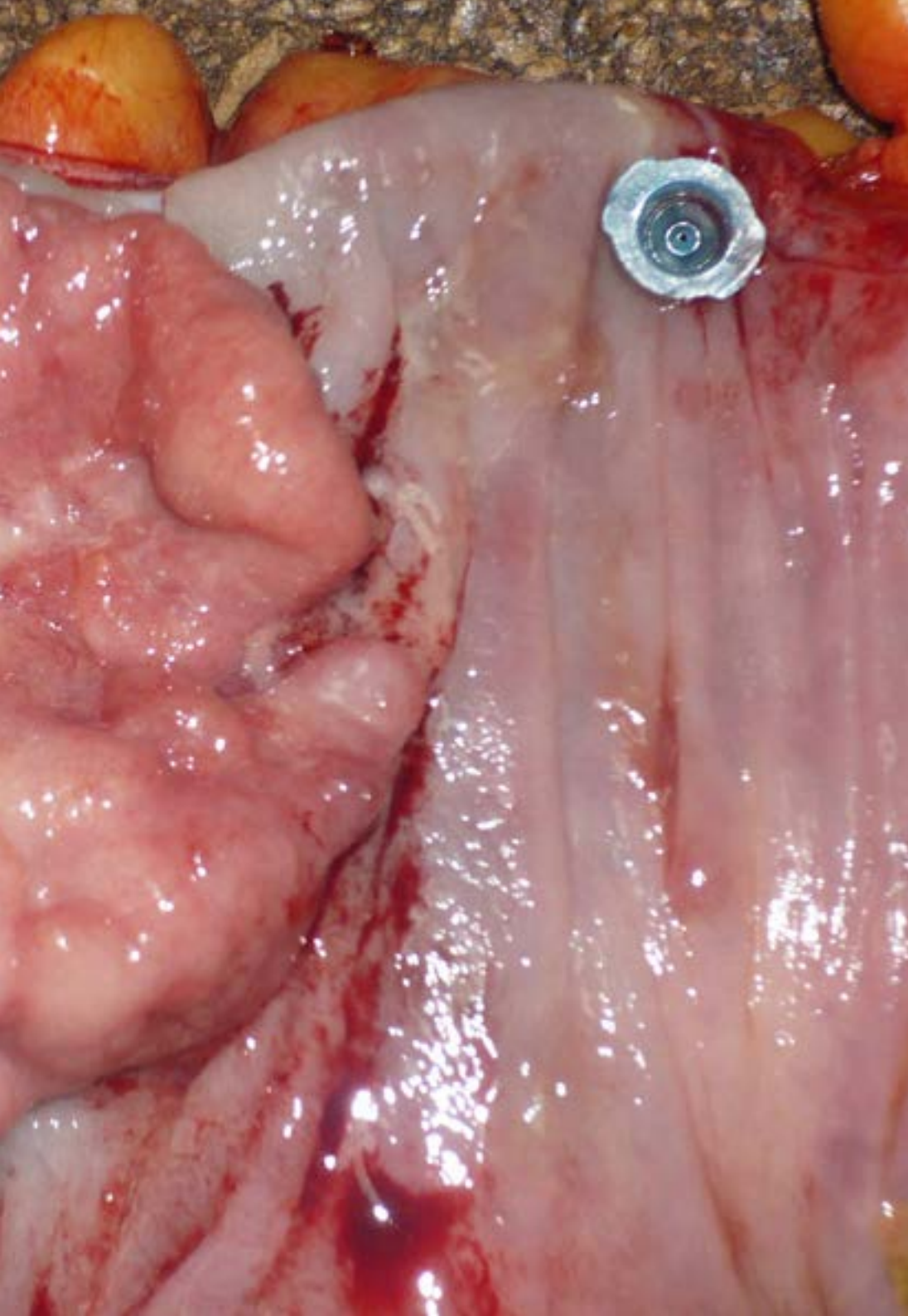
### Module 4. Effet du HPV dans l'oropharynx

- 4.1. Épidémiologie de l'infection oropharyngée à HPV
  - 4.1.1. Charge de la maladie due au HPV
  - 4.1.2. Topographie des lésions oropharyngées
  - 4.1.3. Génotypes les plus courants
  - 4.1.4. Lésions précurseurs associées
  - 4.1.5. Lésions tumorales associées
- 4.2. Histoire naturelle de l'infection oropharyngée à HPV
  - 4.2.1. Voies de l'infection oropharyngée
  - 4.2.2. Rôle du sexe oral
  - 4.2.3. Cofacteurs associés
  - 4.2.4. Condylomes oropharyngés
  - 4.2.5. Intégration virale et oncogenèse dans l'oropharynx

- 4.3. Lésion intra-épithéliale oropharyngée
  - 4.3.1. Développement et topographie de la lésion oropharyngée
  - 4.3.2. Lésions de bas grade
  - 4.3.3. Lésions de haut grade
- 4.4. Dépistage des lésions oropharyngées dues au HPV
  - 4.4.1. Rôle et technique de la cytologie
  - 4.4.2. Rôle et technique du test HPV
  - 4.4.3. Population de dépistage
  - 4.4.4. Stratégies de dépistage
- 4.5. Visualisation des types de lésions oropharyngées dues au HPV
  - 4.5.1. Technique de visualisation
  - 4.5.2. Oropharynx normal et modifications bénignes
  - 4.5.3. Oropharynx avec lésions de bas grade
  - 4.5.4. Oropharynx avec des lésions de haut grade
  - 4.5.5. Biopsie oropharyngée Technique
- 4.6. Traitement des lésions oropharyngées
  - 4.6.1. Concept de traitement d'une lésion oropharyngée
  - 4.6.2. Traitement des condylomes oropharyngés
  - 4.6.3. Prise en charge des lésions intra-épithéliales oropharyngées
  - 4.6.4. Traitement médical
  - 4.6.5. Traitement chirurgical
- 4.7. Le cancer oropharyngé associé au HPV
  - 4.7.1. Prévalence du cancer de l'oropharynx
  - 4.7.2. Facteurs de risque
  - 4.7.3. Symptômes
  - 4.7.4. Techniques de diagnostic
  - 4.7.5. Stadification
  - 4.7.6. Traitement conservateur
  - 4.7.7. Une gestion radicale Chirurgie pour le cancer anal
  - 4.7.8. Suivi après le traitement
  - 4.7.9. Contrôle/dépistage de l'infection par le HPV dans d'autres sites







## Module 5. Effet du HPV sur les organes génitaux externes

### 5.1. Condylomes

#### 5.1.1. Épidémiologie et charge de morbidité

##### 5.1.1.1. Prévalence et types de Condylomata vulvae

##### 5.1.1.2. Prévalence et types de Condylomes vaginaux

##### 5.1.1.3. Prévalence et types de Condylomes sur les organes génitaux masculins

#### 5.1.2. Facteurs de risque des Condylomes

##### 5.1.2.1. Condylomes vulvaires

##### 5.1.2.2. Condylomes vaginaux

##### 5.1.2.3. Condylomes sur les organes génitaux masculins

#### 5.1.3. Dépistage des lésions cervicales dans les condylomes des organes génitaux externes féminins

#### 5.1.4. Traitement médical des condylomes

#### 5.1.5. Traitement chirurgical

##### 5.1.5.1. Ablatif

##### 5.1.5.2. Excision

### 5.2. Néoplasie intraépithéliale vulvaire (VIN)

#### 5.2.1. Épidémiologie et charge de morbidité

#### 5.2.2. Types de VIN

#### 5.2.3. Facteurs de risque liés au VIN

#### 5.2.4. Dépistage du VIN Est-ce faisable?

#### 5.2.5. Gestion du VIN Algorithmes de décision

#### 5.2.6. Gestion de l'attente

#### 5.2.7. Traitement médical

#### 5.2.8. Traitement chirurgical

##### 5.2.8.1. Ablatif

##### 5.2.8.2. Excision

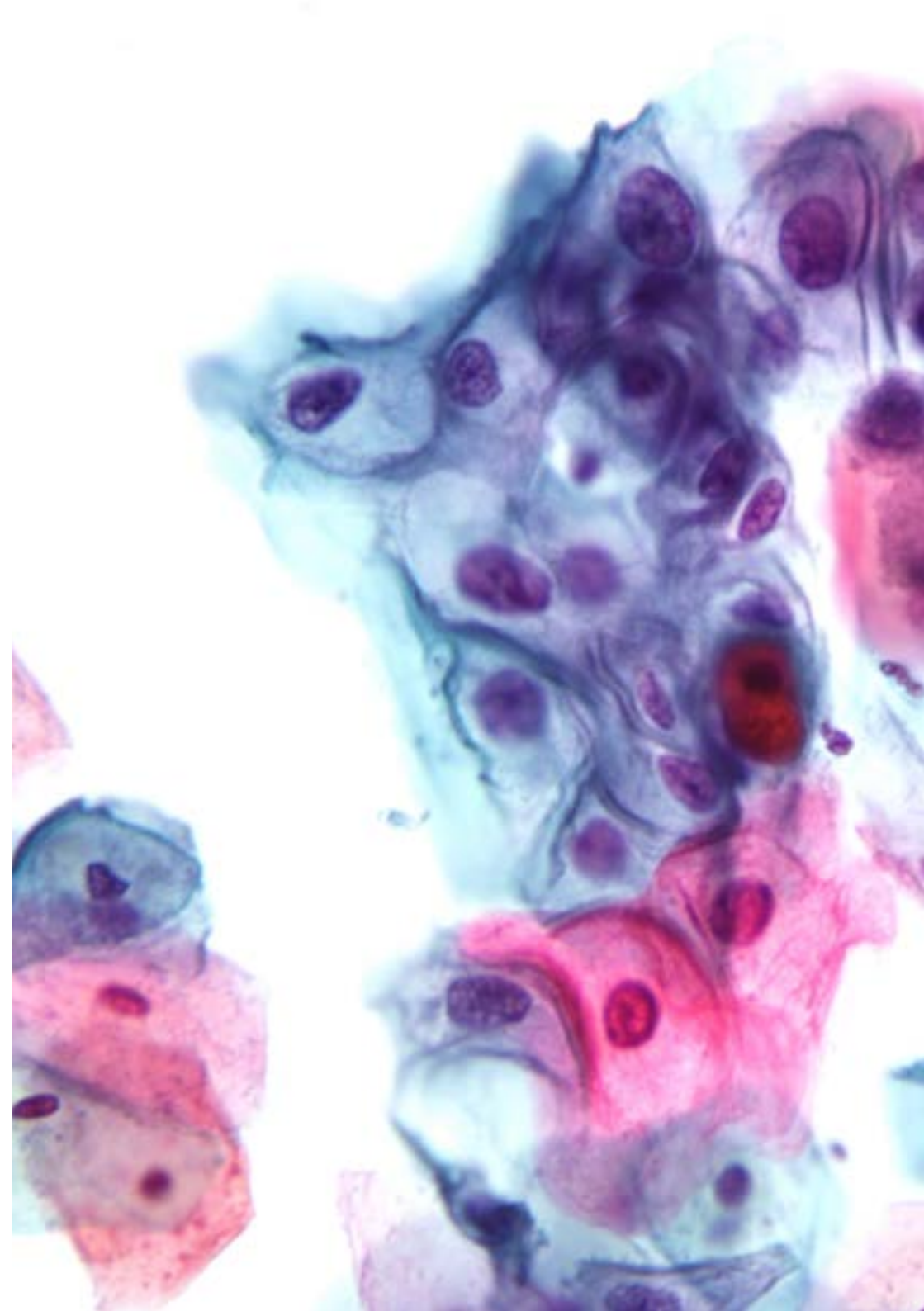
#### 5.2.9. Suivi du VIN

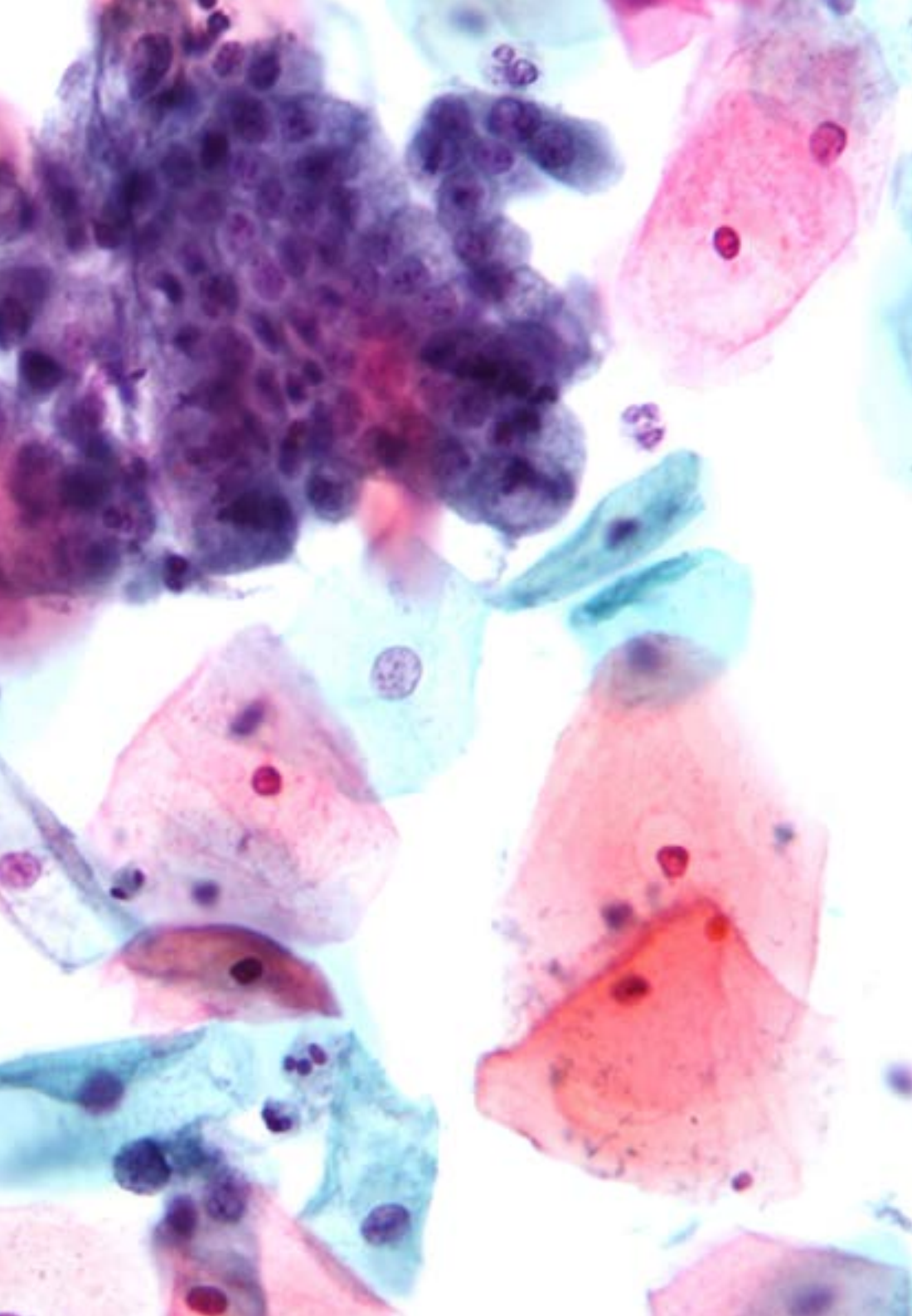
#### 5.2.10. Risque de récurrence et de malignité de la VIN

#### 5.2.11. Cancer de la vulve



- 5.3. Néoplasie intra-épithéliale vaginale
  - 5.3.1. Épidémiologie et charge de morbidité
  - 5.3.2. Types de VAIN
  - 5.3.3. Facteurs de risque liés au VAIN
  - 5.3.4. Dépistage du VAIN Est-ce faisable?
  - 5.3.5. Gestion du VAIN Algorithmes de décision
  - 5.3.6. Gestion de l'attente
  - 5.3.7. Traitement médical.
  - 5.3.8. Traitement chirurgical
    - 5.3.8.1. Ablatif.
    - 5.3.8.2. Excision
  - 5.3.9. Suivi du VAIN
  - 5.3.10. Risque de récurrence et de malignité de la VAIN
  - 5.3.11. Cancer du vagin
- 5.4. Lésions pré-malignes des organes génitaux externes de l'homme (PIN)
  - 5.4.1. Épidémiologie et charge de morbidité
  - 5.4.2. Types de PIN
  - 5.4.3. Facteurs de risque liés au PIN
  - 5.4.4. Dépistage du PIN Est-ce faisable?
  - 5.4.5. Gestion du PIN Algorithmes de décision
  - 5.4.6. Gestion de l'attente
  - 5.4.7. Traitement médical.
  - 5.4.8. Traitement chirurgical
    - 5.4.8.1. Ablatif.
    - 5.4.8.2. Excision
  - 5.4.9. Suivi du PIN
  - 5.4.10. Risque de récurrence et de malignité de la PIN
  - 5.4.11. Cancer du pénis





“ Vous serez encadrés par d'éminents experts en la matière, qui vous guideront et conseilleront tout au long du processus d'apprentissage”

# 05

# Méthodologie

Ce programme de formation offre une manière différente d'apprendre. Notre méthodologie est développée à travers un mode d'apprentissage cyclique: ***le Relearning***.

Ce système d'enseignement s'utilise, notamment, dans les Écoles de Médecine les plus prestigieuses du monde. De plus, il a été considéré comme l'une des méthodologies les plus efficaces par des magazines scientifiques de renom comme par exemple le ***New England Journal of Medicine***.



“

*Découvrez le Relearning, un système qui laisse de côté l'apprentissage linéaire conventionnel au profit des systèmes d'enseignement cycliques: une façon d'apprendre qui a prouvé son énorme efficacité, notamment dans les matières dont la mémorisation est essentielle"*

## À TECH, nous utilisons la méthode des cas

Face à une situation donnée, que doit faire un professionnel? Tout au long du programme, vous serez confronté à de multiples cas cliniques simulés, basés sur des patients réels, dans lesquels vous devrez enquêter, établir des hypothèses et finalement résoudre la situation. Il existe de nombreux faits scientifiques prouvant l'efficacité de cette méthode. Les spécialistes apprennent mieux, plus rapidement et plus durablement dans le temps.

*Avec TECH, vous ferez l'expérience d'une méthode d'apprentissage qui révolutionne les fondements des universités traditionnelles du monde entier.*



Selon le Dr. Gérvas, le cas clinique est la présentation commentée d'un patient, ou d'un groupe de patients, qui devient un "cas", un exemple ou un modèle illustrant une composante clinique particulière, soit en raison de son pouvoir pédagogique, soit en raison de sa singularité ou de sa rareté. Il est essentiel que le cas soit ancré dans la vie professionnelle actuelle, en essayant de recréer les conditions réelles de la pratique professionnelle du médecin.



“

*Saviez-vous que cette méthode a été développée en 1912 à Harvard pour les étudiants en Droit? La méthode des cas consiste à présenter aux apprenants des situations réelles complexes pour qu'ils s'entraînent à prendre des décisions et pour qu'ils soient capables de justifier la manière de les résoudre. En 1924, elle a été établie comme une méthode d'enseignement standard à Harvard"*

L'efficacité de la méthode est justifiée par quatre réalisations clés:

1. Les étudiants qui suivent cette méthode parviennent non seulement à assimiler les concepts, mais aussi à développer leur capacité mentale au moyen d'exercices pour évaluer des situations réelles et appliquer leurs connaissances.
2. L'apprentissage est solidement traduit en compétences pratiques ce qui permet à l'étudiant de mieux s'intégrer dans le monde réel.
3. Grâce à l'utilisation de situations issues de la réalité, on obtient une assimilation plus simple et plus efficace des idées et des concepts.
4. Le sentiment d'efficacité de l'effort fourni devient un stimulus très important pour l'étudiant, qui se traduit par un plus grand intérêt pour l'apprentissage et une augmentation du temps consacré à travailler les cours.



## Relearning Methodology

TECH renforce l'utilisation de la méthode des cas de Harvard avec la meilleure méthodologie d'enseignement 100% en ligne du moment: Relearning.

Cette université est la première au monde à combiner des études de cas cliniques avec un système d'apprentissage 100% en ligne basé sur la répétition, combinant un minimum de 8 éléments différents dans chaque leçon, ce qui constitue une véritable révolution par rapport à la simple étude et analyse de cas.

*Le professionnel apprendra à travers des cas réels et la résolution de situations complexes dans des environnements d'apprentissage simulés. Ces simulations sont développées à l'aide de logiciels de pointe qui facilitent l'apprentissage immersif.*



À la pointe de la pédagogie mondiale, la méthode Relearning a réussi à améliorer le niveau de satisfaction globale des professionnels qui terminent leurs études, par rapport aux indicateurs de qualité de la meilleure université en (Columbia University).

Grâce à cette méthodologie, nous, formation plus de 250.000 médecins avec un succès sans précédent dans toutes les spécialités cliniques, quelle que soit la charge chirurgicale. Notre méthodologie d'enseignement est développée dans un environnement très exigeant, avec un corps étudiant universitaire au profil socio-économique élevé et dont l'âge moyen est de 43,5 ans.

*Le Relearning vous permettra d'apprendre plus facilement et de manière plus productive tout en vous impliquant davantage dans votre spécialisation, en développant un esprit critique, en défendant des arguments et en contrastant les opinions: une équation directe vers le succès.*

Dans notre programme, l'apprentissage n'est pas un processus linéaire mais il se déroule en spirale (nous apprenons, désapprenons, oublions et réapprenons). Par conséquent, ils combinent chacun de ces éléments de manière concentrique.

Selon les normes internationales les plus élevées, la note globale de notre système d'apprentissage est de 8,01.





Dans ce programme, vous aurez accès aux meilleurs supports pédagogiques élaborés spécialement pour vous:



#### Support d'étude

Tous les contenus didactiques sont créés par les spécialistes qui enseignent les cours. Ils ont été conçus en exclusivité pour la formation afin que le développement didactique soit vraiment spécifique et concret.

Ces contenus sont ensuite appliqués au format audiovisuel, pour créer la méthode de travail TECH online. Tout cela, élaboré avec les dernières techniques afin d'offrir des éléments de haute qualité dans chacun des supports qui sont mis à la disposition de l'apprenant.



#### Techniques et procédures chirurgicales en vidéo

TECH rapproche les étudiants des dernières techniques, des dernières avancées pédagogiques et de l'avant-garde des techniques médicales actuelles. Tout cela, à la première personne, expliqué et détaillé rigoureusement pour atteindre une compréhension complète et une assimilation optimale. Et surtout, vous pouvez les regarder autant de fois que vous le souhaitez.



#### Résumés interactifs

Nous présentons les contenus de manière attrayante et dynamique dans des dossiers multimédias comprenant des fichiers audios, des vidéos, des images, des diagrammes et des cartes conceptuelles afin de consolider les connaissances.

Ce système éducatif unique pour la présentation de contenu multimédia a été récompensé par Microsoft en tant que "European Success Story".



#### Bibliographie complémentaire

Articles récents, documents de consensus et directives internationales, entre autres. Dans la bibliothèque virtuelle de TECH, l'étudiant aura accès à tout ce dont il a besoin pour compléter sa formation.







#### Études de cas dirigées par des experts

Un apprentissage efficace doit nécessairement être contextuel. Pour cette raison, TECH présente le développement de cas réels dans lesquels l'expert guidera l'étudiant à travers le développement de la prise en charge et la résolution de différentes situations: une manière claire et directe d'atteindre le plus haut degré de compréhension.



#### Testing & Retesting

Les connaissances de l'étudiant sont périodiquement évaluées et réévaluées tout au long du programme, par le biais d'activités et d'exercices d'évaluation et d'auto-évaluation, afin que l'étudiant puisse vérifier comment il atteint ses objectifs.



#### Cours magistraux

Il existe de nombreux faits scientifiques prouvant l'utilité de l'observation par un tiers expert. La méthode "Learning from an Expert" permet au professionnel de renforcer ses connaissances ainsi que sa mémoire puis lui permet d'avoir davantage confiance en lui concernant la prise de décisions difficiles.



#### Guides d'action rapide

À TECH nous vous proposons les contenus les plus pertinents du cours sous forme de feuilles de travail ou de guides d'action rapide. Un moyen synthétique, pratique et efficace pour vous permettre de progresser dans votre apprentissage.



# 06 Diplôme

Le Certificat Avancé en Effets du VPH vous garantit, en plus de la formation la plus rigoureuse et la plus actuelle, l'accès à un diplôme universitaire de Certificat Avancé délivré par TECH Université Technologique.



“

*Ajoutez à votre Formation un diplôme en  
Traitement des Maladies Rhumatismales  
Pédiatriques: une valeur ajoutée et hautement  
qualifiée pour tout professionnel de la santé"*

Ce **Certificat Avancé en Effets du VPH** contient le programme scientifique le plus complet et le plus actuel du marché.

Après avoir réussi les évaluations, l'étudiant recevra par courrier postal\* avec accusé de réception le diplôme de **Certificat Avancé** par **TECH Université Technologique**.

Le diplôme délivré par **TECH Université Technologique** indiquera la note obtenue lors du Certificat Avancé, et répond aux exigences communément demandées par les bourses d'emploi, les concours et les commissions d'évaluation des carrières professionnelles.

Diplôme: **Certificat Avancé en Effets du VPH**

N.º d'heures officielles: **450 h.**



\*Si l'étudiant souhaite que son diplôme version papier possède l'Apostille de La Haye, TECH EDUCATION fera les démarches nécessaires pour son obtention moyennant un coût supplémentaire.



future  
santé confiance personnes  
éducation information tuteurs  
garantie accréditation enseignement  
institutions technologie apprentissage  
communauté engagement  
service personnalisé innovation  
connaissance présent qualité  
en ligne formation  
développement institutions  
classe virtuelle langues



## Certificat Avancé

### Effets du VPH

- » Modalité: en ligne
- » Durée: 6 mois
- » Qualification: TECH Université Technologique
- » Intensité: 16h/semaine
- » Horaire: à votre rythme
- » Examens: en ligne

# Certificat Avancé

## Effets du VPH

