

Certificat Avancé

Tumeurs Neuroendocrines





Certificat Avancé Tumeurs Neuroendocrines

- » Modalité: en ligne
- » Durée: 6 mois
- » Qualification: TECH Université Technologique
- » Intensité: 16h/semaine
- » Horaire: à votre rythme
- » Examens: en ligne

Accès au site web: www.techtitute.com/fr/medecine/diplome-universite/diplome-universite-tumeurs-neuroendocrines

Sommaire

01

Présentation

page 4

02

Objectifs

page 8

03

Direction de la formation

page 12

04

Structure et contenu

page 20

05

Méthodologie

page 24

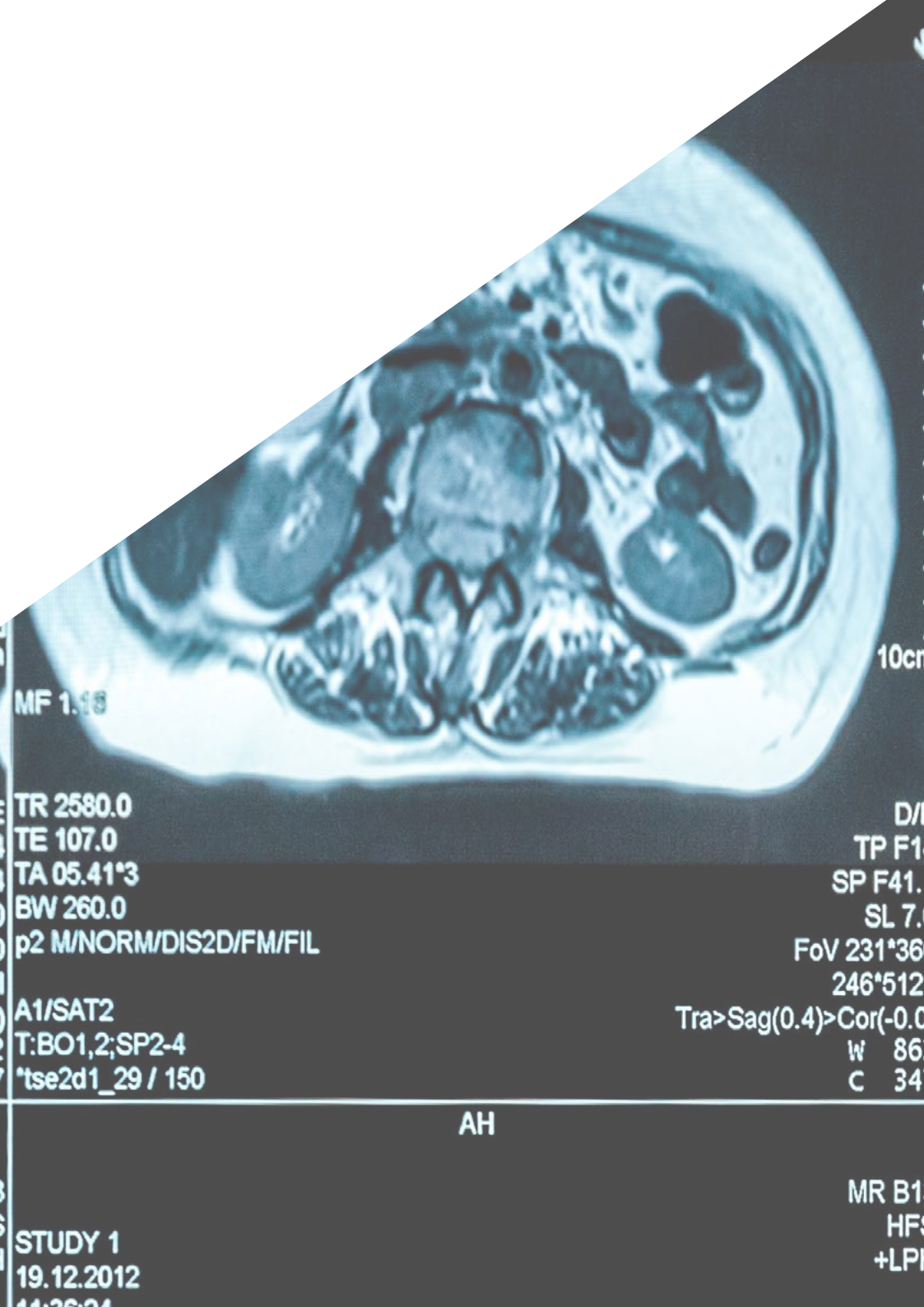
06

Diplôme

page 32

01 Présentation

Bien qu'il s'agisse de tumeurs rares, celles de type neuroendocrinien ont une croissance lente et une survie prolongée, ce qui nécessite des médecins effectuant une surveillance étendue à tous les stades de celle-ci afin d'offrir les meilleurs soins possibles aux patients. L'évolution de chaque tumeur diffère selon les patients, et c'est pourquoi le professionnel de la santé doit avoir une connaissance approfondie de la manière d'aborder chacune d'entre elles. Pour cette raison, TECH a développé un programme complet dans lequel l'étudiant apprendra le diagnostic, le suivi et le traitement chirurgical ou chimiothérapeutique ultérieur, applicable à chaque patient. Grâce à ce programme, qui comporte les dernières découvertes en Oncologie Endocrinienne, l'étudiant disposera d'un avantage décisif pour améliorer sa carrière professionnelle.



MF 1.18
D/E TR 2580.0
TP F14 TE 107.0
SP F33.4 TA 05.41*3
SL 7.0 BW 260.0
FoV 231*360 p2 M/NORM/DIS2D/FM/FIL
246*512 I
Tra>Sag(0.4)>Cor(-0.0) A1/SAT2
W 862 T:BO1,2;SP2-4
C 347 *tse2d1_29 / 150

AH

AH

MR B13
HFS
+LPH

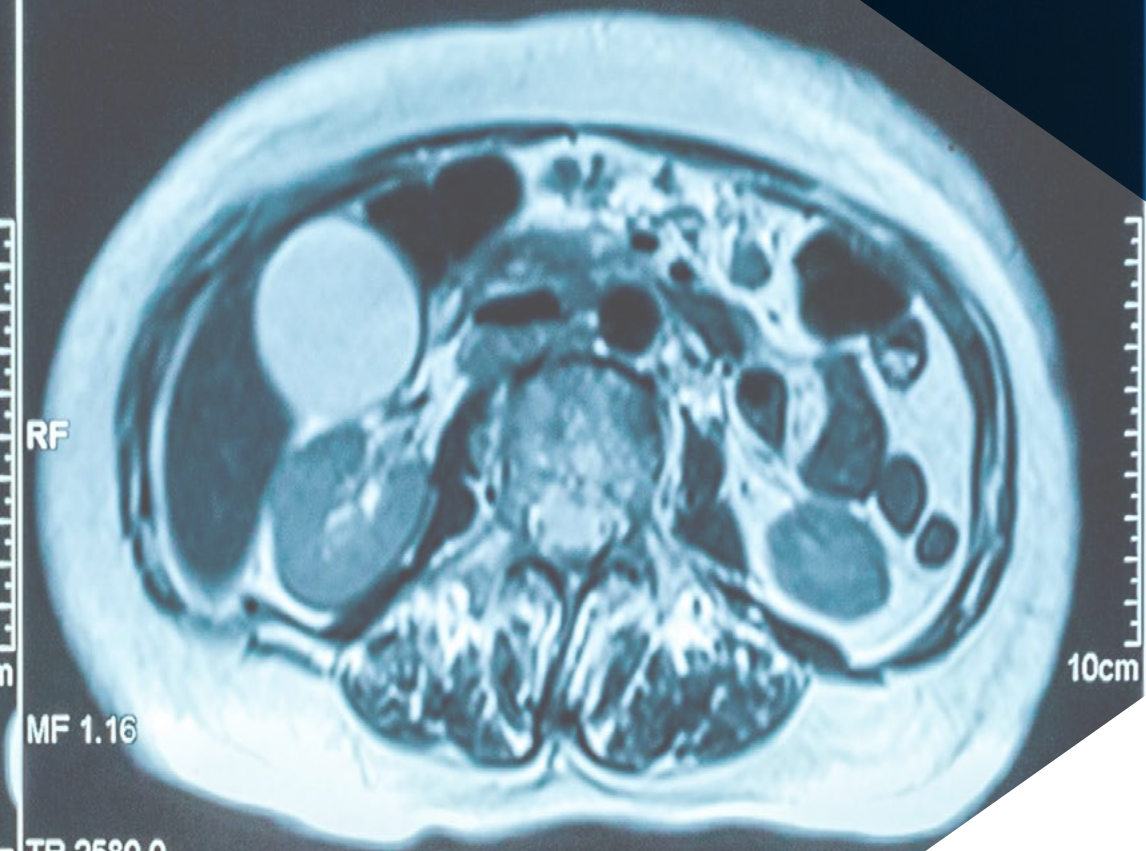
STUDY 1
19.12.2012
11:26:24

D/E TR 2580.0
TP F14 TE 107.0
SP F33.4 TA 05.41*3
SL 7.0 BW 260.0
FoV 231*360 p2 M/NORM/DIS2D/FM/FIL
246*512 I
Tra>Sag(0.4)>Cor(-0.0) A1/SAT2
W 862 T:BO1,2;SP2-4
C 347 *tse2d1_29 / 150

MR B13
HFS
+LPH

STUDY 1
19.12.2012
11:26:24

BY 1
19.12.2012
11:26:24



RF

MF 1.16

TR 2580.0
TE 107.0
TA 05.41*3
BW 260.0
p2 M/NORM/DIS2D/FM/FIL
A1/SAT2
T:BO1,2;SP2-4
*tse2d1_29 / 150



RF

10cm

“

Les patients atteints de tumeurs neuroendocrines auront besoin de professionnels comme vous, compétents et prestigieux grâce à votre effort continu d'actualisation"

Le Système Endocrinien étant particulièrement sensible aux Altérations Nutritionnelles, au Diabète ou à l'Obésité, lorsque ces Complications s'ajoutent à des Questions Oncologiques comme les Tumeurs Carcinoïdes, la prise en charge d'un médecin spécialisé devient cruciale pour le bon traitement du patient.

L'Oncologie Endocrinienne, et plus particulièrement les Tumeurs Neuroendocrines, peuvent être une voie de croissance professionnelle d'un intérêt particulier pour le professionnel, car il s'agit d'un domaine d'expertise dans lequel seuls les médecins ayant les meilleures connaissances peuvent intervenir en raison de la délicatesse de ces affections.

Ce Certificat Avancé en Tumeurs Neuroendocrines de TECH a été conçu en suivant les méthodologies pédagogiques les plus avancées du marché, afin que les étudiants obtiennent non seulement la spécialisation qu'ils souhaitent, mais aussi avec la meilleure qualité et méthodologie.

De plus, ce programme est entièrement en ligne, ce qui libère l'étudiant des contraintes horaires et de déplacements. À TECH, l'étudiant décide du où, quand et comment suivre son programme.

Ce **Certificat Avancé en Tumeurs Neuroendocrines** contient le programme Éducatifs le plus complet et le mieux adapté du marché actuel. Ses caractéristiques les plus importantes sont les suivantes:

- ♦ Le développement d'études de cas présentés par des experts en Oncologie Endocrinologique
- ♦ Son contenu graphique, schématique et éminemment pratique est destiné à fournir des informations scientifiques et sanitaires sur les disciplines médicales indispensables à la pratique professionnelle
- ♦ Des exercices pratiques où le processus d'auto-évaluation est utilisé pour améliorer l'apprentissage
- ♦ Il se concentre sur les méthodologies innovantes
- ♦ Des cours théoriques, des questions à l'expert, des forums de discussion sur des sujets controversés et un travail de réflexion individuel
- ♦ La possibilité d'accéder aux contenus depuis tout appareil fixe ou portable doté d'une connexion à internet



Vous êtes déjà à mi-chemin d'une amélioration professionnelle de qualité. Vous ne le regretterez pas, rejoignez TECH dès à présent et marquez la différence professionnelle"

“

Devenez la référence dans le domaine de l'Oncologie Endocrine avec une spécialisation concernant les différentes tumeurs neuroendocrines”

Le programme comprend dans son corps enseignant, des professionnels du secteur qui apportent à cette formation l'expérience de leur travail, ainsi que des spécialistes reconnus de sociétés de référence et d'universités prestigieuses.

Grâce à son contenu multimédia développé avec les dernières technologies éducatives, les spécialistes bénéficieront d'un apprentissage situé et contextuel. Ainsi, ils se formeront dans un environnement simulé qui leur permettra d'apprendre en immersion et de s'entraîner dans des situations réelles.

La conception de ce programme est basée sur l'Apprentissage par les Problèmes, grâce auquel le professionnel devra essayer de résoudre les différentes situations de pratique professionnelle qui se présentent tout au long de la formation. Pour ce faire, il sera assisté d'un système vidéo interactif innovant créé par des experts reconnus.

Cette spécialisation en oncologie vous permettra d'accéder à un niveau professionnel supérieur, grâce auquel vous côtoierez les meilleurs spécialistes médicaux.

Il n'y aura plus de secrets pour vous lorsqu'il s'agira de traiter tout type de pathologie liée aux Tumeurs Neuroendocrines.



02 Objectifs

La structure des contenus a été conçue par une équipe de professionnels issus des meilleures centres et universités du pays, conscients de l'importance de la formation pour répondre aux besoins des patients. Ainsi, ils se sont engagés à dispenser un enseignement de haute qualité en utilisant les nouvelles technologies éducatives. Grâce aux meilleurs professionnels de l'Oncologie Endocrinienne, l'étudiant est assuré d'avoir accès à un contenu de qualité pour devenir un professionnel émérite.





“

Votre objectif et celui de TECH se rejoignent. Vous serez encadré dès votre inscription par une équipe professionnelle qui ne demande qu'à vous voir évoluer"

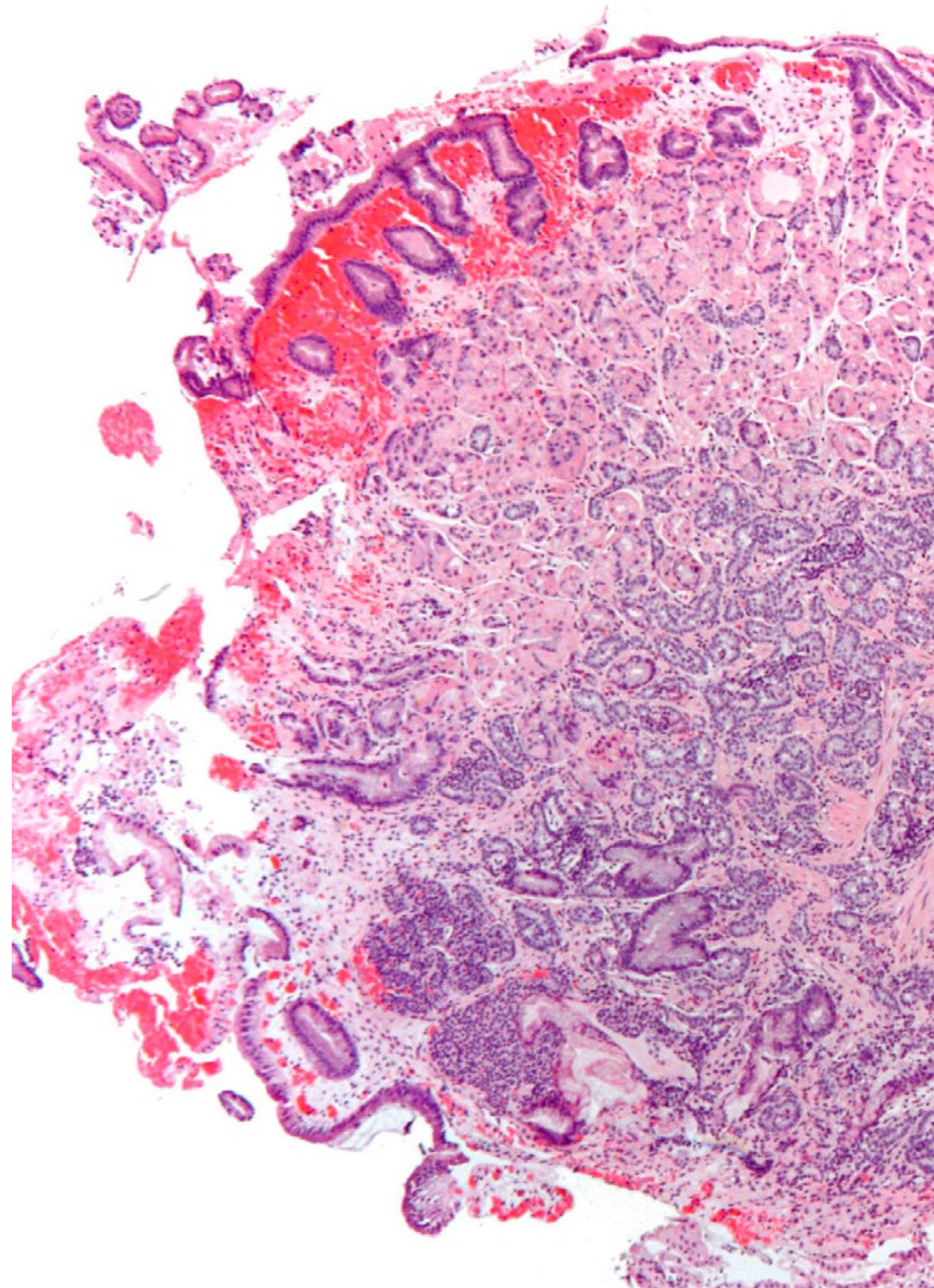


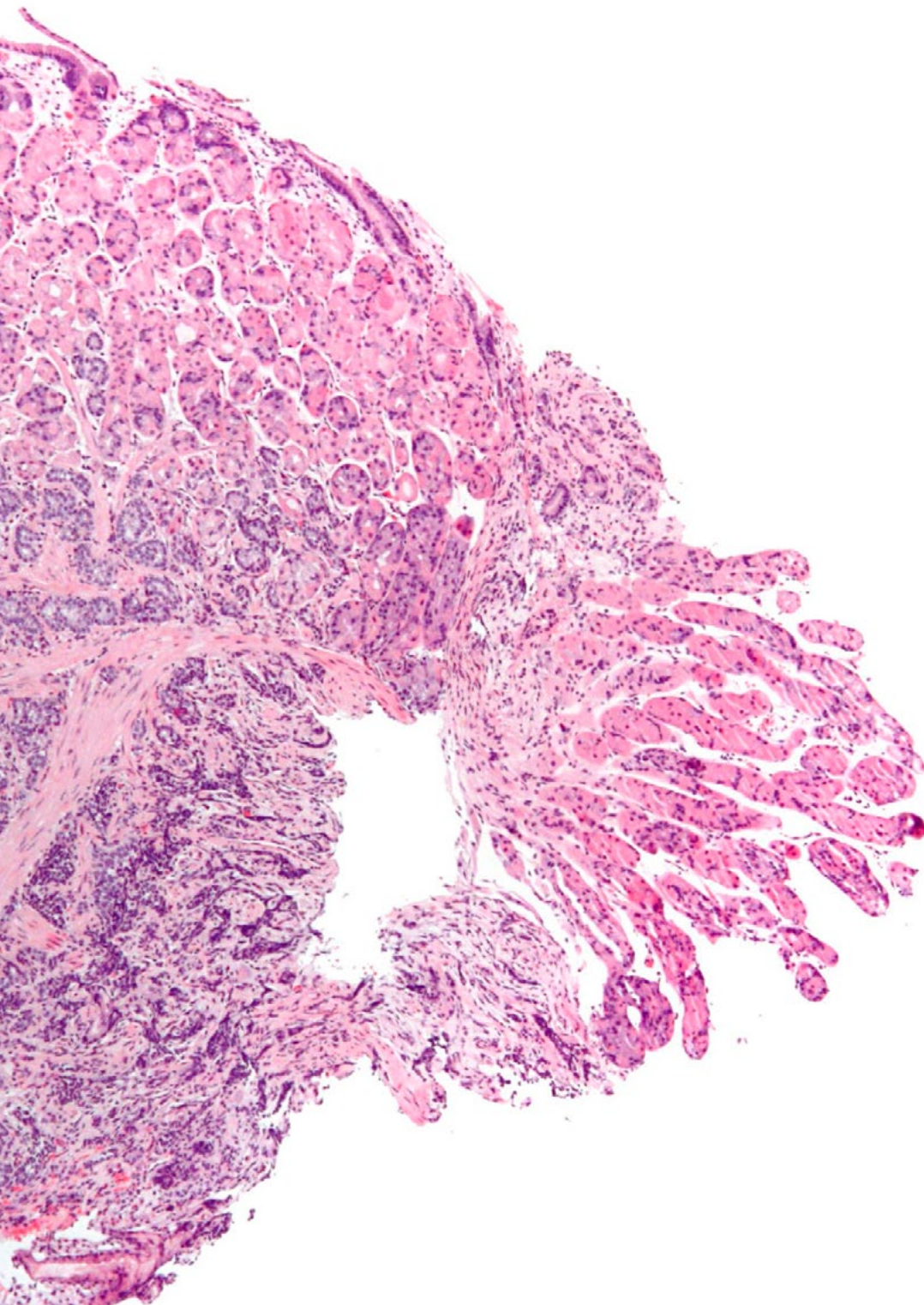
Objectifs généraux

- ♦ Approfondir les Connaissances, le Diagnostic et le Traitement de la Pathologie Oncologique Endocrinienne
- ♦ Faire le point sur les aspects les plus récents du Diagnostic et du Traitement de la Pathologie Oncologique Endocrinienne
- ♦ Développer l'approche multidisciplinaire indispensable à la prise en charge de la Pathologie Oncologique Endocrinienne

“

Saisissez cette opportunité pour être à la pointe de l'Oncologie Endocrinienne grâce à ce Certificat Avancé des Tumeurs Neuroendocrines”





Objectifs spécifiques

Module 1. Tumeurs Gastro-Entéro-Pancréatiques Neuroendocrines (TNEGEP)

- ♦ Approfondir l'épidémiologie et les bases moléculaires et cellulaires du TNEGEP
- ♦ Approfondir le diagnostic, le traitement, le suivi et le pronostic des TNE de différentes localisations: pulmonaire, gastrique, intestinale et appendiculaire

Module 2. TNEGEP Diagnostic anatomique et fonctionnel Traitement de la Maladie Locorégionale

- ♦ Approfondir les connaissances sur le Syndrome Carcinoïde et la Cardiopathie Carcinoïde
- ♦ Approfondir les différents types de Sécrétion Hormonale Ectopique
- ♦ Aborder le diagnostic de TNEGEP: Marqueurs moléculaires, Echoendoscopie, Tests d'imagerie
- ♦ Comprendre le suivi et l'évaluation de la réponse au traitement
- ♦ Comprendre en profondeur les indications pour le traitement des TNEGEP G3

Module 3. Tumeurs Neuroendocrines Gastro-Entéro-Pancréatiques Traitement de la Maladie Avancée

- ♦ Comprendre l'approche de la maladie avancée
- ♦ Connaissance approfondie du traitement chirurgical des maladies avancées
- ♦ Maîtriser les traitements pharmacologiques dans les maladies avancées: Traitements biologiques, thérapies ciblées et immunothérapie
- ♦ Approfondir les connaissances en matière de traitement par radionucléides Theragnosis
- ♦ Approfondir l'Approche Nutritionnelle dont peuvent avoir besoin certains patients atteints de Tumeurs Endocriniennes
- ♦ Développer l'approche multidisciplinaire

03

Direction de la formation

L'étudiant sera encadré par un corps enseignant qui, en plus d'apporter une qualité professionnelle à son contenu didactique, possède également une qualité humaine unique le guider et offrir un soutien, tout au long du programme d'apprentissage.

Grâce à une attention personnalisée, axée sur l'amélioration de toutes les compétences nécessaires dans le domaine des Tumeurs Endocriniennes, l'étudiant sera beaucoup plus près d'atteindre son objectif professionnel auprès de la meilleure équipe pédagogique.



A close-up photograph of a person's head and neck, showing short brown hair and a blue surgical mask covering the lower face. The image is partially obscured by a diagonal white and blue graphic overlay.

“

L'équipe pédagogique de TECH possède l'expérience pédagogique et professionnelle nécessaire pour vous permettre de devenir le meilleur praticien"

Directeur invité international

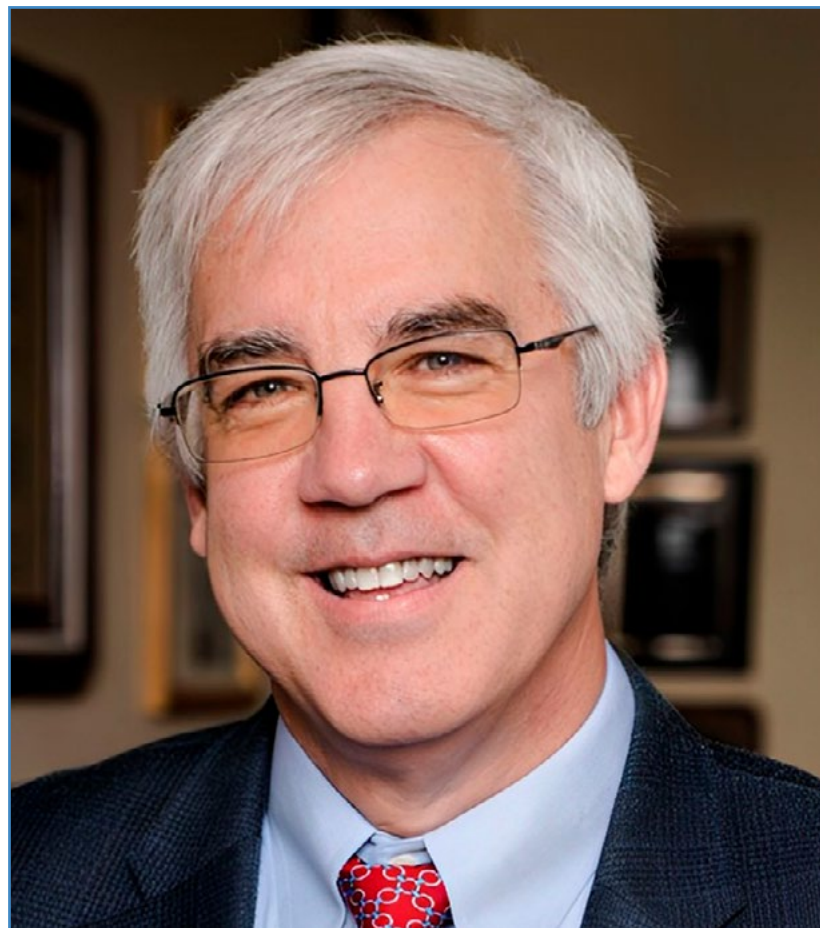
Le docteur R. Michael Tuttle a mené une carrière fructueuse dans le domaine médical de l'Endocrinologie pendant plus de trois décennies. Grâce à ses compétences exceptionnelles, cet expert a reçu de nombreuses récompenses internationales. Il a reçu le Lewis Braverman Lectureship Award de l'Association Américaine de la Thyroïde et le Prix Knoll du Mentor Pharmaceutique de la Société d'Endocrinologie.

Il a également occupé récemment le poste de Directeur Clinique du Service Endocrinien à l'Hôpital Memorial Sloan Kettering. Il est également un collaborateur académique permanent de la Faculté de Médecine de l'Université Cornell à New York.

En outre, le docteur Tuttle s'est distingué au niveau de la recherche clinique. Il a notamment approfondi l'étude du Cancer de la Thyroïde et ses travaux dans ce domaine ont changé le paradigme en termes de traitements différenciés (DTC) pour cette maladie. Avant ses innovations thérapeutiques, tous les patients étaient traités par Thyroïdectomie totale et Iode radioactif (IRA). Cependant, il a été l'un des pionniers de l'utilisation de la Thyroglobuline sérique (Tg) comme indicateur de la présence de DTC résiduelle.

Il a dirigé des études internationales qui ont démontré l'efficacité de la Thyrotropine recombinante (rhTSH) dans la détermination de la Tg stimulée par la TSH. Cela a également permis de stratifier les patients en catégories de risque et de réduire le nombre de radiations ionisantes. Parallèlement à ses analyses moléculaires, ses travaux cliniques ont ouvert un nouveau scénario pour les thérapies à base d'inhibiteurs de multikinases (TKI) pour le CPT résistant à l'iode radioactif.

En outre, il a été consultant auprès du Centre de Contrôle des Maladies pour l'Exposition aux Radiations des Peuples des Iles Marshall, le Projet Hanford Downwinder, et consultant auprès de l'Académie Nationale des Sciences pour les Populations Exposées aux Radiations.



Dr. Tuttle, Michael R.

- Directeur de l'Endocrinologie, au Centre de Cancérologie Memorial Sloan Kettering, à New York, aux États-Unis
- Spécialiste du Cancer de la Thyroïde et de la Thérapie à l'Iode Radioactif
- Conseiller académique de la faculté de Médecine de l'Université de Cornell, New York, New York
- Bourse de Recherche au Centre Médical de l'Armée de Madigan
- Résidence en Endocrinologie Médicale au Centre Médical de l'Armée Dwight David Eisenhower
- Docteur en Médecine de l'Université de Louisville
- Licence en Biologie de l'Université Northern Kentucky
- Membre de :
 - Société d'Endocrinologie
 - Association Américaine de la Thyroïde
 - Association Américaine des Chirurgiens Endocriniens
 - Association Américaine des Endocrinologues Cliniques

“

Grâce à TECH, vous pourrez apprendre avec les meilleurs professionnels du monde”

Direction



Dr Álvarez Escola, María Cristina

- Chef de Section d' Endocrinologie et Nutrition à Hôpital Hôpital Universitaire La Paz
- Conseiller de Résidents dans le Service d' Endocrinologie et Nutrition à Hôpital Hôpital Universitaire La Paz
- Coordinateur du Comité des Tumeurs Endocriniennes de l'Hôpital Universitaire La Paz
- Coordinateur du Comité des Tumeurs hypophysaires du secteur de l'Hôpital Universitaire La Paz
- Coordinatrice du groupe d'étude sur les Neuroendocrinologie de la SENDIMAD
- Membre de la Commission Nationale d'Endocrinologie et de Nutrition, Ministère de la Santé
- Docteur en Médecine et Chirurgie de l'Université d'Alcalá de Henares

Co-Direction



Dr Fernández Martínez, Alberto

- Médecin Adjoint Spécialiste en d'Endocrinologie Générale à l'Hôpital Universitaire de Mostoles
- Spécialiste Adjoint en Endocrinologie et Nutrition à l'hôpital Universitaire La Paz
- Licence en Médecine de l'Université de Barcelone
- Bourse de recherche Postuniversitaire en Neuroendocrinologie au Centre d'Oxford pour le Diabète, l'Endocrinologie et le Métabolisme
- Assistant de l'Équipe d'Endocrinologues responsable des activités éducatives pour les patients diabétiques à l'Association des Diabétiques de Gran Canaria
- Moniteur collaborateur des activités d'éducation sanitaire chez les patients diabétiques



Dr Blanco Carrera, Concepción

- Tutrice de Médecins Résidents en Endocrinologie et Nutrition à l'Hôpital Principe des Asturies
- Médecin Spécialiste en Endocrinologie et Nutrition dans la Zone III des Soins Spécialisés
- Médecin Spécialiste dans le service d'Endocrinologie à l'Hôpital Général d'Albacete
- Docteur en Médecine et Chirurgie de l'Université Autonome de Madrid
- Spécialiste en Endocrinologie et Nutrition formation MIR, Hôpital Porte de Hierro
- Master en Gestion Clinique des Unités de Soins à l'Université Internationale Menéndez Pelayo

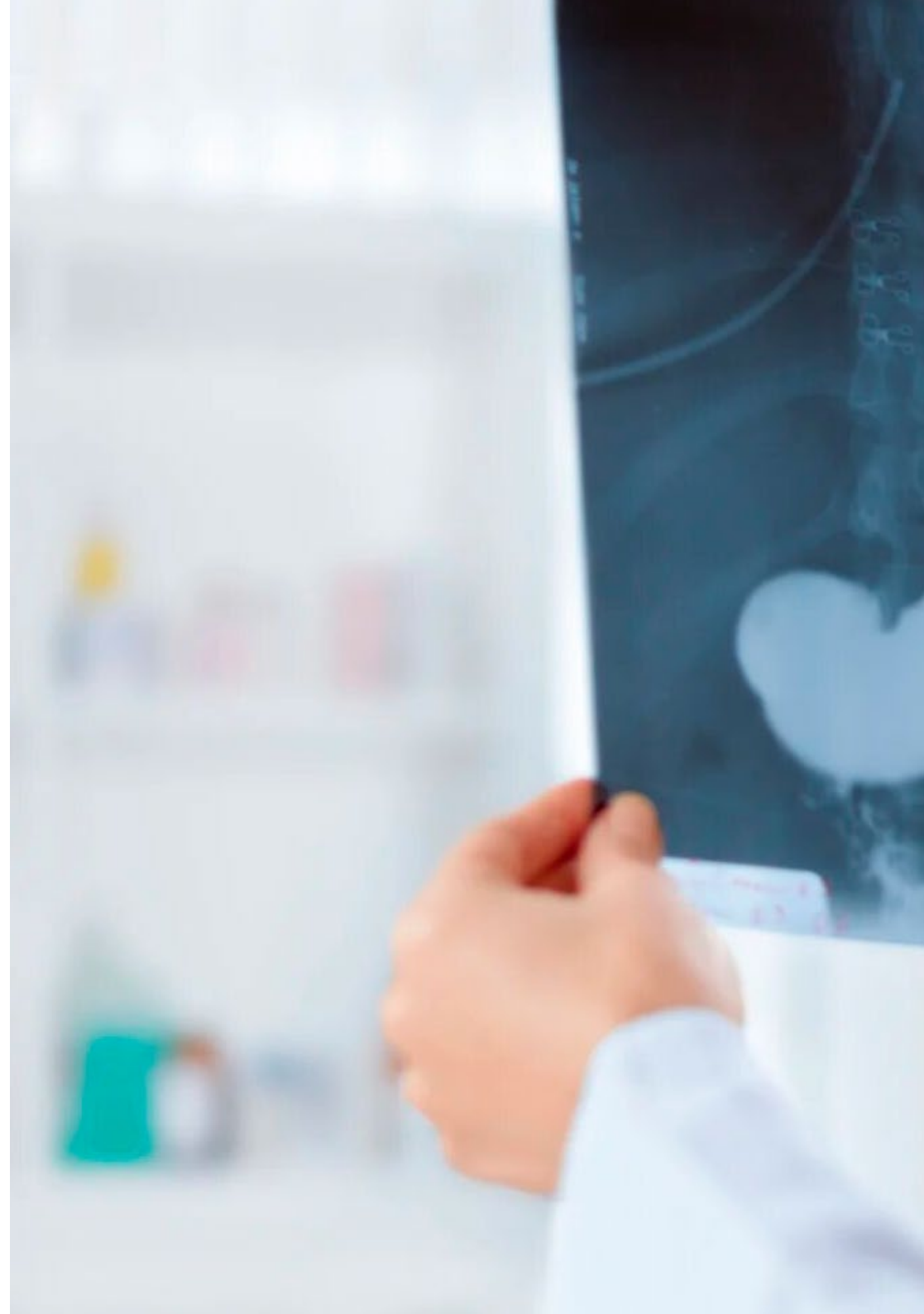
Professeurs

Dr Ángel Díaz, José

- ♦ Spécialiste en Endocrinologie et Nutrition à l'Hôpital Clinique San Carlos de Madrid
- ♦ Vice-président du Groupe Espagnol des Tumeurs Neuroendocriniennes et Endocriniennes (GETNE)
- ♦ Membre du Comité des Tumeurs de l'Hôpital Clinique San Carlos de Madrid
- ♦ Docteur en Médecine et Chirurgie de l'Université de Santiago de Compostela
- ♦ Docteur Interne en Médecine dans l'Université Complutense de Madrid
- ♦ Master en Direction Clinique

Dr Custodio Carretero, Ana Belén

- ♦ Médecin assistant, Service d'Oncologie Médicale, Hôpital Universitaire La Paz
- ♦ Diplômée en Médecine et Chirurgie de l'Université Complutense de Madrid
- ♦ Programme Officiel de Doctorat de Médecine Interne à l'Université Complutense de Madrid
- ♦ Diplôme d'Études Supérieures, Université Complutense de Madrid





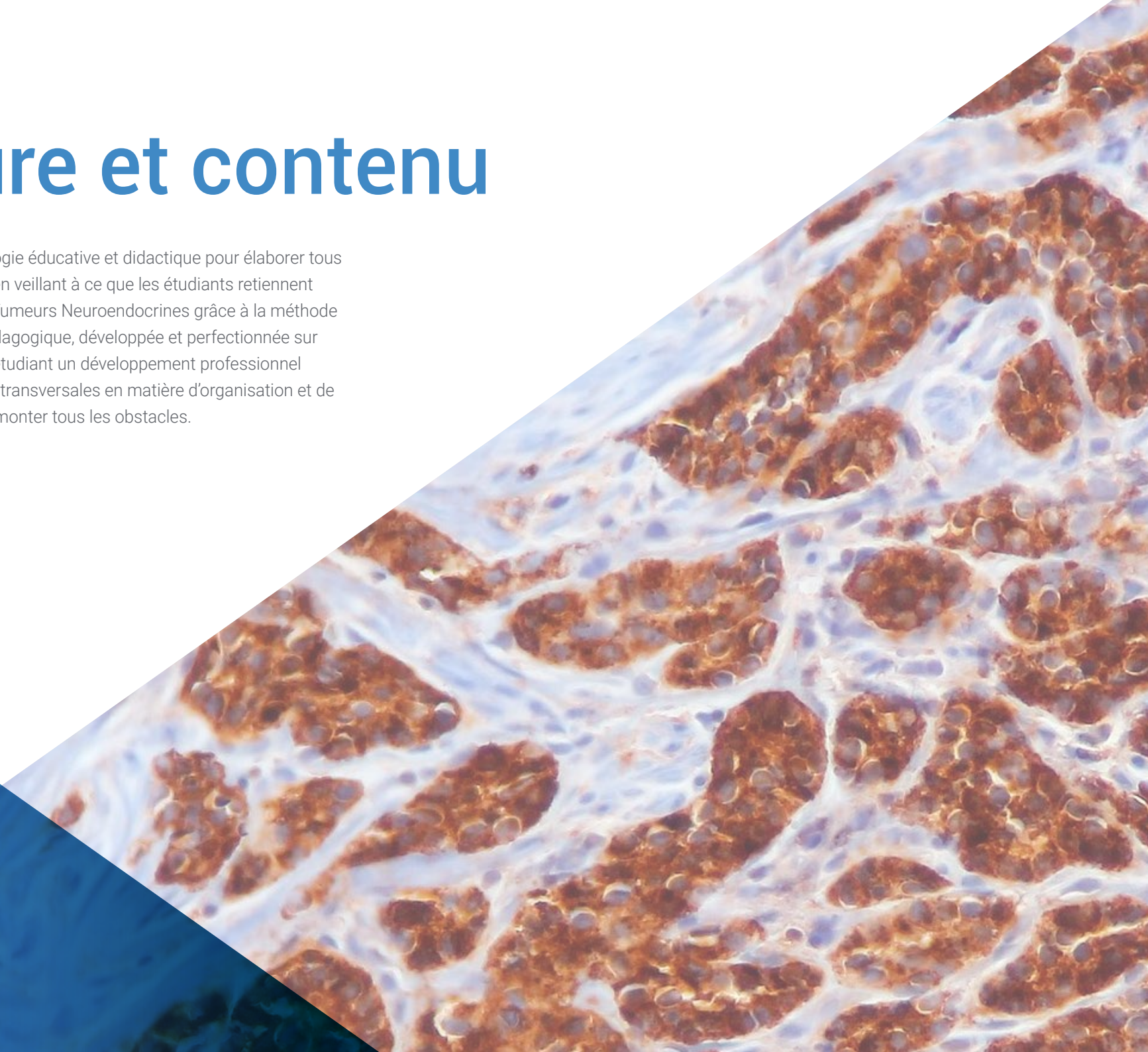
Dr Ayuela García, Susana

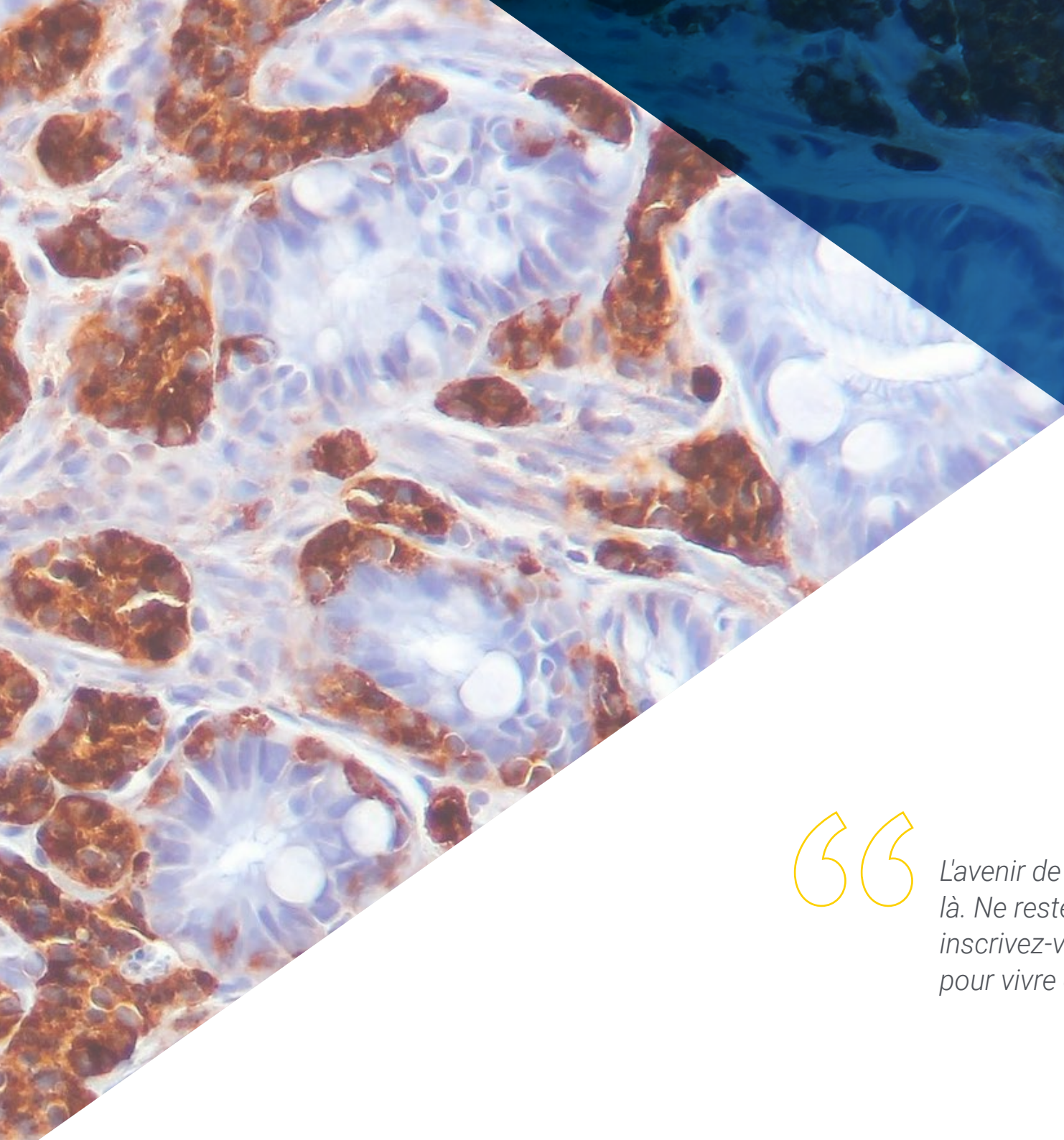
- ♦ Médical Spécialiste en Chirurgie Générale et du Système Digestif, Hépatobiliopancréatique, Hôpital Universitaire La Paz, Madrid
- ♦ Médecin Assistant en chirurgie Générale, Unité de Coloproctologie, Hôpital universitaire La Paz de Madrid
- ♦ Responsable de la Sécurité du Patient au Service de Chirurgie Générale de l'hôpital universitaire La Paz, Madrid
- ♦ Membres du Comité Multidisciplinaire des Tumeurs Neuroendocrines de l'Hôpital Universitaire La Paz, Madrid
- ♦ Diplômé en Médecine et Chirurgie de l'Université Autonome de Madrid
- ♦ Master Universitaire en Évaluation des Dommages Corporels par l'Université Complutense de Madrid

04

Structure et contenu

TECH utilise la meilleure méthodologie éducative et didactique pour élaborer tous les contenus de ses programmes, en veillant à ce que les étudiants retiennent les concepts et les typologies des Tumeurs Neuroendocrines grâce à la méthode du *Relearning*. Cette expérience pédagogique, développée et perfectionnée sur de nombreuses années, assure à l'étudiant un développement professionnel plus performant, des compétences transversales en matière d'organisation et de communication qui l'aideront à surmonter tous les obstacles.





“

L'avenir de l'éducation est déjà là. Ne restez pas en retrait et inscrivez-vous dès aujourd'hui pour vivre cette expérience"

Module 1. Tumeurs Gastro-Entéro-Pancréatiques Neuroendocrines (TNEGEP)

- 1.1. Tumeurs Neuroendocrines Digestives
 - 1.1.1. Épidémiologie
- 1.2. Bases moléculaires et cellulaires
- 1.3. Anatomie pathologique
 - 1.3.1. Systèmes de classification
- 1.4. TNE du poumon et du thymus
- 1.5. TNE gastriques
- 1.6. TNE intestinales TNE d'appendice
- 1.7. TNE pancréatiques non fonctionnelles
- 1.8. Gastrinome
- 1.9. Insulinome
- 1.10. Gucagonoma, Somatostatina, Vipoma Autres tumeurs fonctionnelles

Module 2. TNEGEP. Diagnostic anatomique et fonctionnel Traitement de la Maladie Locorégionale

- 2.1. Syndrome carcinoïde Cardiopathie carcinoïde
- 2.2. Syndromes de sécrétion ectopique d'ACTH et d'autres hormones
- 2.3. Diagnostic et suivi du TNEGEP Marqueurs biologiques
 - 2.3.1. Utilité pour le diagnostic et la surveillance
- 2.4. Diagnostic et suivi du TNEGEP Endoscopie et Ponction par Aspiration à l'Aiguille Fine (PAAF) guidée par Échoendoscopie dans le diagnostic et le suivi des TNEGEP
- 2.5. Diagnostic et suivi du TNEGEP Tests d'imagerie I
 - 2.5.1. Échographie, tomographie par ordinateur, Imagerie par Résonance Magnétique (IRM)
 - 2.5.2. Critères de réponse au traitement (RECIST, Choi, etc.)
- 2.6. Diagnostic et suivi du TNEGEP Autres tests d'imagerie II: Médecine Nucléaire dans le diagnostic et suivi du TNEGEP
- 2.7. Traitement chirurgical des TNE Pulmonaires
- 2.8. Traitement chirurgical des TNE Gastriques
- 2.9. Traitement chirurgical des TNE Intestinales
- 2.10. Traitement chirurgical des TNE Pancréatiques
 - 2.10.1. Traitement des TNE Pancréatiques Non Fonctionnelles découvertes fortuitement: Chirurgie/Suivi
- 2.11. Traitement chirurgical des Tumeurs G3 Traitement chirurgical des MINEN



Module 3. Tumeurs Neuroendocrines Gastro-entéro-pancréatiques Traitement de la Maladie Avancée

- 3.1. Traitement chirurgical de la Maladie Avancée
 - 3.1.1. Indications Traitement chirurgical de la Tumeur Primaire
 - 3.1.2. Traitement chirurgical des Métastases Hépatiques et autres métastases
- 3.2. Traitements Locorégionaux
 - 3.2.1. Embolisation
 - 3.2.2. Radiofréquence
 - 3.2.3. Autres Traitements Locorégionaux
- 3.3. Traitements Biologiques: Analogues de la Somatostatine et autres
- 3.4. Chimiothérapie et Thérapies Ciblées
- 3.5. Theragnosis Traitement par Radionucléides
- 3.6. Séquençage du traitement
- 3.7. Prise en charge Nutritionnel du patient TNEGEP
- 3.8. Importance du Comité des Tumeurs et des Associations de Patients
 - 3.8.1. Approche Multidisciplinaire
 - 3.8.2. Rôle des Associations de Patients



Vous aurez accès à un programme complet et pratique, conçu pour répondre à tous vos besoins"

05 Méthodologie

Ce programme de formation offre une manière différente d'apprendre. Notre méthodologie est développée à travers un mode d'apprentissage cyclique: ***le Relearning***.

Ce système d'enseignement s'utilise, notamment, dans les Écoles de Médecine les plus prestigieuses du monde. De plus, il a été considéré comme l'une des méthodologies les plus efficaces par des magazines scientifiques de renom comme par exemple le ***New England Journal of Medicine***.



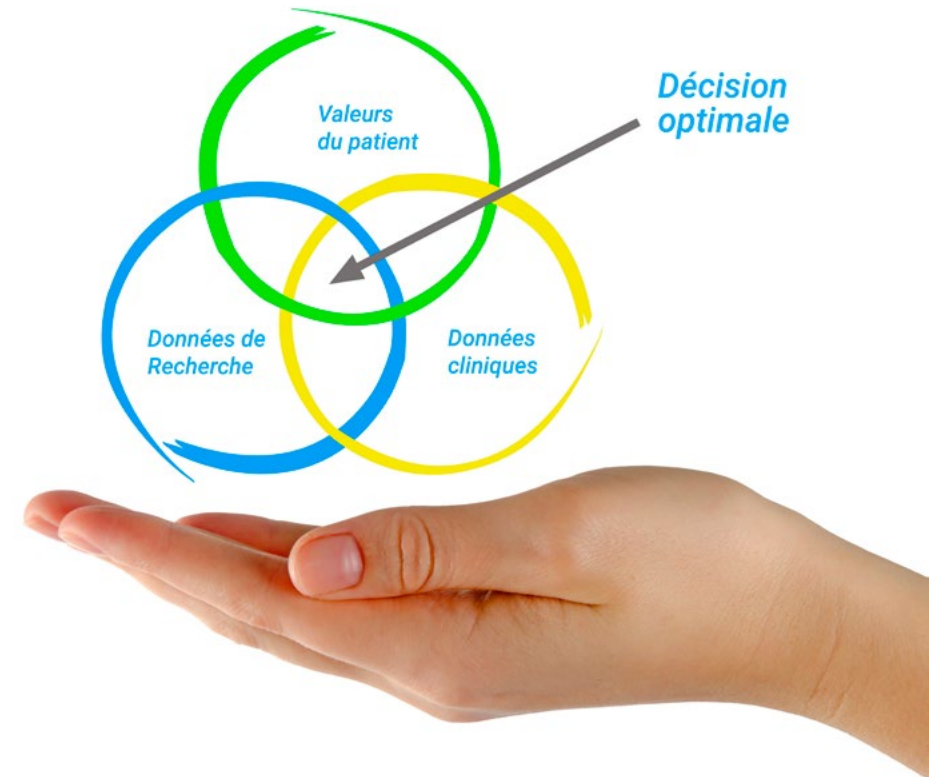
“

Découvrez le Relearning, un système qui laisse de côté l'apprentissage linéaire conventionnel au profit des systèmes d'enseignement cycliques: une façon d'apprendre qui a prouvé son énorme efficacité, notamment dans les matières dont la mémorisation est essentielle"

À TECH, nous utilisons la méthode des cas

Face à une situation donnée, que doit faire un professionnel? Tout au long du programme, vous serez confronté à de multiples cas cliniques simulés, basés sur des patients réels, dans lesquels vous devrez enquêter, établir des hypothèses et finalement résoudre la situation. Il existe de nombreux faits scientifiques prouvant l'efficacité de cette méthode. Les spécialistes apprennent mieux, plus rapidement et plus durablement dans le temps.

Avec TECH, vous ferez l'expérience d'une méthode d'apprentissage qui révolutionne les fondements des universités traditionnelles du monde entier.



Selon le Dr Gérvas, le cas clinique est la présentation commentée d'un patient, ou d'un groupe de patients, qui devient un "cas", un exemple ou un modèle illustrant une composante clinique particulière, soit en raison de son pouvoir pédagogique, soit en raison de sa singularité ou de sa rareté. Il est essentiel que le cas soit ancré dans la vie professionnelle actuelle, en essayant de recréer les conditions réelles de la pratique professionnelle du médecin.

“

Saviez-vous que cette méthode a été développée en 1912 à Harvard pour les étudiants en Droit? La méthode des cas consiste à présenter aux apprenants des situations réelles complexes pour qu'ils s'entraînent à prendre des décisions et pour qu'ils soient capables de justifier la manière de les résoudre. En 1924, elle a été établie comme une méthode d'enseignement standard à Harvard"

L'efficacité de la méthode est justifiée par quatre réalisations clés:

1. Les étudiants qui suivent cette méthode parviennent non seulement à assimiler les concepts, mais aussi à développer leur capacité mentale au moyen d'exercices pour évaluer des situations réelles et appliquer leurs connaissances.
2. L'apprentissage est solidement traduit en compétences pratiques ce qui permet à l'étudiant de mieux s'intégrer dans le monde réel.
3. Grâce à l'utilisation de situations issues de la réalité, on obtient une assimilation plus simple et plus efficace des idées et des concepts.
4. Le sentiment d'efficacité de l'effort fourni devient un stimulus très important pour l'étudiant, qui se traduit par un plus grand intérêt pour l'apprentissage et une augmentation du temps consacré à travailler les cours.



Relearning Methodology

TECH renforce l'utilisation de la méthode des cas avec la meilleure méthodologie d'enseignement 100% en ligne du moment: Relearning.

Cette université est la première au monde à combiner des études de cas cliniques avec un système d'apprentissage 100% en ligne basé sur la répétition, combinant un minimum de 8 éléments différents dans chaque leçon, ce qui constitue une véritable révolution par rapport à la simple étude et analyse de cas.

Le professionnel apprendra à travers des cas réels et la résolution de situations complexes dans des environnements d'apprentissage simulés. Ces simulations sont développées à l'aide de logiciels de pointe qui facilitent l'apprentissage immersif.



À la pointe de la pédagogie mondiale, la méthode Relearning a réussi à améliorer le niveau de satisfaction globale des professionnels qui terminent leurs études, par rapport aux indicateurs de qualité de la meilleure université en (Columbia University).

Grâce à cette méthodologie, nous, formation plus de 250.000 médecins avec un succès sans précédent dans toutes les spécialités cliniques, quelle que soit la charge chirurgicale. Notre méthodologie d'enseignement est développée dans un environnement très exigeant, avec un corps étudiant universitaire au profil socio-économique élevé et dont l'âge moyen est de 43,5 ans.

Le Relearning vous permettra d'apprendre plus facilement et de manière plus productive tout en vous impliquant davantage dans votre spécialisation, en développant un esprit critique, en défendant des arguments et en contrastant les opinions: une équation directe vers le succès.

Dans notre programme, l'apprentissage n'est pas un processus linéaire mais il se déroule en spirale (nous apprenons, désapprenons, oublions et réapprenons). Par conséquent, ils combinent chacun de ces éléments de manière concentrique.

Selon les normes internationales les plus élevées, la note globale de notre système d'apprentissage est de 8,01.



Dans ce programme, vous aurez accès aux meilleurs supports pédagogiques élaborés spécialement pour vous:



Support d'étude

Tous les contenus didactiques sont créés par les spécialistes qui enseignent les cours. Ils ont été conçus en exclusivité pour la formation afin que le développement didactique soit vraiment spécifique et concret.

Ces contenus sont ensuite appliqués au format audiovisuel, pour créer la méthode de travail TECH online. Tout cela, élaboré avec les dernières techniques afin d'offrir des éléments de haute qualité dans chacun des supports qui sont mis à la disposition de l'apprenant.



Techniques et procédures chirurgicales en vidéo

TECH rapproche les étudiants des dernières techniques, des dernières avancées pédagogiques et de l'avant-garde des techniques médicales actuelles. Tout cela, à la première personne, expliqué et détaillé rigoureusement pour atteindre une compréhension complète et une assimilation optimale. Et surtout, vous pouvez les regarder autant de fois que vous le souhaitez.



Résumés interactifs

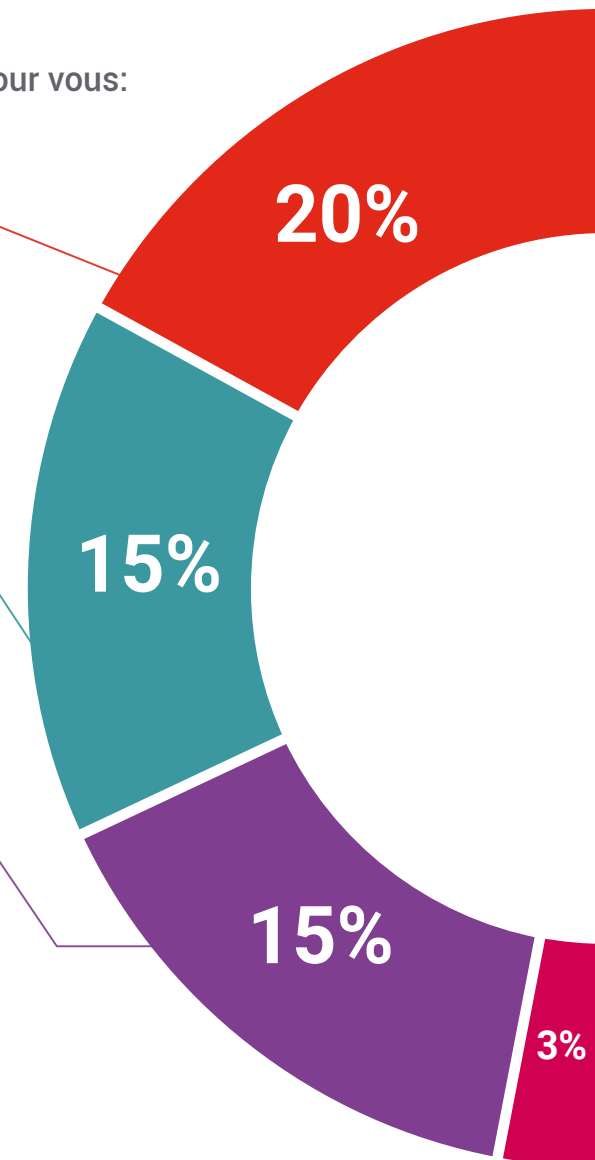
Nous présentons les contenus de manière attrayante et dynamique dans des dossiers multimédias comprenant des fichiers audios, des vidéos, des images, des diagrammes et des cartes conceptuelles afin de consolider les connaissances.

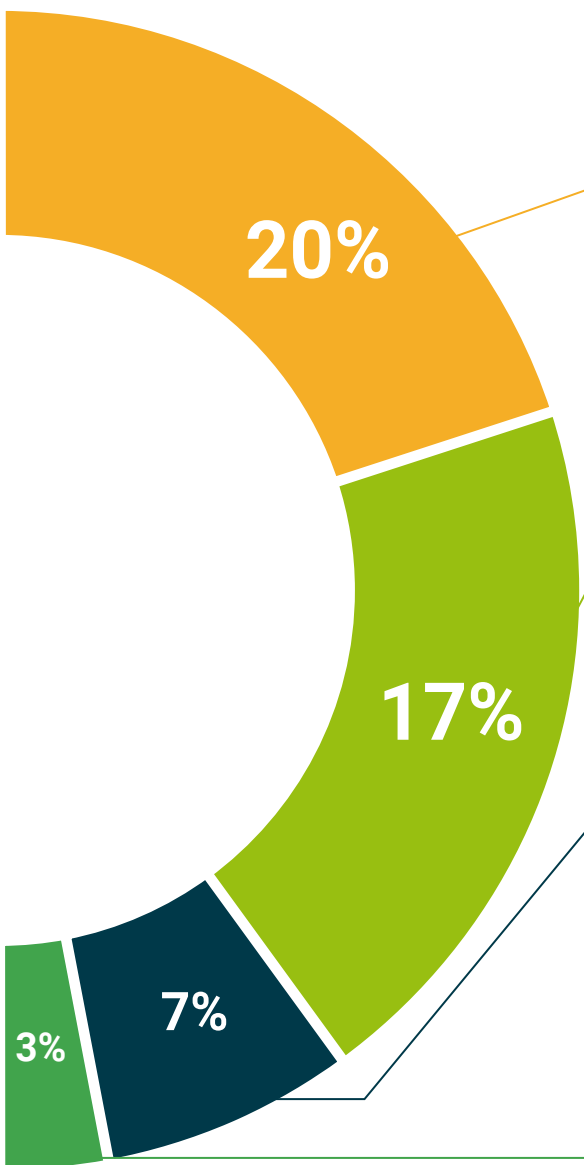
Ce système éducatif unique pour la présentation de contenu multimédia a été récompensé par Microsoft en tant que "European Success Story".



Bibliographie complémentaire

Articles récents, documents de consensus et directives internationales, entre autres. Dans la bibliothèque virtuelle de TECH, l'étudiant aura accès à tout ce dont il a besoin pour compléter sa formation.





Études de cas dirigées par des experts

Un apprentissage efficace doit nécessairement être contextuel. Pour cette raison, TECH présente le développement de cas réels dans lesquels l'expert guidera l'étudiant à travers le développement de la prise en charge et la résolution de différentes situations: une manière claire et directe d'atteindre le plus haut degré de compréhension.



Testing & Retesting

Les connaissances de l'étudiant sont périodiquement évaluées et réévaluées tout au long du programme, par le biais d'activités et d'exercices d'évaluation et d'auto-évaluation, afin que l'étudiant puisse vérifier comment il atteint ses objectifs.



Cours magistraux

Il existe de nombreux faits scientifiques prouvant l'utilité de l'observation par un tiers expert. La méthode "Learning from an Expert" permet au professionnel de renforcer ses connaissances ainsi que sa mémoire puis lui permet d'avoir davantage confiance en lui concernant la prise de décisions difficiles.



Guides d'action rapide

À TECH nous vous proposons les contenus les plus pertinents du cours sous forme de feuilles de travail ou de guides d'action rapide. Un moyen synthétique, pratique et efficace pour vous permettre de progresser dans votre apprentissage.



06 Diplôme

Le Certificat Avancé en Tumeurs Neuroendocrines vous garantit, en plus de la formation la plus rigoureuse et la plus actuelle, l'accès à un diplôme universitaire de Certificat Avancé délivré par TECH Université Technologique.



“

*Réussissez ce programme et recevez
votre diplôme sans avoir à vous
soucier des déplacements ou des
démarches administratives inutiles”*

Ce **Certificat Avancé en Tumeurs Neuroendocrines** contient le programme scientifique le plus complet et le plus actuel du marché.

Après avoir réussi les évaluations, l'étudiant recevra par courrier postal* avec accusé de réception le diplôme de **Certificat Avancé** par **TECH Université technologique**.

Le diplôme délivré par **TECH Université Technologique** indiquera la note obtenue lors du Certificat Avancé, et répond aux exigences communément demandées par les bourses d'emploi, les concours et les commissions d'évaluation des carrières professionnelles.

Diplôme: **Certificat Avancé en Tumeurs Neuroendocrines**

N° d'heures officielles: **450 h.**



*Si l'étudiant souhaite que son diplôme version papier possède l'Apostille de La Haye, TECH EDUCATION fera les démarches nécessaires pour son obtention moyennant un coût supplémentaire.

future

santé confiance personnes

éducation information tuteurs

garantie accréditation enseignement

institutions technologie apprentissage

communauté engagement

service personnalisé innovation

connaissance présent qualité

en ligne formation

développement institutions

classe virtuelle langues

tech université
technologique

Certificat Avancé

Tumeurs Neuroendocrines

- » Modalité: en ligne
- » Durée: 6 mois
- » Qualification: TECH Université Technologique
- » Intensité: 16h/semaine
- » Horaire: à votre rythme
- » Examens: en ligne

Certificat Avancé

Tumeurs Neuroendocrines

