

Certificat Avancé

Principaux Troubles Psychotiques





tech université
technologique

Certificat Avancé Principaux Troubles Psychotiques

- » Modalité: en ligne
- » Durée: 6 mois
- » Qualification: TECH Université Technologique
- » Horaire: à votre rythme
- » Examens: en ligne

Acceso web: www.techtute.com/fr/medecine/diplome-universite/diplome-universite-principaux-troubles-psychotiques

Sommaire

01

Présentation

Page 4

02

Objectifs

Page 8

03

Direction de la formation

Page 12

04

Structure et contenu

Page 16

05

Méthodologie

Page 20

06

Diplôme

Page 28

01

Présentation

Bien que la prévalence du Trouble Délirant soit faible, il s'agit d'une pathologie dont l'incidence est élevée dans les services d'Urgence. Les patients souffrant de cette maladie représentent un véritable défi pour les médecins en raison de la grande difficulté d'un diagnostic précoce. En effet, les malades ont souvent des croyances qu'ils estiment raisonnables et ne recherchent donc pas d'aide professionnelle. Il est donc important que les spécialistes disposent des connaissances les plus récentes et appliquent les méthodologies les plus innovatrices pour le traitement de ces personnes. Dans ce contexte, TECH a développé un programme complet destiné aux psychiatres qui souhaitent enrichir leur pratique des dernières avancées scientifiques dans ce domaine. De plus, ce programme est enseigné à l'aide du système novateur *Relearning*.



“

Vous étudierez le Syndrome de la Catatonie en profondeur et serez en mesure d'appliquer les thérapies les plus appropriées après avoir terminé ce parcours académique TECH”

Les adolescents constituent un groupe à risque vulnérable en termes d'épisodes psychotiques. En ce sens, les enfants montrent souvent des signes de maladie mentale par des actions telles que l'isolement, la diminution de l'intérêt pour les activités ou des changements de personnalité. Il est donc essentiel que les médecins détectent ces cas à un stade précoce et appliquent les traitements appropriés afin d'améliorer leur pronostic à long terme. Il s'agit toutefois d'une tâche complexe qui requiert un haut degré de spécialisation de la part du personnel soignant.

Afin d'approfondir ce sujet, TECH propose un programme dédié au trouble psychotique aigu chez les mineurs. Sous la supervision d'une équipe d'enseignants expérimentés, le programme couvre à la fois les aspects prodromiques et cliniques des formes aiguës. En outre, le matériel didactique traite en détail de l'influence de l'abus de substances sur le début et le développement de la maladie. Le programme couvre également d'autres pathologies telles que la Catatonie, en insistant sur ses manifestations et son diagnostic différentiel. Ainsi, les diplômés aborderont les traitements pharmacologiques et psychothérapeutiques des principaux troubles psychotiques.

Pour étayer ces contenus, la méthodologie de ce programme renforce sa nature innovante. TECH offre un environnement éducatif 100% en ligne, adapté aux besoins des professionnels occupés qui cherchent à faire progresser leur carrière. Également, la méthodologie du *Relearning* est utilisée, basée sur la répétition de concepts clés pour fixer les connaissances et faciliter l'apprentissage. Ainsi, la combinaison de la flexibilité et d'une approche pédagogique solide le rend très accessible. Les étudiants auront également accès à une bibliothèque remplie de ressources multimédias dans différents formats audiovisuels tels que des résumés interactifs, des vidéos explicatives, des photographies, des études de cas et des infographies.

Ce **Certificat Avancé en Principaux Troubles Psychotiques** contient le programme scientifique le plus complet et le plus actualisé du marché. Ses caractéristiques sont les suivantes:

- Le développement de cas présentés par des experts en Troubles Psychotiques
- Les contenus graphiques, schématiques et éminemment pratiques avec lesquels ils sont conçus fournissent des informations scientifiques et sanitaires essentielles à la pratique professionnelle
- Exercices pratiques permettant de réaliser le processus d'auto-évaluation afin d'améliorer l'apprentissage
- L'accent mis sur les méthodologies innovantes
- Les cours théoriques, questions à l'expert, forums de discussion sur des sujets controversés et le travail de réflexion individuel
- La disponibilité de l'accès au contenu à partir de n'importe quel appareil fixe ou portable doté d'une connexion à l'internet



Vous voulez exploiter au maximum l'approche psychothérapeutique? Réalisez-le en 450 heures avec cette formation universitaire pionnière 100% en ligne"

“

Ce Certificat Avancé abordera les principaux progrès en matière de Troubles Délirants et vous permettra de traiter ces cas de manière efficace”

Le programme comprend, dans son corps enseignant, des professionnels du secteur qui apportent à cette formation l'expérience de leur travail, ainsi que des spécialistes reconnus de grandes sociétés et d'universités prestigieuses.

Son contenu multimédia, développé avec les dernières technologies éducatives, permettra au professionnel un apprentissage situé et contextuel, c'est-à-dire, un environnement simulé qui fournira une formation immersive programmée pour s'entraîner dans des situations réelles.

La conception de ce programme est axée sur l'Apprentissage par les Problèmes, grâce auquel le professionnel doit essayer de résoudre les différentes situations de la pratique professionnelle qui se présentent tout au long du programme. Pour ce faire, l'étudiant sera assisté d'un innovant système de vidéos interactives, créé par des experts reconnus.

Une expérience académique unique, clé et décisive pour stimuler votre développement professionnel.

Grâce au système Relearning utilisé par TECH, vous réduirez les longues heures d'étude et de mémorisation.



02

Objectifs

Ce programme permettra aux experts en santé mentale de mettre à jour leurs connaissances sur les principaux troubles psychotiques. La formation dotera également les étudiants des outils les plus avancés sur le marché de la santé pour l'approche psychothérapeutique des troubles psychotiques aigus et transitoires. En retour, les diplômés appliqueront à leurs traitements les nouvelles approches d'intervention dans la réhabilitation de la schizophrénie.



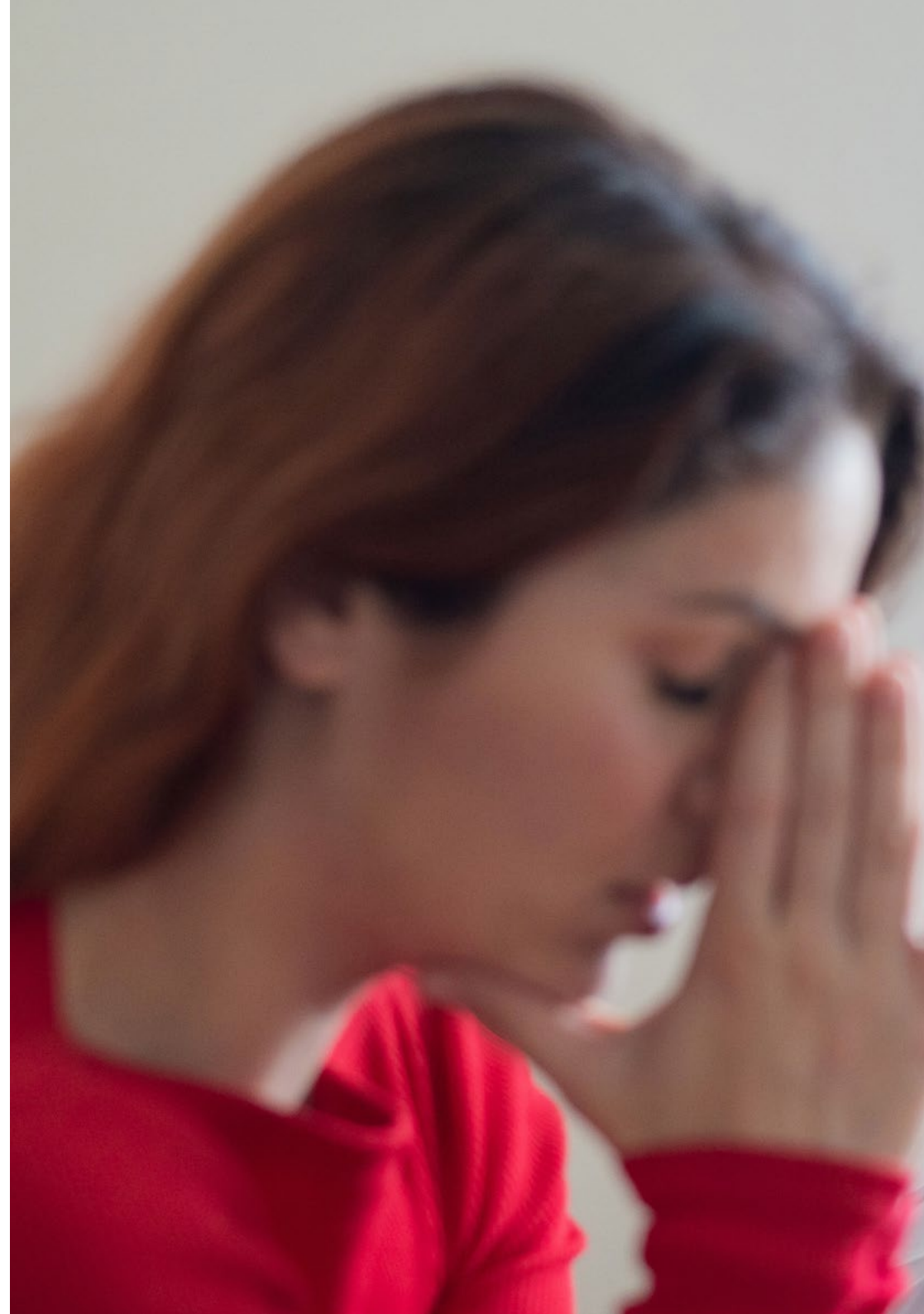
“

Comme il s'agit d' un Certificat Avancé 100% en ligne, vous pourrez combiner vos études avec le reste de vos activités quotidiennes”



Objectifs généraux

- ♦ Examiner la classification actuelle des Troubles Psychotiques dans les différents manuels: DSM-5 et CIM-11
- ♦ Renforcer les aspects cliniques fondamentaux des troubles psychotiques
- ♦ Comprendre l'évolution des troubles psychotiques dans le temps
- ♦ Identifier les différents types de troubles psychotiques, leurs caractéristiques cliniques et leur diagnostic
- ♦ Approfondir les différentes techniques de diagnostic et leurs nouveautés dans les troubles psychotiques
- ♦ Réaliser une démarche diagnostique correcte des troubles psychotiques
- ♦ Maîtriser les différentes approches pharmacologiques et psychothérapeutiques des Troubles psychotiques
- ♦ Détailler et comprendre l'influence bio-psycho-sociale des Troubles psychotiques dans l'enfance, la jeunesse, l'âge adulte et les personnes âgées
- ♦ Connaître les nouvelles approches d'intervention dans la réhabilitation de la Schizophrénie et des troubles psychotiques
- ♦ Approfondir les nouvelles lignes de recherche scientifique sur les troubles psychotiques





Objectifs spécifiques

Module 1. Le trouble délirant

- ♦ Actualiser les différents sous-types de troubles psychotiques.
- ♦ Connaître les aspects les plus pertinents du point de vue de l'évolution des Troubles du spectre Psychotique
- ♦ Aborder le diagnostic différentiel des Troubles Psychotiques.

Module 2. Trouble psychotique aigu et transitoire

- ♦ Maitriser le domaine pharmacologique et ses nouveautés dans les troubles psychotiques.
- ♦ Approfondir les tests complémentaires pour un diagnostic correct des Troubles Psychotiques
- ♦ Découvrir l'approche psychothérapeutique des troubles psychotiques

Module 3. Autres formes de psychose

- ♦ Réaliser une exploration psychopathologique adéquate des troubles psychotiques
- ♦ Approfondir l'évolution des différents Troubles Psychotiques
- ♦ Connaître le pronostic des différents Troubles Psychotiques
- ♦ Connaître l'approche multidisciplinaire des Troubles Psychotiques



L'objectif principal de TECH est d'aider nos étudiants à atteindre l'excellence académique et professionnelle. Ne manquez pas cette occasion!"

03

Direction de la formation

Le corps enseignant de ce programme est composé d'éminents professionnels soigneusement sélectionnés par TECH. Cette équipe se distingue par sa connaissance approfondie des Troubles Psychotiques. Ils disposent également d'une vaste expérience professionnelle après avoir travaillé dans des hôpitaux renommés. Grâce à cela, les ressources didactiques de cette formation offrent les outils les plus modernes du marché des technologies de la santé. De cette façon, le programme garantit que les diplômés possèdent des connaissances actualisées et pertinentes pour les appliquer dans leurs procédures avec effet immédiat.





“

*Un corps enseignant d'élite composé
des meilleurs spécialistes sera à votre
disposition sur cet itinéraire académique”*

Direction



Dr Soto Laguna, Marta

- ♦ Psychiatre Spécialisée en Troubles de l' Anxiété
- ♦ Psychiatre au Centre Médical Enova
- ♦ Auteure et co-auteure de chapitres de livres en Psychiatrie
- ♦ Co-auteure d'articles des revues scientifiques
- ♦ Intervenante dans des congrès et des conférences dans sa spécialité
- ♦ Master en Psychiatrie Légale de l'Université Complutense de Madrid

Professeurs

Dr Bullón Sáez, Alberto

- ♦ Médecin Spécialiste en Psychiatrie à la Clinique López Ibor
- ♦ Psychiatre à l'Unité d'Hospitalisation Trouble Mental Grave et Troubles Psychotiques dans la Clinique López Ibor
- ♦ Président de la Société Espagnole de Résidents en Psychiatrie
- ♦ Délégué International dans la Fédération Européenne des Stagiaires en Psychiatrie (EFPT)
- ♦ Master Interuniversitaire d'Initiation à la Recherche en Santé Mentale de l'Université Complutense de Madrid
- ♦ Master en Psychopharmacologie à l'Universités de Valence
- ♦ Expert en Biostatistique à l'Université Européenne Miguel de Cervantes
- ♦ Expert en Trouble Bipolaire de l'Université de Barcelone
- ♦ Diplôme en Médecine à l'Université Européenne

“

Profitez de l'occasion pour vous informer sur les derniers développements dans ce domaine afin de les appliquer à votre pratique quotidienne"

04

Structure et contenu

Ce programme est conçu par une équipe d'enseignants de haut niveau, qui a structuré le programme en 3 modules. Ainsi, le programme se concentrera sur le trouble délirant, en tenant compte de son épidémiologie et de sa situation actuelle. Le programme abordera également d'autres entités psychotiques, en mettant l'accent sur le trouble schizo-affectif. À cet égard, les questions liées au pronostic et à l'impact du traitement sur les résultats seront abordées.





“

Il comprend des cas cliniques afin de rapprocher le développement du programme au plus près de la réalité des soins médicaux”

Module 1. Le trouble délirant

- 1.1. Classification actuelle dans le DSM-V et changements par rapport aux autres éditions
- 1.2. Les différentes connotations du trouble délirant jusqu'au XXI^e siècle
 - 1.2.1. L'épidémiologie et ses chiffres actuels
- 1.3. Caractéristiques cliniques du trouble délirant
 - 1.3.1. Classification des différents sous-types des troubles délirants
- 1.4. Modalités de diagnostic du trouble délirant
- 1.5. Evolution du trouble
 - 1.5.1. Pronostic en fonction des tranches d'âge
- 1.6. Répercussion vitale et qualité de vie des patients atteints de troubles délirants
- 1.7. Propositions pour un traitement pharmacologique
 - 1.7.1. La conscience de la maladie chez le patient
- 1.8. Approche psychothérapeutique et stratégies de réhabilitation
- 1.9. Le trouble délirant dans les différentes étapes de la vie
- 1.10. Avancées scientifiques du trouble délirant
 - 1.10.1. Etudes et situation actuelle

Module 2. Trouble psychotique aigu et transitoire

- 2.1. Conceptualisation et évolution nosologique jusqu'à aujourd'hui
- 2.2. Épidémiologie et situation actuelle
- 2.3. Prodromes et manifestations cliniques des formes aiguës
- 2.4. Diagnostic et diagnostic différentiel
- 2.5. Cours et pronostic
 - 2.5.1. Facteurs de risque et de protection dans son évolution
- 2.6. Le genre et ses différentes présentations dans cette entité psychotique
- 2.7. Influence de la consommation de substances psychoactives sur son apparition et son développement
 - 2.7.1. Études et avis d'experts sur le sujet
- 2.8. Troubles psychotiques aigus chez les adolescents
 - 2.8.1. Connotations et implications futures
- 2.9. Approche pharmacologique
 - 2.9.1. Impact du traitement à court, moyen et long terme
- 2.10. Approche psychothérapeutique
 - 2.10.1. Aspects pertinents des nouvelles approches



Module 3. Autres formes de psychose

- 3.1. Le trouble schizo-affectif (TSA) et son évolution dans la classification jusqu'au DSM
 - 3.1.1. Aétiopathogénie du TSA
 - 3.1.2. Épidémiologie
- 3.2. TSA: caractéristiques cliniques et évolution
- 3.3. Diagnostic et diagnostic différentiel des TSA
- 3.4. Approche des TSA
 - 3.4.1. Pharmacologique
 - 3.4.2. Psychothérapeutique
 - 3.4.3. Pronostic
- 3.5. Le trouble schizophréniforme
 - 3.5.1. Épidémiologie
 - 3.5.2. Aspects cliniques et diagnostics
- 3.6. Evolution du trouble schizophréniforme
 - 3.6.1. Pronostic
- 3.7. Traitement du trouble schizophréniforme
 - 3.7.1. Pharmacologique
 - 3.7.2. Aspects psychothérapeutiques
- 3.8. La catatonie
 - 3.8.1. Facteurs étiologiques
 - 3.8.2. Manifestations cliniques
- 3.9. Diagnostic de la catatonie
 - 3.9.1. Diagnostic différentiel de la catatonie
- 3.10. Évolution de la catatonie
 - 3.10.1. Pronostic de la catatonie



TECH vous propose un Certificat Avancé universitaire unique qui vous aidera, en 6 mois seulement, à faire un grand pas dans votre profession. Inscrivez-vous dès maintenant!"

05

Méthodologie

Ce programme de formation offre une manière différente d'apprendre. Notre méthodologie est développée à travers un mode d'apprentissage cyclique: ***le Relearning***.

Ce système d'enseignement s'utilise, notamment, dans les Écoles de Médecine les plus prestigieuses du monde. De plus, il a été considéré comme l'une des méthodologies les plus efficaces par des magazines scientifiques de renom comme par exemple le ***New England Journal of Medicine***.



“

Découvrez le Relearning, un système qui laisse de côté l'apprentissage linéaire conventionnel au profit des systèmes d'enseignement cycliques: une façon d'apprendre qui a prouvé son énorme efficacité, notamment dans les matières dont la mémorisation est essentielle"

À TECH, nous utilisons la méthode des cas

Face à une situation donnée, que doit faire un professionnel? Tout au long du programme, vous serez confronté à de multiples cas cliniques simulés, basés sur des patients réels, dans lesquels vous devrez enquêter, établir des hypothèses et finalement résoudre la situation. Il existe de nombreux faits scientifiques prouvant l'efficacité de cette méthode. Les spécialistes apprennent mieux, plus rapidement et plus durablement dans le temps.

Avec TECH, vous ferez l'expérience d'une méthode d'apprentissage qui révolutionne les fondements des universités traditionnelles du monde entier.



Selon le Dr Gérvas, le cas clinique est la présentation commentée d'un patient, ou d'un groupe de patients, qui devient un "cas", un exemple ou un modèle illustrant une composante clinique particulière, soit en raison de son pouvoir pédagogique, soit en raison de sa singularité ou de sa rareté. Il est essentiel que le cas soit ancré dans la vie professionnelle actuelle, en essayant de recréer les conditions réelles de la pratique professionnelle du médecin.

“

Saviez-vous que cette méthode a été développée en 1912 à Harvard pour les étudiants en Droit? La méthode des cas consiste à présenter aux apprenants des situations réelles complexes pour qu'ils s'entraînent à prendre des décisions et pour qu'ils soient capables de justifier la manière de les résoudre. En 1924, elle a été établie comme une méthode d'enseignement standard à Harvard"

L'efficacité de la méthode est justifiée par quatre réalisations clés:

1. Les étudiants qui suivent cette méthode parviennent non seulement à assimiler les concepts, mais aussi à développer leur capacité mentale au moyen d'exercices pour évaluer des situations réelles et appliquer leurs connaissances.
2. L'apprentissage est solidement traduit en compétences pratiques ce qui permet à l'étudiant de mieux s'intégrer dans le monde réel.
3. Grâce à l'utilisation de situations issues de la réalité, on obtient une assimilation plus simple et plus efficace des idées et des concepts.
4. Le sentiment d'efficacité de l'effort fourni devient un stimulus très important pour l'étudiant, qui se traduit par un plus grand intérêt pour l'apprentissage et une augmentation du temps consacré à travailler les cours.



Relearning Methodology

TECH renforce l'utilisation de la méthode des cas avec la meilleure méthodologie d'enseignement 100% en ligne du moment: Relearning.

Cette université est la première au monde à combiner des études de cas cliniques avec un système d'apprentissage 100% en ligne basé sur la répétition, combinant un minimum de 8 éléments différents dans chaque leçon, ce qui constitue une véritable révolution par rapport à la simple étude et analyse de cas.

Le professionnel apprendra à travers des cas réels et la résolution de situations complexes dans des environnements d'apprentissage simulés. Ces simulations sont développées à l'aide de logiciels de pointe qui facilitent l'apprentissage immersif.



À la pointe de la pédagogie mondiale, la méthode Relearning a réussi à améliorer le niveau de satisfaction globale des professionnels qui terminent leurs études, par rapport aux indicateurs de qualité de la meilleure université en (Columbia University).

Grâce à cette méthodologie, nous, formation plus de 250.000 médecins avec un succès sans précédent dans toutes les spécialités cliniques, quelle que soit la charge chirurgicale. Notre méthodologie d'enseignement est développée dans un environnement très exigeant, avec un corps étudiant universitaire au profil socio-économique élevé et dont l'âge moyen est de 43,5 ans.

Le Relearning vous permettra d'apprendre plus facilement et de manière plus productive tout en vous impliquant davantage dans votre spécialisation, en développant un esprit critique, en défendant des arguments et en contrastant les opinions: une équation directe vers le succès.

Dans notre programme, l'apprentissage n'est pas un processus linéaire mais il se déroule en spirale (nous apprenons, désapprenons, oublions et réapprenons). Par conséquent, ils combinent chacun de ces éléments de manière concentrique.

Selon les normes internationales les plus élevées, la note globale de notre système d'apprentissage est de 8,01.



Dans ce programme, vous aurez accès aux meilleurs supports pédagogiques élaborés spécialement pour vous:



Support d'étude

Tous les contenus didactiques sont créés par les spécialistes qui enseignent les cours. Ils ont été conçus en exclusivité pour la formation afin que le développement didactique soit vraiment spécifique et concret.

Ces contenus sont ensuite appliqués au format audiovisuel, pour créer la méthode de travail TECH online. Tout cela, élaboré avec les dernières techniques afin d'offrir des éléments de haute qualité dans chacun des supports qui sont mis à la disposition de l'apprenant.



Techniques et procédures chirurgicales en vidéo

TECH rapproche les étudiants des dernières techniques, des dernières avancées pédagogiques et de l'avant-garde des techniques médicales actuelles. Tout cela, à la première personne, expliqué et détaillé rigoureusement pour atteindre une compréhension complète et une assimilation optimale. Et surtout, vous pouvez les regarder autant de fois que vous le souhaitez.



Résumés interactifs

Nous présentons les contenus de manière attrayante et dynamique dans des dossiers multimédias comprenant des fichiers audios, des vidéos, des images, des diagrammes et des cartes conceptuelles afin de consolider les connaissances.

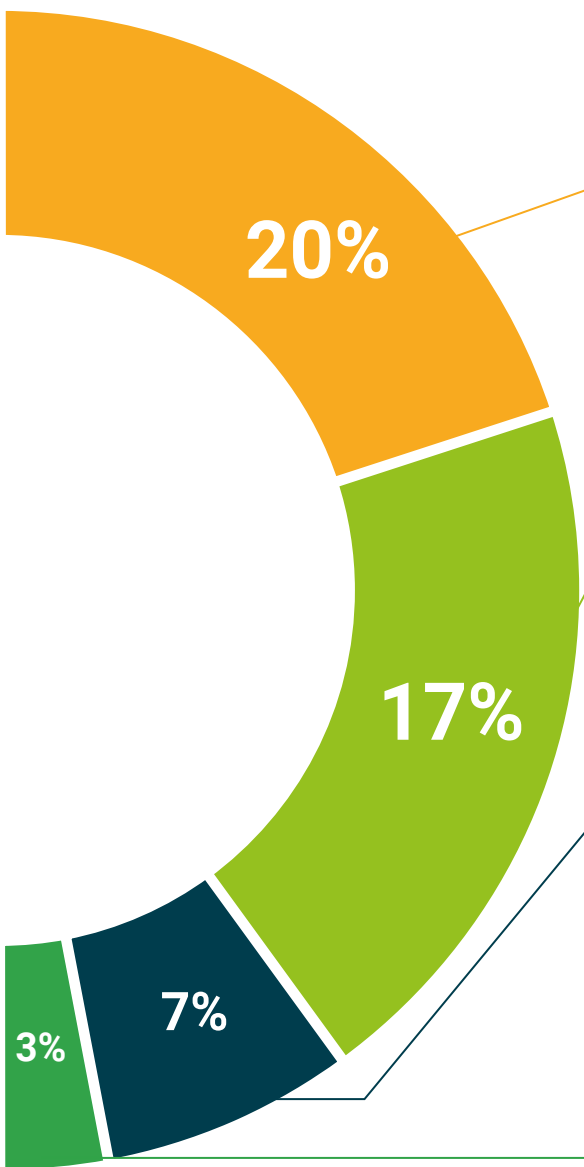
Ce système éducatif unique pour la présentation de contenu multimédia a été récompensé par Microsoft en tant que "European Success Story".



Bibliographie complémentaire

Articles récents, documents de consensus et directives internationales, entre autres. Dans la bibliothèque virtuelle de TECH, l'étudiant aura accès à tout ce dont il a besoin pour compléter sa formation.





Études de cas dirigées par des experts

Un apprentissage efficace doit nécessairement être contextuel. Pour cette raison, TECH présente le développement de cas réels dans lesquels l'expert guidera l'étudiant à travers le développement de la prise en charge et la résolution de différentes situations: une manière claire et directe d'atteindre le plus haut degré de compréhension.



Testing & Retesting

Les connaissances de l'étudiant sont périodiquement évaluées et réévaluées tout au long du programme, par le biais d'activités et d'exercices d'évaluation et d'auto-évaluation, afin que l'étudiant puisse vérifier comment il atteint ses objectifs.



Cours magistraux

Il existe de nombreux faits scientifiques prouvant l'utilité de l'observation par un tiers expert. La méthode "Learning from an Expert" permet au professionnel de renforcer ses connaissances ainsi que sa mémoire puis lui permet d'avoir davantage confiance en lui concernant la prise de décisions difficiles.



Guides d'action rapide

À TECH nous vous proposons les contenus les plus pertinents du cours sous forme de feuilles de travail ou de guides d'action rapide. Un moyen synthétique, pratique et efficace pour vous permettre de progresser dans votre apprentissage.



06 Diplôme

Le Certificat Avancé en Principaux Troubles Psychotiques garantit, outre la formation la plus rigoureuse et la plus actualisée, l'accès à un diplôme de Certificat Avancé délivré par TECH Université Technologique.



“

*Terminez ce programme avec succès
et obtenez votre diplôme universitaire
sans avoir à vous déplacer ou à remplir
des formalités administratives”*

Ce **Certificat Avancé en Principaux Troubles Psychotiques** contient le programme scientifique le plus complet et actualisé du marché.

Après avoir passé l'évaluation, l'étudiant recevra par courrier* avec accusé de réception son diplôme de **Certificat Avancé** délivrée par **TECH Université Technologique**.

Le diplôme délivré par **TECH Université Technologique** indiquera la note obtenue lors du Certificat Avancé, et répond aux exigences communément demandées par les bourses d'emploi, les concours et les commissions d'évaluation des carrières professionnelles.

Diplôme: **Certificat Avancé en Principaux Troubles Psychotiques**

Modalité: **en ligne**

Durée: **6 mois**



*Si l'étudiant souhaite que son diplôme version papier possède l'Apostille de La Haye, TECH EDUCATION fera les démarches nécessaires pour son obtention moyennant un coût supplémentaire.

future
santé confiance personnes
éducation information tuteurs
garantie accréditation enseignement
institutions technologie apprentissage
communauté engagement
service personnalisé innovation
connaissance présent qualité
en ligne formation
développement institutions
classe virtuelle langues

tech université
technologique

Certificat Avancé
Principaux Troubles
Psychotiques

- » Modalité: en ligne
- » Durée: 6 mois
- » Qualification: TECH Université Technologique
- » Horaire: à votre rythme
- » Examens: en ligne

Certificat Avancé

Principaux Troubles Psychotiques