

# Programa Avanzado

## Oncología Médica para a Mulher



## Programa Avançado

### Oncologia Médica para a Mulher

- » Modalidade: online
- » Duração: 6 meses
- » Certificado: TECH Universidade Tecnológica
- » Dedicção: 16h/semana
- » Horário: no seu próprio ritmo
- » Provas: online

Acesso ao site: [www.techtute.com/br/medicina/programa-avancado/programa-avancado-oncologia-medica-mulher](http://www.techtute.com/br/medicina/programa-avancado/programa-avancado-oncologia-medica-mulher)

# Índice

01

Apresentação

---

*pág. 4*

02

Objetivos

---

*pág. 8*

03

Direção do curso

---

*pág. 12*

04

Estrutura e conteúdo

---

*pág. 16*

05

Metodologia

---

*pág. 20*

06

Certificado

---

*pág. 28*

# 01

# Apresentação

O câncer de mama é o mais comum e afetou mais de 2,2 milhões de mulheres em todo o mundo, em 2020, de acordo com dados fornecidos pela OMS. Esses são números preocupantes, pois ele é, também, uma das principais causas de morte entre as mulheres. Os avanços que têm sido feitos nos últimos anos nos tratamentos desse tipo de câncer e outros que afetam o sistema reprodutivo feminino dão esperança, mas exigem atualização constante por parte do profissional médico, que atende os pacientes com a doença. Esta qualificação 100% online oferece a oportunidade de manter-se a par dos tratamentos mais inovadores e aqueles que estão em fase de desenvolvimento.





“

*Matricule-se em um programa avançado que lhe proporcionará o conhecimento mais atualizado em tratamento e diagnóstico de tumores ovarianos, tumores uterinos e sarcoma”*

Este programa avançado de Oncologia Médica para a Mulher é destinado, principalmente, aos profissionais médicos que desejam estar atualizados sobre os tratamentos recentes para mulheres que sofrem de câncer de mama e tumores ginecológicos, ministrado por uma equipe pedagógica especializada e com ampla experiência na abordagem de pacientes oncológicos.

Nesta capacitação, os estudantes encontrarão o conteúdo multimídia mais atualizado da área, permitindo a imersão nas principais etapas de apresentação, diagnóstico e prevenção primária do câncer de mama, além de renovar seus conhecimentos no manejo do tratamento dos diferentes subtipos, tanto na doença precoce quanto na doença avançada. Da mesma forma, ele se aprofundará em tumores ginecológicos (câncer de ovário, câncer uterino e sarcomas), onde o foco será a forma de lidar com a patologia e em como aplicar o tratamento mais eficiente em cada situação.

Um ensino onde haverá um módulo específico em que a radioterapia será abordada, com um professor especializado na área e onde os principais avanços serão mostrados. Tudo isso de forma flexível e podendo ser cursado pelos alunos de maneira confortável.

A TECH oferece, em todos os seus programas, a modalidade online, sem sessões com horários fixos, o que permite aos estudantes acessarem quando e de onde quiserem. Com apenas um computador ou *Tablet* você irá se conectar à plataforma virtual, onde o conteúdo de ensino acadêmico de alta qualidade está hospedado. Um sistema que permite ao profissional médico conciliar suas responsabilidades de trabalho com um programa que fornece os conhecimentos mais recentes em relação ao câncer de mama e tumores ginecológicos em Oncologia Médica.

Este **Programa Avançado de Oncologia Médica para a Mulher** conta com o conteúdo científico mais completo e atualizado do mercado. Suas principais características são:

- ◆ O desenvolvimento de casos práticos apresentados por especialistas em Medicina Oncológica
- ◆ O conteúdo gráfico, esquemático e extremamente útil, com o que foi elaborado, fornece informações científicas e práticas sobre aquelas disciplinas que são indispensáveis para o exercício da profissão
- ◆ Os exercícios práticos onde o processo de autoavaliação é realizado para melhorar a aprendizagem
- ◆ O destaque especial para as metodologias inovadoras
- ◆ As lições teóricas, perguntas aos especialistas, fóruns de discussão sobre temas controversos e trabalhos de reflexão individual
- ◆ A disponibilidade de acesso a todo o conteúdo, a partir de qualquer dispositivo, fixo ou portátil com conexão à internet



*Um ensino 100% online compatível com seu trabalho e/ou responsabilidades pessoais. Acesse onde e quando quiser"*

“

*Você tem, à sua disposição, uma biblioteca com recursos multimídia e simulações de casos reais de grande utilidade para sua prática clínica”*

*Renove seus conhecimentos com este programa avançado no manejo de pacientes com doença luminal avançada.*

*Conheça os recentes avanços realizados sobre tumores ginecológicos através de uma equipe de professores especializados.*

O corpo docente do curso conta com profissionais do setor, que transferem toda a experiência adquirida ao longo de suas carreiras para esta capacitação, além de especialistas reconhecidos, atuantes em instituições de referência e universidades de prestígio.

O conteúdo multimídia, desenvolvido com a mais recente tecnologia educacional, permitirá ao profissional uma aprendizagem contextualizada, ou seja, realizada através de um ambiente simulado, proporcionando uma capacitação imersiva e programada, para praticar diante de situações reais.

A estrutura deste plano de estudos se concentra na Aprendizagem Baseada em Problemas, por meio da qual o profissional deverá resolver as diferentes situações de prática profissional que surgirem ao longo do curso. Para isso, contará com a ajuda de um inovador sistema de vídeos interativos, realizado por especialistas reconhecidos.





# 02

## Objetivos

O profissional médico, uma vez transcorridos os 6 meses deste programa avançado, terá renovado seus conhecimentos sobre câncer de mama e tumores ginecológicos. O material didático, fornecido pela equipe docente especializada que leciona neste programa, permitirá que atualize especialmente seus conhecimentos no diagnóstico detalhado e no estadiamento apropriado do câncer de mama, avanços no papel do BRCA no câncer de ovário e as técnicas de radioterapia mais utilizadas. A simulação de casos reais que você encontrará neste curso o favorecerá a se atualizar na área.





“

*Uma capacitação que lhe permitirá atualizar seus conhecimentos sobre os tratamentos mais adequados para cada um dos pacientes oncológicos, com base no subtipo e estágio da doença”*



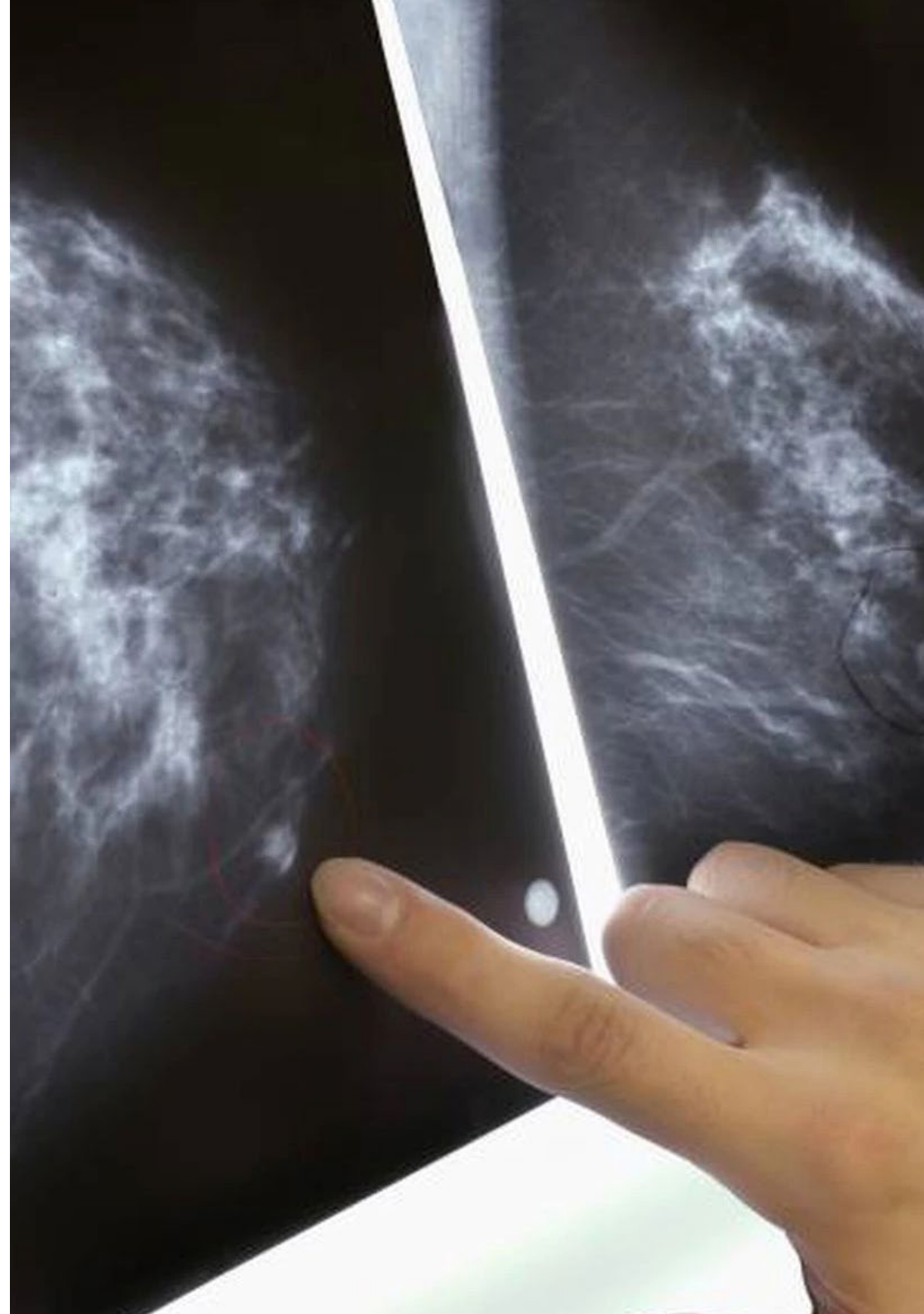
## Objetivos gerais

---

- ◆ Saber fazer uma boa avaliação do paciente com câncer, começando pela epidemiologia, o diagnóstico e estadiamento dos tumores mais comuns
- ◆ Aprofundar os estudos complementares que nos ajudem no diagnóstico e na tomada de decisões sobre as principais neoplasias
- ◆ Familiarizar-se com as principais síndromes genéticas que prevêm o desenvolvimento desta doença
- ◆ Reconhecer e gerenciar os principais tumores de mama, de pulmão, digestivos, urológicos, ginecológicos e mesenquimais

“

*Aprofunde-se, neste Programa Avançado, nos tratamentos mais eficazes e em desenvolvimento para tratar o câncer de mama”*





## Objetivos específicos

---

### Módulo 1. Câncer de mama

- ◆ Realizar um diagnóstico detalhado, com estadiamento adequado do câncer de mama
- ◆ Conhecer a base do diagnóstico precoce do câncer de mama, a média de idade e diferenciar o rastreamento para pacientes de baixo, médio ou alto risco
- ◆ Distinguir os principais subtipos de câncer de mama, conhecer os fatores preditivos e prognósticos que ajudam a determinar o melhor tratamento, tanto em doenças precoces como avançadas.
- ◆ Familiarizar-se com as diferentes plataformas genéticas, que ajudam a decidir quais pacientes se beneficiam e quais não, do tratamento quimioterápico adjuvante
- ◆ Determinar qual tratamento é o mais adequado para cada paciente, com base no subtipo e estágio da doença
- ◆ Conhecer cada um dos tratamentos disponíveis para a doença avançada, bem como as principais toxicidades derivadas dela, destacando os inibidores de ciclinas (cdk4/6) e a imunoterapia
- ◆ Compreender a doença e ter uma visão clara sobre o manejo de pacientes com doença luminal avançada, triplo negativo e HER 2 positivo Saber qual tratamento escolher em cada uma das situações, tanto na primeira linha como nas próximas

### Módulo 2. Tumores Ginecológicos

- ◆ Conhecer a fundo os diferentes tumores ginecológicos
- ◆ Estar ciente do papel do BRCA no câncer de ovário e de suas implicações terapêuticas.
- ◆ Saber diferenciar paciente platina-sensível de uma que não é.
- ◆ Conhecer as indicações dos inibidores PARP

### Módulo 3. Radioterapia

- ◆ Conhecer as bases do tratamento de radioterapia
- ◆ Saber quais são os volumes a tratar e sua nomenclatura
- ◆ Determinar o papel fundamental do tratamento com radioterapia na Oncologia
- ◆ Conhecer perfeitamente as indicações para o tratamento radioterápico de câncer de mama, câncer de pulmão, tumores ORL, câncer de próstata e tumores digestivos
- ◆ Familiarizar-se com o papel da radioterapia em tumores menos comuns

# 03

## Direção do curso

A direção e o quadro docente deste Programa Avançado estão a cargo de profissionais da Medicina especializados em Oncologia e em Oncologia Radioterápica. A atuação em hospitais relevantes, e os conhecimentos adquiridos ao longo da suas carreiras, serão uma grande contribuição para o profissional da Medicina que frequentar este programa com o objetivo atualizar seus conhecimentos e estar ciente dos últimos estudos neste campo. Desta forma, a TECH mantém seu compromisso de oferecer aos estudantes, em todos os seus cursos, uma educação de elite e ao alcance de todos.





“

*Neste Programa Avançado, você terá à sua disposição uma equipe pedagógica especializada em Oncologia, com a qual poderá atualizar seus conhecimentos nesta área"*

## Direção



### Dra. Clara Olier Gárate

- Médica Especialista em Oncologia Médica no Hospital Universitário Fundación Alcorcón (Espanha)
- Médica MIR especializada em Oncologia pela Clínica Universidade de Navarra (Espanha)
- Especialista na área de Câncer de Mama, SNC, melanoma, sarcoma, e aconselhamento genético
- Formada em Medicina pela Universidade de Navarra (Espanha)



### Dra. Diana Moreno Muñoz

- Médica Especialista em Oncologia Médica no Hospital Universitário Fundación Alcorcón (Espanha)
- Especialista interna residente em Oncologia Médica no Hospital Universitário Reina Sofía (Espanha)
- Doutorado no Programa de Biomedicina da Universidade de Córdoba



## Professores

### Sra. Begoña Cajal Campo

- ◆ Médica especialista em Radiodiagnóstico no Hospital Universitário Fundación Alcorcón (Espanha)
- ◆ Médica especialista em Radiodiagnóstico na Unidade Central de Radiodiagnóstico
- ◆ Residência no Hospital Universitário Reina Sofía (Córdoba, Espanha)
- ◆ Doutora pela Universidade Complutense de Madri (Espanha)
- ◆ Programa Avançado de Radiologia Mamária pela Universidade de Barcelona
- ◆ Diploma de Estudos Avançados em Especialidades Cirúrgicas pela Universidade de Córdoba
- ◆ Formado em Medicina pela Universidade de Granada (Espanha)

### Dra. Susana Hernando Polo

- ◆ Médica Especialista em Oncologia Médica no Hospital Universitário Fundación Alcorcón (Espanha)
- ◆ Mestrado em Oncologia Molecular CNIO
- ◆ Membro da Comissão de Mortalidade do HUFA
- ◆ Professora na formação de médicos residentes
- ◆ Formada em Medicina e Cirurgia na Universidade Autónoma de Madri

### Dra. María Victoria de Torres Olombrada

- ◆ Médica Especialista em Radioterapia Oncológica Hospital Universitario de Fuenlabrada (Espanha)
- ◆ Supervisor de Instalações Radioativas, com licença concedida pelo Conselho de Segurança Nuclear.
- ◆ Formada em Medicina Geral na Faculdade de Medicina da Universidade Autónoma de Madri

# 04

## Estrutura e conteúdo

O conteúdo deste Programa Avançado foi preparado por uma equipe docente altamente qualificada com experiência em Oncologia, especialmente na abordagem de pacientes com câncer de mama e tumores ginecológicos. Assim, o programa foi dividido em 3 módulos diferentes com uma abordagem teórico-prática. Em todos eles, o profissional médico poderá atualizar seus conhecimentos sobre o diagnóstico e os tratamentos mais eficazes utilizados nas mulheres que sofrem dessa doença. O sistema *Relearning*, baseado na repetição do conteúdo, que a TECH aplica em todos os seus programas, permite uma atualização progressiva do conhecimento, reduzindo as longas horas de estudo.







“

*Acesse todo o material com o conteúdo mais atualizado em Oncologia Médica desde o primeiro dia e distribua a carga didática de acordo com suas necessidades"*

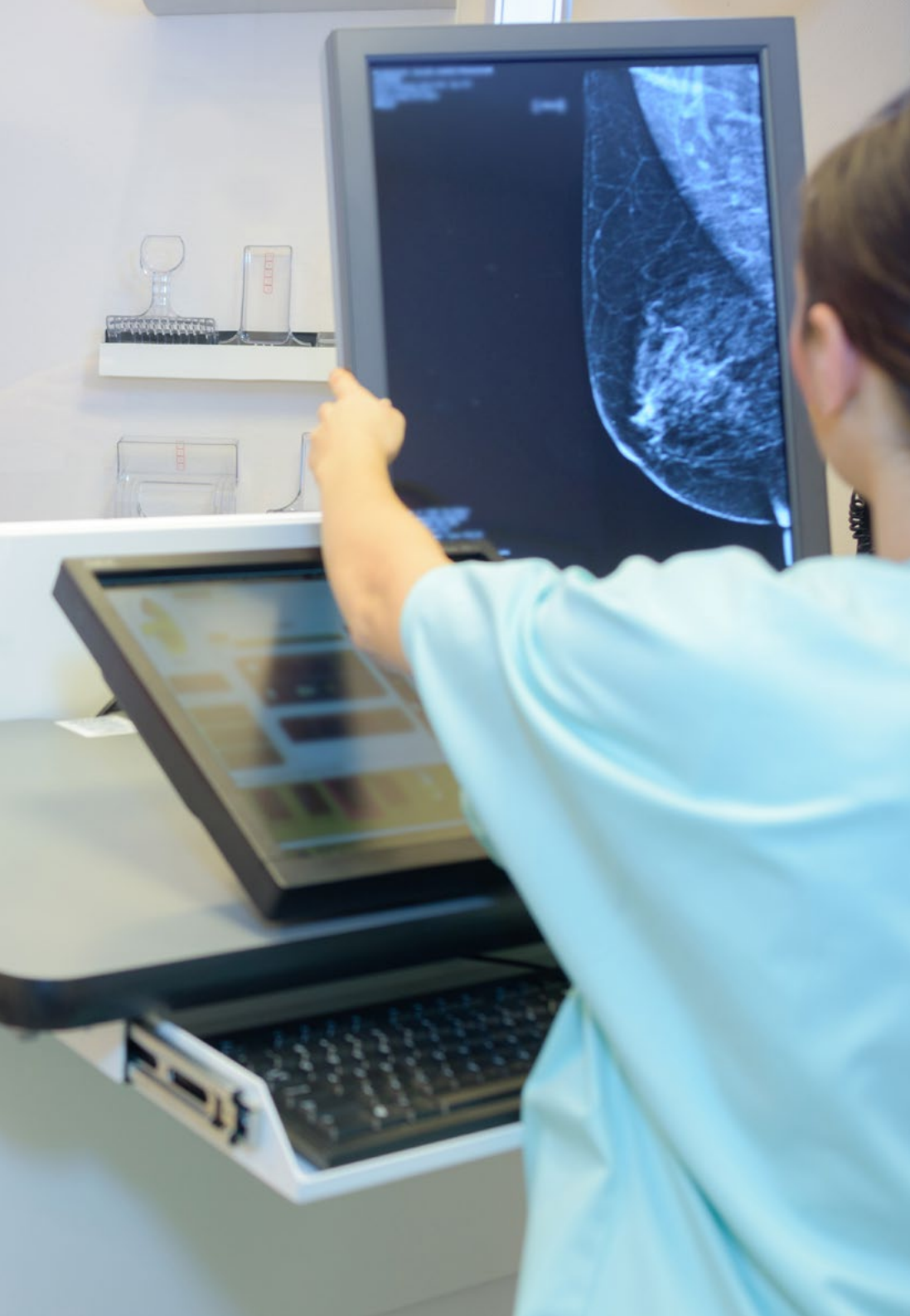
## Módulo 1. Câncer de mama

- 1.1. Princípios do câncer de mama
  - 1.1.1. Epidemiologia
  - 1.1.2. Fatores de risco
- 1.2. Triagem
- 1.3. Diagnóstico
  - 1.3.1. Apresentação clínica e diagnóstico
- 1.4. Estadiamento
- 1.5. Subtipos
- 1.6. Tratamento da doença luminal
  - 1.6.1. Doença localizada
  - 1.6.2. Doença avançada
- 1.7. Tratamento da doença HER 2
  - 1.7.1. Doença localizada
  - 1.7.2. Doença avançada
- 1.8. Tratamento da doença triplo-negativo
  - 1.8.1. Doença localizada
  - 1.8.2. Doença avançada
- 1.9. Perspectivas futuras da doença luminal
- 1.10. Perspectivas futuras da doença não luminal

## Módulo 2. Tumores Ginecológicos

- 2.1. Tumores ginecológicos
  - 2.1.1. Epidemiologia
  - 2.1.2. Fatores de risco
- 2.2. Diagnóstico
- 2.3. Estadiamento
  - 2.3.1. Câncer de ovário
  - 2.3.2. Câncer cervical
  - 2.3.3. Câncer de endométrio
- 2.4. Tratamento de câncer de ovário localizado
- 2.5. Tratamento de câncer de ovário avançado





- 2.6. Tratamento do câncer de útero localizado
  - 2.6.1. Cérvix
  - 2.6.2. Endométrio
- 2.7. Tratamento do câncer de útero avançado
  - 2.7.1. Cérvix
  - 2.7.2. Endométrio
- 2.8. Sarcomas uterinos
- 2.9. Síndromes genéticas
- 2.10. Perspectivas futuras

### Módulo 3. Radioterapia

- 3.1. Evolução
- 3.2. Tipos de radioterapia
- 3.3. Tratamento do câncer de mama
- 3.4. Tratamento do câncer de pulmão
- 3.5. Tratamento do câncer de próstata
- 3.6. Tratamento de tumores digestivos
- 3.7. Tratamento de tumores cerebrais
- 3.8. Tratamento de tumores ORL
- 3.9. Tumores orbitais, tumores mediastinais, tumores mesenquimais
- 3.10. Radioterapia paliativa



*Um programa de estudos 100% online que atualizará você dos avanços da radioterapia em mulheres com tumores ovarianos"*



05

# Metodologia

Este curso oferece uma maneira diferente de aprender. Nossa metodologia é desenvolvida através de um modo de aprendizagem cíclico: **o Relearning**. Este sistema de ensino é utilizado, por exemplo, nas faculdades de medicina mais prestigiadas do mundo e foi considerado um dos mais eficazes pelas principais publicações científicas, como o ***New England Journal of Medicine***.





“

*Descubra o Relearning, um sistema que abandona a aprendizagem linear convencional para realizá-la através de sistemas de ensino cíclicos: uma forma de aprendizagem que se mostrou extremamente eficaz, especialmente em disciplinas que requerem memorização”*

## Na TECH usamos o Método do Caso

Em uma determinada situação, o que um profissional deveria fazer? Ao longo do programa, os alunos irão se deparar com diversos casos simulados baseados em situações reais, onde deverão investigar, estabelecer hipóteses e finalmente resolver as situações. Há inúmeras evidências científicas sobre a eficácia deste método. Os especialistas aprendem melhor, mais rápido e de forma mais sustentável ao longo do tempo.

*Com a TECH você irá experimentar uma forma de aprender que está revolucionando as bases das universidades tradicionais em todo o mundo.*



Segundo o Dr. Gérvas, o caso clínico é a apresentação comentada de um paciente, ou grupo de pacientes, que se torna um "caso", um exemplo ou modelo que ilustra algum componente clínico peculiar, seja pelo seu poder de ensino ou pela sua singularidade ou raridade. É essencial que o caso seja fundamentado na vida profissional atual, tentando recriar as condições reais na prática profissional do médico.

“

*Você sabia que este método foi desenvolvido em 1912, em Harvard, para alunos de Direito? O método do caso consistia em apresentar situações complexas reais para que os alunos tomassem decisões e justificassem como resolvê-las. Em 1924 foi estabelecido como o método de ensino padrão em Harvard”*

A eficácia do método é justificada por quatro conquistas fundamentais:

1. Os alunos que seguem este método não só assimilam os conceitos, mas também desenvolvem a capacidade mental através de exercícios de avaliação de situações reais e de aplicação de conhecimentos.
2. A aprendizagem se consolida nas habilidades práticas permitindo ao aluno integrar melhor o conhecimento à prática clínica.
3. A assimilação de ideias e conceitos se torna mais fácil e mais eficiente, graças ao uso de situações decorrentes da realidade.
4. A sensação de eficiência do esforço investido se torna um estímulo muito importante para os alunos, o que se traduz em um maior interesse pela aprendizagem e um aumento no tempo dedicado ao curso.

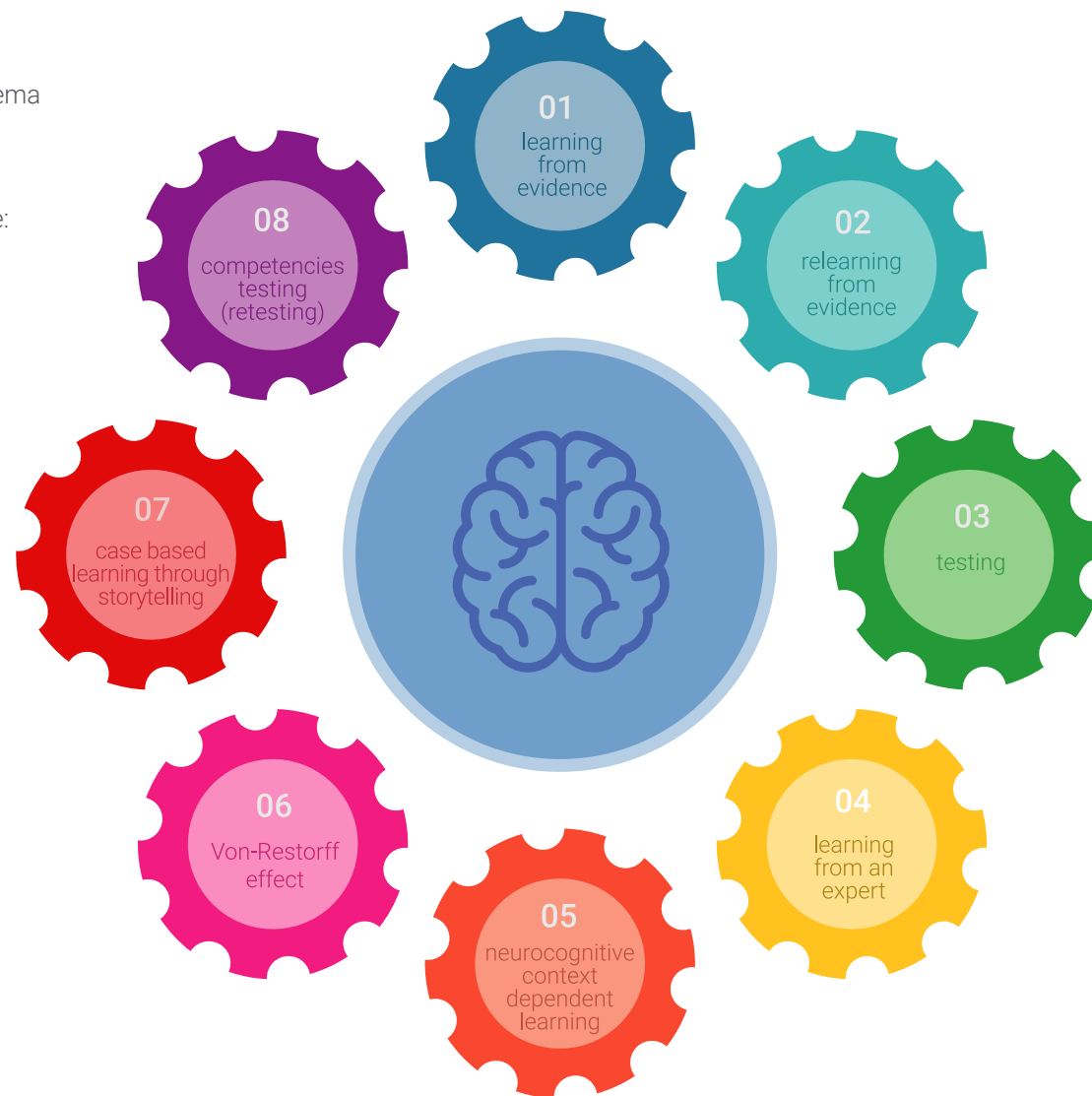


## Metodologia Relearning

A TECH utiliza de maneira eficaz a metodologia do estudo de caso com um sistema de aprendizagem 100% online, baseado na repetição, combinando 8 elementos didáticos diferentes em cada aula.

Potencializamos o Estudo de Caso com o melhor método de ensino 100% online: o Relearning.

*O profissional aprenderá através de casos reais e da resolução de situações complexas em ambientes simulados de aprendizagem. Estes simulados são realizados através de um software de última geração para facilitar a aprendizagem imersiva.*





Na vanguarda da pedagogia mundial, o método Relearning conseguiu melhorar os níveis de satisfação geral dos profissionais que concluíram seus estudos, com relação aos indicadores de qualidade da melhor universidade online do mundo (Universidade de Columbia).

Usando esta metodologia, mais de 250 mil médicos se capacitaram, com sucesso sem precedentes, em todas as especialidades clínicas independentemente da carga cirúrgica. Nossa metodologia de ensino é desenvolvida em um ambiente altamente exigente, com um corpo discente com um perfil socioeconômico médio-alto e uma média de idade de 43,5 anos.

*O Relearning permitirá uma aprendizagem com menos esforço e mais desempenho, fazendo com que você se envolva mais em sua especialização, desenvolvendo o espírito crítico e sua capacidade de defender argumentos e contrastar opiniões: uma equação de sucesso.*

No nosso programa, a aprendizagem não é um processo linear, ela acontece em espiral (aprender, desaprender, esquecer e reaprender). Portanto, combinamos cada um desses elementos de forma concêntrica.

A nota geral do sistema de aprendizagem da TECH é de 8,01, de acordo com os mais altos padrões internacionais.



Neste programa, oferecemos o melhor material educacional, preparado especialmente para os profissionais:



#### Material de estudo

Todo o conteúdo foi criado especialmente para o curso pelos especialistas que irão ministrá-lo, o que faz com que o desenvolvimento didático seja realmente específico e concreto.

Posteriormente, esse conteúdo é adaptado ao formato audiovisual, para criar o método de trabalho online da TECH. Tudo isso com as técnicas mais inovadoras e oferecendo alta qualidade em cada um dos materiais que colocamos à disposição do aluno.



#### Técnicas cirúrgicas e procedimentos em vídeo

A TECH aproxima os alunos às técnicas mais recentes, aos últimos avanços educacionais e à vanguarda das técnicas médicas atuais. Tudo isso, explicado detalhadamente para sua total assimilação e compreensão. E o melhor de tudo, você poderá assistí-los quantas vezes quiser.



#### Resumos interativos

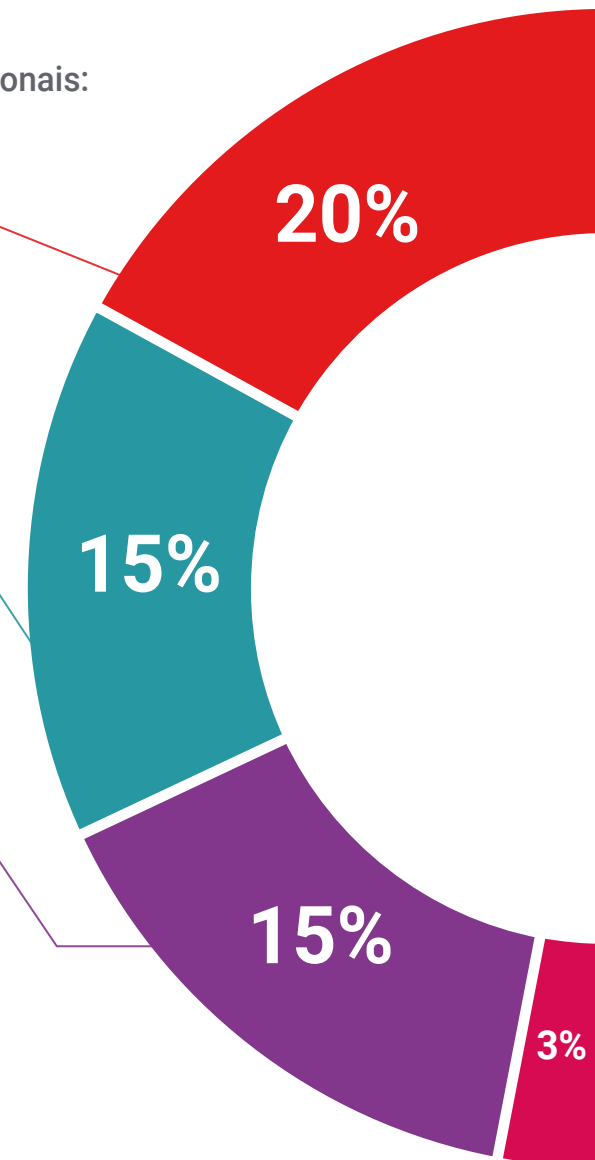
A equipe da TECH apresenta o conteúdo de forma atraente e dinâmica através de pílulas multimídia que incluem áudios, vídeos, imagens, gráficos e mapas conceituais para consolidar o conhecimento.

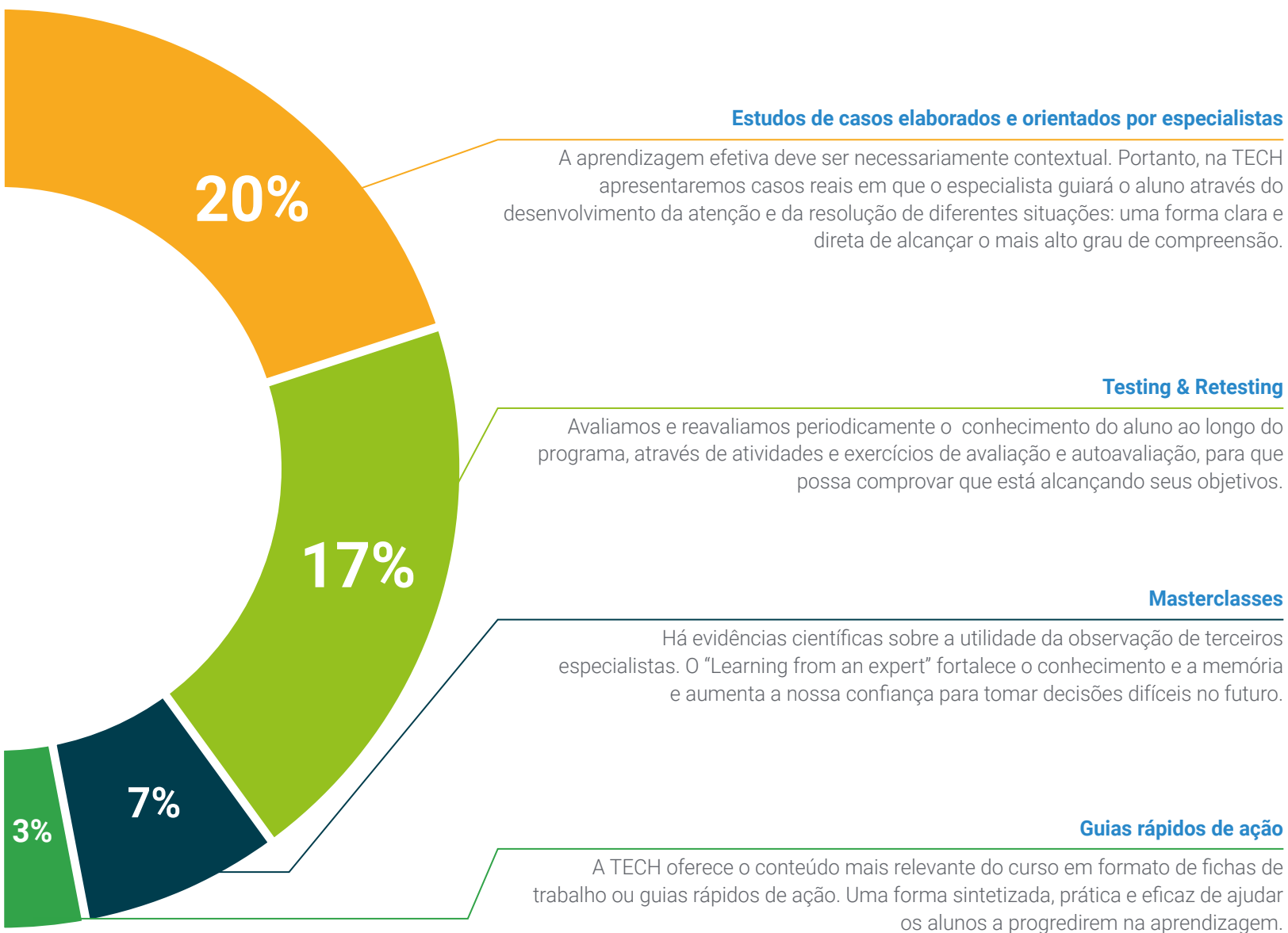
Este sistema exclusivo de capacitação por meio da apresentação de conteúdo multimídia foi premiado pela Microsoft como "Caso de sucesso na Europa"



#### Leituras complementares

Artigos recentes, documentos de consenso e diretrizes internacionais, entre outros. Na biblioteca virtual da TECH o aluno terá acesso a tudo o que for necessário para complementar a sua capacitação.







06

# Certificado

O Programa Avançado de Oncologia Médica para a Saúde da Mulher garante, além da capacitação mais rigorosa e atualizada, o acesso a um certificado de Programa Avançado emitido pela TECH Universidade Tecnológica.





“

*Conclua este programa de estudos  
com sucesso e receba o seu certificado  
sem sair de casa e sem burocracias”*

Este **Programa Avançado de Oncologia Médica para a Saúde da Mulher** conta com o conteúdo científico mais completo e atualizado do mercado.

Uma vez aprovadas as avaliações, o aluno receberá por correio o certificado\* correspondente ao título de **Programa Avançado** emitido pela **TECH Universidade Tecnológica**.

O certificado emitido pela **TECH Universidade Tecnológica** expressa a qualificação obtida no Programa Avançado, atendendo aos requisitos normalmente exigidos pelas bolsas de empregos, concursos públicos e avaliação de carreira profissional.

Título: **Programa avançado de Oncologia Médica para a Mulher**

N.º de Horas Oficiais: **450h**



\*Apostila de Haia: Caso o aluno solicite que seu certificado seja apostilado, a TECH EDUCATION providenciará a obtenção do mesmo a um custo adicional.



**Programa Avançado**  
Oncologia Médica  
para a Mulher

- » Modalidade: online
- » Duração: 6 meses
- » Certificado: TECH Universidade Tecnológica
- » Dedicção: 16h/semana
- » Horário: no seu próprio ritmo
- » Provas: online



Programa Avanzado

Oncología Médica para a Mulher