

Certificat Avancé

Douleur Chronique: Syndromes Dououreux Chroniques



Certificat Avancé

Douleur Chronique: Syndromes Douloureux Chroniques

- » Modalité: en ligne
- » Durée: 6 mois
- » Qualification: TECH Université Technologique
- » Intensité: 16h/semaine
- » Horaire: à votre rythme
- » Examens: en ligne

Accès au site web: www.techtitute.com/fr/medecine/diplome-universite/diplome-universite-douleur-chronique-syndromes-douloureux-chroniques

Sommaire

01

Présentation

page 4

02

Objectifs

page 8

03

Direction de la formation

page 12

04

Structure et contenu

page 16

05

Méthodologie

page 20

06

Diplôme

page 28

01

Présentation

La gestion de la douleur est une facette importante du travail médical, car elle améliore la qualité de vie des patients. Il est donc nécessaire que ces derniers mettent à jour leurs connaissances grâce à des formations telles que ce Certificat Avancé, qui fournit les outils nécessaires pour parvenir à un diagnostic correct et à une prise en charge thérapeutique de la douleur chronique et de ses principaux défis: tels que la douleur oncologique ou la douleur neuropathique.





“

Apprendre à gérer la douleur des patients est l'une des facettes les plus importantes des médecins"

Ce Certificat Avancé été conçu par des anesthésistes ayant une grande expérience de la prise en charge de la douleur, tant aiguë que chronique, dans la pratique clinique quotidienne, et offre donc aux étudiants une vision globale du problème clinique de la douleur dans notre environnement.

Ainsi, grâce à ce programme, l'étudiant sera en mesure de connaître les principaux types de douleurs chroniques. Ce Certificat Avancé débute le programme par la douleur neuropathique, qui englobe les syndromes de douleur aiguë et chronique dont la base étiologique se trouve dans le système nerveux. Il inclut un groupe de pathologies qui affectent une partie considérable de la population dans notre environnement et dont l'incidence augmente progressivement.

Le module suivant traitera des douleurs musculo-squelettiques, qui constituent l'une des entités douloureuses les plus répandues dans notre environnement, car une grande partie de la population, quel que soit son âge, souffre plus ou moins de ce type de douleur. La douleur musculo-squelettique est associée à de multiples pathologies musculo-squelettiques, traumatiques et systémiques.

Enfin, quant à la douleur oncologique est l'une des plus répandues: la douleur étant un symptôme fréquent chez les patients souffrant d'une pathologie oncologique. Le Certificat Avancé aborde la douleur oncologique sous plusieurs angles: tels que sa physiopathologie, sa composante sociale ou sa composante psychologique; et il initie les étudiants à la méthodologie d'évaluation et de diagnostic, ainsi qu'aux mesures actuellement disponibles pour son traitement.

Ce **Certificat Avancé en Douleur Chronique: Syndromes Douloureux Chroniques** contient le programme éducatif le plus complet et le plus actuel du marché. Les caractéristiques les plus importantes du cours sont:

- ♦ Le développement d'études de cas présentées par des experts en Douleur Chronique: Syndromes Douloureux Chroniques
- ♦ Son contenu graphique, schématique et éminemment pratique est destiné à fournir des informations scientifiques et sanitaires sur les disciplines médicales indispensables à la pratique professionnelle
- ♦ Actualité sur la Douleur Chronique: Syndromes Douloureux Chroniques
- ♦ Des exercices pratiques où le processus d'auto-évaluation peut être réalisé pour améliorer l'apprentissage
- ♦ Il met l'accent sur les méthodologies innovantes en Douleur Chronique: Syndromes Douloureux Chroniques
- ♦ Des cours théoriques, des questions à l'expert, des forums de discussion sur des sujets controversés et un travail de réflexion individuel
- ♦ Disponibilité du contenu à partir de tout appareil fixe ou portable doté d'une connexion à internet



Grâce à ce Certificat Avancé en Douleur Chronique vous pourrez améliorer votre pratique quotidienne"

“

N'hésitez pas à faire cet investissement dans votre formation. Vous actualiserez vos connaissances en matière de Douleur Chronique et obtiendrez une qualification avalisée par TECH Université Technologique"

Son corps enseignant comprend des professionnels du domaine de la Douleur Chronique, qui apportent leur expérience professionnelle à cette formation, ainsi que des spécialistes reconnus par des sociétés de premier plan et des universités prestigieuses.

Grâce à son contenu multimédia développé avec les dernières technologies éducatives, les spécialistes bénéficieront d'un apprentissage situé et contextuel. Ainsi, ils se formeront dans un environnement simulé qui leur permettra d'apprendre en immersion et de s'entraîner dans des situations réelles.

La conception de ce programme est basée sur l'Apprentissage par les Problèmes, grâce auquel le professionnel devra essayer de résoudre les différentes situations de pratique professionnelle qui se présentent tout au long de la formation. Pour cela, le professionnel sera assisté d'un système vidéo interactif innovant créé par des experts reconnus en Douleur Chronique et possédant une grande expérience médicale.

Ce Certificat Avancé vous permettra de vous entraîner avec la meilleure méthodologie didactique et dans des simulations de situations réelles qui vous permettront de vous entraîner en situation réelle.

Le programme étant 100% en ligne, vous pourrez le combiner avec votre vie professionnelle et votre vie familiale.



02

Objectifs

Ce Certificat Avancé en Douleur Chronique: Syndromes Douloureux Chroniques, vise à faciliter la performance du professionnel grâce aux dernières avancées et des traitements les plus innovants du secteur.



“

Grâce à cet expert, vous pourrez approfondir vos compétences en matière de Douleur Chronique et proposer des traitements plus précis à vos patients”



Objectifs généraux

- ♦ Mettre à jour les connaissances sur la physiopathologie, la neuroanatomie et l'étiopathogénie de la douleur
- ♦ Acquérir les compétences nécessaires pour évaluer correctement la douleur en fonction de l'histoire clinique et de l'examen physique du patient
- ♦ Obtenir les connaissances nécessaires pour déterminer la méthodologie de diagnostic chez le patient souffrant de douleur
- ♦ Établir les bases théoriques actualisées des thérapies pharmacologiques utiles dans le traitement de la douleur
- ♦ Connaître les avancées des thérapies non-pharmacologiques et des thérapies invasives dans le contrôle de la douleur aiguë et chronique
- ♦ Développer les compétences pour un contrôle adéquat de la douleur pendant la période périopératoire dans différentes situations cliniques et procédures chirurgicales
- ♦ Élargir les connaissances sur la prise en charge de la douleur en milieu gynécologique et obstétrique
- ♦ Approfondir les concepts les plus pertinents du traitement de la douleur chez les patients en pédiatrie
- ♦ Acquérir la capacité de définir, évaluer et déterminer l'approche diagnostique et thérapeutique chez les patients souffrant de douleurs chroniques d'origine neuropathique, musculo-squelettique, oncologique et viscérale





Objectifs spécifiques

Module 1. Douleur chronique: douleur neuropathique

- ♦ Établir des connaissances actualisées sur l'étiopathogénie de la douleur neuropathique
- ♦ Définir les concepts théoriques de base sur la douleur neuropathique et ses types
- ♦ Démontrer les stratégies diagnostiques actuelles pour l'évaluation de la douleur neuropathique
- ♦ Analyser les méthodes thérapeutiques pharmacologiques et les alternatives non-pharmacologiques adaptées à chaque type de douleur neuropathique
- ♦ Fournir des informations sur les particularités des différents types de douleurs neuropathiques, afin de favoriser une meilleure compréhension de celles-ci et leur prise en charge dans la pratique clinique

Module 2. Douleur chronique: douleur musculo-squelettique

- ♦ Connaître la pertinence des douleurs musculo-squelettiques et clarifier les concepts concernant leur étiologie et leur classification
- ♦ Fournir des outils utiles pour l'évaluation des douleurs musculo-squelettiques par le biais de l'histoire clinique et de l'examen physique
- ♦ Établir une base conceptuelle pour la gestion des techniques de diagnostic actuelles dans le diagnostic des douleurs musculo-squelettiques
- ♦ Offrir une approche pratique de la gestion thérapeutique pharmacologique, invasive et non-invasive de la douleur musculo-squelettique
- ♦ Analyser les aspects spécifiques des douleurs musculo-squelettiques en fonction de leur origine étiologique
- ♦ Fournir des informations actualisées sur les syndromes musculo-squelettiques complexes tels que la fibromyalgie et le syndrome de sensibilité centrale

Module 3. Douleur chronique: douleur oncologique

- ♦ Introduire les concepts théoriques de base de la douleur oncologique et de sa physiopathologie
- ♦ Fournir des outils pour l'évaluation et la classification de la douleur oncologique
- ♦ Présenter les méthodes actuelles de diagnostic correct de la douleur oncologique
- ♦ Aborder les stratégies multidisciplinaires de traitement de la douleur cancéreuse
- ♦ Établir les aspects diagnostiques et thérapeutiques spécifiques de la prise en charge de la douleur dans les pathologies oncologiques courantes
- ♦ Offrir des outils pour l'approche du contrôle de la douleur dans la phase terminale de la vie du patient oncologique



Un large aperçu de l'approche pluridisciplinaire des maladies auto-immunes avec les directives et les connaissances essentielles concernant cette discipline scientifique"

04

Direction de la formation

Le corps enseignant du programme comprend des experts de premier plan en Gestion Diagnostique et Thérapeutique de la Douleur, qui apportent l'expérience de leur travail. De plus, d'autres prestigieux experts participent à sa conception et à son élaboration, complétant ainsi le programme de manière interdisciplinaire.



“

Les principaux professionnels du domaine se sont réunis pour vous présenter les dernières avancées en Gestion de la Douleur Aiguë Postopératoire et la Douleur Chronique"

Direction



Dr Arance García, Magdalena

- Diplôme en Médecine et de Chirurgie de l'Université de Seville, 2000
- Spécialiste en Anesthésie, Réanimation et Thérapie de la Douleur Hôpital Universitaire Virgen Arrixaca Murcie, 2002-2006
- Médecin externe en Anesthésiologie et Réanimation Unité de Gestion Clinique du Bloc Chirurgical Hôpital Universitaire Virgen del Rocío, Séville

Professeurs

Dr Ángel Redondo, Lucía

- ♦ Diplôme de Médecine Université de Séville (2003-2011)
- ♦ Spécialiste en Anesthésie, Réanimation et Thérapie de la Douleur
- ♦ Résidence Interne réalisée à l'Hôpital Universitaire San Pedro de Alcántara (2014-2018)
- ♦ Anesthésie, Réanimation et Thérapie de la Douleur
- ♦ Service de Santé: Andaluz de Salud Hôpital Universitaire Virgen del Rocío Séville
Unité de la douleur chronique Depuis 2018

Dr Jiménez Pancho, Ana Isabel

- ♦ Diplôme de Médecine et de Chirurgie de l'Université de Séville, 2006
- ♦ Master en Traitement de la Douleur Édition 2012-2013 dispensée par l'Université de Séville
- ♦ Spécialiste en Anesthésiologie, Réanimation et Traitement de la Douleur à l'Hôpital Universitaire Virgen del Rocío Depuis 2015

Dr Casado Pérez, Gloria

- ♦ Diplôme en Médecine et de Chirurgie de l'Université de Séville, 2004
- ♦ Maîtrise en Traitement de la Douleur, 2013 Université de Séville
- ♦ Résidente en Anesthésiologie et Réanimation et Traitement de la Douleur Formation MIR (« Médico Interno Residente » équivalent aux «Épreuves Classantes Nationales») dans les Hôpitaux Universitaires Virgen del Rocío, 2010-2014 Séville
- ♦ Médecin Externe en Anesthésiologie et Réanimation Unité de Gestion Clinique Bloc Chirurgical Hôpital Général Unité de Traitement de la Douleur.
- ♦ Hôpital Universitaire Virgen del Rocío, Séville Depuis 2014



05

Structure et contenu

La structure des contenus a été conçue par les meilleurs professionnels en Douleur Chronique, dotés d'une grande expérience et d'un prestige reconnu dans la profession, avalisé par le volume de cas revus, étudiés et diagnostiqués, et d'une connaissance approfondie des nouvelles technologies appliquées à la Anesthésiologie.





“

*Ce Certificat Avancé en Douleur Chronique:
Syndromes Douloureux Chroniques
contient le programme scientifique le plus
complet et le plus actuel du marché”*

Module 1. Douleur chronique: douleur neuropathique

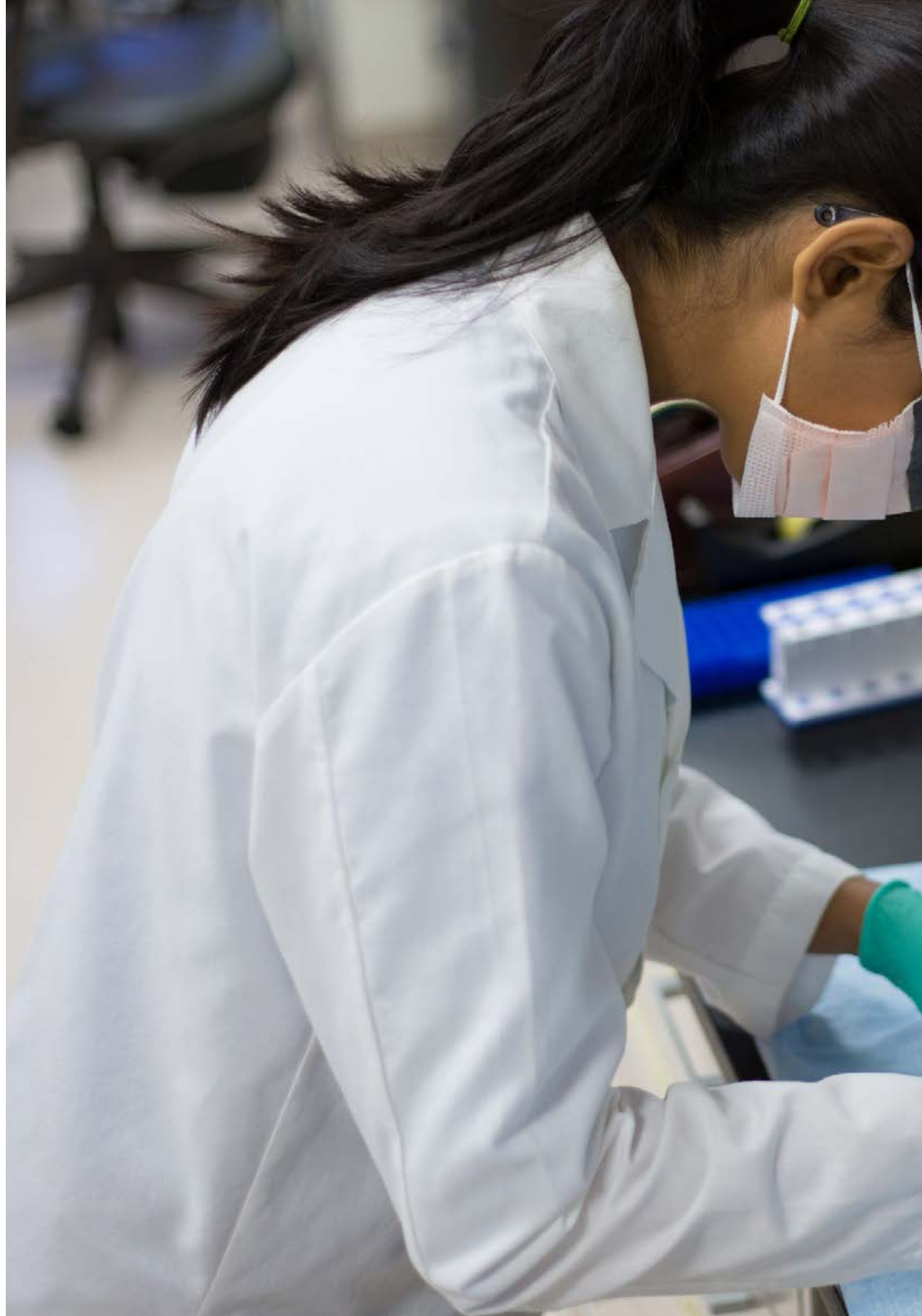
- 1.1. Informations générales sur les douleurs neuropathiques Définition Classification
- 1.2. Considérations cliniques et diagnostiques de la douleur neuropathique
- 1.3. Stratégies thérapeutiques pour la gestion de la douleur neuropathique
- 1.4. Syndrome de douleur régionale complexe (CRPS)
- 1.5. Douleur neuropathique d'origine centrale
- 1.6. Douleur du membre fantôme
- 1.7. Névralgie post-zostérienne
- 1.8. Polyneuropathies
- 1.9. Algues faciales

Module 2. Douleur chronique: douleur musculo-squelettique

- 2.1. Considérations générales Définition et classification
- 2.2. Épidémiologie et étiologie de douleurs musculo-squelettiques
- 2.3. Histoire clinique et examen physique dans les douleurs musculo-squelettiques
- 2.4. Diagnostic des douleurs musculo-squelettiques
- 2.5. Mesures thérapeutiques dans le traitement de la douleur musculo-squelettique
- 2.6. Myopathies
- 2.7. Douleur d'origine articulaire
- 2.8. Fibromyalgie, syndrome de fatigue chronique et syndrome de sensibilité centrale
- 2.9. Syndrome de l'échec de la chirurgie du dos (FBSS)

Module 3. Douleur chronique: douleur oncologique

- 3.1. Aspects généraux de la douleur oncologique Situation actuelle de la douleur oncologique dans notre environnement
- 3.2. Physiopathologie de la douleur cancéreuse
- 3.3. Évaluation de la douleur chez le patient oncologique
- 3.4. Prise en charge diagnostique de la douleur cancéreuse
- 3.5. Traitement pharmacologique de la douleur cancéreuse
- 3.6. Traitement non pharmacologique de la douleur cancéreuse
- 3.7. Traitement et intervention de la douleur cancéreuse
- 3.8. Traitement psychologique de la douleur cancéreuse
- 3.9. Considérations spécifiques aux différents types de tumeurs
- 3.10. Traitement palliatif chez le patient souffrant de douleurs oncologiques





“

*Cette formation vous permettra
de faire progresser votre carrière
de manière pratique”*

06

Méthodologie

Cette formation vous propose une manière différente d'apprendre. Notre méthodologie est développée à travers un mode d'apprentissage cyclique: ***le Relearning***.

Ce système d'enseignement s'utilise, notamment, dans les Écoles de Médecine les plus prestigieuses du monde. De plus, il a été considéré comme l'une des méthodologies les plus efficaces par des magazines scientifiques de renom comme par exemple le ***New England Journal of Medicine***.



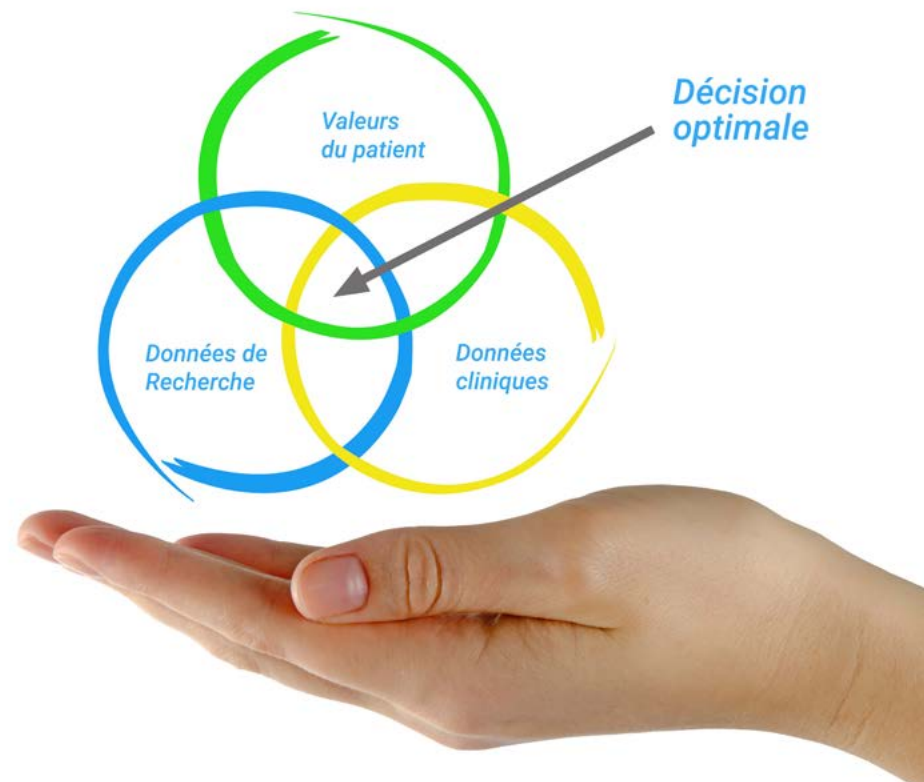
“

Découvrez le Relearning, un système qui laisse de côté l'apprentissage linéaire conventionnel au profit des systèmes d'enseignement cycliques: une façon d'apprendre qui a prouvé son énorme efficacité, notamment dans les matières dont la mémorisation est essentielle”

À TECH, nous utilisons la méthode des cas

Dans une situation donnée, que feriez-vous? Tout au long du programme, vous serez confronté à de multiples cas cliniques simulés, basés sur des patients réels, dans lesquels vous devrez enquêter, établir des hypothèses et finalement résoudre la situation. Il existe de nombreux faits scientifiques prouvant l'efficacité de cette méthode. Les spécialistes apprennent mieux, plus rapidement et plus durablement dans le temps.

Avec TECH, vous ferez l'expérience d'une méthode d'apprentissage qui révolutionne les fondements des universités traditionnelles du monde entier.



Selon le Dr Gérvas, le cas clinique est la présentation commentée d'un patient, ou d'un groupe de patients, qui devient un «cas», un exemple ou un modèle illustrant une composante clinique particulière, soit en raison de son pouvoir pédagogique, soit en raison de sa singularité ou de sa rareté. Il est essentiel que le cas soit ancré dans la vie professionnelle actuelle, en essayant de recréer les conditions réelles de la pratique professionnelle du médecin.

“

Saviez-vous que cette méthode a été développée en 1912 à Harvard pour les étudiants en Droit? La méthode des cas consiste à présenter aux apprenants des situations réelles complexes pour qu'ils s'entraînent à prendre des décisions et pour qu'ils soient capables de justifier la manière de les résoudre. En 1924, elle a été établie comme une méthode d'enseignement standard à Harvard"

L'efficacité de la méthode est justifiée par quatre réalisations clés:

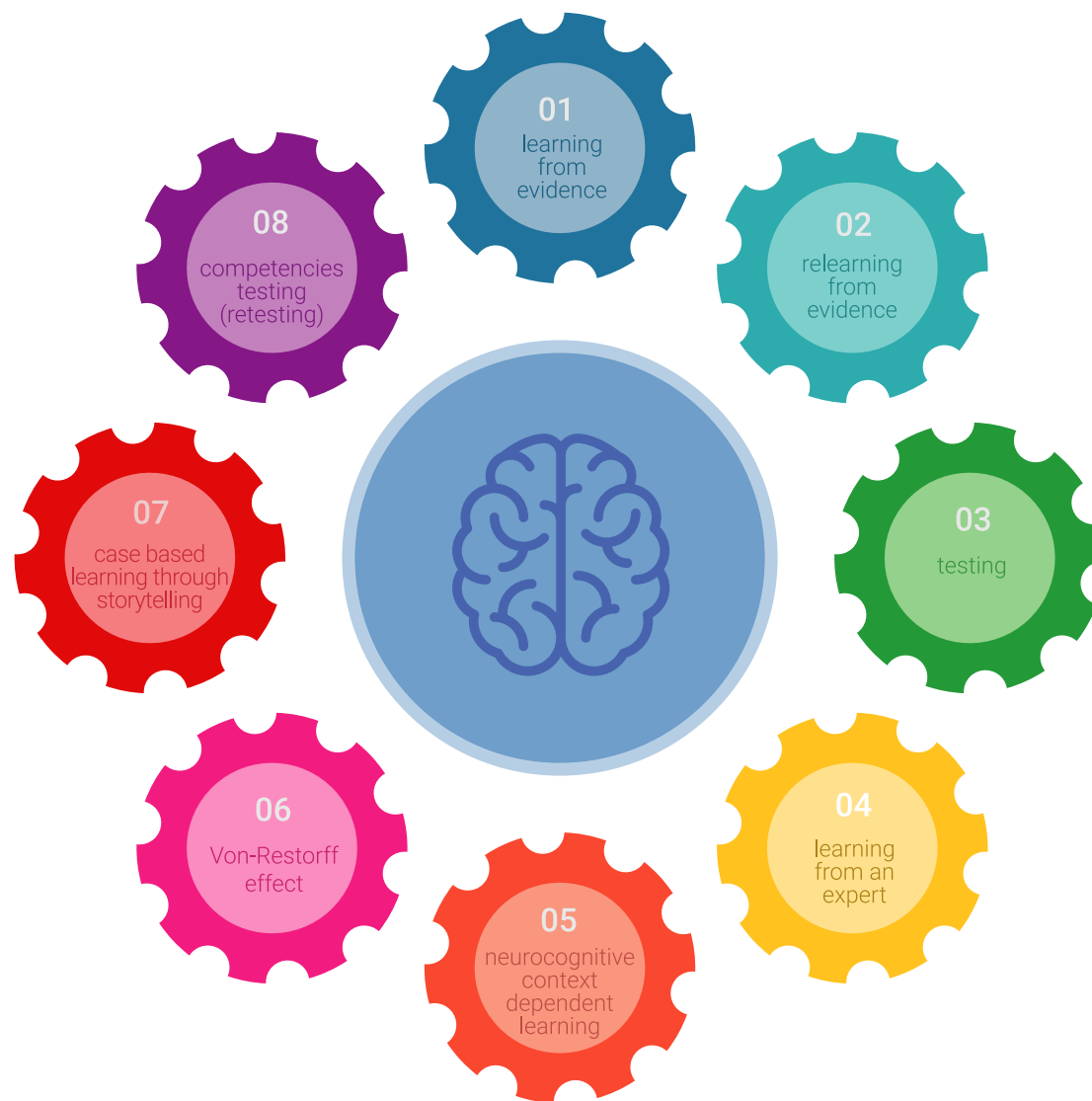
1. Les étudiants qui suivent cette méthode parviennent non seulement à assimiler les concepts, mais aussi à développer leur capacité mentale au moyen d'exercices pour évaluer des situations réelles et appliquer leurs connaissances.
2. L'apprentissage est solidement traduit en compétences pratiques ce qui permet à l'étudiant de mieux s'intégrer dans le monde réel.
3. Grâce à l'utilisation de situations issues de la réalité, on obtient une assimilation plus simple et plus efficace des idées et des concepts.
4. Le sentiment d'efficacité de l'effort fourni devient un stimulus très important pour l'étudiant, qui se traduit par un plus grand intérêt pour l'apprentissage et une augmentation du temps consacré à travailler les cours.



Relearning Methodology

TECH renforce l'utilisation de la méthode des cas de Harvard avec la meilleure méthodologie d'enseignement 100% en ligne du moment: Relearning.

Cette université est la première au monde à combiner des études de cas cliniques avec un système d'apprentissage 100% en ligne basé sur la répétition, combinant un minimum de 8 éléments différents dans chaque leçon, ce qui constitue une véritable révolution par rapport à la simple étude et analyse de cas.



Le professionnel apprendra à travers des cas réels et la résolution de situations complexes dans des environnements d'apprentissage simulés. Ces simulations sont développées à l'aide de logiciels de pointe qui facilitent l'apprentissage immersif.

À la pointe de la pédagogie mondiale, la méthode Relearning a réussi à améliorer le niveau de satisfaction globale des professionnels qui terminent leurs études, par rapport aux indicateurs de qualité de la meilleure université en (Columbia University).

Grâce à cette méthodologie, nous, formation plus de 250.000 médecins avec un succès sans précédent dans toutes les spécialités cliniques, quelle que soit la charge chirurgicale. Notre méthodologie d'enseignement est développée dans un environnement très exigeant, avec un corps étudiant universitaire au profil socio-économique élevé et dont l'âge moyen est de 43,5 ans.

Le Relearning vous permettra d'apprendre plus facilement et de manière plus productive tout en vous impliquant davantage dans votre spécialisation, en développant un esprit critique, en défendant des arguments et en contrastant les opinions: une équation directe vers le succès.

Dans notre programme, l'apprentissage n'est pas un processus linéaire mais il se déroule en spirale (nous apprenons, désapprenons, oublions et réapprenons). Par conséquent, ils combinent chacun de ces éléments de manière concentrique. Selon les normes internationales les plus élevées, la note globale de notre système d'apprentissage est de 8,01.



Dans ce programme, vous aurez accès aux meilleurs supports pédagogiques conçus spécialement pour vous:



Support d'étude

Tous les contenus didactiques sont créés par les spécialistes qui enseignent les cours. Ils ont été conçus en exclusivité pour la formation afin que le développement didactique soit vraiment spécifique et concret.

Ces contenus sont ensuite appliqués au format audiovisuel, pour créer la méthode de travail TECH online. Tout cela, élaboré avec les dernières techniques afin d'offrir des éléments de haute qualité dans chacun des supports qui sont mis à la disposition de l'apprenant.



Techniques et procédures chirurgicales en vidéo

TECH rapproche les étudiants des dernières techniques, des dernières avancées pédagogiques et de l'avant-garde des techniques médicales actuelles. Tout cela, à la première personne, expliqué et détaillé rigoureusement pour atteindre une compréhension complète et une assimilation optimale. Et surtout, vous pouvez les regarder autant de fois que vous le souhaitez.



Résumés interactifs

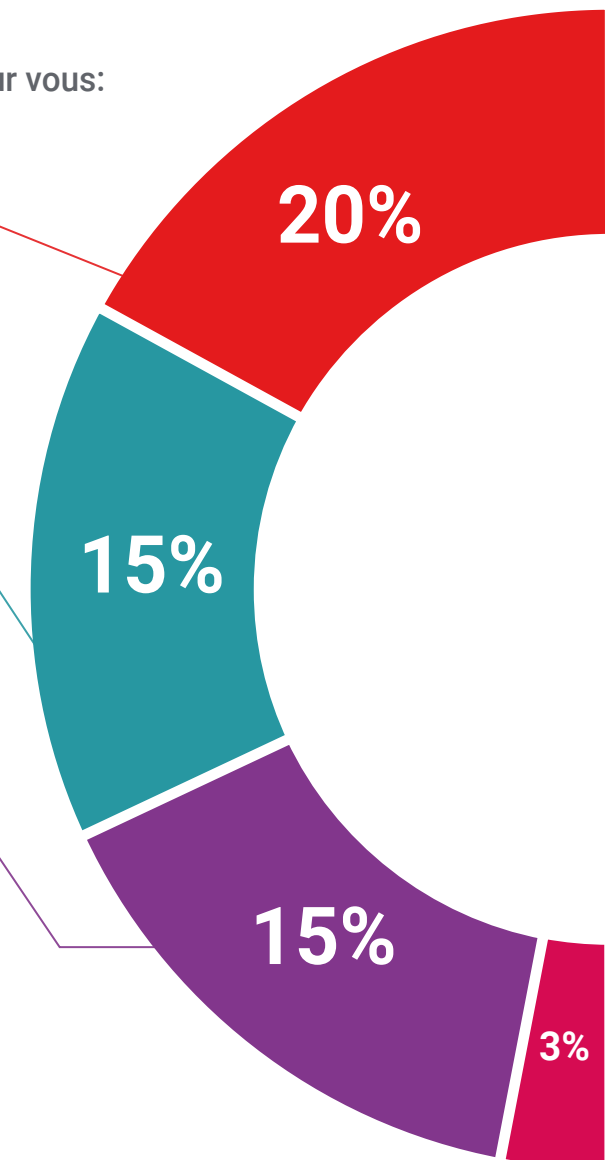
Nous présentons les contenus de manière attrayante et dynamique dans des dossiers multimédias comprenant des fichiers audios, des vidéos, des images, des diagrammes et des cartes conceptuelles afin de consolider les connaissances.

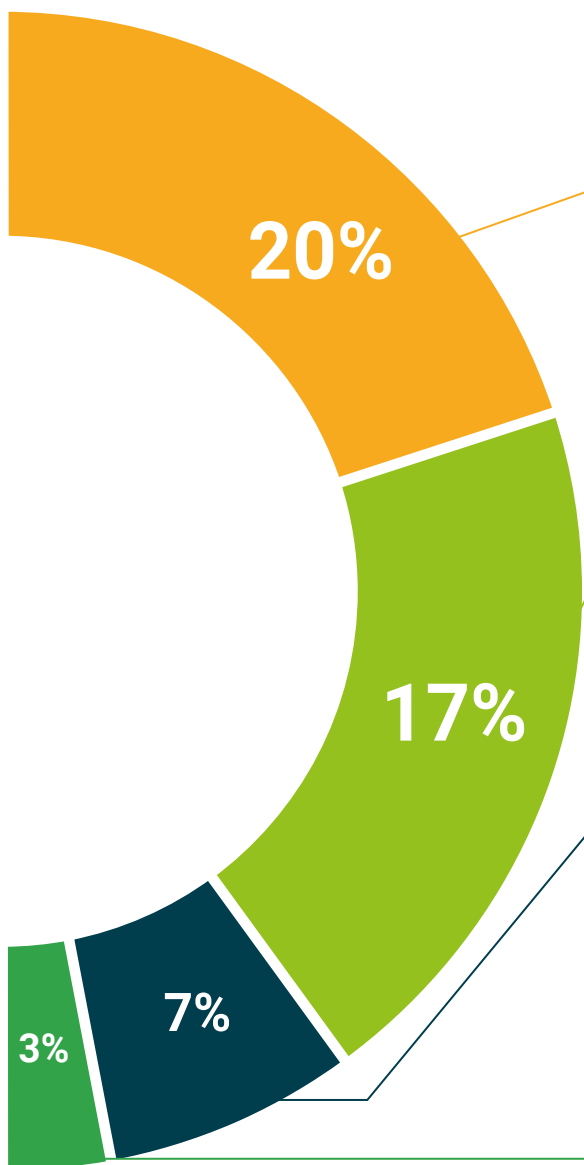
Ce système éducatif unique pour la présentation de contenu multimédia a été récompensé par Microsoft en tant que "European Success Story".



Bibliographie complémentaire

Articles récents, documents de consensus et directives internationales, entre autres. Dans la bibliothèque virtuelle de TECH, l'étudiant aura accès à tout ce dont il a besoin pour compléter sa formation.





Études de cas dirigées par des experts

Un apprentissage efficace doit nécessairement être contextuel. Pour cette raison, TECH présente le développement de cas réels dans lesquels l'expert guidera l'étudiant à travers le développement de la prise en charge et la résolution de différentes situations: une manière claire et directe d'atteindre le plus haut degré de compréhension.



Testing & Retesting

Les connaissances de l'étudiant sont périodiquement évaluées et réévaluées tout au long du programme, par le biais d'activités et d'exercices d'évaluation et d'auto-évaluation, afin que l'étudiant puisse vérifier comment il atteint ses objectifs.



Cours magistraux

Il existe de nombreux faits scientifiques prouvant l'utilité de l'observation par un tiers expert. La méthode "Learning from an Expert" permet au professionnel de renforcer ses connaissances ainsi que sa mémoire puis lui permet d'avoir davantage confiance en lui concernant la prise de décisions difficiles.



Guides d'action rapide

À TECH nous vous proposons les contenus les plus pertinents du cours sous forme de feuilles de travail ou de guides d'action rapide. Un moyen synthétique, pratique et efficace pour vous permettre de progresser dans votre apprentissage.



06 Diplôme

Ce Certificat Avancé en Douleur Chronique: Syndromes Douloureux Chroniques vous garantit, en plus de la formation la plus rigoureuse et la plus actuelle, l'accès à un diplôme universitaire de Certificat Avancé délivré par TECH Université Technologique.



“

Réussissez cette spécialisation avec succès et recevez votre diplôme universitaire sans avoir à vous soucier des déplacements ou des contraintes administratives”

Ce **Certificat Avancé en Douleur Chronique: Syndromes Douloureux Chroniques** contient le programme scientifique le plus complet et le plus actuel du marché.

Après avoir réussi les évaluations, l'étudiant recevra par courrier postal* avec accusé de réception le diplôme de **Certificat Avancé** par **TECH Université Technologique**.

Le diplôme délivré par **TECH Université Technologique** indiquera la note obtenue lors du Certificat Avancé, et répond aux exigences communément demandées par les bourses d'emploi, les concours et les commissions d'évaluation des carrières professionnelles.

Diplôme: **Certificat Avancé en Douleur Chronique: Syndromes Douloureux Chroniques**

N.º d'heures officielles: **450 h.**



*Si l'étudiant souhaite que son diplôme version papier possède l'Apostille de La Haye, TECH EDUCATION fera les démarches nécessaires pour son obtention moyennant un coût supplémentaire.

future

santé confiance personnes

éducation information tuteurs

garantie accréditation enseignement

institutions technologie apprentissage

communauté engagement

tech université
technologique

Certificat Avancé

Douleur Chronique:

Syndromes Douloureux Chroniques

- » Modalité: en ligne
- » Durée: 6 mois
- » Qualification: TECH Université Technologique
- » Intensité: 16h/semaine
- » Horaire: à votre rythme
- » Examens: en ligne

Certificat Avancé

Douleur Chronique: Syndromes
Douloureux Chroniques