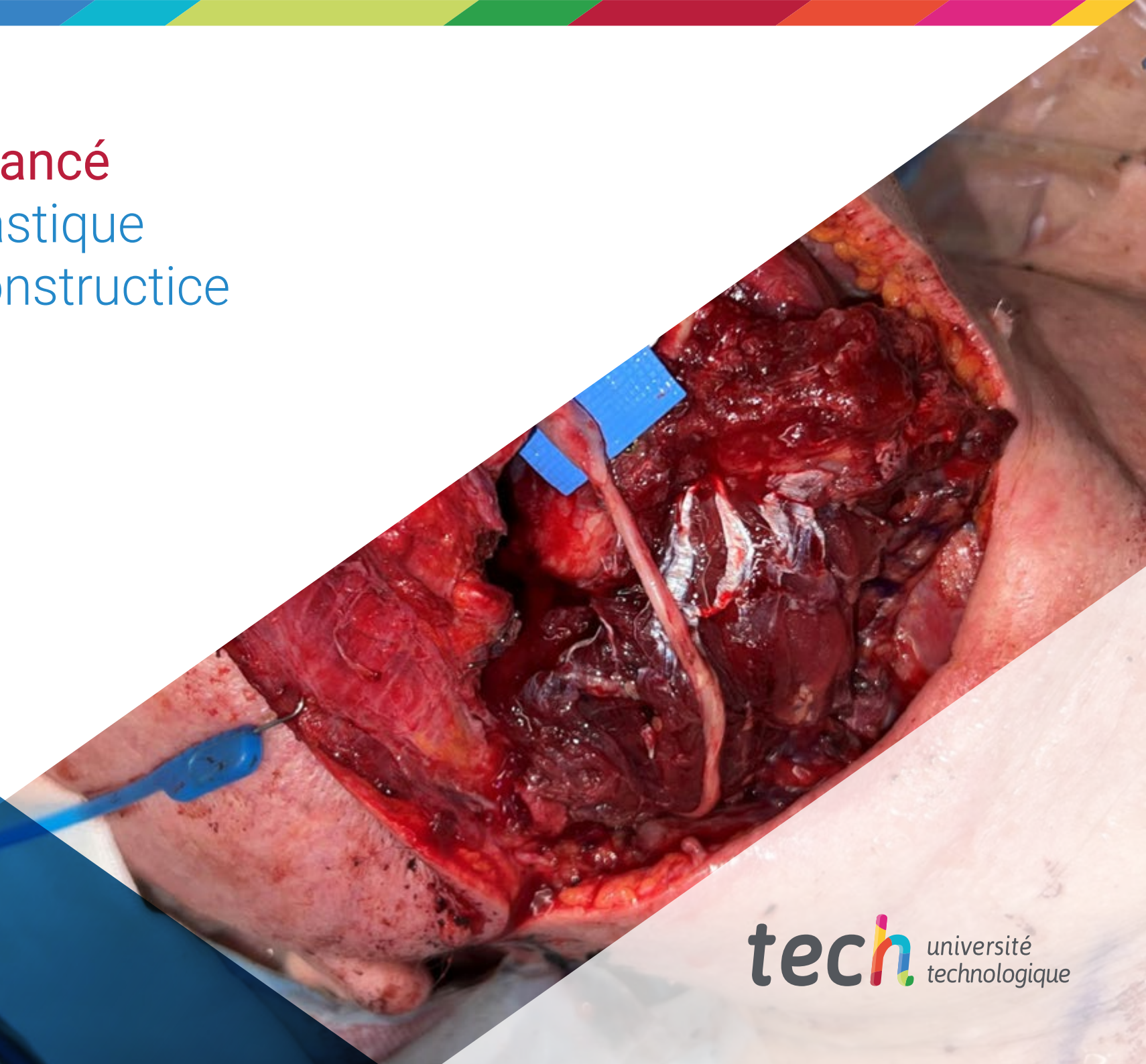


Certificat Avancé
Chirurgie Plastique
Faciale Reconstructive





Certificat Avancé Chirurgie Plastique Faciale Reconstructrice

- » Modalité: en ligne
- » Durée: 6 mois
- » Qualification: TECH Université Technologique
- » Intensité: 16h/semaine
- » Horaire: à votre rythme
- » Examens: en ligne

Accès au site web: www.techtitute.com/medecine/diplome-universite/diplome-universite-chirurgie-plastique-faciale-reconstructrice

Sommaire

01

Présentation

page 4

02

Objectifs

page 8

03

Direction de la formation

page 12

04

Structure et contenu

page 18

05

Méthodologie

page 24

06

Diplôme

page 32

01 Présentation

Les différents types de traumatismes ou de pathologies qui peuvent survenir dans la région cranio-faciale constituent un problème de santé extrêmement important en raison des facteurs étiologiques, de leur forte incidence et de leur morbidité élevée. Celles-ci ont des répercussions fonctionnelles et esthétiques pour le patient, affectant sa vie ainsi que sa vie privée et sociale. Pour toutes ces raisons, il est nécessaire que les chirurgiens se tiennent au courant de toutes les avancées et des nouvelles données scientifiques qui constituent le champ de la chirurgie plastique reconstructrice du visage, car cela leur permettra de mieux traiter les patients et de leur offrir une meilleure qualité de vie.





“

Les données scientifiques et la formation constante du médecin augmentent la qualité de sa pratique chirurgicale. Il est donc essentiel de rester constamment actualisé pour offrir de meilleurs soins à nos patients”

La Chirurgie Plastique Faciale Reconstructive a connu un développement spectaculaire au cours des dernières années. Cette branche de la chirurgie plastique, qui s'occupe de la réparation de structures anormales du visage et causées par des irrégularités congénitales, le développement ou la croissance, par des traumatismes ou des accidents, des infections ou des maladies tumorales, qui peuvent inclure des amputations ou des ablations étendues, est incontestablement en plein essor et nécessite des professionnels parfaitement formés et préparés pour répondre aux besoins des patients à cet égard.

C'est pourquoi le Certificat Avancé en Chirurgie Plastique Faciale Reconstructive de TECH développe des connaissances spécialisées dans ce domaine et vise à acquérir de nouvelles compétences, grâce à une approche multidisciplinaire qui aide les médecins dans leur pratique quotidienne et leur permet de s'exercer dans diverses situations. Pour y parvenir, cette formation abordera les principes de base de la chirurgie plastique reconstructive, en développant des connaissances spécialisées sur la peau, les techniques de suture de base, les greffes et les lambeaux, et en examinant les aspects psychologiques des patients avant la chirurgie reconstructrice.

De plus, la formation abordera la reconstruction faciale comme l'un des processus les plus complexes pour le chirurgien reconstructeur, car elle nécessite des connaissances spécialisées des différentes techniques qui lui permettront de faire face à la complexité des cas et des situations qui peuvent se présenter dans la pratique clinique quotidienne. Ainsi, ce Certificat Avancé fournira aux étudiants une connaissance approfondie de l'anatomie du visage qui leur permettra, au moment de la reconstruction de se rapprocher le plus possible d'un résultat plus esthétique et précis.

Grâce à cette formation, le chirurgien apprendra et passera en revue les techniques les plus récentes en matière de Reconstruction Faciale et développera les connaissances spécialisées nécessaires pour prendre les bonnes décisions en fonction de la complexité du cas à traiter.

Enfin, ce Certificat Avancé approfondira et réalisera une approche théorique et pratique sur les fentes labiales, alvéolaires et palatines, isolées ou combinées, qui constituent une zone très complexe en raison des altérations qu'elles produisent dans la respiration, l'égglution, la phonation, l'occlusion et l'esthétique. Ce phénomène aux conséquences sociales et économiques importantes requiert un traitement chirurgical spécifique qui sera enseigné tout au long de la formation et qui nécessite un traitement chirurgical spécifique qui vous sera présenté par toute une équipe pluridisciplinaire de professionnels de la santé.

Tout cela, à travers une formation 100% en ligne qui permet de combiner plus facilement les études avec les autres activités quotidiennes de la vie du chirurgien. Ainsi, le médecin n'aura besoin que d'un appareil électronique (smartphone, tablette, PC) avec connexion internet pour s'ouvrir un large horizon de connaissances qui lui permettra de se positionner comme un professionnel de référence dans le secteur.

Ce **Certificat Avancé en Chirurgie Plastique Faciale Reconstructive** contient le programme scientifique le plus complet et le mieux adapté du marché actuel. Les principales caractéristiques sont les suivantes:

- ♦ Développement de plus de 80 cas cliniques, enregistrés avec des systèmes POV (Point Of View) sous différents angles, présentés par des experts en chirurgie et autres spécialités. Le contenu graphique, schématique et éminemment pratique fournit des informations scientifiques et sanitaires sur les disciplines médicales indispensables à la pratique professionnelle
- ♦ Présentation d'ateliers pratiques sur les procédures et techniques
- ♦ Un système d'apprentissage interactif basé sur des algorithmes pour la prise de décision sur les situations présentées
- ♦ Protocoles d'action et guides de pratique clinique, où seront diffusées les nouveautés les plus importantes de la spécialité
- ♦ Le tout sera complété par des cours théoriques, des questions à l'expert, des forums de discussion sur des sujets controversés et un travail de réflexion individuel
- ♦ Avec un accent particulier sur la médecine fondée sur les preuves et les méthodologies de recherche dans le processus chirurgical
- ♦ Les contenus sont disponibles à partir de tout appareil fixe ou portable doté d'une connexion internet



Ce Certificat Avancé en Chirurgie Plastique Faciale Reconstructive contient le programme scientifique le plus complet et le plus actuel du marché

“

Ce Certificat Avancé est sûrement le meilleur investissement que vous puissiez faire concernant le choix d'une formation pour deux raisons: en plus d'actualiser vos connaissances, vous obtiendrez un diplôme de Certificat Avancé en Chirurgie Plastique Faciale Reconstructive de TECH Université Technologique"

Il comprend, dans son corps enseignant, une équipe de prestigieux professionnels de la santé, qui apportent à cette formation l'expérience de leur travail, ainsi que des spécialistes reconnus appartenant aux principales sociétés scientifiques.

Grâce à son contenu multimédia développé avec les dernières technologies éducatives, ils permettront au chirurgien un apprentissage situé et contextuel, c'est-à-dire un environnement simulé qui fournira un apprentissage immersif programmé pour s'entraîner dans des situations réelles.

La conception de ce programme est basée sur l'Apprentissage par les Problèmes, grâce auquel le médecin devra essayer de résoudre les différentes situations de pratique professionnelle qui se présentent tout au long du cours. Pour ce faire, il sera assisté par un système vidéo interactif innovant créé par des experts reconnus dans le domaine de la Chirurgie Plastique Faciale Reconstructive et possédant une grande expérience de l'enseignement.

Il s'agit du programme de formation présentant le meilleur rapport qualité-prix du marché.

Perfectionnez votre pratique chirurgicale grâce à cette formation spécialisée qui boostera votre carrière professionnelle.



02 Objectifs

Les professionnels les plus prestigieux du domaine de la Chirurgie Plastique Faciale Reconstructrice ont conçu ce programme complet d'actualisation et de certification professionnelle TECH, dans le but de garantir l'actualisation scientifiques et techniques des médecins du secteur dans le domaine de la Chirurgie Esthétique Reconstructrice. Cette actualisation des compétences professionnelles des chirurgiens et l'acquisition de nouvelles aptitudes et capacités, seront les principaux atouts du professionnel pour se développer dans un secteur en forte demande de spécialistes.



“

*À Tech notre principal objectif est:
de vous offrir les avancées que vous
méritez pour booster votre carrière”*



Objectifs généraux

- ♦ Établir les bases théoriques de la Chirurgie Reconstructrice
- ♦ Développer une connaissance spécialisée des différentes techniques et de leurs utilisations dans la pratique médicale
- ♦ Évaluer les aspects psychologiques des patients de chirurgie reconstructrice
- ♦ Aborder correctement la résolution des lésions faciales
- ♦ Évaluer les différentes options de reconstruction des sourcils, des paupières, du nez, des oreilles et des lèvres
- ♦ Examiner les bases théoriques de la reconstruction des tissus mous du visage
- ♦ Analyser l'utilisation des matériaux prothétiques dans la reconstruction faciale
- ♦ Développer des connaissances théoriques et pratiques spécialisées sur la prise en charge des patients atteints de fente labiale et palatine
- ♦ Analyser les protocoles de prise en charge multidisciplinaire des patients atteints de fente labiale et palatine
- ♦ Déterminer le traitement multidisciplinaire de patients atteints de fente labiale et palatine





Objectifs spécifiques

- ♦ Examiner le contexte historique de la chirurgie reconstructrice
- ♦ Analyser l'évolution de la chirurgie reconstructrice
- ♦ Déterminer les caractéristiques de la peau et sa pertinence pour la chirurgie reconstructrice
- ♦ Aborder l'utilisation des techniques les plus pertinentes pour la chirurgie reconstructrice
- ♦ Démontrer l'utilité de la microchirurgie dans la chirurgie reconstructrice
- ♦ Justifier l'utilisation des lambeaux en chirurgie reconstructrice
- ♦ Préciser l'utilité de l'utilisation des greffons en chirurgie reconstructrice
- ♦ Approfondir l'importance de la connaissance de l'aspect psychologique des patients Visage
- ♦ Analyser les solutions possibles pour les blessures des sourcils
- ♦ Préciser les options chirurgicales dans la chirurgie des paupières
- ♦ Déterminer les étapes correctes de la reconstruction nasale
- ♦ Examiner les techniques chirurgicales les plus avancées pour la reconstruction du pavillon de l'oreille
- ♦ Proposer des techniques utiles dans la reconstruction faciale post-traumatique
- ♦ Présenter les causes courantes des blessures au visage et leurs solutions chirurgicales
- ♦ Identifier les tumeurs communes propices à la reconstruction faciale
- ♦ Examiner les caractéristiques anatomiques des patients présentant une fente labiale et palatine
- ♦ Définir les facteurs étiologiques de la fente labiale et palatine
- ♦ Présenter la classification des fentes labiales et palatines
- ♦ Proposer des plans de traitement en fonction des caractéristiques particulières de chaque cas
- ♦ Établir les avantages et les inconvénients des différentes techniques chirurgicales pour la correction des fentes labiales et palatines.
- ♦ Justifier la conception des plans de traitement sur les connaissances acquises



Saisissez l'occasion et faites le pas pour vous tenir au courant des derniers développements en matière de Chirurgie Plastique Faciale Reconstructrice”

03

Direction de la formation

Le programme a été conçu par une équipe de professionnels de premier plan dans le domaine de la chirurgie, travaillant dans les principaux hôpitaux internationaux. En apportant au programme l'expérience qu'ils ont acquise dans leur travail tout au long de leur carrière. Ils apportent au programme l'expérience acquise dans leur travail tout au long de leur carrière. De plus, d'autres experts au prestige reconnu participent à sa conception et à sa préparation, complétant le programme de manière interdisciplinaire et transversale qui aidera l'élève à acquérir de nouvelles connaissances et à prendre en compte chacun des facteurs importants de la Chirurgie Plastique Faciale Reconstructive.



“

Cette formation met à votre disposition le meilleur corps enseignant du marché qui vous permettra de perfectionner votre pratique en Chirurgie Faciale"

Directeur invité international

Le Dr Peter Henderson est un chirurgien reconstructeur et un microchirurgien basé à New York qui se concentre sur la reconstruction mammaire et le traitement du lymphœdème. Il est Directeur Général et Directeur des Services Chirurgicaux de Henderson Breast Reconstruction. Il est également Professeur Associé de Chirurgie (Chirurgie Plastique et Reconstructive) et Directeur de Recherche à l'Icahn School of Medicine à Mount Sinai.

Le Dr Henderson est titulaire d'une Licence en Beaux-Arts de l'Université de Harvard, d'un diplôme de Médecine du Weill Cornell Medical College et d'un MBA de la Stern School of Business de l'Université de New York.

Il a effectué son internat en chirurgie générale et en chirurgie plastique à NewYork-Presbyterian/Weill Cornell. Il a ensuite suivi une formation en microchirurgie reconstructive au Memorial Sloan Kettering Cancer Center. En outre, il a été Chef de la Recherche au Laboratoire de Médecine et de Chirurgie Biorégénératrice pendant son internat en chirurgie générale.

Grâce à une variété d'approches et de techniques chirurgicales, il s'engage à aider les patients à restaurer, maintenir ou améliorer leur fonction et leur apparence. Les soins cliniques du docteur Henderson sont soutenus par ses recherches et ses activités universitaires dans le domaine de la microchirurgie et de la reconstruction mammaire.

Le docteur Henderson est membre de l'American College of Surgeons et de nombreuses sociétés professionnelles. Il a reçu le Prix Dicran Goulian pour l'Excellence Académique en Chirurgie Plastique et le Prix Bush pour l'Excellence en Biologie Vasculaire. Il est l'auteur ou le coauteur de plus de 75 publications évaluées par des pairs et de chapitres de manuels, ainsi que de plus de 120 résumés de recherche, et il a donné des conférences au niveau national et international.



Dr Henderson, Peter

- ♦ Directeur des Services Chirurgicaux de Henderson Breast Reconstruction
- ♦ Directeur de Recherche à l'École de Médecine Icahn du Mont Sinai
- ♦ Chef de la Recherche au Laboratoire de Médecine et de Chirurgie Biorégénératives au Memorial Sloan Kettering Cancer Center
- ♦ Docteur en Médecine du Weill Cornell Medical College
- ♦ Licence en Beaux-Arts de l'Université de Harvard
- ♦ Prix Bush pour l'Excellence en Biologie Vasculaire

“

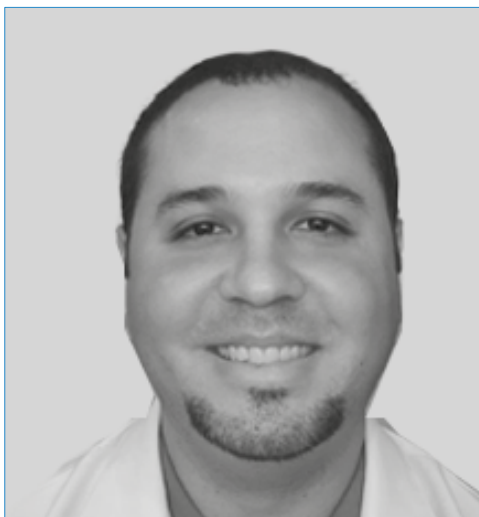
Grâce à TECH, vous pourrez apprendre avec les meilleurs professionnels du monde”

Direction



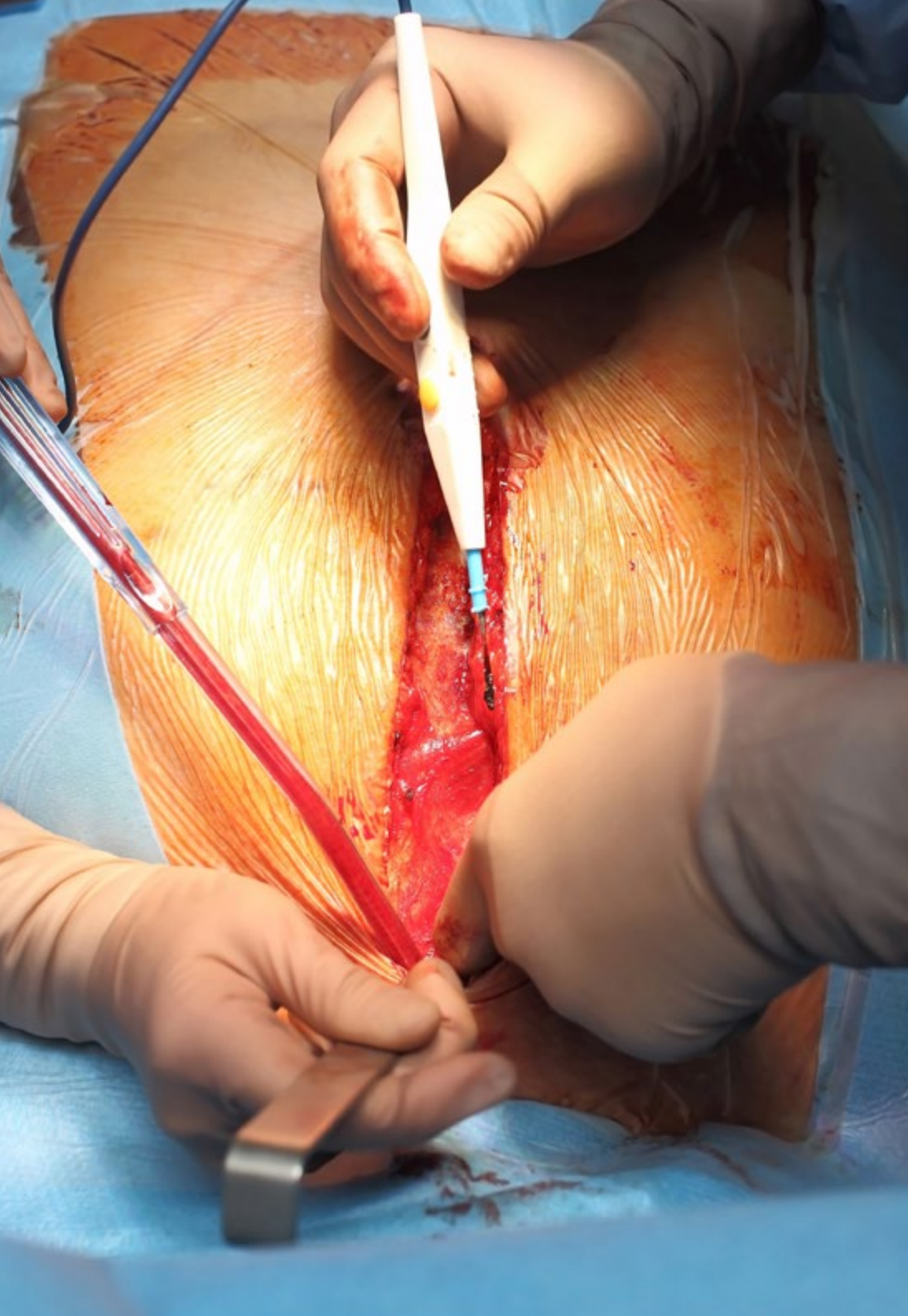
Dr Castro de Rojas, Ligia Irene

- ♦ Médecin spécialiste en Gynécologie et en Obstétrique
- ♦ Enseignant en Morphophysiologie I et II à l'École Expérimentale de Soins Infirmiers de la Faculté de Médecine de l'Université Centrale(Venezuela)
- ♦ Conseiller de l'École de Médecine
- ♦ Médecin Échographique
- ♦ Médecin résident à la Clinique Ambulatoire de Palo Negro
- ♦ Médecin Généraliste à la Polyclinique de Coromoto



Dr Piña Rojas, Juan Luis

- ♦ Chirurgien Plastique et Reconstructeur Hôpital Central de Maracay
- ♦ Secrétaire des affaires académiques, période 2004-2005, Centre des étudiants de l'Université de Carabobo, campus de La Morita
- ♦ Chef des résidents 2012-2014 - Diplôme en Chirurgie Plastique à l'Hôpital Central de Maracay
- ♦ Coordinateur académique de l'enseignement 2016-2018 - Chirurgie Plastique à l'Hôpital Central de Maracay
- ♦ Médecin résident de 1er niveau dans le département de Chirurgie de l'Hôpital Central de Maracay du 3 mars 2008 à décembre 2010 (Poste obtenu sur concours)
- ♦ Coordinateur académique de l'enseignement 2016-2018 - Chirurgie Plastique à l'Hôpital Central de Maracay



Professeurs

Dr Piña Aponte, Enzo Raúl

- ♦ Chirurgien Buccal et Maxillo-facial
- ♦ Chirurgien Buccal et Maxillo-facial en Clinique Privée
- ♦ Professeur de Chirurgie Buccale et Maxillo-faciale UC-IVSS
- ♦ Assistant du Service de Chirurgie Buccale et Maxillo-faciale "Dr. Atilio Perdomo", Hôpital Universitaire "Dr. Ángel Larralde"(Valence, Edo Carabobo
- ♦ Enseignant de la matière "Évaluation clinique de l'adulte II"
- ♦ Stagiaire de Chirurgie Buccale, 5e année, Faculté de Médecine Dentaire de l'Université de Carabobo Carabobo

Dr Rivas Zambrano, Aura Lorena

- ♦ Spécialiste des Maladies Infectieuses Pédiatriques
- ♦ École de Médecine Université de Carabobo, Venezuela
2. Magna Cum Laude
- ♦ Résidence de Pédiatrie à l'Hôpital Central de Maracay Université de Carabobo(Venezuela)
- ♦ Résidence en Maladies Infectieuses Pédiatriques(Venezuela) Hôpital des Enfants José Manuel de los Ríos
- ♦ Infectiologue Pédiatrique Hopitale Central de Maracay (Venezuela)
- ♦ Professeur de Maladies Infectieuses Pédiatriques Université de Carabobo (Venezuela)
- ♦ Conférencier lors de Congrès et de Conférences Nationaux et Régionaux

04

Structure et contenu

La structure et le contenu de ce programme a été conçue par une équipe de professionnels connaissant les implications de la formation médicale dans l'approche du patient en chirurgie, conscients de la pertinence de la formation aujourd'hui et engagés dans un enseignement de qualité grâce aux nouvelles technologies éducatives. Ce recueil de contenus sera le principal atout du professionnel pour se perfectionner en Chirurgie Plastique Faciale Reconstructrice avec une grande garantie de succès.





“

*Ce Certificat en Chirurgie Plastique
Faciale Reconstructive contient le
programme scientifique e plus complet
et le mieux adapté du marché actuel"*

Module 1. La chirurgie plastique reconstructrice

- 1.1. Histoire de la chirurgie plastique reconstructrice
 - 1.1.1. Prémisses de la chirurgie reconstructrice
 - 1.1.2. Acteurs de la chirurgie reconstructrice
 - 1.1.3. Sites historiques
- 1.2. Évolution de la chirurgie reconstructrice
 - 1.2.1. Première guerre mondiale
 - 1.2.2. Seconde guerre mondiale
 - 1.2.3. Temps modernes
- 1.3. Peau et irrigation cutanée
 - 1.3.1. Anatomie de la peau
 - 1.3.2. Dermatomes de la peau
 - 1.3.3. Irrigation de la peau
 - 1.3.4. Phases de la cicatrisation
- 1.4. Greffes
 - 1.4.1. Concepts
 - 1.4.1.1. Phases de l'intégration
 - 1.4.2. Types
 - 1.4.2.1. Cutanée
 - 1.4.2.2. Composée
 - 1.4.3. Classification
 - 1.4.4. Utilisations
 - 1.4.5. Soins postopératoires
- 1.5. Lambeaux
 - 1.5.1. Concepts
 - 1.5.2. Types
 - 1.5.2.1. Cutanée
 - 1.5.2.2. Fasciocutanée
 - 1.5.2.3. Musculaire
 - 1.5.3. Classification
 - 1.5.4. Utilisations
 - 1.5.5. Soins postopératoires



- 1.6. Microchirurgie en chirurgie reconstructrice
 - 1.6.1. Concepts
 - 1.6.2. Types
 - 1.6.2.1. Anastomose artérielle
 - 1.6.2.2. Anastomose veineuse
 - 1.6.2.3. Microchirurgie des vaisseaux lymphatiques
 - 1.6.2.4. Microchirurgie des nerfs périphériques
 - 1.6.3. Utilisations
 - 1.6.3.1. Lambeaux libres
 - 1.6.3.2. Chirurgie de réimplantation
 - 1.6.4. Soins postopératoires
- 1.7. Expanseurs tissulaires
 - 1.7.1. Concepts
 - 1.7.2. Indications
 - 1.7.3. Applications
 - 1.7.4. Techniques chirurgicales
 - 1.7.5. Soins postopératoires
- 1.8. Aspects psychologiques du patient après reconstruction.
 - 1.8.1. Évaluation
 - 1.8.2. Conduite
- 1.9. Aspect médico-légal de la chirurgie reconstructrice
 - 1.9.1. Cadre juridique
 - 1.9.2. Consentement éclairé
 - 1.9.3. Importance des antécédents cliniques
- 1.10. Réhabilitation en chirurgie reconstructrice
 - 1.10.1. Techniques actuelles de réhabilitation
 - 1.10.2. Utilisation de pansements et de bandages post-chirurgicaux
 - 1.10.3. Utilisation d'ultrasons et de drains post-chirurgicaux

Module 2. Reconstruction faciale

- 2.1. Reconstruction de la région ciliaire
 - 2.1.1. Anatomie chirurgicale
 - 2.1.2. Lésions tumorales
 - 2.1.2.1. Bénigne
 - 2.1.2.2. Maligne
 - 2.1.3. Lésions traumatiques
 - 2.1.4. Techniques chirurgicales
 - 2.1.4.1. Synthèse primaire
 - 2.1.4.2. Plastie en Z
 - 2.1.4.3. Lambeaux
 - 2.1.4.4. Tatouage
- 2.2. Reconstruction des paupières
 - 2.2.1. Anatomie chirurgicale
 - 2.2.1.1. Paupière supérieure
 - 2.2.1.2. Paupière inférieure
 - 2.2.2. Lésions tumorales
 - 2.2.2.1. Bénigne
 - 2.2.2.2. Maligne
 - 2.2.3. Lésions traumatiques
 - 2.2.4. Ectropion et entropion
 - 2.2.5. Techniques chirurgicales
 - 2.2.4.1. Paupière supérieure
 - 2.2.4.1.1. Synthèse primaire
 - 2.2.4.1.2. Lambeaux
 - 2.2.4.1.3. Greffes
 - 2.2.4.2. Paupière inférieure
 - 2.2.4.2.1. Synthèse primaire
 - 2.2.4.2.2. Lambeaux
 - 2.2.4.2.3. Greffes

- 2.3. Reconstruction nasale
 - 2.3.1. Anatomie chirurgicale
 - 2.3.2. Lésions tumorales
 - 2.3.2.1. Bénigne
 - 2.3.2.2. Maligne
 - 2.3.3. Lésions traumatiques
 - 2.3.4. Techniques chirurgicales
 - 2.3.4.1. Synthèse primaire
 - 2.3.4.2. Lambeau local
 - 2.3.4.3. Lambeau à distance
 - 2.3.4.4. Greffes
- 2.4. Reconstruction du pavillon de l'oreille
 - 2.4.1. Anatomie chirurgicale
 - 2.4.2. Lésions tumorales
 - 2.4.2.1. Bénigne
 - 2.4.2.2. Maligne
 - 2.4.3. Lésions traumatiques
 - 2.4.4. Lésions congénitales
 - 2.4.4.1. Anotie
 - 2.4.4.2. Microtie
 - 2.4.4.3. Macrotie
 - 2.4.5. Techniques chirurgicales
 - 2.4.5.1. Synthèse primaire
 - 2.4.5.2. Lambeau local
 - 2.4.5.3. Lambeau à distance
 - 2.4.5.4. Greffes
- 2.5. Reconstruction de la lèvre supérieure
 - 2.5.1. Anatomie chirurgicale
 - 2.5.2. Lésions tumorales
 - 2.5.2.1. Bénigne
 - 2.5.2.2. Maligne
 - 2.5.3. Lésions traumatiques
 - 2.5.4. Techniques chirurgicales
 - 2.5.4.1. Synthèse primaire
 - 2.5.4.2. Lambeau local
 - 2.5.4.3. Lambeau à distance
 - 2.5.4.4. Greffes
- 2.6. Reconstruction de la lèvre inférieure
 - 2.6.1. Anatomie chirurgicale
 - 2.6.2. Lésions tumorales
 - 1.6.2.1. Bénigne
 - 1.6.2.2. Maligne
 - 2.6.3. Lésions traumatiques
 - 2.6.4. Techniques chirurgicales
 - 2.6.4.1. Synthèse primaire
 - 2.6.4.2. Lambeau local
 - 2.6.4.3. Lambeau à distance
 - 2.6.4.4. Greffes
- 2.7. Transplantation faciale
 - 2.7.1. Histoire
 - 2.7.2. Technique
 - 2.7.3. Aspects Psychologiques
- 2.8. Utilisation de matériel de prothèse faciale
 - 2.8.1. Indications
 - 2.8.2. Types
 - 2.8.3. Complications
- 2.9. Aspect médico-légale de la chirurgie reconstructrice
 - 2.9.1. Cadre juridique
 - 2.9.2. Consentement éclairé
 - 2.9.3. Importance des antécédents cliniques
- 2.10. Réhabilitation en chirurgie reconstructrice
 - 2.10.1. Techniques actuelles de réhabilitation
 - 2.10.2. Utilisation de pansements et de bandages post-chirurgicaux
 - 2.10.3. Utilisation d'ultrasons et de drains post-chirurgicaux

Module 3. Reconstruction de la fente labio-palatine

- 3.1. Fente labio-palatine
 - 3.1.1. Embryologie
 - 3.1.2. Morphologie
 - 3.1.2.1. Anatomie de la fisure labiale
 - 3.1.2.2. Anatomie de la fisure palatine
 - 3.1.3. Épidémiologie
 - 3.1.4. Étiopathogénie
- 3.2. Nomenclature et classification des fentes labio-palatines
 - 3.2.1. Importance clinique des classifications
 - 3.2.2. Classifications embryologiques
 - 3.2.3. Classifications anatomiques
- 3.3. Gestion multidisciplinaire non chirurgicale du patient présentant une fente labio-palatine
 - 3.5.1. Évolution historique
 - 3.5.2. Aspects psychosociaux
 - 3.5.2.1. Gestion parentale
 - 3.5.3. Évaluation multidisciplinaire
 - 3.5.3.1. Contrôle du bien-être de l'enfant
 - 3.5.3.2. Évaluation des sous-spécialités
- 3.4. Traitement chirurgical des fentes labiales unilatérales
 - 3.4.1. Considérations anesthésiques
 - 3.4.2. Considérations anatomiques
 - 3.4.3. Séquence chronologique du traitement
 - 3.4.4. Techniques chirurgicales pour la chéiloplastie de la fente unilatérale
- 3.5. Traitement chirurgical des fentes labiales bilatérales
 - 3.5.1. Considérations anatomiques
 - 3.5.2. Séquence chronologique du traitement
 - 3.5.3. Techniques chirurgicales pour la chéiloplastie de la fente bilatérale
- 3.6. Traitement chirurgical des fentes palatines
 - 3.6.1. Considérations anesthésiques
 - 3.6.2. Considérations anatomiques
 - 3.6.3. Séquence chronologique du traitement
 - 3.6.4. Palatoplastie
 - 3.6.5. Lambeau vomérien
 - 3.6.6. Lambeau pharyngé
- 3.7. Traitement chirurgical des fentes alvéolaires
 - 3.7.1. Objectif chirurgicaux
 - 3.7.2. Séquence orthodontique-chirurgicale
 - 3.7.2.1. Considérations orthopédiques et orthodontiques
 - 3.7.3. Types de greffes
 - 3.7.3.1. Greffes autogènes
 - 3.7.3.2. Greffes allogènes
 - 3.7.3.3. Implants
 - 3.7.4. Techniques chirurgicales
 - 3.7.5. Gestion postopératoire
 - 3.7.6. Complications
- 3.8. Traitement chirurgicale des séquelles
 - 3.8.1. Fissures alvéolaires et fistules alvéolaires
 - 3.8.2. Déformations labiales
 - 3.8.3. Déformations nasales
 - 3.8.4. Fistules palatines
 - 3.8.5. Insuffisance et incompétence vélopharyngienne
- 3.9. Séquence chronologique du traitement
 - 3.9.1. Préparation pré-chirurgicale
 - 3.9.2. Chéiloplastie
 - 3.9.3. Palatoplastie
 - 3.9.4. Alvéoloplastie
 - 3.9.5. Chirurgie orthognathique
 - 3.9.6. Chirurgie implantologique
 - 3.9.7. Rhinoplastie et corrections esthétiques annexes
- 3.10. Aspect juridique
 - 3.10.1. Cadre juridique
 - 3.10.2. Consentement éclairé
 - 3.10.3. Importance des antécédents cliniques

05

Méthodologie

Ce programme de formation offre une manière différente d'apprendre. Notre méthodologie est développée à travers un mode d'apprentissage cyclique: ***le Relearning***.

Ce système d'enseignement s'utilise, notamment, dans les Écoles de Médecine les plus prestigieuses du monde. De plus, il a été considéré comme l'une des méthodologies les plus efficaces par des magazines scientifiques de renom comme par exemple le ***New England Journal of Medicine***.



“

Découvrez le Relearning, un système qui laisse de côté l'apprentissage linéaire conventionnel au profit des systèmes d'enseignement cycliques: une façon d'apprendre qui a prouvé son énorme efficacité, notamment dans les matières dont la mémorisation est essentielle"

À TECH, nous utilisons la méthode des cas

Face à une situation donnée, que doit faire un professionnel? Tout au long du programme, vous serez confronté à de multiples cas cliniques simulés, basés sur des patients réels, dans lesquels vous devrez enquêter, établir des hypothèses et finalement résoudre la situation. Il existe de nombreux faits scientifiques prouvant l'efficacité de cette méthode. Les spécialistes apprennent mieux, plus rapidement et plus durablement dans le temps.

Avec TECH, vous ferez l'expérience d'une méthode d'apprentissage qui révolutionne les fondements des universités traditionnelles du monde entier.



Selon le Dr Gérvas, le cas clinique est la présentation commentée d'un patient, ou d'un groupe de patients, qui devient un "cas", un exemple ou un modèle illustrant une composante clinique particulière, soit en raison de son pouvoir pédagogique, soit en raison de sa singularité ou de sa rareté. Il est essentiel que le cas soit ancré dans la vie professionnelle actuelle, en essayant de recréer les conditions réelles de la pratique professionnelle du médecin.

“

Saviez-vous que cette méthode a été développée en 1912 à Harvard pour les étudiants en Droit? La méthode des cas consiste à présenter aux apprenants des situations réelles complexes pour qu'ils s'entraînent à prendre des décisions et pour qu'ils soient capables de justifier la manière de les résoudre. En 1924, elle a été établie comme une méthode d'enseignement standard à Harvard"

L'efficacité de la méthode est justifiée par quatre réalisations clés:

1. Les étudiants qui suivent cette méthode parviennent non seulement à assimiler les concepts, mais aussi à développer leur capacité mentale au moyen d'exercices pour évaluer des situations réelles et appliquer leurs connaissances.
2. L'apprentissage est solidement traduit en compétences pratiques ce qui permet à l'étudiant de mieux s'intégrer dans le monde réel.
3. Grâce à l'utilisation de situations issues de la réalité, on obtient une assimilation plus simple et plus efficace des idées et des concepts.
4. Le sentiment d'efficacité de l'effort fourni devient un stimulus très important pour l'étudiant, qui se traduit par un plus grand intérêt pour l'apprentissage et une augmentation du temps consacré à travailler les cours.



Relearning Methodology

TECH renforce l'utilisation de la méthode des cas avec la meilleure méthodologie d'enseignement 100% en ligne du moment: Relearning.

Cette université est la première au monde à combiner des études de cas cliniques avec un système d'apprentissage 100% en ligne basé sur la répétition, combinant un minimum de 8 éléments différents dans chaque leçon, ce qui constitue une véritable révolution par rapport à la simple étude et analyse de cas.

Le professionnel apprendra à travers des cas réels et la résolution de situations complexes dans des environnements d'apprentissage simulés. Ces simulations sont développées à l'aide de logiciels de pointe qui facilitent l'apprentissage immersif.



À la pointe de la pédagogie mondiale, la méthode Relearning a réussi à améliorer le niveau de satisfaction globale des professionnels qui terminent leurs études, par rapport aux indicateurs de qualité de la meilleure université en (Columbia University).

Grâce à cette méthodologie, nous, formation plus de 250.000 médecins avec un succès sans précédent dans toutes les spécialités cliniques, quelle que soit la charge chirurgicale. Notre méthodologie d'enseignement est développée dans un environnement très exigeant, avec un corps étudiant universitaire au profil socio-économique élevé et dont l'âge moyen est de 43,5 ans.

Le Relearning vous permettra d'apprendre plus facilement et de manière plus productive tout en vous impliquant davantage dans votre spécialisation, en développant un esprit critique, en défendant des arguments et en contrastant les opinions: une équation directe vers le succès.

Dans notre programme, l'apprentissage n'est pas un processus linéaire mais il se déroule en spirale (nous apprenons, désapprenons, oublions et réapprenons). Par conséquent, ils combinent chacun de ces éléments de manière concentrique.

Selon les normes internationales les plus élevées, la note globale de notre système d'apprentissage est de 8,01.



Dans ce programme, vous aurez accès aux meilleurs supports pédagogiques élaborés spécialement pour vous:



Support d'étude

Tous les contenus didactiques sont créés par les spécialistes qui enseignent les cours. Ils ont été conçus en exclusivité pour la formation afin que le développement didactique soit vraiment spécifique et concret.

Ces contenus sont ensuite appliqués au format audiovisuel, pour créer la méthode de travail TECH online. Tout cela, élaboré avec les dernières techniques afin d'offrir des éléments de haute qualité dans chacun des supports qui sont mis à la disposition de l'apprenant.



Techniques et procédures chirurgicales en vidéo

TECH rapproche les étudiants des dernières techniques, des dernières avancées pédagogiques et de l'avant-garde des techniques médicales actuelles. Tout cela, à la première personne, expliqué et détaillé rigoureusement pour atteindre une compréhension complète et une assimilation optimale. Et surtout, vous pouvez les regarder autant de fois que vous le souhaitez.



Résumés interactifs

Nous présentons les contenus de manière attrayante et dynamique dans des dossiers multimédias comprenant des fichiers audios, des vidéos, des images, des diagrammes et des cartes conceptuelles afin de consolider les connaissances.

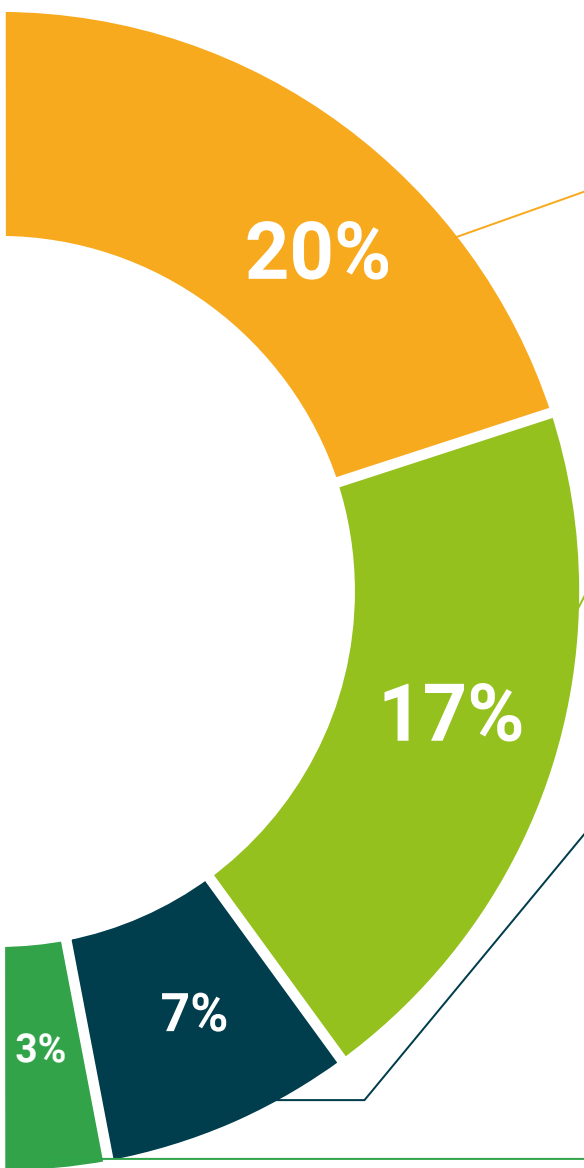
Ce système éducatif unique pour la présentation de contenu multimédia a été récompensé par Microsoft en tant que "European Success Story".



Bibliographie complémentaire

Articles récents, documents de consensus et directives internationales, entre autres. Dans la bibliothèque virtuelle de TECH, l'étudiant aura accès à tout ce dont il a besoin pour compléter sa formation.





Études de cas dirigées par des experts

Un apprentissage efficace doit nécessairement être contextuel. Pour cette raison, TECH présente le développement de cas réels dans lesquels l'expert guidera l'étudiant à travers le développement de la prise en charge et la résolution de différentes situations: une manière claire et directe d'atteindre le plus haut degré de compréhension.



Testing & Retesting

Les connaissances de l'étudiant sont périodiquement évaluées et réévaluées tout au long du programme, par le biais d'activités et d'exercices d'évaluation et d'auto-évaluation, afin que l'étudiant puisse vérifier comment il atteint ses objectifs.



Cours magistraux

Il existe de nombreux faits scientifiques prouvant l'utilité de l'observation par un tiers expert. La méthode "Learning from an Expert" permet au professionnel de renforcer ses connaissances ainsi que sa mémoire puis lui permet d'avoir davantage confiance en lui concernant la prise de décisions difficiles.



Guides d'action rapide

À TECH nous vous proposons les contenus les plus pertinents du cours sous forme de feuilles de travail ou de guides d'action rapide. Un moyen synthétique, pratique et efficace pour vous permettre de progresser dans votre apprentissage.



06 Diplôme

Le Certificat Avancé en Chirurgie Plastique Faciale Reconstructrice vous garantit, en plus de la formation la plus rigoureuse et la plus actuelle, l'accès à un diplôme universitaire de Certificat Avancé délivré par TECH Université Technologique.



“

Ajoutez à votre parcours professionnel, les compétences d'un Certificat Avancé en Chirurgie Plastique Faciale Reconstructive: une valeur ajoutée hautement qualifiée pour tout professionnel de la santé"

Ce **Certificat Avancé en Chirurgie Plastique Faciale Reconstructive** contient le programme scientifique le plus complet et le plus actuel du marché.

Après avoir réussi les évaluations, l'étudiant recevra par courrier postal* avec accusé de réception le diplôme de **Certificat Avancé** par **TECH Université Technologique**.

Le diplôme délivré par **TECH Université Technologique** indiquera la note obtenue lors du Certificat Avancé, et répond aux exigences communément demandées par les bourses d'emploi, les concours et les commissions d'évaluation des carrières professionnelles.

Diplôme: **Certificat Avancé en Chirurgie Plastique Faciale Reconstructive**

N.º d'heures officielles: **450 h.**



*Si l'étudiant souhaite que son diplôme version papier possède l'Apostille de La Haye, TECH EDUCATION fera les démarches nécessaires pour son obtention moyennant un coût supplémentaire.

future
santé confiance personnes
éducation information tuteurs
garantie accréditation enseignement
institutions technologie apprentissage
communauté engagement
service personnalisé innovation
connaissance présent qualité
en ligne formation
développement institutions
classe virtuelle langues

tech université
technologique

Certificat Avancé
Chirurgie Plastique
Faciale Reconstructrice

- » Modalité: en ligne
- » Durée: 6 mois
- » Qualification: TECH Université Technologique
- » Intensité: 16h/semaine
- » Horaire: à votre rythme
- » Examens: en ligne

Certificat Avancé
Chirurgie Plastique
Faciale Reconstructive

